

**POP T1M - Population**

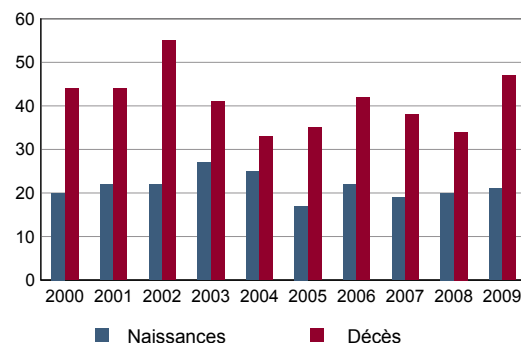
|  | 1968  | 1975  | 1982  | 1990  | 1999  | 2008  |
|--|-------|-------|-------|-------|-------|-------|
| Population                             | 1 366 | 1 645 | 1 751 | 1 871 | 1 938 | 2 136 |
| Densité moyenne (hab/km <sup>2</sup> ) | 168,4 | 202,8 | 215,9 | 230,7 | 239,0 | 263,4 |

Sources : Insee, RP1968 à 1990 dénombremments - RP1999 et RP2008 exploitations principales.

**POP T2M - Indicateurs démographiques**

|  | 1968 à 1975 | 1975 à 1982 | 1982 à 1990 | 1990 à 1999 | 1999 à 2008 |
|--|-------------|-------------|-------------|-------------|-------------|
| Variation annuelle moyenne de la population en % | +2,7        | +0,9        | +0,8        | +0,4        | +1,1        |
| - due au solde naturel en %                      | +0,3        | -0,5        | -0,2        | -0,5        | -1,0        |
| - due au solde apparent des entrées sorties en % | +2,4        | +1,4        | +1,0        | +0,9        | +2,1        |
| Taux de natalité en ‰                            | 18,5        | 11,5        | 15,6        | 12,9        | 10,6        |
| Taux de mortalité en ‰                           | 15,9        | 16,4        | 17,7        | 18,2        | 20,6        |

Sources : Insee, RP1968 à 1990 dénombremments - RP1999 et RP2008 exploitations principales - État civil.

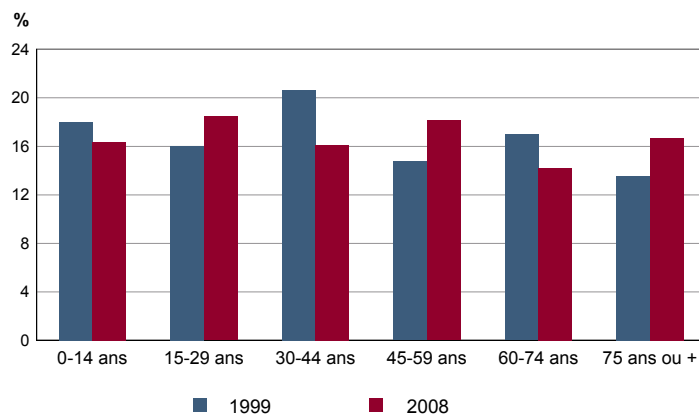
**POP G1 - Naissances et décès**


Source : Insee, État civil.

**POP T3 - Population par sexe et âge en 2008**

|                 | Hommes     | %            | Femmes       | %            |
|-----------------|------------|--------------|--------------|--------------|
| <b>Ensemble</b> | <b>994</b> | <b>100,0</b> | <b>1 142</b> | <b>100,0</b> |
| 0 à 14 ans      | 185        | 18,6         | 165          | 14,4         |
| 15 à 29 ans     | 220        | 22,2         | 174          | 15,2         |
| 30 à 44 ans     | 160        | 16,1         | 185          | 16,2         |
| 45 à 59 ans     | 193        | 19,4         | 195          | 17,0         |
| 60 à 74 ans     | 128        | 12,9         | 175          | 15,4         |
| 75 à 89 ans     | 102        | 10,2         | 224          | 19,6         |
| 90 ans ou plus  | 7          | 0,7          | 25           | 2,2          |
| 0 à 19 ans      | 269        | 27,1         | 235          | 20,6         |
| 20 à 64 ans     | 546        | 54,9         | 545          | 47,7         |
| 65 ans ou plus  | 179        | 18,0         | 362          | 31,7         |

Source : Insee, RP2008 exploitation principale.

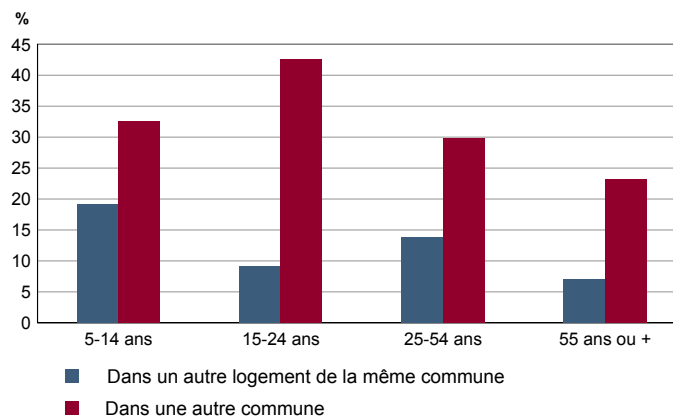
**POP G2 - Population par grande tranche d'âge**


Sources : Insee, RP1999 et RP2008 exploitations principales.

**POP T4M - Lieu de résidence 5 ans auparavant**

|   | 2008         | %            |
|---|--------------|--------------|
| <b>Personnes de 5 ans ou plus habitant 5 ans auparavant</b> | <b>2 035</b> | <b>100,0</b> |
| Le même logement  | 1 207        | 59,3         |
| Un autre logement de la même commune                        | 229          | 11,2         |
| Une autre commune du même département                       | 513          | 25,2         |
| Un autre département de la même région                      | 19           | 0,9          |
| Une autre région de France métropolitaine                   | 62           | 3,0          |
| Un Dom  | 1            | 0,0          |
| Hors de France métropolitaine ou d'un Dom                   | 5            | 0,2          |

Source : Insee, RP2008 exploitation principale.

**POP G3 - Part en 2008 des personnes qui résidaient dans un autre logement 5 ans auparavant selon l'âge**


Source : Insee, RP2008 exploitation principale.

## POP T5 - Population de 15 ans ou plus selon la catégorie socioprofessionnelle

|   | 2008         | %            | 1999         | %            |
|---|--------------|--------------|--------------|--------------|
| <b>Ensemble</b>                                   | <b>1 771</b> | <b>100,0</b> | <b>1 596</b> | <b>100,0</b> |
| Agriculteurs exploitants                          | 8            | 0,4          | 20           | 1,3          |
| Artisans, commerçants, chefs d'entreprise         | 40           | 2,2          | 64           | 4,0          |
| Cadres et professions intellectuelles supérieures | 64           | 3,6          | 28           | 1,8          |
| Professions intermédiaires                        | 195          | 11,0         | 152          | 9,5          |
| Employés  | 251          | 14,2         | 256          | 16,0         |
| Ouvriers  | 290          | 16,4         | 252          | 15,8         |
| Retraités   | 702          | 39,6         | 500          | 31,3         |
| Autres personnes sans activité professionnelle    | 222          | 12,6         | 324          | 20,3         |

Sources : Insee, RP1999 et RP2008 exploitations complémentaires.

## POP T6 - Population de 15 ans ou plus par sexe, âge et catégorie socioprofessionnelle en 2008

|   | Hommes     | Femmes     | Part en % de la population âgée de |              |              |
|---|------------|------------|------------------------------------|--------------|--------------|
|   |            |            | 15 à 24 ans                        | 25 à 54 ans  | 55 ans ou +  |
| <b>Ensemble</b>                                   | <b>797</b> | <b>974</b> | <b>100,0</b>                       | <b>100,0</b> | <b>100,0</b> |
| Agriculteurs exploitants                          | 4          | 4          | 0,0                                | 1,2          | 0,0          |
| Artisans, commerçants, chefs d'entreprise         | 32         | 8          | 0,0                                | 4,1          | 1,5          |
| Cadres et professions intellectuelles supérieures | 40         | 24         | 0,0                                | 8,2          | 1,0          |
| Professions intermédiaires                        | 87         | 107        | 6,9                                | 24,1         | 1,5          |
| Employés  | 40         | 211        | 21,0                               | 24,7         | 2,9          |
| Ouvriers  | 266        | 25         | 32,0                               | 27,6         | 1,5          |
| Retraités   | 241        | 460        | 0,0                                | 1,2          | 85,8         |
| Autres personnes sans activité professionnelle    | 87         | 135        | 40,1                               | 8,8          | 5,9          |

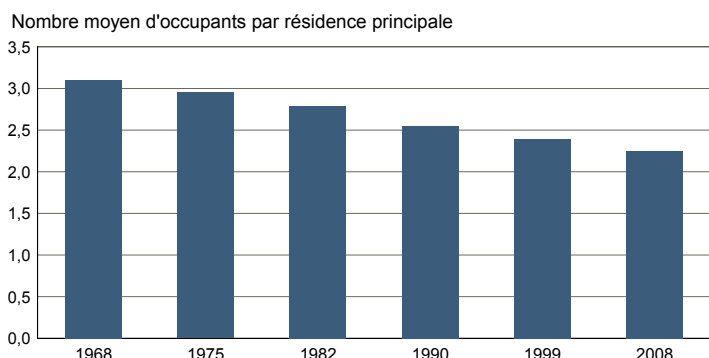
Source : Insee, RP2008 exploitation complémentaire.

**FAM T1 - Ménages selon la structure familiale**

|                                  | Nombre de ménages |              |            |              | Population des ménages |              |
|----------------------------------|-------------------|--------------|------------|--------------|------------------------|--------------|
|                                  | 2008              | %            | 1999       | %            | 2008                   | 1999         |
| <b>Ensemble</b>                  | <b>893</b>        | <b>100,0</b> | <b>768</b> | <b>100,0</b> | <b>2 001</b>           | <b>1 812</b> |
| Ménages d'une personne           | 294               | 32,9         | 228        | 29,7         | 294                    | 228          |
| - hommes seuls                   | 60                | 6,7          | 60         | 7,8          | 60                     | 60           |
| - femmes seules                  | 234               | 26,2         | 168        | 21,9         | 234                    | 168          |
| Autres ménages sans famille      | 8                 | 0,9          | 8          | 1,0          | 24                     | 16           |
| Ménages avec famille(s)          | 592               | 66,2         | 532        | 69,3         | 1 684                  | 1 568        |
| dont la famille principale est : |                   |              |            |              |                        |              |
| - un couple sans enfant          | 274               | 30,7         | 216        | 28,1         | 556                    | 440          |
| - un couple avec enfant(s)       | 246               | 27,6         | 260        | 33,9         | 957                    | 1 004        |
| - une famille monoparentale      | 71                | 8,0          | 56         | 7,3          | 171                    | 124          |

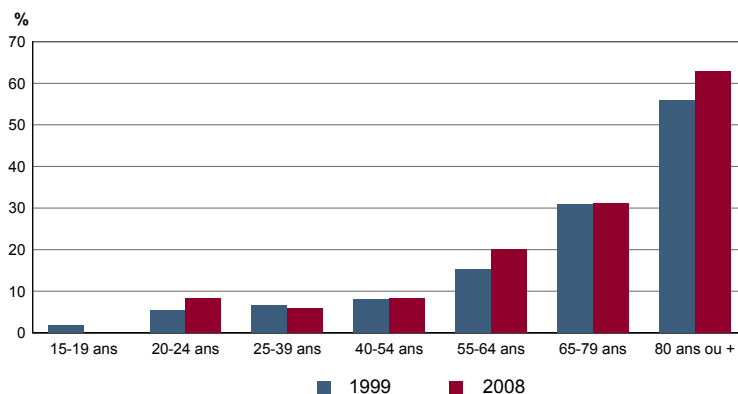
Sources : Insee, RP1999 et RP2008 exploitations complémentaires.

**FAM G1M - Évolution de la taille des ménages**



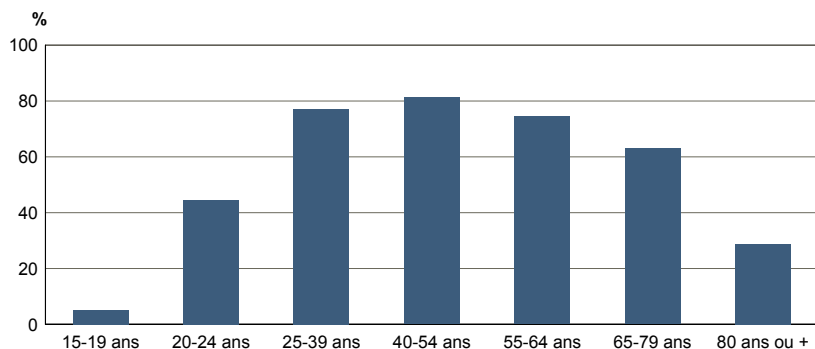
Sources : Insee, RP1968 à 1990 dénombremments - RP1999 et RP2008 exploitations principales.

**FAM G2 - Personnes de 15 ans ou plus vivant seules selon l'âge - population des ménages**



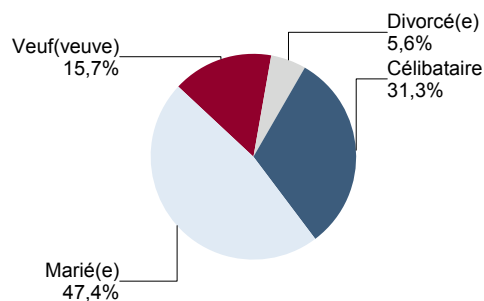
Sources : Insee, RP1999 et RP2008 exploitations principales.

**FAM G3 - Personnes de 15 ans ou plus déclarant vivre en couple selon l'âge en 2008**



Source : Insee, RP2008 exploitation principale.

**FAM G4 - État matrimonial légal des personnes de 15 ans ou plus en 2008**

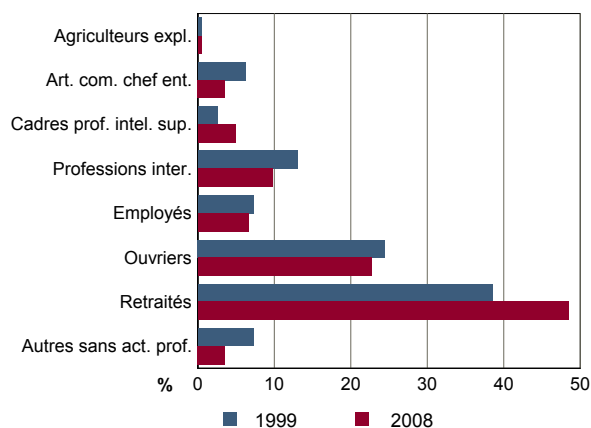


Source : Insee, RP2008 exploitation principale.

**FAM T2 - Ménages selon la catégorie socioprofessionnelle de la personne de référence en 2008**

|  | Ménages    | %            | Population des ménages | %            |
|--|------------|--------------|------------------------|--------------|
| <b>Ensemble</b>                            | <b>893</b> | <b>100,0</b> | <b>2 001</b>           | <b>100,0</b> |
| Agriculteurs exploitants                   | 4          | 0,4          | 20                     | 1,0          |
| Artisans, commerçants, chefs d'entreprise  | 32         | 3,6          | 99                     | 5,0          |
| Cadres et professions intellectuelles sup. | 44         | 4,9          | 151                    | 7,5          |
| Professions intermédiaires                 | 87         | 9,8          | 258                    | 12,9         |
| Employés                                   | 60         | 6,7          | 183                    | 9,1          |
| Ouvriers                                   | 203        | 22,7         | 544                    | 27,2         |
| Retraités                                  | 433        | 48,4         | 667                    | 33,3         |
| Autres pers. sans activité professionnelle | 32         | 3,6          | 79                     | 4,0          |

Source : Insee, RP2008 exploitation complémentaire.

**FAM G5 - Ménages selon la catégorie socio-professionnelle de la personne de référence**


Sources : Insee, RP1999 et RP2008 exploitations complémentaires.

**FAM T3 - Composition des familles**

|                              | 2008       | %            | 1999       | %            |
|------------------------------|------------|--------------|------------|--------------|
| <b>Ensemble</b>              | <b>592</b> | <b>100,0</b> | <b>532</b> | <b>100,0</b> |
| Couples avec enfant(s)       | 246        | 41,6         | 260        | 48,9         |
| Familles monoparentales :    | 71         | 12,1         | 56         | 10,5         |
| hommes seuls avec enfant(s)  | 32         | 5,4          | 8          | 1,5          |
| femmes seules avec enfant(s) | 40         | 6,7          | 48         | 9,0          |
| Couples sans enfant          | 274        | 46,3         | 216        | 40,6         |

Sources : Insee, RP1999 et RP2008 exploitations complémentaires.

**FAM T4 - Familles selon le nombre d'enfants âgés de moins de 25 ans**

|                   | 2008       | %            | 1999       | %            |
|-------------------|------------|--------------|------------|--------------|
| <b>Ensemble</b>   | <b>592</b> | <b>100,0</b> | <b>532</b> | <b>100,0</b> |
| Aucun enfant      | 310        | 52,3         | 268        | 50,4         |
| 1 enfant          | 111        | 18,8         | 112        | 21,1         |
| 2 enfants         | 119        | 20,1         | 104        | 19,5         |
| 3 enfants         | 36         | 6,0          | 40         | 7,5          |
| 4 enfants ou plus | 16         | 2,7          | 8          | 1,5          |

Sources : Insee, RP1999 et RP2008 exploitations complémentaires.

**EMP T1 - Population de 15 à 64 ans par type d'activité**

|  | 2008         | 1999         |
|--|--------------|--------------|
| <b>Ensemble</b>                                    | <b>1 246</b> | <b>1 105</b> |
| Actifs en %  | 72,0         | 67,3         |
| dont :   |              |              |
| actifs ayant un emploi en %                        | 65,1         | 62,2         |
| chômeurs en %                                      | 6,9          | 5,1          |
| Inactifs en %                                      | 28,0         | 32,7         |
| élèves, étudiants et stagiaires non rémunérés en % | 7,5          | 9,1          |
| retraités ou préretraités en %                     | 11,5         | 9,0          |
| autres inactifs en %                               | 9,1          | 14,6         |

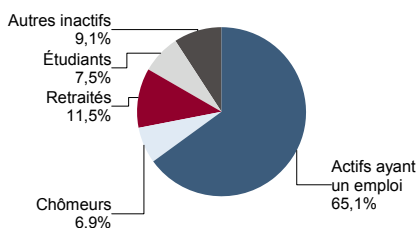
En 1999, les militaires du contingent formaient une catégorie d'actifs à part.

Sources : Insee, RP1999 et RP2008 exploitations principales.

**EMP T2 - Activité et emploi de la population de 15 à 64 ans par sexe et âge en 2008**

|                 | Population   | Actifs     | Taux d'activité en % | Actifs ayant un emploi | Taux d'emploi en % |
|-----------------|--------------|------------|----------------------|------------------------|--------------------|
| <b>Ensemble</b> | <b>1 246</b> | <b>897</b> | <b>72,0</b>          | <b>811</b>             | <b>65,1</b>        |
| 15 à 24 ans     | 280          | 175        | 62,4                 | 149                    | 53,2               |
| 25 à 54 ans     | 733          | 662        | 90,4                 | 609                    | 83,1               |
| 55 à 64 ans     | 233          | 60         | 25,5                 | 54                     | 23,0               |
| <b>Hommes</b>   | <b>630</b>   | <b>487</b> | <b>77,3</b>          | <b>451</b>             | <b>71,6</b>        |
| 15 à 24 ans     | 159          | 110        | 69,3                 | 97                     | 61,2               |
| 25 à 54 ans     | 359          | 349        | 97,2                 | 330                    | 91,7               |
| 55 à 64 ans     | 112          | 28         | 24,8                 | 25                     | 22,1               |
| <b>Femmes</b>   | <b>616</b>   | <b>409</b> | <b>66,5</b>          | <b>360</b>             | <b>58,4</b>        |
| 15 à 24 ans     | 122          | 65         | 53,5                 | 52                     | 42,9               |
| 25 à 54 ans     | 373          | 313        | 83,8                 | 279                    | 74,7               |
| 55 à 64 ans     | 121          | 32         | 26,2                 | 29                     | 23,8               |

Source : Insee, RP2008 exploitation principale.

**EMP G1 - Population de 15 à 64 ans par type d'activité en 2008**


Source : Insee, RP2008 exploitation principale.

**EMP T3 - Population active de 15 à 64 ans selon la catégorie socioprofessionnelle**

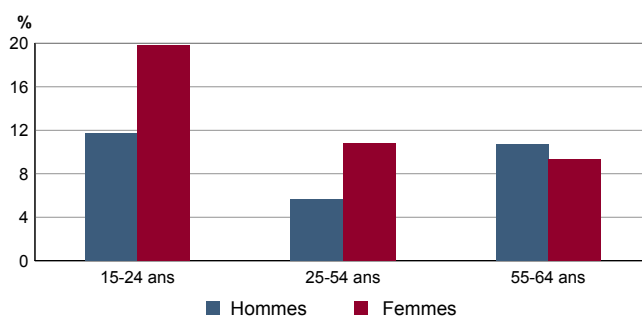
|  | 2008       | dont actifs ayant un emploi | 1999       | dont actifs ayant un emploi |
|--|------------|-----------------------------|------------|-----------------------------|
| <b>Ensemble</b>                            | <b>839</b> | <b>776</b>                  | <b>780</b> | <b>708</b>                  |
| dont :                                     |            |                             |            |                             |
| Agriculteurs exploitants                   | 8          | 8                           | 20         | 20                          |
| Artisans, commerçants, chefs d'entreprise  | 40         | 36                          | 64         | 64                          |
| Cadres et professions intellectuelles sup. | 60         | 60                          | 28         | 24                          |
| Professions intermédiaires                 | 195        | 187                         | 148        | 148                         |
| Employés                                   | 247        | 215                         | 256        | 232                         |
| Ouvriers                                   | 290        | 270                         | 252        | 220                         |

Sources : Insee, RP1999 et RP2008 exploitations complémentaires.

**EMP T4 - Chômage (au sens du recensement) des 15-64 ans**

|   | 2008      | 1999      |
|---|-----------|-----------|
| <b>Nombre de chômeurs</b>               | <b>85</b> | <b>56</b> |
| Taux de chômage en %                    | 9,5       | 7,5       |
| Taux de chômage des hommes en %         | 7,3       | 6,3       |
| Taux de chômage des femmes en %         | 12,1      | 9,2       |
| Part des femmes parmi les chômeurs en % | 58,1      | 51,8      |

Sources : Insee, RP1999 et RP2008 exploitations principales.

**EMP G2 - Taux de chômage (au sens du recensement) des 15-64 ans par sexe et âge en 2008**


Source : Insee, RP2008 exploitation principale.

**EMP T5 - Emploi et activité**

|   | 2008  | 1999  |
|---|-------|-------|
| Nombre d'emplois dans la zone                 | 980   | 890   |
| Actifs ayant un emploi résidant dans la zone  | 817   | 689   |
| Indicateur de concentration d'emploi          | 120,0 | 129,2 |
| Taux d'activité parmi les 15 ans ou plus en % | 50,4  | 46,9  |

L'indicateur de concentration d'emploi est égal au nombre d'emplois dans la zone pour 100 actifs ayant un emploi résidant dans la zone.

Sources : Insee, RP1999 et RP2008 exploitations principales lieu de résidence et lieu de travail.

**EMP T6 - Emplois selon le statut professionnel**

|                    | 2008       | %            | 1999       | %            |
|--------------------|------------|--------------|------------|--------------|
| <b>Ensemble</b>    | <b>980</b> | <b>100,0</b> | <b>890</b> | <b>100,0</b> |
| Salariés           | 871        | 88,8         | 776        | 87,2         |
| dont femmes        | 513        | 52,3         | 474        | 53,3         |
| dont temps partiel | 220        | 22,4         | 228        | 25,6         |
| Non salariés       | 110        | 11,2         | 114        | 12,8         |
| dont femmes        | 45         | 4,6          | 39         | 4,4          |
| dont temps partiel | 11         | 1,1          | 8          | 0,9          |

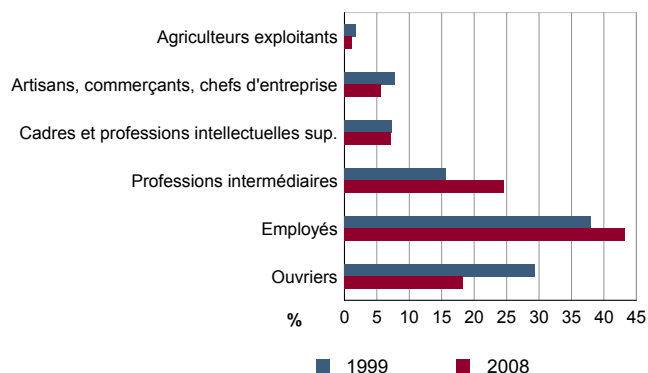
Sources : Insee, RP1999 et RP2008 exploitations principales lieu de travail.

## EMP T7 - Emplois par catégorie socioprofessionnelle en 2008

|  | Nombre       | %            |
|--|--------------|--------------|
| <b>Ensemble</b>                            | <b>1 004</b> | <b>100,0</b> |
| Agriculteurs exploitants                   | 12           | 1,2          |
| Artisans, commerçants, chefs d'entreprise  | 56           | 5,6          |
| Cadres et professions intellectuelles sup. | 72           | 7,2          |
| Professions intermédiaires                 | 247          | 24,6         |
| Employés                                   | 434          | 43,2         |
| Ouvriers                                   | 184          | 18,3         |

Source : Insee, RP2008 exploitation complémentaire lieu de travail.

## EMP G3 - Emplois par catégorie socioprofessionnelle



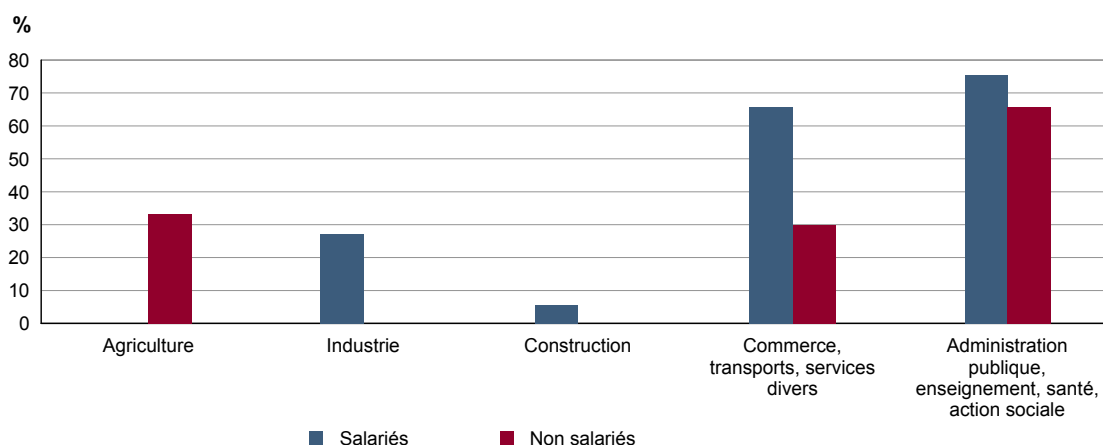
Sources : Insee, RP1999 et RP2008 exploitations complémentaires lieu de travail.

## EMP T8 - Emplois selon le secteur d'activité

|  | 2008         |              |                  |                    | 1999       |              |
|--|--------------|--------------|------------------|--------------------|------------|--------------|
|  | Nombre       | %            | dont femmes en % | dont salariés en % | Nombre     | %            |
| <b>Ensemble</b>  | <b>1 004</b> | <b>100,0</b> | <b>60,5</b>      | <b>89,4</b>        | <b>872</b> | <b>100,0</b> |
| Agriculture  | 16           | 1,6          | 25,3             | 23,8               | 16         | 1,8          |
| Industrie  | 52           | 5,2          | 22,6             | 84,8               | 80         | 9,2          |
| Construction   | 83           | 8,3          | 4,7              | 85,5               | 88         | 10,1         |
| Commerce, transports, services divers                        | 403          | 40,1         | 62,4             | 90,1               | 332        | 38,1         |
| Administration publique, enseignement, santé, action sociale | 450          | 44,8         | 74,7             | 92,2               | 356        | 40,8         |

Sources : Insee, RP1999 et RP2008 exploitations complémentaires lieu de travail.

## EMP G4 - Taux de féminisation des emplois par statut et secteur d'activité en 2008



Source : Insee, RP2008 exploitation complémentaire lieu de travail.

**ACT T1 - Population de 15 ans ou plus ayant un emploi selon le statut en 2008**

|                 | Nombre     | %            | dont % temps partiel | dont % femmes |
|-----------------|------------|--------------|----------------------|---------------|
| <b>Ensemble</b> | <b>815</b> | <b>100,0</b> | <b>16,0</b>          | <b>44,4</b>   |
| Salariés        | 747        | 91,6         | 16,9                 | 45,4          |
| Non salariés    | 68         | 8,4          | 5,8                  | 33,3          |

Source : Insee, RP2008 exploitation principale.

**ACT T2 - Statut et condition d'emploi des 15 ans ou plus selon le sexe en 2008**

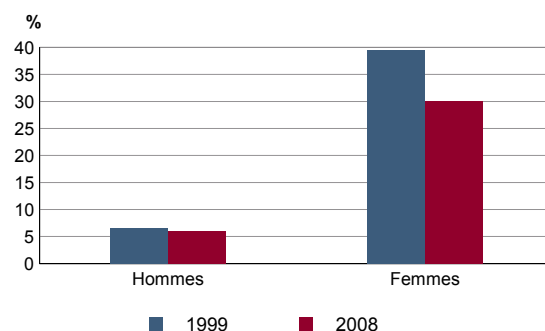
|   | Hommes     | %            | Femmes     | %            |
|---|------------|--------------|------------|--------------|
| <b>Ensemble</b>   | <b>453</b> | <b>100,0</b> | <b>362</b> | <b>100,0</b> |
| <b>Salariés</b>   | 408        | 89,9         | 339        | 93,7         |
| Titulaires de la fonction publique et contrats à durée indéterminée | 333        | 73,3         | 272        | 75,2         |
| Contrats à durée déterminée   | 21         | 4,6          | 35         | 9,6          |
| Intérim   | 16         | 3,5          | 2          | 0,5          |
| Emplois aidés   | 2          | 0,4          | 10         | 2,7          |
| Apprentissage - stage   | 36         | 8,0          | 20         | 5,6          |
| <b>Non salariés</b>   | 46         | 10,1         | 23         | 6,3          |
| Indépendants  | 14         | 3,1          | 10         | 2,7          |
| Employeurs  | 32         | 7,0          | 12         | 3,3          |
| Aides familiaux   | 0          | 0,0          | 1          | 0,3          |

Source : Insee, RP2008 exploitation principale.

**ACT T3 - Salariés de 15 à 64 ans par sexe, âge et temps partiel en 2008**

|                 | Hommes     | dont % temps partiel | Femmes     | dont % temps partiel |
|-----------------|------------|----------------------|------------|----------------------|
| <b>Ensemble</b> | <b>407</b> | <b>6,1</b>           | <b>337</b> | <b>30,2</b>          |
| 15 à 24 ans     | 94         | 14,7                 | 52         | 31,2                 |
| 25 à 54 ans     | 296        | 3,7                  | 259        | 29,9                 |
| 55 à 64 ans     | 17         | 0,0                  | 26         | 30,8                 |

Source : Insee, RP2008 exploitation principale.

**ACT G1 - Part des salariés de 15 ans ou plus à temps partiel par sexe**


Sources : Insee, RP1999 et RP2008 exploitations principales.

**ACT T4 - Lieu de travail des actifs de 15 ans ou plus ayant un emploi qui résident dans la zone**

|   | 2008       | %            | 1999       | %            |
|---|------------|--------------|------------|--------------|
| <b>Ensemble</b>   | <b>815</b> | <b>100,0</b> | <b>689</b> | <b>100,0</b> |
| Travaillent :   |            |              |            |              |
| dans la commune de résidence  | 240        | 29,4         | 279        | 40,5         |
| dans une commune autre que la commune de résidence                              | 575        | 70,6         | 410        | 59,5         |
| située dans le département de résidence   | 545        | 66,9         | 396        | 57,5         |
| située dans un autre département de la région de résidence                      | 11         | 1,3          | 2          | 0,3          |
| située dans une autre région en France métropolitaine                           | 19         | 2,4          | 12         | 1,7          |
| située dans une autre région hors de France métropolitaine (Dom, Com, étranger) | 0          | 0,0          | 0          | 0,0          |

Sources : Insee, RP1999 et RP2008 exploitations principales.

## DEFM T1 - Catégories de demandeurs d'emploi inscrits en fin de mois selon le sexe et l'âge

|                          | Demandeurs de catégorie ABC |              |           |           |                          | Demandeurs de catégorie A |            |                     |           |           |
|--------------------------|-----------------------------|--------------|-----------|-----------|--------------------------|---------------------------|------------|---------------------|-----------|-----------|
|                          | Au 31 décembre 2010         |              |           |           | Evolution 2009-2010 en % |                           |            | Au 31 décembre 2010 |           |           |
|                          | Ensemble                    | %            | Hommes    | Femmes    | Ensemble                 | Hommes                    | Femmes     | Ensemble            | Hommes    | Femmes    |
| <b>Ensemble</b>          | <b>122</b>                  | <b>100,0</b> | <b>58</b> | <b>64</b> | <b>6,1</b>               | <b>7,4</b>                | <b>4,9</b> | <b>79</b>           | <b>45</b> | <b>34</b> |
| 15 à 24 ans              | 33                          | 27,0         | 15        | 18        | 0,0                      | 0,0                       | 0,0        | 19                  | 12        | 7         |
| 25 à 49 ans              | 72                          | 59,0         | 36        | 36        | 4,3                      | 5,9                       | 2,9        | 46                  | 27        | 19        |
| 50 ans ou plus           | 17                          | 13,9         | 7         | 10        | 30,8                     | 40,0                      | 25,0       | 14                  | 6         | 8         |
| Chômeurs de longue durée | 53                          | 100,0        | 22        | 31        | 43,2                     | 15,8                      | 72,2       | ///                 | ///       | ///       |
| 15 à 24 ans              | 9                           | 17,0         | c         | c         | 50,0                     | c                         | c          | ///                 | ///       | ///       |
| 25 à 49 ans              | 36                          | 67,9         | 18        | 18        | 44,0                     | 38,5                      | 50,0       | ///                 | ///       | ///       |
| 50 ans ou plus           | 8                           | 15,1         | c         | c         | 33,3                     | c                         | c          | ///                 | ///       | ///       |

/// : information(s) non disponible(s) pour ce niveau géographique

Champ : demandeurs d'emploi inscrits à Pôle emploi, tenus de faire des actes positifs de recherche d'emploi.

Source : Pôle emploi, Dares, Statistiques du marché du travail.

## DEFM G1 - Evolution des DEFM de catégorie A selon l'âge



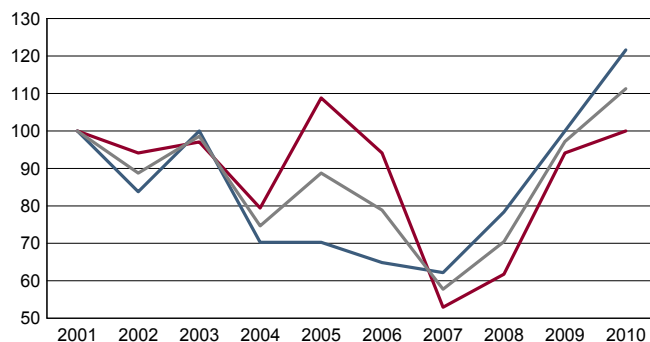
Indice base 100 en 2001

— moins de 25 ans — 50 ans ou plus

Champ : demandeurs d'emploi inscrits à Pôle emploi, tenus de faire des actes positifs de recherche d'emploi, sans emploi.

Source : Pôle emploi, Dares, Statistiques du marché du travail.

## DEFM G2 - Evolution des DEFM de catégorie A selon le sexe



Indice base 100 en 2001

— Hommes — Femmes — Ensemble

Champ : demandeurs d'emploi inscrits à Pôle emploi, tenus de faire des actes positifs de recherche d'emploi, sans emploi.

Source : Pôle emploi, Dares, Statistiques du marché du travail.

## DEFM T2 - Motif d'inscription des demandeurs d'emploi

|                                | Demandeurs de catégorie ABC |              |             |                     |            | Demandeurs de catégorie A |              |           |             |
|--------------------------------|-----------------------------|--------------|-------------|---------------------|------------|---------------------------|--------------|-----------|-------------|
|                                | Au 31 décembre 2010         |              |             | Evol 2009-2010 en % |            | Au 31 décembre 2010       |              |           | dont femmes |
|                                | Ensemble                    | %            | dont femmes | Ensemble            | Femmes     | Ensemble                  | %            |           |             |
| <b>Ensemble</b>                | <b>122</b>                  | <b>100,0</b> | <b>64</b>   | <b>6,1</b>          | <b>4,9</b> | <b>79</b>                 | <b>100,0</b> | <b>34</b> |             |
| dont : licenciement            | 29                          | 23,8         | 15          | 45,0                | 15,4       | 23                        | 29,1         | 11        |             |
| démission                      | 0                           | 0,0          | 0           | ///                 | ///        | 0                         | 0,0          | 0         |             |
| fin de contrat à durée limitée | 47                          | 38,5         | 15          | -9,6                | -31,8      | 28                        | 35,4         | 5         |             |
| première entrée                | 6                           | 4,9          | 6           | -33,3               | c          | c                         | c            | c         |             |

Champ : demandeurs d'emploi inscrits à Pôle emploi, tenus de faire des actes positifs de recherche d'emploi.

Source : Pôle emploi, Dares, Statistiques du marché du travail.



**SAL T1 - Salaire net horaire moyen (en euros) selon la catégorie socioprofessionnelle en 2009**

|                            | Ensemble    | Temps complet | Temps non complet | Temps complet |             |
|----------------------------|-------------|---------------|-------------------|---------------|-------------|
|                            |             |               |                   | Femmes        | Hommes      |
| <b>Ensemble</b>            | <b>11,9</b> | <b>12,1</b>   | <b>10,7</b>       | <b>9,9</b>    | <b>13,1</b> |
| Cadres                     | 22,9        | 22,2          | 33,5              | 20,6          | 23,2        |
| Professions intermédiaires | 15,5        | 15,3          | 16,5              | 12,9          | 16,3        |
| Employés                   | 8,0         | 8,2           | 7,5               | 7,4           | 10,0        |
| Ouvriers qualifiés         | 11,0        | 10,9          | 12,6              | 7,9           | 11,0        |
| Ouvriers non qualifiés     | 10,6        | 10,7          | 9,3               | 8,3           | 11,1        |

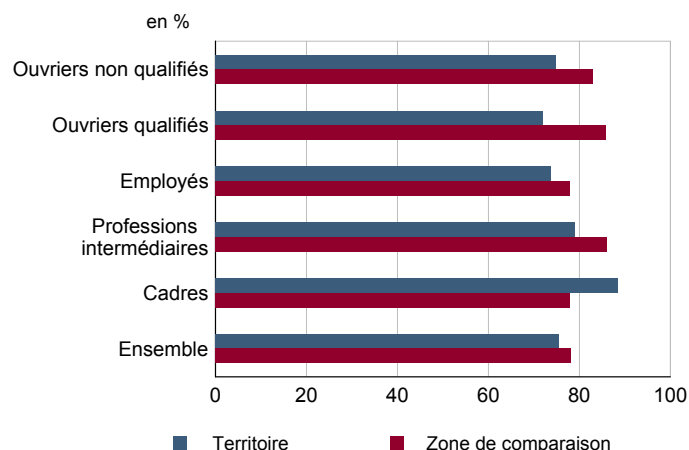
Champ : tableaux standards, poste principal non annexe.

Source : Insee, DADS - Fichier Salariés au lieu de résidence.

**SAL G1 - Salaire net horaire moyen (en euros) des salariés à temps complet selon la CS en 2009**


Champ : tableaux standards, poste principal non annexe

Source : Insee, DADS - Fichier Salariés au lieu de résidence.

**SAL G2 - Rapport du salaire net horaire moyen femmes / hommes à temps complet selon la CS en 2009**


Champ : tableaux standards, poste principal non annexe.

Source : Insee, DADS - Fichier Salariés au lieu de résidence.

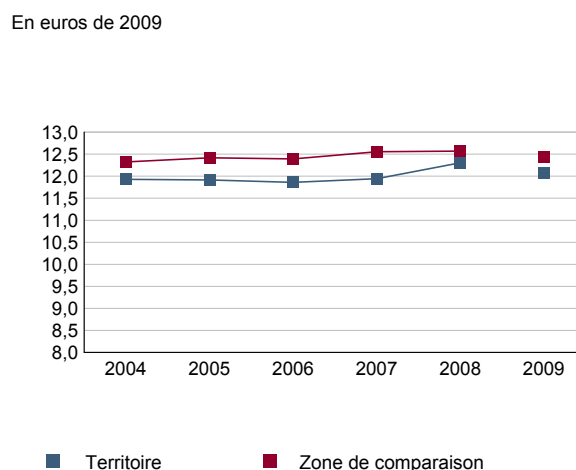
**SAL T2 - Salaire net horaire moyen (en euros) selon l'âge en 2009**

|                | Temps complet |        | Temps non complet |        |
|----------------|---------------|--------|-------------------|--------|
|                | Femmes        | Hommes | Femmes            | Hommes |
| 18 - 25 ans    | 8,6           | 9,4    | 6,9               | 9,6    |
| 26 - 49 ans    | 10,1          | 13,0   | 9,8               | 16,4   |
| 50 ans ou plus | 10,3          | 16,2   | 8,6               | 19,6   |

Note : les moins de 18 ans et les non déclarés sont exclus.

Champ : tableaux standards, poste principal non annexe.

Source : Insee, DADS - Fichier Salariés au lieu de résidence.

**SAL G3 - Évolution du salaire horaire moyen des salariés à temps complet**


Note : le champ a été étendu en 2009 à la fonction publique d'État.

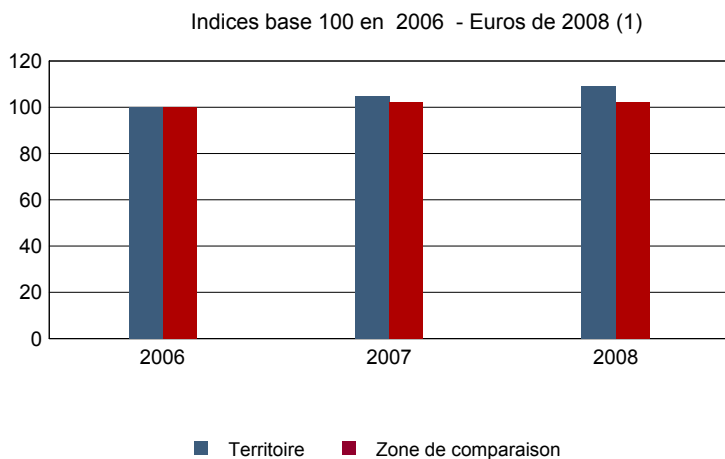
Champ : tableaux standards, poste principal non annexe.

Source : Insee, DADS - Fichier Salariés au lieu de résidence.

**Impôts et revenus des foyers fiscaux**
**REV T1 - Impôts sur le revenu des foyers fiscaux**

|                                      | 2008         | Evolution<br>2006-2008 (1)<br>en % |
|--------------------------------------|--------------|------------------------------------|
| <b>Ensemble des foyers fiscaux</b>   | <b>1 278</b> | <b>2,1</b>                         |
| Revenu net déclaré (K Euros)         | 26 438       | 11,3                               |
| Revenu net déclaré moyen (Euros)     | 20 687       | 9,0                                |
| Impôt moyen (Euros)                  | 778          | 18,9                               |
| <b>Foyers fiscaux imposables</b>     | <b>594</b>   | <b>4,2</b>                         |
| Proportion                           | 46,5 (%)     | 1,0 points                         |
| Revenu net déclaré (K Euros)         | 19 570       | 14,9                               |
| Revenu net déclaré moyen (Euros)     | 32 946       | 10,3                               |
| <b>Foyers fiscaux non imposables</b> | <b>684</b>   | <b>0,3</b>                         |
| Proportion                           | 53,5 (%)     | -1,0 points                        |
| Revenu net déclaré (en K Euros)      | 6 868        | 2,1                                |
| Revenu net déclaré moyen (Euros)     | 10 041       | 1,8                                |

(1) : les valeurs des années antérieures à 2008 sont exprimées en euros constants de 2008.  
 Source : DGFIP, Impôt sur le revenu des personnes physiques.

**REV G1 - Evolution du revenu net déclaré moyen - Ensemble des foyers fiscaux**


(1) : les valeurs des années antérieures à 2008 sont exprimées en euros constants de 2008.

Source : DGFIP, Impôt sur le revenu des personnes physiques.

**Revenus fiscaux des ménages**
**REV T2 - Ménages fiscaux**

|  | 2009    |
|--|---------|
| Nombre de ménages fiscaux                    | 919     |
| Nombre de personnes dans les ménages fiscaux | 2 025,0 |
| Part des ménages fiscaux imposés en %        | 53,0    |

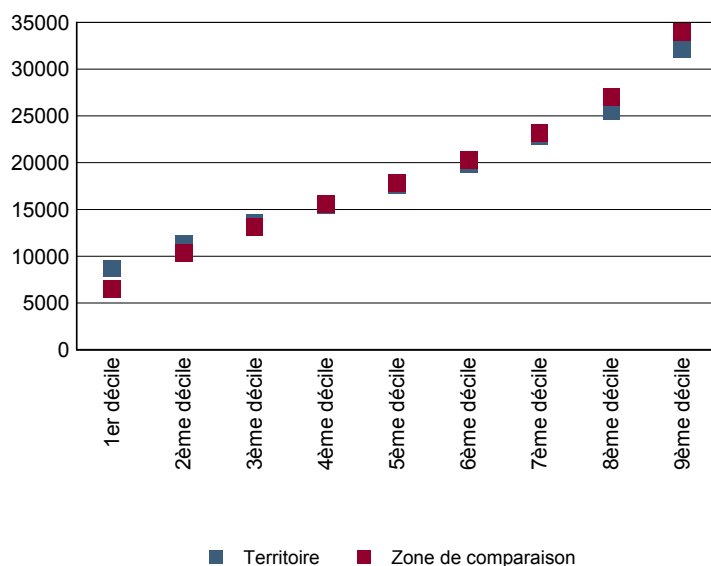
Source : Insee, Revenus fiscaux localisés des ménages.

**REV T3 - Ménages : distribution des revenus déclarés en euros par unité de consommation**

|                                      | 2009   |
|--------------------------------------|--------|
| <b>Médiane</b>                       | 17 576 |
| Rapport interdécile (sans unité) (1) | 3,68   |
| Limite du 1er quartile               | 12 532 |
| Limite du 2ème quartile (médiane)    | 17 576 |
| Limite du 3ème quartile              | 23 886 |
| Limite du 1er décile                 | 8 735  |
| Limite du 2ème décile                | 11 344 |
| Limite du 3ème décile                | 13 523 |
| Limite du 4ème décile                | 15 460 |
| Limite du 5ème décile (médiane)      | 17 576 |
| Limite du 6ème décile                | 19 857 |
| Limite du 7ème décile                | 22 820 |
| Limite du 8ème décile                | 25 527 |
| Limite du 9ème décile                | 32 159 |

(1) : le rapport interdécile (9ème décile/1er décile) établit le rapport entre les revenus les plus élevés et les revenus les plus faibles, en ôtant de chaque côté les 10% de personnes aux revenus par unité de consommation les plus extrêmes.

Source : Insee, Revenus fiscaux localisés des ménages.

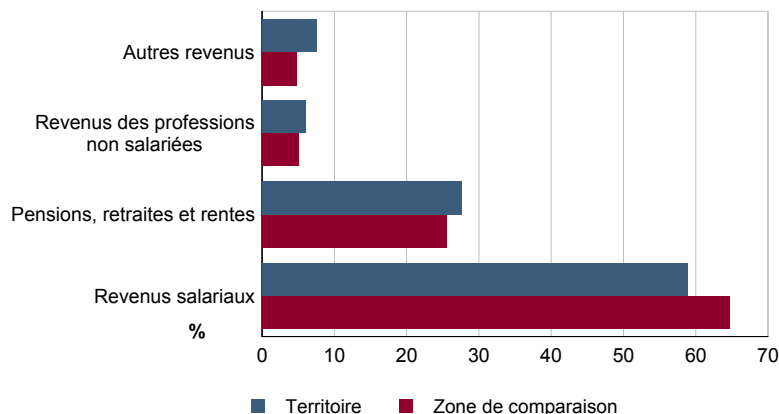
**REV G2 - Ménages : distribution des revenus déclarés en euros par unité de consommation en 2009**


Source : Insee, Revenus fiscaux localisés des ménages.

**REV T4 - Ménages : structure des revenus déclarés**

|                                       | 2009      |
|---------------------------------------|-----------|
|                                       | Part en % |
| Revenus salariaux                     | 58,9      |
| Pensions, retraites et rentes         | 27,6      |
| Revenus des professions non salariées | 6,0       |
| Autres revenus                        | 7,5       |

Source : Insee, Revenus fiscaux localisés des ménages.

**REV G3 - Ménages : structure des revenus déclarés en 2009**


Source : Insee, Revenus fiscaux localisés des ménages.

## LOG T1M - Évolution du nombre de logements par catégorie

|  | 1968       | 1975       | 1982       | 1990       | 1999       | 2008       |
|--|------------|------------|------------|------------|------------|------------|
| <b>Ensemble</b>                                  | <b>453</b> | <b>573</b> | <b>652</b> | <b>749</b> | <b>804</b> | <b>958</b> |
| Résidences principales                           | 413        | 523        | 596        | 697        | 768        | 892        |
| Résidences secondaires et logements occasionnels | 9          | 8          | 12         | 8          | 8          | 5          |
| Logements vacants                                | 31         | 42         | 44         | 44         | 28         | 60         |

Sources : Insee, RP1968 à 1990 dénombrements - RP1999 et RP2008 exploitations principales.

## LOG T2 - Catégories et types de logements

|  | 2008       | %            | 1999       | %            |
|--|------------|--------------|------------|--------------|
| <b>Ensemble</b>                                  | <b>958</b> | <b>100,0</b> | <b>804</b> | <b>100,0</b> |
| Résidences principales                           | 892        | 93,2         | 768        | 95,5         |
| Résidences secondaires et logements occasionnels | 5          | 0,5          | 8          | 1,0          |
| Logements vacants                                | 60         | 6,3          | 28         | 3,5          |
| Maisons  | 739        | 77,2         | 700        | 87,1         |
| Appartements                                     | 216        | 22,5         | 38         | 4,7          |

Sources : Insee, RP1999 et RP2008 exploitations principales.

## LOG T3 - Résidences principales selon le nombre de pièces

|                  | 2008       | %            | 1999       | %            |
|------------------|------------|--------------|------------|--------------|
| <b>Ensemble</b>  | <b>892</b> | <b>100,0</b> | <b>768</b> | <b>100,0</b> |
| 1 pièce          | 40         | 4,4          | 52         | 6,8          |
| 2 pièces         | 73         | 8,2          | 62         | 8,1          |
| 3 pièces         | 170        | 19,0         | 178        | 23,2         |
| 4 pièces         | 238        | 26,7         | 204        | 26,6         |
| 5 pièces ou plus | 371        | 41,6         | 272        | 35,4         |

Sources : Insee, RP1999 et RP2008 exploitations principales.

## LOG T4 - Nombre moyen de pièces des résidences principales

|   | 2008 | 1999 |
|---|------|------|
| Nombre moyen de pièces par résidence principale | 4,2  | 3,9  |
| - maison  | 4,7  | 4,2  |
| - appartement                                   | 2,5  | 2,4  |

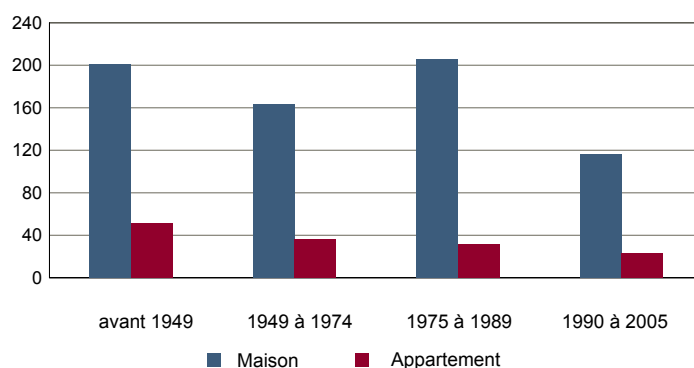
Sources : Insee, RP1999 et RP2008 exploitations principales.

## LOG T5 - Résidences principales en 2008 selon la période d'achèvement

|  | Nombre     | %            |
|--|------------|--------------|
| <b>Résidences principales construites avant 2006</b> | <b>830</b> | <b>100,0</b> |
| Avant 1949   | 252        | 30,4         |
| De 1949 à 1974                                       | 199        | 23,9         |
| De 1975 à 1989                                       | 239        | 28,8         |
| De 1990 à 2005                                       | 140        | 16,9         |

Source : Insee, RP2008 exploitation principale.

## LOG G1 - Résidences principales en 2008 selon le type de logement et la période d'achèvement



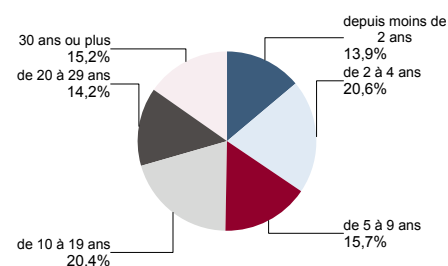
Résidences principales construites avant 2006.

Source : Insee, RP2008 exploitation principale.

**LOG T6 - Ancienneté d'emménagement dans la résidence principale en 2008**
**LOG G2 - Ancienneté d'emménagement des ménages en 2008**

|                       | Nombre de ménages | Part des ménages en % | Population des ménages | Nombre moyen de pièces par |            |
|-----------------------|-------------------|-----------------------|------------------------|----------------------------|------------|
|                       |                   |                       |                        | logement                   | personne   |
| <b>Ensemble</b>       | <b>892</b>        | <b>100,0</b>          | <b>2 004</b>           | <b>4,2</b>                 | <b>1,9</b> |
| Depuis moins de 2 ans | 124               | 13,9                  | 262                    | 3,6                        | 1,7        |
| De 2 à 4 ans          | 184               | 20,6                  | 459                    | 3,8                        | 1,5        |
| De 5 à 9 ans          | 140               | 15,7                  | 342                    | 4,2                        | 1,7        |
| 10 ans ou plus        | 445               | 49,8                  | 941                    | 4,6                        | 2,2        |

Source : Insee, RP2008 exploitation principale.



Source : Insee, RP2008 exploitation principale.

**LOG T7 - Résidences principales selon le statut d'occupation**

|                                  | 2008       |              | Ancienneté moyenne d'emménagement en année(s) | 1999      |            |
|----------------------------------|------------|--------------|---|-----------|------------|
|                                  | Nombre     | %            |   | Nombre    | %          |
| <b>Ensemble</b>                  | <b>892</b> | <b>100,0</b> | <b>2 004</b>                                  | <b>15</b> | <b>768</b> |
| Propriétaire                     | 452        | 50,6         | 1 060   | 21        | 409        |
| Locataire                        | 428        | 47,9         | 919   | 8         | 334        |
| dont d'un logement HLM loué vide | 125        | 14,0         | 296   | 12        | 116        |
| Logé gratuitement                | 13         | 1,4          | 25  | 10        | 25         |

Sources : Insee, RP1999 et RP2008 exploitations principales.

**LOG T8M - Confort des résidences principales**

|  | 2008       | %            | 1999       | %            |
|--|------------|--------------|------------|--------------|
| <b>Ensemble</b>                        | <b>892</b> | <b>100,0</b> | <b>768</b> | <b>100,0</b> |
| Salle de bain avec baignoire ou douche | 878        | 98,3         | 729        | 94,9         |
| Chauffage central collectif            | 46         | 5,1          | 44         | 5,7          |
| Chauffage central individuel           | 386        | 43,3         | 302        | 39,3         |
| Chauffage individuel "tout électrique" | 380        | 42,6         | 320        | 41,7         |

Sources : Insee, RP1999 et RP2008 exploitations principales.

**LOG T9 - Équipement automobile des ménages**

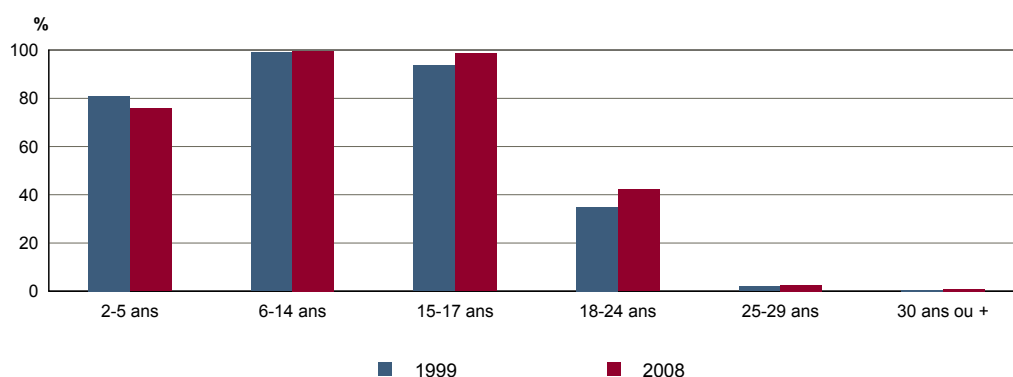
|  | 2008       | %            | 1999       | %            |
|--|------------|--------------|------------|--------------|
| <b>Ensemble</b>                                  | <b>892</b> | <b>100,0</b> | <b>768</b> | <b>100,0</b> |
| Au moins un emplacement réservé au stationnement | 657        | 73,6         | 528        | 68,8         |
| Au moins une voiture                             | 729        | 81,6         | 604        | 78,6         |
| - 1 voiture                                      | 434        | 48,6         | 423        | 55,1         |
| - 2 voitures ou plus                             | 295        | 33,0         | 181        | 23,6         |

Sources : Insee, RP1999 et RP2008 exploitations principales.

**FOR T1 - Scolarisation selon l'âge et le sexe en 2008**

|                | Ensemble | Population scolarisée | Part de la population scolarisée en % |        |        |
|----------------|----------|-----------------------|---------------------------------------|--------|--------|
|                |          |                       | Ensemble                              | Hommes | Femmes |
| 2 à 5 ans      | 82       | 63                    | 75,9                                  | 73,2   | 78,6   |
| 6 à 14 ans     | 227      | 226                   | 99,6                                  | 99,2   | 100,0  |
| 15 à 17 ans    | 75       | 74                    | 98,7                                  | 97,0   | 100,0  |
| 18 à 24 ans    | 205      | 87                    | 42,3                                  | 44,0   | 39,6   |
| 25 à 29 ans    | 114      | 3                     | 2,6                                   | 1,6    | 3,8    |
| 30 ans ou plus | 1 392    | 13                    | 0,9                                   | 1,0    | 0,9    |

Source : Insee, RP2008 exploitation principale.

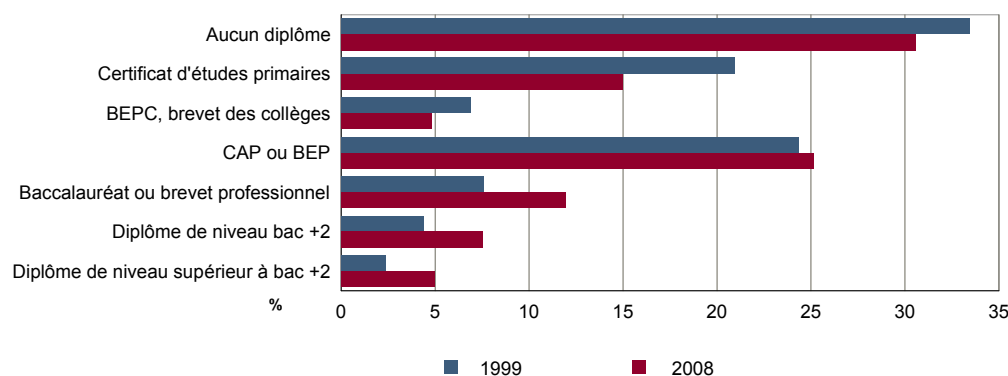
**FOR G1 - Taux de scolarisation selon l'âge**


Sources : Insee, RP1999 et RP2008 exploitations principales.

**FOR T2 - Diplôme le plus élevé de la population non scolarisée de 15 ans ou plus selon le sexe en 2008**

|  | Ensemble     | Hommes     | Femmes     |
|--|--------------|------------|------------|
| <b>Population non scolarisée de 15 ans ou plus</b> | <b>1 610</b> | <b>715</b> | <b>895</b> |
| Part des titulaires en % :                         |              |            |            |
| - d'aucun diplôme                                  | 30,6         | 25,8       | 34,4       |
| - du certificat d'études primaires                 | 15,0         | 11,0       | 18,2       |
| - du BEPC, brevet des collèges                     | 4,8          | 3,6        | 5,8        |
| - d'un CAP ou d'un BEP                             | 25,2         | 34,4       | 17,7       |
| - d'un baccalauréat ou d'un brevet professionnel   | 12,0         | 12,6       | 11,4       |
| - d'un diplôme de niveau bac + 2                   | 7,5          | 7,2        | 7,8        |
| - d'un diplôme de niveau supérieur à bac + 2       | 5,0          | 5,3        | 4,7        |

Source : Insee, RP2008 exploitation principale.

**FOR G2 - Diplôme le plus élevé de la population non scolarisée de 15 ans ou plus**


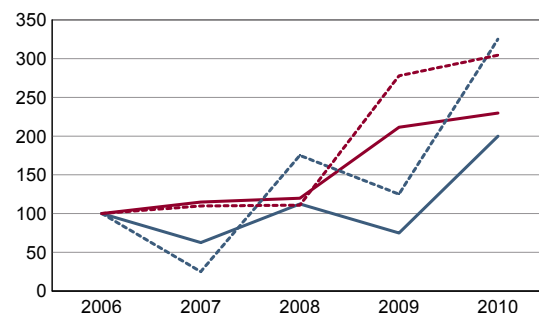
Sources : Insee, RP1999 et RP2008 exploitations principales.

**DEN T1 - Créations d'entreprises par secteur d'activité en 2010**

|  | Ensemble  | %            | Taux de création |
|--|-----------|--------------|------------------|
| <b>Ensemble</b>  | <b>16</b> | <b>100,0</b> | <b>13,6</b>      |
| Industrie  | 1         | 6,3          | 7,7              |
| Construction   | 3         | 18,8         | 23,1             |
| Commerce, transports, services divers                        | 10        | 62,5         | 14,1             |
| dont commerce et réparation auto.                            | 3         | 18,8         | 10,0             |
| Administration publique, enseignement, santé, action sociale | 2         | 12,5         | 9,5              |

Champ : activités marchandes hors agriculture.

Source : Insee, REE (Sirène).

**DEN G1 - Évolution des créations d'entreprises**


indice base 100 en 2006

— Territoire : ensemble  
- - - Territoire : entreprises individuelles  
— Zone de comparaison : ensemble  
- - - Zone de comparaison : entreprises individuelles

Note de lecture : application du régime de l'auto-entrepreneur à partir du 1er janvier 2009.

Champ : activités marchandes hors agriculture.

Source : Insee, REE (Sirène).

**DEN T2 - Créations d'entreprises individuelles par secteur d'activité en 2010**

|  | Entreprises individuelles créées | dont auto-entrepreneurs | Part en % dans l'ensemble des créations |                        |
|--|----------------------------------|-------------------------|---|------------------------|
|  |                                  |                         | des entreprises individuelles           | des auto-entrepreneurs |
| <b>Ensemble</b>  | <b>13</b>                        | <b>11</b>               | <b>81,3</b>                             | <b>68,8</b>            |
| Industrie  | 1                                | c                       | 100,0                                   | c                      |
| Construction   | 2                                | c                       | 66,7                                    | c                      |
| Commerce, transports, services divers                        | 8                                | c                       | 80,0                                    | c                      |
| dont commerce, réparation auto.                              | 1                                | c                       | 33,3                                    | c                      |
| Administration publique, enseignement, santé, action sociale | 2                                | c                       | 100,0                                   | c                      |

Champ : activités marchandes hors agriculture.

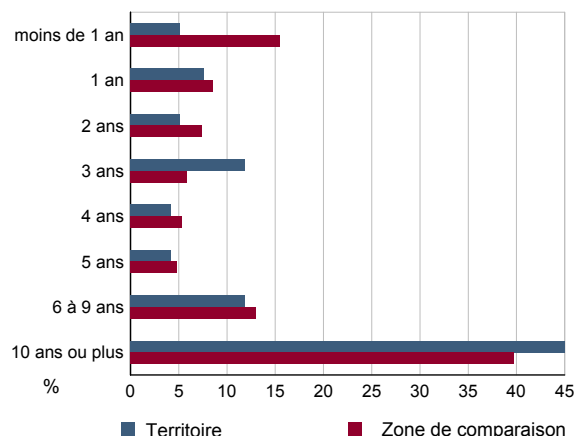
Source : Insee, REE (Sirène).

**DEN T3 - Nombre d'entreprises par secteur d'activité au 1er janvier 2010**

|  | Nombre     | %            |
|--|------------|--------------|
| <b>Ensemble</b>  | <b>118</b> | <b>100,0</b> |
| Industrie  | 13         | 11,0         |
| Construction   | 13         | 11,0         |
| Commerce, transports, services divers                        | 71         | 60,2         |
| dont commerce et réparation auto.                            | 30         | 25,4         |
| Administration publique, enseignement, santé, action sociale | 21         | 17,8         |

Champ : activités marchandes hors agriculture.

Source : Insee, REE (Sirène).

**DEN G2 - Âge des entreprises au 1er janvier 2010**


Champ : activités marchandes hors agriculture.

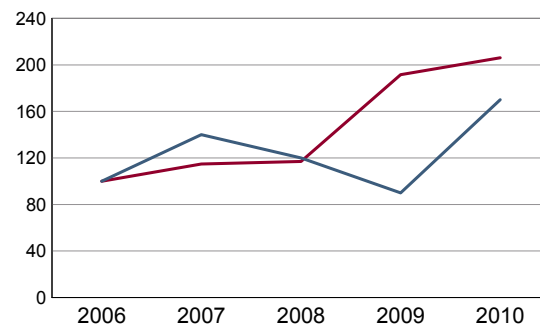
Source : Insee, REE (Sirène).

**DEN T4 - Créations d'établissements par secteur d'activité en 2010**

|  | Ensemble  | %            | Taux de création |
|--|-----------|--------------|------------------|
| <b>Ensemble</b>  | <b>17</b> | <b>100,0</b> | <b>11,9</b>      |
| Industrie  | 1         | 5,9          | 7,1              |
| Construction   | 3         | 17,6         | 23,1             |
| Commerce, transports, services divers                        | 11        | 64,7         | 12,1             |
| dont commerce et réparation auto.                            | 4         | 23,5         | 10,0             |
| Administration publique, enseignement, santé, action sociale | 2         | 11,8         | 8,0              |

Champ : activités marchandes hors agriculture.

Source : Insee, REE (Sirène)

**DEN G3 - Évolution des créations d'établissements**


indice base 100 en 2006

— Territoire  
— Zone de comparaison

Note de lecture : application du régime de l'auto-entrepreneur à partir du 1er janvier 2009.

Champ : activités marchandes hors agriculture.

Source : Insee, REE (Sirène).

**DEN T5 - Nombre d'établissements par secteur d'activité au 1er janvier 2010**

|  | Nombre     | %            |
|--|------------|--------------|
| <b>Ensemble</b>  | <b>143</b> | <b>100,0</b> |
| Industrie  | 14         | 9,8          |
| Construction   | 13         | 9,1          |
| Commerce, transports, services divers                        | 91         | 63,6         |
| dont commerce et réparation auto.                            | 40         | 28,0         |
| Administration publique, enseignement, santé, action sociale | 25         | 17,5         |

Champ : activités marchandes hors agriculture.

Source : Insee, REE (Sirène).



**CEN T1 - Établissements actifs par secteur d'activité au 31 décembre 2009**

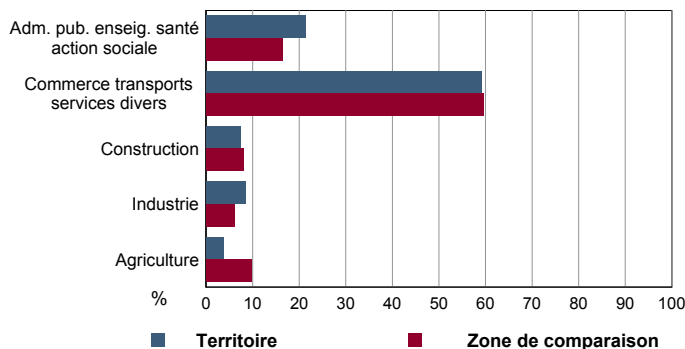
|  | Total      | %            | 0 salarié | 1 à 9 salarié(s) | 10 à 19 salariés | 20 à 49 salariés | 50 salariés ou plus |
|--|------------|--------------|-----------|------------------|------------------|------------------|---------------------|
| <b>Ensemble</b>  | <b>188</b> | <b>100,0</b> | <b>92</b> | <b>77</b>        | <b>6</b>         | <b>9</b>         | <b>4</b>            |
| Agriculture, sylviculture et pêche                           | 7          | 3,7          | 6         | 1                | 0                | 0                | 0                   |
| Industrie  | 16         | 8,5          | 6         | 9                | 0                | 1                | 0                   |
| Construction   | 14         | 7,4          | 5         | 6                | 2                | 1                | 0                   |
| Commerce, transports et services divers                      | 111        | 59,0         | 54        | 52               | 2                | 2                | 1                   |
| dont commerce, réparation auto                               | 41         | 21,8         | 14        | 22               | 2                | 2                | 1                   |
| Administration publique, enseignement, santé, action sociale | 40         | 21,3         | 21        | 9                | 2                | 5                | 3                   |

Champ : ensemble des activités.  
Source : Insee, CLAP.

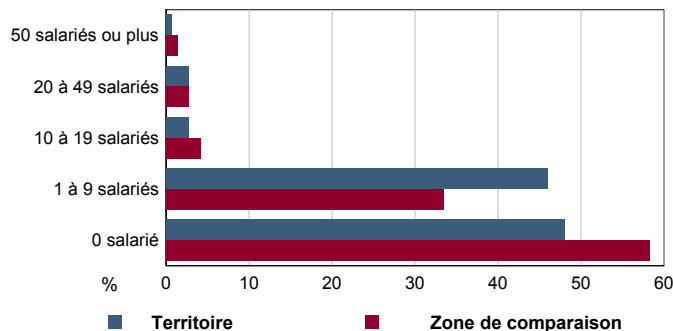
**CEN T2 - Postes salariés par secteur d'activité au 31 décembre 2009**

|  | Total      | %            | 1 à 9 salarié(s) | 10 à 19 salariés | 20 à 49 salariés | 50 à 99 salariés | 100 salariés ou plus |
|--|------------|--------------|------------------|------------------|------------------|------------------|----------------------|
| <b>Ensemble</b>  | <b>848</b> | <b>100,0</b> | <b>265</b>       | <b>73</b>        | <b>269</b>       | <b>241</b>       | <b>0</b>             |
| Agriculture, sylviculture et pêche                           | 3          | 0,4          | 3                | 0                | 0                | 0                | 0                    |
| Industrie  | 65         | 7,7          | 43               | 0                | 22               | 0                | 0                    |
| Construction   | 76         | 9,0          | 25               | 23               | 28               | 0                | 0                    |
| Commerce, transports et services divers                      | 282        | 33,3         | 162              | 22               | 47               | 51               | 0                    |
| dont commerce, réparation auto                               | 195        | 23,0         | 75               | 22               | 47               | 51               | 0                    |
| Administration publique, enseignement, santé, action sociale | 422        | 49,8         | 32               | 28               | 172              | 190              | 0                    |

Champ : ensemble des activités.  
Source : Insee, CLAP.

**CEN G1 - Répartition des établissements actifs par secteur d'activité au 31 décembre 2009**


Champ : ensemble des activités.  
Source : Insee, CLAP.

**CEN G2 - Répartition des établissements actifs par tranche d'effectif salarié au 31 décembre 2009**


Champ : ensemble des activités.  
Source : Insee, CLAP.

**CEN T3 - Établissements selon les sphères de l'économie au 31 décembre 2009**

|                          | Nombre     | %            | Postes salariés | %            |
|--------------------------|------------|--------------|-----------------|--------------|
| <b>Ensemble</b>          | <b>188</b> | <b>100,0</b> | <b>848</b>      | <b>100,0</b> |
| Sphère non présenteielle | 41         | 21,8         | 94              | 11,1         |
| dont domaine public      | 1          | 2,4          | 1               | 1,1          |
| Sphère présenteielle     | 147        | 78,2         | 754             | 88,9         |
| dont domaine public      | 15         | 10,2         | 368             | 48,8         |

Champ : ensemble des activités.  
Source : Insee, CLAP.

**CEN T4 - Entreprises (sièges sociaux actifs) par secteur d'activité au 31 décembre 2009**

|  | Nombre     | %            |
|--|------------|--------------|
| <b>Ensemble</b>                                | <b>149</b> | <b>100,0</b> |
| Agriculture, sylviculture et pêche             | 6          | 4,0          |
| Industrie                                      | 15         | 10,1         |
| Construction                                   | 14         | 9,4          |
| Commerce, transports et sevice divers          | 87         | 58,4         |
| dont commerce, réparation auto                 | 31         | 20,8         |
| Adm. pub., enseignement, santé, action sociale | 27         | 18,1         |

Champ : ensemble des activités.  
Source : Insee, CLAP.

**AGR T1M - Exploitations agricoles**

|                                     | Nombre d'exploitations |           | SAU (1) moyenne (ha) |           |
|-------------------------------------|------------------------|-----------|----------------------|-----------|
|                                     | 2000                   | 1988      | 2000                 | 1988      |
| <b>Toutes exploitations (2)</b>     | <b>10</b>              | <b>17</b> | <b>26</b>            | <b>32</b> |
| dont exploitations professionnelles | 4                      | 11        | 58                   | 46        |

(1) : Superficie agricole utilisée

(2) : y compris les exploitations sans SAU

Source : AGRESTE, recensements agricoles, 1988 et 2000

**AGR T2M - Superficies agricoles**

|   | Exploitations concernées |           | Superficie (ha) |            |
|---|--------------------------|-----------|-----------------|------------|
|   | 2000                     | 1988      | 2000            | 1988       |
| <b>SAU (1) des exploitations sièges</b> | <b>10</b>                | <b>17</b> | <b>263</b>      | <b>543</b> |
| Terres labourables                      | 6                        | 12        | 151             | 276        |
| dont céréales                           | 5                        | 12        | 68              | 132        |
| Superficie fourragère principale        | 10                       | 16        | 138             | 329        |
| dont superficie toujours en herbe       | 10                       | 16        | 112             | 267        |
| Superficie en fermage (2)               | 5                        | 12        | 193             | 447        |

(1) : Superficie agricole utilisée

(2) : Superficie en ha ou parc en propriété et copropriété

Source : AGRESTE, recensements agricoles 1988 et 2000

**AGR T3M - Cheptel**

|             | Exploitations concernées |      | Effectif |       |
|-------------|--------------------------|------|----------|-------|
|             | 2000                     | 1988 | 2000     | 1988  |
| Bovins      | 10                       | 13   | 422      | 717   |
| dont vaches | 8                        | 9    | 116      | 198   |
| Volailles   | 5                        | 7    | 63       | 2 540 |

Source : AGRESTE, recensements agricoles 1988 et 2000

**AGR T4M - Orientation technico-économique des exploitations**

|                              | Exploitations |           | Superficie agricole utilisée (ha) |            |
|------------------------------|---------------|-----------|-----------------------------------|------------|
|                              | 2000          | 1988      | 2000                              | 1988       |
| <b>Ensemble</b>              | <b>10</b>     | <b>17</b> | <b>263</b>                        | <b>543</b> |
| dont : grandes cultures      | c             | 3         | c                                 | 117        |
| légumes, fruits, viticulture | 0             | 0         | 0                                 | 0          |
| bovins                       | 5             | 8         | 57                                | 177        |
| autres animaux               | 0             | c         | 0                                 | c          |

Source : AGRESTE, recensements agricoles 1988 et 2000

**AGR G1M - Répartition de la SAU selon les principales orientations technico-économiques en 2000**

Graphique non éditable  
pour cause de secret statistique

**AGR T5M - Population - Main d'oeuvre**

|   | 2000 | 1988 |
|---|------|------|
| Chefs d'exploitations et coexploitants            | 10   | 20   |
| dont à temps complet                              | 3    | 13   |
| Population familiale active sur les exploitations | 13   | 25   |
| Unités de travail annuel (y.c. ETA-CUMA) (1)      | 6    | 21   |
| dont : UTA familiales                             | c    | c    |
| UTA salariées                                     | c    | c    |

(1) : Entreprises de travaux agricoles (ETA), Coopératives d'utilisation de matériel agricole (CUMA)

Source : AGRESTE, recensements agricoles 1988 et 2000

**AGR G2M - Répartition des chefs d'exploitation et coexploitants selon l'âge en 2000**

Graphique non éditable  
pour cause de secret statistique

**TOU T1 - Nombre et capacité des hôtels selon le nombre d'étoiles**
**TOU G1 - Évolution 2007 - 2011 des chambres d'hôtels et d'emplacements de camping(1) selon le nombre d'étoiles**

|                   | au 01/01/2011 |          | au 01/01/2007 |          |
|-------------------|---------------|----------|---------------|----------|
|                   | Hôtels        | Chambres | Hôtels        | Chambres |
| <b>Ensemble</b>   | <b>0</b>      | <b>0</b> | <b>0</b>      | <b>0</b> |
| 0 étoile          | 0             | 0        | 0             | 0        |
| 1 étoile          | 0             | 0        | 0             | 0        |
| 2 étoiles         | 0             | 0        | 0             | 0        |
| 3 étoiles         | 0             | 0        | 0             | 0        |
| 4 étoiles ou plus | 0             | 0        | 0             | 0        |

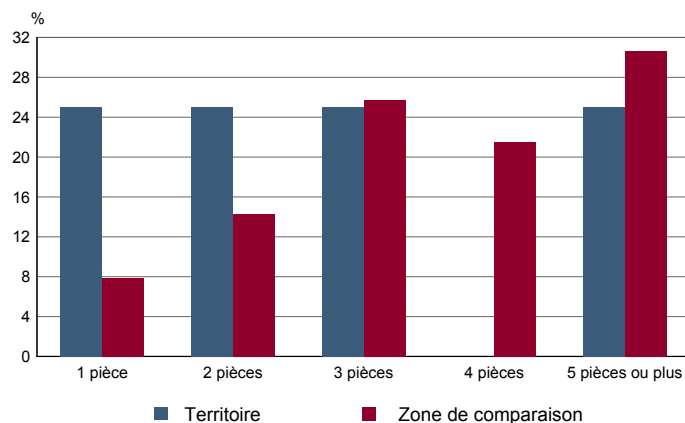
Source : Insee, Direction du tourisme - hébergements touristiques.

Graphique non éditable  
données à zéro  
ou  
évolution nulle

**TOU T2 - Nombre et capacité des campings selon le nombre d'étoiles**
**TOU G2 - Répartition en 2008 des résidences secondaires selon le nombre de pièces**

|                 | au 01/01/2011 |              | au 01/01/2007 |              |
|-----------------|---------------|--------------|---------------|--------------|
|                 | Terrains      | Emplacements | Terrains      | Emplacements |
| <b>Ensemble</b> | <b>0</b>      | <b>0</b>     | <b>0</b>      | <b>0</b>     |
| 1 étoile        | 0             | 0            | 0             | 0            |
| 2 étoiles       | 0             | 0            | 0             | 0            |
| 3 étoiles       | 0             | 0            | 0             | 0            |
| 4 étoiles       | 0             | 0            | 0             | 0            |

Source : Insee, Direction du tourisme - hébergements touristiques.

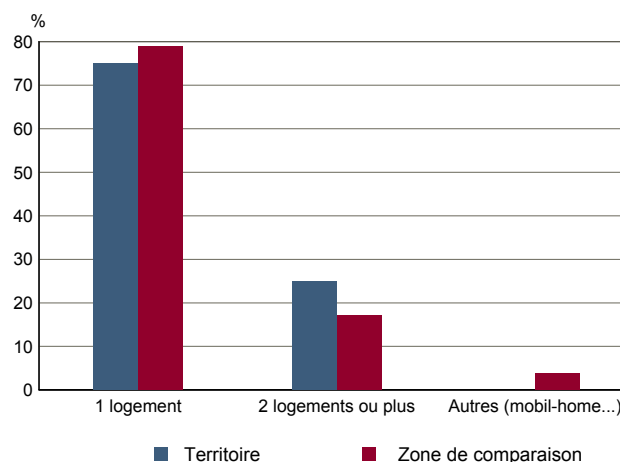


Source : Insee, RP2008 exploitation principale.

**TOU T3 - Résidences secondaires en 2008 selon la période d'achèvement**
**TOU G3 - Répartition en 2008 des résidences secondaires selon le nombre de logements**

|   | Nombre     | %            |
|---|------------|--------------|
| <b>Ensemble des logements</b>                 | <b>958</b> | <b>100,0</b> |
| dont résidences secondaires                   | 3          | 0,4          |
| Résidences secondaires construites avant 2006 | 3          | 100,0        |
| Avant 1949                                    | 3          | 100,0        |
| De 1949 à 1974                                | 0          | 0,0          |
| De 1975 à 1989                                | 0          | 0,0          |
| De 1990 à 2005                                | 0          | 0,0          |

Source : Insee, RP2008 exploitation principale.



Source : Insee, RP2008 exploitation principale.