

POP T1M - Population

	1968	1975	1982	1990	1999	2008
Population	1 831	2 446	3 344	4 178	5 000	5 716
Densité moyenne (hab/km ²)	86,7	115,8	158,3	197,8	236,7	270,6

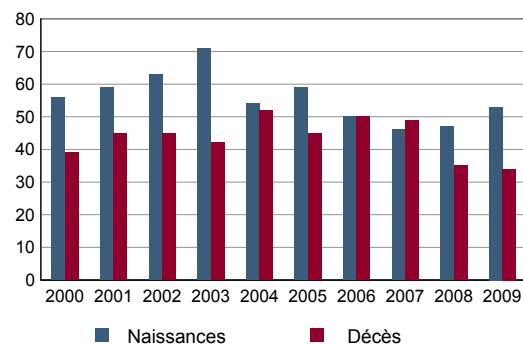
Sources : Insee, RP1968 à 1990 dénombremments - RP1999 et RP2008 exploitations principales.

POP T2M - Indicateurs démographiques

	1968 à 1975	1975 à 1982	1982 à 1990	1990 à 1999	1999 à 2008
Variation annuelle moyenne de la population en %	+4,2	+4,5	+2,8	+2,0	+1,5
- due au solde naturel en %	+0,9	+0,8	+0,8	+0,3	+0,2
- due au solde apparent des entrées sorties en %	+3,3	+3,8	+2,0	+1,7	+1,3
Taux de natalité en ‰	17,7	14,9	13,7	10,3	10,4
Taux de mortalité en ‰	8,5	7,2	5,9	7,2	8,5

Sources : Insee, RP1968 à 1990 dénombremments - RP1999 et RP2008 exploitations principales - État civil.

POP G1 - Naissances et décès



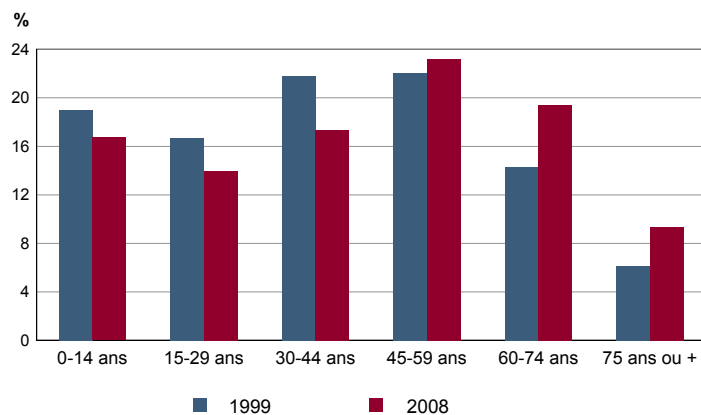
Source : Insee, État civil.

POP T3 - Population par sexe et âge en 2008

	Hommes	%	Femmes	%
Ensemble	2 761	100,0	2 955	100,0
0 à 14 ans	487	17,6	470	15,9
15 à 29 ans	432	15,6	367	12,4
30 à 44 ans	473	17,1	518	17,5
45 à 59 ans	609	22,0	718	24,3
60 à 74 ans	543	19,7	567	19,2
75 à 89 ans	204	7,4	279	9,5
90 ans ou plus	14	0,5	37	1,3
0 à 19 ans	654	23,7	629	21,3
20 à 64 ans	1 579	57,2	1 678	56,8
65 ans ou plus	528	19,1	648	21,9

Source : Insee, RP2008 exploitation principale.

POP G2 - Population par grande tranche d'âge



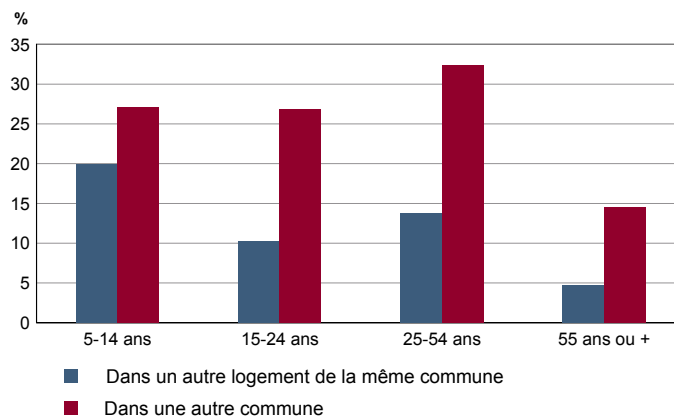
Sources : Insee, RP1999 et RP2008 exploitations principales.

POP T4M - Lieu de résidence 5 ans auparavant

	2008	%
Personnes de 5 ans ou plus habitant 5 ans auparavant	5 461	100,0
Le même logement	3 543	64,9
Un autre logement de la même commune	589	10,8
Une autre commune du même département	657	12,0
Un autre département de la même région	181	3,3
Une autre région de France métropolitaine	415	7,6
Un Dom	2	0,0
Hors de France métropolitaine ou d'un Dom	73	1,3

Source : Insee, RP2008 exploitation principale.

POP G3 - Part en 2008 des personnes qui résidaient dans un autre logement 5 ans auparavant selon l'âge



Source : Insee, RP2008 exploitation principale.

POP T5 - Population de 15 ans ou plus selon la catégorie socioprofessionnelle

	2008	%	1999	%
Ensemble	4 807	100,0	4 076	100,0
Agriculteurs exploitants	12	0,3	12	0,3
Artisans, commerçants, chefs d'entreprise	157	3,3	244	6,0
Cadres et professions intellectuelles supérieures	626	13,0	456	11,2
Professions intermédiaires	798	16,6	608	14,9
Employés	674	14,0	636	15,6
Ouvriers	462	9,6	412	10,1
Retraités	1 463	30,4	932	22,9
Autres personnes sans activité professionnelle	616	12,8	776	19,0

Sources : Insee, RP1999 et RP2008 exploitations complémentaires.

POP T6 - Population de 15 ans ou plus par sexe, âge et catégorie socioprofessionnelle en 2008

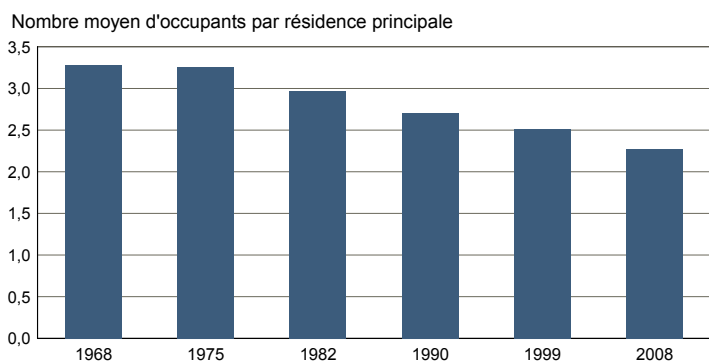
	Hommes	Femmes	Part en % de la population âgée de		
			15 à 24 ans	25 à 54 ans	55 ans ou +
Ensemble	2 293	2 514	100,0	100,0	100,0
Agriculteurs exploitants	8	4	0,0	0,6	0,0
Artisans, commerçants, chefs d'entreprise	128	28	0,8	4,8	2,3
Cadres et professions intellectuelles supérieures	377	249	2,4	20,6	7,9
Professions intermédiaires	305	493	9,5	28,2	6,5
Employés	205	470	9,5	24,1	4,9
Ouvriers	369	92	13,5	14,5	3,8
Retraités	691	772	0,0	0,7	67,7
Autres personnes sans activité professionnelle	209	407	64,3	6,5	7,0

Source : Insee, RP2008 exploitation complémentaire.

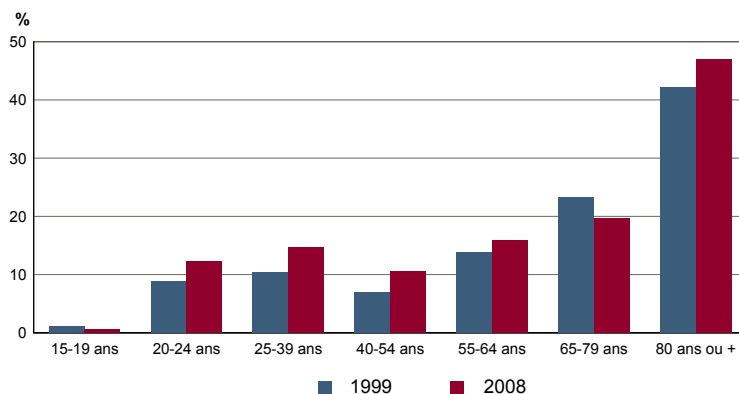
FAM T1 - Ménages selon la structure familiale

	Nombre de ménages				Population des ménages	
	2008	%	1999	%	2008	1999
Ensemble	2 449	100,0	1 960	100,0	5 600	4 936
Ménages d'une personne	694	28,4	472	24,1	694	472
- hommes seuls	273	11,1	228	11,6	273	228
- femmes seules	421	17,2	244	12,4	421	244
Autres ménages sans famille	36	1,5	28	1,4	84	56
Ménages avec famille(s)	1 718	70,2	1 460	74,5	4 821	4 408
dont la famille principale est :						
- un couple sans enfant	867	35,4	620	31,6	1 758	1 284
- un couple avec enfant(s)	686	28,0	704	35,9	2 645	2 768
- une famille monoparentale	165	6,7	136	6,9	417	356

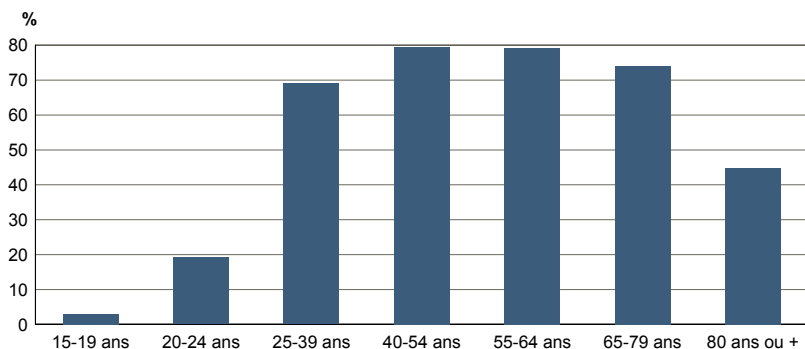
Sources : Insee, RP1999 et RP2008 exploitations complémentaires.

FAM G1M - Évolution de la taille des ménages


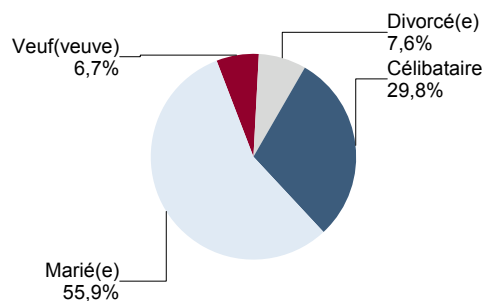
Sources : Insee, RP1968 à 1990 dénombremments - RP1999 et RP2008 exploitations principales.

FAM G2 - Personnes de 15 ans ou plus vivant seules selon l'âge - population des ménages


Sources : Insee, RP1999 et RP2008 exploitations principales.

FAM G3 - Personnes de 15 ans ou plus déclarant vivre en couple selon l'âge en 2008


Source : Insee, RP2008 exploitation principale.

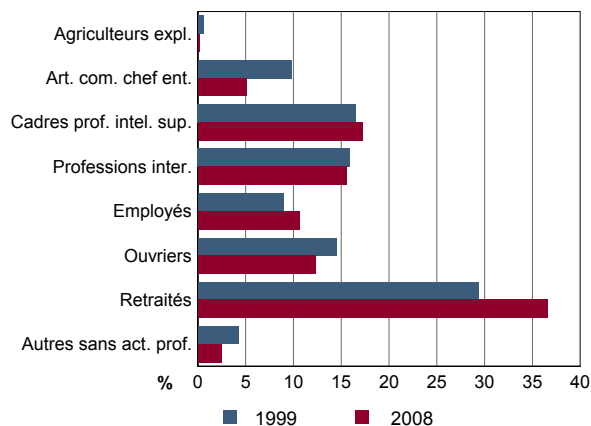
FAM G4 - État matrimonial légal des personnes de 15 ans ou plus en 2008


Source : Insee, RP2008 exploitation principale.

FAM T2 - Ménages selon la catégorie socioprofessionnelle de la personne de référence en 2008

	Ménages	%	Population des ménages	%
Ensemble	2 449	100,0	5 600	100,0
Agriculteurs exploitants	4	0,2	8	0,1
Artisans, commerçants, chefs d'entreprise	124	5,1	365	6,5
Cadres et professions intellectuelles sup.	421	17,2	1 228	21,9
Professions intermédiaires	381	15,6	943	16,8
Employés	261	10,7	586	10,5
Ouvriers	301	12,3	747	13,3
Retraités	895	36,6	1 602	28,6
Autres pers. sans activité professionnelle	60	2,5	120	2,2

Source : Insee, RP2008 exploitation complémentaire.

FAM G5 - Ménages selon la catégorie socio-professionnelle de la personne de référence


Sources : Insee, RP1999 et RP2008 exploitations complémentaires.

FAM T3 - Composition des familles

	2008	%	1999	%
Ensemble	1 726	100,0	1 472	100,0
Couples avec enfant(s)	686	39,8	704	47,8
Familles monoparentales :	169	9,8	140	9,5
hommes seuls avec enfant(s)	28	1,6	16	1,1
femmes seules avec enfant(s)	140	8,1	124	8,4
Couples sans enfant	871	50,5	628	42,7

Sources : Insee, RP1999 et RP2008 exploitations complémentaires.

FAM T4 - Familles selon le nombre d'enfants âgés de moins de 25 ans

	2008	%	1999	%
Ensemble	1 726	100,0	1 472	100,0
Aucun enfant	983	57,0	704	47,8
1 enfant	305	17,7	288	19,6
2 enfants	305	17,7	332	22,6
3 enfants	116	6,7	128	8,7
4 enfants ou plus	16	0,9	20	1,4

Sources : Insee, RP1999 et RP2008 exploitations complémentaires.

EMP T1 - Population de 15 à 64 ans par type d'activité

	2008	1999
Ensemble	3 584	3 301
Actifs en %	72,9	71,2
dont :		
actifs ayant un emploi en %	67,5	64,5
chômeurs en %	5,4	6,5
Inactifs en %	27,1	28,8
élèves, étudiants et stagiaires non rémunérés en %	9,0	11,1
retraités ou préretraités en %	11,0	8,1
autres inactifs en %	7,2	9,6

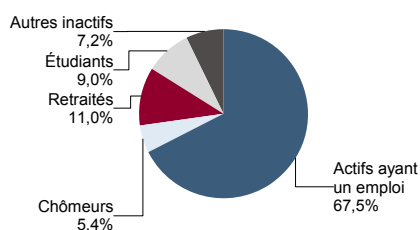
En 1999, les militaires du contingent formaient une catégorie d'actifs à part.

Sources : Insee, RP1999 et RP2008 exploitations principales.

EMP T2 - Activité et emploi de la population de 15 à 64 ans par sexe et âge en 2008

	Population	Actifs	Taux d'activité en %	Actifs ayant un emploi	Taux d'emploi en %
Ensemble	3 584	2 611	72,9	2 418	67,5
15 à 24 ans	557	223	40,0	182	32,6
25 à 54 ans	2 113	1 975	93,5	1 842	87,2
55 à 64 ans	915	413	45,2	394	43,1
Hommes	1 746	1 349	77,2	1 250	71,6
15 à 24 ans	310	146	46,9	119	38,5
25 à 54 ans	1 006	987	98,1	920	91,5
55 à 64 ans	430	216	50,2	211	49,0
Femmes	1 837	1 262	68,7	1 168	63,6
15 à 24 ans	247	77	31,3	62	25,2
25 à 54 ans	1 106	987	89,3	922	83,4
55 à 64 ans	485	197	40,7	183	37,8

Source : Insee, RP2008 exploitation principale.

EMP G1 - Population de 15 à 64 ans par type d'activité en 2008


Source : Insee, RP2008 exploitation principale.

EMP T3 - Population active de 15 à 64 ans selon la catégorie socioprofessionnelle

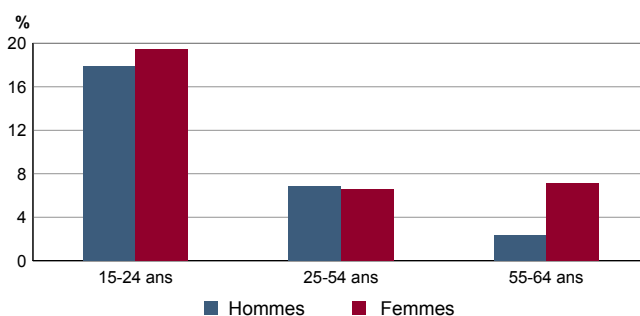
	2008	dont actifs ayant un emploi	1999	dont actifs ayant un emploi
Ensemble	2 704	2 516	2 356	2 144
dont :				
Agriculteurs exploitants	12	12	8	8
Artisans, commerçants, chefs d'entreprise	157	153	240	224
Cadres et professions intellectuelles sup.	626	606	456	428
Professions intermédiaires	798	753	608	536
Employés	646	586	628	584
Ouvriers	458	405	412	364

Sources : Insee, RP1999 et RP2008 exploitations complémentaires.

EMP T4 - Chômage (au sens du recensement) des 15-64 ans

	2008	1999
Nombre de chômeurs	193	213
Taux de chômage en %	7,4	9,1
Taux de chômage des hommes en %	7,3	7,0
Taux de chômage des femmes en %	7,5	11,4
Part des femmes parmi les chômeurs en %	49,0	58,2

Sources : Insee, RP1999 et RP2008 exploitations principales.

EMP G2 - Taux de chômage (au sens du recensement) des 15-64 ans par sexe et âge en 2008


Source : Insee, RP2008 exploitation principale.

EMP T5 - Emploi et activité

	2008	1999
Nombre d'emplois dans la zone	1 513	1 178
Actifs ayant un emploi résidant dans la zone	2 456	2 140
Indicateur de concentration d'emploi	61,6	55,0
Taux d'activité parmi les 15 ans ou plus en %	55,7	58,3

L'indicateur de concentration d'emploi est égal au nombre d'emplois dans la zone pour 100 actifs ayant un emploi résidant dans la zone.

Sources : Insee, RP1999 et RP2008 exploitations principales lieu de résidence et lieu de travail.

EMP T6 - Emplois selon le statut professionnel

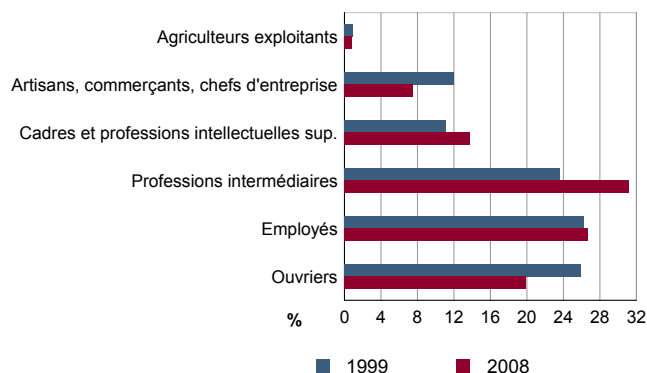
	2008	%	1999	%
Ensemble	1 513	100,0	1 178	100,0
Salariés	1 234	81,6	959	81,4
dont femmes	648	42,8	452	38,4
dont temps partiel	313	20,7	215	18,3
Non salariés	279	18,4	219	18,6
dont femmes	97	6,4	72	6,1
dont temps partiel	44	2,9	21	1,8

Sources : Insee, RP1999 et RP2008 exploitations principales lieu de travail.

EMP T7 - Emplois par catégorie socioprofessionnelle en 2008

	Nombre	%
Ensemble	1 399	100,0
Agriculteurs exploitants	12	0,8
Artisans, commerçants, chefs d'entreprise	106	7,6
Cadres et professions intellectuelles sup.	193	13,8
Professions intermédiaires	437	31,3
Employés	373	26,7
Ouvriers	278	19,9

Source : Insee, RP2008 exploitation complémentaire lieu de travail.

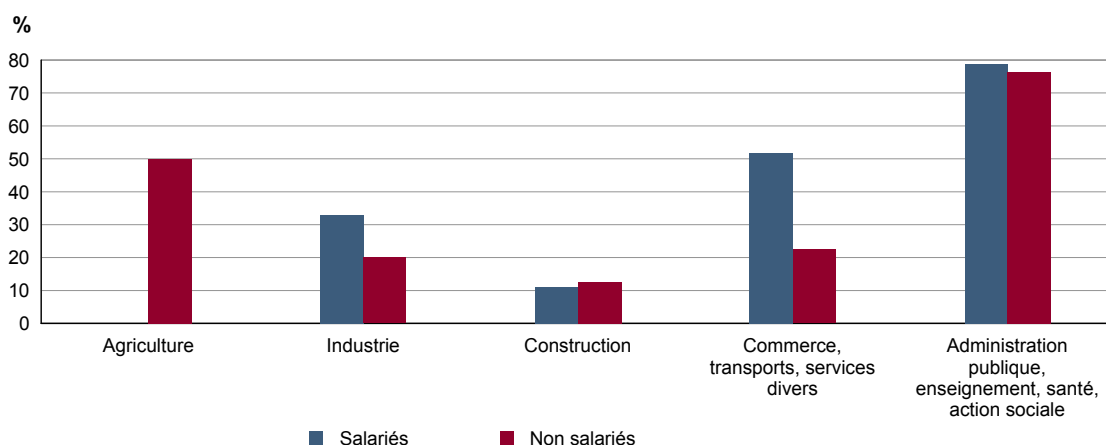
EMP G3 - Emplois par catégorie socioprofessionnelle


Sources : Insee, RP1999 et RP2008 exploitations complémentaires lieu de travail.

EMP T8 - Emplois selon le secteur d'activité

	2008				1999	
	Nombre	%	dont femmes en %	dont salariés en %	Nombre	%
Ensemble	1 399	100,0	50,5	85,6	1 297	100,0
Agriculture	8	0,6	50,3	0,0	20	1,5
Industrie	211	15,1	31,5	90,5	245	18,9
Construction	167	11,9	11,2	81,1	199	15,3
Commerce, transports, services divers	550	39,3	46,0	80,4	484	37,3
Administration publique, enseignement, santé, action sociale	463	33,1	78,8	92,6	349	26,9

Sources : Insee, RP1999 et RP2008 exploitations complémentaires lieu de travail.

EMP G4 - Taux de féminisation des emplois par statut et secteur d'activité en 2008


Source : Insee, RP2008 exploitation complémentaire lieu de travail.

ACT T1 - Population de 15 ans ou plus ayant un emploi selon le statut en 2008

	Nombre	%	dont % temps partiel	dont % femmes
Ensemble	2 453	100,0	21,3	48,3
Salariés	2 013	82,1	22,7	51,7
Non salariés	440	17,9	15,0	32,5

Source : Insee, RP2008 exploitation principale.

ACT T2 - Statut et condition d'emploi des 15 ans ou plus selon le sexe en 2008

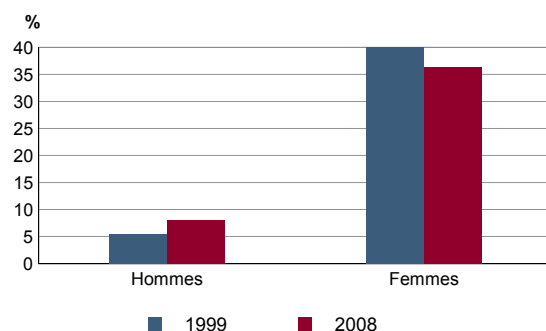
	Hommes	%	Femmes	%
Ensemble	1 268	100,0	1 185	100,0
Salariés	971	76,6	1 042	87,9
Titulaires de la fonction publique et contrats à durée indéterminée	850	67,0	888	75,0
Contrats à durée déterminée	75	5,9	127	10,8
Intérim	15	1,2	6	0,5
Emplois aidés	4	0,3	12	1,0
Apprentissage - stage	27	2,1	8	0,7
Non salariés	297	23,4	143	12,1
Indépendants	127	10,0	78	6,6
Employeurs	167	13,1	59	5,0
Aides familiaux	3	0,2	6	0,5

Source : Insee, RP2008 exploitation principale.

ACT T3 - Salariés de 15 à 64 ans par sexe, âge et temps partiel en 2008

	Hommes	dont % temps partiel	Femmes	dont % temps partiel
Ensemble	965	7,8	1 028	35,5
15 à 24 ans	112	22,3	60	33,3
25 à 54 ans	708	4,7	813	35,4
55 à 64 ans	145	11,8	155	37,0

Source : Insee, RP2008 exploitation principale.

ACT G1 - Part des salariés de 15 ans ou plus à temps partiel par sexe


Sources : Insee, RP1999 et RP2008 exploitations principales.

ACT T4 - Lieu de travail des actifs de 15 ans ou plus ayant un emploi qui résident dans la zone

	2008	%	1999	%
Ensemble	2 453	100,0	2 140	100,0
Travaillent :				
dans la commune de résidence	630	25,7	524	24,5
dans une commune autre que la commune de résidence	1 823	74,3	1 616	75,5
située dans le département de résidence	1 579	64,4	1 459	68,2
située dans un autre département de la région de résidence	122	5,0	90	4,2
située dans une autre région en France métropolitaine	51	2,1	29	1,4
située dans une autre région hors de France métropolitaine (Dom, Com, étranger)	70	2,9	38	1,8

Sources : Insee, RP1999 et RP2008 exploitations principales.

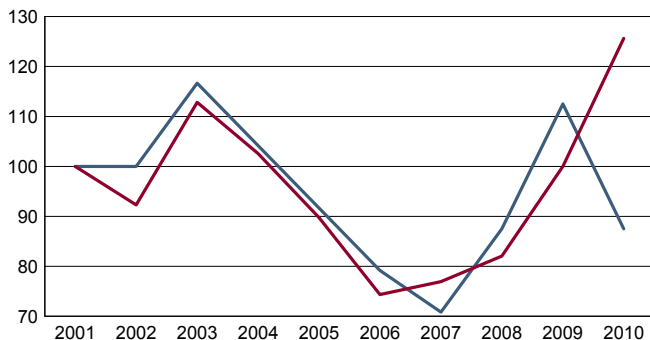
DEFM T1 - Catégories de demandeurs d'emploi inscrits en fin de mois selon le sexe et l'âge

	Demandeurs de catégorie ABC					Demandeurs de catégorie A				
	Au 31 décembre 2010				Evolution 2009-2010 en %			Au 31 décembre 2010		
	Ensemble	%	Hommes	Femmes	Ensemble	Hommes	Femmes	Ensemble	Hommes	Femmes
Ensemble	268	100,0	123	145	11,7	3,4	19,8	192	96	96
15 à 24 ans	30	11,2	21	9	-11,8	0,0	-30,8	21	c	c
25 à 49 ans	170	63,4	74	96	17,2	0,0	35,2	122	58	64
50 ans ou plus	68	25,4	28	40	11,5	16,7	8,1	49	c	c
Chômeurs de longue durée	84	100,0	37	47	33,3	42,3	27,0	///	///	///
15 à 24 ans	7	8,3	c	c	c	c	c	///	///	///
25 à 49 ans	49	58,3	22	27	36,1	46,7	28,6	///	///	///
50 ans ou plus	28	33,3	c	c	c	c	c	///	///	///

/// : information(s) non disponible(s) pour ce niveau géographique

Champ : demandeurs d'emploi inscrits à Pôle emploi, tenus de faire des actes positifs de recherche d'emploi.

Source : Pôle emploi, Dares, Statistiques du marché du travail.

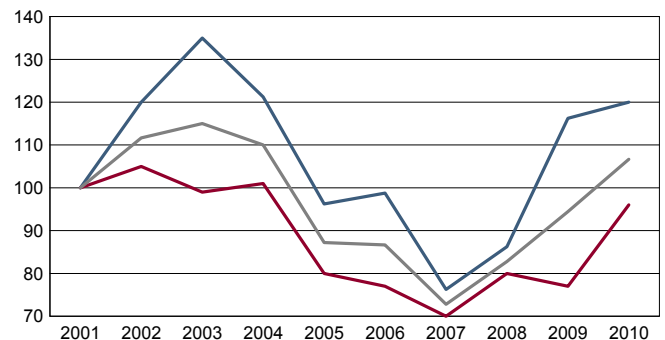
DEFM G1 - Evolution des DEFM de catégorie A selon l'âge


Indice base 100 en 2001

— moins de 25 ans — 50 ans ou plus

Champ : demandeurs d'emploi inscrits à Pôle emploi, tenus de faire des actes positifs de recherche d'emploi, sans emploi.

Source : Pôle emploi, Dares, Statistiques du marché du travail.

DEFM G2 - Evolution des DEFM de catégorie A selon le sexe


Indice base 100 en 2001

— Hommes — Femmes — Ensemble

Champ : demandeurs d'emploi inscrits à Pôle emploi, tenus de faire des actes positifs de recherche d'emploi, sans emploi.

Source : Pôle emploi, Dares, Statistiques du marché du travail.

DEFM T2 - Motif d'inscription des demandeurs d'emploi

	Demandeurs de catégorie ABC					Demandeurs de catégorie A		
	Au 31 décembre 2010			Evol 2009-2010 en %		Au 31 décembre 2010		
	Ensemble	%	dont femmes	Ensemble	Femmes	Ensemble	%	dont femmes
Ensemble	268	100,0	145	11,7	19,8	192	100,0	96
dont : licenciement	63	23,5	34	34,0	70,0	47	24,5	27
démission	13	4,9	c	0,0	c	12	6,3	c
fin de contrat à durée limitée	89	33,2	45	-11,9	-15,1	62	32,3	27
première entrée	c	c	c	c	c	c	c	c

Champ : demandeurs d'emploi inscrits à Pôle emploi, tenus de faire des actes positifs de recherche d'emploi.

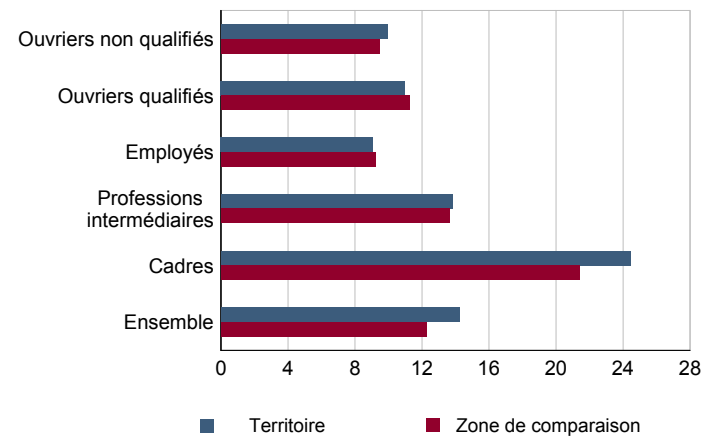
Source : Pôle emploi, Dares, Statistiques du marché du travail.

SAL T1 - Salaire net horaire moyen (en euros) selon la catégorie socioprofessionnelle en 2009

	Ensemble	Temps complet		Temps non complet	
		Temps complet	Temps non complet	Femmes	Hommes
Ensemble	13,8	14,3	11,5	11,6	16,1
Cadres	24,2	24,5	21,7	19,1	26,9
Professions intermédiaires	13,6	13,8	12,7	13,3	14,3
Employés	9,1	9,1	9,0	8,3	10,9
Ouvriers qualifiés	11,0	11,0	10,9	9,9	11,1
Ouvriers non qualifiés	9,8	10,0	8,9	7,7	10,5

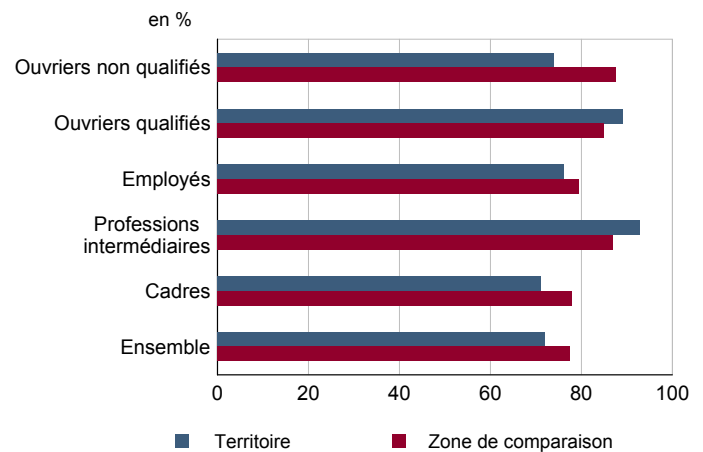
Champ : tableaux standards, poste principal non annexe.

Source : Insee, DADS - Fichier Salariés au lieu de résidence.

SAL G1 - Salaire net horaire moyen (en euros) des salariés à temps complet selon la CS en 2009


Champ : tableaux standards, poste principal non annexe

Source : Insee, DADS - Fichier Salariés au lieu de résidence.

SAL G2 - Rapport du salaire net horaire moyen femmes / hommes à temps complet selon la CS en 2009


Champ : tableaux standards, poste principal non annexe.

Source : Insee, DADS - Fichier Salariés au lieu de résidence.

SAL T2 - Salaire net horaire moyen (en euros) selon l'âge en 2009

	Temps complet		Temps non complet	
	Femmes	Hommes	Femmes	Hommes
18 - 25 ans	8,4	9,1	8,3	9,1
26 - 49 ans	11,2	15,5	11,5	13,2
50 ans ou plus	13,3	20,0	10,6	16,8

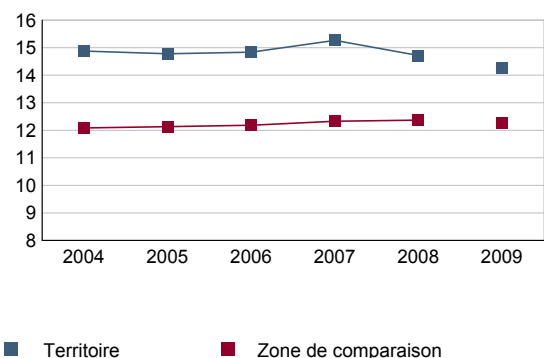
Note : les moins de 18 ans et les non déclarés sont exclus.

Champ : tableaux standards, poste principal non annexe.

Source : Insee, DADS - Fichier Salariés au lieu de résidence.

SAL G3 - Évolution du salaire horaire moyen des salariés à temps complet

En euros de 2009



Note : le champ a été étendu en 2009 à la fonction publique d'État.

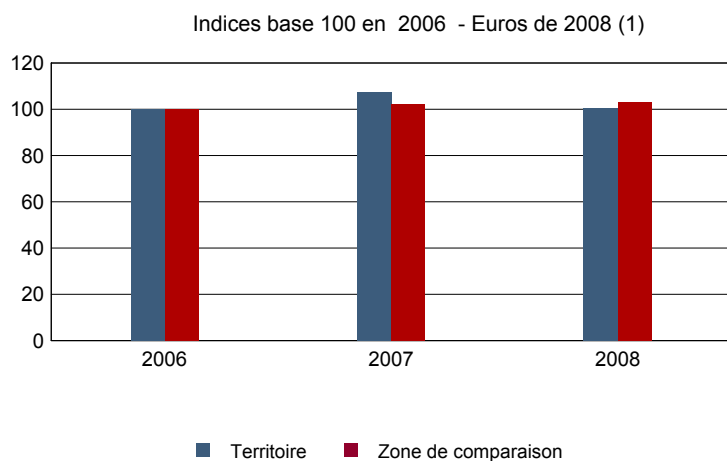
Champ : tableaux standards, poste principal non annexe.

Source : Insee, DADS - Fichier Salariés au lieu de résidence.

Impôts et revenus des foyers fiscaux
REV T1 - Impôts sur le revenu des foyers fiscaux

	2008	Evolution 2006-2008 (1) en %
Ensemble des foyers fiscaux	3 169	2,8
Revenu net déclaré (K Euros)	106 863	3,4
Revenu net déclaré moyen (Euros)	33 721	0,6
Impôt moyen (Euros)	2 343	-14,8
Foyers fiscaux imposables	2 218	4,7
Proportion	70,0 (%)	1,3 points
Revenu net déclaré (K Euros)	95 561	3,9
Revenu net déclaré moyen (Euros)	43 084	-0,8
Foyers fiscaux non imposables	951	-1,5
Proportion	30,0 (%)	-1,3 points
Revenu net déclaré (en K Euros)	11 303	-0,5
Revenu net déclaré moyen (Euros)	11 885	1,0

(1) : les valeurs des années antérieures à 2008 sont exprimées en euros constants de 2008.
 Source : DGFIP, Impôt sur le revenu des personnes physiques.

REV G1 - Evolution du revenu net déclaré moyen - Ensemble des foyers fiscaux


(1) : les valeurs des années antérieures à 2008 sont exprimées en euros constants de 2008.

Source : DGFIP, Impôt sur le revenu des personnes physiques.

Revenus fiscaux des ménages
REV T2 - Ménages fiscaux

	2009
Nombre de ménages fiscaux	2 403
Nombre de personnes dans les ménages fiscaux	5 830,5
Part des ménages fiscaux imposés en %	70,9

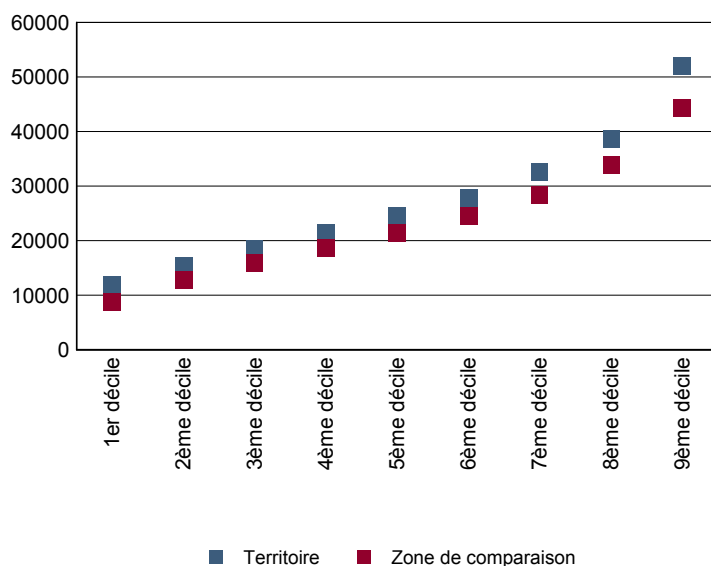
Source : Insee, Revenus fiscaux localisés des ménages.

REV T3 - Ménages : distribution des revenus déclarés en euros par unité de consommation

	2009
Médiane	24 498
Rapport interdécile (sans unité) (1)	4,41
Limite du 1er quartile	17 003
Limite du 2ème quartile (médiane)	24 498
Limite du 3ème quartile	35 110
Limite du 1er décile	11 801
Limite du 2ème décile	15 430
Limite du 3ème décile	18 477
Limite du 4ème décile	21 431
Limite du 5ème décile (médiane)	24 498
Limite du 6ème décile	27 849
Limite du 7ème décile	32 533
Limite du 8ème décile	38 651
Limite du 9ème décile	52 023

(1) : le rapport interdécile (9ème décile/1er décile) établit le rapport entre les revenus les plus élevés et les revenus les plus faibles, en ôtant de chaque côté les 10% de personnes aux revenus par unité de consommation les plus extrêmes.

Source : Insee, Revenus fiscaux localisés des ménages.

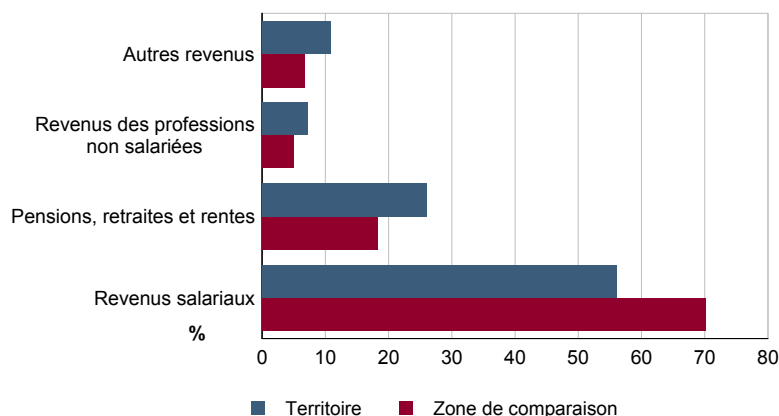
REV G2 - Ménages : distribution des revenus déclarés en euros par unité de consommation en 2009


Source : Insee, Revenus fiscaux localisés des ménages.

REV T4 - Ménages : structure des revenus déclarés

	2009
	Part en %
Revenus salariaux	56,0
Pensions, retraites et rentes	26,0
Revenus des professions non salariées	7,1
Autres revenus	10,9

Source : Insee, Revenus fiscaux localisés des ménages.

REV G3 - Ménages : structure des revenus déclarés en 2009


Source : Insee, Revenus fiscaux localisés des ménages.

LOG T1M - Évolution du nombre de logements par catégorie

	1968	1975	1982	1990	1999	2008
Ensemble	771	1 066	1 463	1 998	2 513	3 028
Résidences principales	557	751	1 110	1 545	1 965	2 454
Résidences secondaires et logements occasionnels	149	191	273	370	445	443
Logements vacants	65	124	80	83	103	131

Sources : Insee, RP1968 à 1990 dénombrements - RP1999 et RP2008 exploitations principales.

LOG T2 - Catégories et types de logements

	2008	%	1999	%
Ensemble	3 028	100,0	2 513	100,0
Résidences principales	2 454	81,0	1 965	78,2
Résidences secondaires et logements occasionnels	443	14,6	445	17,7
Logements vacants	131	4,3	103	4,1
Maisons	1 755	58,0	1 564	62,2
Appartements	1 261	41,6	892	35,5

Sources : Insee, RP1999 et RP2008 exploitations principales.

LOG T3 - Résidences principales selon le nombre de pièces

	2008	%	1999	%
Ensemble	2 454	100,0	1 965	100,0
1 pièce	71	2,9	70	3,6
2 pièces	307	12,5	256	13,0
3 pièces	436	17,8	330	16,8
4 pièces	486	19,8	404	20,6
5 pièces ou plus	1 154	47,0	905	46,1

Sources : Insee, RP1999 et RP2008 exploitations principales.

LOG T4 - Nombre moyen de pièces des résidences principales

	2008	1999
Nombre moyen de pièces par résidence principale	4,4	4,4
- maison	5,4	5,2
- appartement	3,0	3,0

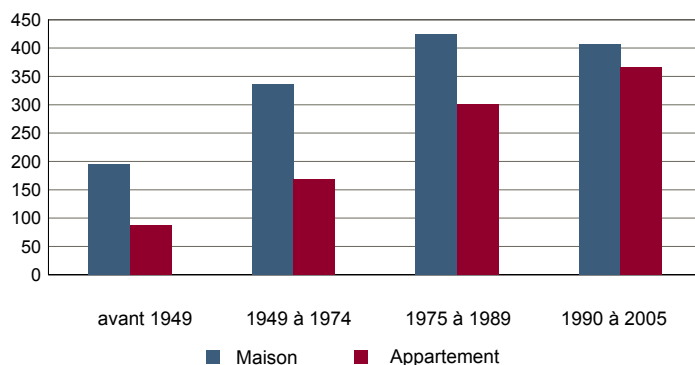
Sources : Insee, RP1999 et RP2008 exploitations principales.

LOG T5 - Résidences principales en 2008 selon la période d'achèvement

	Nombre	%
Résidences principales construites avant 2006	2 298	100,0
Avant 1949	284	12,4
De 1949 à 1974	507	22,1
De 1975 à 1989	729	31,7
De 1990 à 2005	779	33,9

Source : Insee, RP2008 exploitation principale.

LOG G1 - Résidences principales en 2008 selon le type de logement et la période d'achèvement



Résidences principales construites avant 2006.

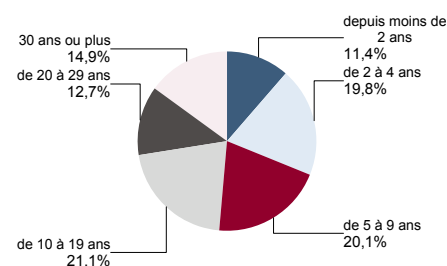
Source : Insee, RP2008 exploitation principale.

LOG T6 - Ancienneté d'emménagement dans la résidence principale en 2008

	Nombre de ménages	Part des ménages en %	Population des ménages	Nombre moyen de pièces par	
				logement	personne
Ensemble	2 454	100,0	5 590	4,4	1,9
Depuis moins de 2 ans	280	11,4	591	3,4	1,6
De 2 à 4 ans	487	19,8	1 170	3,8	1,6
De 5 à 9 ans	494	20,1	1 231	4,2	1,7
10 ans ou plus	1 193	48,6	2 597	5,1	2,3

Source : Insee, RP2008 exploitation principale.

LOG G2 - Ancienneté d'emménagement des ménages en 2008



Source : Insee, RP2008 exploitation principale.

LOG T7 - Résidences principales selon le statut d'occupation

	2008		Ancienneté moyenne d'emménagement en année(s)	1999	
	Nombre	%		Nombre	%
Ensemble	2 454	100,0	5 590	14	1 965
Propriétaire	1 717	70,0	4 063	17	1 351
Locataire	660	26,9	1 385	6	523
dont d'un logement HLM loué vide	155	6,3	371	9	92
Logé gratuitement	76	3,1	141	12	91

Sources : Insee, RP1999 et RP2008 exploitations principales.

LOG T8M - Confort des résidences principales

	2008	%	1999	%
Ensemble	2 454	100,0	1 965	100,0
Salle de bain avec baignoire ou douche	2 414	98,4	1 926	98,0
Chauffage central collectif	385	15,7	189	9,6
Chauffage central individuel	993	40,5	759	38,6
Chauffage individuel "tout électrique"	811	33,0	770	39,2

Sources : Insee, RP1999 et RP2008 exploitations principales.

LOG T9 - Équipement automobile des ménages

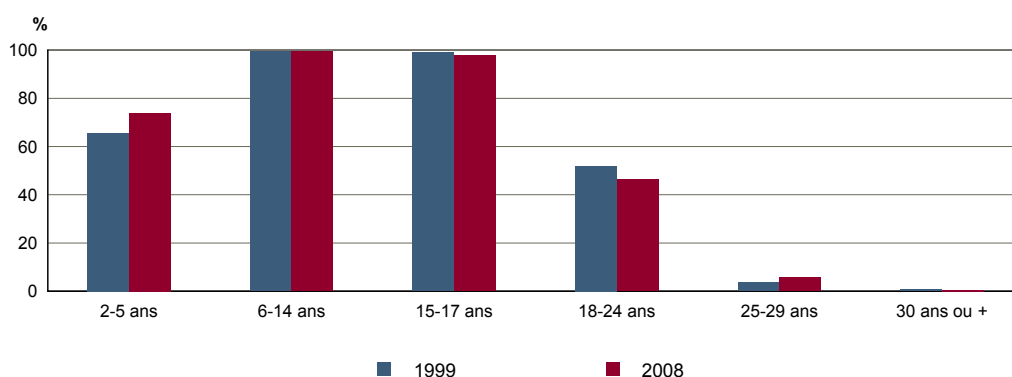
	2008	%	1999	%
Ensemble	2 454	100,0	1 965	100,0
Au moins un emplacement réservé au stationnement	2 062	84,0	1 604	81,6
Au moins une voiture	2 262	92,2	1 804	91,8
- 1 voiture	1 095	44,6	819	41,7
- 2 voitures ou plus	1 167	47,6	985	50,1

Sources : Insee, RP1999 et RP2008 exploitations principales.

FOR T1 - Scolarisation selon l'âge et le sexe en 2008

	Ensemble	Population scolarisée	Part de la population scolarisée en %		
			Ensemble	Hommes	Femmes
2 à 5 ans	208	154	73,9	71,6	76,9
6 à 14 ans	655	651	99,4	99,4	99,4
15 à 17 ans	217	212	97,7	97,2	98,2
18 à 24 ans	339	158	46,5	44,3	49,6
25 à 29 ans	242	14	5,8	1,7	10,0
30 ans ou plus	3 961	24	0,6	0,8	0,5

Source : Insee, RP2008 exploitation principale.

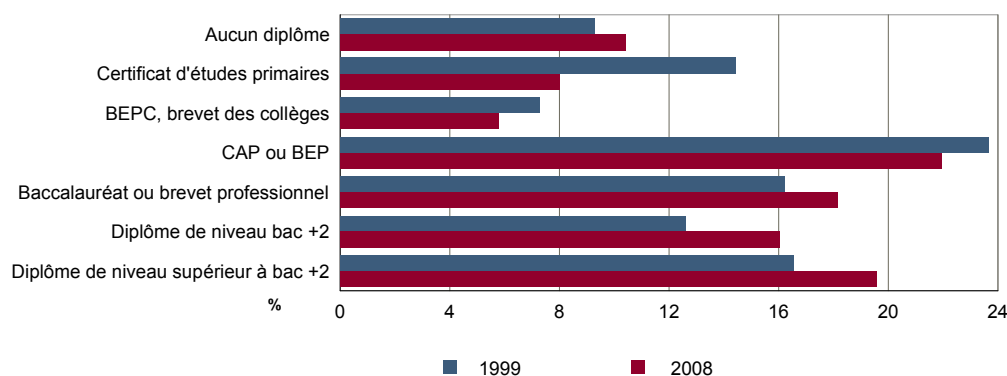
FOR G1 - Taux de scolarisation selon l'âge


Sources : Insee, RP1999 et RP2008 exploitations principales.

FOR T2 - Diplôme le plus élevé de la population non scolarisée de 15 ans ou plus selon le sexe en 2008

	Ensemble	Hommes	Femmes
Population non scolarisée de 15 ans ou plus	4 352	2 064	2 287
Part des titulaires en % :			
- d'aucun diplôme	10,4	8,9	11,8
- du certificat d'études primaires	8,0	6,7	9,2
- du BEPC, brevet des collèges	5,8	4,5	7,0
- d'un CAP ou d'un BEP	22,0	25,4	18,8
- d'un baccalauréat ou d'un brevet professionnel	18,2	18,1	18,3
- d'un diplôme de niveau bac + 2	16,1	13,3	18,6
- d'un diplôme de niveau supérieur à bac + 2	19,6	23,1	16,4

Source : Insee, RP2008 exploitation principale.

FOR G2 - Diplôme le plus élevé de la population non scolarisée de 15 ans ou plus


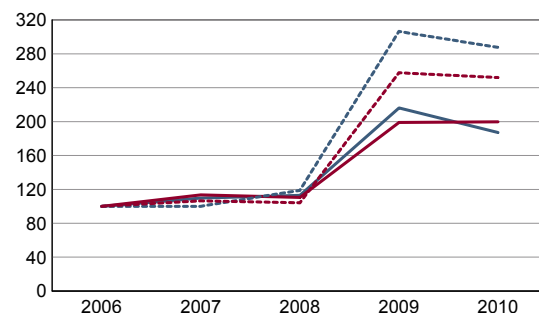
Sources : Insee, RP1999 et RP2008 exploitations principales.

DEN T1 - Créations d'entreprises par secteur d'activité en 2010

	Ensemble	%	Taux de création
Ensemble	58	100,0	15,5
Industrie	6	10,3	26,1
Construction	3	5,2	9,1
Commerce, transports, services divers	42	72,4	16,5
dont commerce et réparation auto.	8	13,8	13,6
Administration publique, enseignement, santé, action sociale	7	12,1	11,3

Champ : activités marchandes hors agriculture.

Source : Insee, REE (Sirène).

DEN G1 - Évolution des créations d'entreprises


indice base 100 en 2006

— Territoire : ensemble
- - - Territoire : entreprises individuelles
— Zone de comparaison : ensemble
- - - Zone de comparaison : entreprises individuelles

Note de lecture : application du régime de l'auto-entrepreneur à partir du 1er janvier 2009.

Champ : activités marchandes hors agriculture.

Source : Insee, REE (Sirène).

DEN T2 - Créations d'entreprises individuelles par secteur d'activité en 2010

	Entreprises individuelles créées	dont auto-entrepreneurs	Part en % dans l'ensemble des créations	
			des entreprises individuelles	des auto-entrepreneurs
Ensemble	46	41	79,3	70,7
Industrie	5	c	83,3	c
Construction	3	c	100,0	c
Commerce, transports, services divers	31	29	73,8	69,0
dont commerce, réparation auto.	7	6	87,5	75,0
Administration publique, enseignement, santé, action sociale	7	6	100,0	85,7

Champ : activités marchandes hors agriculture.

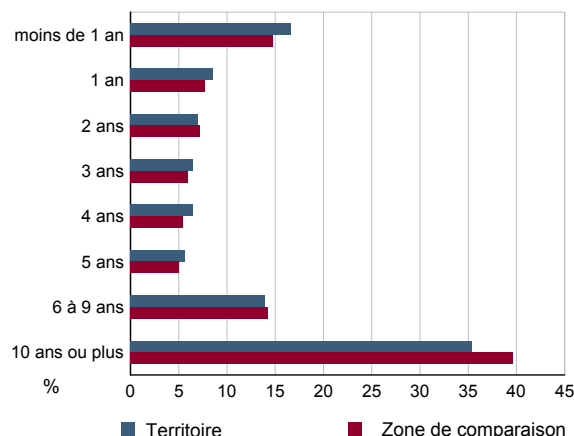
Source : Insee, REE (Sirène).

DEN T3 - Nombre d'entreprises par secteur d'activité au 1er janvier 2010

	Nombre	%
Ensemble	373	100,0
Industrie	23	6,2
Construction	33	8,8
Commerce, transports, services divers	255	68,4
dont commerce et réparation auto.	59	15,8
Administration publique, enseignement, santé, action sociale	62	16,6

Champ : activités marchandes hors agriculture.

Source : Insee, REE (Sirène).

DEN G2 - Âge des entreprises au 1er janvier 2010


Champ : activités marchandes hors agriculture.

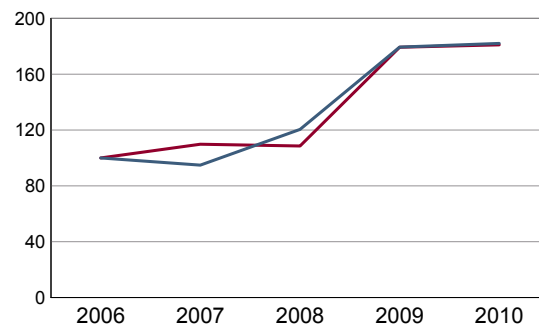
Source : Insee, REE (Sirène).

DEN T4 - Créations d'établissements par secteur d'activité en 2010

	Ensemble	%	Taux de création
Ensemble	71	100,0	17,9
Industrie	7	9,9	25,9
Construction	3	4,2	9,1
Commerce, transports, services divers	50	70,4	18,7
dont commerce et réparation auto.	11	15,5	17,2
Administration publique, enseignement, santé, action sociale	11	15,5	16,2

Champ : activités marchandes hors agriculture.

Source : Insee, REE (Sirène)

DEN G3 - Évolution des créations d'établissements


indice base 100 en 2006

— Territoire
— Zone de comparaison

Note de lecture : application du régime de l'auto-entrepreneur à partir du 1er janvier 2009.

Champ : activités marchandes hors agriculture.

Source : Insee, REE (Sirène).

DEN T5 - Nombre d'établissements par secteur d'activité au 1er janvier 2010

	Nombre	%
Ensemble	396	100,0
Industrie	27	6,8
Construction	33	8,3
Commerce, transports, services divers	268	67,7
dont commerce et réparation auto.	64	16,2
Administration publique, enseignement, santé, action sociale	68	17,2

Champ : activités marchandes hors agriculture.

Source : Insee, REE (Sirène).

CEN T1 - Établissements actifs par secteur d'activité au 31 décembre 2009

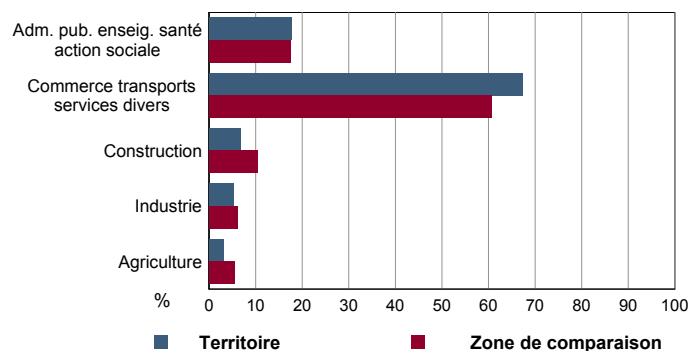
	Total	%	0 salarié	1 à 9 salarié(s)	10 à 19 salariés	20 à 49 salariés	50 salariés ou plus
Ensemble	506	100,0	358	124	11	8	5
Agriculture, sylviculture et pêche	16	3,2	16	0	0	0	0
Industrie	27	5,3	14	8	1	3	1
Construction	34	6,7	16	15	2	0	1
Commerce, transports et services divers	340	67,2	240	93	4	2	1
dont commerce, réparation auto	65	12,8	44	16	2	2	1
Administration publique, enseignement, santé, action sociale	89	17,6	72	8	4	3	2

Champ : ensemble des activités.
Source : Insee, CLAP.

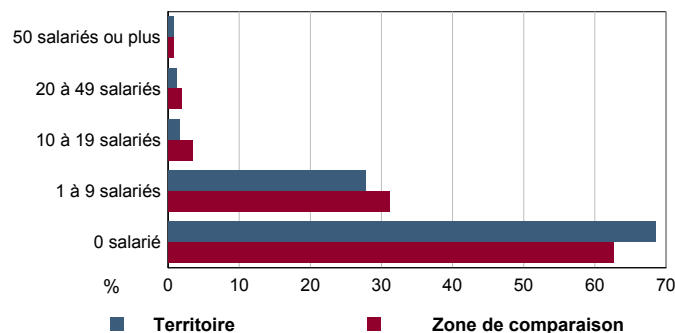
CEN T2 - Postes salariés par secteur d'activité au 31 décembre 2009

	Total	%	1 à 9 salarié(s)	10 à 19 salariés	20 à 49 salariés	50 à 99 salariés	100 salariés ou plus
Ensemble	1 088	100,0	342	151	256	339	0
Agriculture, sylviculture et pêche	0	0,0	0	0	0	0	0
Industrie	170	15,6	22	12	81	55	0
Construction	163	15,0	45	27	0	91	0
Commerce, transports et services divers	418	38,4	241	53	69	55	0
dont commerce, réparation auto	195	17,9	48	23	69	55	0
Administration publique, enseignement, santé, action sociale	337	31,0	34	59	106	138	0

Champ : ensemble des activités.
Source : Insee, CLAP.

CEN G1 - Répartition des établissements actifs par secteur d'activité au 31 décembre 2009


Champ : ensemble des activités.
Source : Insee, CLAP.

CEN G2 - Répartition des établissements actifs par tranche d'effectif salarié au 31 décembre 2009


Champ : ensemble des activités.
Source : Insee, CLAP.

CEN T3 - Établissements selon les sphères de l'économie au 31 décembre 2009

	Nombre	%	Postes salariés	%
Ensemble	506	100,0	1 088	100,0
Sphère non présenteielle	211	41,7	350	32,2
dont domaine public	0	0,0	0	0,0
Sphère présenteielle	295	58,3	738	67,8
dont domaine public	10	3,4	214	29,0

Champ : ensemble des activités.
Source : Insee, CLAP.

CEN T4 - Entreprises (sièges sociaux actifs) par secteur d'activité au 31 décembre 2009

	Nombre	%
Ensemble	459	100,0
Agriculture, sylviculture et pêche	16	3,5
Industrie	23	5,0
Construction	34	7,4
Commerce, transports et sevice divers	308	67,1
dont commerce, réparation auto	58	12,6
Adm. pub., enseignement, santé, action sociale	78	17,0

Champ : ensemble des activités.
Source : Insee, CLAP.

AGR T1M - Exploitations agricoles

	Nombre d'exploitations		SAU (1) moyenne (ha)	
	2000	1988	2000	1988
Toutes exploitations (2)	21	37	21	11
dont exploitations professionnelles	6	12	62	26

(1) : Superficie agricole utilisée

(2) : y compris les exploitations sans SAU

Source : AGRESTE, recensements agricoles, 1988 et 2000

AGR T2M - Superficies agricoles

	Exploitations concernées		Superficie (ha)	
	2000	1988	2000	1988
SAU (1) des exploitations sièges	21	37	433	418
Terres labourables	7	17	104	101
dont céréales	7	12	43	45
Superficie fourragère principale	17	32	386	364
dont superficie toujours en herbe	17	32	325	310
Superficie en fermage (2)	9	23	308	283

(1) : Superficie agricole utilisée

(2) : Superficie en ha ou parc en propriété et copropriété

Source : AGRESTE, recensements agricoles 1988 et 2000

AGR T3M - Cheptel

	Exploitations concernées		Effectif	
	2000	1988	2000	1988
Bovins	9	21	419	493
dont vaches	7	18	178	257
Volailles	9	16	158	420

Source : AGRESTE, recensements agricoles 1988 et 2000

AGR T4M - Orientation technico-économique des exploitations

	Exploitations		Superficie agricole utilisée (ha)	
	2000	1988	2000	1988
Ensemble	21	37	433	418
dont : grandes cultures	0	0	0	0
légumes, fruits, viticulture	c	4	c	8
bovins	7	20	375	365
autres animaux	6	6	32	16

Source : AGRESTE, recensements agricoles 1988 et 2000

AGR G1M - Répartition de la SAU selon les principales orientations technico-économiques en 2000

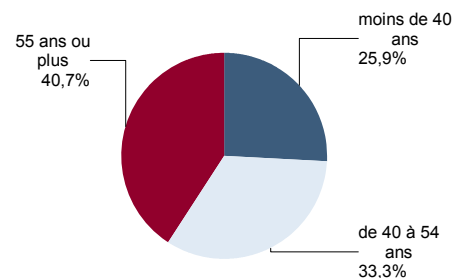
 Graphique non éditable
pour cause de secret statistique

AGR T5M - Population - Main d'oeuvre

	2000	1988
Chefs d'exploitations et coexploitants	27	37
dont à temps complet	5	12
Population familiale active sur les exploitations	48	66
Unités de travail annuel (y.c. ETA-CUMA) (1)	23	42
dont : UTA familiales	19	37
UTA salariées	5	6

(1) : Entreprises de travaux agricoles (ETA), Coopératives d'utilisation de matériel agricole (CUMA)

Source : AGRESTE, recensements agricoles 1988 et 2000

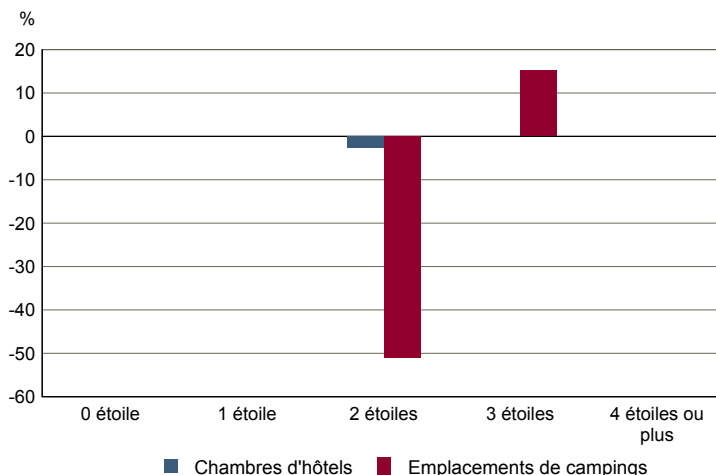
AGR G2M - Répartition des chefs d'exploitation et coexploitants selon l'âge en 2000


Source : AGRESTE, recensement agricole 2000

TOU T1 - Nombre et capacité des hôtels selon le nombre d'étoiles

	au 01/01/2011		au 01/01/2007	
	Hôtels	Chambres	Hôtels	Chambres
Ensemble	5	151	5	155
0 étoile	0	0	0	0
1 étoile	0	0	0	0
2 étoiles	5	151	5	155
3 étoiles	0	0	0	0
4 étoiles ou plus	0	0	0	0

Source : Insee, Direction du tourisme - hébergements touristiques.

TOU G1 - Évolution 2007 - 2011 des chambres d'hôtels et d'emplacements de camping(1) selon le nombre d'étoiles


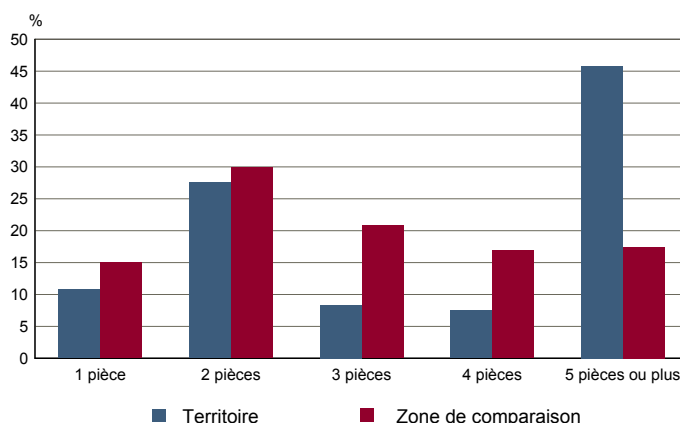
(1) : l'homologation 0 étoile n'existe pas pour les campings

Source : Insee, Direction du tourisme - hébergements touristiques.

TOU T2 - Nombre et capacité des campings selon le nombre d'étoiles

	au 01/01/2011		au 01/01/2007	
	Terrains	Emplacements	Terrains	Emplacements
Ensemble	6	779	6	782
1 étoile	1	42	1	42
2 étoiles	1	85	2	174
3 étoiles	4	652	3	566
4 étoiles	0	0	0	0

Source : Insee, Direction du tourisme - hébergements touristiques.

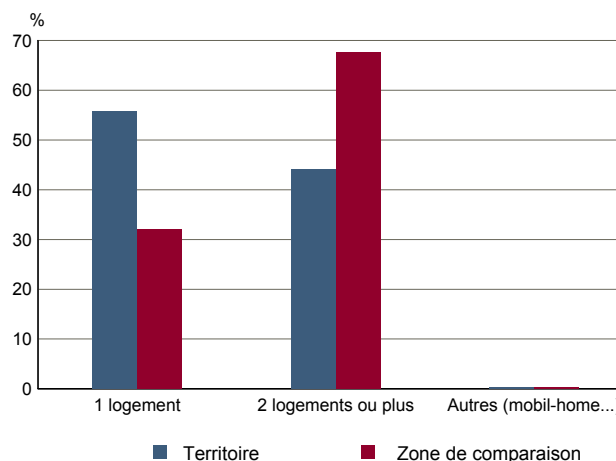
TOU G2 - Répartition en 2008 des résidences secondaires selon le nombre de pièces


Source : Insee, RP2008 exploitation principale.

TOU T3 - Résidences secondaires en 2008 selon la période d'achèvement

	Nombre	%
Ensemble des logements	3 028	100,0
dont résidences secondaires	426	14,1
Résidences secondaires construites avant 2006	408	100,0
Avant 1949	42	10,3
De 1949 à 1974	96	23,4
De 1975 à 1989	109	26,7
De 1990 à 2005	161	39,5

Source : Insee, RP2008 exploitation principale.

TOU G3 - Répartition en 2008 des résidences secondaires selon le nombre de logements


Source : Insee, RP2008 exploitation principale.