

**POP T1M - Population**

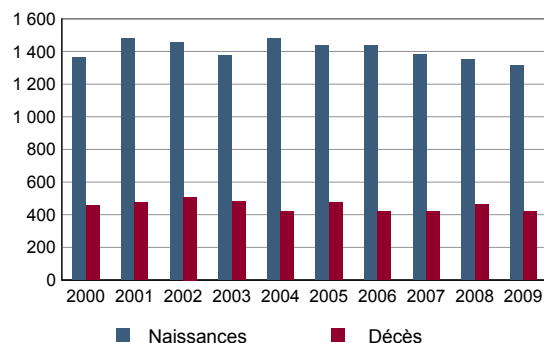
	1968	1975	1982	1990	1999	2008
Population	61 521	78 137	75 996	82 314	80 030	82 188
Densité moyenne (hab/km <sup>2</sup> )	3 797,6	4 823,3	4 691,1	5 081,1	4 940,1	5 073,3

Sources : Insee, RP1968 à 1990 dénombremments - RP1999 et RP2008 exploitations principales.

**POP T2M - Indicateurs démographiques**

	1968 à 1975	1975 à 1982	1982 à 1990	1990 à 1999	1999 à 2008
Variation annuelle moyenne de la population en %	+3,5	-0,4	+1,0	-0,3	+0,3
- due au solde naturel en %	+1,3	+0,9	+1,2	+1,0	+1,2
- due au solde apparent des entrées sorties en %	+2,2	-1,3	-0,2	-1,3	-0,9
Taux de natalité en ‰	20,9	16,5	18,4	16,3	17,6
Taux de mortalité en ‰	7,6	7,2	6,6	6,0	5,7

Sources : Insee, RP1968 à 1990 dénombremments - RP1999 et RP2008 exploitations principales - État civil.

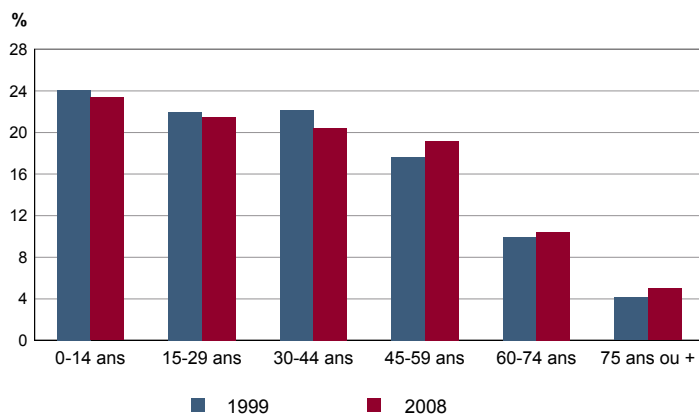
**POP G1 - Naissances et décès**


Source : Insee, État civil.

**POP T3 - Population par sexe et âge en 2008**

	Hommes	%	Femmes	%
<b>Ensemble</b>	<b>40 469</b>	<b>100,0</b>	<b>41 719</b>	<b>100,0</b>
0 à 14 ans	9 908	24,5	9 300	22,3
15 à 29 ans	8 785	21,7	8 893	21,3
30 à 44 ans	8 298	20,5	8 530	20,4
45 à 59 ans	7 575	18,7	8 218	19,7
60 à 74 ans	4 371	10,8	4 211	10,1
75 à 89 ans	1 470	3,6	2 389	5,7
90 ans ou plus	61	0,2	179	0,4
0 à 19 ans	13 068	32,3	12 410	29,7
20 à 64 ans	23 312	57,6	24 230	58,1
65 ans ou plus	4 089	10,1	5 079	12,2

Source : Insee, RP2008 exploitation principale.

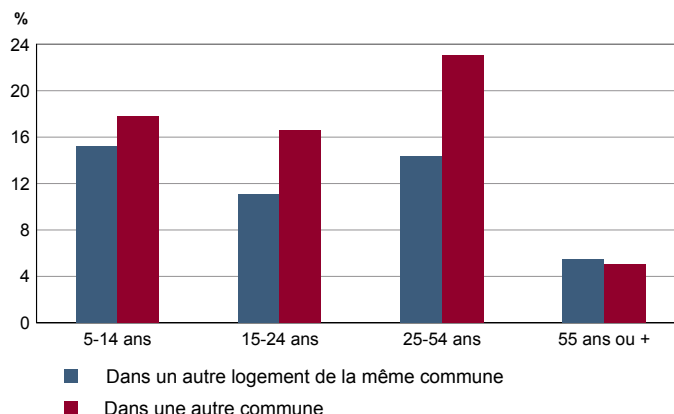
**POP G2 - Population par grande tranche d'âge**


Sources : Insee, RP1999 et RP2008 exploitations principales.

**POP T4M - Lieu de résidence 5 ans auparavant**

	2008	%
<b>Personnes de 5 ans ou plus habitant 5 ans auparavant</b>	<b>75 440</b>	<b>100,0</b>
Le même logement	53 638	71,1
Un autre logement de la même commune	9 001	11,9
Une autre commune du même département	5 958	7,9
Un autre département de la même région	3 913	5,2
Une autre région de France métropolitaine	1 362	1,8
Un Dom	217	0,3
Hors de France métropolitaine ou d'un Dom	1 351	1,8

Source : Insee, RP2008 exploitation principale.

**POP G3 - Part en 2008 des personnes qui résidaient dans un autre logement 5 ans auparavant selon l'âge**


Source : Insee, RP2008 exploitation principale.

**POP T5 - Population de 15 ans ou plus selon la catégorie socioprofessionnelle**

	2008	%	1999	%
<b>Ensemble</b>	<b>62 978</b>	<b>100,0</b>	<b>60 377</b>	<b>100,0</b>
Agriculteurs exploitants	12	0,0	28	0,0
Artisans, commerçants, chefs d'entreprise	1 769	2,8	1 656	2,7
Cadres et professions intellectuelles supérieures	4 277	6,8	3 316	5,5
Professions intermédiaires	8 550	13,6	7 452	12,3
Employés	12 405	19,7	12 185	20,2
Ouvriers	10 425	16,6	10 708	17,7
Retraités	11 498	18,3	10 184	16,9
Autres personnes sans activité professionnelle	14 042	22,3	14 848	24,6

Sources : Insee, RP1999 et RP2008 exploitations complémentaires.

**POP T6 - Population de 15 ans ou plus par sexe, âge et catégorie socioprofessionnelle en 2008**

	Hommes	Femmes	Part en % de la population âgée de		
			15 à 24 ans	25 à 54 ans	55 ans ou +
<b>Ensemble</b>	<b>30 566</b>	<b>32 412</b>	<b>100,0</b>	<b>100,0</b>	<b>100,0</b>
Agriculteurs exploitants	12	0	0,0	0,0	0,0
Artisans, commerçants, chefs d'entreprise	1 397	372	0,7	4,1	1,8
Cadres et professions intellectuelles supérieures	2 616	1 661	1,8	10,0	4,2
Professions intermédiaires	4 263	4 288	8,0	20,3	4,8
Employés	3 406	8 999	17,1	27,5	6,8
Ouvriers	8 413	2 013	10,8	23,6	7,2
Retraités	5 437	6 061	0,0	0,3	64,4
Autres personnes sans activité professionnelle	5 024	9 019	61,8	14,1	10,8

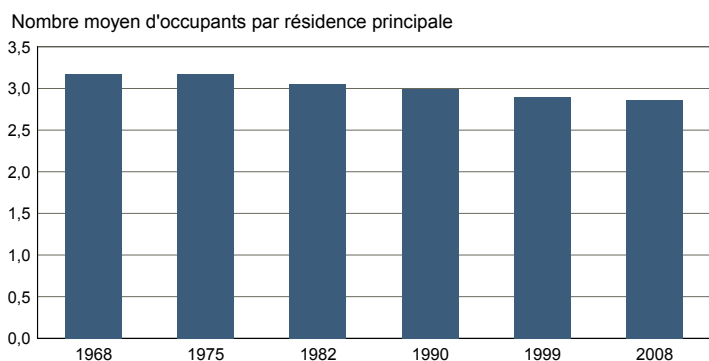
Source : Insee, RP2008 exploitation complémentaire.

FAM T1 - Ménages selon la structure familiale

	Nombre de ménages				Population des ménages	
	2008	%	1999	%	2008	1999
<b>Ensemble</b>	<b>28 180</b>	<b>100,0</b>	<b>27 144</b>	<b>100,0</b>	<b>80 504</b>	<b>78 448</b>
Ménages d'une personne	6 900	24,5	6 320	23,3	6 900	6 320
- hommes seuls	2 807	10,0	2 340	8,6	2 807	2 340
- femmes seules	4 094	14,5	3 980	14,7	4 094	3 980
Autres ménages sans famille	731	2,6	492	1,8	1 923	1 168
Ménages avec famille(s)	20 549	72,9	20 332	74,9	71 680	70 960
dont la famille principale est :						
- un couple sans enfant	5 567	19,8	5 732	21,1	11 991	12 176
- un couple avec enfant(s)	11 166	39,6	11 500	42,4	48 102	49 580
- une famille monoparentale	3 815	13,5	3 100	11,4	11 587	9 204

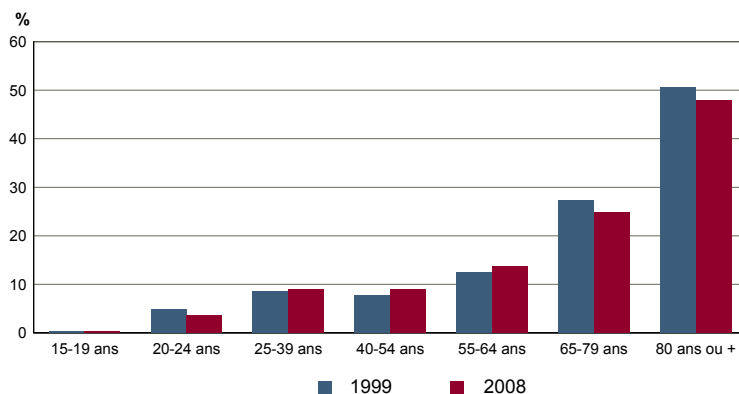
Sources : Insee, RP1999 et RP2008 exploitations complémentaires.

FAM G1M - Évolution de la taille des ménages



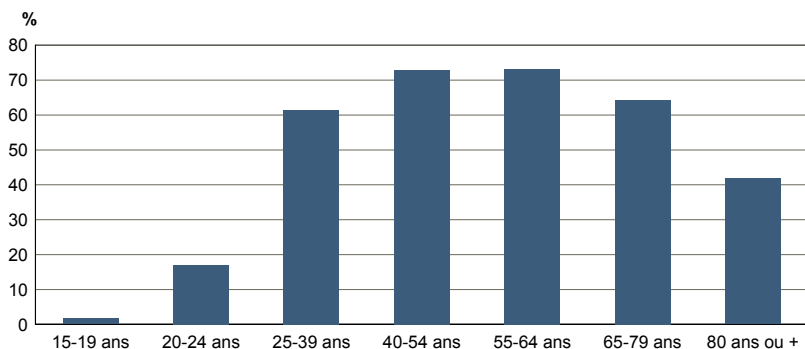
Sources : Insee, RP1968 à 1990 dénombremments - RP1999 et RP2008 exploitations principales.

FAM G2 - Personnes de 15 ans ou plus vivant seules selon l'âge - population des ménages



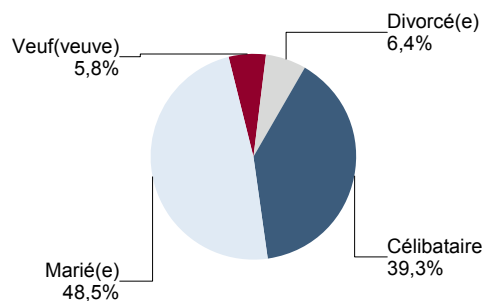
Sources : Insee, RP1999 et RP2008 exploitations principales.

FAM G3 - Personnes de 15 ans ou plus déclarant vivre en couple selon l'âge en 2008



Source : Insee, RP2008 exploitation principale.

FAM G4 - État matrimonial légal des personnes de 15 ans ou plus en 2008

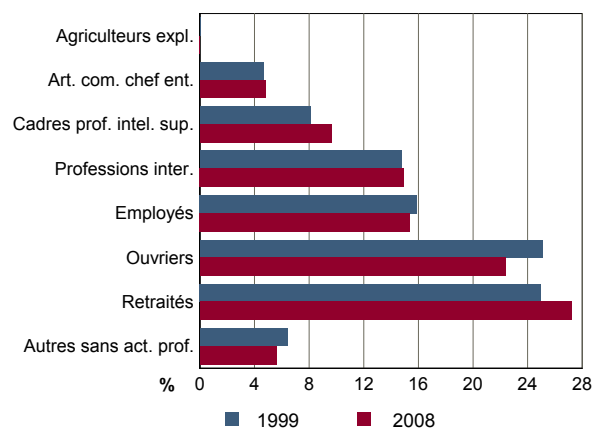


Source : Insee, RP2008 exploitation principale.

**FAM T2 - Ménages selon la catégorie socioprofessionnelle de la personne de référence en 2008**

	Ménages	%	Population des ménages	%
<b>Ensemble</b>	<b>28 180</b>	<b>100,0</b>	<b>80 504</b>	<b>100,0</b>
Agriculteurs exploitants	6	0,0	33	0,0
Artisans, commerçants, chefs d'entreprise	1 355	4,8	4 732	5,9
Cadres et professions intellectuelles sup.	2 713	9,6	7 930	9,9
Professions intermédiaires	4 213	15,0	12 312	15,3
Employés	4 334	15,4	12 500	15,5
Ouvriers	6 305	22,4	22 994	28,6
Retraités	7 671	27,2	15 407	19,1
Autres pers. sans activité professionnelle	1 582	5,6	4 597	5,7

Source : Insee, RP2008 exploitation complémentaire.

**FAM G5 - Ménages selon la catégorie socio-professionnelle de la personne de référence**


Sources : Insee, RP1999 et RP2008 exploitations complémentaires.

**FAM T3 - Composition des familles**

	2008	%	1999	%
<b>Ensemble</b>	<b>21 004</b>	<b>100,0</b>	<b>20 716</b>	<b>100,0</b>
Couples avec enfant(s)	11 263	53,6	11 556	55,8
Familles monoparentales :	4 043	19,2	3 328	16,1
hommes seuls avec enfant(s)	560	2,7	436	2,1
femmes seules avec enfant(s)	3 483	16,6	2 892	14,0
Couples sans enfant	5 698	27,1	5 832	28,2

Sources : Insee, RP1999 et RP2008 exploitations complémentaires.

**FAM T4 - Familles selon le nombre d'enfants âgés de moins de 25 ans**

	2008	%	1999	%
<b>Ensemble</b>	<b>21 004</b>	<b>100,0</b>	<b>20 716</b>	<b>100,0</b>
Aucun enfant	7 241	34,5	7 132	34,4
1 enfant	5 119	24,4	5 056	24,4
2 enfants	4 545	21,6	4 632	22,4
3 enfants	2 627	12,5	2 332	11,3
4 enfants ou plus	1 472	7,0	1 564	7,5

Sources : Insee, RP1999 et RP2008 exploitations complémentaires.

**EMP T1 - Population de 15 à 64 ans par type d'activité**

	2008	1999
<b>Ensemble</b>	<b>53 813</b>	<b>52 518</b>
Actifs en %	70,5	68,9
dont :		
actifs ayant un emploi en %	59,3	57,2
chômeurs en %	11,2	11,6
Inactifs en %	29,5	31,1
élèves, étudiants et stagiaires non rémunérés en %	12,3	13,9
retraités ou préretraités en %	5,7	5,8
autres inactifs en %	11,5	11,3

En 1999, les militaires du contingent formaient une catégorie d'actifs à part.

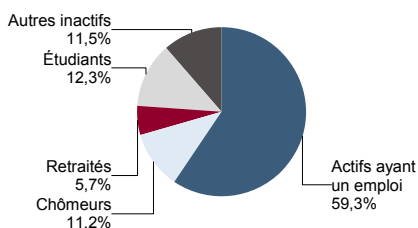
Sources : Insee, RP1999 et RP2008 exploitations principales.

**EMP T2 - Activité et emploi de la population de 15 à 64 ans par sexe et âge en 2008**

	Population	Actifs	Taux d'activité en %	Actifs ayant un emploi	Taux d'emploi en %
<b>Ensemble</b>	<b>53 813</b>	<b>37 941</b>	<b>70,5</b>	<b>31 925</b>	<b>59,3</b>
15 à 24 ans	12 049	4 969	41,2	3 604	29,9
25 à 54 ans	33 202	28 770	86,7	24 630	74,2
55 à 64 ans	8 562	4 203	49,1	3 691	43,1
<b>Hommes</b>	<b>26 472</b>	<b>20 248</b>	<b>76,5</b>	<b>17 131</b>	<b>64,7</b>
15 à 24 ans	5 998	2 645	44,1	1 872	31,2
25 à 54 ans	16 118	15 137	93,9	13 119	81,4
55 à 64 ans	4 355	2 465	56,6	2 140	49,1
<b>Femmes</b>	<b>27 341</b>	<b>17 693</b>	<b>64,7</b>	<b>14 794</b>	<b>54,1</b>
15 à 24 ans	6 051	2 323	38,4	1 733	28,6
25 à 54 ans	17 084	13 633	79,8	11 511	67,4
55 à 64 ans	4 207	1 737	41,3	1 551	36,9

Source : Insee, RP2008 exploitation principale.

**EMP G1 - Population de 15 à 64 ans par type d'activité en 2008**



Source : Insee, RP2008 exploitation principale.

**EMP T3 - Population active de 15 à 64 ans selon la catégorie socioprofessionnelle**

	2008	dont actifs ayant un emploi	1999	dont actifs ayant un emploi
<b>Ensemble</b>	<b>37 966</b>	<b>31 942</b>	<b>35 981</b>	<b>29 861</b>
dont :				
Agriculteurs exploitants	5	5	28	4
Artisans, commerçants, chefs d'entreprise	1 735	1 540	1 644	1 496
Cadres et professions intellectuelles sup.	4 242	4 030	3 300	3 136
Professions intermédiaires	8 538	7 676	7 444	6 800
Employés	12 361	10 306	12 165	10 081
Ouvriers	10 370	8 386	10 692	8 344

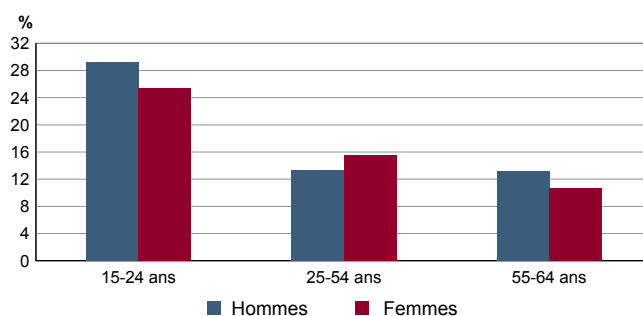
Sources : Insee, RP1999 et RP2008 exploitations complémentaires.

**EMP T4 - Chômage (au sens du recensement) des 15-64 ans**

	2008	1999
<b>Nombre de chômeurs</b>	<b>6 016</b>	<b>6 088</b>
Taux de chômage en %	15,9	16,8
Taux de chômage des hommes en %	15,4	16,6
Taux de chômage des femmes en %	16,4	17,1
Part des femmes parmi les chômeurs en %	48,2	46,4

Sources : Insee, RP1999 et RP2008 exploitations principales.

**EMP G2 - Taux de chômage (au sens du recensement) des 15-64 ans par sexe et âge en 2008**



Source : Insee, RP2008 exploitation principale.

**EMP T5 - Emploi et activité**

	2008	1999
Nombre d'emplois dans la zone	31 351	31 908
Actifs ayant un emploi résidant dans la zone	32 109	30 102
Indicateur de concentration d'emploi	97,6	106,0
Taux d'activité parmi les 15 ans ou plus en %	60,5	59,7

L'indicateur de concentration d'emploi est égal au nombre d'emplois dans la zone pour 100 actifs ayant un emploi résidant dans la zone.

Sources : Insee, RP1999 et RP2008 exploitations principales lieu de résidence et lieu de travail.

**EMP T6 - Emplois selon le statut professionnel**

	2008	%	1999	%
<b>Ensemble</b>	<b>31 351</b>	<b>100,0</b>	<b>31 908</b>	<b>100,0</b>
<b>Salariés</b>	<b>29 009</b>	<b>92,5</b>	<b>29 654</b>	<b>92,9</b>
dont femmes	12 752	40,7	12 088	37,9
dont temps partiel	3 797	12,1	3 254	10,2
<b>Non salariés</b>	<b>2 342</b>	<b>7,5</b>	<b>2 254</b>	<b>7,1</b>
dont femmes	640	2,0	646	2,0
dont temps partiel	236	0,8	192	0,6

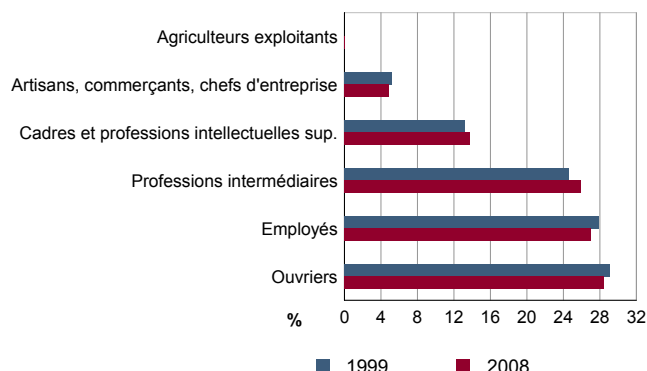
Sources : Insee, RP1999 et RP2008 exploitations principales lieu de travail.

## EMP T7 - Emplois par catégorie socioprofessionnelle en 2008

	Nombre	%
<b>Ensemble</b>	<b>31 542</b>	<b>100,0</b>
Agriculteurs exploitants	15	0,0
Artisans, commerçants, chefs d'entreprise	1 529	4,8
Cadres et professions intellectuelles sup.	4 350	13,8
Professions intermédiaires	8 168	25,9
Employés	8 506	27,0
Ouvriers	8 973	28,4

Source : Insee, RP2008 exploitation complémentaire lieu de travail.

## EMP G3 - Emplois par catégorie socioprofessionnelle



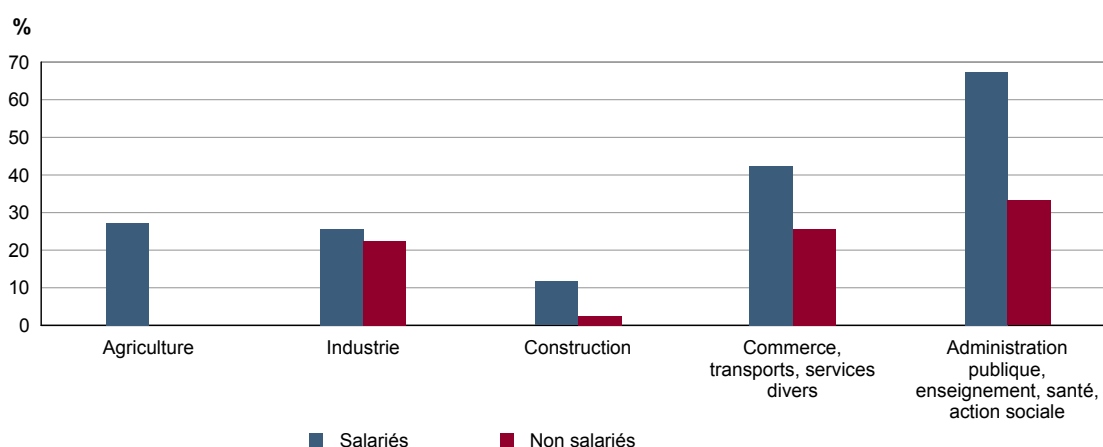
Sources : Insee, RP1999 et RP2008 exploitations complémentaires lieu de travail.

## EMP T8 - Emplois selon le secteur d'activité

	2008				1999	
	Nombre	%	dont femmes en %	dont salariés en %	Nombre	%
<b>Ensemble</b>	<b>31 542</b>	<b>100,0</b>	<b>42,6</b>	<b>93,4</b>	<b>28 882</b>	<b>100,0</b>
Agriculture	18	0,1	18,9	58,8	8	0,0
Industrie	6 282	19,9	25,6	97,6	4 757	16,5
Construction	2 075	6,6	10,2	83,4	1 647	5,7
Commerce, transports, services divers	14 750	46,8	41,0	91,4	15 137	52,4
Administration publique, enseignement, santé, action sociale	8 416	26,7	66,2	96,5	7 333	25,4

Sources : Insee, RP1999 et RP2008 exploitations complémentaires lieu de travail.

## EMP G4 - Taux de féminisation des emplois par statut et secteur d'activité en 2008



Source : Insee, RP2008 exploitation complémentaire lieu de travail.

## ACT T1 - Population de 15 ans ou plus ayant un emploi selon le statut en 2008

	Nombre	%	dont % temps partiel	dont % femmes
<b>Ensemble</b>	<b>32 098</b>	<b>100,0</b>	<b>15,0</b>	<b>46,3</b>
Salariés	29 745	92,7	15,3	47,8
Non salariés	2 353	7,3	12,1	26,5

Source : Insee, RP2008 exploitation principale.

## ACT T2 - Statut et condition d'emploi des 15 ans ou plus selon le sexe en 2008

	Hommes	%	Femmes	%
<b>Ensemble</b>	<b>17 244</b>	<b>100,0</b>	<b>14 854</b>	<b>100,0</b>
<b>Salariés</b>	15 514	90,0	14 231	95,8
Titulaires de la fonction publique et contrats à durée indéterminée	13 344	77,4	12 263	82,6
Contrats à durée déterminée	1 178	6,8	1 311	8,8
Intérim	584	3,4	219	1,5
Emplois aidés	60	0,3	126	0,8
Apprentissage - stage	348	2,0	312	2,1
<b>Non salariés</b>	1 730	10,0	623	4,2
Indépendants	848	4,9	305	2,1
Employeurs	854	5,0	272	1,8
Aides familiaux	28	0,2	47	0,3

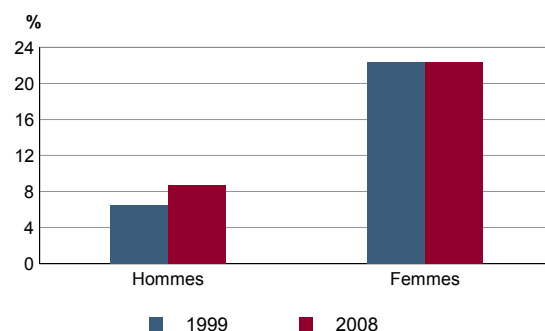
Source : Insee, RP2008 exploitation principale.

## ACT T3 - Salariés de 15 à 64 ans par sexe, âge et temps partiel en 2008

	Hommes	dont % temps partiel	Femmes	dont % temps partiel
<b>Ensemble</b>	<b>15 448</b>	<b>8,6</b>	<b>14 190</b>	<b>22,3</b>
15 à 24 ans	1 791	26,9	1 683	37,1
25 à 54 ans	11 836	6,1	11 034	20,2
55 à 64 ans	1 821	7,3	1 473	20,6

Source : Insee, RP2008 exploitation principale.

## ACT G1 - Part des salariés de 15 ans ou plus à temps partiel par sexe



Sources : Insee, RP1999 et RP2008 exploitations principales.

## ACT T4 - Lieu de travail des actifs de 15 ans ou plus ayant un emploi qui résident dans la zone

	2008	%	1999	%
<b>Ensemble</b>	<b>32 098</b>	<b>100,0</b>	<b>30 098</b>	<b>100,0</b>
Travaillent :				
dans la commune de résidence	8 263	25,7	7 921	26,3
dans une commune autre que la commune de résidence	23 835	74,3	22 177	73,7
située dans le département de résidence	7 809	24,3	7 355	24,4
située dans un autre département de la région de résidence	15 668	48,8	14 580	48,4
située dans une autre région en France métropolitaine	309	1,0	203	0,7
située dans une autre région hors de France métropolitaine (Dom, Com, étranger)	50	0,2	39	0,1

Sources : Insee, RP1999 et RP2008 exploitations principales.

## DEFM T1 - Catégories de demandeurs d'emploi inscrits en fin de mois selon le sexe et l'âge

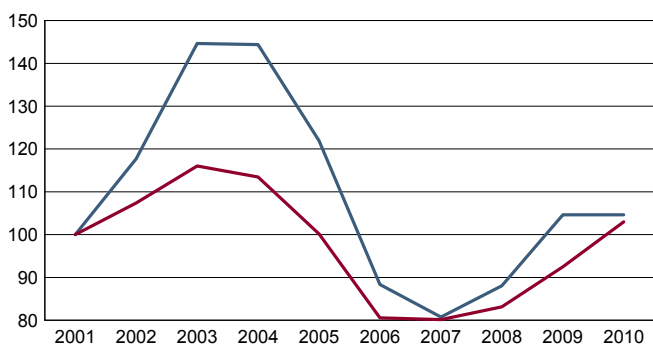
	Demandeurs de catégorie ABC				Evolution 2009-2010 en %			Demandeurs de catégorie A		
	Au 31 décembre 2010							Au 31 décembre 2010		
	Ensemble	%	Hommes	Femmes	Ensemble	Hommes	Femmes	Ensemble	Hommes	Femmes
<b>Ensemble</b>	<b>5 846</b>	<b>100,0</b>	<b>3 190</b>	<b>2 656</b>	<b>5,6</b>	<b>5,9</b>	<b>5,2</b>	<b>4 351</b>	<b>2 377</b>	<b>1 974</b>
15 à 24 ans	954	16,3	491	463	-2,6	-7,5	3,3	745	391	354
25 à 49 ans	3 910	66,9	2 150	1 760	6,5	7,9	4,8	2 880	1 581	1 299
50 ans ou plus	982	16,8	549	433	11,0	12,3	9,3	726	405	321
Chômeurs de longue durée	2 016	100,0	1 144	872	21,9	26,0	16,9	///	///	///
15 à 24 ans	120	6,0	65	55	16,5	27,5	5,8	///	///	///
25 à 49 ans	1 391	69,0	796	595	24,6	26,6	22,2	///	///	///
50 ans ou plus	505	25,0	283	222	16,1	24,1	7,2	///	///	///

/// : information(s) non disponible(s) pour ce niveau géographique

Champ : demandeurs d'emploi inscrits à Pôle emploi, tenus de faire des actes positifs de recherche d'emploi.

Source : Pôle emploi, Dares, Statistiques du marché du travail.

## DEFM G1 - Evolution des DEFM de catégorie A selon l'âge



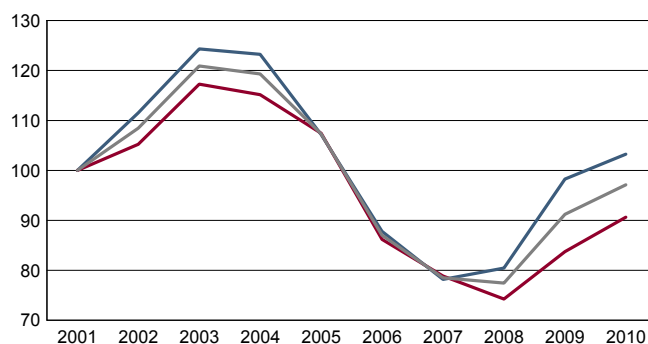
Indice base 100 en 2001

— moins de 25 ans — 50 ans ou plus

Champ : demandeurs d'emploi inscrits à Pôle emploi, tenus de faire des actes positifs de recherche d'emploi, sans emploi.

Source : Pôle emploi, Dares, Statistiques du marché du travail.

## DEFM G2 - Evolution des DEFM de catégorie A selon le sexe



Indice base 100 en 2001

— Hommes — Femmes — Ensemble

Champ : demandeurs d'emploi inscrits à Pôle emploi, tenus de faire des actes positifs de recherche d'emploi, sans emploi.

Source : Pôle emploi, Dares, Statistiques du marché du travail.

## DEFM T2 - Motif d'inscription des demandeurs d'emploi

	Demandeurs de catégorie ABC			Evol 2009-2010 en %		Demandeurs de catégorie A		
	Au 31 décembre 2010					Au 31 décembre 2010		
	Ensemble	%	dont femmes	Ensemble	Femmes	Ensemble	%	dont femmes
<b>Ensemble</b>	<b>5 846</b>	<b>100,0</b>	<b>2 656</b>	<b>5,6</b>	<b>5,2</b>	<b>4 351</b>	<b>100,0</b>	<b>1 974</b>
dont : licenciement	1 541	26,4	645	0,4	2,4	1 268	29,1	522
démission	113	1,9	49	14,1	2,1	78	1,8	34
fin de contrat à durée limitée	1 776	30,4	759	5,2	3,8	1 201	27,6	512
première entrée	201	3,4	108	-5,6	-6,9	159	3,7	90

Champ : demandeurs d'emploi inscrits à Pôle emploi, tenus de faire des actes positifs de recherche d'emploi.

Source : Pôle emploi, Dares, Statistiques du marché du travail.



**SAL T1 - Salaire net horaire moyen (en euros) selon la catégorie socioprofessionnelle en 2009**

	Ensemble	Temps		Temps complet	
		Temps complet	Temps non complet	Femmes	Hommes
<b>Ensemble</b>	<b>12,7</b>	<b>13,0</b>	<b>10,8</b>	<b>12,2</b>	<b>13,5</b>
Cadres	21,7	21,7	21,4	19,3	23,2
Professions intermédiaires	14,2	14,4	12,9	13,8	15,0
Employés	10,5	10,7	9,4	10,4	11,1
Ouvriers qualifiés	11,4	11,4	10,3	10,1	11,5
Ouvriers non qualifiés	9,4	9,8	8,3	8,8	10,1

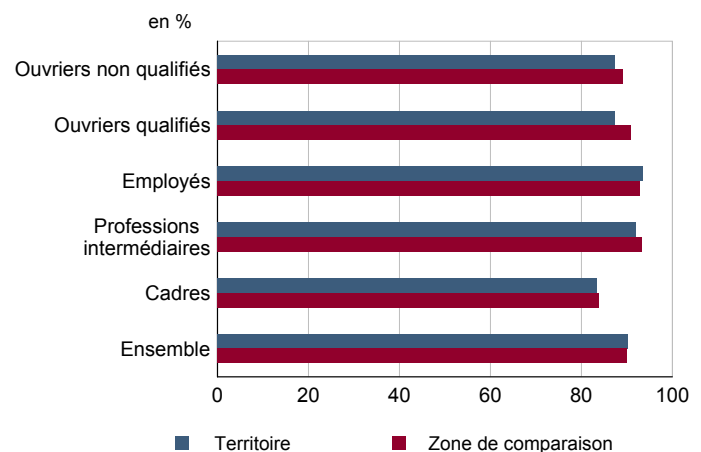
Champ : tableaux standards, poste principal non annexe.

Source : Insee, DADS - Fichier Salariés au lieu de résidence.

**SAL G1 - Salaire net horaire moyen (en euros) des salariés à temps complet selon la CS en 2009**


Champ : tableaux standards, poste principal non annexe

Source : Insee, DADS - Fichier Salariés au lieu de résidence.

**SAL G2 - Rapport du salaire net horaire moyen femmes / hommes à temps complet selon la CS en 2009**


Champ : tableaux standards, poste principal non annexe.

Source : Insee, DADS - Fichier Salariés au lieu de résidence.

**SAL T2 - Salaire net horaire moyen (en euros) selon l'âge en 2009**

	Temps complet		Temps non complet	
	Femmes	Hommes	Femmes	Hommes
18 - 25 ans	9,1	9,7	8,5	9,4
26 - 49 ans	12,2	13,3	11,0	11,6
50 ans ou plus	13,9	15,8	10,8	13,7

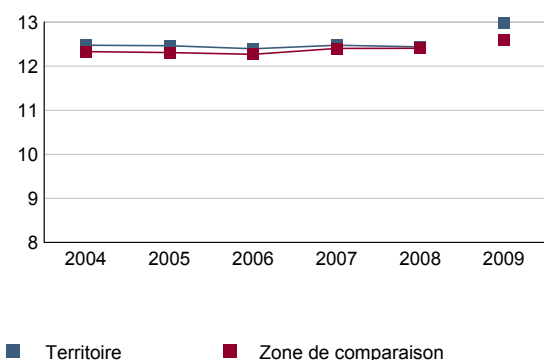
Note : les moins de 18 ans et les non déclarés sont exclus.

Champ : tableaux standards, poste principal non annexe.

Source : Insee, DADS - Fichier Salariés au lieu de résidence.

**SAL G3 - Évolution du salaire horaire moyen des salariés à temps complet**

En euros de 2009



Note : le champ a été étendu en 2009 à la fonction publique d'État.

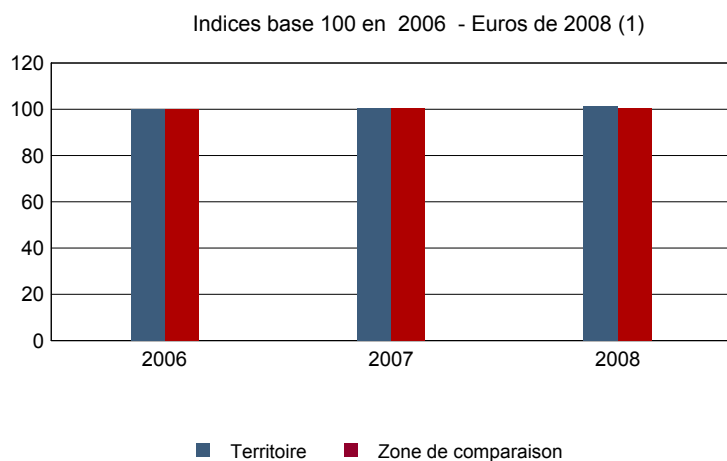
Champ : tableaux standards, poste principal non annexe.

Source : Insee, DADS - Fichier Salariés au lieu de résidence.

**Impôts et revenus des foyers fiscaux**
**REV T1 - Impôts sur le revenu des foyers fiscaux**

	2008	Evolution 2006-2008 (1) en %
<b>Ensemble des foyers fiscaux</b>	<b>41 876</b>	<b>-0,2</b>
Revenu net déclaré (K Euros)	874 031	1,2
Revenu net déclaré moyen (Euros)	20 872	1,4
Impôt moyen (Euros)	976	-4,2
<b>Foyers fiscaux imposables</b>	<b>21 389</b>	<b>-0,9</b>
Proportion	51,1 (%)	-0,4 points
Revenu net déclaré (K Euros)	681 464	1,1
Revenu net déclaré moyen (Euros)	31 860	2,0
<b>Foyers fiscaux non imposables</b>	<b>20 487</b>	<b>0,6</b>
Proportion	48,9 (%)	0,4 points
Revenu net déclaré (en K Euros)	192 567	1,6
Revenu net déclaré moyen (Euros)	9 399	1,0

(1) : les valeurs des années antérieures à 2008 sont exprimées en euros constants de 2008.  
 Source : DGFIP, Impôt sur le revenu des personnes physiques.

**REV G1 - Evolution du revenu net déclaré moyen - Ensemble des foyers fiscaux**


(1) : les valeurs des années antérieures à 2008 sont exprimées en euros constants de 2008.

Source : DGFIP, Impôt sur le revenu des personnes physiques.

**Revenus fiscaux des ménages**
**REV T2 - Ménages fiscaux**

	2009
Nombre de ménages fiscaux	27 837
Nombre de personnes dans les ménages fiscaux	82 775,5
Part des ménages fiscaux imposés en %	60,4

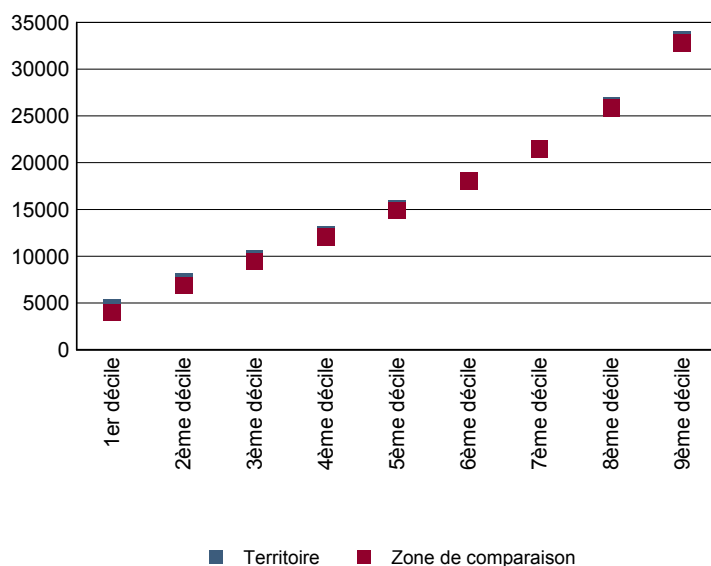
Source : Insee, Revenus fiscaux localisés des ménages.

**REV T3 - Ménages : distribution des revenus déclarés en euros par unité de consommation**

	2009
<b>Médiane</b>	15 014
Rapport interdécile (sans unité) (1)	7,45
Limite du 1er quartile	8 574
Limite du 2ème quartile (médiane)	15 014
Limite du 3ème quartile	23 627
Limite du 1er décile	4 452
Limite du 2ème décile	7 225
Limite du 3ème décile	9 810
Limite du 4ème décile	12 349
Limite du 5ème décile (médiane)	15 014
Limite du 6ème décile	18 069
Limite du 7ème décile	21 543
Limite du 8ème décile	26 052
Limite du 9ème décile	33 161

(1) : le rapport interdécile (9ème décile/1er décile) établit le rapport entre les revenus les plus élevés et les revenus les plus faibles, en ôtant de chaque côté les 10% de personnes aux revenus par unité de consommation les plus extrêmes.

Source : Insee, Revenus fiscaux localisés des ménages.

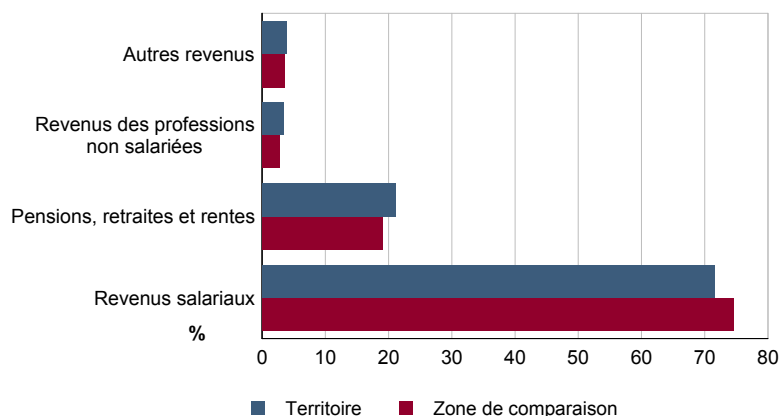
**REV G2 - Ménages : distribution des revenus déclarés en euros par unité de consommation en 2009**


Source : Insee, Revenus fiscaux localisés des ménages.

**REV T4 - Ménages : structure des revenus déclarés**

	2009
	Part en %
Revenus salariaux	71,6
Pensions, retraites et rentes	21,2
Revenus des professions non salariées	3,4
Autres revenus	3,8

Source : Insee, Revenus fiscaux localisés des ménages.

**REV G3 - Ménages : structure des revenus déclarés en 2009**


Source : Insee, Revenus fiscaux localisés des ménages.

LOG T1M - Évolution du nombre de logements par catégorie

	1968	1975	1982	1990	1999	2008
<b>Ensemble</b>	<b>20 704</b>	<b>25 822</b>	<b>26 557</b>	<b>28 722</b>	<b>29 269</b>	<b>29 565</b>
Résidences principales	19 146	24 140	24 332	27 014	27 133	28 179
Résidences secondaires et logements occasionnels	464	235	233	362	292	193
Logements vacants	1 094	1 447	1 992	1 346	1 844	1 192

Sources : Insee, RP1968 à 1990 dénombremens - RP1999 et RP2008 exploitations principales.

LOG T2 - Catégories et types de logements

	2008	%	1999	%
<b>Ensemble</b>	<b>29 565</b>	<b>100,0</b>	<b>29 269</b>	<b>100,0</b>
Résidences principales	28 179	95,3	27 133	92,7
Résidences secondaires et logements occasionnels	193	0,7	292	1,0
Logements vacants	1 192	4,0	1 844	6,3
Maisons	13 027	44,1	12 369	42,3
Appartements	16 290	55,1	16 298	55,7

Sources : Insee, RP1999 et RP2008 exploitations principales.

LOG T3 - Résidences principales selon le nombre de pièces

	2008	%	1999	%
<b>Ensemble</b>	<b>28 179</b>	<b>100,0</b>	<b>27 133</b>	<b>100,0</b>
1 pièce	1 123	4,0	954	3,5
2 pièces	3 562	12,6	3 480	12,8
3 pièces	7 910	28,1	8 551	31,5
4 pièces	8 873	31,5	8 680	32,0
5 pièces ou plus	6 711	23,8	5 468	20,2

Sources : Insee, RP1999 et RP2008 exploitations principales.

LOG T4 - Nombre moyen de pièces des résidences principales

	2008	1999
Nombre moyen de pièces par résidence principale	3,7	3,6
- maison	4,4	4,2
- appartement	3,2	3,2

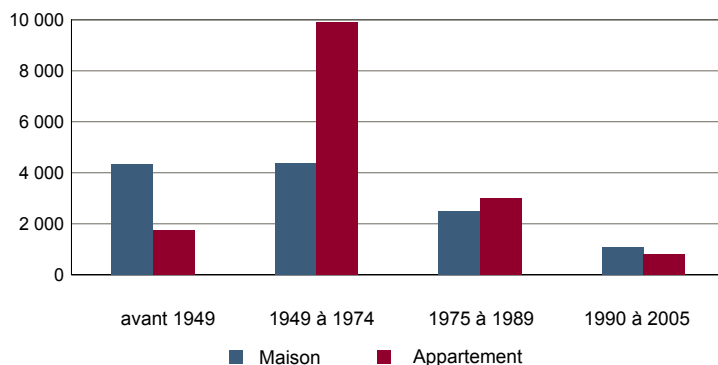
Sources : Insee, RP1999 et RP2008 exploitations principales.

LOG T5 - Résidences principales en 2008 selon la période d'achèvement

	Nombre	%
<b>Résidences principales construites avant 2006</b>	<b>27 937</b>	<b>100,0</b>
Avant 1949	6 101	21,8
De 1949 à 1974	14 384	51,5
De 1975 à 1989	5 516	19,7
De 1990 à 2005	1 936	6,9

Source : Insee, RP2008 exploitation principale.

LOG G1 - Résidences principales en 2008 selon le type de logement et la période d'achèvement



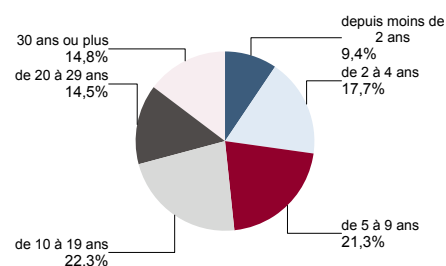
Résidences principales construites avant 2006.

Source : Insee, RP2008 exploitation principale.

**LOG T6 - Ancienneté d'emménagement dans la résidence principale en 2008**

	Nombre de ménages	Part des ménages en %	Population des ménages	Nombre moyen de pièces par	
				logement	personne
<b>Ensemble</b>	<b>28 179</b>	<b>100,0</b>	<b>80 511</b>	<b>3,7</b>	<b>1,3</b>
Depuis moins de 2 ans	2 635	9,4	6 849	3,1	1,2
De 2 à 4 ans	5 001	17,7	14 635	3,3	1,1
De 5 à 9 ans	5 992	21,3	19 920	3,7	1,1
10 ans ou plus	14 550	51,6	39 106	4,0	1,5

Source : Insee, RP2008 exploitation principale.

**LOG G2 - Ancienneté d'emménagement des ménages en 2008**


Source : Insee, RP2008 exploitation principale.

**LOG T7 - Résidences principales selon le statut d'occupation**

	2008		Ancienneté moyenne d'emménagement en année(s)	1999	
	Nombre	%		Nombre	%
<b>Ensemble</b>	<b>28 179</b>	<b>100,0</b>	<b>80 511</b>	<b>15</b>	<b>27 133</b>
Propriétaire	14 087	50,0	39 262	18	13 105
Locataire	13 508	47,9	39 919	12	13 185
dont d'un logement HLM loué vide	9 026	32,0	28 736	13	9 783
Logé gratuitement	584	2,1	1 330	13	843

Sources : Insee, RP1999 et RP2008 exploitations principales.

**LOG T8M - Confort des résidences principales**

	2008	%	1999	%
<b>Ensemble</b>	<b>28 179</b>	<b>100,0</b>	<b>27 133</b>	<b>100,0</b>
Salle de bain avec baignoire ou douche	26 602	94,4	25 578	94,3
Chauffage central collectif	11 574	41,1	11 848	43,7
Chauffage central individuel	12 457	44,2	11 475	42,3
Chauffage individuel "tout électrique"	3 711	13,2	3 094	11,4

Sources : Insee, RP1999 et RP2008 exploitations principales.

**LOG T9 - Équipement automobile des ménages**

	2008	%	1999	%
<b>Ensemble</b>	<b>28 179</b>	<b>100,0</b>	<b>27 133</b>	<b>100,0</b>
Au moins un emplacement réservé au stationnement	15 176	53,9	15 306	56,4
Au moins une voiture	20 999	74,5	20 224	74,5
- 1 voiture	14 578	51,7	14 808	54,6
- 2 voitures ou plus	6 421	22,8	5 416	20,0

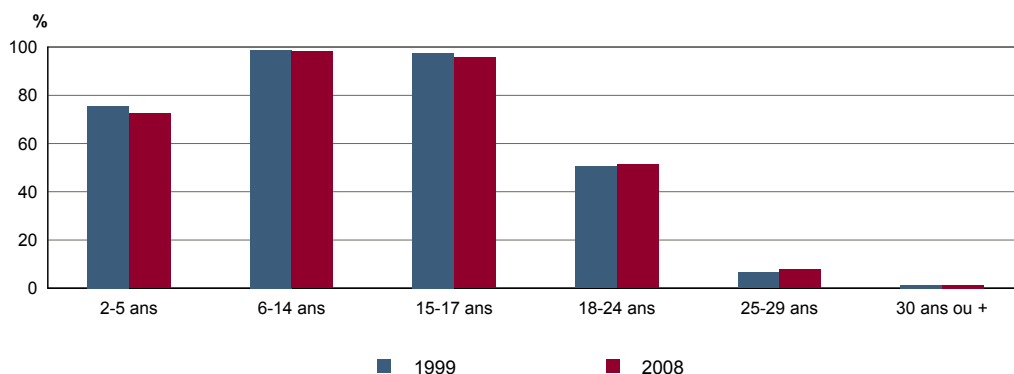
Sources : Insee, RP1999 et RP2008 exploitations principales.

**FOR T1 - Scolarisation selon l'âge et le sexe en 2008**

	Ensemble	Population scolarisée	Part de la population scolarisée en %		
			Ensemble	Hommes	Femmes
2 à 5 ans	5 384	3 896	72,4	72,6	72,1
6 à 14 ans	11 109	10 902	98,1	98,4	97,8
15 à 17 ans	3 852	3 688	95,7	95,0	96,5
18 à 24 ans	8 197	4 200	51,2	48,4	54,0
25 à 29 ans	5 629	437	7,8	6,8	8,7
30 ans ou plus	45 302	629	1,4	1,3	1,5

Source : Insee, RP2008 exploitation principale.

**FOR G1 - Taux de scolarisation selon l'âge**



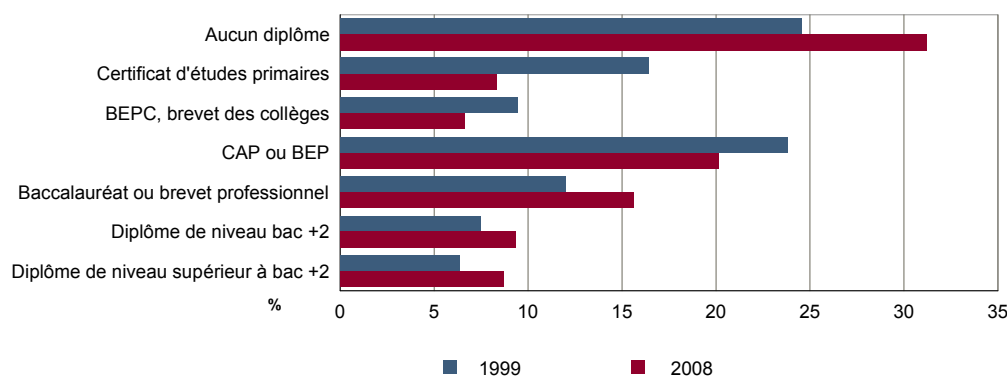
Sources : Insee, RP1999 et RP2008 exploitations principales.

**FOR T2 - Diplôme le plus élevé de la population non scolarisée de 15 ans ou plus selon le sexe en 2008**

	Ensemble	Hommes	Femmes
<b>Population non scolarisée de 15 ans ou plus</b>	<b>54 025</b>	<b>26 282</b>	<b>27 744</b>
Part des titulaires en % :			
- d'aucun diplôme	31,2	32,5	30,0
- du certificat d'études primaires	8,3	6,3	10,2
- du BEPC, brevet des collèges	6,6	5,8	7,4
- d'un CAP ou d'un BEP	20,2	21,9	18,5
- d'un baccalauréat ou d'un brevet professionnel	15,6	15,5	15,8
- d'un diplôme de niveau bac + 2	9,3	8,5	10,1
- d'un diplôme de niveau supérieur à bac + 2	8,7	9,4	8,0

Source : Insee, RP2008 exploitation principale.

**FOR G2 - Diplôme le plus élevé de la population non scolarisée de 15 ans ou plus**



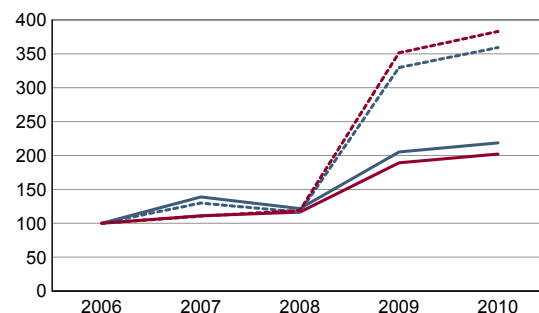
Sources : Insee, RP1999 et RP2008 exploitations principales.

**DEN T1 - Créations d'entreprises par secteur d'activité en 2010**

	Ensemble	%	Taux de création
<b>Ensemble</b>	<b>636</b>	<b>100,0</b>	<b>19,5</b>
Industrie	13	2,0	7,8
Construction	137	21,5	24,5
Commerce, transports, services divers	449	70,6	20,7
dont commerce et réparation auto.	165	25,9	20,2
Administration publique, enseignement, santé, action sociale	37	5,8	10,0

Champ : activités marchandes hors agriculture.

Source : Insee, REE (Sirène).

**DEN G1 - Évolution des créations d'entreprises**


indice base 100 en 2006

— Territoire : ensemble  
- - - Territoire : entreprises individuelles  
— Zone de comparaison : ensemble  
- - - Zone de comparaison : entreprises individuelles

Note de lecture : application du régime de l'auto-entrepreneur à partir du 1er janvier 2009.

Champ : activités marchandes hors agriculture.

Source : Insee, REE (Sirène).

**DEN T2 - Créations d'entreprises individuelles par secteur d'activité en 2010**

	Entreprises individuelles créées	dont auto-entrepreneurs	Part en % dans l'ensemble des créations	
			des entreprises individuelles	des auto-entrepreneurs
<b>Ensemble</b>	<b>413</b>	<b>357</b>	<b>64,9</b>	<b>56,1</b>
Industrie	11	7	84,6	53,8
Construction	74	69	54,0	50,4
Commerce, transports, services divers	294	253	65,5	56,3
dont commerce, réparation auto.	109	84	66,1	50,9
Administration publique, enseignement, santé, action sociale	34	28	91,9	75,7

Champ : activités marchandes hors agriculture.

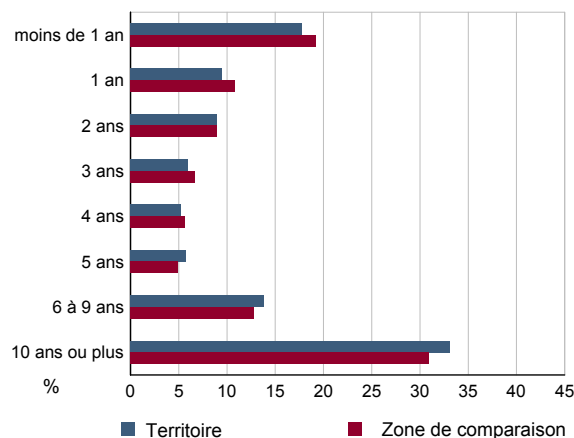
Source : Insee, REE (Sirène).

**DEN T3 - Nombre d'entreprises par secteur d'activité au 1er janvier 2010**

	Nombre	%
<b>Ensemble</b>	<b>3 265</b>	<b>100,0</b>
Industrie	167	5,1
Construction	559	17,1
Commerce, transports, services divers	2 168	66,4
dont commerce et réparation auto.	815	25,0
Administration publique, enseignement, santé, action sociale	371	11,4

Champ : activités marchandes hors agriculture.

Source : Insee, REE (Sirène).

**DEN G2 - Âge des entreprises au 1er janvier 2010**


Champ : activités marchandes hors agriculture.

Source : Insee, REE (Sirène).

**DEN T4 - Créations d'établissements par secteur d'activité en 2010**

	Ensemble	%	Taux de création
<b>Ensemble</b>	<b>698</b>	<b>100,0</b>	<b>18,1</b>
Industrie	15	2,1	7,7
Construction	136	19,5	23,2
Commerce, transports, services divers	503	72,1	18,7
dont commerce et réparation auto.	194	27,8	18,5
Administration publique, enseignement, santé, action sociale	44	6,3	11,1

Champ : activités marchandes hors agriculture.

Source : Insee, REE (Sirène)

**DEN G3 - Évolution des créations d'établissements**


indice base 100 en 2006

— Territoire  
— Zone de comparaison

Note de lecture : application du régime de l'auto-entrepreneur à partir du 1er janvier 2009.

Champ : activités marchandes hors agriculture.

Source : Insee, REE (Sirène).

**DEN T5 - Nombre d'établissements par secteur d'activité au 1er janvier 2010**

	Nombre	%
<b>Ensemble</b>	<b>3 864</b>	<b>100,0</b>
Industrie	196	5,1
Construction	586	15,2
Commerce, transports, services divers	2 687	69,5
dont commerce et réparation auto.	1 049	27,1
Administration publique, enseignement, santé, action sociale	395	10,2

Champ : activités marchandes hors agriculture.

Source : Insee, REE (Sirène).



**CEN T1 - Établissements actifs par secteur d'activité au 31 décembre 2009**

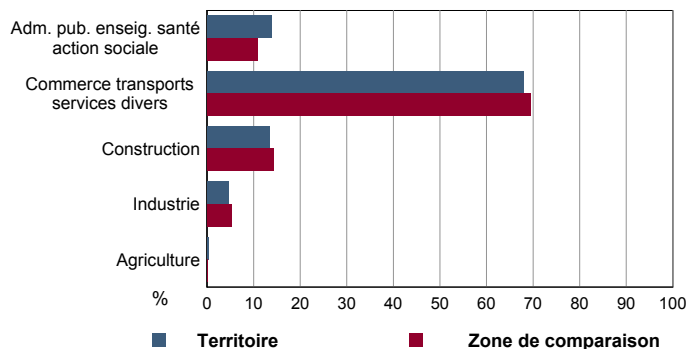
	Total	%	0 salarié	1 à 9 salarié(s)	10 à 19 salariés	20 à 49 salariés	50 salariés ou plus
<b>Ensemble</b>	<b>4 375</b>	<b>100,0</b>	<b>2 553</b>	<b>1 383</b>	<b>255</b>	<b>115</b>	<b>69</b>
Agriculture, sylviculture et pêche	10	0,2	10	0	0	0	0
Industrie	204	4,7	96	80	13	9	6
Construction	589	13,5	327	222	27	9	4
Commerce, transports et services divers	2 969	67,9	1 724	992	144	71	38
dont commerce, réparation auto	1 074	24,5	617	370	51	24	12
Administration publique, enseignement, santé, action sociale	603	13,8	396	89	71	26	21

Champ : ensemble des activités.  
Source : Insee, CLAP.

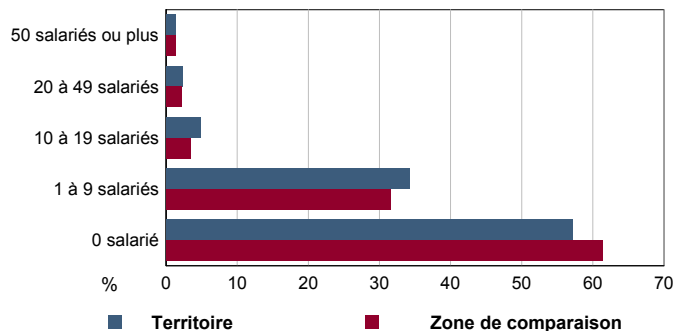
**CEN T2 - Postes salariés par secteur d'activité au 31 décembre 2009**

	Total	%	1 à 9 salarié(s)	10 à 19 salariés	20 à 49 salariés	50 à 99 salariés	100 salariés ou plus
<b>Ensemble</b>	<b>26 693</b>	<b>100,0</b>	<b>4 576</b>	<b>3 482</b>	<b>3 406</b>	<b>2 997</b>	<b>12 232</b>
Agriculture, sylviculture et pêche	0	0,0	0	0	0	0	0
Industrie	6 247	23,4	275	185	245	0	5 542
Construction	1 739	6,5	746	357	255	261	120
Commerce, transports et services divers	11 982	44,9	3 269	1 918	2 104	2 005	2 686
dont commerce, réparation auto	4 017	15,0	1 333	659	646	769	610
Administration publique, enseignement, santé, action sociale	6 725	25,2	286	1 022	802	731	3 884

Champ : ensemble des activités.  
Source : Insee, CLAP.

**CEN G1 - Répartition des établissements actifs par secteur d'activité au 31 décembre 2009**


Champ : ensemble des activités.  
Source : Insee, CLAP.

**CEN G2 - Répartition des établissements actifs par tranche d'effectif salarié au 31 décembre 2009**


Champ : ensemble des activités.  
Source : Insee, CLAP.

**CEN T3 - Établissements selon les sphères de l'économie au 31 décembre 2009**

	Nombre	%	Postes salariés	%
<b>Ensemble</b>	<b>4 375</b>	<b>100,0</b>	<b>26 693</b>	<b>100,0</b>
Sphère non présenteielle	1 358	31,0	10 541	39,5
dont domaine public	0	0,0	0	0,0
Sphère présenteielle	3 017	69,0	16 152	60,5
dont domaine public	136	4,5	5 162	32,0

Champ : ensemble des activités.  
Source : Insee, CLAP.

**CEN T4 - Entreprises (sièges sociaux actifs) par secteur d'activité au 31 décembre 2009**

	Nombre	%
<b>Ensemble</b>	<b>3 591</b>	<b>100,0</b>
Agriculture, sylviculture et pêche	10	0,3
Industrie	174	4,8
Construction	562	15,7
Commerce, transports et service divers	2 413	67,2
dont commerce, réparation auto	832	23,2
Adm. pub., enseignement, santé, action sociale	432	12,0

Champ : ensemble des activités.  
Source : Insee, CLAP.

**AGR T1M - Exploitations agricoles**

	Nombre d'exploitations		SAU (1) moyenne (ha)	
	2000	1988	2000	1988
<b>Toutes exploitations (2)</b>	c	c	c	c
dont exploitations professionnelles	c	c	c	c

(1) : Superficie agricole utilisée

(2) : y compris les exploitations sans SAU

Source : AGRESTE, recensements agricoles, 1988 et 2000

**AGR T2M - Superficies agricoles**

	Exploitations concernées		Superficie (ha)	
	2000	1988	2000	1988
<b>SAU (1) des exploitations sièges</b>	c	c	c	c
Terres labourables	c	c	c	c
dont céréales	c	c	c	c
Superficie fourragère principale	c	c	c	c
dont superficie toujours en herbe	c	c	c	c
Superficie en fermage (2)	c	c	c	c

(1) : Superficie agricole utilisée

(2) : Superficie en ha ou parc en propriété et copropriété

Source : AGRESTE, recensements agricoles 1988 et 2000

**AGR T3M - Cheptel**

	Exploitations concernées		Effectif	
	2000	1988	2000	1988
Bovins	c	c	c	c
dont vaches	c	c	c	c
Volailles	c	c	c	c

Source : AGRESTE, recensements agricoles 1988 et 2000

**AGR T4M - Orientation technico-économique des exploitations**

	Exploitations		Superficie agricole utilisée (ha)	
	2000	1988	2000	1988
<b>Ensemble</b>	c	c	c	c
dont : grandes cultures	c	c	c	c
légumes, fruits, viticulture	c	c	c	c
bovins	c	c	c	c
autres animaux	c	c	c	c

Source : AGRESTE, recensements agricoles 1988 et 2000

**AGR G1M - Répartition de la SAU selon les principales orientations technico-économiques en 2000**

 Graphique non éditable  
(données à zéro)

**AGR T5M - Population - Main d'oeuvre**

	2000	1988
Chefs d'exploitations et coexploitants	c	c
dont à temps complet	c	c
Population familiale active sur les exploitations	c	c
Unités de travail annuel (y.c. ETA-CUMA) (1)	c	c
dont : UTA familiales	c	c
UTA salariées	c	c

(1) : Entreprises de travaux agricoles (ETA), Coopératives d'utilisation de matériel agricole (CUMA)

Source : AGRESTE, recensements agricoles 1988 et 2000

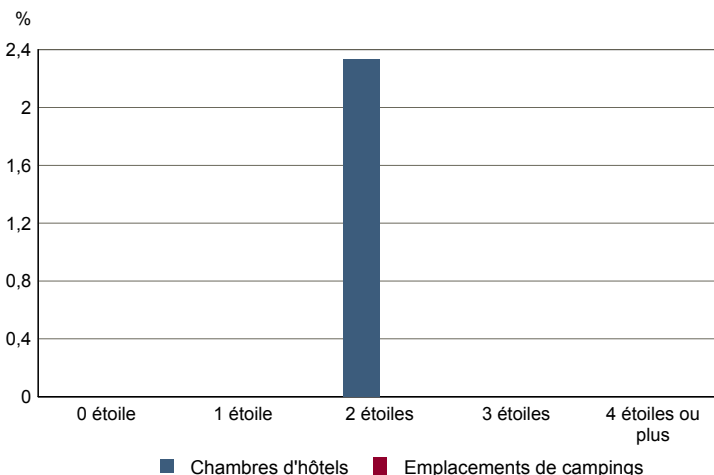
**AGR G2M - Répartition des chefs d'exploitation et coexploitants selon l'âge en 2000**

 Graphique non éditable  
pour cause de secret statistique

**TOU T1 - Nombre et capacité des hôtels selon le nombre d'étoiles**

	au 01/01/2011		au 01/01/2007	
	Hôtels	Chambres	Hôtels	Chambres
<b>Ensemble</b>	<b>8</b>	<b>631</b>	<b>8</b>	<b>624</b>
0 étoile	2	185	2	185
1 étoile	0	0	0	0
2 étoiles	5	307	5	300
3 étoiles	1	139	1	139
4 étoiles ou plus	0	0	0	0

Source : Insee, Direction du tourisme - hébergements touristiques.

**TOU G1 - Évolution 2007 - 2011 des chambres d'hôtels et d'emplacements de camping(1) selon le nombre d'étoiles**


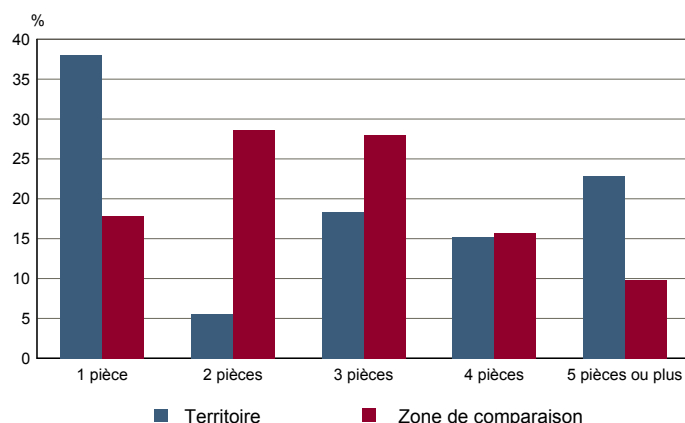
(1) : l'homologation 0 étoile n'existe pas pour les campings

Source : Insee, Direction du tourisme - hébergements touristiques.

**TOU T2 - Nombre et capacité des campings selon le nombre d'étoiles**

	au 01/01/2011		au 01/01/2007	
	Terrains	Emplacements	Terrains	Emplacements
<b>Ensemble</b>	<b>0</b>	<b>0</b>	<b>0</b>	<b>0</b>
1 étoile	0	0	0	0
2 étoiles	0	0	0	0
3 étoiles	0	0	0	0
4 étoiles	0	0	0	0

Source : Insee, Direction du tourisme - hébergements touristiques.

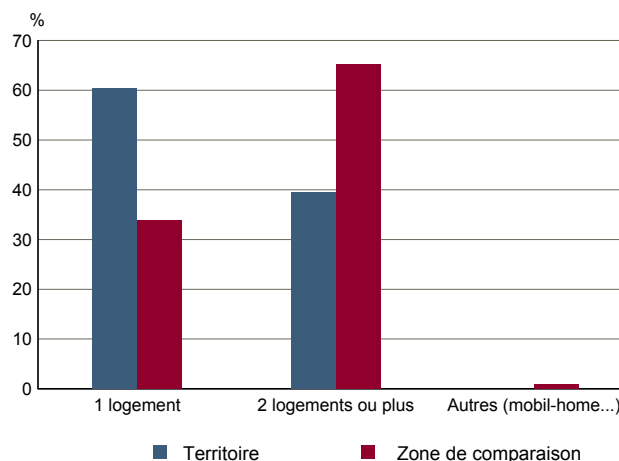
**TOU G2 - Répartition en 2008 des résidences secondaires selon le nombre de pièces**


Source : Insee, RP2008 exploitation principale.

**TOU T3 - Résidences secondaires en 2008 selon la période d'achèvement**

	Nombre	%
<b>Ensemble des logements</b>	<b>29 565</b>	<b>100,0</b>
dont résidences secondaires	143	0,5
Résidences secondaires construites avant 2006	139	100,0
Avant 1949	61	43,7
De 1949 à 1974	26	18,8
De 1975 à 1989	31	22,4
De 1990 à 2005	21	15,1

Source : Insee, RP2008 exploitation principale.

**TOU G3 - Répartition en 2008 des résidences secondaires selon le nombre de logements**


Source : Insee, RP2008 exploitation principale.