

POP T1M - Population

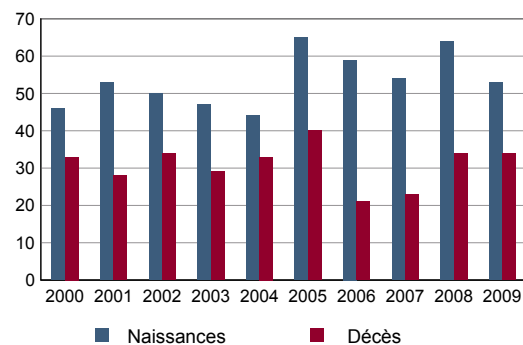
	1968	1975	1982	1990	1999	2008
Population	3 235	3 329	3 793	4 195	4 660	4 673
Densité moyenne (hab/km ²)	853,6	878,4	1 000,8	1 106,9	1 229,6	1 233,0

Sources : Insee, RP1968 à 1990 dénombremments - RP1999 et RP2008 exploitations principales.

POP T2M - Indicateurs démographiques

	1968 à 1975	1975 à 1982	1982 à 1990	1990 à 1999	1999 à 2008
Variation annuelle moyenne de la population en %	+0,4	+1,9	+1,3	+1,2	+0,0
- due au solde naturel en %	+0,8	+0,4	+0,7	+0,5	+0,5
- due au solde apparent des entrées sorties en %	-0,4	+1,5	+0,6	+0,6	-0,4
Taux de natalité en ‰	16,5	13,3	12,9	12,0	11,4
Taux de mortalité en ‰	8,9	9,1	6,2	6,7	6,7

Sources : Insee, RP1968 à 1990 dénombremments - RP1999 et RP2008 exploitations principales - État civil.

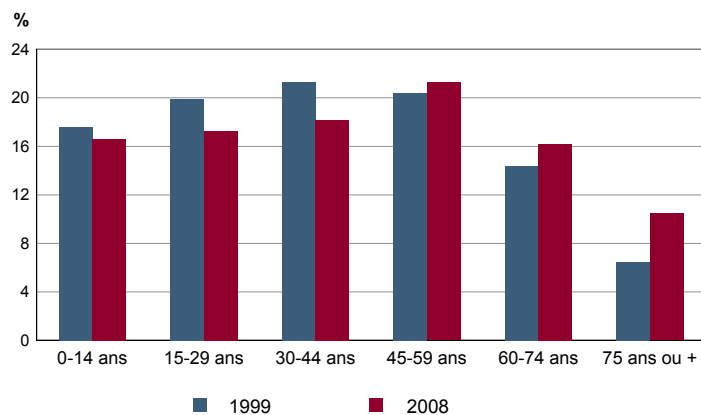
POP G1 - Naissances et décès


Source : Insee, État civil.

POP T3 - Population par sexe et âge en 2008

	Hommes	%	Femmes	%
Ensemble	2 253	100,0	2 420	100,0
0 à 14 ans	401	17,8	376	15,5
15 à 29 ans	417	18,5	391	16,1
30 à 44 ans	413	18,3	436	18,0
45 à 59 ans	469	20,8	524	21,7
60 à 74 ans	344	15,3	414	17,1
75 à 89 ans	199	8,8	265	11,0
90 ans ou plus	9	0,4	15	0,6
0 à 19 ans	550	24,4	505	20,9
20 à 64 ans	1 302	57,8	1 393	57,6
65 ans ou plus	401	17,8	522	21,6

Source : Insee, RP2008 exploitation principale.

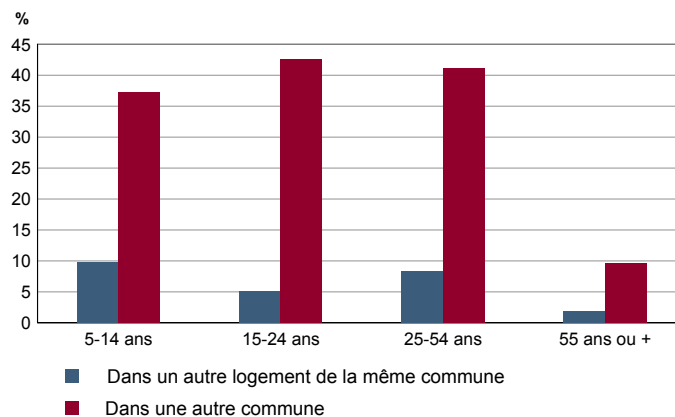
POP G2 - Population par grande tranche d'âge


Sources : Insee, RP1999 et RP2008 exploitations principales.

POP T4M - Lieu de résidence 5 ans auparavant

	2008	%
Personnes de 5 ans ou plus habitant 5 ans auparavant	4 410	100,0
Le même logement	2 845	64,5
Un autre logement de la même commune	257	5,8
Une autre commune du même département	858	19,5
Un autre département de la même région	169	3,8
Une autre région de France métropolitaine	203	4,6
Un Dom	9	0,2
Hors de France métropolitaine ou d'un Dom	69	1,6

Source : Insee, RP2008 exploitation principale.

POP G3 - Part en 2008 des personnes qui résidaient dans un autre logement 5 ans auparavant selon l'âge


Source : Insee, RP2008 exploitation principale.

POP T5 - Population de 15 ans ou plus selon la catégorie socioprofessionnelle

	2008	%	1999	%
Ensemble	3 936	100,0	3 857	100,0
Agriculteurs exploitants	0	0,0	6	0,2
Artisans, commerçants, chefs d'entreprise	138	3,5	156	4,0
Cadres et professions intellectuelles supérieures	415	10,5	323	8,4
Professions intermédiaires	638	16,2	653	16,9
Employés	578	14,7	690	17,9
Ouvriers	398	10,1	400	10,4
Retraités	1 296	32,9	858	22,2
Autres personnes sans activité professionnelle	472	12,0	771	20,0

Sources : Insee, RP1999 et RP2008 exploitations complémentaires.

POP T6 - Population de 15 ans ou plus par sexe, âge et catégorie socioprofessionnelle en 2008

	Hommes	Femmes	Part en % de la population âgée de		
			15 à 24 ans	25 à 54 ans	55 ans ou +
Ensemble	1 833	2 103	100,0	100,0	100,0
Agriculteurs exploitants	0	0	0,0	0,0	0,0
Artisans, commerçants, chefs d'entreprise	110	28	0,8	6,6	1,2
Cadres et professions intellectuelles supérieures	272	142	1,6	19,1	4,5
Professions intermédiaires	284	354	11,3	28,3	5,5
Employés	110	468	11,3	24,8	5,5
Ouvriers	317	81	17,7	15,8	2,1
Retraités	593	703	0,0	0,2	75,5
Autres personnes sans activité professionnelle	146	326	57,3	5,0	5,7

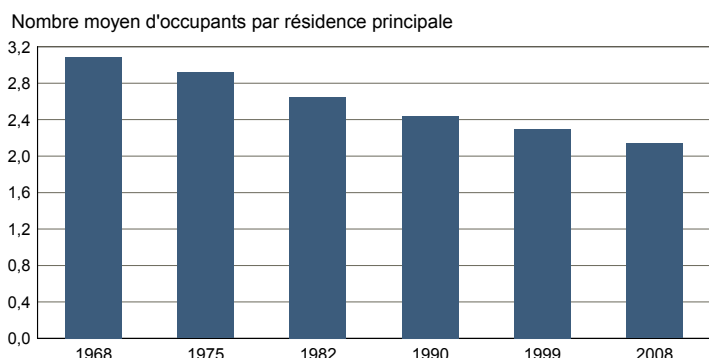
Source : Insee, RP2008 exploitation complémentaire.

FAM T1 - Ménages selon la structure familiale

	Nombre de ménages				Population des ménages	
	2008	%	1999	%	2008	1999
Ensemble	2 187	100,0	2 009	100,0	4 686	4 616
Ménages d'une personne	817	37,4	620	30,9	817	620
- hommes seuls	313	14,3	275	13,7	313	275
- femmes seules	504	23,0	345	17,2	504	345
Autres ménages sans famille	49	2,2	31	1,5	138	83
Ménages avec famille(s)	1 321	60,4	1 358	67,6	3 731	3 913
dont la famille principale est :						
- un couple sans enfant	638	29,2	603	30,0	1 313	1 242
- un couple avec enfant(s)	520	23,8	595	29,6	1 963	2 280
- une famille monoparentale	163	7,4	160	8,0	455	391

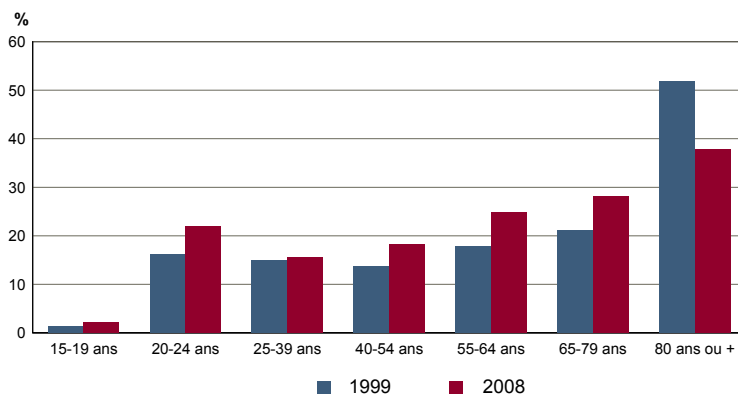
Sources : Insee, RP1999 et RP2008 exploitations complémentaires.

FAM G1M - Évolution de la taille des ménages



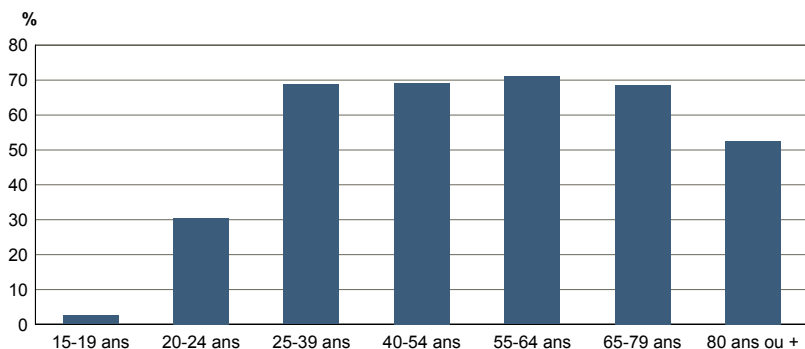
Sources : Insee, RP1968 à 1990 dénombremens - RP1999 et RP2008 exploitations principales.

FAM G2 - Personnes de 15 ans ou plus vivant seules selon l'âge - population des ménages



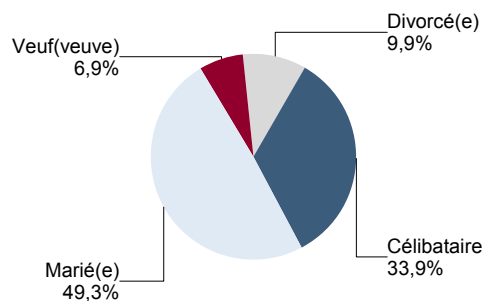
Sources : Insee, RP1999 et RP2008 exploitations principales.

FAM G3 - Personnes de 15 ans ou plus déclarant vivre en couple selon l'âge en 2008



Source : Insee, RP2008 exploitation principale.

FAM G4 - État matrimonial légal des personnes de 15 ans ou plus en 2008

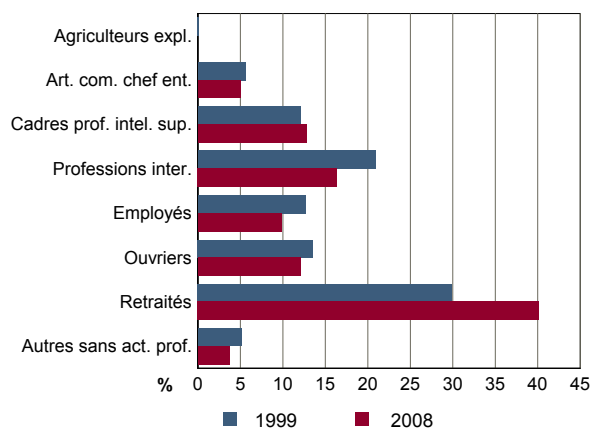


Source : Insee, RP2008 exploitation principale.

FAM T2 - Ménages selon la catégorie socioprofessionnelle de la personne de référence en 2008

	Ménages	%	Population des ménages	%
Ensemble	2 187	100,0	4 686	100,0
Agriculteurs exploitants	0	0,0	0	0,0
Artisans, commerçants, chefs d'entreprise	110	5,0	354	7,5
Cadres et professions intellectuelles sup.	280	12,8	772	16,5
Professions intermédiaires	358	16,4	817	17,4
Employés	215	9,9	447	9,5
Ouvriers	264	12,1	650	13,9
Retraités	878	40,1	1 500	32,0
Autres pers. sans activité professionnelle	81	3,7	146	3,1

Source : Insee, RP2008 exploitation complémentaire.

FAM G5 - Ménages selon la catégorie socio-professionnelle de la personne de référence


Sources : Insee, RP1999 et RP2008 exploitations complémentaires.

FAM T3 - Composition des familles

	2008	%	1999	%
Ensemble	1 337	100,0	1 367	100,0
Couples avec enfant(s)	524	39,2	596	43,6
Familles monoparentales :	167	12,5	164	12,0
hommes seuls avec enfant(s)	37	2,7	24	1,8
femmes seules avec enfant(s)	130	9,7	140	10,2
Couples sans enfant	646	48,3	607	44,4

Sources : Insee, RP1999 et RP2008 exploitations complémentaires.

FAM T4 - Familles selon le nombre d'enfants âgés de moins de 25 ans

	2008	%	1999	%
Ensemble	1 337	100,0	1 367	100,0
Aucun enfant	756	56,5	664	48,6
1 enfant	240	17,9	326	23,8
2 enfants	244	18,2	275	20,1
3 enfants	73	5,5	84	6,1
4 enfants ou plus	24	1,8	18	1,3

Sources : Insee, RP1999 et RP2008 exploitations complémentaires.

EMP T1 - Population de 15 à 64 ans par type d'activité

	2008	1999
Ensemble	2 972	3 084
Actifs en %	75,3	71,8
dont :		
actifs ayant un emploi en %	68,9	64,9
chômeurs en %	6,4	6,8
Inactifs en %	24,7	28,2
élèves, étudiants et stagiaires non rémunérés en %	9,1	12,3
retraités ou préretraités en %	10,4	7,8
autres inactifs en %	5,2	8,0

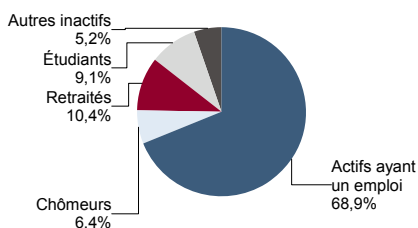
En 1999, les militaires du contingent formaient une catégorie d'actifs à part.

Sources : Insee, RP1999 et RP2008 exploitations principales.

EMP T2 - Activité et emploi de la population de 15 à 64 ans par sexe et âge en 2008

	Population	Actifs	Taux d'activité en %	Actifs ayant un emploi	Taux d'emploi en %
Ensemble	2 972	2 237	75,3	2 048	68,9
15 à 24 ans	521	245	47,1	193	37,1
25 à 54 ans	1 803	1 689	93,7	1 576	87,4
55 à 64 ans	648	303	46,7	278	42,9
Hommes	1 450	1 141	78,7	1 056	72,8
15 à 24 ans	269	137	50,9	106	39,2
25 à 54 ans	881	856	97,1	808	91,7
55 à 64 ans	300	148	49,5	142	47,5
Femmes	1 522	1 096	72,0	992	65,2
15 à 24 ans	251	108	42,9	88	34,8
25 à 54 ans	922	834	90,4	768	83,3
55 à 64 ans	349	154	44,3	136	39,1

Source : Insee, RP2008 exploitation principale.

EMP G1 - Population de 15 à 64 ans par type d'activité en 2008


Source : Insee, RP2008 exploitation principale.

EMP T3 - Population active de 15 à 64 ans selon la catégorie socioprofessionnelle

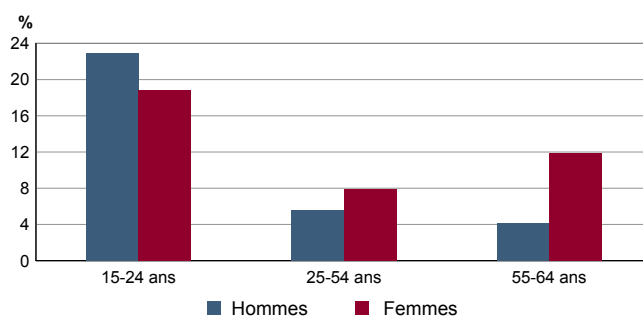
	2008	dont actifs ayant un emploi	1999	dont actifs ayant un emploi
Ensemble	2 163	2 000	2 235	2 028
dont :				
Agriculteurs exploitants	0	0	6	6
Artisans, commerçants, chefs d'entreprise	138	138	155	142
Cadres et professions intellectuelles sup.	406	390	322	316
Professions intermédiaires	634	606	652	612
Employés	574	524	690	604
Ouvriers	398	341	400	348

Sources : Insee, RP1999 et RP2008 exploitations complémentaires.

EMP T4 - Chômage (au sens du recensement) des 15-64 ans

	2008	1999
Nombre de chômeurs	190	210
Taux de chômage en %	8,5	9,5
Taux de chômage des hommes en %	7,5	7,4
Taux de chômage des femmes en %	9,5	11,8
Part des femmes parmi les chômeurs en %	55,0	59,0

Sources : Insee, RP1999 et RP2008 exploitations principales.

EMP G2 - Taux de chômage (au sens du recensement) des 15-64 ans par sexe et âge en 2008


Source : Insee, RP2008 exploitation principale.

EMP T5 - Emploi et activité

	2008	1999
Nombre d'emplois dans la zone	1 075	797
Actifs ayant un emploi résidant dans la zone	2 064	2 005
Indicateur de concentration d'emploi	52,1	39,8
Taux d'activité parmi les 15 ans ou plus en %	57,8	57,8

L'indicateur de concentration d'emploi est égal au nombre d'emplois dans la zone pour 100 actifs ayant un emploi résidant dans la zone.

Sources : Insee, RP1999 et RP2008 exploitations principales lieu de résidence et lieu de travail.

EMP T6 - Emplois selon le statut professionnel

	2008	%	1999	%
Ensemble	1 075	100,0	797	100,0
Salariés	876	81,5	658	82,6
dont femmes	454	42,2	363	45,5
dont temps partiel	186	17,3	178	22,3
Non salariés	199	18,5	139	17,4
dont femmes	54	5,0	32	4,0
dont temps partiel	30	2,8	10	1,3

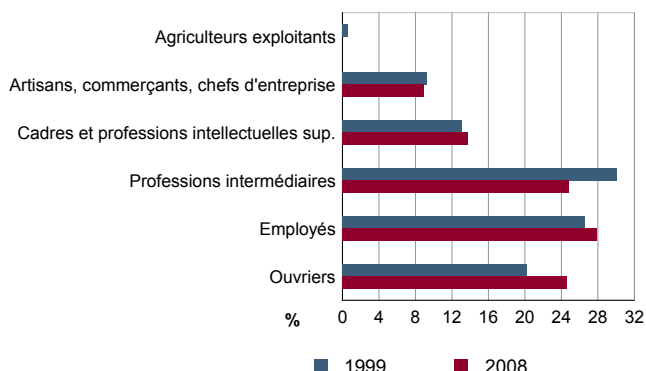
Sources : Insee, RP1999 et RP2008 exploitations principales lieu de travail.

EMP T7 - Emplois par catégorie socioprofessionnelle en 2008

	Nombre	%
Ensemble	1 021	100,0
Agriculteurs exploitants	0	0,0
Artisans, commerçants, chefs d'entreprise	91	9,0
Cadres et professions intellectuelles sup.	140	13,7
Professions intermédiaires	253	24,8
Employés	285	27,9
Ouvriers	251	24,6

Source : Insee, RP2008 exploitation complémentaire lieu de travail.

EMP G3 - Emplois par catégorie socioprofessionnelle



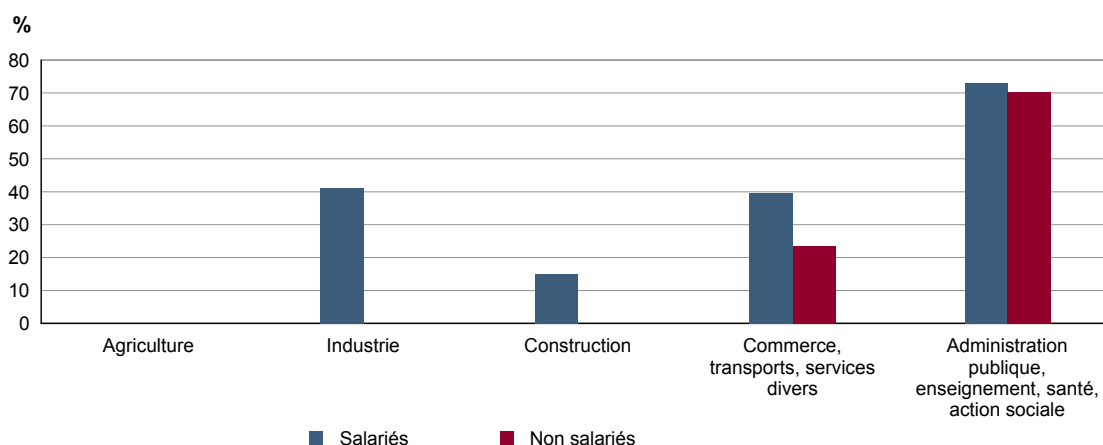
Sources : Insee, RP1999 et RP2008 exploitations complémentaires lieu de travail.

EMP T8 - Emplois selon le secteur d'activité

	2008				1999	
	Nombre	%	dont femmes en %	dont salariés en %	Nombre	%
Ensemble	1 021	100,0	44,0	84,9	775	100,0
Agriculture	4	0,4	0,0	100,0	6	0,8
Industrie	84	8,3	32,8	80,6	83	10,7
Construction	137	13,4	11,0	73,3	95	12,3
Commerce, transports, services divers	488	47,8	37,6	87,0	383	49,4
Administration publique, enseignement, santé, action sociale	307	30,1	72,7	87,8	208	26,8

Sources : Insee, RP1999 et RP2008 exploitations complémentaires lieu de travail.

EMP G4 - Taux de féminisation des emplois par statut et secteur d'activité en 2008



Source : Insee, RP2008 exploitation complémentaire lieu de travail.

ACT T1 - Population de 15 ans ou plus ayant un emploi selon le statut en 2008

	Nombre	%	dont % temps partiel	dont % femmes
Ensemble	2 064	100,0	20,4	48,5
Salariés	1 823	88,3	21,1	50,5
Non salariés	241	11,7	15,2	33,8

Source : Insee, RP2008 exploitation principale.

ACT T2 - Statut et condition d'emploi des 15 ans ou plus selon le sexe en 2008

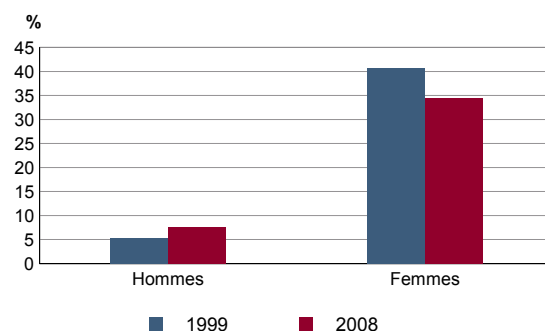
	Hommes	%	Femmes	%
Ensemble	1 063	100,0	1 001	100,0
Salariés	903	85,0	920	91,9
Titulaires de la fonction publique et contrats à durée indéterminée	804	75,6	780	78,0
Contrats à durée déterminée	56	5,3	104	10,4
Intérim	15	1,4	6	0,6
Emplois aidés	2	0,2	10	1,0
Apprentissage - stage	26	2,5	19	1,9
Non salariés	160	15,0	81	8,1
Indépendants	68	6,4	49	4,9
Employeurs	90	8,5	30	3,0
Aides familiaux	1	0,1	2	0,2

Source : Insee, RP2008 exploitation principale.

ACT T3 - Salariés de 15 à 64 ans par sexe, âge et temps partiel en 2008

	Hommes	dont % temps partiel	Femmes	dont % temps partiel
Ensemble	898	7,6	914	34,2
15 à 24 ans	101	22,2	85	36,3
25 à 54 ans	695	4,5	705	34,9
55 à 64 ans	103	13,9	124	28,7

Source : Insee, RP2008 exploitation principale.

ACT G1 - Part des salariés de 15 ans ou plus à temps partiel par sexe


Sources : Insee, RP1999 et RP2008 exploitations principales.

ACT T4 - Lieu de travail des actifs de 15 ans ou plus ayant un emploi qui résident dans la zone

	2008	%	1999	%
Ensemble	2 064	100,0	2 005	100,0
Travaillent :				
dans la commune de résidence	253	12,3	252	12,6
dans une commune autre que la commune de résidence	1 811	87,7	1 753	87,4
située dans le département de résidence	1 614	78,2	1 611	80,3
située dans un autre département de la région de résidence	167	8,1	113	5,6
située dans une autre région en France métropolitaine	25	1,2	20	1,0
située dans une autre région hors de France métropolitaine (Dom, Com, étranger)	5	0,2	9	0,4

Sources : Insee, RP1999 et RP2008 exploitations principales.

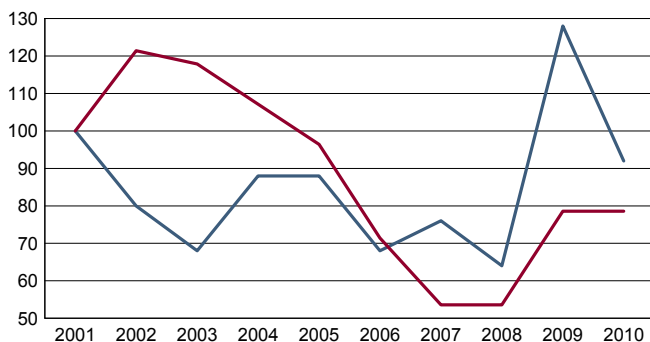
DEFM T1 - Catégories de demandeurs d'emploi inscrits en fin de mois selon le sexe et l'âge

	Demandeurs de catégorie ABC						Demandeurs de catégorie A			
	Au 31 décembre 2010				Evolution 2009-2010 en %			Au 31 décembre 2010		
	Ensemble	%	Hommes	Femmes	Ensemble	Hommes	Femmes	Ensemble	Hommes	Femmes
Ensemble	196	100,0	82	114	-5,8	-22,6	11,8	133	58	75
15 à 24 ans	35	17,9	17	18	-18,6	-32,0	0,0	23	12	11
25 à 49 ans	131	66,8	54	77	-1,5	-21,7	20,3	88	37	51
50 ans ou plus	30	15,3	11	19	-6,3	-8,3	-5,0	22	9	13
Chômeurs de longue durée	46	100,0	20	26	9,5	11,1	8,3	///	///	///
15 à 24 ans	c	c	c	c	c	c	c	///	///	///
25 à 49 ans	32	69,6	14	18	14,3	16,7	12,5	///	///	///
50 ans ou plus	c	c	c	c	c	c	c	///	///	///

/// : information(s) non disponible(s) pour ce niveau géographique

Champ : demandeurs d'emploi inscrits à Pôle emploi, tenus de faire des actes positifs de recherche d'emploi.

Source : Pôle emploi, Dares, Statistiques du marché du travail.

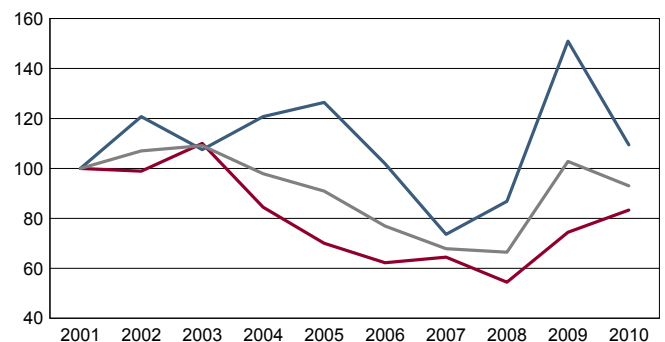
DEFM G1 - Evolution des DEFM de catégorie A selon l'âge


Indice base 100 en 2001

— moins de 25 ans — 50 ans ou plus

Champ : demandeurs d'emploi inscrits à Pôle emploi, tenus de faire des actes positifs de recherche d'emploi, sans emploi.

Source : Pôle emploi, Dares, Statistiques du marché du travail.

DEFM G2 - Evolution des DEFM de catégorie A selon le sexe


Indice base 100 en 2001

— Hommes — Femmes — Ensemble

Champ : demandeurs d'emploi inscrits à Pôle emploi, tenus de faire des actes positifs de recherche d'emploi, sans emploi.

Source : Pôle emploi, Dares, Statistiques du marché du travail.

DEFM T2 - Motif d'inscription des demandeurs d'emploi

	Demandeurs de catégorie ABC						Demandeurs de catégorie A		
	Au 31 décembre 2010			Evol 2009-2010 en %			Au 31 décembre 2010		
	Ensemble	%	dont femmes	Ensemble	Femmes	Ensemble	%	dont femmes	
Ensemble	196	100,0	114	-5,8	11,8	133	100,0	75	
dont : licenciement	37	18,9	19	-15,9	-13,6	26	19,5	12	
démission	c	c	c	c	c	c	c	c	
fin de contrat à durée limitée	67	34,2	44	-8,2	69,2	40	30,1	26	
première entrée	6	3,1	c	20,0	c	c	c	c	

Champ : demandeurs d'emploi inscrits à Pôle emploi, tenus de faire des actes positifs de recherche d'emploi.

Source : Pôle emploi, Dares, Statistiques du marché du travail.

SAL T1 - Salaire net horaire moyen (en euros) selon la catégorie socioprofessionnelle en 2009

	Ensemble	Temps complet		Temps non complet	
		Temps complet	Temps non complet	Femmes	Hommes
Ensemble	13,1	13,3	12,6	12,0	14,7
Cadres	21,3	21,1	22,6	19,0	22,4
Professions intermédiaires	13,9	13,8	14,5	13,4	14,4
Employés	10,0	10,1	9,7	9,7	10,9
Ouvriers qualifiés	11,0	11,0	10,1	9,7	11,2
Ouvriers non qualifiés	9,3	9,4	8,7	7,8	9,7

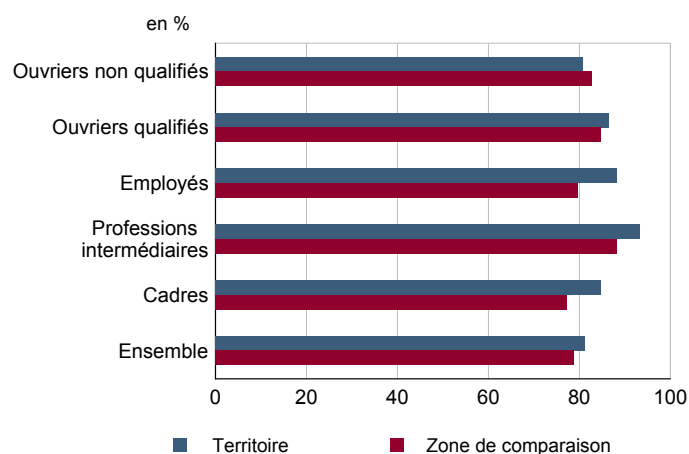
Champ : tableaux standards, poste principal non annexe.

Source : Insee, DADS - Fichier Salariés au lieu de résidence.

SAL G1 - Salaire net horaire moyen (en euros) des salariés à temps complet selon la CS en 2009


Champ : tableaux standards, poste principal non annexe

Source : Insee, DADS - Fichier Salariés au lieu de résidence.

SAL G2 - Rapport du salaire net horaire moyen femmes / hommes à temps complet selon la CS en 2009


Champ : tableaux standards, poste principal non annexe.

Source : Insee, DADS - Fichier Salariés au lieu de résidence.

SAL T2 - Salaire net horaire moyen (en euros) selon l'âge en 2009

	Temps complet		Temps non complet	
	Femmes	Hommes	Femmes	Hommes
18 - 25 ans	9,0	8,8	8,3	8,6
26 - 49 ans	11,9	14,1	12,3	13,7
50 ans ou plus	13,0	18,3	13,0	20,2

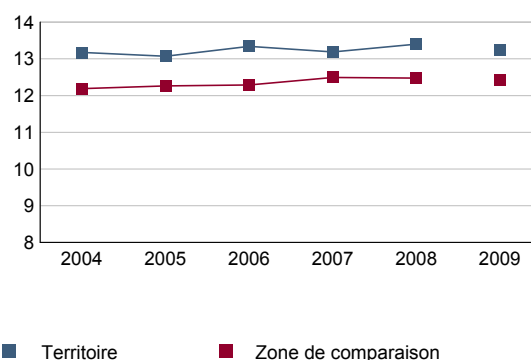
Note : les moins de 18 ans et les non déclarés sont exclus.

Champ : tableaux standards, poste principal non annexe.

Source : Insee, DADS - Fichier Salariés au lieu de résidence.

SAL G3 - Évolution du salaire horaire moyen des salariés à temps complet

En euros de 2009



Note : le champ a été étendu en 2009 à la fonction publique d'État.

Champ : tableaux standards, poste principal non annexe.

Source : Insee, DADS - Fichier Salariés au lieu de résidence.

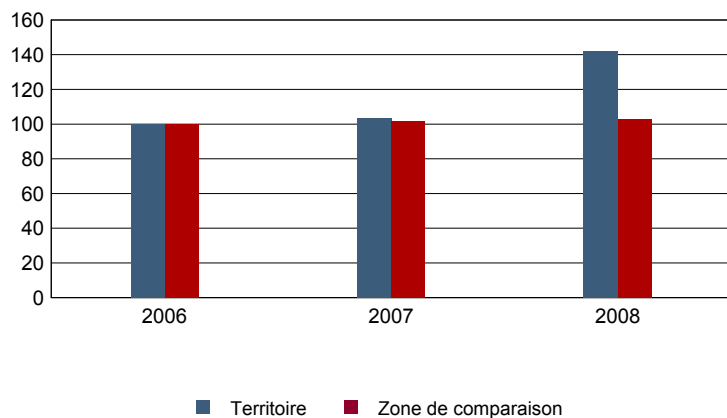
Impôts et revenus des foyers fiscaux
REV T1 - Impôts sur le revenu des foyers fiscaux

	2008	Evolution 2006-2008 (1) en %
Ensemble des foyers fiscaux	2 733	1,7
Revenu net déclaré (K Euros)	107 704	44,7
Revenu net déclaré moyen (Euros)	39 409	42,2
Impôt moyen (Euros)	3 221	71,1
Foyers fiscaux imposables	1 818	1,3
Proportion	66,5 (%)	-0,3 points
Revenu net déclaré (K Euros)	96 549	49,8
Revenu net déclaré moyen (Euros)	53 107	47,9
Foyers fiscaux non imposables	915	2,7
Proportion	33,5 (%)	0,3 points
Revenu net déclaré (en K Euros)	11 155	11,9
Revenu net déclaré moyen (Euros)	12 191	8,9

(1) : les valeurs des années antérieures à 2008 sont exprimées en euros constants de 2008.
 Source : DGFIP, Impôt sur le revenu des personnes physiques.

REV G1 - Evolution du revenu net déclaré moyen - Ensemble des foyers fiscaux

Indices base 100 en 2006 - Euros de 2008 (1)



(1) : les valeurs des années antérieures à 2008 sont exprimées en euros constants de 2008.

Source : DGFIP, Impôt sur le revenu des personnes physiques.

Revenus fiscaux des ménages
REV T2 - Ménages fiscaux

	2009
Nombre de ménages fiscaux	2 107
Nombre de personnes dans les ménages fiscaux	4 698,5
Part des ménages fiscaux imposés en %	70,6

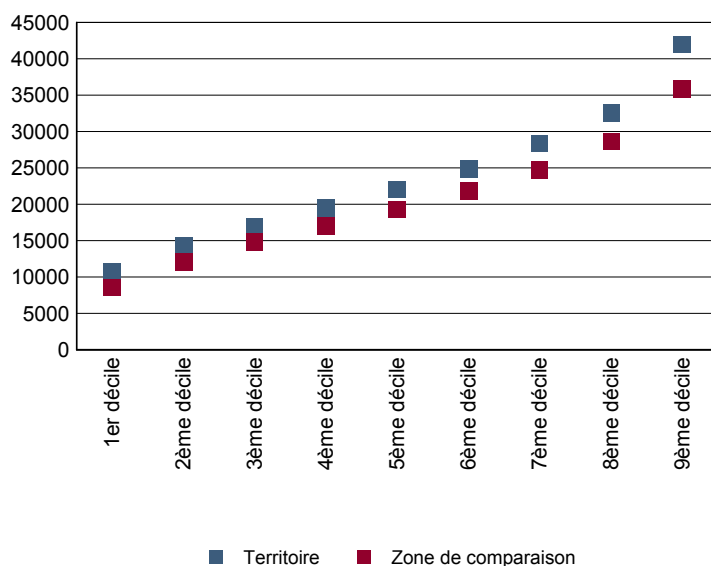
Source : Insee, Revenus fiscaux localisés des ménages.

REV T3 - Ménages : distribution des revenus déclarés en euros par unité de consommation

	2009
Médiane	22 039
Rapport interdécile (sans unité) (1)	3,92
Limite du 1er quartile	15 680
Limite du 2ème quartile (médiane)	22 039
Limite du 3ème quartile	30 237
Limite du 1er décile	10 713
Limite du 2ème décile	14 387
Limite du 3ème décile	16 931
Limite du 4ème décile	19 461
Limite du 5ème décile (médiane)	22 039
Limite du 6ème décile	24 816
Limite du 7ème décile	28 313
Limite du 8ème décile	32 548
Limite du 9ème décile	41 973

(1) : le rapport interdécile (9ème décile/1er décile) établit le rapport entre les revenus les plus élevés et les revenus les plus faibles, en ôtant de chaque côté les 10% de personnes aux revenus par unité de consommation les plus extrêmes.

Source : Insee, Revenus fiscaux localisés des ménages.

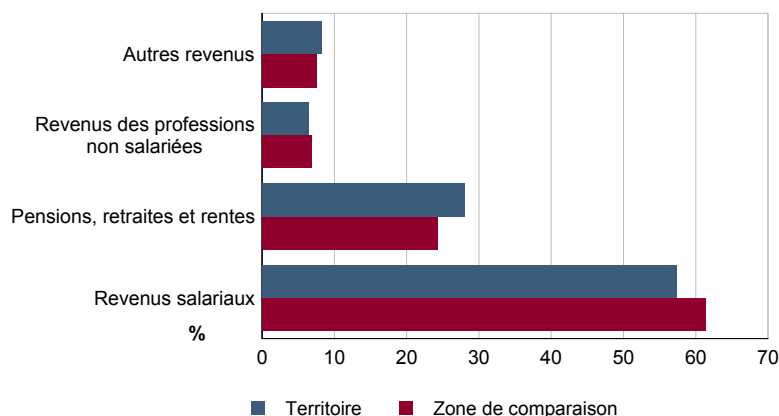
REV G2 - Ménages : distribution des revenus déclarés en euros par unité de consommation en 2009


Source : Insee, Revenus fiscaux localisés des ménages.

REV T4 - Ménages : structure des revenus déclarés

	2009
	Part en %
Revenus salariaux	57,4
Pensions, retraites et rentes	28,0
Revenus des professions non salariées	6,4
Autres revenus	8,2

Source : Insee, Revenus fiscaux localisés des ménages.

REV G3 - Ménages : structure des revenus déclarés en 2009


Source : Insee, Revenus fiscaux localisés des ménages.

LOG T1M - Évolution du nombre de logements par catégorie

	1968	1975	1982	1990	1999	2008
Ensemble	1 142	1 291	1 594	1 859	2 145	2 349
Résidences principales	1 047	1 141	1 417	1 701	2 010	2 181
Résidences secondaires et logements occasionnels	48	43	62	88	55	42
Logements vacants	47	107	115	70	80	125

Sources : Insee, RP1968 à 1990 dénombrements - RP1999 et RP2008 exploitations principales.

LOG T2 - Catégories et types de logements

	2008	%	1999	%
Ensemble	2 349	100,0	2 145	100,0
Résidences principales	2 181	92,9	2 010	93,7
Résidences secondaires et logements occasionnels	42	1,8	55	2,6
Logements vacants	125	5,3	80	3,7
Maisons	928	39,5	791	36,9
Appartements	1 400	59,6	1 322	61,6

Sources : Insee, RP1999 et RP2008 exploitations principales.

LOG T3 - Résidences principales selon le nombre de pièces

	2008	%	1999	%
Ensemble	2 181	100,0	2 010	100,0
1 pièce	113	5,2	102	5,1
2 pièces	287	13,1	241	12,0
3 pièces	558	25,6	507	25,2
4 pièces	554	25,4	591	29,4
5 pièces ou plus	671	30,7	569	28,3

Sources : Insee, RP1999 et RP2008 exploitations principales.

LOG T4 - Nombre moyen de pièces des résidences principales

	2008	1999
Nombre moyen de pièces par résidence principale	3,9	3,9
- maison	5,0	5,0
- appartement	3,2	3,2

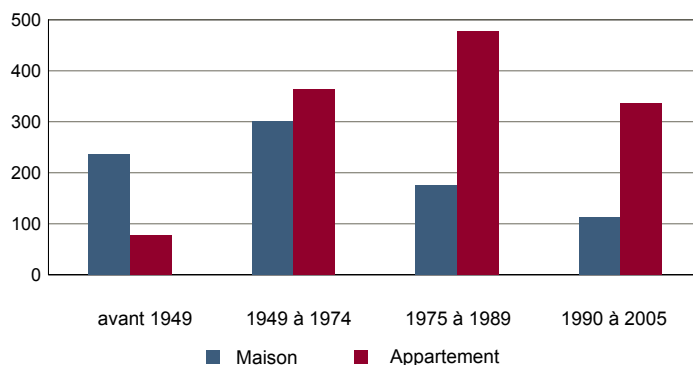
Sources : Insee, RP1999 et RP2008 exploitations principales.

LOG T5 - Résidences principales en 2008 selon la période d'achèvement

	Nombre	%
Résidences principales construites avant 2006	2 096	100,0
Avant 1949	314	15,0
De 1949 à 1974	664	31,7
De 1975 à 1989	668	31,8
De 1990 à 2005	450	21,5

Source : Insee, RP2008 exploitation principale.

LOG G1 - Résidences principales en 2008 selon le type de logement et la période d'achèvement



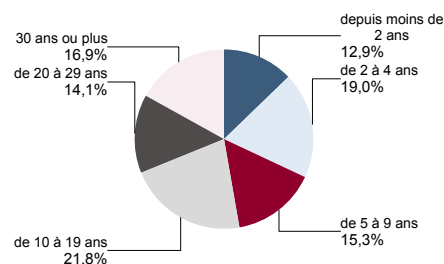
Résidences principales construites avant 2006.

Source : Insee, RP2008 exploitation principale.

LOG T6 - Ancienneté d'emménagement dans la résidence principale en 2008

	Nombre de ménages	Part des ménages en %	Population des ménages	Nombre moyen de pièces par logement	
				logement	personne
Ensemble	2 181	100,0	4 665	3,9	1,8
Depuis moins de 2 ans	280	12,9	562	2,9	1,5
De 2 à 4 ans	415	19,0	963	3,5	1,5
De 5 à 9 ans	333	15,3	856	3,9	1,5
10 ans ou plus	1 153	52,9	2 284	4,2	2,1

Source : Insee, RP2008 exploitation principale.

LOG G2 - Ancienneté d'emménagement des ménages en 2008


Source : Insee, RP2008 exploitation principale.

LOG T7 - Résidences principales selon le statut d'occupation

	2008		Ancienneté moyenne d'emménagement en année(s)	1999	
	Nombre	%		Nombre	%
Ensemble	2 181	100,0	4 665	2 010	100,0
Propriétaire	1 391	63,8	3 078	1 241	61,7
Locataire	753	34,5	1 505	705	35,1
dont d'un logement HLM loué vide	184	8,4	426	184	9,2
Logé gratuitement	38	1,7	82	64	3,2

Sources : Insee, RP1999 et RP2008 exploitations principales.

LOG T8M - Confort des résidences principales

	2008	%	1999	%
Ensemble	2 181	100,0	2 010	100,0
Salle de bain avec baignoire ou douche	2 141	98,1	1 978	98,4
Chauffage central collectif	944	43,3	848	42,2
Chauffage central individuel	809	37,1	745	37,1
Chauffage individuel "tout électrique"	334	15,3	288	14,3

Sources : Insee, RP1999 et RP2008 exploitations principales.

LOG T9 - Équipement automobile des ménages

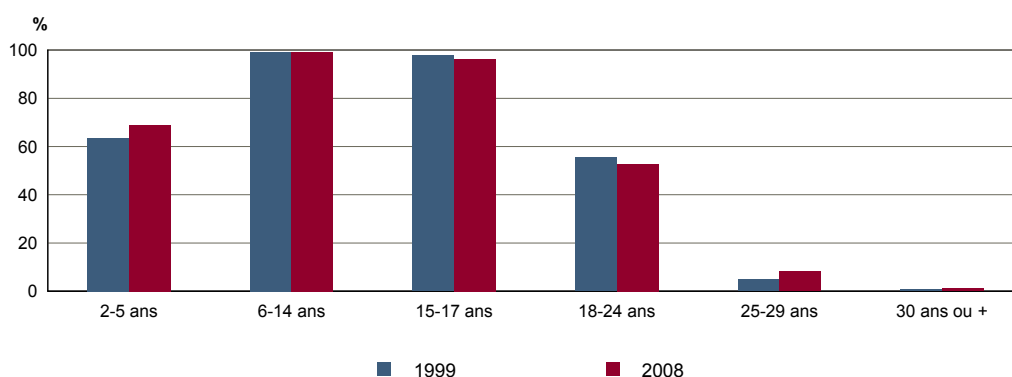
	2008	%	1999	%
Ensemble	2 181	100,0	2 010	100,0
Au moins un emplacement réservé au stationnement	1 623	74,4	1 574	78,3
Au moins une voiture	2 001	91,7	1 794	89,3
- 1 voiture	1 214	55,7	1 085	54,0
- 2 voitures ou plus	786	36,1	709	35,3

Sources : Insee, RP1999 et RP2008 exploitations principales.

FOR T1 - Scolarisation selon l'âge et le sexe en 2008

	Ensemble	Population scolarisée	Part de la population scolarisée en %		
			Ensemble	Hommes	Femmes
2 à 5 ans	202	139	68,8	74,0	63,2
6 à 14 ans	471	467	99,1	99,1	99,1
15 à 17 ans	163	156	96,3	96,5	95,9
18 à 24 ans	358	189	52,8	48,0	57,7
25 à 29 ans	287	23	8,2	4,8	11,7
30 ans ou plus	3 089	37	1,2	1,4	1,0

Source : Insee, RP2008 exploitation principale.

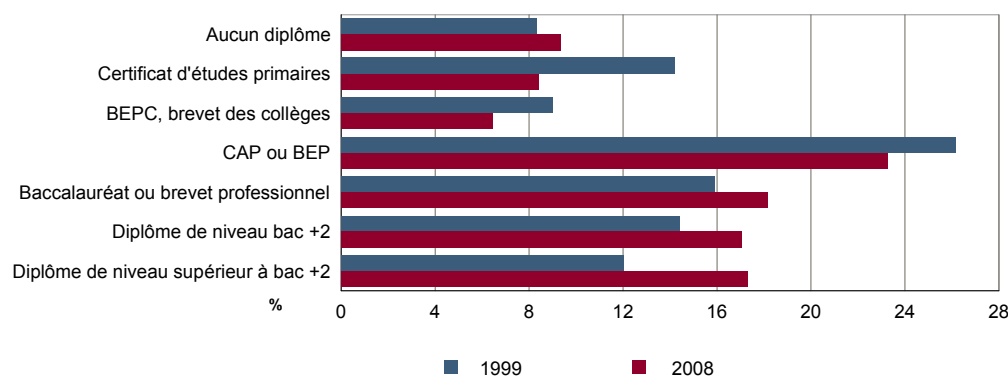
FOR G1 - Taux de scolarisation selon l'âge


Sources : Insee, RP1999 et RP2008 exploitations principales.

FOR T2 - Diplôme le plus élevé de la population non scolarisée de 15 ans ou plus selon le sexe en 2008

	Ensemble	Hommes	Femmes
Population non scolarisée de 15 ans ou plus	3 490	1 652	1 838
Part des titulaires en % :			
- d'aucun diplôme	9,4	8,6	10,0
- du certificat d'études primaires	8,4	6,9	9,7
- du BEPC, brevet des collèges	6,5	5,8	7,1
- d'un CAP ou d'un BEP	23,3	28,4	18,6
- d'un baccalauréat ou d'un brevet professionnel	18,1	18,1	18,2
- d'un diplôme de niveau bac + 2	17,1	13,6	20,2
- d'un diplôme de niveau supérieur à bac + 2	17,3	18,6	16,1

Source : Insee, RP2008 exploitation principale.

FOR G2 - Diplôme le plus élevé de la population non scolarisée de 15 ans ou plus


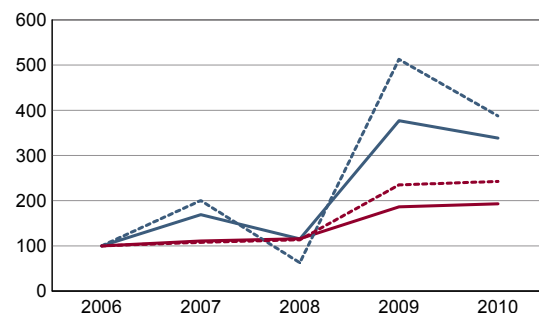
Sources : Insee, RP1999 et RP2008 exploitations principales.

DEN T1 - Créations d'entreprises par secteur d'activité en 2010

	Ensemble	%	Taux de création
Ensemble	44	100,0	20,6
Industrie	1	2,3	10,0
Construction	6	13,6	14,3
Commerce, transports, services divers	35	79,5	27,1
dont commerce et réparation auto.	7	15,9	18,4
Administration publique, enseignement, santé, action sociale	2	4,5	6,1

Champ : activités marchandes hors agriculture.

Source : Insee, REE (Sirène).

DEN G1 - Évolution des créations d'entreprises


indice base 100 en 2006

— Territoire : ensemble
- - - Territoire : entreprises individuelles
— Zone de comparaison : ensemble
- - - Zone de comparaison : entreprises individuelles

Note de lecture : application du régime de l'auto-entrepreneur à partir du 1er janvier 2009.

Champ : activités marchandes hors agriculture.

Source : Insee, REE (Sirène).

DEN T2 - Créations d'entreprises individuelles par secteur d'activité en 2010

	Entreprises individuelles créées	dont auto-entrepreneurs	Part en % dans l'ensemble des créations	
			des entreprises individuelles	des auto-entrepreneurs
Ensemble	31	26	70,5	59,1
Industrie	0	0	0,0	///
Construction	2	c	33,3	c
Commerce, transports, services divers	27	23	77,1	65,7
dont commerce, réparation auto.	6	4	85,7	57,1
Administration publique, enseignement, santé, action sociale	2	c	100,0	c

Champ : activités marchandes hors agriculture.

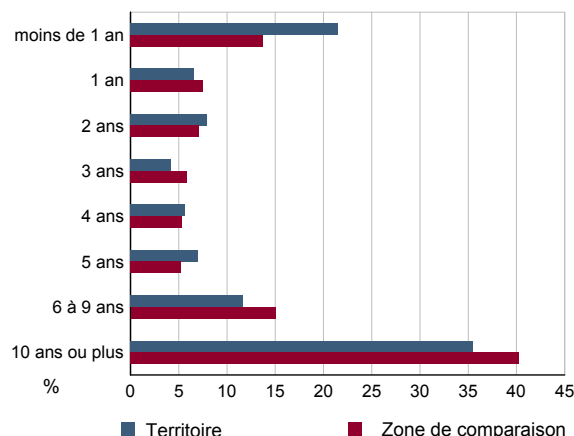
Source : Insee, REE (Sirène).

DEN T3 - Nombre d'entreprises par secteur d'activité au 1er janvier 2010

	Nombre	%
Ensemble	214	100,0
Industrie	10	4,7
Construction	42	19,6
Commerce, transports, services divers	129	60,3
dont commerce et réparation auto.	38	17,8
Administration publique, enseignement, santé, action sociale	33	15,4

Champ : activités marchandes hors agriculture.

Source : Insee, REE (Sirène).

DEN G2 - Âge des entreprises au 1er janvier 2010


Champ : activités marchandes hors agriculture.

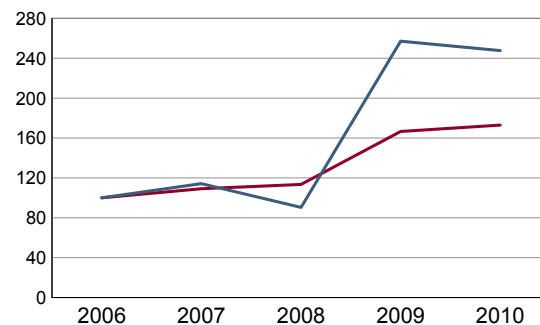
Source : Insee, REE (Sirène).

DEN T4 - Créations d'établissements par secteur d'activité en 2010

	Ensemble	%	Taux de création
Ensemble	52	100,0	21,4
Industrie	2	3,8	15,4
Construction	6	11,5	13,3
Commerce, transports, services divers	41	78,8	27,5
dont commerce et réparation auto.	8	15,4	20,5
Administration publique, enseignement, santé, action sociale	3	5,8	8,3

Champ : activités marchandes hors agriculture.

Source : Insee, REE (Sirène)

DEN G3 - Évolution des créations d'établissements


indice base 100 en 2006

— Territoire
— Zone de comparaison

Note de lecture : application du régime de l'auto-entrepreneur à partir du 1er janvier 2009.

Champ : activités marchandes hors agriculture.

Source : Insee, REE (Sirène).

DEN T5 - Nombre d'établissements par secteur d'activité au 1er janvier 2010

	Nombre	%
Ensemble	243	100,0
Industrie	13	5,3
Construction	45	18,5
Commerce, transports, services divers	149	61,3
dont commerce et réparation auto.	39	16,0
Administration publique, enseignement, santé, action sociale	36	14,8

Champ : activités marchandes hors agriculture.

Source : Insee, REE (Sirène).

CEN T1 - Établissements actifs par secteur d'activité au 31 décembre 2009

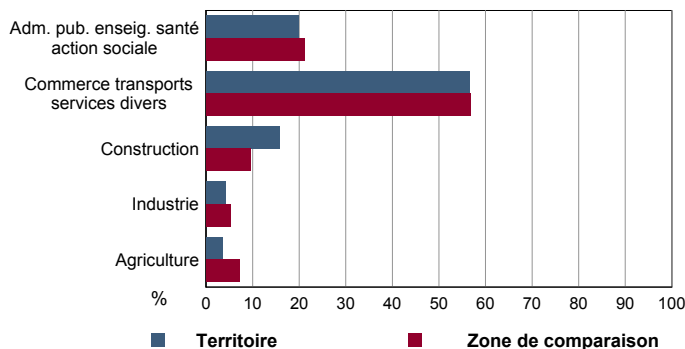
	Total	%	0 salarié	1 à 9 salarié(s)	10 à 19 salariés	20 à 49 salariés	50 salariés ou plus
Ensemble	306	100,0	190	92	14	10	0
Agriculture, sylviculture et pêche	11	3,6	11	0	0	0	0
Industrie	13	4,2	4	7	2	0	0
Construction	48	15,7	27	17	2	2	0
Commerce, transports et services divers	173	56,5	104	58	7	4	0
dont commerce, réparation auto	40	13,1	20	17	3	0	0
Administration publique, enseignement, santé, action sociale	61	19,9	44	10	3	4	0

Champ : ensemble des activités.
Source : Insee, CLAP.

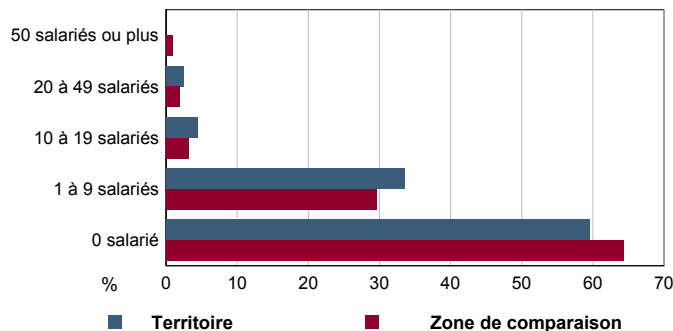
CEN T2 - Postes salariés par secteur d'activité au 31 décembre 2009

	Total	%	1 à 9 salarié(s)	10 à 19 salariés	20 à 49 salariés	50 à 99 salariés	100 salariés ou plus
Ensemble	807	100,0	304	176	327	0	0
Agriculture, sylviculture et pêche	0	0,0	0	0	0	0	0
Industrie	47	5,8	25	22	0	0	0
Construction	157	19,5	65	25	67	0	0
Commerce, transports et services divers	368	45,6	174	86	108	0	0
dont commerce, réparation auto	97	12,0	54	43	0	0	0
Administration publique, enseignement, santé, action sociale	235	29,1	40	43	152	0	0

Champ : ensemble des activités.
Source : Insee, CLAP.

CEN G1 - Répartition des établissements actifs par secteur d'activité au 31 décembre 2009


Champ : ensemble des activités.
Source : Insee, CLAP.

CEN G2 - Répartition des établissements actifs par tranche d'effectif salarié au 31 décembre 2009


Champ : ensemble des activités.
Source : Insee, CLAP.

CEN T3 - Établissements selon les sphères de l'économie au 31 décembre 2009

	Nombre	%	Postes salariés	%
Ensemble	306	100,0	807	100,0
Sphère non présenteielle	99	32,4	206	25,5
dont domaine public	0	0,0	0	0,0
Sphère présenteielle	207	67,6	601	74,5
dont domaine public	10	4,8	187	31,1

Champ : ensemble des activités.
Source : Insee, CLAP.

CEN T4 - Entreprises (sièges sociaux actifs) par secteur d'activité au 31 décembre 2009

	Nombre	%
Ensemble	264	100,0
Agriculture, sylviculture et pêche	10	3,8
Industrie	10	3,8
Construction	45	17,0
Commerce, transports et service divers	150	56,8
dont commerce, réparation auto	40	15,2
Adm. pub., enseignement, santé, action sociale	49	18,6

Champ : ensemble des activités.
Source : Insee, CLAP.

AGR T1M - Exploitations agricoles

	Nombre d'exploitations		SAU (1) moyenne (ha)	
	2000	1988	2000	1988
Toutes exploitations (2)	6	14	15	11
dont exploitations professionnelles	c	c	c	c

(1) : Superficie agricole utilisée

(2) : y compris les exploitations sans SAU

Source : AGRESTE, recensements agricoles, 1988 et 2000

AGR T2M - Superficies agricoles

	Exploitations concernées		Superficie (ha)	
	2000	1988	2000	1988
SAU (1) des exploitations sièges	6	14	88	159
Terres labourables	3	3	1	2
dont céréales	c	3	c	1
Superficie fourragère principale	5	13	87	154
dont superficie toujours en herbe	5	13	87	154
Superficie en fermage (2)	3	5	53	86

(1) : Superficie agricole utilisée

(2) : Superficie en ha ou parc en propriété et copropriété

Source : AGRESTE, recensements agricoles 1988 et 2000

AGR T3M - Cheptel

	Exploitations concernées		Effectif	
	2000	1988	2000	1988
Bovins	c	6	c	184
dont vaches	c	3	c	59
Volailles	3	10	81	138

Source : AGRESTE, recensements agricoles 1988 et 2000

AGR T4M - Orientation technico-économique des exploitations

	Exploitations		Superficie agricole utilisée (ha)	
	2000	1988	2000	1988
Ensemble	6	14	88	159
dont : grandes cultures	0	0	0	0
légumes, fruits, viticulture	c	c	c	c
bovins	c	3	c	123
autres animaux	0	c	0	c

Source : AGRESTE, recensements agricoles 1988 et 2000

AGR G1M - Répartition de la SAU selon les principales orientations technico-économiques en 2000

 Graphique non éditable
pour cause de secret statistique

AGR T5M - Population - Main d'oeuvre

	2000	1988
Chefs d'exploitations et coexploitants	7	16
dont à temps complet	3	5
Population familiale active sur les exploitations	16	30
Unités de travail annuel (y.c. ETA-CUMA) (1)	7	12
dont : UTA familiales	7	12
UTA salariées	0	0

(1) : Entreprises de travaux agricoles (ETA), Coopératives d'utilisation de matériel agricole (CUMA)

Source : AGRESTE, recensements agricoles 1988 et 2000

AGR G2M - Répartition des chefs d'exploitation et coexploitants selon l'âge en 2000

 Graphique non éditable
pour cause de secret statistique

TOU T1 - Nombre et capacité des hôtels selon le nombre d'étoiles
TOU G1 - Évolution 2007 - 2011 des chambres d'hôtels et d'emplacements de camping(1) selon le nombre d'étoiles

	au 01/01/2011		au 01/01/2007	
	Hôtels	Chambres	Hôtels	Chambres
Ensemble	2	77	2	77
0 étoile	0	0	0	0
1 étoile	0	0	0	0
2 étoiles	1	41	1	41
3 étoiles	1	36	1	36
4 étoiles ou plus	0	0	0	0

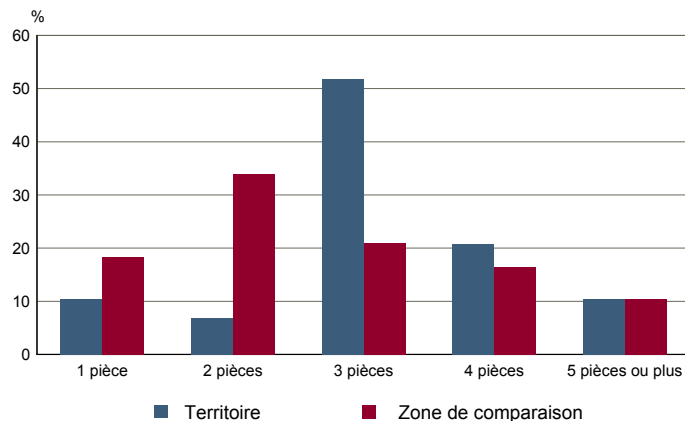
Source : Insee, Direction du tourisme - hébergements touristiques.

Graphique non éditable
données à zéro
ou
évolution nulle

TOU T2 - Nombre et capacité des campings selon le nombre d'étoiles
TOU G2 - Répartition en 2008 des résidences secondaires selon le nombre de pièces

	au 01/01/2011		au 01/01/2007	
	Terrains	Emplacements	Terrains	Emplacements
Ensemble	0	0	0	0
1 étoile	0	0	0	0
2 étoiles	0	0	0	0
3 étoiles	0	0	0	0
4 étoiles	0	0	0	0

Source : Insee, Direction du tourisme - hébergements touristiques.

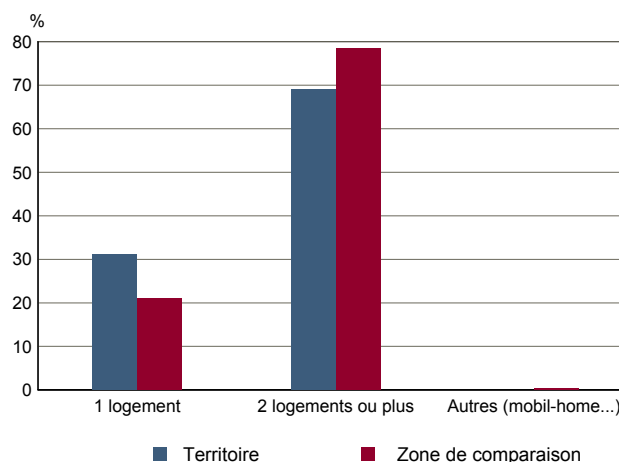


Source : Insee, RP2008 exploitation principale.

TOU T3 - Résidences secondaires en 2008 selon la période d'achèvement
TOU G3 - Répartition en 2008 des résidences secondaires selon le nombre de logements

	Nombre	%
Ensemble des logements	2 349	100,0
dont résidences secondaires	30	1,3
Résidences secondaires construites avant 2006	28	100,0
Avant 1949	4	14,8
De 1949 à 1974	9	33,3
De 1975 à 1989	12	44,4
De 1990 à 2005	2	7,4

Source : Insee, RP2008 exploitation principale.



Source : Insee, RP2008 exploitation principale.