

POP T1M - Population

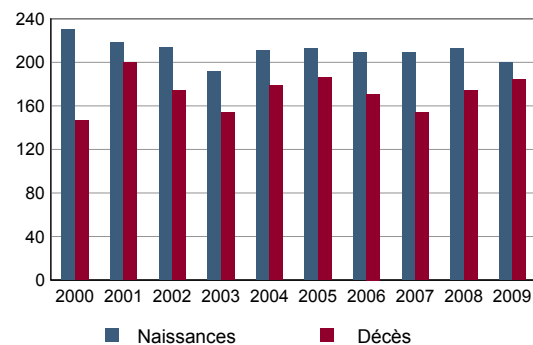
	1968	1975	1982	1990	1999	2008
Population	16 352	18 173	18 412	17 614	17 152	16 271
Densité moyenne (hab/km ²)	1 802,9	2 003,6	2 030,0	1 942,0	1 891,1	1 793,9

Sources : Insee, RP1968 à 1990 dénombremments - RP1999 et RP2008 exploitations principales.

POP T2M - Indicateurs démographiques

	1968 à 1975	1975 à 1982	1982 à 1990	1990 à 1999	1999 à 2008
Variation annuelle moyenne de la population en %	+1,5	+0,2	-0,6	-0,3	-0,6
- due au solde naturel en %	+1,4	+1,2	+0,8	+0,5	+0,2
- due au solde apparent des entrées sorties en %	+0,1	-1,0	-1,4	-0,8	-0,8
Taux de natalité en ‰	23,4	20,6	17,4	13,6	12,4
Taux de mortalité en ‰	9,2	8,7	8,9	9,0	10,3

Sources : Insee, RP1968 à 1990 dénombremments - RP1999 et RP2008 exploitations principales - État civil.

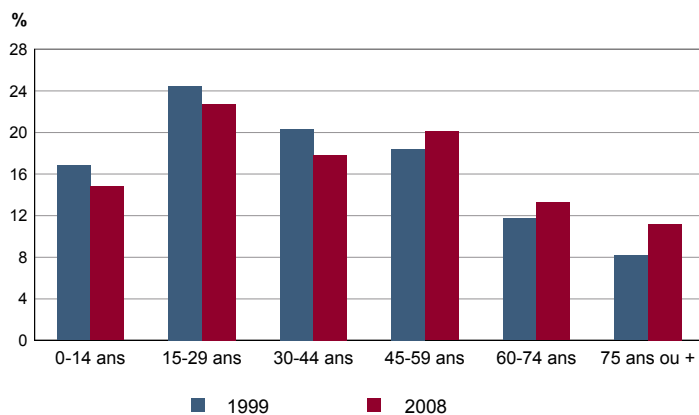
POP G1 - Naissances et décès


Source : Insee, État civil.

POP T3 - Population par sexe et âge en 2008

	Hommes	%	Femmes	%
Ensemble	7 598	100,0	8 673	100,0
0 à 14 ans	1 238	16,3	1 172	13,5
15 à 29 ans	1 886	24,8	1 819	21,0
30 à 44 ans	1 496	19,7	1 406	16,2
45 à 59 ans	1 478	19,5	1 790	20,6
60 à 74 ans	940	12,4	1 218	14,0
75 à 89 ans	525	6,9	1 126	13,0
90 ans ou plus	35	0,5	142	1,6
0 à 19 ans	1 865	24,5	1 767	20,4
20 à 64 ans	4 660	61,3	4 894	56,4
65 ans ou plus	1 072	14,1	2 013	23,2

Source : Insee, RP2008 exploitation principale.

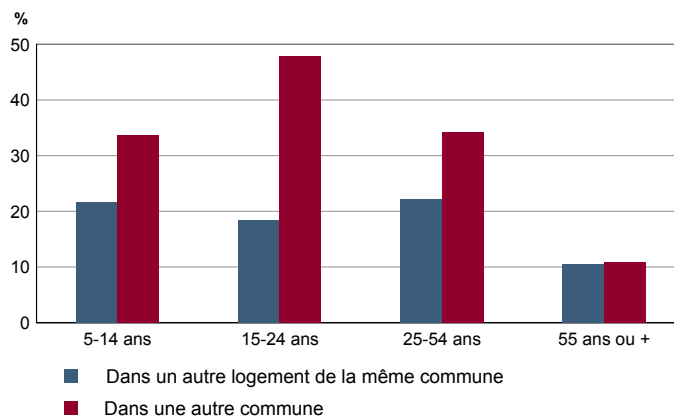
POP G2 - Population par grande tranche d'âge


Sources : Insee, RP1999 et RP2008 exploitations principales.

POP T4M - Lieu de résidence 5 ans auparavant

	2008	%
Personnes de 5 ans ou plus habitant 5 ans auparavant	15 382	100,0
Le même logement	8 256	53,7
Un autre logement de la même commune	2 721	17,7
Une autre commune du même département	2 472	16,1
Un autre département de la même région	629	4,1
Une autre région de France métropolitaine	965	6,3
Un Dom	15	0,1
Hors de France métropolitaine ou d'un Dom	324	2,1

Source : Insee, RP2008 exploitation principale.

POP G3 - Part en 2008 des personnes qui résidaient dans un autre logement 5 ans auparavant selon l'âge


Source : Insee, RP2008 exploitation principale.

POP T5 - Population de 15 ans ou plus selon la catégorie socioprofessionnelle

	2008	%	1999	%
Ensemble	13 858	100,0	14 357	100,0
Agriculteurs exploitants	6	0,0	9	0,1
Artisans, commerçants, chefs d'entreprise	268	1,9	372	2,6
Cadres et professions intellectuelles supérieures	694	5,0	785	5,5
Professions intermédiaires	1 624	11,7	1 714	11,9
Employés	2 185	15,8	2 709	18,9
Ouvriers	2 503	18,1	2 348	16,4
Retraités	3 713	26,8	2 867	20,0
Autres personnes sans activité professionnelle	2 865	20,7	3 553	24,7

Sources : Insee, RP1999 et RP2008 exploitations complémentaires.

POP T6 - Population de 15 ans ou plus par sexe, âge et catégorie socioprofessionnelle en 2008

	Hommes	Femmes	Part en % de la population âgée de		
			15 à 24 ans	25 à 54 ans	55 ans ou +
Ensemble	6 331	7 528	100,0	100,0	100,0
Agriculteurs exploitants	6	0	0,0	0,1	0,1
Artisans, commerçants, chefs d'entreprise	169	99	0,4	3,1	1,3
Cadres et professions intellectuelles supérieures	411	283	0,5	8,1	3,5
Professions intermédiaires	788	836	7,4	20,1	3,7
Employés	480	1 705	16,7	24,5	4,7
Ouvriers	1 945	558	18,0	29,8	3,7
Retraités	1 504	2 209	0,0	0,6	71,9
Autres personnes sans activité professionnelle	1 028	1 837	56,9	13,8	11,2

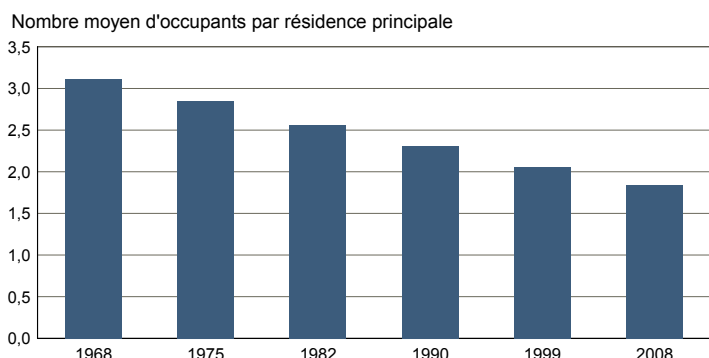
Source : Insee, RP2008 exploitation complémentaire.

FAM T1 - Ménages selon la structure familiale

	Nombre de ménages				Population des ménages	
	2008	%	1999	%	2008	1999
Ensemble	8 387	100,0	8 072	100,0	15 457	16 657
Ménages d'une personne	4 399	52,4	3 529	43,7	4 399	3 529
- hommes seuls	1 772	21,1	1 390	17,2	1 772	1 390
- femmes seules	2 627	31,3	2 139	26,5	2 627	2 139
Autres ménages sans famille	173	2,1	160	2,0	413	382
Ménages avec famille(s)	3 815	45,5	4 383	54,3	10 645	12 746
dont la famille principale est :						
- un couple sans enfant	1 657	19,8	1 790	22,2	3 361	3 639
- un couple avec enfant(s)	1 286	15,3	1 762	21,8	4 957	6 922
- une famille monoparentale	873	10,4	831	10,3	2 327	2 185

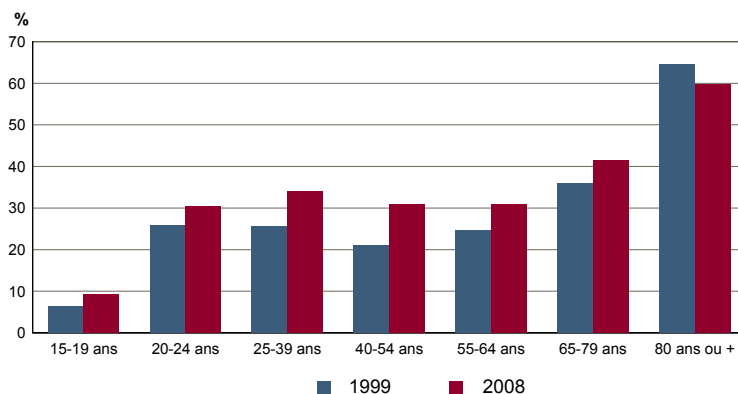
Sources : Insee, RP1999 et RP2008 exploitations complémentaires.

FAM G1M - Évolution de la taille des ménages



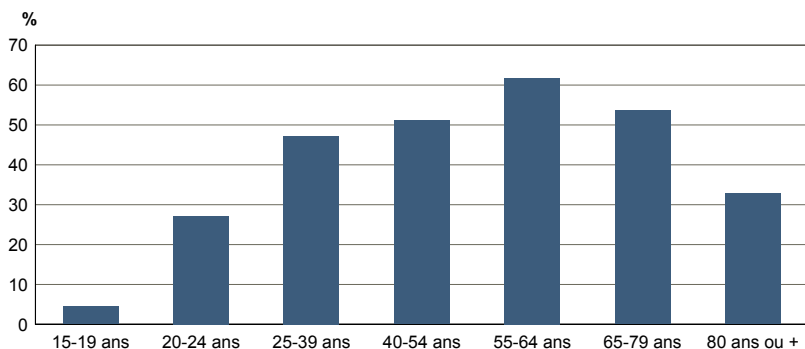
Sources : Insee, RP1968 à 1990 dénombremments - RP1999 et RP2008 exploitations principales.

FAM G2 - Personnes de 15 ans ou plus vivant seules selon l'âge - population des ménages



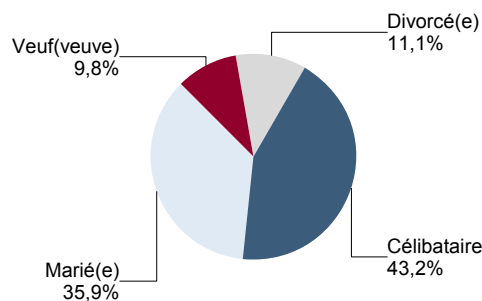
Sources : Insee, RP1999 et RP2008 exploitations principales.

FAM G3 - Personnes de 15 ans ou plus déclarant vivre en couple selon l'âge en 2008



Source : Insee, RP2008 exploitation principale.

FAM G4 - État matrimonial légal des personnes de 15 ans ou plus en 2008



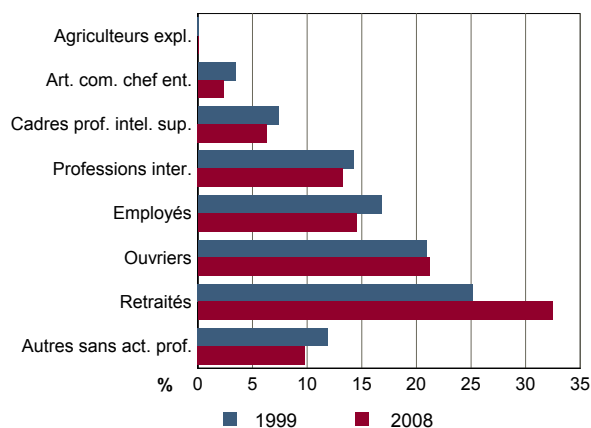
Source : Insee, RP2008 exploitation principale.

FAM T2 - Ménages selon la catégorie socioprofessionnelle de la personne de référence en 2008

	Ménages	%	Population des ménages	%
Ensemble	8 387	100,0	15 457	100,0
Agriculteurs exploitants	6	0,1	22	0,1
Artisans, commerçants, chefs d'entreprise	197	2,4	437	2,8
Cadres et professions intellectuelles sup.	531	6,3	1 106	7,2
Professions intermédiaires	1 114	13,3	2 099	13,6
Employés	1 219	14,5	2 234	14,5
Ouvriers	1 777	21,2	4 014	26,0
Retraités	2 721	32,4	4 173	27,0
Autres pers. sans activité professionnelle	821	9,8	1 373	8,9

Source : Insee, RP2008 exploitation complémentaire.

FAM G5 - Ménages selon la catégorie socio-professionnelle de la personne de référence



Sources : Insee, RP1999 et RP2008 exploitations complémentaires.

FAM T3 - Composition des familles

	2008	%	1999	%
Ensemble	3 827	100,0	4 395	100,0
Couples avec enfant(s)	1 286	33,6	1 762	40,1
Familles monoparentales :	880	23,0	842	19,2
hommes seuls avec enfant(s)	125	3,3	82	1,9
femmes seules avec enfant(s)	755	19,7	760	17,3
Couples sans enfant	1 661	43,4	1 791	40,8

Sources : Insee, RP1999 et RP2008 exploitations complémentaires.

FAM T4 - Familles selon le nombre d'enfants âgés de moins de 25 ans

	2008	%	1999	%
Ensemble	3 827	100,0	4 395	100,0
Aucun enfant	1 858	48,5	2 043	46,5
1 enfant	987	25,8	1 082	24,6
2 enfants	617	16,1	806	18,3
3 enfants	241	6,3	346	7,9
4 enfants ou plus	123	3,2	118	2,7

Sources : Insee, RP1999 et RP2008 exploitations complémentaires.

EMP T1 - Population de 15 à 64 ans par type d'activité

	2008	1999
Ensemble	10 776	11 495
Actifs en %	68,1	68,8
dont :		
actifs ayant un emploi en %	56,7	58,6
chômeurs en %	11,4	10,0
Inactifs en %	31,9	31,2
élèves, étudiants et stagiaires non rémunérés en %	11,6	13,6
retraités ou préretraités en %	8,1	6,1
autres inactifs en %	12,2	11,4

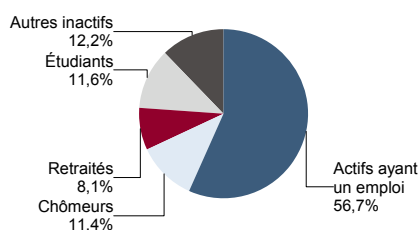
En 1999, les militaires du contingent formaient une catégorie d'actifs à part.

Sources : Insee, RP1999 et RP2008 exploitations principales.

EMP T2 - Activité et emploi de la population de 15 à 64 ans par sexe et âge en 2008

	Population	Actifs	Taux d'activité en %	Actifs ayant un emploi	Taux d'emploi en %
Ensemble	10 776	7 340	68,1	6 112	56,7
15 à 24 ans	2 511	1 154	45,9	792	31,6
25 à 54 ans	6 237	5 383	86,3	4 573	73,3
55 à 64 ans	2 027	804	39,7	746	36,8
Hommes	5 287	3 818	72,2	3 145	59,5
15 à 24 ans	1 283	606	47,2	395	30,8
25 à 54 ans	3 068	2 832	92,3	2 405	78,4
55 à 64 ans	936	380	40,5	345	36,8
Femmes	5 489	3 523	64,2	2 967	54,1
15 à 24 ans	1 228	548	44,6	398	32,4
25 à 54 ans	3 169	2 550	80,5	2 168	68,4
55 à 64 ans	1 091	424	38,9	401	36,8

Source : Insee, RP2008 exploitation principale.

EMP G1 - Population de 15 à 64 ans par type d'activité en 2008


Source : Insee, RP2008 exploitation principale.

EMP T3 - Population active de 15 à 64 ans selon la catégorie socioprofessionnelle

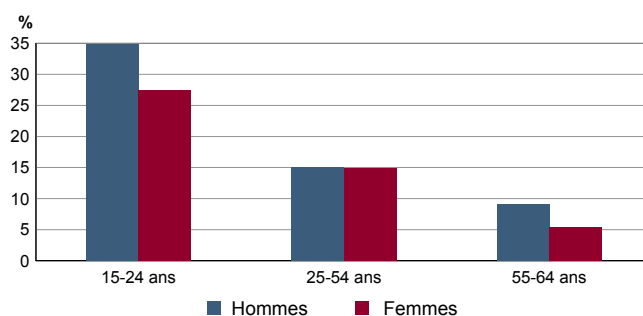
	2008	dont actifs ayant un emploi	1999	dont actifs ayant un emploi
Ensemble	7 341	6 103	8 054	6 882
dont :				
Agriculteurs exploitants	6	6	9	7
Artisans, commerçants, chefs d'entreprise	260	228	361	335
Cadres et professions intellectuelles sup.	688	675	780	750
Professions intermédiaires	1 615	1 468	1 714	1 619
Employés	2 167	1 817	2 709	2 248
Ouvriers	2 485	1 908	2 348	1 923

Sources : Insee, RP1999 et RP2008 exploitations complémentaires.

EMP T4 - Chômage (au sens du recensement) des 15-64 ans

	2008	1999
Nombre de chômeurs	1 229	1 144
Taux de chômage en %	16,7	14,5
Taux de chômage des hommes en %	17,6	13,7
Taux de chômage des femmes en %	15,8	15,3
Part des femmes parmi les chômeurs en %	45,2	50,9

Sources : Insee, RP1999 et RP2008 exploitations principales.

EMP G2 - Taux de chômage (au sens du recensement) des 15-64 ans par sexe et âge en 2008


Source : Insee, RP2008 exploitation principale.

EMP T5 - Emploi et activité

	2008	1999
Nombre d'emplois dans la zone	17 698	15 725
Actifs ayant un emploi résidant dans la zone	6 176	6 757
Indicateur de concentration d'emploi	286,5	232,7
Taux d'activité parmi les 15 ans ou plus en %	53,4	55,6

L'indicateur de concentration d'emploi est égal au nombre d'emplois dans la zone pour 100 actifs ayant un emploi résidant dans la zone.

Sources : Insee, RP1999 et RP2008 exploitations principales lieu de résidence et lieu de travail.

EMP T6 - Emplois selon le statut professionnel

	2008	%	1999	%
Ensemble	17 698	100,0	15 725	100,0
Salariés	16 643	94,0	14 747	93,8
dont femmes	8 686	49,1	7 384	47,0
dont temps partiel	3 048	17,2	2 953	18,8
Non salariés	1 055	6,0	978	6,2
dont femmes	383	2,2	308	2,0
dont temps partiel	69	0,4	82	0,5

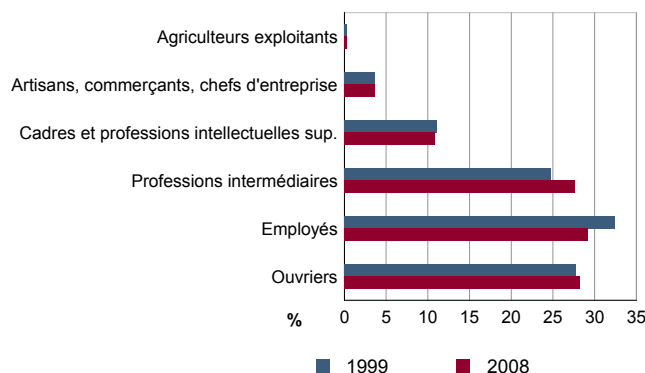
Sources : Insee, RP1999 et RP2008 exploitations principales lieu de travail.

EMP T7 - Emplois par catégorie socioprofessionnelle en 2008

	Nombre	%
Ensemble	17 483	100,0
Agriculteurs exploitants	47	0,3
Artisans, commerçants, chefs d'entreprise	641	3,7
Cadres et professions intellectuelles sup.	1 909	10,9
Professions intermédiaires	4 832	27,6
Employés	5 115	29,3
Ouvriers	4 938	28,2

Source : Insee, RP2008 exploitation complémentaire lieu de travail.

EMP G3 - Emplois par catégorie socioprofessionnelle



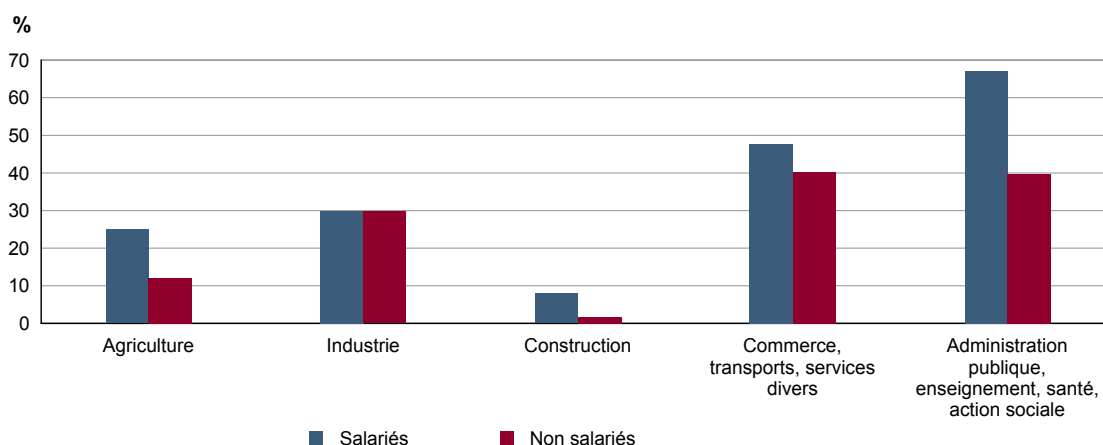
Sources : Insee, RP1999 et RP2008 exploitations complémentaires lieu de travail.

EMP T8 - Emplois selon le secteur d'activité

	2008				1999	
	Nombre	%	dont femmes en %	dont salariés en %	Nombre	%
Ensemble	17 483	100,0	50,6	94,6	15 833	100,0
Agriculture	132	0,8	22,2	75,4	119	0,8
Industrie	2 787	15,9	29,9	96,6	2 982	18,8
Construction	537	3,1	7,3	88,6	394	2,5
Commerce, transports, services divers	7 066	40,4	47,1	92,0	5 298	33,5
Administration publique, enseignement, santé, action sociale	6 960	39,8	66,4	97,2	7 040	44,5

Sources : Insee, RP1999 et RP2008 exploitations complémentaires lieu de travail.

EMP G4 - Taux de féminisation des emplois par statut et secteur d'activité en 2008



Source : Insee, RP2008 exploitation complémentaire lieu de travail.

ACT T1 - Population de 15 ans ou plus ayant un emploi selon le statut en 2008

	Nombre	%	dont % temps partiel	dont % femmes
Ensemble	6 171	100,0	17,4	48,5
Salariés	5 727	92,8	18,2	49,5
Non salariés	445	7,2	6,4	35,0

Source : Insee, RP2008 exploitation principale.

ACT T2 - Statut et condition d'emploi des 15 ans ou plus selon le sexe en 2008

	Hommes	%	Femmes	%
Ensemble	3 180	100,0	2 991	100,0
Salariés	2 891	90,9	2 836	94,8
Titulaires de la fonction publique et contrats à durée indéterminée	2 306	72,5	2 187	73,1
Contrats à durée déterminée	242	7,6	441	14,7
Intérim	173	5,4	28	0,9
Emplois aidés	30	0,9	55	1,8
Apprentissage - stage	140	4,4	124	4,2
Non salariés	289	9,1	156	5,2
Indépendants	146	4,6	72	2,4
Employeurs	137	4,3	74	2,5
Aides familiaux	6	0,2	10	0,3

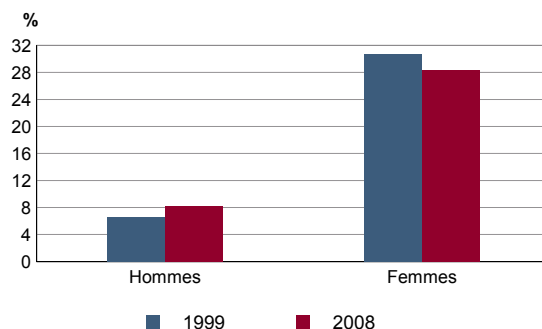
Source : Insee, RP2008 exploitation principale.

ACT T3 - Salariés de 15 à 64 ans par sexe, âge et temps partiel en 2008

	Hommes	dont % temps partiel	Femmes	dont % temps partiel
Ensemble	2 865	7,7	2 815	28,4
15 à 24 ans	382	15,7	390	32,9
25 à 54 ans	2 216	5,8	2 060	27,6
55 à 64 ans	267	11,4	365	28,0

Source : Insee, RP2008 exploitation principale.

ACT G1 - Part des salariés de 15 ans ou plus à temps partiel par sexe



Sources : Insee, RP1999 et RP2008 exploitations principales.

ACT T4 - Lieu de travail des actifs de 15 ans ou plus ayant un emploi qui résident dans la zone

	2008	%	1999	%
Ensemble	6 171	100,0	6 756	100,0
Travaillent :				
dans la commune de résidence	4 484	72,7	5 215	77,2
dans une commune autre que la commune de résidence	1 687	27,3	1 541	22,8
située dans le département de résidence	1 351	21,9	1 198	17,7
située dans un autre département de la région de résidence	230	3,7	231	3,4
située dans une autre région en France métropolitaine	101	1,6	103	1,5
située dans une autre région hors de France métropolitaine (Dom, Com, étranger)	5	0,1	9	0,1

Sources : Insee, RP1999 et RP2008 exploitations principales.

DEFM T1 - Catégories de demandeurs d'emploi inscrits en fin de mois selon le sexe et l'âge

	Demandeurs de catégorie ABC					Demandeurs de catégorie A				
	Au 31 décembre 2010				Evolution 2009-2010 en %			Au 31 décembre 2010		
	Ensemble	%	Hommes	Femmes	Ensemble	Hommes	Femmes	Ensemble	Hommes	Femmes
Ensemble	1 276	100,0	648	628	-4,0	-9,2	2,1	856	459	397
15 à 24 ans	254	19,9	122	132	-14,2	-23,3	-3,6	174	86	88
25 à 49 ans	811	63,6	431	380	-3,8	-8,7	2,4	530	289	241
50 ans ou plus	211	16,5	95	116	11,1	14,5	8,4	152	84	68
Chômeurs de longue durée	477	100,0	247	230	18,7	21,7	15,6	///	///	///
15 à 24 ans	44	9,2	20	24	15,8	0,0	33,3	///	///	///
25 à 49 ans	315	66,0	167	148	15,4	9,9	22,3	///	///	///
50 ans ou plus	118	24,7	60	58	29,7	93,5	-3,3	///	///	///

/// : information(s) non disponible(s) pour ce niveau géographique

Champ : demandeurs d'emploi inscrits à Pôle emploi, tenus de faire des actes positifs de recherche d'emploi.

Source : Pôle emploi, Dares, Statistiques du marché du travail.

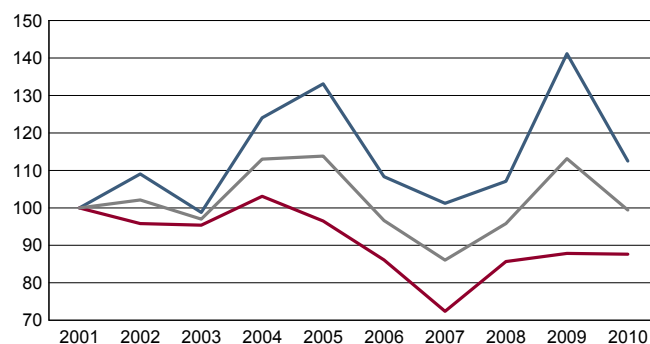
DEFM G1 - Evolution des DEFM de catégorie A selon l'âge


Indice base 100 en 2001

— moins de 25 ans — 50 ans ou plus

Champ : demandeurs d'emploi inscrits à Pôle emploi, tenus de faire des actes positifs de recherche d'emploi, sans emploi.

Source : Pôle emploi, Dares, Statistiques du marché du travail.

DEFM G2 - Evolution des DEFM de catégorie A selon le sexe


Indice base 100 en 2001

— Hommes — Femmes — Ensemble

Champ : demandeurs d'emploi inscrits à Pôle emploi, tenus de faire des actes positifs de recherche d'emploi, sans emploi.

Source : Pôle emploi, Dares, Statistiques du marché du travail.

DEFM T2 - Motif d'inscription des demandeurs d'emploi

	Demandeurs de catégorie ABC					Demandeurs de catégorie A			
	Au 31 décembre 2010			Evol 2009-2010 en %		Au 31 décembre 2010			dont femmes
	Ensemble	%	dont femmes	Ensemble	Femmes	Ensemble	%		
Ensemble	1 276	100,0	628	-4,0	2,1	856	100,0	397	
dont : licenciement	87	6,8	40	-35,6	-36,5	59	6,9	27	
démission	21	1,6	14	-8,7	-6,7	14	1,6	7	
fin de contrat à durée limitée	389	30,5	173	-12,6	3,0	252	29,4	108	
première entrée	34	2,7	21	-26,1	-22,2	31	3,6	19	

Champ : demandeurs d'emploi inscrits à Pôle emploi, tenus de faire des actes positifs de recherche d'emploi.

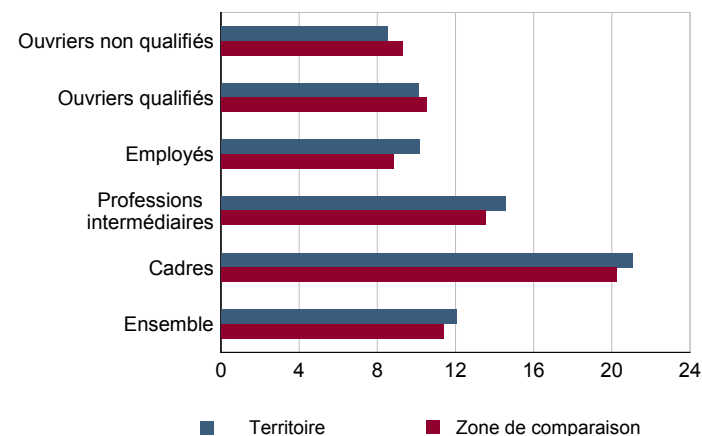
Source : Pôle emploi, Dares, Statistiques du marché du travail.

SAL T1 - Salaire net horaire moyen (en euros) selon la catégorie socioprofessionnelle en 2009

	Ensemble	Temps complet	Temps non complet	Temps complet	
				Femmes	Hommes
Ensemble	11,8	12,0	9,8	10,6	12,7
Cadres	21,1	21,1	21,2	18,1	22,5
Professions intermédiaires	14,4	14,5	13,1	13,0	15,4
Employés	9,9	10,2	8,2	8,8	11,1
Ouvriers qualifiés	10,1	10,1	9,4	9,1	10,2
Ouvriers non qualifiés	8,3	8,5	7,3	7,6	8,8

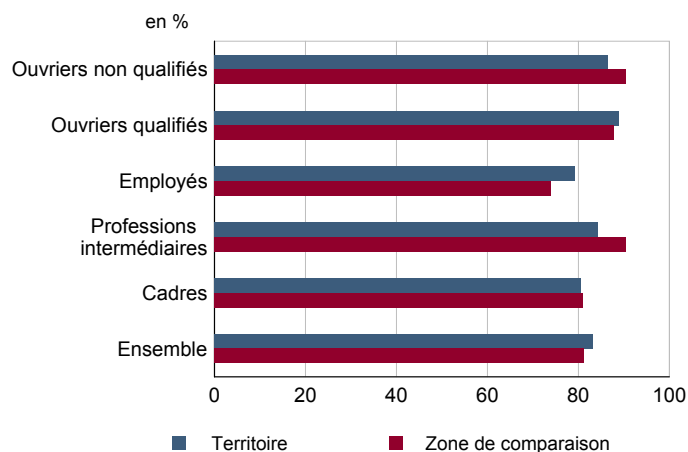
Champ : tableaux standards, poste principal non annexe.

Source : Insee, DADS - Fichier Salariés au lieu de résidence.

SAL G1 - Salaire net horaire moyen (en euros) des salariés à temps complet selon la CS en 2009


Champ : tableaux standards, poste principal non annexe

Source : Insee, DADS - Fichier Salariés au lieu de résidence.

SAL G2 - Rapport du salaire net horaire moyen femmes / hommes à temps complet selon la CS en 2009


Champ : tableaux standards, poste principal non annexe.

Source : Insee, DADS - Fichier Salariés au lieu de résidence.

SAL T2 - Salaire net horaire moyen (en euros) selon l'âge en 2009

	Temps complet		Temps non complet	
	Femmes	Hommes	Femmes	Hommes
18 - 25 ans	8,4	9,2	8,2	8,4
26 - 49 ans	10,8	13,1	9,0	11,1
50 ans ou plus	11,7	14,9	10,8	12,4

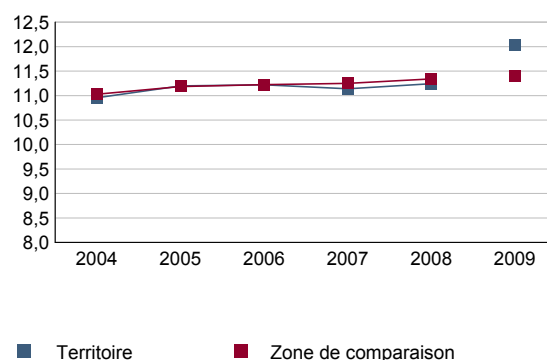
Note : les moins de 18 ans et les non déclarés sont exclus.

Champ : tableaux standards, poste principal non annexe.

Source : Insee, DADS - Fichier Salariés au lieu de résidence.

SAL G3 - Évolution du salaire horaire moyen des salariés à temps complet

En euros de 2009



Note : le champ a été étendu en 2009 à la fonction publique d'État.

Champ : tableaux standards, poste principal non annexe.

Source : Insee, DADS - Fichier Salariés au lieu de résidence.

Impôts et revenus des foyers fiscaux
REV T1 - Impôts sur le revenu des foyers fiscaux

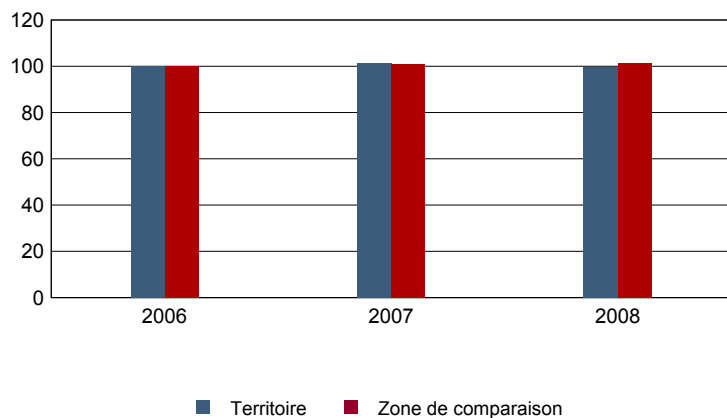
	2008	Evolution 2006-2008 (1) en %
Ensemble des foyers fiscaux	10 130	0,2
Revenu net déclaré (K Euros)	180 206	-0,3
Revenu net déclaré moyen (Euros)	17 789	-0,6
Impôt moyen (Euros)	768	-6,1
Foyers fiscaux imposables	4 563	-2,4
Proportion	45,0 (%)	-1,2 points
Revenu net déclaré (K Euros)	134 127	-1,1
Revenu net déclaré moyen (Euros)	29 394	1,4
Foyers fiscaux non imposables	5 567	2,5
Proportion	55,0 (%)	1,2 points
Revenu net déclaré (en K Euros)	46 079	1,9
Revenu net déclaré moyen (Euros)	8 277	-0,6

(1) : les valeurs des années antérieures à 2008 sont exprimées en euros constants de 2008.

Source : DGFIP, Impôt sur le revenu des personnes physiques.

REV G1 - Evolution du revenu net déclaré moyen - Ensemble des foyers fiscaux

Indices base 100 en 2006 - Euros de 2008 (1)



(1) : les valeurs des années antérieures à 2008 sont exprimées en euros constants de 2008.

Source : DGFIP, Impôt sur le revenu des personnes physiques.

Revenus fiscaux des ménages
REV T2 - Ménages fiscaux

	2009
Nombre de ménages fiscaux	7 778
Nombre de personnes dans les ménages fiscaux	14 912,5
Part des ménages fiscaux imposés en %	51,4

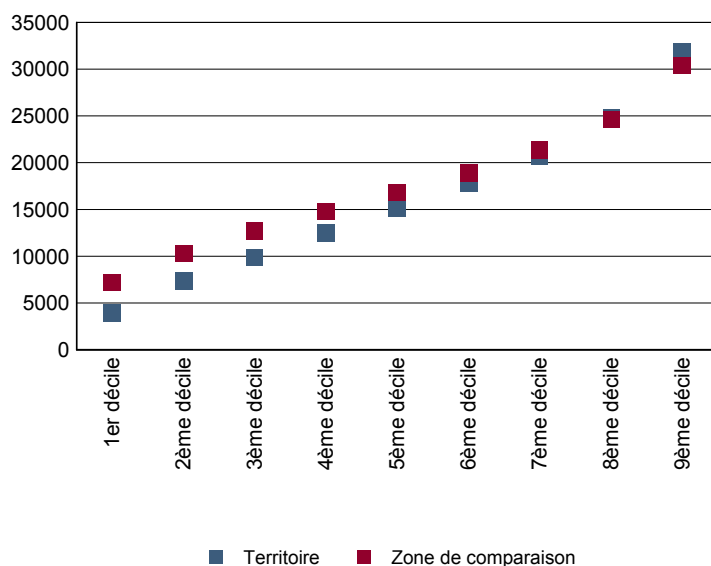
Source : Insee, Revenus fiscaux localisés des ménages.

REV T3 - Ménages : distribution des revenus déclarés en euros par unité de consommation

	2009
Médiane	15 143
Rapport interdécile (sans unité) (1)	8,12
Limite du 1er quartile	8 722
Limite du 2ème quartile (médiane)	15 143
Limite du 3ème quartile	22 631
Limite du 1er décile	3 916
Limite du 2ème décile	7 346
Limite du 3ème décile	9 894
Limite du 4ème décile	12 531
Limite du 5ème décile (médiane)	15 143
Limite du 6ème décile	17 823
Limite du 7ème décile	20 732
Limite du 8ème décile	24 760
Limite du 9ème décile	31 784

(1) : le rapport interdécile (9ème décile/1er décile) établit le rapport entre les revenus les plus élevés et les revenus les plus faibles, en ôtant de chaque côté les 10% de personnes aux revenus par unité de consommation les plus extrêmes.

Source : Insee, Revenus fiscaux localisés des ménages.

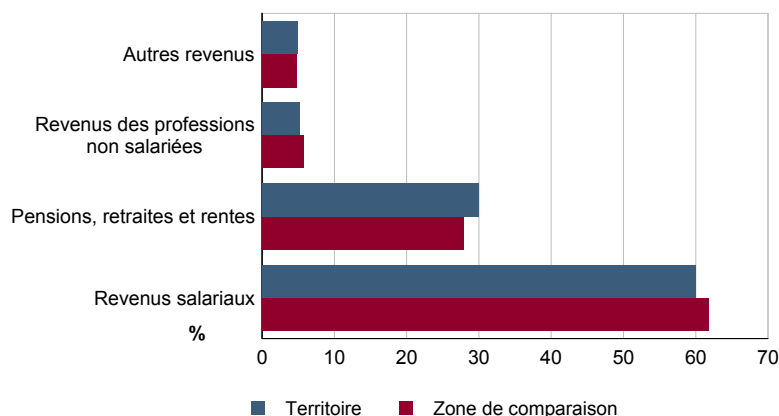
REV G2 - Ménages : distribution des revenus déclarés en euros par unité de consommation en 2009


Source : Insee, Revenus fiscaux localisés des ménages.

REV T4 - Ménages : structure des revenus déclarés

	2009
	Part en %
Revenus salariaux	60,0
Pensions, retraites et rentes	29,9
Revenus des professions non salariées	5,1
Autres revenus	4,9

Source : Insee, Revenus fiscaux localisés des ménages.

REV G3 - Ménages : structure des revenus déclarés en 2009


Source : Insee, Revenus fiscaux localisés des ménages.

LOG T1M - Évolution du nombre de logements par catégorie

	1968	1975	1982	1990	1999	2008
Ensemble	5 362	6 565	7 656	8 104	8 751	9 216
Résidences principales	4 973	6 103	6 936	7 388	8 028	8 388
Résidences secondaires et logements occasionnels	62	100	179	244	240	189
Logements vacants	327	362	541	472	483	639

Sources : Insee, RP1968 à 1990 dénombremens - RP1999 et RP2008 exploitations principales.

LOG T2 - Catégories et types de logements

	2008	%	1999	%
Ensemble	9 216	100,0	8 751	100,0
Résidences principales	8 388	91,0	8 028	91,7
Résidences secondaires et logements occasionnels	189	2,1	240	2,7
Logements vacants	639	6,9	483	5,5
Maisons	2 025	22,0	2 053	23,5
Appartements	7 072	76,7	6 247	71,4

Sources : Insee, RP1999 et RP2008 exploitations principales.

LOG T3 - Résidences principales selon le nombre de pièces

	2008	%	1999	%
Ensemble	8 388	100,0	8 028	100,0
1 pièce	634	7,6	739	9,2
2 pièces	1 633	19,5	1 346	16,8
3 pièces	2 245	26,8	2 045	25,5
4 pièces	2 062	24,6	2 003	25,0
5 pièces ou plus	1 814	21,6	1 895	23,6

Sources : Insee, RP1999 et RP2008 exploitations principales.

LOG T4 - Nombre moyen de pièces des résidences principales

	2008	1999
Nombre moyen de pièces par résidence principale	3,5	3,5
- maison	5,0	4,9
- appartement	3,0	3,1

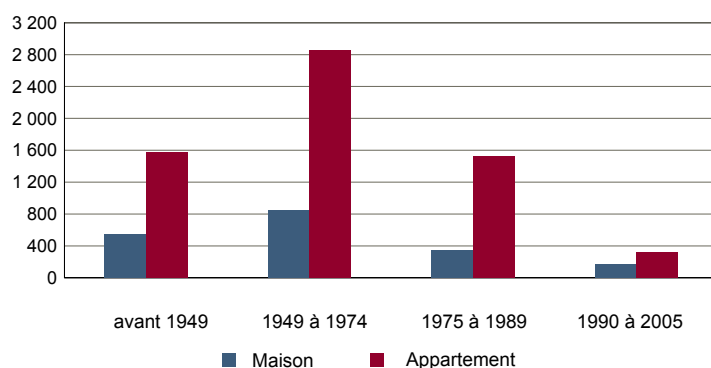
Sources : Insee, RP1999 et RP2008 exploitations principales.

LOG T5 - Résidences principales en 2008 selon la période d'achèvement

	Nombre	%
Résidences principales construites avant 2006	8 273	100,0
Avant 1949	2 124	25,7
De 1949 à 1974	3 715	44,9
De 1975 à 1989	1 948	23,6
De 1990 à 2005	486	5,9

Source : Insee, RP2008 exploitation principale.

LOG G1 - Résidences principales en 2008 selon le type de logement et la période d'achèvement



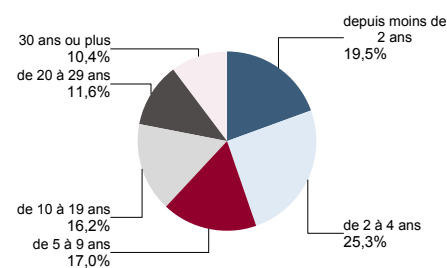
Résidences principales construites avant 2006.

Source : Insee, RP2008 exploitation principale.

LOG T6 - Ancienneté d'emménagement dans la résidence principale en 2008
LOG G2 - Ancienneté d'emménagement des ménages en 2008

	Nombre de ménages	Part des ménages en %	Population des ménages	Nombre moyen de pièces par logement	
				logement	personne
Ensemble	8 388	100,0	15 459	3,5	1,9
Depuis moins de 2 ans	1 634	19,5	2 701	2,8	1,7
De 2 à 4 ans	2 122	25,3	4 080	3,2	1,6
De 5 à 9 ans	1 430	17,0	2 950	3,4	1,6
10 ans ou plus	3 202	38,2	5 729	4,0	2,3

Source : Insee, RP2008 exploitation principale.



Source : Insee, RP2008 exploitation principale.

LOG T7 - Résidences principales selon le statut d'occupation

	2008		Ancienneté moyenne d'emménagement en année(s)	1999	
	Nombre	%		Nombre	%
Ensemble	8 388	100,0	15 459	8 028	100,0
Propriétaire	2 665	31,8	5 106	2 465	30,7
Locataire	5 503	65,6	9 835	5 282	65,8
dont d'un logement HLM loué vide	2 817	33,6	5 720	2 444	30,4
Logé gratuitement	219	2,6	518	281	3,5

Sources : Insee, RP1999 et RP2008 exploitations principales.

LOG T8M - Confort des résidences principales

	2008	%	1999	%
Ensemble	8 388	100,0	8 028	100,0
Salle de bain avec baignoire ou douche	8 204	97,8	7 774	96,8
Chauffage central collectif	3 535	42,1	3 027	37,7
Chauffage central individuel	3 415	40,7	3 230	40,2
Chauffage individuel "tout électrique"	1 302	15,5	1 392	17,3

Sources : Insee, RP1999 et RP2008 exploitations principales.

LOG T9 - Équipement automobile des ménages

	2008	%	1999	%
Ensemble	8 388	100,0	8 028	100,0
Au moins un emplacement réservé au stationnement	4 235	50,5	3 936	49,0
Au moins une voiture	5 958	71,0	5 962	74,3
- 1 voiture	4 488	53,5	4 549	56,7
- 2 voitures ou plus	1 470	17,5	1 413	17,6

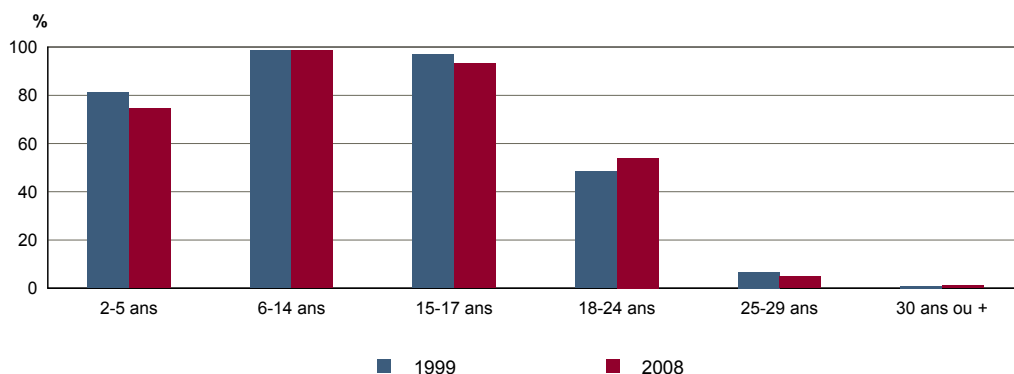
Sources : Insee, RP1999 et RP2008 exploitations principales.

FOR T1 - Scolarisation selon l'âge et le sexe en 2008

	Ensemble	Population scolarisée	Part de la population scolarisée en %		
			Ensemble	Hommes	Femmes
2 à 5 ans	637	475	74,6	72,3	76,7
6 à 14 ans	1 378	1 358	98,6	99,4	97,8
15 à 17 ans	596	555	93,2	94,7	91,9
18 à 24 ans	1 916	1 034	54,0	52,0	56,1
25 à 29 ans	1 194	59	4,9	4,8	5,1
30 ans ou plus	10 156	107	1,1	0,8	1,2

Source : Insee, RP2008 exploitation principale.

FOR G1 - Taux de scolarisation selon l'âge



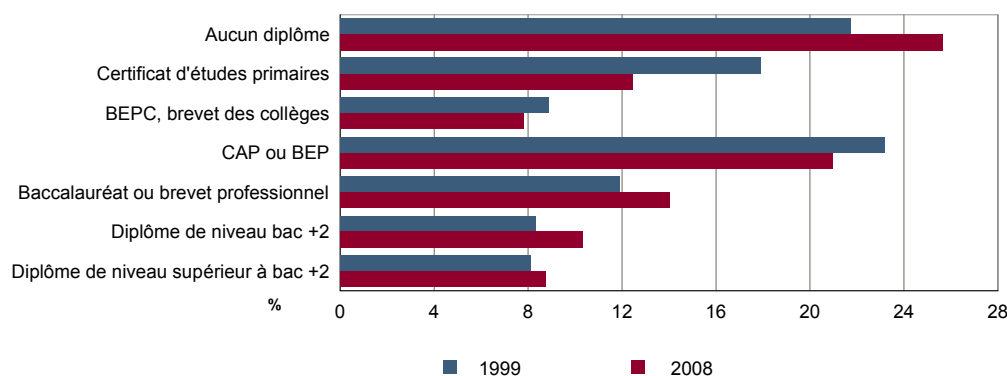
Sources : Insee, RP1999 et RP2008 exploitations principales.

FOR T2 - Diplôme le plus élevé de la population non scolarisée de 15 ans ou plus selon le sexe en 2008

	Ensemble	Hommes	Femmes
Population non scolarisée de 15 ans ou plus	12 106	5 511	6 596
Part des titulaires en % :			
- d'aucun diplôme	25,6	24,4	26,7
- du certificat d'études primaires	12,4	9,8	14,6
- du BEPC, brevet des collèges	7,8	7,1	8,4
- d'un CAP ou d'un BEP	21,0	24,7	17,9
- d'un baccalauréat ou d'un brevet professionnel	14,0	15,0	13,2
- d'un diplôme de niveau bac + 2	10,3	9,7	10,9
- d'un diplôme de niveau supérieur à bac + 2	8,7	9,3	8,3

Source : Insee, RP2008 exploitation principale.

FOR G2 - Diplôme le plus élevé de la population non scolarisée de 15 ans ou plus



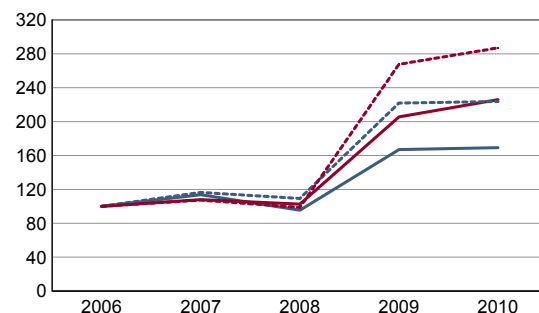
Sources : Insee, RP1999 et RP2008 exploitations principales.

DEN T1 - Créations d'entreprises par secteur d'activité en 2010

	Ensemble	%	Taux de création
Ensemble	149	100,0	12,8
Industrie	3	2,0	4,5
Construction	15	10,1	17,2
Commerce, transports, services divers	116	77,9	14,0
dont commerce et réparation auto.	63	42,3	16,5
Administration publique, enseignement, santé, action sociale	15	10,1	8,2

Champ : activités marchandes hors agriculture.

Source : Insee, REE (Sirène).

DEN G1 - Évolution des créations d'entreprises


indice base 100 en 2006

— Territoire : ensemble
- - - Territoire : entreprises individuelles
— Zone de comparaison : ensemble
- - - Zone de comparaison : entreprises individuelles

Note de lecture : application du régime de l'auto-entrepreneur à partir du 1er janvier 2009.

Champ : activités marchandes hors agriculture.

Source : Insee, REE (Sirène).

DEN T2 - Créations d'entreprises individuelles par secteur d'activité en 2010

	Entreprises individuelles créées	dont auto-entrepreneurs	Part en % dans l'ensemble des créations	
			des entreprises individuelles	des auto-entrepreneurs
Ensemble	123	87	82,6	58,4
Industrie	3	c	100,0	c
Construction	12	9	80,0	60,0
Commerce, transports, services divers	93	68	80,2	58,6
dont commerce, réparation auto.	51	35	81,0	55,6
Administration publique, enseignement, santé, action sociale	15	c	100,0	c

Champ : activités marchandes hors agriculture.

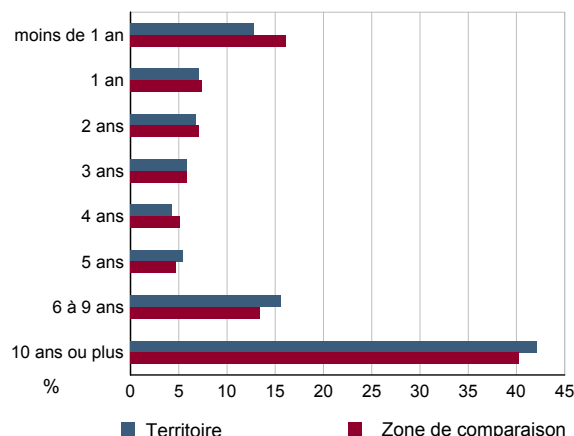
Source : Insee, REE (Sirène).

DEN T3 - Nombre d'entreprises par secteur d'activité au 1er janvier 2010

	Nombre	%
Ensemble	1 164	100,0
Industrie	67	5,8
Construction	87	7,5
Commerce, transports, services divers	827	71,0
dont commerce et réparation auto.	381	32,7
Administration publique, enseignement, santé, action sociale	183	15,7

Champ : activités marchandes hors agriculture.

Source : Insee, REE (Sirène).

DEN G2 - Âge des entreprises au 1er janvier 2010


Champ : activités marchandes hors agriculture.

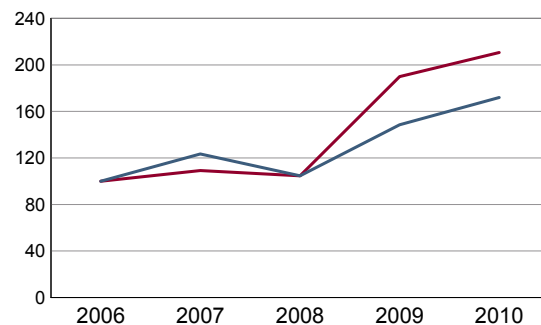
Source : Insee, REE (Sirène).

DEN T4 - Créations d'établissements par secteur d'activité en 2010

	Ensemble	%	Taux de création
Ensemble	184	100,0	12,7
Industrie	5	2,7	5,7
Construction	17	9,2	17,7
Commerce, transports, services divers	144	78,3	13,4
dont commerce et réparation auto.	76	41,3	16,1
Administration publique, enseignement, santé, action sociale	18	9,8	9,1

Champ : activités marchandes hors agriculture.

Source : Insee, REE (Sirène)

DEN G3 - Évolution des créations d'établissements


indice base 100 en 2006

— Territoire
— Zone de comparaison

Note de lecture : application du régime de l'auto-entrepreneur à partir du 1er janvier 2009.

Champ : activités marchandes hors agriculture.

Source : Insee, REE (Sirène).

DEN T5 - Nombre d'établissements par secteur d'activité au 1er janvier 2010

	Nombre	%
Ensemble	1 452	100,0
Industrie	88	6,1
Construction	96	6,6
Commerce, transports, services divers	1 071	73,8
dont commerce et réparation auto.	471	32,4
Administration publique, enseignement, santé, action sociale	197	13,6

Champ : activités marchandes hors agriculture.

Source : Insee, REE (Sirène).

CEN T1 - Établissements actifs par secteur d'activité au 31 décembre 2009

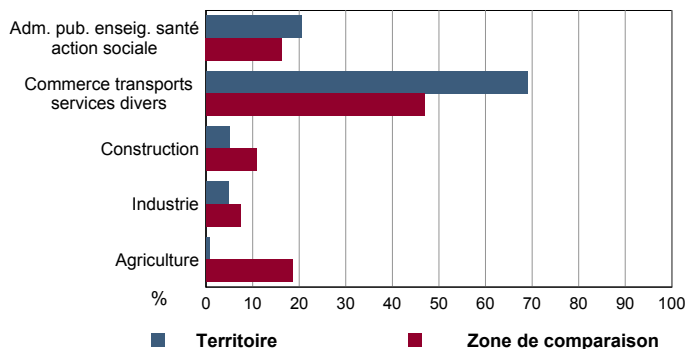
	Total	%	0 salarié	1 à 9 salarié(s)	10 à 19 salariés	20 à 49 salariés	50 salariés ou plus
Ensemble	1 884	100,0	942	714	102	74	52
Agriculture, sylviculture et pêche	12	0,6	10	0	1	0	1
Industrie	91	4,8	44	33	6	5	3
Construction	95	5,0	56	32	4	2	1
Commerce, transports et services divers	1 299	68,9	652	548	56	28	15
dont commerce, réparation auto	480	25,5	268	172	26	11	3
Administration publique, enseignement, santé, action sociale	387	20,5	180	101	35	39	32

Champ : ensemble des activités.
Source : Insee, CLAP.

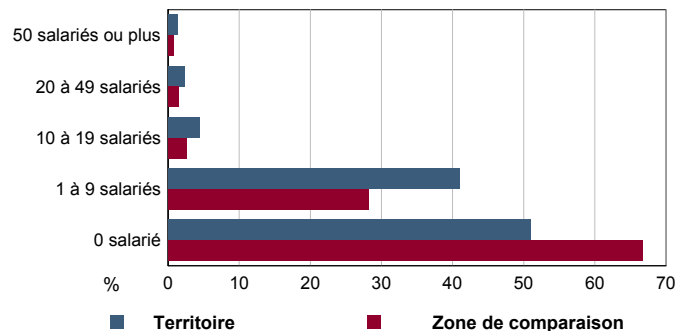
CEN T2 - Postes salariés par secteur d'activité au 31 décembre 2009

	Total	%	1 à 9 salarié(s)	10 à 19 salariés	20 à 49 salariés	50 à 99 salariés	100 salariés ou plus
Ensemble	17 571	100,0	2 165	1 367	2 315	1 951	9 773
Agriculture, sylviculture et pêche	131	0,7	0	10	0	0	121
Industrie	3 719	21,2	116	88	145	93	3 277
Construction	287	1,6	111	57	43	76	0
Commerce, transports et services divers	5 112	29,1	1 647	742	887	747	1 089
dont commerce, réparation auto	1 576	9,0	532	345	331	121	247
Administration publique, enseignement, santé, action sociale	8 322	47,4	291	470	1 240	1 035	5 286

Champ : ensemble des activités.
Source : Insee, CLAP.

CEN G1 - Répartition des établissements actifs par secteur d'activité au 31 décembre 2009


Champ : ensemble des activités.
Source : Insee, CLAP.

CEN G2 - Répartition des établissements actifs par tranche d'effectif salarié au 31 décembre 2009


Champ : ensemble des activités.
Source : Insee, CLAP.

CEN T3 - Établissements selon les sphères de l'économie au 31 décembre 2009

	Nombre	%	Postes salariés	%
Ensemble	1 884	100,0	17 571	100,0
Sphère non présenteielle	452	24,0	5 049	28,7
dont domaine public	1	0,2	4	0,1
Sphère présenteielle	1 432	76,0	12 522	71,3
dont domaine public	121	8,4	5 352	42,7

Champ : ensemble des activités.
Source : Insee, CLAP.

CEN T4 - Entreprises (sièges sociaux actifs) par secteur d'activité au 31 décembre 2009

	Nombre	%
Ensemble	1 434	100,0
Agriculture, sylviculture et pêche	9	0,6
Industrie	68	4,7
Construction	86	6,0
Commerce, transports et sevice divers	1 017	70,9
dont commerce, réparation auto	389	27,1
Adm. pub., enseignement, santé, action sociale	254	17,7

Champ : ensemble des activités.
Source : Insee, CLAP.

AGR T1M - Exploitations agricoles

	Nombre d'exploitations		SAU (1) moyenne (ha)	
	2000	1988	2000	1988
Toutes exploitations (2)	9	11	5	17
dont exploitations professionnelles	3	4	9	37

(1) : Superficie agricole utilisée

(2) : y compris les exploitations sans SAU

Source : AGRESTE, recensements agricoles, 1988 et 2000

AGR T2M - Superficies agricoles

	Exploitations concernées		Superficie (ha)	
	2000	1988	2000	1988
SAU (1) des exploitations sièges	6	9	49	187
Terres labourables	0	c	0	c
dont céréales	0	c	0	c
Superficie fourragère principale	4	8	47	180
dont superficie toujours en herbe	4	8	47	180
Superficie en fermage (2)	3	5	10	42

(1) : Superficie agricole utilisée

(2) : Superficie en ha ou parc en propriété et copropriété

Source : AGRESTE, recensements agricoles 1988 et 2000

AGR T3M - Cheptel

	Exploitations concernées		Effectif	
	2000	1988	2000	1988
Bovins	c	3	c	133
dont vaches	c	c	c	c
Volailles	0	4	0	71

Source : AGRESTE, recensements agricoles 1988 et 2000

AGR T4M - Orientation technico-économique des exploitations

	Exploitations		Superficie agricole utilisée (ha)	
	2000	1988	2000	1988
Ensemble	6	9	49	187
dont : grandes cultures	0	0	0	0
légumes, fruits, viticulture	c	c	c	c
bovins	0	c	0	c
autres animaux	4	5	47	60

Source : AGRESTE, recensements agricoles 1988 et 2000

AGR G1M - Répartition de la SAU selon les principales orientations technico-économiques en 2000

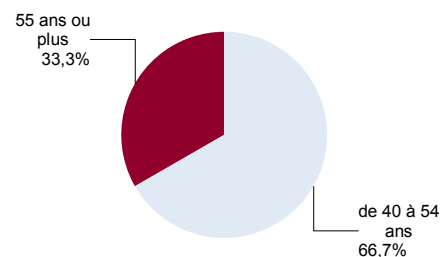
Graphique non éditable
pour cause de secret statistique

AGR T5M - Population - Main d'oeuvre

	2000	1988
Chefs d'exploitations et coexploitants	9	12
dont à temps complet	3	3
Population familiale active sur les exploitations	11	14
Unités de travail annuel (y.c. ETA-CUMA) (1)	13	9
dont : UTA familiales	c	9
UTA salariées	c	0

(1) : Entreprises de travaux agricoles (ETA), Coopératives d'utilisation de matériel agricole (CUMA)

Source : AGRESTE, recensements agricoles 1988 et 2000

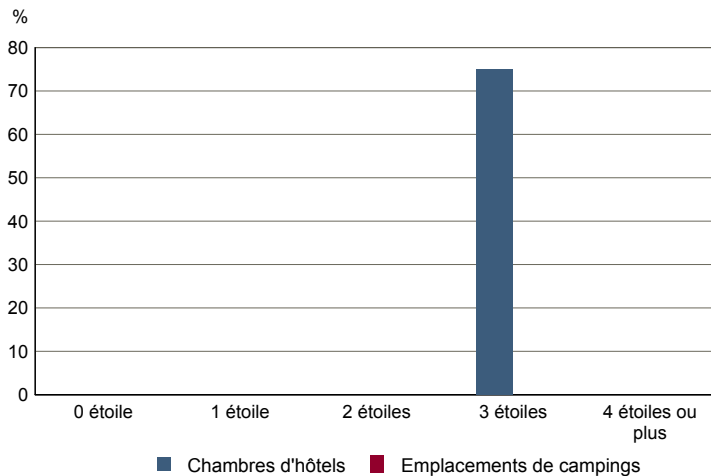
AGR G2M - Répartition des chefs d'exploitation et coexploitants selon l'âge en 2000


Source : AGRESTE, recensement agricole 2000

TOU T1 - Nombre et capacité des hôtels selon le nombre d'étoiles

	au 01/01/2011		au 01/01/2007	
	Hôtels	Chambres	Hôtels	Chambres
Ensemble	5	169	5	157
0 étoile	1	63	1	63
1 étoile	0	0	0	0
2 étoiles	3	78	3	78
3 étoiles	1	28	1	16
4 étoiles ou plus	0	0	0	0

Source : Insee, Direction du tourisme - hébergements touristiques.

TOU G1 - Évolution 2007 - 2011 des chambres d'hôtels et d'emplacements de camping(1) selon le nombre d'étoiles


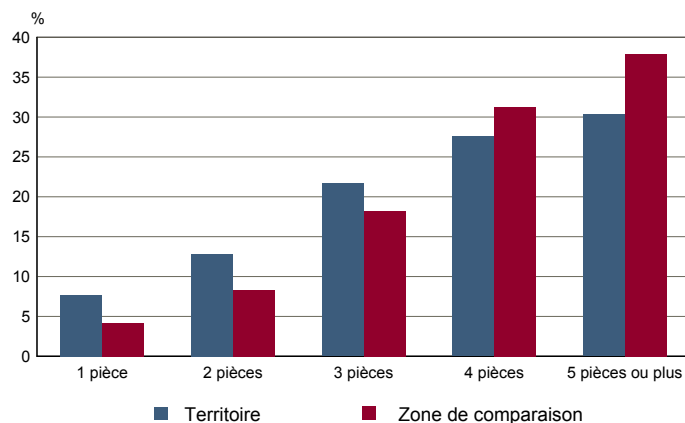
(1) : l'homologation 0 étoile n'existe pas pour les campings

Source : Insee, Direction du tourisme - hébergements touristiques.

TOU T2 - Nombre et capacité des campings selon le nombre d'étoiles

	au 01/01/2011		au 01/01/2007	
	Terrains	Emplacements	Terrains	Emplacements
Ensemble	0	0	0	0
1 étoile	0	0	0	0
2 étoiles	0	0	0	0
3 étoiles	0	0	0	0
4 étoiles	0	0	0	0

Source : Insee, Direction du tourisme - hébergements touristiques.

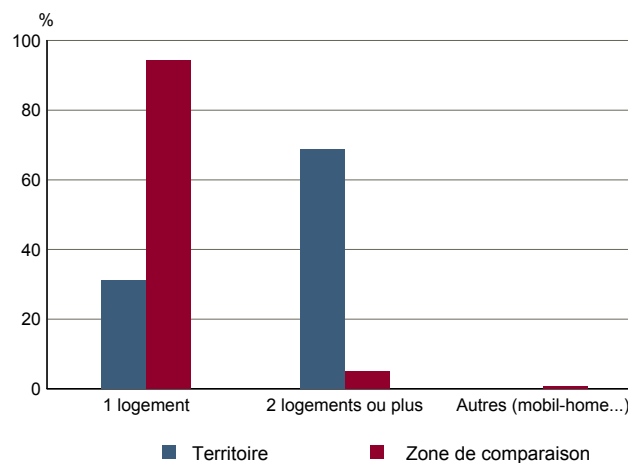
TOU G2 - Répartition en 2008 des résidences secondaires selon le nombre de pièces


Source : Insee, RP2008 exploitation principale.

TOU T3 - Résidences secondaires en 2008 selon la période d'achèvement

	Nombre	%
Ensemble des logements	9 216	100,0
dont résidences secondaires	81	0,9
Résidences secondaires construites avant 2006	80	100,0
Avant 1949	19	23,4
De 1949 à 1974	34	43,2
De 1975 à 1989	25	31,0
De 1990 à 2005	2	2,4

Source : Insee, RP2008 exploitation principale.

TOU G3 - Répartition en 2008 des résidences secondaires selon le nombre de logements


Source : Insee, RP2008 exploitation principale.