

## POP T1M - Population

	1968	1975	1982	1990	1999	2008
Population	3 548	4 016	3 625	3 577	3 507	3 762
Densité moyenne (hab/km2)	1 140,8	1 291,3	1 165,6	1 150,2	1 127,7	1 209,6

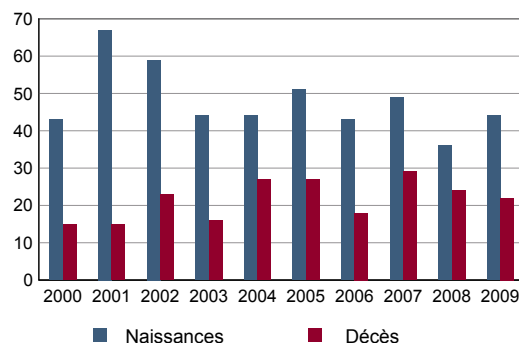
Sources : Insee, RP1968 à 1990 dénombremments - RP1999 et RP2008 exploitations principales.

## POP T2M - Indicateurs démographiques

	1968 à 1975	1975 à 1982	1982 à 1990	1990 à 1999	1999 à 2008
Variation annuelle moyenne de la population en %	+1,8	-1,4	-0,2	-0,2	+0,8
- due au solde naturel en %	+1,1	+0,7	+0,6	+0,6	+0,8
- due au solde apparent des entrées sorties en %	+0,7	-2,1	-0,7	-0,9	+0,0
Taux de natalité en ‰	16,7	11,9	12,7	12,3	13,7
Taux de mortalité en ‰	5,7	5,2	7,0	5,9	6,0

Sources : Insee, RP1968 à 1990 dénombremments - RP1999 et RP2008 exploitations principales - État civil.

## POP G1 - Naissances et décès



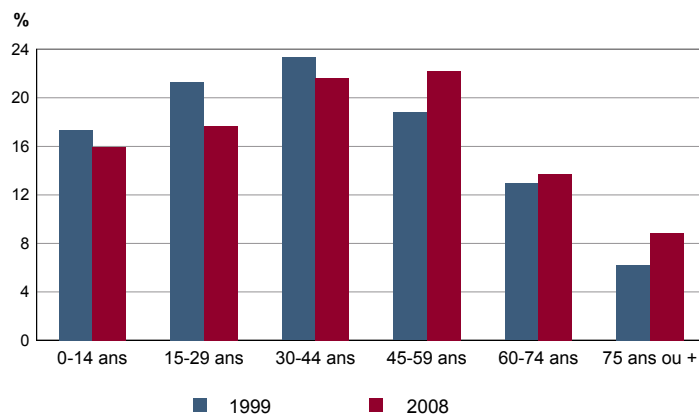
Source : Insee, État civil.

## POP T3 - Population par sexe et âge en 2008

	Hommes	%	Femmes	%
<b>Ensemble</b>	<b>1 857</b>	<b>100,0</b>	<b>1 905</b>	<b>100,0</b>
0 à 14 ans	309	16,6	290	15,2
15 à 29 ans	350	18,8	316	16,6
30 à 44 ans	425	22,9	388	20,4
45 à 59 ans	411	22,1	426	22,4
60 à 74 ans	230	12,4	286	15,0
75 à 89 ans	129	6,9	190	9,9
90 ans ou plus	4	0,2	10	0,5
0 à 19 ans	420	22,6	391	20,5
20 à 64 ans	1 178	63,4	1 137	59,7
65 ans ou plus	260	14,0	377	19,8

Source : Insee, RP2008 exploitation principale.

## POP G2 - Population par grande tranche d'âge



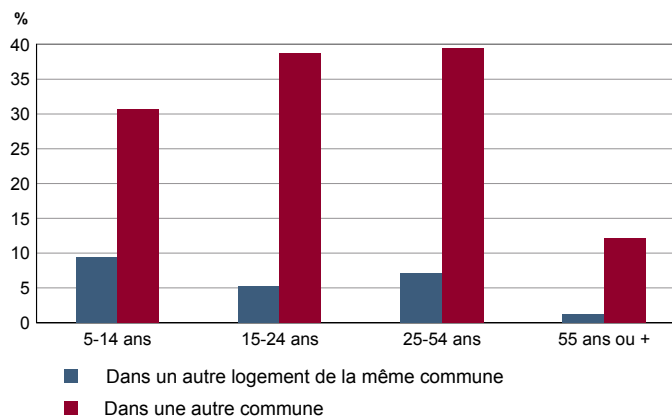
Sources : Insee, RP1999 et RP2008 exploitations principales.

## POP T4M - Lieu de résidence 5 ans auparavant

	2008	%
<b>Personnes de 5 ans ou plus habitant 5 ans auparavant</b>	<b>3 551</b>	<b>100,0</b>
Le même logement	2 303	64,8
Un autre logement de la même commune	189	5,3
Une autre commune du même département	666	18,8
Un autre département de la même région	170	4,8
Une autre région de France métropolitaine	197	5,5
Un Dom	5	0,1
Hors de France métropolitaine ou d'un Dom	20	0,6

Source : Insee, RP2008 exploitation principale.

## POP G3 - Part en 2008 des personnes qui résidaient dans un autre logement 5 ans auparavant selon l'âge



Source : Insee, RP2008 exploitation principale.

## POP T5 - Population de 15 ans ou plus selon la catégorie socioprofessionnelle

	2008	%	1999	%
<b>Ensemble</b>	<b>3 199</b>	<b>100,0</b>	<b>2 876</b>	<b>100,0</b>
Agriculteurs exploitants	0	0,0	0	0,0
Artisans, commerçants, chefs d'entreprise	85	2,7	84	2,9
Cadres et professions intellectuelles supérieures	272	8,5	256	8,9
Professions intermédiaires	575	18,0	424	14,7
Employés	584	18,2	644	22,4
Ouvriers	276	8,6	268	9,3
Retraités	872	27,2	604	21,0
Autres personnes sans activité professionnelle	536	16,8	596	20,7

Sources : Insee, RP1999 et RP2008 exploitations complémentaires.

## POP T6 - Population de 15 ans ou plus par sexe, âge et catégorie socioprofessionnelle en 2008

	Hommes	Femmes	Part en % de la population âgée de		
			15 à 24 ans	25 à 54 ans	55 ans ou +
<b>Ensemble</b>	<b>1 622</b>	<b>1 577</b>	<b>100,0</b>	<b>100,0</b>	<b>100,0</b>
Agriculteurs exploitants	0	0	0,0	0,0	0,0
Artisans, commerçants, chefs d'entreprise	69	16	0,9	3,6	2,1
Cadres et professions intellectuelles supérieures	178	93	0,0	13,2	5,5
Professions intermédiaires	300	276	13,4	27,4	7,2
Employés	142	442	21,4	27,4	4,8
Ouvriers	263	12	12,5	12,9	1,4
Retraités	414	458	0,0	1,6	72,1
Autres personnes sans activité professionnelle	256	280	51,8	14,0	6,9

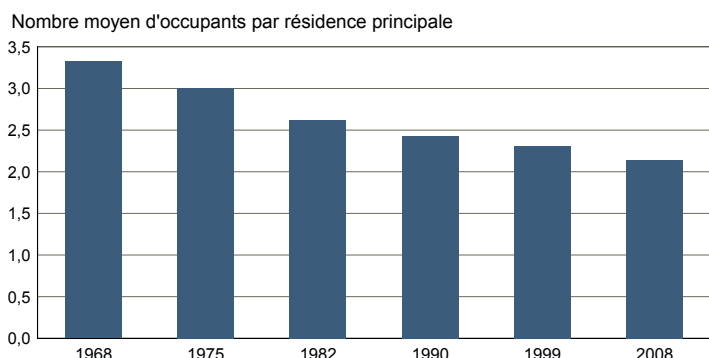
Source : Insee, RP2008 exploitation complémentaire.

FAM T1 - Ménages selon la structure familiale

	Nombre de ménages				Population des ménages	
	2008	%	1999	%	2008	1999
<b>Ensemble</b>	<b>1 662</b>	<b>100,0</b>	<b>1 456</b>	<b>100,0</b>	<b>3 542</b>	<b>3 364</b>
Ménages d'une personne	600	36,1	460	31,6	600	460
- hommes seuls	300	18,0	184	12,6	300	184
- femmes seules	300	18,0	276	19,0	300	276
Autres ménages sans famille	45	2,7	16	1,1	122	36
Ménages avec famille(s)	1 017	61,2	980	67,3	2 821	2 868
dont la famille principale est :						
- un couple sans enfant	494	29,8	420	28,8	1 009	860
- un couple avec enfant(s)	393	23,7	456	31,3	1 483	1 732
- une famille monoparentale	130	7,8	104	7,1	328	276

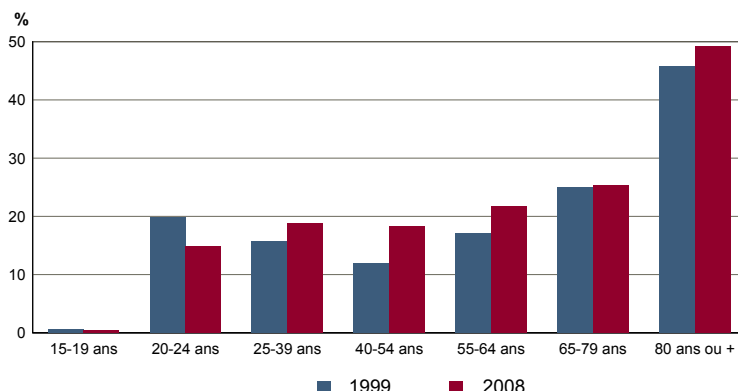
Sources : Insee, RP1999 et RP2008 exploitations complémentaires.

FAM G1M - Évolution de la taille des ménages



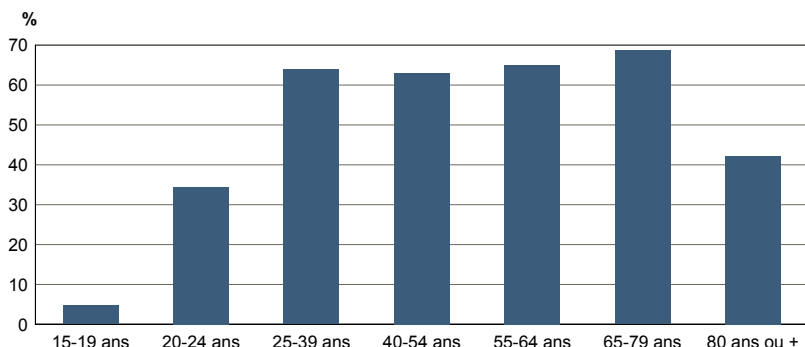
Sources : Insee, RP1968 à 1990 dénombremens - RP1999 et RP2008 exploitations principales.

FAM G2 - Personnes de 15 ans ou plus vivant seules selon l'âge - population des ménages



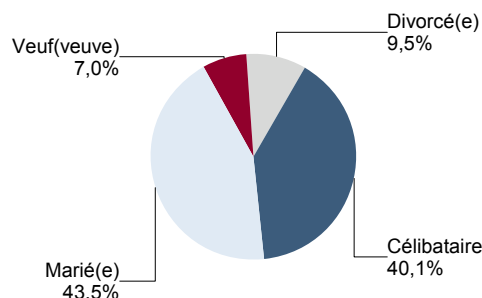
Sources : Insee, RP1999 et RP2008 exploitations principales.

FAM G3 - Personnes de 15 ans ou plus déclarant vivre en couple selon l'âge en 2008



Source : Insee, RP2008 exploitation principale.

FAM G4 - État matrimonial légal des personnes de 15 ans ou plus en 2008

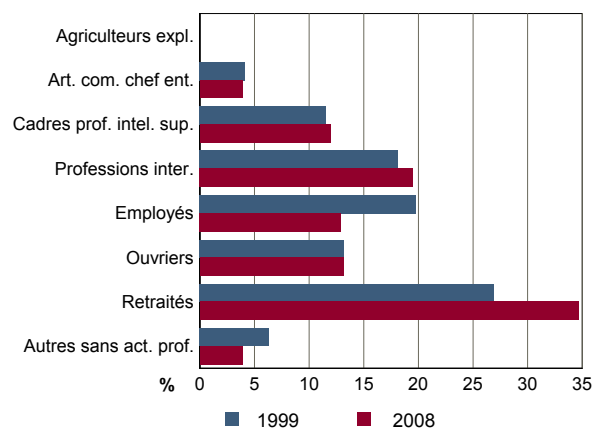


Source : Insee, RP2008 exploitation principale.

**FAM T2 - Ménages selon la catégorie socioprofessionnelle de la personne de référence en 2008**

	Ménages	%	Population des ménages	%
<b>Ensemble</b>	<b>1 662</b>	<b>100,0</b>	<b>3 542</b>	<b>100,0</b>
Agriculteurs exploitants	0	0,0	0	0,0
Artisans, commerçants, chefs d'entreprise	65	3,9	170	4,8
Cadres et professions intellectuelles sup.	199	12,0	523	14,8
Professions intermédiaires	324	19,5	738	20,8
Employés	215	12,9	523	14,8
Ouvriers	219	13,2	543	15,3
Retraités	575	34,6	948	26,8
Autres pers. sans activité professionnelle	65	3,9	97	2,7

Source : Insee, RP2008 exploitation complémentaire.

**FAM G5 - Ménages selon la catégorie socio-professionnelle de la personne de référence**


Sources : Insee, RP1999 et RP2008 exploitations complémentaires.

**FAM T3 - Composition des familles**

	2008	%	1999	%
<b>Ensemble</b>	<b>1 021</b>	<b>100,0</b>	<b>984</b>	<b>100,0</b>
Couples avec enfant(s)	393	38,5	456	46,3
Familles monoparentales :	134	13,1	104	10,6
hommes seuls avec enfant(s)	45	4,4	20	2,0
femmes seules avec enfant(s)	89	8,7	84	8,5
Couples sans enfant	494	48,4	424	43,1

Sources : Insee, RP1999 et RP2008 exploitations complémentaires.

**FAM T4 - Familles selon le nombre d'enfants âgés de moins de 25 ans**

	2008	%	1999	%
<b>Ensemble</b>	<b>1 021</b>	<b>100,0</b>	<b>984</b>	<b>100,0</b>
Aucun enfant	551	54,0	464	47,2
1 enfant	186	18,3	240	24,4
2 enfants	239	23,4	192	19,5
3 enfants	41	4,0	72	7,3
4 enfants ou plus	4	0,4	16	1,6

Sources : Insee, RP1999 et RP2008 exploitations complémentaires.

**EMP T1 - Population de 15 à 64 ans par type d'activité**

	2008	1999
<b>Ensemble</b>	<b>2 527</b>	<b>2 373</b>
Actifs en %	72,6	71,0
dont :		
actifs ayant un emploi en %	67,6	64,7
chômeurs en %	5,1	6,0
Inactifs en %	27,4	29,0
élèves, étudiants et stagiaires non rémunérés en %	8,3	9,5
retraités ou préretraités en %	8,0	7,2
autres inactifs en %	11,0	12,3

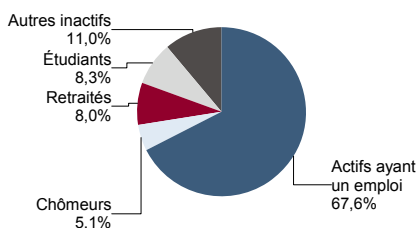
En 1999, les militaires du contingent formaient une catégorie d'actifs à part.

Sources : Insee, RP1999 et RP2008 exploitations principales.

**EMP T2 - Activité et emploi de la population de 15 à 64 ans par sexe et âge en 2008**

	Population	Actifs	Taux d'activité en %	Actifs ayant un emploi	Taux d'emploi en %
<b>Ensemble</b>	<b>2 527</b>	<b>1 834</b>	<b>72,6</b>	<b>1 707</b>	<b>67,6</b>
15 à 24 ans	422	201	47,6	166	39,4
25 à 54 ans	1 628	1 410	86,6	1 325	81,4
55 à 64 ans	478	224	46,9	216	45,2
<b>Hommes</b>	<b>1 289</b>	<b>963</b>	<b>74,7</b>	<b>904</b>	<b>70,1</b>
15 à 24 ans	219	111	50,6	96	43,6
25 à 54 ans	839	745	88,8	706	84,1
55 à 64 ans	230	106	46,2	102	44,5
<b>Femmes</b>	<b>1 238</b>	<b>872</b>	<b>70,4</b>	<b>803</b>	<b>64,9</b>
15 à 24 ans	202	90	44,4	70	34,8
25 à 54 ans	789	665	84,3	619	78,5
55 à 64 ans	247	118	47,5	113	45,9

Source : Insee, RP2008 exploitation principale.

**EMP G1 - Population de 15 à 64 ans par type d'activité en 2008**


Source : Insee, RP2008 exploitation principale.

**EMP T3 - Population active de 15 à 64 ans selon la catégorie socioprofessionnelle**

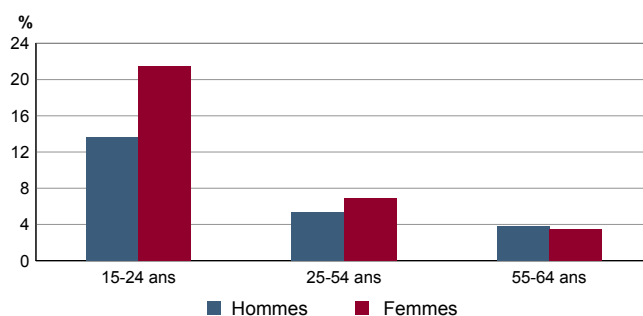
	2008	dont actifs ayant un emploi	1999	dont actifs ayant un emploi
<b>Ensemble</b>	<b>1 783</b>	<b>1 658</b>	<b>1 696</b>	<b>1 528</b>
dont :				
Agriculteurs exploitants	0	0	0	0
Artisans, commerçants, chefs d'entreprise	77	73	84	80
Cadres et professions intellectuelles sup.	272	263	256	252
Professions intermédiaires	575	531	420	396
Employés	580	539	640	568
Ouvriers	276	251	268	232

Sources : Insee, RP1999 et RP2008 exploitations complémentaires.

**EMP T4 - Chômage (au sens du recensement) des 15-64 ans**

	2008	1999
<b>Nombre de chômeurs</b>	<b>128</b>	<b>143</b>
Taux de chômage en %	7,0	8,5
Taux de chômage des hommes en %	6,1	5,5
Taux de chômage des femmes en %	7,9	12,0
Part des femmes parmi les chômeurs en %	54,0	65,0

Sources : Insee, RP1999 et RP2008 exploitations principales.

**EMP G2 - Taux de chômage (au sens du recensement) des 15-64 ans par sexe et âge en 2008**


Source : Insee, RP2008 exploitation principale.

**EMP T5 - Emploi et activité**

	2008	1999
Nombre d'emplois dans la zone	2 178	2 109
Actifs ayant un emploi résidant dans la zone	1 716	1 543
Indicateur de concentration d'emploi	126,9	136,7
Taux d'activité parmi les 15 ans ou plus en %	58,3	58,3

L'indicateur de concentration d'emploi est égal au nombre d'emplois dans la zone pour 100 actifs ayant un emploi résidant dans la zone.

Sources : Insee, RP1999 et RP2008 exploitations principales lieu de résidence et lieu de travail.

**EMP T6 - Emplois selon le statut professionnel**

	2008	%	1999	%
<b>Ensemble</b>	<b>2 178</b>	<b>100,0</b>	<b>2 109</b>	<b>100,0</b>
<b>Salariés</b>	<b>2 028</b>	<b>93,1</b>	<b>1 979</b>	<b>93,8</b>
dont femmes	1 245	57,2	1 108	52,5
dont temps partiel	495	22,7	587	27,8
<b>Non salariés</b>	<b>150</b>	<b>6,9</b>	<b>130</b>	<b>6,2</b>
dont femmes	58	2,7	36	1,7
dont temps partiel	20	0,9	18	0,9

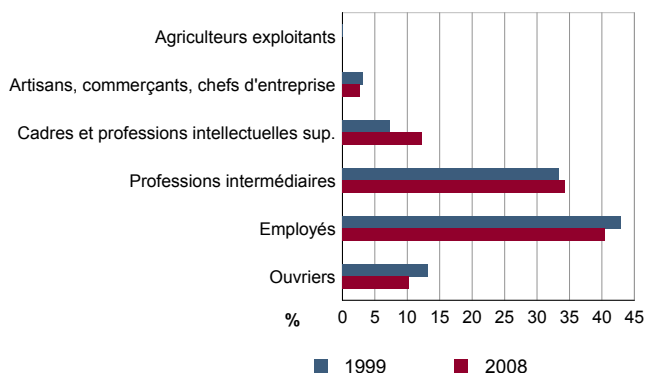
Sources : Insee, RP1999 et RP2008 exploitations principales lieu de travail.

## EMP T7 - Emplois par catégorie socioprofessionnelle en 2008

	Nombre	%
<b>Ensemble</b>	<b>2 262</b>	<b>100,0</b>
Agriculteurs exploitants	0	0,0
Artisans, commerçants, chefs d'entreprise	61	2,7
Cadres et professions intellectuelles sup.	277	12,3
Professions intermédiaires	776	34,3
Employés	915	40,5
Ouvriers	233	10,3

Source : Insee, RP2008 exploitation complémentaire lieu de travail.

## EMP G3 - Emplois par catégorie socioprofessionnelle



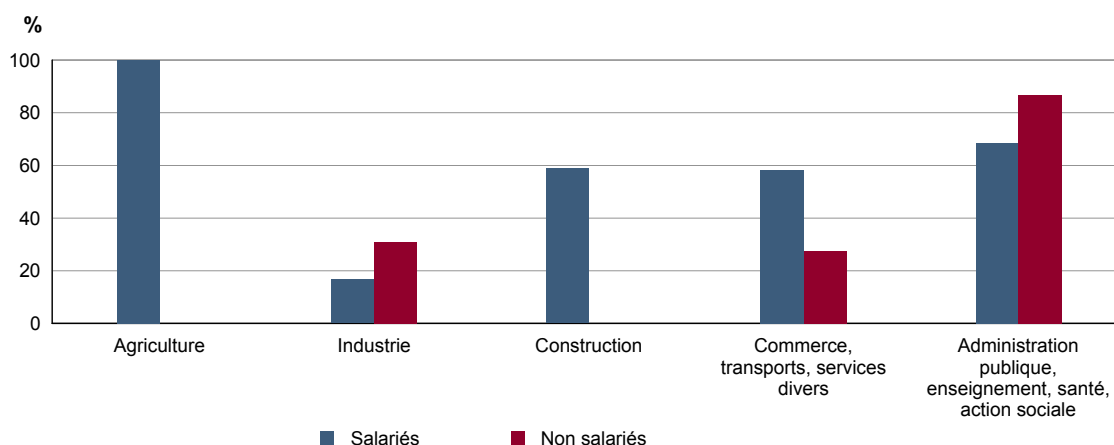
Sources : Insee, RP1999 et RP2008 exploitations complémentaires lieu de travail.

## EMP T8 - Emplois selon le secteur d'activité

	2008				1999	
	Nombre	%	dont femmes en %	dont salariés en %	Nombre	%
<b>Ensemble</b>	<b>2 262</b>	<b>100,0</b>	<b>61,8</b>	<b>94,3</b>	<b>2 177</b>	<b>100,0</b>
Agriculture	9	0,4	100,0	100,0	6	0,3
Industrie	62	2,7	18,7	78,6	130	6,0
Construction	46	2,0	44,1	73,5	67	3,1
Commerce, transports, services divers	933	41,3	56,0	92,1	1 017	46,7
Administration publique, enseignement, santé, action sociale	1 212	53,6	68,8	97,6	957	44,0

Sources : Insee, RP1999 et RP2008 exploitations complémentaires lieu de travail.

## EMP G4 - Taux de féminisation des emplois par statut et secteur d'activité en 2008



Source : Insee, RP2008 exploitation complémentaire lieu de travail.

**ACT T1 - Population de 15 ans ou plus ayant un emploi selon le statut en 2008**

	Nombre	%	dont % temps partiel	dont % femmes
<b>Ensemble</b>	<b>1 716</b>	<b>100,0</b>	<b>19,8</b>	<b>47,1</b>
Salariés	1 546	90,1	20,5	48,6
Non salariés	170	9,9	13,7	33,3

Source : Insee, RP2008 exploitation principale.

**ACT T2 - Statut et condition d'emploi des 15 ans ou plus selon le sexe en 2008**

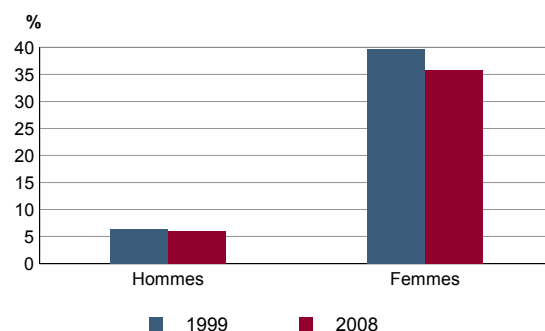
	Hommes	%	Femmes	%
<b>Ensemble</b>	<b>908</b>	<b>100,0</b>	<b>808</b>	<b>100,0</b>
<b>Salariés</b>	794	87,5	751	93,0
Titulaires de la fonction publique et contrats à durée indéterminée	703	77,5	657	81,3
Contrats à durée déterminée	56	6,1	68	8,5
Intérim	8	0,9	5	0,6
Emplois aidés	4	0,4	2	0,3
Apprentissage - stage	23	2,6	19	2,4
<b>Non salariés</b>	113	12,5	57	7,0
Indépendants	43	4,7	41	5,0
Employeurs	71	7,8	13	1,6
Aides familiaux	0	0,0	3	0,4

Source : Insee, RP2008 exploitation principale.

**ACT T3 - Salariés de 15 à 64 ans par sexe, âge et temps partiel en 2008**

	Hommes	dont % temps partiel	Femmes	dont % temps partiel
<b>Ensemble</b>	<b>792</b>	<b>6,0</b>	<b>748</b>	<b>35,6</b>
15 à 24 ans	95	12,8	69	32,1
25 à 54 ans	619	3,9	582	36,1
55 à 64 ans	79	14,1	97	35,4

Source : Insee, RP2008 exploitation principale.

**ACT G1 - Part des salariés de 15 ans ou plus à temps partiel par sexe**


Sources : Insee, RP1999 et RP2008 exploitations principales.

**ACT T4 - Lieu de travail des actifs de 15 ans ou plus ayant un emploi qui résident dans la zone**

	2008	%	1999	%
<b>Ensemble</b>	<b>1 716</b>	<b>100,0</b>	<b>1 542</b>	<b>100,0</b>
Travaillent :				
dans la commune de résidence	361	21,0	389	25,2
dans une commune autre que la commune de résidence	1 355	79,0	1 153	74,8
située dans le département de résidence	1 239	72,2	1 024	66,4
située dans un autre département de la région de résidence	95	5,6	114	7,4
située dans une autre région en France métropolitaine	19	1,1	11	0,7
située dans une autre région hors de France métropolitaine (Dom, Com, étranger)	2	0,1	4	0,3

Sources : Insee, RP1999 et RP2008 exploitations principales.

# Chômage

Géographie au 01/01/2010

## DEFM T1 - Catégories de demandeurs d'emploi inscrits en fin de mois selon le sexe et l'âge

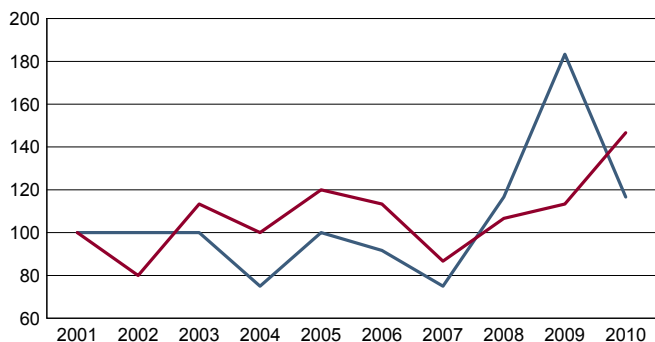
	Demandeurs de catégorie ABC					Demandeurs de catégorie A				
	Au 31 décembre 2010				Evolution 2009-2010 en %			Au 31 décembre 2010		
	Ensemble	%	Hommes	Femmes	Ensemble	Hommes	Femmes	Ensemble	Hommes	Femmes
<b>Ensemble</b>	<b>159</b>	<b>100,0</b>	<b>92</b>	<b>67</b>	<b>0,0</b>	<b>13,6</b>	<b>-14,1</b>	<b>93</b>	<b>55</b>	<b>38</b>
15 à 24 ans	23	14,5	14	9	-17,9	-6,7	-30,8	14	9	5
25 à 49 ans	106	66,7	61	45	-1,9	13,0	-16,7	57	33	24
50 ans ou plus	30	18,9	17	13	30,4	41,7	18,2	22	13	9
Chômeurs de longue durée	57	100,0	33	24	39,0	73,7	9,1	///	///	///
15 à 24 ans	5	8,8	c	c	c	c	c	///	///	///
25 à 49 ans	36	63,2	22	14	20,0	57,1	-12,5	///	///	///
50 ans ou plus	16	28,1	c	c	c	c	c	///	///	///

/// : information(s) non disponible(s) pour ce niveau géographique

Champ : demandeurs d'emploi inscrits à Pôle emploi, tenus de faire des actes positifs de recherche d'emploi.

Source : Pôle emploi, Dares, Statistiques du marché du travail.

## DEFM G1 - Evolution des DEFM de catégorie A selon l'âge



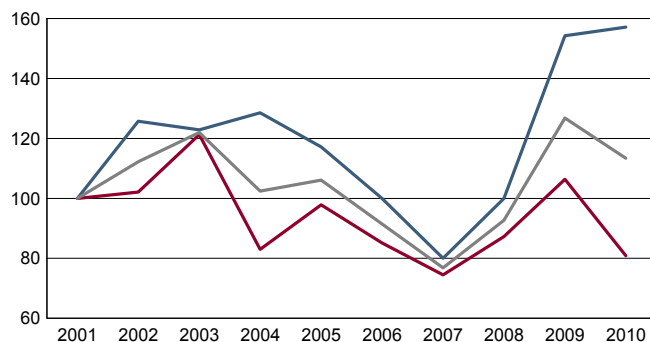
Indice base 100 en 2001

— moins de 25 ans — 50 ans ou plus

Champ : demandeurs d'emploi inscrits à Pôle emploi, tenus de faire des actes positifs de recherche d'emploi, sans emploi.

Source : Pôle emploi, Dares, Statistiques du marché du travail.

## DEFM G2 - Evolution des DEFM de catégorie A selon le sexe



Indice base 100 en 2001

— Hommes — Femmes — Ensemble

Champ : demandeurs d'emploi inscrits à Pôle emploi, tenus de faire des actes positifs de recherche d'emploi, sans emploi.

Source : Pôle emploi, Dares, Statistiques du marché du travail.

## DEFM T2 - Motif d'inscription des demandeurs d'emploi

	Demandeurs de catégorie ABC					Demandeurs de catégorie A			
	Au 31 décembre 2010			Evol 2009-2010 en %		Au 31 décembre 2010			dont femmes
	Ensemble	%	dont femmes	Ensemble	Femmes	Ensemble	%		
<b>Ensemble</b>	<b>159</b>	<b>100,0</b>	<b>67</b>	<b>0,0</b>	<b>-14,1</b>	<b>93</b>	<b>100,0</b>	<b>38</b>	
dont : licenciement	21	13,2	10	-40,0	-41,2	12	12,9	6	
démission	7	4,4	7	-30,0	c	c	c	c	
fin de contrat à durée limitée	65	40,9	24	14,0	-14,3	35	37,6	14	
première entrée	c	c	c	c	c	c	c	c	

Champ : demandeurs d'emploi inscrits à Pôle emploi, tenus de faire des actes positifs de recherche d'emploi.

Source : Pôle emploi, Dares, Statistiques du marché du travail.

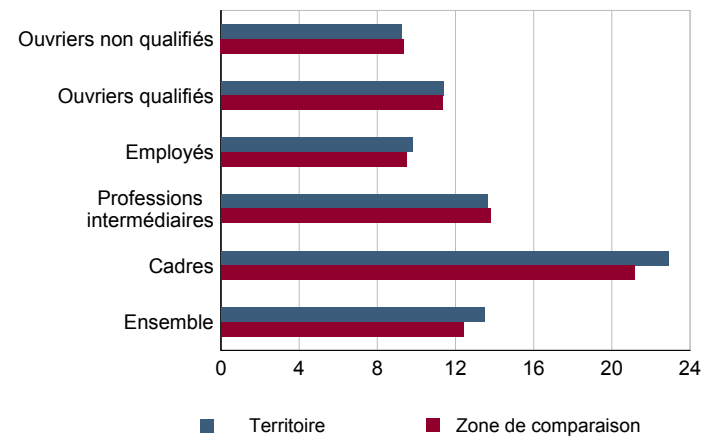


**SAL T1 - Salaire net horaire moyen (en euros) selon la catégorie socioprofessionnelle en 2009**

	Ensemble	Temps complet		Temps non complet	
		Temps complet	Temps non complet	Femmes	Hommes
<b>Ensemble</b>	<b>13,1</b>	<b>13,5</b>	<b>11,5</b>	<b>10,9</b>	<b>15,3</b>
Cadres	22,5	22,9	20,3	18,1	24,6
Professions intermédiaires	13,6	13,6	13,7	12,6	14,3
Employés	9,6	9,8	9,0	8,9	12,2
Ouvriers qualifiés	11,4	11,4	11,5	9,3	11,4
Ouvriers non qualifiés	9,0	9,2	8,1	7,7	9,7

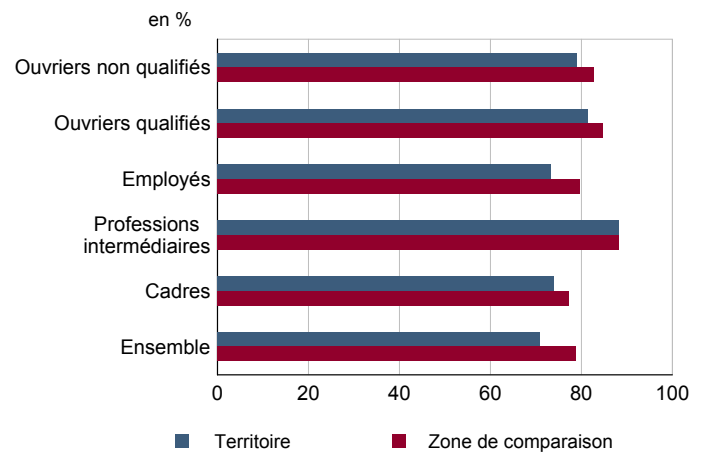
Champ : tableaux standards, poste principal non annexe.

Source : Insee, DADS - Fichier Salariés au lieu de résidence.

**SAL G1 - Salaire net horaire moyen (en euros) des salariés à temps complet selon la CS en 2009**


Champ : tableaux standards, poste principal non annexe

Source : Insee, DADS - Fichier Salariés au lieu de résidence.

**SAL G2 - Rapport du salaire net horaire moyen femmes / hommes à temps complet selon la CS en 2009**


Champ : tableaux standards, poste principal non annexe.

Source : Insee, DADS - Fichier Salariés au lieu de résidence.

**SAL T2 - Salaire net horaire moyen (en euros) selon l'âge en 2009**

	Temps complet		Temps non complet	
	Femmes	Hommes	Femmes	Hommes
18 - 25 ans	8,9	9,4	8,6	9,5
26 - 49 ans	10,8	14,8	11,0	12,9
50 ans ou plus	11,7	19,1	11,2	18,2

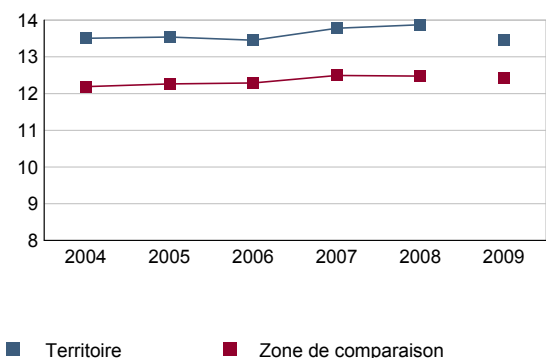
Note : les moins de 18 ans et les non déclarés sont exclus.

Champ : tableaux standards, poste principal non annexe.

Source : Insee, DADS - Fichier Salariés au lieu de résidence.

**SAL G3 - Évolution du salaire horaire moyen des salariés à temps complet**

En euros de 2009



Note : le champ a été étendu en 2009 à la fonction publique d'État.

Champ : tableaux standards, poste principal non annexe.

Source : Insee, DADS - Fichier Salariés au lieu de résidence.

**Impôts et revenus des foyers fiscaux**
**REV T1 - Impôts sur le revenu des foyers fiscaux**

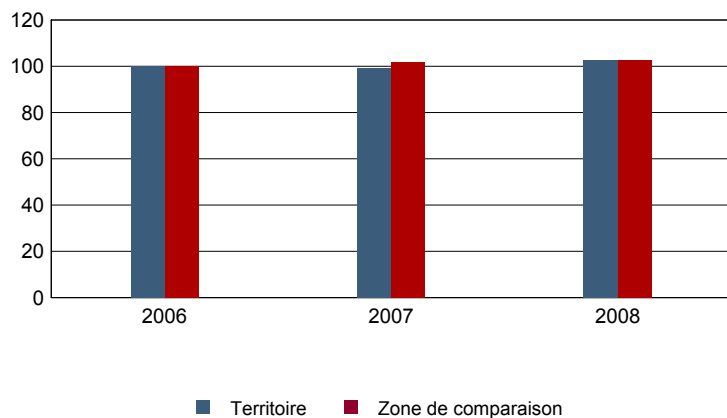
	2008	Evolution 2006-2008 (1) en %
<b>Ensemble des foyers fiscaux</b>	<b>2 221</b>	<b>0,0</b>
Revenu net déclaré (K Euros)	58 988	3,0
Revenu net déclaré moyen (Euros)	26 559	2,9
Impôt moyen (Euros)	1 643	-7,5
<b>Foyers fiscaux imposables</b>	<b>1 414</b>	<b>-1,7</b>
Proportion	63,7 (%)	-1,2 points
Revenu net déclaré (K Euros)	49 815	-0,2
Revenu net déclaré moyen (Euros)	35 230	1,5
<b>Foyers fiscaux non imposables</b>	<b>807</b>	<b>3,3</b>
Proportion	36,3 (%)	1,2 points
Revenu net déclaré (en K Euros)	9 173	24,8
Revenu net déclaré moyen (Euros)	11 367	20,8

(1) : les valeurs des années antérieures à 2008 sont exprimées en euros constants de 2008.

Source : DGFIP, Impôt sur le revenu des personnes physiques.

**REV G1 - Evolution du revenu net déclaré moyen - Ensemble des foyers fiscaux**

Indices base 100 en 2006 - Euros de 2008 (1)



(1) : les valeurs des années antérieures à 2008 sont exprimées en euros constants de 2008.

Source : DGFIP, Impôt sur le revenu des personnes physiques.

**Revenus fiscaux des ménages**
**REV T2 - Ménages fiscaux**

	2009
Nombre de ménages fiscaux	1 654
Nombre de personnes dans les ménages fiscaux	3 620,5
Part des ménages fiscaux imposés en %	72,0

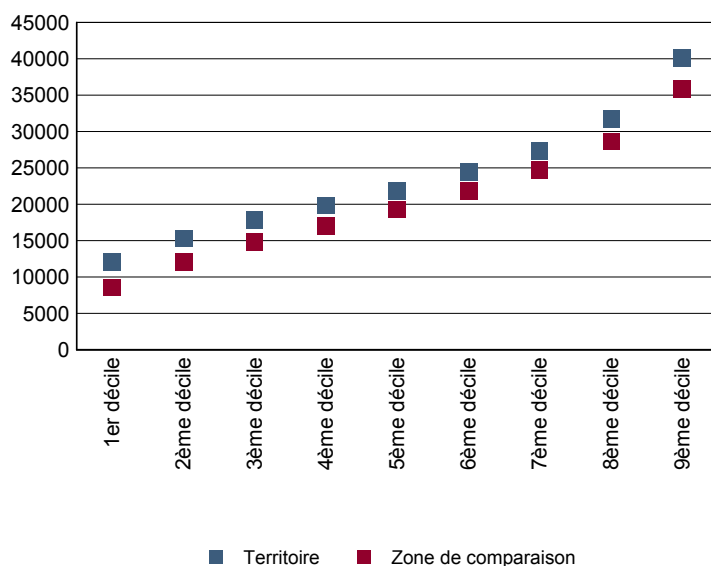
Source : Insee, Revenus fiscaux localisés des ménages.

**REV T3 - Ménages : distribution des revenus déclarés en euros par unité de consommation**

	2009
<b>Médiane</b>	21 803
Rapport interdécile (sans unité) (1)	3,33
Limite du 1er quartile	16 330
Limite du 2ème quartile (médiane)	21 803
Limite du 3ème quartile	29 112
Limite du 1er décile	12 035
Limite du 2ème décile	15 288
Limite du 3ème décile	17 805
Limite du 4ème décile	19 847
Limite du 5ème décile (médiane)	21 803
Limite du 6ème décile	24 415
Limite du 7ème décile	27 275
Limite du 8ème décile	31 723
Limite du 9ème décile	40 104

(1) : le rapport interdécile (9ème décile/1er décile) établit le rapport entre les revenus les plus élevés et les revenus les plus faibles, en ôtant de chaque côté les 10% de personnes aux revenus par unité de consommation les plus extrêmes.

Source : Insee, Revenus fiscaux localisés des ménages.

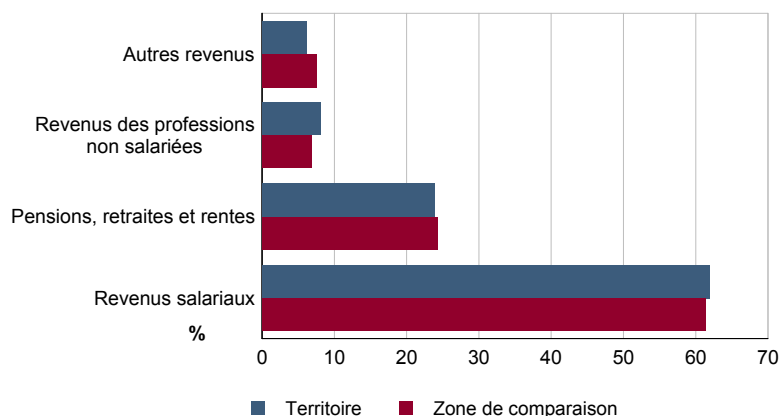
**REV G2 - Ménages : distribution des revenus déclarés en euros par unité de consommation en 2009**


Source : Insee, Revenus fiscaux localisés des ménages.

**REV T4 - Ménages : structure des revenus déclarés**

	2009
	Part en %
Revenus salariaux	61,9
Pensions, retraites et rentes	23,9
Revenus des professions non salariées	8,1
Autres revenus	6,2

Source : Insee, Revenus fiscaux localisés des ménages.

**REV G3 - Ménages : structure des revenus déclarés en 2009**


Source : Insee, Revenus fiscaux localisés des ménages.

## LOG T1M - Évolution du nombre de logements par catégorie

	1968	1975	1982	1990	1999	2008
<b>Ensemble</b>	<b>817</b>	<b>1 093</b>	<b>1 346</b>	<b>1 427</b>	<b>1 520</b>	<b>1 763</b>
Résidences principales	755	1 016	1 145	1 347	1 452	1 666
Résidences secondaires et logements occasionnels	16	18	25	35	24	20
Logements vacants	46	59	176	45	44	77

Sources : Insee, RP1968 à 1990 dénombrements - RP1999 et RP2008 exploitations principales.

## LOG T2 - Catégories et types de logements

	2008	%	1999	%
<b>Ensemble</b>	<b>1 763</b>	<b>100,0</b>	<b>1 520</b>	<b>100,0</b>
Résidences principales	1 666	94,5	1 452	95,5
Résidences secondaires et logements occasionnels	20	1,1	24	1,6
Logements vacants	77	4,4	44	2,9
Maisons	628	35,6	468	30,8
Appartements	1 134	64,3	1 014	66,7

Sources : Insee, RP1999 et RP2008 exploitations principales.

## LOG T3 - Résidences principales selon le nombre de pièces

	2008	%	1999	%
<b>Ensemble</b>	<b>1 666</b>	<b>100,0</b>	<b>1 452</b>	<b>100,0</b>
1 pièce	30	1,8	52	3,6
2 pièces	160	9,6	161	11,1
3 pièces	386	23,2	388	26,7
4 pièces	492	29,6	401	27,6
5 pièces ou plus	597	35,8	450	31,0

Sources : Insee, RP1999 et RP2008 exploitations principales.

## LOG T4 - Nombre moyen de pièces des résidences principales

	2008	1999
Nombre moyen de pièces par résidence principale	4,2	4,0
- maison	5,3	5,3
- appartement	3,6	3,4

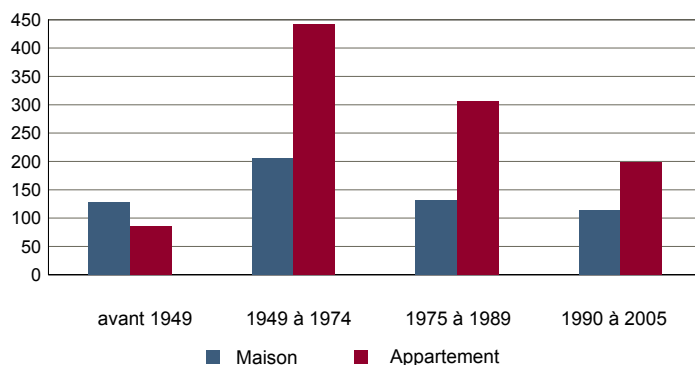
Sources : Insee, RP1999 et RP2008 exploitations principales.

## LOG T5 - Résidences principales en 2008 selon la période d'achèvement

	Nombre	%
<b>Résidences principales construites avant 2006</b>	<b>1 611</b>	<b>100,0</b>
Avant 1949	214	13,3
De 1949 à 1974	647	40,2
De 1975 à 1989	438	27,2
De 1990 à 2005	312	19,4

Source : Insee, RP2008 exploitation principale.

## LOG G1 - Résidences principales en 2008 selon le type de logement et la période d'achèvement



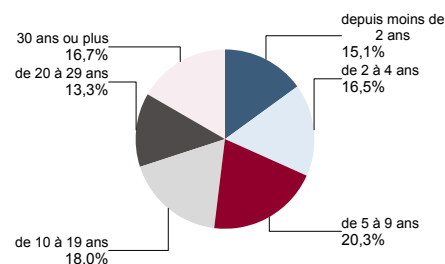
Résidences principales construites avant 2006.

Source : Insee, RP2008 exploitation principale.

**LOG T6 - Ancienneté d'emménagement dans la résidence principale en 2008**

	Nombre de ménages	Part des ménages en %	Population des ménages	Nombre moyen de pièces par logement	
				logement	personne
<b>Ensemble</b>	<b>1 666</b>	<b>100,0</b>	<b>3 556</b>	<b>4,2</b>	<b>1,9</b>
Depuis moins de 2 ans	251	15,1	509	3,5	1,7
De 2 à 4 ans	276	16,5	602	3,7	1,7
De 5 à 9 ans	338	20,3	837	4,1	1,6
10 ans ou plus	800	48,1	1 609	4,6	2,3

Source : Insee, RP2008 exploitation principale.

**LOG G2 - Ancienneté d'emménagement des ménages en 2008**


Source : Insee, RP2008 exploitation principale.

**LOG T7 - Résidences principales selon le statut d'occupation**

	2008		Ancienneté moyenne d'emménagement en année(s)	1999	
	Nombre	%		Nombre	%
<b>Ensemble</b>	<b>1 666</b>	<b>100,0</b>	<b>3 556</b>	<b>15</b>	<b>1 452</b>
Propriétaire	996	59,8	2 169	20	820
Locataire	499	30,0	979	7	425
dont d'un logement HLM loué vide	136	8,2	304	8	92
Logé gratuitement	170	10,2	408	7	207

Sources : Insee, RP1999 et RP2008 exploitations principales.

**LOG T8M - Confort des résidences principales**

	2008	%	1999	%
<b>Ensemble</b>	<b>1 666</b>	<b>100,0</b>	<b>1 452</b>	<b>100,0</b>
Salle de bain avec baignoire ou douche	1 650	99,1	1 431	98,6
Chauffage central collectif	617	37,0	503	34,6
Chauffage central individuel	725	43,6	633	43,6
Chauffage individuel "tout électrique"	241	14,5	241	16,6

Sources : Insee, RP1999 et RP2008 exploitations principales.

**LOG T9 - Équipement automobile des ménages**

	2008	%	1999	%
<b>Ensemble</b>	<b>1 666</b>	<b>100,0</b>	<b>1 452</b>	<b>100,0</b>
Au moins un emplacement réservé au stationnement	1 257	75,5	1 101	75,8
Au moins une voiture	1 526	91,6	1 312	90,4
- 1 voiture	830	49,8	775	53,4
- 2 voitures ou plus	696	41,8	537	37,0

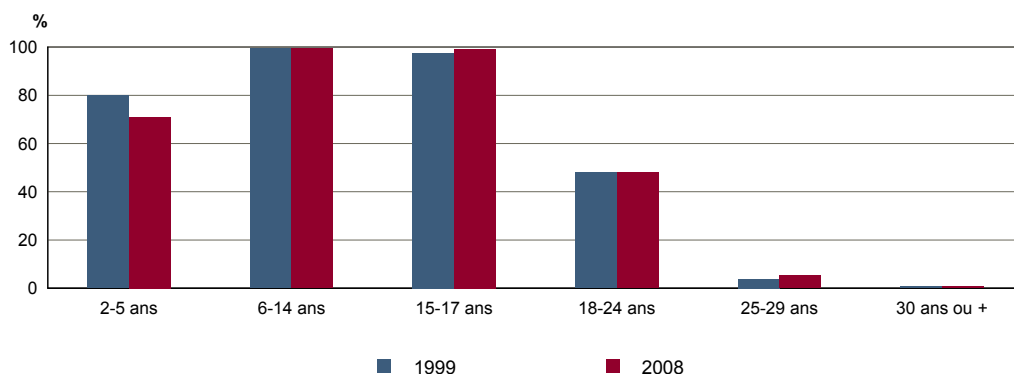
Sources : Insee, RP1999 et RP2008 exploitations principales.

**FOR T1 - Scolarisation selon l'âge et le sexe en 2008**

	Ensemble	Population scolarisée	Part de la population scolarisée en %		
			Ensemble	Hommes	Femmes
2 à 5 ans	154	109	71,1	68,8	73,6
6 à 14 ans	358	356	99,4	100,0	98,8
15 à 17 ans	135	134	99,2	100,0	98,6
18 à 24 ans	287	138	48,0	48,2	47,9
25 à 29 ans	244	13	5,4	5,4	5,4
30 ans ou plus	2 498	18	0,7	0,5	0,9

Source : Insee, RP2008 exploitation principale.

**FOR G1 - Taux de scolarisation selon l'âge**



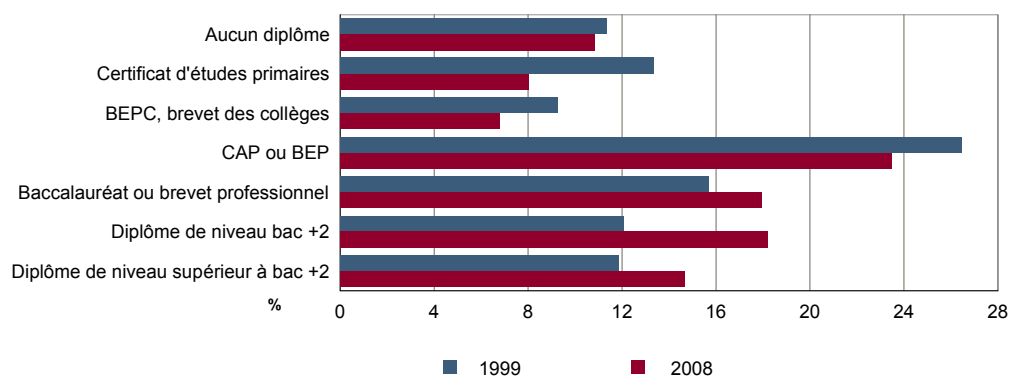
Sources : Insee, RP1999 et RP2008 exploitations principales.

**FOR T2 - Diplôme le plus élevé de la population non scolarisée de 15 ans ou plus selon le sexe en 2008**

	Ensemble	Hommes	Femmes
<b>Population non scolarisée de 15 ans ou plus</b>	<b>2 860</b>	<b>1 396</b>	<b>1 464</b>
Part des titulaires en % :			
- d'aucun diplôme	10,8	11,2	10,5
- du certificat d'études primaires	8,0	7,2	8,9
- du BEPC, brevet des collèges	6,8	5,9	7,7
- d'un CAP ou d'un BEP	23,5	26,8	20,3
- d'un baccalauréat ou d'un brevet professionnel	18,0	16,8	19,1
- d'un diplôme de niveau bac + 2	18,2	15,8	20,5
- d'un diplôme de niveau supérieur à bac + 2	14,7	16,3	13,1

Source : Insee, RP2008 exploitation principale.

**FOR G2 - Diplôme le plus élevé de la population non scolarisée de 15 ans ou plus**

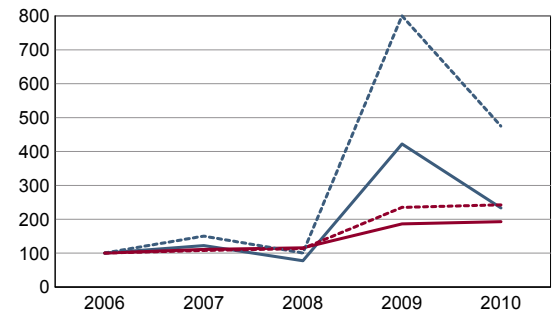


Sources : Insee, RP1999 et RP2008 exploitations principales.

**DEN T1 - Créations d'entreprises par secteur d'activité en 2010**

	Ensemble	%	Taux de création
<b>Ensemble</b>	<b>21</b>	<b>100,0</b>	<b>13,9</b>
Industrie	1	4,8	25,0
Construction	2	9,5	11,8
Commerce, transports, services divers	16	76,2	15,7
dont commerce et réparation auto.	3	14,3	7,7
Administration publique, enseignement, santé, action sociale	2	9,5	7,1

Champ : activités marchandes hors agriculture.  
Source : Insee, REE (Sirène).

**DEN G1 - Évolution des créations d'entreprises**


indice base 100 en 2006

— Territoire : ensemble  
 - - - Territoire : entreprises individuelles  
 — Zone de comparaison : ensemble  
 - - - Zone de comparaison : entreprises individuelles

Note de lecture : application du régime de l'auto-entrepreneur à partir du 1er janvier 2009.

Champ : activités marchandes hors agriculture.  
Source : Insee, REE (Sirène).

**DEN T2 - Créations d'entreprises individuelles par secteur d'activité en 2010**

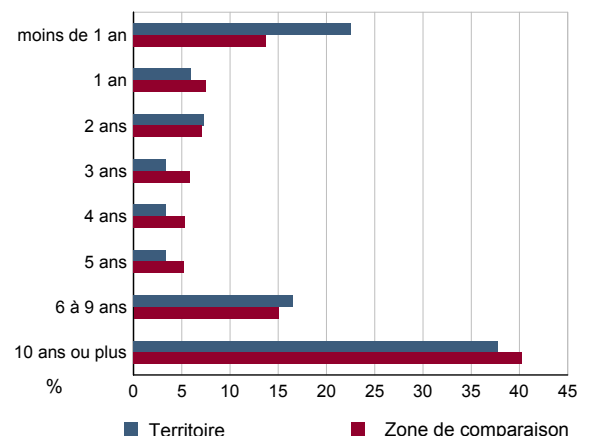
	Entreprises individuelles créées	dont auto-entrepreneurs	Part en % dans l'ensemble des créations	
			des entreprises individuelles	des auto-entrepreneurs
<b>Ensemble</b>	<b>19</b>	<b>18</b>	<b>90,5</b>	<b>85,7</b>
Industrie	1	c	100,0	c
Construction	2	c	100,0	c
Commerce, transports, services divers	14	c	87,5	c
dont commerce, réparation auto.	2	c	66,7	c
Administration publique, enseignement, santé, action sociale	2	c	100,0	c

Champ : activités marchandes hors agriculture.  
Source : Insee, REE (Sirène).

**DEN T3 - Nombre d'entreprises par secteur d'activité au 1er janvier 2010**

	Nombre	%
<b>Ensemble</b>	<b>151</b>	<b>100,0</b>
Industrie	4	2,6
Construction	17	11,3
Commerce, transports, services divers	102	67,5
dont commerce et réparation auto.	39	25,8
Administration publique, enseignement, santé, action sociale	28	18,5

Champ : activités marchandes hors agriculture.  
Source : Insee, REE (Sirène).

**DEN G2 - Âge des entreprises au 1er janvier 2010**


Champ : activités marchandes hors agriculture.  
Source : Insee, REE (Sirène).

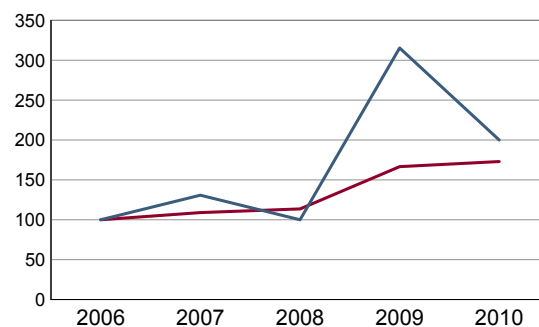
## DEN T4 - Créations d'établissements par secteur d'activité en 2010

	Ensemble	%	Taux de création
<b>Ensemble</b>	<b>26</b>	<b>100,0</b>	<b>12,3</b>
Industrie	1	3,8	20,0
Construction	2	7,7	11,8
Commerce, transports, services divers	19	73,1	12,0
dont commerce et réparation auto.	5	19,2	6,8
Administration publique, enseignement, santé, action sociale	4	15,4	12,5

Champ : activités marchandes hors agriculture.

Source : Insee, REE (Sirène)

## DEN G3 - Évolution des créations d'établissements



indice base 100 en 2006

— Territoire  
— Zone de comparaison

Note de lecture : application du régime de l'auto-entrepreneur à partir du 1er janvier 2009.

Champ : activités marchandes hors agriculture.

Source : Insee, REE (Sirène).

## DEN T5 - Nombre d'établissements par secteur d'activité au 1er janvier 2010

	Nombre	%
<b>Ensemble</b>	<b>212</b>	<b>100,0</b>
Industrie	5	2,4
Construction	17	8,0
Commerce, transports, services divers	158	74,5
dont commerce et réparation auto.	74	34,9
Administration publique, enseignement, santé, action sociale	32	15,1

Champ : activités marchandes hors agriculture.

Source : Insee, REE (Sirène).



**CEN T1 - Établissements actifs par secteur d'activité au 31 décembre 2009**

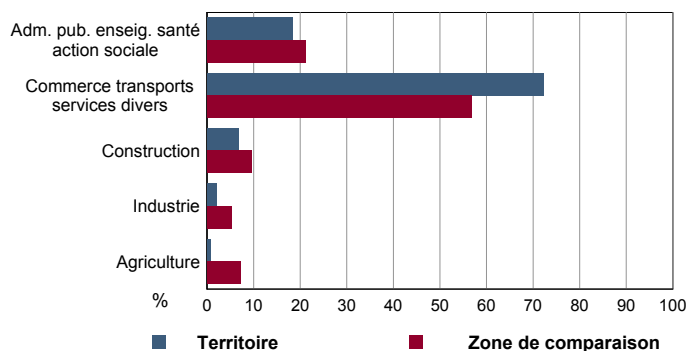
	Total	%	0 salarié	1 à 9 salarié(s)	10 à 19 salariés	20 à 49 salariés	50 salariés ou plus
<b>Ensemble</b>	<b>251</b>	<b>100,0</b>	<b>134</b>	<b>96</b>	<b>11</b>	<b>5</b>	<b>5</b>
Agriculture, sylviculture et pêche	2	0,8	1	1	0	0	0
Industrie	5	2,0	3	2	0	0	0
Construction	17	6,8	11	4	0	2	0
Commerce, transports et services divers	181	72,1	88	82	7	2	2
dont commerce, réparation auto	77	30,7	26	45	2	2	2
Administration publique, enseignement, santé, action sociale	46	18,3	31	7	4	1	3

Champ : ensemble des activités.  
Source : Insee, CLAP.

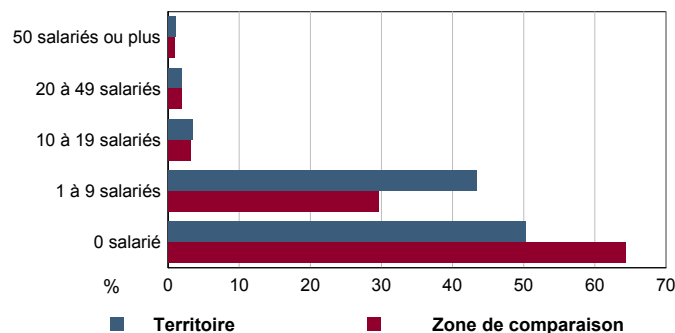
**CEN T2 - Postes salariés par secteur d'activité au 31 décembre 2009**

	Total	%	1 à 9 salarié(s)	10 à 19 salariés	20 à 49 salariés	50 à 99 salariés	100 salariés ou plus
<b>Ensemble</b>	<b>2 288</b>	<b>100,0</b>	<b>374</b>	<b>167</b>	<b>143</b>	<b>233</b>	<b>1 371</b>
Agriculture, sylviculture et pêche	9	0,4	9	0	0	0	0
Industrie	7	0,3	7	0	0	0	0
Construction	64	2,8	9	0	55	0	0
Commerce, transports et services divers	898	39,2	308	113	55	91	331
dont commerce, réparation auto	676	29,5	162	37	55	91	331
Administration publique, enseignement, santé, action sociale	1 310	57,3	41	54	33	142	1 040

Champ : ensemble des activités.  
Source : Insee, CLAP.

**CEN G1 - Répartition des établissements actifs par secteur d'activité au 31 décembre 2009**


Champ : ensemble des activités.  
Source : Insee, CLAP.

**CEN G2 - Répartition des établissements actifs par tranche d'effectif salarié au 31 décembre 2009**


Champ : ensemble des activités.  
Source : Insee, CLAP.

**CEN T3 - Établissements selon les sphères de l'économie au 31 décembre 2009**

	Nombre	%	Postes salariés	%
<b>Ensemble</b>	<b>251</b>	<b>100,0</b>	<b>2 288</b>	<b>100,0</b>
Sphère non présenteielle	60	23,9	110	4,8
dont domaine public	0	0,0	0	0,0
Sphère présenteielle	191	76,1	2 178	95,2
dont domaine public	10	5,2	1 243	57,1

Champ : ensemble des activités.  
Source : Insee, CLAP.

**CEN T4 - Entreprises (sièges sociaux actifs) par secteur d'activité au 31 décembre 2009**

	Nombre	%
<b>Ensemble</b>	<b>183</b>	<b>100,0</b>
Agriculture, sylviculture et pêche	2	1,1
Industrie	4	2,2
Construction	17	9,3
Commerce, transports et sevice divers	125	68,3
dont commerce, réparation auto	43	23,5
Adm. pub., enseignement, santé, action sociale	35	19,1

Champ : ensemble des activités.  
Source : Insee, CLAP.

**AGR T1M - Exploitations agricoles**

	Nombre d'exploitations		SAU (1) moyenne (ha)	
	2000	1988	2000	1988
<b>Toutes exploitations (2)</b>	<b>7</b>	<b>14</b>	<b>7</b>	<b>6</b>
dont exploitations professionnelles	c	3	c	14

(1) : Superficie agricole utilisée

(2) : y compris les exploitations sans SAU

Source : AGRESTE, recensements agricoles, 1988 et 2000

**AGR T2M - Superficies agricoles**

	Exploitations concernées		Superficie (ha)	
	2000	1988	2000	1988
<b>SAU (1) des exploitations sièges</b>	<b>7</b>	<b>13</b>	<b>47</b>	<b>90</b>
Terres labourables	c	6	c	28
dont céréales	c	4	c	28
Superficie fourragère principale	4	12	45	59
dont superficie toujours en herbe	4	12	45	59
Superficie en fermage (2)	4	6	39	53

(1) : Superficie agricole utilisée

(2) : Superficie en ha ou parc en propriété et copropriété

Source : AGRESTE, recensements agricoles 1988 et 2000

**AGR T3M - Cheptel**

	Exploitations concernées		Effectif	
	2000	1988	2000	1988
Bovins	3	5	52	50
dont vaches	3	3	20	14
Volailles	4	8	61	157

Source : AGRESTE, recensements agricoles 1988 et 2000

**AGR T4M - Orientation technico-économique des exploitations**

	Exploitations		Superficie agricole utilisée (ha)	
	2000	1988	2000	1988
<b>Ensemble</b>	<b>7</b>	<b>13</b>	<b>47</b>	<b>90</b>
dont : grandes cultures	0	c	0	c
légumes, fruits, viticulture	c	c	c	c
bovins	c	3	c	22
autres animaux	c	3	c	20

Source : AGRESTE, recensements agricoles 1988 et 2000

**AGR G1M - Répartition de la SAU selon les principales orientations technico-économiques en 2000**

Graphique non éditable  
pour cause de secret statistique

**AGR T5M - Population - Main d'oeuvre**

	2000	1988
Chefs d'exploitations et coexploitants	7	15
dont à temps complet	3	3
Population familiale active sur les exploitations	11	24
Unités de travail annuel (y.c. ETA-CUMA) (1)	13	14
dont : UTA familiales	7	11
UTA salariées	7	3

(1) : Entreprises de travaux agricoles (ETA), Coopératives d'utilisation de matériel agricole (CUMA)

Source : AGRESTE, recensements agricoles 1988 et 2000

**AGR G2M - Répartition des chefs d'exploitation et coexploitants selon l'âge en 2000**

Graphique non éditable  
pour cause de secret statistique

**TOU T1 - Nombre et capacité des hôtels selon le nombre d'étoiles**

**TOU G1 - Évolution 2007 - 2011 des chambres d'hôtels et d'emplacements de camping(1) selon le nombre d'étoiles**

	au 01/01/2011		au 01/01/2007	
	Hôtels	Chambres	Hôtels	Chambres
<b>Ensemble</b>	<b>0</b>	<b>0</b>	<b>0</b>	<b>0</b>
0 étoile	0	0	0	0
1 étoile	0	0	0	0
2 étoiles	0	0	0	0
3 étoiles	0	0	0	0
4 étoiles ou plus	0	0	0	0

Source : Insee, Direction du tourisme - hébergements touristiques.

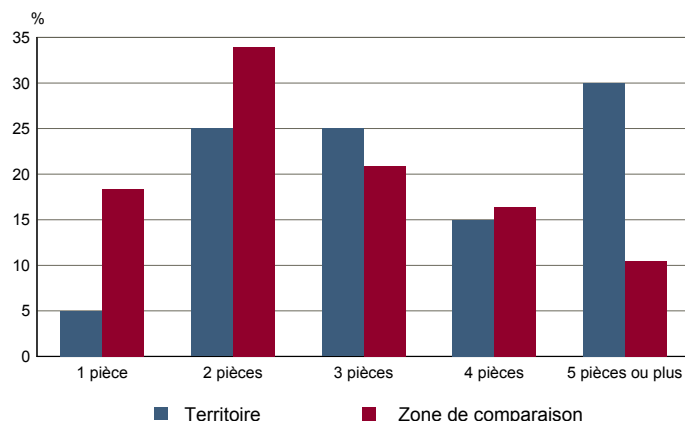
Graphique non éditable  
données à zéro  
ou  
évolution nulle

**TOU T2 - Nombre et capacité des campings selon le nombre d'étoiles**

**TOU G2 - Répartition en 2008 des résidences secondaires selon le nombre de pièces**

	au 01/01/2011		au 01/01/2007	
	Terrains	Emplacements	Terrains	Emplacements
<b>Ensemble</b>	<b>0</b>	<b>0</b>	<b>0</b>	<b>0</b>
1 étoile	0	0	0	0
2 étoiles	0	0	0	0
3 étoiles	0	0	0	0
4 étoiles	0	0	0	0

Source : Insee, Direction du tourisme - hébergements touristiques.



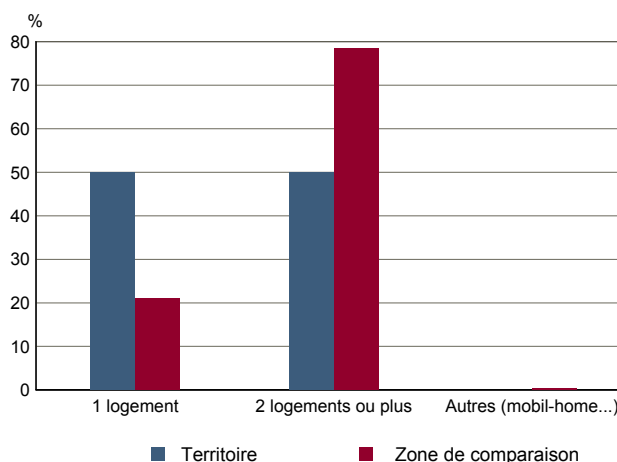
Source : Insee, RP2008 exploitation principale.

**TOU T3 - Résidences secondaires en 2008 selon la période d'achèvement**

**TOU G3 - Répartition en 2008 des résidences secondaires selon le nombre de logements**

	Nombre	%
<b>Ensemble des logements</b>	<b>1 763</b>	<b>100,0</b>
dont résidences secondaires	17	0,9
Résidences secondaires construites avant 2006	16	100,0
Avant 1949	3	21,1
De 1949 à 1974	7	42,1
De 1975 à 1989	2	15,8
De 1990 à 2005	3	21,1

Source : Insee, RP2008 exploitation principale.



Source : Insee, RP2008 exploitation principale.