

POP T1M - Population

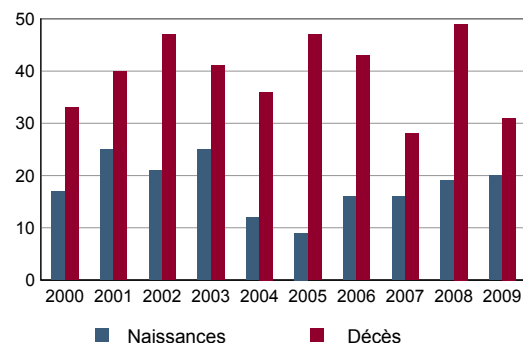
	1968	1975	1982	1990	1999	2008
Population	2 525	2 516	2 527	2 726	2 762	2 937
Densité moyenne (hab/km ²)	193,9	193,2	194,1	209,4	212,1	225,6

Sources : Insee, RP1968 à 1990 dénombremments - RP1999 et RP2008 exploitations principales.

POP T2M - Indicateurs démographiques

	1968 à 1975	1975 à 1982	1982 à 1990	1990 à 1999	1999 à 2008
Variation annuelle moyenne de la population en %	-0,1	+0,1	+1,0	+0,1	+0,7
- due au solde naturel en %	-0,8	-0,8	-0,6	-0,8	-0,7
- due au solde apparent des entrées sorties en %	+0,7	+0,9	+1,6	+0,9	+1,4
Taux de natalité en ‰	9,7	8,8	8,9	7,5	6,6
Taux de mortalité en ‰	17,2	16,8	14,9	15,3	14,1

Sources : Insee, RP1968 à 1990 dénombremments - RP1999 et RP2008 exploitations principales - État civil.

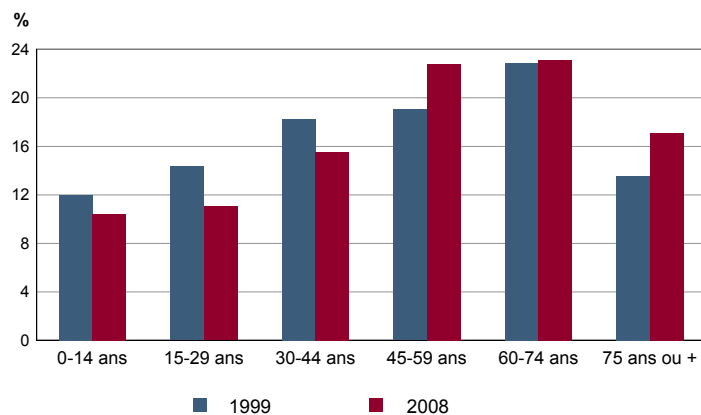
POP G1 - Naissances et décès


Source : Insee, État civil.

POP T3 - Population par sexe et âge en 2008

	Hommes	%	Femmes	%
Ensemble	1 367	100,0	1 570	100,0
0 à 14 ans	148	10,8	159	10,1
15 à 29 ans	171	12,5	154	9,8
30 à 44 ans	226	16,5	231	14,7
45 à 59 ans	313	22,9	356	22,6
60 à 74 ans	309	22,6	369	23,5
75 à 89 ans	186	13,6	265	16,9
90 ans ou plus	14	1,0	37	2,4
0 à 19 ans	200	14,6	216	13,7
20 à 64 ans	765	56,0	820	52,2
65 ans ou plus	402	29,4	535	34,0

Source : Insee, RP2008 exploitation principale.

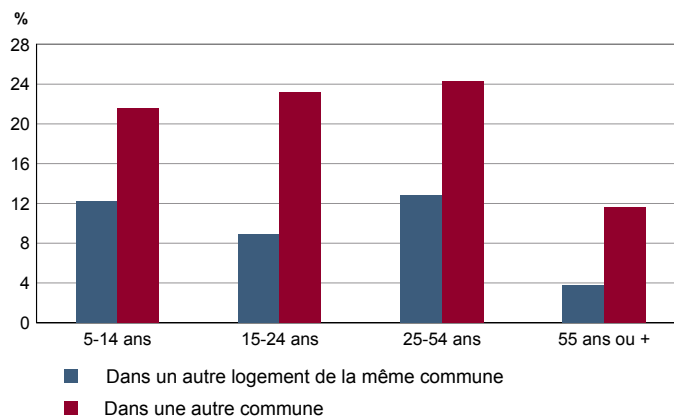
POP G2 - Population par grande tranche d'âge


Sources : Insee, RP1999 et RP2008 exploitations principales.

POP T4M - Lieu de résidence 5 ans auparavant

	2008	%
Personnes de 5 ans ou plus habitant 5 ans auparavant	2 856	100,0
Le même logement	2 126	74,4
Un autre logement de la même commune	227	7,9
Une autre commune du même département	200	7,0
Un autre département de la même région	18	0,6
Une autre région de France métropolitaine	221	7,7
Un Dom	4	0,1
Hors de France métropolitaine ou d'un Dom	60	2,1

Source : Insee, RP2008 exploitation principale.

POP G3 - Part en 2008 des personnes qui résidaient dans un autre logement 5 ans auparavant selon l'âge


Source : Insee, RP2008 exploitation principale.

POP T5 - Population de 15 ans ou plus selon la catégorie socioprofessionnelle

	2008	%	1999	%
Ensemble	2 631	100,0	2 382	100,0
Agriculteurs exploitants	16	0,6	35	1,5
Artisans, commerçants, chefs d'entreprise	143	5,4	147	6,2
Cadres et professions intellectuelles supérieures	131	5,0	96	4,0
Professions intermédiaires	234	8,9	172	7,2
Employés	382	14,5	388	16,3
Ouvriers	139	5,3	145	6,1
Retraités	1 207	45,9	898	37,7
Autres personnes sans activité professionnelle	378	14,4	501	21,0

Sources : Insee, RP1999 et RP2008 exploitations complémentaires.

POP T6 - Population de 15 ans ou plus par sexe, âge et catégorie socioprofessionnelle en 2008

	Hommes	Femmes	Part en % de la population âgée de		
			15 à 24 ans	25 à 54 ans	55 ans ou +
Ensemble	1 240	1 391	100,0	100,0	100,0
Agriculteurs exploitants	8	8	0,0	0,9	0,5
Artisans, commerçants, chefs d'entreprise	92	51	0,0	13,4	1,1
Cadres et professions intellectuelles supérieures	87	44	1,9	11,3	1,4
Professions intermédiaires	115	119	9,5	20,6	1,4
Employés	124	258	22,6	30,7	3,0
Ouvriers	123	16	13,2	9,3	1,6
Retraités	562	644	0,0	0,0	81,8
Autres personnes sans activité professionnelle	128	251	52,8	13,9	9,2

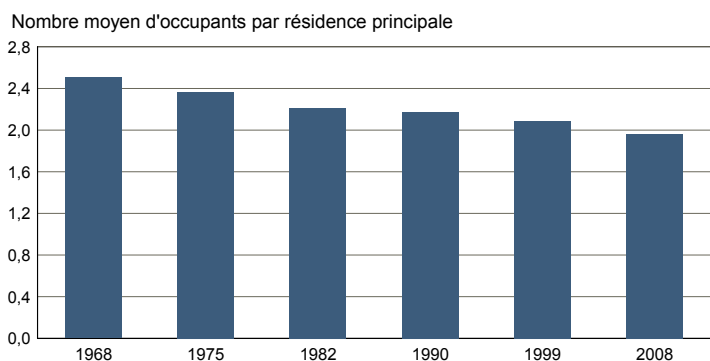
Source : Insee, RP2008 exploitation complémentaire.

FAM T1 - Ménages selon la structure familiale

	Nombre de ménages				Population des ménages	
	2008	%	1999	%	2008	1999
Ensemble	1 402	100,0	1 241	100,0	2 753	2 577
Ménages d'une personne	525	37,4	457	36,8	525	457
- hommes seuls	236	16,8	158	12,7	236	158
- femmes seules	289	20,6	299	24,1	289	299
Autres ménages sans famille	32	2,3	22	1,8	64	44
Ménages avec famille(s)	845	60,3	762	61,4	2 164	2 076
dont la famille principale est :						
- un couple sans enfant	497	35,5	401	32,3	1 030	826
- un couple avec enfant(s)	252	18,0	272	21,9	895	1 034
- une famille monoparentale	96	6,8	89	7,2	238	216

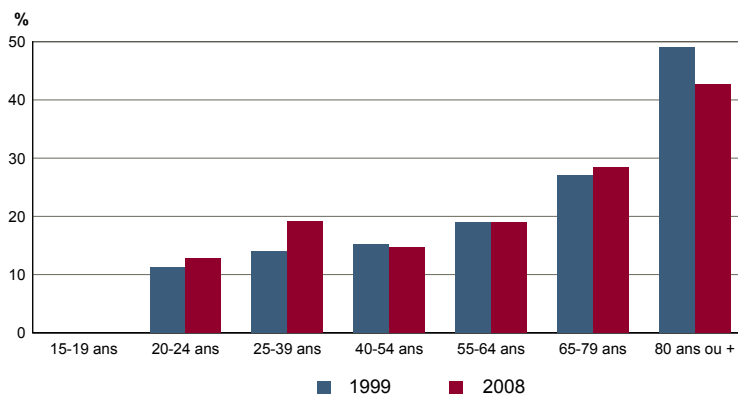
Sources : Insee, RP1999 et RP2008 exploitations complémentaires.

FAM G1M - Évolution de la taille des ménages



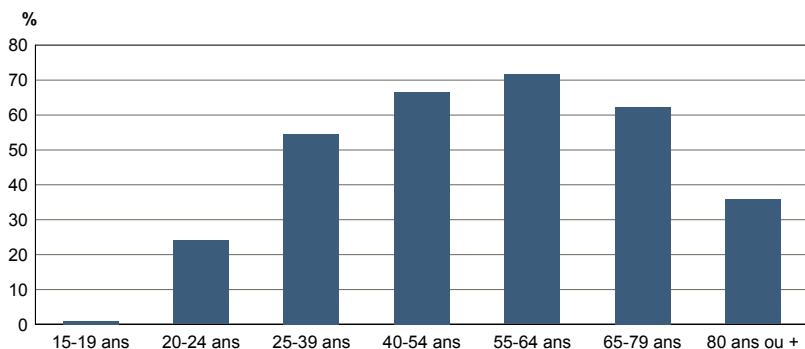
Sources : Insee, RP1968 à 1990 dénombremens - RP1999 et RP2008 exploitations principales.

FAM G2 - Personnes de 15 ans ou plus vivant seules selon l'âge - population des ménages



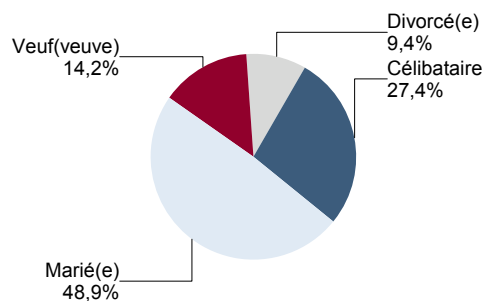
Sources : Insee, RP1999 et RP2008 exploitations principales.

FAM G3 - Personnes de 15 ans ou plus déclarant vivre en couple selon l'âge en 2008



Source : Insee, RP2008 exploitation principale.

FAM G4 - État matrimonial légal des personnes de 15 ans ou plus en 2008

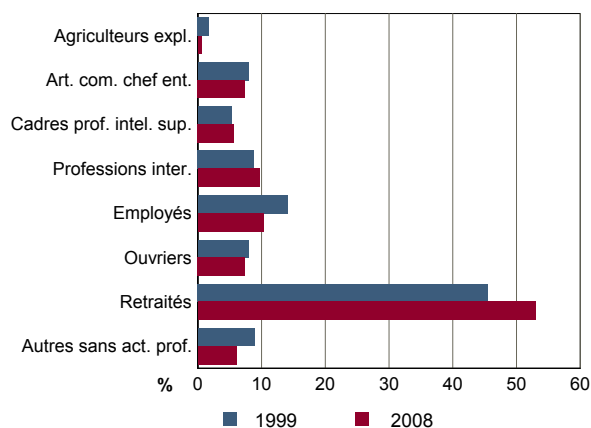


Source : Insee, RP2008 exploitation principale.

FAM T2 - Ménages selon la catégorie socioprofessionnelle de la personne de référence en 2008

	Ménages	%	Population des ménages	%
Ensemble	1 402	100,0	2 753	100,0
Agriculteurs exploitants	8	0,6	12	0,4
Artisans, commerçants, chefs d'entreprise	104	7,4	264	9,6
Cadres et professions intellectuelles sup.	79	5,7	229	8,3
Professions intermédiaires	136	9,7	321	11,7
Employés	144	10,3	310	11,2
Ouvriers	104	7,4	250	9,1
Retraités	742	52,9	1 223	44,4
Autres pers. sans activité professionnelle	85	6,0	144	5,2

Source : Insee, RP2008 exploitation complémentaire.

FAM G5 - Ménages selon la catégorie socio-professionnelle de la personne de référence


Sources : Insee, RP1999 et RP2008 exploitations complémentaires.

FAM T3 - Composition des familles

	2008	%	1999	%
Ensemble	853	100,0	763	100,0
Couples avec enfant(s)	252	29,5	273	35,8
Familles monoparentales :	100	11,7	89	11,7
hommes seuls avec enfant(s)	16	1,9	8	1,0
femmes seules avec enfant(s)	84	9,8	81	10,6
Couples sans enfant	501	58,8	401	52,6

Sources : Insee, RP1999 et RP2008 exploitations complémentaires.

FAM T4 - Familles selon le nombre d'enfants âgés de moins de 25 ans

	2008	%	1999	%
Ensemble	853	100,0	763	100,0
Aucun enfant	561	65,8	457	59,9
1 enfant	167	19,6	151	19,8
2 enfants	102	11,9	106	13,9
3 enfants	19	2,3	47	6,2
4 enfants ou plus	4	0,5	2	0,3

Sources : Insee, RP1999 et RP2008 exploitations complémentaires.

EMP T1 - Population de 15 à 64 ans par type d'activité

	2008	1999
Ensemble	1 694	1 639
Actifs en %	63,1	63,9
dont :		
actifs ayant un emploi en %	53,9	52,7
chômeurs en %	9,3	10,9
Inactifs en %	36,9	36,1
élèves, étudiants et stagiaires non rémunérés en %	7,0	9,3
retraités ou préretraités en %	15,2	14,0
autres inactifs en %	14,6	12,7

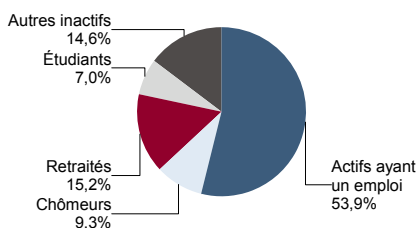
En 1999, les militaires du contingent formaient une catégorie d'actifs à part.

Sources : Insee, RP1999 et RP2008 exploitations principales.

EMP T2 - Activité et emploi de la population de 15 à 64 ans par sexe et âge en 2008

	Population	Actifs	Taux d'activité en %	Actifs ayant un emploi	Taux d'emploi en %
Ensemble	1 694	1 070	63,1	913	53,9
15 à 24 ans	201	81	40,5	61	30,6
25 à 54 ans	989	829	83,9	712	72,0
55 à 64 ans	505	159	31,6	139	27,6
Hommes	817	553	67,7	470	57,6
15 à 24 ans	104	50	48,7	40	38,2
25 à 54 ans	488	433	88,7	367	75,4
55 à 64 ans	226	70	31,1	63	28,0
Femmes	877	516	58,9	442	50,5
15 à 24 ans	97	31	31,7	22	22,5
25 à 54 ans	501	396	79,1	344	68,8
55 à 64 ans	279	89	32,0	76	27,3

Source : Insee, RP2008 exploitation principale.

EMP G1 - Population de 15 à 64 ans par type d'activité en 2008


Source : Insee, RP2008 exploitation principale.

EMP T3 - Population active de 15 à 64 ans selon la catégorie socioprofessionnelle

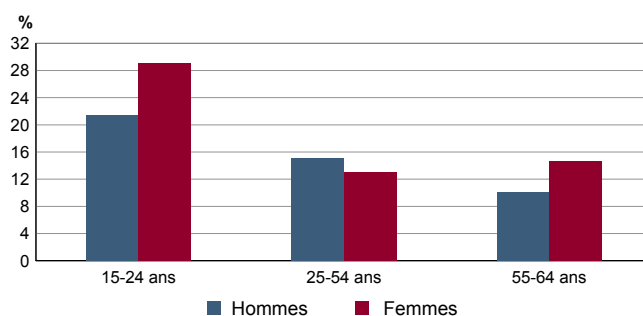
	2008	dont actifs ayant un emploi	1999	dont actifs ayant un emploi
Ensemble	1 042	914	1 003	809
dont :				
Agriculteurs exploitants	16	16	35	31
Artisans, commerçants, chefs d'entreprise	143	139	145	129
Cadres et professions intellectuelles sup.	123	115	96	93
Professions intermédiaires	234	211	172	152
Employés	382	302	387	300
Ouvriers	139	131	145	104

Sources : Insee, RP1999 et RP2008 exploitations complémentaires.

EMP T4 - Chômage (au sens du recensement) des 15-64 ans

	2008	1999
Nombre de chômeurs	157	179
Taux de chômage en %	14,7	17,1
Taux de chômage des hommes en %	15,0	15,7
Taux de chômage des femmes en %	14,3	18,7
Part des femmes parmi les chômeurs en %	47,1	49,7

Sources : Insee, RP1999 et RP2008 exploitations principales.

EMP G2 - Taux de chômage (au sens du recensement) des 15-64 ans par sexe et âge en 2008


Source : Insee, RP2008 exploitation principale.

EMP T5 - Emploi et activité

	2008	1999
Nombre d'emplois dans la zone	1 214	1 016
Actifs ayant un emploi résidant dans la zone	925	871
Indicateur de concentration d'emploi	131,3	116,6
Taux d'activité parmi les 15 ans ou plus en %	41,2	43,4

L'indicateur de concentration d'emploi est égal au nombre d'emplois dans la zone pour 100 actifs ayant un emploi résidant dans la zone.

Sources : Insee, RP1999 et RP2008 exploitations principales lieu de résidence et lieu de travail.

EMP T6 - Emplois selon le statut professionnel

	2008	%	1999	%
Ensemble	1 214	100,0	1 016	100,0
Salariés	914	75,2	749	73,7
dont femmes	502	41,3	397	39,1
dont temps partiel	203	16,7	172	16,9
Non salariés	301	24,8	267	26,3
dont femmes	118	9,7	104	10,2
dont temps partiel	28	2,3	30	3,0

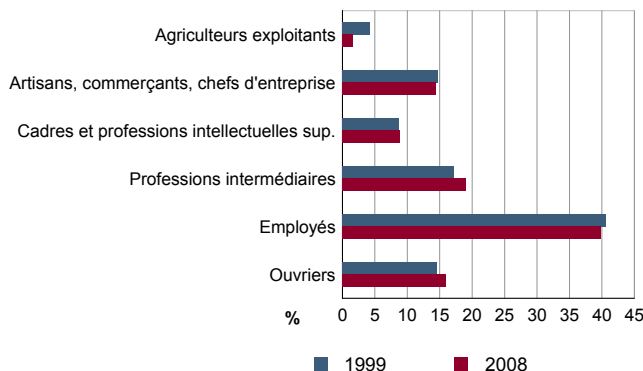
Sources : Insee, RP1999 et RP2008 exploitations principales lieu de travail.

EMP T7 - Emplois par catégorie socioprofessionnelle en 2008

	Nombre	%
Ensemble	1 285	100,0
Agriculteurs exploitants	22	1,7
Artisans, commerçants, chefs d'entreprise	186	14,5
Cadres et professions intellectuelles sup.	115	9,0
Professions intermédiaires	245	19,0
Employés	513	39,9
Ouvriers	205	15,9

Source : Insee, RP2008 exploitation complémentaire lieu de travail.

EMP G3 - Emplois par catégorie socioprofessionnelle



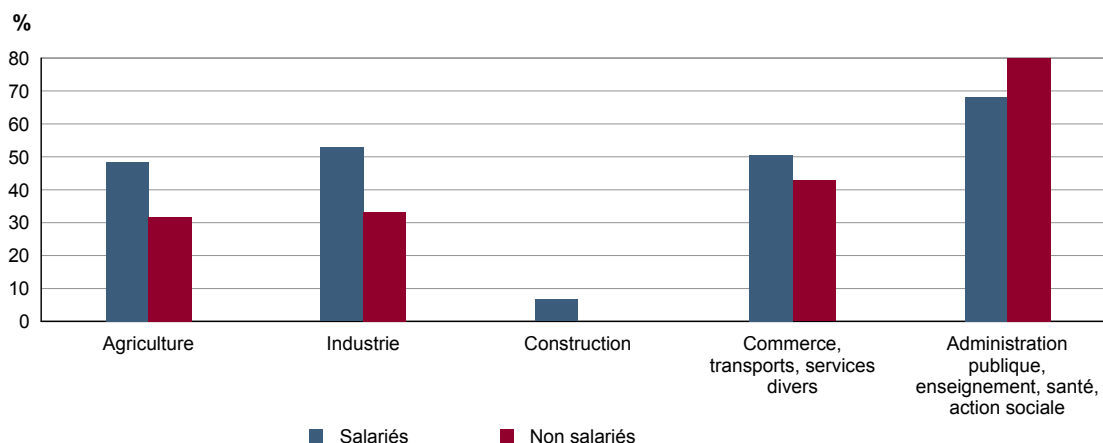
Sources : Insee, RP1999 et RP2008 exploitations complémentaires lieu de travail.

EMP T8 - Emplois selon le secteur d'activité

	2008				1999	
	Nombre	%	dont femmes en %	dont salariés en %	Nombre	%
Ensemble	1 285	100,0	50,6	74,8	971	100,0
Agriculture	54	4,2	42,1	58,4	59	6,1
Industrie	65	5,0	50,2	81,1	70	7,2
Construction	79	6,2	5,0	75,3	40	4,1
Commerce, transports, services divers	765	59,6	48,1	67,4	502	51,7
Administration publique, enseignement, santé, action sociale	322	25,0	69,1	93,8	300	30,9

Sources : Insee, RP1999 et RP2008 exploitations complémentaires lieu de travail.

EMP G4 - Taux de féminisation des emplois par statut et secteur d'activité en 2008



Source : Insee, RP2008 exploitation complémentaire lieu de travail.

ACT T1 - Population de 15 ans ou plus ayant un emploi selon le statut en 2008

	Nombre	%	dont % temps partiel	dont % femmes
Ensemble	925	100,0	18,1	47,8
Salariés	667	72,2	20,7	51,1
Non salariés	258	27,8	11,2	39,4

Source : Insee, RP2008 exploitation principale.

ACT T2 - Statut et condition d'emploi des 15 ans ou plus selon le sexe en 2008

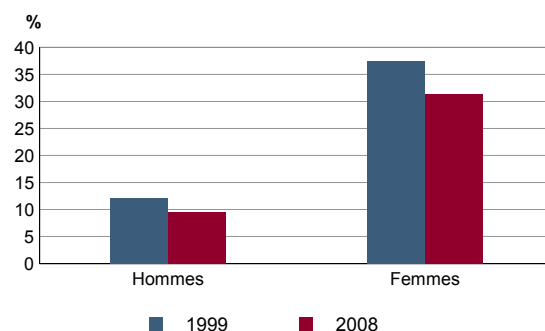
	Hommes	%	Femmes	%
Ensemble	482	100,0	442	100,0
Salariés	326	67,6	341	77,1
Titulaires de la fonction publique et contrats à durée indéterminée	248	51,4	268	60,5
Contrats à durée déterminée	62	12,8	64	14,4
Intérim	1	0,2	0	0,0
Emplois aidés	5	1,0	4	0,9
Apprentissage - stage	11	2,3	6	1,3
Non salariés	156	32,4	101	22,9
Indépendants	75	15,5	54	12,1
Employeurs	79	16,5	44	9,9
Aides familiaux	2	0,4	4	0,9

Source : Insee, RP2008 exploitation principale.

ACT T3 - Salariés de 15 à 64 ans par sexe, âge et temps partiel en 2008

	Hommes	dont % temps partiel	Femmes	dont % temps partiel
Ensemble	320	8,1	341	31,4
15 à 24 ans	39	20,4	21	28,5
25 à 54 ans	243	6,6	264	33,4
55 à 64 ans	38	5,3	56	23,3

Source : Insee, RP2008 exploitation principale.

ACT G1 - Part des salariés de 15 ans ou plus à temps partiel par sexe


Sources : Insee, RP1999 et RP2008 exploitations principales.

ACT T4 - Lieu de travail des actifs de 15 ans ou plus ayant un emploi qui résident dans la zone

	2008	%	1999	%
Ensemble	925	100,0	871	100,0
Travaillent :				
dans la commune de résidence	531	57,5	513	58,9
dans une commune autre que la commune de résidence	393	42,5	358	41,1
située dans le département de résidence	361	39,0	323	37,1
située dans un autre département de la région de résidence	5	0,5	4	0,5
située dans une autre région en France métropolitaine	22	2,4	19	2,2
située dans une autre région hors de France métropolitaine (Dom, Com, étranger)	6	0,6	12	1,4

Sources : Insee, RP1999 et RP2008 exploitations principales.

DEFM T1 - Catégories de demandeurs d'emploi inscrits en fin de mois selon le sexe et l'âge

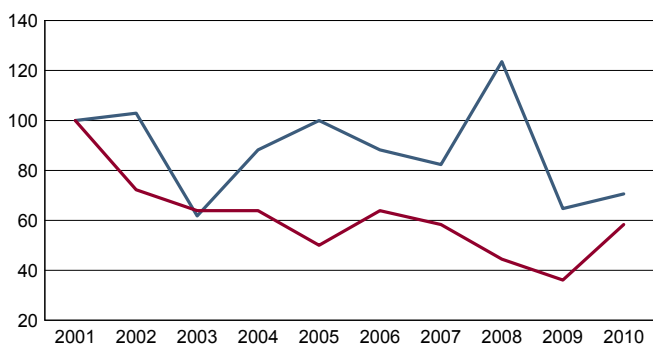
	Demandeurs de catégorie ABC					Demandeurs de catégorie A				
	Au 31 décembre 2010				Evolution 2009-2010 en %			Au 31 décembre 2010		
	Ensemble	%	Hommes	Femmes	Ensemble	Hommes	Femmes	Ensemble	Hommes	Femmes
Ensemble	215	100,0	108	107	13,2	21,3	5,9	163	89	74
15 à 24 ans	31	14,4	15	16	14,8	-6,3	45,5	24	13	11
25 à 49 ans	156	72,6	82	74	6,1	20,6	-6,3	118	66	52
50 ans ou plus	28	13,0	11	17	75,0	120,0	54,5	21	10	11
Chômeurs de longue durée	43	100,0	17	26	30,3	13,3	44,4	///	///	///
15 à 24 ans	c	c	c	c	c	c	c	///	///	///
25 à 49 ans	31	72,1	13	18	14,8	8,3	20,0	///	///	///
50 ans ou plus	c	c	c	c	c	c	c	///	///	///

/// : information(s) non disponible(s) pour ce niveau géographique

Champ : demandeurs d'emploi inscrits à Pôle emploi, tenus de faire des actes positifs de recherche d'emploi.

Source : Pôle emploi, Dares, Statistiques du marché du travail.

DEFM G1 - Evolution des DEFM de catégorie A selon l'âge



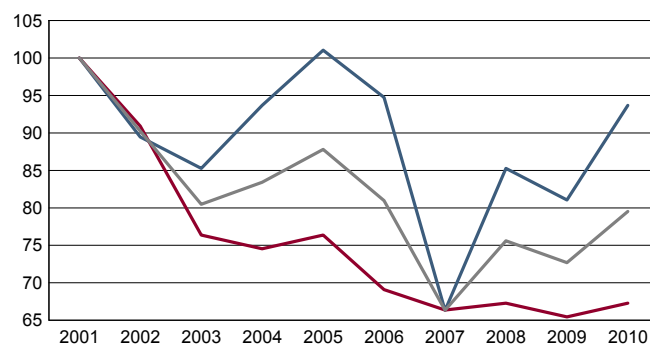
Indice base 100 en 2001

— moins de 25 ans — 50 ans ou plus

Champ : demandeurs d'emploi inscrits à Pôle emploi, tenus de faire des actes positifs de recherche d'emploi, sans emploi.

Source : Pôle emploi, Dares, Statistiques du marché du travail.

DEFM G2 - Evolution des DEFM de catégorie A selon le sexe



Indice base 100 en 2001

— Hommes — Femmes — Ensemble

Champ : demandeurs d'emploi inscrits à Pôle emploi, tenus de faire des actes positifs de recherche d'emploi, sans emploi.

Source : Pôle emploi, Dares, Statistiques du marché du travail.

DEFM T2 - Motif d'inscription des demandeurs d'emploi

	Demandeurs de catégorie ABC					Demandeurs de catégorie A		
	Au 31 décembre 2010			Evol 2009-2010 en %		Au 31 décembre 2010		
	Ensemble	%	dont femmes	Ensemble	Femmes	Ensemble	%	dont femmes
Ensemble	215	100,0	107	13,2	5,9	163	100,0	74
dont : licenciement	17	7,9	9	-15,0	-30,8	14	8,6	8
démission	5	2,3	c	c	c	c	c	c
fin de contrat à durée limitée	122	56,7	67	4,3	9,8	94	57,7	50
première entrée	c	c	c	c	c	c	c	c

Champ : demandeurs d'emploi inscrits à Pôle emploi, tenus de faire des actes positifs de recherche d'emploi.

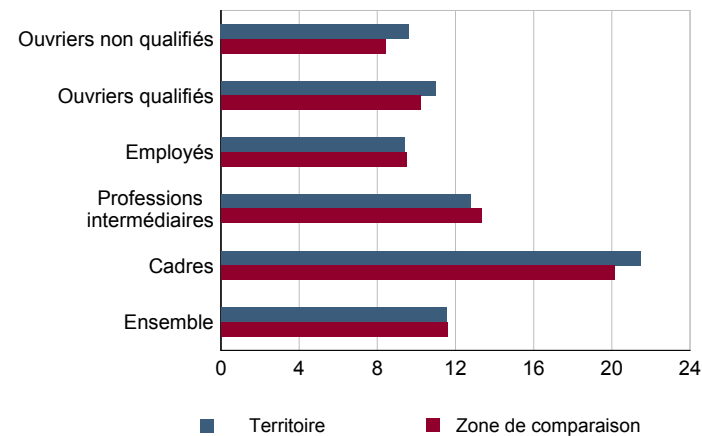
Source : Pôle emploi, Dares, Statistiques du marché du travail.

SAL T1 - Salaire net horaire moyen (en euros) selon la catégorie socioprofessionnelle en 2009

	Ensemble	Temps complet	Temps non complet	Temps complet	
				Femmes	Hommes
Ensemble	11,3	11,5	9,9	11,1	11,9
Cadres	22,2	21,5	29,2	20,8	21,9
Professions intermédiaires	12,7	12,8	11,7	13,2	12,3
Employés	9,1	9,4	8,1	8,9	9,9
Ouvriers qualifiés	10,8	11,0	9,5	14,8	10,8
Ouvriers non qualifiés	9,5	9,6	9,1	8,0	10,2

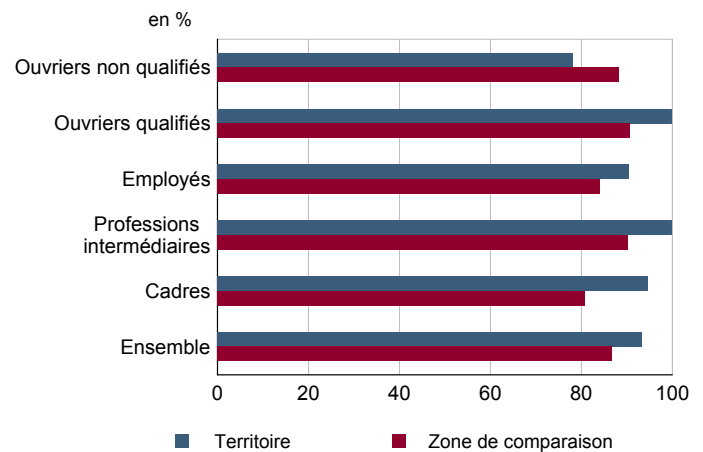
Champ : tableaux standards, poste principal non annexe.

Source : Insee, DADS - Fichier Salariés au lieu de résidence.

SAL G1 - Salaire net horaire moyen (en euros) des salariés à temps complet selon la CS en 2009


Champ : tableaux standards, poste principal non annexe

Source : Insee, DADS - Fichier Salariés au lieu de résidence.

SAL G2 - Rapport du salaire net horaire moyen femmes / hommes à temps complet selon la CS en 2009


Champ : tableaux standards, poste principal non annexe.

Source : Insee, DADS - Fichier Salariés au lieu de résidence.

SAL T2 - Salaire net horaire moyen (en euros) selon l'âge en 2009

	Temps complet		Temps non complet	
	Femmes	Hommes	Femmes	Hommes
18 - 25 ans	9,1	9,1	8,2	8,5
26 - 49 ans	10,6	11,5	8,2	11,9
50 ans ou plus	13,0	14,0	10,3	18,9

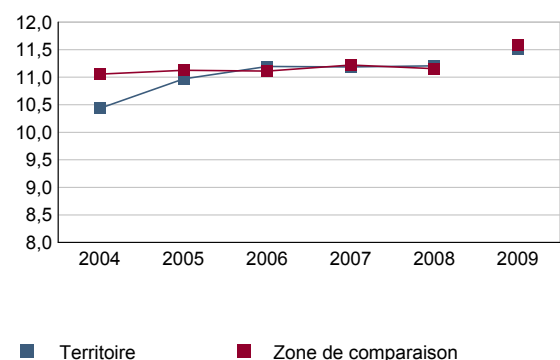
Note : les moins de 18 ans et les non déclarés sont exclus.

Champ : tableaux standards, poste principal non annexe.

Source : Insee, DADS - Fichier Salariés au lieu de résidence.

SAL G3 - Évolution du salaire horaire moyen des salariés à temps complet

En euros de 2009



Note : le champ a été étendu en 2009 à la fonction publique d'État.

Champ : tableaux standards, poste principal non annexe.

Source : Insee, DADS - Fichier Salariés au lieu de résidence.

Impôts et revenus des foyers fiscaux
REV T1 - Impôts sur le revenu des foyers fiscaux

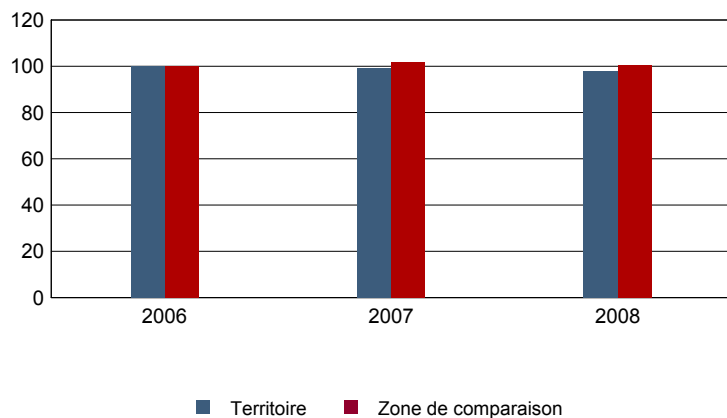
	2008	Evolution 2006-2008 (1) en %
Ensemble des foyers fiscaux	1 766	0,4
Revenu net déclaré (K Euros)	39 030	-1,8
Revenu net déclaré moyen (Euros)	22 101	-2,2
Impôt moyen (Euros)	1 088	-10,7
Foyers fiscaux imposables	902	-3,2
Proportion	51,1 (%)	-1,9 points
Revenu net déclaré (K Euros)	30 210	-4,0
Revenu net déclaré moyen (Euros)	33 492	-0,8
Foyers fiscaux non imposables	864	4,5
Proportion	48,9 (%)	1,9 points
Revenu net déclaré (en K Euros)	8 820	6,2
Revenu net déclaré moyen (Euros)	10 208	1,6

(1) : les valeurs des années antérieures à 2008 sont exprimées en euros constants de 2008.

Source : DGFIP, Impôt sur le revenu des personnes physiques.

REV G1 - Evolution du revenu net déclaré moyen - Ensemble des foyers fiscaux

Indices base 100 en 2006 - Euros de 2008 (1)



(1) : les valeurs des années antérieures à 2008 sont exprimées en euros constants de 2008.

Source : DGFIP, Impôt sur le revenu des personnes physiques.

Revenus fiscaux des ménages
REV T2 - Ménages fiscaux

	2009
Nombre de ménages fiscaux	1 364
Nombre de personnes dans les ménages fiscaux	2 656,0
Part des ménages fiscaux imposés en %	58,1

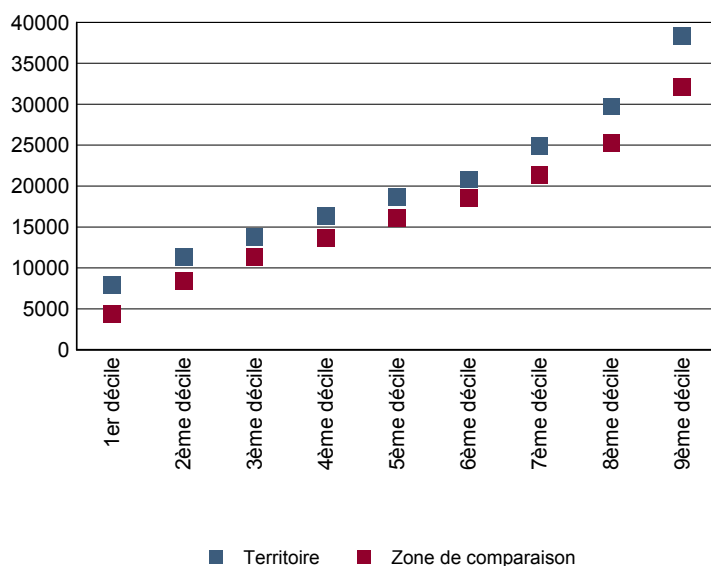
Source : Insee, Revenus fiscaux localisés des ménages.

REV T3 - Ménages : distribution des revenus déclarés en euros par unité de consommation

	2009
Médiane	18 648
Rapport interdécile (sans unité) (1)	4,82
Limite du 1er quartile	12 542
Limite du 2ème quartile (médiane)	18 648
Limite du 3ème quartile	27 059
Limite du 1er décile	7 960
Limite du 2ème décile	11 317
Limite du 3ème décile	13 769
Limite du 4ème décile	16 402
Limite du 5ème décile (médiane)	18 648
Limite du 6ème décile	20 801
Limite du 7ème décile	24 939
Limite du 8ème décile	29 689
Limite du 9ème décile	38 364

(1) : le rapport interdécile (9ème décile/1er décile) établit le rapport entre les revenus les plus élevés et les revenus les plus faibles, en ôtant de chaque côté les 10% de personnes aux revenus par unité de consommation les plus extrêmes.

Source : Insee, Revenus fiscaux localisés des ménages.

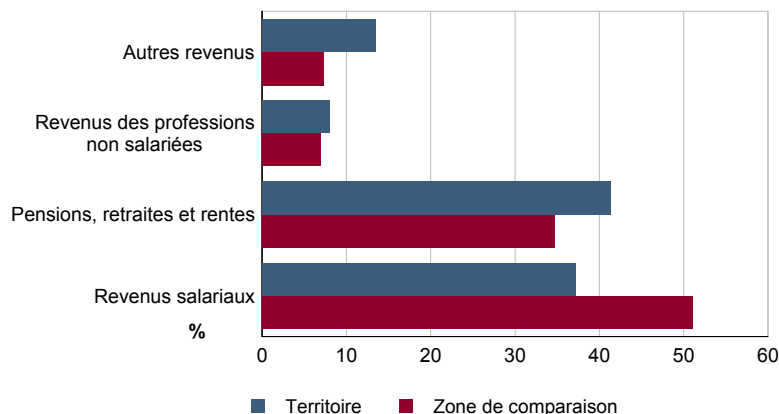
REV G2 - Ménages : distribution des revenus déclarés en euros par unité de consommation en 2009


Source : Insee, Revenus fiscaux localisés des ménages.

REV T4 - Ménages : structure des revenus déclarés

	2009
	Part en %
Revenus salariaux	37,2
Pensions, retraites et rentes	41,3
Revenus des professions non salariées	8,0
Autres revenus	13,5

Source : Insee, Revenus fiscaux localisés des ménages.

REV G3 - Ménages : structure des revenus déclarés en 2009


Source : Insee, Revenus fiscaux localisés des ménages.

LOG T1M - Évolution du nombre de logements par catégorie

	1968	1975	1982	1990	1999	2008
Ensemble	1 908	2 485	3 167	3 344	3 765	3 988
Résidences principales	1 004	1 064	1 136	1 198	1 259	1 400
Résidences secondaires et logements occasionnels	768	1 308	2 001	1 806	2 492	2 562
Logements vacants	136	113	30	340	14	26

Sources : Insee, RP1968 à 1990 dénombremens - RP1999 et RP2008 exploitations principales.

LOG T2 - Catégories et types de logements

	2008	%	1999	%
Ensemble	3 988	100,0	3 765	100,0
Résidences principales	1 400	35,1	1 259	33,4
Résidences secondaires et logements occasionnels	2 562	64,2	2 492	66,2
Logements vacants	26	0,7	14	0,4
Maisons	1 436	36,0	1 296	34,4
Appartements	2 547	63,9	2 414	64,1

Sources : Insee, RP1999 et RP2008 exploitations principales.

LOG T3 - Résidences principales selon le nombre de pièces

	2008	%	1999	%
Ensemble	1 400	100,0	1 259	100,0
1 pièce	45	3,2	39	3,1
2 pièces	222	15,8	191	15,2
3 pièces	361	25,8	381	30,3
4 pièces	372	26,6	315	25,0
5 pièces ou plus	401	28,6	333	26,4

Sources : Insee, RP1999 et RP2008 exploitations principales.

LOG T4 - Nombre moyen de pièces des résidences principales

	2008	1999
Nombre moyen de pièces par résidence principale	3,8	3,7
- maison	4,6	4,4
- appartement	3,0	3,0

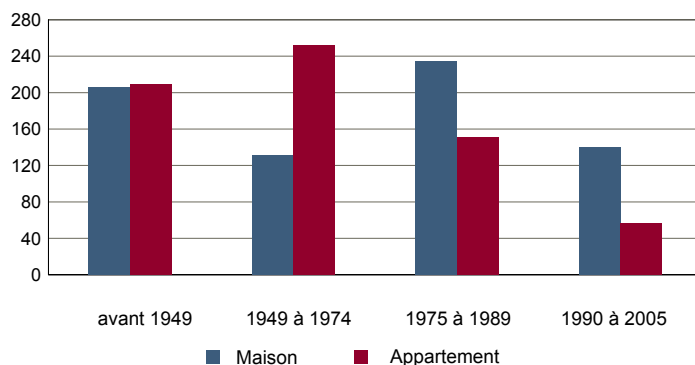
Sources : Insee, RP1999 et RP2008 exploitations principales.

LOG T5 - Résidences principales en 2008 selon la période d'achèvement

	Nombre	%
Résidences principales construites avant 2006	1 384	100,0
Avant 1949	417	30,1
De 1949 à 1974	382	27,6
De 1975 à 1989	388	28,0
De 1990 à 2005	197	14,2

Source : Insee, RP2008 exploitation principale.

LOG G1 - Résidences principales en 2008 selon le type de logement et la période d'achèvement



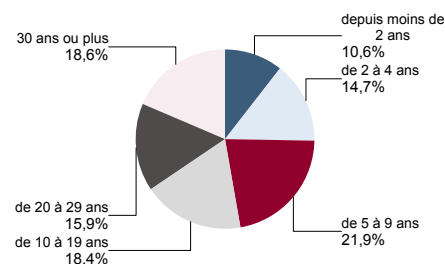
Résidences principales construites avant 2006.

Source : Insee, RP2008 exploitation principale.

LOG T6 - Ancienneté d'emménagement dans la résidence principale en 2008
LOG G2 - Ancienneté d'emménagement des ménages en 2008

	Nombre de ménages	Part des ménages en %	Population des ménages	Nombre moyen de pièces par logement	
				logement	personne
Ensemble	1 400	100,0	2 747	3,8	1,9
Depuis moins de 2 ans	149	10,6	292	3,3	1,7
De 2 à 4 ans	205	14,7	385	3,3	1,8
De 5 à 9 ans	306	21,9	628	3,6	1,7
10 ans ou plus	740	52,9	1 442	4,2	2,1

Source : Insee, RP2008 exploitation principale.



Source : Insee, RP2008 exploitation principale.

LOG T7 - Résidences principales selon le statut d'occupation

	2008		Ancienneté moyenne d'emménagement en année(s)	1999	
	Nombre	%		Nombre	%
Ensemble	1 400	100,0	2 747	17	1 259
Propriétaire	937	66,9	1 830	21	796
Locataire	414	29,5	829	8	371
dont d'un logement HLM loué vide	103	7,3	260	12	62
Logé gratuitement	49	3,5	88	11	92

Sources : Insee, RP1999 et RP2008 exploitations principales.

LOG T8M - Confort des résidences principales

	2008	%	1999	%
Ensemble	1 400	100,0	1 259	100,0
Salle de bain avec baignoire ou douche	1 366	97,6	1 220	96,9
Chauffage central collectif	79	5,6	64	5,1
Chauffage central individuel	405	28,9	342	27,2
Chauffage individuel "tout électrique"	742	53,0	570	45,3

Sources : Insee, RP1999 et RP2008 exploitations principales.

LOG T9 - Équipement automobile des ménages

	2008	%	1999	%
Ensemble	1 400	100,0	1 259	100,0
Au moins un emplacement réservé au stationnement	826	59,0	691	54,9
Au moins une voiture	1 125	80,4	971	77,1
- 1 voiture	762	54,4	688	54,6
- 2 voitures ou plus	363	25,9	283	22,5

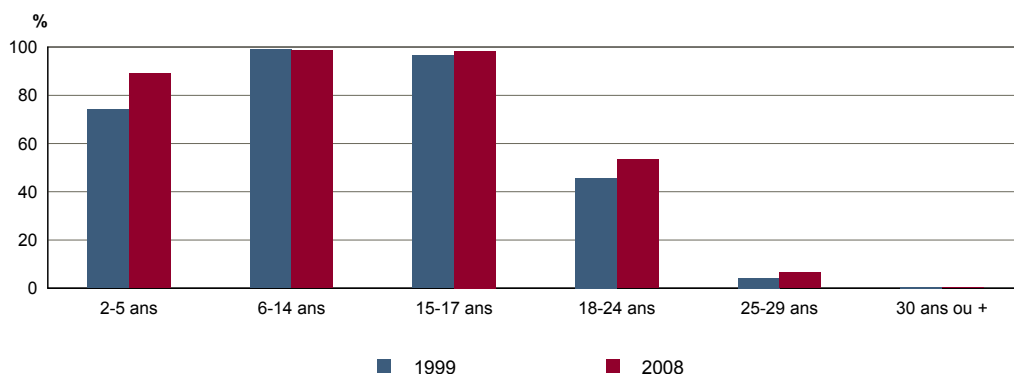
Sources : Insee, RP1999 et RP2008 exploitations principales.

FOR T1 - Scolarisation selon l'âge et le sexe en 2008

	Ensemble	Population scolarisée	Part de la population scolarisée en %		
			Ensemble	Hommes	Femmes
2 à 5 ans	73	65	89,1	86,8	91,5
6 à 14 ans	206	203	98,6	99,0	98,1
15 à 17 ans	60	59	98,4	96,7	100,0
18 à 24 ans	141	75	53,5	45,3	62,6
25 à 29 ans	124	8	6,4	7,4	5,3
30 ans ou plus	2 306	8	0,3	0,4	0,3

Source : Insee, RP2008 exploitation principale.

FOR G1 - Taux de scolarisation selon l'âge



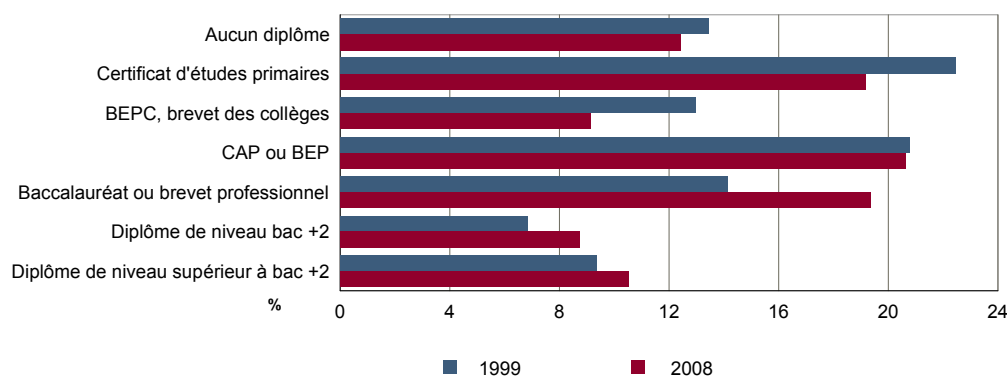
Sources : Insee, RP1999 et RP2008 exploitations principales.

FOR T2 - Diplôme le plus élevé de la population non scolarisée de 15 ans ou plus selon le sexe en 2008

	Ensemble	Hommes	Femmes
Population non scolarisée de 15 ans ou plus	2 480	1 148	1 332
Part des titulaires en % :			
- d'aucun diplôme	12,4	11,8	13,0
- du certificat d'études primaires	19,2	14,9	22,8
- du BEPC, brevet des collèges	9,1	9,1	9,2
- d'un CAP ou d'un BEP	20,6	25,2	16,7
- d'un baccalauréat ou d'un brevet professionnel	19,3	19,3	19,4
- d'un diplôme de niveau bac + 2	8,8	8,1	9,3
- d'un diplôme de niveau supérieur à bac + 2	10,5	11,6	9,6

Source : Insee, RP2008 exploitation principale.

FOR G2 - Diplôme le plus élevé de la population non scolarisée de 15 ans ou plus



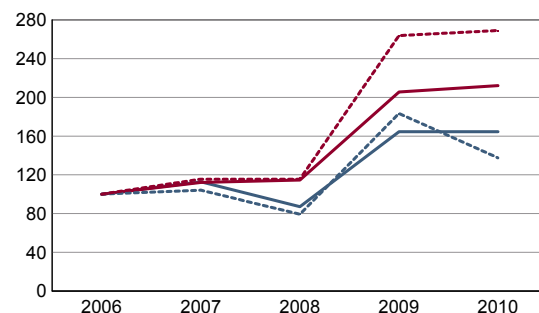
Sources : Insee, RP1999 et RP2008 exploitations principales.

DEN T1 - Créations d'entreprises par secteur d'activité en 2010

	Ensemble	%	Taux de création
Ensemble	51	100,0	17,9
Industrie	4	7,8	28,6
Construction	3	5,9	18,8
Commerce, transports, services divers	43	84,3	18,7
dont commerce et réparation auto.	15	29,4	21,7
Administration publique, enseignement, santé, action sociale	1	2,0	4,0

Champ : activités marchandes hors agriculture.

Source : Insee, REE (Sirène).

DEN G1 - Évolution des créations d'entreprises


indice base 100 en 2006

— Territoire : ensemble
- - - Territoire : entreprises individuelles
— Zone de comparaison : ensemble
- - - Zone de comparaison : entreprises individuelles

Note de lecture : application du régime de l'auto-entrepreneur à partir du 1er janvier 2009.

Champ : activités marchandes hors agriculture.

Source : Insee, REE (Sirène).

DEN T2 - Créations d'entreprises individuelles par secteur d'activité en 2010

	Entreprises individuelles créées	dont auto-entrepreneurs	Part en % dans l'ensemble des créations	
			des entreprises individuelles	des auto-entrepreneurs
Ensemble	33	18	64,7	35,3
Industrie	3	c	75,0	c
Construction	3	c	100,0	c
Commerce, transports, services divers	26	13	60,5	30,2
dont commerce, réparation auto.	12	7	80,0	46,7
Administration publique, enseignement, santé, action sociale	1	c	100,0	c

Champ : activités marchandes hors agriculture.

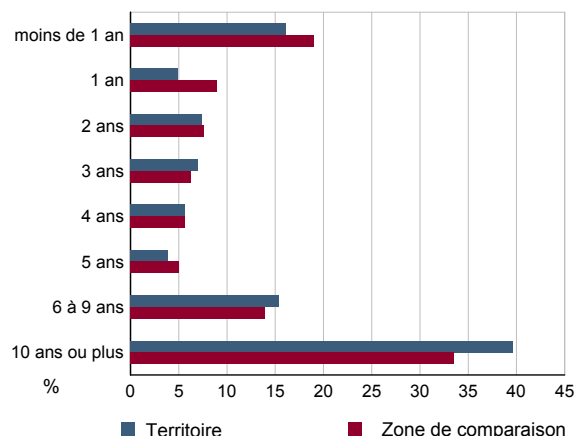
Source : Insee, REE (Sirène).

DEN T3 - Nombre d'entreprises par secteur d'activité au 1er janvier 2010

	Nombre	%
Ensemble	285	100,0
Industrie	14	4,9
Construction	16	5,6
Commerce, transports, services divers	230	80,7
dont commerce et réparation auto.	69	24,2
Administration publique, enseignement, santé, action sociale	25	8,8

Champ : activités marchandes hors agriculture.

Source : Insee, REE (Sirène).

DEN G2 - Âge des entreprises au 1er janvier 2010


Champ : activités marchandes hors agriculture.

Source : Insee, REE (Sirène).

DEN T4 - Créations d'établissements par secteur d'activité en 2010

	Ensemble	%	Taux de création
Ensemble	64	100,0	17,4
Industrie	5	7,8	29,4
Construction	3	4,7	18,8
Commerce, transports, services divers	55	85,9	18,2
dont commerce et réparation auto.	24	37,5	22,9
Administration publique, enseignement, santé, action sociale	1	1,6	3,2

Champ : activités marchandes hors agriculture.

Source : Insee, REE (Sirène)

DEN G3 - Évolution des créations d'établissements


indice base 100 en 2006

— Territoire
— Zone de comparaison

Note de lecture : application du régime de l'auto-entrepreneur à partir du 1er janvier 2009.

Champ : activités marchandes hors agriculture.

Source : Insee, REE (Sirène).

DEN T5 - Nombre d'établissements par secteur d'activité au 1er janvier 2010

	Nombre	%
Ensemble	367	100,0
Industrie	17	4,6
Construction	16	4,4
Commerce, transports, services divers	303	82,6
dont commerce et réparation auto.	105	28,6
Administration publique, enseignement, santé, action sociale	31	8,4

Champ : activités marchandes hors agriculture.

Source : Insee, REE (Sirène).

CEN T1 - Établissements actifs par secteur d'activité au 31 décembre 2009

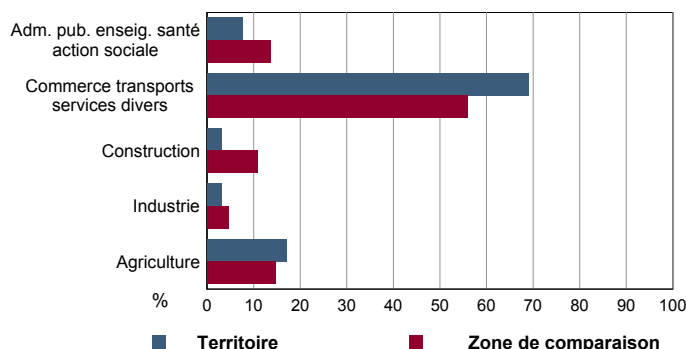
	Total	%	0 salarié	1 à 9 salarié(s)	10 à 19 salariés	20 à 49 salariés	50 salariés ou plus
Ensemble	534	100,0	391	135	2	4	2
Agriculture, sylviculture et pêche	91	17,0	81	10	0	0	0
Industrie	17	3,2	10	6	0	1	0
Construction	16	3,0	6	10	0	0	0
Commerce, transports et services divers	369	69,1	264	102	2	1	0
dont commerce, réparation auto	104	19,5	83	21	0	0	0
Administration publique, enseignement, santé, action sociale	41	7,7	30	7	0	2	2

Champ : ensemble des activités.
Source : Insee, CLAP.

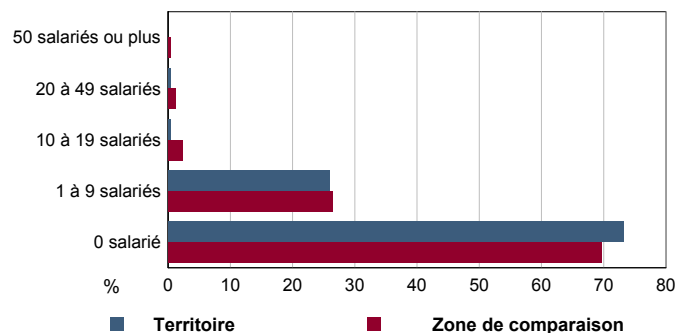
CEN T2 - Postes salariés par secteur d'activité au 31 décembre 2009

	Total	%	1 à 9 salarié(s)	10 à 19 salariés	20 à 49 salariés	50 à 99 salariés	100 salariés ou plus
Ensemble	824	100,0	391	31	134	70	198
Agriculture, sylviculture et pêche	23	2,8	23	0	0	0	0
Industrie	57	6,9	31	0	26	0	0
Construction	37	4,5	37	0	0	0	0
Commerce, transports et services divers	363	44,1	283	31	49	0	0
dont commerce, réparation auto	50	6,1	50	0	0	0	0
Administration publique, enseignement, santé, action sociale	344	41,7	17	0	59	70	198

Champ : ensemble des activités.
Source : Insee, CLAP.

CEN G1 - Répartition des établissements actifs par secteur d'activité au 31 décembre 2009


Champ : ensemble des activités.
Source : Insee, CLAP.

CEN G2 - Répartition des établissements actifs par tranche d'effectif salarié au 31 décembre 2009


Champ : ensemble des activités.
Source : Insee, CLAP.

CEN T3 - Établissements selon les sphères de l'économie au 31 décembre 2009

	Nombre	%	Postes salariés	%
Ensemble	534	100,0	824	100,0
Sphère non présenteielle	191	35,8	98	11,9
dont domaine public	0	0,0	0	0,0
Sphère présenteielle	343	64,2	726	88,1
dont domaine public	5	1,5	81	11,2

Champ : ensemble des activités.
Source : Insee, CLAP.

CEN T4 - Entreprises (sièges sociaux actifs) par secteur d'activité au 31 décembre 2009

	Nombre	%
Ensemble	439	100,0
Agriculture, sylviculture et pêche	89	20,3
Industrie	14	3,2
Construction	16	3,6
Commerce, transports et sevice divers	287	65,4
dont commerce, réparation auto	71	16,2
Adm. pub., enseignement, santé, action sociale	33	7,5

Champ : ensemble des activités.
Source : Insee, CLAP.

AGR T1M - Exploitations agricoles

	Nombre d'exploitations		SAU (1) moyenne (ha)	
	2000	1988	2000	1988
Toutes exploitations (2)	140	148	3	2
dont exploitations professionnelles	24	27	16	8

(1) : Superficie agricole utilisée

(2) : y compris les exploitations sans SAU

Source : AGRESTE, recensements agricoles, 1988 et 2000

AGR T2M - Superficies agricoles

	Exploitations concernées		Superficie (ha)	
	2000	1988	2000	1988
SAU (1) des exploitations sièges	139	146	485	335
Terres labourables	7	3	7	2
dont céréales	0	0	0	0
Superficie fourragère principale	c	c	c	c
dont superficie toujours en herbe	c	c	c	c
Superficie en fermage (2)	10	35	25	88

(1) : Superficie agricole utilisée

(2) : Superficie en ha ou parc en propriété et copropriété

Source : AGRESTE, recensements agricoles 1988 et 2000

AGR T3M - Cheptel

	Exploitations concernées		Effectif	
	2000	1988	2000	1988
Bovins	4	c	151	c
dont vaches	4	c	92	c
Volailles	6	10	90	134

Source : AGRESTE, recensements agricoles 1988 et 2000

AGR T4M - Orientation technico-économique des exploitations

	Exploitations		Superficie agricole utilisée (ha)	
	2000	1988	2000	1988
Ensemble	139	146	485	335
dont : grandes cultures	0	0	0	0
légumes, fruits, viticulture	136	144	359	332
bovins	c	c	c	c
autres animaux	0	0	0	0

Source : AGRESTE, recensements agricoles 1988 et 2000

AGR G1M - Répartition de la SAU selon les principales orientations technico-économiques en 2000

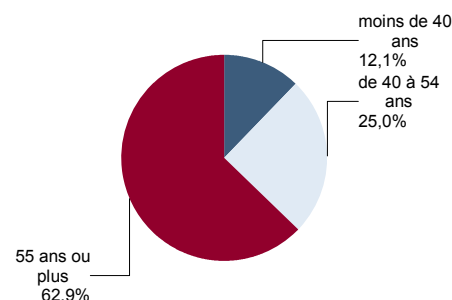
Graphique non éditable
pour cause de secret statistique

AGR T5M - Population - Main d'oeuvre

	2000	1988
Chefs d'exploitations et coexploitants	140	149
dont à temps complet	9	16
Population familiale active sur les exploitations	194	182
Unités de travail annuel (y.c. ETA-CUMA) (1)	101	95
dont : UTA familiales	69	56
UTA salariées	32	40

(1) : Entreprises de travaux agricoles (ETA), Coopératives d'utilisation de matériel agricole (CUMA)

Source : AGRESTE, recensements agricoles 1988 et 2000

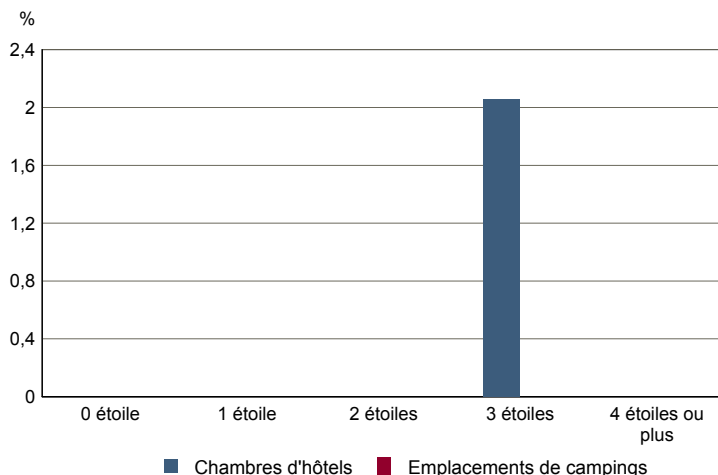
AGR G2M - Répartition des chefs d'exploitation et coexploitants selon l'âge en 2000


Source : AGRESTE, recensement agricole 2000

TOU T1 - Nombre et capacité des hôtels selon le nombre d'étoiles

	au 01/01/2011		au 01/01/2007	
	Hôtels	Chambres	Hôtels	Chambres
Ensemble	13	333	13	330
0 étoile	0	0	0	0
1 étoile	0	0	0	0
2 étoiles	6	161	6	161
3 étoiles	6	149	6	146
4 étoiles ou plus	1	23	1	23

Source : Insee, Direction du tourisme - hébergements touristiques.

TOU G1 - Évolution 2007 - 2011 des chambres d'hôtels et d'emplacements de camping(1) selon le nombre d'étoiles


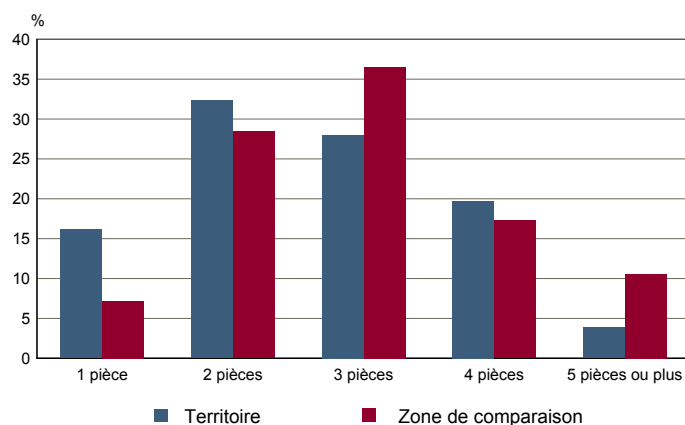
(1) : l'homologation 0 étoile n'existe pas pour les campings

Source : Insee, Direction du tourisme - hébergements touristiques.

TOU T2 - Nombre et capacité des campings selon le nombre d'étoiles

	au 01/01/2011		au 01/01/2007	
	Terrains	Emplacements	Terrains	Emplacements
Ensemble	2	124	2	124
1 étoile	0	0	0	0
2 étoiles	2	124	2	124
3 étoiles	0	0	0	0
4 étoiles	0	0	0	0

Source : Insee, Direction du tourisme - hébergements touristiques.

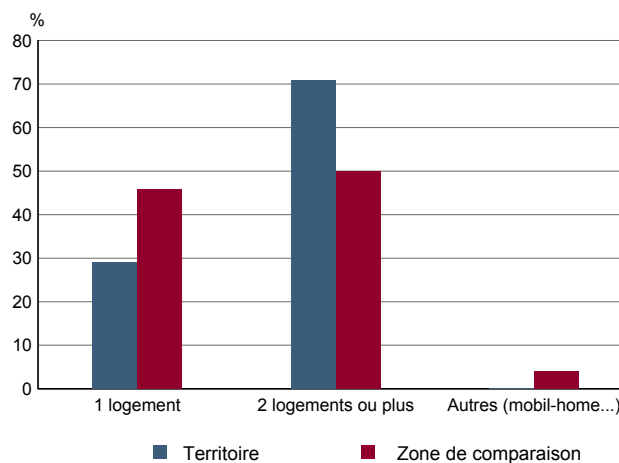
TOU G2 - Répartition en 2008 des résidences secondaires selon le nombre de pièces


Source : Insee, RP2008 exploitation principale.

TOU T3 - Résidences secondaires en 2008 selon la période d'achèvement

	Nombre	%
Ensemble des logements	3 988	100,0
dont résidences secondaires	2 557	64,1
Résidences secondaires construites avant 2006	2 548	100,0
Avant 1949	737	28,9
De 1949 à 1974	645	25,3
De 1975 à 1989	1 029	40,4
De 1990 à 2005	138	5,4

Source : Insee, RP2008 exploitation principale.

TOU G3 - Répartition en 2008 des résidences secondaires selon le nombre de logements


Source : Insee, RP2008 exploitation principale.