

POP T1M - Population

	1968	1975	1982	1990	1999	2008
Population	70 419	80 291	76 176	79 486	74 232	75 142
Densité moyenne (hab/km ²)	6 231,8	7 105,4	6 741,2	7 034,2	6 569,2	6 649,7

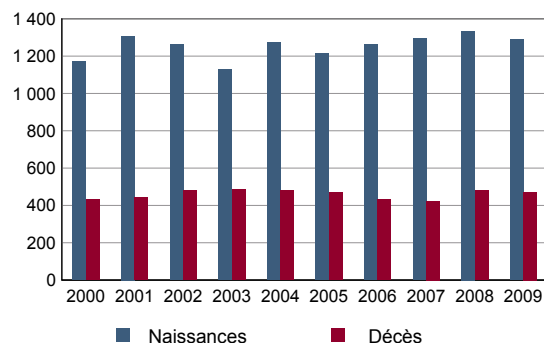
Sources : Insee, RP1968 à 1990 dénombremments - RP1999 et RP2008 exploitations principales.

POP T2M - Indicateurs démographiques

	1968 à 1975	1975 à 1982	1982 à 1990	1990 à 1999	1999 à 2008
Variation annuelle moyenne de la population en %	+1,9	-0,7	+0,5	-0,8	+0,1
- due au solde naturel en %	+1,2	+0,7	+0,8	+0,9	+1,0
- due au solde apparent des entrées sorties en %	+0,7	-1,5	-0,3	-1,6	-0,9
Taux de natalité en ‰	18,9	14,2	14,5	15,1	16,5
Taux de mortalité en ‰	6,9	6,8	6,6	6,3	6,1

Sources : Insee, RP1968 à 1990 dénombremments - RP1999 et RP2008 exploitations principales - État civil.

POP G1 - Naissances et décès



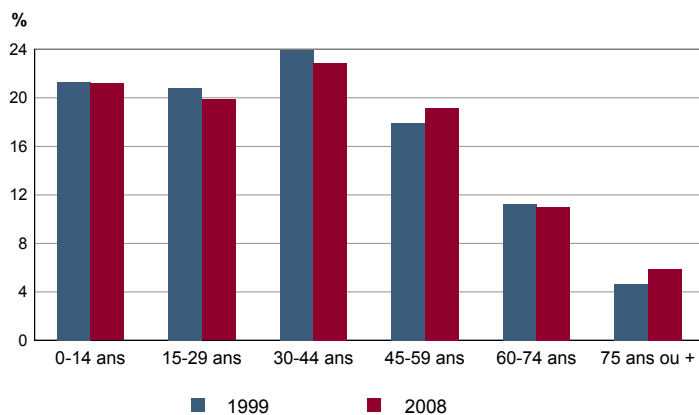
Source : Insee, État civil.

POP T3 - Population par sexe et âge en 2008

	Hommes	%	Femmes	%
Ensemble	36 318	100,0	38 824	100,0
0 à 14 ans	8 221	22,6	7 693	19,8
15 à 29 ans	7 206	19,8	7 714	19,9
30 à 44 ans	8 341	23,0	8 852	22,8
45 à 59 ans	6 974	19,2	7 441	19,2
60 à 74 ans	3 964	10,9	4 293	11,1
75 à 89 ans	1 556	4,3	2 617	6,7
90 ans ou plus	57	0,2	214	0,6
0 à 19 ans	10 829	29,8	10 057	25,9
20 à 64 ans	21 692	59,7	23 391	60,2
65 ans ou plus	3 797	10,5	5 376	13,8

Source : Insee, RP2008 exploitation principale.

POP G2 - Population par grande tranche d'âge



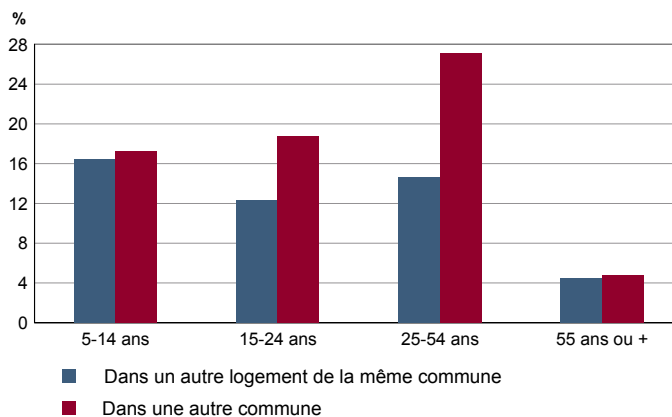
Sources : Insee, RP1999 et RP2008 exploitations principales.

POP T4M - Lieu de résidence 5 ans auparavant

	2008	%
Personnes de 5 ans ou plus habitant 5 ans auparavant	69 576	100,0
Le même logement	47 977	69,0
Un autre logement de la même commune	8 413	12,1
Une autre commune du même département	4 899	7,0
Un autre département de la même région	5 355	7,7
Une autre région de France métropolitaine	1 457	2,1
Un Dom	183	0,3
Hors de France métropolitaine ou d'un Dom	1 291	1,9

Source : Insee, RP2008 exploitation principale.

POP G3 - Part en 2008 des personnes qui résidaient dans un autre logement 5 ans auparavant selon l'âge



Source : Insee, RP2008 exploitation principale.

POP T5 - Population de 15 ans ou plus selon la catégorie socioprofessionnelle

	2008	%	1999	%
Ensemble	59 245	100,0	58 588	100,0
Agriculteurs exploitants	10	0,0	4	0,0
Artisans, commerçants, chefs d'entreprise	1 640	2,8	1 940	3,3
Cadres et professions intellectuelles supérieures	5 498	9,3	3 964	6,8
Professions intermédiaires	9 402	15,9	7 944	13,6
Employés	12 361	20,9	12 517	21,4
Ouvriers	8 012	13,5	9 652	16,5
Retraités	11 638	19,6	10 616	18,1
Autres personnes sans activité professionnelle	10 683	18,0	11 951	20,4

Sources : Insee, RP1999 et RP2008 exploitations complémentaires.

POP T6 - Population de 15 ans ou plus par sexe, âge et catégorie socioprofessionnelle en 2008

	Hommes	Femmes	Part en % de la population âgée de		
			15 à 24 ans	25 à 54 ans	55 ans ou +
Ensemble	28 113	31 132	100,0	100,0	100,0
Agriculteurs exploitants	10	0	0,0	0,0	0,0
Artisans, commerçants, chefs d'entreprise	1 241	399	0,5	3,9	1,9
Cadres et professions intellectuelles supérieures	3 267	2 231	1,4	14,3	4,5
Professions intermédiaires	4 318	5 083	8,1	23,9	5,3
Employés	3 173	9 188	17,7	29,5	6,5
Ouvriers	6 747	1 265	11,3	18,0	6,3
Retraités	5 229	6 409	0,0	0,4	66,7
Autres personnes sans activité professionnelle	4 125	6 558	60,9	9,9	8,8

Source : Insee, RP2008 exploitation complémentaire.

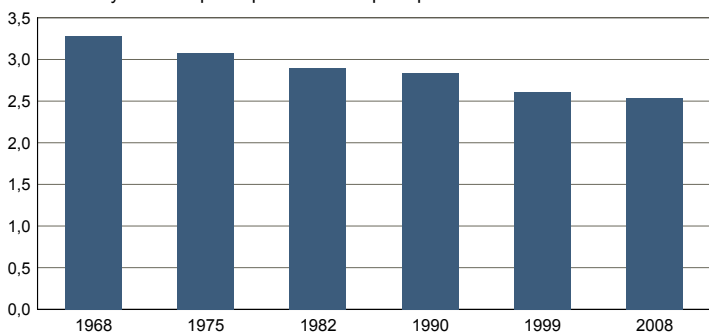
FAM T1 - Ménages selon la structure familiale

	Nombre de ménages				Population des ménages	
	2008	%	1999	%	2008	1999
Ensemble	29 121	100,0	27 936	100,0	73 953	72 916
Ménages d'une personne	8 708	29,9	7 360	26,3	8 708	7 360
- hommes seuls	3 481	12,0	2 836	10,2	3 481	2 836
- femmes seules	5 227	17,9	4 524	16,2	5 227	4 524
Autres ménages sans famille	964	3,3	624	2,2	2 413	1 384
Ménages avec famille(s)	19 449	66,8	19 952	71,4	62 832	64 172
dont la famille principale est :						
- un couple sans enfant	6 095	20,9	6 272	22,5	12 887	13 108
- un couple avec enfant(s)	9 741	33,4	10 428	37,3	39 559	42 072
- une famille monoparentale	3 613	12,4	3 252	11,6	10 386	8 992

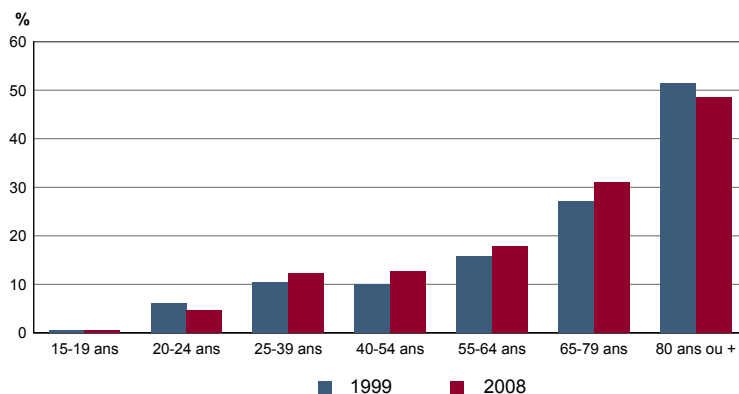
Sources : Insee, RP1999 et RP2008 exploitations complémentaires.

FAM G1M - Évolution de la taille des ménages

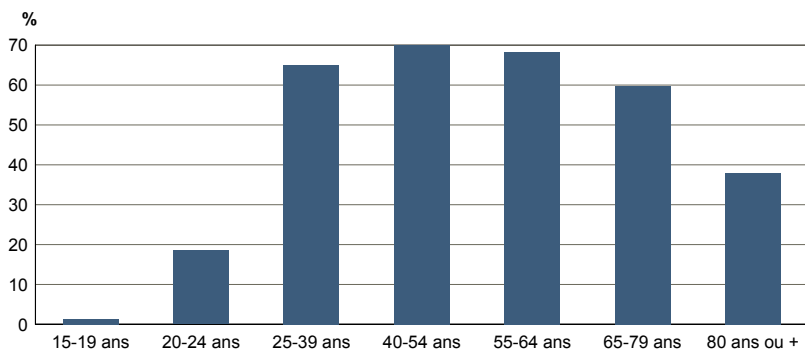
Nombre moyen d'occupants par résidence principale



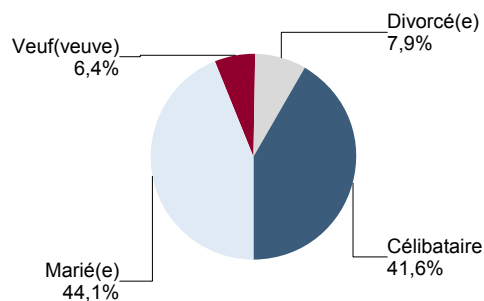
Sources : Insee, RP1968 à 1990 dénombremments - RP1999 et RP2008 exploitations principales.

FAM G2 - Personnes de 15 ans ou plus vivant seules selon l'âge - population des ménages


Sources : Insee, RP1999 et RP2008 exploitations principales.

FAM G3 - Personnes de 15 ans ou plus déclarant vivre en couple selon l'âge en 2008


Source : Insee, RP2008 exploitation principale.

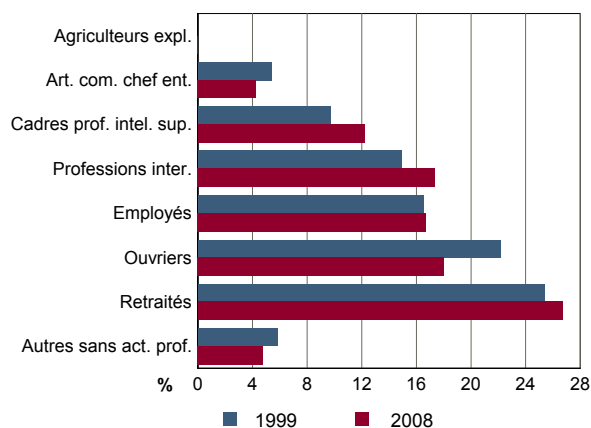
FAM G4 - État matrimonial légal des personnes de 15 ans ou plus en 2008


Source : Insee, RP2008 exploitation principale.

FAM T2 - Ménages selon la catégorie socioprofessionnelle de la personne de référence en 2008

	Ménages	%	Population des ménages	%
Ensemble	29 121	100,0	73 953	100,0
Agriculteurs exploitants	7	0,0	15	0,0
Artisans, commerçants, chefs d'entreprise	1 237	4,2	4 058	5,5
Cadres et professions intellectuelles sup.	3 547	12,2	10 208	13,8
Professions intermédiaires	5 055	17,4	13 119	17,7
Employés	4 865	16,7	12 570	17,0
Ouvriers	5 245	18,0	16 842	22,8
Retraités	7 773	26,7	13 703	18,5
Autres pers. sans activité professionnelle	1 391	4,8	3 438	4,6

Source : Insee, RP2008 exploitation complémentaire.

FAM G5 - Ménages selon la catégorie socio-professionnelle de la personne de référence


Sources : Insee, RP1999 et RP2008 exploitations complémentaires.

FAM T3 - Composition des familles

	2008	%	1999	%
Ensemble	19 769	100,0	20 272	100,0
Couples avec enfant(s)	9 802	49,6	10 500	51,8
Familles monoparentales :	3 774	19,1	3 416	16,9
hommes seuls avec enfant(s)	582	2,9	460	2,3
femmes seules avec enfant(s)	3 192	16,1	2 956	14,6
Couples sans enfant	6 193	31,3	6 356	31,4

Sources : Insee, RP1999 et RP2008 exploitations complémentaires.

FAM T4 - Familles selon le nombre d'enfants âgés de moins de 25 ans

	2008	%	1999	%
Ensemble	19 769	100,0	20 272	100,0
Aucun enfant	7 515	38,0	7 900	39,0
1 enfant	4 914	24,9	5 220	25,7
2 enfants	4 686	23,7	4 720	23,3
3 enfants	1 931	9,8	1 648	8,1
4 enfants ou plus	722	3,7	784	3,9

Sources : Insee, RP1999 et RP2008 exploitations complémentaires.

EMP T1 - Population de 15 à 64 ans par type d'activité

	2008	1999
Ensemble	50 055	49 675
Actifs en %	74,5	73,3
dont :		
actifs ayant un emploi en %	64,0	61,8
chômeurs en %	10,5	11,4
Inactifs en %	25,5	26,7
élèves, étudiants et stagiaires non rémunérés en %	10,8	11,5
retraités ou préretraités en %	6,3	6,2
autres inactifs en %	8,4	9,0

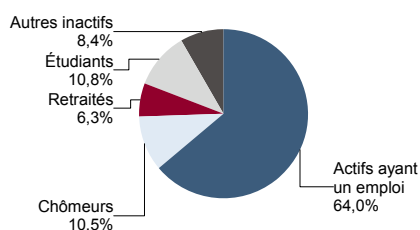
En 1999, les militaires du contingent formaient une catégorie d'actifs à part.

Sources : Insee, RP1999 et RP2008 exploitations principales.

EMP T2 - Activité et emploi de la population de 15 à 64 ans par sexe et âge en 2008

	Population	Actifs	Taux d'activité en %	Actifs ayant un emploi	Taux d'emploi en %
Ensemble	50 055	37 288	74,5	32 039	64,0
15 à 24 ans	9 806	4 163	42,5	3 012	30,7
25 à 54 ans	32 218	29 168	90,5	25 517	79,2
55 à 64 ans	8 032	3 957	49,3	3 510	43,7
Hommes	24 301	18 852	77,6	16 243	66,8
15 à 24 ans	4 843	2 118	43,7	1 497	30,9
25 à 54 ans	15 464	14 638	94,7	12 888	83,3
55 à 64 ans	3 994	2 097	52,5	1 858	46,5
Femmes	25 754	18 436	71,6	15 796	61,3
15 à 24 ans	4 962	2 045	41,2	1 515	30,5
25 à 54 ans	16 754	14 530	86,7	12 629	75,4
55 à 64 ans	4 038	1 860	46,1	1 652	40,9

Source : Insee, RP2008 exploitation principale.

EMP G1 - Population de 15 à 64 ans par type d'activité en 2008


Source : Insee, RP2008 exploitation principale.

EMP T3 - Population active de 15 à 64 ans selon la catégorie socioprofessionnelle

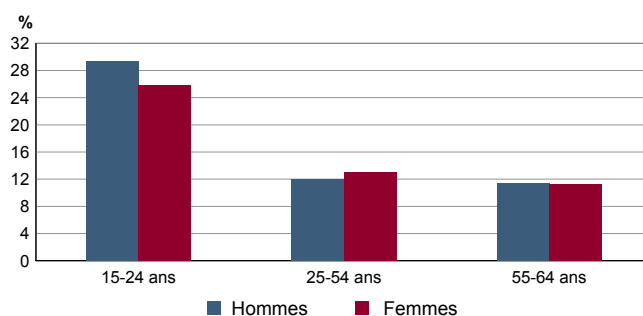
	2008	dont actifs ayant un emploi	1999	dont actifs ayant un emploi
Ensemble	37 314	32 063	36 599	30 893
dont :				
Agriculteurs exploitants	10	10	4	4
Artisans, commerçants, chefs d'entreprise	1 622	1 486	1 916	1 720
Cadres et professions intellectuelles sup.	5 444	5 179	3 956	3 720
Professions intermédiaires	9 392	8 535	7 924	7 268
Employés	12 295	10 359	12 497	10 565
Ouvriers	7 945	6 494	9 632	7 616

Sources : Insee, RP1999 et RP2008 exploitations complémentaires.

EMP T4 - Chômage (au sens du recensement) des 15-64 ans

	2008	1999
Nombre de chômeurs	5 249	5 642
Taux de chômage en %	14,1	15,5
Taux de chômage des hommes en %	13,8	15,5
Taux de chômage des femmes en %	14,3	15,5
Part des femmes parmi les chômeurs en %	50,3	47,2

Sources : Insee, RP1999 et RP2008 exploitations principales.

EMP G2 - Taux de chômage (au sens du recensement) des 15-64 ans par sexe et âge en 2008


Source : Insee, RP2008 exploitation principale.

EMP T5 - Emploi et activité

	2008	1999
Nombre d'emplois dans la zone	18 430	16 073
Actifs ayant un emploi résidant dans la zone	32 259	30 789
Indicateur de concentration d'emploi	57,1	52,2
Taux d'activité parmi les 15 ans ou plus en %	63,3	62,5

L'indicateur de concentration d'emploi est égal au nombre d'emplois dans la zone pour 100 actifs ayant un emploi résidant dans la zone.

Sources : Insee, RP1999 et RP2008 exploitations principales lieu de résidence et lieu de travail.

EMP T6 - Emplois selon le statut professionnel

	2008	%	1999	%
Ensemble	18 430	100,0	16 073	100,0
Salariés	16 309	88,5	14 153	88,1
dont femmes	8 179	44,4	6 908	43,0
dont temps partiel	2 465	13,4	2 052	12,8
Non salariés	2 121	11,5	1 920	11,9
dont femmes	633	3,4	626	3,9
dont temps partiel	217	1,2	180	1,1

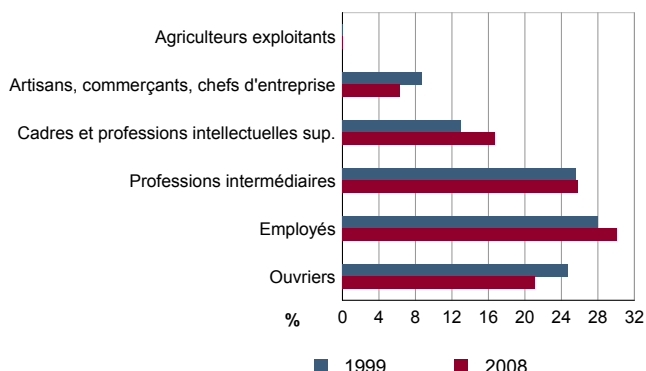
Sources : Insee, RP1999 et RP2008 exploitations principales lieu de travail.

EMP T7 - Emplois par catégorie socioprofessionnelle en 2008

	Nombre	%
Ensemble	18 679	100,0
Agriculteurs exploitants	11	0,1
Artisans, commerçants, chefs d'entreprise	1 180	6,3
Cadres et professions intellectuelles sup.	3 116	16,7
Professions intermédiaires	4 823	25,8
Employés	5 617	30,1
Ouvriers	3 932	21,1

Source : Insee, RP2008 exploitation complémentaire lieu de travail.

EMP G3 - Emplois par catégorie socioprofessionnelle



Sources : Insee, RP1999 et RP2008 exploitations complémentaires lieu de travail.

EMP T8 - Emplois selon le secteur d'activité

	2008				1999	
	Nombre	%	dont femmes en %	dont salariés en %	Nombre	%
Ensemble	18 679	100,0	47,9	90,1	17 419	100,0
Agriculture	21	0,1	32,5	46,4	49	0,3
Industrie	1 963	10,5	29,6	94,5	2 342	13,4
Construction	2 235	12,0	12,0	82,1	2 074	11,9
Commerce, transports, services divers	7 677	41,1	44,7	86,9	7 346	42,2
Administration publique, enseignement, santé, action sociale	6 782	36,3	68,7	95,3	5 608	32,2

Sources : Insee, RP1999 et RP2008 exploitations complémentaires lieu de travail.

EMP G4 - Taux de féminisation des emplois par statut et secteur d'activité en 2008



Source : Insee, RP2008 exploitation complémentaire lieu de travail.

ACT T1 - Population de 15 ans ou plus ayant un emploi selon le statut en 2008

	Nombre	%	dont % temps partiel	dont % femmes
Ensemble	32 240	100,0	14,2	49,2
Salariés	29 686	92,1	14,4	50,9
Non salariés	2 554	7,9	11,4	29,7

Source : Insee, RP2008 exploitation principale.

ACT T2 - Statut et condition d'emploi des 15 ans ou plus selon le sexe en 2008

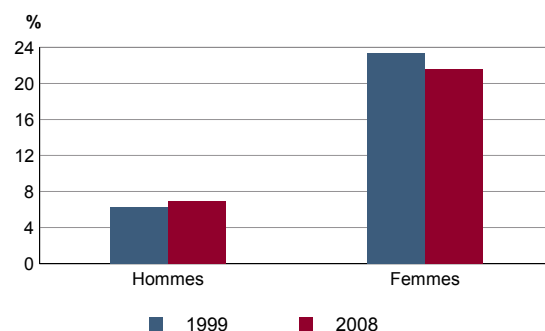
	Hommes	%	Femmes	%
Ensemble	16 363	100,0	15 877	100,0
Salariés	14 568	89,0	15 119	95,2
Titulaires de la fonction publique et contrats à durée indéterminée	12 898	78,8	13 103	82,5
Contrats à durée déterminée	972	5,9	1 416	8,9
Intérim	301	1,8	190	1,2
Emplois aidés	58	0,4	158	1,0
Apprentissage - stage	339	2,1	252	1,6
Non salariés	1 796	11,0	758	4,8
Indépendants	820	5,0	463	2,9
Employeurs	952	5,8	274	1,7
Aides familiaux	24	0,1	22	0,1

Source : Insee, RP2008 exploitation principale.

ACT T3 - Salariés de 15 à 64 ans par sexe, âge et temps partiel en 2008

	Hommes	dont % temps partiel	Femmes	dont % temps partiel
Ensemble	14 477	6,9	15 054	21,4
15 à 24 ans	1 467	25,1	1 496	35,9
25 à 54 ans	11 467	4,6	12 008	19,4
55 à 64 ans	1 544	6,8	1 550	22,2

Source : Insee, RP2008 exploitation principale.

ACT G1 - Part des salariés de 15 ans ou plus à temps partiel par sexe


Sources : Insee, RP1999 et RP2008 exploitations principales.

ACT T4 - Lieu de travail des actifs de 15 ans ou plus ayant un emploi qui résident dans la zone

	2008	%	1999	%
Ensemble	32 240	100,0	30 789	100,0
Travaillent :				
dans la commune de résidence	6 835	21,2	6 342	20,6
dans une commune autre que la commune de résidence	25 405	78,8	24 447	79,4
située dans le département de résidence	9 789	30,4	9 501	30,9
située dans un autre département de la région de résidence	15 433	47,9	14 694	47,7
située dans une autre région en France métropolitaine	152	0,5	201	0,7
située dans une autre région hors de France métropolitaine (Dom, Com, étranger)	31	0,1	51	0,2

Sources : Insee, RP1999 et RP2008 exploitations principales.

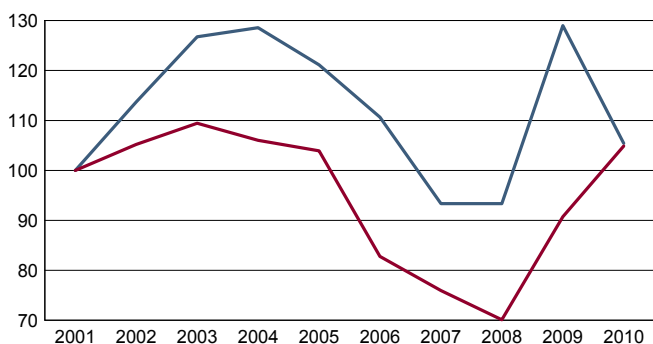
DEFM T1 - Catégories de demandeurs d'emploi inscrits en fin de mois selon le sexe et l'âge

	Demandeurs de catégorie ABC				Evolution 2009-2010 en %			Demandeurs de catégorie A		
	Au 31 décembre 2010				Evolution 2009-2010 en %			Au 31 décembre 2010		
	Ensemble	%	Hommes	Femmes	Ensemble	Hommes	Femmes	Ensemble	Hommes	Femmes
Ensemble	4 771	100,0	2 501	2 270	-1,2	-1,5	-1,0	3 506	1 882	1 624
15 à 24 ans	669	14,0	343	326	-14,9	-16,3	-13,3	524	285	239
25 à 49 ans	3 226	67,6	1 670	1 556	-1,7	-1,5	-2,0	2 337	1 219	1 118
50 ans ou plus	876	18,4	488	388	15,0	13,0	17,6	645	378	267
Chômeurs de longue durée	1 609	100,0	917	692	10,9	11,8	9,7	///	///	///
15 à 24 ans	99	6,2	56	43	6,5	5,7	7,5	///	///	///
25 à 49 ans	1 086	67,5	613	473	6,9	9,1	4,2	///	///	///
50 ans ou plus	424	26,4	248	176	24,0	21,0	28,5	///	///	///

/// : information(s) non disponible(s) pour ce niveau géographique

Champ : demandeurs d'emploi inscrits à Pôle emploi, tenus de faire des actes positifs de recherche d'emploi.

Source : Pôle emploi, Dares, Statistiques du marché du travail.

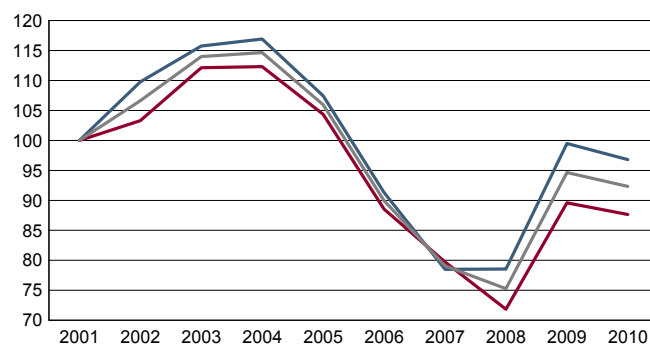
DEFM G1 - Evolution des DEFM de catégorie A selon l'âge


Indice base 100 en 2001

— moins de 25 ans — 50 ans ou plus

Champ : demandeurs d'emploi inscrits à Pôle emploi, tenus de faire des actes positifs de recherche d'emploi, sans emploi.

Source : Pôle emploi, Dares, Statistiques du marché du travail.

DEFM G2 - Evolution des DEFM de catégorie A selon le sexe


Indice base 100 en 2001

— Hommes — Femmes — Ensemble

Champ : demandeurs d'emploi inscrits à Pôle emploi, tenus de faire des actes positifs de recherche d'emploi, sans emploi.

Source : Pôle emploi, Dares, Statistiques du marché du travail.

DEFM T2 - Motif d'inscription des demandeurs d'emploi

	Demandeurs de catégorie ABC				Evol 2009-2010 en %		Demandeurs de catégorie A		
	Au 31 décembre 2010				Evol 2009-2010 en %		Au 31 décembre 2010		
	Ensemble	%	dont femmes	Ensemble	Femmes	Ensemble	%	dont femmes	
Ensemble	4 771	100,0	2 270	-1,2	-1,0	3 506	100,0	1 624	
dont : licenciement	1 288	27,0	545	-12,0	-13,1	1 031	29,4	409	
démission	108	2,3	57	-29,4	-28,8	75	2,1	40	
fin de contrat à durée limitée	1 284	26,9	579	-7,9	-6,3	828	23,6	371	
première entrée	133	2,8	80	-33,8	-33,3	103	2,9	62	

Champ : demandeurs d'emploi inscrits à Pôle emploi, tenus de faire des actes positifs de recherche d'emploi.

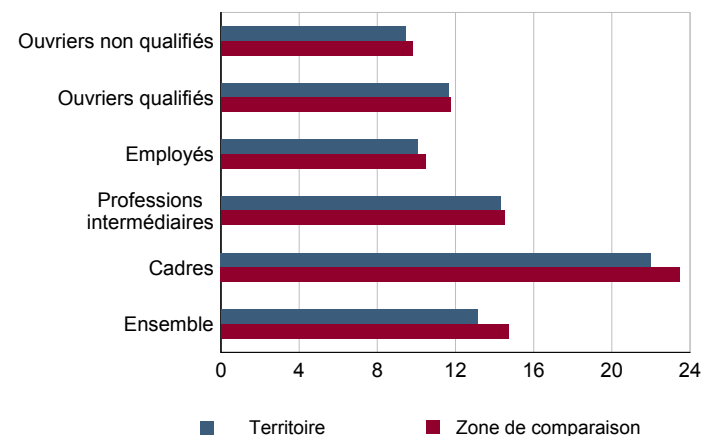
Source : Pôle emploi, Dares, Statistiques du marché du travail.

SAL T1 - Salaire net horaire moyen (en euros) selon la catégorie socioprofessionnelle en 2009

	Ensemble	Temps complet		Temps non complet	
		Temps complet	Temps non complet	Femmes	Hommes
Ensemble	12,9	13,1	11,1	12,0	14,0
Cadres	22,0	22,0	21,6	19,7	23,4
Professions intermédiaires	14,2	14,3	13,2	13,8	14,9
Employés	9,9	10,1	9,1	9,6	10,9
Ouvriers qualifiés	11,6	11,6	10,5	10,7	11,7
Ouvriers non qualifiés	9,2	9,4	8,2	8,6	9,7

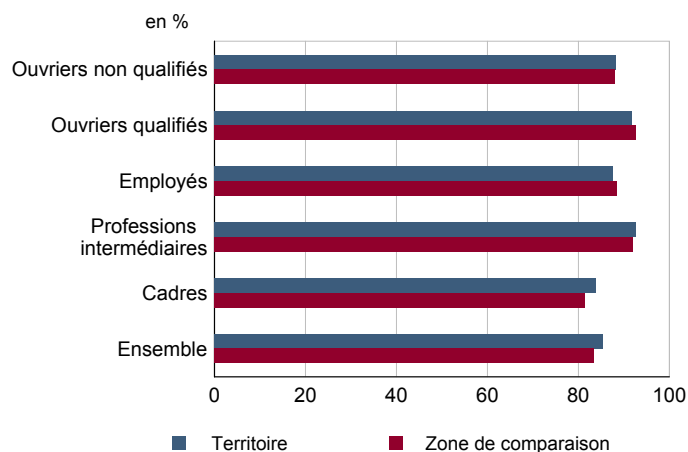
Champ : tableaux standards, poste principal non annexe.

Source : Insee, DADS - Fichier Salariés au lieu de résidence.

SAL G1 - Salaire net horaire moyen (en euros) des salariés à temps complet selon la CS en 2009


Champ : tableaux standards, poste principal non annexe

Source : Insee, DADS - Fichier Salariés au lieu de résidence.

SAL G2 - Rapport du salaire net horaire moyen femmes / hommes à temps complet selon la CS en 2009


Champ : tableaux standards, poste principal non annexe.

Source : Insee, DADS - Fichier Salariés au lieu de résidence.

SAL T2 - Salaire net horaire moyen (en euros) selon l'âge en 2009

	Temps complet		Temps non complet	
	Femmes	Hommes	Femmes	Hommes
18 - 25 ans	9,2	9,5	8,5	9,0
26 - 49 ans	12,0	13,9	11,0	12,9
50 ans ou plus	13,1	16,4	11,0	15,0

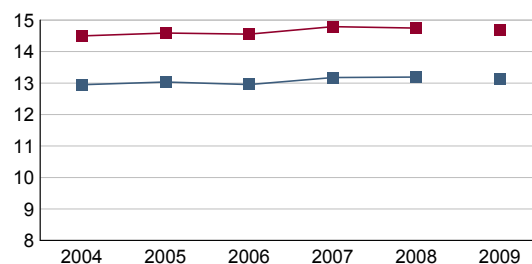
Note : les moins de 18 ans et les non déclarés sont exclus.

Champ : tableaux standards, poste principal non annexe.

Source : Insee, DADS - Fichier Salariés au lieu de résidence.

SAL G3 - Évolution du salaire horaire moyen des salariés à temps complet

En euros de 2009



■ Territoire ■ Zone de comparaison

Note : le champ a été étendu en 2009 à la fonction publique d'État.

Champ : tableaux standards, poste principal non annexe.

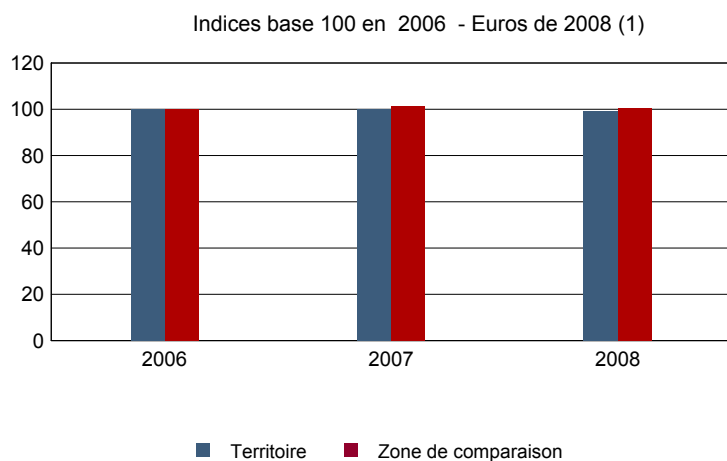
Source : Insee, DADS - Fichier Salariés au lieu de résidence.

Impôts et revenus des foyers fiscaux
REV T1 - Impôts sur le revenu des foyers fiscaux

	2008	Evolution 2006-2008 (1) en %
Ensemble des foyers fiscaux	43 199	1,9
Revenu net déclaré (K Euros)	946 896	1,3
Revenu net déclaré moyen (Euros)	21 919	-0,6
Impôt moyen (Euros)	1 126	-10,2
Foyers fiscaux imposables	23 931	0,4
Proportion	55,4 (%)	-0,8 points
Revenu net déclaré (K Euros)	774 559	0,9
Revenu net déclaré moyen (Euros)	32 366	0,5
Foyers fiscaux non imposables	19 268	3,8
Proportion	44,6 (%)	0,8 points
Revenu net déclaré (en K Euros)	172 338	3,2
Revenu net déclaré moyen (Euros)	8 944	-0,6

(1) : les valeurs des années antérieures à 2008 sont exprimées en euros constants de 2008.

Source : DGFIP, Impôt sur le revenu des personnes physiques.

REV G1 - Evolution du revenu net déclaré moyen - Ensemble des foyers fiscaux


(1) : les valeurs des années antérieures à 2008 sont exprimées en euros constants de 2008.

Source : DGFIP, Impôt sur le revenu des personnes physiques.

Revenus fiscaux des ménages
REV T2 - Ménages fiscaux

	2009
Nombre de ménages fiscaux	29 365
Nombre de personnes dans les ménages fiscaux	80 282,0
Part des ménages fiscaux imposés en %	64,5

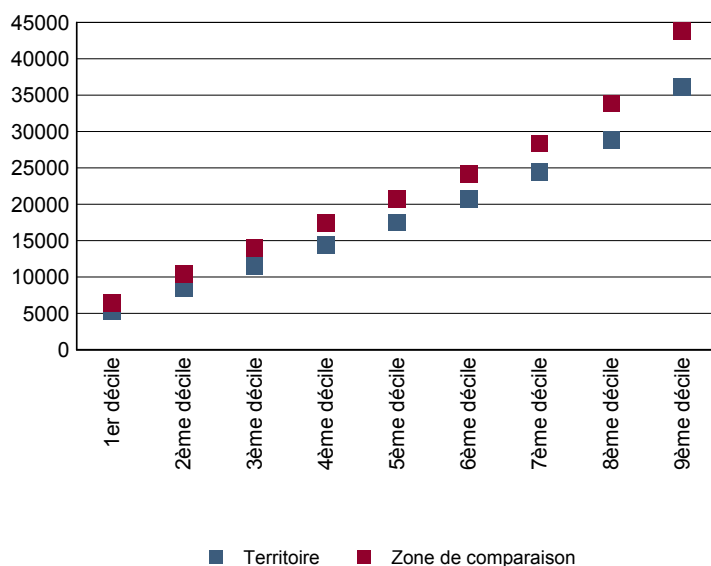
Source : Insee, Revenus fiscaux localisés des ménages.

REV T3 - Ménages : distribution des revenus déclarés en euros par unité de consommation

	2009
Médiane	17 481
Rapport interdécile (sans unité) (1)	6,82
Limite du 1er quartile	10 031
Limite du 2ème quartile (médiane)	17 481
Limite du 3ème quartile	26 473
Limite du 1er décile	5 300
Limite du 2ème décile	8 538
Limite du 3ème décile	11 485
Limite du 4ème décile	14 412
Limite du 5ème décile (médiane)	17 481
Limite du 6ème décile	20 709
Limite du 7ème décile	24 369
Limite du 8ème décile	28 865
Limite du 9ème décile	36 157

(1) : le rapport interdécile (9ème décile/1er décile) établit le rapport entre les revenus les plus élevés et les revenus les plus faibles, en ôtant de chaque côté les 10% de personnes aux revenus par unité de consommation les plus extrêmes.

Source : Insee, Revenus fiscaux localisés des ménages.

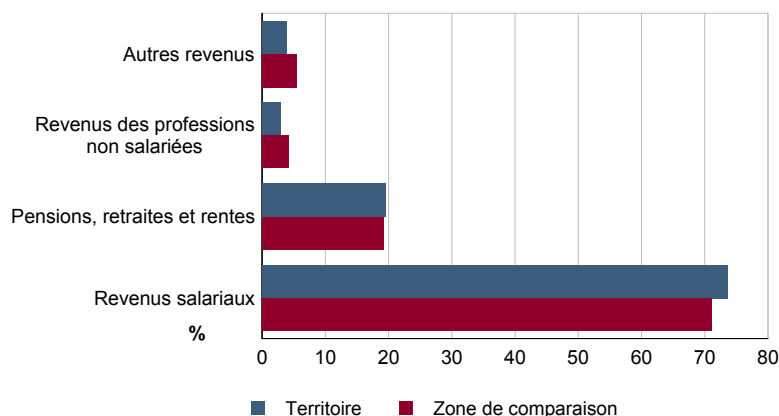
REV G2 - Ménages : distribution des revenus déclarés en euros par unité de consommation en 2009


Source : Insee, Revenus fiscaux localisés des ménages.

REV T4 - Ménages : structure des revenus déclarés

	2009
	Part en %
Revenus salariaux	73,6
Pensions, retraites et rentes	19,6
Revenus des professions non salariées	3,0
Autres revenus	3,9

Source : Insee, Revenus fiscaux localisés des ménages.

REV G3 - Ménages : structure des revenus déclarés en 2009


Source : Insee, Revenus fiscaux localisés des ménages.

LOG T1M - Évolution du nombre de logements par catégorie

	1968	1975	1982	1990	1999	2008
Ensemble	22 652	27 610	26 917	28 746	29 962	30 849
Résidences principales	20 775	25 443	25 688	27 196	27 919	29 118
Résidences secondaires et logements occasionnels	522	457	239	382	287	148
Logements vacants	1 355	1 710	990	1 168	1 756	1 582

Sources : Insee, RP1968 à 1990 dénombremens - RP1999 et RP2008 exploitations principales.

LOG T2 - Catégories et types de logements

	2008	%	1999	%
Ensemble	30 849	100,0	29 962	100,0
Résidences principales	29 118	94,4	27 919	93,2
Résidences secondaires et logements occasionnels	148	0,5	287	1,0
Logements vacants	1 582	5,1	1 756	5,9
Maisons	10 055	32,6	9 574	32,0
Appartements	20 453	66,3	19 737	65,9

Sources : Insee, RP1999 et RP2008 exploitations principales.

LOG T3 - Résidences principales selon le nombre de pièces

	2008	%	1999	%
Ensemble	29 118	100,0	27 919	100,0
1 pièce	1 480	5,1	1 421	5,1
2 pièces	5 305	18,2	4 615	16,5
3 pièces	8 425	28,9	8 883	31,8
4 pièces	8 272	28,4	8 262	29,6
5 pièces ou plus	5 636	19,4	4 738	17,0

Sources : Insee, RP1999 et RP2008 exploitations principales.

LOG T4 - Nombre moyen de pièces des résidences principales

	2008	1999
Nombre moyen de pièces par résidence principale	3,5	3,4
- maison	4,4	4,2
- appartement	3,1	3,1

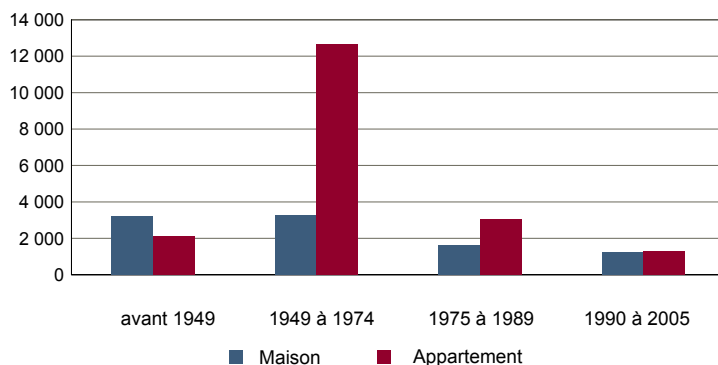
Sources : Insee, RP1999 et RP2008 exploitations principales.

LOG T5 - Résidences principales en 2008 selon la période d'achèvement

	Nombre	%
Résidences principales construites avant 2006	28 737	100,0
Avant 1949	5 383	18,7
De 1949 à 1974	16 098	56,0
De 1975 à 1989	4 721	16,4
De 1990 à 2005	2 535	8,8

Source : Insee, RP2008 exploitation principale.

LOG G1 - Résidences principales en 2008 selon le type de logement et la période d'achèvement



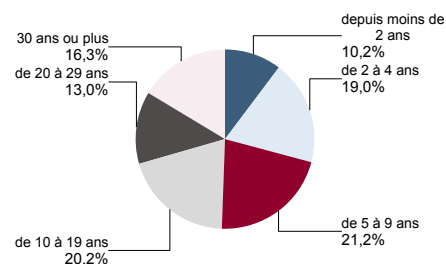
Résidences principales construites avant 2006.

Source : Insee, RP2008 exploitation principale.

LOG T6 - Ancienneté d'emménagement dans la résidence principale en 2008
LOG G2 - Ancienneté d'emménagement des ménages en 2008

	Nombre de ménages	Part des ménages en %	Population des ménages	Nombre moyen de pièces par	
				logement	personne
Ensemble	29 118	100,0	73 939	3,5	1,4
Depuis moins de 2 ans	2 980	10,2	7 069	3,0	1,2
De 2 à 4 ans	5 527	19,0	14 622	3,2	1,2
De 5 à 9 ans	6 183	21,2	17 983	3,4	1,2
10 ans ou plus	14 429	49,6	34 265	3,8	1,6

Source : Insee, RP2008 exploitation principale.



Source : Insee, RP2008 exploitation principale.

LOG T7 - Résidences principales selon le statut d'occupation

	2008		Ancienneté moyenne d'emménagement en année(s)	1999		
	Nombre	%		Nombre	%	
Ensemble	29 118	100,0	73 939	15	27 919	100,0
Propriétaire	13 409	46,0	33 259	18	12 666	45,4
Locataire	15 107	51,9	39 363	12	14 208	50,9
dont d'un logement HLM loué vide	10 997	37,8	30 178	14	10 262	36,8
Logé gratuitement	603	2,1	1 317	13	1 045	3,7

Sources : Insee, RP1999 et RP2008 exploitations principales.

LOG T8M - Confort des résidences principales

	2008	%	1999	%
Ensemble	29 118	100,0	27 919	100,0
Salle de bain avec baignoire ou douche	27 787	95,4	26 683	95,6
Chauffage central collectif	13 263	45,5	12 992	46,5
Chauffage central individuel	12 186	41,9	11 550	41,4
Chauffage individuel "tout électrique"	3 235	11,1	2 691	9,6

Sources : Insee, RP1999 et RP2008 exploitations principales.

LOG T9 - Équipement automobile des ménages

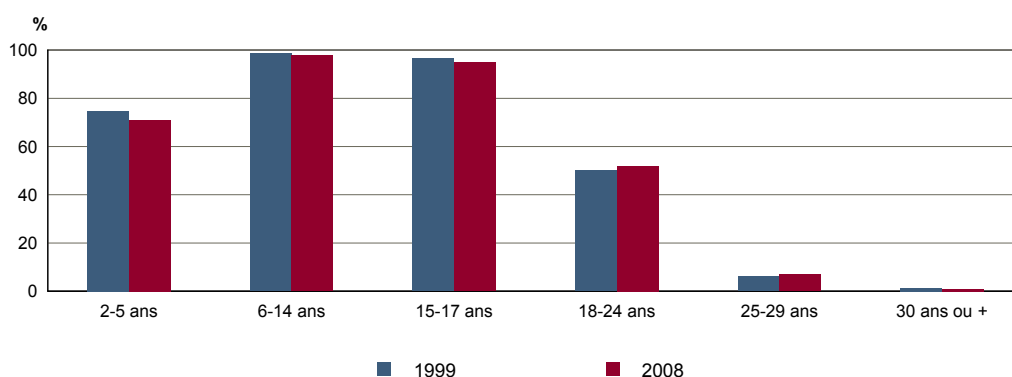
	2008	%	1999	%
Ensemble	29 118	100,0	27 919	100,0
Au moins un emplacement réservé au stationnement	15 009	51,5	14 903	53,4
Au moins une voiture	21 401	73,5	20 807	74,5
- 1 voiture	15 325	52,6	14 962	53,6
- 2 voitures ou plus	6 077	20,9	5 845	20,9

Sources : Insee, RP1999 et RP2008 exploitations principales.

FOR T1 - Scolarisation selon l'âge et le sexe en 2008

	Ensemble	Population scolarisée	Part de la population scolarisée en %		
			Ensemble	Hommes	Femmes
2 à 5 ans	4 209	2 989	71,0	71,0	71,0
6 à 14 ans	9 373	9 170	97,8	97,8	97,9
15 à 17 ans	2 877	2 726	94,8	94,2	95,4
18 à 24 ans	6 929	3 600	52,0	49,4	54,3
25 à 29 ans	5 114	361	7,1	6,2	7,8
30 ans ou plus	44 308	452	1,0	1,0	1,1

Source : Insee, RP2008 exploitation principale.

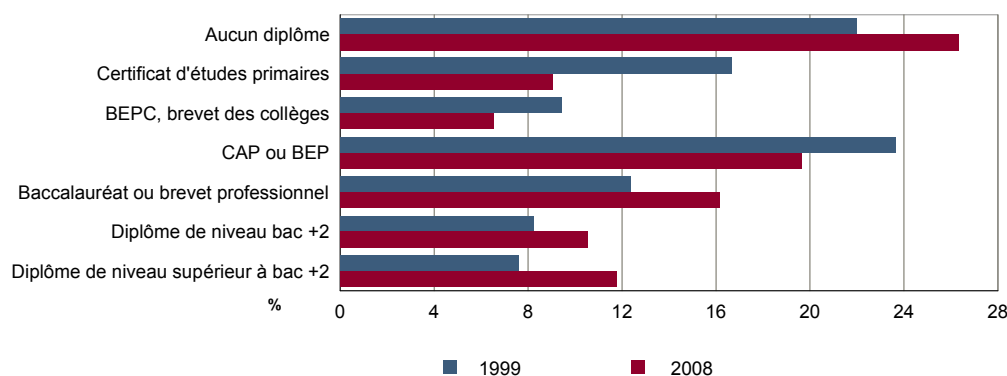
FOR G1 - Taux de scolarisation selon l'âge


Sources : Insee, RP1999 et RP2008 exploitations principales.

FOR T2 - Diplôme le plus élevé de la population non scolarisée de 15 ans ou plus selon le sexe en 2008

	Ensemble	Hommes	Femmes
Population non scolarisée de 15 ans ou plus	52 088	24 666	27 422
Part des titulaires en % :			
- d'aucun diplôme	26,3	27,6	25,2
- du certificat d'études primaires	9,0	7,3	10,6
- du BEPC, brevet des collèges	6,5	5,4	7,6
- d'un CAP ou d'un BEP	19,6	22,4	17,2
- d'un baccalauréat ou d'un brevet professionnel	16,2	16,0	16,3
- d'un diplôme de niveau bac + 2	10,5	9,0	11,9
- d'un diplôme de niveau supérieur à bac + 2	11,8	12,4	11,2

Source : Insee, RP2008 exploitation principale.

FOR G2 - Diplôme le plus élevé de la population non scolarisée de 15 ans ou plus


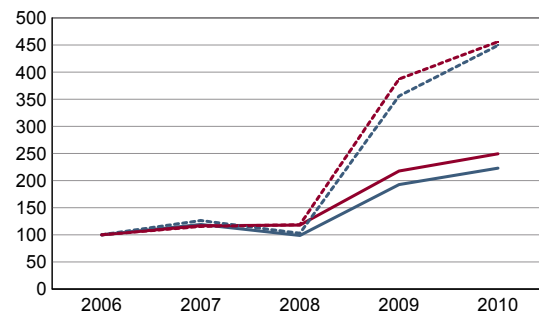
Sources : Insee, RP1999 et RP2008 exploitations principales.

DEN T1 - Créations d'entreprises par secteur d'activité en 2010

	Ensemble	%	Taux de création
Ensemble	738	100,0	22,6
Industrie	17	2,3	9,0
Construction	136	18,4	21,5
Commerce, transports, services divers	534	72,4	25,7
dont commerce et réparation auto.	140	19,0	20,0
Administration publique, enseignement, santé, action sociale	51	6,9	14,0

Champ : activités marchandes hors agriculture.

Source : Insee, REE (Sirène).

DEN G1 - Évolution des créations d'entreprises


indice base 100 en 2006

— Territoire : ensemble
- - - Territoire : entreprises individuelles
— Zone de comparaison : ensemble
- - - Zone de comparaison : entreprises individuelles

Note de lecture : application du régime de l'auto-entrepreneur à partir du 1er janvier 2009.

Champ : activités marchandes hors agriculture.

Source : Insee, REE (Sirène).

DEN T2 - Créations d'entreprises individuelles par secteur d'activité en 2010

	Entreprises individuelles créées	dont auto-entrepreneurs	Part en % dans l'ensemble des créations	
			des entreprises individuelles	des auto-entrepreneurs
Ensemble	530	463	71,8	62,7
Industrie	11	11	64,7	64,7
Construction	83	72	61,0	52,9
Commerce, transports, services divers	390	349	73,0	65,4
dont commerce, réparation auto.	99	83	70,7	59,3
Administration publique, enseignement, santé, action sociale	46	31	90,2	60,8

Champ : activités marchandes hors agriculture.

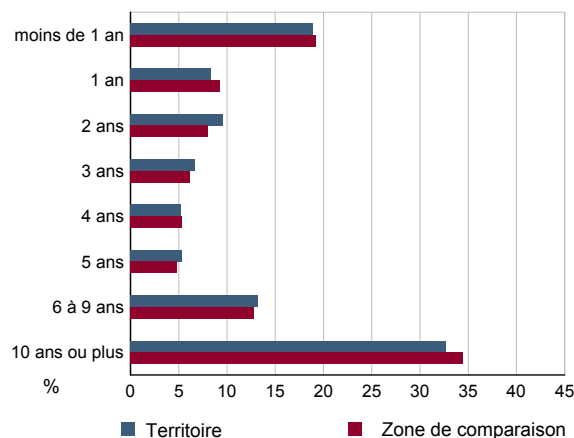
Source : Insee, REE (Sirène).

DEN T3 - Nombre d'entreprises par secteur d'activité au 1er janvier 2010

	Nombre	%
Ensemble	3 262	100,0
Industrie	189	5,8
Construction	633	19,4
Commerce, transports, services divers	2 076	63,6
dont commerce et réparation auto.	700	21,5
Administration publique, enseignement, santé, action sociale	364	11,2

Champ : activités marchandes hors agriculture.

Source : Insee, REE (Sirène).

DEN G2 - Âge des entreprises au 1er janvier 2010


Champ : activités marchandes hors agriculture.

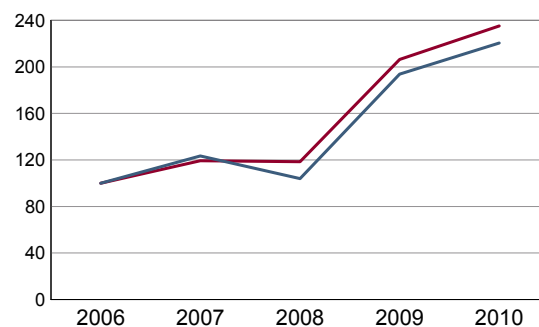
Source : Insee, REE (Sirène).

DEN T4 - Créations d'établissements par secteur d'activité en 2010

	Ensemble	%	Taux de création
Ensemble	783	100,0	21,9
Industrie	22	2,8	10,0
Construction	141	18,0	21,1
Commerce, transports, services divers	568	72,5	24,5
dont commerce et réparation auto.	144	18,4	18,4
Administration publique, enseignement, santé, action sociale	52	6,6	13,8

Champ : activités marchandes hors agriculture.

Source : Insee, REE (Sirène)

DEN G3 - Évolution des créations d'établissements


indice base 100 en 2006

— Territoire
— Zone de comparaison

Note de lecture : application du régime de l'auto-entrepreneur à partir du 1er janvier 2009.

Champ : activités marchandes hors agriculture.

Source : Insee, REE (Sirène).

DEN T5 - Nombre d'établissements par secteur d'activité au 1er janvier 2010

	Nombre	%
Ensemble	3 581	100,0
Industrie	221	6,2
Construction	668	18,7
Commerce, transports, services divers	2 316	64,7
dont commerce et réparation auto.	784	21,9
Administration publique, enseignement, santé, action sociale	376	10,5

Champ : activités marchandes hors agriculture.

Source : Insee, REE (Sirène).

CEN T1 - Établissements actifs par secteur d'activité au 31 décembre 2009

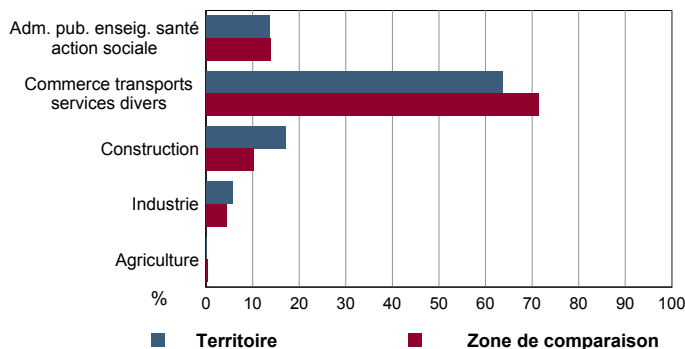
	Total	%	0 salarié	1 à 9 salarié(s)	10 à 19 salariés	20 à 49 salariés	50 salariés ou plus
Ensemble	4 037	100,0	2 497	1 227	152	110	51
Agriculture, sylviculture et pêche	4	0,1	4	0	0	0	0
Industrie	227	5,6	115	78	15	11	8
Construction	684	16,9	347	273	42	18	4
Commerce, transports et services divers	2 570	63,7	1 650	788	67	46	19
dont commerce, réparation auto	801	19,8	480	262	33	21	5
Administration publique, enseignement, santé, action sociale	552	13,7	381	88	28	35	20

Champ : ensemble des activités.
Source : Insee, CLAP.

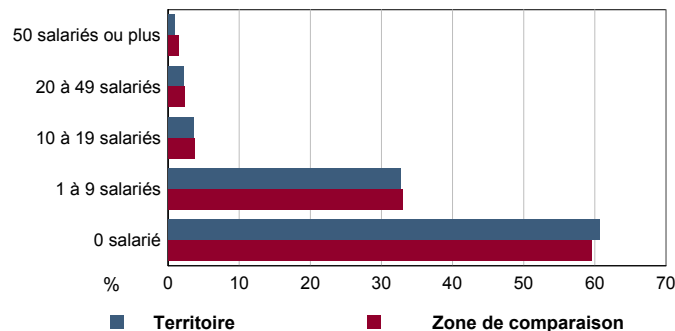
CEN T2 - Postes salariés par secteur d'activité au 31 décembre 2009

	Total	%	1 à 9 salarié(s)	10 à 19 salariés	20 à 49 salariés	50 à 99 salariés	100 salariés ou plus
Ensemble	16 582	100,0	3 806	2 019	3 276	2 046	5 435
Agriculture, sylviculture et pêche	0	0,0	0	0	0	0	0
Industrie	2 044	12,3	338	196	346	361	803
Construction	2 300	13,9	861	546	600	293	0
Commerce, transports et services divers	6 975	42,1	2 317	862	1 369	570	1 857
dont commerce, réparation auto	2 411	14,5	809	428	616	179	379
Administration publique, enseignement, santé, action sociale	5 263	31,7	290	415	961	822	2 775

Champ : ensemble des activités.
Source : Insee, CLAP.

CEN G1 - Répartition des établissements actifs par secteur d'activité au 31 décembre 2009


Champ : ensemble des activités.
Source : Insee, CLAP.

CEN G2 - Répartition des établissements actifs par tranche d'effectif salarié au 31 décembre 2009


Champ : ensemble des activités.
Source : Insee, CLAP.

CEN T3 - Établissements selon les sphères de l'économie au 31 décembre 2009

	Nombre	%	Postes salariés	%
Ensemble	4 037	100,0	16 582	100,0
Sphère non présenteielle	1 311	32,5	4 733	28,5
dont domaine public	0	0,0	0	0,0
Sphère présenteielle	2 726	67,5	11 849	71,5
dont domaine public	92	3,4	3 963	33,4

Champ : ensemble des activités.
Source : Insee, CLAP.

CEN T4 - Entreprises (sièges sociaux actifs) par secteur d'activité au 31 décembre 2009

	Nombre	%
Ensemble	3 590	100,0
Agriculture, sylviculture et pêche	4	0,1
Industrie	194	5,4
Construction	648	18,1
Commerce, transports et sevice divers	2 301	64,1
dont commerce, réparation auto	717	20,0
Adm. pub., enseignement, santé, action sociale	443	12,3

Champ : ensemble des activités.
Source : Insee, CLAP.

AGR T1M - Exploitations agricoles

	Nombre d'exploitations		SAU (1) moyenne (ha)	
	2000	1988	2000	1988
Toutes exploitations (2)	4	3	c	1
dont exploitations professionnelles	c	c	c	c

(1) : Superficie agricole utilisée

(2) : y compris les exploitations sans SAU

Source : AGRESTE, recensements agricoles, 1988 et 2000

AGR T2M - Superficies agricoles

	Exploitations concernées		Superficie (ha)	
	2000	1988	2000	1988
SAU (1) des exploitations sièges	c	3	c	4
Terres labourables	0	c	0	c
dont céréales	0	c	0	c
Superficie fourragère principale	0	0	0	0
dont superficie toujours en herbe	0	0	0	0
Superficie en fermage (2)	0	0	0	0

(1) : Superficie agricole utilisée

(2) : Superficie en ha ou parc en propriété et copropriété

Source : AGRESTE, recensements agricoles 1988 et 2000

AGR T3M - Cheptel

	Exploitations concernées		Effectif	
	2000	1988	2000	1988
Bovins	0	0	0	0
dont vaches	0	0	0	0
Volailles	0	0	0	0

Source : AGRESTE, recensements agricoles 1988 et 2000

AGR T4M - Orientation technico-économique des exploitations

	Exploitations		Superficie agricole utilisée (ha)	
	2000	1988	2000	1988
Ensemble	c	3	c	4
dont : grandes cultures	0	0	0	0
légumes, fruits, viticulture	c	c	c	c
bovins	0	0	0	0
autres animaux	0	0	0	0

Source : AGRESTE, recensements agricoles 1988 et 2000

AGR G1M - Répartition de la SAU selon les principales orientations technico-économiques en 2000

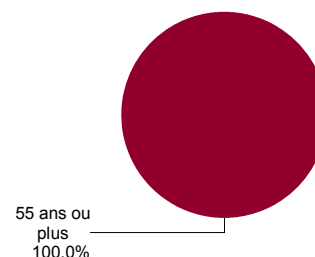
 Graphique non éditable
(données à zéro)

AGR T5M - Population - Main d'oeuvre

	2000	1988
Chefs d'exploitations et coexploitants	4	3
dont à temps complet	c	3
Population familiale active sur les exploitations	8	8
Unités de travail annuel (y.c. ETA-CUMA) (1)	9	15
dont : UTA familiales	c	7
UTA salariées	c	9

(1) : Entreprises de travaux agricoles (ETA), Coopératives d'utilisation de matériel agricole (CUMA)

Source : AGRESTE, recensements agricoles 1988 et 2000

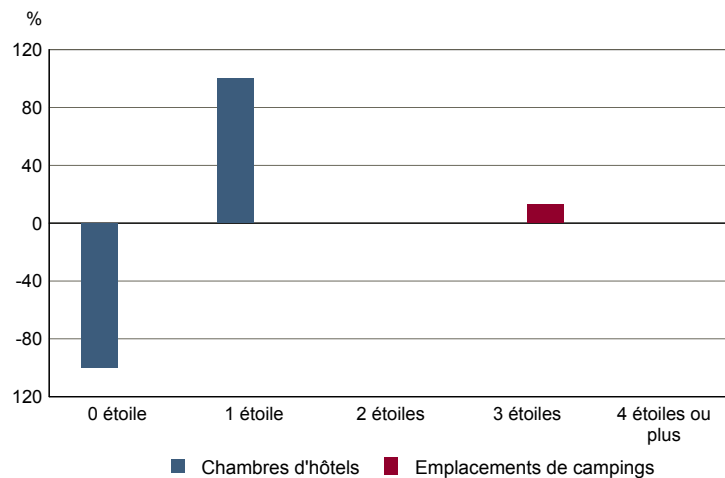
AGR G2M - Répartition des chefs d'exploitation et coexploitants selon l'âge en 2000


Source : AGRESTE, recensement agricole 2000

TOU T1 - Nombre et capacité des hôtels selon le nombre d'étoiles

	au 01/01/2011		au 01/01/2007	
	Hôtels	Chambres	Hôtels	Chambres
Ensemble	2	90	2	61
0 étoile	0	0	1	16
1 étoile	2	90	1	45
2 étoiles	0	0	0	0
3 étoiles	0	0	0	0
4 étoiles ou plus	0	0	0	0

Source : Insee, Direction du tourisme - hébergements touristiques.

TOU G1 - Évolution 2007 - 2011 des chambres d'hôtels et d'emplacements de camping(1) selon le nombre d'étoiles


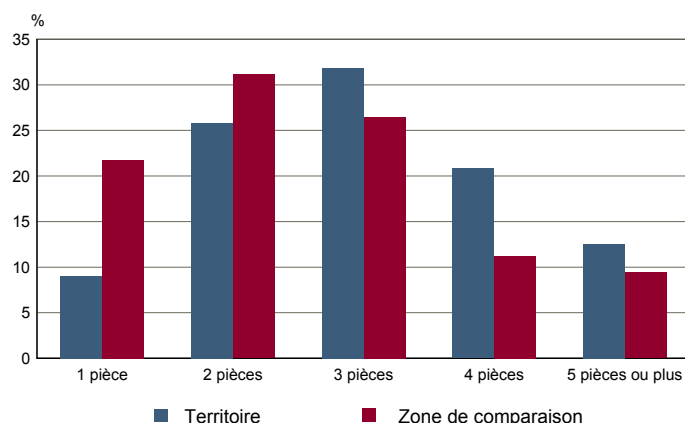
(1) : l'homologation 0 étoile n'existe pas pour les campings

Source : Insee, Direction du tourisme - hébergements touristiques.

TOU T2 - Nombre et capacité des campings selon le nombre d'étoiles

	au 01/01/2011		au 01/01/2007	
	Terrains	Emplacements	Terrains	Emplacements
Ensemble	1	452	1	400
1 étoile	0	0	0	0
2 étoiles	0	0	0	0
3 étoiles	1	452	1	400
4 étoiles	0	0	0	0

Source : Insee, Direction du tourisme - hébergements touristiques.

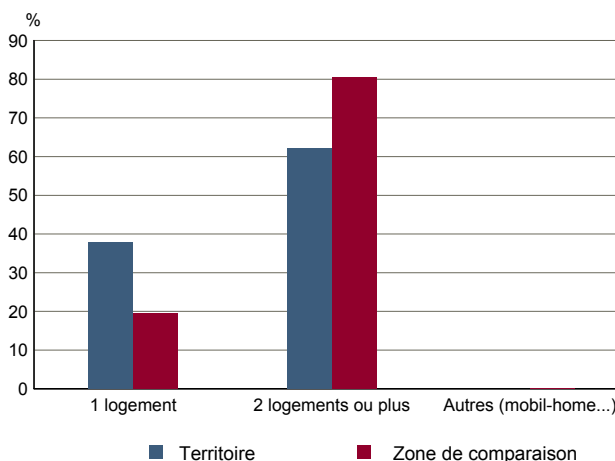
TOU G2 - Répartition en 2008 des résidences secondaires selon le nombre de pièces


Source : Insee, RP2008 exploitation principale.

TOU T3 - Résidences secondaires en 2008 selon la période d'achèvement

	Nombre	%
Ensemble des logements	30 849	100,0
dont résidences secondaires	96	0,3
Résidences secondaires construites avant 2006	96	100,0
Avant 1949	18	18,6
De 1949 à 1974	66	69,0
De 1975 à 1989	5	4,8
De 1990 à 2005	7	7,6

Source : Insee, RP2008 exploitation principale.

TOU G3 - Répartition en 2008 des résidences secondaires selon le nombre de logements


Source : Insee, RP2008 exploitation principale.