

POP T1M - Population

	1968	1975	1982	1990	1999	2008
Population	2 440	2 810	2 840	3 229	3 657	4 043
Densité moyenne (hab/km ²)	172,1	198,2	200,3	227,7	257,9	285,1

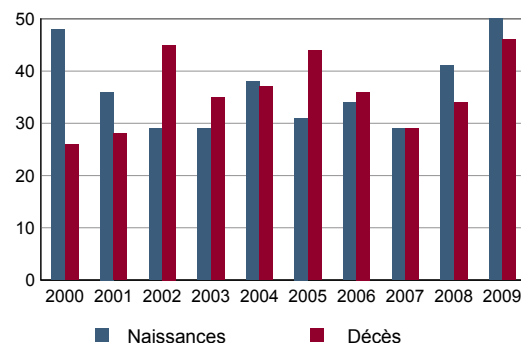
Sources : Insee, RP1968 à 1990 dénombremments - RP1999 et RP2008 exploitations principales.

POP T2M - Indicateurs démographiques

	1968 à 1975	1975 à 1982	1982 à 1990	1990 à 1999	1999 à 2008
Variation annuelle moyenne de la population en %	+2,0	+0,2	+1,6	+1,4	+1,1
- due au solde naturel en %	+0,3	-0,1	-0,1	+0,1	+0,0
- due au solde apparent des entrées sorties en %	+1,7	+0,2	+1,7	+1,2	+1,1
Taux de natalité en ‰	13,3	7,8	8,6	8,9	8,9
Taux de mortalité en ‰	9,9	8,5	9,5	7,5	9,1

Sources : Insee, RP1968 à 1990 dénombremments - RP1999 et RP2008 exploitations principales - État civil.

POP G1 - Naissances et décès



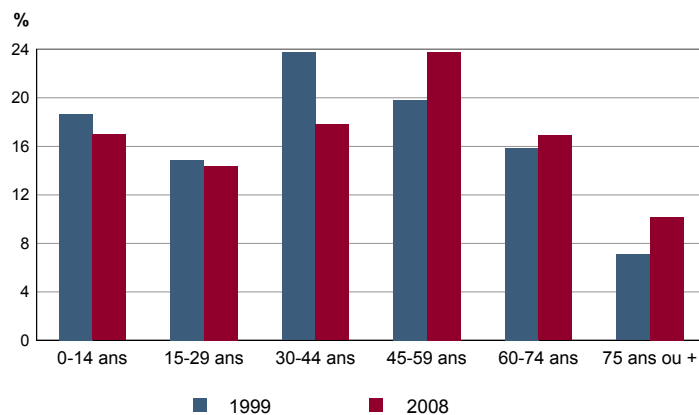
Source : Insee, État civil.

POP T3 - Population par sexe et âge en 2008

	Hommes	%	Femmes	%
Ensemble	1 997	100,0	2 046	100,0
0 à 14 ans	354	17,7	332	16,2
15 à 29 ans	318	15,9	265	12,9
30 à 44 ans	344	17,2	376	18,4
45 à 59 ans	472	23,6	489	23,9
60 à 74 ans	335	16,8	348	17,0
75 à 89 ans	163	8,2	207	10,1
90 ans ou plus	11	0,5	31	1,5
0 à 19 ans	480	24,0	425	20,8
20 à 64 ans	1 154	57,8	1 179	57,6
65 ans ou plus	363	18,2	442	21,6

Source : Insee, RP2008 exploitation principale.

POP G2 - Population par grande tranche d'âge



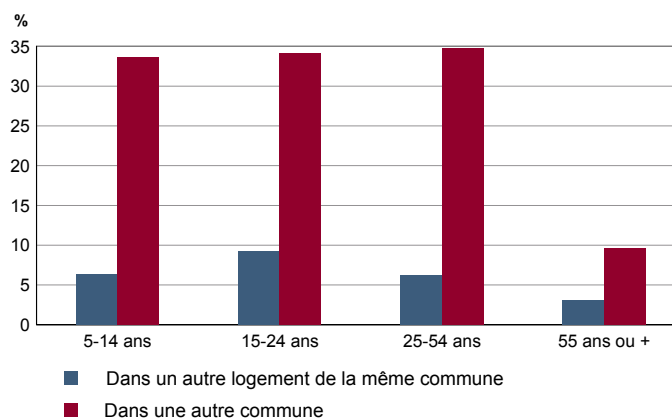
Sources : Insee, RP1999 et RP2008 exploitations principales.

POP T4M - Lieu de résidence 5 ans auparavant

	2008	%
Personnes de 5 ans ou plus habitant 5 ans auparavant	3 826	100,0
Le même logement	2 645	69,1
Un autre logement de la même commune	208	5,4
Une autre commune du même département	711	18,6
Un autre département de la même région	59	1,5
Une autre région de France métropolitaine	180	4,7
Un Dom	5	0,1
Hors de France métropolitaine ou d'un Dom	17	0,5

Source : Insee, RP2008 exploitation principale.

POP G3 - Part en 2008 des personnes qui résidaient dans un autre logement 5 ans auparavant selon l'âge



Source : Insee, RP2008 exploitation principale.

POP T5 - Population de 15 ans ou plus selon la catégorie socioprofessionnelle

	2008	%	1999	%
Ensemble	3 354	100,0	2 891	100,0
Agriculteurs exploitants	27	0,8	30	1,0
Artisans, commerçants, chefs d'entreprise	116	3,5	108	3,7
Cadres et professions intellectuelles supérieures	189	5,6	137	4,7
Professions intermédiaires	450	13,4	363	12,6
Employés	622	18,5	541	18,7
Ouvriers	386	11,5	358	12,4
Retraités	1 077	32,1	701	24,2
Autres personnes sans activité professionnelle	487	14,5	653	22,6

Sources : Insee, RP1999 et RP2008 exploitations complémentaires.

POP T6 - Population de 15 ans ou plus par sexe, âge et catégorie socioprofessionnelle en 2008

	Hommes	Femmes	Part en % de la population âgée de		
			15 à 24 ans	25 à 54 ans	55 ans ou +
Ensemble	1 628	1 725	100,0	100,0	100,0
Agriculteurs exploitants	27	0	0,0	1,5	0,3
Artisans, commerçants, chefs d'entreprise	104	12	0,0	6,1	1,7
Cadres et professions intellectuelles supérieures	120	70	0,0	10,1	2,5
Professions intermédiaires	230	220	8,0	24,1	3,3
Employés	127	494	17,0	31,1	5,3
Ouvriers	340	46	16,1	17,7	3,3
Retraités	522	555	0,0	0,5	76,7
Autres personnes sans activité professionnelle	158	328	58,9	8,8	6,9

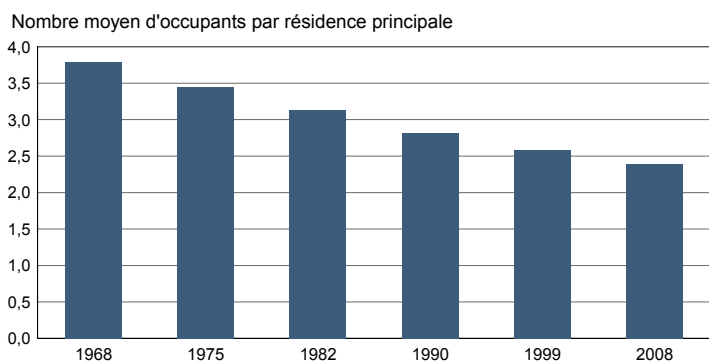
Source : Insee, RP2008 exploitation complémentaire.

FAM T1 - Ménages selon la structure familiale

	Nombre de ménages				Population des ménages	
	2008	%	1999	%	2008	1999
Ensemble	1 664	100,0	1 382	100,0	3 997	3 628
Ménages d'une personne	390	23,4	234	16,9	390	234
- hommes seuls	162	9,7	85	6,2	162	85
- femmes seules	228	13,7	149	10,8	228	149
Autres ménages sans famille	62	3,7	24	1,7	158	49
Ménages avec famille(s)	1 213	72,9	1 124	81,3	3 449	3 345
dont la famille principale est :						
- un couple sans enfant	599	36,0	459	33,2	1 228	948
- un couple avec enfant(s)	529	31,8	560	40,5	1 997	2 136
- une famille monoparentale	85	5,1	105	7,6	224	261

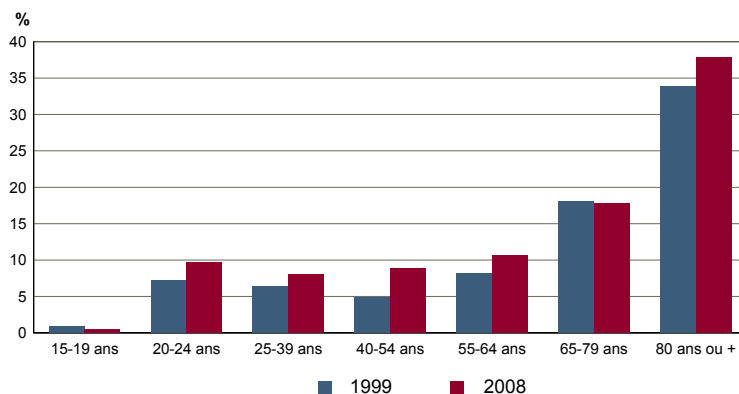
Sources : Insee, RP1999 et RP2008 exploitations complémentaires.

FAM G1M - Évolution de la taille des ménages



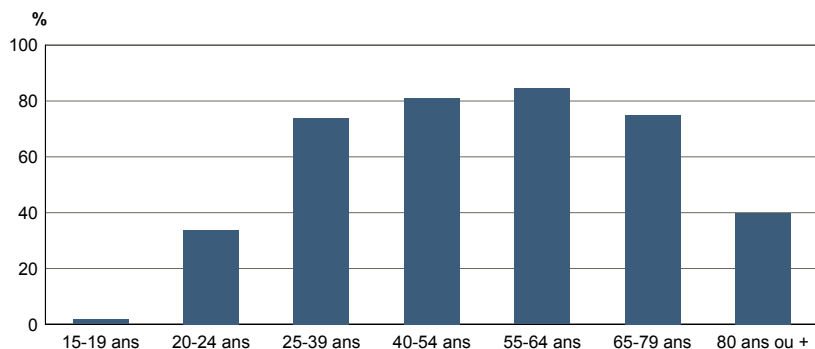
Sources : Insee, RP1968 à 1990 dénombremens - RP1999 et RP2008 exploitations principales.

FAM G2 - Personnes de 15 ans ou plus vivant seules selon l'âge - population des ménages



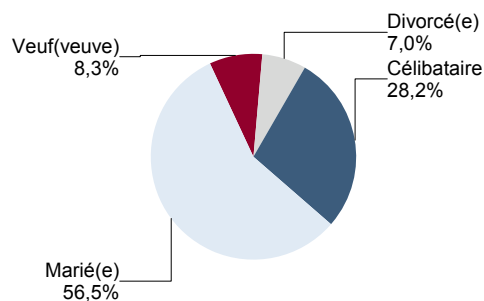
Sources : Insee, RP1999 et RP2008 exploitations principales.

FAM G3 - Personnes de 15 ans ou plus déclarant vivre en couple selon l'âge en 2008



Source : Insee, RP2008 exploitation principale.

FAM G4 - État matrimonial légal des personnes de 15 ans ou plus en 2008

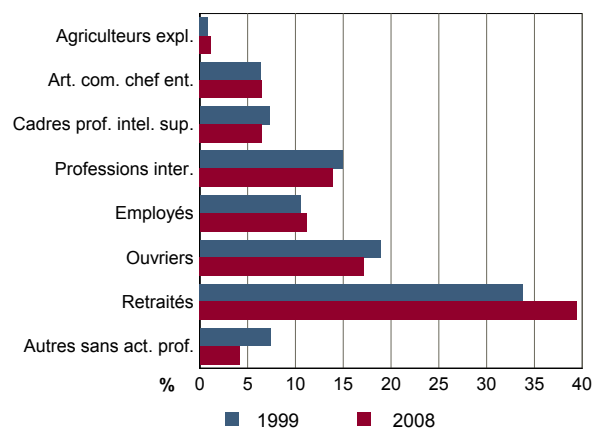


Source : Insee, RP2008 exploitation principale.

FAM T2 - Ménages selon la catégorie socioprofessionnelle de la personne de référence en 2008

	Ménages	%	Population des ménages	%
Ensemble	1 664	100,0	3 997	100,0
Agriculteurs exploitants	19	1,2	50	1,3
Artisans, commerçants, chefs d'entreprise	108	6,5	313	7,8
Cadres et professions intellectuelles sup.	108	6,5	332	8,3
Professions intermédiaires	232	13,9	637	15,9
Employés	185	11,1	475	11,9
Ouvriers	286	17,2	850	21,3
Retraités	657	39,4	1 209	30,2
Autres pers. sans activité professionnelle	70	4,2	131	3,3

Source : Insee, RP2008 exploitation complémentaire.

FAM G5 - Ménages selon la catégorie socio-professionnelle de la personne de référence


Sources : Insee, RP1999 et RP2008 exploitations complémentaires.

FAM T3 - Composition des familles

	2008	%	1999	%
Ensemble	1 224	100,0	1 132	100,0
Couples avec enfant(s)	537	43,8	561	49,6
Familles monoparentales :	89	7,3	106	9,4
hommes seuls avec enfant(s)	19	1,6	18	1,6
femmes seules avec enfant(s)	70	5,7	88	7,8
Couples sans enfant	599	48,9	465	41,1

Sources : Insee, RP1999 et RP2008 exploitations complémentaires.

FAM T4 - Familles selon le nombre d'enfants âgés de moins de 25 ans

	2008	%	1999	%
Ensemble	1 224	100,0	1 132	100,0
Aucun enfant	672	54,9	551	48,7
1 enfant	232	18,9	215	19,0
2 enfants	247	20,2	302	26,7
3 enfants	62	5,0	53	4,7
4 enfants ou plus	12	0,9	11	1,0

Sources : Insee, RP1999 et RP2008 exploitations complémentaires.

EMP T1 - Population de 15 à 64 ans par type d'activité

	2008	1999
Ensemble	2 551	2 358
Actifs en %	72,8	68,7
dont :		
actifs ayant un emploi en %	66,1	61,2
chômeurs en %	6,7	7,2
Inactifs en %	27,2	31,3
élèves, étudiants et stagiaires non rémunérés en %	8,0	10,9
retraités ou préretraités en %	12,1	9,9
autres inactifs en %	7,1	10,5

En 1999, les militaires du contingent formaient une catégorie d'actifs à part.

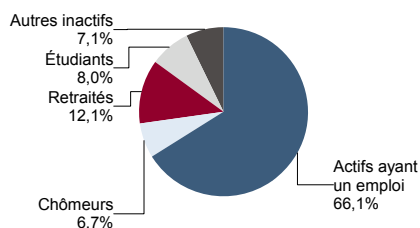
Sources : Insee, RP1999 et RP2008 exploitations principales.

EMP T2 - Activité et emploi de la population de 15 à 64 ans par sexe et âge en 2008

	Population	Actifs	Taux d'activité en %	Actifs ayant un emploi	Taux d'emploi en %
Ensemble	2 551	1 857	72,8	1 687	66,1
15 à 24 ans	406	191	47,0	144	35,4
25 à 54 ans	1 551	1 442	93,0	1 331	85,8
55 à 64 ans	594	224	37,7	212	35,8
Hommes	1 279	955	74,7	877	68,6
15 à 24 ans	225	112	49,8	86	38,2
25 à 54 ans	748	720	96,2	672	89,9
55 à 64 ans	306	124	40,4	119	38,8
Femmes	1 272	902	70,9	810	63,7
15 à 24 ans	182	79	43,6	58	31,9
25 à 54 ans	802	722	90,0	658	82,1
55 à 64 ans	288	100	34,9	94	32,5

Source : Insee, RP2008 exploitation principale.

EMP G1 - Population de 15 à 64 ans par type d'activité en 2008



Source : Insee, RP2008 exploitation principale.

EMP T3 - Population active de 15 à 64 ans selon la catégorie socioprofessionnelle

	2008	dont actifs ayant un emploi	1999	dont actifs ayant un emploi
Ensemble	1 782	1 624	1 572	1 398
dont :				
Agriculteurs exploitants	27	23	30	30
Artisans, commerçants, chefs d'entreprise	112	108	108	97
Cadres et professions intellectuelles sup.	189	178	137	136
Professions intermédiaires	446	438	363	333
Employés	618	552	541	478
Ouvriers	382	324	358	324

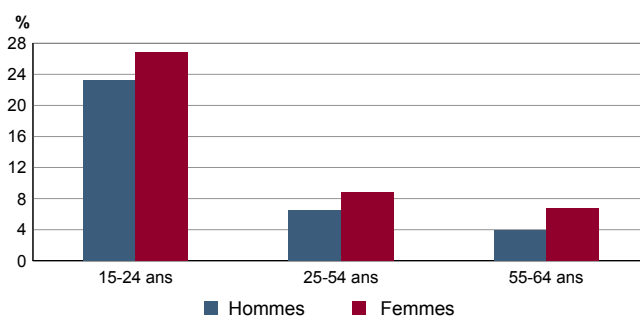
Sources : Insee, RP1999 et RP2008 exploitations complémentaires.

EMP T4 - Chômage (au sens du recensement) des 15-64 ans

	2008	1999
Nombre de chômeurs	170	170
Taux de chômage en %	9,1	10,5
Taux de chômage des hommes en %	8,2	7,9
Taux de chômage des femmes en %	10,2	13,4
Part des femmes parmi les chômeurs en %	54,0	60,0

Sources : Insee, RP1999 et RP2008 exploitations principales.

EMP G2 - Taux de chômage (au sens du recensement) des 15-64 ans par sexe et âge en 2008



Source : Insee, RP2008 exploitation principale.

EMP T5 - Emploi et activité

	2008	1999
Nombre d'emplois dans la zone	1 080	722
Actifs ayant un emploi résidant dans la zone	1 701	1 445
Indicateur de concentration d'emploi	63,5	50,0
Taux d'activité parmi les 15 ans ou plus en %	55,7	54,6

L'indicateur de concentration d'emploi est égal au nombre d'emplois dans la zone pour 100 actifs ayant un emploi résidant dans la zone.

Sources : Insee, RP1999 et RP2008 exploitations principales lieu de résidence et lieu de travail.

EMP T6 - Emplois selon le statut professionnel

	2008	%	1999	%
Ensemble	1 080	100,0	722	100,0
Salariés	925	85,7	612	84,8
dont femmes	428	39,6	290	40,2
dont temps partiel	211	19,5	160	22,2
Non salariés	155	14,3	110	15,2
dont femmes	53	4,9	28	3,9
dont temps partiel	16	1,5	6	0,8

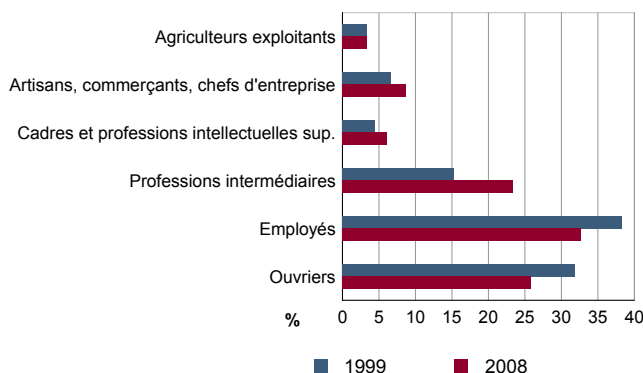
Sources : Insee, RP1999 et RP2008 exploitations principales lieu de travail.

EMP T7 - Emplois par catégorie socioprofessionnelle en 2008

	Nombre	%
Ensemble	1 124	100,0
Agriculteurs exploitants	38	3,4
Artisans, commerçants, chefs d'entreprise	98	8,8
Cadres et professions intellectuelles sup.	69	6,1
Professions intermédiaires	262	23,3
Employés	367	32,7
Ouvriers	290	25,8

Source : Insee, RP2008 exploitation complémentaire lieu de travail.

EMP G3 - Emplois par catégorie socioprofessionnelle



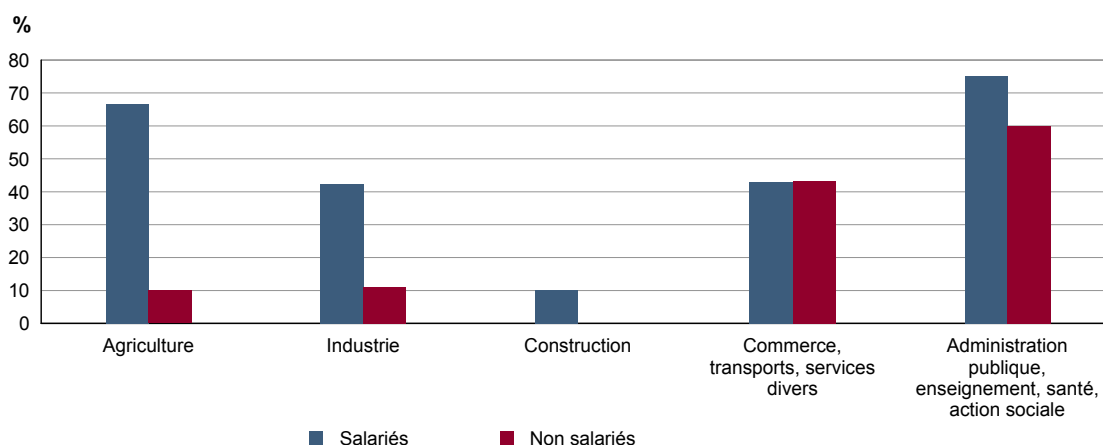
Sources : Insee, RP1999 et RP2008 exploitations complémentaires lieu de travail.

EMP T8 - Emplois selon le secteur d'activité

	2008				1999	
	Nombre	%	dont femmes en %	dont salariés en %	Nombre	%
Ensemble	1 124	100,0	42,9	84,7	819	100,0
Agriculture	42	3,7	26,7	28,5	32	3,9
Industrie	174	15,5	36,1	79,5	110	13,4
Construction	113	10,0	7,1	70,6	87	10,6
Commerce, transports, services divers	607	54,0	43,1	91,2	469	57,3
Administration publique, enseignement, santé, action sociale	188	16,8	73,8	89,5	121	14,8

Sources : Insee, RP1999 et RP2008 exploitations complémentaires lieu de travail.

EMP G4 - Taux de féminisation des emplois par statut et secteur d'activité en 2008



Source : Insee, RP2008 exploitation complémentaire lieu de travail.

ACT T1 - Population de 15 ans ou plus ayant un emploi selon le statut en 2008

	Nombre	%	dont % temps partiel	dont % femmes
Ensemble	1 700	100,0	17,9	48,1
Salariés	1 487	87,5	19,5	50,7
Non salariés	213	12,5	6,3	29,9

Source : Insee, RP2008 exploitation principale.

ACT T2 - Statut et condition d'emploi des 15 ans ou plus selon le sexe en 2008

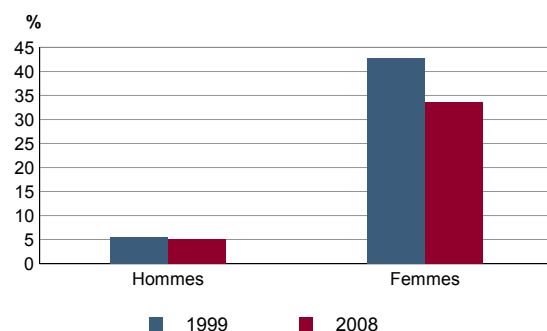
	Hommes	%	Femmes	%
Ensemble	882	100,0	818	100,0
Salariés	733	83,0	754	92,2
Titulaires de la fonction publique et contrats à durée indéterminée	655	74,2	666	81,5
Contrats à durée déterminée	46	5,2	66	8,0
Intérim	8	0,9	5	0,6
Emplois aidés	4	0,4	6	0,7
Apprentissage - stage	20	2,3	12	1,4
Non salariés	150	17,0	64	7,8
Indépendants	75	8,5	42	5,2
Employeurs	74	8,4	20	2,5
Aides familiaux	0	0,0	1	0,1

Source : Insee, RP2008 exploitation principale.

ACT T3 - Salariés de 15 à 64 ans par sexe, âge et temps partiel en 2008

	Hommes	dont % temps partiel	Femmes	dont % temps partiel
Ensemble	728	4,5	748	33,3
15 à 24 ans	81	15,5	58	31,7
25 à 54 ans	562	2,7	607	34,2
55 à 64 ans	85	5,7	83	27,9

Source : Insee, RP2008 exploitation principale.

ACT G1 - Part des salariés de 15 ans ou plus à temps partiel par sexe


Sources : Insee, RP1999 et RP2008 exploitations principales.

ACT T4 - Lieu de travail des actifs de 15 ans ou plus ayant un emploi qui résident dans la zone

	2008	%	1999	%
Ensemble	1 700	100,0	1 445	100,0
Travaillent :				
dans la commune de résidence	296	17,4	283	19,6
dans une commune autre que la commune de résidence	1 404	82,6	1 162	80,4
située dans le département de résidence	1 321	77,7	1 084	75,0
située dans un autre département de la région de résidence	61	3,6	60	4,2
située dans une autre région en France métropolitaine	22	1,3	13	0,9
située dans une autre région hors de France métropolitaine (Dom, Com, étranger)	0	0,0	5	0,3

Sources : Insee, RP1999 et RP2008 exploitations principales.

DEFM T1 - Catégories de demandeurs d'emploi inscrits en fin de mois selon le sexe et l'âge

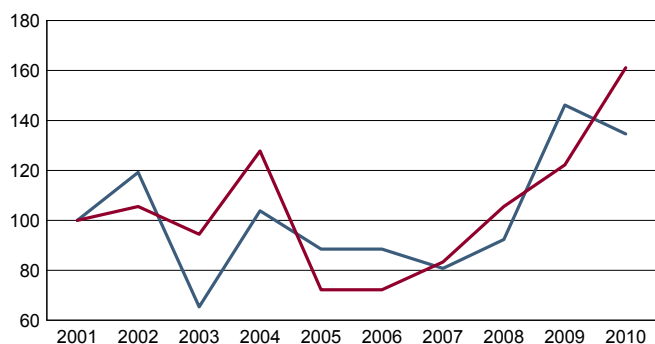
	Demandeurs de catégorie ABC					Demandeurs de catégorie A				
	Au 31 décembre 2010				Evolution 2009-2010 en %			Au 31 décembre 2010		
	Ensemble	%	Hommes	Femmes	Ensemble	Hommes	Femmes	Ensemble	Hommes	Femmes
Ensemble	240	100,0	103	137	21,2	22,6	20,2	155	76	79
15 à 24 ans	49	20,4	29	20	-9,3	11,5	-28,6	35	23	12
25 à 49 ans	151	62,9	54	97	29,1	17,4	36,6	91	35	56
50 ans ou plus	40	16,7	20	20	48,1	66,7	33,3	29	18	11
Chômeurs de longue durée	93	100,0	37	56	52,5	68,2	43,6	///	///	///
15 à 24 ans	6	6,5	c	c	-40,0	c	c	///	///	///
25 à 49 ans	67	72,0	25	42	91,4	127,3	75,0	///	///	///
50 ans ou plus	20	21,5	c	c	25,0	c	c	///	///	///

/// : information(s) non disponible(s) pour ce niveau géographique

Champ : demandeurs d'emploi inscrits à Pôle emploi, tenus de faire des actes positifs de recherche d'emploi.

Source : Pôle emploi, Dares, Statistiques du marché du travail.

DEFM G1 - Evolution des DEFM de catégorie A selon l'âge



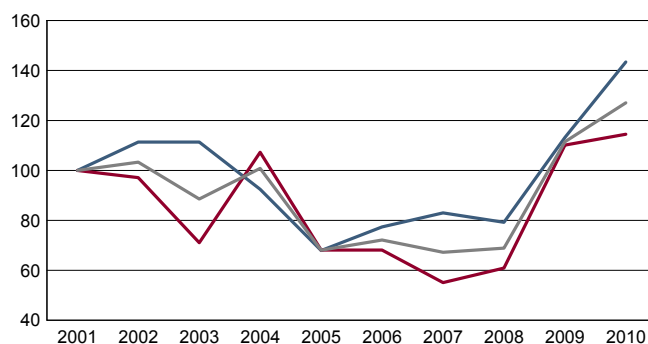
Indice base 100 en 2001

— moins de 25 ans — 50 ans ou plus

Champ : demandeurs d'emploi inscrits à Pôle emploi, tenus de faire des actes positifs de recherche d'emploi, sans emploi.

Source : Pôle emploi, Dares, Statistiques du marché du travail.

DEFM G2 - Evolution des DEFM de catégorie A selon le sexe



Indice base 100 en 2001

— Hommes — Femmes — Ensemble

Champ : demandeurs d'emploi inscrits à Pôle emploi, tenus de faire des actes positifs de recherche d'emploi, sans emploi.

Source : Pôle emploi, Dares, Statistiques du marché du travail.

DEFM T2 - Motif d'inscription des demandeurs d'emploi

	Demandeurs de catégorie ABC					Demandeurs de catégorie A			
	Au 31 décembre 2010			Evol 2009-2010 en %		Au 31 décembre 2010			dont femmes
	Ensemble	%	dont femmes	Ensemble	Femmes	Ensemble	%		
Ensemble	240	100,0	137	21,2	20,2	155	100,0	79	
dont : licenciement	42	17,5	22	16,7	46,7	29	18,7	14	
démission	6	2,5	c	20,0	c	c	c	c	
fin de contrat à durée limitée	73	30,4	45	-1,4	12,5	40	25,8	21	
première entrée	6	2,5	c	-33,3	c	6	3,9	c	

Champ : demandeurs d'emploi inscrits à Pôle emploi, tenus de faire des actes positifs de recherche d'emploi.

Source : Pôle emploi, Dares, Statistiques du marché du travail.

SAL T1 - Salaire net horaire moyen (en euros) selon la catégorie socioprofessionnelle en 2009

	Ensemble	Temps complet	Temps non complet	Temps complet	
				Femmes	Hommes
Ensemble	11,4	11,6	10,2	10,5	12,4
Cadres	21,2	21,1	21,7	17,8	22,8
Professions intermédiaires	13,1	13,3	12,0	12,8	13,7
Employés	9,0	9,1	8,6	8,6	9,9
Ouvriers qualifiés	10,1	10,1	10,9	8,8	10,2
Ouvriers non qualifiés	8,8	8,9	8,3	7,4	9,2

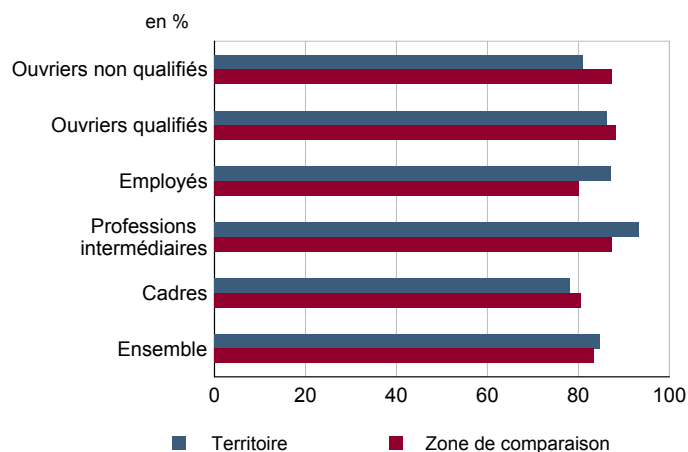
Champ : tableaux standards, poste principal non annexe.

Source : Insee, DADS - Fichier Salariés au lieu de résidence.

SAL G1 - Salaire net horaire moyen (en euros) des salariés à temps complet selon la CS en 2009


Champ : tableaux standards, poste principal non annexe

Source : Insee, DADS - Fichier Salariés au lieu de résidence.

SAL G2 - Rapport du salaire net horaire moyen femmes / hommes à temps complet selon la CS en 2009


Champ : tableaux standards, poste principal non annexe.

Source : Insee, DADS - Fichier Salariés au lieu de résidence.

SAL T2 - Salaire net horaire moyen (en euros) selon l'âge en 2009

	Temps complet		Temps non complet	
	Femmes	Hommes	Femmes	Hommes
18 - 25 ans	8,8	9,3	7,8	8,5
26 - 49 ans	9,9	12,0	9,7	13,7
50 ans ou plus	12,5	14,8	9,9	16,5

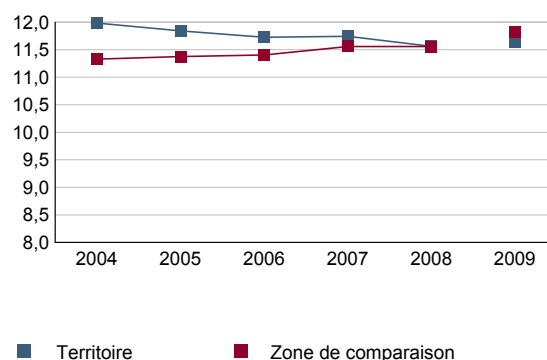
Note : les moins de 18 ans et les non déclarés sont exclus.

Champ : tableaux standards, poste principal non annexe.

Source : Insee, DADS - Fichier Salariés au lieu de résidence.

SAL G3 - Évolution du salaire horaire moyen des salariés à temps complet

En euros de 2009



Note : le champ a été étendu en 2009 à la fonction publique d'État.

Champ : tableaux standards, poste principal non annexe.

Source : Insee, DADS - Fichier Salariés au lieu de résidence.

Impôts et revenus des foyers fiscaux
REV T1 - Impôts sur le revenu des foyers fiscaux

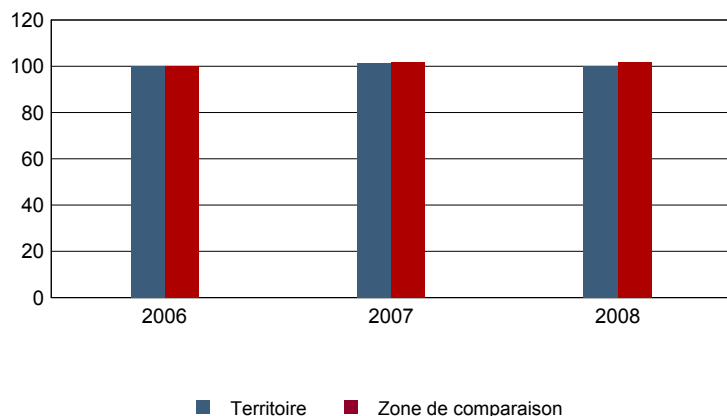
	2008	Evolution 2006-2008 (1) en %
Ensemble des foyers fiscaux	2 196	4,3
Revenu net déclaré (K Euros)	50 818	4,2
Revenu net déclaré moyen (Euros)	23 141	0,0
Impôt moyen (Euros)	894	-6,9
Foyers fiscaux imposables	1 205	2,6
Proportion	54,9 (%)	-0,9 points
Revenu net déclaré (K Euros)	39 990	4,0
Revenu net déclaré moyen (Euros)	33 187	1,4
Foyers fiscaux non imposables	991	6,4
Proportion	45,1 (%)	0,9 points
Revenu net déclaré (en K Euros)	10 828	5,2
Revenu net déclaré moyen (Euros)	10 926	-1,2

(1) : les valeurs des années antérieures à 2008 sont exprimées en euros constants de 2008.

Source : DGFIP, Impôt sur le revenu des personnes physiques.

REV G1 - Evolution du revenu net déclaré moyen - Ensemble des foyers fiscaux

Indices base 100 en 2006 - Euros de 2008 (1)



(1) : les valeurs des années antérieures à 2008 sont exprimées en euros constants de 2008.

Source : DGFIP, Impôt sur le revenu des personnes physiques.

Revenus fiscaux des ménages
REV T2 - Ménages fiscaux

	2009
Nombre de ménages fiscaux	1 700
Nombre de personnes dans les ménages fiscaux	4 196,5
Part des ménages fiscaux imposés en %	59,2

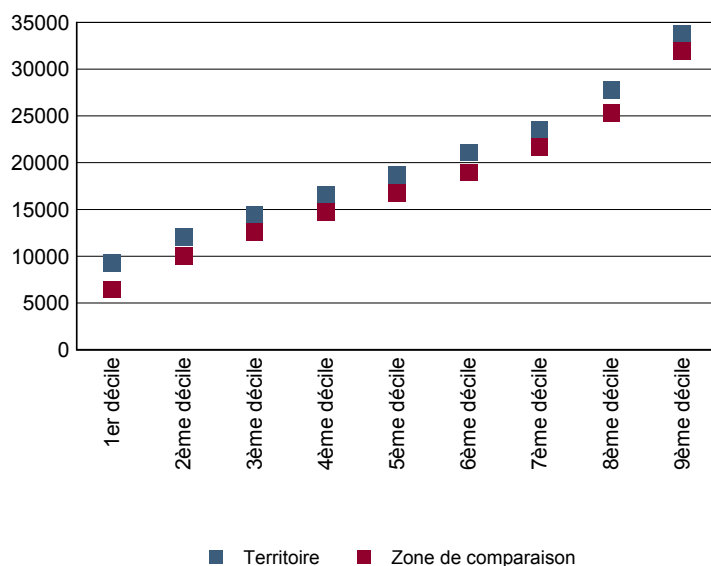
Source : Insee, Revenus fiscaux localisés des ménages.

REV T3 - Ménages : distribution des revenus déclarés en euros par unité de consommation

	2009
Médiane	18 732
Rapport interdécile (sans unité) (1)	3,63
Limite du 1er quartile	13 378
Limite du 2ème quartile (médiane)	18 732
Limite du 3ème quartile	25 176
Limite du 1er décile	9 289
Limite du 2ème décile	12 100
Limite du 3ème décile	14 372
Limite du 4ème décile	16 565
Limite du 5ème décile (médiane)	18 732
Limite du 6ème décile	21 098
Limite du 7ème décile	23 538
Limite du 8ème décile	27 805
Limite du 9ème décile	33 716

(1) : le rapport interdécile (9ème décile/1er décile) établit le rapport entre les revenus les plus élevés et les revenus les plus faibles, en ôtant de chaque côté les 10% de personnes aux revenus par unité de consommation les plus extrêmes.

Source : Insee, Revenus fiscaux localisés des ménages.

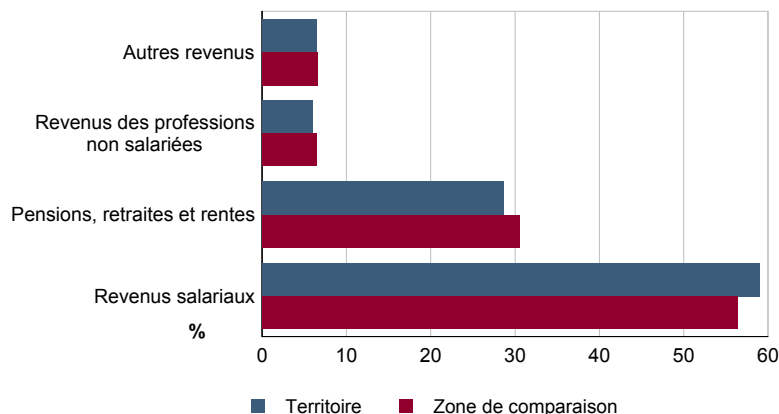
REV G2 - Ménages : distribution des revenus déclarés en euros par unité de consommation en 2009


Source : Insee, Revenus fiscaux localisés des ménages.

REV T4 - Ménages : structure des revenus déclarés

	2009
	Part en %
Revenus salariaux	59,0
Pensions, retraites et rentes	28,6
Revenus des professions non salariées	5,9
Autres revenus	6,4

Source : Insee, Revenus fiscaux localisés des ménages.

REV G3 - Ménages : structure des revenus déclarés en 2009


Source : Insee, Revenus fiscaux localisés des ménages.

LOG T1M - Évolution du nombre de logements par catégorie

	1968	1975	1982	1990	1999	2008
Ensemble	696	884	987	1 227	1 497	1 782
Résidences principales	640	811	904	1 145	1 416	1 661
Résidences secondaires et logements occasionnels	18	25	15	41	31	20
Logements vacants	38	48	68	41	50	101

Sources : Insee, RP1968 à 1990 dénombremens - RP1999 et RP2008 exploitations principales.

LOG T2 - Catégories et types de logements

	2008	%	1999	%
Ensemble	1 782	100,0	1 497	100,0
Résidences principales	1 661	93,2	1 416	94,6
Résidences secondaires et logements occasionnels	20	1,1	31	2,1
Logements vacants	101	5,7	50	3,3
Maisons	1 674	93,9	1 454	97,1
Appartements	102	5,7	27	1,8

Sources : Insee, RP1999 et RP2008 exploitations principales.

LOG T3 - Résidences principales selon le nombre de pièces

	2008	%	1999	%
Ensemble	1 661	100,0	1 416	100,0
1 pièce	2	0,1	3	0,2
2 pièces	49	3,0	49	3,5
3 pièces	152	9,1	133	9,4
4 pièces	520	31,3	494	34,9
5 pièces ou plus	937	56,5	737	52,0

Sources : Insee, RP1999 et RP2008 exploitations principales.

LOG T4 - Nombre moyen de pièces des résidences principales

	2008	1999
Nombre moyen de pièces par résidence principale	4,8	4,7
- maison	4,9	4,7
- appartement	3,0	2,6

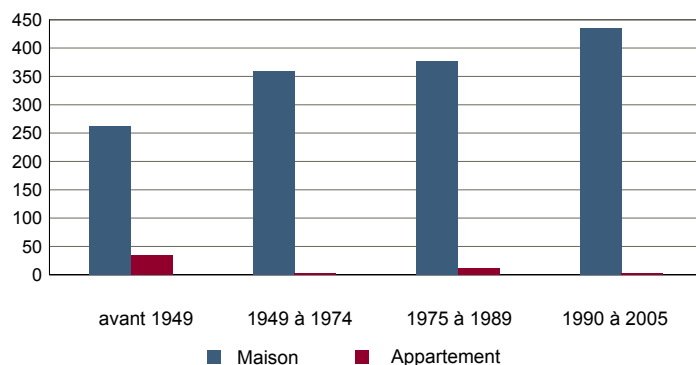
Sources : Insee, RP1999 et RP2008 exploitations principales.

LOG T5 - Résidences principales en 2008 selon la période d'achèvement

	Nombre	%
Résidences principales construites avant 2006	1 490	100,0
Avant 1949	295	19,8
De 1949 à 1974	365	24,5
De 1975 à 1989	388	26,1
De 1990 à 2005	441	29,6

Source : Insee, RP2008 exploitation principale.

LOG G1 - Résidences principales en 2008 selon le type de logement et la période d'achèvement



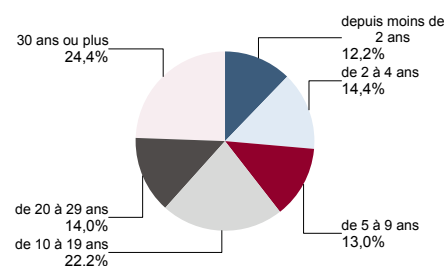
Résidences principales construites avant 2006.

Source : Insee, RP2008 exploitation principale.

LOG T6 - Ancienneté d'emménagement dans la résidence principale en 2008
LOG G2 - Ancienneté d'emménagement des ménages en 2008

	Nombre de ménages	Part des ménages en %	Population des ménages	Nombre moyen de pièces par logement	
				logement	personne
Ensemble	1 661	100,0	3 980	4,8	2,0
Depuis moins de 2 ans	202	12,2	509	4,2	1,7
De 2 à 4 ans	238	14,4	602	4,4	1,8
De 5 à 9 ans	215	13,0	619	4,7	1,7
10 ans ou plus	1 005	60,5	2 250	5,0	2,2

Source : Insee, RP2008 exploitation principale.



Source : Insee, RP2008 exploitation principale.

LOG T7 - Résidences principales selon le statut d'occupation

	2008		Ancienneté moyenne d'emménagement en année(s)	1999	
	Nombre	%		Nombre	%
Ensemble	1 661	100,0	3 980	18	1 416
Propriétaire	1 298	78,1	3 132	22	1 149
Locataire	337	20,3	794	5	223
dont d'un logement HLM loué vide	61	3,7	169	2	13
Logé gratuitement	26	1,6	54	11	44

Sources : Insee, RP1999 et RP2008 exploitations principales.

LOG T8M - Confort des résidences principales

	2008	%	1999	%
Ensemble	1 661	100,0	1 416	100,0
Salle de bain avec baignoire ou douche	1 636	98,5	1 380	97,5
Chauffage central collectif	17	1,0	6	0,4
Chauffage central individuel	831	50,1	708	50,0
Chauffage individuel "tout électrique"	565	34,0	410	29,0

Sources : Insee, RP1999 et RP2008 exploitations principales.

LOG T9 - Équipement automobile des ménages

	2008	%	1999	%
Ensemble	1 661	100,0	1 416	100,0
Au moins un emplacement réservé au stationnement	1 394	84,0	1 195	84,4
Au moins une voiture	1 558	93,8	1 302	91,9
- 1 voiture	631	38,0	592	41,8
- 2 voitures ou plus	927	55,8	710	50,1

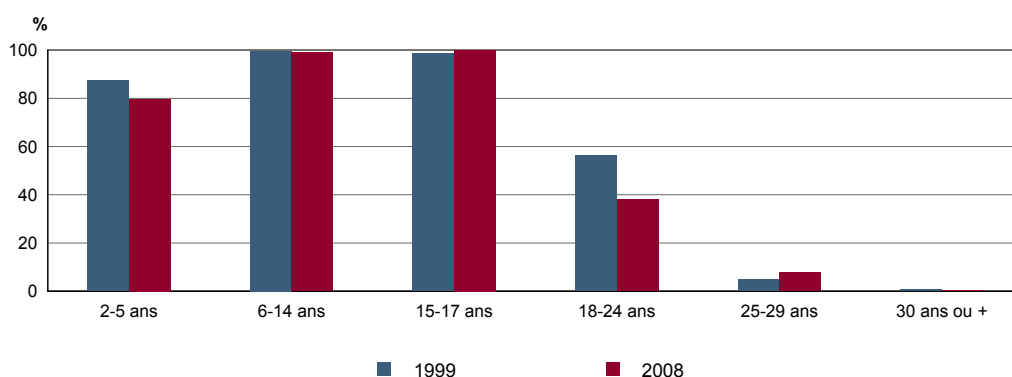
Sources : Insee, RP1999 et RP2008 exploitations principales.

FOR T1 - Scolarisation selon l'âge et le sexe en 2008

	Ensemble	Population scolarisée	Part de la population scolarisée en %		
			Ensemble	Hommes	Femmes
2 à 5 ans	167	133	79,8	80,0	79,5
6 à 14 ans	427	422	98,9	98,6	99,1
15 à 17 ans	137	137	100,0	100,0	100,0
18 à 24 ans	269	102	38,0	38,2	37,7
25 à 29 ans	176	14	7,7	8,3	7,0
30 ans ou plus	2 774	9	0,3	0,3	0,3

Source : Insee, RP2008 exploitation principale.

FOR G1 - Taux de scolarisation selon l'âge



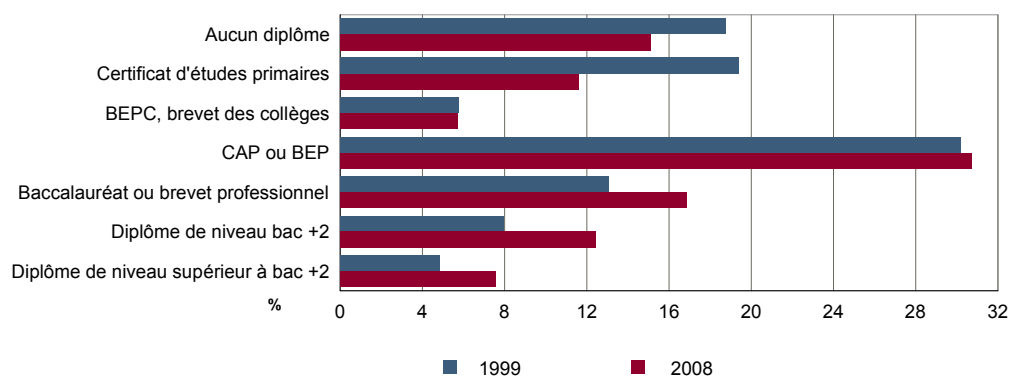
Sources : Insee, RP1999 et RP2008 exploitations principales.

FOR T2 - Diplôme le plus élevé de la population non scolarisée de 15 ans ou plus selon le sexe en 2008

	Ensemble	Hommes	Femmes
Population non scolarisée de 15 ans ou plus	3 095	1 500	1 595
Part des titulaires en % :			
- d'aucun diplôme	15,1	13,7	16,4
- du certificat d'études primaires	11,6	9,7	13,4
- du BEPC, brevet des collèges	5,7	5,3	6,1
- d'un CAP ou d'un BEP	30,7	37,2	24,7
- d'un baccalauréat ou d'un brevet professionnel	16,9	15,4	18,2
- d'un diplôme de niveau bac + 2	12,4	10,4	14,3
- d'un diplôme de niveau supérieur à bac + 2	7,6	8,2	7,0

Source : Insee, RP2008 exploitation principale.

FOR G2 - Diplôme le plus élevé de la population non scolarisée de 15 ans ou plus



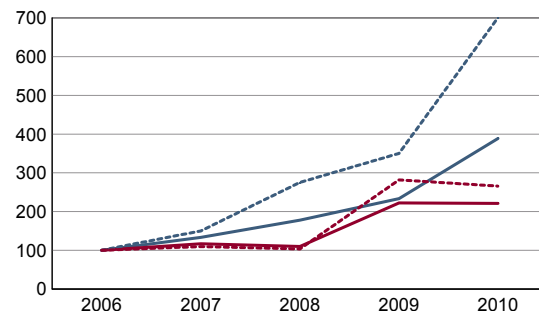
Sources : Insee, RP1999 et RP2008 exploitations principales.

DEN T1 - Créations d'entreprises par secteur d'activité en 2010

	Ensemble	%	Taux de création
Ensemble	35	100,0	21,3
Industrie	3	8,6	20,0
Construction	3	8,6	6,7
Commerce, transports, services divers	28	80,0	30,4
dont commerce et réparation auto.	7	20,0	18,9
Administration publique, enseignement, santé, action sociale	1	2,9	8,3

Champ : activités marchandes hors agriculture.

Source : Insee, REE (Sirène).

DEN G1 - Évolution des créations d'entreprises


indice base 100 en 2006

— Territoire : ensemble
- - - Territoire : entreprises individuelles
— Zone de comparaison : ensemble
- - - Zone de comparaison : entreprises individuelles

Note de lecture : application du régime de l'auto-entrepreneur à partir du 1er janvier 2009.

Champ : activités marchandes hors agriculture.

Source : Insee, REE (Sirène).

DEN T2 - Créations d'entreprises individuelles par secteur d'activité en 2010

	Entreprises individuelles créées	dont auto-entrepreneurs	Part en % dans l'ensemble des créations	
			des entreprises individuelles	des auto-entrepreneurs
Ensemble	28	19	80,0	54,3
Industrie	1	c	33,3	c
Construction	3	c	100,0	c
Commerce, transports, services divers	23	15	82,1	53,6
dont commerce, réparation auto.	6	4	85,7	57,1
Administration publique, enseignement, santé, action sociale	1	0	100,0	///

Champ : activités marchandes hors agriculture.

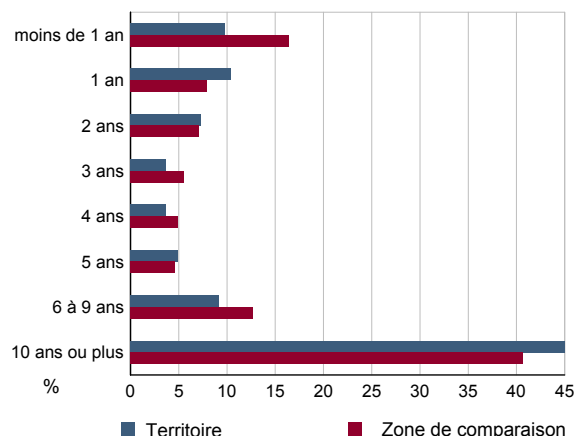
Source : Insee, REE (Sirène).

DEN T3 - Nombre d'entreprises par secteur d'activité au 1er janvier 2010

	Nombre	%
Ensemble	164	100,0
Industrie	15	9,1
Construction	45	27,4
Commerce, transports, services divers	92	56,1
dont commerce et réparation auto.	37	22,6
Administration publique, enseignement, santé, action sociale	12	7,3

Champ : activités marchandes hors agriculture.

Source : Insee, REE (Sirène).

DEN G2 - Âge des entreprises au 1er janvier 2010


Champ : activités marchandes hors agriculture.

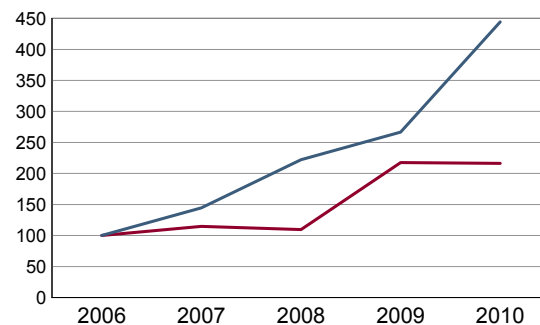
Source : Insee, REE (Sirène).

DEN T4 - Créations d'établissements par secteur d'activité en 2010

	Ensemble	%	Taux de création
Ensemble	40	100,0	21,2
Industrie	4	10,0	22,2
Construction	3	7,5	6,3
Commerce, transports, services divers	31	77,5	28,2
dont commerce et réparation auto.	11	27,5	22,0
Administration publique, enseignement, santé, action sociale	2	5,0	15,4

Champ : activités marchandes hors agriculture.

Source : Insee, REE (Sirène)

DEN G3 - Évolution des créations d'établissements


indice base 100 en 2006

— Territoire
— Zone de comparaison

Note de lecture : application du régime de l'auto-entrepreneur à partir du 1er janvier 2009.

Champ : activités marchandes hors agriculture.

Source : Insee, REE (Sirène).

DEN T5 - Nombre d'établissements par secteur d'activité au 1er janvier 2010

	Nombre	%
Ensemble	189	100,0
Industrie	18	9,5
Construction	48	25,4
Commerce, transports, services divers	110	58,2
dont commerce et réparation auto.	50	26,5
Administration publique, enseignement, santé, action sociale	13	6,9

Champ : activités marchandes hors agriculture.

Source : Insee, REE (Sirène).

CEN T1 - Établissements actifs par secteur d'activité au 31 décembre 2009

	Total	%	0 salarié	1 à 9 salarié(s)	10 à 19 salariés	20 à 49 salariés	50 salariés ou plus
Ensemble	237	100,0	152	55	12	12	6
Agriculture, sylviculture et pêche	22	9,3	20	2	0	0	0
Industrie	18	7,6	9	5	3	0	1
Construction	49	20,7	27	18	2	1	1
Commerce, transports et services divers	121	51,1	76	29	6	7	3
dont commerce, réparation auto	50	21,1	23	17	4	5	1
Administration publique, enseignement, santé, action sociale	27	11,4	20	1	1	4	1

Champ : ensemble des activités.

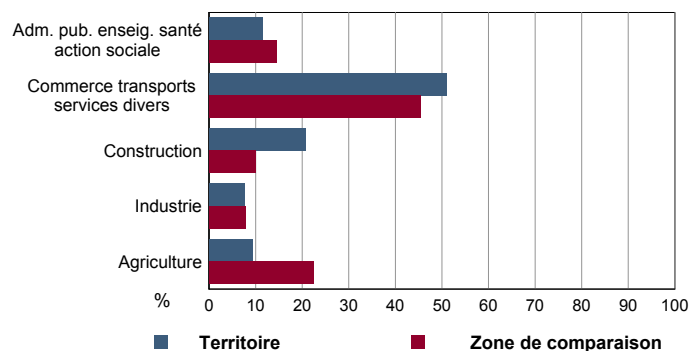
Source : Insee, CLAP.

CEN T2 - Postes salariés par secteur d'activité au 31 décembre 2009

	Total	%	1 à 9 salarié(s)	10 à 19 salariés	20 à 49 salariés	50 à 99 salariés	100 salariés ou plus
Ensemble	1 216	100,0	180	159	340	240	297
Agriculture, sylviculture et pêche	8	0,7	8	0	0	0	0
Industrie	167	13,7	17	48	0	0	102
Construction	179	14,7	55	23	23	78	0
Commerce, transports et services divers	678	55,8	99	75	204	105	195
dont commerce, réparation auto	463	38,1	65	55	148	0	195
Administration publique, enseignement, santé, action sociale	184	15,1	1	13	113	57	0

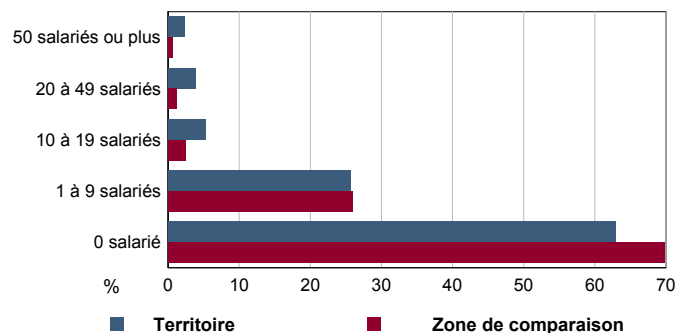
Champ : ensemble des activités.

Source : Insee, CLAP.

CEN G1 - Répartition des établissements actifs par secteur d'activité au 31 décembre 2009


Champ : ensemble des activités.

Source : Insee, CLAP.

CEN G2 - Répartition des établissements actifs par tranche d'effectif salarié au 31 décembre 2009


Champ : ensemble des activités.

Source : Insee, CLAP.

CEN T3 - Établissements selon les sphères de l'économie au 31 décembre 2009

	Nombre	%	Postes salariés	%
Ensemble	237	100,0	1 216	100,0
Sphère non présenteielle	81	34,2	341	28,0
dont domaine public	0	0,0	0	0,0
Sphère présenteielle	156	65,8	875	72,0
dont domaine public	5	3,2	141	16,1

Champ : ensemble des activités.

Source : Insee, CLAP.

CEN T4 - Entreprises (sièges sociaux actifs) par secteur d'activité au 31 décembre 2009

	Nombre	%
Ensemble	208	100,0
Agriculture, sylviculture et pêche	21	10,1
Industrie	15	7,2
Construction	46	22,1
Commerce, transports et service divers	103	49,5
dont commerce, réparation auto	37	17,8
Adm. pub., enseignement, santé, action sociale	23	11,1

Champ : ensemble des activités.

Source : Insee, CLAP.

AGR T1M - Exploitations agricoles

	Nombre d'exploitations		SAU (1) moyenne (ha)	
	2000	1988	2000	1988
Toutes exploitations (2)	29	60	12	7
dont exploitations professionnelles	13	14	20	19

(1) : Superficie agricole utilisée

(2) : y compris les exploitations sans SAU

Source : AGRESTE, recensements agricoles, 1988 et 2000

AGR T2M - Superficies agricoles

	Exploitations concernées		Superficie (ha)	
	2000	1988	2000	1988
SAU (1) des exploitations sièges	29	60	354	444
Terres labourables	22	49	239	283
dont céréales	13	43	109	162
Superficie fourragère principale	14	27	210	233
dont superficie toujours en herbe	14	20	103	138
Superficie en fermage (2)	10	9	121	72

(1) : Superficie agricole utilisée

(2) : Superficie en ha ou parc en propriété et copropriété

Source : AGRESTE, recensements agricoles 1988 et 2000

AGR T3M - Cheptel

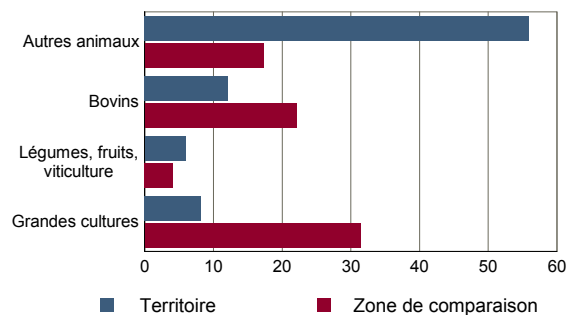
	Exploitations concernées		Effectif	
	2000	1988	2000	1988
Bovins	5	8	172	157
dont vaches	5	7	95	113
Volailles	8	44	412	635

Source : AGRESTE, recensements agricoles 1988 et 2000

AGR T4M - Orientation technico-économique des exploitations

	Exploitations		Superficie agricole utilisée (ha)	
	2000	1988	2000	1988
Ensemble	29	60	354	444
dont : grandes cultures	4	7	29	51
légumes, fruits, viticulture	10	12	21	24
bovins	3	3	43	82
autres animaux	7	6	198	156

Source : AGRESTE, recensements agricoles 1988 et 2000

AGR G1M - Répartition de la SAU selon les principales orientations technico-économiques en 2000


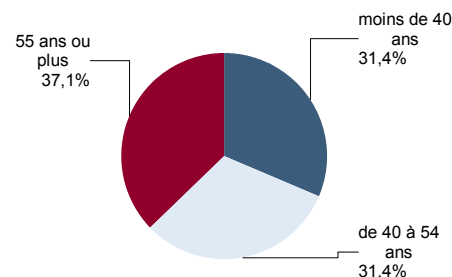
Source : AGRESTE, recensement agricole 2000

AGR T5M - Population - Main d'oeuvre

	2000	1988
Chefs d'exploitations et coexploitants	35	60
dont à temps complet	14	16
Population familiale active sur les exploitations	58	92
Unités de travail annuel (y.c. ETA-CUMA) (1)	38	43
dont : UTA familiales	29	c
UTA salariées	9	c

(1) : Entreprises de travaux agricoles (ETA), Coopératives d'utilisation de matériel agricole (CUMA)

Source : AGRESTE, recensements agricoles 1988 et 2000

AGR G2M - Répartition des chefs d'exploitation et coexploitants selon l'âge en 2000


Source : AGRESTE, recensement agricole 2000

TOU T1 - Nombre et capacité des hôtels selon le nombre d'étoiles

TOU G1 - Évolution 2007 - 2011 des chambres d'hôtels et d'emplacements de camping(1) selon le nombre d'étoiles

	au 01/01/2011		au 01/01/2007	
	Hôtels	Chambres	Hôtels	Chambres
Ensemble	0	0	0	0
0 étoile	0	0	0	0
1 étoile	0	0	0	0
2 étoiles	0	0	0	0
3 étoiles	0	0	0	0
4 étoiles ou plus	0	0	0	0

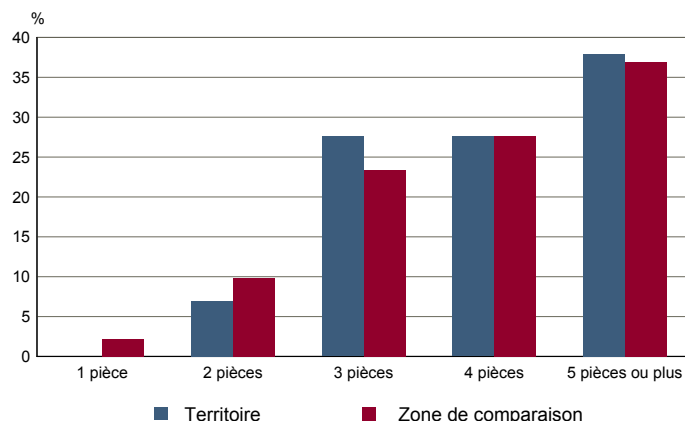
Graphique non éditable
données à zéro
ou
évolution nulle

Source : Insee, Direction du tourisme - hébergements touristiques.

TOU T2 - Nombre et capacité des campings selon le nombre d'étoiles

TOU G2 - Répartition en 2008 des résidences secondaires selon le nombre de pièces

	au 01/01/2011		au 01/01/2007	
	Terrains	Emplacements	Terrains	Emplacements
Ensemble	0	0	0	0
1 étoile	0	0	0	0
2 étoiles	0	0	0	0
3 étoiles	0	0	0	0
4 étoiles	0	0	0	0



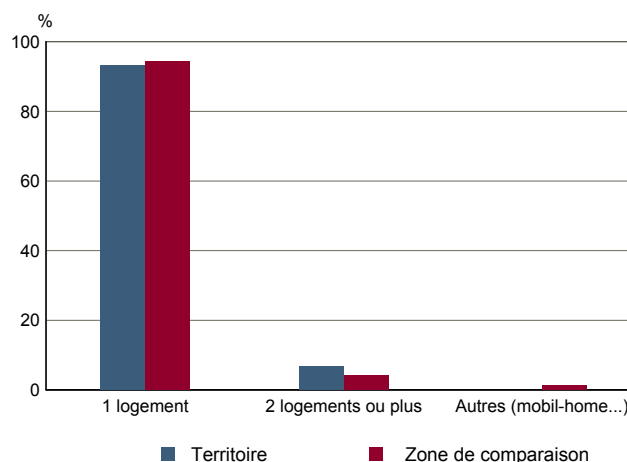
Source : Insee, Direction du tourisme - hébergements touristiques.

Source : Insee, RP2008 exploitation principale.

TOU T3 - Résidences secondaires en 2008 selon la période d'achèvement

TOU G3 - Répartition en 2008 des résidences secondaires selon le nombre de logements

	Nombre	%
Ensemble des logements	1 782	100,0
dont résidences secondaires	19	1,1
Résidences secondaires construites avant 2006	18	100,0
Avant 1949	5	29,6
De 1949 à 1974	7	40,7
De 1975 à 1989	3	14,8
De 1990 à 2005	3	14,8



Source : Insee, RP2008 exploitation principale.

Source : Insee, RP2008 exploitation principale.