

POP T1M - Population

	1968	1975	1982	1990	1999	2008
Population	9 114	8 804	8 256	7 703	7 453	7 051
Densité moyenne (hab/km ²)	334,6	323,2	303,1	282,8	273,6	258,8

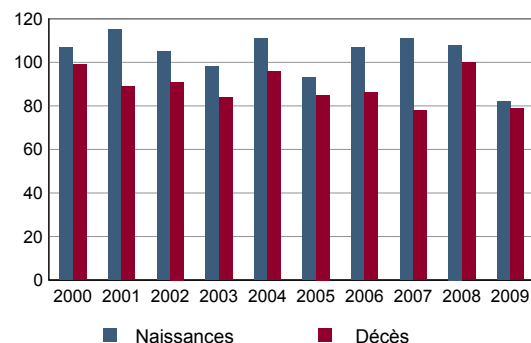
Sources : Insee, RP1968 à 1990 dénombremments - RP1999 et RP2008 exploitations principales.

POP T2M - Indicateurs démographiques

	1968 à 1975	1975 à 1982	1982 à 1990	1990 à 1999	1999 à 2008
Variation annuelle moyenne de la population en %	-0,5	-0,9	-0,9	-0,4	-0,6
- due au solde naturel en %	+0,5	+0,4	+0,4	+0,1	+0,2
- due au solde apparent des entrées sorties en %	-1,0	-1,3	-1,3	-0,5	-0,9
Taux de natalité en ‰	18,5	16,9	17,1	13,3	14,7
Taux de mortalité en ‰	13,0	13,1	13,1	12,2	12,3

Sources : Insee, RP1968 à 1990 dénombremments - RP1999 et RP2008 exploitations principales - État civil.

POP G1 - Naissances et décès



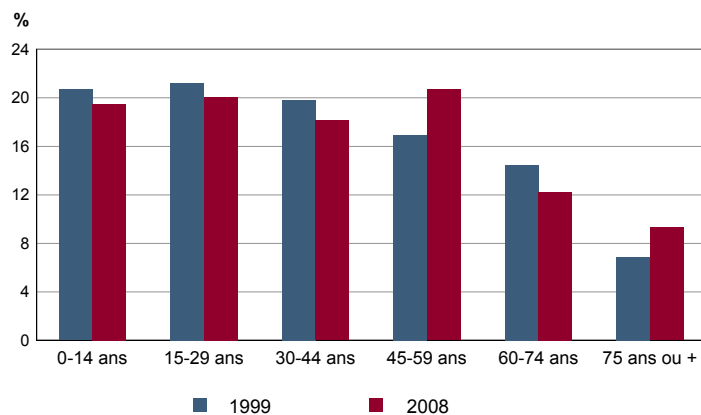
Source : Insee, État civil.

POP T3 - Population par sexe et âge en 2008

	Hommes	%	Femmes	%
Ensemble	3 365	100,0	3 686	100,0
0 à 14 ans	723	21,5	653	17,7
15 à 29 ans	710	21,1	707	19,2
30 à 44 ans	618	18,4	660	17,9
45 à 59 ans	722	21,5	737	20,0
60 à 74 ans	376	11,2	488	13,2
75 à 89 ans	210	6,2	413	11,2
90 ans ou plus	6	0,2	28	0,8
0 à 19 ans	972	28,9	922	25,0
20 à 64 ans	1 952	58,0	1 986	53,9
65 ans ou plus	441	13,1	778	21,1

Source : Insee, RP2008 exploitation principale.

POP G2 - Population par grande tranche d'âge



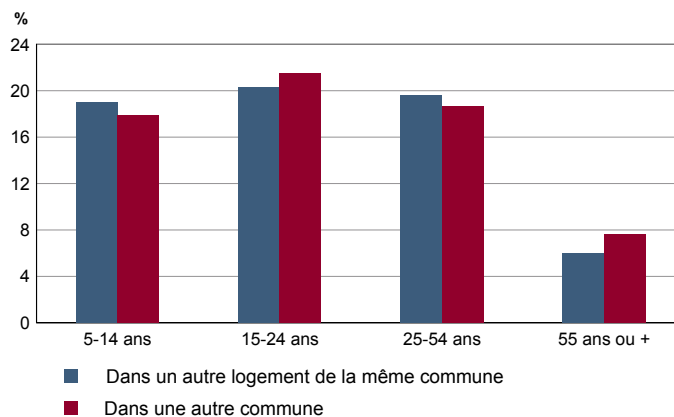
Sources : Insee, RP1999 et RP2008 exploitations principales.

POP T4M - Lieu de résidence 5 ans auparavant

	2008	%
Personnes de 5 ans ou plus habitant 5 ans auparavant	6 579	100,0
Le même logement	4 531	68,9
Un autre logement de la même commune	1 018	15,5
Une autre commune du même département	765	11,6
Un autre département de la même région	28	0,4
Une autre région de France métropolitaine	215	3,3
Un Dom	2	0,0
Hors de France métropolitaine ou d'un Dom	20	0,3

Source : Insee, RP2008 exploitation principale.

POP G3 - Part en 2008 des personnes qui résidaient dans un autre logement 5 ans auparavant selon l'âge



Source : Insee, RP2008 exploitation principale.

POP T5 - Population de 15 ans ou plus selon la catégorie socioprofessionnelle

	2008	%	1999	%
Ensemble	5 678	100,0	5 758	100,0
Agriculteurs exploitants	12	0,2	25	0,4
Artisans, commerçants, chefs d'entreprise	160	2,8	185	3,2
Cadres et professions intellectuelles supérieures	104	1,8	132	2,3
Professions intermédiaires	399	7,0	432	7,5
Employés	911	16,0	777	13,5
Ouvriers	1 196	21,1	1 208	21,0
Retraités	1 493	26,3	1 432	24,9
Autres personnes sans activité professionnelle	1 403	24,7	1 567	27,2

Sources : Insee, RP1999 et RP2008 exploitations complémentaires.

POP T6 - Population de 15 ans ou plus par sexe, âge et catégorie socioprofessionnelle en 2008

	Hommes	Femmes	Part en % de la population âgée de		
			15 à 24 ans	25 à 54 ans	55 ans ou +
Ensemble	2 691	2 987	100,0	100,0	100,0
Agriculteurs exploitants	12	0	0,0	0,4	0,0
Artisans, commerçants, chefs d'entreprise	120	40	0,4	4,4	1,6
Cadres et professions intellectuelles supérieures	84	20	0,0	3,0	1,0
Professions intermédiaires	199	200	1,7	11,6	3,1
Employés	254	658	11,9	24,4	6,1
Ouvriers	966	231	17,8	35,3	2,4
Retraités	598	894	0,0	0,7	75,1
Autres personnes sans activité professionnelle	459	945	68,1	20,0	10,6

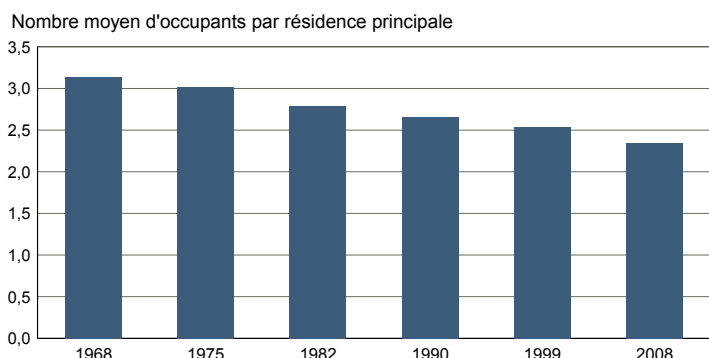
Source : Insee, RP2008 exploitation complémentaire.

FAM T1 - Ménages selon la structure familiale

	Nombre de ménages				Population des ménages	
	2008	%	1999	%	2008	1999
Ensemble	2 919	100,0	2 815	100,0	6 868	7 118
Ménages d'une personne	934	32,0	831	29,5	934	831
- hommes seuls	365	12,5	260	9,2	365	260
- femmes seules	568	19,5	571	20,3	568	571
Autres ménages sans famille	84	2,9	34	1,2	219	68
Ménages avec famille(s)	1 901	65,1	1 950	69,3	5 715	6 219
dont la famille principale est :						
- un couple sans enfant	783	26,8	748	26,6	1 598	1 549
- un couple avec enfant(s)	799	27,4	933	33,1	3 243	3 861
- une famille monoparentale	319	10,9	269	9,6	874	809

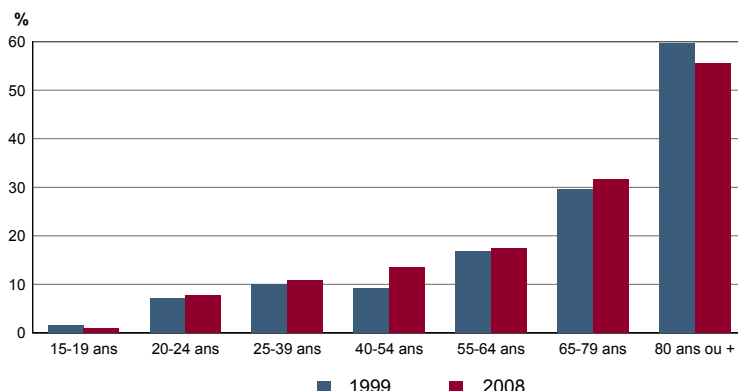
Sources : Insee, RP1999 et RP2008 exploitations complémentaires.

FAM G1M - Évolution de la taille des ménages



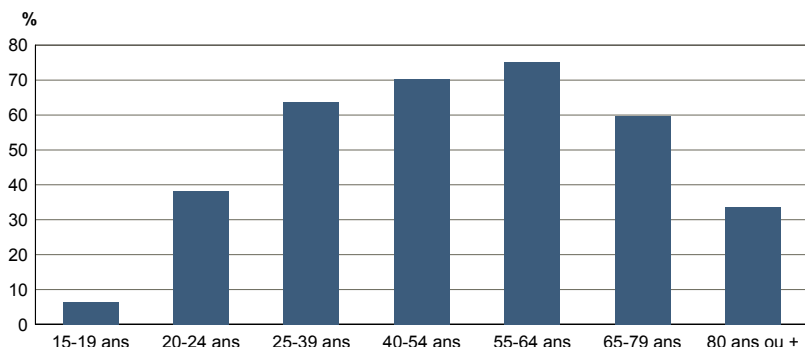
Sources : Insee, RP1968 à 1990 dénombremens - RP1999 et RP2008 exploitations principales.

FAM G2 - Personnes de 15 ans ou plus vivant seules selon l'âge - population des ménages



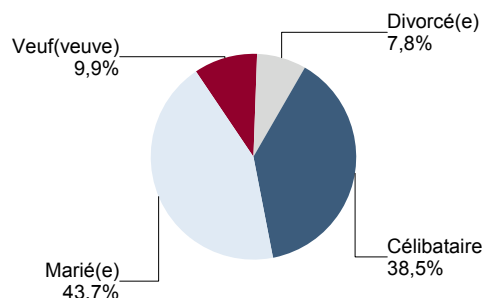
Sources : Insee, RP1999 et RP2008 exploitations principales.

FAM G3 - Personnes de 15 ans ou plus déclarant vivre en couple selon l'âge en 2008



Source : Insee, RP2008 exploitation principale.

FAM G4 - État matrimonial légal des personnes de 15 ans ou plus en 2008

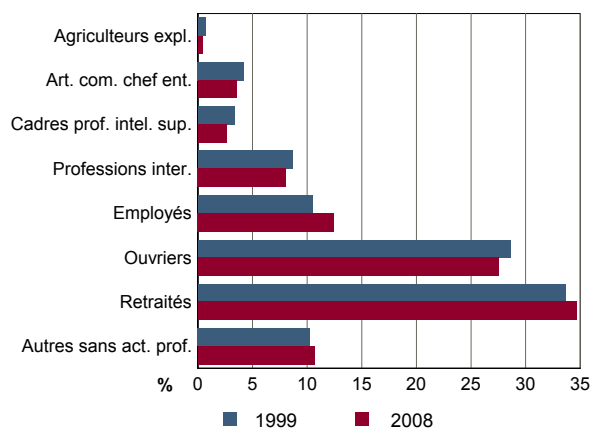


Source : Insee, RP2008 exploitation principale.

FAM T2 - Ménages selon la catégorie socioprofessionnelle de la personne de référence en 2008

	Ménages	%	Population des ménages	%
Ensemble	2 919	100,0	6 868	100,0
Agriculteurs exploitants	12	0,4	35	0,5
Artisans, commerçants, chefs d'entreprise	104	3,6	262	3,8
Cadres et professions intellectuelles sup.	76	2,6	175	2,6
Professions intermédiaires	236	8,1	592	8,6
Employés	363	12,4	956	13,9
Ouvriers	804	27,5	2 374	34,6
Retraités	1 012	34,7	1 711	24,9
Autres pers. sans activité professionnelle	312	10,7	761	11,1

Source : Insee, RP2008 exploitation complémentaire.

FAM G5 - Ménages selon la catégorie socio-professionnelle de la personne de référence


Sources : Insee, RP1999 et RP2008 exploitations complémentaires.

FAM T3 - Composition des familles

	2008	%	1999	%
Ensemble	1 917	100,0	1 965	100,0
Couples avec enfant(s)	799	41,7	941	47,9
Familles monoparentales :	335	17,5	274	13,9
hommes seuls avec enfant(s)	48	2,5	41	2,1
femmes seules avec enfant(s)	287	14,9	233	11,9
Couples sans enfant	783	40,9	750	38,2

Sources : Insee, RP1999 et RP2008 exploitations complémentaires.

FAM T4 - Familles selon le nombre d'enfants âgés de moins de 25 ans

	2008	%	1999	%
Ensemble	1 917	100,0	1 965	100,0
Aucun enfant	967	50,4	870	44,3
1 enfant	362	18,9	448	22,8
2 enfants	355	18,5	304	15,5
3 enfants	144	7,5	210	10,7
4 enfants ou plus	88	4,6	133	6,8

Sources : Insee, RP1999 et RP2008 exploitations complémentaires.

EMP T1 - Population de 15 à 64 ans par type d'activité

	2008	1999
Ensemble	4 457	4 643
Actifs en %	63,8	64,6
dont :		
actifs ayant un emploi en %	49,2	48,0
chômeurs en %	14,6	16,2
Inactifs en %	36,2	35,4
élèves, étudiants et stagiaires non rémunérés en %	9,7	11,8
retraités ou préretraités en %	8,7	7,3
autres inactifs en %	17,9	16,3

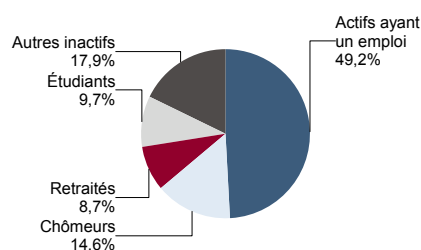
En 1999, les militaires du contingent formaient une catégorie d'actifs à part.

Sources : Insee, RP1999 et RP2008 exploitations principales.

EMP T2 - Activité et emploi de la population de 15 à 64 ans par sexe et âge en 2008

	Population	Actifs	Taux d'activité en %	Actifs ayant un emploi	Taux d'emploi en %
Ensemble	4 457	2 842	63,8	2 193	49,2
15 à 24 ans	986	436	44,2	256	26,0
25 à 54 ans	2 671	2 141	80,1	1 699	63,6
55 à 64 ans	800	265	33,2	238	29,7
Hommes	2 201	1 609	73,1	1 267	57,6
15 à 24 ans	485	261	53,8	163	33,5
25 à 54 ans	1 331	1 204	90,5	978	73,5
55 à 64 ans	386	144	37,3	126	32,7
Femmes	2 256	1 233	54,6	926	41,1
15 à 24 ans	501	175	34,9	94	18,7
25 à 54 ans	1 340	936	69,9	721	53,8
55 à 64 ans	415	122	29,3	111	26,9

Source : Insee, RP2008 exploitation principale.

EMP G1 - Population de 15 à 64 ans par type d'activité en 2008


Source : Insee, RP2008 exploitation principale.

EMP T3 - Population active de 15 à 64 ans selon la catégorie socioprofessionnelle

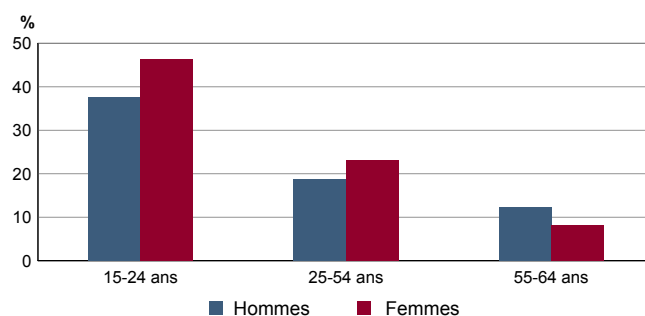
	2008	dont actifs ayant un emploi	1999	dont actifs ayant un emploi
Ensemble	2 885	2 242	2 899	2 111
dont :				
Agriculteurs exploitants	12	12	25	21
Artisans, commerçants, chefs d'entreprise	160	124	180	166
Cadres et professions intellectuelles sup.	104	100	132	123
Professions intermédiaires	395	351	432	394
Employés	911	713	777	618
Ouvriers	1 188	942	1 208	789

Sources : Insee, RP1999 et RP2008 exploitations complémentaires.

EMP T4 - Chômage (au sens du recensement) des 15-64 ans

	2008	1999
Nombre de chômeurs	649	753
Taux de chômage en %	22,8	25,1
Taux de chômage des hommes en %	21,3	22,7
Taux de chômage des femmes en %	24,9	28,4
Part des femmes parmi les chômeurs en %	47,3	47,9

Sources : Insee, RP1999 et RP2008 exploitations principales.

EMP G2 - Taux de chômage (au sens du recensement) des 15-64 ans par sexe et âge en 2008


Source : Insee, RP2008 exploitation principale.

EMP T5 - Emploi et activité

	2008	1999
Nombre d'emplois dans la zone	3 591	3 387
Actifs ayant un emploi résidant dans la zone	2 215	2 238
Indicateur de concentration d'emploi	162,1	151,3
Taux d'activité parmi les 15 ans ou plus en %	50,5	50,9

L'indicateur de concentration d'emploi est égal au nombre d'emplois dans la zone pour 100 actifs ayant un emploi résidant dans la zone.

Sources : Insee, RP1999 et RP2008 exploitations principales lieu de résidence et lieu de travail.

EMP T6 - Emplois selon le statut professionnel

	2008	%	1999	%
Ensemble	3 591	100,0	3 387	100,0
Salariés	3 285	91,5	3 046	89,9
dont femmes	1 664	46,3	1 469	43,4
dont temps partiel	661	18,4	611	18,0
Non salariés	307	8,5	341	10,1
dont femmes	105	2,9	110	3,2
dont temps partiel	22	0,6	17	0,5

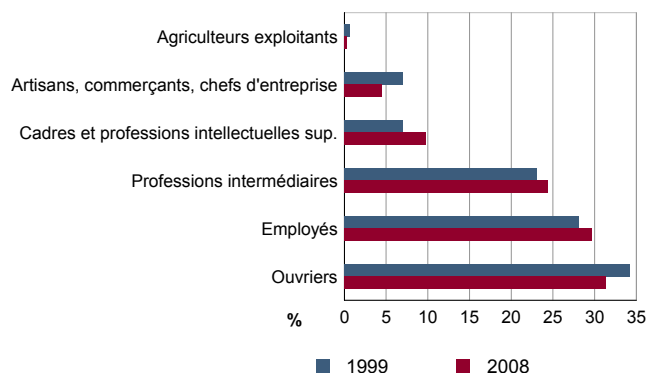
Sources : Insee, RP1999 et RP2008 exploitations principales lieu de travail.

EMP T7 - Emplois par catégorie socioprofessionnelle en 2008

	Nombre	%
Ensemble	3 589	100,0
Agriculteurs exploitants	12	0,3
Artisans, commerçants, chefs d'entreprise	161	4,5
Cadres et professions intellectuelles sup.	351	9,8
Professions intermédiaires	877	24,4
Employés	1 063	29,6
Ouvriers	1 124	31,3

Source : Insee, RP2008 exploitation complémentaire lieu de travail.

EMP G3 - Emplois par catégorie socioprofessionnelle



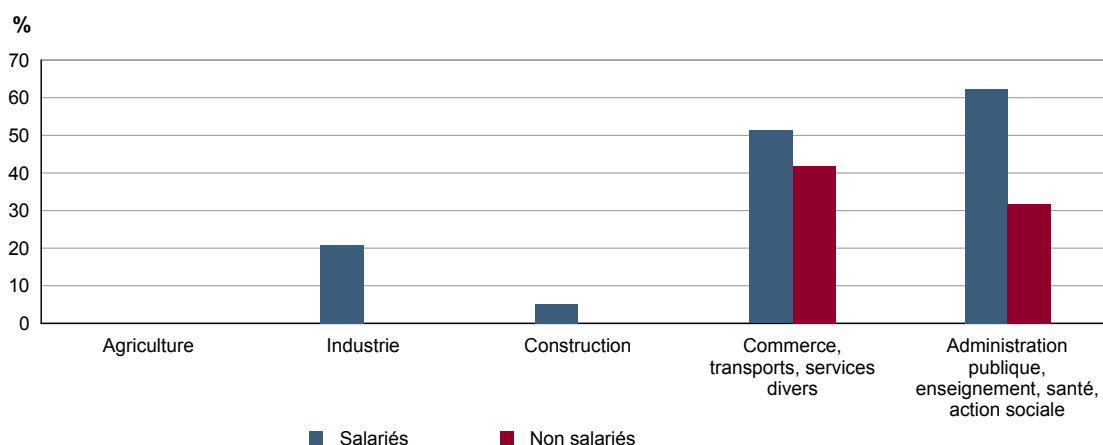
Sources : Insee, RP1999 et RP2008 exploitations complémentaires lieu de travail.

EMP T8 - Emplois selon le secteur d'activité

	2008				1999	
	Nombre	%	dont femmes en %	dont salariés en %	Nombre	%
Ensemble	3 589	100,0	46,9	93,6	3 345	100,0
Agriculture	20	0,6	0,0	40,0	33	1,0
Industrie	767	21,4	20,6	98,9	882	26,4
Construction	98	2,7	4,3	79,6	73	2,2
Commerce, transports, services divers	1 227	34,2	50,1	88,0	1 077	32,2
Administration publique, enseignement, santé, action sociale	1 476	41,1	61,5	97,2	1 280	38,3

Sources : Insee, RP1999 et RP2008 exploitations complémentaires lieu de travail.

EMP G4 - Taux de féminisation des emplois par statut et secteur d'activité en 2008



Source : Insee, RP2008 exploitation complémentaire lieu de travail.

ACT T1 - Population de 15 ans ou plus ayant un emploi selon le statut en 2008

	Nombre	%	dont % temps partiel	dont % femmes
Ensemble	2 214	100,0	19,1	42,4
Salariés	2 004	90,5	20,5	43,2
Non salariés	210	9,5	5,2	34,7

Source : Insee, RP2008 exploitation principale.

ACT T2 - Statut et condition d'emploi des 15 ans ou plus selon le sexe en 2008

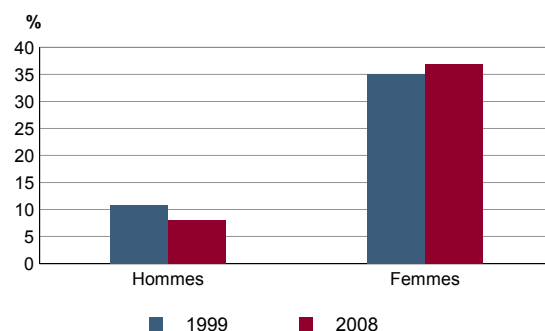
	Hommes	%	Femmes	%
Ensemble	1 276	100,0	938	100,0
Salariés	1 139	89,3	865	92,2
Titulaires de la fonction publique et contrats à durée indéterminée	934	73,2	680	72,5
Contrats à durée déterminée	86	6,8	92	9,8
Intérim	51	4,0	20	2,1
Emplois aidés	40	3,1	60	6,4
Apprentissage - stage	28	2,2	14	1,5
Non salariés	137	10,7	73	7,8
Indépendants	57	4,4	35	3,7
Employeurs	79	6,2	33	3,5
Aides familiaux	2	0,2	5	0,5

Source : Insee, RP2008 exploitation principale.

ACT T3 - Salariés de 15 à 64 ans par sexe, âge et temps partiel en 2008

	Hommes	dont % temps partiel	Femmes	dont % temps partiel
Ensemble	1 132	8,0	854	36,4
15 à 24 ans	158	18,2	85	51,7
25 à 54 ans	877	6,1	674	34,8
55 à 64 ans	97	8,2	95	34,7

Source : Insee, RP2008 exploitation principale.

ACT G1 - Part des salariés de 15 ans ou plus à temps partiel par sexe


Sources : Insee, RP1999 et RP2008 exploitations principales.

ACT T4 - Lieu de travail des actifs de 15 ans ou plus ayant un emploi qui résident dans la zone

	2008	%	1999	%
Ensemble	2 214	100,0	2 238	100,0
Travaillent :				
dans la commune de résidence	1 225	55,3	1 328	59,3
dans une commune autre que la commune de résidence	990	44,7	910	40,7
située dans le département de résidence	786	35,5	718	32,1
située dans un autre département de la région de résidence	17	0,8	12	0,5
située dans une autre région en France métropolitaine	178	8,1	175	7,8
située dans une autre région hors de France métropolitaine (Dom, Com, étranger)	8	0,4	5	0,2

Sources : Insee, RP1999 et RP2008 exploitations principales.

DEFM T1 - Catégories de demandeurs d'emploi inscrits en fin de mois selon le sexe et l'âge

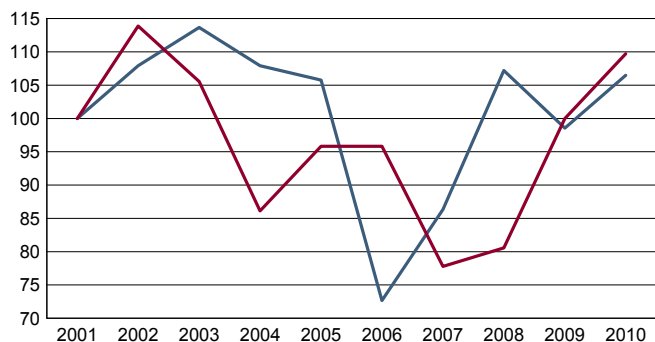
	Demandeurs de catégorie ABC					Demandeurs de catégorie A				
	Au 31 décembre 2010				Evolution 2009-2010 en %			Au 31 décembre 2010		
	Ensemble	%	Hommes	Femmes	Ensemble	Hommes	Femmes	Ensemble	Hommes	Femmes
Ensemble	739	100,0	396	343	0,0	-2,9	3,6	549	311	238
15 à 24 ans	177	24,0	90	87	-1,1	-11,8	13,0	148	73	75
25 à 49 ans	452	61,2	249	203	-1,5	-3,5	1,0	322	190	132
50 ans ou plus	110	14,9	57	53	8,9	18,8	0,0	79	48	31
Chômeurs de longue durée	317	100,0	185	132	-1,9	6,3	-11,4	///	///	///
15 à 24 ans	50	15,8	27	23	-21,9	-20,6	-23,3	///	///	///
25 à 49 ans	204	64,4	123	81	3,0	9,8	-5,8	///	///	///
50 ans ou plus	63	19,9	35	28	3,3	25,0	-15,2	///	///	///

/// : information(s) non disponible(s) pour ce niveau géographique

Champ : demandeurs d'emploi inscrits à Pôle emploi, tenus de faire des actes positifs de recherche d'emploi.

Source : Pôle emploi, Dares, Statistiques du marché du travail.

DEFM G1 - Evolution des DEFM de catégorie A selon l'âge



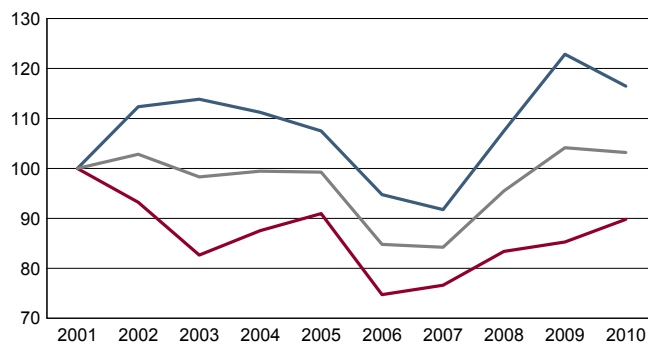
Indice base 100 en 2001

— moins de 25 ans — 50 ans ou plus

Champ : demandeurs d'emploi inscrits à Pôle emploi, tenus de faire des actes positifs de recherche d'emploi, sans emploi.

Source : Pôle emploi, Dares, Statistiques du marché du travail.

DEFM G2 - Evolution des DEFM de catégorie A selon le sexe



Indice base 100 en 2001

— Hommes — Femmes — Ensemble

Champ : demandeurs d'emploi inscrits à Pôle emploi, tenus de faire des actes positifs de recherche d'emploi, sans emploi.

Source : Pôle emploi, Dares, Statistiques du marché du travail.

DEFM T2 - Motif d'inscription des demandeurs d'emploi

	Demandeurs de catégorie ABC					Demandeurs de catégorie A			
	Au 31 décembre 2010			Evol 2009-2010 en %		Au 31 décembre 2010			dont femmes
	Ensemble	%	dont femmes	Ensemble	Femmes	Ensemble	%		
Ensemble	739	100,0	343	0,0	3,6	549	100,0	238	
dont : licenciement	82	11,1	32	-25,5	-25,6	59	10,7	16	
démission	9	1,2	c	-55,0	c	6	1,1	c	
fin de contrat à durée limitée	213	28,8	81	-4,5	-10,0	141	25,7	48	
première entrée	45	6,1	26	-10,0	-10,3	39	7,1	23	

Champ : demandeurs d'emploi inscrits à Pôle emploi, tenus de faire des actes positifs de recherche d'emploi.

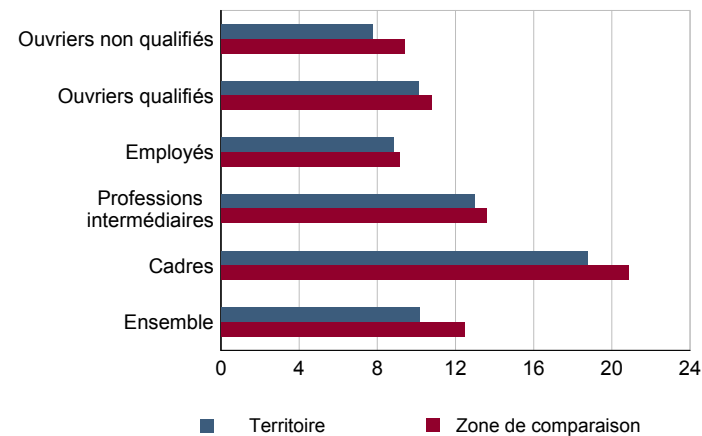
Source : Pôle emploi, Dares, Statistiques du marché du travail.

SAL T1 - Salaire net horaire moyen (en euros) selon la catégorie socioprofessionnelle en 2009

	Ensemble	Temps complet	Temps non complet	Temps complet	
				Femmes	Hommes
Ensemble	10,0	10,2	8,9	9,3	10,5
Cadres	19,3	18,7	23,5	17,7	19,0
Professions intermédiaires	13,0	13,0	13,0	11,9	13,8
Employés	8,4	8,8	7,5	8,7	9,2
Ouvriers qualifiés	10,1	10,1	9,7	8,9	10,2
Ouvriers non qualifiés	7,7	7,7	7,6	6,7	8,1

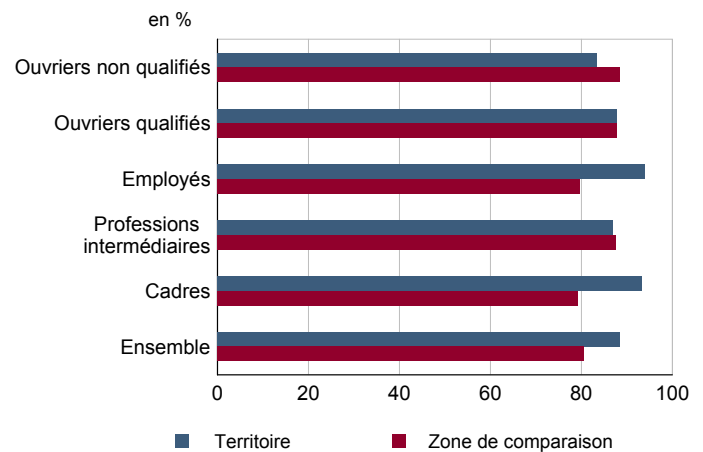
Champ : tableaux standards, poste principal non annexe.

Source : Insee, DADS - Fichier Salariés au lieu de résidence.

SAL G1 - Salaire net horaire moyen (en euros) des salariés à temps complet selon la CS en 2009


Champ : tableaux standards, poste principal non annexe

Source : Insee, DADS - Fichier Salariés au lieu de résidence.

SAL G2 - Rapport du salaire net horaire moyen femmes / hommes à temps complet selon la CS en 2009


Champ : tableaux standards, poste principal non annexe.

Source : Insee, DADS - Fichier Salariés au lieu de résidence.

SAL T2 - Salaire net horaire moyen (en euros) selon l'âge en 2009

	Temps complet		Temps non complet	
	Femmes	Hommes	Femmes	Hommes
18 - 25 ans	8,6	8,4	8,2	8,7
26 - 49 ans	9,0	10,3	8,2	9,5
50 ans ou plus	11,0	12,8	9,3	12,0

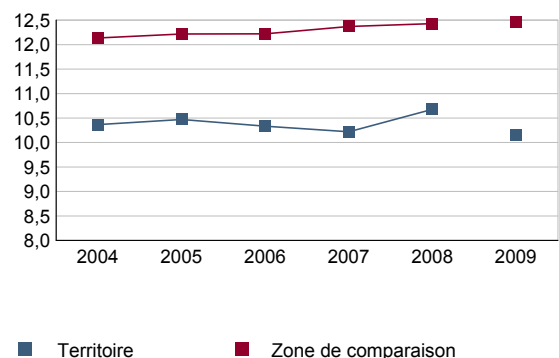
Note : les moins de 18 ans et les non déclarés sont exclus.

Champ : tableaux standards, poste principal non annexe.

Source : Insee, DADS - Fichier Salariés au lieu de résidence.

SAL G3 - Évolution du salaire horaire moyen des salariés à temps complet

En euros de 2009



Note : le champ a été étendu en 2009 à la fonction publique d'État.

Champ : tableaux standards, poste principal non annexe.

Source : Insee, DADS - Fichier Salariés au lieu de résidence.

Impôts et revenus des foyers fiscaux
REV T1 - Impôts sur le revenu des foyers fiscaux

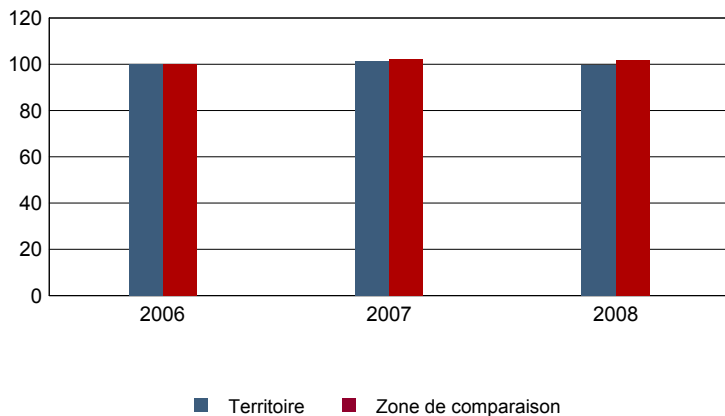
	2008	Evolution 2006-2008 (1) en %
Ensemble des foyers fiscaux	4 028	0,2
Revenu net déclaré (K Euros)	60 633	-0,2
Revenu net déclaré moyen (Euros)	15 053	-0,4
Impôt moyen (Euros)	339	-24,3
Foyers fiscaux imposables	1 341	-8,3
Proportion	33,3 (%)	-3,1 points
Revenu net déclaré (K Euros)	38 853	-4,6
Revenu net déclaré moyen (Euros)	28 973	4,1
Foyers fiscaux non imposables	2 687	5,1
Proportion	66,7 (%)	3,1 points
Revenu net déclaré (en K Euros)	21 780	8,7
Revenu net déclaré moyen (Euros)	8 106	3,4

(1) : les valeurs des années antérieures à 2008 sont exprimées en euros constants de 2008.

Source : DGFIP, Impôt sur le revenu des personnes physiques.

REV G1 - Evolution du revenu net déclaré moyen - Ensemble des foyers fiscaux

Indices base 100 en 2006 - Euros de 2008 (1)



(1) : les valeurs des années antérieures à 2008 sont exprimées en euros constants de 2008.

Source : DGFIP, Impôt sur le revenu des personnes physiques.

Revenus fiscaux des ménages
REV T2 - Ménages fiscaux

	2009
Nombre de ménages fiscaux	2 888
Nombre de personnes dans les ménages fiscaux	6 812,0
Part des ménages fiscaux imposés en %	41,9

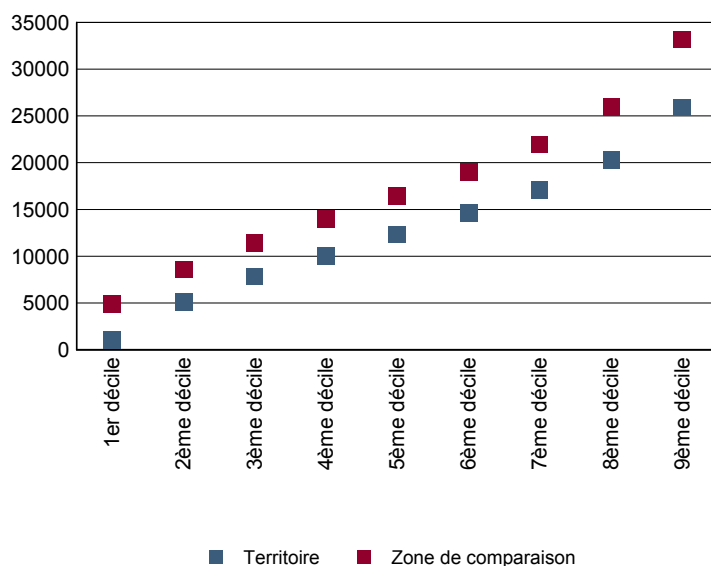
Source : Insee, Revenus fiscaux localisés des ménages.

REV T3 - Ménages : distribution des revenus déclarés en euros par unité de consommation

	2009
Médiane	12 316
Rapport interdécile (sans unité) (1)	23,98
Limite du 1er quartile	6 552
Limite du 2ème quartile (médiane)	12 316
Limite du 3ème quartile	18 577
Limite du 1er décile	1 081
Limite du 2ème décile	5 116
Limite du 3ème décile	7 796
Limite du 4ème décile	10 055
Limite du 5ème décile (médiane)	12 316
Limite du 6ème décile	14 612
Limite du 7ème décile	17 081
Limite du 8ème décile	20 272
Limite du 9ème décile	25 926

(1) : le rapport interdécile (9ème décile/1er décile) établit le rapport entre les revenus les plus élevés et les revenus les plus faibles, en ôtant de chaque côté les 10% de personnes aux revenus par unité de consommation les plus extrêmes.

Source : Insee, Revenus fiscaux localisés des ménages.

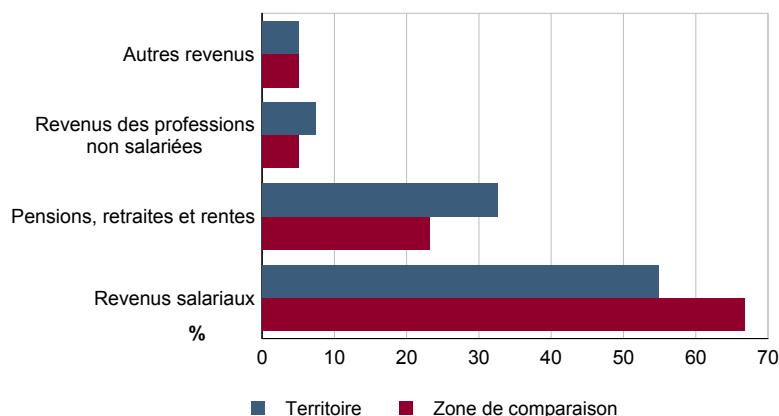
REV G2 - Ménages : distribution des revenus déclarés en euros par unité de consommation en 2009


Source : Insee, Revenus fiscaux localisés des ménages.

REV T4 - Ménages : structure des revenus déclarés

	2009
	Part en %
Revenus salariaux	54,9
Pensions, retraites et rentes	32,6
Revenus des professions non salariées	7,4
Autres revenus	5,1

Source : Insee, Revenus fiscaux localisés des ménages.

REV G3 - Ménages : structure des revenus déclarés en 2009


Source : Insee, Revenus fiscaux localisés des ménages.

LOG T1M - Évolution du nombre de logements par catégorie

	1968	1975	1982	1990	1999	2008
Ensemble	3 049	3 080	3 202	3 286	3 200	3 267
Résidences principales	2 866	2 891	2 914	2 843	2 869	2 916
Résidences secondaires et logements occasionnels	24	40	38	43	44	35
Logements vacants	159	149	250	400	287	316

Sources : Insee, RP1968 à 1990 dénombrements - RP1999 et RP2008 exploitations principales.

LOG T2 - Catégories et types de logements

	2008	%	1999	%
Ensemble	3 267	100,0	3 200	100,0
Résidences principales	2 916	89,2	2 869	89,7
Résidences secondaires et logements occasionnels	35	1,1	44	1,4
Logements vacants	316	9,7	287	9,0
Maisons	2 566	78,5	2 636	82,4
Appartements	688	21,1	438	13,7

Sources : Insee, RP1999 et RP2008 exploitations principales.

LOG T3 - Résidences principales selon le nombre de pièces

	2008	%	1999	%
Ensemble	2 916	100,0	2 869	100,0
1 pièce	59	2,0	76	2,6
2 pièces	273	9,4	271	9,4
3 pièces	447	15,3	465	16,2
4 pièces	888	30,4	853	29,7
5 pièces ou plus	1 249	42,8	1 204	42,0

Sources : Insee, RP1999 et RP2008 exploitations principales.

LOG T4 - Nombre moyen de pièces des résidences principales

	2008	1999
Nombre moyen de pièces par résidence principale	4,3	4,2
- maison	4,7	4,5
- appartement	3,0	2,7

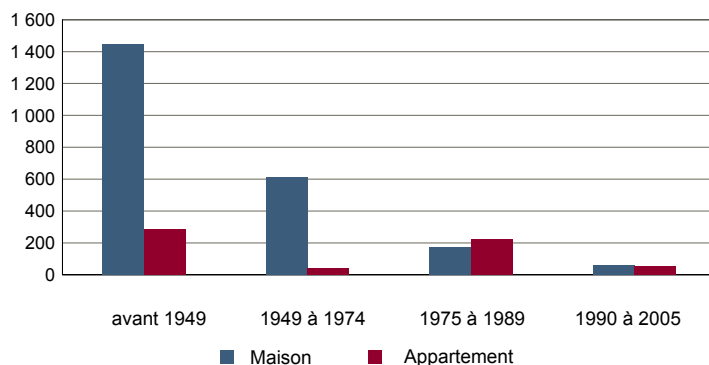
Sources : Insee, RP1999 et RP2008 exploitations principales.

LOG T5 - Résidences principales en 2008 selon la période d'achèvement

	Nombre	%
Résidences principales construites avant 2006	2 908	100,0
Avant 1949	1 736	59,7
De 1949 à 1974	656	22,6
De 1975 à 1989	400	13,8
De 1990 à 2005	116	4,0

Source : Insee, RP2008 exploitation principale.

LOG G1 - Résidences principales en 2008 selon le type de logement et la période d'achèvement



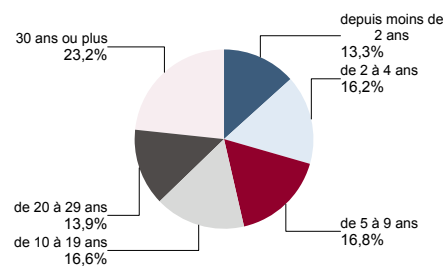
Résidences principales construites avant 2006.

Source : Insee, RP2008 exploitation principale.

LOG T6 - Ancienneté d'emménagement dans la résidence principale en 2008

LOG G2 - Ancienneté d'emménagement des ménages en 2008

	Nombre de ménages	Part des ménages en %	Population des ménages	Nombre moyen de pièces par logement	
				logement	personne
Ensemble	2 916	100,0	6 853	4,3	1,8
Depuis moins de 2 ans	387	13,3	913	3,8	1,6
De 2 à 4 ans	473	16,2	1 198	4,0	1,6
De 5 à 9 ans	490	16,8	1 324	4,2	1,6
10 ans ou plus	1 566	53,7	3 418	4,6	2,1



Source : Insee, RP2008 exploitation principale.

Source : Insee, RP2008 exploitation principale.

LOG T7 - Résidences principales selon le statut d'occupation

	2008		Ancienneté moyenne d'emménagement en année(s)	1999	
	Nombre	%		Nombre	%
Ensemble	2 916	100,0	6 853	17	2 869
Propriétaire	1 576	54,0	3 618	25	1 614
Locataire	1 284	44,0	3 116	8	1 160
dont d'un logement HLM loué vide	332	11,4	799	9	335
Logé gratuitement	56	1,9	119	18	95

Sources : Insee, RP1999 et RP2008 exploitations principales.

LOG T8M - Confort des résidences principales

	2008	%	1999	%
Ensemble	2 916	100,0	2 869	100,0
Salle de bain avec baignoire ou douche	2 723	93,4	2 485	86,6
Chauffage central collectif	99	3,4	119	4,1
Chauffage central individuel	1 788	61,3	1 514	52,8
Chauffage individuel "tout électrique"	622	21,3	475	16,6

Sources : Insee, RP1999 et RP2008 exploitations principales.

LOG T9 - Équipement automobile des ménages

	2008	%	1999	%
Ensemble	2 916	100,0	2 869	100,0
Au moins un emplacement réservé au stationnement	1 388	47,6	1 155	40,3
Au moins une voiture	1 969	67,5	1 917	66,8
- 1 voiture	1 435	49,2	1 475	51,4
- 2 voitures ou plus	533	18,3	442	15,4

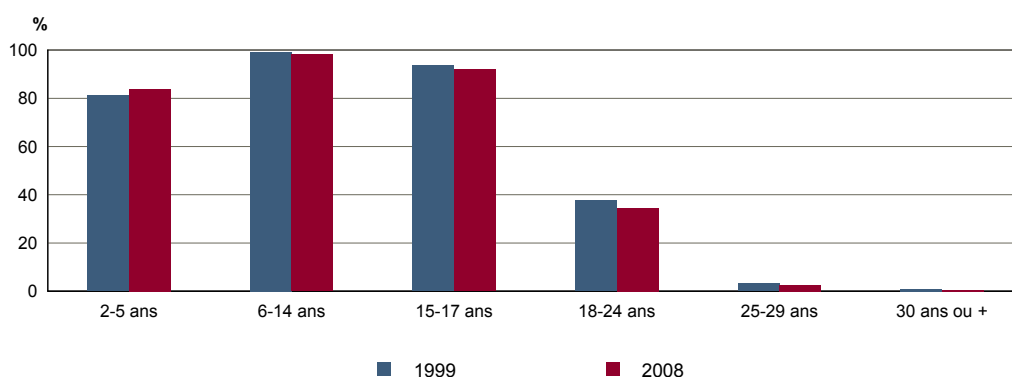
Sources : Insee, RP1999 et RP2008 exploitations principales.

FOR T1 - Scolarisation selon l'âge et le sexe en 2008

	Ensemble	Population scolarisée	Part de la population scolarisée en %		
			Ensemble	Hommes	Femmes
2 à 5 ans	381	320	83,8	84,5	83,1
6 à 14 ans	811	796	98,2	99,3	96,9
15 à 17 ans	288	265	91,8	92,0	91,7
18 à 24 ans	698	240	34,5	33,0	35,8
25 à 29 ans	430	11	2,5	2,7	2,4
30 ans ou plus	4 259	20	0,5	0,3	0,6

Source : Insee, RP2008 exploitation principale.

FOR G1 - Taux de scolarisation selon l'âge



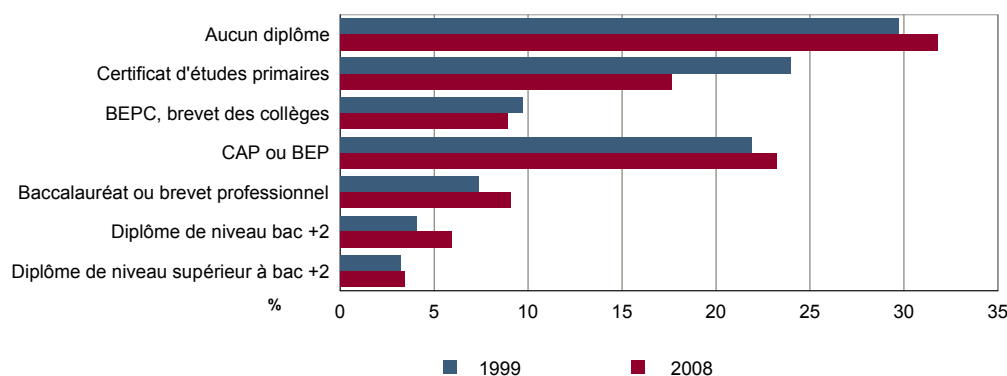
Sources : Insee, RP1999 et RP2008 exploitations principales.

FOR T2 - Diplôme le plus élevé de la population non scolarisée de 15 ans ou plus selon le sexe en 2008

	Ensemble	Hommes	Femmes
Population non scolarisée de 15 ans ou plus	5 140	2 384	2 756
Part des titulaires en % :			
- d'aucun diplôme	31,8	31,4	32,2
- du certificat d'études primaires	17,7	14,5	20,4
- du BEPC, brevet des collèges	8,9	7,4	10,3
- d'un CAP ou d'un BEP	23,2	28,4	18,7
- d'un baccalauréat ou d'un brevet professionnel	9,1	9,5	8,7
- d'un diplôme de niveau bac + 2	5,9	4,8	6,9
- d'un diplôme de niveau supérieur à bac + 2	3,4	3,9	3,0

Source : Insee, RP2008 exploitation principale.

FOR G2 - Diplôme le plus élevé de la population non scolarisée de 15 ans ou plus



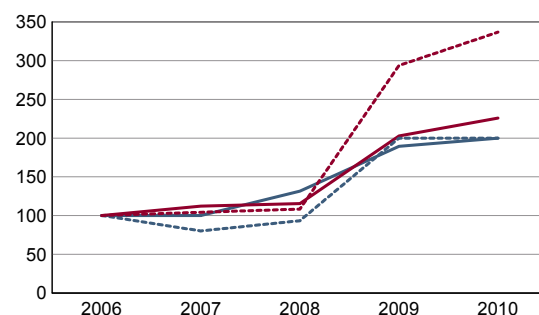
Sources : Insee, RP1999 et RP2008 exploitations principales.

DEN T1 - Créations d'entreprises par secteur d'activité en 2010

	Ensemble	%	Taux de création
Ensemble	38	100,0	12,7
Industrie	1	2,6	6,3
Construction	3	7,9	11,5
Commerce, transports, services divers	33	86,8	16,3
dont commerce et réparation auto.	17	44,7	21,8
Administration publique, enseignement, santé, action sociale	1	2,6	1,9

Champ : activités marchandes hors agriculture.

Source : Insee, REE (Sirène).

DEN G1 - Évolution des créations d'entreprises


indice base 100 en 2006

— Territoire : ensemble
- - - Territoire : entreprises individuelles
— Zone de comparaison : ensemble
- - - Zone de comparaison : entreprises individuelles

Note de lecture : application du régime de l'auto-entrepreneur à partir du 1er janvier 2009.

Champ : activités marchandes hors agriculture.

Source : Insee, REE (Sirène).

DEN T2 - Créations d'entreprises individuelles par secteur d'activité en 2010

	Entreprises individuelles créées	dont auto-entrepreneurs	Part en % dans l'ensemble des créations	
			des entreprises individuelles	des auto-entrepreneurs
Ensemble	30	19	78,9	50,0
Industrie	0	0	0,0	///
Construction	2	c	66,7	c
Commerce, transports, services divers	27	c	81,8	c
dont commerce, réparation auto.	14	c	82,4	c
Administration publique, enseignement, santé, action sociale	1	0	100,0	///

Champ : activités marchandes hors agriculture.

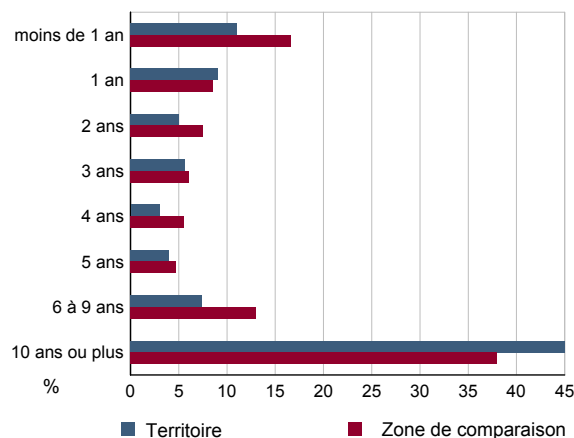
Source : Insee, REE (Sirène).

DEN T3 - Nombre d'entreprises par secteur d'activité au 1er janvier 2010

	Nombre	%
Ensemble	299	100,0
Industrie	16	5,4
Construction	26	8,7
Commerce, transports, services divers	203	67,9
dont commerce et réparation auto.	78	26,1
Administration publique, enseignement, santé, action sociale	54	18,1

Champ : activités marchandes hors agriculture.

Source : Insee, REE (Sirène).

DEN G2 - Âge des entreprises au 1er janvier 2010


Champ : activités marchandes hors agriculture.

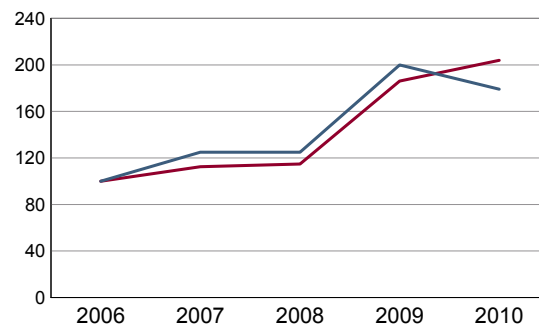
Source : Insee, REE (Sirène).

DEN T4 - Créations d'établissements par secteur d'activité en 2010

	Ensemble	%	Taux de création
Ensemble	43	100,0	11,6
Industrie	1	2,3	5,3
Construction	3	7,0	12,0
Commerce, transports, services divers	39	90,7	14,8
dont commerce et réparation auto.	20	46,5	18,9
Administration publique, enseignement, santé, action sociale	0	0,0	0,0

Champ : activités marchandes hors agriculture.

Source : Insee, REE (Sirène)

DEN G3 - Évolution des créations d'établissements


indice base 100 en 2006

— Territoire
— Zone de comparaison

Note de lecture : application du régime de l'auto-entrepreneur à partir du 1er janvier 2009.

Champ : activités marchandes hors agriculture.

Source : Insee, REE (Sirène).

DEN T5 - Nombre d'établissements par secteur d'activité au 1er janvier 2010

	Nombre	%
Ensemble	371	100,0
Industrie	19	5,1
Construction	25	6,7
Commerce, transports, services divers	264	71,2
dont commerce et réparation auto.	106	28,6
Administration publique, enseignement, santé, action sociale	63	17,0

Champ : activités marchandes hors agriculture.

Source : Insee, REE (Sirène).

CEN T1 - Établissements actifs par secteur d'activité au 31 décembre 2009

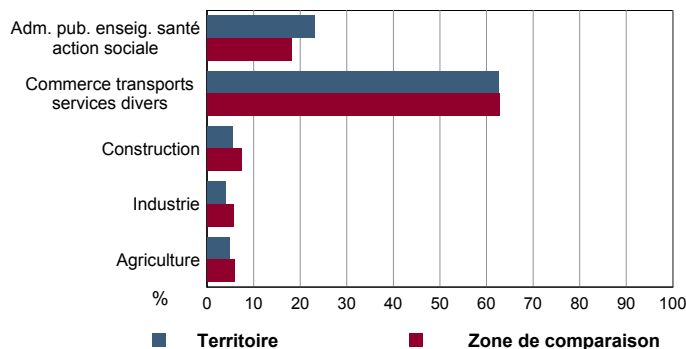
	Total	%	0 salarié	1 à 9 salariés(s)	10 à 19 salariés	20 à 49 salariés	50 salariés ou plus
Ensemble	476	100,0	257	172	25	10	12
Agriculture, sylviculture et pêche	23	4,8	21	2	0	0	0
Industrie	19	4,0	3	10	2	2	2
Construction	26	5,5	13	13	0	0	0
Commerce, transports et services divers	298	62,6	155	126	12	2	3
dont commerce, réparation auto	107	22,5	49	48	7	0	3
Administration publique, enseignement, santé, action sociale	110	23,1	65	21	11	6	7

Champ : ensemble des activités.
Source : Insee, CLAP.

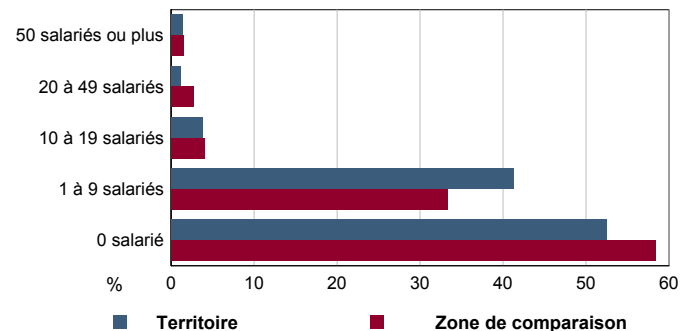
CEN T2 - Postes salariés par secteur d'activité au 31 décembre 2009

	Total	%	1 à 9 salarié(s)	10 à 19 salariés	20 à 49 salariés	50 à 99 salariés	100 salariés ou plus
Ensemble	2 794	100,0	527	323	298	522	1 124
Agriculture, sylviculture et pêche	2	0,1	2	0	0	0	0
Industrie	561	20,1	40	31	61	0	429
Construction	37	1,3	37	0	0	0	0
Commerce, transports et services divers	757	27,1	355	152	52	198	0
dont commerce, réparation auto	445	15,9	155	92	0	198	0
Administration publique, enseignement, santé, action sociale	1 437	51,4	93	140	185	324	695

Champ : ensemble des activités.
Source : Insee, CLAP.

CEN G1 - Répartition des établissements actifs par secteur d'activité au 31 décembre 2009


Champ : ensemble des activités.
Source : Insee, CLAP.

CEN G2 - Répartition des établissements actifs par tranche d'effectif salarié au 31 décembre 2009


Champ : ensemble des activités.
Source : Insee, CLAP.

CEN T3 - Établissements selon les sphères de l'économie au 31 décembre 2009

	Nombre	%	Postes salariés	%
Ensemble	476	100,0	2 794	100,0
Sphère non présenteielle	123	25,8	750	26,8
dont domaine public	0	0,0	0	0,0
Sphère présenteielle	353	74,2	2 044	73,2
dont domaine public	36	10,2	841	41,1

Champ : ensemble des activités.
Source : Insee, CLAP.

CEN T4 - Entreprises (sièges sociaux actifs) par secteur d'activité au 31 décembre 2009

	Nombre	%
Ensemble	357	100,0
Agriculture, sylviculture et pêche	20	5,6
Industrie	16	4,5
Construction	27	7,6
Commerce, transports et sevice divers	223	62,5
dont commerce, réparation auto	78	21,8
Adm. pub., enseignement, santé, action sociale	71	19,9

Champ : ensemble des activités.
Source : Insee, CLAP.

AGR T1M - Exploitations agricoles

	Nombre d'exploitations		SAU (1) moyenne (ha)	
	2000	1988	2000	1988
Toutes exploitations (2)	23	35	55	49
dont exploitations professionnelles	19	26	66	62

(1) : Superficie agricole utilisée

(2) : y compris les exploitations sans SAU

Source : AGRESTE, recensements agricoles, 1988 et 2000

AGR T2M - Superficies agricoles

	Exploitations concernées		Superficie (ha)	
	2000	1988	2000	1988
SAU (1) des exploitations sièges	23	35	1 276	1 702
Terres labourables	19	27	828	1 044
dont céréales	18	26	460	635
Superficie fourragère principale	21	34	623	843
dont superficie toujours en herbe	21	34	448	646
Superficie en fermage (2)	19	29	1 027	1 383

(1) : Superficie agricole utilisée

(2) : Superficie en ha ou parc en propriété et copropriété

Source : AGRESTE, recensements agricoles 1988 et 2000

AGR T3M - Cheptel

	Exploitations concernées		Effectif	
	2000	1988	2000	1988
Bovins	20	26	2 170	2 473
dont vaches	20	24	917	1 117
Volailles	8	12	187	1 126

Source : AGRESTE, recensements agricoles 1988 et 2000

AGR T4M - Orientation technico-économique des exploitations

	Exploitations		Superficie agricole utilisée (ha)	
	2000	1988	2000	1988
Ensemble	23	35	1 276	1 702
dont : grandes cultures	c	4	c	244
légumes, fruits, viticulture	c	c	c	c
bovins	11	12	505	542
autres animaux	c	6	c	69

Source : AGRESTE, recensements agricoles 1988 et 2000

AGR G1M - Répartition de la SAU selon les principales orientations technico-économiques en 2000

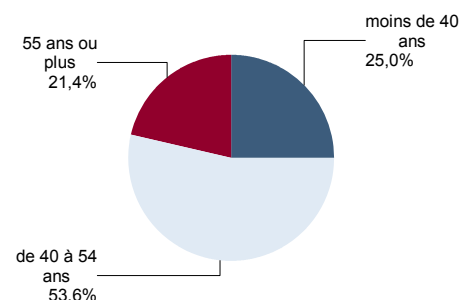
Graphique non éditable
pour cause de secret statistique

AGR T5M - Population - Main d'oeuvre

	2000	1988
Chefs d'exploitations et coexploitants	28	45
dont à temps complet	24	35
Population familiale active sur les exploitations	43	77
Unités de travail annuel (y.c. ETA-CUMA) (1)	39	103
dont : UTA familiales	36	60
UTA salariées	3	43

(1) : Entreprises de travaux agricoles (ETA), Coopératives d'utilisation de matériel agricole (CUMA)

Source : AGRESTE, recensements agricoles 1988 et 2000

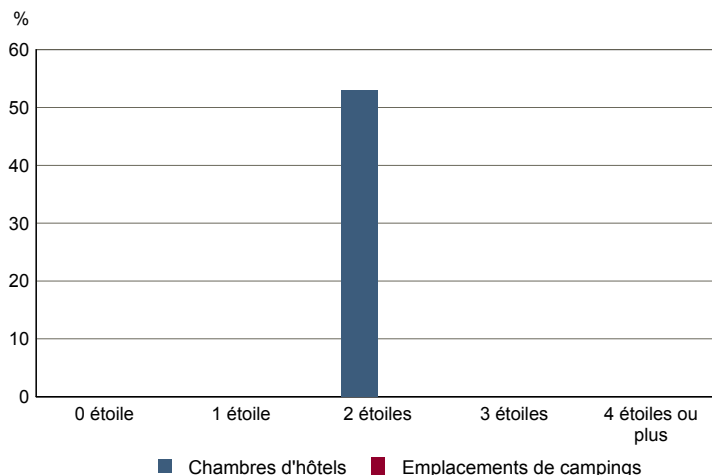
AGR G2M - Répartition des chefs d'exploitation et coexploitants selon l'âge en 2000


Source : AGRESTE, recensement agricole 2000

TOU T1 - Nombre et capacité des hôtels selon le nombre d'étoiles

	au 01/01/2011		au 01/01/2007	
	Hôtels	Chambres	Hôtels	Chambres
Ensemble	4	31	2	17
0 étoile	1	5	0	0
1 étoile	0	0	0	0
2 étoiles	3	26	2	17
3 étoiles	0	0	0	0
4 étoiles ou plus	0	0	0	0

Source : Insee, Direction du tourisme - hébergements touristiques.

TOU G1 - Évolution 2007 - 2011 des chambres d'hôtels et d'emplacements de camping(1) selon le nombre d'étoiles


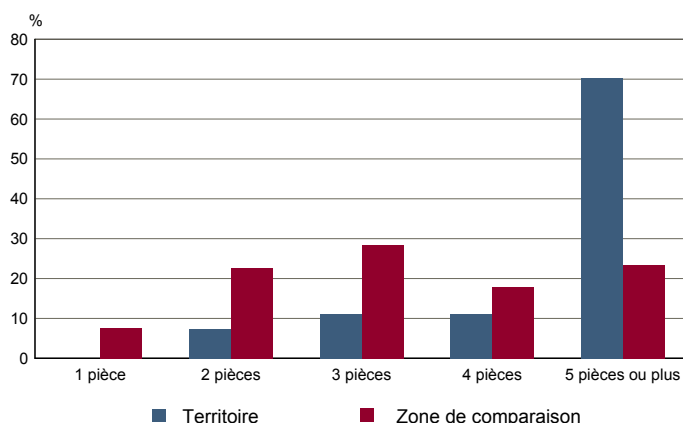
(1) : l'homologation 0 étoile n'existe pas pour les campings

Source : Insee, Direction du tourisme - hébergements touristiques.

TOU T2 - Nombre et capacité des campings selon le nombre d'étoiles

	au 01/01/2011		au 01/01/2007	
	Terrains	Emplacements	Terrains	Emplacements
Ensemble	0	0	0	0
1 étoile	0	0	0	0
2 étoiles	0	0	0	0
3 étoiles	0	0	0	0
4 étoiles	0	0	0	0

Source : Insee, Direction du tourisme - hébergements touristiques.

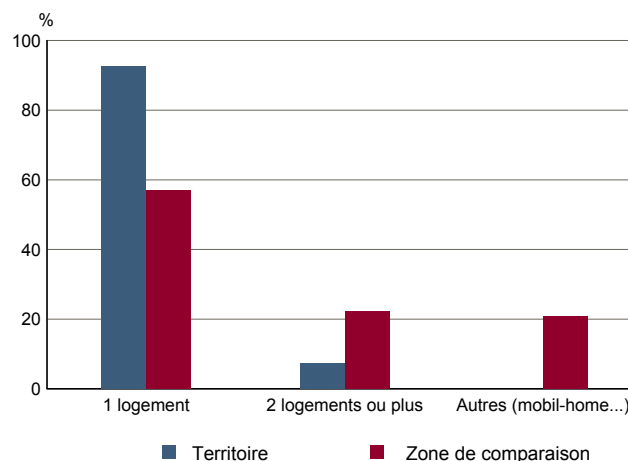
TOU G2 - Répartition en 2008 des résidences secondaires selon le nombre de pièces


Source : Insee, RP2008 exploitation principale.

TOU T3 - Résidences secondaires en 2008 selon la période d'achèvement

	Nombre	%
Ensemble des logements	3 267	100,0
dont résidences secondaires	27	0,8
Résidences secondaires construites avant 2006	27	100,0
Avant 1949	22	81,5
De 1949 à 1974	3	11,1
De 1975 à 1989	2	7,4
De 1990 à 2005	0	0,0

Source : Insee, RP2008 exploitation principale.

TOU G3 - Répartition en 2008 des résidences secondaires selon le nombre de logements


Source : Insee, RP2008 exploitation principale.