

**POP T1M - Population**

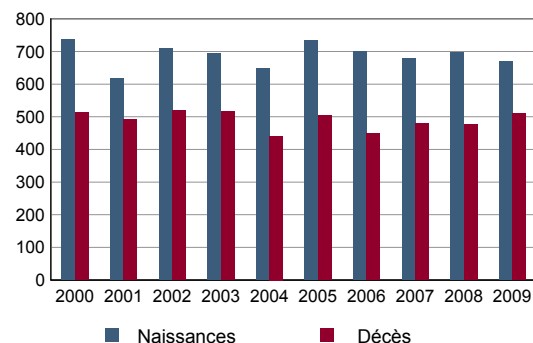
	1968	1975	1982	1990	1999	2008
Population	54 484	53 262	49 965	49 644	50 324	50 115
Densité moyenne (hab/km <sup>2</sup> )	3 991,5	3 902,0	3 660,4	3 636,9	3 686,7	3 671,4

Sources : Insee, RP1968 à 1990 dénombremments - RP1999 et RP2008 exploitations principales.

**POP T2M - Indicateurs démographiques**

	1968 à 1975	1975 à 1982	1982 à 1990	1990 à 1999	1999 à 2008
Variation annuelle moyenne de la population en %	-0,3	-0,9	-0,1	+0,2	+0,0
- due au solde naturel en %	+1,1	+0,6	+0,4	+0,4	+0,4
- due au solde apparent des entrées sorties en %	-1,4	-1,5	-0,5	-0,3	-0,4
Taux de natalité en ‰	19,7	15,2	14,0	14,1	13,7
Taux de mortalité en ‰	8,7	9,0	9,5	9,7	9,7

Sources : Insee, RP1968 à 1990 dénombremments - RP1999 et RP2008 exploitations principales - État civil.

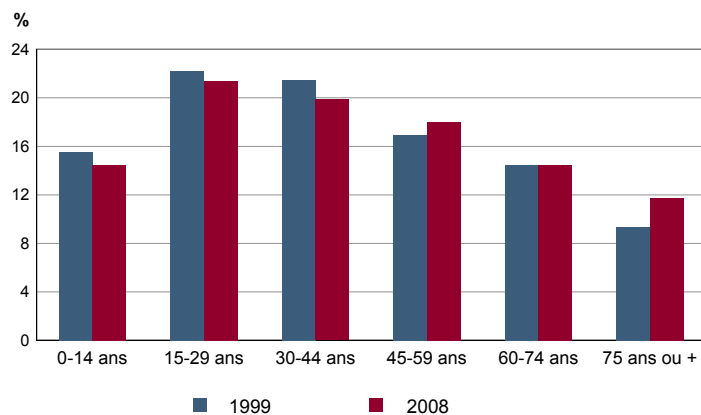
**POP G1 - Naissances et décès**


Source : Insee, État civil.

**POP T3 - Population par sexe et âge en 2008**

	Hommes	%	Femmes	%
<b>Ensemble</b>	<b>23 598</b>	<b>100,0</b>	<b>26 517</b>	<b>100,0</b>
0 à 14 ans	3 721	15,8	3 540	13,4
15 à 29 ans	5 528	23,4	5 200	19,6
30 à 44 ans	5 061	21,4	4 894	18,5
45 à 59 ans	4 122	17,5	4 909	18,5
60 à 74 ans	3 163	13,4	4 101	15,5
75 à 89 ans	1 857	7,9	3 398	12,8
90 ans ou plus	145	0,6	475	1,8
0 à 19 ans	5 238	22,2	5 095	19,2
20 à 64 ans	14 311	60,6	14 936	56,3
65 ans ou plus	4 049	17,2	6 486	24,5

Source : Insee, RP2008 exploitation principale.

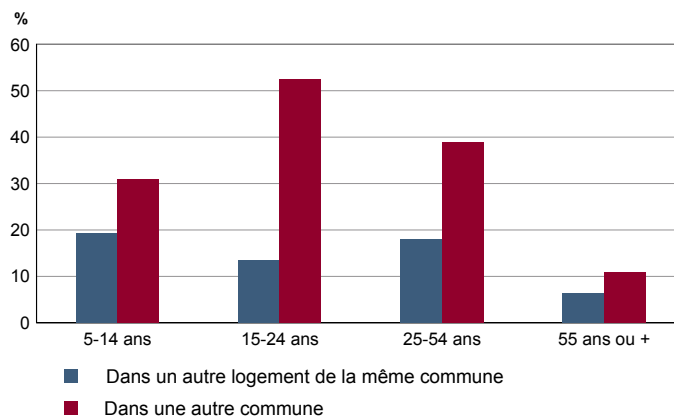
**POP G2 - Population par grande tranche d'âge**


Sources : Insee, RP1999 et RP2008 exploitations principales.

**POP T4M - Lieu de résidence 5 ans auparavant**

	2008	%
<b>Personnes de 5 ans ou plus habitant 5 ans auparavant</b>	<b>47 528</b>	<b>100,0</b>
Le même logement	26 484	55,7
Un autre logement de la même commune	6 462	13,6
Une autre commune du même département	6 408	13,5
Un autre département de la même région	2 860	6,0
Une autre région de France métropolitaine	4 125	8,7
Un Dom	68	0,1
Hors de France métropolitaine ou d'un Dom	1 122	2,4

Source : Insee, RP2008 exploitation principale.

**POP G3 - Part en 2008 des personnes qui résidaient dans un autre logement 5 ans auparavant selon l'âge**


Source : Insee, RP2008 exploitation principale.

## POP T5 - Population de 15 ans ou plus selon la catégorie socioprofessionnelle

	2008	%	1999	%
<b>Ensemble</b>	<b>42 821</b>	<b>100,0</b>	<b>42 567</b>	<b>100,0</b>
Agriculteurs exploitants	5	0,0	16	0,0
Artisans, commerçants, chefs d'entreprise	1 204	2,8	1 540	3,6
Cadres et professions intellectuelles supérieures	4 256	9,9	3 384	7,9
Professions intermédiaires	7 128	16,6	5 920	13,9
Employés	7 073	16,5	7 560	17,8
Ouvriers	4 759	11,1	5 536	13,0
Retraités	12 211	28,5	10 404	24,4
Autres personnes sans activité professionnelle	6 184	14,4	8 207	19,3

Sources : Insee, RP1999 et RP2008 exploitations complémentaires.

## POP T6 - Population de 15 ans ou plus par sexe, âge et catégorie socioprofessionnelle en 2008

	Hommes	Femmes	Part en % de la population âgée de		
			15 à 24 ans	25 à 54 ans	55 ans ou +
<b>Ensemble</b>	<b>19 872</b>	<b>22 949</b>	<b>100,0</b>	<b>100,0</b>	<b>100,0</b>
Agriculteurs exploitants	2	3	0,0	0,0	0,0
Artisans, commerçants, chefs d'entreprise	858	346	0,5	4,5	1,7
Cadres et professions intellectuelles supérieures	2 701	1 555	2,7	17,1	3,9
Professions intermédiaires	3 344	3 784	11,1	28,4	4,0
Employés	1 925	5 149	19,3	24,9	4,8
Ouvriers	3 737	1 022	13,4	16,8	2,9
Retraités	4 956	7 256	0,0	0,4	76,0
Autres personnes sans activité professionnelle	2 349	3 835	52,9	7,9	6,7

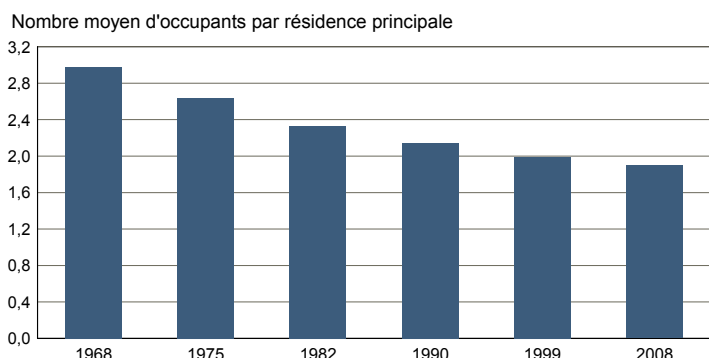
Source : Insee, RP2008 exploitation complémentaire.

**FAM T1 - Ménages selon la structure familiale**

	Nombre de ménages				Population des ménages	
	2008	%	1999	%	2008	1999
<b>Ensemble</b>	<b>25 516</b>	<b>100,0</b>	<b>24 492</b>	<b>100,0</b>	<b>48 404</b>	<b>48 816</b>
Ménages d'une personne	11 992	47,0	10 864	44,4	11 992	10 864
- hommes seuls	4 862	19,1	4 328	17,7	4 862	4 328
- femmes seules	7 129	27,9	6 536	26,7	7 129	6 536
Autres ménages sans famille	761	3,0	600	2,4	1 717	1 336
Ménages avec famille(s)	12 764	50,0	13 028	53,2	34 695	36 616
dont la famille principale est :						
- un couple sans enfant	6 127	24,0	5 780	23,6	12 412	11 788
- un couple avec enfant(s)	4 479	17,6	5 156	21,1	16 840	19 488
- une famille monoparentale	2 158	8,5	2 092	8,5	5 443	5 340

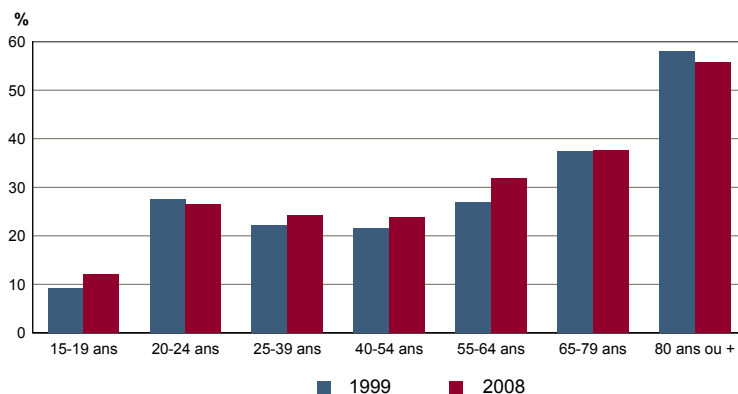
Sources : Insee, RP1999 et RP2008 exploitations complémentaires.

**FAM G1M - Évolution de la taille des ménages**



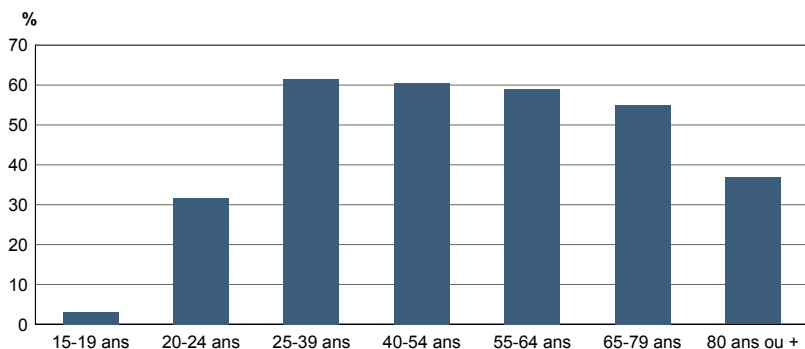
Sources : Insee, RP1968 à 1990 dénombremments - RP1999 et RP2008 exploitations principales.

**FAM G2 - Personnes de 15 ans ou plus vivant seules selon l'âge - population des ménages**



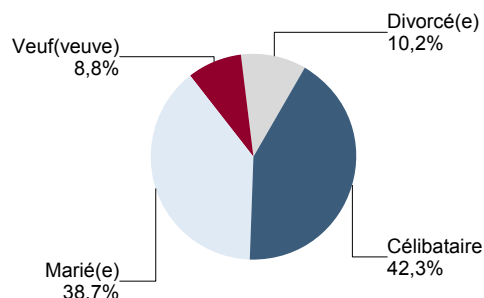
Sources : Insee, RP1999 et RP2008 exploitations principales.

**FAM G3 - Personnes de 15 ans ou plus déclarant vivre en couple selon l'âge en 2008**



Source : Insee, RP2008 exploitation principale.

**FAM G4 - État matrimonial légal des personnes de 15 ans ou plus en 2008**

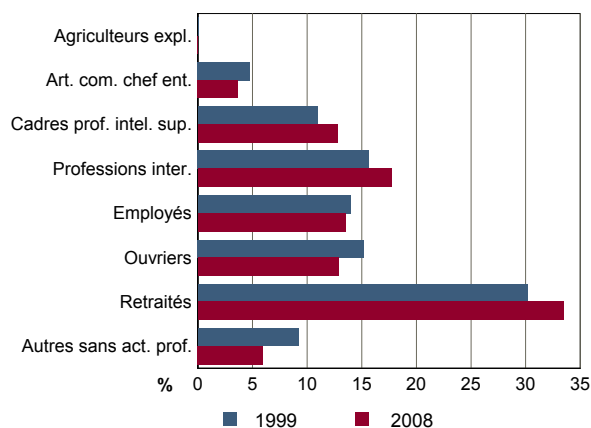


Source : Insee, RP2008 exploitation principale.

**FAM T2 - Ménages selon la catégorie socioprofessionnelle de la personne de référence en 2008**

	Ménages	%	Population des ménages	%
<b>Ensemble</b>	<b>25 516</b>	<b>100,0</b>	<b>48 404</b>	<b>100,0</b>
Agriculteurs exploitants	1	0,0	1	0,0
Artisans, commerçants, chefs d'entreprise	937	3,7	2 219	4,6
Cadres et professions intellectuelles sup.	3 260	12,8	7 217	14,9
Professions intermédiaires	4 525	17,7	9 201	19,0
Employés	3 441	13,5	6 550	13,5
Ouvriers	3 290	12,9	7 974	16,5
Retraités	8 540	33,5	12 889	26,6
Autres pers. sans activité professionnelle	1 522	6,0	2 353	4,9

Source : Insee, RP2008 exploitation complémentaire.

**FAM G5 - Ménages selon la catégorie socio-professionnelle de la personne de référence**


Sources : Insee, RP1999 et RP2008 exploitations complémentaires.

**FAM T3 - Composition des familles**

	2008	%	1999	%
<b>Ensemble</b>	<b>12 817</b>	<b>100,0</b>	<b>13 104</b>	<b>100,0</b>
Couples avec enfant(s)	4 491	35,0	5 168	39,4
Familles monoparentales :	2 191	17,1	2 124	16,2
hommes seuls avec enfant(s)	290	2,3	272	2,1
femmes seules avec enfant(s)	1 901	14,8	1 852	14,1
Couples sans enfant	6 135	47,9	5 812	44,4

Sources : Insee, RP1999 et RP2008 exploitations complémentaires.

**FAM T4 - Familles selon le nombre d'enfants âgés de moins de 25 ans**

	2008	%	1999	%
<b>Ensemble</b>	<b>12 817</b>	<b>100,0</b>	<b>13 104</b>	<b>100,0</b>
Aucun enfant	6 759	52,7	6 596	50,3
1 enfant	3 038	23,7	3 176	24,2
2 enfants	2 197	17,1	2 404	18,3
3 enfants	653	5,1	700	5,3
4 enfants ou plus	169	1,3	228	1,7

Sources : Insee, RP1999 et RP2008 exploitations complémentaires.

**EMP T1 - Population de 15 à 64 ans par type d'activité**

	2008	1999
<b>Ensemble</b>	<b>32 319</b>	<b>32 839</b>
Actifs en %	75,5	73,6
dont :		
actifs ayant un emploi en %	67,8	63,6
chômeurs en %	7,6	9,9
Inactifs en %	24,5	26,4
élèves, étudiants et stagiaires non rémunérés en %	10,3	11,6
retraités ou préretraités en %	7,3	6,6
autres inactifs en %	6,9	8,2

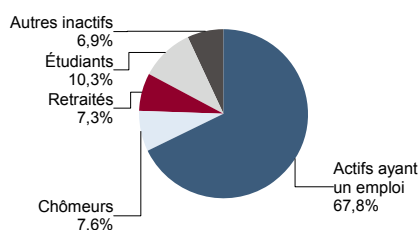
En 1999, les militaires du contingent formaient une catégorie d'actifs à part.

Sources : Insee, RP1999 et RP2008 exploitations principales.

**EMP T2 - Activité et emploi de la population de 15 à 64 ans par sexe et âge en 2008**

	Population	Actifs	Taux d'activité en %	Actifs ayant un emploi	Taux d'emploi en %
<b>Ensemble</b>	<b>32 319</b>	<b>24 394</b>	<b>75,5</b>	<b>21 923</b>	<b>67,8</b>
15 à 24 ans	6 644	3 199	48,1	2 681	40,4
25 à 54 ans	20 230	18 624	92,1	16 879	83,4
55 à 64 ans	5 445	2 571	47,2	2 363	43,4
<b>Hommes</b>	<b>15 828</b>	<b>12 503</b>	<b>79,0</b>	<b>11 377</b>	<b>71,9</b>
15 à 24 ans	3 393	1 672	49,3	1 438	42,4
25 à 54 ans	10 040	9 565	95,3	8 797	87,6
55 à 64 ans	2 395	1 265	52,8	1 142	47,7
<b>Femmes</b>	<b>16 491</b>	<b>11 891</b>	<b>72,1</b>	<b>10 546</b>	<b>63,9</b>
15 à 24 ans	3 250	1 527	47,0	1 243	38,3
25 à 54 ans	10 190	9 059	88,9	8 082	79,3
55 à 64 ans	3 050	1 306	42,8	1 221	40,0

Source : Insee, RP2008 exploitation principale.

**EMP G1 - Population de 15 à 64 ans par type d'activité en 2008**


Source : Insee, RP2008 exploitation principale.

**EMP T3 - Population active de 15 à 64 ans selon la catégorie socioprofessionnelle**

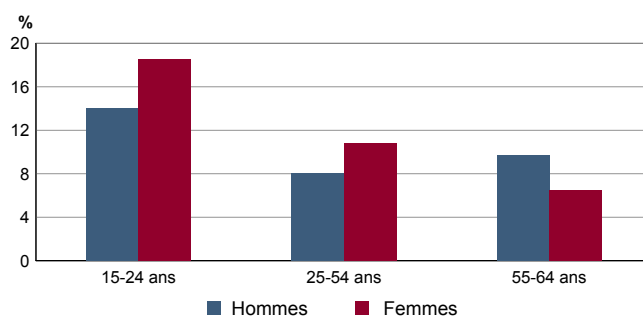
	2008	dont actifs ayant un emploi	1999	dont actifs ayant un emploi
<b>Ensemble</b>	<b>24 373</b>	<b>21 897</b>	<b>24 087</b>	<b>20 756</b>
dont :				
Agriculteurs exploitants	5	5	16	4
Artisans, commerçants, chefs d'entreprise	1 150	1 073	1 496	1 356
Cadres et professions intellectuelles sup.	4 214	4 052	3 360	3 176
Professions intermédiaires	7 105	6 563	5 892	5 296
Employés	7 033	6 175	7 544	6 404
Ouvriers	4 734	4 029	5 528	4 520

Sources : Insee, RP1999 et RP2008 exploitations complémentaires.

**EMP T4 - Chômage (au sens du recensement) des 15-64 ans**

	2008	1999
<b>Nombre de chômeurs</b>	<b>2 472</b>	<b>3 252</b>
Taux de chômage en %	10,1	13,5
Taux de chômage des hommes en %	9,0	13,0
Taux de chômage des femmes en %	11,3	14,0
Part des femmes parmi les chômeurs en %	54,4	49,1

Sources : Insee, RP1999 et RP2008 exploitations principales.

**EMP G2 - Taux de chômage (au sens du recensement) des 15-64 ans par sexe et âge en 2008**


Source : Insee, RP2008 exploitation principale.

**EMP T5 - Emploi et activité**

	2008	1999
Nombre d'emplois dans la zone	34 218	31 061
Actifs ayant un emploi résidant dans la zone	22 105	20 992
Indicateur de concentration d'emploi	154,8	148,0
Taux d'activité parmi les 15 ans ou plus en %	57,4	57,1

L'indicateur de concentration d'emploi est égal au nombre d'emplois dans la zone pour 100 actifs ayant un emploi résidant dans la zone.

Sources : Insee, RP1999 et RP2008 exploitations principales lieu de résidence et lieu de travail.

**EMP T6 - Emplois selon le statut professionnel**

	2008	%	1999	%
<b>Ensemble</b>	<b>34 218</b>	<b>100,0</b>	<b>31 061</b>	<b>100,0</b>
<b>Salariés</b>	<b>30 530</b>	<b>89,2</b>	<b>27 710</b>	<b>89,2</b>
dont femmes	16 920	49,4	14 820	47,7
dont temps partiel	6 514	19,0	6 735	21,7
<b>Non salariés</b>	<b>3 687</b>	<b>10,8</b>	<b>3 351</b>	<b>10,8</b>
dont femmes	1 295	3,8	1 127	3,6
dont temps partiel	442	1,3	334	1,1

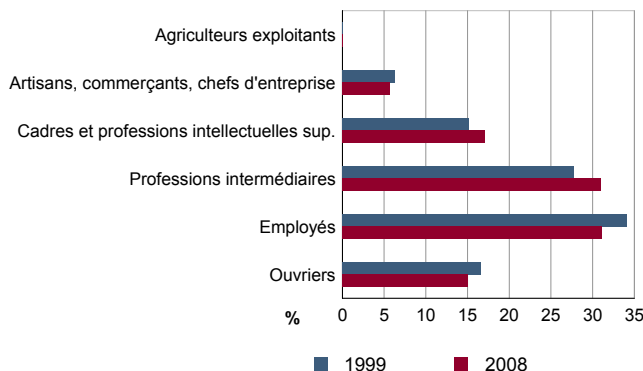
Sources : Insee, RP1999 et RP2008 exploitations principales lieu de travail.

## EMP T7 - Emplois par catégorie socioprofessionnelle en 2008

	Nombre	%
<b>Ensemble</b>	<b>33 964</b>	<b>100,0</b>
Agriculteurs exploitants	35	0,1
Artisans, commerçants, chefs d'entreprise	1 923	5,7
Cadres et professions intellectuelles sup.	5 810	17,1
Professions intermédiaires	10 511	30,9
Employés	10 558	31,1
Ouvriers	5 127	15,1

Source : Insee, RP2008 exploitation complémentaire lieu de travail.

## EMP G3 - Emplois par catégorie socioprofessionnelle



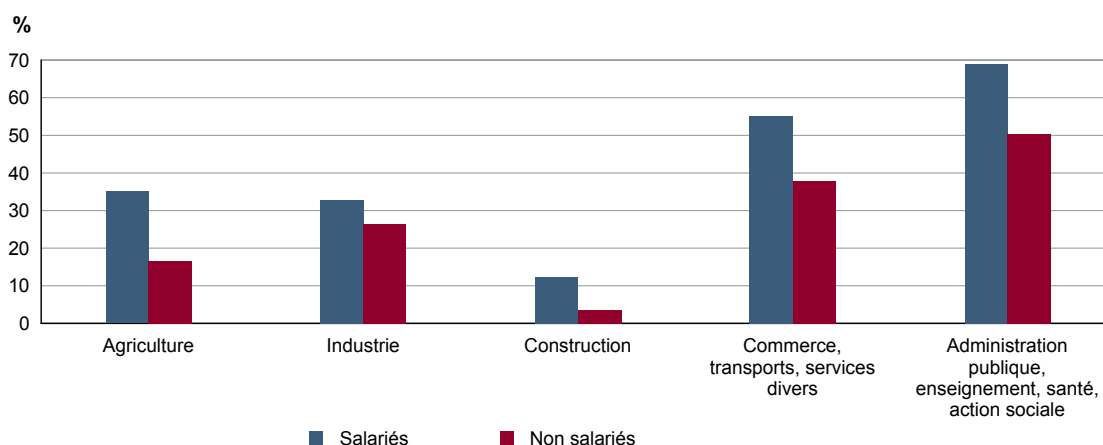
Sources : Insee, RP1999 et RP2008 exploitations complémentaires lieu de travail.

## EMP T8 - Emplois selon le secteur d'activité

	2008				1999	
	Nombre	%	dont femmes en %	dont salariés en %	Nombre	%
<b>Ensemble</b>	<b>33 964</b>	<b>100,0</b>	<b>53,4</b>	<b>90,4</b>	<b>32 867</b>	<b>100,0</b>
Agriculture	102	0,3	30,3	76,0	119	0,4
Industrie	4 183	12,3	32,5	95,9	4 688	14,3
Construction	1 494	4,4	10,5	78,0	1 043	3,2
Commerce, transports, services divers	17 060	50,2	53,0	88,2	15 515	47,2
Administration publique, enseignement, santé, action sociale	11 125	32,8	67,8	93,5	11 502	35,0

Sources : Insee, RP1999 et RP2008 exploitations complémentaires lieu de travail.

## EMP G4 - Taux de féminisation des emplois par statut et secteur d'activité en 2008



Source : Insee, RP2008 exploitation complémentaire lieu de travail.

**ACT T1 - Population de 15 ans ou plus ayant un emploi selon le statut en 2008**

	Nombre	%	dont % temps partiel	dont % femmes
<b>Ensemble</b>	<b>22 101</b>	<b>100,0</b>	<b>16,9</b>	<b>48,1</b>
Salariés	19 893	90,0	17,3	49,5
Non salariés	2 208	10,0	13,2	35,6

Source : Insee, RP2008 exploitation principale.

**ACT T2 - Statut et condition d'emploi des 15 ans ou plus selon le sexe en 2008**

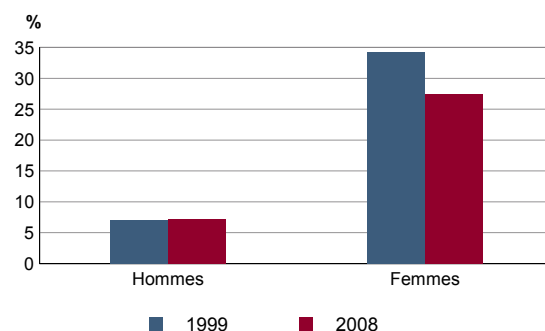
	Hommes	%	Femmes	%
<b>Ensemble</b>	<b>11 469</b>	<b>100,0</b>	<b>10 632</b>	<b>100,0</b>
<b>Salariés</b>	10 047	87,6	9 846	92,6
Titulaires de la fonction publique et contrats à durée indéterminée	8 466	73,8	8 046	75,7
Contrats à durée déterminée	860	7,5	1 267	11,9
Intérim	327	2,9	155	1,5
Emplois aidés	67	0,6	137	1,3
Apprentissage - stage	327	2,9	241	2,3
<b>Non salariés</b>	1 422	12,4	786	7,4
Indépendants	711	6,2	480	4,5
Employeurs	698	6,1	275	2,6
Aides familiaux	13	0,1	31	0,3

Source : Insee, RP2008 exploitation principale.

**ACT T3 - Salariés de 15 à 64 ans par sexe, âge et temps partiel en 2008**

	Hommes	dont % temps partiel	Femmes	dont % temps partiel
<b>Ensemble</b>	<b>10 001</b>	<b>7,0</b>	<b>9 786</b>	<b>27,2</b>
15 à 24 ans	1 391	15,9	1 204	33,4
25 à 54 ans	7 704	5,0	7 485	25,6
55 à 64 ans	906	10,9	1 097	31,2

Source : Insee, RP2008 exploitation principale.

**ACT G1 - Part des salariés de 15 ans ou plus à temps partiel par sexe**


Sources : Insee, RP1999 et RP2008 exploitations principales.

**ACT T4 - Lieu de travail des actifs de 15 ans ou plus ayant un emploi qui résident dans la zone**

	2008	%	1999	%
<b>Ensemble</b>	<b>22 101</b>	<b>100,0</b>	<b>20 991</b>	<b>100,0</b>
Travaillent :				
dans la commune de résidence	10 706	48,4	11 429	54,4
dans une commune autre que la commune de résidence	11 395	51,6	9 562	45,6
située dans le département de résidence	9 289	42,0	8 289	39,5
située dans un autre département de la région de résidence	797	3,6	602	2,9
située dans une autre région en France métropolitaine	231	1,0	181	0,9
située dans une autre région hors de France métropolitaine (Dom, Com, étranger)	1 078	4,9	490	2,3

Sources : Insee, RP1999 et RP2008 exploitations principales.

## DEFM T1 - Catégories de demandeurs d'emploi inscrits en fin de mois selon le sexe et l'âge

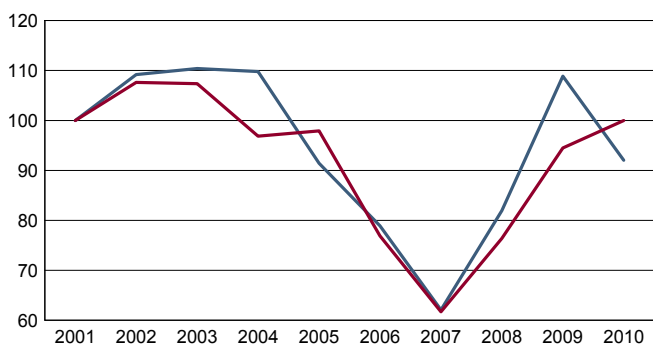
	Demandeurs de catégorie ABC				Evolution 2009-2010 en %			Demandeurs de catégorie A		
	Au 31 décembre 2010							Au 31 décembre 2010		
	Ensemble	%	Hommes	Femmes	Ensemble	Hommes	Femmes	Ensemble	Hommes	Femmes
<b>Ensemble</b>	<b>3 301</b>	<b>100,0</b>	<b>1 666</b>	<b>1 635</b>	<b>0,0</b>	<b>-2,4</b>	<b>2,5</b>	<b>2 230</b>	<b>1 211</b>	<b>1 019</b>
15 à 24 ans	429	13,0	205	224	-13,2	-13,9	-12,5	301	149	152
25 à 49 ans	2 314	70,1	1 177	1 137	0,9	-2,2	4,2	1 548	842	706
50 ans ou plus	558	16,9	284	274	8,6	6,8	10,5	381	220	161
Chômeurs de longue durée	1 004	100,0	523	481	26,4	25,1	27,9	///	///	///
15 à 24 ans	59	5,9	29	30	68,6	45,0	100,0	///	///	///
25 à 49 ans	704	70,1	373	331	23,7	22,3	25,4	///	///	///
50 ans ou plus	241	24,0	121	120	26,8	30,1	23,7	///	///	///

/// : information(s) non disponible(s) pour ce niveau géographique

Champ : demandeurs d'emploi inscrits à Pôle emploi, tenus de faire des actes positifs de recherche d'emploi.

Source : Pôle emploi, Dares, Statistiques du marché du travail.

## DEFM G1 - Evolution des DEFM de catégorie A selon l'âge



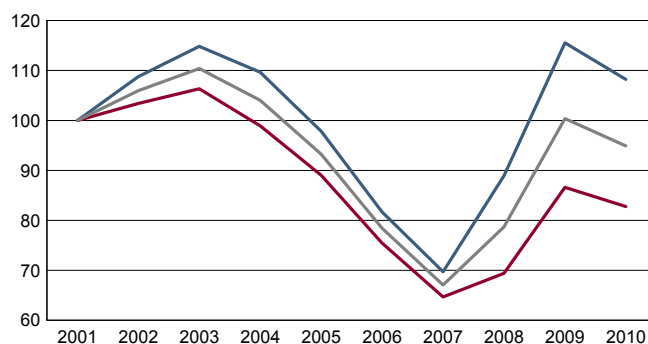
Indice base 100 en 2001

— moins de 25 ans — 50 ans ou plus

Champ : demandeurs d'emploi inscrits à Pôle emploi, tenus de faire des actes positifs de recherche d'emploi, sans emploi.

Source : Pôle emploi, Dares, Statistiques du marché du travail.

## DEFM G2 - Evolution des DEFM de catégorie A selon le sexe



Indice base 100 en 2001

— Hommes — Femmes — Ensemble

Champ : demandeurs d'emploi inscrits à Pôle emploi, tenus de faire des actes positifs de recherche d'emploi, sans emploi.

Source : Pôle emploi, Dares, Statistiques du marché du travail.

## DEFM T2 - Motif d'inscription des demandeurs d'emploi

	Demandeurs de catégorie ABC			Evol 2009-2010 en %		Demandeurs de catégorie A		
	Au 31 décembre 2010					Au 31 décembre 2010		
	Ensemble	%	dont femmes	Ensemble	Femmes	Ensemble	%	dont femmes
<b>Ensemble</b>	<b>3 301</b>	<b>100,0</b>	<b>1 635</b>	<b>0,0</b>	<b>2,5</b>	<b>2 230</b>	<b>100,0</b>	<b>1 019</b>
dont : licenciement	544	16,5	235	-13,8	-10,0	396	17,8	155
démission	127	3,8	86	5,8	7,5	83	3,7	59
fin de contrat à durée limitée	1 279	38,7	586	-6,0	-5,2	822	36,9	347
première entrée	61	1,8	40	-17,6	-7,0	41	1,8	27

Champ : demandeurs d'emploi inscrits à Pôle emploi, tenus de faire des actes positifs de recherche d'emploi.

Source : Pôle emploi, Dares, Statistiques du marché du travail.



**SAL T1 - Salaire net horaire moyen (en euros) selon la catégorie socioprofessionnelle en 2009**

	Ensemble	Temps complet		Temps non complet	
		Temps complet	Temps non complet	Femmes	Hommes
<b>Ensemble</b>	<b>12,3</b>	<b>12,6</b>	<b>10,7</b>	<b>11,4</b>	<b>13,3</b>
Cadres	20,4	20,7	18,2	18,1	22,1
Professions intermédiaires	13,4	13,5	12,7	12,7	14,2
Employés	9,8	10,0	9,0	9,3	10,8
Ouvriers qualifiés	10,7	10,7	10,0	9,7	10,8
Ouvriers non qualifiés	9,0	9,3	8,1	8,4	9,6

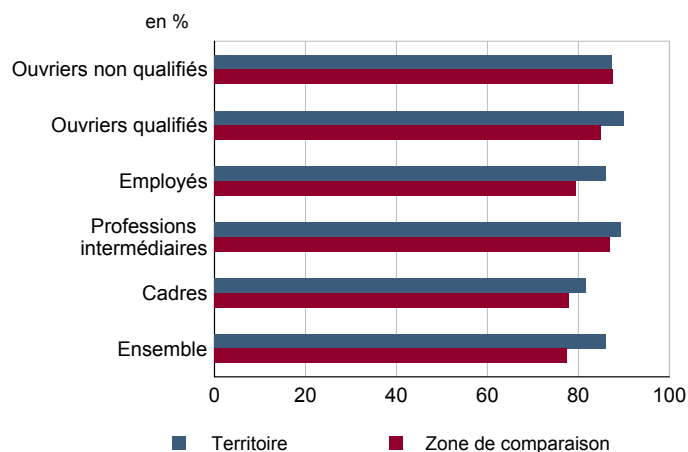
Champ : tableaux standards, poste principal non annexe.

Source : Insee, DADS - Fichier Salariés au lieu de résidence.

**SAL G1 - Salaire net horaire moyen (en euros) des salariés à temps complet selon la CS en 2009**


Champ : tableaux standards, poste principal non annexe

Source : Insee, DADS - Fichier Salariés au lieu de résidence.

**SAL G2 - Rapport du salaire net horaire moyen femmes / hommes à temps complet selon la CS en 2009**


Champ : tableaux standards, poste principal non annexe.

Source : Insee, DADS - Fichier Salariés au lieu de résidence.

**SAL T2 - Salaire net horaire moyen (en euros) selon l'âge en 2009**

	Temps complet		Temps non complet	
	Femmes	Hommes	Femmes	Hommes
18 - 25 ans	8,8	9,3	8,2	8,9
26 - 49 ans	11,5	13,5	10,4	12,1
50 ans ou plus	12,7	16,6	10,9	13,6

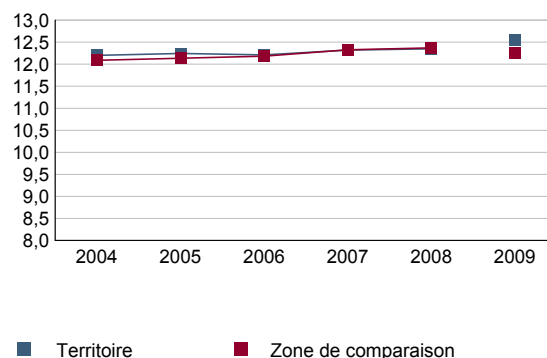
Note : les moins de 18 ans et les non déclarés sont exclus.

Champ : tableaux standards, poste principal non annexe.

Source : Insee, DADS - Fichier Salariés au lieu de résidence.

**SAL G3 - Évolution du salaire horaire moyen des salariés à temps complet**

En euros de 2009



Note : le champ a été étendu en 2009 à la fonction publique d'État.

Champ : tableaux standards, poste principal non annexe.

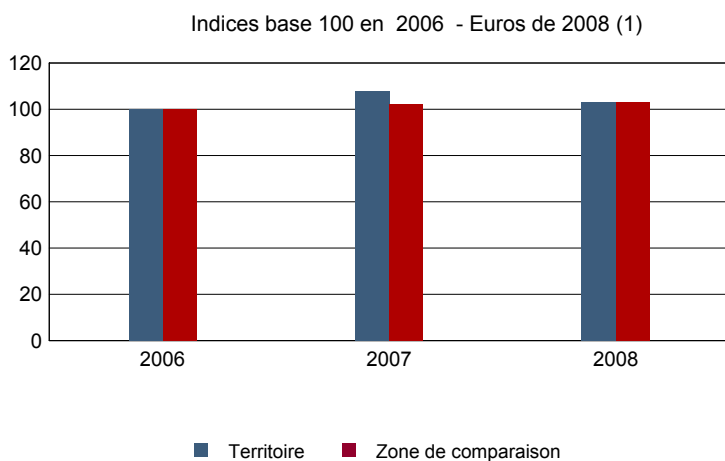
Source : Insee, DADS - Fichier Salariés au lieu de résidence.

**Impôts et revenus des foyers fiscaux**
**REV T1 - Impôts sur le revenu des foyers fiscaux**

	2008	Evolution 2006-2008 (1) en %
<b>Ensemble des foyers fiscaux</b>	<b>32 458</b>	<b>-1,4</b>
Revenu net déclaré (K Euros)	757 240	1,6
Revenu net déclaré moyen (Euros)	23 330	3,1
Impôt moyen (Euros)	1 241	-5,3
<b>Foyers fiscaux imposables</b>	<b>19 209</b>	<b>-1,3</b>
Proportion	59,2 (%)	0,1 points
Revenu net déclaré (K Euros)	619 857	2,5
Revenu net déclaré moyen (Euros)	32 269	3,8
<b>Foyers fiscaux non imposables</b>	<b>13 249</b>	<b>-1,5</b>
Proportion	40,8 (%)	-0,1 points
Revenu net déclaré (en K Euros)	137 384	-1,9
Revenu net déclaré moyen (Euros)	10 369	-0,3

(1) : les valeurs des années antérieures à 2008 sont exprimées en euros constants de 2008.

Source : DGFIP, Impôt sur le revenu des personnes physiques.

**REV G1 - Evolution du revenu net déclaré moyen - Ensemble des foyers fiscaux**


(1) : les valeurs des années antérieures à 2008 sont exprimées en euros constants de 2008.

Source : DGFIP, Impôt sur le revenu des personnes physiques.

**Revenus fiscaux des ménages**
**REV T2 - Ménages fiscaux**

	2009
Nombre de ménages fiscaux	24 800
Nombre de personnes dans les ménages fiscaux	48 568,0
Part des ménages fiscaux imposés en %	63,1

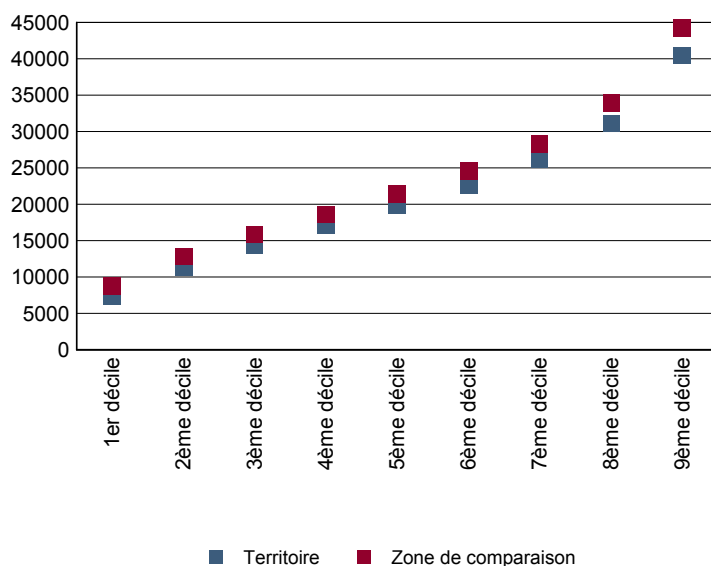
Source : Insee, Revenus fiscaux localisés des ménages.

**REV T3 - Ménages : distribution des revenus déclarés en euros par unité de consommation**

	2009
<b>Médiane</b>	19 823
Rapport interdécile (sans unité) (1)	5,51
Limite du 1er quartile	13 039
Limite du 2ème quartile (médiane)	19 823
Limite du 3ème quartile	28 294
Limite du 1er décile	7 331
Limite du 2ème décile	11 423
Limite du 3ème décile	14 463
Limite du 4ème décile	17 205
Limite du 5ème décile (médiane)	19 823
Limite du 6ème décile	22 693
Limite du 7ème décile	26 162
Limite du 8ème décile	31 117
Limite du 9ème décile	40 411

(1) : le rapport interdécile (9ème décile/1er décile) établit le rapport entre les revenus les plus élevés et les revenus les plus faibles, en ôtant de chaque côté les 10% de personnes aux revenus par unité de consommation les plus extrêmes.

Source : Insee, Revenus fiscaux localisés des ménages.

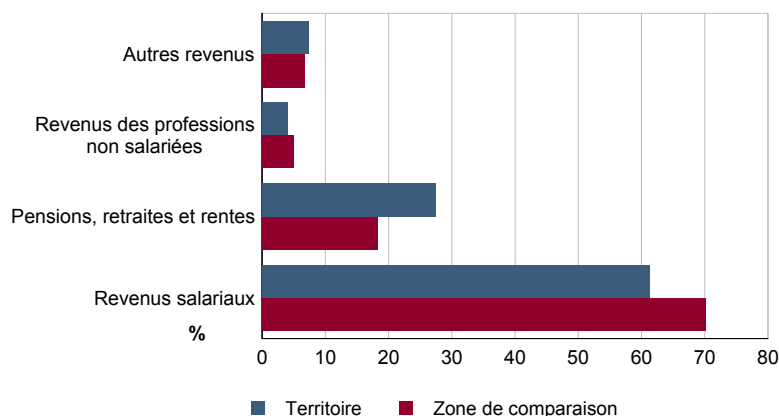
**REV G2 - Ménages : distribution des revenus déclarés en euros par unité de consommation en 2009**


Source : Insee, Revenus fiscaux localisés des ménages.

**REV T4 - Ménages : structure des revenus déclarés**

	2009
	Part en %
Revenus salariaux	61,3
Pensions, retraites et rentes	27,4
Revenus des professions non salariées	4,0
Autres revenus	7,3

Source : Insee, Revenus fiscaux localisés des ménages.

**REV G3 - Ménages : structure des revenus déclarés en 2009**


Source : Insee, Revenus fiscaux localisés des ménages.

## LOG T1M - Évolution du nombre de logements par catégorie

	1968	1975	1982	1990	1999	2008
<b>Ensemble</b>	<b>19 480</b>	<b>21 567</b>	<b>23 282</b>	<b>24 930</b>	<b>27 970</b>	<b>29 155</b>
Résidences principales	17 761	19 653	20 727	22 356	24 481	25 529
Résidences secondaires et logements occasionnels	501	659	1 190	1 297	1 580	1 361
Logements vacants	1 218	1 255	1 365	1 277	1 909	2 264

Sources : Insee, RP1968 à 1990 dénombrements - RP1999 et RP2008 exploitations principales.

## LOG T2 - Catégories et types de logements

	2008	%	1999	%
<b>Ensemble</b>	<b>29 155</b>	<b>100,0</b>	<b>27 970</b>	<b>100,0</b>
Résidences principales	25 529	87,6	24 481	87,5
Résidences secondaires et logements occasionnels	1 361	4,7	1 580	5,6
Logements vacants	2 264	7,8	1 909	6,8
Maisons	1 316	4,5	1 151	4,1
Appartements	27 545	94,5	26 238	93,8

Sources : Insee, RP1999 et RP2008 exploitations principales.

## LOG T3 - Résidences principales selon le nombre de pièces

	2008	%	1999	%
<b>Ensemble</b>	<b>25 529</b>	<b>100,0</b>	<b>24 481</b>	<b>100,0</b>
1 pièce	2 757	10,8	3 122	12,8
2 pièces	5 641	22,1	5 348	21,8
3 pièces	7 613	29,8	7 503	30,6
4 pièces	6 138	24,0	5 722	23,4
5 pièces ou plus	3 380	13,2	2 786	11,4

Sources : Insee, RP1999 et RP2008 exploitations principales.

## LOG T4 - Nombre moyen de pièces des résidences principales

	2008	1999
Nombre moyen de pièces par résidence principale	3,1	3,0
- maison	5,0	4,8
- appartement	3,1	3,0

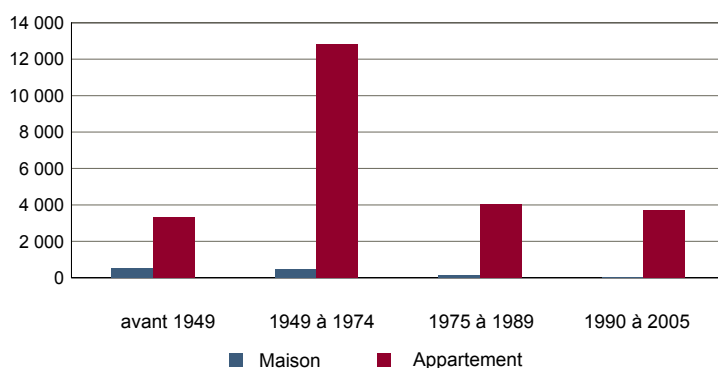
Sources : Insee, RP1999 et RP2008 exploitations principales.

## LOG T5 - Résidences principales en 2008 selon la période d'achèvement

	Nombre	%
<b>Résidences principales construites avant 2006</b>	<b>25 279</b>	<b>100,0</b>
Avant 1949	3 907	15,5
De 1949 à 1974	13 374	52,9
De 1975 à 1989	4 238	16,8
De 1990 à 2005	3 760	14,9

Source : Insee, RP2008 exploitation principale.

## LOG G1 - Résidences principales en 2008 selon le type de logement et la période d'achèvement



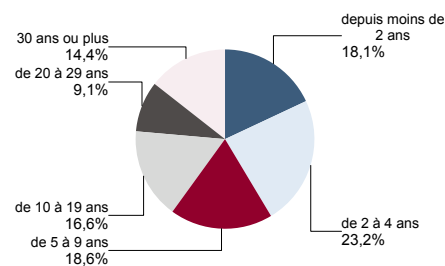
Résidences principales construites avant 2006.

Source : Insee, RP2008 exploitation principale.

**LOG T6 - Ancienneté d'emménagement dans la résidence principale en 2008**
**LOG G2 - Ancienneté d'emménagement des ménages en 2008**

	Nombre de ménages	Part des ménages en %	Population des ménages	Nombre moyen de pièces par logement	
				logement	personne
<b>Ensemble</b>	<b>25 529</b>	<b>100,0</b>	<b>48 444</b>	<b>3,1</b>	<b>1,7</b>
Depuis moins de 2 ans	4 633	18,1	8 230	2,5	1,4
De 2 à 4 ans	5 920	23,2	12 004	2,9	1,4
De 5 à 9 ans	4 749	18,6	10 130	3,2	1,5
10 ans ou plus	10 228	40,1	18 081	3,6	2,0

Source : Insee, RP2008 exploitation principale.



Source : Insee, RP2008 exploitation principale.

**LOG T7 - Résidences principales selon le statut d'occupation**

	2008		Ancienneté moyenne d'emménagement en année(s)	1999	
	Nombre	%		Nombre	%
<b>Ensemble</b>	<b>25 529</b>	<b>100,0</b>	<b>48 444</b>	<b>12</b>	<b>24 481</b>
Propriétaire	11 823	46,3	22 092	18	10 095
Locataire	12 833	50,3	24 579	7	13 288
dont d'un logement HLM loué vide	3 116	12,2	7 545	12	3 611
Logé gratuitement	874	3,4	1 773	8	1 098

Sources : Insee, RP1999 et RP2008 exploitations principales.

**LOG T8M - Confort des résidences principales**

	2008	%	1999	%
<b>Ensemble</b>	<b>25 529</b>	<b>100,0</b>	<b>24 481</b>	<b>100,0</b>
Salle de bain avec baignoire ou douche	25 004	97,9	23 821	97,3
Chauffage central collectif	14 989	58,7	14 106	57,6
Chauffage central individuel	5 755	22,5	5 294	21,6
Chauffage individuel "tout électrique"	4 517	17,7	4 270	17,4

Sources : Insee, RP1999 et RP2008 exploitations principales.

**LOG T9 - Équipement automobile des ménages**

	2008	%	1999	%
<b>Ensemble</b>	<b>25 529</b>	<b>100,0</b>	<b>24 481</b>	<b>100,0</b>
Au moins un emplacement réservé au stationnement	13 729	53,8	10 839	44,3
Au moins une voiture	20 026	78,4	18 409	75,2
- 1 voiture	14 744	57,8	13 901	56,8
- 2 voitures ou plus	5 282	20,7	4 508	18,4

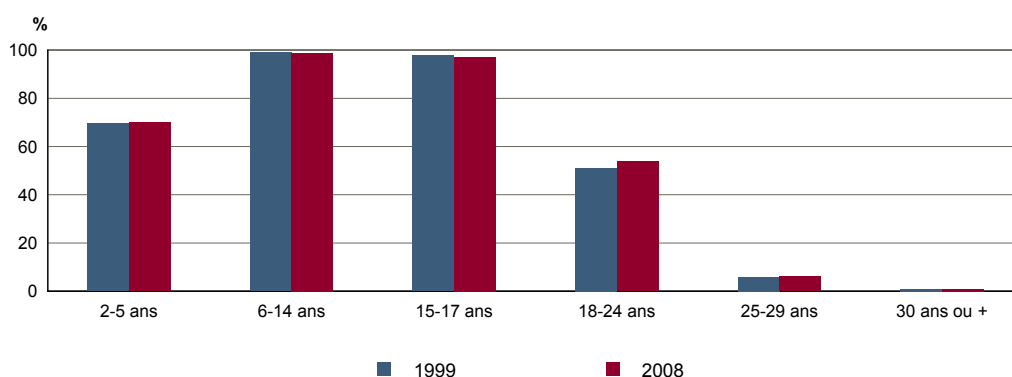
Sources : Insee, RP1999 et RP2008 exploitations principales.

## FOR T1 - Scolarisation selon l'âge et le sexe en 2008

	Ensemble	Population scolarisée	Part de la population scolarisée en %		
			Ensemble	Hommes	Femmes
2 à 5 ans	1 908	1 333	69,9	71,6	68,1
6 à 14 ans	4 204	4 151	98,8	98,5	99,1
15 à 17 ans	1 571	1 524	97,0	97,2	96,8
18 à 24 ans	5 072	2 727	53,8	53,9	53,6
25 à 29 ans	4 084	250	6,1	4,2	8,2
30 ans ou plus	32 125	303	0,9	0,9	1,0

Source : Insee, RP2008 exploitation principale.

## FOR G1 - Taux de scolarisation selon l'âge



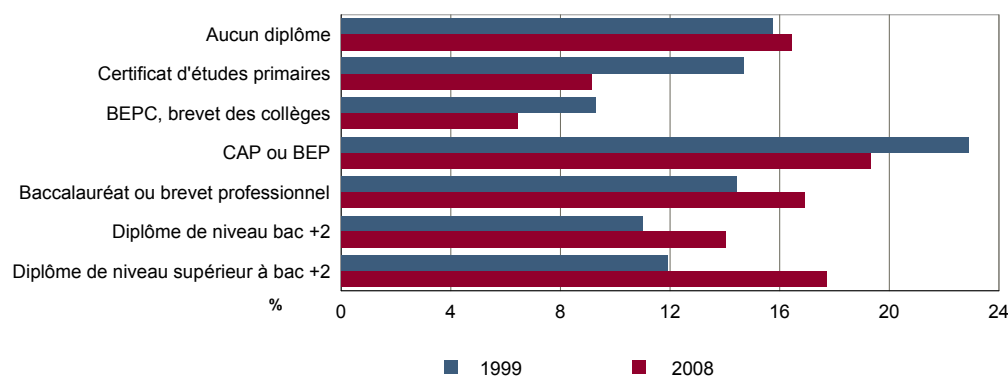
Sources : Insee, RP1999 et RP2008 exploitations principales.

## FOR T2 - Diplôme le plus élevé de la population non scolarisée de 15 ans ou plus selon le sexe en 2008

	Ensemble	Hommes	Femmes
<b>Population non scolarisée de 15 ans ou plus</b>	<b>38 049</b>	<b>17 508</b>	<b>20 541</b>
Part des titulaires en % :			
- d'aucun diplôme	16,4	16,3	16,6
- du certificat d'études primaires	9,2	6,3	11,6
- du BEPC, brevet des collèges	6,4	5,2	7,5
- d'un CAP ou d'un BEP	19,3	22,2	16,9
- d'un baccalauréat ou d'un brevet professionnel	16,9	17,0	16,9
- d'un diplôme de niveau bac + 2	14,0	12,9	14,9
- d'un diplôme de niveau supérieur à bac + 2	17,7	20,2	15,6

Source : Insee, RP2008 exploitation principale.

## FOR G2 - Diplôme le plus élevé de la population non scolarisée de 15 ans ou plus



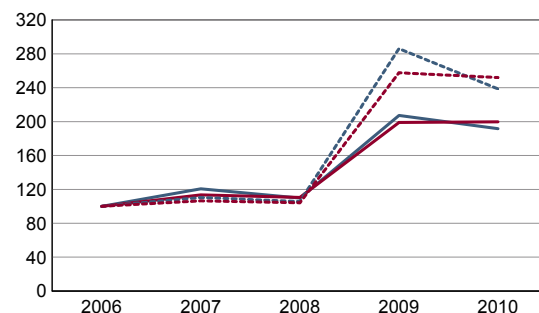
Sources : Insee, RP1999 et RP2008 exploitations principales.

**DEN T1 - Créations d'entreprises par secteur d'activité en 2010**

	Ensemble	%	Taux de création
<b>Ensemble</b>	<b>694</b>	<b>100,0</b>	<b>15,4</b>
Industrie	17	2,4	9,2
Construction	90	13,0	27,6
Commerce, transports, services divers	507	73,1	16,3
dont commerce et réparation auto.	142	20,5	15,7
Administration publique, enseignement, santé, action sociale	80	11,5	9,1

Champ : activités marchandes hors agriculture.

Source : Insee, REE (Sirène).

**DEN G1 - Évolution des créations d'entreprises**


indice base 100 en 2006

— Territoire : ensemble  
- - - Territoire : entreprises individuelles  
— Zone de comparaison : ensemble  
- - - Zone de comparaison : entreprises individuelles

Note de lecture : application du régime de l'auto-entrepreneur à partir du 1er janvier 2009.

Champ : activités marchandes hors agriculture.

Source : Insee, REE (Sirène).

**DEN T2 - Créations d'entreprises individuelles par secteur d'activité en 2010**

	Entreprises individuelles créées	dont auto-entrepreneurs	Part en % dans l'ensemble des créations	
			des entreprises individuelles	des auto-entrepreneurs
<b>Ensemble</b>	<b>508</b>	<b>371</b>	<b>73,2</b>	<b>53,5</b>
Industrie	11	6	64,7	35,3
Construction	63	36	70,0	40,0
Commerce, transports, services divers	358	285	70,6	56,2
dont commerce, réparation auto.	85	59	59,9	41,5
Administration publique, enseignement, santé, action sociale	76	44	95,0	55,0

Champ : activités marchandes hors agriculture.

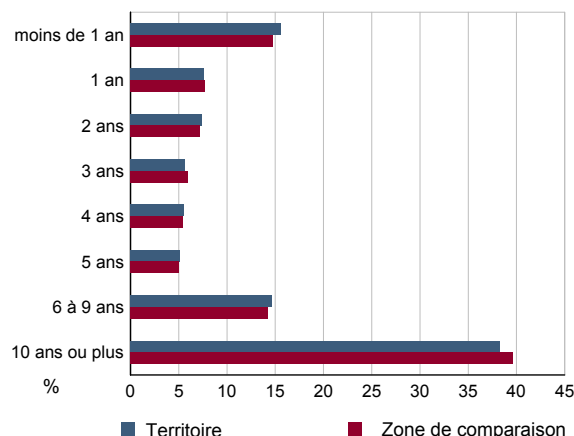
Source : Insee, REE (Sirène).

**DEN T3 - Nombre d'entreprises par secteur d'activité au 1er janvier 2010**

	Nombre	%
<b>Ensemble</b>	<b>4 503</b>	<b>100,0</b>
Industrie	184	4,1
Construction	326	7,2
Commerce, transports, services divers	3 113	69,1
dont commerce et réparation auto.	906	20,1
Administration publique, enseignement, santé, action sociale	880	19,5

Champ : activités marchandes hors agriculture.

Source : Insee, REE (Sirène).

**DEN G2 - Âge des entreprises au 1er janvier 2010**


Champ : activités marchandes hors agriculture.

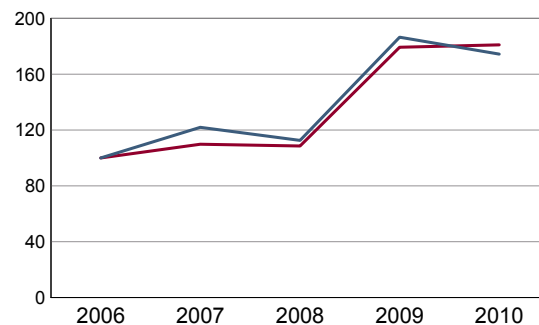
Source : Insee, REE (Sirène).

**DEN T4 - Créations d'établissements par secteur d'activité en 2010**

	Ensemble	%	Taux de création
<b>Ensemble</b>	<b>804</b>	<b>100,0</b>	<b>14,7</b>
Industrie	20	2,5	8,5
Construction	97	12,1	27,5
Commerce, transports, services divers	586	72,9	14,9
dont commerce et réparation auto.	183	22,8	14,9
Administration publique, enseignement, santé, action sociale	101	12,6	10,6

Champ : activités marchandes hors agriculture.

Source : Insee, REE (Sirène)

**DEN G3 - Évolution des créations d'établissements**


indice base 100 en 2006

— Territoire  
— Zone de comparaison

Note de lecture : application du régime de l'auto-entrepreneur à partir du 1er janvier 2009.

Champ : activités marchandes hors agriculture.

Source : Insee, REE (Sirène).

**DEN T5 - Nombre d'établissements par secteur d'activité au 1er janvier 2010**

	Nombre	%
<b>Ensemble</b>	<b>5 459</b>	<b>100,0</b>
Industrie	235	4,3
Construction	353	6,5
Commerce, transports, services divers	3 922	71,8
dont commerce et réparation auto.	1 232	22,6
Administration publique, enseignement, santé, action sociale	949	17,4

Champ : activités marchandes hors agriculture.

Source : Insee, REE (Sirène).



**CEN T1 - Établissements actifs par secteur d'activité au 31 décembre 2009**

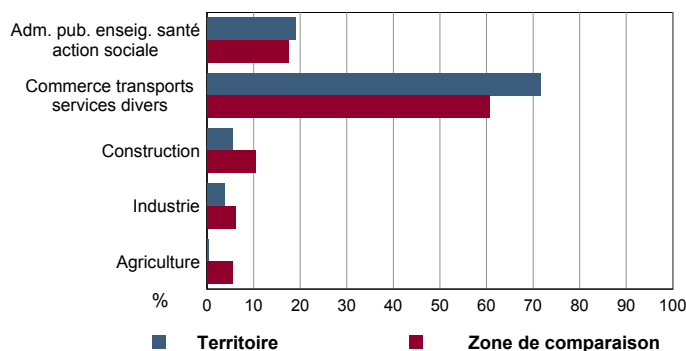
	Total	%	0 salarié	1 à 9 salarié(s)	10 à 19 salariés	20 à 49 salariés	50 salariés ou plus
<b>Ensemble</b>	<b>6 658</b>	<b>100,0</b>	<b>4 050</b>	<b>2 177</b>	<b>215</b>	<b>126</b>	<b>90</b>
Agriculture, sylviculture et pêche	16	0,2	13	2	0	0	1
Industrie	242	3,6	124	91	8	7	12
Construction	363	5,5	241	107	11	4	0
Commerce, transports et services divers	4 768	71,6	2 723	1 788	150	69	38
dont commerce, réparation auto	1 261	18,9	694	520	33	9	5
Administration publique, enseignement, santé, action sociale	1 269	19,1	949	189	46	46	39

Champ : ensemble des activités.  
Source : Insee, CLAP.

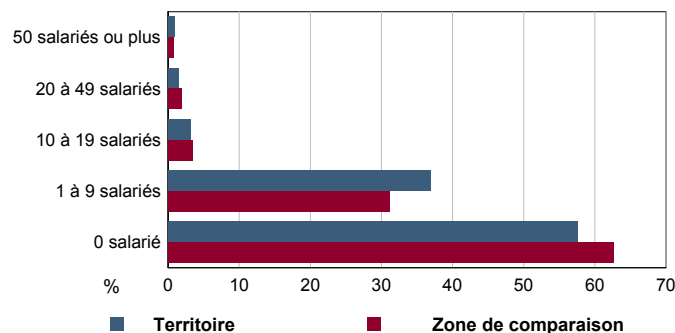
**CEN T2 - Postes salariés par secteur d'activité au 31 décembre 2009**

	Total	%	1 à 9 salarié(s)	10 à 19 salariés	20 à 49 salariés	50 à 99 salariés	100 salariés ou plus
<b>Ensemble</b>	<b>29 198</b>	<b>100,0</b>	<b>6 271</b>	<b>2 838</b>	<b>3 690</b>	<b>3 192</b>	<b>13 207</b>
Agriculture, sylviculture et pêche	159	0,5	9	0	0	0	150
Industrie	3 454	11,8	307	96	210	305	2 536
Construction	508	1,7	266	147	95	0	0
Commerce, transports et services divers	13 220	45,3	5 104	1 950	2 064	1 498	2 604
dont commerce, réparation auto	3 157	10,8	1 626	419	289	54	769
Administration publique, enseignement, santé, action sociale	11 857	40,6	585	645	1 321	1 389	7 917

Champ : ensemble des activités.  
Source : Insee, CLAP.

**CEN G1 - Répartition des établissements actifs par secteur d'activité au 31 décembre 2009**


Champ : ensemble des activités.  
Source : Insee, CLAP.

**CEN G2 - Répartition des établissements actifs par tranche d'effectif salarié au 31 décembre 2009**


Champ : ensemble des activités.  
Source : Insee, CLAP.

**CEN T3 - Établissements selon les sphères de l'économie au 31 décembre 2009**

	Nombre	%	Postes salariés	%
<b>Ensemble</b>	<b>6 658</b>	<b>100,0</b>	<b>29 198</b>	<b>100,0</b>
Sphère non présenteielle	1 871	28,1	6 229	21,3
dont domaine public	1	0,1	150	2,4
Sphère présenteielle	4 787	71,9	22 969	78,7
dont domaine public	165	3,4	9 162	39,9

Champ : ensemble des activités.  
Source : Insee, CLAP.

**CEN T4 - Entreprises (sièges sociaux actifs) par secteur d'activité au 31 décembre 2009**

	Nombre	%
<b>Ensemble</b>	<b>5 410</b>	<b>100,0</b>
Agriculture, sylviculture et pêche	14	0,3
Industrie	191	3,5
Construction	337	6,2
Commerce, transports et sevice divers	3 841	71,0
dont commerce, réparation auto	921	17,0
Adm. pub., enseignement, santé, action sociale	1 027	19,0

Champ : ensemble des activités.  
Source : Insee, CLAP.

**AGR T1M - Exploitations agricoles**

	Nombre d'exploitations		SAU (1) moyenne (ha)	
	2000	1988	2000	1988
<b>Toutes exploitations (2)</b>	<b>13</b>	<b>10</b>	<b>1</b>	<b>2</b>
dont exploitations professionnelles	c	c	c	c

(1) : Superficie agricole utilisée

(2) : y compris les exploitations sans SAU

Source : AGRESTE, recensements agricoles, 1988 et 2000

**AGR T2M - Superficies agricoles**

	Exploitations concernées		Superficie (ha)	
	2000	1988	2000	1988
<b>SAU (1) des exploitations sièges</b>	<b>5</b>	<b>8</b>	<b>7</b>	<b>19</b>
Terres labourables	c	c	c	c
dont céréales	0	0	0	0
Superficie fourragère principale	4	5	4	15
dont superficie toujours en herbe	4	5	4	15
Superficie en fermage (2)	c	c	c	c

(1) : Superficie agricole utilisée

(2) : Superficie en ha ou parc en propriété et copropriété

Source : AGRESTE, recensements agricoles 1988 et 2000

**AGR T3M - Cheptel**

	Exploitations concernées		Effectif	
	2000	1988	2000	1988
Bovins	0	0	0	0
dont vaches	0	0	0	0
Volailles	c	4	c	3 097

Source : AGRESTE, recensements agricoles 1988 et 2000

**AGR T4M - Orientation technico-économique des exploitations**

	Exploitations		Superficie agricole utilisée (ha)	
	2000	1988	2000	1988
<b>Ensemble</b>	<b>5</b>	<b>8</b>	<b>7</b>	<b>19</b>
dont : grandes cultures	0	0	0	0
légumes, fruits, viticulture	c	3	c	1
bovins	0	0	0	0
autres animaux	c	4	c	3

Source : AGRESTE, recensements agricoles 1988 et 2000

**AGR G1M - Répartition de la SAU selon les principales orientations technico-économiques en 2000**

 Graphique non éditable  
pour cause de secret statistique

**AGR T5M - Population - Main d'oeuvre**

	2000	1988
<b>Chefs d'exploitations et coexploitants</b>	<b>13</b>	<b>11</b>
dont à temps complet	0	4
Population familiale active sur les exploitations	15	11
Unités de travail annuel (y.c. ETA-CUMA) (1)	54	42
dont : UTA familiales	c	6
UTA salariées	52	37

(1) : Entreprises de travaux agricoles (ETA), Coopératives d'utilisation de matériel agricole (CUMA)

Source : AGRESTE, recensements agricoles 1988 et 2000

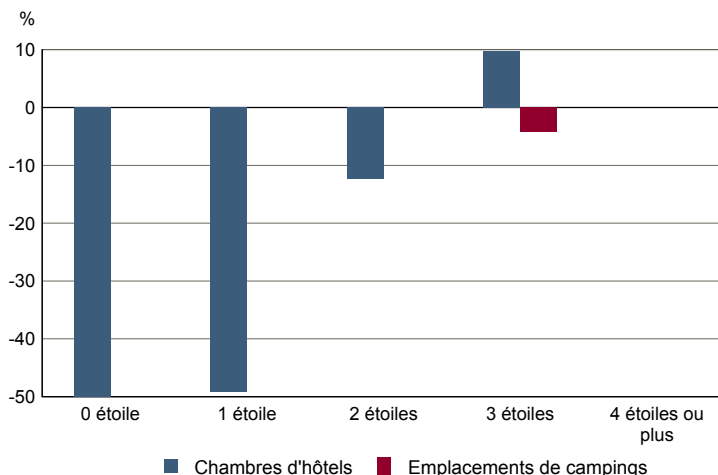
**AGR G2M - Répartition des chefs d'exploitation et coexploitants selon l'âge en 2000**

 Graphique non éditable  
pour cause de secret statistique

**TOU T1 - Nombre et capacité des hôtels selon le nombre d'étoiles**

	au 01/01/2011		au 01/01/2007	
	Hôtels	Chambres	Hôtels	Chambres
<b>Ensemble</b>	<b>32</b>	<b>1 303</b>	<b>36</b>	<b>1 350</b>
0 étoile	2	32	4	64
1 étoile	2	30	4	59
2 étoiles	13	371	13	423
3 étoiles	13	742	13	676
4 étoiles ou plus	2	128	2	128

Source : Insee, Direction du tourisme - hébergements touristiques.

**TOU G1 - Évolution 2007 - 2011 des chambres d'hôtels et d'emplacements de camping(1) selon le nombre d'étoiles**


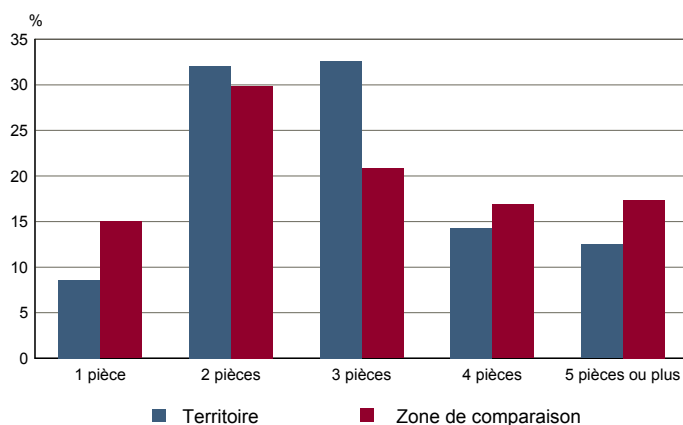
(1) : l'homologation 0 étoile n'existe pas pour les campings

Source : Insee, Direction du tourisme - hébergements touristiques.

**TOU T2 - Nombre et capacité des campings selon le nombre d'étoiles**

	au 01/01/2011		au 01/01/2007	
	Terrains	Emplacements	Terrains	Emplacements
<b>Ensemble</b>	<b>1</b>	<b>115</b>	<b>1</b>	<b>120</b>
1 étoile	0	0	0	0
2 étoiles	0	0	0	0
3 étoiles	1	115	1	120
4 étoiles	0	0	0	0

Source : Insee, Direction du tourisme - hébergements touristiques.

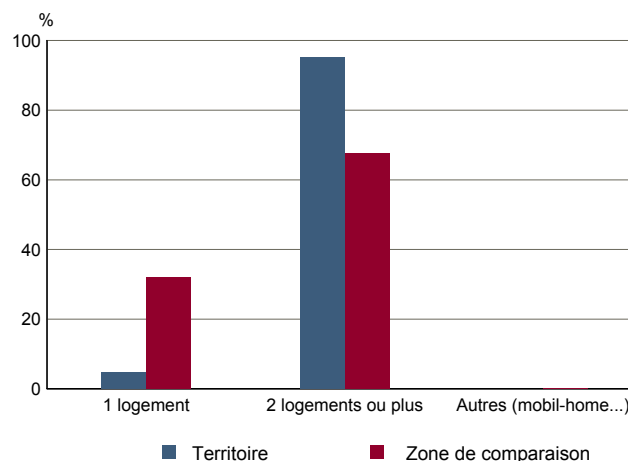
**TOU G2 - Répartition en 2008 des résidences secondaires selon le nombre de pièces**


Source : Insee, RP2008 exploitation principale.

**TOU T3 - Résidences secondaires en 2008 selon la période d'achèvement**

	Nombre	%
<b>Ensemble des logements</b>	<b>29 155</b>	<b>100,0</b>
dont résidences secondaires	1 150	3,9
Résidences secondaires construites avant 2006	1 145	100,0
Avant 1949	242	21,1
De 1949 à 1974	531	46,4
De 1975 à 1989	209	18,2
De 1990 à 2005	163	14,3

Source : Insee, RP2008 exploitation principale.

**TOU G3 - Répartition en 2008 des résidences secondaires selon le nombre de logements**


Source : Insee, RP2008 exploitation principale.