

## POP T1M - Population

	1968	1975	1982	1990	1999	2008
Population	4 259	4 177	3 898	3 629	3 347	2 987
Densité moyenne (hab/km <sup>2</sup> )	172,6	169,2	157,9	147,0	135,6	121,0

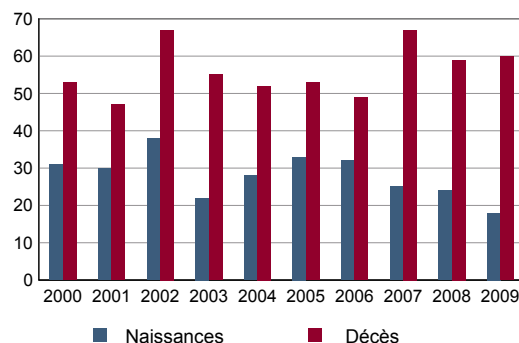
Sources : Insee, RP1968 à 1990 dénombremments - RP1999 et RP2008 exploitations principales.

## POP T2M - Indicateurs démographiques

	1968 à 1975	1975 à 1982	1982 à 1990	1990 à 1999	1999 à 2008
Variation annuelle moyenne de la population en %	-0,3	-1,0	-0,9	-0,9	-1,3
- due au solde naturel en %	+0,3	+0,4	-0,1	-0,4	-0,8
- due au solde apparent des entrées sorties en %	-0,6	-1,3	-0,8	-0,5	-0,4
Taux de natalité en ‰	16,4	18,3	14,8	11,5	9,7
Taux de mortalité en ‰	13,3	14,5	16,1	15,1	18,0

Sources : Insee, RP1968 à 1990 dénombremments - RP1999 et RP2008 exploitations principales - État civil.

## POP G1 - Naissances et décès



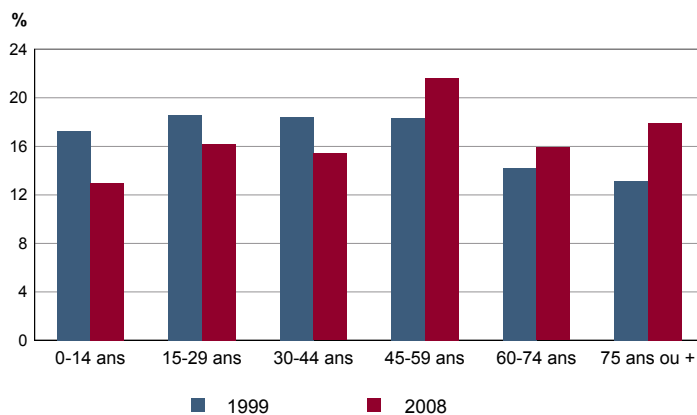
Source : Insee, État civil.

## POP T3 - Population par sexe et âge en 2008

	Hommes	%	Femmes	%
<b>Ensemble</b>	<b>1 345</b>	<b>100,0</b>	<b>1 642</b>	<b>100,0</b>
0 à 14 ans	189	14,1	198	12,1
15 à 29 ans	237	17,6	246	15,0
30 à 44 ans	234	17,4	227	13,8
45 à 59 ans	306	22,7	340	20,7
60 à 74 ans	218	16,2	257	15,6
75 à 89 ans	144	10,7	298	18,1
90 ans ou plus	18	1,3	76	4,6
0 à 19 ans	283	21,1	288	17,6
20 à 64 ans	787	58,5	822	50,1
65 ans ou plus	275	20,5	531	32,4

Source : Insee, RP2008 exploitation principale.

## POP G2 - Population par grande tranche d'âge



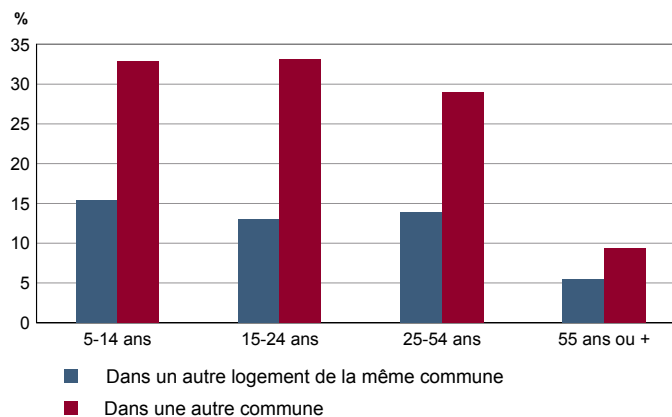
Sources : Insee, RP1999 et RP2008 exploitations principales.

## POP T4M - Lieu de résidence 5 ans auparavant

	2008	%
<b>Personnes de 5 ans ou plus habitant 5 ans auparavant</b>	<b>2 871</b>	<b>100,0</b>
Le même logement	1 958	68,2
Un autre logement de la même commune	297	10,3
Une autre commune du même département	293	10,2
Un autre département de la même région	127	4,4
Une autre région de France métropolitaine	171	6,0
Un Dom	2	0,1
Hors de France métropolitaine ou d'un Dom	22	0,8

Source : Insee, RP2008 exploitation principale.

## POP G3 - Part en 2008 des personnes qui résidaient dans un autre logement 5 ans auparavant selon l'âge



Source : Insee, RP2008 exploitation principale.

## POP T5 - Population de 15 ans ou plus selon la catégorie socioprofessionnelle

	2008	%	1999	%
<b>Ensemble</b>	<b>2 581</b>	<b>100,0</b>	<b>2 776</b>	<b>100,0</b>
Agriculteurs exploitants	20	0,8	4	0,1
Artisans, commerçants, chefs d'entreprise	79	3,1	124	4,5
Cadres et professions intellectuelles supérieures	67	2,6	84	3,0
Professions intermédiaires	256	9,9	236	8,5
Employés	406	15,7	464	16,7
Ouvriers	387	15,0	508	18,3
Retraités	971	37,6	804	29,0
Autres personnes sans activité professionnelle	396	15,3	552	19,9

Sources : Insee, RP1999 et RP2008 exploitations complémentaires.

## POP T6 - Population de 15 ans ou plus par sexe, âge et catégorie socioprofessionnelle en 2008

	Hommes	Femmes	Part en % de la population âgée de		
			15 à 24 ans	25 à 54 ans	55 ans ou +
<b>Ensemble</b>	<b>1 136</b>	<b>1 445</b>	<b>100,0</b>	<b>100,0</b>	<b>100,0</b>
Agriculteurs exploitants	20	0	0,0	1,9	0,0
Artisans, commerçants, chefs d'entreprise	51	27	1,1	3,4	3,3
Cadres et professions intellectuelles supérieures	47	20	0,0	3,0	2,9
Professions intermédiaires	110	145	6,1	20,5	1,9
Employés	82	324	19,2	29,4	3,3
Ouvriers	316	71	26,3	26,9	1,9
Retraités	369	602	0,0	0,8	78,9
Autres personnes sans activité professionnelle	141	255	47,4	14,1	7,8

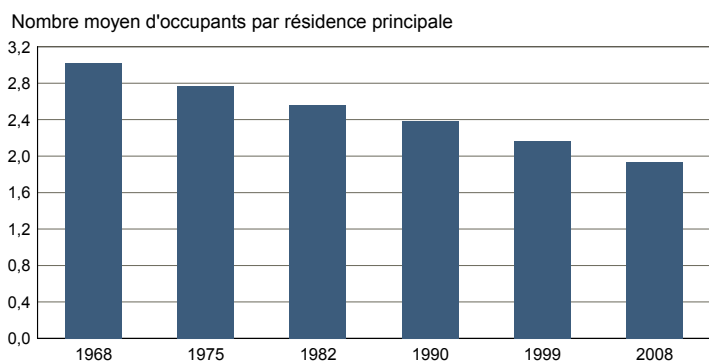
Source : Insee, RP2008 exploitation complémentaire.

FAM T1 - Ménages selon la structure familiale

	Nombre de ménages				Population des ménages	
	2008	%	1999	%	2008	1999
<b>Ensemble</b>	<b>1 346</b>	<b>100,0</b>	<b>1 448</b>	<b>100,0</b>	<b>2 591</b>	<b>3 136</b>
Ménages d'une personne	604	44,9	576	39,8	604	576
- hommes seuls	229	17,0	216	14,9	229	216
- femmes seules	374	27,8	360	24,9	374	360
Autres ménages sans famille	43	3,2	16	1,1	94	32
Ménages avec famille(s)	699	51,9	856	59,1	1 893	2 528
dont la famille principale est :						
- un couple sans enfant	340	25,2	340	23,5	695	688
- un couple avec enfant(s)	214	15,9	376	26,0	827	1 464
- une famille monoparentale	145	10,8	140	9,7	371	376

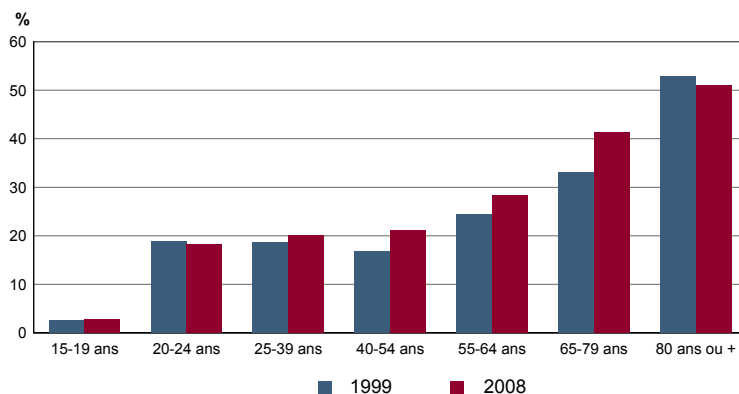
Sources : Insee, RP1999 et RP2008 exploitations complémentaires.

FAM G1M - Évolution de la taille des ménages



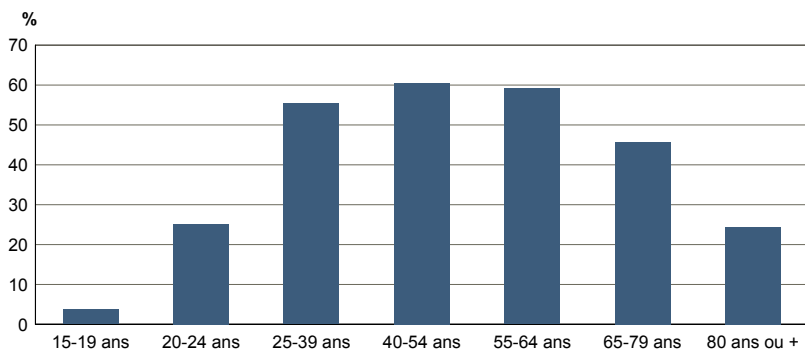
Sources : Insee, RP1968 à 1990 dénombremens - RP1999 et RP2008 exploitations principales.

FAM G2 - Personnes de 15 ans ou plus vivant seules selon l'âge - population des ménages



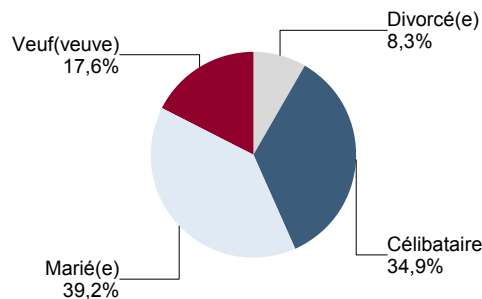
Sources : Insee, RP1999 et RP2008 exploitations principales.

FAM G3 - Personnes de 15 ans ou plus déclarant vivre en couple selon l'âge en 2008



Source : Insee, RP2008 exploitation principale.

FAM G4 - État matrimonial légal des personnes de 15 ans ou plus en 2008



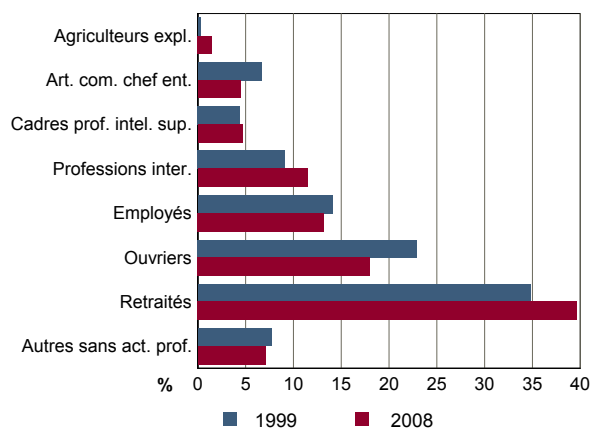
Source : Insee, RP2008 exploitation principale.

## FAM T2 - Ménages selon la catégorie socioprofessionnelle de la personne de référence en 2008

	Ménages	%	Population des ménages	%
<b>Ensemble</b>	<b>1 346</b>	<b>100,0</b>	<b>2 591</b>	<b>100,0</b>
Agriculteurs exploitants	20	1,5	28	1,1
Artisans, commerçants, chefs d'entreprise	60	4,4	106	4,1
Cadres et professions intellectuelles sup.	63	4,7	144	5,5
Professions intermédiaires	154	11,5	301	11,6
Employés	178	13,2	367	14,2
Ouvriers	242	18,0	636	24,6
Retraités	534	39,7	836	32,3
Autres pers. sans activité professionnelle	95	7,1	173	6,7

Source : Insee, RP2008 exploitation complémentaire.

## FAM G5 - Ménages selon la catégorie socio-professionnelle de la personne de référence



Sources : Insee, RP1999 et RP2008 exploitations complémentaires.

## FAM T3 - Composition des familles

	2008	%	1999	%
<b>Ensemble</b>	<b>703</b>	<b>100,0</b>	<b>860</b>	<b>100,0</b>
Couples avec enfant(s)	214	30,5	380	44,2
Familles monoparentales :	145	20,6	140	16,3
hommes seuls avec enfant(s)	8	1,1	32	3,7
femmes seules avec enfant(s)	137	19,5	108	12,6
Couples sans enfant	344	48,9	340	39,5

Sources : Insee, RP1999 et RP2008 exploitations complémentaires.

## FAM T4 - Familles selon le nombre d'enfants âgés de moins de 25 ans

	2008	%	1999	%
<b>Ensemble</b>	<b>703</b>	<b>100,0</b>	<b>860</b>	<b>100,0</b>
Aucun enfant	391	55,6	404	47,0
1 enfant	148	21,1	200	23,3
2 enfants	107	15,3	176	20,5
3 enfants	41	5,9	60	7,0
4 enfants ou plus	15	2,1	20	2,3

Sources : Insee, RP1999 et RP2008 exploitations complémentaires.

**EMP T1 - Population de 15 à 64 ans par type d'activité**

	2008	1999
<b>Ensemble</b>	<b>1 794</b>	<b>1 988</b>
Actifs en %	68,5	70,1
dont :		
actifs ayant un emploi en %	61,9	60,5
chômeurs en %	6,6	9,5
Inactifs en %	31,5	29,9
élèves, étudiants et stagiaires non rémunérés en %	8,4	10,1
retraités ou préretraités en %	10,8	7,5
autres inactifs en %	12,2	12,3

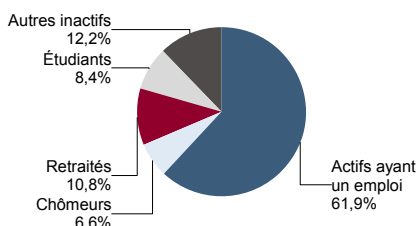
En 1999, les militaires du contingent formaient une catégorie d'actifs à part.

Sources : Insee, RP1999 et RP2008 exploitations principales.

**EMP T2 - Activité et emploi de la population de 15 à 64 ans par sexe et âge en 2008**

	Population	Actifs	Taux d'activité en %	Actifs ayant un emploi	Taux d'emploi en %
<b>Ensemble</b>	<b>1 794</b>	<b>1 229</b>	<b>68,5</b>	<b>1 110</b>	<b>61,9</b>
15 à 24 ans	330	161	48,9	132	40,1
25 à 54 ans	1 040	898	86,4	816	78,5
55 à 64 ans	424	169	39,9	161	38,1
<b>Hommes</b>	<b>881</b>	<b>633</b>	<b>71,8</b>	<b>581</b>	<b>65,9</b>
15 à 24 ans	169	89	52,5	74	43,9
25 à 54 ans	497	456	91,8	422	84,9
55 à 64 ans	216	88	40,8	85	39,4
<b>Femmes</b>	<b>912</b>	<b>596</b>	<b>65,3</b>	<b>529</b>	<b>58,0</b>
15 à 24 ans	161	73	45,2	58	36,1
25 à 54 ans	543	442	81,4	394	72,6
55 à 64 ans	208	81	39,1	77	36,7

Source : Insee, RP2008 exploitation principale.

**EMP G1 - Population de 15 à 64 ans par type d'activité en 2008**


Source : Insee, RP2008 exploitation principale.

**EMP T3 - Population active de 15 à 64 ans selon la catégorie socioprofessionnelle**

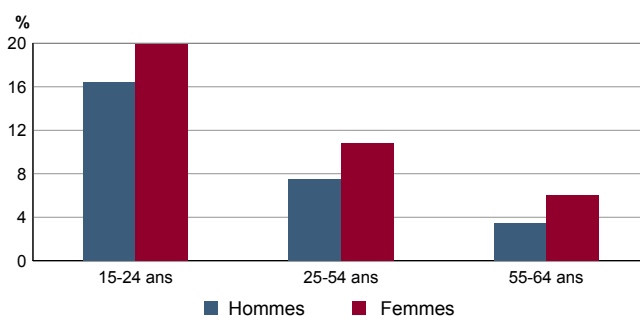
	2008	dont actifs ayant un emploi	1999	dont actifs ayant un emploi
<b>Ensemble</b>	<b>1 225</b>	<b>1 120</b>	<b>1 448</b>	<b>1 252</b>
dont :				
Agriculteurs exploitants	20	20	4	4
Artisans, commerçants, chefs d'entreprise	75	75	124	104
Cadres et professions intellectuelles sup.	67	67	84	84
Professions intermédiaires	256	252	236	236
Employés	402	367	464	428
Ouvriers	387	339	508	396

Sources : Insee, RP1999 et RP2008 exploitations complémentaires.

**EMP T4 - Chômage (au sens du recensement) des 15-64 ans**

	2008	1999
<b>Nombre de chômeurs</b>	<b>119</b>	<b>188</b>
Taux de chômage en %	9,7	13,5
Taux de chômage des hommes en %	8,2	11,4
Taux de chômage des femmes en %	11,3	16,0
Part des femmes parmi les chômeurs en %	56,4	53,7

Sources : Insee, RP1999 et RP2008 exploitations principales.

**EMP G2 - Taux de chômage (au sens du recensement) des 15-64 ans par sexe et âge en 2008**


Source : Insee, RP2008 exploitation principale.

**EMP T5 - Emploi et activité**

	2008	1999
Nombre d'emplois dans la zone	1 700	1 550
Actifs ayant un emploi résidant dans la zone	1 114	1 207
Indicateur de concentration d'emploi	152,6	128,4
Taux d'activité parmi les 15 ans ou plus en %	47,5	50,5

L'indicateur de concentration d'emploi est égal au nombre d'emplois dans la zone pour 100 actifs ayant un emploi résidant dans la zone.

Sources : Insee, RP1999 et RP2008 exploitations principales lieu de résidence et lieu de travail.

**EMP T6 - Emplois selon le statut professionnel**

	2008	%	1999	%
<b>Ensemble</b>	<b>1 700</b>	<b>100,0</b>	<b>1 550</b>	<b>100,0</b>
<b>Salariés</b>	<b>1 490</b>	<b>87,6</b>	<b>1 310</b>	<b>84,5</b>
dont femmes	936	55,0	749	48,3
dont temps partiel	387	22,8	377	24,3
<b>Non salariés</b>	<b>210</b>	<b>12,4</b>	<b>240</b>	<b>15,5</b>
dont femmes	68	4,0	76	4,9
dont temps partiel	27	1,6	12	0,8

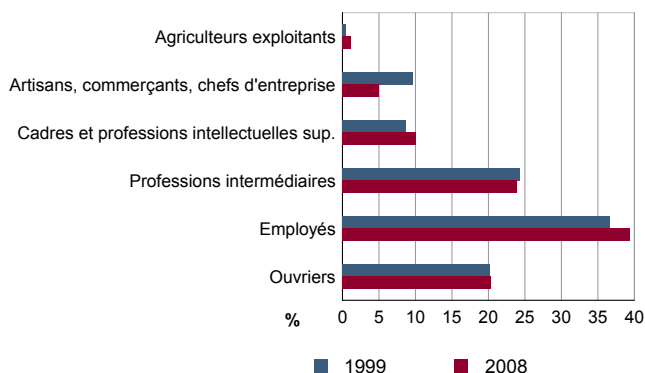
Sources : Insee, RP1999 et RP2008 exploitations principales lieu de travail.

## EMP T7 - Emplois par catégorie socioprofessionnelle en 2008

	Nombre	%
<b>Ensemble</b>	<b>1 652</b>	<b>100,0</b>
Agriculteurs exploitants	20	1,2
Artisans, commerçants, chefs d'entreprise	84	5,1
Cadres et professions intellectuelles sup.	166	10,1
Professions intermédiaires	395	23,9
Employés	651	39,4
Ouvriers	337	20,4

Source : Insee, RP2008 exploitation complémentaire lieu de travail.

## EMP G3 - Emplois par catégorie socioprofessionnelle



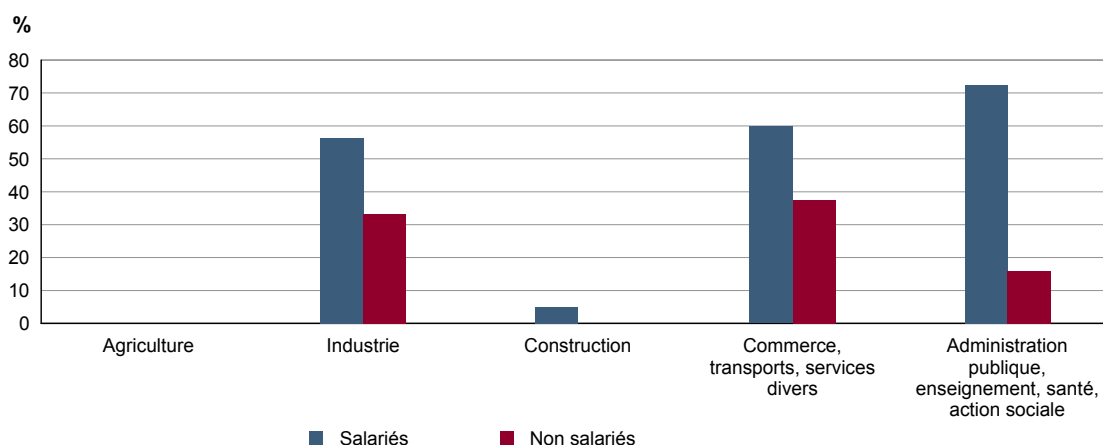
Sources : Insee, RP1999 et RP2008 exploitations complémentaires lieu de travail.

## EMP T8 - Emplois selon le secteur d'activité

	2008				1999	
	Nombre	%	dont femmes en %	dont salariés en %	Nombre	%
<b>Ensemble</b>	<b>1 652</b>	<b>100,0</b>	<b>60,1</b>	<b>90,8</b>	<b>1 590</b>	<b>100,0</b>
Agriculture	20	1,2	0,0	19,4	12	0,8
Industrie	97	5,9	53,7	87,7	209	13,1
Construction	94	5,7	4,2	87,3	93	5,8
Commerce, transports, services divers	575	34,8	56,3	84,7	559	35,2
Administration publique, enseignement, santé, action sociale	866	52,5	70,7	97,1	717	45,1

Sources : Insee, RP1999 et RP2008 exploitations complémentaires lieu de travail.

## EMP G4 - Taux de féminisation des emplois par statut et secteur d'activité en 2008



Source : Insee, RP2008 exploitation complémentaire lieu de travail.

**ACT T1 - Population de 15 ans ou plus ayant un emploi selon le statut en 2008**

	Nombre	%	dont % temps partiel	dont % femmes
<b>Ensemble</b>	<b>1 114</b>	<b>100,0</b>	<b>18,4</b>	<b>47,6</b>
Salariés	969	86,9	19,8	50,7
Non salariés	146	13,1	8,8	27,5

Source : Insee, RP2008 exploitation principale.

**ACT T2 - Statut et condition d'emploi des 15 ans ou plus selon le sexe en 2008**

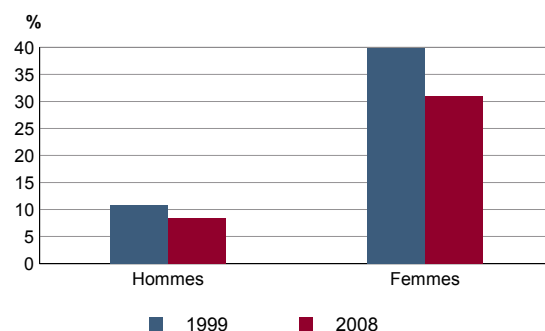
	Hommes	%	Femmes	%
<b>Ensemble</b>	<b>584</b>	<b>100,0</b>	<b>531</b>	<b>100,0</b>
<b>Salariés</b>	478	81,9	491	92,4
Titulaires de la fonction publique et contrats à durée indéterminée	405	69,4	385	72,5
Contrats à durée déterminée	37	6,4	78	14,6
Intérim	17	2,8	6	1,1
Emplois aidés	3	0,5	10	1,8
Apprentissage - stage	16	2,8	13	2,4
<b>Non salariés</b>	106	18,1	40	7,6
Indépendants	48	8,2	18	3,3
Employeurs	57	9,7	18	3,3
Aides familiaux	1	0,2	5	0,9

Source : Insee, RP2008 exploitation principale.

**ACT T3 - Salariés de 15 à 64 ans par sexe, âge et temps partiel en 2008**

	Hommes	dont % temps partiel	Femmes	dont % temps partiel
<b>Ensemble</b>	<b>476</b>	<b>8,2</b>	<b>490</b>	<b>31,1</b>
15 à 24 ans	72	17,4	56	42,0
25 à 54 ans	352	5,6	367	28,3
55 à 64 ans	52	13,3	67	37,3

Source : Insee, RP2008 exploitation principale.

**ACT G1 - Part des salariés de 15 ans ou plus à temps partiel par sexe**


Sources : Insee, RP1999 et RP2008 exploitations principales.

**ACT T4 - Lieu de travail des actifs de 15 ans ou plus ayant un emploi qui résident dans la zone**

	2008	%	1999	%
<b>Ensemble</b>	<b>1 114</b>	<b>100,0</b>	<b>1 207</b>	<b>100,0</b>
Travaillent :				
dans la commune de résidence	662	59,4	739	61,2
dans une commune autre que la commune de résidence	453	40,6	468	38,8
située dans le département de résidence	328	29,4	368	30,5
située dans un autre département de la région de résidence	102	9,1	73	6,0
située dans une autre région en France métropolitaine	20	1,7	20	1,7
située dans une autre région hors de France métropolitaine (Dom, Com, étranger)	4	0,4	7	0,6

Sources : Insee, RP1999 et RP2008 exploitations principales.

## DEFM T1 - Catégories de demandeurs d'emploi inscrits en fin de mois selon le sexe et l'âge

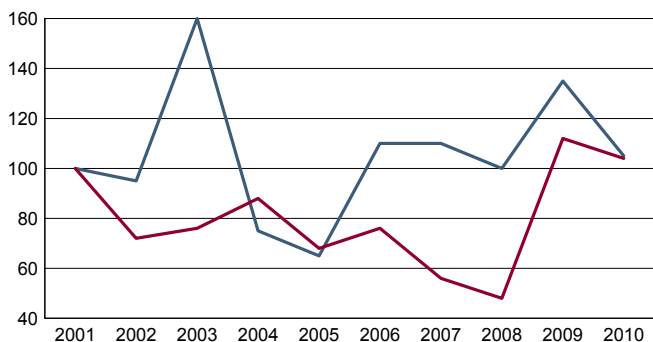
	Demandeurs de catégorie ABC					Demandeurs de catégorie A				
	Au 31 décembre 2010				Evolution 2009-2010 en %			Au 31 décembre 2010		
	Ensemble	%	Hommes	Femmes	Ensemble	Hommes	Femmes	Ensemble	Hommes	Femmes
<b>Ensemble</b>	<b>179</b>	<b>100,0</b>	<b>84</b>	<b>95</b>	<b>-6,8</b>	<b>-18,4</b>	<b>6,7</b>	<b>121</b>	<b>54</b>	<b>67</b>
15 à 24 ans	32	17,9	13	19	-8,6	-40,9	46,2	21	7	14
25 à 49 ans	112	62,6	58	54	-5,9	-14,7	5,9	74	36	38
50 ans ou plus	35	19,6	13	22	-7,9	0,0	-12,0	26	11	15
Chômeurs de longue durée	84	100,0	43	41	21,7	10,3	36,7	///	///	///
15 à 24 ans	7	8,3	c	c	0,0	c	c	///	///	///
25 à 49 ans	56	66,7	34	22	24,4	30,8	15,8	///	///	///
50 ans ou plus	21	25,0	c	c	23,5	c	c	///	///	///

/// : information(s) non disponible(s) pour ce niveau géographique

Champ : demandeurs d'emploi inscrits à Pôle emploi, tenus de faire des actes positifs de recherche d'emploi.

Source : Pôle emploi, Dares, Statistiques du marché du travail.

## DEFM G1 - Evolution des DEFM de catégorie A selon l'âge



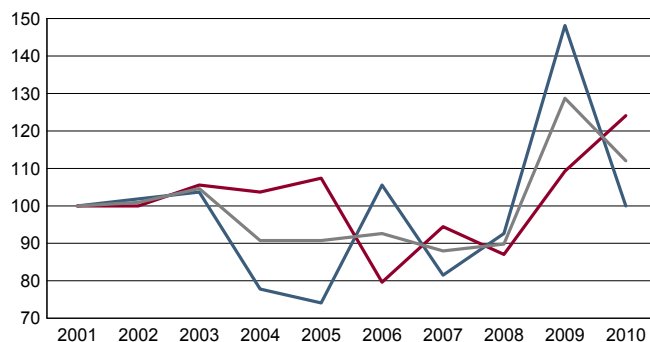
Indice base 100 en 2001

— moins de 25 ans — 50 ans ou plus

Champ : demandeurs d'emploi inscrits à Pôle emploi, tenus de faire des actes positifs de recherche d'emploi, sans emploi.

Source : Pôle emploi, Dares, Statistiques du marché du travail.

## DEFM G2 - Evolution des DEFM de catégorie A selon le sexe



Indice base 100 en 2001

— Hommes — Femmes — Ensemble

Champ : demandeurs d'emploi inscrits à Pôle emploi, tenus de faire des actes positifs de recherche d'emploi, sans emploi.

Source : Pôle emploi, Dares, Statistiques du marché du travail.

## DEFM T2 - Motif d'inscription des demandeurs d'emploi

	Demandeurs de catégorie ABC					Demandeurs de catégorie A		
	Au 31 décembre 2010			Evol 2009-2010 en %		Au 31 décembre 2010		
	Ensemble	%	dont femmes	Ensemble	Femmes	Ensemble	%	dont femmes
<b>Ensemble</b>	<b>179</b>	<b>100,0</b>	<b>95</b>	<b>-6,8</b>	<b>6,7</b>	<b>121</b>	<b>100,0</b>	<b>67</b>
dont : licenciement	31	17,3	17	-3,1	21,4	23	19,0	11
démission	5	2,8	5	0,0	0,0	5	4,1	5
fin de contrat à durée limitée	53	29,6	24	-26,4	-27,3	29	24,0	13
première entrée	7	3,9	c	-22,2	c	5	4,1	5

Champ : demandeurs d'emploi inscrits à Pôle emploi, tenus de faire des actes positifs de recherche d'emploi.

Source : Pôle emploi, Dares, Statistiques du marché du travail.

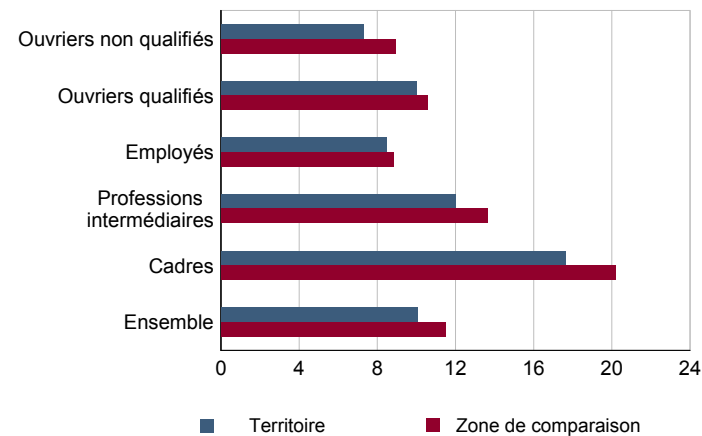


**SAL T1 - Salaire net horaire moyen (en euros) selon la catégorie socioprofessionnelle en 2009**

	Ensemble	Temps complet	Temps non complet	Temps complet	
				Femmes	Hommes
<b>Ensemble</b>	<b>10,0</b>	<b>10,0</b>	<b>10,0</b>	<b>9,1</b>	<b>10,7</b>
Cadres	18,4	17,6	22,1	14,8	19,6
Professions intermédiaires	12,0	12,0	11,9	11,4	12,7
Employés	8,4	8,5	8,1	7,9	10,0
Ouvriers qualifiés	10,0	10,0	9,4	8,7	10,0
Ouvriers non qualifiés	7,4	7,3	8,6	6,2	7,6

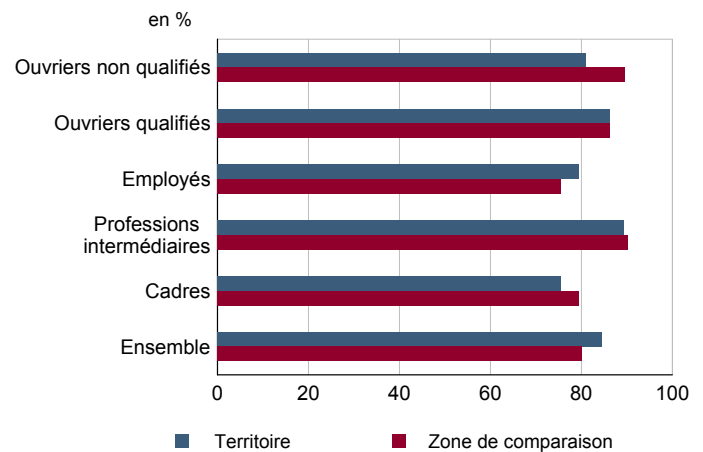
Champ : tableaux standards, poste principal non annexe.

Source : Insee, DADS - Fichier Salariés au lieu de résidence.

**SAL G1 - Salaire net horaire moyen (en euros) des salariés à temps complet selon la CS en 2009**


Champ : tableaux standards, poste principal non annexe

Source : Insee, DADS - Fichier Salariés au lieu de résidence.

**SAL G2 - Rapport du salaire net horaire moyen femmes / hommes à temps complet selon la CS en 2009**


Champ : tableaux standards, poste principal non annexe.

Source : Insee, DADS - Fichier Salariés au lieu de résidence.

**SAL T2 - Salaire net horaire moyen (en euros) selon l'âge en 2009**

	Temps complet		Temps non complet	
	Femmes	Hommes	Femmes	Hommes
18 - 25 ans	7,8	8,4	7,7	7,8
26 - 49 ans	9,0	10,2	9,5	11,3
50 ans ou plus	9,4	12,6	8,4	15,7

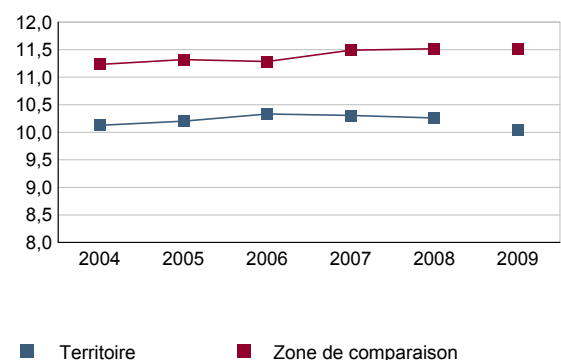
Note : les moins de 18 ans et les non déclarés sont exclus.

Champ : tableaux standards, poste principal non annexe.

Source : Insee, DADS - Fichier Salariés au lieu de résidence.

**SAL G3 - Évolution du salaire horaire moyen des salariés à temps complet**

En euros de 2009



Note : le champ a été étendu en 2009 à la fonction publique d'État.

Champ : tableaux standards, poste principal non annexe.

Source : Insee, DADS - Fichier Salariés au lieu de résidence.

**Impôts et revenus des foyers fiscaux**
**REV T1 - Impôts sur le revenu des foyers fiscaux**

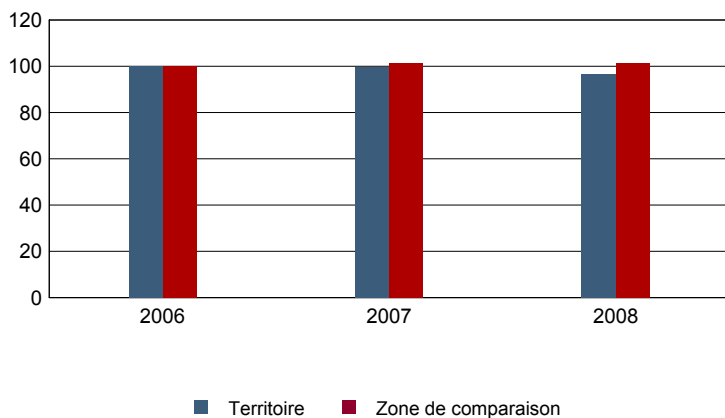
	2008	Evolution 2006-2008 (1) en %
<b>Ensemble des foyers fiscaux</b>	<b>1 899</b>	<b>-1,2</b>
Revenu net déclaré (K Euros)	31 533	-4,6
Revenu net déclaré moyen (Euros)	16 605	-3,5
Impôt moyen (Euros)	494	-16,5
<b>Foyers fiscaux imposables</b>	<b>728</b>	<b>-9,9</b>
Proportion	38,3 (%)	-3,7 points
Revenu net déclaré (K Euros)	20 825	-9,4
Revenu net déclaré moyen (Euros)	28 606	0,5
<b>Foyers fiscaux non imposables</b>	<b>1 171</b>	<b>5,1</b>
Proportion	61,7 (%)	3,7 points
Revenu net déclaré (en K Euros)	10 708	6,2
Revenu net déclaré moyen (Euros)	9 144	1,0

(1) : les valeurs des années antérieures à 2008 sont exprimées en euros constants de 2008.

Source : DGFIP, Impôt sur le revenu des personnes physiques.

**REV G1 - Evolution du revenu net déclaré moyen - Ensemble des foyers fiscaux**

Indices base 100 en 2006 - Euros de 2008 (1)



(1) : les valeurs des années antérieures à 2008 sont exprimées en euros constants de 2008.

Source : DGFIP, Impôt sur le revenu des personnes physiques.

Revenus fiscaux des ménages

REV T2 - Ménages fiscaux

	2009
Nombre de ménages fiscaux	1 357
Nombre de personnes dans les ménages fiscaux	2 657,5
Part des ménages fiscaux imposés en %	47,8

Source : Insee, Revenus fiscaux localisés des ménages.

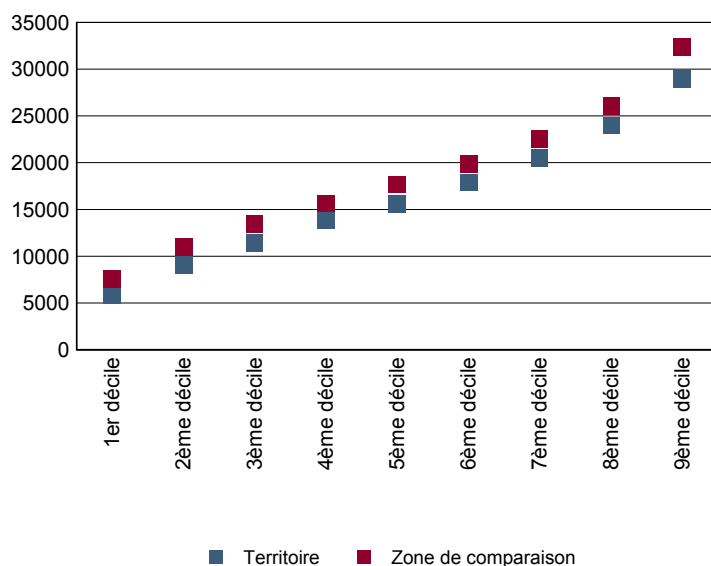
REV T3 - Ménages : distribution des revenus déclarés en euros par unité de consommation

	2009
<b>Médiane</b>	15 611
Rapport interdécile (sans unité) (1)	4,97
Limite du 1er quartile	10 150
Limite du 2ème quartile (médiane)	15 611
Limite du 3ème quartile	22 250
Limite du 1er décile	5 835
Limite du 2ème décile	9 031
Limite du 3ème décile	11 416
Limite du 4ème décile	13 783
Limite du 5ème décile (médiane)	15 611
Limite du 6ème décile	17 892
Limite du 7ème décile	20 488
Limite du 8ème décile	23 966
Limite du 9ème décile	28 989

(1) : le rapport interdécile (9ème décile/1er décile) établit le rapport entre les revenus les plus élevés et les revenus les plus faibles, en ôtant de chaque côté les 10% de personnes aux revenus par unité de consommation les plus extrêmes.

Source : Insee, Revenus fiscaux localisés des ménages.

REV G2 - Ménages : distribution des revenus déclarés en euros par unité de consommation en 2009



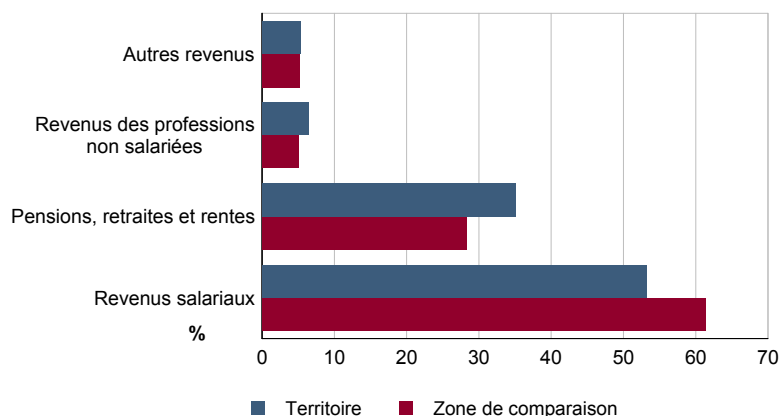
Source : Insee, Revenus fiscaux localisés des ménages.

REV T4 - Ménages : structure des revenus déclarés

	2009
	Part en %
Revenus salariaux	53,2
Pensions, retraites et rentes	35,0
Revenus des professions non salariées	6,5
Autres revenus	5,3

Source : Insee, Revenus fiscaux localisés des ménages.

REV G3 - Ménages : structure des revenus déclarés en 2009



Source : Insee, Revenus fiscaux localisés des ménages.

## LOG T1M - Évolution du nombre de logements par catégorie

	1968	1975	1982	1990	1999	2008
<b>Ensemble</b>	<b>1 594</b>	<b>1 655</b>	<b>1 669</b>	<b>1 758</b>	<b>1 799</b>	<b>1 711</b>
Résidences principales	1 356	1 435	1 455	1 436	1 448	1 351
Résidences secondaires et logements occasionnels	87	82	85	122	127	103
Logements vacants	151	138	129	200	224	257

Sources : Insee, RP1968 à 1990 dénombrements - RP1999 et RP2008 exploitations principales.

## LOG T2 - Catégories et types de logements

	2008	%	1999	%
<b>Ensemble</b>	<b>1 711</b>	<b>100,0</b>	<b>1 799</b>	<b>100,0</b>
Résidences principales	1 351	79,0	1 448	80,5
Résidences secondaires et logements occasionnels	103	6,0	127	7,1
Logements vacants	257	15,0	224	12,5
Maisons	636	37,2	637	35,4
Appartements	1 072	62,6	1 095	60,9

Sources : Insee, RP1999 et RP2008 exploitations principales.

## LOG T3 - Résidences principales selon le nombre de pièces

	2008	%	1999	%
<b>Ensemble</b>	<b>1 351</b>	<b>100,0</b>	<b>1 448</b>	<b>100,0</b>
1 pièce	45	3,4	52	3,6
2 pièces	159	11,7	196	13,5
3 pièces	303	22,4	302	20,9
4 pièces	361	26,7	439	30,3
5 pièces ou plus	483	35,7	459	31,7

Sources : Insee, RP1999 et RP2008 exploitations principales.

## LOG T4 - Nombre moyen de pièces des résidences principales

	2008	1999
Nombre moyen de pièces par résidence principale	4,1	4,0
- maison	5,1	4,9
- appartement	3,4	3,4

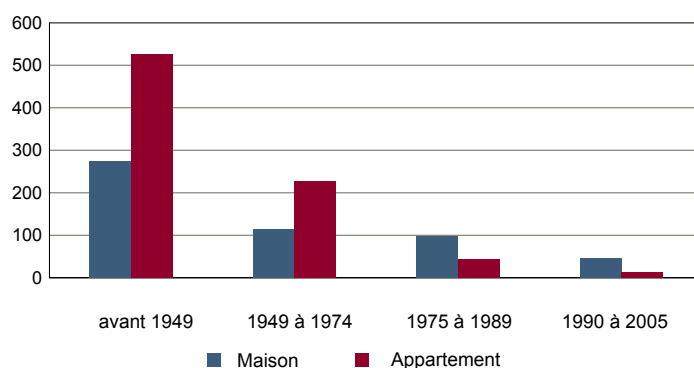
Sources : Insee, RP1999 et RP2008 exploitations principales.

## LOG T5 - Résidences principales en 2008 selon la période d'achèvement

	Nombre	%
<b>Résidences principales construites avant 2006</b>	<b>1 342</b>	<b>100,0</b>
Avant 1949	800	59,6
De 1949 à 1974	342	25,5
De 1975 à 1989	140	10,4
De 1990 à 2005	59	4,4

Source : Insee, RP2008 exploitation principale.

## LOG G1 - Résidences principales en 2008 selon le type de logement et la période d'achèvement



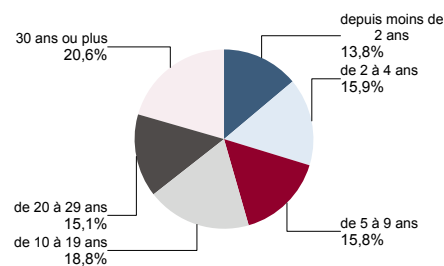
Résidences principales construites avant 2006.

Source : Insee, RP2008 exploitation principale.

**LOG T6 - Ancienneté d'emménagement dans la résidence principale en 2008**
**LOG G2 - Ancienneté d'emménagement des ménages en 2008**

	Nombre de ménages	Part des ménages en %	Population des ménages	Nombre moyen de pièces par logement	
				logement	personne
<b>Ensemble</b>	<b>1 351</b>	<b>100,0</b>	<b>2 612</b>	<b>4,1</b>	<b>2,1</b>
Depuis moins de 2 ans	186	13,8	354	3,4	1,8
De 2 à 4 ans	215	15,9	448	3,7	1,8
De 5 à 9 ans	213	15,8	442	3,7	1,8
10 ans ou plus	736	54,5	1 368	4,5	2,4

Source : Insee, RP2008 exploitation principale.



Source : Insee, RP2008 exploitation principale.

**LOG T7 - Résidences principales selon le statut d'occupation**

	2008		Ancienneté moyenne d'emménagement en année(s)	1999	
	Nombre	%		Nombre	%
<b>Ensemble</b>	<b>1 351</b>	<b>100,0</b>	<b>17</b>	<b>1 448</b>	<b>100,0</b>
Propriétaire	627	46,4	24	611	42,2
Locataire	683	50,5	10	773	53,4
dont d'un logement HLM loué vide	302	22,3	14	305	21,1
Logé gratuitement	41	3,1	12	64	4,4

Sources : Insee, RP1999 et RP2008 exploitations principales.

**LOG T8M - Confort des résidences principales**

	2008	%	1999	%
<b>Ensemble</b>	<b>1 351</b>	<b>100,0</b>	<b>1 448</b>	<b>100,0</b>
Salle de bain avec baignoire ou douche	1 325	98,1	1 409	97,3
Chauffage central collectif	413	30,5	419	28,9
Chauffage central individuel	538	39,8	448	30,9
Chauffage individuel "tout électrique"	239	17,7	304	21,0

Sources : Insee, RP1999 et RP2008 exploitations principales.

**LOG T9 - Équipement automobile des ménages**

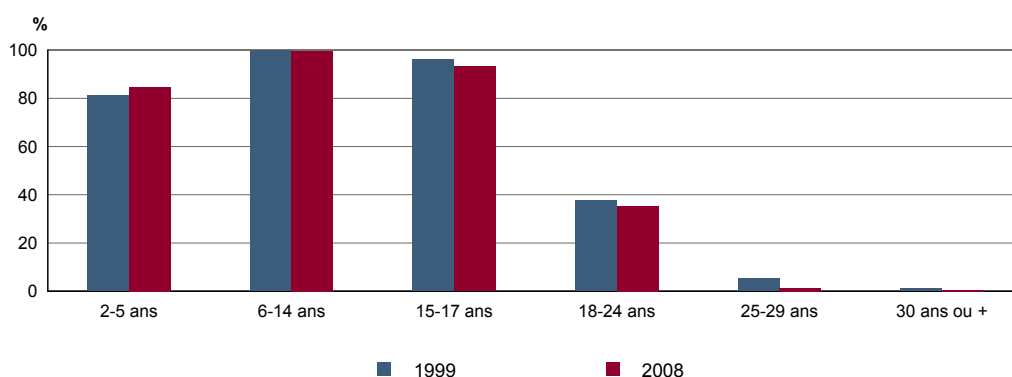
	2008	%	1999	%
<b>Ensemble</b>	<b>1 351</b>	<b>100,0</b>	<b>1 448</b>	<b>100,0</b>
Au moins un emplacement réservé au stationnement	545	40,4	510	35,2
Au moins une voiture	1 057	78,2	1 109	76,6
- 1 voiture	726	53,7	813	56,1
- 2 voitures ou plus	330	24,5	296	20,4

Sources : Insee, RP1999 et RP2008 exploitations principales.

**FOR T1 - Scolarisation selon l'âge et le sexe en 2008**

	Ensemble	Population scolarisée	Part de la population scolarisée en %		
			Ensemble	Hommes	Femmes
2 à 5 ans	100	84	84,6	88,0	80,4
6 à 14 ans	244	243	99,6	100,0	99,3
15 à 17 ans	128	119	93,2	91,2	95,3
18 à 24 ans	201	71	35,4	32,3	38,5
25 à 29 ans	154	2	1,3	2,9	0,0
30 ans ou plus	2 117	11	0,5	0,7	0,3

Source : Insee, RP2008 exploitation principale.

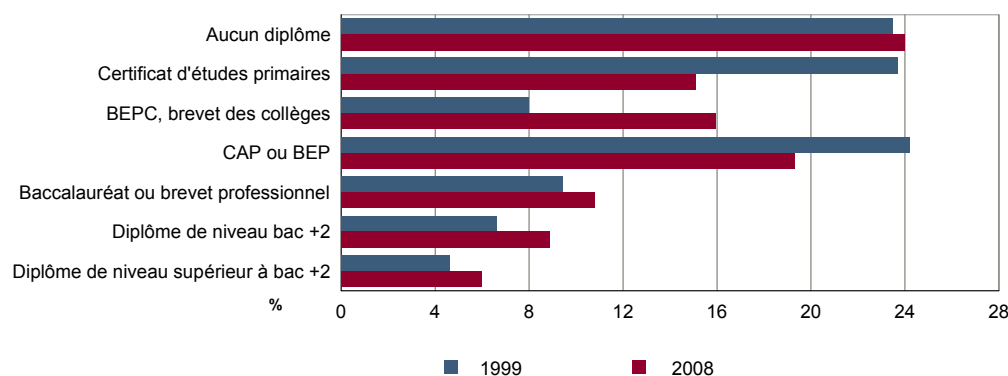
**FOR G1 - Taux de scolarisation selon l'âge**


Sources : Insee, RP1999 et RP2008 exploitations principales.

**FOR T2 - Diplôme le plus élevé de la population non scolarisée de 15 ans ou plus selon le sexe en 2008**

	Ensemble	Hommes	Femmes
<b>Population non scolarisée de 15 ans ou plus</b>	<b>2 396</b>	<b>1 054</b>	<b>1 342</b>
Part des titulaires en % :			
- d'aucun diplôme	24,0	25,1	23,2
- du certificat d'études primaires	15,1	12,9	16,9
- du BEPC, brevet des collèges	15,9	10,7	20,0
- d'un CAP ou d'un BEP	19,3	24,6	15,2
- d'un baccalauréat ou d'un brevet professionnel	10,8	12,1	9,7
- d'un diplôme de niveau bac + 2	8,9	7,4	10,0
- d'un diplôme de niveau supérieur à bac + 2	6,0	7,2	5,0

Source : Insee, RP2008 exploitation principale.

**FOR G2 - Diplôme le plus élevé de la population non scolarisée de 15 ans ou plus**


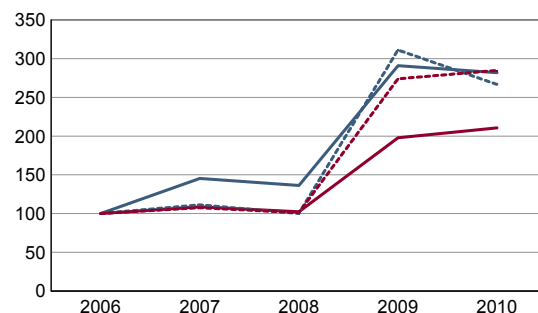
Sources : Insee, RP1999 et RP2008 exploitations principales.

**DEN T1 - Créations d'entreprises par secteur d'activité en 2010**

	Ensemble	%	Taux de création
<b>Ensemble</b>	<b>31</b>	<b>100,0</b>	<b>15,8</b>
Industrie	3	9,7	14,3
Construction	2	6,5	14,3
Commerce, transports, services divers	25	80,6	18,4
dont commerce et réparation auto.	6	19,4	10,5
Administration publique, enseignement, santé, action sociale	1	3,2	4,0

Champ : activités marchandes hors agriculture.

Source : Insee, REE (Sirène).

**DEN G1 - Évolution des créations d'entreprises**


indice base 100 en 2006

— Territoire : ensemble  
- - - Territoire : entreprises individuelles  
— Zone de comparaison : ensemble  
- - - Zone de comparaison : entreprises individuelles

Note de lecture : application du régime de l'auto-entrepreneur à partir du 1er janvier 2009.

Champ : activités marchandes hors agriculture.

Source : Insee, REE (Sirène).

**DEN T2 - Créations d'entreprises individuelles par secteur d'activité en 2010**

	Entreprises individuelles créées	dont auto-entrepreneurs	Part en % dans l'ensemble des créations	
			des entreprises individuelles	des auto-entrepreneurs
<b>Ensemble</b>	<b>24</b>	<b>19</b>	<b>77,4</b>	<b>61,3</b>
Industrie	2	c	66,7	c
Construction	2	c	100,0	c
Commerce, transports, services divers	19	15	76,0	60,0
dont commerce, réparation auto.	5	4	83,3	66,7
Administration publique, enseignement, santé, action sociale	1	c	100,0	c

Champ : activités marchandes hors agriculture.

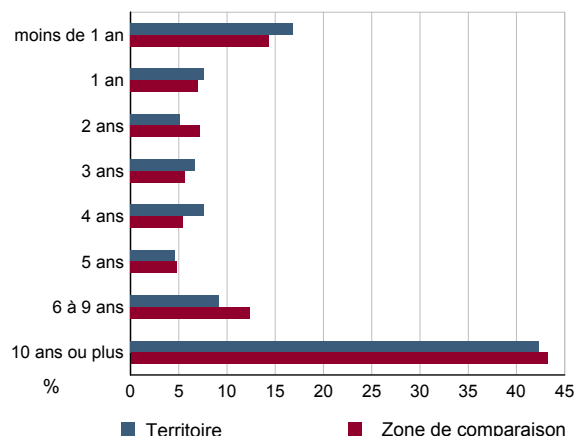
Source : Insee, REE (Sirène).

**DEN T3 - Nombre d'entreprises par secteur d'activité au 1er janvier 2010**

	Nombre	%
<b>Ensemble</b>	<b>196</b>	<b>100,0</b>
Industrie	21	10,7
Construction	14	7,1
Commerce, transports, services divers	136	69,4
dont commerce et réparation auto.	57	29,1
Administration publique, enseignement, santé, action sociale	25	12,8

Champ : activités marchandes hors agriculture.

Source : Insee, REE (Sirène).

**DEN G2 - Âge des entreprises au 1er janvier 2010**


Champ : activités marchandes hors agriculture.

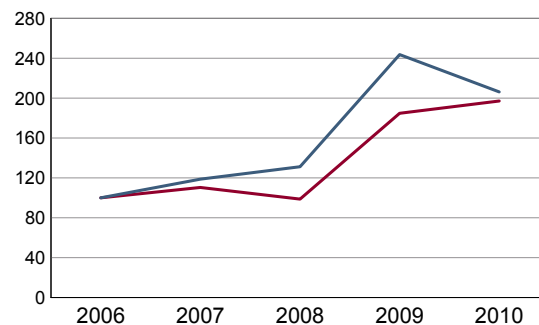
Source : Insee, REE (Sirène).

**DEN T4 - Créations d'établissements par secteur d'activité en 2010**

	Ensemble	%	Taux de création
<b>Ensemble</b>	<b>33</b>	<b>100,0</b>	<b>13,6</b>
Industrie	3	9,1	12,5
Construction	2	6,1	13,3
Commerce, transports, services divers	25	75,8	14,4
dont commerce et réparation auto.	7	21,2	10,0
Administration publique, enseignement, santé, action sociale	3	9,1	10,3

Champ : activités marchandes hors agriculture.

Source : Insee, REE (Sirène)

**DEN G3 - Évolution des créations d'établissements**


indice base 100 en 2006

— Territoire  
— Zone de comparaison

Note de lecture : application du régime de l'auto-entrepreneur à partir du 1er janvier 2009.

Champ : activités marchandes hors agriculture.

Source : Insee, REE (Sirène).

**DEN T5 - Nombre d'établissements par secteur d'activité au 1er janvier 2010**

	Nombre	%
<b>Ensemble</b>	<b>242</b>	<b>100,0</b>
Industrie	24	9,9
Construction	15	6,2
Commerce, transports, services divers	174	71,9
dont commerce et réparation auto.	70	28,9
Administration publique, enseignement, santé, action sociale	29	12,0

Champ : activités marchandes hors agriculture.

Source : Insee, REE (Sirène).



**CEN T1 - Établissements actifs par secteur d'activité au 31 décembre 2009**

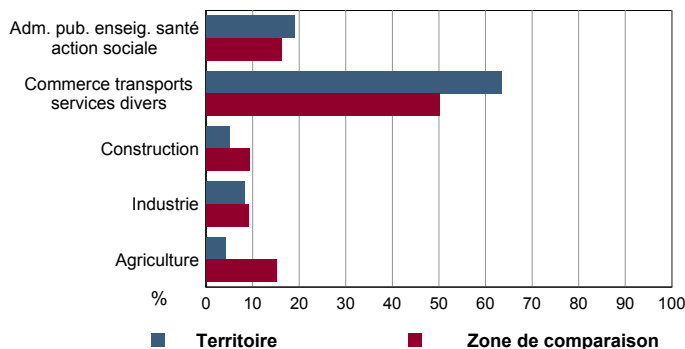
	Total	%	0 salarié	1 à 9 salarié(s)	10 à 19 salariés	20 à 49 salariés	50 salariés ou plus
<b>Ensemble</b>	<b>304</b>	<b>100,0</b>	<b>178</b>	<b>100</b>	<b>9</b>	<b>12</b>	<b>5</b>
Agriculture, sylviculture et pêche	13	4,3	13	0	0	0	0
Industrie	25	8,2	8	16	1	0	0
Construction	15	4,9	7	7	0	0	1
Commerce, transports et services divers	193	63,5	119	65	3	6	0
dont commerce, réparation auto	72	23,7	44	25	0	3	0
Administration publique, enseignement, santé, action sociale	58	19,1	31	12	5	6	4

Champ : ensemble des activités.  
Source : Insee, CLAP.

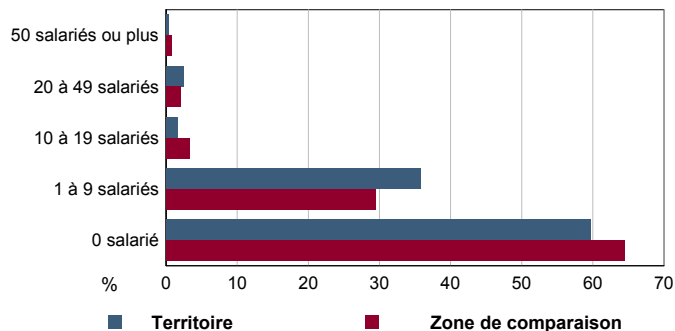
**CEN T2 - Postes salariés par secteur d'activité au 31 décembre 2009**

	Total	%	1 à 9 salarié(s)	10 à 19 salariés	20 à 49 salariés	50 à 99 salariés	100 salariés ou plus
<b>Ensemble</b>	<b>1 312</b>	<b>100,0</b>	<b>280</b>	<b>115</b>	<b>408</b>	<b>241</b>	<b>268</b>
Agriculture, sylviculture et pêche	0	0,0	0	0	0	0	0
Industrie	62	4,7	44	18	0	0	0
Construction	89	6,8	26	0	0	63	0
Commerce, transports et services divers	394	30,0	169	32	193	0	0
dont commerce, réparation auto	173	13,2	73	0	100	0	0
Administration publique, enseignement, santé, action sociale	767	58,5	41	65	215	178	268

Champ : ensemble des activités.  
Source : Insee, CLAP.

**CEN G1 - Répartition des établissements actifs par secteur d'activité au 31 décembre 2009**


Champ : ensemble des activités.  
Source : Insee, CLAP.

**CEN G2 - Répartition des établissements actifs par tranche d'effectif salarié au 31 décembre 2009**


Champ : ensemble des activités.  
Source : Insee, CLAP.

**CEN T3 - Établissements selon les sphères de l'économie au 31 décembre 2009**

	Nombre	%	Postes salariés	%
<b>Ensemble</b>	<b>304</b>	<b>100,0</b>	<b>1 312</b>	<b>100,0</b>
Sphère non présenteielle	81	26,6	84	6,4
dont domaine public	0	0,0	0	0,0
Sphère présenteielle	223	73,4	1 228	93,6
dont domaine public	18	8,1	481	39,2

Champ : ensemble des activités.  
Source : Insee, CLAP.

**CEN T4 - Entreprises (sièges sociaux actifs) par secteur d'activité au 31 décembre 2009**

	Nombre	%
<b>Ensemble</b>	<b>238</b>	<b>100,0</b>
Agriculture, sylviculture et pêche	13	5,5
Industrie	21	8,8
Construction	14	5,9
Commerce, transports et sevice divers	151	63,4
dont commerce, réparation auto	59	24,8
Adm. pub., enseignement, santé, action sociale	39	16,4

Champ : ensemble des activités.  
Source : Insee, CLAP.

**AGR T1M - Exploitations agricoles**

	Nombre d'exploitations		SAU (1) moyenne (ha)	
	2000	1988	2000	1988
<b>Toutes exploitations (2)</b>	<b>24</b>	<b>30</b>	<b>20</b>	<b>17</b>
dont exploitations professionnelles	7	9	54	39

(1) : Superficie agricole utilisée

(2) : y compris les exploitations sans SAU

Source : AGRESTE, recensements agricoles, 1988 et 2000

**AGR T2M - Superficies agricoles**

	Exploitations concernées		Superficie (ha)	
	2000	1988	2000	1988
<b>SAU (1) des exploitations sièges</b>	<b>22</b>	<b>29</b>	<b>482</b>	<b>514</b>
Terres labourables	5	8	37	50
dont céréales	c	6	c	13
Superficie fourragère principale	15	26	471	496
dont superficie toujours en herbe	15	26	443	459
Superficie en fermage (2)	9	18	310	275

(1) : Superficie agricole utilisée

(2) : Superficie en ha ou parc en propriété et copropriété

Source : AGRESTE, recensements agricoles 1988 et 2000

**AGR T4M - Orientation technico-économique des exploitations**

	Exploitations		Superficie agricole utilisée (ha)	
	2000	1988	2000	1988
<b>Ensemble</b>	<b>22</b>	<b>29</b>	<b>482</b>	<b>514</b>
dont : grandes cultures	0	0	0	0
légumes, fruits, viticulture	7	9	3	12
bovins	8	10	405	350
autres animaux	4	8	67	72

Source : AGRESTE, recensements agricoles 1988 et 2000

**AGR T5M - Population - Main d'oeuvre**

	2000	1988
<b>Chefs d'exploitations et coexploitants</b>	<b>29</b>	<b>37</b>
dont à temps complet	11	13
Population familiale active sur les exploitations	33	59
Unités de travail annuel (y.c. ETA-CUMA) (1)	22	32
dont : UTA familiales	16	32
UTA salariées	6	c

(1) : Entreprises de travaux agricoles (ETA), Coopératives d'utilisation de matériel agricole (CUMA)

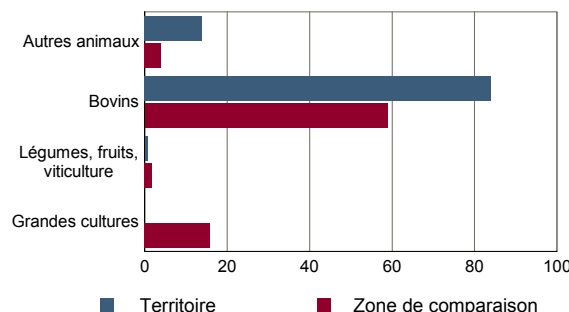
Source : AGRESTE, recensements agricoles 1988 et 2000

**AGR T3M - Cheptel**

	Exploitations concernées		Effectif	
	2000	1988	2000	1988
<b>Bovins</b>	<b>8</b>	<b>13</b>	<b>1 083</b>	<b>533</b>
dont vaches	6	11	233	217
<b>Volailles</b>	<b>7</b>	<b>11</b>	<b>135</b>	<b>218</b>

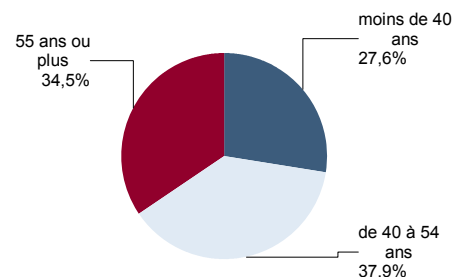
Source : AGRESTE, recensements agricoles 1988 et 2000

**AGR G1M - Répartition de la SAU selon les principales orientations technico-économiques en 2000**



Source : AGRESTE, recensement agricole 2000

**AGR G2M - Répartition des chefs d'exploitation et coexploitants selon l'âge en 2000**



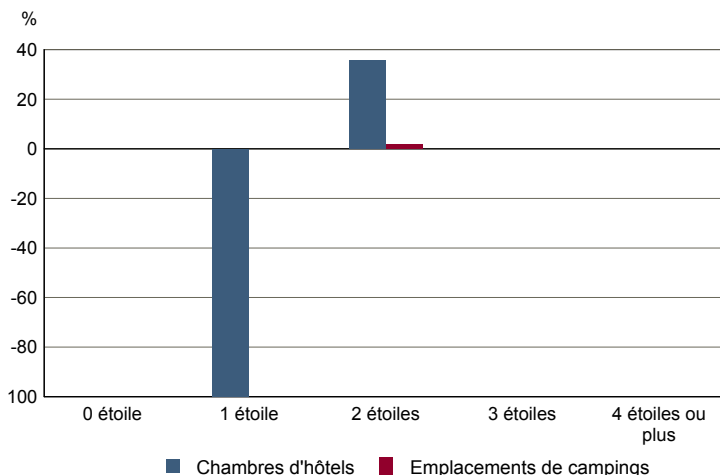
Source : AGRESTE, recensement agricole 2000

**TOU T1 - Nombre et capacité des hôtels selon le nombre d'étoiles**

	au 01/01/2011		au 01/01/2007	
	Hôtels	Chambres	Hôtels	Chambres
<b>Ensemble</b>	<b>3</b>	<b>61</b>	<b>3</b>	<b>62</b>
0 étoile	0	0	0	0
1 étoile	0	0	1	17
2 étoiles	3	61	2	45
3 étoiles	0	0	0	0
4 étoiles ou plus	0	0	0	0

Source : Insee, Direction du tourisme - hébergements touristiques.

**TOU G1 - Évolution 2007 - 2011 des chambres d'hôtels et d'emplacements de camping(1) selon le nombre d'étoiles**



(1) : l'homologation 0 étoile n'existe pas pour les campings

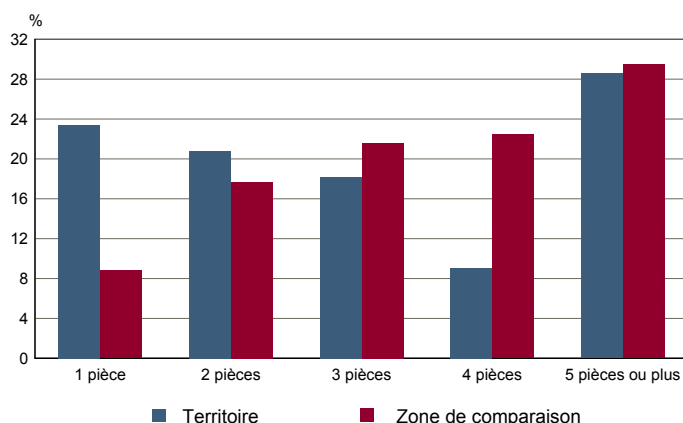
Source : Insee, Direction du tourisme - hébergements touristiques.

**TOU T2 - Nombre et capacité des campings selon le nombre d'étoiles**

	au 01/01/2011		au 01/01/2007	
	Terrains	Emplacements	Terrains	Emplacements
<b>Ensemble</b>	<b>1</b>	<b>56</b>	<b>1</b>	<b>55</b>
1 étoile	0	0	0	0
2 étoiles	1	56	1	55
3 étoiles	0	0	0	0
4 étoiles	0	0	0	0

Source : Insee, Direction du tourisme - hébergements touristiques.

**TOU G2 - Répartition en 2008 des résidences secondaires selon le nombre de pièces**



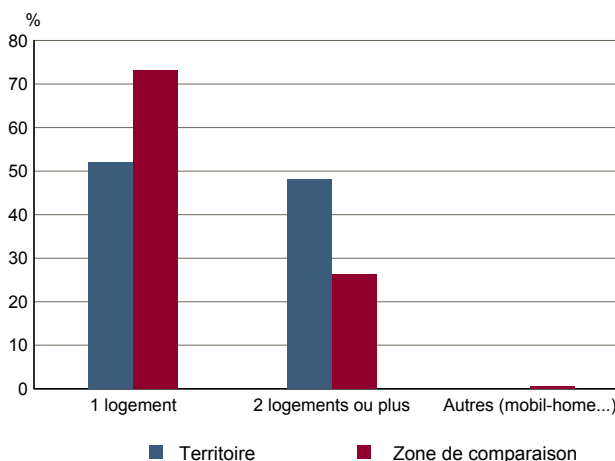
Source : Insee, RP2008 exploitation principale.

**TOU T3 - Résidences secondaires en 2008 selon la période d'achèvement**

	Nombre	%
<b>Ensemble des logements</b>	<b>1 711</b>	<b>100,0</b>
dont résidences secondaires	76	4,5
Résidences secondaires construites avant 2006	76	100,0
Avant 1949	66	87,0
De 1949 à 1974	7	9,1
De 1975 à 1989	1	1,3
De 1990 à 2005	2	2,6

Source : Insee, RP2008 exploitation principale.

**TOU G3 - Répartition en 2008 des résidences secondaires selon le nombre de logements**



Source : Insee, RP2008 exploitation principale.