

POP T1M - Population

	1968	1975	1982	1990	1999	2008
Population	501	488	491	570	645	743
Densité moyenne (hab/km ²)	49,4	48,1	48,4	56,2	63,5	73,2

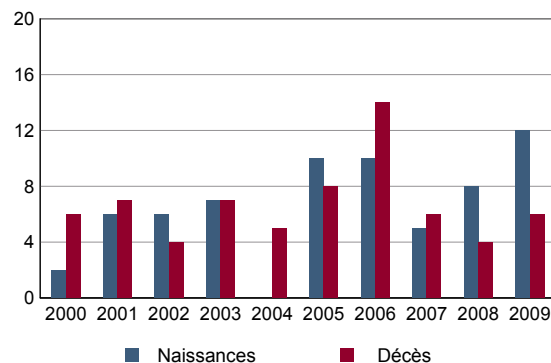
Sources : Insee, RP1968 à 1990 dénombremments - RP1999 et RP2008 exploitations principales.

POP T2M - Indicateurs démographiques

	1968 à 1975	1975 à 1982	1982 à 1990	1990 à 1999	1999 à 2008
Variation annuelle moyenne de la population en %	-0,4	+0,1	+1,9	+1,4	+1,6
- due au solde naturel en %	-0,4	-0,8	+0,4	-0,1	-0,2
- due au solde apparent des entrées sorties en %	+0,1	+0,9	+1,5	+1,5	+1,8
Taux de natalité en ‰	7,2	9,0	12,6	7,0	8,4
Taux de mortalité en ‰	11,6	16,9	9,0	8,5	10,2

Sources : Insee, RP1968 à 1990 dénombremments - RP1999 et RP2008 exploitations principales - État civil.

POP G1 - Naissances et décès



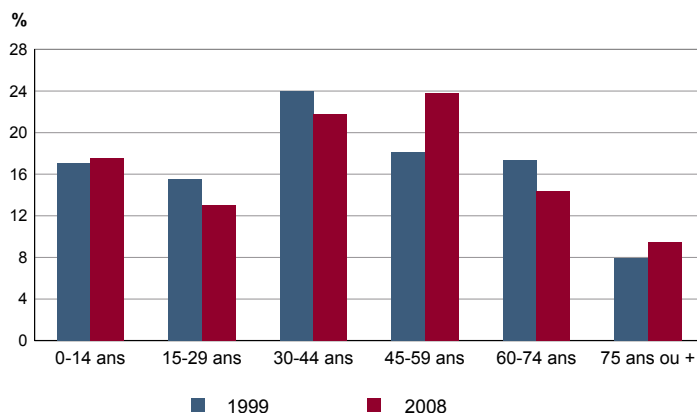
Source : Insee, État civil.

POP T3 - Population par sexe et âge en 2008

	Hommes	%	Femmes	%
Ensemble	352	100,0	391	100,0
0 à 14 ans	66	18,6	65	16,5
15 à 29 ans	46	13,2	50	12,9
30 à 44 ans	76	21,5	86	22,0
45 à 59 ans	91	25,8	86	22,0
60 à 74 ans	44	12,6	63	16,0
75 à 89 ans	27	7,7	38	9,8
90 ans ou plus	2	0,6	3	0,8
0 à 19 ans	79	22,3	86	22,0
20 à 64 ans	221	62,8	224	57,4
65 ans ou plus	52	14,9	81	20,7

Source : Insee, RP2008 exploitation principale.

POP G2 - Population par grande tranche d'âge



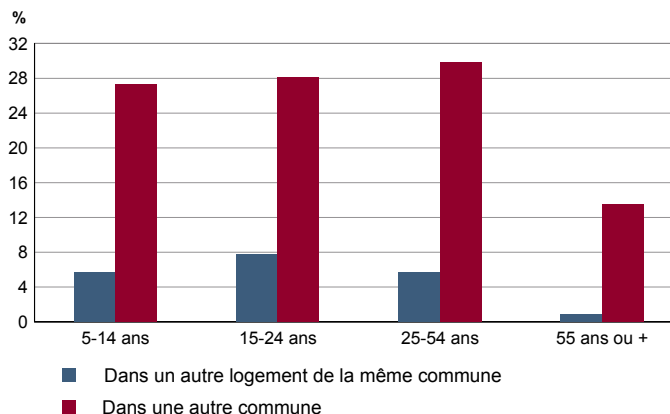
Sources : Insee, RP1999 et RP2008 exploitations principales.

POP T4M - Lieu de résidence 5 ans auparavant

	2008	%
Personnes de 5 ans ou plus habitant 5 ans auparavant	701	100,0
Le même logement	506	72,2
Un autre logement de la même commune	29	4,2
Une autre commune du même département	97	13,8
Un autre département de la même région	8	1,2
Une autre région de France métropolitaine	36	5,2
Un Dom	1	0,1
Hors de France métropolitaine ou d'un Dom	23	3,3

Source : Insee, RP2008 exploitation principale.

POP G3 - Part en 2008 des personnes qui résidaient dans un autre logement 5 ans auparavant selon l'âge



Source : Insee, RP2008 exploitation principale.

POP T5 - Population de 15 ans ou plus selon la catégorie socioprofessionnelle

	2008	%	1999	%
Ensemble	Tableau non disponible pour cette zone			
Agriculteurs exploitants				
Artisans, commerçants, chefs d'entreprise				
Cadres et professions intellectuelles supérieures				
Professions intermédiaires				
Employés				
Ouvriers				
Retraités				
Autres personnes sans activité professionnelle				

Sources : Insee, RP1999 et RP2008 exploitations complémentaires.

POP T6 - Population de 15 ans ou plus par sexe, âge et catégorie socioprofessionnelle en 2008

	Hommes	Femmes	Part en % de la population âgée de		
			15 à 24 ans	25 à 54 ans	55 ans ou +
Ensemble	Tableau non disponible pour cette zone				
Agriculteurs exploitants					
Artisans, commerçants, chefs d'entreprise					
Cadres et professions intellectuelles supérieures					
Professions intermédiaires					
Employés					
Ouvriers					
Retraités					
Autres personnes sans activité professionnelle					

Source : Insee, RP2008 exploitation complémentaire.

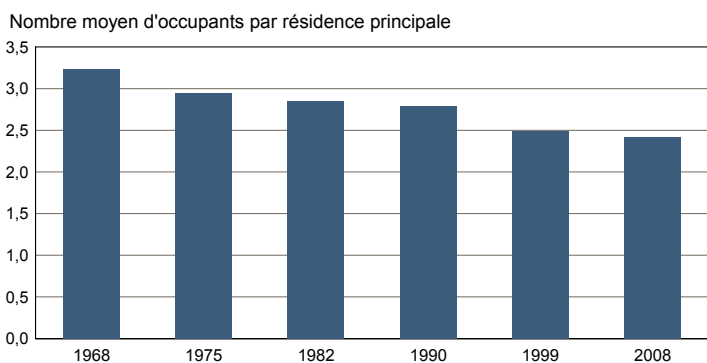
FAM T1 - Ménages selon la structure familiale

	Nombre de ménages				Population des ménages	
	2008	%	1999	%	2008	1999
Ensemble						
Ménages d'une personne						
- hommes seuls						
- femmes seules						
Autres ménages sans famille						
Ménages avec famille(s)						
dont la famille principale est :						
- un couple sans enfant						
- un couple avec enfant(s)						
- une famille monoparentale						

Tableau non disponible pour cette zone

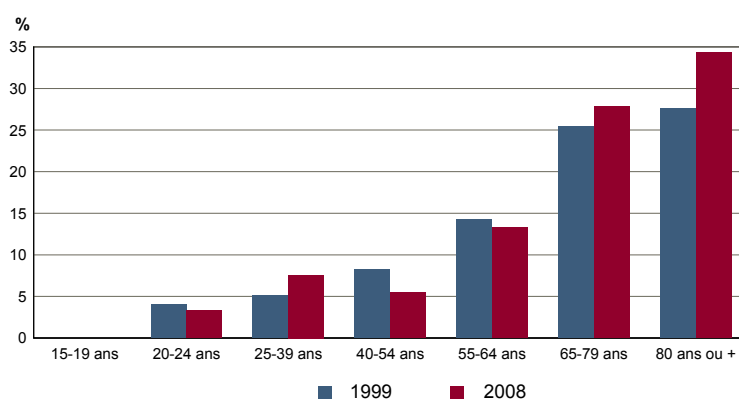
Sources : Insee, RP1999 et RP2008 exploitations complémentaires.

FAM G1M - Évolution de la taille des ménages



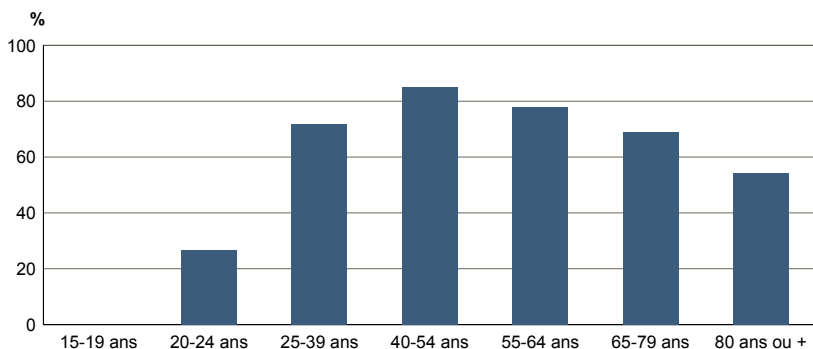
Sources : Insee, RP1968 à 1990 dénombremens - RP1999 et RP2008 exploitations principales.

FAM G2 - Personnes de 15 ans ou plus vivant seules selon l'âge - population des ménages



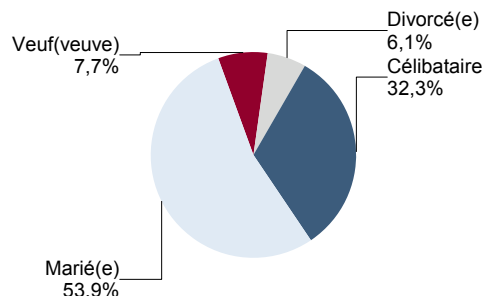
Sources : Insee, RP1999 et RP2008 exploitations principales.

FAM G3 - Personnes de 15 ans ou plus déclarant vivre en couple selon l'âge en 2008



Source : Insee, RP2008 exploitation principale.

FAM G4 - État matrimonial légal des personnes de 15 ans ou plus en 2008



Source : Insee, RP2008 exploitation principale.

FAM T2 - Ménages selon la catégorie socioprofessionnelle de la personne de référence en 2008

FAM G5 - Ménages selon la catégorie socio-professionnelle de la personne de référence

	Ménages	%	Population des ménages	%
Ensemble	Tableau non disponible pour cette zone			
Agriculteurs exploitants				
Artisans, commerçants, chefs d'entreprise				
Cadres et professions intellectuelles sup.				
Professions intermédiaires				
Employés				
Ouvriers				
Retraités				
Autres pers. sans activité professionnelle				

Source : Insee, RP2008 exploitation complémentaire.

Graphique non disponible pour cette zone

Sources : Insee, RP1999 et RP2008 exploitations complémentaires.

FAM T3 - Composition des familles

	2008	%	1999	%
Ensemble	Tableau non disponible pour cette zone			
Couples avec enfant(s)				
Familles monoparentales :				
hommes seuls avec enfant(s)				
femmes seules avec enfant(s)				
Couples sans enfant				

Sources : Insee, RP1999 et RP2008 exploitations complémentaires.

FAM T4 - Familles selon le nombre d'enfants âgés de moins de 25 ans

	2008	%	1999	%
Ensemble	Tableau non disponible pour cette zone			
Aucun enfant				
1 enfant				
2 enfants				
3 enfants				
4 enfants ou plus				

Sources : Insee, RP1999 et RP2008 exploitations complémentaires.

EMP T1 - Population de 15 à 64 ans par type d'activité

	2008	1999
Ensemble	480	404
Actifs en %	69,9	71,0
dont :		
actifs ayant un emploi en %	63,4	60,4
chômeurs en %	6,5	10,1
Inactifs en %	30,1	29,0
élèves, étudiants et stagiaires non rémunérés en %	6,5	9,2
retraités ou préretraités en %	13,5	7,7
autres inactifs en %	10,1	12,1

En 1999, les militaires du contingent formaient une catégorie d'actifs à part.

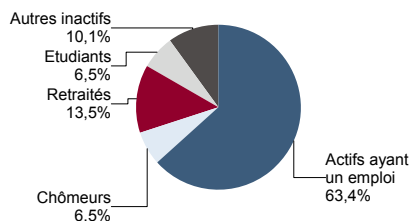
Sources : Insee, RP1999 et RP2008 exploitations principales.

EMP T2 - Activité et emploi de la population de 15 à 64 ans par sexe et âge en 2008

	Population	Actifs	Taux d'activité en %	Actifs ayant un emploi	Taux d'emploi en %
Ensemble	480	335	69,9	304	63,4
15 à 24 ans	65	27	42,2	20	31,3
25 à 54 ans	301	274	90,9	252	83,9
55 à 64 ans	114	34	30,1	31	27,4
Hommes	234	175	74,6	161	68,5
15 à 24 ans	28	14	50,0	11	39,3
25 à 54 ans	150	145	96,6	137	91,3
55 à 64 ans	56	15	27,3	12	21,8
Femmes	245	161	65,4	143	58,4
15 à 24 ans	36	13	36,1	9	25,0
25 à 54 ans	150	128	85,2	115	76,5
55 à 64 ans	59	19	32,8	19	32,8

Source : Insee, RP2008 exploitation principale.

EMP G1 - Population de 15 à 64 ans par type d'activité en 2008



Source : Insee, RP2008 exploitation principale.

EMP T3 - Population active de 15 à 64 ans selon la catégorie socioprofessionnelle

	2008	dont actifs ayant un emploi	1999	dont actifs ayant un emploi
Ensemble				
dont :				
Agriculteurs exploitants				
Artisans, commerçants, chefs d'entreprise				
Cadres et professions intellectuelles sup.				
Professions intermédiaires				
Employés				
Ouvriers				

Tableau non disponible pour cette zone

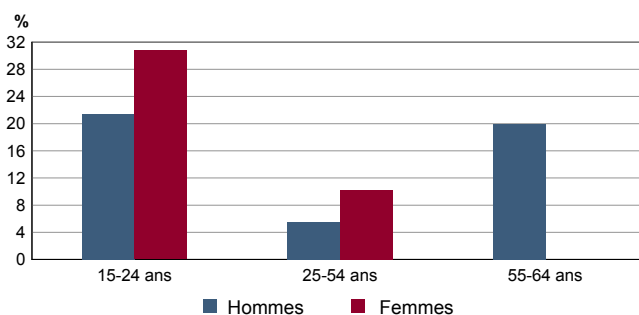
Sources : Insee, RP1999 et RP2008 exploitations complémentaires.

EMP T4 - Chômage (au sens du recensement) des 15-64 ans

	2008	1999
Nombre de chômeurs	31	41
Taux de chômage en %	9,3	14,3
Taux de chômage des hommes en %	8,1	13,0
Taux de chômage des femmes en %	10,7	15,8
Part des femmes parmi les chômeurs en %	54,8	51,2

Sources : Insee, RP1999 et RP2008 exploitations principales.

EMP G2 - Taux de chômage (au sens du recensement) des 15-64 ans par sexe et âge en 2008



Source : Insee, RP2008 exploitation principale.

EMP T5 - Emploi et activité

	2008	1999
Nombre d'emplois dans la zone	173	135
Actifs ayant un emploi résidant dans la zone	307	246
Indicateur de concentration d'emploi	56,2	54,9
Taux d'activité parmi les 15 ans ou plus en %	55,2	54,0

L'indicateur de concentration d'emploi est égal au nombre d'emplois dans la zone pour 100 actifs ayant un emploi résidant dans la zone.

Sources : Insee, RP1999 et RP2008 exploitations principales lieu de résidence et lieu de travail.

RP : Recensement de la population

EMP T6 - Emplois selon le statut professionnel

	2008	%	1999	%
Ensemble	173	100,0	135	100,0
Salariés	145	84,2	108	80,0
dont femmes	42	24,4	33	24,4
dont temps partiel	35	20,3	29	21,5
Non salariés	27	15,8	27	20,0
dont femmes	12	7,0	10	7,4
dont temps partiel	4	2,3	2	1,5

Sources : Insee, RP1999 et RP2008 exploitations principales lieu de travail.

EMP T7 - Emplois par catégorie socioprofessionnelle en 2008

EMP G3 - Emplois par catégorie socioprofessionnelle

	Nombre	%
Ensemble		
Agriculteurs exploitants		
Artisans, commerçants, chefs d'entreprise		
Cadres et professions intellectuelles sup.		
Professions intermédiaires		
Employés		
Ouvriers		

Tableau non disponible pour cette zone

Graphique non disponible pour cette zone

Source : Insee, RP2008 exploitation complémentaire lieu de travail.

Sources : Insee, RP1999 et RP2008 exploitations complémentaires lieu de travail.

EMP T8 - Emplois selon le secteur d'activité

	2008			1999		
	Nombre	%	dont femmes en %	dont salariés en %	Nombre	%
Ensemble						
Agriculture						
Industrie						
Construction						
Commerce, transports, services divers						
Administration publique, enseignement, santé, action sociale						

Tableau non disponible pour cette zone

Sources : Insee, RP1999 et RP2008 exploitations complémentaires lieu de travail.

EMP G4 - Taux de féminisation des emplois par statut et secteur d'activité en 2008

Graphique non disponible pour cette zone

Source : Insee, RP2008 exploitation complémentaire lieu de travail.

ACT T1 - Population de 15 ans ou plus ayant un emploi selon le statut en 2008

	Nombre	%	dont % temps partiel	dont % femmes
Ensemble	307	100,0	25,3	47,4
Salariés	258	84,2	27,0	48,8
Non salariés	48	15,8	16,7	39,6

Source : Insee, RP2008 exploitation principale.

ACT T2 - Statut et condition d'emploi des 15 ans ou plus selon le sexe en 2008

	Hommes	%	Femmes	%
Ensemble	162	100,0	145	100,0
Salariés	132	81,9	126	86,8
Titulaires de la fonction publique et contrats à durée indéterminée	117	72,5	91	62,5
Contrats à durée déterminée	10	6,2	23	16,0
Intérim	3	1,9	2	1,4
Emplois aidés	1	0,6	6	4,2
Apprentissage - stage	1	0,6	4	2,8
Non salariés	29	18,1	19	13,2
Indépendants	19	11,9	14	9,7
Employeurs	10	6,2	4	2,8
Aides familiaux	0	0,0	1	0,7

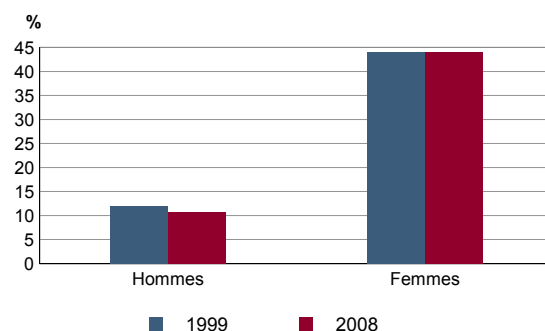
Source : Insee, RP2008 exploitation principale.

ACT T3 - Salariés de 15 à 64 ans par sexe, âge et temps partiel en 2008

	Hommes	dont % temps partiel	Femmes	dont % temps partiel
Ensemble	131	10,0	126	44,0
15 à 24 ans	11	27,3	9	33,3
25 à 54 ans	113	8,0	100	44,4
55 à 64 ans	7	14,3	17	47,1

Source : Insee, RP2008 exploitation principale.

ACT G1 - Part des salariés de 15 ans ou plus à temps partiel par sexe



Sources : Insee, RP1999 et RP2008 exploitations principales.

ACT T4 - Lieu de travail des actifs de 15 ans ou plus ayant un emploi qui résident dans la zone

	2008	%	1999	%
Ensemble	307	100,0	246	100,0
Travaillent :				
dans la commune de résidence	75	24,3	72	29,3
dans une commune autre que la commune de résidence	232	75,7	174	70,7
située dans le département de résidence	220	71,7	164	66,7
située dans un autre département de la région de résidence	0	0,0	2	0,8
située dans une autre région en France métropolitaine	12	3,9	8	3,3
située dans une autre région hors de France métropolitaine (Dom, Com, étranger)	0	0,0	0	0,0

Sources : Insee, RP1999 et RP2008 exploitations principales.

DEFM T1 - Catégories de demandeurs d'emploi inscrits en fin de mois selon le sexe et l'âge

	Demandeurs de catégorie ABC						Demandeurs de catégorie A			
	Au 31 décembre 2010			Evolution 2009-2010 en %			Au 31 décembre 2010			
	Ensemble	%	Hommes	Femmes	Ensemble	Hommes	Femmes	Ensemble	Hommes	
Ensemble	45	100,0	25	20	-4,3	38,9	-31,0	32	16	16
15 à 24 ans	8	17,8	c	c	60,0	c	c	c	c	c
25 à 49 ans	31	68,9	18	13	-8,8	38,5	-38,1	22	12	10
50 ans ou plus	6	13,3	c	c	-25,0	c	c	c	c	c
Chômeurs de longue durée	15	100,0	7	8	50,0	c	c	///	///	///
15 à 24 ans	c	c	c	c	c	c	c	///	///	///
25 à 49 ans	10	66,7	c	c	66,7	c	c	///	///	///
50 ans ou plus	c	c	c	c	c	c	c	///	///	///

/// : information(s) non disponible(s) pour ce niveau géographique

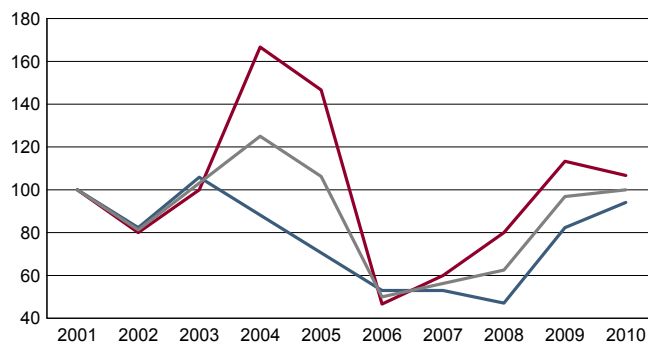
Champ : demandeurs d'emploi inscrits à Pôle emploi, tenus de faire des actes positifs de recherche d'emploi.

Source : Pôle emploi, Dares, Statistiques du marché du travail.

DEFM G1 - Evolution des DEFM de catégorie A selon l'âge

DEFM G2 - Evolution des DEFM de catégorie A selon le sexe

Graphique non éditable pour cause de secret statistique



Indice base 100 en 2001

— Hommes — Femmes — Ensemble

Champ : demandeurs d'emploi inscrits à Pôle emploi, tenus de faire des actes positifs de recherche d'emploi, sans emploi.

Source : Pôle emploi, Dares, Statistiques du marché du travail.

DEFM T2 - Motif d'inscription des demandeurs d'emploi

	Demandeurs de catégorie ABC					Demandeurs de catégorie A		
	Au 31 décembre 2010			Evol 2009-2010 en %		Au 31 décembre 2010		
	Ensemble	%	dont femmes	Ensemble	Femmes	Ensemble	%	dont femmes
Ensemble	45	100,0	20	-4,3	-31,0	32	100,0	16
dont : licenciement	8	17,8	c	0,0	c	5	15,6	c
démission	c	c	c	c	c	c	c	c
fin de contrat à durée limitée	17	37,8	8	0,0	-27,3	12	37,5	7
première entrée	c	c	c	c	c	c	c	c

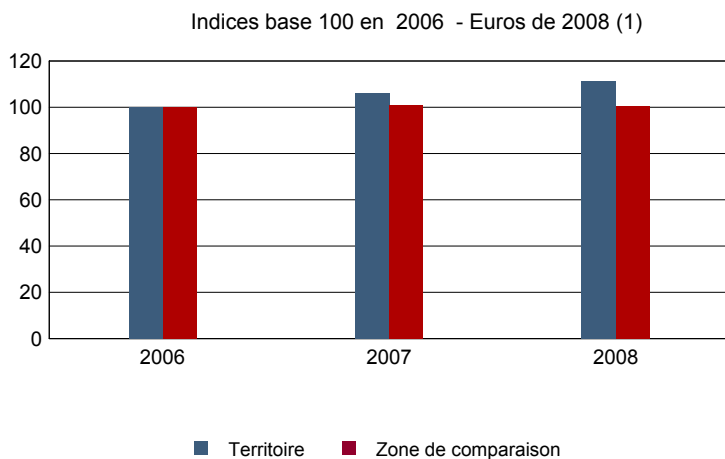
Champ : demandeurs d'emploi inscrits à Pôle emploi, tenus de faire des actes positifs de recherche d'emploi.

Source : Pôle emploi, Dares, Statistiques du marché du travail.

Impôts et revenus des foyers fiscaux
REV T1 - Impôts sur le revenu des foyers fiscaux

	2008	Evolution 2006-2008 (1) en %
Ensemble des foyers fiscaux	405	-2,6
Revenu net déclaré (K Euros)	8 454	8,5
Revenu net déclaré moyen (Euros)	20 874	11,4
Impôt moyen (Euros)	674	11,7
Foyers fiscaux imposables	195	3,7
Proportion	48,1 (%)	3,0 points
Revenu net déclaré (K Euros)	6 435	13,2
Revenu net déclaré moyen (Euros)	33 000	9,2
Foyers fiscaux non imposables	210	-7,9
Proportion	51,9 (%)	-3,0 points
Revenu net déclaré (en K Euros)	2 019	-4,3
Revenu net déclaré moyen (Euros)	9 614	3,9

(1) : les valeurs des années antérieures à 2008 sont exprimées en euros constants de 2008.
 Source : DGFIP, Impôt sur le revenu des personnes physiques.

REV G1 - Evolution du revenu net déclaré moyen - Ensemble des foyers fiscaux


(1) : les valeurs des années antérieures à 2008 sont exprimées en euros constants de 2008.

Source : DGFIP, Impôt sur le revenu des personnes physiques.



Revenus fiscaux des ménages

REV T2 - Ménages fiscaux et distribution des revenus

	2009
Nombre de ménages fiscaux	310
Nombre de personnes dans les ménages fiscaux	752,0
Médiane des revenus déclarés en euros par unité de consommation	17 142

Source : Insee, Revenus fiscaux localisés des ménages.

LOG T1M - Évolution du nombre de logements par catégorie

	1968	1975	1982	1990	1999	2008
Ensemble	193	216	237	265	287	367
Résidences principales	155	162	172	204	259	308
Résidences secondaires et logements occasionnels	5	6	8	24	6	30
Logements vacants	33	48	57	37	22	28

Sources : Insee, RP1968 à 1990 dénombremens - RP1999 et RP2008 exploitations principales.

LOG T2 - Catégories et types de logements

	2008	%	1999	%
Ensemble	367	100,0	287	100,0
Résidences principales	308	84,0	259	90,2
Résidences secondaires et logements occasionnels	30	8,3	6	2,1
Logements vacants	28	7,7	22	7,7
Maisons	335	91,5	273	95,1
Appartements	28	7,7	8	2,8

Sources : Insee, RP1999 et RP2008 exploitations principales.

LOG T3 - Résidences principales selon le nombre de pièces

	2008	%	1999	%
Ensemble	308	100,0	259	100,0
1 pièce	0	0,0	1	0,4
2 pièces	6	2,0	10	3,9
3 pièces	32	10,5	43	16,6
4 pièces	91	29,5	101	39,0
5 pièces ou plus	179	58,0	104	40,2

Sources : Insee, RP1999 et RP2008 exploitations principales.

LOG T4 - Nombre moyen de pièces des résidences principales

	2008	1999
Nombre moyen de pièces par résidence principale	4,8	4,4
- maison	4,9	4,5
- appartement	4,0	3,4

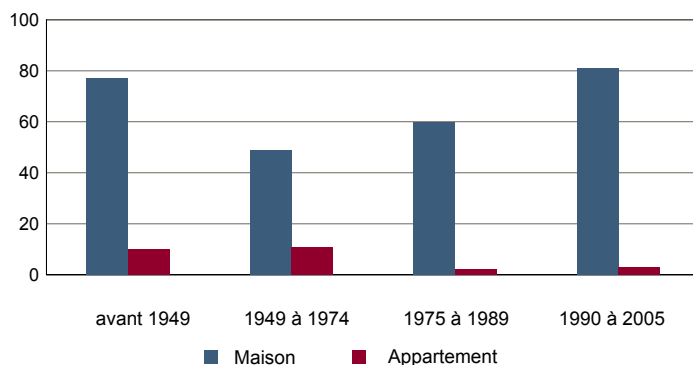
Sources : Insee, RP1999 et RP2008 exploitations principales.

LOG T5 - Résidences principales en 2008 selon la période d'achèvement

	Nombre	%
Résidences principales construites avant 2006	296	100,0
Avant 1949	88	29,7
De 1949 à 1974	63	21,2
De 1975 à 1989	62	20,8
De 1990 à 2005	84	28,3

Source : Insee, RP2008 exploitation principale.

LOG G1 - Résidences principales en 2008 selon le type de logement et la période d'achèvement



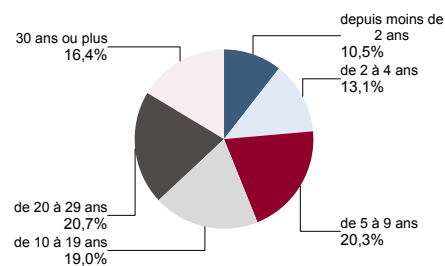
Résidences principales construites avant 2006.

Source : Insee, RP2008 exploitation principale.

LOG T6 - Ancienneté d'emménagement dans la résidence principale en 2008
LOG G2 - Ancienneté d'emménagement des ménages en 2008

	Nombre de ménages	Part des ménages en %	Population des ménages	Nombre moyen de pièces par logement	
				logement	personne
Ensemble	308	100,0	743	4,8	2,0
Depuis moins de 2 ans	32	10,5	87	4,9	1,8
De 2 à 4 ans	40	13,1	111	4,6	1,7
De 5 à 9 ans	63	20,3	167	4,7	1,8
10 ans ou plus	173	56,1	379	4,9	2,2

Source : Insee, RP2008 exploitation principale.



Source : Insee, RP2008 exploitation principale.

LOG T7 - Résidences principales selon le statut d'occupation

	2008		Ancienneté moyenne d'emménagement en année(s)	1999		
	Nombre	%		Nombre	%	
Ensemble	308	100,0	743	17	259	100,0
Propriétaire	233	75,7	576	19	182	70,3
Locataire	67	21,6	147	10	63	24,3
dont d'un logement HLM loué vide	0	0,0	0	///	0	0,0
Logé gratuitement	8	2,6	19	22	14	5,4

Sources : Insee, RP1999 et RP2008 exploitations principales.

LOG T8M - Confort des résidences principales

	2008	%	1999	%
Ensemble	308	100,0	259	100,0
Salle de bain avec baignoire ou douche	299	97,0	256	98,8
Chauffage central collectif	1	0,3	0	0,0
Chauffage central individuel	96	31,1	64	24,7
Chauffage individuel "tout électrique"	124	40,3	100	38,6

Sources : Insee, RP1999 et RP2008 exploitations principales.

LOG T9 - Équipement automobile des ménages

	2008	%	1999	%
Ensemble	308	100,0	259	100,0
Au moins un emplacement réservé au stationnement	235	76,4	178	68,7
Au moins une voiture	267	86,6	216	83,4
- 1 voiture	130	42,3	115	44,4
- 2 voitures ou plus	136	44,3	101	39,0

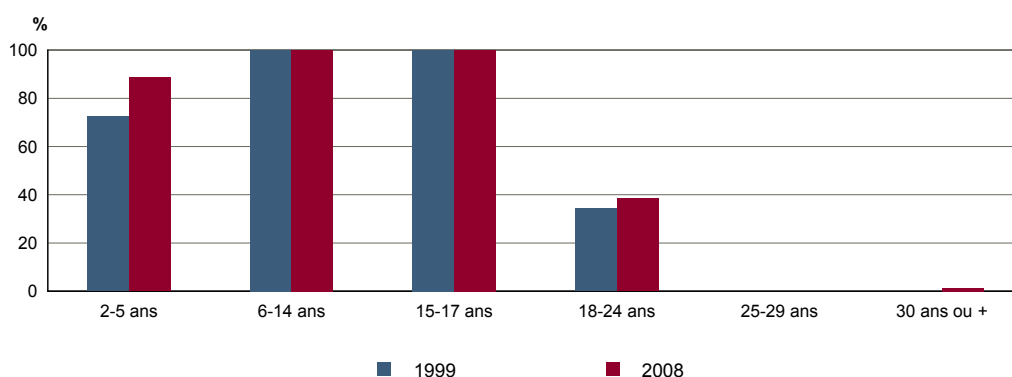
Sources : Insee, RP1999 et RP2008 exploitations principales.

FOR T1 - Scolarisation selon l'âge et le sexe en 2008

	Ensemble	Population scolarisée	Part de la population scolarisée en %		
			Ensemble	Hommes	Femmes
2 à 5 ans	35	31	88,6	86,7	90,0
6 à 14 ans	76	76	100,0	100,0	100,0
15 à 17 ans	25	25	100,0	100,0	100,0
18 à 24 ans	39	15	38,5	31,6	45,0
25 à 29 ans	32	0	0,0	0,0	0,0
30 ans ou plus	516	7	1,4	0,4	2,2

Source : Insee, RP2008 exploitation principale.

FOR G1 - Taux de scolarisation selon l'âge



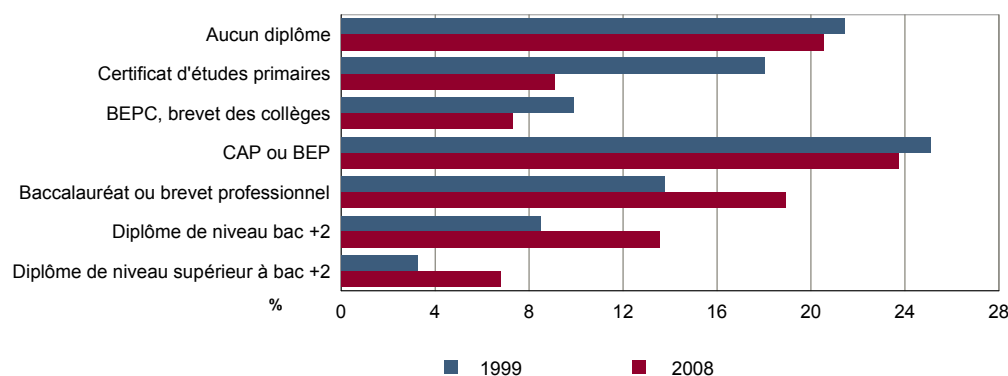
Sources : Insee, RP1999 et RP2008 exploitations principales.

FOR T2 - Diplôme le plus élevé de la population non scolarisée de 15 ans ou plus selon le sexe en 2008

	Ensemble	Hommes	Femmes
Population non scolarisée de 15 ans ou plus	565	271	295
Part des titulaires en % :			
- d'aucun diplôme	20,5	16,0	24,7
- du certificat d'études primaires	9,1	10,4	7,9
- du BEPC, brevet des collèges	7,3	7,5	7,2
- d'un CAP ou d'un BEP	23,8	26,9	20,9
- d'un baccalauréat ou d'un brevet professionnel	18,9	17,9	19,9
- d'un diplôme de niveau bac + 2	13,6	13,1	14,0
- d'un diplôme de niveau supérieur à bac + 2	6,8	8,2	5,5

Source : Insee, RP2008 exploitation principale.

FOR G2 - Diplôme le plus élevé de la population non scolarisée de 15 ans ou plus



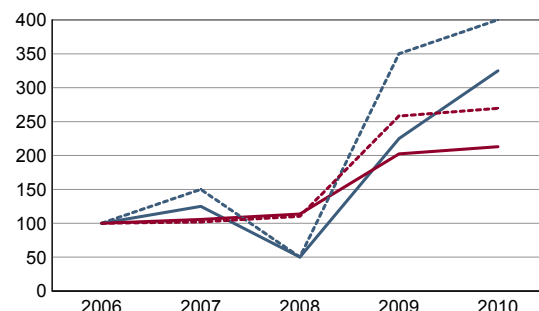
Sources : Insee, RP1999 et RP2008 exploitations principales.

DEN T1 - Créations d'entreprises par secteur d'activité en 2010

	Ensemble	%	Taux de création
Ensemble	13	100,0	65,0
Industrie	0	0,0	///
Construction	2	15,4	22,2
Commerce, transports, services divers	11	84,6	100,0
dont commerce et réparation auto.	4	30,8	100,0
Administration publique, enseignement, santé, action sociale	0	0,0	///

Champ : activités marchandes hors agriculture.

Source : Insee, REE (Sirène).

DEN G1 - Évolution des créations d'entreprises


indice base 100 en 2006

— Territoire : ensemble
- - - Territoire : entreprises individuelles
— Zone de comparaison : ensemble
- - - Zone de comparaison : entreprises individuelles

Note de lecture : application du régime de l'auto-entrepreneur à partir du 1er janvier 2009.

Champ : activités marchandes hors agriculture.

Source : Insee, REE (Sirène).

DEN T2 - Créations d'entreprises individuelles par secteur d'activité en 2010

	Entreprises individuelles créées	dont auto-entrepreneurs	Part en % dans l'ensemble des créations	
			des entreprises individuelles	des auto-entrepreneurs
Ensemble	8	4	61,5	30,8
Industrie	0	0	///	///
Construction	0	0	0,0	///
Commerce, transports, services divers	8	4	72,7	36,4
dont commerce, réparation auto.	4	c	100,0	c
Administration publique, enseignement, santé, action sociale	0	0	///	///

Champ : activités marchandes hors agriculture.

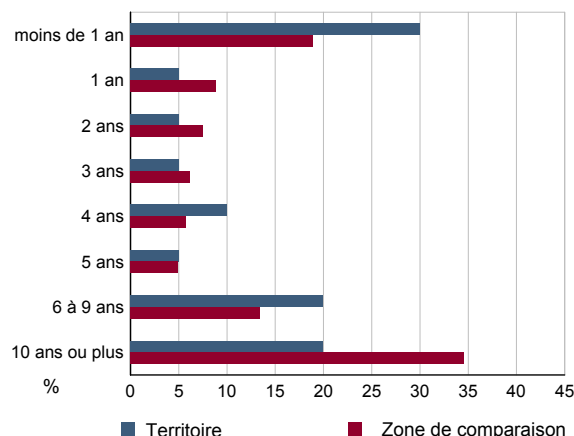
Source : Insee, REE (Sirène).

DEN T3 - Nombre d'entreprises par secteur d'activité au 1er janvier 2010

	Nombre	%
Ensemble	20	100,0
Industrie	0	0,0
Construction	9	45,0
Commerce, transports, services divers	11	55,0
dont commerce et réparation auto.	4	20,0
Administration publique, enseignement, santé, action sociale	0	0,0

Champ : activités marchandes hors agriculture.

Source : Insee, REE (Sirène).

DEN G2 - Âge des entreprises au 1er janvier 2010


Champ : activités marchandes hors agriculture.

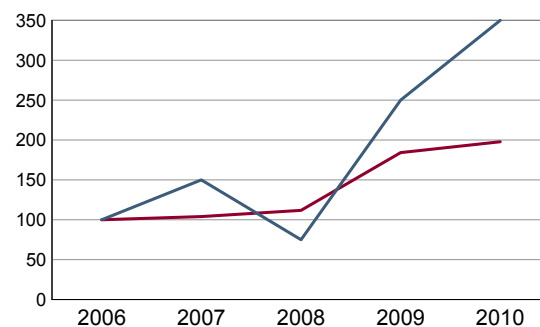
Source : Insee, REE (Sirène).

DEN T4 - Créations d'établissements par secteur d'activité en 2010

	Ensemble	%	Taux de création
Ensemble	14	100,0	56,0
Industrie	0	0,0	0,0
Construction	2	14,3	22,2
Commerce, transports, services divers	12	85,7	80,0
dont commerce et réparation auto.	4	28,6	57,1
Administration publique, enseignement, santé, action sociale	0	0,0	///

Champ : activités marchandes hors agriculture.

Source : Insee, REE (Sirène)

DEN G3 - Évolution des créations d'établissements


indice base 100 en 2006

— Territoire
— Zone de comparaison

Note de lecture : application du régime de l'auto-entrepreneur à partir du 1er janvier 2009.

Champ : activités marchandes hors agriculture.

Source : Insee, REE (Sirène).

DEN T5 - Nombre d'établissements par secteur d'activité au 1er janvier 2010

	Nombre	%
Ensemble	25	100,0
Industrie	1	4,0
Construction	9	36,0
Commerce, transports, services divers	15	60,0
dont commerce et réparation auto.	7	28,0
Administration publique, enseignement, santé, action sociale	0	0,0

Champ : activités marchandes hors agriculture.

Source : Insee, REE (Sirène).

CEN T1 - Établissements actifs par secteur d'activité au 31 décembre 2009

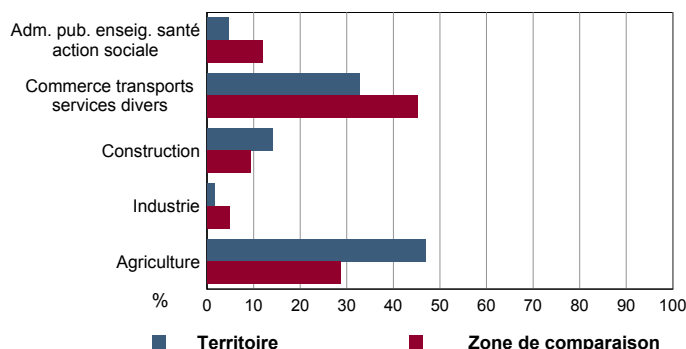
	Total	%	0 salarié	1 à 9 salarié(s)	10 à 19 salariés	20 à 49 salariés	50 salariés ou plus
Ensemble	64	100,0	50	12	1	0	1
Agriculture, sylviculture et pêche	30	46,9	25	5	0	0	0
Industrie	1	1,6	0	1	0	0	0
Construction	9	14,1	4	4	0	0	1
Commerce, transports et services divers	21	32,8	20	1	0	0	0
dont commerce, réparation auto	6	9,4	5	1	0	0	0
Administration publique, enseignement, santé, action sociale	3	4,7	1	1	1	0	0

Champ : ensemble des activités.
Source : Insee, CLAP.

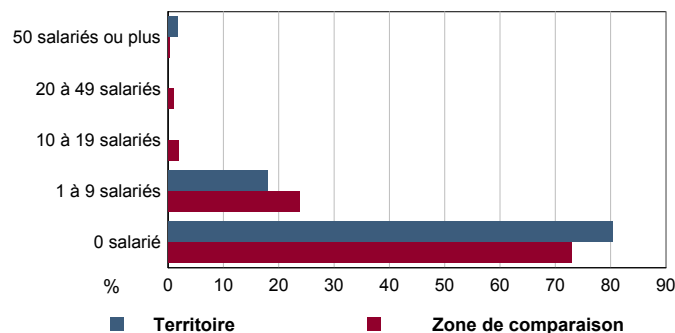
CEN T2 - Postes salariés par secteur d'activité au 31 décembre 2009

	Total	%	1 à 9 salarié(s)	10 à 19 salariés	20 à 49 salariés	50 à 99 salariés	100 salariés ou plus
Ensemble	105	100,0	33	13	0	59	0
Agriculture, sylviculture et pêche	11	10,5	11	0	0	0	0
Industrie	1	1,0	1	0	0	0	0
Construction	74	70,5	15	0	0	59	0
Commerce, transports et services divers	1	1,0	1	0	0	0	0
dont commerce, réparation auto	1	1,0	1	0	0	0	0
Administration publique, enseignement, santé, action sociale	18	17,1	5	13	0	0	0

Champ : ensemble des activités.
Source : Insee, CLAP.

CEN G1 - Répartition des établissements actifs par secteur d'activité au 31 décembre 2009


Champ : ensemble des activités.
Source : Insee, CLAP.

CEN G2 - Répartition des établissements actifs par tranche d'effectif salarié au 31 décembre 2009


Champ : ensemble des activités.
Source : Insee, CLAP.

CEN T3 - Établissements selon les sphères de l'économie au 31 décembre 2009

	Nombre	%	Postes salariés	%
Ensemble	64	100,0	105	100,0
Sphère non présenteielle	42	65,6	12	11,4
dont domaine public	0	0,0	0	0,0
Sphère présenteielle	22	34,4	93	88,6
dont domaine public	3	13,6	18	19,4

Champ : ensemble des activités.
Source : Insee, CLAP.

CEN T4 - Entreprises (sièges sociaux actifs) par secteur d'activité au 31 décembre 2009

	Nombre	%
Ensemble	56	100,0
Agriculture, sylviculture et pêche	29	51,8
Industrie	0	0,0
Construction	9	16,1
Commerce, transports et sevice divers	17	30,4
dont commerce, réparation auto	3	5,4
Adm. pub., enseignement, santé, action sociale	1	1,8

Champ : ensemble des activités.
Source : Insee, CLAP.

AGR T1M - Exploitations agricoles

	Nombre d'exploitations		SAU (1) moyenne (ha)	
	2000	1988	2000	1988
Toutes exploitations (2)	20	42	20	14
dont exploitations professionnelles	12	25	31	23

(1) : Superficie agricole utilisée

(2) : y compris les exploitations sans SAU

Source : AGRESTE, recensements agricoles, 1988 et 2000

AGR T2M - Superficies agricoles

	Exploitations concernées		Superficie (ha)	
	2000	1988	2000	1988
SAU (1) des exploitations sièges	20	42	401	602
Terres labourables	9	26	111	130
dont céréales	8	6	63	52
Superficie fourragère principale	c	0	c	0
dont superficie toujours en herbe	c	0	c	0
Superficie en fermage (2)	7	4	156	23

(1) : Superficie agricole utilisée

(2) : Superficie en ha ou parc en propriété et copropriété

Source : AGRESTE, recensements agricoles 1988 et 2000

AGR T3M - Cheptel

	Exploitations concernées		Effectif	
	2000	1988	2000	1988
Bovins	c	0	c	0
dont vaches	c	0	c	0
Volailles	c	9	c	169

Source : AGRESTE, recensements agricoles 1988 et 2000

AGR T4M - Orientation technico-économique des exploitations

	Exploitations		Superficie agricole utilisée (ha)	
	2000	1988	2000	1988
Ensemble	20	42	401	602
dont : grandes cultures	c	0	c	0
légumes, fruits, viticulture	18	42	323	602
bovins	0	0	0	0
autres animaux	0	0	0	0

Source : AGRESTE, recensements agricoles 1988 et 2000

AGR G1M - Répartition de la SAU selon les principales orientations technico-économiques en 2000

 Graphique non éditable
pour cause de secret statistique

AGR T5M - Population - Main d'oeuvre

	2000	1988
Chefs d'exploitations et coexploitants	23	42
dont à temps complet	10	12
Population familiale active sur les exploitations	36	84
Unités de travail annuel (y.c. ETA-CUMA) (1)	33	73
dont : UTA familiales	19	45
UTA salariées	14	28

(1) : Entreprises de travaux agricoles (ETA), Coopératives d'utilisation de matériel agricole (CUMA)

Source : AGRESTE, recensements agricoles 1988 et 2000

AGR G2M - Répartition des chefs d'exploitation et coexploitants selon l'âge en 2000

 Graphique non éditable
pour cause de secret statistique

TOU T1 - Nombre et capacité des hôtels selon le nombre d'étoiles

TOU G1 - Évolution 2007 - 2011 des chambres d'hôtels et d'emplacements de camping(1) selon le nombre d'étoiles

	au 01/01/2011		au 01/01/2007	
	Hôtels	Chambres	Hôtels	Chambres
Ensemble	0	0	0	0
0 étoile	0	0	0	0
1 étoile	0	0	0	0
2 étoiles	0	0	0	0
3 étoiles	0	0	0	0
4 étoiles ou plus	0	0	0	0

Source : Insee, Direction du tourisme - hébergements touristiques.

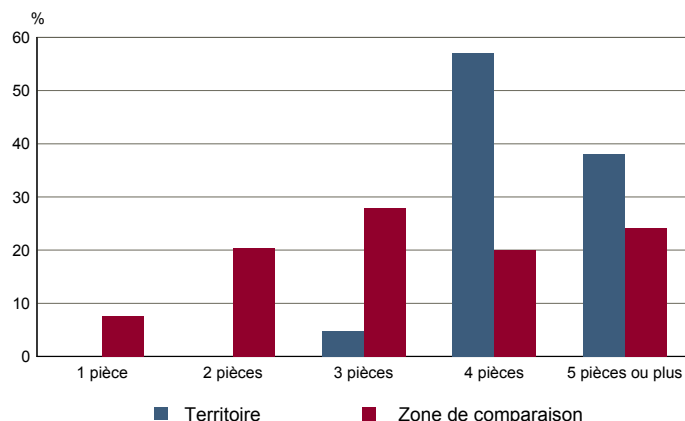
Graphique non éditable
données à zéro
ou
évolution nulle

TOU T2 - Nombre et capacité des campings selon le nombre d'étoiles

TOU G2 - Répartition en 2008 des résidences secondaires selon le nombre de pièces

	au 01/01/2011		au 01/01/2007	
	Terrains	Emplacements	Terrains	Emplacements
Ensemble	0	0	0	0
1 étoile	0	0	0	0
2 étoiles	0	0	0	0
3 étoiles	0	0	0	0
4 étoiles	0	0	0	0

Source : Insee, Direction du tourisme - hébergements touristiques.



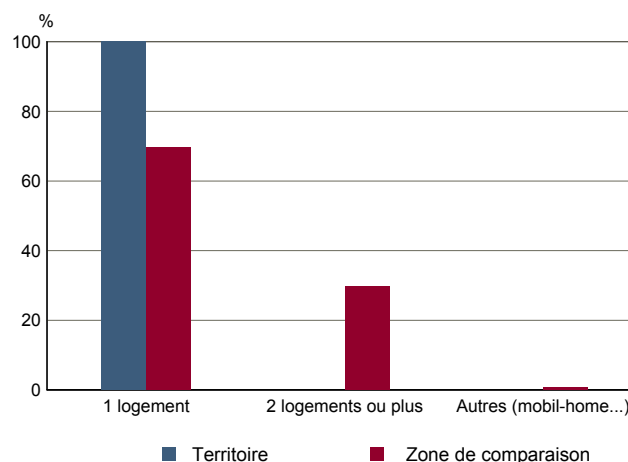
Source : Insee, RP2008 exploitation principale.

TOU T3 - Résidences secondaires en 2008 selon la période d'achèvement

TOU G3 - Répartition en 2008 des résidences secondaires selon le nombre de logements

	Nombre	%
Ensemble des logements	367	100,0
dont résidences secondaires	21	5,8
Résidences secondaires construites avant 2006	14	100,0
Avant 1949	5	35,7
De 1949 à 1974	2	14,3
De 1975 à 1989	6	42,9
De 1990 à 2005	1	7,1

Source : Insee, RP2008 exploitation principale.



Source : Insee, RP2008 exploitation principale.