

POP T1M - Population

	1968	1975	1982	1990	1999	2008
Population	617	678	673	762	770	778
Densité moyenne (hab/km ²)	23,3	25,6	25,4	28,8	29,1	29,4

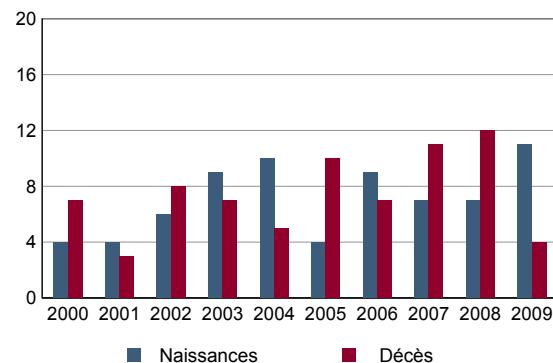
Sources : Insee, RP1968 à 1990 dénombremments - RP1999 et RP2008 exploitations principales.

POP T2M - Indicateurs démographiques

	1968 à 1975	1975 à 1982	1982 à 1990	1990 à 1999	1999 à 2008
Variation annuelle moyenne de la population en %	+1,4	-0,1	+1,6	+0,1	+0,1
- due au solde naturel en %	-0,3	-0,7	-0,1	+0,1	-0,1
- due au solde apparent des entrées sorties en %	+1,6	+0,6	+1,7	+0,0	+0,2
Taux de natalité en ‰	10,3	5,9	8,8	9,9	8,3
Taux de mortalité en ‰	12,9	12,6	10,2	8,4	9,6

Sources : Insee, RP1968 à 1990 dénombremments - RP1999 et RP2008 exploitations principales - État civil.

POP G1 - Naissances et décès



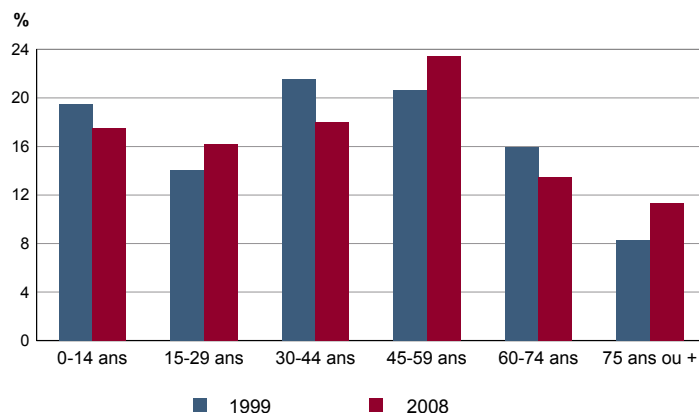
Source : Insee, État civil.

POP T3 - Population par sexe et âge en 2008

	Hommes	%	Femmes	%
Ensemble	378	100,0	400	100,0
0 à 14 ans	67	17,7	69	17,3
15 à 29 ans	70	18,5	56	14,0
30 à 44 ans	66	17,5	74	18,5
45 à 59 ans	90	23,8	92	23,1
60 à 74 ans	51	13,5	54	13,5
75 à 89 ans	33	8,7	48	12,0
90 ans ou plus	1	0,3	6	1,5
0 à 19 ans	96	25,4	89	22,3
20 à 64 ans	219	57,9	216	54,1
65 ans ou plus	63	16,7	94	23,6

Source : Insee, RP2008 exploitation principale.

POP G2 - Population par grande tranche d'âge



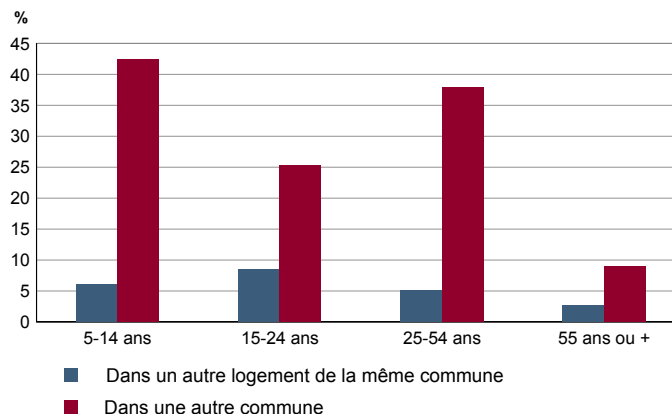
Sources : Insee, RP1999 et RP2008 exploitations principales.

POP T4M - Lieu de résidence 5 ans auparavant

	2008	%
Personnes de 5 ans ou plus habitant 5 ans auparavant	740	100,0
Le même logement	507	68,5
Un autre logement de la même commune	35	4,7
Une autre commune du même département	82	11,1
Un autre département de la même région	22	3,0
Une autre région de France métropolitaine	75	10,1
Un Dom	0	0,0
Hors de France métropolitaine ou d'un Dom	19	2,6

Source : Insee, RP2008 exploitation principale.

POP G3 - Part en 2008 des personnes qui résidaient dans un autre logement 5 ans auparavant selon l'âge



Source : Insee, RP2008 exploitation principale.

POP T5 - Population de 15 ans ou plus selon la catégorie socioprofessionnelle

	2008	%	1999	%
Ensemble	Tableau non disponible pour cette zone			
Agriculteurs exploitants				
Artisans, commerçants, chefs d'entreprise				
Cadres et professions intellectuelles supérieures				
Professions intermédiaires				
Employés				
Ouvriers				
Retraités				
Autres personnes sans activité professionnelle				

Sources : Insee, RP1999 et RP2008 exploitations complémentaires.

POP T6 - Population de 15 ans ou plus par sexe, âge et catégorie socioprofessionnelle en 2008

	Hommes	Femmes	Part en % de la population âgée de		
			15 à 24 ans	25 à 54 ans	55 ans ou +
Ensemble	Tableau non disponible pour cette zone				
Agriculteurs exploitants					
Artisans, commerçants, chefs d'entreprise					
Cadres et professions intellectuelles supérieures					
Professions intermédiaires					
Employés					
Ouvriers					
Retraités					
Autres personnes sans activité professionnelle					

Source : Insee, RP2008 exploitation complémentaire.

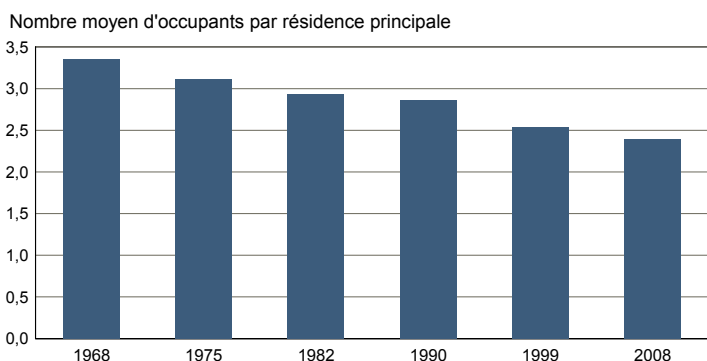
FAM T1 - Ménages selon la structure familiale

	Nombre de ménages				Population des ménages	
	2008	%	1999	%	2008	1999
Ensemble						
Ménages d'une personne						
- hommes seuls						
- femmes seules						
Autres ménages sans famille						
Ménages avec famille(s)						
dont la famille principale est :						
- un couple sans enfant						
- un couple avec enfant(s)						
- une famille monoparentale						

Tableau non disponible pour cette zone

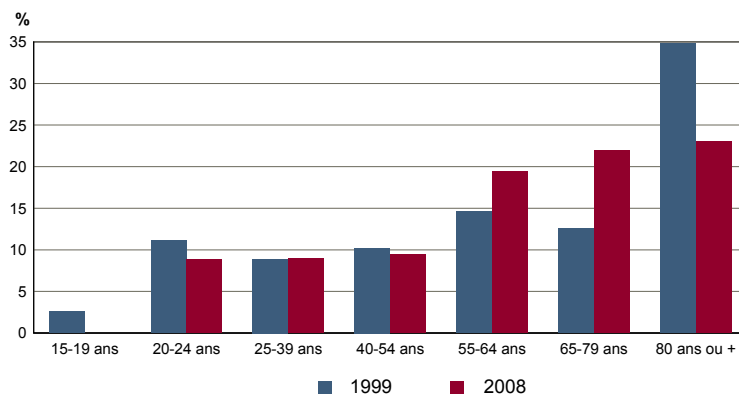
Sources : Insee, RP1999 et RP2008 exploitations complémentaires.

FAM G1M - Évolution de la taille des ménages



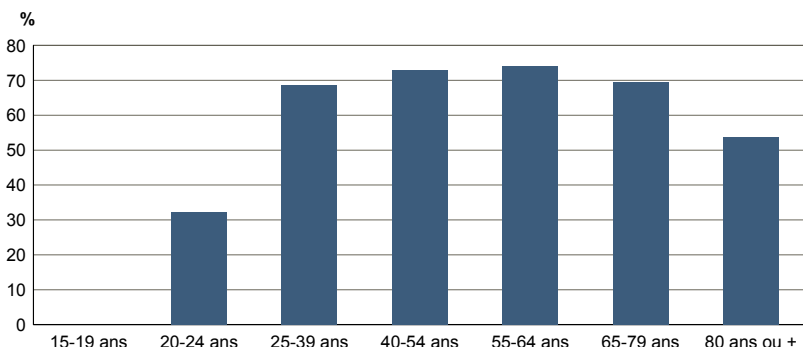
Sources : Insee, RP1968 à 1990 dénombremens - RP1999 et RP2008 exploitations principales.

FAM G2 - Personnes de 15 ans ou plus vivant seules selon l'âge - population des ménages



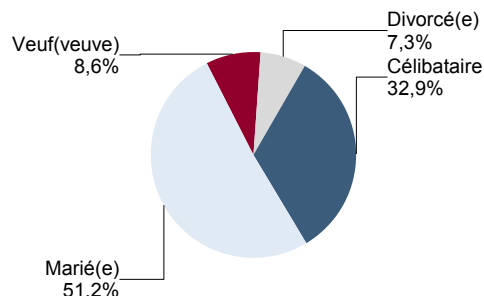
Sources : Insee, RP1999 et RP2008 exploitations principales.

FAM G3 - Personnes de 15 ans ou plus déclarant vivre en couple selon l'âge en 2008



Source : Insee, RP2008 exploitation principale.

FAM G4 - État matrimonial légal des personnes de 15 ans ou plus en 2008



Source : Insee, RP2008 exploitation principale.

FAM T2 - Ménages selon la catégorie socioprofessionnelle de la personne de référence en 2008
FAM G5 - Ménages selon la catégorie socio-professionnelle de la personne de référence

	Ménages	%	Population des ménages	%
Ensemble				
Agriculteurs exploitants				
Artisans, commerçants, chefs d'entreprise				
Cadres et professions intellectuelles sup.				
Professions intermédiaires				
Employés				
Ouvriers				
Retraités				
Autres pers. sans activité professionnelle				

Tableau non disponible pour cette zone

Source : Insee, RP2008 exploitation complémentaire.

Graphique non disponible pour cette zone

Sources : Insee, RP1999 et RP2008 exploitations complémentaires.

FAM T3 - Composition des familles

	2008	%	1999	%
Ensemble				
Couples avec enfant(s)				
Familles monoparentales :				
hommes seuls avec enfant(s)				
femmes seules avec enfant(s)				
Couples sans enfant				

Tableau non disponible pour cette zone

Sources : Insee, RP1999 et RP2008 exploitations complémentaires.

FAM T4 - Familles selon le nombre d'enfants âgés de moins de 25 ans

	2008	%	1999	%
Ensemble				
Aucun enfant				
1 enfant				
2 enfants				
3 enfants				
4 enfants ou plus				

Tableau non disponible pour cette zone

Sources : Insee, RP1999 et RP2008 exploitations complémentaires.

EMP T1 - Population de 15 à 64 ans par type d'activité

	2008	1999
Ensemble	485	478
Actifs en %	69,4	69,5
dont :		
actifs ayant un emploi en %	62,6	63,0
chômeurs en %	6,8	6,1
Inactifs en %	30,6	30,5
élèves, étudiants et stagiaires non rémunérés en %	9,5	10,5
retraités ou préretraités en %	11,6	10,3
autres inactifs en %	9,5	9,8

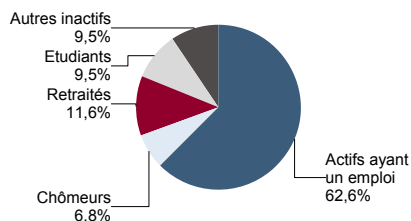
En 1999, les militaires du contingent formaient une catégorie d'actifs à part.

Sources : Insee, RP1999 et RP2008 exploitations principales.

EMP T2 - Activité et emploi de la population de 15 à 64 ans par sexe et âge en 2008

	Population	Actifs	Taux d'activité en %	Actifs ayant un emploi	Taux d'emploi en %
Ensemble	485	336	69,4	303	62,6
15 à 24 ans	83	33	39,8	28	33,7
25 à 54 ans	293	262	89,4	237	80,9
55 à 64 ans	108	41	38,0	38	35,2
Hommes	248	175	70,6	162	65,3
15 à 24 ans	48	21	43,8	18	37,5
25 à 54 ans	140	130	92,9	123	87,9
55 à 64 ans	60	24	40,0	21	35,0
Femmes	236	161	68,2	141	59,7
15 à 24 ans	35	12	34,3	10	28,6
25 à 54 ans	153	132	86,3	114	74,5
55 à 64 ans	48	17	35,4	17	35,4

Source : Insee, RP2008 exploitation principale.

EMP G1 - Population de 15 à 64 ans par type d'activité en 2008


Source : Insee, RP2008 exploitation principale.

EMP T3 - Population active de 15 à 64 ans selon la catégorie socioprofessionnelle

	2008	dont actifs ayant un emploi	1999	dont actifs ayant un emploi
Ensemble				
dont :				
Agriculteurs exploitants				
Artisans, commerçants, chefs d'entreprise				
Cadres et professions intellectuelles sup.				
Professions intermédiaires				
Employés				
Ouvriers				

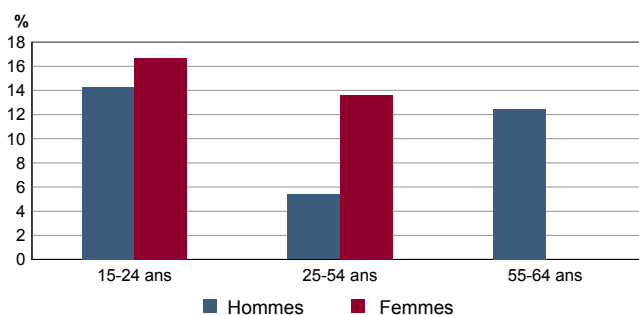
Tableau non disponible pour cette zone

Sources : Insee, RP1999 et RP2008 exploitations complémentaires.

EMP T4 - Chômage (au sens du recensement) des 15-64 ans

	2008	1999
Nombre de chômeurs	33	29
Taux de chômage en %	9,8	8,7
Taux de chômage des hommes en %	7,4	7,5
Taux de chômage des femmes en %	12,4	10,3
Part des femmes parmi les chômeurs en %	60,6	51,7

Sources : Insee, RP1999 et RP2008 exploitations principales.

EMP G2 - Taux de chômage (au sens du recensement) des 15-64 ans par sexe et âge en 2008


Source : Insee, RP2008 exploitation principale.

EMP T5 - Emploi et activité

	2008	1999
Nombre d'emplois dans la zone	222	191
Actifs ayant un emploi résidant dans la zone	305	302
Indicateur de concentration d'emploi	72,7	63,2
Taux d'activité parmi les 15 ans ou plus en %	52,7	53,7

L'indicateur de concentration d'emploi est égal au nombre d'emplois dans la zone pour 100 actifs ayant un emploi résidant dans la zone.

Sources : Insee, RP1999 et RP2008 exploitations principales lieu de résidence et lieu de travail.

RP : Recensement de la population

EMP T6 - Emplois selon le statut professionnel

	2008	%	1999	%
Ensemble	222	100,0	191	100,0
Salariés	164	73,8	121	63,4
dont femmes	64	28,8	49	25,7
dont temps partiel	26	11,8	30	15,7
Non salariés	58	26,2	70	36,6
dont femmes	27	12,2	28	14,7
dont temps partiel	6	2,7	6	3,1

Sources : Insee, RP1999 et RP2008 exploitations principales lieu de travail.

EMP T7 - Emplois par catégorie socioprofessionnelle en 2008

EMP G3 - Emplois par catégorie socioprofessionnelle

	Nombre	%
Ensemble		
Agriculteurs exploitants		
Artisans, commerçants, chefs d'entreprise		
Cadres et professions intellectuelles sup.		
Professions intermédiaires		
Employés		
Ouvriers		

Tableau non disponible pour cette zone

Graphique non disponible pour cette zone

Source : Insee, RP2008 exploitation complémentaire lieu de travail.

Sources : Insee, RP1999 et RP2008 exploitations complémentaires lieu de travail.

EMP T8 - Emplois selon le secteur d'activité

	Nombre	2008		1999		
		%	dont femmes en %	dont salariés en %	Nombre	%
Ensemble						
Agriculture						
Industrie						
Construction						
Commerce, transports, services divers						
Administration publique, enseignement, santé, action sociale						

Tableau non disponible pour cette zone

Sources : Insee, RP1999 et RP2008 exploitations complémentaires lieu de travail.

EMP G4 - Taux de féminisation des emplois par statut et secteur d'activité en 2008

Graphique non disponible pour cette zone

Source : Insee, RP2008 exploitation complémentaire lieu de travail.

ACT T1 - Population de 15 ans ou plus ayant un emploi selon le statut en 2008

	Nombre	%	dont % temps partiel	dont % femmes
Ensemble	305	100,0	17,4	46,6
Salariés	244	80,0	19,7	48,8
Non salariés	61	20,0	8,2	37,7

Source : Insee, RP2008 exploitation principale.

ACT T2 - Statut et condition d'emploi des 15 ans ou plus selon le sexe en 2008

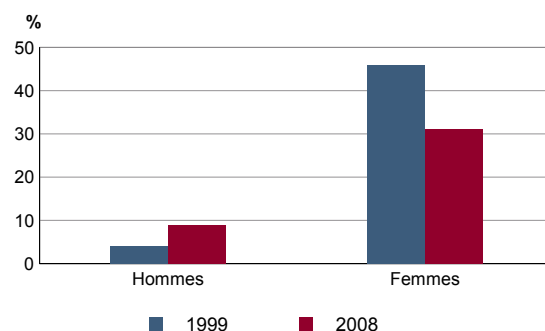
	Hommes	%	Femmes	%
Ensemble	163	100,0	142	100,0
Salariés	125	76,7	119	83,8
Titulaires de la fonction publique et contrats à durée indéterminée	101	62,0	95	66,9
Contrats à durée déterminée	10	6,1	18	12,7
Intérim	2	1,2	0	0,0
Emplois aidés	6	3,7	4	2,8
Apprentissage - stage	6	3,7	2	1,4
Non salariés	38	23,3	23	16,2
Indépendants	23	14,1	13	9,2
Employeurs	14	8,6	8	5,6
Aides familiaux	1	0,6	2	1,4

Source : Insee, RP2008 exploitation principale.

ACT T3 - Salariés de 15 à 64 ans par sexe, âge et temps partiel en 2008

	Hommes	dont % temps partiel	Femmes	dont % temps partiel
Ensemble	124	8,9	118	30,5
15 à 24 ans	17	5,9	10	50,0
25 à 54 ans	97	8,2	97	28,9
55 à 64 ans	10	20,0	11	27,3

Source : Insee, RP2008 exploitation principale.

ACT G1 - Part des salariés de 15 ans ou plus à temps partiel par sexe


Sources : Insee, RP1999 et RP2008 exploitations principales.

ACT T4 - Lieu de travail des actifs de 15 ans ou plus ayant un emploi qui résident dans la zone

	2008	%	1999	%
Ensemble	305	100,0	302	100,0
Travaillent :				
dans la commune de résidence	96	31,5	121	40,1
dans une commune autre que la commune de résidence	209	68,5	181	59,9
située dans le département de résidence	179	58,7	160	53,0
située dans un autre département de la région de résidence	4	1,3	1	0,3
située dans une autre région en France métropolitaine	25	8,2	20	6,6
située dans une autre région hors de France métropolitaine (Dom, Com, étranger)	1	0,3	0	0,0

Sources : Insee, RP1999 et RP2008 exploitations principales.

DEFM T1 - Catégories de demandeurs d'emploi inscrits en fin de mois selon le sexe et l'âge

	Demandeurs de catégorie ABC						Demandeurs de catégorie A			
	Au 31 décembre 2010			Evolution 2009-2010 en %			Au 31 décembre 2010			
	Ensemble	%	Hommes	Femmes	Ensemble	Hommes	Femmes	Ensemble	Hommes	
Ensemble	41	100,0	16	25	-4,7	6,7	-10,7	33	16	17
15 à 24 ans	c	c	c	c	c	c	c	c	c	c
25 à 49 ans	28	68,3	10	18	0,0	25,0	-10,0	21	10	11
50 ans ou plus	c	c	c	c	c	c	c	c	c	c
Chômeurs de longue durée	12	100,0	c	c	-20,0	c	c	///	///	///
15 à 24 ans	c	c	c	c	c	c	c	///	///	///
25 à 49 ans	10	83,3	c	c	-9,1	c	c	///	///	///
50 ans ou plus	c	c	c	c	c	c	c	///	///	///

/// : information(s) non disponible(s) pour ce niveau géographique

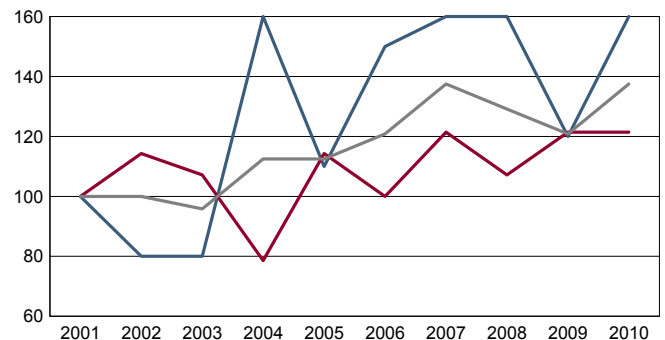
Champ : demandeurs d'emploi inscrits à Pôle emploi, tenus de faire des actes positifs de recherche d'emploi.

Source : Pôle emploi, Dares, Statistiques du marché du travail.

DEFM G1 - Evolution des DEFM de catégorie A selon l'âge

DEFM G2 - Evolution des DEFM de catégorie A selon le sexe

Graphique non éditable
pour cause de secret statistique



Indice base 100 en 2001

— Hommes — Femmes — Ensemble

Champ : demandeurs d'emploi inscrits à Pôle emploi, tenus de faire des actes positifs de recherche d'emploi, sans emploi.

Source : Pôle emploi, Dares, Statistiques du marché du travail.

DEFM T2 - Motif d'inscription des demandeurs d'emploi

	Demandeurs de catégorie ABC						Demandeurs de catégorie A		
	Au 31 décembre 2010			Evol 2009-2010 en %			Au 31 décembre 2010		
	Ensemble	%	dont femmes	Ensemble	Femmes		Ensemble	%	dont femmes
Ensemble	41	100,0	25	-4,7	-10,7		33	100,0	17
dont : licenciement	5	12,2	c	c	c		c	c	c
démission	5	12,2	c	0,0	c		c	c	c
fin de contrat à durée limitée	15	36,6	10	50,0	c		12	36,4	7
première entrée	c	c	c	c	c		c	c	c

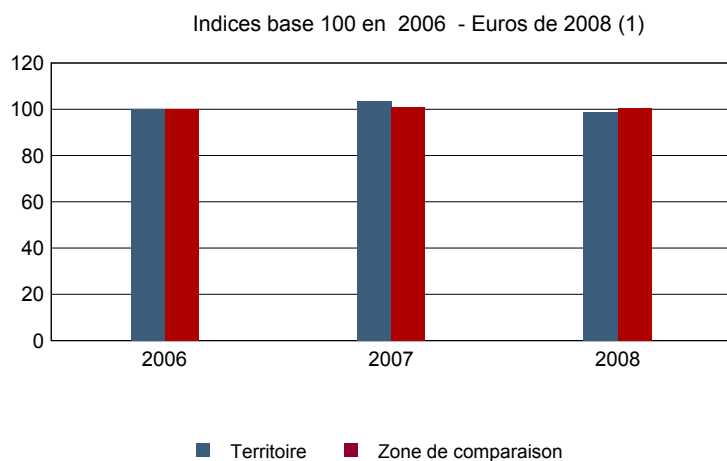
Champ : demandeurs d'emploi inscrits à Pôle emploi, tenus de faire des actes positifs de recherche d'emploi.

Source : Pôle emploi, Dares, Statistiques du marché du travail.

Impôts et revenus des foyers fiscaux
REV T1 - Impôts sur le revenu des foyers fiscaux

	2008	Evolution 2006-2008 (1) en %
Ensemble des foyers fiscaux	444	6,5
Revenu net déclaré (K Euros)	8 237	5,4
Revenu net déclaré moyen (Euros)	18 552	-1,0
Impôt moyen (Euros)	429	-9,1
Foyers fiscaux imposables	209	3,5
Proportion	47,1 (%)	-1,4 points
Revenu net déclaré (K Euros)	6 044	9,0
Revenu net déclaré moyen (Euros)	28 919	5,4
Foyers fiscaux non imposables	235	9,3
Proportion	52,9 (%)	1,4 points
Revenu net déclaré (en K Euros)	2 193	-3,5
Revenu net déclaré moyen (Euros)	9 331	-11,7

(1) : les valeurs des années antérieures à 2008 sont exprimées en euros constants de 2008.
 Source : DGFIP, Impôt sur le revenu des personnes physiques.

REV G1 - Evolution du revenu net déclaré moyen - Ensemble des foyers fiscaux


(1) : les valeurs des années antérieures à 2008 sont exprimées en euros constants de 2008.

Source : DGFIP, Impôt sur le revenu des personnes physiques.



Revenus fiscaux des ménages

REV T2 - Ménages fiscaux et distribution des revenus

	2009
Nombre de ménages fiscaux	322
Nombre de personnes dans les ménages fiscaux	748,0
Médiane des revenus déclarés en euros par unité de consommation	16 246

Source : Insee, Revenus fiscaux localisés des ménages.

LOG T1M - Évolution du nombre de logements par catégorie

	1968	1975	1982	1990	1999	2008
Ensemble	195	217	252	309	346	365
Résidences principales	167	186	206	266	303	324
Résidences secondaires et logements occasionnels	15	20	21	25	19	19
Logements vacants	13	11	25	18	24	21

Sources : Insee, RP1968 à 1990 dénombremens - RP1999 et RP2008 exploitations principales.

LOG T2 - Catégories et types de logements

	2008	%	1999	%
Ensemble	365	100,0	346	100,0
Résidences principales	324	88,8	303	87,6
Résidences secondaires et logements occasionnels	19	5,3	19	5,5
Logements vacants	21	5,9	24	6,9
Maisons	337	92,3	323	93,4
Appartements	28	7,7	9	2,6

Sources : Insee, RP1999 et RP2008 exploitations principales.

LOG T3 - Résidences principales selon le nombre de pièces

	2008	%	1999	%
Ensemble	324	100,0	303	100,0
1 pièce	3	0,9	3	1,0
2 pièces	12	3,7	11	3,6
3 pièces	50	15,4	36	11,9
4 pièces	111	34,3	96	31,7
5 pièces ou plus	148	45,7	157	51,8

Sources : Insee, RP1999 et RP2008 exploitations principales.

LOG T4 - Nombre moyen de pièces des résidences principales

	2008	1999
Nombre moyen de pièces par résidence principale	4,5	4,6
- maison	4,6	4,7
- appartement	3,1	3,2

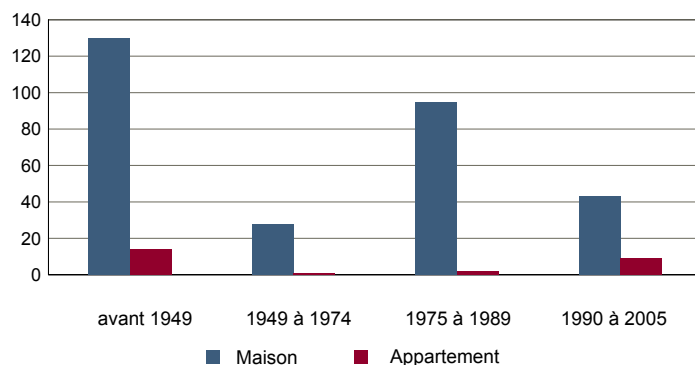
Sources : Insee, RP1999 et RP2008 exploitations principales.

LOG T5 - Résidences principales en 2008 selon la période d'achèvement

	Nombre	%
Résidences principales construites avant 2006	322	100,0
Avant 1949	144	44,7
De 1949 à 1974	29	9,0
De 1975 à 1989	97	30,1
De 1990 à 2005	52	16,1

Source : Insee, RP2008 exploitation principale.

LOG G1 - Résidences principales en 2008 selon le type de logement et la période d'achèvement



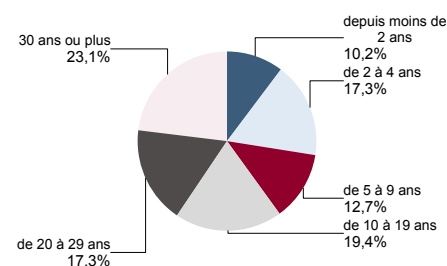
Résidences principales construites avant 2006.

Source : Insee, RP2008 exploitation principale.

LOG T6 - Ancienneté d'emménagement dans la résidence principale en 2008
LOG G2 - Ancienneté d'emménagement des ménages en 2008

	Nombre de ménages	Part des ménages en %	Population des ménages	Nombre moyen de pièces par logement	
				logement	personne
Ensemble	324	100,0	778	4,5	1,9
Depuis moins de 2 ans	33	10,2	81	3,7	1,5
De 2 à 4 ans	56	17,3	144	4,3	1,7
De 5 à 9 ans	41	12,7	99	4,3	1,8
10 ans ou plus	194	59,9	454	4,7	2,0

Source : Insee, RP2008 exploitation principale.



Source : Insee, RP2008 exploitation principale.

LOG T7 - Résidences principales selon le statut d'occupation

	2008		Ancienneté moyenne d'emménagement en année(s)	1999		
	Nombre	%		Nombre	%	
Ensemble	324	100,0	778	19	303	100,0
Propriétaire	233	71,9	567	24	200	66,0
Locataire	83	25,6	193	6	80	26,4
dont d'un logement HLM loué vide	1	0,3	4	7	0	0,0
Logé gratuitement	8	2,5	18	25	23	7,6

Sources : Insee, RP1999 et RP2008 exploitations principales.

LOG T8M - Confort des résidences principales

	2008	%	1999	%
Ensemble	324	100,0	303	100,0
Salle de bain avec baignoire ou douche	316	97,5	299	98,7
Chauffage central collectif	0	0,0	0	0,0
Chauffage central individuel	99	30,6	85	28,1
Chauffage individuel "tout électrique"	122	37,7	95	31,4

Sources : Insee, RP1999 et RP2008 exploitations principales.

LOG T9 - Équipement automobile des ménages

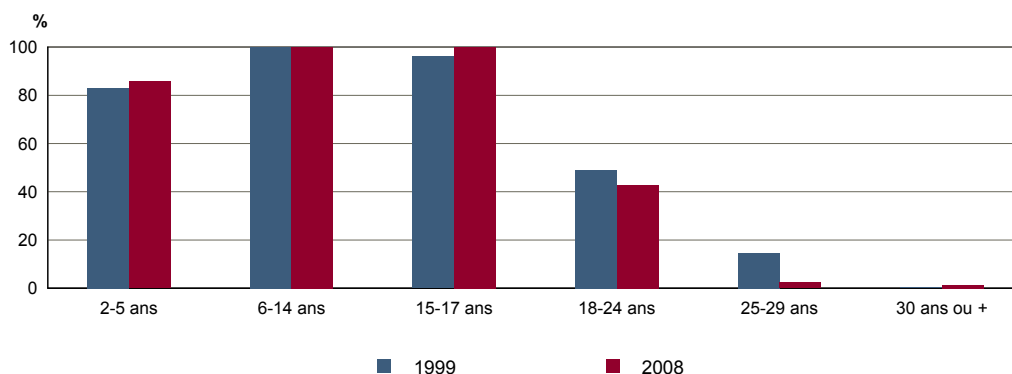
	2008	%	1999	%
Ensemble	324	100,0	303	100,0
Au moins un emplacement réservé au stationnement	224	69,1	222	73,3
Au moins une voiture	285	88,0	262	86,5
- 1 voiture	143	44,1	145	47,9
- 2 voitures ou plus	142	43,8	117	38,6

Sources : Insee, RP1999 et RP2008 exploitations principales.

FOR T1 - Scolarisation selon l'âge et le sexe en 2008

	Ensemble	Population scolarisée	Part de la population scolarisée en %		
			Ensemble	Hommes	Femmes
2 à 5 ans	42	36	85,7	80,0	88,9
6 à 14 ans	83	83	100,0	100,0	100,0
15 à 17 ans	34	34	100,0	100,0	100,0
18 à 24 ans	49	21	42,9	50,0	31,6
25 à 29 ans	43	1	2,3	4,5	0,0
30 ans ou plus	516	7	1,4	1,7	1,1

Source : Insee, RP2008 exploitation principale.

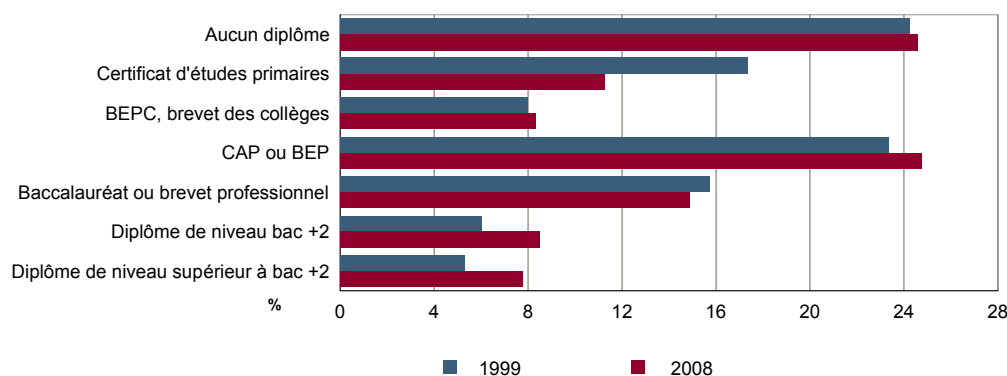
FOR G1 - Taux de scolarisation selon l'âge


Sources : Insee, RP1999 et RP2008 exploitations principales.

FOR T2 - Diplôme le plus élevé de la population non scolarisée de 15 ans ou plus selon le sexe en 2008

	Ensemble	Hommes	Femmes
Population non scolarisée de 15 ans ou plus	579	273	305
Part des titulaires en % :			
- d'aucun diplôme	24,6	22,7	26,2
- du certificat d'études primaires	11,2	9,5	12,8
- du BEPC, brevet des collèges	8,3	5,1	11,1
- d'un CAP ou d'un BEP	24,7	32,2	18,0
- d'un baccalauréat ou d'un brevet professionnel	14,9	15,8	14,1
- d'un diplôme de niveau bac + 2	8,5	7,3	9,5
- d'un diplôme de niveau supérieur à bac + 2	7,8	7,3	8,2

Source : Insee, RP2008 exploitation principale.

FOR G2 - Diplôme le plus élevé de la population non scolarisée de 15 ans ou plus


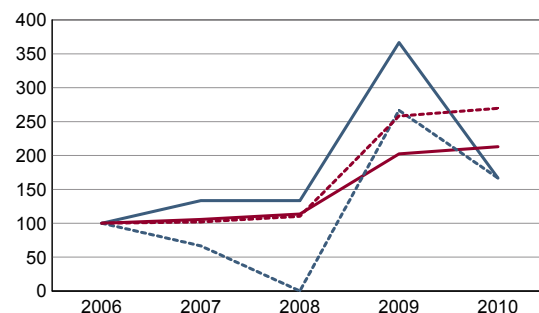
Sources : Insee, RP1999 et RP2008 exploitations principales.

DEN T1 - Créations d'entreprises par secteur d'activité en 2010

	Ensemble	%	Taux de création
Ensemble	5	100,0	12,2
Industrie	0	0,0	0,0
Construction	0	0,0	0,0
Commerce, transports, services divers	5	100,0	22,7
dont commerce et réparation auto.	2	40,0	25,0
Administration publique, enseignement, santé, action sociale	0	0,0	0,0

Champ : activités marchandes hors agriculture.

Source : Insee, REE (Sirène).

DEN G1 - Évolution des créations d'entreprises


indice base 100 en 2006

— Territoire : ensemble
- - - Territoire : entreprises individuelles
— Zone de comparaison : ensemble
- - - Zone de comparaison : entreprises individuelles

Note de lecture : application du régime de l'auto-entrepreneur à partir du 1er janvier 2009.

Champ : activités marchandes hors agriculture.

Source : Insee, REE (Sirène).

DEN T2 - Créations d'entreprises individuelles par secteur d'activité en 2010

	Entreprises individuelles créées	dont auto-entrepreneurs	Part en % dans l'ensemble des créations	
			des entreprises individuelles	des auto-entrepreneurs
Ensemble	5	4	100,0	80,0
Industrie	0	c	///	///
Construction	0	c	///	///
Commerce, transports, services divers	5	c	100,0	c
dont commerce, réparation auto.	2	c	100,0	c
Administration publique, enseignement, santé, action sociale	0	c	///	///

Champ : activités marchandes hors agriculture.

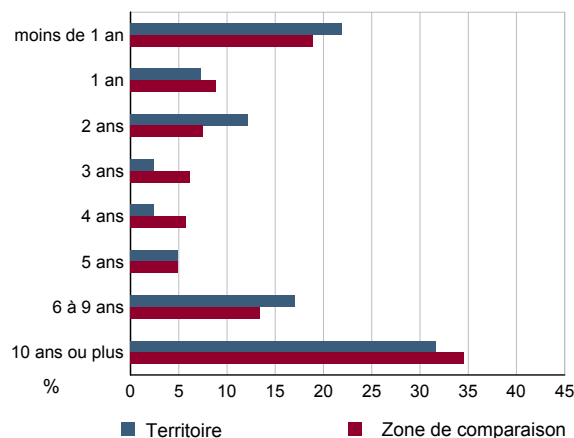
Source : Insee, REE (Sirène).

DEN T3 - Nombre d'entreprises par secteur d'activité au 1er janvier 2010

	Nombre	%
Ensemble	41	100,0
Industrie	3	7,3
Construction	9	22,0
Commerce, transports, services divers	22	53,7
dont commerce et réparation auto.	8	19,5
Administration publique, enseignement, santé, action sociale	7	17,1

Champ : activités marchandes hors agriculture.

Source : Insee, REE (Sirène).

DEN G2 - Âge des entreprises au 1er janvier 2010


Champ : activités marchandes hors agriculture.

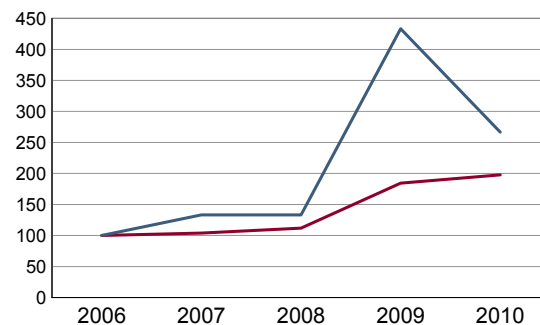
Source : Insee, REE (Sirène).

DEN T4 - Créations d'établissements par secteur d'activité en 2010

	Ensemble	%	Taux de création
Ensemble	8	100,0	17,4
Industrie	1	12,5	20,0
Construction	0	0,0	0,0
Commerce, transports, services divers	6	75,0	26,1
dont commerce et réparation auto.	3	37,5	37,5
Administration publique, enseignement, santé, action sociale	1	12,5	14,3

Champ : activités marchandes hors agriculture.

Source : Insee, REE (Sirène)

DEN G3 - Évolution des créations d'établissements


indice base 100 en 2006

— Territoire
— Zone de comparaison

Note de lecture : application du régime de l'auto-entrepreneur à partir du 1er janvier 2009.

Champ : activités marchandes hors agriculture.

Source : Insee, REE (Sirène).

DEN T5 - Nombre d'établissements par secteur d'activité au 1er janvier 2010

	Nombre	%
Ensemble	46	100,0
Industrie	5	10,9
Construction	11	23,9
Commerce, transports, services divers	23	50,0
dont commerce et réparation auto.	8	17,4
Administration publique, enseignement, santé, action sociale	7	15,2

Champ : activités marchandes hors agriculture.

Source : Insee, REE (Sirène).

CEN T1 - Établissements actifs par secteur d'activité au 31 décembre 2009

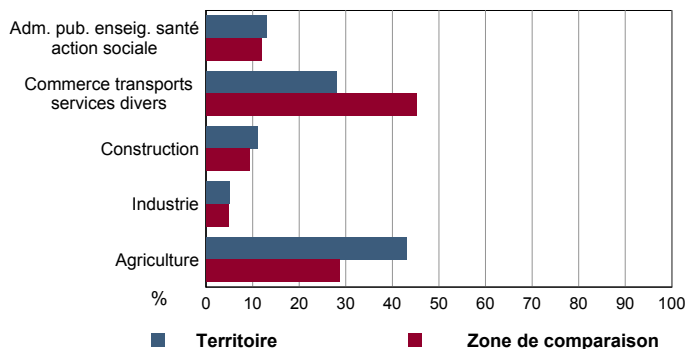
	Total	%	0 salarié	1 à 9 salarié(s)	10 à 19 salariés	20 à 49 salariés	50 salariés ou plus
Ensemble	100	100,0	78	16	3	2	1
Agriculture, sylviculture et pêche	43	43,0	41	2	0	0	0
Industrie	5	5,0	2	2	0	1	0
Construction	11	11,0	6	5	0	0	0
Commerce, transports et services divers	28	28,0	21	5	1	1	0
dont commerce, réparation auto	8	8,0	6	2	0	0	0
Administration publique, enseignement, santé, action sociale	13	13,0	8	2	2	0	1

Champ : ensemble des activités.
Source : Insee, CLAP.

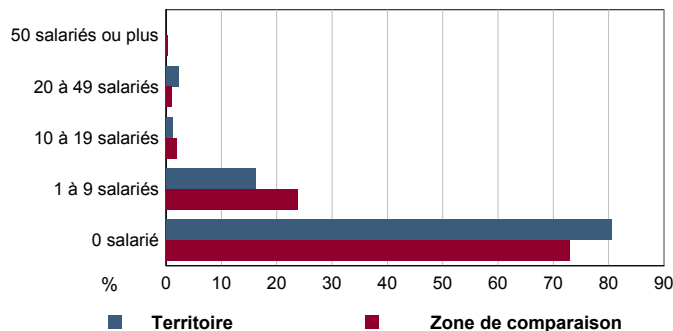
CEN T2 - Postes salariés par secteur d'activité au 31 décembre 2009

	Total	%	1 à 9 salarié(s)	10 à 19 salariés	20 à 49 salariés	50 à 99 salariés	100 salariés ou plus
Ensemble	197	100,0	46	41	53	57	0
Agriculture, sylviculture et pêche	4	2,0	4	0	0	0	0
Industrie	37	18,8	7	0	30	0	0
Construction	15	7,6	15	0	0	0	0
Commerce, transports et services divers	51	25,9	9	19	23	0	0
dont commerce, réparation auto	3	1,5	3	0	0	0	0
Administration publique, enseignement, santé, action sociale	90	45,7	11	22	0	57	0

Champ : ensemble des activités.
Source : Insee, CLAP.

CEN G1 - Répartition des établissements actifs par secteur d'activité au 31 décembre 2009


Champ : ensemble des activités.
Source : Insee, CLAP.

CEN G2 - Répartition des établissements actifs par tranche d'effectif salarié au 31 décembre 2009


Champ : ensemble des activités.
Source : Insee, CLAP.

CEN T3 - Établissements selon les sphères de l'économie au 31 décembre 2009

	Nombre	%	Postes salariés	%
Ensemble	100	100,0	197	100,0
Sphère non présenteielle	61	61,0	83	42,1
dont domaine public	0	0,0	0	0,0
Sphère présenteielle	39	39,0	114	57,9
dont domaine public	6	15,4	35	30,7

Champ : ensemble des activités.
Source : Insee, CLAP.

CEN T4 - Entreprises (sièges sociaux actifs) par secteur d'activité au 31 décembre 2009

	Nombre	%
Ensemble	86	100,0
Agriculture, sylviculture et pêche	39	45,3
Industrie	3	3,5
Construction	9	10,5
Commerce, transports et sevice divers	26	30,2
dont commerce, réparation auto	8	9,3
Adm. pub., enseignement, santé, action sociale	9	10,5

Champ : ensemble des activités.
Source : Insee, CLAP.

AGR T1M - Exploitations agricoles

	Nombre d'exploitations		SAU (1) moyenne (ha)	
	2000	1988	2000	1988
Toutes exploitations (2)	27	41	63	40
dont exploitations professionnelles	19	28	87	52

(1) : Superficie agricole utilisée

(2) : y compris les exploitations sans SAU

Source : AGRESTE, recensements agricoles, 1988 et 2000

AGR T2M - Superficies agricoles

	Exploitations concernées		Superficie (ha)	
	2000	1988	2000	1988
SAU (1) des exploitations sièges	22	40	1 708	1 627
Terres labourables	22	37	1 565	1 270
dont céréales	21	32	807	552
Superficie fourragère principale	14	29	398	707
dont superficie toujours en herbe	10	23	132	348
Superficie en fermage (2)	17	19	824	564

(1) : Superficie agricole utilisée

(2) : Superficie en ha ou parc en propriété et copropriété

Source : AGRESTE, recensements agricoles 1988 et 2000

AGR T3M - Cheptel

	Exploitations concernées		Effectif	
	2000	1988	2000	1988
Bovins	9	15	515	759
dont vaches	8	15	304	466
Volailles	12	24	49 842	63 410

Source : AGRESTE, recensements agricoles 1988 et 2000

AGR T4M - Orientation technico-économique des exploitations

	Exploitations		Superficie agricole utilisée (ha)	
	2000	1988	2000	1988
Ensemble	22	40	1 708	1 627
dont : grandes cultures	12	13	827	512
légumes, fruits, viticulture	0	c	0	c
bovins	c	4	c	205
autres animaux	5	7	0	232

Source : AGRESTE, recensements agricoles 1988 et 2000

AGR G1M - Répartition de la SAU selon les principales orientations technico-économiques en 2000

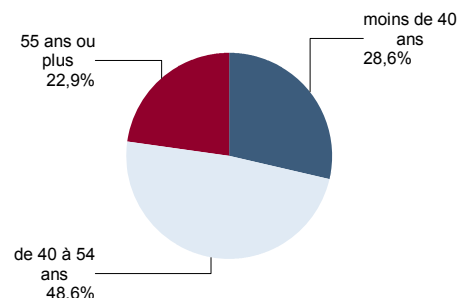
Graphique non éditable
pour cause de secret statistique

AGR T5M - Population - Main d'oeuvre

	2000	1988
Chefs d'exploitations et coexploitants	35	47
dont à temps complet	22	24
Population familiale active sur les exploitations	49	77
Unités de travail annuel (y.c. ETA-CUMA) (1)	36	59
dont : UTA familiales	34	53
UTA salariées	c	6

(1) : Entreprises de travaux agricoles (ETA), Coopératives d'utilisation de matériel agricole (CUMA)

Source : AGRESTE, recensements agricoles 1988 et 2000

AGR G2M - Répartition des chefs d'exploitation et coexploitants selon l'âge en 2000


Source : AGRESTE, recensement agricole 2000

TOU T1 - Nombre et capacité des hôtels selon le nombre d'étoiles

TOU G1 - Évolution 2007 - 2011 des chambres d'hôtels et d'emplacements de camping(1) selon le nombre d'étoiles

	au 01/01/2011		au 01/01/2007	
	Hôtels	Chambres	Hôtels	Chambres
Ensemble	0	0	0	0
0 étoile	0	0	0	0
1 étoile	0	0	0	0
2 étoiles	0	0	0	0
3 étoiles	0	0	0	0
4 étoiles ou plus	0	0	0	0

Source : Insee, Direction du tourisme - hébergements touristiques.

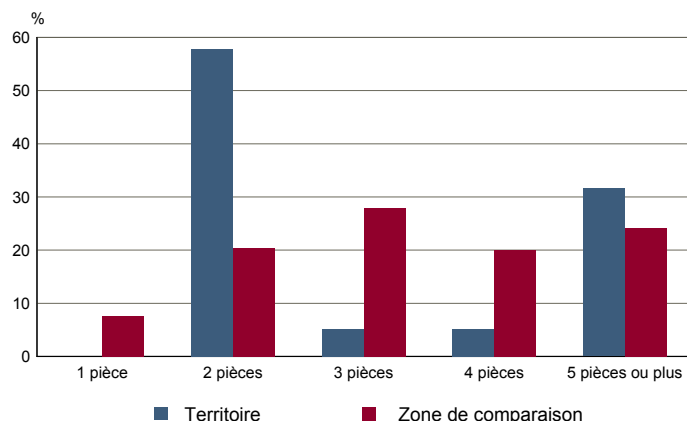
Graphique non éditable
données à zéro
ou
évolution nulle

TOU T2 - Nombre et capacité des campings selon le nombre d'étoiles

TOU G2 - Répartition en 2008 des résidences secondaires selon le nombre de pièces

	au 01/01/2011		au 01/01/2007	
	Terrains	Emplacements	Terrains	Emplacements
Ensemble	0	0	0	0
1 étoile	0	0	0	0
2 étoiles	0	0	0	0
3 étoiles	0	0	0	0
4 étoiles	0	0	0	0

Source : Insee, Direction du tourisme - hébergements touristiques.



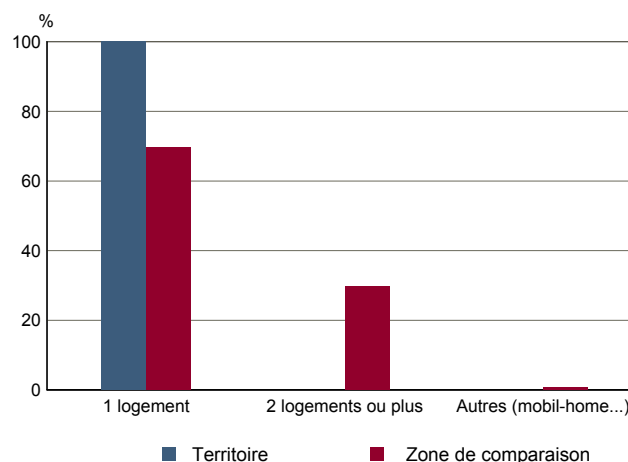
Source : Insee, RP2008 exploitation principale.

TOU T3 - Résidences secondaires en 2008 selon la période d'achèvement

TOU G3 - Répartition en 2008 des résidences secondaires selon le nombre de logements

	Nombre	%
Ensemble des logements	365	100,0
dont résidences secondaires	19	5,3
Résidences secondaires construites avant 2006	19	100,0
Avant 1949	15	78,9
De 1949 à 1974	0	0,0
De 1975 à 1989	3	15,8
De 1990 à 2005	1	5,3

Source : Insee, RP2008 exploitation principale.



Source : Insee, RP2008 exploitation principale.