

POP T1M - Population

	1968	1975	1982	1990	1999	2008
Population	377	292	324	392	395	544
Densité moyenne (hab/km ²)	59,0	45,7	50,7	61,3	61,8	85,1

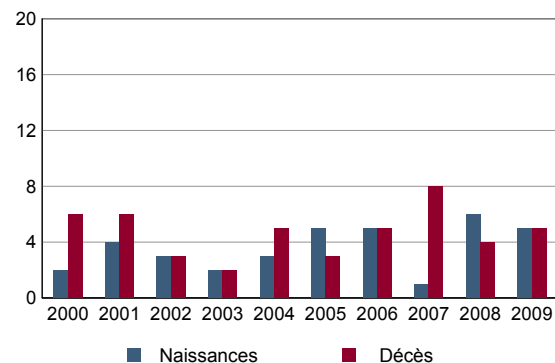
Sources : Insee, RP1968 à 1990 dénombremments - RP1999 et RP2008 exploitations principales.

POP T2M - Indicateurs démographiques

	1968 à 1975	1975 à 1982	1982 à 1990	1990 à 1999	1999 à 2008
Variation annuelle moyenne de la population en %	-3,6	+1,5	+2,4	+0,1	+3,6
- due au solde naturel en %	-0,6	-0,9	-0,3	-0,8	-0,3
- due au solde apparent des entrées sorties en %	-3,0	+2,4	+2,7	+0,8	+3,9
Taux de natalité en ‰	6,8	6,0	11,0	6,8	7,0
Taux de mortalité en ‰	13,1	14,9	13,8	14,4	10,0

Sources : Insee, RP1968 à 1990 dénombremments - RP1999 et RP2008 exploitations principales - État civil.

POP G1 - Naissances et décès



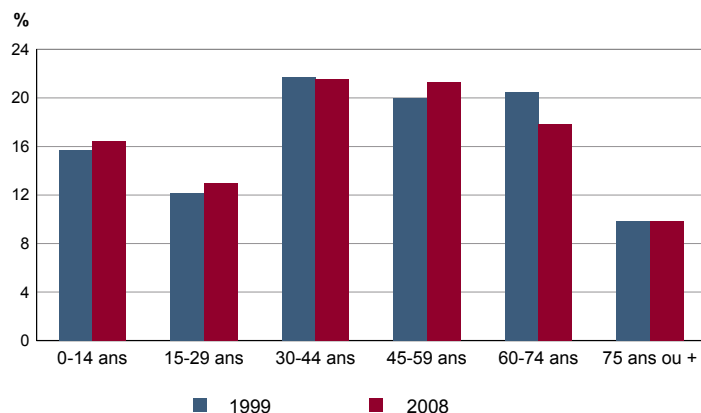
Source : Insee, État civil.

POP T3 - Population par sexe et âge en 2008

	Hommes	%	Femmes	%
Ensemble	273	100,0	271	100,0
0 à 14 ans	50	18,2	40	14,7
15 à 29 ans	39	14,2	32	11,7
30 à 44 ans	55	20,0	63	23,1
45 à 59 ans	61	22,2	56	20,5
60 à 74 ans	47	17,1	51	18,7
75 à 89 ans	23	8,4	29	10,6
90 ans ou plus	0	0,0	2	0,7
0 à 19 ans	64	23,3	57	20,9
20 à 64 ans	161	58,9	156	57,5
65 ans ou plus	49	17,8	59	21,6

Source : Insee, RP2008 exploitation principale.

POP G2 - Population par grande tranche d'âge



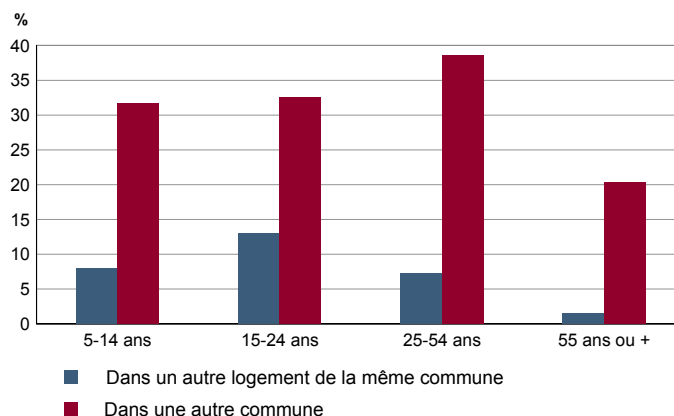
Sources : Insee, RP1999 et RP2008 exploitations principales.

POP T4M - Lieu de résidence 5 ans auparavant

	2008	%
Personnes de 5 ans ou plus habitant 5 ans auparavant	517	100,0
Le même logement	330	63,7
Un autre logement de la même commune	30	5,8
Une autre commune du même département	68	13,1
Un autre département de la même région	17	3,3
Une autre région de France métropolitaine	56	10,7
Un Dom	0	0,0
Hors de France métropolitaine ou d'un Dom	18	3,5

Source : Insee, RP2008 exploitation principale.

POP G3 - Part en 2008 des personnes qui résidaient dans un autre logement 5 ans auparavant selon l'âge



Source : Insee, RP2008 exploitation principale.

POP T5 - Population de 15 ans ou plus selon la catégorie socioprofessionnelle

	2008	%	1999	%
Ensemble	Tableau non disponible pour cette zone			
Agriculteurs exploitants				
Artisans, commerçants, chefs d'entreprise				
Cadres et professions intellectuelles supérieures				
Professions intermédiaires				
Employés				
Ouvriers				
Retraités				
Autres personnes sans activité professionnelle				

Sources : Insee, RP1999 et RP2008 exploitations complémentaires.

POP T6 - Population de 15 ans ou plus par sexe, âge et catégorie socioprofessionnelle en 2008

	Hommes	Femmes	Part en % de la population âgée de		
			15 à 24 ans	25 à 54 ans	55 ans ou +
Ensemble	Tableau non disponible pour cette zone				
Agriculteurs exploitants					
Artisans, commerçants, chefs d'entreprise					
Cadres et professions intellectuelles supérieures					
Professions intermédiaires					
Employés					
Ouvriers					
Retraités					
Autres personnes sans activité professionnelle					

Source : Insee, RP2008 exploitation complémentaire.

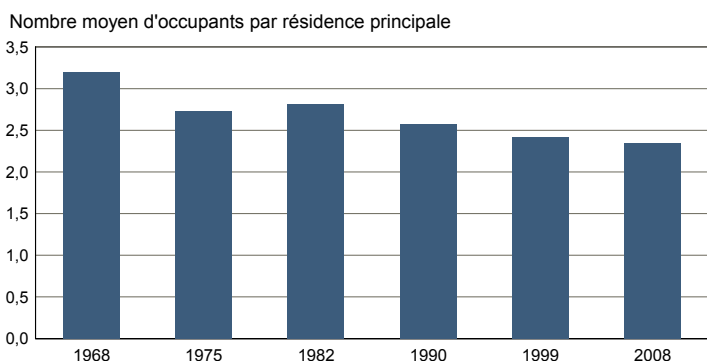
FAM T1 - Ménages selon la structure familiale

	Nombre de ménages				Population des ménages	
	2008	%	1999	%	2008	1999
Ensemble						
Ménages d'une personne						
- hommes seuls						
- femmes seules						
Autres ménages sans famille						
Ménages avec famille(s)						
dont la famille principale est :						
- un couple sans enfant						
- un couple avec enfant(s)						
- une famille monoparentale						

Tableau non disponible pour cette zone

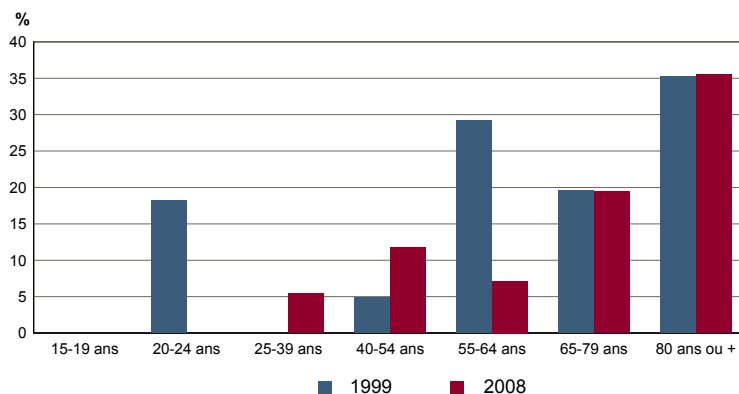
Sources : Insee, RP1999 et RP2008 exploitations complémentaires.

FAM G1M - Évolution de la taille des ménages



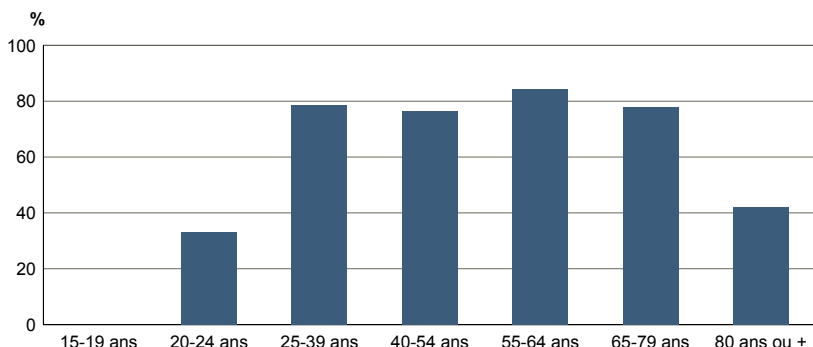
Sources : Insee, RP1968 à 1990 dénombremens - RP1999 et RP2008 exploitations principales.

FAM G2 - Personnes de 15 ans ou plus vivant seules selon l'âge - population des ménages



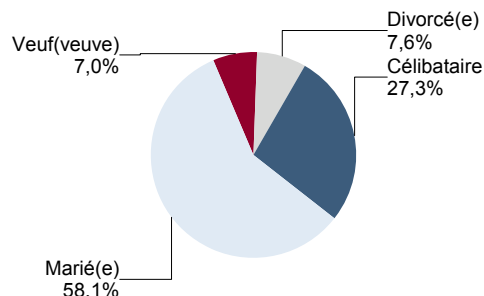
Sources : Insee, RP1999 et RP2008 exploitations principales.

FAM G3 - Personnes de 15 ans ou plus déclarant vivre en couple selon l'âge en 2008



Source : Insee, RP2008 exploitation principale.

FAM G4 - État matrimonial légal des personnes de 15 ans ou plus en 2008



Source : Insee, RP2008 exploitation principale.

FAM T2 - Ménages selon la catégorie socioprofessionnelle de la personne de référence en 2008

FAM G5 - Ménages selon la catégorie socio-professionnelle de la personne de référence

	Ménages	%	Population des ménages	%
Ensemble	Tableau non disponible pour cette zone			
Agriculteurs exploitants				
Artisans, commerçants, chefs d'entreprise				
Cadres et professions intellectuelles sup.				
Professions intermédiaires				
Employés				
Ouvriers				
Retraités				
Autres pers. sans activité professionnelle				

Source : Insee, RP2008 exploitation complémentaire.

Graphique non disponible pour cette zone

Sources : Insee, RP1999 et RP2008 exploitations complémentaires.

FAM T3 - Composition des familles

	2008	%	1999	%
Ensemble	Tableau non disponible pour cette zone			
Couples avec enfant(s)				
Familles monoparentales :				
hommes seuls avec enfant(s)				
femmes seules avec enfant(s)				
Couples sans enfant				

Sources : Insee, RP1999 et RP2008 exploitations complémentaires.

FAM T4 - Familles selon le nombre d'enfants âgés de moins de 25 ans

	2008	%	1999	%
Ensemble	Tableau non disponible pour cette zone			
Aucun enfant				
1 enfant				
2 enfants				
3 enfants				
4 enfants ou plus				

Sources : Insee, RP1999 et RP2008 exploitations complémentaires.

EMP T1 - Population de 15 à 64 ans par type d'activité

	2008	1999
Ensemble	347	229
Actifs en %	66,3	57,6
dont :		
actifs ayant un emploi en %	58,9	48,9
chômeurs en %	7,4	8,7
Inactifs en %	33,7	42,4
élèves, étudiants et stagiaires non rémunérés en %	6,6	9,2
retraités ou préretraités en %	14,3	8,7
autres inactifs en %	12,9	24,5

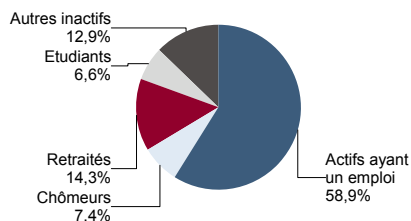
En 1999, les militaires du contingent formaient une catégorie d'actifs à part.

Sources : Insee, RP1999 et RP2008 exploitations principales.

EMP T2 - Activité et emploi de la population de 15 à 64 ans par sexe et âge en 2008

	Population	Actifs	Taux d'activité en %	Actifs ayant un emploi	Taux d'emploi en %
Ensemble	347	230	66,3	204	58,9
15 à 24 ans	46	23	50,0	15	32,6
25 à 54 ans	218	188	85,9	172	78,6
55 à 64 ans	83	20	23,8	18	21,4
Hommes	175	131	75,0	121	69,3
15 à 24 ans	25	17	68,0	10	40,0
25 à 54 ans	107	97	90,7	95	88,9
55 à 64 ans	43	17	39,5	16	37,2
Femmes	173	99	57,5	83	48,3
15 à 24 ans	21	6	28,6	5	23,8
25 à 54 ans	111	90	81,2	76	68,7
55 à 64 ans	41	3	7,3	2	4,9

Source : Insee, RP2008 exploitation principale.

EMP G1 - Population de 15 à 64 ans par type d'activité en 2008


Source : Insee, RP2008 exploitation principale.

EMP T3 - Population active de 15 à 64 ans selon la catégorie socioprofessionnelle

	2008	dont actifs ayant un emploi	1999	dont actifs ayant un emploi
Ensemble				
dont :				
Agriculteurs exploitants				
Artisans, commerçants, chefs d'entreprise				
Cadres et professions intellectuelles sup.				
Professions intermédiaires				
Employés				
Ouvriers				

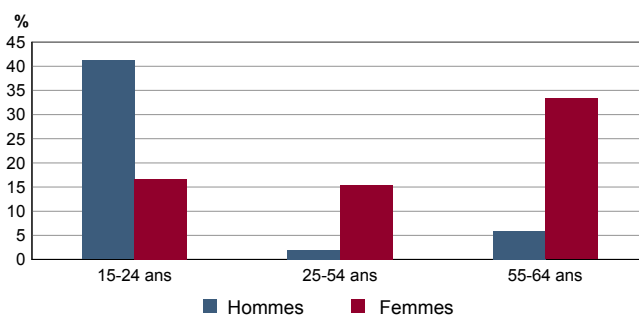
Tableau non disponible pour cette zone

Sources : Insee, RP1999 et RP2008 exploitations complémentaires.

EMP T4 - Chômage (au sens du recensement) des 15-64 ans

	2008	1999
Nombre de chômeurs	26	20
Taux de chômage en %	11,2	15,2
Taux de chômage des hommes en %	7,6	6,2
Taux de chômage des femmes en %	16,0	29,4
Part des femmes parmi les chômeurs en %	61,5	75,0

Sources : Insee, RP1999 et RP2008 exploitations principales.

EMP G2 - Taux de chômage (au sens du recensement) des 15-64 ans par sexe et âge en 2008


Source : Insee, RP2008 exploitation principale.

EMP T5 - Emploi et activité

	2008	1999
Nombre d'emplois dans la zone	60	58
Actifs ayant un emploi résidant dans la zone	205	112
Indicateur de concentration d'emploi	29,3	51,8
Taux d'activité parmi les 15 ans ou plus en %	50,9	39,6

L'indicateur de concentration d'emploi est égal au nombre d'emplois dans la zone pour 100 actifs ayant un emploi résidant dans la zone.

Sources : Insee, RP1999 et RP2008 exploitations principales lieu de résidence et lieu de travail.

RP : Recensement de la population

EMP T6 - Emplois selon le statut professionnel

	2008	%	1999	%
Ensemble	60	100,0	58	100,0
Salariés	22	36,4	23	39,7
dont femmes	12	19,8	11	19,0
dont temps partiel	8	13,1	5	8,6
Non salariés	38	63,6	35	60,3
dont femmes	12	19,3	8	13,8
dont temps partiel	8	12,7	5	8,6

Sources : Insee, RP1999 et RP2008 exploitations principales lieu de travail.

EMP T7 - Emplois par catégorie socioprofessionnelle en 2008

EMP G3 - Emplois par catégorie socioprofessionnelle

	Nombre	%
Ensemble		
Agriculteurs exploitants		
Artisans, commerçants, chefs d'entreprise		
Cadres et professions intellectuelles sup.		
Professions intermédiaires		
Employés		
Ouvriers		

Tableau non disponible pour cette zone

Graphique non disponible pour cette zone

Source : Insee, RP2008 exploitation complémentaire lieu de travail.

Sources : Insee, RP1999 et RP2008 exploitations complémentaires lieu de travail.

EMP T8 - Emplois selon le secteur d'activité

	2008			1999		
	Nombre	%	dont femmes en %	dont salariés en %	Nombre	%
Ensemble						
Agriculture						
Industrie						
Construction						
Commerce, transports, services divers						
Administration publique, enseignement, santé, action sociale						

Tableau non disponible pour cette zone

Sources : Insee, RP1999 et RP2008 exploitations complémentaires lieu de travail.

EMP G4 - Taux de féminisation des emplois par statut et secteur d'activité en 2008

Graphique non disponible pour cette zone

Source : Insee, RP2008 exploitation complémentaire lieu de travail.

ACT T1 - Population de 15 ans ou plus ayant un emploi selon le statut en 2008

	Nombre	%	dont % temps partiel	dont % femmes
Ensemble	205	100,0	18,4	40,6
Salariés	153	74,4	19,5	48,1
Non salariés	53	25,6	15,1	18,9

Source : Insee, RP2008 exploitation principale.

ACT T2 - Statut et condition d'emploi des 15 ans ou plus selon le sexe en 2008

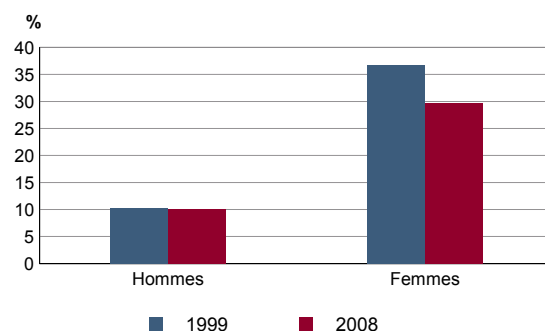
	Hommes	%	Femmes	%
Ensemble	122	100,0	83	100,0
Salariés	79	65,0	73	88,1
Titulaires de la fonction publique et contrats à durée indéterminée	68	56,1	58	69,0
Contrats à durée déterminée	7	5,7	13	15,5
Intérim	2	1,6	0	0,0
Emplois aidés	0	0,0	1	1,2
Apprentissage - stage	2	1,6	2	2,4
Non salariés	43	35,0	10	11,9
Indépendants	28	22,8	7	8,3
Employeurs	15	12,2	2	2,4
Aides familiaux	0	0,0	1	1,2

Source : Insee, RP2008 exploitation principale.

ACT T3 - Salariés de 15 à 64 ans par sexe, âge et temps partiel en 2008

	Hommes	dont % temps partiel	Femmes	dont % temps partiel
Ensemble	79	10,0	73	29,7
15 à 24 ans	10	20,0	5	0,0
25 à 54 ans	63	7,9	67	32,8
55 à 64 ans	7	14,3	2	0,0

Source : Insee, RP2008 exploitation principale.

ACT G1 - Part des salariés de 15 ans ou plus à temps partiel par sexe


Sources : Insee, RP1999 et RP2008 exploitations principales.

ACT T4 - Lieu de travail des actifs de 15 ans ou plus ayant un emploi qui résident dans la zone

	2008	%	1999	%
Ensemble	205	100,0	112	100,0
Travaillent :				
dans la commune de résidence	42	20,3	43	38,4
dans une commune autre que la commune de résidence	164	79,7	69	61,6
située dans le département de résidence	141	68,6	62	55,4
située dans un autre département de la région de résidence	16	7,7	4	3,6
située dans une autre région en France métropolitaine	7	3,4	3	2,7
située dans une autre région hors de France métropolitaine (Dom, Com, étranger)	0	0,0	0	0,0

Sources : Insee, RP1999 et RP2008 exploitations principales.

DEFM T1 - Catégories de demandeurs d'emploi inscrits en fin de mois selon le sexe et l'âge

	Demandeurs de catégorie ABC						Demandeurs de catégorie A			
	Au 31 décembre 2010			Evolution 2009-2010 en %			Au 31 décembre 2010			
	Ensemble	%	Hommes	Femmes	Ensemble	Hommes	Femmes	Ensemble	Hommes	
Ensemble	35	100,0	14	21	6,1	7,7	5,0	23	10	13
15 à 24 ans	9	25,7	c	c	50,0	c	c	c	c	c
25 à 49 ans	20	57,1	8	12	25,0	33,3	20,0	13	6	7
50 ans ou plus	6	17,1	c	c	-45,5	c	c	c	c	c
Chômeurs de longue durée	11	100,0	c	c	-15,4	c	c	///	///	///
15 à 24 ans	c	c	c	c	c	c	c	///	///	///
25 à 49 ans	6	54,5	c	c	-14,3	c	c	///	///	///
50 ans ou plus	c	c	c	c	c	c	c	///	///	///

/// : information(s) non disponible(s) pour ce niveau géographique

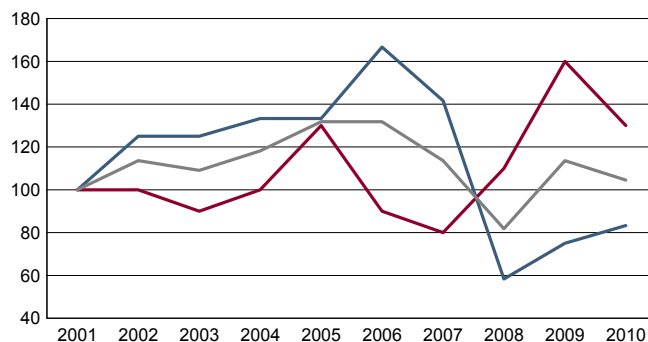
Champ : demandeurs d'emploi inscrits à Pôle emploi, tenus de faire des actes positifs de recherche d'emploi.

Source : Pôle emploi, Dares, Statistiques du marché du travail.

DEFM G1 - Evolution des DEFM de catégorie A selon l'âge

DEFM G2 - Evolution des DEFM de catégorie A selon le sexe

Graphique non éditable
pour cause de secret statistique



Indice base 100 en 2001

— Hommes — Femmes — Ensemble

Champ : demandeurs d'emploi inscrits à Pôle emploi, tenus de faire des actes positifs de recherche d'emploi, sans emploi.

Source : Pôle emploi, Dares, Statistiques du marché du travail.

DEFM T2 - Motif d'inscription des demandeurs d'emploi

	Demandeurs de catégorie ABC					Demandeurs de catégorie A		
	Au 31 décembre 2010			Evol 2009-2010 en %		Au 31 décembre 2010		
	Ensemble	%	dont femmes	Ensemble	Femmes	Ensemble	%	dont femmes
Ensemble	35	100,0	21	6,1	5,0	23	100,0	13
dont : licenciement	6	17,1	c	-14,3	c	5	21,7	c
démission	c	c	c	c	c	0	0,0	0
fin de contrat à durée limitée	10	28,6	5	11,1	c	9	39,1	c
première entrée	c	c	c	c	c	c	c	c

Champ : demandeurs d'emploi inscrits à Pôle emploi, tenus de faire des actes positifs de recherche d'emploi.

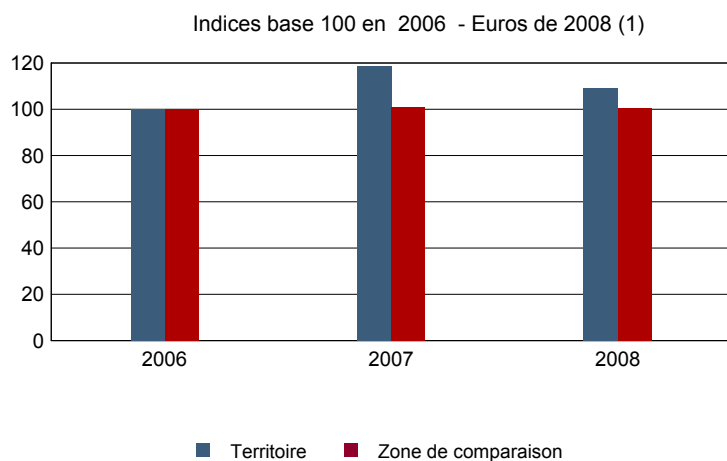
Source : Pôle emploi, Dares, Statistiques du marché du travail.

Impôts et revenus des foyers fiscaux
REV T1 - Impôts sur le revenu des foyers fiscaux

	2008	Evolution 2006-2008 (1) en %
Ensemble des foyers fiscaux	296	8,0
Revenu net déclaré (K Euros)	5 782	17,8
Revenu net déclaré moyen (Euros)	19 533	9,0
Impôt moyen (Euros)	599	24,9
Foyers fiscaux imposables	125	16,8
Proportion	42,2 (%)	3,2 points
Revenu net déclaré (K Euros)	4 189	26,3
Revenu net déclaré moyen (Euros)	33 510	8,1
Foyers fiscaux non imposables	171	2,4
Proportion	57,8 (%)	-3,2 points
Revenu net déclaré (en K Euros)	1 593	0,0
Revenu net déclaré moyen (Euros)	9 316	-2,4

(1) : les valeurs des années antérieures à 2008 sont exprimées en euros constants de 2008.

Source : DGFIP, Impôt sur le revenu des personnes physiques.

REV G1 - Evolution du revenu net déclaré moyen - Ensemble des foyers fiscaux


(1) : les valeurs des années antérieures à 2008 sont exprimées en euros constants de 2008.

Source : DGFIP, Impôt sur le revenu des personnes physiques.



Revenus fiscaux des ménages

REV T2 - Ménages fiscaux et distribution des revenus

	2009
Nombre de ménages fiscaux	233
Nombre de personnes dans les ménages fiscaux	533,0
Médiane des revenus déclarés en euros par unité de consommation	15 202

Source : Insee, Revenus fiscaux localisés des ménages.

LOG T1M - Évolution du nombre de logements par catégorie

	1968	1975	1982	1990	1999	2008
Ensemble	138	167	177	227	251	327
Résidences principales	118	107	115	152	163	232
Résidences secondaires et logements occasionnels	4	8	12	57	43	71
Logements vacants	16	52	50	18	45	23

Sources : Insee, RP1968 à 1990 dénombremens - RP1999 et RP2008 exploitations principales.

LOG T2 - Catégories et types de logements

	2008	%	1999	%
Ensemble	327	100,0	251	100,0
Résidences principales	232	71,1	163	64,9
Résidences secondaires et logements occasionnels	71	21,8	43	17,1
Logements vacants	23	7,2	45	17,9
Maisons	310	94,9	251	100,0
Appartements	17	5,1	0	0,0

Sources : Insee, RP1999 et RP2008 exploitations principales.

LOG T3 - Résidences principales selon le nombre de pièces

	2008	%	1999	%
Ensemble	232	100,0	163	100,0
1 pièce	1	0,4	0	0,0
2 pièces	6	2,6	5	3,1
3 pièces	29	12,4	19	11,7
4 pièces	79	34,2	77	47,2
5 pièces ou plus	117	50,4	62	38,0

Sources : Insee, RP1999 et RP2008 exploitations principales.

LOG T4 - Nombre moyen de pièces des résidences principales

	2008	1999
Nombre moyen de pièces par résidence principale	4,7	4,4
- maison	4,7	4,4
- appartement	3,2	///

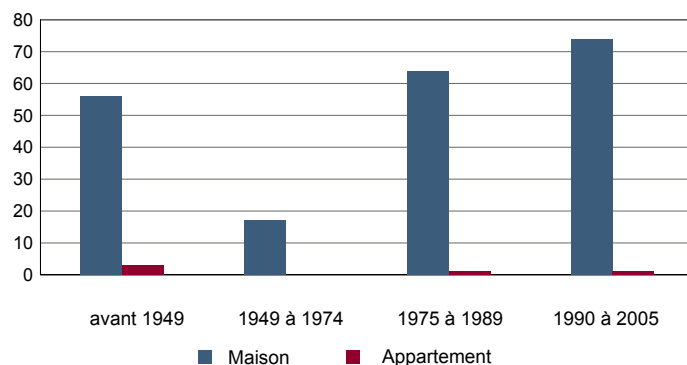
Sources : Insee, RP1999 et RP2008 exploitations principales.

LOG T5 - Résidences principales en 2008 selon la période d'achèvement

	Nombre	%
Résidences principales construites avant 2006	215	100,0
Avant 1949	59	27,2
De 1949 à 1974	17	7,8
De 1975 à 1989	65	30,0
De 1990 à 2005	75	35,0

Source : Insee, RP2008 exploitation principale.

LOG G1 - Résidences principales en 2008 selon le type de logement et la période d'achèvement



Résidences principales construites avant 2006.

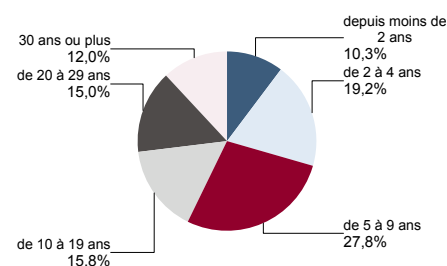
Source : Insee, RP2008 exploitation principale.

LOG T6 - Ancienneté d'emménagement dans la résidence principale en 2008

	Nombre de ménages	Part des ménages en %	Population des ménages	Nombre moyen de pièces par logement	
				logement	personne
Ensemble	232	100,0	544	4,7	2,0
Depuis moins de 2 ans	24	10,3	64	4,7	1,8
De 2 à 4 ans	45	19,2	100	4,2	1,9
De 5 à 9 ans	65	27,8	173	4,4	1,7
10 ans ou plus	99	42,7	207	5,0	2,4

Source : Insee, RP2008 exploitation principale.

LOG G2 - Ancienneté d'emménagement des ménages en 2008



Source : Insee, RP2008 exploitation principale.

LOG T7 - Résidences principales selon le statut d'occupation

	2008		Ancienneté moyenne d'emménagement en année(s)	1999	
	Nombre	%		Nombre	%
Ensemble	232	100,0	544	14	100,0
Propriétaire	191	82,1	437	16	84,0
Locataire	36	15,4	97	5	11,7
dont d'un logement HLM loué vide	13	5,6	35	8	3,7
Logé gratuitement	6	2,6	10	19	4,3

Sources : Insee, RP1999 et RP2008 exploitations principales.

LOG T8M - Confort des résidences principales

	2008	%	1999	%
Ensemble	232	100,0	163	100,0
Salle de bain avec baignoire ou douche	224	96,6	161	98,8
Chauffage central collectif	11	4,7	0	0,0
Chauffage central individuel	48	20,5	20	12,3
Chauffage individuel "tout électrique"	112	48,3	73	44,8

Sources : Insee, RP1999 et RP2008 exploitations principales.

LOG T9 - Équipement automobile des ménages

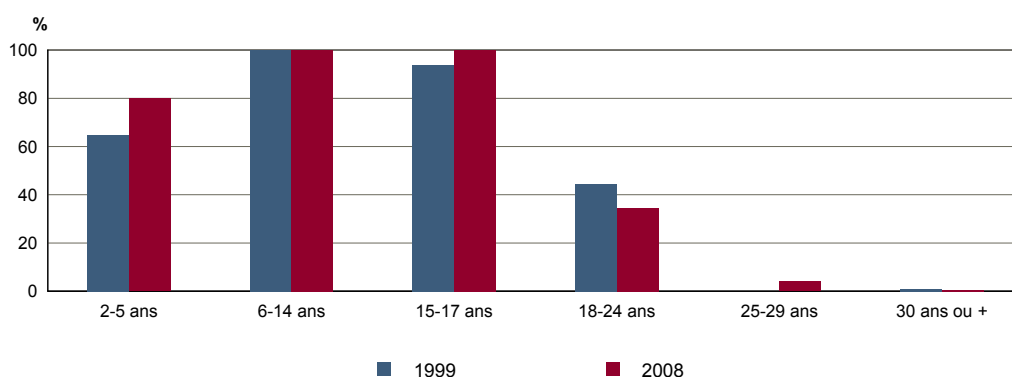
	2008	%	1999	%
Ensemble	232	100,0	163	100,0
Au moins un emplacement réservé au stationnement	165	70,9	115	70,6
Au moins une voiture	207	89,3	135	82,8
- 1 voiture	101	43,6	75	46,0
- 2 voitures ou plus	106	45,7	60	36,8

Sources : Insee, RP1999 et RP2008 exploitations principales.

FOR T1 - Scolarisation selon l'âge et le sexe en 2008

	Ensemble	Population scolarisée	Part de la population scolarisée en %		
			Ensemble	Hommes	Femmes
2 à 5 ans	25	20	80,0	72,7	85,7
6 à 14 ans	59	59	100,0	100,0	100,0
15 à 17 ans	20	20	100,0	100,0	100,0
18 à 24 ans	26	9	34,6	17,6	66,7
25 à 29 ans	25	1	4,0	7,1	0,0
30 ans ou plus	384	2	0,5	0,5	0,5

Source : Insee, RP2008 exploitation principale.

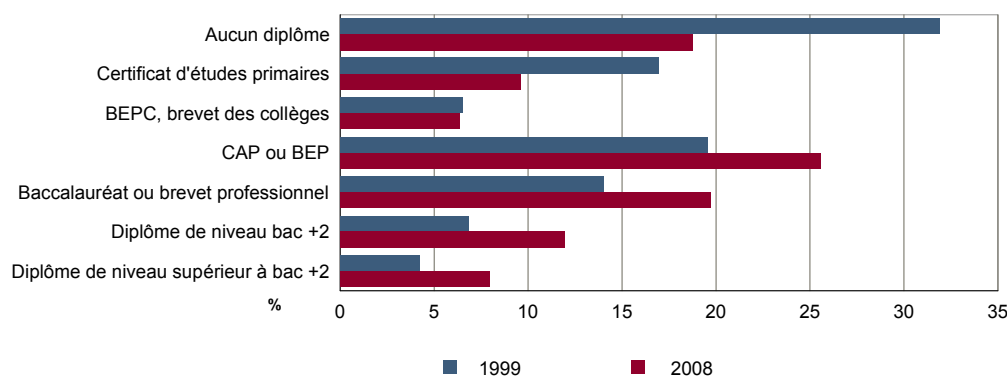
FOR G1 - Taux de scolarisation selon l'âge


Sources : Insee, RP1999 et RP2008 exploitations principales.

FOR T2 - Diplôme le plus élevé de la population non scolarisée de 15 ans ou plus selon le sexe en 2008

	Ensemble	Hommes	Femmes
Population non scolarisée de 15 ans ou plus	423	210	212
Part des titulaires en % :			
- d'aucun diplôme	18,8	18,4	19,2
- du certificat d'études primaires	9,6	7,1	12,1
- du BEPC, brevet des collèges	6,3	6,6	6,1
- d'un CAP ou d'un BEP	25,6	31,6	19,6
- d'un baccalauréat ou d'un brevet professionnel	19,7	19,3	20,1
- d'un diplôme de niveau bac + 2	12,0	7,5	16,4
- d'un diplôme de niveau supérieur à bac + 2	8,0	9,4	6,5

Source : Insee, RP2008 exploitation principale.

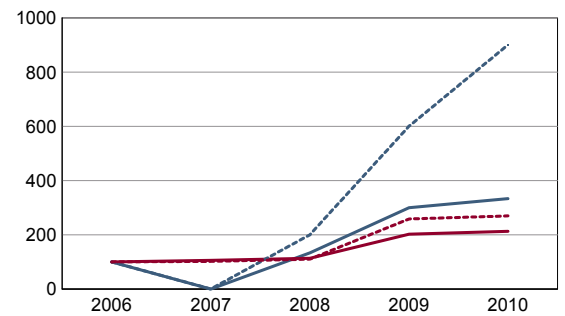
FOR G2 - Diplôme le plus élevé de la population non scolarisée de 15 ans ou plus


Sources : Insee, RP1999 et RP2008 exploitations principales.

DEN T1 - Créations d'entreprises par secteur d'activité en 2010

	Ensemble	%	Taux de création
Ensemble	10	100,0	34,5
Industrie	1	10,0	25,0
Construction	1	10,0	11,1
Commerce, transports, services divers	8	80,0	53,3
dont commerce et réparation auto.	3	30,0	60,0
Administration publique, enseignement, santé, action sociale	0	0,0	0,0

Champ : activités marchandes hors agriculture.
Source : Insee, REE (Sirène).

DEN G1 - Évolution des créations d'entreprises


indice base 100 en 2006

— Territoire : ensemble
- - - Territoire : entreprises individuelles
— Zone de comparaison : ensemble
- - - Zone de comparaison : entreprises individuelles

Note de lecture : application du régime de l'auto-entrepreneur à partir du 1er janvier 2009.

Champ : activités marchandes hors agriculture.
Source : Insee, REE (Sirène).

DEN T2 - Créations d'entreprises individuelles par secteur d'activité en 2010

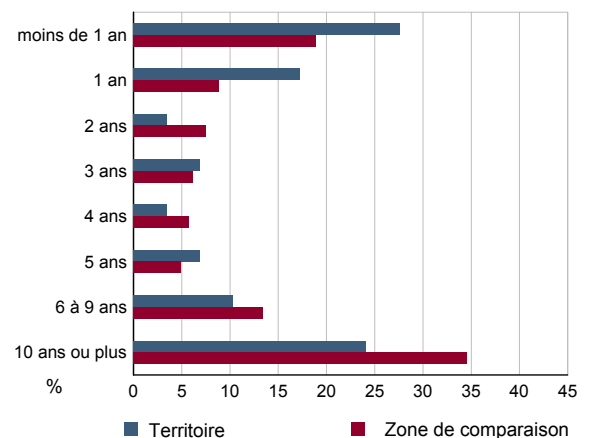
	Entreprises individuelles créées	dont auto-entrepreneurs	Part en % dans l'ensemble des créations	
			des entreprises individuelles	des auto-entrepreneurs
Ensemble	9	8	90,0	80,0
Industrie	0	c	0,0	c
Construction	1	c	100,0	c
Commerce, transports, services divers	8	c	100,0	c
dont commerce, réparation auto.	3	c	100,0	c
Administration publique, enseignement, santé, action sociale	0	c	///	///

Champ : activités marchandes hors agriculture.
Source : Insee, REE (Sirène).

DEN T3 - Nombre d'entreprises par secteur d'activité au 1er janvier 2010

	Nombre	%
Ensemble	29	100,0
Industrie	4	13,8
Construction	9	31,0
Commerce, transports, services divers	15	51,7
dont commerce et réparation auto.	5	17,2
Administration publique, enseignement, santé, action sociale	1	3,4

Champ : activités marchandes hors agriculture.
Source : Insee, REE (Sirène).

DEN G2 - Âge des entreprises au 1er janvier 2010


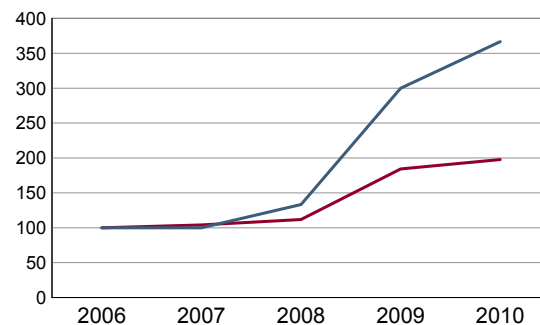
Champ : activités marchandes hors agriculture.
Source : Insee, REE (Sirène).

DEN T4 - Créations d'établissements par secteur d'activité en 2010

	Ensemble	%	Taux de création
Ensemble	11	100,0	34,4
Industrie	1	9,1	25,0
Construction	1	9,1	11,1
Commerce, transports, services divers	9	81,8	52,9
dont commerce et réparation auto.	3	27,3	50,0
Administration publique, enseignement, santé, action sociale	0	0,0	0,0

Champ : activités marchandes hors agriculture.

Source : Insee, REE (Sirène)

DEN G3 - Évolution des créations d'établissements


indice base 100 en 2006

— Territoire
— Zone de comparaison

Note de lecture : application du régime de l'auto-entrepreneur à partir du 1er janvier 2009.

Champ : activités marchandes hors agriculture.

Source : Insee, REE (Sirène).

DEN T5 - Nombre d'établissements par secteur d'activité au 1er janvier 2010

	Nombre	%
Ensemble	32	100,0
Industrie	4	12,5
Construction	9	28,1
Commerce, transports, services divers	17	53,1
dont commerce et réparation auto.	6	18,8
Administration publique, enseignement, santé, action sociale	2	6,3

Champ : activités marchandes hors agriculture.

Source : Insee, REE (Sirène).

CEN T1 - Établissements actifs par secteur d'activité au 31 décembre 2009

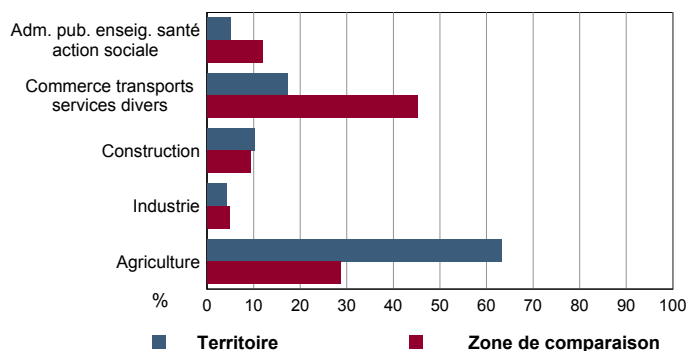
	Total	%	0 salarié	1 à 9 salarié(s)	10 à 19 salariés	20 à 49 salariés	50 salariés ou plus
Ensemble	98	100,0	92	6	0	0	0
Agriculture, sylviculture et pêche	62	63,3	62	0	0	0	0
Industrie	4	4,1	4	0	0	0	0
Construction	10	10,2	7	3	0	0	0
Commerce, transports et services divers	17	17,3	17	0	0	0	0
dont commerce, réparation auto	5	5,1	5	0	0	0	0
Administration publique, enseignement, santé, action sociale	5	5,1	2	3	0	0	0

Champ : ensemble des activités.
Source : Insee, CLAP.

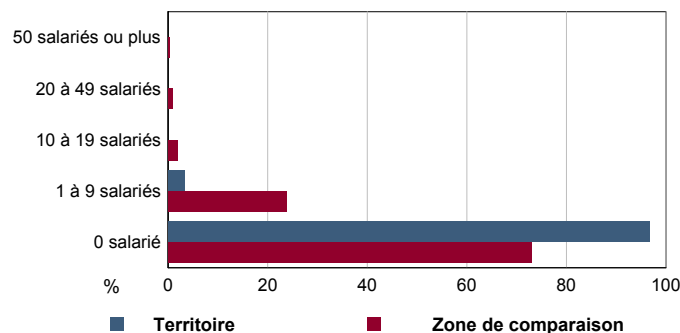
CEN T2 - Postes salariés par secteur d'activité au 31 décembre 2009

	Total	%	1 à 9 salarié(s)	10 à 19 salariés	20 à 49 salariés	50 à 99 salariés	100 salariés ou plus
Ensemble	13	100,0	13	0	0	0	0
Agriculture, sylviculture et pêche	0	0,0	0	0	0	0	0
Industrie	0	0,0	0	0	0	0	0
Construction	3	23,1	3	0	0	0	0
Commerce, transports et services divers	0	0,0	0	0	0	0	0
dont commerce, réparation auto	0	0,0	0	0	0	0	0
Administration publique, enseignement, santé, action sociale	10	76,9	10	0	0	0	0

Champ : ensemble des activités.
Source : Insee, CLAP.

CEN G1 - Répartition des établissements actifs par secteur d'activité au 31 décembre 2009


Champ : ensemble des activités.
Source : Insee, CLAP.

CEN G2 - Répartition des établissements actifs par tranche d'effectif salarié au 31 décembre 2009


Champ : ensemble des activités.
Source : Insee, CLAP.

CEN T3 - Établissements selon les sphères de l'économie au 31 décembre 2009

	Nombre	%	Postes salariés	%
Ensemble	98	100,0	13	100,0
Sphère non présenteielle	72	73,5	0	0,0
dont domaine public	0	0,0	0	///
Sphère présenteielle	26	26,5	13	100,0
dont domaine public	5	19,2	11	84,6

Champ : ensemble des activités.
Source : Insee, CLAP.

CEN T4 - Entreprises (sièges sociaux actifs) par secteur d'activité au 31 décembre 2009

	Nombre	%
Ensemble	94	100,0
Agriculture, sylviculture et pêche	61	64,9
Industrie	4	4,3
Construction	10	10,6
Commerce, transports et sevice divers	15	16,0
dont commerce, réparation auto	4	4,3
Adm. pub., enseignement, santé, action sociale	4	4,3

Champ : ensemble des activités.
Source : Insee, CLAP.

AGR T1M - Exploitations agricoles

	Nombre d'exploitations		SAU (1) moyenne (ha)	
	2000	1988	2000	1988
Toutes exploitations (2)	54	53	10	9
dont exploitations professionnelles	25	22	19	18

(1) : Superficie agricole utilisée

(2) : y compris les exploitations sans SAU

Source : AGRESTE, recensements agricoles, 1988 et 2000

AGR T2M - Superficies agricoles

	Exploitations concernées		Superficie (ha)	
	2000	1988	2000	1988
SAU (1) des exploitations sièges	54	53	523	471
Terres labourables	29	25	56	31
dont céréales	0	0	0	0
Superficie fourragère principale	0	0	0	0
dont superficie toujours en herbe	0	0	0	0
Superficie en fermage (2)	26	12	158	50

(1) : Superficie agricole utilisée

(2) : Superficie en ha ou parc en propriété et copropriété

Source : AGRESTE, recensements agricoles 1988 et 2000

AGR T3M - Cheptel

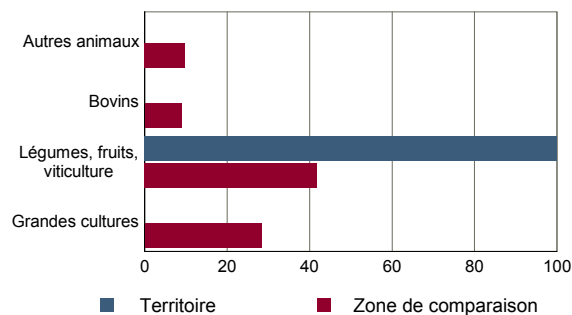
	Exploitations concernées		Effectif	
	2000	1988	2000	1988
Bovins	0	0	0	0
dont vaches	0	0	0	0
Volailles	0	0	0	0

Source : AGRESTE, recensements agricoles 1988 et 2000

AGR T4M - Orientation technico-économique des exploitations

	Exploitations		Superficie agricole utilisée (ha)	
	2000	1988	2000	1988
Ensemble	54	53	523	471
dont : grandes cultures	0	0	0	0
légumes, fruits, viticulture	54	53	523	471
bovins	0	0	0	0
autres animaux	0	0	0	0

Source : AGRESTE, recensements agricoles 1988 et 2000

AGR G1M - Répartition de la SAU selon les principales orientations technico-économiques en 2000


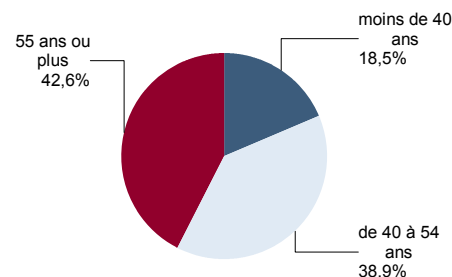
Source : AGRESTE, recensement agricole 2000

AGR T5M - Population - Main d'oeuvre

	2000	1988
Chefs d'exploitations et coexploitants	54	56
dont à temps complet	16	12
Population familiale active sur les exploitations	86	85
Unités de travail annuel (y.c. ETA-CUMA) (1)	48	53
dont : UTA familiales	37	37
UTA salariées	11	16

(1) : Entreprises de travaux agricoles (ETA), Coopératives d'utilisation de matériel agricole (CUMA)

Source : AGRESTE, recensements agricoles 1988 et 2000

AGR G2M - Répartition des chefs d'exploitation et coexploitants selon l'âge en 2000


Source : AGRESTE, recensement agricole 2000

TOU T1 - Nombre et capacité des hôtels selon le nombre d'étoiles

TOU G1 - Évolution 2007 - 2011 des chambres d'hôtels et d'emplacements de camping(1) selon le nombre d'étoiles

	au 01/01/2011		au 01/01/2007	
	Hôtels	Chambres	Hôtels	Chambres
Ensemble	0	0	0	0
0 étoile	0	0	0	0
1 étoile	0	0	0	0
2 étoiles	0	0	0	0
3 étoiles	0	0	0	0
4 étoiles ou plus	0	0	0	0

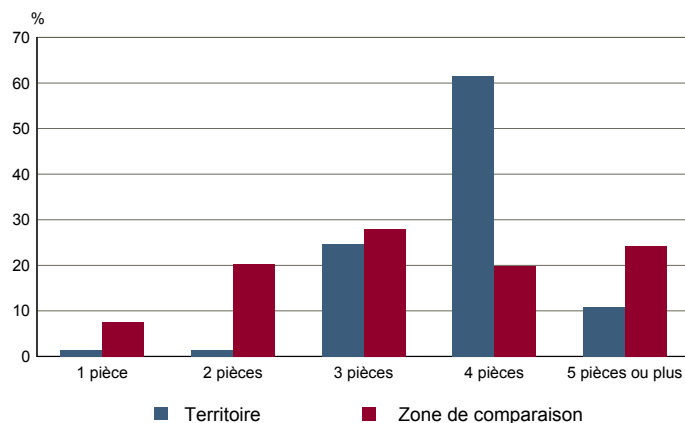
Graphique non éditable
données à zéro
ou
évolution nulle

Source : Insee, Direction du tourisme - hébergements touristiques.

TOU T2 - Nombre et capacité des campings selon le nombre d'étoiles

TOU G2 - Répartition en 2008 des résidences secondaires selon le nombre de pièces

	au 01/01/2011		au 01/01/2007	
	Terrains	Emplacements	Terrains	Emplacements
Ensemble	0	0	0	0
1 étoile	0	0	0	0
2 étoiles	0	0	0	0
3 étoiles	0	0	0	0
4 étoiles	0	0	0	0



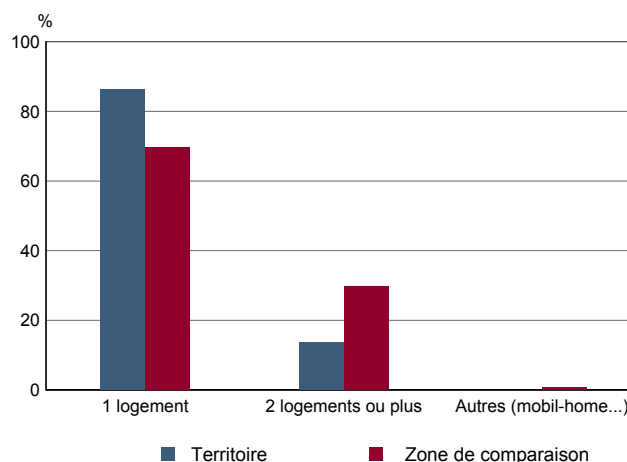
Source : Insee, Direction du tourisme - hébergements touristiques.

Source : Insee, RP2008 exploitation principale.

TOU T3 - Résidences secondaires en 2008 selon la période d'achèvement

TOU G3 - Répartition en 2008 des résidences secondaires selon le nombre de logements

	Nombre	%
Ensemble des logements	327	100,0
dont résidences secondaires	71	21,8
Résidences secondaires construites avant 2006	69	100,0
Avant 1949	37	53,5
De 1949 à 1974	2	2,8
De 1975 à 1989	11	15,5
De 1990 à 2005	19	28,2



Source : Insee, RP2008 exploitation principale.

Source : Insee, RP2008 exploitation principale.