

## 栄村地震災害（平成23年3月12日発生）経過

### ○3月12日

- 3時59分 震度 6 強の地震発生
  - ・ 国道117号等の被災
  - ・ 秋山、小滝、坪野地区の孤立
- 4時32分 震度 6 弱の地震発生
- 5時 県災害対策本部北信地方部の設置
- 5時 管内施設パトロール（道路・河川・砂防）（～18時）
- 5時42分 震度 6 弱の地震発生
- 9時 国道405号（津南町）の雪崩の除去により秋山地区の孤立解消
- 9時 国道117号の応急工事（～13日）
- 11時 ヘリコプター（ひえい：京都市）による被害調査
- 11時 栄村避難指示（秋山地区を除く全地区 804世帯・2,042人）
- 12時 百合居橋（長瀬横倉停線）の応急工事により、沿線集落の車両通行の確保
- 13時 和田副知事が被災地視察
- 14時 国道117号橋梁点検（～13日）
- 15時 小滝地区ではヘリコプターで住民救出
- 16時 坪野地区では村道等が被災のため徒歩で避難
- 23時35分 震度 5 弱の地震発生

### ○3月13日

- 5時 パトロール実施（道路）
- 8時 被害調査（道路・河川・砂防）（～14日）
- 8時 土砂災害危険箇所調査
- 13時 阿部知事が被災地視察

### ○3月14日

- 8時 栄村に技術支援のため職員 1 名派遣
- 8時 千曲川災害調査
- 12時 国道117号通行止解除（大型車は不可、夜間通行止（18:00～6:00））

### ○3月15日

- 9時 国交省・砂防課・地方事務所・建設事務所による中条川現地調査
- 9時 災害調査応援 6班12名派遣
- 10時 建設部長、道路管理課長、河川課長ほか被災地現地調査

### ○3月16日

- 13時 管内市町村に災害状況等の情報提供



# 平成23年3月12日(土) 3時59分頃 栄村 震度6強、野沢温泉村 震度5弱の地震発生！！

平成23年3月12日地震による災害状況

平成23年3月15日現在

(北信建設事務所管理施設)

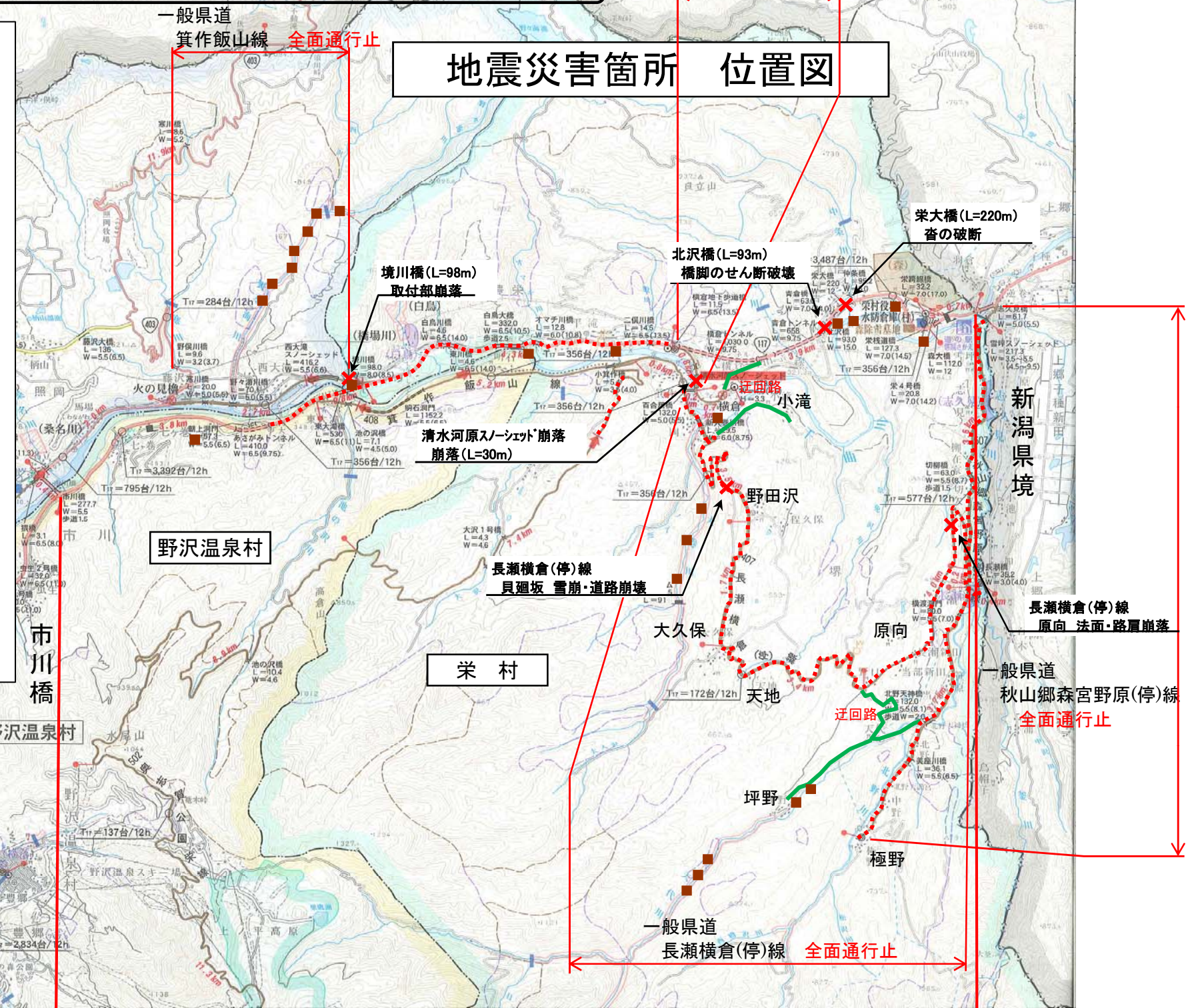
○土木施設災害状況

種別	箇所数	路河川・箇所名	被災状況	被災箇所数	対応状況
道 路	64箇所	(国)117号	橋梁損傷・路面損傷	24箇所	応急工事実施
		(国)403号	路面沈下	2箇所	応急工事実施
		(一)長瀬横倉(停)線	橋梁損傷・道路崩壊・路肩崩落	13箇所	応急工事実施
		(一)箕作飯山線	橋梁損傷・道路崩落・路面損傷	7箇所	応急工事実施
		(一)秋山郷森宮野原(停)線	路肩崩壊・路面損傷	17箇所	応急工事実施
		(一)奥志賀公園栄線	路面損傷	1箇所	応急工事実施
河 川	9箇所	(一)千曲川	斜面崩落	8箇所	河道閉塞等の懸念なし
		(一)北野川	斜面崩落	1箇所	
土 砂 災 害	18箇所	(急)平滝	家屋等の下部斜面に亀裂	1箇所	伸縮計設置予定(急傾斜対策工事施工中)
		(砂)野々海川	斜面崩落	7箇所	土石流発生の懸念なし
		(砂)池の沢川	雪崩・斜面崩壊	1箇所	土石流発生の懸念なし
		(砂)大巻川	全層雪崩・斜面崩壊	3箇所	土石流発生の懸念なし
		(砂)天代川	斜面崩落	5箇所	土石流発生の懸念なし
		(砂)七ヶ巻(仮称)	斜面崩落	1箇所	土石流発生の懸念なし
通行規制	(国)117号	市川橋～新潟県境	全面通行止	3月12日～3月14日	※14日以降、夜間(18時～6時)及び大型車(総重量8t超)通行止
	(一)長瀬横倉(停)線	長瀬橋～月岡	全面通行止		
	(一)箕作飯山線	117号交点～百合層橋	全面通行止		
	(一)秋山郷森宮野原(停)線	403号交点～117号交点	全面通行止		

○土砂災害危険箇所パトロール結果(栄村)

種別	点検箇所数	被災発生箇所	被災状況	ランク
土石流	47	東入沢 中条川上流	斜面崩落	
		(砂)野々海川、(砂)池の沢川、(砂)大巻川、(砂)天代川、七ヶ巻(仮称)は上記のとおり		
がけ崩れ	38	志久見	急傾斜施設の法枠破損	A
		長瀬	道路上部法面の小崩落・落石	A
		森	家屋等の下部斜面崩落	A
		坪野	家屋の下部法面の小崩落	B
雪崩	27	極野	家屋の下部斜面小崩落	B
		坪野	雪崩により村道被災	A

ランクA…直ちに応急対応するもの  
ランクB…再点検後対応を決めるもの



国道117号(野沢温泉村 市川橋～新潟県境)  
3月14日 12:00から通行止解除 (※14日以降 夜間(18:00～6:00)通行止・大型車通行止)



# 栄村周辺 主な土木施設の被災状況

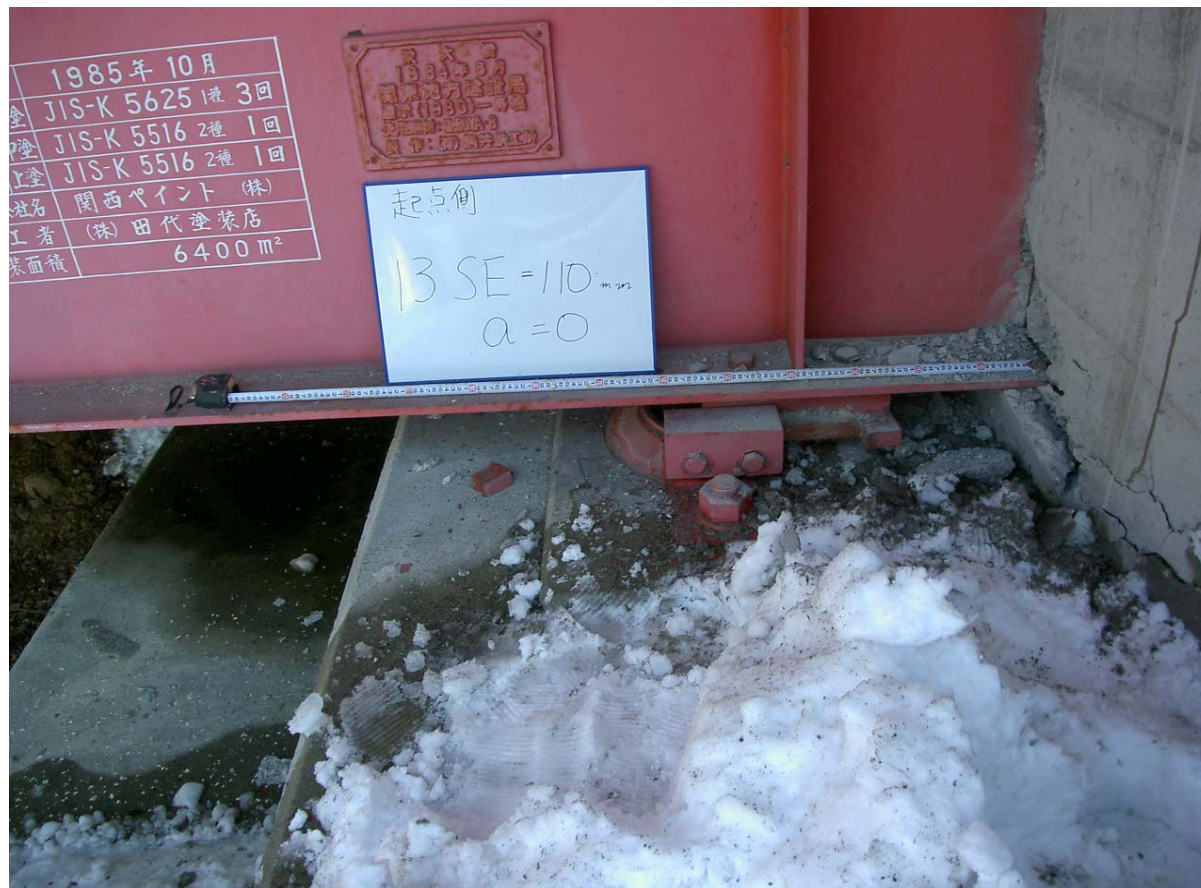
(国)117号 北沢橋





# 栄村周辺 主な土木施設の被災状況

(国)117号 栄大橋





# 栄村周辺 主な土木施設の被災状況

(一)箕作飯山線橋 境川橋



境川橋



# 栄村周辺 主な土木施設の被災状況

(国)117号 青倉トンネル





# 栄村周辺 主な土木施設の被災状況

(一)箕作飯山線 清水河原スノーシェッド





# 栄村周辺 主な土木施設の被災状況

(国)117号の路面状況  
白鳥大橋西



横倉トンネル西



平滝



青倉トンネル西





# 栄村周辺 主な土木施設の被災状況

## (一)長瀬横倉(停)線



栄村 原向 (はらむき)



栄村 天地 (てつち)



# 栄村周辺 主な土木施設の被災状況

## (一)長瀬横倉(停)線



栄村 貝廻坂(かいまわりざか)



# 栄村周辺 主な被災状況

(一)千曲川 東大滝橋



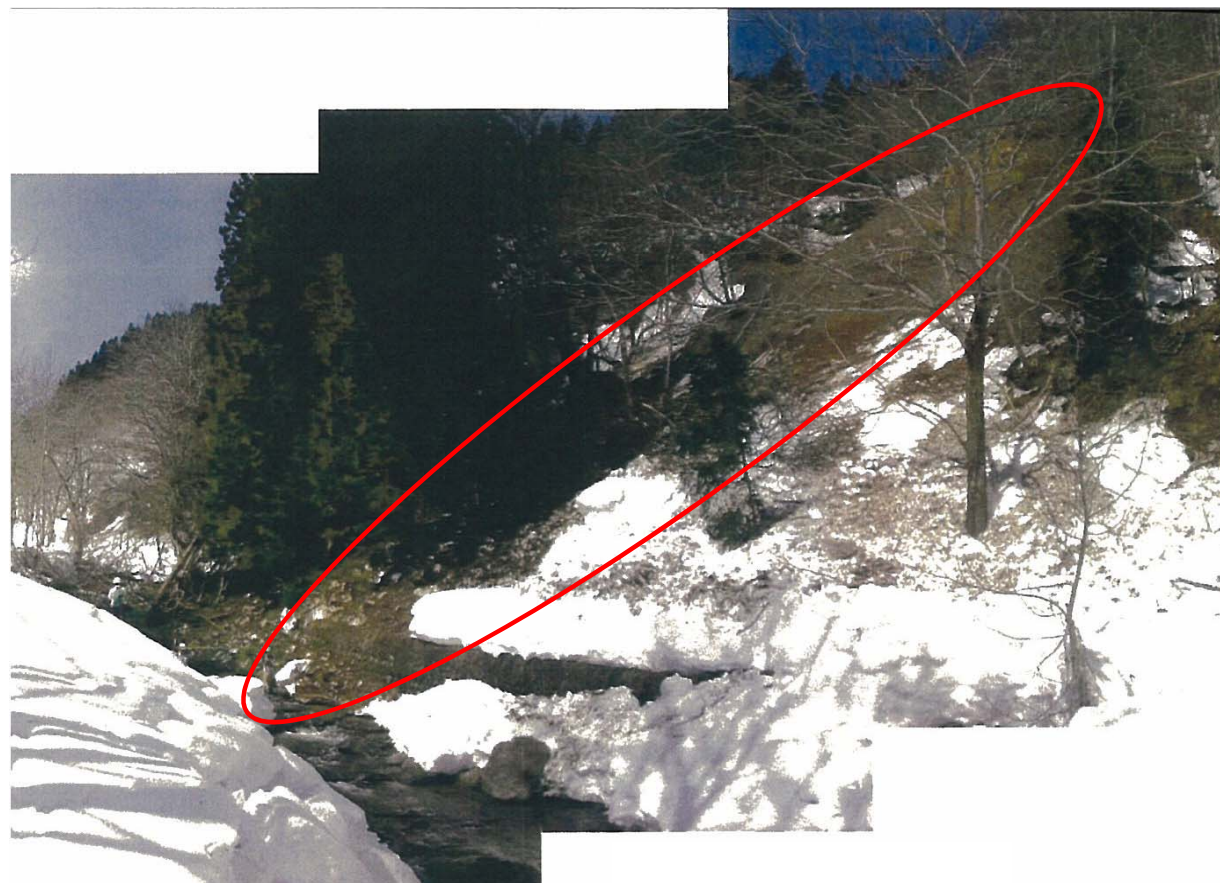
(一)千曲川 白鳥大橋





# 栄村周辺 主な被災状況

(一)天代川



(一)北野川





# 栄村周辺 主な被災状況

(一)大巻川



(一)野々海川





# 栄村周辺 主な被災状況

東入沢((一)中条川の上流部)





# 栄村周辺 主な被災状況

平滝



森





# 栄村周辺 主な被災状況

雪崩の状況(坪野地区集落入口の村道)

