

## POP T1M - Population

	1968	1975	1982	1990	1999	2008
Population	878	847	927	1 097	1 269	1 570
Densité moyenne (hab/km <sup>2</sup> )	104,9	101,2	110,8	131,1	151,6	187,6

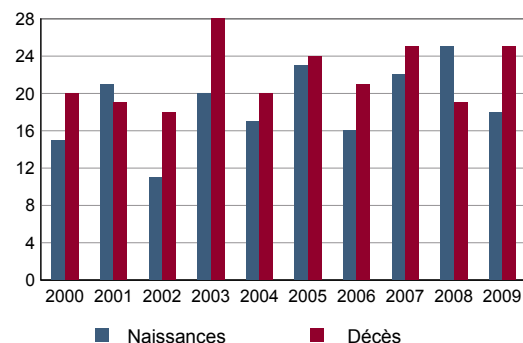
Sources : Insee, RP1968 à 1990 dénombremments - RP1999 et RP2008 exploitations principales.

## POP T2M - Indicateurs démographiques

	1968 à 1975	1975 à 1982	1982 à 1990	1990 à 1999	1999 à 2008
Variation annuelle moyenne de la population en %	-0,5	+1,3	+2,1	+1,6	+2,4
- due au solde naturel en %	-0,6	-0,9	-0,6	-0,6	-0,3
- due au solde apparent des entrées sorties en %	+0,1	+2,2	+2,7	+2,2	+2,7
Taux de natalité en ‰	8,6	6,8	8,5	8,8	12,6
Taux de mortalité en ‰	14,8	15,5	14,0	14,9	15,5

Sources : Insee, RP1968 à 1990 dénombremments - RP1999 et RP2008 exploitations principales - État civil.

## POP G1 - Naissances et décès



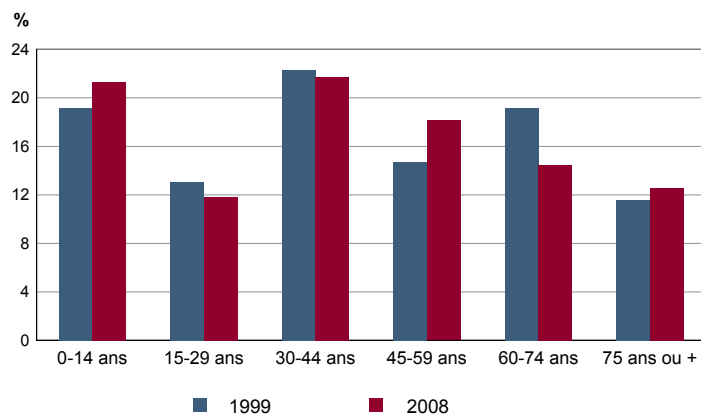
Source : Insee, État civil.

## POP T3 - Population par sexe et âge en 2008

	Hommes	%	Femmes	%
<b>Ensemble</b>	<b>764</b>	<b>100,0</b>	<b>806</b>	<b>100,0</b>
0 à 14 ans	177	23,2	157	19,4
15 à 29 ans	93	12,2	93	11,5
30 à 44 ans	165	21,6	176	21,8
45 à 59 ans	147	19,3	138	17,1
60 à 74 ans	105	13,8	121	15,1
75 à 89 ans	70	9,2	108	13,4
90 ans ou plus	6	0,7	13	1,7
0 à 19 ans	220	28,8	196	24,3
20 à 64 ans	411	53,8	420	52,1
65 ans ou plus	133	17,4	191	23,7

Source : Insee, RP2008 exploitation principale.

## POP G2 - Population par grande tranche d'âge



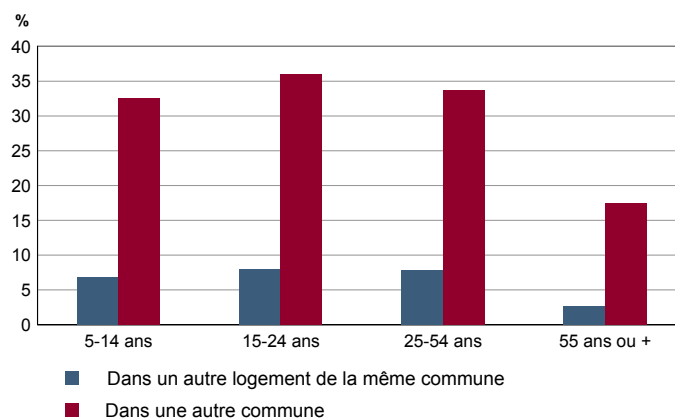
Sources : Insee, RP1999 et RP2008 exploitations principales.

## POP T4M - Lieu de résidence 5 ans auparavant

	2008	%
<b>Personnes de 5 ans ou plus habitant 5 ans auparavant</b>	<b>1 457</b>	<b>100,0</b>
Le même logement	961	66,0
Un autre logement de la même commune	85	5,9
Une autre commune du même département	255	17,5
Un autre département de la même région	35	2,4
Une autre région de France métropolitaine	109	7,5
Un Dom	1	0,1
Hors de France métropolitaine ou d'un Dom	9	0,7

Source : Insee, RP2008 exploitation principale.

## POP G3 - Part en 2008 des personnes qui résidaient dans un autre logement 5 ans auparavant selon l'âge



Source : Insee, RP2008 exploitation principale.

## POP T5 - Population de 15 ans ou plus selon la catégorie socioprofessionnelle

	2008	%	1999	%
<b>Ensemble</b>	Tableau non disponible pour cette zone			
Agriculteurs exploitants				
Artisans, commerçants, chefs d'entreprise				
Cadres et professions intellectuelles supérieures				
Professions intermédiaires				
Employés				
Ouvriers				
Retraités				
Autres personnes sans activité professionnelle				

Sources : Insee, RP1999 et RP2008 exploitations complémentaires.

## POP T6 - Population de 15 ans ou plus par sexe, âge et catégorie socioprofessionnelle en 2008

	Hommes	Femmes	Part en % de la population âgée de		
			15 à 24 ans	25 à 54 ans	55 ans ou +
<b>Ensemble</b>	Tableau non disponible pour cette zone				
Agriculteurs exploitants					
Artisans, commerçants, chefs d'entreprise					
Cadres et professions intellectuelles supérieures					
Professions intermédiaires					
Employés					
Ouvriers					
Retraités					
Autres personnes sans activité professionnelle					

Source : Insee, RP2008 exploitation complémentaire.

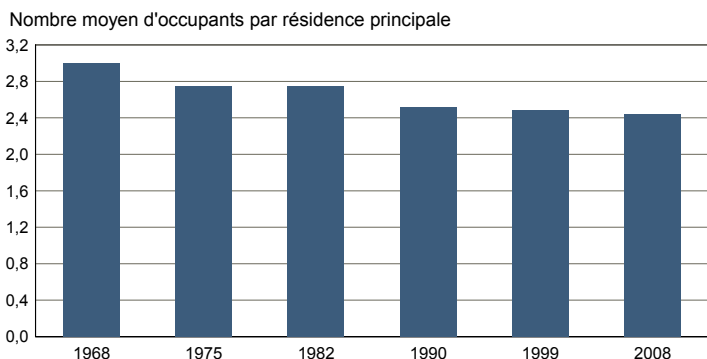
FAM T1 - Ménages selon la structure familiale

	Nombre de ménages				Population des ménages	
	2008	%	1999	%	2008	1999
<b>Ensemble</b>						
Ménages d'une personne						
- hommes seuls						
- femmes seules						
Autres ménages sans famille						
Ménages avec famille(s)						
dont la famille principale est :						
- un couple sans enfant						
- un couple avec enfant(s)						
- une famille monoparentale						

Tableau non disponible pour cette zone

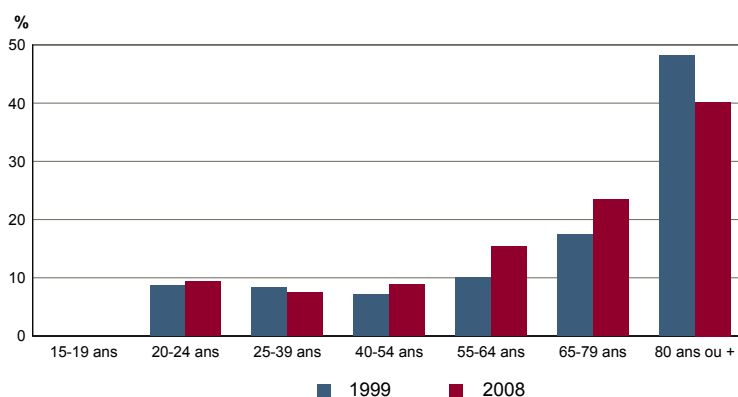
Sources : Insee, RP1999 et RP2008 exploitations complémentaires.

FAM G1M - Évolution de la taille des ménages



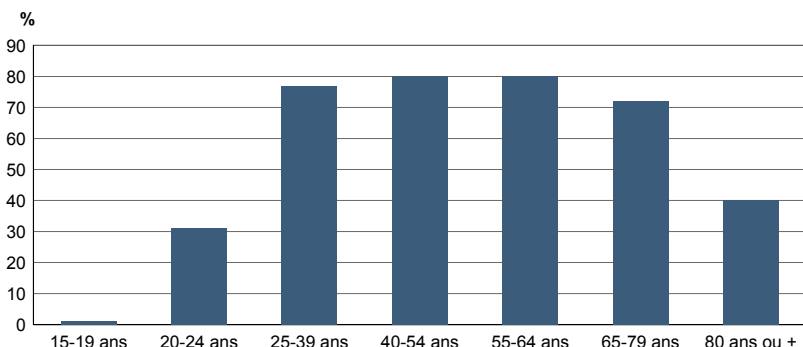
Sources : Insee, RP1968 à 1990 dénombremens - RP1999 et RP2008 exploitations principales.

FAM G2 - Personnes de 15 ans ou plus vivant seules selon l'âge - population des ménages



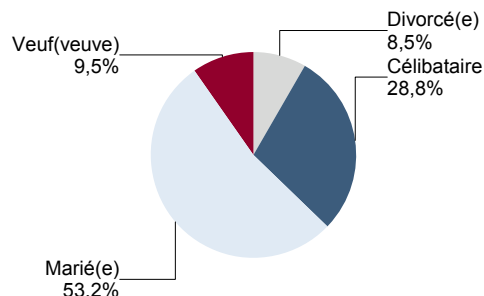
Sources : Insee, RP1999 et RP2008 exploitations principales.

FAM G3 - Personnes de 15 ans ou plus déclarant vivre en couple selon l'âge en 2008



Source : Insee, RP2008 exploitation principale.

FAM G4 - État matrimonial légal des personnes de 15 ans ou plus en 2008



Source : Insee, RP2008 exploitation principale.

## FAM T2 - Ménages selon la catégorie socioprofessionnelle de la personne de référence en 2008

## FAM G5 - Ménages selon la catégorie socio-professionnelle de la personne de référence

	Ménages	%	Population des ménages	%
<b>Ensemble</b>	Tableau non disponible pour cette zone			
Agriculteurs exploitants				
Artisans, commerçants, chefs d'entreprise				
Cadres et professions intellectuelles sup.				
Professions intermédiaires				
Employés				
Ouvriers				
Retraités				
Autres pers. sans activité professionnelle				

Source : Insee, RP2008 exploitation complémentaire.

Graphique non disponible pour cette zone

Sources : Insee, RP1999 et RP2008 exploitations complémentaires.

## FAM T3 - Composition des familles

	2008	%	1999	%
<b>Ensemble</b>	Tableau non disponible pour cette zone			
Couples avec enfant(s)				
Familles monoparentales :				
hommes seuls avec enfant(s)				
femmes seules avec enfant(s)				
Couples sans enfant				

Sources : Insee, RP1999 et RP2008 exploitations complémentaires.

## FAM T4 - Familles selon le nombre d'enfants âgés de moins de 25 ans

	2008	%	1999	%
<b>Ensemble</b>	Tableau non disponible pour cette zone			
Aucun enfant				
1 enfant				
2 enfants				
3 enfants				
4 enfants ou plus				

Sources : Insee, RP1999 et RP2008 exploitations complémentaires.

**EMP T1 - Population de 15 à 64 ans par type d'activité**

	2008	1999
<b>Ensemble</b>	<b>912</b>	<b>705</b>
Actifs en %	69,2	66,7
dont :		
actifs ayant un emploi en %	60,1	53,8
chômeurs en %	9,1	12,9
Inactifs en %	30,8	33,3
élèves, étudiants et stagiaires non rémunérés en %	7,8	8,7
retraités ou préretraités en %	10,3	9,6
autres inactifs en %	12,7	15,0

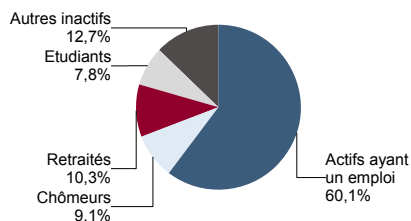
En 1999, les militaires du contingent formaient une catégorie d'actifs à part.

Sources : Insee, RP1999 et RP2008 exploitations principales.

**EMP T2 - Activité et emploi de la population de 15 à 64 ans par sexe et âge en 2008**

	Population	Actifs	Taux d'activité en %	Actifs ayant un emploi	Taux d'emploi en %
<b>Ensemble</b>	<b>912</b>	<b>631</b>	<b>69,2</b>	<b>549</b>	<b>60,1</b>
15 à 24 ans	142	65	46,0	45	31,3
25 à 54 ans	584	506	86,7	451	77,2
55 à 64 ans	186	60	32,1	53	28,6
<b>Hommes</b>	<b>454</b>	<b>345</b>	<b>75,9</b>	<b>305</b>	<b>67,1</b>
15 à 24 ans	72	37	51,3	24	32,9
25 à 54 ans	289	271	94,1	248	85,8
55 à 64 ans	93	36	38,8	33	35,7
<b>Femmes</b>	<b>458</b>	<b>287</b>	<b>62,5</b>	<b>244</b>	<b>53,2</b>
15 à 24 ans	70	28	40,5	21	29,7
25 à 54 ans	295	234	79,4	203	68,8
55 à 64 ans	93	24	25,5	20	21,4

Source : Insee, RP2008 exploitation principale.

**EMP G1 - Population de 15 à 64 ans par type d'activité en 2008**


Source : Insee, RP2008 exploitation principale.

**EMP T3 - Population active de 15 à 64 ans selon la catégorie socioprofessionnelle**

	2008	dont actifs ayant un emploi	1999	dont actifs ayant un emploi
<b>Ensemble</b>				
dont :				
Agriculteurs exploitants				
Artisans, commerçants, chefs d'entreprise				
Cadres et professions intellectuelles sup.				
Professions intermédiaires				
Employés				
Ouvriers				

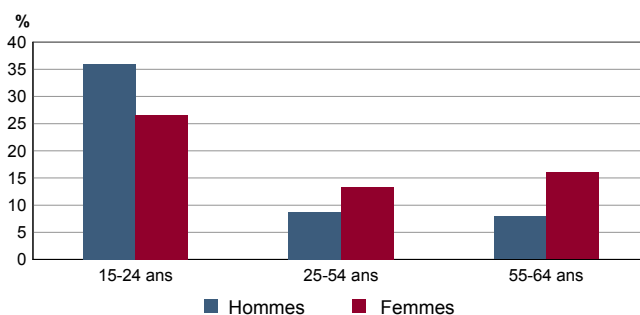
Tableau non disponible pour cette zone

Sources : Insee, RP1999 et RP2008 exploitations complémentaires.

**EMP T4 - Chômage (au sens du recensement) des 15-64 ans**

	2008	1999
<b>Nombre de chômeurs</b>	<b>83</b>	<b>91</b>
Taux de chômage en %	13,1	19,4
Taux de chômage des hommes en %	11,6	13,8
Taux de chômage des femmes en %	14,9	26,3
Part des femmes parmi les chômeurs en %	51,7	60,4

Sources : Insee, RP1999 et RP2008 exploitations principales.

**EMP G2 - Taux de chômage (au sens du recensement) des 15-64 ans par sexe et âge en 2008**


Source : Insee, RP2008 exploitation principale.

**EMP T5 - Emploi et activité**

	2008	1999
Nombre d'emplois dans la zone	335	221
Actifs ayant un emploi résidant dans la zone	553	379
Indicateur de concentration d'emploi	60,5	58,3
Taux d'activité parmi les 15 ans ou plus en %	51,5	45,8

L'indicateur de concentration d'emploi est égal au nombre d'emplois dans la zone pour 100 actifs ayant un emploi résidant dans la zone.

Sources : Insee, RP1999 et RP2008 exploitations principales lieu de résidence et lieu de travail.

RP : Recensement de la population

**EMP T6 - Emplois selon le statut professionnel**

	2008	%	1999	%
<b>Ensemble</b>	<b>335</b>	<b>100,0</b>	<b>221</b>	<b>100,0</b>
<b>Salariés</b>	<b>262</b>	<b>78,4</b>	<b>161</b>	<b>72,9</b>
dont femmes	159	47,5	85	38,5
dont temps partiel	83	25,0	52	23,5
<b>Non salariés</b>	<b>72</b>	<b>21,6</b>	<b>60</b>	<b>27,1</b>
dont femmes	25	7,5	17	7,7
dont temps partiel	13	3,7	7	3,2

Sources : Insee, RP1999 et RP2008 exploitations principales lieu de travail.

## EMP T7 - Emplois par catégorie socioprofessionnelle en 2008

## EMP G3 - Emplois par catégorie socioprofessionnelle

	Nombre	%
<b>Ensemble</b>		
Agriculteurs exploitants		
Artisans, commerçants, chefs d'entreprise		
Cadres et professions intellectuelles sup.		
Professions intermédiaires		
Employés		
Ouvriers		

Tableau non disponible pour cette zone

Graphique non disponible pour cette zone

Source : Insee, RP2008 exploitation complémentaire lieu de travail.

Sources : Insee, RP1999 et RP2008 exploitations complémentaires lieu de travail.

## EMP T8 - Emplois selon le secteur d'activité

	Nombre	2008		1999		
		%	dont femmes en %	dont salariés en %	Nombre	%
<b>Ensemble</b>						
Agriculture						
Industrie						
Construction						
Commerce, transports, services divers						
Administration publique, enseignement, santé, action sociale						

Tableau non disponible pour cette zone

Sources : Insee, RP1999 et RP2008 exploitations complémentaires lieu de travail.

## EMP G4 - Taux de féminisation des emplois par statut et secteur d'activité en 2008

Graphique non disponible pour cette zone

Source : Insee, RP2008 exploitation complémentaire lieu de travail.

**ACT T1 - Population de 15 ans ou plus ayant un emploi selon le statut en 2008**

	Nombre	%	dont % temps partiel	dont % femmes
<b>Ensemble</b>	<b>552</b>	<b>100,0</b>	<b>21,8</b>	<b>44,5</b>
Salariés	465	84,2	22,4	46,1
Non salariés	87	15,8	18,5	35,9

Source : Insee, RP2008 exploitation principale.

**ACT T2 - Statut et condition d'emploi des 15 ans ou plus selon le sexe en 2008**

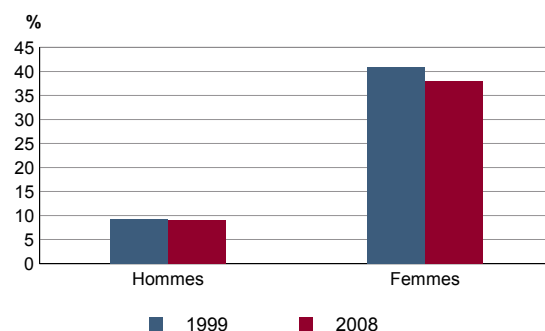
	Hommes	%	Femmes	%
<b>Ensemble</b>	<b>307</b>	<b>100,0</b>	<b>246</b>	<b>100,0</b>
<b>Salariés</b>	251	81,7	215	87,3
Titulaires de la fonction publique et contrats à durée indéterminée	214	69,7	172	69,9
Contrats à durée déterminée	18	5,9	34	13,9
Intérim	13	4,3	3	1,2
Emplois aidés	1	0,3	4	1,5
Apprentissage - stage	5	1,5	2	0,8
<b>Non salariés</b>	56	18,3	31	12,7
Indépendants	29	9,6	21	8,5
Employeurs	27	8,7	10	4,2
Aides familiaux	0	0,0	0	0,0

Source : Insee, RP2008 exploitation principale.

**ACT T3 - Salariés de 15 à 64 ans par sexe, âge et temps partiel en 2008**

	Hommes	dont % temps partiel	Femmes	dont % temps partiel
<b>Ensemble</b>	<b>250</b>	<b>8,7</b>	<b>214</b>	<b>37,8</b>
15 à 24 ans	24	28,0	20	33,3
25 à 54 ans	203	5,1	176	37,3
55 à 64 ans	23	20,8	18	47,4

Source : Insee, RP2008 exploitation principale.

**ACT G1 - Part des salariés de 15 ans ou plus à temps partiel par sexe**


Sources : Insee, RP1999 et RP2008 exploitations principales.

**ACT T4 - Lieu de travail des actifs de 15 ans ou plus ayant un emploi qui résident dans la zone**

	2008	%	1999	%
<b>Ensemble</b>	<b>552</b>	<b>100,0</b>	<b>379</b>	<b>100,0</b>
Travaillent :				
dans la commune de résidence	135	24,4	120	31,7
dans une commune autre que la commune de résidence	418	75,6	259	68,3
située dans le département de résidence	368	66,7	231	60,9
située dans un autre département de la région de résidence	31	5,7	17	4,5
située dans une autre région en France métropolitaine	17	3,1	10	2,6
située dans une autre région hors de France métropolitaine (Dom, Com, étranger)	1	0,2	1	0,3

Sources : Insee, RP1999 et RP2008 exploitations principales.

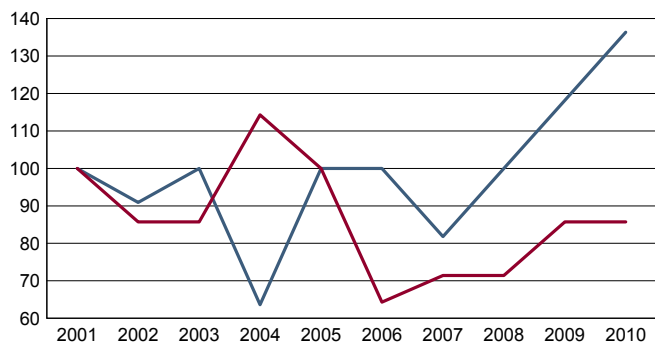
**DEFM T1 - Catégories de demandeurs d'emploi inscrits en fin de mois selon le sexe et l'âge**

	Demandeurs de catégorie ABC					Demandeurs de catégorie A				
	Au 31 décembre 2010				Evolution 2009-2010 en %			Au 31 décembre 2010		
	Ensemble	%	Hommes	Femmes	Ensemble	Hommes	Femmes	Ensemble	Hommes	Femmes
<b>Ensemble</b>	<b>108</b>	<b>100,0</b>	<b>53</b>	<b>55</b>	<b>6,9</b>	<b>6,0</b>	<b>7,8</b>	<b>74</b>	<b>33</b>	<b>41</b>
15 à 24 ans	25	23,1	20	5	47,1	81,8	-16,7	15	10	5
25 à 49 ans	68	63,0	26	42	3,0	-7,1	10,5	47	18	29
50 ans ou plus	15	13,9	7	8	-16,7	-36,4	14,3	12	5	7
Chômeurs de longue durée	39	100,0	16	23	5,4	0,0	9,5	///	///	///
15 à 24 ans	6	15,4	c	c	c	c	c	///	///	///
25 à 49 ans	28	71,8	8	20	3,7	-11,1	11,1	///	///	///
50 ans ou plus	5	12,8	c	c	c	c	c	///	///	///

/// : information(s) non disponible(s) pour ce niveau géographique

Champ : demandeurs d'emploi inscrits à Pôle emploi, tenus de faire des actes positifs de recherche d'emploi.

Source : Pôle emploi, Dares, Statistiques du marché du travail.

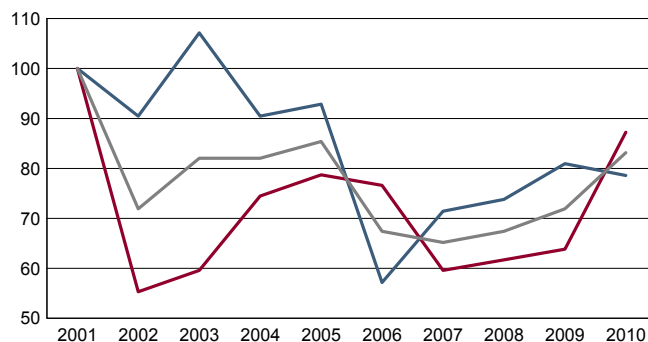
**DEFM G1 - Evolution des DEFM de catégorie A selon l'âge**


Indice base 100 en 2001

— moins de 25 ans — 50 ans ou plus

Champ : demandeurs d'emploi inscrits à Pôle emploi, tenus de faire des actes positifs de recherche d'emploi, sans emploi.

Source : Pôle emploi, Dares, Statistiques du marché du travail.

**DEFM G2 - Evolution des DEFM de catégorie A selon le sexe**


Indice base 100 en 2001

— Hommes — Femmes — Ensemble

Champ : demandeurs d'emploi inscrits à Pôle emploi, tenus de faire des actes positifs de recherche d'emploi, sans emploi.

Source : Pôle emploi, Dares, Statistiques du marché du travail.

**DEFM T2 - Motif d'inscription des demandeurs d'emploi**

	Demandeurs de catégorie ABC					Demandeurs de catégorie A		
	Au 31 décembre 2010			Evol 2009-2010 en %		Au 31 décembre 2010		
	Ensemble	%	dont femmes	Ensemble	Femmes	Ensemble	%	dont femmes
<b>Ensemble</b>	<b>108</b>	<b>100,0</b>	<b>55</b>	<b>6,9</b>	<b>7,8</b>	<b>74</b>	<b>100,0</b>	<b>41</b>
dont : licenciement	21	19,4	10	-8,7	0,0	13	17,6	6
démission	c	c	c	c	c	c	c	c
fin de contrat à durée limitée	37	34,3	17	23,3	21,4	26	35,1	16
première entrée	c	c	c	c	c	c	c	c

Champ : demandeurs d'emploi inscrits à Pôle emploi, tenus de faire des actes positifs de recherche d'emploi.

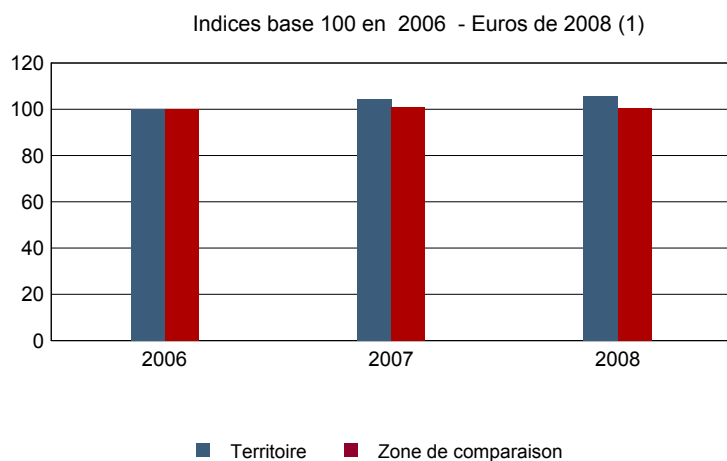
Source : Pôle emploi, Dares, Statistiques du marché du travail.



**Impôts et revenus des foyers fiscaux**
**REV T1 - Impôts sur le revenu des foyers fiscaux**

	2008	Evolution 2006-2008 (1) en %
<b>Ensemble des foyers fiscaux</b>	<b>853</b>	<b>3,5</b>
Revenu net déclaré (K Euros)	16 615	9,3
Revenu net déclaré moyen (Euros)	19 478	5,5
Impôt moyen (Euros)	578	-10,6
<b>Foyers fiscaux imposables</b>	<b>367</b>	<b>6,1</b>
Proportion	43,0 (%)	1,0 points
Revenu net déclaré (K Euros)	11 819	11,8
Revenu net déclaré moyen (Euros)	32 204	5,4
<b>Foyers fiscaux non imposables</b>	<b>486</b>	<b>1,7</b>
Proportion	57,0 (%)	-1,0 points
Revenu net déclaré (en K Euros)	4 796	3,4
Revenu net déclaré moyen (Euros)	9 869	1,7

(1) : les valeurs des années antérieures à 2008 sont exprimées en euros constants de 2008.  
 Source : DGFIP, Impôt sur le revenu des personnes physiques.

**REV G1 - Evolution du revenu net déclaré moyen - Ensemble des foyers fiscaux**


(1) : les valeurs des années antérieures à 2008 sont exprimées en euros constants de 2008.

Source : DGFIP, Impôt sur le revenu des personnes physiques.



### Revenus fiscaux des ménages

#### REV T2 - Ménages fiscaux et distribution des revenus

	2009
Nombre de ménages fiscaux	641
Nombre de personnes dans les ménages fiscaux	1 577,0
Médiane des revenus déclarés en euros par unité de consommation	14 892

Source : Insee, Revenus fiscaux localisés des ménages.

**LOG T1M - Évolution du nombre de logements par catégorie**

	1968	1975	1982	1990	1999	2008
<b>Ensemble</b>	<b>362</b>	<b>379</b>	<b>458</b>	<b>531</b>	<b>582</b>	<b>763</b>
Résidences principales	293	308	336	422	492	627
Résidences secondaires et logements occasionnels	11	24	44	38	58	75
Logements vacants	58	47	78	71	32	60

Sources : Insee, RP1968 à 1990 dénombrements - RP1999 et RP2008 exploitations principales.

**LOG T2 - Catégories et types de logements**

	2008	%	1999	%
<b>Ensemble</b>	<b>763</b>	<b>100,0</b>	<b>582</b>	<b>100,0</b>
Résidences principales	627	82,3	492	84,5
Résidences secondaires et logements occasionnels	75	9,8	58	10,0
Logements vacants	60	7,9	32	5,5
Maisons	689	90,3	547	94,0
Appartements	70	9,2	25	4,3

Sources : Insee, RP1999 et RP2008 exploitations principales.

**LOG T3 - Résidences principales selon le nombre de pièces**

	2008	%	1999	%
<b>Ensemble</b>	<b>627</b>	<b>100,0</b>	<b>492</b>	<b>100,0</b>
1 pièce	5	0,8	1	0,2
2 pièces	27	4,2	16	3,3
3 pièces	92	14,7	72	14,6
4 pièces	204	32,5	161	32,7
5 pièces ou plus	300	47,8	242	49,2

Sources : Insee, RP1999 et RP2008 exploitations principales.

**LOG T4 - Nombre moyen de pièces des résidences principales**

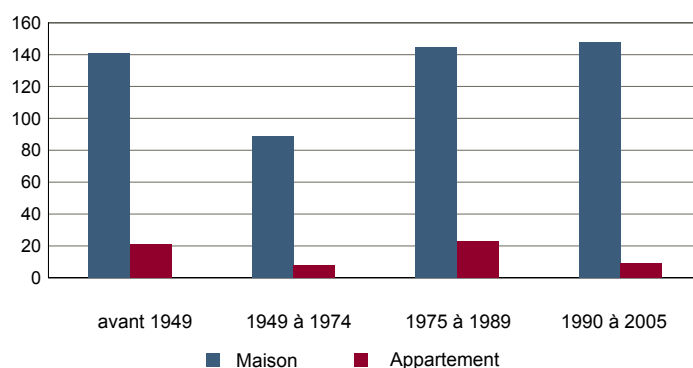
	2008	1999
Nombre moyen de pièces par résidence principale	4,6	4,6
- maison	4,7	4,7
- appartement	3,5	3,6

Sources : Insee, RP1999 et RP2008 exploitations principales.

**LOG T5 - Résidences principales en 2008 selon la période d'achèvement**

	Nombre	%
<b>Résidences principales construites avant 2006</b>	<b>587</b>	<b>100,0</b>
Avant 1949	162	27,7
De 1949 à 1974	97	16,5
De 1975 à 1989	168	28,6
De 1990 à 2005	159	27,2

Source : Insee, RP2008 exploitation principale.

**LOG G1 - Résidences principales en 2008 selon le type de logement et la période d'achèvement**


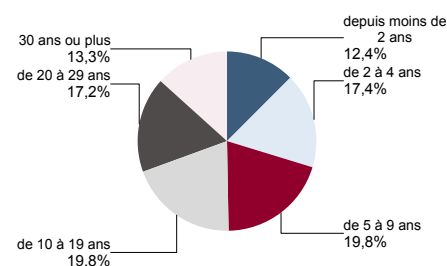
Résidences principales construites avant 2006.

Source : Insee, RP2008 exploitation principale.

**LOG T6 - Ancienneté d'emménagement dans la résidence principale en 2008**
**LOG G2 - Ancienneté d'emménagement des ménages en 2008**

	Nombre de ménages	Part des ménages en %	Population des ménages	Nombre moyen de pièces par logement	
				logement	personne
<b>Ensemble</b>	<b>627</b>	<b>100,0</b>	<b>1 530</b>	<b>4,6</b>	<b>1,9</b>
Depuis moins de 2 ans	78	12,4	186	3,8	1,6
De 2 à 4 ans	109	17,4	296	4,3	1,6
De 5 à 9 ans	124	19,8	342	4,7	1,7
10 ans ou plus	316	50,4	706	4,8	2,2

Source : Insee, RP2008 exploitation principale.



Source : Insee, RP2008 exploitation principale.

**LOG T7 - Résidences principales selon le statut d'occupation**

	2008		Ancienneté moyenne d'emménagement en année(s)	1999	
	Nombre	%		Nombre	%
<b>Ensemble</b>	<b>627</b>	<b>100,0</b>	<b>1 530</b>	<b>15</b>	<b>492</b>
Propriétaire	472	75,2	1 158	17	381
Locataire	143	22,8	345	6	89
dont d'un logement HLM loué vide	23	3,6	63	15	23
Logé gratuitement	12	2,0	27	14	22

Sources : Insee, RP1999 et RP2008 exploitations principales.

**LOG T8M - Confort des résidences principales**

	2008	%	1999	%
<b>Ensemble</b>	<b>627</b>	<b>100,0</b>	<b>492</b>	<b>100,0</b>
Salle de bain avec baignoire ou douche	615	98,0	484	98,4
Chauffage central collectif	2	0,3	2	0,4
Chauffage central individuel	147	23,4	98	19,9
Chauffage individuel "tout électrique"	317	50,5	171	34,8

Sources : Insee, RP1999 et RP2008 exploitations principales.

**LOG T9 - Équipement automobile des ménages**

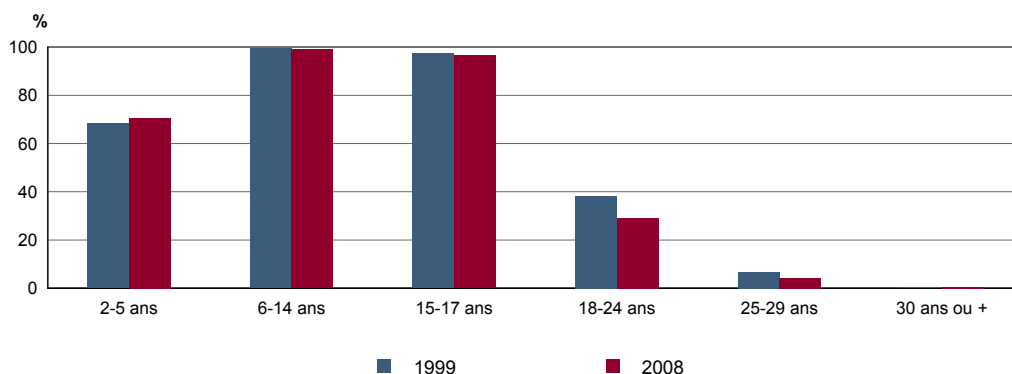
	2008	%	1999	%
<b>Ensemble</b>	<b>627</b>	<b>100,0</b>	<b>492</b>	<b>100,0</b>
Au moins un emplacement réservé au stationnement	441	70,3	352	71,5
Au moins une voiture	547	87,1	421	85,6
- 1 voiture	268	42,7	230	46,7
- 2 voitures ou plus	279	44,5	191	38,8

Sources : Insee, RP1999 et RP2008 exploitations principales.

**FOR T1 - Scolarisation selon l'âge et le sexe en 2008**

	Ensemble	Population scolarisée	Part de la population scolarisée en %		
			Ensemble	Hommes	Femmes
2 à 5 ans	90	64	70,5	69,6	71,4
6 à 14 ans	207	205	99,1	98,3	100,0
15 à 17 ans	54	52	96,5	96,3	96,7
18 à 24 ans	88	26	29,0	30,6	27,3
25 à 29 ans	44	2	4,3	4,5	4,2
30 ans ou plus	1 050	6	0,5	0,0	1,0

Source : Insee, RP2008 exploitation principale.

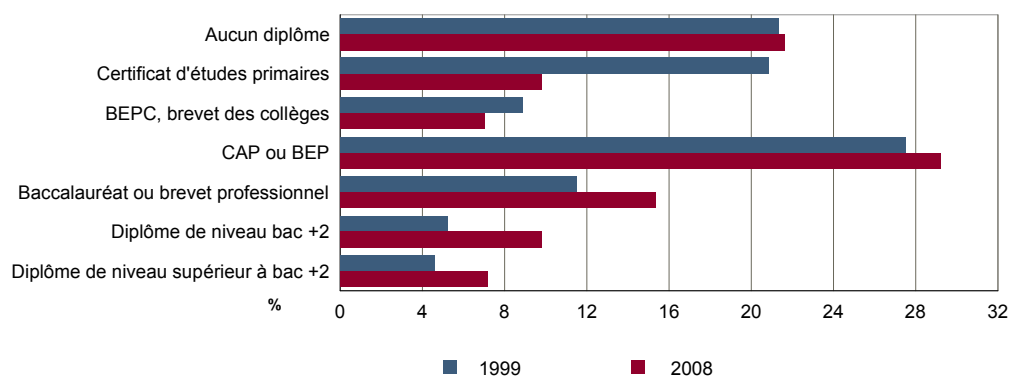
**FOR G1 - Taux de scolarisation selon l'âge**


Sources : Insee, RP1999 et RP2008 exploitations principales.

**FOR T2 - Diplôme le plus élevé de la population non scolarisée de 15 ans ou plus selon le sexe en 2008**

	Ensemble	Hommes	Femmes
<b>Population non scolarisée de 15 ans ou plus</b>	<b>1 150</b>	<b>547</b>	<b>604</b>
Part des titulaires en % :			
- d'aucun diplôme	21,6	18,6	24,4
- du certificat d'études primaires	9,8	10,1	9,6
- du BEPC, brevet des collèges	7,0	6,2	7,7
- d'un CAP ou d'un BEP	29,2	34,9	24,1
- d'un baccalauréat ou d'un brevet professionnel	15,3	14,9	15,7
- d'un diplôme de niveau bac + 2	9,8	7,5	11,9
- d'un diplôme de niveau supérieur à bac + 2	7,2	7,8	6,6

Source : Insee, RP2008 exploitation principale.

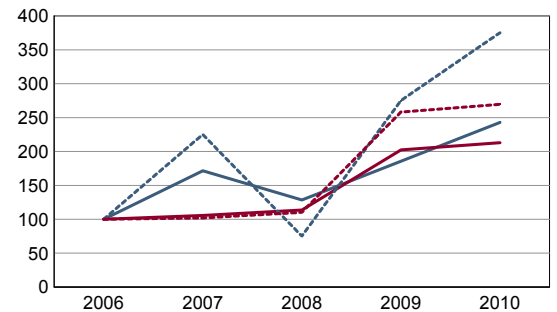
**FOR G2 - Diplôme le plus élevé de la population non scolarisée de 15 ans ou plus**


Sources : Insee, RP1999 et RP2008 exploitations principales.

**DEN T1 - Créations d'entreprises par secteur d'activité en 2010**

	Ensemble	%	Taux de création
<b>Ensemble</b>	<b>17</b>	<b>100,0</b>	<b>21,5</b>
Industrie	1	5,9	25,0
Construction	2	11,8	11,1
Commerce, transports, services divers	12	70,6	26,7
dont commerce et réparation auto.	3	17,6	17,6
Administration publique, enseignement, santé, action sociale	2	11,8	16,7

Champ : activités marchandes hors agriculture.  
Source : Insee, REE (Sirène).

**DEN G1 - Évolution des créations d'entreprises**


indice base 100 en 2006

— Territoire : ensemble  
- - - Territoire : entreprises individuelles  
— Zone de comparaison : ensemble  
- - - Zone de comparaison : entreprises individuelles

Note de lecture : application du régime de l'auto-entrepreneur à partir du 1er janvier 2009.

Champ : activités marchandes hors agriculture.  
Source : Insee, REE (Sirène).

**DEN T2 - Créations d'entreprises individuelles par secteur d'activité en 2010**

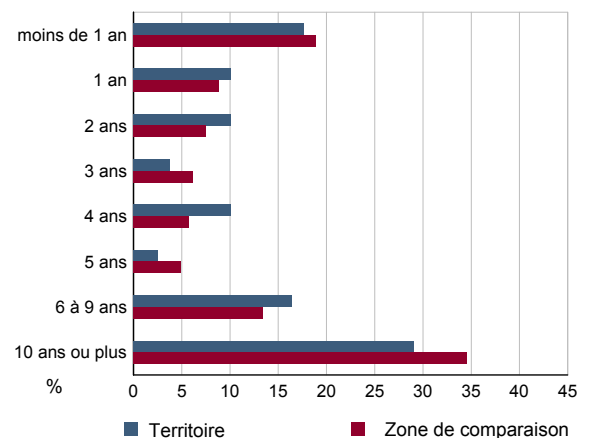
	Entreprises individuelles créées	dont auto-entrepreneurs	Part en % dans l'ensemble des créations	
			des entreprises individuelles	des auto-entrepreneurs
<b>Ensemble</b>	<b>15</b>	<b>11</b>	<b>88,2</b>	<b>64,7</b>
Industrie	0	0	0,0	///
Construction	2	c	100,0	c
Commerce, transports, services divers	11	9	91,7	75,0
dont commerce, réparation auto.	3	3	100,0	100,0
Administration publique, enseignement, santé, action sociale	2	c	100,0	c

Champ : activités marchandes hors agriculture.  
Source : Insee, REE (Sirène).

**DEN T3 - Nombre d'entreprises par secteur d'activité au 1er janvier 2010**

	Nombre	%
<b>Ensemble</b>	<b>79</b>	<b>100,0</b>
Industrie	4	5,1
Construction	18	22,8
Commerce, transports, services divers	45	57,0
dont commerce et réparation auto.	17	21,5
Administration publique, enseignement, santé, action sociale	12	15,2

Champ : activités marchandes hors agriculture.  
Source : Insee, REE (Sirène).

**DEN G2 - Âge des entreprises au 1er janvier 2010**


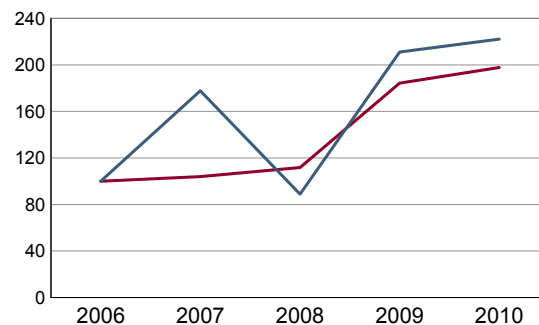
Champ : activités marchandes hors agriculture.  
Source : Insee, REE (Sirène).

**DEN T4 - Créations d'établissements par secteur d'activité en 2010**

	Ensemble	%	Taux de création
<b>Ensemble</b>	<b>20</b>	<b>100,0</b>	<b>21,7</b>
Industrie	1	5,0	20,0
Construction	2	10,0	10,5
Commerce, transports, services divers	14	70,0	26,4
dont commerce et réparation auto.	3	15,0	15,0
Administration publique, enseignement, santé, action sociale	3	15,0	20,0

Champ : activités marchandes hors agriculture.

Source : Insee, REE (Sirène)

**DEN G3 - Évolution des créations d'établissements**


indice base 100 en 2006

— Territoire  
— Zone de comparaison

Note de lecture : application du régime de l'auto-entrepreneur à partir du 1er janvier 2009.

Champ : activités marchandes hors agriculture.

Source : Insee, REE (Sirène).

**DEN T5 - Nombre d'établissements par secteur d'activité au 1er janvier 2010**

	Nombre	%
<b>Ensemble</b>	<b>92</b>	<b>100,0</b>
Industrie	5	5,4
Construction	19	20,7
Commerce, transports, services divers	53	57,6
dont commerce et réparation auto.	20	21,7
Administration publique, enseignement, santé, action sociale	15	16,3

Champ : activités marchandes hors agriculture.

Source : Insee, REE (Sirène).

**CEN T1 - Établissements actifs par secteur d'activité au 31 décembre 2009**

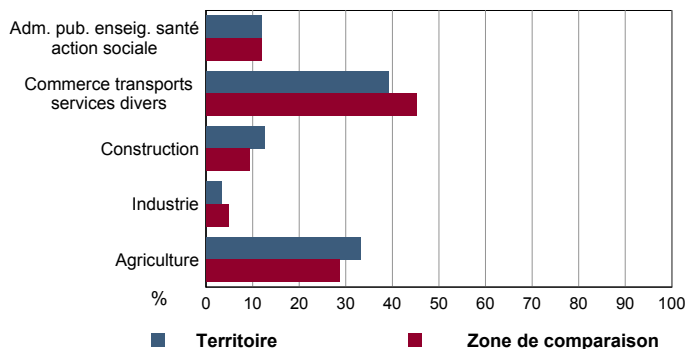
	Total	%	0 salarié	1 à 9 salarié(s)	10 à 19 salariés	20 à 49 salariés	50 salariés ou plus
<b>Ensemble</b>	<b>151</b>	<b>100,0</b>	<b>111</b>	<b>33</b>	<b>5</b>	<b>1</b>	<b>1</b>
Agriculture, sylviculture et pêche	50	33,1	45	5	0	0	0
Industrie	5	3,3	3	2	0	0	0
Construction	19	12,6	12	6	1	0	0
Commerce, transports et services divers	59	39,1	39	17	2	0	1
dont commerce, réparation auto	20	13,2	11	7	1	0	1
Administration publique, enseignement, santé, action sociale	18	11,9	12	3	2	1	0

Champ : ensemble des activités.  
Source : Insee, CLAP.

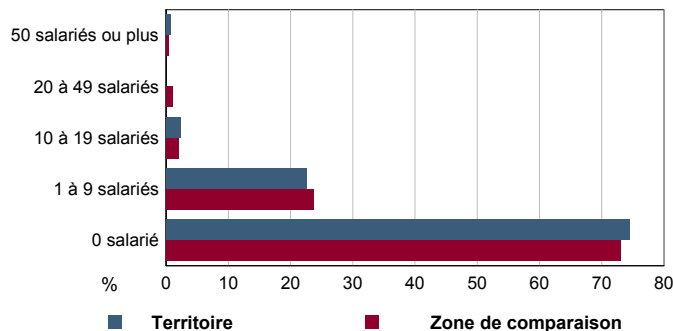
**CEN T2 - Postes salariés par secteur d'activité au 31 décembre 2009**

	Total	%	1 à 9 salarié(s)	10 à 19 salariés	20 à 49 salariés	50 à 99 salariés	100 salariés ou plus
<b>Ensemble</b>	<b>229</b>	<b>100,0</b>	<b>80</b>	<b>68</b>	<b>26</b>	<b>55</b>	<b>0</b>
Agriculture, sylviculture et pêche	5	2,2	5	0	0	0	0
Industrie	5	2,2	5	0	0	0	0
Construction	27	11,8	10	17	0	0	0
Commerce, transports et services divers	131	57,2	49	27	0	55	0
dont commerce, réparation auto	97	42,4	30	12	0	55	0
Administration publique, enseignement, santé, action sociale	61	26,6	11	24	26	0	0

Champ : ensemble des activités.  
Source : Insee, CLAP.

**CEN G1 - Répartition des établissements actifs par secteur d'activité au 31 décembre 2009**


Champ : ensemble des activités.  
Source : Insee, CLAP.

**CEN G2 - Répartition des établissements actifs par tranche d'effectif salarié au 31 décembre 2009**


Champ : ensemble des activités.  
Source : Insee, CLAP.

**CEN T3 - Établissements selon les sphères de l'économie au 31 décembre 2009**

	Nombre	%	Postes salariés	%
<b>Ensemble</b>	<b>151</b>	<b>100,0</b>	<b>229</b>	<b>100,0</b>
Sphère non présenteielle	70	46,4	30	13,1
dont domaine public	0	0,0	0	0,0
Sphère présenteielle	81	53,6	199	86,9
dont domaine public	3	3,7	21	10,6

Champ : ensemble des activités.  
Source : Insee, CLAP.

**CEN T4 - Entreprises (sièges sociaux actifs) par secteur d'activité au 31 décembre 2009**

	Nombre	%
<b>Ensemble</b>	<b>136</b>	<b>100,0</b>
Agriculture, sylviculture et pêche	50	36,8
Industrie	4	2,9
Construction	18	13,2
Commerce, transports et sevice divers	50	36,8
dont commerce, réparation auto	17	12,5
Adm. pub., enseignement, santé, action sociale	14	10,3

Champ : ensemble des activités.  
Source : Insee, CLAP.



**AGR T1M - Exploitations agricoles**

	Nombre d'exploitations		SAU (1) moyenne (ha)	
	2000	1988	2000	1988
<b>Toutes exploitations (2)</b>	<b>34</b>	<b>76</b>	<b>10</b>	<b>6</b>
dont exploitations professionnelles	20	27	16	15

(1) : Superficie agricole utilisée

(2) : y compris les exploitations sans SAU

Source : AGRESTE, recensements agricoles, 1988 et 2000

**AGR T2M - Superficies agricoles**

	Exploitations concernées		Superficie (ha)	
	2000	1988	2000	1988
<b>SAU (1) des exploitations sièges</b>	<b>34</b>	<b>76</b>	<b>353</b>	<b>461</b>
Terres labourables	21	19	41	21
dont céréales	c	0	c	0
Superficie fourragère principale	0	0	0	0
dont superficie toujours en herbe	0	0	0	0
Superficie en fermage (2)	12	12	53	58

(1) : Superficie agricole utilisée

(2) : Superficie en ha ou parc en propriété et copropriété

Source : AGRESTE, recensements agricoles 1988 et 2000

**AGR T3M - Cheptel**

	Exploitations concernées		Effectif	
	2000	1988	2000	1988
Bovins	0	0	0	0
dont vaches	0	0	0	0
Volailles	c	3	c	80

Source : AGRESTE, recensements agricoles 1988 et 2000

**AGR T4M - Orientation technico-économique des exploitations**

	Exploitations		Superficie agricole utilisée (ha)	
	2000	1988	2000	1988
<b>Ensemble</b>	<b>34</b>	<b>76</b>	<b>353</b>	<b>461</b>
dont : grandes cultures	0	0	0	0
légumes, fruits, viticulture	32	73	350	458
bovins	0	0	0	0
autres animaux	c	c	c	c

Source : AGRESTE, recensements agricoles 1988 et 2000

**AGR G1M - Répartition de la SAU selon les principales orientations technico-économiques en 2000**

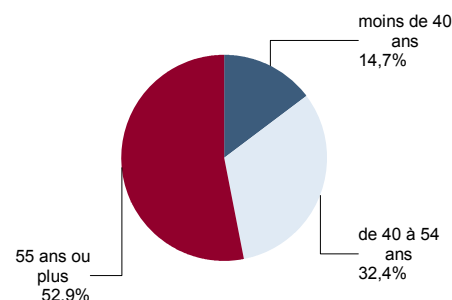
 Graphique non éditable  
pour cause de secret statistique

**AGR T5M - Population - Main d'oeuvre**

	2000	1988
<b>Chefs d'exploitations et coexploitants</b>	<b>34</b>	<b>77</b>
dont à temps complet	15	22
Population familiale active sur les exploitations	48	105
Unités de travail annuel (y.c. ETA-CUMA) (1)	39	58
dont : UTA familiales	29	41
UTA salariées	10	17

(1) : Entreprises de travaux agricoles (ETA), Coopératives d'utilisation de matériel agricole (CUMA)

Source : AGRESTE, recensements agricoles 1988 et 2000

**AGR G2M - Répartition des chefs d'exploitation et coexploitants selon l'âge en 2000**


Source : AGRESTE, recensement agricole 2000

**TOU T1 - Nombre et capacité des hôtels selon le nombre d'étoiles**
**TOU G1 - Évolution 2007 - 2011 des chambres d'hôtels et d'emplacements de camping(1) selon le nombre d'étoiles**

	au 01/01/2011		au 01/01/2007	
	Hôtels	Chambres	Hôtels	Chambres
<b>Ensemble</b>	<b>0</b>	<b>0</b>	<b>0</b>	<b>0</b>
0 étoile	0	0	0	0
1 étoile	0	0	0	0
2 étoiles	0	0	0	0
3 étoiles	0	0	0	0
4 étoiles ou plus	0	0	0	0

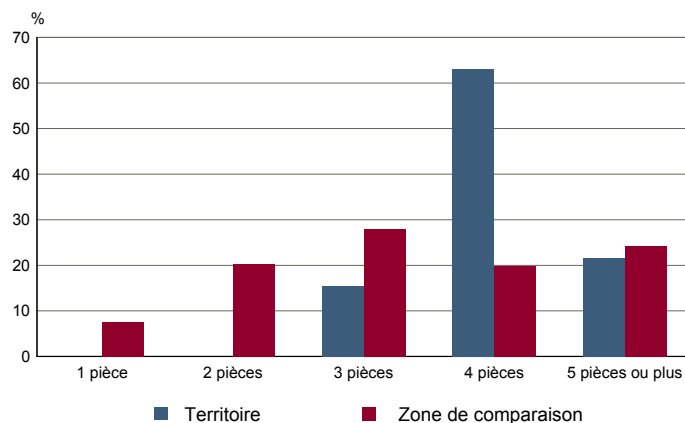
Source : Insee, Direction du tourisme - hébergements touristiques.

Graphique non éditable  
données à zéro  
ou  
évolution nulle

**TOU T2 - Nombre et capacité des campings selon le nombre d'étoiles**
**TOU G2 - Répartition en 2008 des résidences secondaires selon le nombre de pièces**

	au 01/01/2011		au 01/01/2007	
	Terrains	Emplacements	Terrains	Emplacements
<b>Ensemble</b>	<b>0</b>	<b>0</b>	<b>0</b>	<b>0</b>
1 étoile	0	0	0	0
2 étoiles	0	0	0	0
3 étoiles	0	0	0	0
4 étoiles	0	0	0	0

Source : Insee, Direction du tourisme - hébergements touristiques.

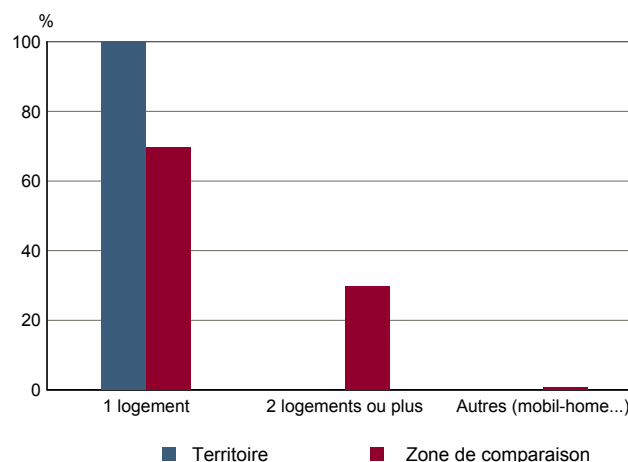


Source : Insee, RP2008 exploitation principale.

**TOU T3 - Résidences secondaires en 2008 selon la période d'achèvement**
**TOU G3 - Répartition en 2008 des résidences secondaires selon le nombre de logements**

	Nombre	%
<b>Ensemble des logements</b>	<b>763</b>	<b>100,0</b>
dont résidences secondaires	71	9,4
Résidences secondaires construites avant 2006	71	100,0
Avant 1949	12	16,9
De 1949 à 1974	25	35,4
De 1975 à 1989	29	40,0
De 1990 à 2005	5	7,7

Source : Insee, RP2008 exploitation principale.



Source : Insee, RP2008 exploitation principale.