

## POP T1M - Population

	1968	1975	1982	1990	1999	2008
Population	862	804	814	794	804	817
Densité moyenne (hab/km <sup>2</sup> )	14,5	13,5	13,7	13,3	13,5	13,7

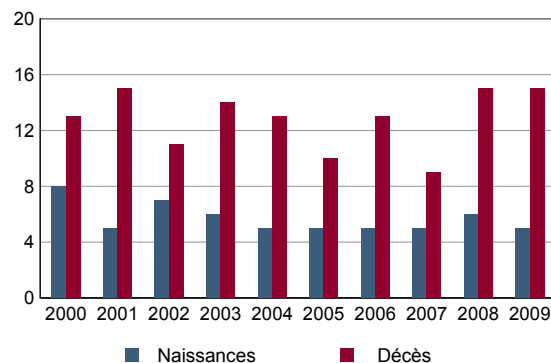
Sources : Insee, RP1968 à 1990 dénombremments - RP1999 et RP2008 exploitations principales.

## POP T2M - Indicateurs démographiques

	1968 à 1975	1975 à 1982	1982 à 1990	1990 à 1999	1999 à 2008
Variation annuelle moyenne de la population en %	-1,0	+0,2	-0,3	+0,1	+0,2
- due au solde naturel en %	-0,9	-1,2	-0,7	-0,8	-0,8
- due au solde apparent des entrées sorties en %	-0,1	+1,4	+0,4	+1,0	+1,0
Taux de natalité en ‰	6,7	7,2	10,5	8,1	7,1
Taux de mortalité en ‰	15,6	19,7	17,2	16,3	15,5

Sources : Insee, RP1968 à 1990 dénombremments - RP1999 et RP2008 exploitations principales - État civil.

## POP G1 - Naissances et décès



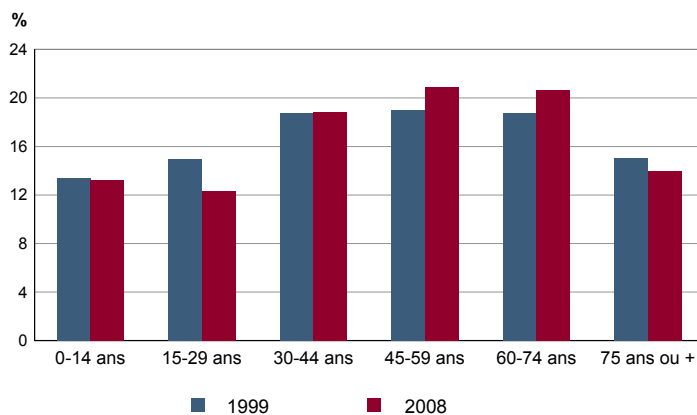
Source : Insee, État civil.

## POP T3 - Population par sexe et âge en 2008

	Hommes	%	Femmes	%
<b>Ensemble</b>	<b>399</b>	<b>100,0</b>	<b>418</b>	<b>100,0</b>
0 à 14 ans	56	14,0	52	12,4
15 à 29 ans	52	13,0	49	11,7
30 à 44 ans	78	19,5	76	18,2
45 à 59 ans	87	21,8	84	20,1
60 à 74 ans	81	20,3	88	21,1
75 à 89 ans	40	10,0	63	15,1
90 ans ou plus	5	1,3	6	1,4
0 à 19 ans	73	18,3	68	16,3
20 à 64 ans	232	58,1	228	54,5
65 ans ou plus	94	23,6	122	29,2

Source : Insee, RP2008 exploitation principale.

## POP G2 - Population par grande tranche d'âge



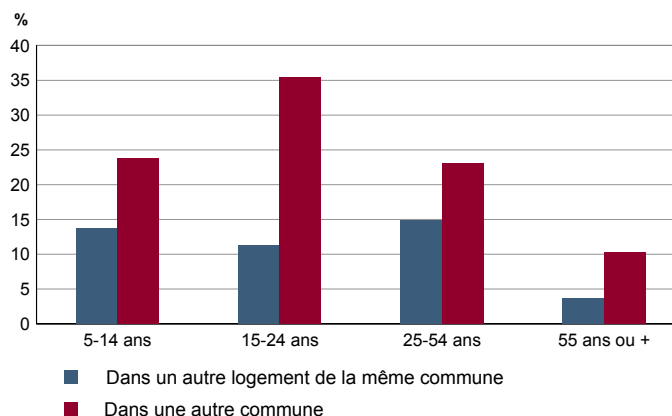
Sources : Insee, RP1999 et RP2008 exploitations principales.

## POP T4M - Lieu de résidence 5 ans auparavant

	2008	%
<b>Personnes de 5 ans ou plus habitant 5 ans auparavant</b>	<b>789</b>	<b>100,0</b>
Le même logement	569	72,1
Un autre logement de la même commune	75	9,5
Une autre commune du même département	54	6,8
Un autre département de la même région	31	3,9
Une autre région de France métropolitaine	44	5,6
Un Dom	0	0,0
Hors de France métropolitaine ou d'un Dom	16	2,0

Source : Insee, RP2008 exploitation principale.

## POP G3 - Part en 2008 des personnes qui résidaient dans un autre logement 5 ans auparavant selon l'âge



Source : Insee, RP2008 exploitation principale.

## POP T5 - Population de 15 ans ou plus selon la catégorie socioprofessionnelle

	2008	%	1999	%
<b>Ensemble</b>	Tableau non disponible pour cette zone			
Agriculteurs exploitants				
Artisans, commerçants, chefs d'entreprise				
Cadres et professions intellectuelles supérieures				
Professions intermédiaires				
Employés				
Ouvriers				
Retraités				
Autres personnes sans activité professionnelle				

Sources : Insee, RP1999 et RP2008 exploitations complémentaires.

## POP T6 - Population de 15 ans ou plus par sexe, âge et catégorie socioprofessionnelle en 2008

	Hommes	Femmes	Part en % de la population âgée de		
			15 à 24 ans	25 à 54 ans	55 ans ou +
<b>Ensemble</b>	Tableau non disponible pour cette zone				
Agriculteurs exploitants					
Artisans, commerçants, chefs d'entreprise					
Cadres et professions intellectuelles supérieures					
Professions intermédiaires					
Employés					
Ouvriers					
Retraités					
Autres personnes sans activité professionnelle					

Source : Insee, RP2008 exploitation complémentaire.

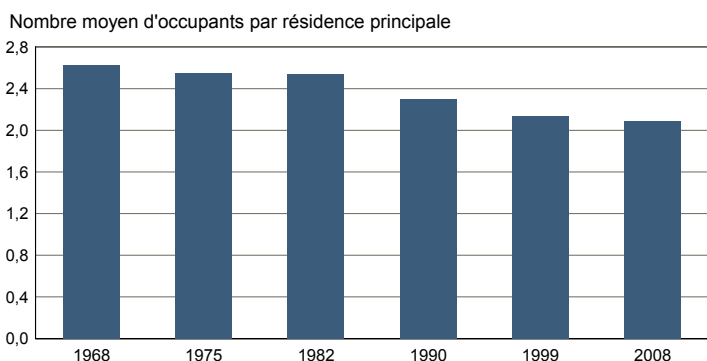
FAM T1 - Ménages selon la structure familiale

	Nombre de ménages				Population des ménages	
	2008	%	1999	%	2008	1999
<b>Ensemble</b>						
Ménages d'une personne						
- hommes seuls						
- femmes seules						
Autres ménages sans famille						
Ménages avec famille(s)						
dont la famille principale est :						
- un couple sans enfant						
- un couple avec enfant(s)						
- une famille monoparentale						

Tableau non disponible pour cette zone

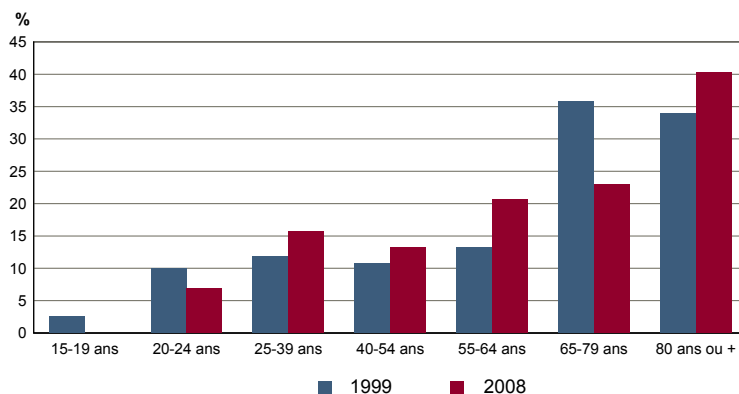
Sources : Insee, RP1999 et RP2008 exploitations complémentaires.

FAM G1M - Évolution de la taille des ménages



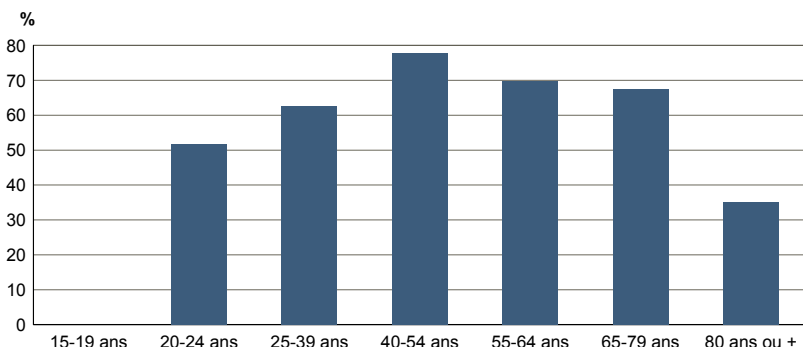
Sources : Insee, RP1968 à 1990 dénombremens - RP1999 et RP2008 exploitations principales.

FAM G2 - Personnes de 15 ans ou plus vivant seules selon l'âge - population des ménages



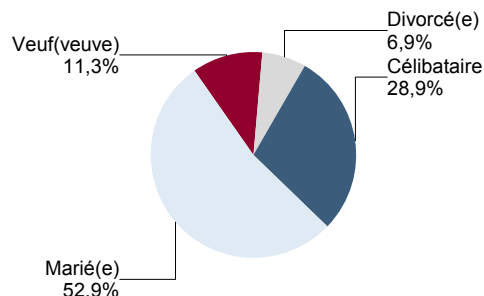
Sources : Insee, RP1999 et RP2008 exploitations principales.

FAM G3 - Personnes de 15 ans ou plus déclarant vivre en couple selon l'âge en 2008



Source : Insee, RP2008 exploitation principale.

FAM G4 - État matrimonial légal des personnes de 15 ans ou plus en 2008



Source : Insee, RP2008 exploitation principale.

## FAM T2 - Ménages selon la catégorie socioprofessionnelle de la personne de référence en 2008

## FAM G5 - Ménages selon la catégorie socio-professionnelle de la personne de référence

	Ménages	%	Population des ménages	%
<b>Ensemble</b>	Tableau non disponible pour cette zone			
Agriculteurs exploitants				
Artisans, commerçants, chefs d'entreprise				
Cadres et professions intellectuelles sup.				
Professions intermédiaires				
Employés				
Ouvriers				
Retraités				
Autres pers. sans activité professionnelle				

Source : Insee, RP2008 exploitation complémentaire.

Graphique non disponible pour cette zone

Sources : Insee, RP1999 et RP2008 exploitations complémentaires.

## FAM T3 - Composition des familles

	2008	%	1999	%
<b>Ensemble</b>	Tableau non disponible pour cette zone			
Couples avec enfant(s)				
Familles monoparentales :				
hommes seuls avec enfant(s)				
femmes seules avec enfant(s)				
Couples sans enfant				

Sources : Insee, RP1999 et RP2008 exploitations complémentaires.

## FAM T4 - Familles selon le nombre d'enfants âgés de moins de 25 ans

	2008	%	1999	%
<b>Ensemble</b>	Tableau non disponible pour cette zone			
Aucun enfant				
1 enfant				
2 enfants				
3 enfants				
4 enfants ou plus				

Sources : Insee, RP1999 et RP2008 exploitations complémentaires.

## EMP T1 - Population de 15 à 64 ans par type d'activité

	2008	1999
<b>Ensemble</b>	<b>493</b>	<b>472</b>
Actifs en %	71,8	67,4
dont :		
actifs ayant un emploi en %	63,7	55,3
chômeurs en %	8,1	11,7
Inactifs en %	28,2	32,6
élèves, étudiants et stagiaires non rémunérés en %	6,9	7,8
retraités ou préretraités en %	14,8	11,7
autres inactifs en %	6,5	13,1

En 1999, les militaires du contingent formaient une catégorie d'actifs à part.

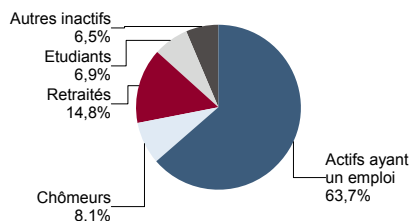
Sources : Insee, RP1999 et RP2008 exploitations principales.

## EMP T2 - Activité et emploi de la population de 15 à 64 ans par sexe et âge en 2008

	Population	Actifs	Taux d'activité en %	Actifs ayant un emploi	Taux d'emploi en %
<b>Ensemble</b>	<b>493</b>	<b>354</b>	<b>71,8</b>	<b>314</b>	<b>63,7</b>
15 à 24 ans	62	28	45,2	20	32,3
25 à 54 ans	295	275	93,2	249	84,4
55 à 64 ans	136	51	37,5	45	33,1
<b>Hommes</b>	<b>249</b>	<b>185</b>	<b>74,3</b>	<b>162</b>	<b>65,1</b>
15 à 24 ans	31	18	58,1	12	38,7
25 à 54 ans	150	145	96,7	133	88,7
55 à 64 ans	68	22	32,4	17	25,0
<b>Femmes</b>	<b>244</b>	<b>169</b>	<b>69,3</b>	<b>152</b>	<b>62,3</b>
15 à 24 ans	31	10	32,3	8	25,8
25 à 54 ans	145	130	89,7	116	80,0
55 à 64 ans	68	29	42,6	28	41,2

Source : Insee, RP2008 exploitation principale.

## EMP G1 - Population de 15 à 64 ans par type d'activité en 2008



Source : Insee, RP2008 exploitation principale.

## EMP T3 - Population active de 15 à 64 ans selon la catégorie socioprofessionnelle

	2008	dont actifs ayant un emploi	1999	dont actifs ayant un emploi
<b>Ensemble</b>				
dont :				
Agriculteurs exploitants				
Artisans, commerçants, chefs d'entreprise				
Cadres et professions intellectuelles sup.				
Professions intermédiaires				
Employés				
Ouvriers				

Tableau non disponible pour cette zone

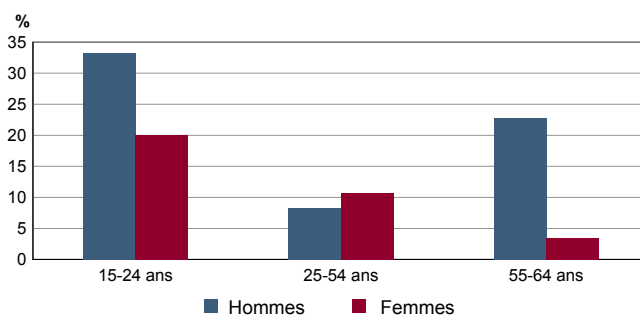
Sources : Insee, RP1999 et RP2008 exploitations complémentaires.

## EMP T4 - Chômage (au sens du recensement) des 15-64 ans

	2008	1999
<b>Nombre de chômeurs</b>	<b>40</b>	<b>55</b>
Taux de chômage en %	11,3	17,3
Taux de chômage des hommes en %	12,4	13,7
Taux de chômage des femmes en %	10,1	22,2
Part des femmes parmi les chômeurs en %	42,5	54,5

Sources : Insee, RP1999 et RP2008 exploitations principales.

## EMP G2 - Taux de chômage (au sens du recensement) des 15-64 ans par sexe et âge en 2008



Source : Insee, RP2008 exploitation principale.

## EMP T5 - Emploi et activité

	2008	1999
Nombre d'emplois dans la zone	322	271
Actifs ayant un emploi résidant dans la zone	316	262
Indicateur de concentration d'emploi	101,9	103,4
Taux d'activité parmi les 15 ans ou plus en %	50,1	45,8

L'indicateur de concentration d'emploi est égal au nombre d'emplois dans la zone pour 100 actifs ayant un emploi résidant dans la zone.

Sources : Insee, RP1999 et RP2008 exploitations principales lieu de résidence et lieu de travail.

RP : Recensement de la population

## EMP T6 - Emplois selon le statut professionnel

	2008	%	1999	%
<b>Ensemble</b>	<b>322</b>	<b>100,0</b>	<b>271</b>	<b>100,0</b>
Salariés	209	64,9	161	59,4
dont femmes	106	32,8	77	28,4
dont temps partiel	73	22,6	63	23,2
Non salariés	113	35,1	110	40,6
dont femmes	39	12,1	34	12,5
dont temps partiel	12	3,7	10	3,7

Sources : Insee, RP1999 et RP2008 exploitations principales lieu de travail.

## EMP T7 - Emplois par catégorie socioprofessionnelle en 2008

## EMP G3 - Emplois par catégorie socioprofessionnelle

	Nombre	%
<b>Ensemble</b>		
Agriculteurs exploitants		
Artisans, commerçants, chefs d'entreprise		
Cadres et professions intellectuelles sup.		
Professions intermédiaires		
Employés		
Ouvriers		

Tableau non disponible pour cette zone

Graphique non disponible pour cette zone

Source : Insee, RP2008 exploitation complémentaire lieu de travail.

Sources : Insee, RP1999 et RP2008 exploitations complémentaires lieu de travail.

## EMP T8 - Emplois selon le secteur d'activité

	Nombre	2008		1999		
		%	dont femmes en %	dont salariés en %	Nombre	%
<b>Ensemble</b>						
Agriculture						
Industrie						
Construction						
Commerce, transports, services divers						
Administration publique, enseignement, santé, action sociale						

Tableau non disponible pour cette zone

Sources : Insee, RP1999 et RP2008 exploitations complémentaires lieu de travail.

## EMP G4 - Taux de féminisation des emplois par statut et secteur d'activité en 2008

Graphique non disponible pour cette zone

Source : Insee, RP2008 exploitation complémentaire lieu de travail.

## ACT T1 - Population de 15 ans ou plus ayant un emploi selon le statut en 2008

## ACT T2 - Statut et condition d'emploi des 15 ans ou plus selon le sexe en 2008

	Nombre	%	dont % temps partiel	dont % femmes
<b>Ensemble</b>	<b>315</b>	<b>100,0</b>	<b>30,8</b>	<b>48,3</b>
Salariés	210	66,7	40,5	54,8
Non salariés	105	33,3	11,4	35,2

Source : Insee, RP2008 exploitation principale.

	Hommes	%	Femmes	%
<b>Ensemble</b>	<b>163</b>	<b>100,0</b>	<b>152</b>	<b>100,0</b>
<b>Salariés</b>	<b>95</b>	<b>58,3</b>	<b>115</b>	<b>75,7</b>
Titulaires de la fonction publique et contrats à durée indéterminée	81	49,7	83	54,6
Contrats à durée déterminée	11	6,7	27	17,8
Intérim	2	1,2	2	1,3
Emplois aidés	0	0,0	3	2,0
Apprentissage - stage	1	0,6	0	0,0
<b>Non salariés</b>	<b>68</b>	<b>41,7</b>	<b>37</b>	<b>24,3</b>
Indépendants	46	28,2	24	15,8
Employeurs	20	12,3	8	5,3
Aides familiaux	2	1,2	5	3,3

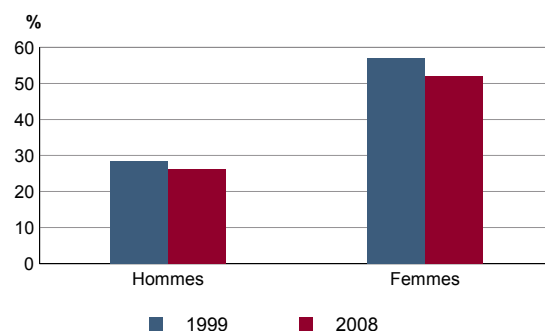
Source : Insee, RP2008 exploitation principale.

## ACT T3 - Salariés de 15 à 64 ans par sexe, âge et temps partiel en 2008

## ACT G1 - Part des salariés de 15 ans ou plus à temps partiel par sexe

	Hommes	dont % temps partiel	Femmes	dont % temps partiel
<b>Ensemble</b>	<b>94</b>	<b>25,5</b>	<b>115</b>	<b>52,2</b>
15 à 24 ans	11	36,4	8	50,0
25 à 54 ans	74	21,6	91	52,7
55 à 64 ans	9	44,4	16	50,0

Source : Insee, RP2008 exploitation principale.



Sources : Insee, RP1999 et RP2008 exploitations principales.

## ACT T4 - Lieu de travail des actifs de 15 ans ou plus ayant un emploi qui résident dans la zone

	2008	%	1999	%
<b>Ensemble</b>	<b>315</b>	<b>100,0</b>	<b>262</b>	<b>100,0</b>
Travaillent :				
dans la commune de résidence	209	66,3	222	84,7
dans une commune autre que la commune de résidence	106	33,7	40	15,3
située dans le département de résidence	64	20,3	22	8,4
située dans un autre département de la région de résidence	36	11,4	14	5,3
située dans une autre région en France métropolitaine	5	1,6	4	1,5
située dans une autre région hors de France métropolitaine (Dom, Com, étranger)	1	0,3	0	0,0

Sources : Insee, RP1999 et RP2008 exploitations principales.

## DEFM T1 - Catégories de demandeurs d'emploi inscrits en fin de mois selon le sexe et l'âge

	Demandeurs de catégorie ABC						Demandeurs de catégorie A			
	Au 31 décembre 2010			Evolution 2009-2010 en %			Au 31 décembre 2010			
	Ensemble	%	Hommes	Femmes	Ensemble	Hommes	Femmes	Ensemble	Hommes	Femmes
<b>Ensemble</b>	<b>39</b>	<b>100,0</b>	<b>20</b>	<b>19</b>	<b>-25,0</b>	<b>-25,9</b>	<b>-24,0</b>	<b>24</b>	<b>14</b>	<b>10</b>
15 à 24 ans	9	23,1	c	c	-10,0	c	c	c	c	c
25 à 49 ans	24	61,5	11	13	-29,4	-31,3	-27,8	14	7	7
50 ans ou plus	6	15,4	c	c	-25,0	c	c	c	c	c
Chômeurs de longue durée	16	100,0	8	8	-11,1	-11,1	-11,1	///	///	///
15 à 24 ans	c	c	c	c	c	c	c	///	///	///
25 à 49 ans	9	56,3	c	c	-10,0	c	c	///	///	///
50 ans ou plus	c	c	c	c	c	c	c	///	///	///

/// : information(s) non disponible(s) pour ce niveau géographique

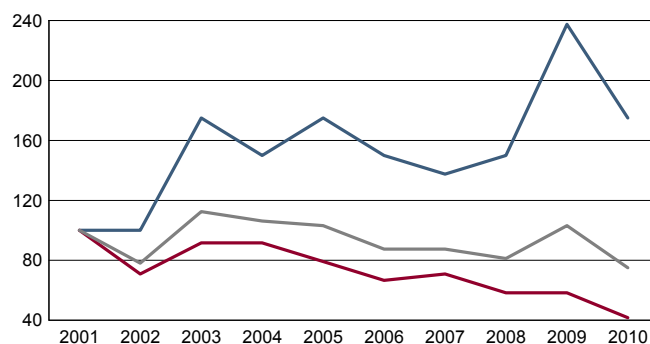
Champ : demandeurs d'emploi inscrits à Pôle emploi, tenus de faire des actes positifs de recherche d'emploi.

Source : Pôle emploi, Dares, Statistiques du marché du travail.

## DEFM G1 - Evolution des DEFM de catégorie A selon l'âge

## DEFM G2 - Evolution des DEFM de catégorie A selon le sexe

Graphique non éditable pour cause de secret statistique



Indice base 100 en 2001

— Hommes — Femmes — Ensemble

Champ : demandeurs d'emploi inscrits à Pôle emploi, tenus de faire des actes positifs de recherche d'emploi, sans emploi.

Source : Pôle emploi, Dares, Statistiques du marché du travail.

## DEFM T2 - Motif d'inscription des demandeurs d'emploi

	Demandeurs de catégorie ABC						Demandeurs de catégorie A		
	Au 31 décembre 2010			Evol 2009-2010 en %			Au 31 décembre 2010		
	Ensemble	%	dont femmes	Ensemble	Femmes	Ensemble	%	dont femmes	
<b>Ensemble</b>	<b>39</b>	<b>100,0</b>	<b>19</b>	<b>-25,0</b>	<b>-24,0</b>	<b>24</b>	<b>100,0</b>	<b>10</b>	
dont : licenciement	0	0,0	0	c	c	0	0,0	0	
démission	c	c	c	c	c	c	c	c	
fin de contrat à durée limitée	20	51,3	10	-20,0	-16,7	14	58,3	7	
première entrée	c	c	c	c	c	c	c	c	

Champ : demandeurs d'emploi inscrits à Pôle emploi, tenus de faire des actes positifs de recherche d'emploi.

Source : Pôle emploi, Dares, Statistiques du marché du travail.

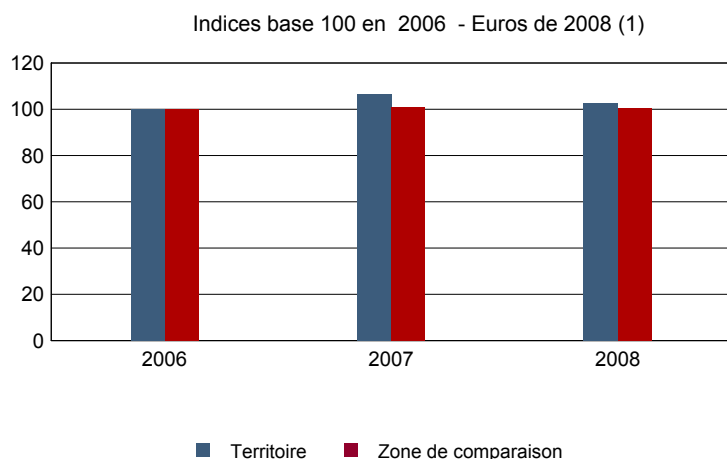


**Impôts et revenus des foyers fiscaux**
**REV T1 - Impôts sur le revenu des foyers fiscaux**

	2008	Evolution 2006-2008 (1) en %
<b>Ensemble des foyers fiscaux</b>	<b>497</b>	<b>-3,5</b>
Revenu net déclaré (K Euros)	7 983	-0,9
Revenu net déclaré moyen (Euros)	16 063	2,7
Impôt moyen (Euros)	304	-22,2
<b>Foyers fiscaux imposables</b>	<b>166</b>	<b>-8,3</b>
Proportion	33,4 (%)	-1,7 points
Revenu net déclaré (K Euros)	5 038	-6,2
Revenu net déclaré moyen (Euros)	30 349	2,2
<b>Foyers fiscaux non imposables</b>	<b>331</b>	<b>-0,9</b>
Proportion	66,6 (%)	1,7 points
Revenu net déclaré (en K Euros)	2 945	9,7
Revenu net déclaré moyen (Euros)	8 899	10,7

(1) : les valeurs des années antérieures à 2008 sont exprimées en euros constants de 2008.

Source : DGFIP, Impôt sur le revenu des personnes physiques.

**REV G1 - Evolution du revenu net déclaré moyen - Ensemble des foyers fiscaux**


(1) : les valeurs des années antérieures à 2008 sont exprimées en euros constants de 2008.

Source : DGFIP, Impôt sur le revenu des personnes physiques.



Revenus fiscaux des ménages

REV T2 - Ménages fiscaux et distribution des revenus

	2009
Nombre de ménages fiscaux	400
Nombre de personnes dans les ménages fiscaux	803,0
Médiane des revenus déclarés en euros par unité de consommation	14 143

Source : Insee, Revenus fiscaux localisés des ménages.

## LOG T1M - Évolution du nombre de logements par catégorie

	1968	1975	1982	1990	1999	2008
<b>Ensemble</b>	<b>433</b>	<b>432</b>	<b>455</b>	<b>539</b>	<b>600</b>	<b>668</b>
Résidences principales	328	316	320	346	377	391
Résidences secondaires et logements occasionnels	47	43	42	138	155	178
Logements vacants	58	73	93	55	68	99

Sources : Insee, RP1968 à 1990 dénombrements - RP1999 et RP2008 exploitations principales.

## LOG T2 - Catégories et types de logements

	2008	%	1999	%
<b>Ensemble</b>	<b>668</b>	<b>100,0</b>	<b>600</b>	<b>100,0</b>
Résidences principales	391	58,5	377	62,8
Résidences secondaires et logements occasionnels	178	26,6	155	25,8
Logements vacants	99	14,8	68	11,3
Maisons	576	86,2	539	89,8
Appartements	88	13,2	15	2,5

Sources : Insee, RP1999 et RP2008 exploitations principales.

## LOG T3 - Résidences principales selon le nombre de pièces

	2008	%	1999	%
<b>Ensemble</b>	<b>391</b>	<b>100,0</b>	<b>377</b>	<b>100,0</b>
1 pièce	2	0,5	2	0,5
2 pièces	14	3,6	24	6,4
3 pièces	109	27,9	106	28,1
4 pièces	87	22,3	103	27,3
5 pièces ou plus	179	45,8	142	37,7

Sources : Insee, RP1999 et RP2008 exploitations principales.

## LOG T4 - Nombre moyen de pièces des résidences principales

	2008	1999
Nombre moyen de pièces par résidence principale	4,4	4,2
- maison	4,6	4,3
- appartement	3,3	4,2

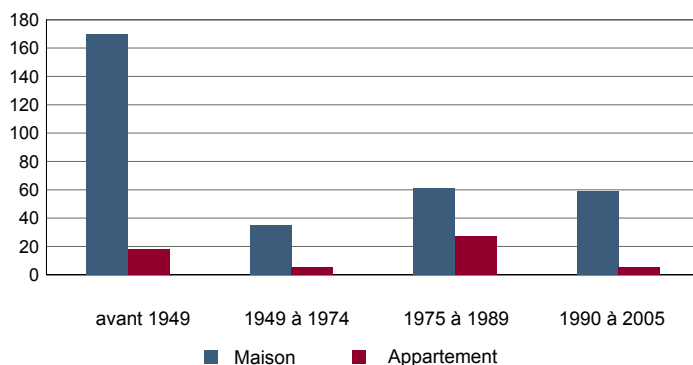
Sources : Insee, RP1999 et RP2008 exploitations principales.

## LOG T5 - Résidences principales en 2008 selon la période d'achèvement

	Nombre	%
<b>Résidences principales construites avant 2006</b>	<b>382</b>	<b>100,0</b>
Avant 1949	190	49,7
De 1949 à 1974	40	10,5
De 1975 à 1989	88	23,0
De 1990 à 2005	64	16,8

Source : Insee, RP2008 exploitation principale.

## LOG G1 - Résidences principales en 2008 selon le type de logement et la période d'achèvement



Résidences principales construites avant 2006.

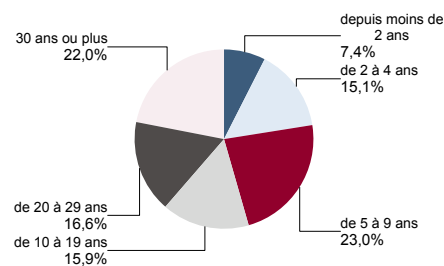
Source : Insee, RP2008 exploitation principale.

## LOG T6 - Ancienneté d'emménagement dans la résidence principale en 2008

## LOG G2 - Ancienneté d'emménagement des ménages en 2008

	Nombre de ménages	Part des ménages en %	Population des ménages	Nombre moyen de pièces par	
				logement	personne
<b>Ensemble</b>	<b>391</b>	<b>100,0</b>	<b>816</b>	<b>4,4</b>	<b>2,1</b>
Depuis moins de 2 ans	29	7,4	66	3,5	1,5
De 2 à 4 ans	59	15,1	128	4,1	1,9
De 5 à 9 ans	90	23,0	204	4,2	1,9
10 ans ou plus	213	54,5	418	4,6	2,4

Source : Insee, RP2008 exploitation principale.



Source : Insee, RP2008 exploitation principale.

## LOG T7 - Résidences principales selon le statut d'occupation

	2008		Ancienneté moyenne d'emménagement en année(s)	1999	
	Nombre	%		Nombre	%
<b>Ensemble</b>	<b>391</b>	<b>100,0</b>	<b>816</b>	<b>19</b>	<b>377</b>
Propriétaire	282	72,1	595	23	254
Locataire	79	20,2	169	8	73
dont d'un logement HLM loué vide	31	7,9	68	9	30
Logé gratuitement	30	7,7	52	10	50

Sources : Insee, RP1999 et RP2008 exploitations principales.

## LOG T8M - Confort des résidences principales

	2008	%	1999	%
<b>Ensemble</b>	<b>391</b>	<b>100,0</b>	<b>377</b>	<b>100,0</b>
Salle de bain avec baignoire ou douche	371	94,9	363	96,3
Chauffage central collectif	1	0,3	6	1,6
Chauffage central individuel	64	16,4	47	12,5
Chauffage individuel "tout électrique"	200	51,2	144	38,2

Sources : Insee, RP1999 et RP2008 exploitations principales.

## LOG T9 - Équipement automobile des ménages

	2008	%	1999	%
<b>Ensemble</b>	<b>391</b>	<b>100,0</b>	<b>377</b>	<b>100,0</b>
Au moins un emplacement réservé au stationnement	238	60,9	200	53,1
Au moins une voiture	327	83,6	286	75,9
- 1 voiture	213	54,5	181	48,0
- 2 voitures ou plus	114	29,2	105	27,9

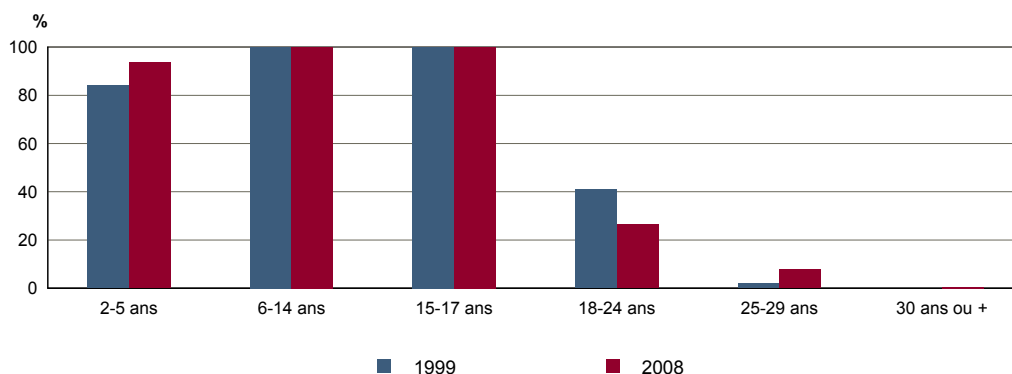
Sources : Insee, RP1999 et RP2008 exploitations principales.

**FOR T1 - Scolarisation selon l'âge et le sexe en 2008**

	Ensemble	Population scolarisée	Part de la population scolarisée en %		
			Ensemble	Hommes	Femmes
2 à 5 ans	31	29	93,5	90,5	100,0
6 à 14 ans	68	68	100,0	100,0	100,0
15 à 17 ans	24	24	100,0	100,0	100,0
18 à 24 ans	38	10	26,3	15,0	38,9
25 à 29 ans	39	3	7,7	0,0	16,7
30 ans ou plus	608	4	0,7	0,7	0,6

Source : Insee, RP2008 exploitation principale.

**FOR G1 - Taux de scolarisation selon l'âge**



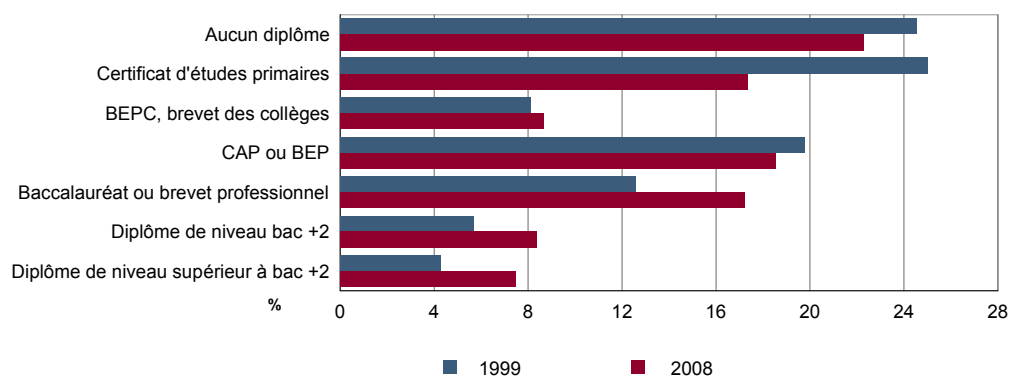
Sources : Insee, RP1999 et RP2008 exploitations principales.

**FOR T2 - Diplôme le plus élevé de la population non scolarisée de 15 ans ou plus selon le sexe en 2008**

	Ensemble	Hommes	Femmes
<b>Population non scolarisée de 15 ans ou plus</b>	<b>668</b>	<b>327</b>	<b>341</b>
Part des titulaires en % :			
- d'aucun diplôme	22,3	21,4	23,2
- du certificat d'études primaires	17,4	17,1	17,6
- du BEPC, brevet des collèges	8,7	7,3	10,0
- d'un CAP ou d'un BEP	18,6	21,7	15,5
- d'un baccalauréat ou d'un brevet professionnel	17,2	16,2	18,2
- d'un diplôme de niveau bac + 2	8,4	7,6	9,1
- d'un diplôme de niveau supérieur à bac + 2	7,5	8,6	6,5

Source : Insee, RP2008 exploitation principale.

**FOR G2 - Diplôme le plus élevé de la population non scolarisée de 15 ans ou plus**



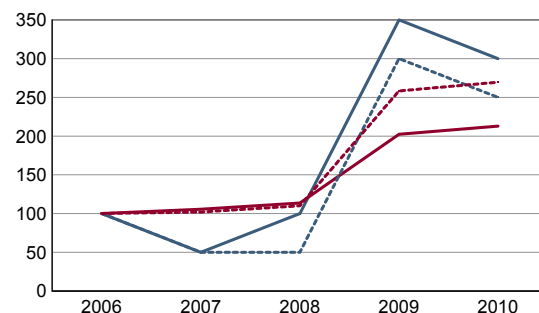
Sources : Insee, RP1999 et RP2008 exploitations principales.

**DEN T1 - Créations d'entreprises par secteur d'activité en 2010**

	Ensemble	%	Taux de création
<b>Ensemble</b>	<b>6</b>	<b>100,0</b>	<b>13,0</b>
Industrie	0	0,0	0,0
Construction	0	0,0	0,0
Commerce, transports, services divers	5	83,3	18,5
dont commerce et réparation auto.	1	16,7	12,5
Administration publique, enseignement, santé, action sociale	1	16,7	8,3

Champ : activités marchandes hors agriculture.

Source : Insee, REE (Sirène).

**DEN G1 - Évolution des créations d'entreprises**


indice base 100 en 2006

— Territoire : ensemble  
- - - Territoire : entreprises individuelles  
— Zone de comparaison : ensemble  
- - - Zone de comparaison : entreprises individuelles

Note de lecture : application du régime de l'auto-entrepreneur à partir du 1er janvier 2009.

Champ : activités marchandes hors agriculture.

Source : Insee, REE (Sirène).

**DEN T2 - Créations d'entreprises individuelles par secteur d'activité en 2010**

	Entreprises individuelles créées	dont auto-entrepreneurs	Part en % dans l'ensemble des créations	
			des entreprises individuelles	des auto-entrepreneurs
<b>Ensemble</b>	<b>5</b>	<b>c</b>	<b>83,3</b>	<b>c</b>
Industrie	0	c	///	///
Construction	0	c	///	///
Commerce, transports, services divers	4	c	80,0	c
dont commerce, réparation auto.	1	c	100,0	c
Administration publique, enseignement, santé, action sociale	1	c	100,0	c

Champ : activités marchandes hors agriculture.

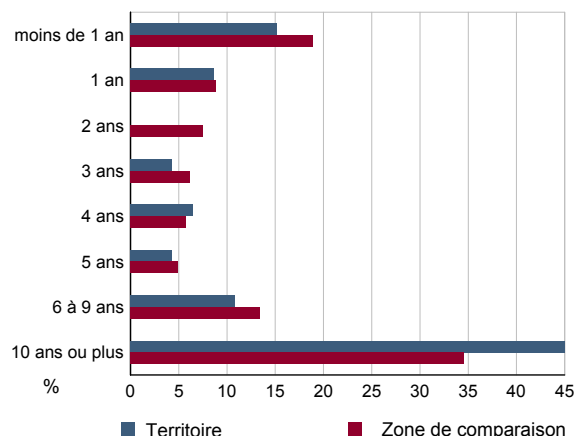
Source : Insee, REE (Sirène).

**DEN T3 - Nombre d'entreprises par secteur d'activité au 1er janvier 2010**

	Nombre	%
<b>Ensemble</b>	<b>46</b>	<b>100,0</b>
Industrie	2	4,3
Construction	5	10,9
Commerce, transports, services divers	27	58,7
dont commerce et réparation auto.	8	17,4
Administration publique, enseignement, santé, action sociale	12	26,1

Champ : activités marchandes hors agriculture.

Source : Insee, REE (Sirène).

**DEN G2 - Âge des entreprises au 1er janvier 2010**


Champ : activités marchandes hors agriculture.

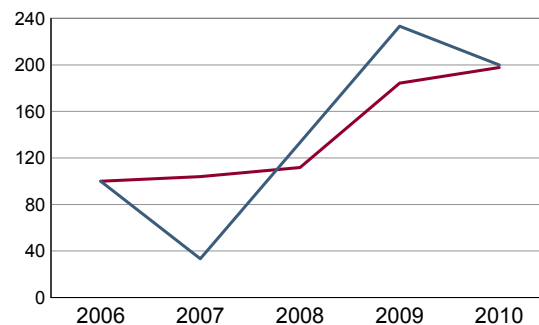
Source : Insee, REE (Sirène).

**DEN T4 - Créations d'établissements par secteur d'activité en 2010**

	Ensemble	%	Taux de création
<b>Ensemble</b>	<b>6</b>	<b>100,0</b>	<b>10,5</b>
Industrie	0	0,0	0,0
Construction	0	0,0	0,0
Commerce, transports, services divers	5	83,3	15,2
dont commerce et réparation auto.	1	16,7	10,0
Administration publique, enseignement, santé, action sociale	1	16,7	8,3

Champ : activités marchandes hors agriculture.

Source : Insee, REE (Sirène)

**DEN G3 - Évolution des créations d'établissements**


indice base 100 en 2006

— Territoire  
— Zone de comparaison

Note de lecture : application du régime de l'auto-entrepreneur à partir du 1er janvier 2009.

Champ : activités marchandes hors agriculture.

Source : Insee, REE (Sirène).

**DEN T5 - Nombre d'établissements par secteur d'activité au 1er janvier 2010**

	Nombre	%
<b>Ensemble</b>	<b>57</b>	<b>100,0</b>
Industrie	6	10,5
Construction	6	10,5
Commerce, transports, services divers	33	57,9
dont commerce et réparation auto.	10	17,5
Administration publique, enseignement, santé, action sociale	12	21,1

Champ : activités marchandes hors agriculture.

Source : Insee, REE (Sirène).

**CEN T1 - Établissements actifs par secteur d'activité au 31 décembre 2009**

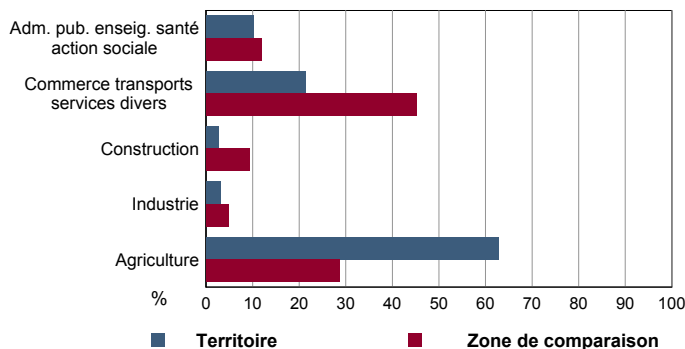
	Total	%	0 salarié	1 à 9 salarié(s)	10 à 19 salariés	20 à 49 salariés	50 salariés ou plus
<b>Ensemble</b>	<b>188</b>	<b>100,0</b>	<b>152</b>	<b>32</b>	<b>1</b>	<b>3</b>	<b>0</b>
Agriculture, sylviculture et pêche	118	62,8	110	8	0	0	0
Industrie	6	3,2	2	3	0	1	0
Construction	5	2,7	3	2	0	0	0
Commerce, transports et services divers	40	21,3	25	14	0	1	0
dont commerce, réparation auto	11	5,9	5	5	0	1	0
Administration publique, enseignement, santé, action sociale	19	10,1	12	5	1	1	0

Champ : ensemble des activités.  
Source : Insee, CLAP.

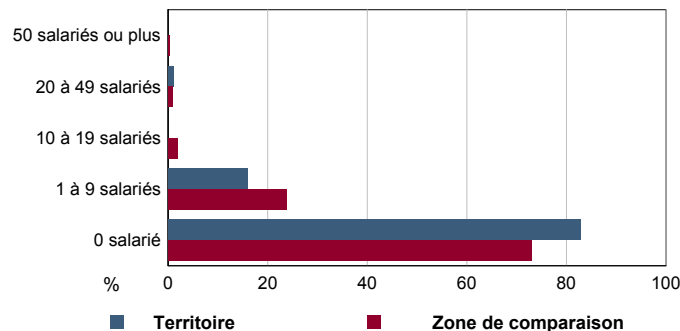
**CEN T2 - Postes salariés par secteur d'activité au 31 décembre 2009**

	Total	%	1 à 9 salarié(s)	10 à 19 salariés	20 à 49 salariés	50 à 99 salariés	100 salariés ou plus
<b>Ensemble</b>	<b>191</b>	<b>100,0</b>	<b>78</b>	<b>15</b>	<b>98</b>	<b>0</b>	<b>0</b>
Agriculture, sylviculture et pêche	12	6,3	12	0	0	0	0
Industrie	59	30,9	10	0	49	0	0
Construction	3	1,6	3	0	0	0	0
Commerce, transports et services divers	66	34,6	39	0	27	0	0
dont commerce, réparation auto	40	20,9	13	0	27	0	0
Administration publique, enseignement, santé, action sociale	51	26,7	14	15	22	0	0

Champ : ensemble des activités.  
Source : Insee, CLAP.

**CEN G1 - Répartition des établissements actifs par secteur d'activité au 31 décembre 2009**


Champ : ensemble des activités.  
Source : Insee, CLAP.

**CEN G2 - Répartition des établissements actifs par tranche d'effectif salarié au 31 décembre 2009**


Champ : ensemble des activités.  
Source : Insee, CLAP.

**CEN T3 - Établissements selon les sphères de l'économie au 31 décembre 2009**

	Nombre	%	Postes salariés	%
<b>Ensemble</b>	<b>188</b>	<b>100,0</b>	<b>191</b>	<b>100,0</b>
Sphère non présenteielle	133	70,7	96	50,3
dont domaine public	0	0,0	0	0,0
Sphère présenteielle	55	29,3	95	49,7
dont domaine public	7	12,7	55	57,9

Champ : ensemble des activités.  
Source : Insee, CLAP.

**CEN T4 - Entreprises (sièges sociaux actifs) par secteur d'activité au 31 décembre 2009**

	Nombre	%
<b>Ensemble</b>	<b>171</b>	<b>100,0</b>
Agriculture, sylviculture et pêche	116	67,8
Industrie	2	1,2
Construction	5	2,9
Commerce, transports et sevice divers	32	18,7
dont commerce, réparation auto	9	5,3
Adm. pub., enseignement, santé, action sociale	16	9,4

Champ : ensemble des activités.  
Source : Insee, CLAP.



**AGR T1M - Exploitations agricoles**

	Nombre d'exploitations		SAU (1) moyenne (ha)	
	2000	1988	2000	1988
<b>Toutes exploitations (2)</b>	<b>101</b>	<b>148</b>	<b>12</b>	<b>7</b>
dont exploitations professionnelles	64	71	15	13

(1) : Superficie agricole utilisée

(2) : y compris les exploitations sans SAU

Source : AGRESTE, recensements agricoles, 1988 et 2000

**AGR T2M - Superficies agricoles**

	Exploitations concernées		Superficie (ha)	
	2000	1988	2000	1988
<b>SAU (1) des exploitations sièges</b>	<b>100</b>	<b>147</b>	<b>1 226</b>	<b>1 080</b>
Terres labourables	75	15	116	6
dont céréales	0	0	0	0
Superficie fourragère principale	c	0	c	0
dont superficie toujours en herbe	c	0	c	0
Superficie en fermage (2)	40	29	477	129

(1) : Superficie agricole utilisée

(2) : Superficie en ha ou parc en propriété et copropriété

Source : AGRESTE, recensements agricoles 1988 et 2000

**AGR T3M - Cheptel**

	Exploitations concernées		Effectif	
	2000	1988	2000	1988
Bovins	0	0	0	0
dont vaches	0	0	0	0
Volailles	4	0	25	0

Source : AGRESTE, recensements agricoles 1988 et 2000

**AGR T4M - Orientation technico-économique des exploitations**

	Exploitations		Superficie agricole utilisée (ha)	
	2000	1988	2000	1988
<b>Ensemble</b>	<b>100</b>	<b>147</b>	<b>1 226</b>	<b>1 080</b>
dont : grandes cultures	0	0	0	0
légumes, fruits, viticulture	97	c	1 006	c
bovins	0	0	0	0
autres animaux	c	0	c	0

Source : AGRESTE, recensements agricoles 1988 et 2000

**AGR G1M - Répartition de la SAU selon les principales orientations technico-économiques en 2000**

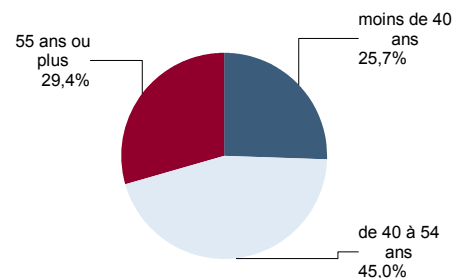
 Graphique non éditable  
pour cause de secret statistique

**AGR T5M - Population - Main d'oeuvre**

	2000	1988
<b>Chefs d'exploitations et coexploitants</b>	<b>109</b>	<b>150</b>
dont à temps complet	48	43
Population familiale active sur les exploitations	170	289
Unités de travail annuel (y.c. ETA-CUMA) (1)	123	165
dont : UTA familiales	93	131
UTA salariées	29	35

(1) : Entreprises de travaux agricoles (ETA), Coopératives d'utilisation de matériel agricole (CUMA)

Source : AGRESTE, recensements agricoles 1988 et 2000

**AGR G2M - Répartition des chefs d'exploitation et coexploitants selon l'âge en 2000**


Source : AGRESTE, recensement agricole 2000

**TOU T1 - Nombre et capacité des hôtels selon le nombre d'étoiles**

**TOU G1 - Évolution 2007 - 2011 des chambres d'hôtels et d'emplacements de camping(1) selon le nombre d'étoiles**

	au 01/01/2011		au 01/01/2007	
	Hôtels	Chambres	Hôtels	Chambres
<b>Ensemble</b>	<b>0</b>	<b>0</b>	<b>0</b>	<b>0</b>
0 étoile	0	0	0	0
1 étoile	0	0	0	0
2 étoiles	0	0	0	0
3 étoiles	0	0	0	0
4 étoiles ou plus	0	0	0	0

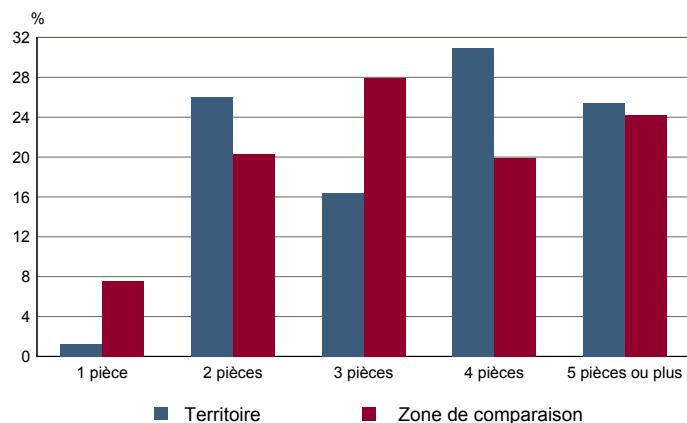
Graphique non éditable  
données à zéro  
ou  
évolution nulle

Source : Insee, Direction du tourisme - hébergements touristiques.

**TOU T2 - Nombre et capacité des campings selon le nombre d'étoiles**

**TOU G2 - Répartition en 2008 des résidences secondaires selon le nombre de pièces**

	au 01/01/2011		au 01/01/2007	
	Terrains	Emplacements	Terrains	Emplacements
<b>Ensemble</b>	<b>2</b>	<b>100</b>	<b>2</b>	<b>100</b>
1 étoile	0	0	0	0
2 étoiles	2	100	2	100
3 étoiles	0	0	0	0
4 étoiles	0	0	0	0



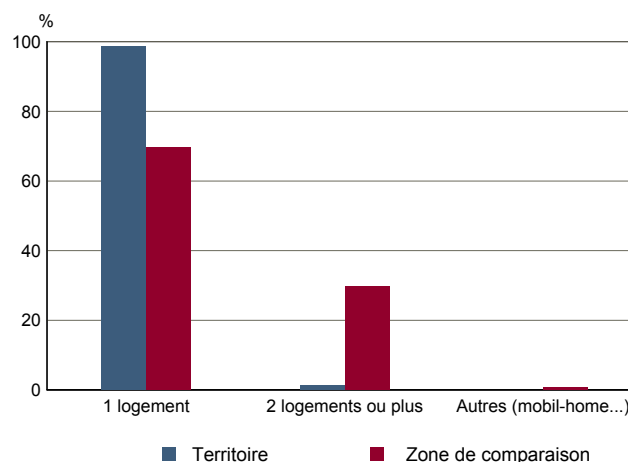
Source : Insee, Direction du tourisme - hébergements touristiques.

Source : Insee, RP2008 exploitation principale.

**TOU T3 - Résidences secondaires en 2008 selon la période d'achèvement**

**TOU G3 - Répartition en 2008 des résidences secondaires selon le nombre de logements**

	Nombre	%
<b>Ensemble des logements</b>	<b>668</b>	<b>100,0</b>
dont résidences secondaires	165	24,7
Résidences secondaires construites avant 2006	160	100,0
Avant 1949	108	67,5
De 1949 à 1974	12	7,5
De 1975 à 1989	28	17,5
De 1990 à 2005	12	7,5



Source : Insee, RP2008 exploitation principale.

Source : Insee, RP2008 exploitation principale.