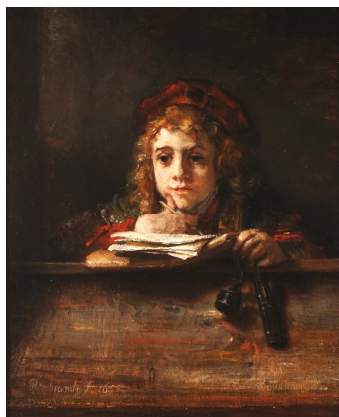


**Apresentação de obras de Rembrandt**



**Titus sentado à secretária**, Rembrandt, 1655

***Titus sentado à secretária*, pintura de Rembrandt van Rijn e oito desenhos e gravuras do Museum Boijmans van Beuningen, Roterdão**

Sala 50

O retrato de *Titus sentado à secretária*, pintura de Rembrandt, é uma obra de referência do Museu Boijmans van Beuningen de Roterdão, cedida temporariamente ao Museu Nacional de Arte Antiga, com um conjunto de três desenhos e cinco gravuras deste pintor, para colmatar a ausência do *São Jerónimo*, pintura de Albrecht Dürer cedida temporariamente pelo Museu Nacional de Arte Antiga para a importante exposição *Imagens de Erasmus*, patente naquele museu holandês.

Este intercâmbio de obras de referência entre o Museu Boijmans van Beuningen de Roterdão e o Museu Nacional de Arte Antiga em Lisboa configura, para além de uma estrita permuta de carácter técnico, um acto de colaboração entre duas instituições da Europa, cada uma das quais contribuindo com referências máximas das suas colecções no sentido da partilha generalizada dos grandes valores da Cultura.

Pela primeira vez é cedido a Portugal um conjunto de obras de Rembrandt, centrado no retrato do filho do pintor, Titus, cujo olhar se perde no pensamento; pela primeira vez se mostra nos Países Baixos uma das obras-primas de Albrecht Dürer, o *São Jerónimo* cujo olhar nos conduz à meditação sobre o ser e o destino humano, central na obra do grande pensador holandês que foi Erasmus.

Uma especial palavra de gratidão é devida ao Embaixador dos Países Baixos em Portugal, Robert Jan van Houtum, e ao Director do Museu Boijmans van Beuningen, Sjarel Ex, pela magna visão que inscreveram neste processo.

Paulo Henriques  
Director

*Inauguração a 16 de Dezembro 2008, 18:00h*

Com a presença da Secretária de Estado da Cultura, Maria Paula Fernandes dos Santos

e do Embaixador dos Países Baixos, Robert Jan van Houtum  
*entrada pela Rua das Janelas Verdes*

**Organização** do Museu Nacional de Arte Antiga com o Museum Boijmans van Beuningen de Roterdão

**Apoio** da Embaixada dos Países Baixos

**Datas:** de 17 de Dezembro 2008 até 8 de Fevereiro 2009

**Imagens:** © Foundation Museum Boijmans Van Beuningen

**Montagem:** Construções Sampaio

