

180 Avefría europea



Avefría. Primavera. Macho (01-IV).

AVEFRÍA EUROPEA (*Vanellus vanellus*)

IDENTIFICACIÓN

30-31 cm. Partes superiores oscuras, con reflejos verdosos; partes inferiores blancas; alas anchas y redondeadas, con plumas de vuelo oscuras; cola blanca con banda terminal negra; “moño” largo y erguido; infracoberteras de la cola rojizas; en plumaje nupcial **macho** con garganta y pecho negros; **hembra** similar pero con plumas blancas mezcladas; en plumaje no nupcial ambos sexos con garganta blanca

EDAD

Pueden reconocerse 3 tipos de edad:

Juveniles con amplio borde (no sólo punta) ante de las plumas del dorso y coberteras del ala; plumas del moño cortas; pecho de color marrón; plumaje nuevo.

1º año otoño/2º año primavera con plumaje similar al del adulto, pudiendo datarse la edad por los caracteres dados en **SEXO**; por lo general tienen la pluma externa de la cola blanca o con algo de negro en la barba interna.

Adultos con plumas del cuerpo y coberteras del ala con punta marrón en otoño, que desaparece por desgaste durante el invierno; plumas del moño largas; pluma externa de la cola habitualmente con manchas oscuras en las dos barbas (**CUIDADO**: el diseño de la pluma externa de la cola es muy variable en ambas clases de edad); las aves que detienen la muda para completarla en sus zonas de invernada presentan dos generaciones de plumas.

ESPECIES SIMILARES

No es posible confundir esta especie con ninguna otra.

SEXO

En aves **adultas**, el **macho** tiene la cresta de una longitud mayor de 80 mm, la longitud de la 10ª primaria está entre la 3ª-5ª, el color de la 10ª primaria es negro y la mancha oscura de la punta no está en contacto con la parte oscura de la pluma; hay mancha clara en las cuatro primarias más externas; pequeñas coberteras de color azulado. La **hembra** tiene la cresta de una longitud entre 60-75 mm, la longitud de la 10ª primaria está entre la 6ª-7ª, el color de la 10ª primaria es negro amarronado y la mancha oscura de la punta está en contacto con la parte oscura de la pluma; hay mancha clara en las tres primarias más externas; pequeñas coberteras de color verde azulado.

En aves de **1º año/2º año** antes de su muda prenupcial, el **macho** tiene la cresta de una longitud mayor de 70 mm, la longitud de la 10ª primaria está entre la 6ª-7ª, el color de la 10ª primaria es negro amarronado y la mancha oscura de la punta está en contacto con la parte oscura de la pluma mediante una mancha difusa. La **hembra** tiene la cresta de una longitud entre 40-60 mm, la longitud de la 10ª primaria está entre la 7ª-9ª, el color de la 10ª primaria es marrón oscuro y la mancha oscura de la punta está en contacto con la parte oscura de la pluma mediante una mancha nítida.

MUDA

Muda **postnupcial** completa, que suele estar terminada en septiembre; algunos ejemplares comienzan la muda en los lugares de cría para detenerla y terminar en las zonas de invernada. La muda **postjuvenil** es parcial incluyendo plumas del cuerpo, coberteras del ala; secundarias más internas y parte de las plumas de la cola; puede estar activa hasta diciembre; las primarias se cambian en su primera muda **postnupcial**. Ambos tipos de edad tienen una muda **prenupcial**, entre febrero y marzo, que incluye las plumas de la cabeza y pecho, algunas coberteras del ala y, a veces, secundarias internas.

FENOLOGÍA

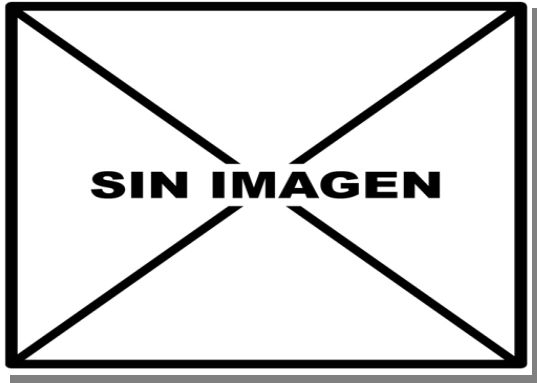
I	II	III	IV	V	VI	VII	VIII	IX	X	XI	XII

180 Avefría europea

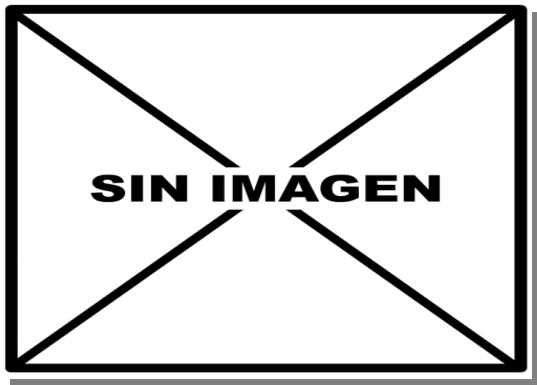


ESTATUS EN ARAGÓN

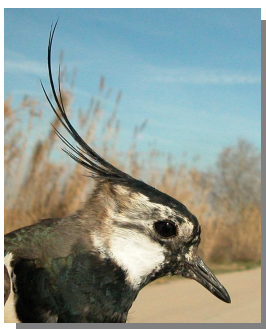
Especie nidificante raro en la cuenca de Gallo-canta, Laguna de Chiprana y zonas de arroz en los regadíos del sur de Huesca. Invernante muy común en todos los regadíos del Valle del Ebro.



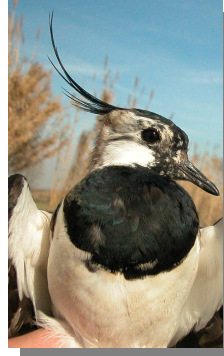
Avefría. Primavera. Hembra ().



Avefría. Primavera. Juvenil ().



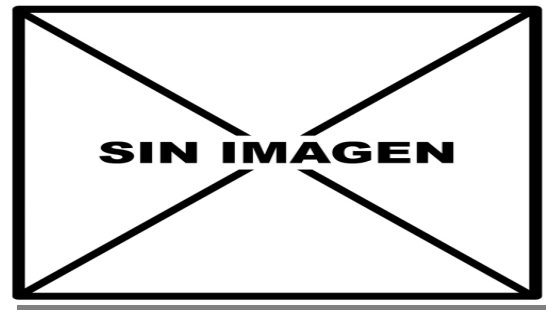
Avefría. Primavera. Diseño de la cabeza: arriba izquierda macho (01-III); arriba derecha hembra (); izquierda juvenil ().



Avefría. Primavera. Diseño del pecho: arriba izquierda macho (01-III); arriba derecha hembra (); izquierda juvenil ().

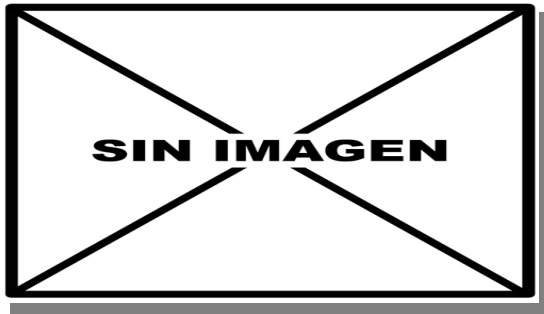


Avefría. Primavera. Diseño del dorso: izquierda adulto (01-III); derecha juvenil ().



Avefría. Primavera. Adulto: diseño del ala ().

180 Avefría europea



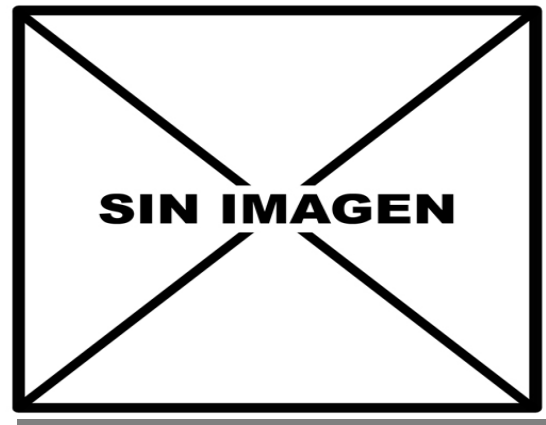
Avefría. Primavera. Juvenil: diseño del ala ().



Avefría. Invierno. 1º año. Macho (26-XII).



Avefría. Invierno. Adulto. Macho (10-I).



Avefría. Invierno. 1º año. Hembra ().



Avefría. Invierno. Adulto. Hembra (10-I).

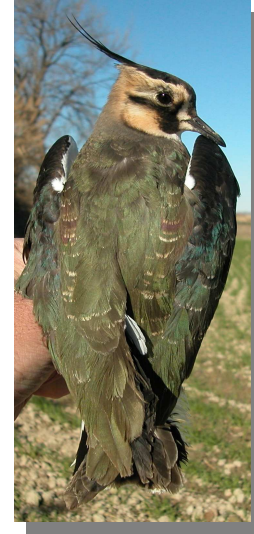
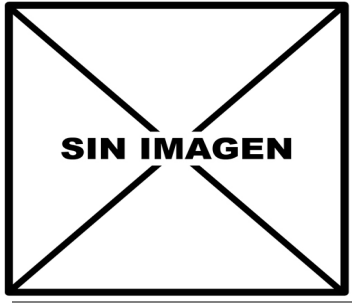


Avefría. Invierno. Adulto. Diseño de la cabeza: arriba macho (10-I); abajo hembra (10-I).

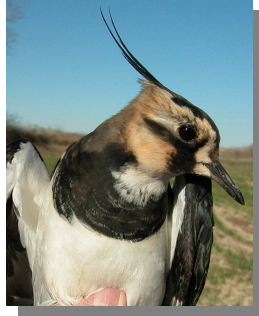
180 Avefría europea



Avefría. Invierno. 1º año. Diseño de la cabeza: arriba macho (26-XII); abajo hembra ().



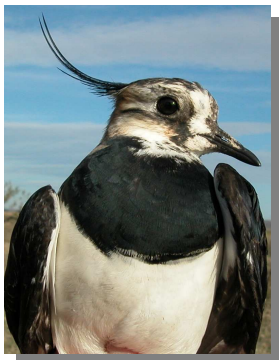
Avefría. Invierno. Adulto. Diseño del dorso: izquierda macho (10-I); derecha hembra (10-I).



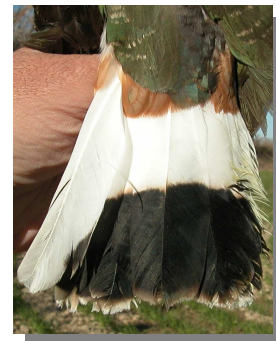
Avefría. Invierno. Adulto. Diseño del pecho: izquierda macho (10-I); derecha hembra (10-I).



Avefría. Invierno. 1º año. Diseño del dorso: izquierda macho (26-XII); derecha hembra ().



Avefría. Invierno. 1º año. Diseño del pecho: izquierda macho (26-XII); derecha hembra ().



Avefría. Invierno. Adulto. Diseño de la pluma externa de la cola: izquierda macho (10-I); derecha hembra (10-I).

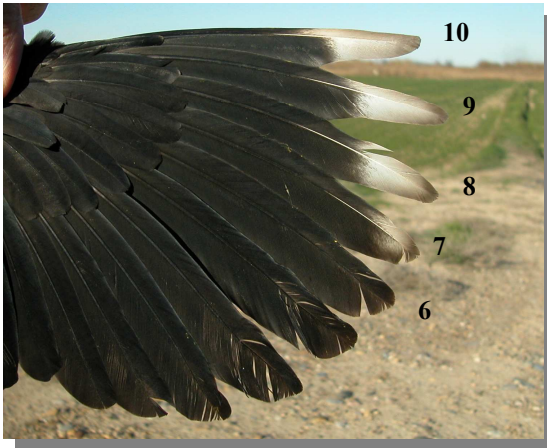
180 Avefría europea



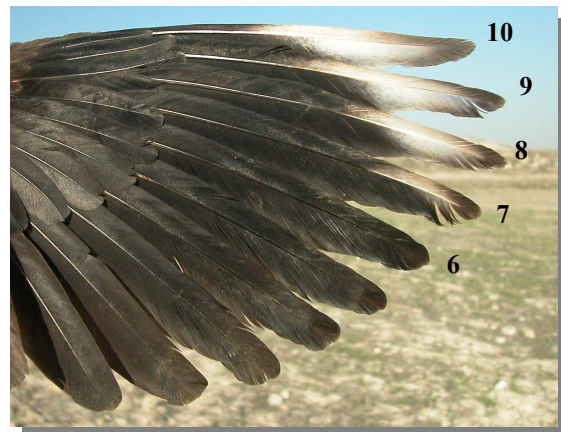
Avefría. Invierno. 1º año. Diseño de la pluma externa de la cola: izquierda macho (28-XII); derecha hembra (10-XII).



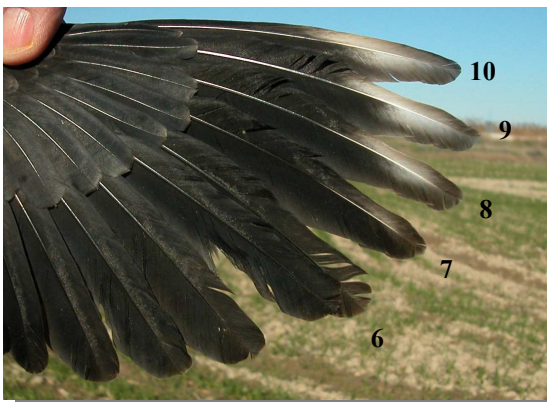
Avefría. Invierno. 1º año. Macho: fórmula alar (26-XII).



Avefría. Invierno. Adulto. Macho: fórmula alar (10-I).



Avefría. Invierno. 1º año. Hembra: fórmula alar (10-XII).



Avefría. Invierno. Adulto Macho: diseño de la 10ª primaria (10-I).

Avefría. Invierno. Adulto. Hembra: fórmula alar (10-I).



Avefría. Invierno. Adulto. Hembra: diseño de la 10ª primaria (10-I).

180 Avefría europea



Avefría. Invierno. 1º año. Macho: diseño de la 10ª primaria (26-XII).



Avefría. Invierno. 1º año. Hembra: diseño de pequeñas coberteras (10-XII).



Avefría. Invierno. 1º año. Hembra: diseño de la 10ª primaria (10-XII).



Avefría. Invierno. Adulto. Diseño de coberteras primarias: arriba macho (10-I); abajo hembra (10-I).



Avefría. Invierno. Adulto. Macho: diseño de pequeñas coberteras (10-I).



Avefría. Invierno. Adulto. Hembra: diseño de pequeñas coberteras (10-I).



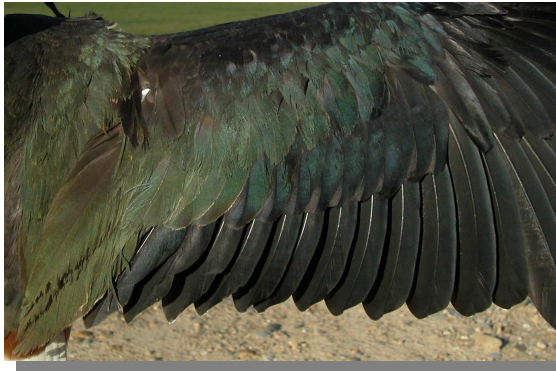
Avefría. Invierno. 1º año. Diseño de coberteras primarias: arriba macho (26-XII); abajo hembra (10-XII).



Avefría. Invierno. 1º año. Macho: diseño de pequeñas coberteras (26-XII).



180 Avefría europea



Avefría. Invierno. Adulto. Macho: diseño de secundarias (10-I).



Avefría. Invierno. 1º año. Macho: diseño de secundarias (26-XII).



Avefría. Invierno. Adulto. Hembra: diseño de secundarias (10-I).



Avefría. Invierno. 1º año. Hembra: diseño de secundarias (10-XII).



Avefría. Invierno. Adulto con muda suspendida. Hembra: diseño de secundarias (30-I).



Avefría. Invierno. Adulto. Macho: diseño del ala (10-I).



Avefría. Invierno. Adulto. Hembra: diseño del ala (10-I).

180 Avefría europea



Avefría. Invierno. Adulto con muda suspendida.
Hembra: diseño del ala (30-I).



Avefría. Invierno. 1º año. Macho: diseño del ala
(26-XII).



Avefría. Invierno. 1º año. Hembra: diseño del ala
(10-XII).