

367 Curruca carrasqueña



Arriba curruca to- millera: izquierda hembra; derecha juvenil; izquierda curruca cabecinegra juvenil.

Curruca carrasqueña. Primavera. Adulto. Macho (01-VI).

CURRUCA CARRASQUEÑA (*Sylvia cantillans*)

IDENTIFICACIÓN

12-13 cm. **Macho** con cabeza y espalda gris y garganta y pecho anaranjados; anillo ocular e iris rojizos. **Hembra** como el macho, pero más apagada y con dorso pardo; partes inferiores blancuzcas; anillo ocular blanco e iris gris-marrón; ala entre 57-64 mm.; 10ª primaria de la misma longitud que las coberteras primarias. Ambos sexos tienen una “bigotera” blanca (más marcada en el macho) y patas claras. Los **juveniles** son parecidos a la hembra, sin gris y con los flancos ante.

ESPECIES SIMILARES

El **macho** podría confundirse con la **curruca rabilarga**, que no tiene bigotera blanca y el naranja del cuello está punteado de blanco. La **hembra** recuerda a la de la **curruca tomillera**, que tiene las alas canelas y carece de “bigotera” y gris en la cabeza. Los **juveniles** son difíciles de separar de los de la **curruca tomillera**, que tienen las grandes coberteras, terciarias y secundarias con grandes bordes ocre y algunos el ala menor de 55 mm.; los de **curruca cabecinegra** son más oscuros por encima y tienen los flancos pardo y no ante; el aspecto del plumaje es más “suelto” y la 10ª primaria suele ser mayor que las coberteras primarias.



Curruca rabilarga

SEXO

En **primavera**, **macho** con espalda gris, anillo orbital rojo, “bigotera” blanca y garganta y pecho rojizos; la **hembra** se reconoce por su diseño más atenuado, anillo ocular blanco y garganta y pecho claros (**CAUIDADO**: algunos **machos** de 2º año parecen **hembras** adultas); los **juveniles** no se pueden sexar. En **otoño**, después de la muda **postjuvenil**, existe un ligero dimorfismo sexual en aves de 1º año: **macho** predominantemente gris con tinte naranja-marrón en las partes inferiores; **hembra** marrón y sin tinte naranja-marrón en las partes inferiores (**CAUIDADO**: muchos ejemplares son intermedios y se recomienda sexar sólo los ejemplares con aspecto de **macho**); **adultos** como en **primavera**.

EDAD

Pueden reconocerse 4 tipos de edad:

Juveniles con plumaje nuevo y sin límite de muda; iris grisáceo u oliva.

1º año otoño con límite de muda en grandes coberteras; iris oscuro.

2º año primavera con contraste en el ala entre las plumas mudadas y las juveniles conservadas, de borde marrón; el borde de las plumas externas de la cola está teñido de marrón.

Adultos con las plumas del ala de la misma generación con grandes coberteras de centro y borde grisáceo; borde de las plumas externas de la cola blanco bien marcado; iris rojizo.

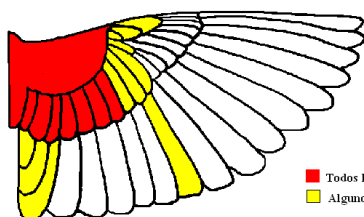
CAUIDADO: en primavera, tanto las aves de 2º año como **adultos** muestran límite de muda en el ala, algunas aves de 2º año han hecho una muda completa siendo indistinguibles de los **adultos**.

367 *Curruca carrasqueña*



MUDA

Muda **postnupcial** completa, que suele estar terminada entre julio y septiembre. La muda **postjuvenil** es parcial e incluye pequeñas coberteras y la mayor parte de las grandes; los ejemplares que amplían la muda la pueden extender hasta todas las grandes coberteras y terciarias, incluyendo alguna pluma de vuelo. Suele estar terminada en septiembre. Tanto **juveniles** como **adultos** tienen una muda **pre-nupcial** entre enero-marzo que puede llegar a ser completa en juveniles e incluir la mayor parte del ala en adultos.



■ Todos los ejemplares
■ Algunos ejemplares

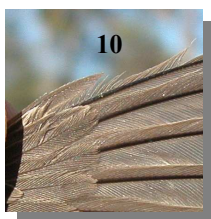
Curruca carrasqueña. Extensión de la muda postjuvenil.

FENOLOGÍA

I	II	III	IV	V	VI	VII	VIII	IX	X	XI	XII

ESTATUS EN ARAGÓN

Especie estival. Es una especie mediterránea repartida por todo Aragón, evitando sólo la alta montaña y las zonas deforestadas.



Curruca carrasqueña. Diseño de terciarias y longitud de 10ª primaria



Curruca carrasqueña. Primavera. Adulto. Hembra (11-VI).



Curruca carrasqueña. Primavera. 2º año. Macho (05-VII).



Curruca carrasqueña. Primavera. 2º año. Hembra (21-V).



Curruca carrasqueña. Primavera. Juvenil (13-VII).

367 *Curruca carrasqueña*



Curruca carrasqueña. Primavera. Adulto. Diseño de la cabeza, anillo ocular y color del iris: arriba macho (01-VI); abajo hembra (11-VI).



Curruca carrasqueña. Primavera. Diseño del pecho: arriba izquierda 2º año macho (05-VII); arriba derecha 2º año hembra (21-V); izquierda juvenil (13-VII).



Curruca carrasqueña. Primavera. 2º año. Diseño de la cabeza, anillo ocular y color del iris: arriba macho (05-VII); abajo hembra (21-V).



Curruca carrasqueña. Primavera. Juvenil: diseño de la cabeza, anillo ocular y color del iris (13-VII).

Curruca carrasqueña. Primavera. Adulto. Diseño del dorso: izquierda macho (01-VI); derecha hembra (11-VI).

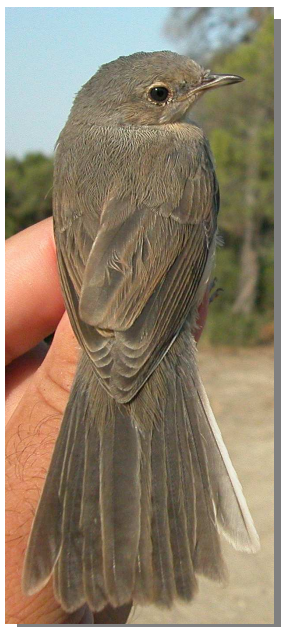


Curruca carrasqueña. Primavera. Adulto. Diseño del pecho: izquierda macho (01-VI); derecha hembra (11-VI).

367 *Curruca carrasqueña*



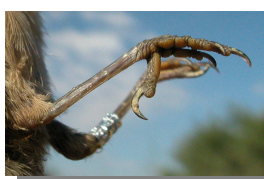
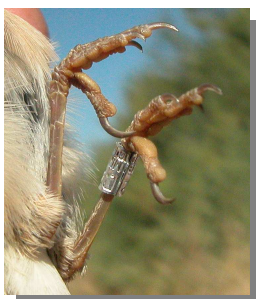
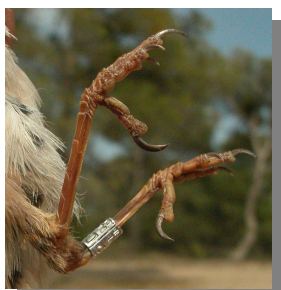
Curruca carrasqueña. Primavera. Adulto. Diseño de la cola: izquierda macho (01-VI); derecha hembra (11-VI).



Curruca carrasqueña. Primavera. Diseño del dorso: arriba izquierda 2º año macho (05-VII); arriba derecha 2º año hembra (21-V); izquierda juvenil (13-VII).



Curruca carrasqueña. Primavera. Diseño de la cola: arriba izquierda 2º año macho (05-VII); arriba derecha 2º año hembra (21-V); izquierda juvenil (13-VII).



Curruca carrasqueña. Color de las patas: arriba izquierda adulto (25-V); arriba derecha 1º año (06-VIII); izquierda juvenil (07-VII).

367 Curruca carrasqueña



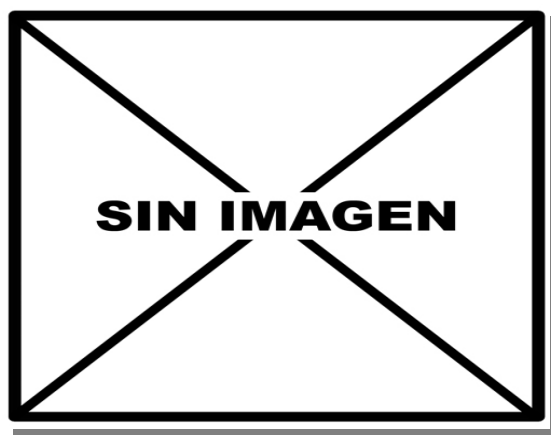
Curruca carrasqueña. Primavera. Adulto. Macho: diseño del ala (01-VI).



Curruca carrasqueña. Primavera. Juvenil: diseño del ala (13-VII).



Curruca carrasqueña. Primavera. Adulto. Hembra: diseño del ala (11-VI).



Curruca carrasqueña. Otoño. Adulto. Macho ().



Curruca carrasqueña. Primavera. 2º año. Macho: diseño del ala (05-VII).



Curruca carrasqueña. Otoño. Adulto. Hembra (09-VIII).



Curruca carrasqueña. Primavera. 2º año. Hembra: diseño del ala (21-V).

367 *Curruca carrasqueña*



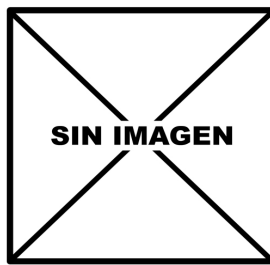
Curruca carrasqueña. Otoño. 1º año. Macho (15-VIII).



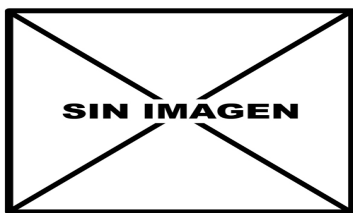
Curruca carrasqueña. Otoño. 1º año. Diseño de la cabeza y color del iris: arriba macho (15-VIII); abajo hembra (15-VIII).



Curruca carrasqueña. Otoño. 1º año. Hembra (15-VIII).



Curruca carrasqueña. Otoño. Adulto. Diseño del pecho: izquierda macho (); derecha hembra (09-VIII).



Curruca carrasqueña. Otoño. Adulto. Diseño de la cabeza y color del iris: arriba macho (); abajo hembra (09-VIII).



Curruca carrasqueña. Otoño. 1º año. Diseño del pecho: izquierda macho (15-VIII); derecha hembra (15-VIII).

367 Curruca carrasqueña



Carruca carrasqueña. Otoño. Adulto. Diseño de la cola: izquierda macho (); derecha hembra (09-VIII).

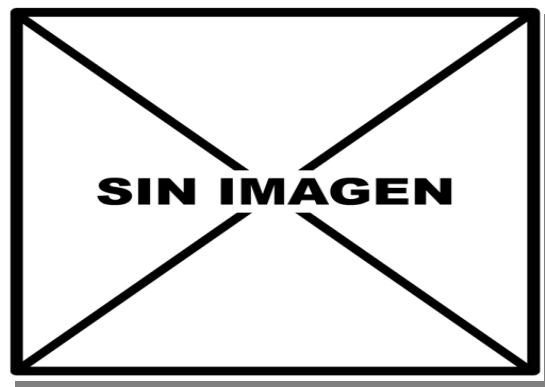
Carruca carrasqueña. Otoño. Adulto. Diseño del dorso: izquierda macho (); derecha hembra (09-VIII).



Carruca carrasqueña. Otoño. 1º año. Diseño de la cola: izquierda macho (15-VIII); derecha hembra (15-VIII).



Carruca carrasqueña. Otoño. 1º año. Diseño del dorso: izquierda macho (15-VIII); derecha hembra (15-VIII).



Carruca carrasqueña. Otoño. Adulto. Macho. Muda postnupcial: diseño del ala ().

367 *Curruca carrasqueña*



Curruca carrasqueña. Otoño. Adulto. Hembra. Muda postnupcial: diseño del ala (09-VIII).



Curruca carrasqueña. Otoño. 1º año. Macho. Muda postjuvenil: diseño del ala (15-VIII).



Curruca carrasqueña. Otoño. 1º año. Hembra. Muda postjuvenil: diseño del ala (15-VIII).