

276 Chotacabras pardo



Chotacabras pardo. Adulto. Macho (20-VIII).

CHOTACABRAS PARDO (*Caprimulgus ruficollis*)

IDENTIFICACIÓN

30-34 cm.; ala 60-65 cm. Plumaje de color pardo-rojizo; alas y cola pardas, con listas transversales pardas y manchas blancas; garganta blanquecina, con “collar” rojizo en cuello y pecho; partes inferiores castaño con fino barredado oscuro.

ESPECIES SIMILARES

Parecido al **chotacabras gris**, que es de menor tamaño (23-27 cm.; ala 52-59 cm.) y carece de collar rojizo.



Chotacabras gris

FENOLOGÍA

I	II	III	IV	V	VI	VII	VIII	IX	X	XI	XII

ESTATUS EN ARAGÓN

Especie estival, con presencia como nidificante en pinares y encinares degradados del Valle del Ebro y Cordillera Ibérica.

SEXO

En aves **adultas**, el **macho** tiene las manchas blancas de las tres primarias más externas (a veces en cuatro plumas) blanco puro y forma cuadrada; las dos más externas llegan a tocar el raquis y parece que pasan al otro lado del cañón; las manchas de la punta de las dos plumas (a veces tres) más externas de la cola son blanco puro y muy grandes. La **hembra** tiene las manchas blancas de las tres primarias más externas blanco puro, pero más ocre hacia el extremo; forma generalmente ovalada; sólo la pluma más externa llega a tocar el raquis; las manchas de la punta de las dos plumas más externas de la cola son blancas con tonos ocre en el extremo y de tamaño mediano.

En aves **juveniles** y de **2º año** (si han retenido esas plumas), el **macho** tiene las manchas blancas de las tres primarias más externas de color blanco casi puro y forma cuadrada, las dos más externas llegan a tocar el raquis; las manchas de la punta de las dos plumas más externas de la cola son blancas y grandes. La **hembra** tiene las manchas blancas de las tres primarias más externas (a veces sólo en dos) de color marrón pálido y más oscuro hacia los extremos; forma generalmente redondeada u ovalada; no suelen tocar el raquis; las manchas de la punta de las dos plumas más externas de la cola son marrón claro y pequeñas (a veces sólo una fina banda).

MUDA

Muda **postnupcial** completa que comienza en julio en las zonas de cría (abarca plumas corporales, coberteras del ala y algunas plumas de la cola y de vuelo), se detiene y termina en las áreas de invernada. La muda **postjuvenil** es parcial cambiando en las áreas de cría las plumas corporales y parte de las coberteras del ala; en las zonas de invernada africanas cambian, al menos, las dos plumas centrales de la cola y un número variable de primarias y secundarias del centro del ala. **CUIDADO:** algunos ejemplares tienen una muda **postjuvenil** completa.

276 Chotacabras pardo



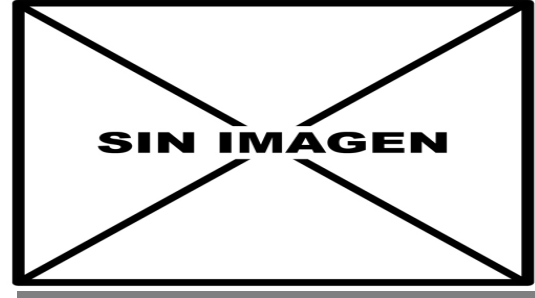
EDAD

Pueden reconocerse hasta 3 tipos de edad:

Juveniles con plumas nuevas y de una generación (**CUIDADO:** algún ejemplar puede mudar alguna primaria interna antes de la migración); coberteras menores y medianas con punta clara que son mudadas a tipo **adulto** con rapidez; punta de las primarias de aspecto claro; plumas de la cola y de primarias centrales puntiagudas.

2º año sólo en los ejemplares que no ha realizado muda completa, con dos generaciones de plumas en el ala muy contrastadas por ser plumas de **adulto** (generalmente en el centro) y de **juvenil**; en la cola pueden haber mudado el par de plumas central y las de los extremos.

Adultos con coberteras menores y medianas sin punta clara; plumas del ala y cola con el patrón de adulto: punta de las primarias oscura y punta de las plumas de la cola y de las primarias centrales redondeada. **CUIDADO:** puede haber dos generaciones de plumas debido a que unas se cambian en las zonas de cría y otras en las de invernada.



Chotacabras pardo. 2º año. Hembra ().



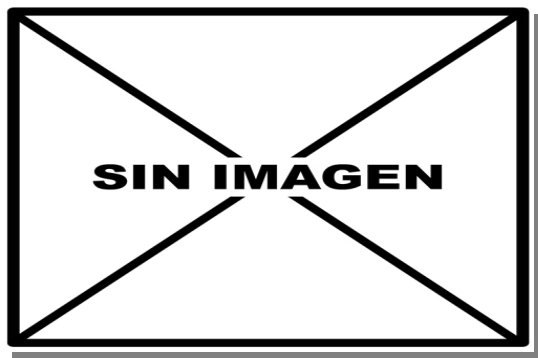
Chotacabras pardo. Juvenil. Macho (26-VIII).



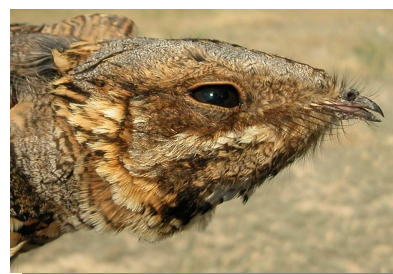
Chotacabras pardo. Juvenil. Hembra (04-IX).



Chotacabras pardo. Adulto. Hembra (23-V).

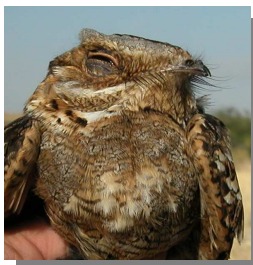
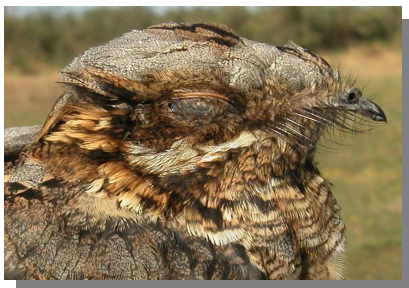
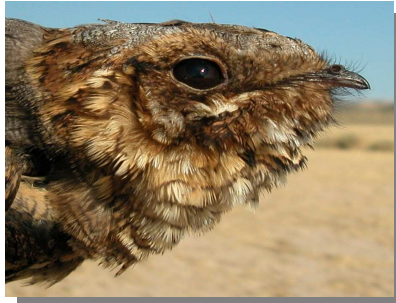
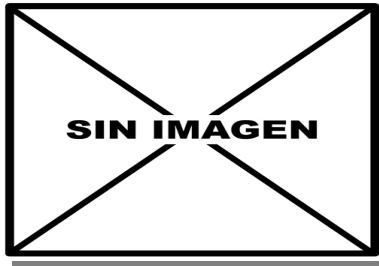


Chotacabras pardo. 2º año. Macho ().



Chotacabras pardo. Adulto. Diseño de la cabeza: arriba macho (20-VIII); abajo hembra (23-V).

276 Chotacabras pardo



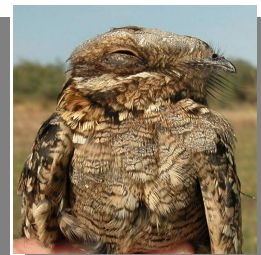
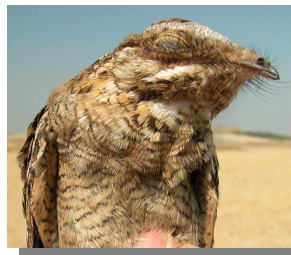
Chotacabras pardo. 2º año. Diseño de la cabeza: arriba macho (); abajo hembra ().

Chotacabras pardo. Juvenil. Diseño de la cabeza: arriba macho (26-VIII); abajo hembra (04-IX).

Chotacabras pardo. Adulto. Diseño del pecho: izquierda macho (20-VIII); derecha hembra (23-V).



Chotacabras pardo. 2º año. Diseño del pecho: izquierda macho (); derecha hembra ().



Chotacabras pardo. Juvenil. Diseño del pecho: izquierda macho (26-VIII); derecha hembra (04-IX).



Chotacabras pardo. Adulto. Diseño del dorso: izquierda macho (20-VIII); derecha hembra (23-V).

276 Chotacabras pardo



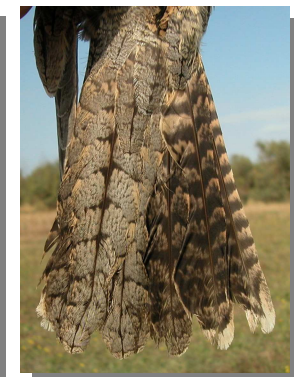
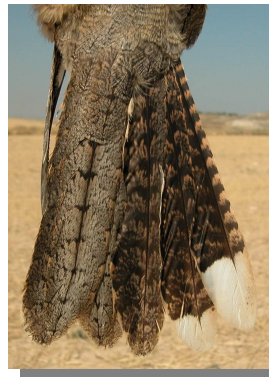
Chotacabras pardo. Adulto. Diseño de la cola: izquierda macho (20-VIII); derecha hembra (23-V).



Chotacabras pardo. 2º año. Diseño del dorso: izquierda macho (); derecha hembra ().



Chotacabras pardo. 2º año. Diseño de la cola: izquierda macho (); derecha hembra ().



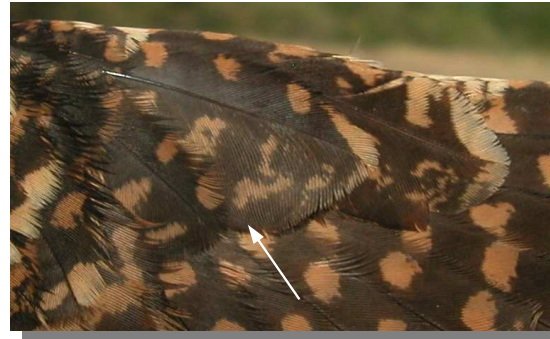
Chotacabras pardo. Juvenil. Diseño de la cola: izquierda macho (26-VIII); derecha hembra (04-IX).

Chotacabras pardo. Juvenil. Diseño del dorso: izquierda macho (26-VIII); derecha hembra (04-IX).

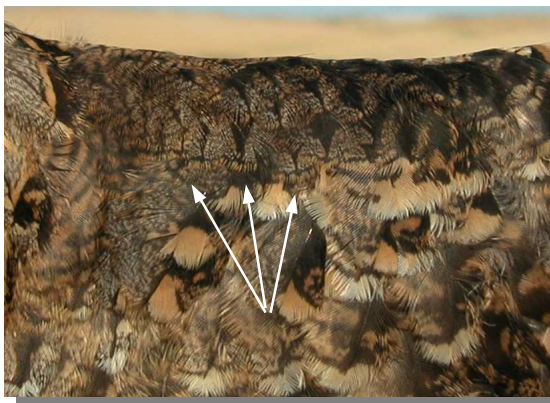
276 Chotacabras pardo



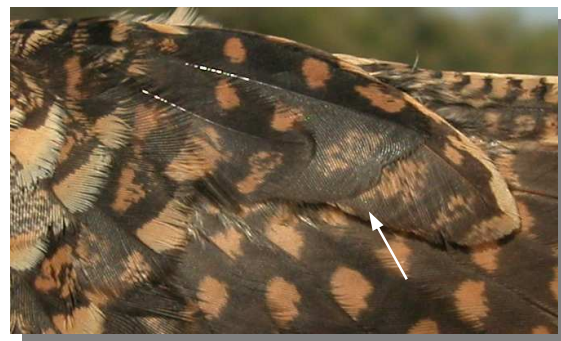
Chotacabras pardo. Adulto: diseño de la punta de las pequeñas coberteras (26-VIII).



Chotacabras pardo. 2º año. Macho: diseño del álula (22-V).



Chotacabras pardo. Juvenil: diseño de la punta de las pequeñas coberteras (26-VII).



Chotacabras pardo. 2º año. Hembra: diseño del álula (22-V).



Chotacabras pardo. Adulto. Macho: diseño del álula (26-VIII).



Chotacabras pardo. Juvenil. Macho: diseño del álula (26-VIII).

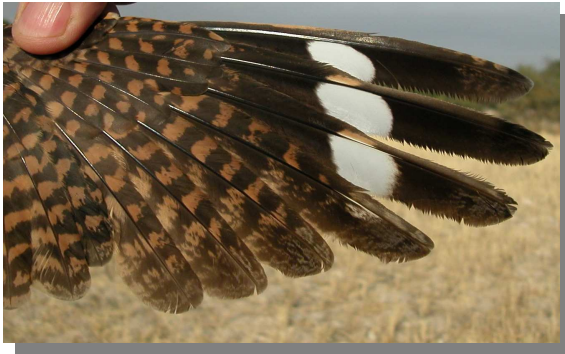


Chotacabras pardo. Adulto. Hembra: diseño del álula (23-V).

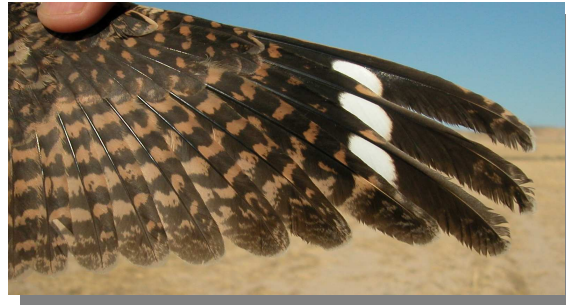


Chotacabras pardo. Juvenil. Macho: diseño del álula (04-IX).

276 Chotacabras pardo



Chotacabras pardo. Adulto. Macho: diseño de primarias (20-VIII).



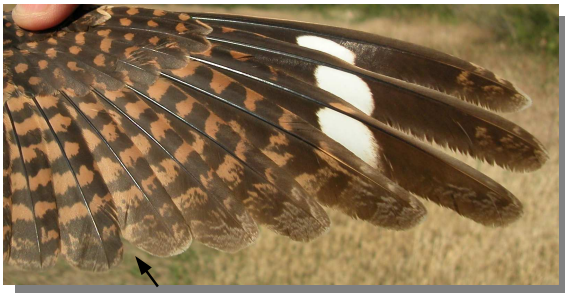
Chotacabras pardo. Juvenil. Macho: diseño de primarias (26-VIII).



Chotacabras pardo. Adulto. Hembra: diseño de primarias (23-V).



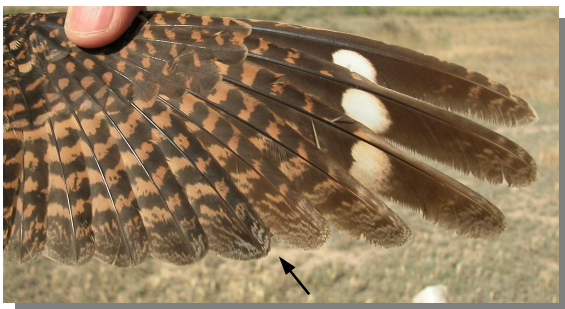
Chotacabras pardo. Juvenil. Hembra: diseño de primarias (04-IX).



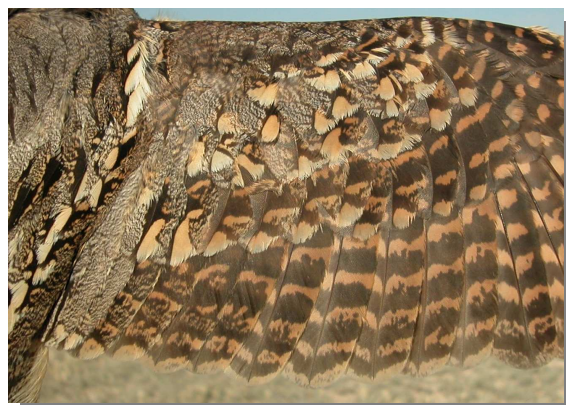
Chotacabras pardo. 2º año. Macho: diseño de primarias (22-V).



Chotacabras pardo. Adulto. Macho: diseño de secundarias (20-VIII).



Chotacabras pardo. 2º año. Hembra: diseño de primarias (22-V).



Chotacabras pardo. Adulto. Hembra: diseño de secundarias (23-V).

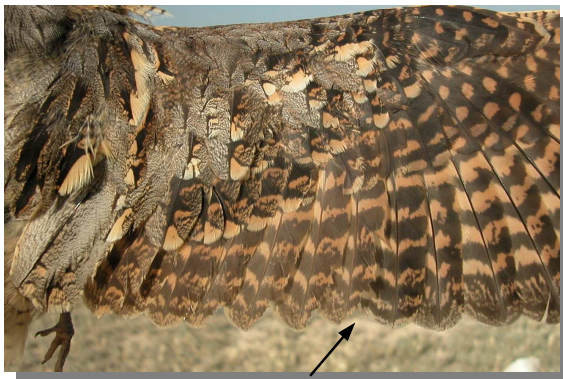
276 Chotacabras pardo



Chotacabras pardo. 2º año. Macho: diseño de secundarias (22-V).



Chotacabras pardo. Juvenil. Hembra: diseño de secundarias (04-IX).



Chotacabras pardo. 2º año. Hembra: diseño de secundarias (22-V).



Chotacabras pardo. Adulto. Macho. Diseño del ala (20-VIII).

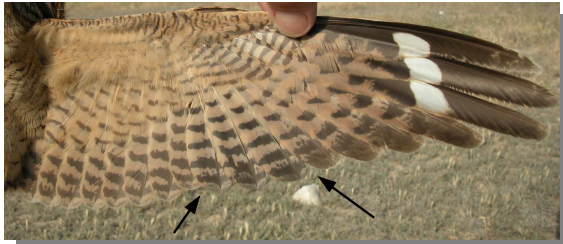
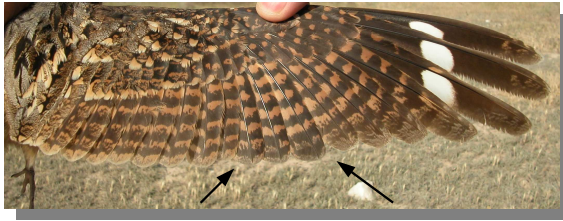


Chotacabras pardo. Juvenil. Macho: diseño de secundarias (26-VIII).



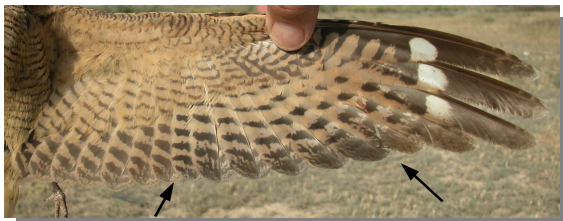
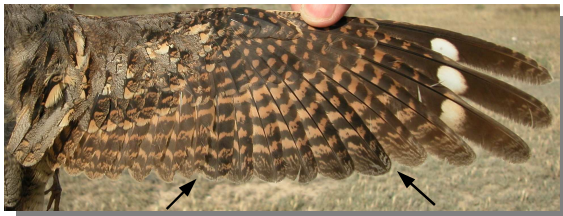
Chotacabras pardo. Adulto. Hembra. Diseño del ala (23-V).

276 Chotacabras pardo



Chotacabras pardo. 2º año. Macho: diseño del ala (22-V).

Chotacabras pardo. Juvenil. Hembra: diseño del ala (04-IX).



Chotacabras pardo. 2º año. Hembra: diseño del ala (22-V).



Chotacabras pardo. Juvenil. Macho: diseño del ala (26-VIII).