

# 427 Pinzón real



Pinzón real. Adulto. Macho (16-XII).

## PINZÓN REAL (*Fringilla montifringilla*)

### IDENTIFICACIÓN

14-16 cm. **Macho** en plumaje nupcial con cabeza, pico y dorso negros; en invierno con pico amarillento con punta negra y cabeza y dorso pardos. **Hembra** con gris en la cabeza. Ambos sexos tienen el obispillo blanco; pecho y pequeñas coberteras del ala de color castaño y flancos moteados.

### ESPECIES SIMILARES

La hembra puede recordar en algunos detalles a la del **pinzón vulgar**, que carece de castaño en el pecho y ala.



Pinzón vulgar. Hembra

### SEXO

En otoño-invierno, **macho** con plumas del píleo negras con borde ante-rojizo; pequeñas coberteras amarillas. **Hembra** con plumas del píleo grises; pequeñas coberteras pardas orladas de oscuro.

### EDAD

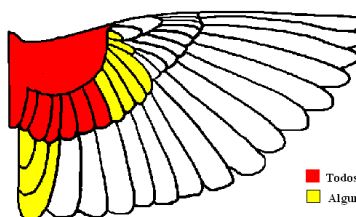
La especie no nidifica en Aragón por lo que, al no haber **juveniles**, pueden reconocerse únicamente 2 tipos de edad:

**1º año otoño/2º año invierno en machos** con contraste nítido entre las grandes coberteras mudadas (con su mitad externa negra) y las retenidas grises; primarias y coberteras primarias grises contrastando con las grandes coberteras negras cambiadas; mancha negra de las plumas de la espalda en forma de cuña; algunos ejemplares tienen lunares negros en las pequeñas coberteras; si no han mudado las plumas de la cola son de extremo puntiagudo. En **hembras** existe contraste, a menudo difícil de ver, entre las grandes coberteras mudadas y el resto del ala con plumaje juvenil retenido; si no han mudado las plumas de la cola son de extremo puntiagudo.

**Adultos en machos** con las plumas del ala uniformemente oscuras; mancha negra de las plumas de la espalda con extremo redondeado; nunca tienen lunares negros en las pequeñas coberteras; plumas de la cola de extremo redondeado; en **hembras** con las plumas del ala sin contraste; plumas de la cola de extremo redondeado.

### MUDA

Muda **postnupcial** completa, terminada entre finales de agosto y primeros de septiembre. Muda **postjuvenil** parcial, que incluye las plumas corporales, pequeñas y medianas coberteras y un número variable de grandes coberteras (a veces todas) y terciarias; unos pocos ejemplares mudan toda la cola; suele estar terminada en septiembre.



Pinzón real. Extensión de la muda postjuvenil.

■ Todos los ejemplares  
■ Algunos ejemplares

### FENOLOGÍA

I	II	III	IV	V	VI	VII	VIII	IX	X	XI	XII

### ESTATUS EN ARAGÓN

Invernante irregular, con abundancia que varía de unos años a otros. Puede presentarse en cualquier punto de la Comunidad.

# 427 Pinzón real



Pinzón real. Adulto. Hembra (16-XII).



Pinzón real. Diseño de la cabeza: arriba macho con plumaje poco desgastado (16-XII); centro macho con plumaje desgastado (16-XII), abajo hembra (16-XII).



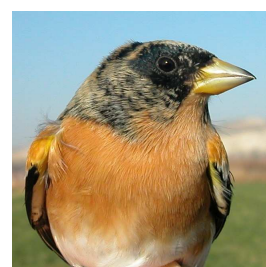
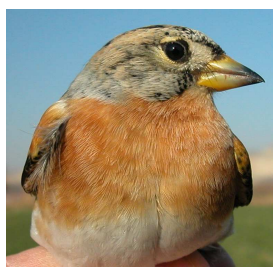
Pinzón real. 1º año. Macho (16-XII).



Pinzón real. Diseño de las plumas del pìleo: izquierda macho (16-XII); derecha hembra (16-XII).

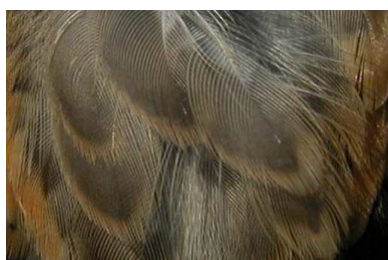


Pinzón real. 1º año. Hembra (16-XII).



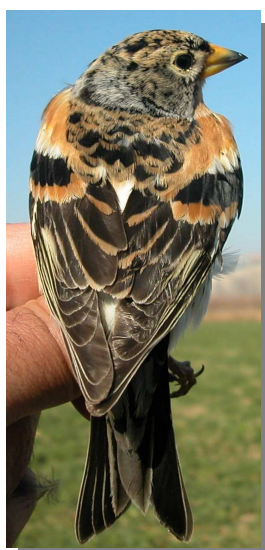
Pinzón real. Diseño del pecho: arriba izquierda macho con plumaje poco desgastado (16-XII); arriba derecha macho con plumaje desgastado (16-XII), izquierda hembra (16-XII).

# 427 Pinzón real



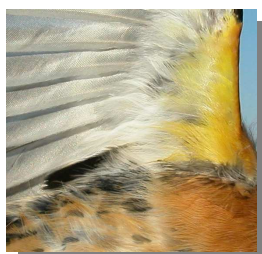
Pinzón real. Diseño de las plumas del dorso: arriba adulto macho (16-XII); centro 1º año macho (16-XII); abajo hembra (16-XII).

Pinzón real. Adulto. Diseño del dorso: izquierda macho (16-XII); derecha hembra (16-XII).



Pinzón real. Adulto. Diseño de la cola: izquierda macho (16-XII); derecha hembra (16-XII).

Pinzón real. 1º año. Diseño del dorso: izquierda macho (16-XII); derecha hembra (16-XII).



Pinzón real. Diseño del flanco e infracoberteras alares: izquierda macho (16-XII); derecha hembra (16-XII).



Pinzón real. 1º año. Diseño de la cola: izquierda macho (16-XII); derecha hembra (16-XII).

# 427 Pinzón real



Pinzón real. Diseño de las pequeñas coberteras: arriba adulto macho (16-XII); centro 1º año macho (16-XII); abajo hembra (16-XII).



Pinzón real. 1º año. Macho: diseño del ala (16-XII)



Pinzón real. 1º año. Hembra: diseño del ala (16-XII)



Pinzón real. Adulto. Macho: diseño del ala (16-XII)



Pinzón real. Adulto. Hembra: diseño del ala (16-XII)