

# 193 Agachadiza común



Agachadiza común. Adulto (24-VIII).

## AGACHADIZA COMÚN (*Gallinago gallinago*)

### IDENTIFICACIÓN

25-28 cm. Partes superiores negras y rojizas, listadas; pecho ocre, moteado de oscuro; vientre de color blanco; capirote negro, con lista longitudinal ante; alas pardas, con puntas blancas en plumas de vuelo; cola barreada de negro y leonado; pico largo, verdoso.

### ESPECIES SIMILARES

De estructura similar a la **chocha perdiz** (34-36 cm), que es de tamaño mucho mayor y franjas del capirote transversales; la **agachadiza chica** es de menor tamaño (19-22 cm) y carece de lista longitudinal en el capirote.



C h o c h a  
perdiz

### EDAD

La especie no nidifica en Aragón por lo que, al no haber **juveniles**, pueden reconocerse únicamente 2 tipos de edad:

**1º año otoño/2º año invierno** sólo en ejemplares con contraste en las coberteras del ala si mantienen plumas **juveniles**, más desgastadas que las cambiadas y sin mancha negra cubriendo la punta distal del raquis; primarias con punta poco redondeada.

**Adultos** con coberteras del ala de la misma generación, con mancha negra cubriendo la punta distal del raquis; primarias con punta redondeada.

### MUDA

Muda **postnupcial** completa, que puede retrasarse hasta noviembre-diciembre. La muda **postjuvenil** es parcial incluyendo plumas del cuerpo, cola y pequeñas y medianas coberteras; suele terminar entre septiembre-octubre. Ambos tipos de edad tienen una muda **prenupcial** que abarca plumas corporales, cola, terciarias y coberteras del ala.

### FENOLOGÍA

| I | II | III | IV | V | VI | VII | VIII | IX | X | XI | XII |
|---|----|-----|----|---|----|-----|------|----|---|----|-----|
|   |    |     |    |   |    |     |      |    |   |    |     |

### ESTATUS EN ARAGÓN

Especie invernante muy común en zonas de aguas someras y encharcamientos de toda la Comunidad, principalmente en su tercio norte, más repartida en época de paso.



Agachadiza común. 1º año poco mudado (04-IX).

### SEXO

No es posible sexar esta especie por el plumaje.

# 193 Agachadiza común



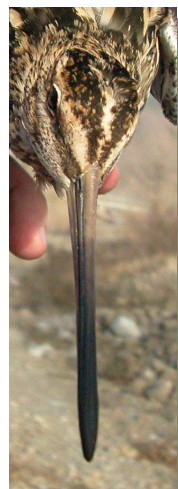
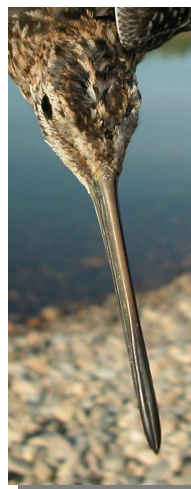
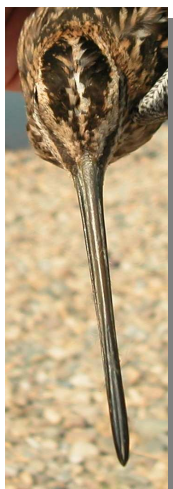
Agachadiza común. 1º año con muda extensa (26-XII).



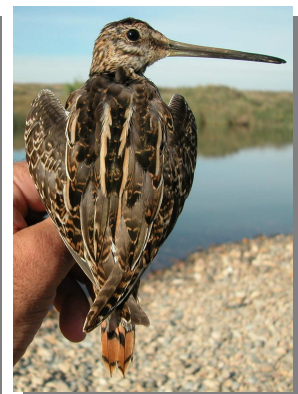
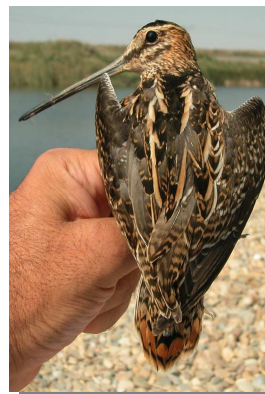
Agachadiza común. Diseño del pecho: arriba adulto (24-VIII); centro 1º año poco mudado (04-IX); abajo 1º año con muda extensa (26-XII)



Agachadiza común. Diseño de la cabeza: arriba adulto (24-VIII); centro 1º año poco mudado (04-IX); abajo 1º año con muda extensa (26-XII)

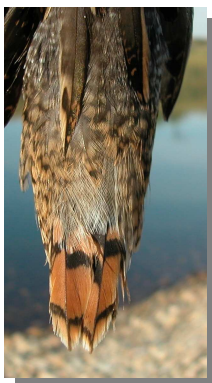
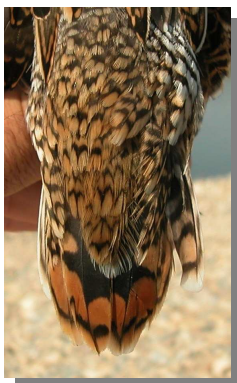


Agachadiza común. Diseño del capirote: izquierda adulto (24-VIII); centro 1º año poco mudado (04-IX); derecha 1º año con muda extensa (26-XII)

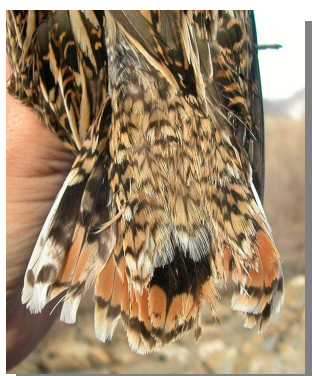


Agachadiza común. Diseño del dorso: arriba izquierda adulto (24-VIII); arriba derecha 1º año poco mudado (04-IX); izquierda 1º año con muda extensa (26-XII)

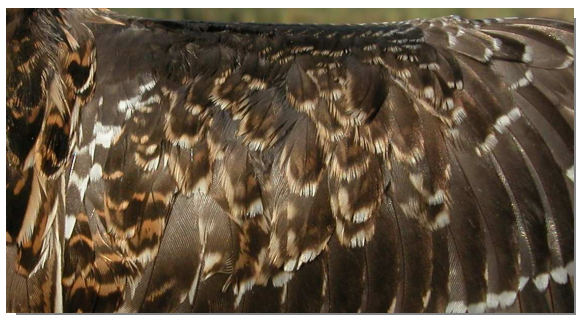
**193 Agachadiza común**



Agachadiza común. Adulto: diseño de coberteras del ala (24-VIII)



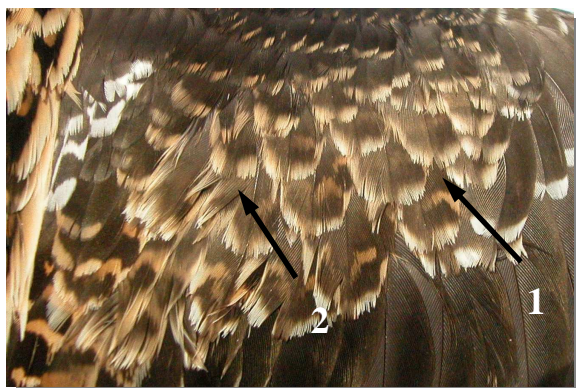
Agachadiza común. Diseño de la cola: arriba izquierda adulto (24-VIII); arriba derecha 1º año poco mudado (04-IX); izquierda 1º año con muda extensa (26-XII)



Agachadiza común. 1º año poco mudado: diseño de coberteras del ala (04-IX)



Agachadiza común. Diseño de una mediana cobertera del ala: arriba adulto (24-VIII); abajo juvenil (26-XII)



Agachadiza común. 1º año: diseño de coberteras del ala (1 plumas juveniles; 2 plumas de adulto) (26-XII).



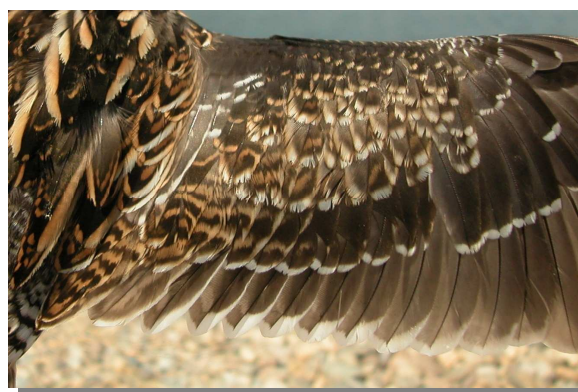
# 193 Agachadiza común



Agachadiza común. 1º año: diseño de primarias (04-IX)



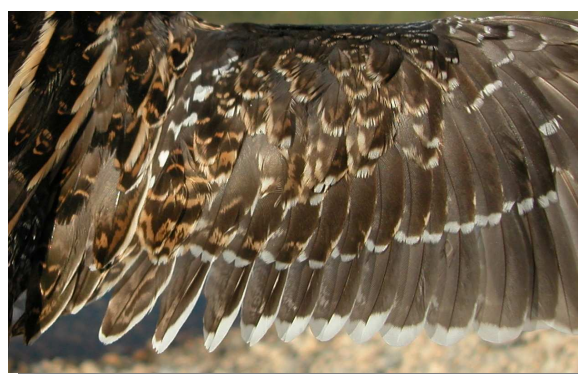
Agachadiza común. Diseño de terciarias: arriba izquierda adulto (24-VIII); arriba derecha 1º año poco mudado (04-IX); izquierda 1º año con muda extensa (26-XII)



Agachadiza común. Adulto: diseño de secundarias (24-VIII)

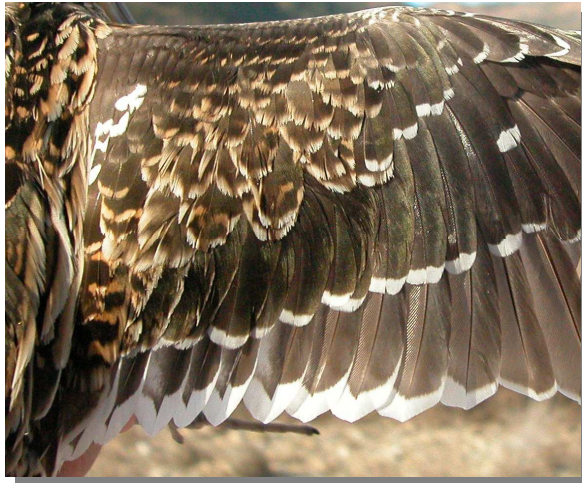


Agachadiza común. Adulto: diseño de primarias (24-VIII)



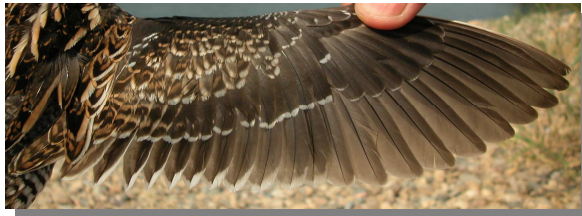
Agachadiza común. 1º año poco mudado: diseño de secundarias (04-IX)

# 193 Agachadiza común



Agachadiza común. 1º año con muda extensa: diseño del ala (26-XII).

Agachadiza común. 1º año con muda extensa: diseño de secundarias (26-XII).



Agachadiza común. Adulto: diseño del ala (24-VIII).



Agachadiza común. 1º año poco mudado: diseño del ala (04-IX).