

416 Estornino pinto



Estornino pinto. Invierno. Adulto. Macho (15-XII).

ESTORNINO PINTO (*Sturnus vulgaris*)

IDENTIFICACIÓN

20-22 cm. Plumaje negro, con iridiscencia púrpura, verde y azul en verano e intenso salpicado de manchas claras en invierno; pico amarillo en verano, oscuro en invierno; cola corta; **fórmula alar:** 9ª primaria es la más larga (algunas veces 8ª y 9ª similares); 8ª y 7ª primarias con emarginaciones bien desarrolladas. **Juveniles** de color pardo grisáceo.



Estornino negro. Invierno.



Estornino negro. Verano



Estornino negro. Juvenil



Mirlo común. Macho.

ESPECIES SIMILARES

De tamaño parecido, el macho de **mirlo común** es también negro, pero la cola es más larga y carece de iridiscencia en el plumaje y de pintas blancas. El **estornino negro** es similar, pero carece de reflejos verdes y púrpuras en verano y en invierno el moteado no es tan brillante y las plumas del ala carecen de rebordes ocráceos. Los juveniles del **estornino negro** tienen plumaje similar, pero diferente fórmula alar siendo la 8ª primaria la más larga.

EDAD

Pueden reconocerse 3 tipos de edad:

Juveniles de color pardo-grisáceo, con garganta blancuzca y partes inferiores rayadas de claro; pico pardo; hasta noviembre pueden tener la lengua de color amarillo.

1º año otoño/2º año invierno con plumas de la cola redondeadas, la central con barra subterminal mate y la más externa con margen ocre estrecho y no interrumpido en la punta; a veces con límite de muda en las infracoberturas de la cola; en el **macho** la pluma más larga de la parte inferior de la garganta mide entre 15-20 mm y las plumas moteadas de las partes inferiores pueden tener la macha blanca recorrida o no por una línea negra; en la **hembra** la pluma más larga de la parte inferior de la garganta mide entre 13-17 mm y las plumas moteadas de las partes inferiores son anchas y no están recorridas por una línea negra.

Adultos con las plumas de la cola algo puntiagudas, la más externa con margen ocre bien definido e interrumpido en la punta por el diseño oscuro de la pluma; en el **macho** la pluma más larga de la parte inferior de la garganta mide entre 20-26 mm, la pluma central de la cola es puntiaguda y tiene una barra subterminal brillante y las plumas moteadas de las partes inferiores son estrechas y recorridas por una línea negra; en la **hembra** la pluma más larga de la parte inferior de la garganta mide entre 15-20 mm y las plumas moteadas de las partes inferiores son anchas y recorridas por una línea negra

416 Estornino pinto



SEXO

En periodo nupcial (marzo-septiembre), la base de la mandíbula inferior es gris azulado en el **macho**, blanco-rosado en la **hembra**. En periodo no nupcial el **macho** tiene el iris uniformemente pardo y la pluma más larga de la base del cuello mide 20-26 mm en **macho** adulto y 16-20 mm en **macho** postjuvenil; la **hembra** tiene el iris oscuro con un círculo externo blanco o amarillento y la pluma más larga de la base del cuello mide 15-20 mm en **hembra** adulta y 13-17 mm en **hembra** postjuvenil. Existe una ligera diferencia de tamaño: la longitud alar es mayor de 135 mm en el **macho**, menor de 126 mm en la **hembra**.

MUDA

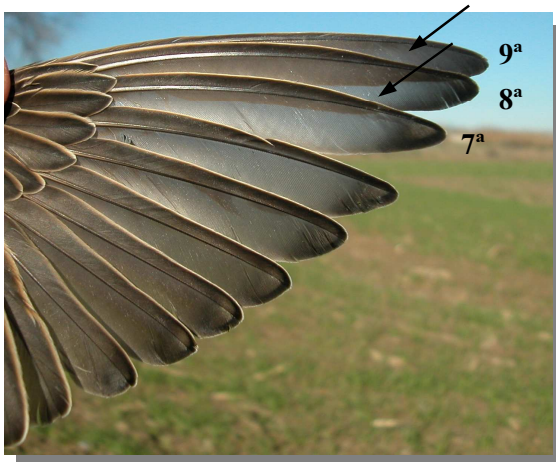
Muda **postnupcial** y **postjuvenil** completa, terminada entre primeros de septiembre y noviembre.

FENOLOGÍA

I	II	III	IV	V	VI	VII	VIII	IX	X	XI	XII

ESTATUS EN ARAGÓN

Citada como nidificante en la parte nororiental de la Comunidad (Alta y Baja Ribagorza); muy común en invierno repartido por todo Aragón, principalmente en zonas de regadío.



Estornino pinto. Adulto: fórmula alar



Estornino pinto. Invierno. Adulto. Hembra (11-XII).

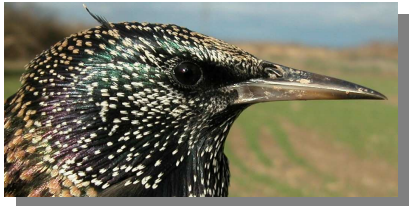


Estornino pinto. Invierno. 1º año. Macho (15-XII).

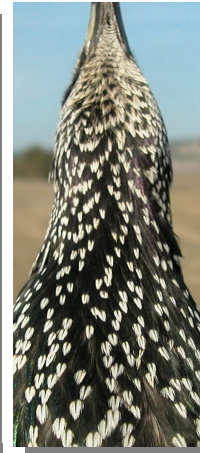


Estornino pinto. Invierno. 1º año. Hembra (15-XII).

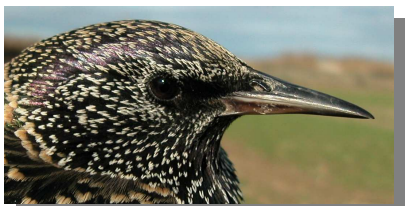
416 Estornino pinto



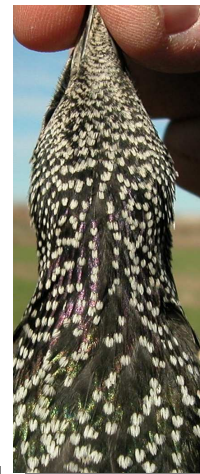
Estornino pinto. Invierno. Adulto: color del iris y diseño de la cabeza: arriba macho (15-XII); abajo hembra (11-XII).



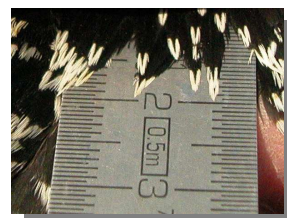
Estornino pinto. Invierno. Adulto: diseño del moteado en el cuello: izquierda macho (15-XII); derecha hembra (11-XII).



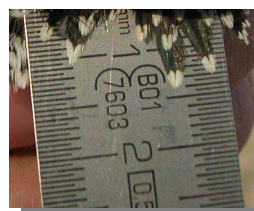
Estornino pinto. Invierno. 1º año: color del iris y diseño de la cabeza: arriba macho (15-XII); abajo hembra (15-XII).



Estornino pinto. Invierno. 1º año: diseño del moteado en el cuello: izquierda macho (15-XII); derecha hembra (15-XII).



Estornino pinto. Invierno. Adulto. Longitud de la pluma más larga de la base del cuello: izquierda macho (15-XII); derecha hembra (15-XII).



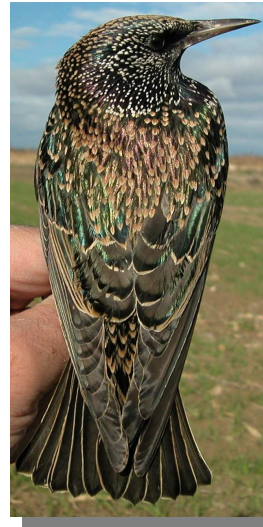
Estornino pinto. Invierno. 1º año. Longitud de la pluma más larga de la base del cuello: izquierda macho (15-XII); derecha hembra (15-XII).

Estornino pinto. Invierno. Adulto. Diseño del moteado del pecho: izquierda macho (15-XII); derecha hembra (11-XII).

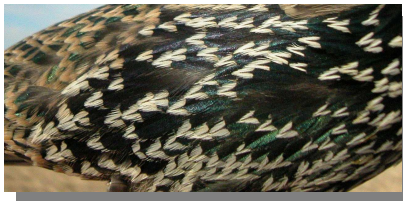
416 Estornino pinto



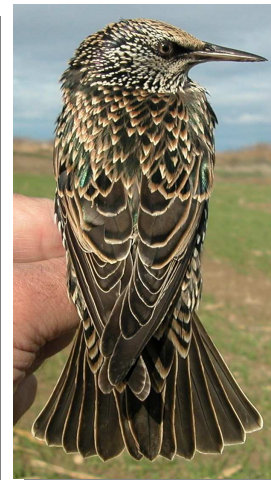
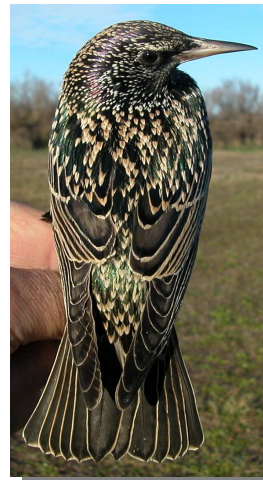
Estornino pinto. Invierno. 1º año. Diseño del moteado del pecho: izquierda macho (15-XII); derecha hembra (15-XII).



Estornino pinto. Invierno. Adulto. Diseño del dorso: izquierda macho (15-XII); derecha hembra (11-XII).



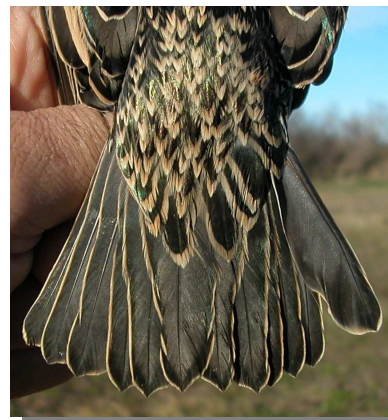
Estornino pinto. Invierno. Adulto: diseño del moteado en el flanco: arriba macho (15-XII); abajo hembra (11-XII).



Estornino pinto. Invierno. 1º año. Diseño del dorso: izquierda macho (15-XII); derecha hembra (15-XII).

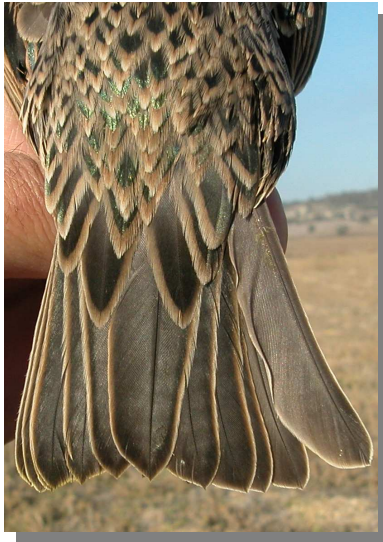


Estornino pinto. Invierno. 1º año: diseño del moteado en el flanco: arriba macho (15-XII); abajo hembra (15-XII).



Estornino pinto. Invierno. Adulto. Macho: diseño de la cola (15-XII).

416 Estornino pinto



Estornino pinto. Invierno. Adulto. Hembra: diseño de la cola (11-XII).



Estornino pinto. Invierno. Adulto. Macho: diseño de las infracoberteras de la cola (15-XII).



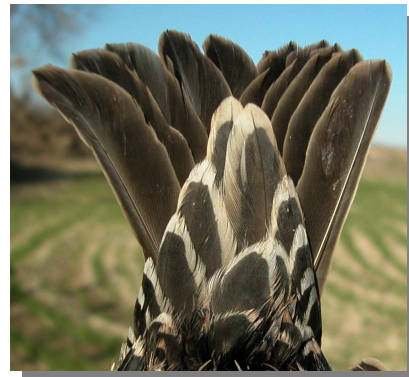
Estornino pinto. Invierno. 1º año. Macho: diseño de la cola (15-XII).



Estornino pinto. Invierno. Adulto. Hembra: diseño de las infracoberteras de la cola (11-XII).



Estornino pinto. Invierno. 1º año. Hembra: diseño de la cola (15-XII).

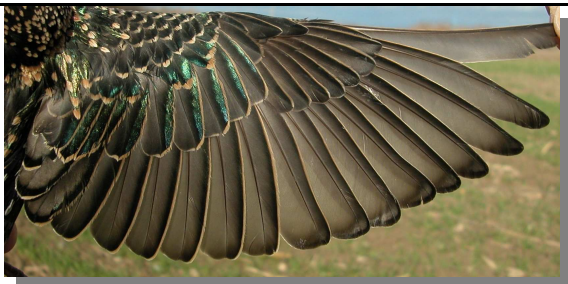


Estornino pinto. Invierno. 1º año. Macho: diseño de las infracoberteras de la cola (15-XII).



Estornino pinto. Invierno. 1º año. Hembra: diseño de las infracoberteras de la cola (15-XII).

416 Estornino pinto



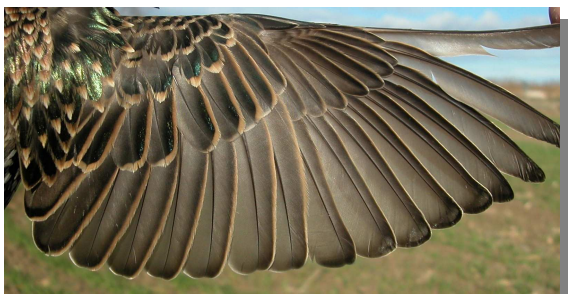
Estornino pinto. Invierno. Adulto. Macho: diseño del ala (15-XII).



Estornino pinto. Invierno. Adulto. Hembra: diseño del ala (11-XII).



Estornino pinto. Invierno. 1º año. Macho: diseño del ala (15-XII).



Estornino pinto. Invierno. 1º año. Hembra: diseño del ala (15-XII).