

301 Totovía



Totovía. Adulto (26-I).

TOTOVÍA (*Lullula arborea*)

IDENTIFICACIÓN

14-16 cm. Partes superiores pardo listadas de oscuro excepto en el obispillo; partes inferiores blancuzcas, finamente estriadas a lo largo de garganta y pecho; cabeza con una cresta pequeña y ceja grande que se une en la nuca; ala con una mancha blanca y negra en el vértice flexor; plumas externas de la cola con la punta blanca. Los juveniles tienen el barreado de las partes superiores cremoso y las plumas centrales de la cola ribeteadas de pardo-rojizo, con puntas amarillas.

ESPECIES SIMILARES

Inconfundible por su ceja blanca que se une en la nuca, línea blanca en la punta de las coberteras primarias y plumas externas de la cola con la punta distal blanca.

SEXO

Sexos similares, no siendo posible diferenciarlos por el plumaje.



Totovía. Juvenil (30-VII).

EDAD

Pueden reconocerse 2 tipos de edad:

Juveniles con plumas ribeteadas de claro y nuevas.

Adultos con plumaje sin ribetear y desgastado.

Después de la muda **posnupcial/postjuvenil** no es posible datar la edad utilizando el plumaje.

MUDA

Muda **postnupcial** y **postjuvenil** completa, la primera terminada desde primeros de septiembre hasta primeros de octubre y alargándose la segunda hasta mitad de octubre.

FENOLOGÍA

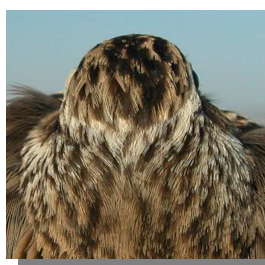
I	II	III	IV	V	VI	VII	VIII	IX	X	XI	XII

ESTATUS EN ARAGÓN

Especie sedentaria, distribuida de forma amplia por toda la Comunidad excepto en las zonas más montañas del Pirineo y las deforestadas del Valle del Ebro.

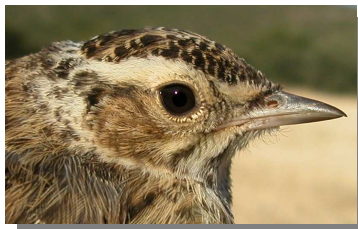


Totovía. Diseño del vértice flexor del ala: arriba adulto (06-XII); abajo juvenil (30-VII).



Totovía. Diseño de la nuca: izquierda adulto (26-I); derecha juvenil (30-VII)

301 Totovía



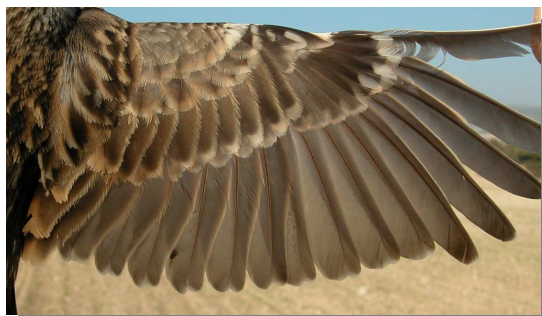
Totovía. Diseño de la cabeza: arriba adulto (06-XII); abajo juvenil (30-VII)



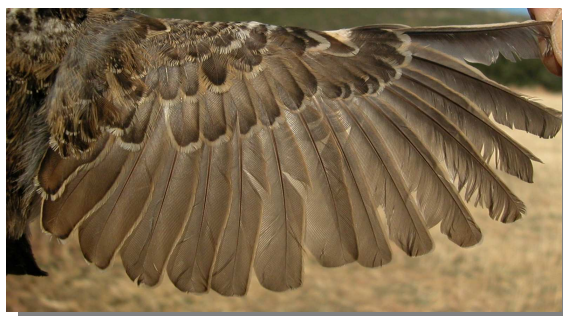
Totovía. Diseño del pecho: arriba adulto (26-I); abajo juvenil (30-VII)



Totovía. Diseño del dorso: izquierda adulto (26-I); derecha juvenil (30-VII)



Totovía. Adulto: diseño del ala (26-I)



Totovía. Juvenil: diseño del ala (30-VII)



Totovía. Diseño de la cola: izquierda adulto (26-I); derecha juvenil (30-VII)