



Mito. Adulto (15-V).

MITO (*Aegithalos caudatus*)

IDENTIFICACIÓN

13-15 (7-9 de cola incluidos). Especie pequeña con distintivo semicírculo ocular amarillo y cola negra y blanca, más larga que el cuerpo; plumaje negro, rosado y blanco.

ESPECIES SIMILARES

No es posible su confusión con ninguna otra especie.

SEXO

Sexos similares, indistinguibles por el plumaje.

EDAD

Pueden reconocerse 2 tipos de edad:

Juveniles con las plumas del dorso de color pardo y el par central de plumas de la cola con la mitad de longitud que el resto.

Adultos con el dorso negro y rosado y el par central de plumas de la cola de longitud similar a la del resto.

Después de la muda **posnupcial/postjuvenil** no es posible datar la edad utilizando el plumaje.

MUDA

Muda **postnupcial** y **postjuvenil** completa, que suele estar terminada a primeros de octubre.

FENOLOGÍA

I	II	III	IV	V	VI	VII	VIII	IX	X	XI	XII

ESTATUS EN ARAGÓN

Sedentario, con aporte de aves europeas en los inviernos crudos. Ampliamente repartido por toda la Comunidad en las áreas con arbolado.



Mito. Juvenil (15-V).



Mito. Diseño de la cabeza: arriba adulto (15-V); abajo juvenil (15-V).

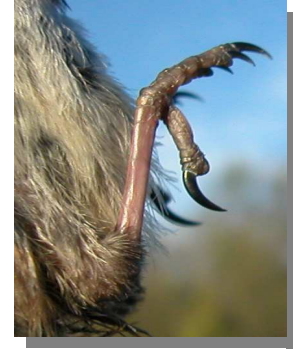


Mito. Diseño del pecho: izquierda adulto (15-V); derecha juvenil (15-V).

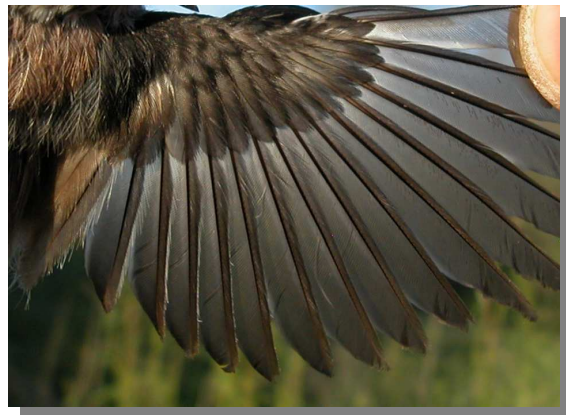
389 Mito



Mito. Diseño del dorso: izquierda adulto (15-V); derecha juvenil (15-V).



Mito. Diseño de las patas: izquierda adulto (15-V); derecha juvenil (15-V).



Mito. Adulto: diseño del ala (15-V).



Mito. Longitud de las plumas centrales de la cola: izquierda adulto (15-V); derecha juvenil (15-V).



Mito. Juvenil: diseño del ala (15-V)