

POP T1M - Population

	1968	1975	1982	1990	1999	2008
Population	1 801	1 879	1 842	1 659	1 835	2 375
Densité moyenne (hab/km ²)	143,5	149,7	146,8	132,2	146,2	189,2

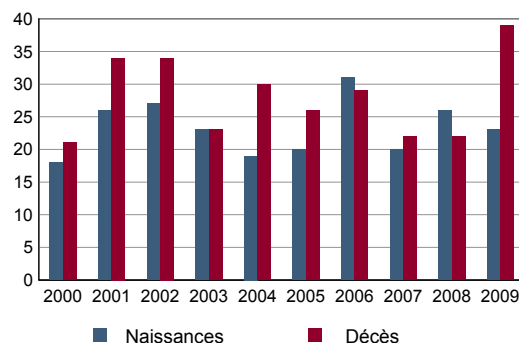
Sources : Insee, RP1968 à 1990 dénombremments - RP1999 et RP2008 exploitations principales.

POP T2M - Indicateurs démographiques

	1968 à 1975	1975 à 1982	1982 à 1990	1990 à 1999	1999 à 2008
Variation annuelle moyenne de la population en %	+0,6	-0,3	-1,3	+1,1	+2,9
- due au solde naturel en %	-0,6	-0,5	-0,6	-0,4	-0,2
- due au solde apparent des entrées sorties en %	+1,2	+0,2	-0,7	+1,6	+3,1
Taux de natalité en ‰	7,5	7,9	8,7	9,6	10,9
Taux de mortalité en ‰	13,2	12,8	14,3	13,9	13,1

Sources : Insee, RP1968 à 1990 dénombremments - RP1999 et RP2008 exploitations principales - État civil.

POP G1 - Naissances et décès



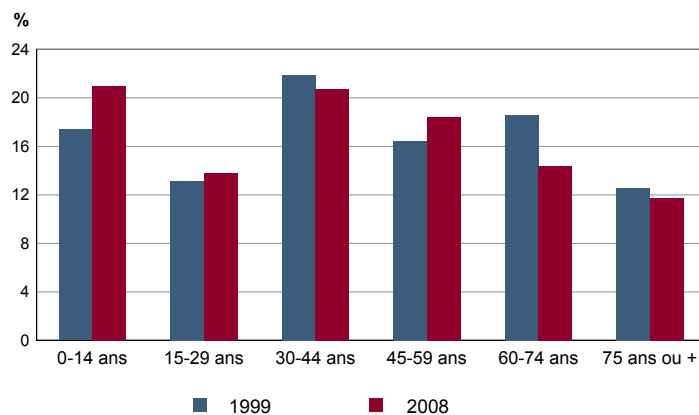
Source : Insee, État civil.

POP T3 - Population par sexe et âge en 2008

	Hommes	%	Femmes	%
Ensemble	1 163	100,0	1 212	100,0
0 à 14 ans	264	22,7	235	19,4
15 à 29 ans	159	13,7	168	13,9
30 à 44 ans	238	20,4	254	21,0
45 à 59 ans	224	19,3	213	17,6
60 à 74 ans	169	14,6	172	14,2
75 à 89 ans	103	8,9	148	12,2
90 ans ou plus	6	0,5	22	1,8
0 à 19 ans	317	27,2	291	24,0
20 à 64 ans	639	55,0	656	54,2
65 ans ou plus	207	17,8	265	21,8

Source : Insee, RP2008 exploitation principale.

POP G2 - Population par grande tranche d'âge



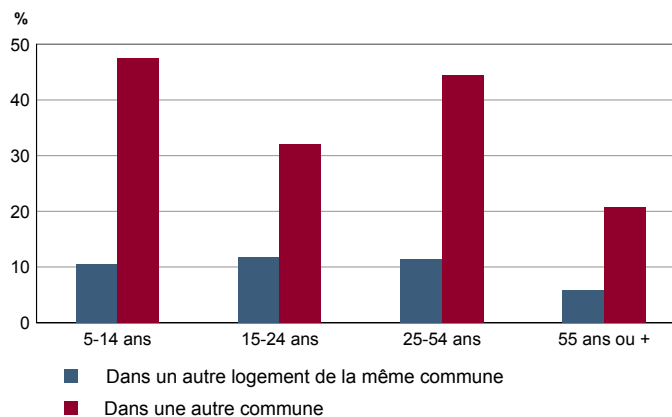
Sources : Insee, RP1999 et RP2008 exploitations principales.

POP T4M - Lieu de résidence 5 ans auparavant

	2008	%
Personnes de 5 ans ou plus habitant 5 ans auparavant	2 207	100,0
Le même logement	1 213	55,0
Un autre logement de la même commune	206	9,3
Une autre commune du même département	485	22,0
Un autre département de la même région	79	3,6
Une autre région de France métropolitaine	193	8,7
Un Dom	5	0,2
Hors de France métropolitaine ou d'un Dom	26	1,2

Source : Insee, RP2008 exploitation principale.

POP G3 - Part en 2008 des personnes qui résidaient dans un autre logement 5 ans auparavant selon l'âge



Source : Insee, RP2008 exploitation principale.

POP T5 - Population de 15 ans ou plus selon la catégorie socioprofessionnelle

	2008	%	1999	%
Ensemble	1 880	100,0	1 516	100,0
Agriculteurs exploitants	12	0,6	32	2,1
Artisans, commerçants, chefs d'entreprise	85	4,5	64	4,2
Cadres et professions intellectuelles supérieures	65	3,5	60	4,0
Professions intermédiaires	239	12,7	96	6,3
Employés	285	15,2	248	16,4
Ouvriers	323	17,2	220	14,5
Retraités	617	32,8	480	31,7
Autres personnes sans activité professionnelle	254	13,5	316	20,8

Sources : Insee, RP1999 et RP2008 exploitations complémentaires.

POP T6 - Population de 15 ans ou plus par sexe, âge et catégorie socioprofessionnelle en 2008

	Hommes	Femmes	Part en % de la population âgée de		
			15 à 24 ans	25 à 54 ans	55 ans ou +
Ensemble	893	987	100,0	100,0	100,0
Agriculteurs exploitants	8	4	0,0	1,3	0,0
Artisans, commerçants, chefs d'entreprise	58	27	0,0	9,3	0,0
Cadres et professions intellectuelles supérieures	31	35	0,0	5,9	1,5
Professions intermédiaires	112	127	6,1	22,4	3,0
Employés	50	235	18,4	22,8	5,4
Ouvriers	266	58	18,4	30,4	1,5
Retraités	301	317	0,0	0,0	79,2
Autres personnes sans activité professionnelle	69	185	57,1	8,0	9,4

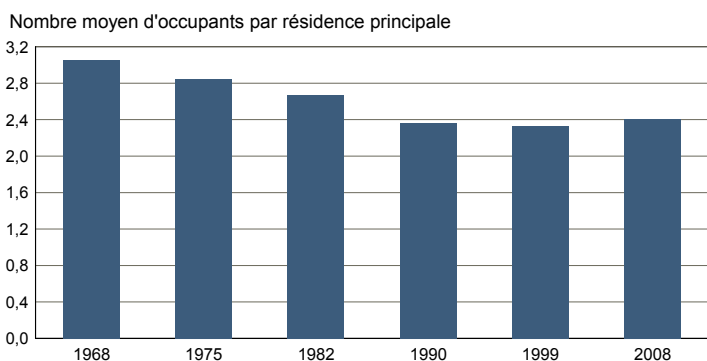
Source : Insee, RP2008 exploitation complémentaire.

FAM T1 - Ménages selon la structure familiale

	Nombre de ménages				Population des ménages	
	2008	%	1999	%	2008	1999
Ensemble	966	100,0	764	100,0	2 341	1 812
Ménages d'une personne	246	25,5	196	25,7	246	196
- hommes seuls	131	13,5	64	8,4	131	64
- femmes seules	116	12,0	132	17,3	116	132
Autres ménages sans famille	8	0,8	12	1,6	23	24
Ménages avec famille(s)	712	73,7	556	72,8	2 071	1 592
dont la famille principale est :						
- un couple sans enfant	304	31,5	272	35,6	647	564
- un couple avec enfant(s)	293	30,3	220	28,8	1 128	868
- une famille monoparentale	116	12,0	64	8,4	296	160

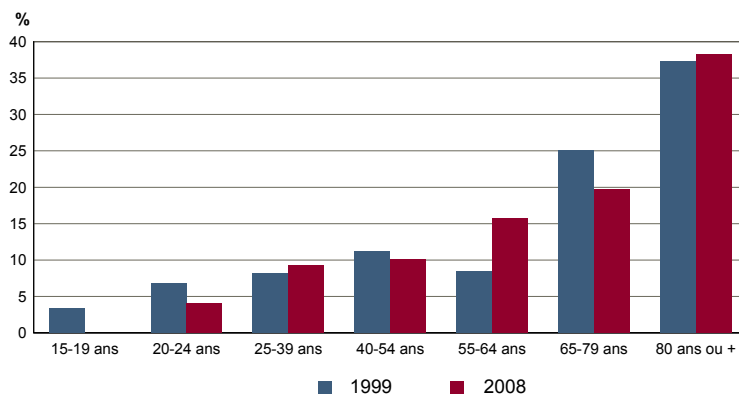
Sources : Insee, RP1999 et RP2008 exploitations complémentaires.

FAM G1M - Évolution de la taille des ménages



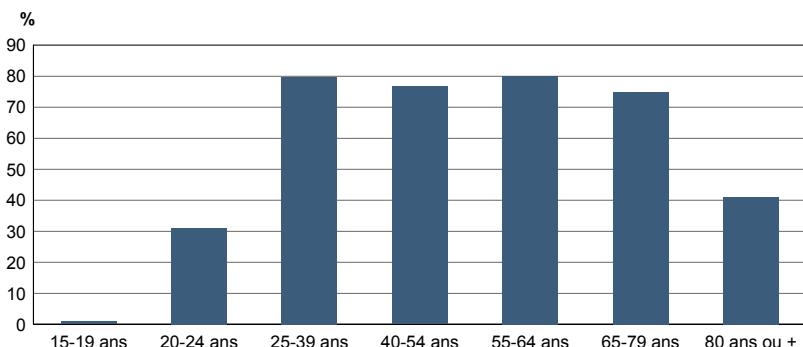
Sources : Insee, RP1968 à 1990 dénombremments - RP1999 et RP2008 exploitations principales.

FAM G2 - Personnes de 15 ans ou plus vivant seules selon l'âge - population des ménages



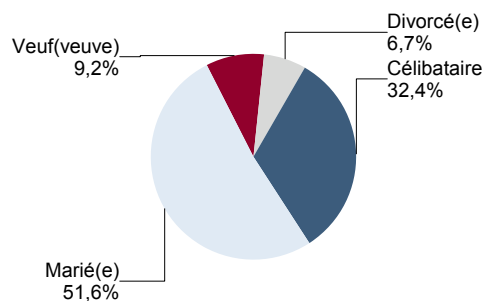
Sources : Insee, RP1999 et RP2008 exploitations principales.

FAM G3 - Personnes de 15 ans ou plus déclarant vivre en couple selon l'âge en 2008



Source : Insee, RP2008 exploitation principale.

FAM G4 - État matrimonial légal des personnes de 15 ans ou plus en 2008



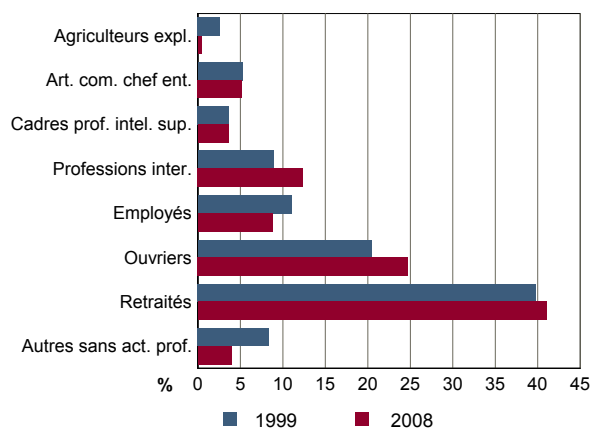
Source : Insee, RP2008 exploitation principale.

FAM T2 - Ménages selon la catégorie socioprofessionnelle de la personne de référence en 2008

	Ménages	%	Population des ménages	%
Ensemble	966	100,0	2 341	100,0
Agriculteurs exploitants	4	0,4	12	0,5
Artisans, commerçants, chefs d'entreprise	50	5,2	127	5,4
Cadres et professions intellectuelles sup.	35	3,6	85	3,6
Professions intermédiaires	119	12,4	323	13,8
Employés	85	8,8	227	9,7
Ouvriers	239	24,7	774	33,1
Retraités	397	41,0	678	28,9
Autres pers. sans activité professionnelle	39	4,0	116	4,9

Source : Insee, RP2008 exploitation complémentaire.

FAM G5 - Ménages selon la catégorie socio-professionnelle de la personne de référence



Sources : Insee, RP1999 et RP2008 exploitations complémentaires.

FAM T3 - Composition des familles

	2008	%	1999	%
Ensemble	732	100,0	564	100,0
Couples avec enfant(s)	296	40,5	224	39,7
Familles monoparentales :	127	17,4	68	12,1
hommes seuls avec enfant(s)	23	3,2	20	3,5
femmes seules avec enfant(s)	104	14,2	48	8,5
Couples sans enfant	308	42,1	272	48,2

Sources : Insee, RP1999 et RP2008 exploitations complémentaires.

FAM T4 - Familles selon le nombre d'enfants âgés de moins de 25 ans

	2008	%	1999	%
Ensemble	732	100,0	564	100,0
Aucun enfant	358	48,9	312	55,3
1 enfant	162	22,1	96	17,0
2 enfants	158	21,6	116	20,6
3 enfants	42	5,8	40	7,1
4 enfants ou plus	12	1,6	0	0,0

Sources : Insee, RP1999 et RP2008 exploitations complémentaires.

EMP T1 - Population de 15 à 64 ans par type d'activité

	2008	1999
Ensemble	1 404	1 041
Actifs en %	72,2	68,1
dont :		
actifs ayant un emploi en %	63,3	54,6
chômeurs en %	8,9	13,4
Inactifs en %	27,8	31,9
élèves, étudiants et stagiaires non rémunérés en %	6,8	7,9
retraités ou préretraités en %	11,5	10,7
autres inactifs en %	9,5	13,4

En 1999, les militaires du contingent formaient une catégorie d'actifs à part.

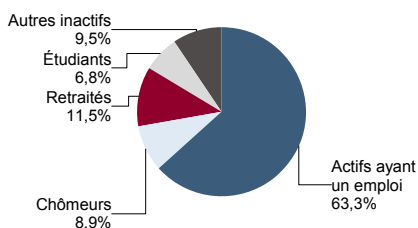
Sources : Insee, RP1999 et RP2008 exploitations principales.

EMP T2 - Activité et emploi de la population de 15 à 64 ans par sexe et âge en 2008

	Population	Actifs	Taux d'activité en %	Actifs ayant un emploi	Taux d'emploi en %
Ensemble	1 404	1 014	72,2	888	63,3
15 à 24 ans	180	77	42,8	50	27,8
25 à 54 ans	928	842	90,8	754	81,2
55 à 64 ans	297	94	31,8	85	28,6
Hommes	692	541	78,2	479	69,3
15 à 24 ans	92	49	53,1	36	38,5
25 à 54 ans	463	439	94,8	395	85,2
55 à 64 ans	137	53	38,7	49	35,9
Femmes	712	473	66,3	409	57,4
15 à 24 ans	88	28	31,9	14	16,5
25 à 54 ans	465	403	86,7	359	77,2
55 à 64 ans	160	41	25,9	36	22,3

Source : Insee, RP2008 exploitation principale.

EMP G1 - Population de 15 à 64 ans par type d'activité en 2008



Source : Insee, RP2008 exploitation principale.

EMP T3 - Population active de 15 à 64 ans selon la catégorie socioprofessionnelle

	2008	dont actifs ayant un emploi	1999	dont actifs ayant un emploi
Ensemble	997	832	720	580
dont :				
Agriculteurs exploitants	12	12	24	24
Artisans, commerçants, chefs d'entreprise	85	81	64	56
Cadres et professions intellectuelles sup.	62	54	60	60
Professions intermédiaires	235	212	96	92
Employés	285	204	248	184
Ouvriers	316	270	220	164

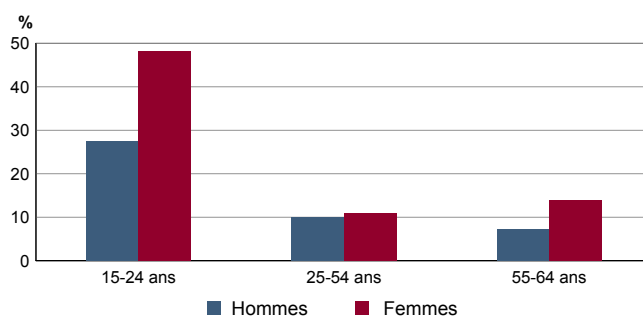
Sources : Insee, RP1999 et RP2008 exploitations complémentaires.

EMP T4 - Chômage (au sens du recensement) des 15-64 ans

	2008	1999
Nombre de chômeurs	125	139
Taux de chômage en %	12,3	19,6
Taux de chômage des hommes en %	11,4	18,1
Taux de chômage des femmes en %	13,4	21,6
Part des femmes parmi les chômeurs en %	50,8	47,5

Sources : Insee, RP1999 et RP2008 exploitations principales.

EMP G2 - Taux de chômage (au sens du recensement) des 15-64 ans par sexe et âge en 2008



Source : Insee, RP2008 exploitation principale.

EMP T5 - Emploi et activité

	2008	1999
Nombre d'emplois dans la zone	479	461
Actifs ayant un emploi résidant dans la zone	898	573
Indicateur de concentration d'emploi	53,3	80,5
Taux d'activité parmi les 15 ans ou plus en %	54,6	47,1

L'indicateur de concentration d'emploi est égal au nombre d'emplois dans la zone pour 100 actifs ayant un emploi résidant dans la zone.

Sources : Insee, RP1999 et RP2008 exploitations principales lieu de résidence et lieu de travail.

EMP T6 - Emplois selon le statut professionnel

	2008	%	1999	%
Ensemble	479	100,0	461	100,0
Salariés	360	75,2	372	80,7
dont femmes	167	34,9	135	29,3
dont temps partiel	79	16,4	73	15,8
Non salariés	119	24,8	89	19,3
dont femmes	38	7,9	30	6,5
dont temps partiel	10	2,1	7	1,5

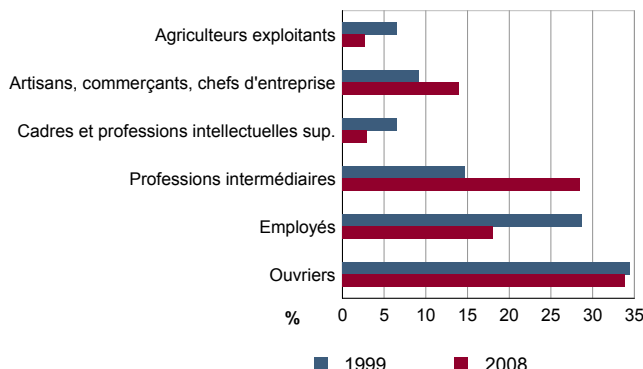
Sources : Insee, RP1999 et RP2008 exploitations principales lieu de travail.

EMP T7 - Emplois par catégorie socioprofessionnelle en 2008

	Nombre	%
Ensemble	443	100,0
Agriculteurs exploitants	12	2,7
Artisans, commerçants, chefs d'entreprise	62	14,1
Cadres et professions intellectuelles sup.	13	2,9
Professions intermédiaires	126	28,5
Employés	80	18,0
Ouvriers	150	33,9

Source : Insee, RP2008 exploitation complémentaire lieu de travail.

EMP G3 - Emplois par catégorie socioprofessionnelle



Sources : Insee, RP1999 et RP2008 exploitations complémentaires lieu de travail.

EMP T8 - Emplois selon le secteur d'activité

	2008				1999	
	Nombre	%	dont femmes en %	dont salariés en %	Nombre	%
Ensemble	443	100,0	44,0	79,7	491	100,0
Agriculture	54	12,2	35,7	71,0	48	9,8
Industrie	75	17,0	26,0	89,4	96	19,6
Construction	41	9,2	0,0	61,4	28	5,7
Commerce, transports, services divers	156	35,3	45,7	75,3	231	47,0
Administration publique, enseignement, santé, action sociale	116	26,3	72,7	89,7	88	17,9

Sources : Insee, RP1999 et RP2008 exploitations complémentaires lieu de travail.

EMP G4 - Taux de féminisation des emplois par statut et secteur d'activité en 2008



Source : Insee, RP2008 exploitation complémentaire lieu de travail.

ACT T1 - Population de 15 ans ou plus ayant un emploi selon le statut en 2008

	Nombre	%	dont % temps partiel	dont % femmes
Ensemble	898	100,0	18,3	46,0
Salariés	754	83,9	20,3	48,8
Non salariés	144	16,1	8,0	31,4

Source : Insee, RP2008 exploitation principale.

ACT T2 - Statut et condition d'emploi des 15 ans ou plus selon le sexe en 2008

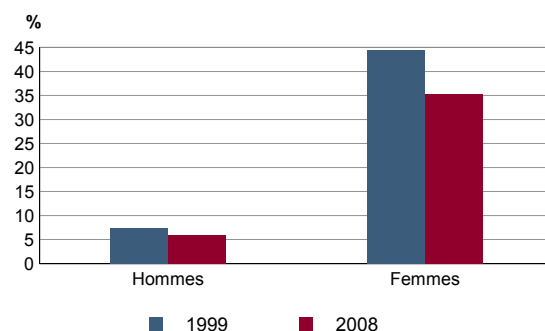
	Hommes	%	Femmes	%
Ensemble	485	100,0	413	100,0
Salariés	386	79,6	368	89,0
Titulaires de la fonction publique et contrats à durée indéterminée	343	70,6	301	73,0
Contrats à durée déterminée	24	5,0	51	12,4
Intérim	8	1,6	3	0,7
Emplois aidés	3	0,6	8	1,9
Apprentissage - stage	9	1,8	5	1,2
Non salariés	99	20,4	45	11,0
Indépendants	70	14,5	32	7,7
Employeurs	29	6,0	12	2,8
Aides familiaux	0	0,0	2	0,5

Source : Insee, RP2008 exploitation principale.

ACT T3 - Salariés de 15 à 64 ans par sexe, âge et temps partiel en 2008

	Hommes	dont % temps partiel	Femmes	dont % temps partiel
Ensemble	380	5,8	365	35,4
15 à 24 ans	35	16,7	13	53,8
25 à 54 ans	313	4,3	322	34,0
55 à 64 ans	33	8,8	30	41,9

Source : Insee, RP2008 exploitation principale.

ACT G1 - Part des salariés de 15 ans ou plus à temps partiel par sexe


Sources : Insee, RP1999 et RP2008 exploitations principales.

ACT T4 - Lieu de travail des actifs de 15 ans ou plus ayant un emploi qui résident dans la zone

	2008	%	1999	%
Ensemble	898	100,0	573	100,0
Travaillent :				
dans la commune de résidence	258	28,7	232	40,5
dans une commune autre que la commune de résidence	640	71,3	341	59,5
située dans le département de résidence	541	60,2	284	49,6
située dans un autre département de la région de résidence	84	9,3	39	6,8
située dans une autre région en France métropolitaine	13	1,4	17	3,0
située dans une autre région hors de France métropolitaine (Dom, Com, étranger)	3	0,3	1	0,2

Sources : Insee, RP1999 et RP2008 exploitations principales.

DEFM T1 - Catégories de demandeurs d'emploi inscrits en fin de mois selon le sexe et l'âge

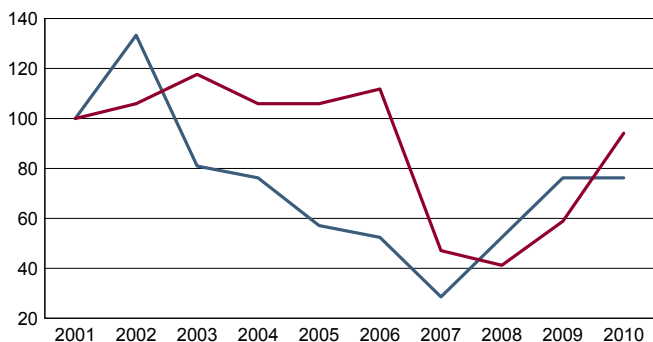
	Demandeurs de catégorie ABC					Demandeurs de catégorie A				
	Au 31 décembre 2010				Evolution 2009-2010 en %			Au 31 décembre 2010		
	Ensemble	%	Hommes	Femmes	Ensemble	Hommes	Femmes	Ensemble	Hommes	Femmes
Ensemble	170	100,0	83	87	-0,6	5,1	-5,4	112	57	55
15 à 24 ans	24	14,1	13	11	4,3	18,2	-8,3	16	7	9
25 à 49 ans	120	70,6	56	64	-7,7	-5,1	-9,9	80	40	40
50 ans ou plus	26	15,3	14	12	44,4	55,6	33,3	16	10	6
Chômeurs de longue durée	70	100,0	33	37	9,4	13,8	5,7	///	///	///
15 à 24 ans	c	c	c	c	c	c	c	///	///	///
25 à 49 ans	52	74,3	24	28	4,0	0,0	7,7	///	///	///
50 ans ou plus	c	c	c	c	c	c	c	///	///	///

/// : information(s) non disponible(s) pour ce niveau géographique

Champ : demandeurs d'emploi inscrits à Pôle emploi, tenus de faire des actes positifs de recherche d'emploi.

Source : Pôle emploi, Dares, Statistiques du marché du travail.

DEFM G1 - Evolution des DEFM de catégorie A selon l'âge



Indice base 100 en 2001

— moins de 25 ans — 50 ans ou plus

Champ : demandeurs d'emploi inscrits à Pôle emploi, tenus de faire des actes positifs de recherche d'emploi, sans emploi.

Source : Pôle emploi, Dares, Statistiques du marché du travail.

DEFM G2 - Evolution des DEFM de catégorie A selon le sexe



Indice base 100 en 2001

— Hommes — Femmes — Ensemble

Champ : demandeurs d'emploi inscrits à Pôle emploi, tenus de faire des actes positifs de recherche d'emploi, sans emploi.

Source : Pôle emploi, Dares, Statistiques du marché du travail.

DEFM T2 - Motif d'inscription des demandeurs d'emploi

	Demandeurs de catégorie ABC					Demandeurs de catégorie A		
	Au 31 décembre 2010			Evol 2009-2010 en %		Au 31 décembre 2010		
	Ensemble	%	dont femmes	Ensemble	Femmes	Ensemble	%	dont femmes
Ensemble	170	100,0	87	-0,6	-5,4	112	100,0	55
dont : licenciement	32	18,8	14	23,1	27,3	21	18,8	7
démission	7	4,1	c	-30,0	c	6	5,4	c
fin de contrat à durée limitée	56	32,9	22	-9,7	-33,3	36	32,1	18
première entrée	c	c	c	c	c	c	c	c

Champ : demandeurs d'emploi inscrits à Pôle emploi, tenus de faire des actes positifs de recherche d'emploi.

Source : Pôle emploi, Dares, Statistiques du marché du travail.

SAL T1 - Salaire net horaire moyen (en euros) selon la catégorie socioprofessionnelle en 2009

	Ensemble	Temps		Temps complet	
		complet	non complet	Femmes	Hommes
Ensemble	10,9	11,1	9,6	9,8	11,9
Cadres	20,4	20,1	23,0	17,1	21,7
Professions intermédiaires	13,4	13,6	11,7	12,8	14,2
Employés	8,5	8,6	8,4	7,8	10,3
Ouvriers qualifiés	10,2	10,2	10,9	9,1	10,2
Ouvriers non qualifiés	8,4	8,6	7,4	8,0	8,7

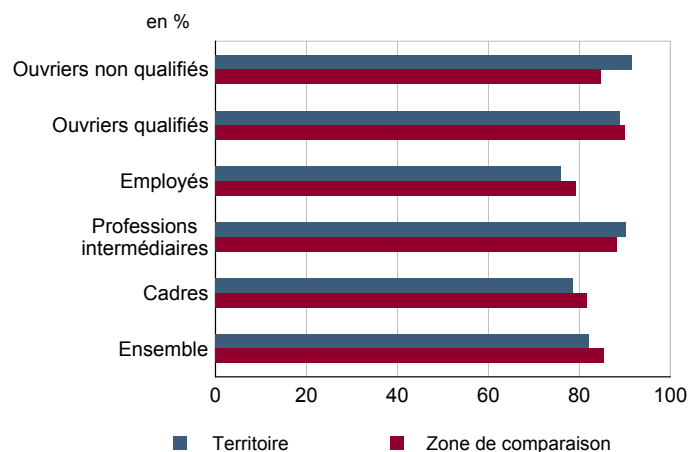
Champ : tableaux standards, poste principal non annexe.

Source : Insee, DADS - Fichier Salariés au lieu de résidence.

SAL G1 - Salaire net horaire moyen (en euros) des salariés à temps complet selon la CS en 2009


Champ : tableaux standards, poste principal non annexe

Source : Insee, DADS - Fichier Salariés au lieu de résidence.

SAL G2 - Rapport du salaire net horaire moyen femmes / hommes à temps complet selon la CS en 2009


Champ : tableaux standards, poste principal non annexe.

Source : Insee, DADS - Fichier Salariés au lieu de résidence.

SAL T2 - Salaire net horaire moyen (en euros) selon l'âge en 2009

	Temps complet		Temps non complet	
	Femmes	Hommes	Femmes	Hommes
18 - 25 ans	7,7	8,9	8,4	8,1
26 - 49 ans	10,1	11,5	9,0	12,8
50 ans ou plus	9,0	14,6	9,4	12,3

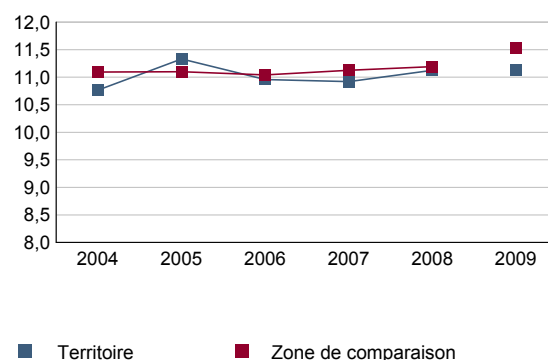
Note : les moins de 18 ans et les non déclarés sont exclus.

Champ : tableaux standards, poste principal non annexe.

Source : Insee, DADS - Fichier Salariés au lieu de résidence.

SAL G3 - Évolution du salaire horaire moyen des salariés à temps complet

En euros de 2009



Note : le champ a été étendu en 2009 à la fonction publique d'État.

Champ : tableaux standards, poste principal non annexe.

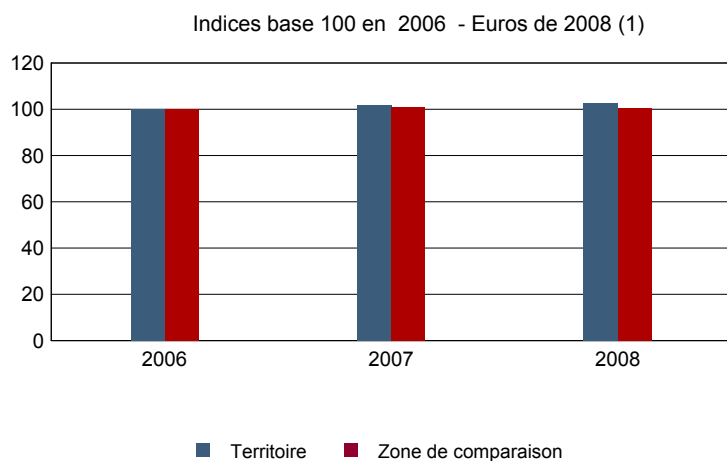
Source : Insee, DADS - Fichier Salariés au lieu de résidence.

Impôts et revenus des foyers fiscaux
REV T1 - Impôts sur le revenu des foyers fiscaux

	2008	Evolution 2006-2008 (1) en %
Ensemble des foyers fiscaux	1 263	6,0
Revenu net déclaré (K Euros)	23 888	9,0
Revenu net déclaré moyen (Euros)	18 913	2,8
Impôt moyen (Euros)	476	-21,6
Foyers fiscaux imposables	552	2,4
Proportion	43,7 (%)	-1,6 points
Revenu net déclaré (K Euros)	16 631	7,0
Revenu net déclaré moyen (Euros)	30 128	4,4
Foyers fiscaux non imposables	711	9,0
Proportion	56,3 (%)	1,6 points
Revenu net déclaré (en K Euros)	7 257	14,1
Revenu net déclaré moyen (Euros)	10 206	4,7

(1) : les valeurs des années antérieures à 2008 sont exprimées en euros constants de 2008.

Source : DGFIP, Impôt sur le revenu des personnes physiques.

REV G1 - Evolution du revenu net déclaré moyen - Ensemble des foyers fiscaux


(1) : les valeurs des années antérieures à 2008 sont exprimées en euros constants de 2008.

Source : DGFIP, Impôt sur le revenu des personnes physiques.

Revenus fiscaux des ménages
REV T2 - Ménages fiscaux

	2009
Nombre de ménages fiscaux	998
Nombre de personnes dans les ménages fiscaux	2 413,5
Part des ménages fiscaux imposés en %	45,3

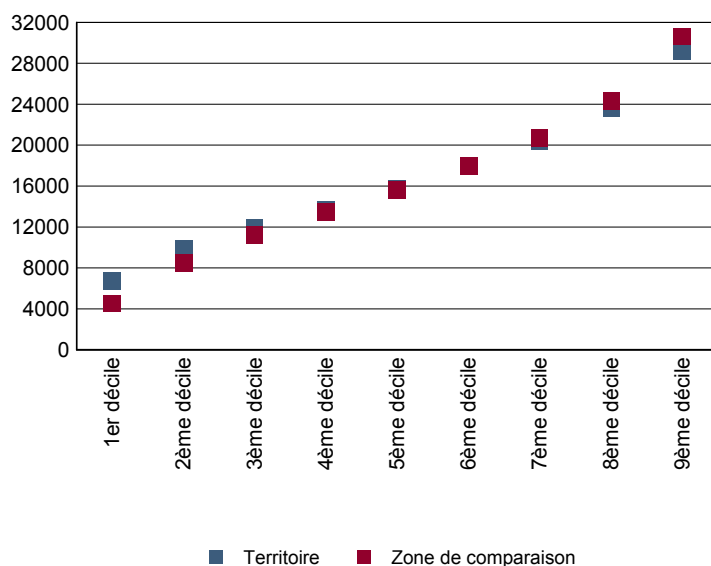
Source : Insee, Revenus fiscaux localisés des ménages.

REV T3 - Ménages : distribution des revenus déclarés en euros par unité de consommation

	2009
Médiane	15 702
Rapport interdécile (sans unité) (1)	4,36
Limite du 1er quartile	10 772
Limite du 2ème quartile (médiane)	15 702
Limite du 3ème quartile	21 427
Limite du 1er décile	6 695
Limite du 2ème décile	9 889
Limite du 3ème décile	11 875
Limite du 4ème décile	13 655
Limite du 5ème décile (médiane)	15 702
Limite du 6ème décile	17 950
Limite du 7ème décile	20 397
Limite du 8ème décile	23 548
Limite du 9ème décile	29 202

(1) : le rapport interdécile (9ème décile/1er décile) établit le rapport entre les revenus les plus élevés et les revenus les plus faibles, en ôtant de chaque côté les 10% de personnes aux revenus par unité de consommation les plus extrêmes.

Source : Insee, Revenus fiscaux localisés des ménages.

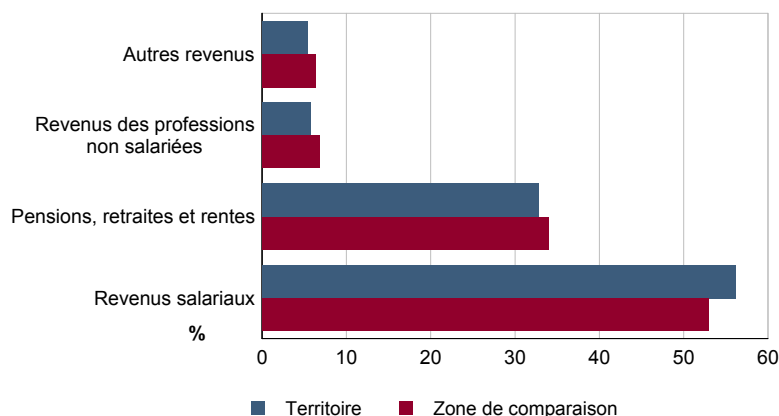
REV G2 - Ménages : distribution des revenus déclarés en euros par unité de consommation en 2009


Source : Insee, Revenus fiscaux localisés des ménages.

REV T4 - Ménages : structure des revenus déclarés

	2009
	Part en %
Revenus salariaux	56,1
Pensions, retraites et rentes	32,8
Revenus des professions non salariées	5,7
Autres revenus	5,4

Source : Insee, Revenus fiscaux localisés des ménages.

REV G3 - Ménages : structure des revenus déclarés en 2009


Source : Insee, Revenus fiscaux localisés des ménages.

LOG T1M - Évolution du nombre de logements par catégorie

	1968	1975	1982	1990	1999	2008
Ensemble	672	737	804	916	953	1 177
Résidences principales	576	651	690	701	765	964
Résidences secondaires et logements occasionnels	12	24	44	76	93	107
Logements vacants	84	62	70	139	95	107

Sources : Insee, RP1968 à 1990 dénombrements - RP1999 et RP2008 exploitations principales.

LOG T2 - Catégories et types de logements

	2008	%	1999	%
Ensemble	1 177	100,0	953	100,0
Résidences principales	964	81,9	765	80,3
Résidences secondaires et logements occasionnels	107	9,1	93	9,8
Logements vacants	107	9,1	95	10,0
Maisons	1 046	88,9	878	92,1
Appartements	127	10,8	46	4,8

Sources : Insee, RP1999 et RP2008 exploitations principales.

LOG T3 - Résidences principales selon le nombre de pièces

	2008	%	1999	%
Ensemble	964	100,0	765	100,0
1 pièce	8	0,8	1	0,1
2 pièces	40	4,2	42	5,5
3 pièces	136	14,1	149	19,5
4 pièces	347	36,0	254	33,2
5 pièces ou plus	433	45,0	319	41,7

Sources : Insee, RP1999 et RP2008 exploitations principales.

LOG T4 - Nombre moyen de pièces des résidences principales

	2008	1999
Nombre moyen de pièces par résidence principale	4,5	4,4
- maison	4,7	4,5
- appartement	3,0	3,0

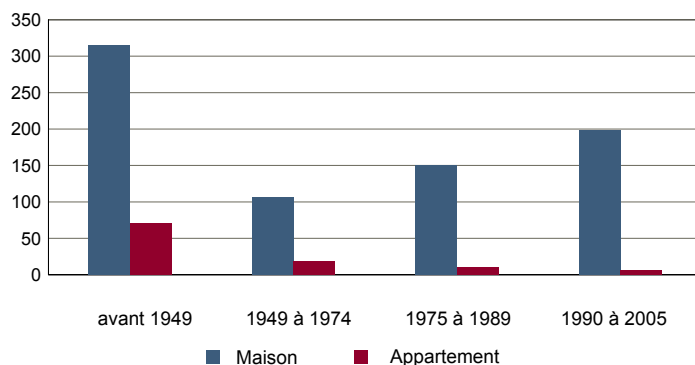
Sources : Insee, RP1999 et RP2008 exploitations principales.

LOG T5 - Résidences principales en 2008 selon la période d'achèvement

	Nombre	%
Résidences principales construites avant 2006	880	100,0
Avant 1949	388	44,1
De 1949 à 1974	126	14,3
De 1975 à 1989	161	18,3
De 1990 à 2005	205	23,3

Source : Insee, RP2008 exploitation principale.

LOG G1 - Résidences principales en 2008 selon le type de logement et la période d'achèvement



Résidences principales construites avant 2006.

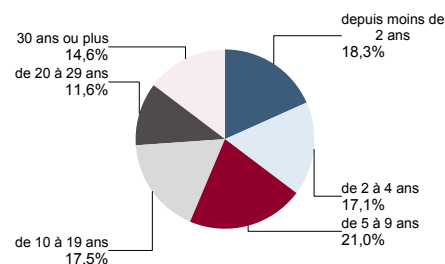
Source : Insee, RP2008 exploitation principale.

LOG T6 - Ancienneté d'emménagement dans la résidence principale en 2008

LOG G2 - Ancienneté d'emménagement des ménages en 2008

	Nombre de ménages	Part des ménages en %	Population des ménages	Nombre moyen de pièces par logement	
				logement	personne
Ensemble	964	100,0	2 323	4,5	1,9
Depuis moins de 2 ans	176	18,3	455	4,0	1,5
De 2 à 4 ans	165	17,1	428	4,2	1,6
De 5 à 9 ans	202	21,0	536	4,6	1,7
10 ans ou plus	421	43,7	903	4,9	2,3

Source : Insee, RP2008 exploitation principale.



Source : Insee, RP2008 exploitation principale.

LOG T7 - Résidences principales selon le statut d'occupation

	2008		Ancienneté moyenne d'emménagement en année(s)	1999	
	Nombre	%		Nombre	%
Ensemble	964	100,0	14	765	100,0
Propriétaire	711	73,8	16	542	70,8
Locataire	234	24,3	6	180	23,5
dont d'un logement HLM loué vide	25	2,6	11	31	4,1
Logé gratuitement	18	1,9	15	43	5,6

Sources : Insee, RP1999 et RP2008 exploitations principales.

LOG T8M - Confort des résidences principales

	2008	%	1999	%
Ensemble	964	100,0	765	100,0
Salle de bain avec baignoire ou douche	948	98,4	738	96,5
Chauffage central collectif	9	0,9	8	1,0
Chauffage central individuel	263	27,3	216	28,2
Chauffage individuel "tout électrique"	494	51,2	234	30,6

Sources : Insee, RP1999 et RP2008 exploitations principales.

LOG T9 - Équipement automobile des ménages

	2008	%	1999	%
Ensemble	964	100,0	765	100,0
Au moins un emplacement réservé au stationnement	693	71,9	488	63,8
Au moins une voiture	864	89,7	647	84,6
- 1 voiture	449	46,6	401	52,4
- 2 voitures ou plus	416	43,2	246	32,2

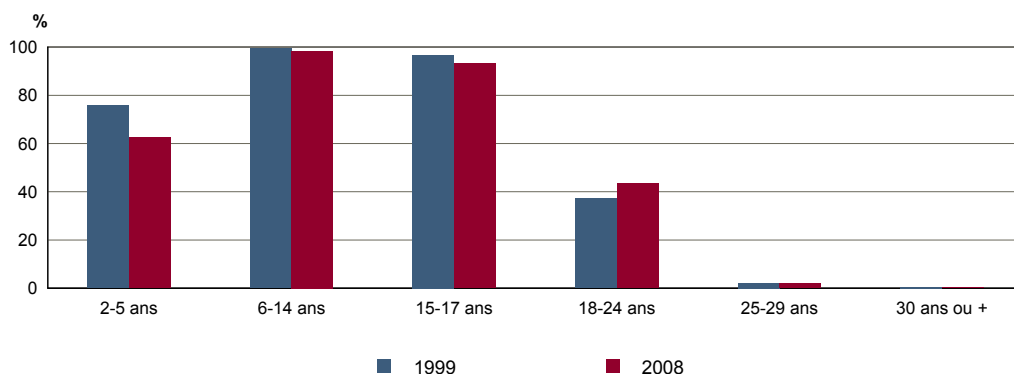
Sources : Insee, RP1999 et RP2008 exploitations principales.

FOR T1 - Scolarisation selon l'âge et le sexe en 2008

	Ensemble	Population scolarisée	Part de la population scolarisée en %		
			Ensemble	Hommes	Femmes
2 à 5 ans	149	93	62,6	62,2	63,1
6 à 14 ans	293	288	98,4	98,1	98,7
15 à 17 ans	71	66	93,2	87,9	97,6
18 à 24 ans	109	47	43,4	41,3	46,0
25 à 29 ans	147	3	2,0	0,0	3,6
30 ans ou plus	1 549	7	0,4	0,4	0,5

Source : Insee, RP2008 exploitation principale.

FOR G1 - Taux de scolarisation selon l'âge



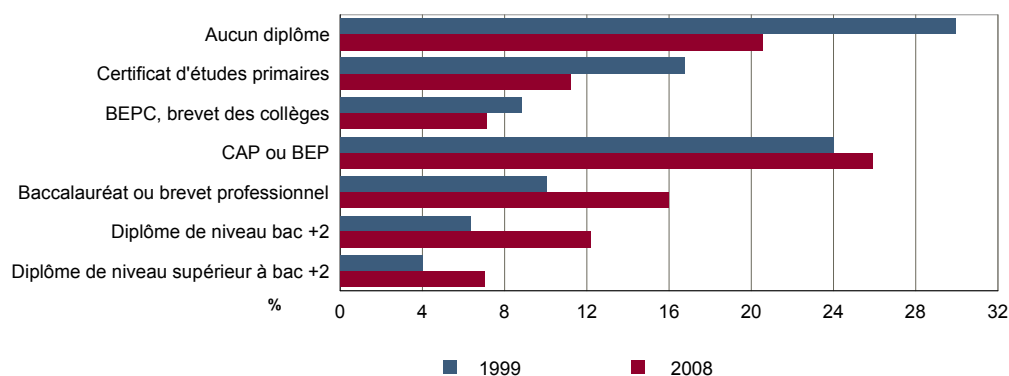
Sources : Insee, RP1999 et RP2008 exploitations principales.

FOR T2 - Diplôme le plus élevé de la population non scolarisée de 15 ans ou plus selon le sexe en 2008

	Ensemble	Hommes	Femmes
Population non scolarisée de 15 ans ou plus	1 753	843	910
Part des titulaires en % :			
- d'aucun diplôme	20,5	18,7	22,2
- du certificat d'études primaires	11,2	11,0	11,4
- du BEPC, brevet des collèges	7,1	7,6	6,7
- d'un CAP ou d'un BEP	25,9	31,3	21,0
- d'un baccalauréat ou d'un brevet professionnel	16,0	15,1	16,8
- d'un diplôme de niveau bac + 2	12,2	9,5	14,7
- d'un diplôme de niveau supérieur à bac + 2	7,0	6,8	7,2

Source : Insee, RP2008 exploitation principale.

FOR G2 - Diplôme le plus élevé de la population non scolarisée de 15 ans ou plus



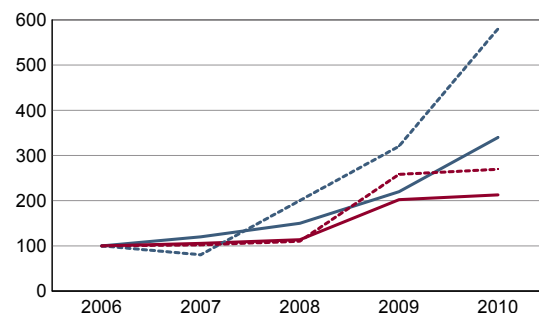
Sources : Insee, RP1999 et RP2008 exploitations principales.

DEN T1 - Créations d'entreprises par secteur d'activité en 2010

	Ensemble	%	Taux de création
Ensemble	34	100,0	27,6
Industrie	0	0,0	0,0
Construction	12	35,3	44,4
Commerce, transports, services divers	20	58,8	30,3
dont commerce et réparation auto.	11	32,4	44,0
Administration publique, enseignement, santé, action sociale	2	5,9	10,5

Champ : activités marchandes hors agriculture.

Source : Insee, REE (Sirène).

DEN G1 - Évolution des créations d'entreprises


indice base 100 en 2006

— Territoire : ensemble
- - - Territoire : entreprises individuelles
— Zone de comparaison : ensemble
- - - Zone de comparaison : entreprises individuelles

Note de lecture : application du régime de l'auto-entrepreneur à partir du 1er janvier 2009.

Champ : activités marchandes hors agriculture.

Source : Insee, REE (Sirène).

DEN T2 - Créations d'entreprises individuelles par secteur d'activité en 2010

	Entreprises individuelles créées	dont auto-entrepreneurs	Part en % dans l'ensemble des créations	
			des entreprises individuelles	des auto-entrepreneurs
Ensemble	29	19	85,3	55,9
Industrie	0	0	///	///
Construction	12	c	100,0	c
Commerce, transports, services divers	16	11	80,0	55,0
dont commerce, réparation auto.	8	4	72,7	36,4
Administration publique, enseignement, santé, action sociale	1	c	50,0	c

Champ : activités marchandes hors agriculture.

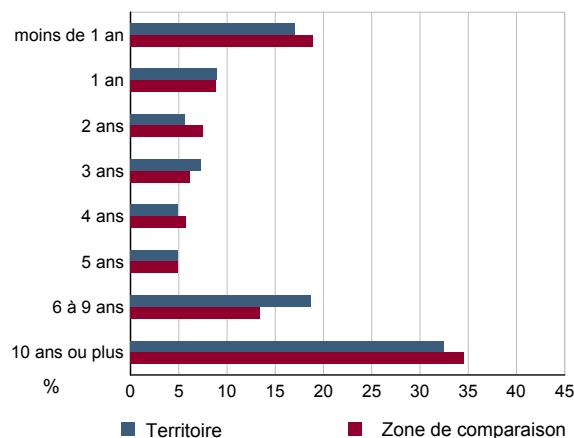
Source : Insee, REE (Sirène).

DEN T3 - Nombre d'entreprises par secteur d'activité au 1er janvier 2010

	Nombre	%
Ensemble	123	100,0
Industrie	11	8,9
Construction	27	22,0
Commerce, transports, services divers	66	53,7
dont commerce et réparation auto.	25	20,3
Administration publique, enseignement, santé, action sociale	19	15,4

Champ : activités marchandes hors agriculture.

Source : Insee, REE (Sirène).

DEN G2 - Âge des entreprises au 1er janvier 2010


Champ : activités marchandes hors agriculture.

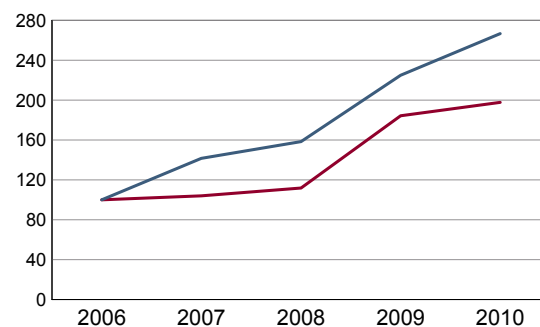
Source : Insee, REE (Sirène).

DEN T4 - Créations d'établissements par secteur d'activité en 2010

	Ensemble	%	Taux de création
Ensemble	32	100,0	22,4
Industrie	1	3,1	5,9
Construction	12	37,5	42,9
Commerce, transports, services divers	18	56,3	23,4
dont commerce et réparation auto.	10	31,3	40,0
Administration publique, enseignement, santé, action sociale	1	3,1	4,8

Champ : activités marchandes hors agriculture.

Source : Insee, REE (Sirène)

DEN G3 - Évolution des créations d'établissements


indice base 100 en 2006

— Territoire
— Zone de comparaison

Note de lecture : application du régime de l'auto-entrepreneur à partir du 1er janvier 2009.

Champ : activités marchandes hors agriculture.

Source : Insee, REE (Sirène).

DEN T5 - Nombre d'établissements par secteur d'activité au 1er janvier 2010

	Nombre	%
Ensemble	143	100,0
Industrie	17	11,9
Construction	28	19,6
Commerce, transports, services divers	77	53,8
dont commerce et réparation auto.	25	17,5
Administration publique, enseignement, santé, action sociale	21	14,7

Champ : activités marchandes hors agriculture.

Source : Insee, REE (Sirène).

CEN T1 - Établissements actifs par secteur d'activité au 31 décembre 2009

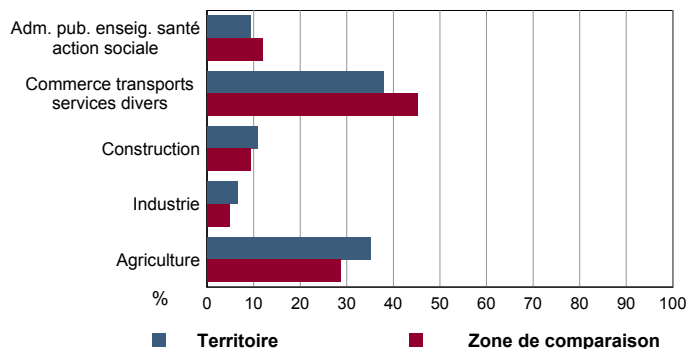
	Total	%	0 salarié	1 à 9 salarié(s)	10 à 19 salariés	20 à 49 salariés	50 salariés ou plus
Ensemble	256	100,0	208	43	2	3	0
Agriculture, sylviculture et pêche	90	35,2	83	7	0	0	0
Industrie	17	6,6	11	4	1	1	0
Construction	28	10,9	25	3	0	0	0
Commerce, transports et services divers	97	37,9	71	25	1	0	0
dont commerce, réparation auto	27	10,5	20	7	0	0	0
Administration publique, enseignement, santé, action sociale	24	9,4	18	4	0	2	0

Champ : ensemble des activités.
Source : Insee, CLAP.

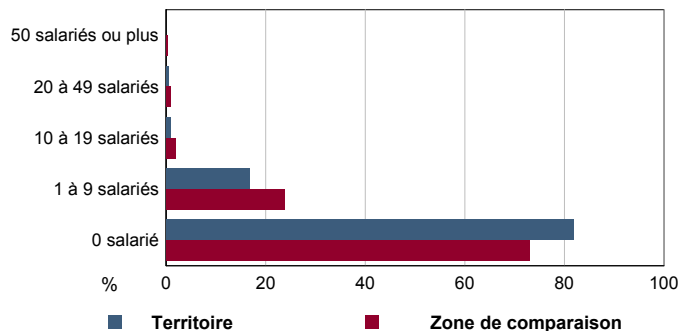
CEN T2 - Postes salariés par secteur d'activité au 31 décembre 2009

	Total	%	1 à 9 salarié(s)	10 à 19 salariés	20 à 49 salariés	50 à 99 salariés	100 salariés ou plus
Ensemble	311	100,0	146	34	131	0	0
Agriculture, sylviculture et pêche	20	6,4	20	0	0	0	0
Industrie	70	22,5	10	19	41	0	0
Construction	9	2,9	9	0	0	0	0
Commerce, transports et services divers	102	32,8	87	15	0	0	0
dont commerce, réparation auto	29	9,3	29	0	0	0	0
Administration publique, enseignement, santé, action sociale	110	35,4	20	0	90	0	0

Champ : ensemble des activités.
Source : Insee, CLAP.

CEN G1 - Répartition des établissements actifs par secteur d'activité au 31 décembre 2009


Champ : ensemble des activités.
Source : Insee, CLAP.

CEN G2 - Répartition des établissements actifs par tranche d'effectif salarié au 31 décembre 2009


Champ : ensemble des activités.
Source : Insee, CLAP.

CEN T3 - Établissements selon les sphères de l'économie au 31 décembre 2009

	Nombre	%	Postes salariés	%
Ensemble	256	100,0	311	100,0
Sphère non présenteielle	143	55,9	150	48,2
dont domaine public	1	0,7	1	0,7
Sphère présenteielle	113	44,1	161	51,8
dont domaine public	5	4,4	108	67,1

Champ : ensemble des activités.
Source : Insee, CLAP.

CEN T4 - Entreprises (sièges sociaux actifs) par secteur d'activité au 31 décembre 2009

	Nombre	%
Ensemble	225	100,0
Agriculture, sylviculture et pêche	84	37,3
Industrie	11	4,9
Construction	27	12,0
Commerce, transports et sevice divers	83	36,9
dont commerce, réparation auto	27	12,0
Adm. pub., enseignement, santé, action sociale	20	8,9

Champ : ensemble des activités.
Source : Insee, CLAP.

AGR T1M - Exploitations agricoles

	Nombre d'exploitations		SAU (1) moyenne (ha)	
	2000	1988	2000	1988
Toutes exploitations (2)	88	136	11	5
dont exploitations professionnelles	32	33	25	18

(1) : Superficie agricole utilisée

(2) : y compris les exploitations sans SAU

Source : AGRESTE, recensements agricoles, 1988 et 2000

AGR T2M - Superficies agricoles

	Exploitations concernées		Superficie (ha)	
	2000	1988	2000	1988
SAU (1) des exploitations sièges	88	134	938	737
Terres labourables	58	6	210	29
dont céréales	7	c	94	c
Superficie fourragère principale	0	0	0	0
dont superficie toujours en herbe	0	0	0	0
Superficie en fermage (2)	20	13	159	44

(1) : Superficie agricole utilisée

(2) : Superficie en ha ou parc en propriété et copropriété

Source : AGRESTE, recensements agricoles 1988 et 2000

AGR T3M - Cheptel

	Exploitations concernées		Effectif	
	2000	1988	2000	1988
Bovins	0	0	0	0
dont vaches	0	0	0	0
Volailles	0	9	0	111

Source : AGRESTE, recensements agricoles 1988 et 2000

AGR T4M - Orientation technico-économique des exploitations

	Exploitations		Superficie agricole utilisée (ha)	
	2000	1988	2000	1988
Ensemble	88	134	938	737
dont : grandes cultures	c	0	c	0
légumes, fruits, viticulture	83	132	866	734
bovins	0	0	0	0
autres animaux	0	c	0	c

Source : AGRESTE, recensements agricoles 1988 et 2000

AGR G1M - Répartition de la SAU selon les principales orientations technico-économiques en 2000

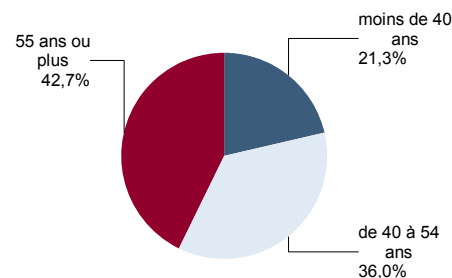
Graphique non éditable
pour cause de secret statistique

AGR T5M - Population - Main d'oeuvre

	2000	1988
Chefs d'exploitations et coexploitants	89	138
dont à temps complet	40	30
Population familiale active sur les exploitations	161	250
Unités de travail annuel (y.c. ETA-CUMA) (1)	131	116
dont : UTA familiales	80	80
UTA salariées	50	35

(1) : Entreprises de travaux agricoles (ETA), Coopératives d'utilisation de matériel agricole (CUMA)

Source : AGRESTE, recensements agricoles 1988 et 2000

AGR G2M - Répartition des chefs d'exploitation et coexploitants selon l'âge en 2000


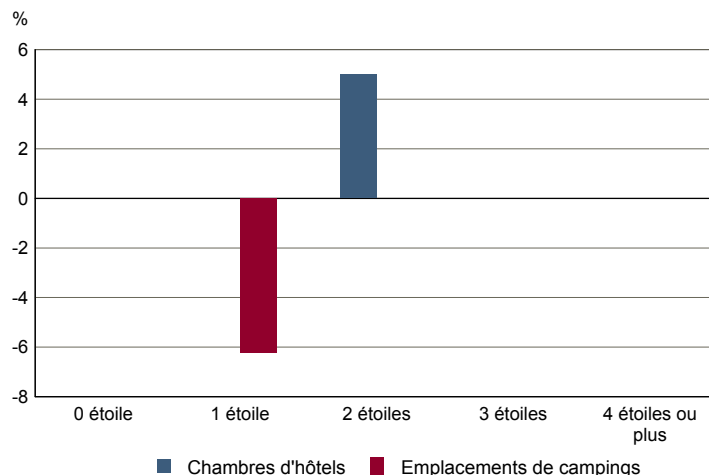
Source : AGRESTE, recensement agricole 2000

TOU T1 - Nombre et capacité des hôtels selon le nombre d'étoiles

TOU G1 - Évolution 2007 - 2011 des chambres d'hôtels et d'emplacements de camping(1) selon le nombre d'étoiles

	au 01/01/2011		au 01/01/2007	
	Hôtels	Chambres	Hôtels	Chambres
Ensemble	1	84	1	80
0 étoile	0	0	0	0
1 étoile	0	0	0	0
2 étoiles	1	84	1	80
3 étoiles	0	0	0	0
4 étoiles ou plus	0	0	0	0

Source : Insee, Direction du tourisme - hébergements touristiques.



(1) : l'homologation 0 étoile n'existe pas pour les campings

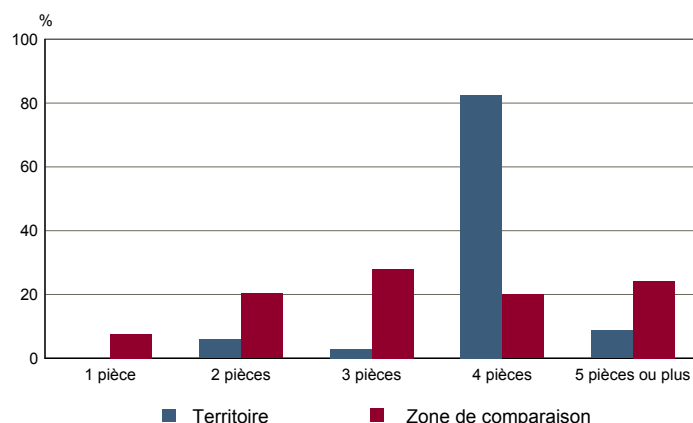
Source : Insee, Direction du tourisme - hébergements touristiques.

TOU T2 - Nombre et capacité des campings selon le nombre d'étoiles

TOU G2 - Répartition en 2008 des résidences secondaires selon le nombre de pièces

	au 01/01/2011		au 01/01/2007	
	Terrains	Emplacements	Terrains	Emplacements
Ensemble	1	15	1	16
1 étoile	1	15	1	16
2 étoiles	0	0	0	0
3 étoiles	0	0	0	0
4 étoiles	0	0	0	0

Source : Insee, Direction du tourisme - hébergements touristiques.



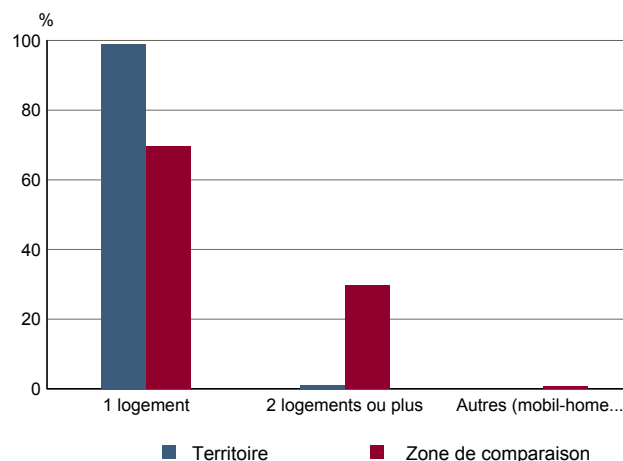
Source : Insee, RP2008 exploitation principale.

TOU T3 - Résidences secondaires en 2008 selon la période d'achèvement

TOU G3 - Répartition en 2008 des résidences secondaires selon le nombre de logements

	Nombre	%
Ensemble des logements	1 177	100,0
dont résidences secondaires	103	8,7
Résidences secondaires construites avant 2006	101	100,0
Avant 1949	73	72,3
De 1949 à 1974	14	13,9
De 1975 à 1989	10	9,9
De 1990 à 2005	4	4,0

Source : Insee, RP2008 exploitation principale.



Source : Insee, RP2008 exploitation principale.