

## POP T1M - Population

	1968	1975	1982	1990	1999	2008
Population	3 033	3 027	3 058	3 373	4 055	5 163
Densité moyenne (hab/km <sup>2</sup> )	85,8	85,6	86,5	95,4	114,7	146,1

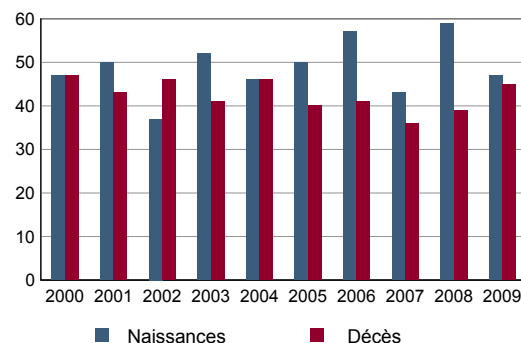
Sources : Insee, RP1968 à 1990 dénombremments - RP1999 et RP2008 exploitations principales.

## POP T2M - Indicateurs démographiques

	1968 à 1975	1975 à 1982	1982 à 1990	1990 à 1999	1999 à 2008
Variation annuelle moyenne de la population en %	+0,0	+0,1	+1,2	+2,1	+2,7
- due au solde naturel en %	-0,1	-0,4	-0,4	+0,0	+0,1
- due au solde apparent des entrées sorties en %	+0,1	+0,6	+1,7	+2,0	+2,6
Taux de natalité en ‰	11,2	9,8	9,2	10,8	10,4
Taux de mortalité en ‰	12,5	14,3	13,7	10,4	9,4

Sources : Insee, RP1968 à 1990 dénombremments - RP1999 et RP2008 exploitations principales - État civil.

## POP G1 - Naissances et décès



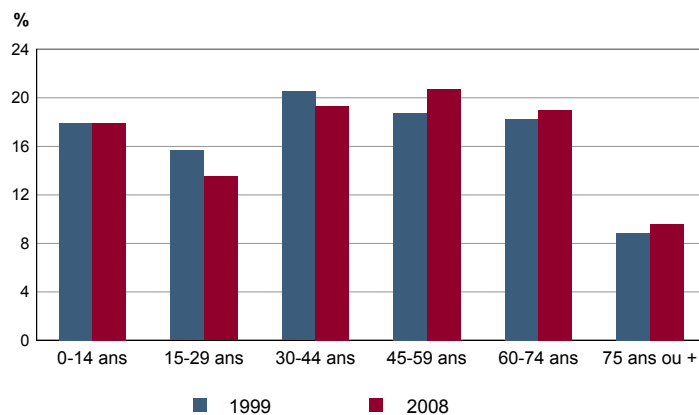
Source : Insee, État civil.

## POP T3 - Population par sexe et âge en 2008

	Hommes	%	Femmes	%
<b>Ensemble</b>	<b>2 524</b>	<b>100,0</b>	<b>2 639</b>	<b>100,0</b>
0 à 14 ans	465	18,4	460	17,4
15 à 29 ans	373	14,8	324	12,3
30 à 44 ans	492	19,5	505	19,1
45 à 59 ans	514	20,4	555	21,0
60 à 74 ans	470	18,6	510	19,3
75 à 89 ans	200	7,9	266	10,1
90 ans ou plus	9	0,4	20	0,7
0 à 19 ans	616	24,4	579	21,9
20 à 64 ans	1 410	55,9	1 489	56,4
65 ans ou plus	497	19,7	572	21,7

Source : Insee, RP2008 exploitation principale.

## POP G2 - Population par grande tranche d'âge



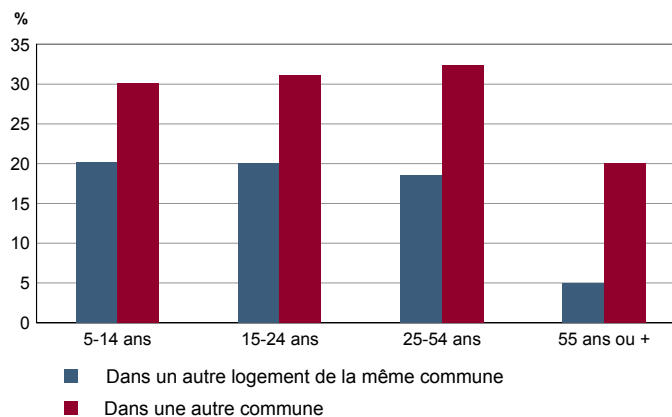
Sources : Insee, RP1999 et RP2008 exploitations principales.

## POP T4M - Lieu de résidence 5 ans auparavant

	2008	%
<b>Personnes de 5 ans ou plus habitant 5 ans auparavant</b>	<b>4 881</b>	<b>100,0</b>
Le même logement	2 878	59,0
Un autre logement de la même commune	671	13,7
Une autre commune du même département	415	8,5
Un autre département de la même région	147	3,0
Une autre région de France métropolitaine	716	14,7
Un Dom	10	0,2
Hors de France métropolitaine ou d'un Dom	44	0,9

Source : Insee, RP2008 exploitation principale.

## POP G3 - Part en 2008 des personnes qui résidaient dans un autre logement 5 ans auparavant selon l'âge



Source : Insee, RP2008 exploitation principale.

## POP T5 - Population de 15 ans ou plus selon la catégorie socioprofessionnelle

	2008	%	1999	%
<b>Ensemble</b>	<b>4 254</b>	<b>100,0</b>	<b>3 400</b>	<b>100,0</b>
Agriculteurs exploitants	62	1,4	72	2,1
Artisans, commerçants, chefs d'entreprise	184	4,3	140	4,1
Cadres et professions intellectuelles supérieures	180	4,2	160	4,7
Professions intermédiaires	412	9,7	348	10,2
Employés	711	16,7	432	12,7
Ouvriers	507	11,9	440	12,9
Retraités	1 508	35,4	908	26,7
Autres personnes sans activité professionnelle	690	16,2	900	26,5

Sources : Insee, RP1999 et RP2008 exploitations complémentaires.

## POP T6 - Population de 15 ans ou plus par sexe, âge et catégorie socioprofessionnelle en 2008

	Hommes	Femmes	Part en % de la population âgée de		
			15 à 24 ans	25 à 54 ans	55 ans ou +
<b>Ensemble</b>	<b>2 055</b>	<b>2 200</b>	<b>100,0</b>	<b>100,0</b>	<b>100,0</b>
Agriculteurs exploitants	49	12	1,0	2,6	0,4
Artisans, commerçants, chefs d'entreprise	123	62	1,0	7,5	2,1
Cadres et professions intellectuelles supérieures	115	66	1,0	7,9	1,5
Professions intermédiaires	204	208	5,7	16,9	3,8
Employés	143	568	15,5	30,5	4,0
Ouvriers	425	82	23,1	20,4	1,5
Retraités	793	715	0,0	1,3	75,3
Autres personnes sans activité professionnelle	203	486	52,7	12,9	11,5

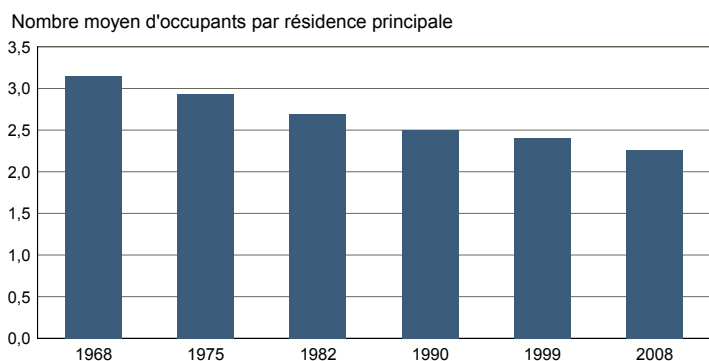
Source : Insee, RP2008 exploitation complémentaire.

**FAM T1 - Ménages selon la structure familiale**

	Nombre de ménages				Population des ménages	
	2008	%	1999	%	2008	1999
<b>Ensemble</b>	<b>2 266</b>	<b>100,0</b>	<b>1 676</b>	<b>100,0</b>	<b>5 136</b>	<b>4 000</b>
Ménages d'une personne	664	29,3	432	25,8	664	432
- hommes seuls	276	12,2	168	10,0	276	168
- femmes seules	388	17,1	264	15,8	388	264
Autres ménages sans famille	41	1,8	36	2,1	91	80
Ménages avec famille(s)	1 561	68,9	1 208	72,1	4 381	3 488
dont la famille principale est :						
- un couple sans enfant	797	35,2	564	33,7	1 654	1 200
- un couple avec enfant(s)	592	26,1	528	31,5	2 237	2 008
- une famille monoparentale	172	7,6	116	6,9	490	280

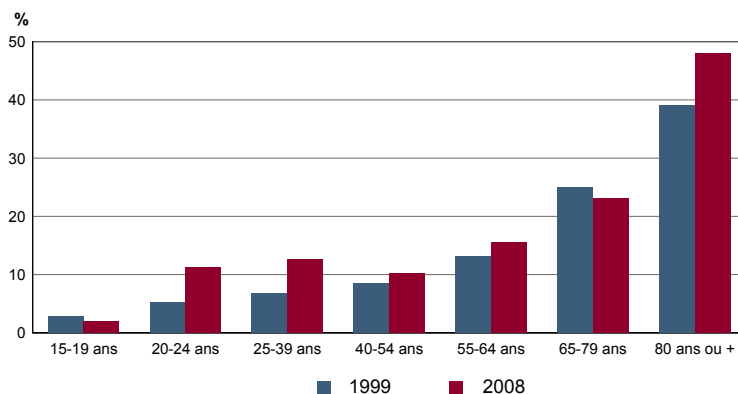
Sources : Insee, RP1999 et RP2008 exploitations complémentaires.

**FAM G1M - Évolution de la taille des ménages**



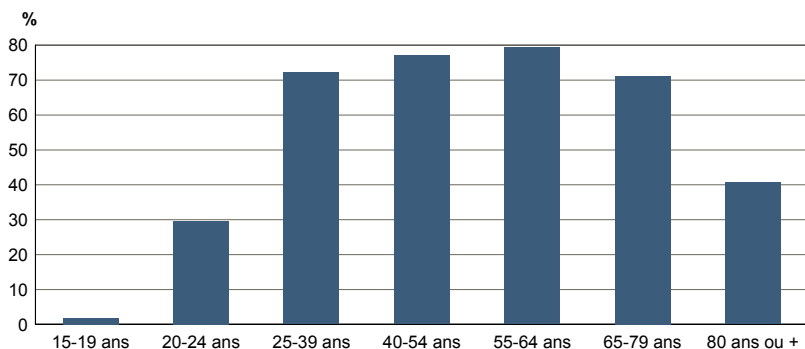
Sources : Insee, RP1968 à 1990 dénombremments - RP1999 et RP2008 exploitations principales.

**FAM G2 - Personnes de 15 ans ou plus vivant seules selon l'âge - population des ménages**



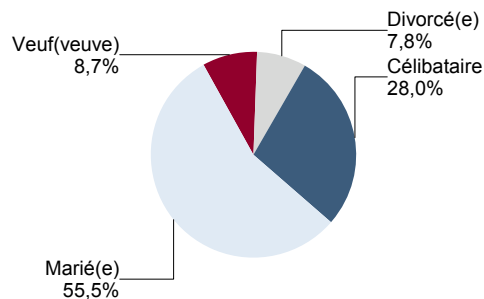
Sources : Insee, RP1999 et RP2008 exploitations principales.

**FAM G3 - Personnes de 15 ans ou plus déclarant vivre en couple selon l'âge en 2008**



Source : Insee, RP2008 exploitation principale.

**FAM G4 - État matrimonial légal des personnes de 15 ans ou plus en 2008**



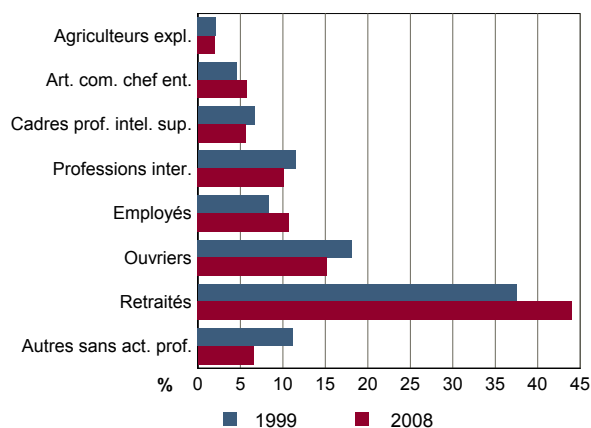
Source : Insee, RP2008 exploitation principale.

## FAM T2 - Ménages selon la catégorie socioprofessionnelle de la personne de référence en 2008

	Ménages	%	Population des ménages	%
<b>Ensemble</b>	<b>2 266</b>	<b>100,0</b>	<b>5 136</b>	<b>100,0</b>
Agriculteurs exploitants	45	2,0	110	2,1
Artisans, commerçants, chefs d'entreprise	131	5,8	386	7,5
Cadres et professions intellectuelles sup.	127	5,6	335	6,5
Professions intermédiaires	229	10,1	654	12,7
Employés	243	10,7	585	11,4
Ouvriers	344	15,2	944	18,4
Retraités	998	44,0	1 788	34,8
Autres pers. sans activité professionnelle	148	6,5	334	6,5

Source : Insee, RP2008 exploitation complémentaire.

## FAM G5 - Ménages selon la catégorie socio-professionnelle de la personne de référence



Sources : Insee, RP1999 et RP2008 exploitations complémentaires.

## FAM T3 - Composition des familles

	2008	%	1999	%
<b>Ensemble</b>	<b>1 577</b>	<b>100,0</b>	<b>1 240</b>	<b>100,0</b>
Couples avec enfant(s)	596	37,8	536	43,2
Familles monoparentales :	180	11,4	128	10,3
hommes seuls avec enfant(s)	25	1,6	24	1,9
femmes seules avec enfant(s)	155	9,9	104	8,4
Couples sans enfant	801	50,8	576	46,5

Sources : Insee, RP1999 et RP2008 exploitations complémentaires.

## FAM T4 - Familles selon le nombre d'enfants âgés de moins de 25 ans

	2008	%	1999	%
<b>Ensemble</b>	<b>1 577</b>	<b>100,0</b>	<b>1 240</b>	<b>100,0</b>
Aucun enfant	895	56,8	672	54,2
1 enfant	290	18,4	276	22,3
2 enfants	283	18,0	204	16,5
3 enfants	84	5,3	76	6,1
4 enfants ou plus	24	1,5	12	1,0

Sources : Insee, RP1999 et RP2008 exploitations complémentaires.

## EMP T1 - Population de 15 à 64 ans par type d'activité

	2008	1999
<b>Ensemble</b>	<b>3 170</b>	<b>2 498</b>
Actifs en %	65,4	63,3
dont :		
actifs ayant un emploi en %	54,6	50,1
chômeurs en %	10,8	13,1
Inactifs en %	34,6	36,7
élèves, étudiants et stagiaires non rémunérés en %	6,8	8,2
retraités ou préretraités en %	15,1	11,4
autres inactifs en %	12,7	17,1

En 1999, les militaires du contingent formaient une catégorie d'actifs à part.

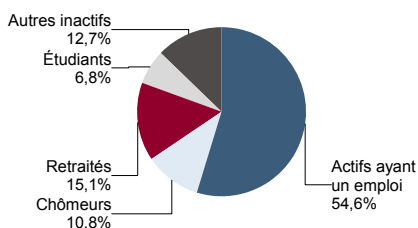
Sources : Insee, RP1999 et RP2008 exploitations principales.

## EMP T2 - Activité et emploi de la population de 15 à 64 ans par sexe et âge en 2008

	Population	Actifs	Taux d'activité en %	Actifs ayant un emploi	Taux d'emploi en %
<b>Ensemble</b>	<b>3 170</b>	<b>2 074</b>	<b>65,4</b>	<b>1 732</b>	<b>54,6</b>
15 à 24 ans	457	222	48,5	159	34,9
25 à 54 ans	1 920	1 659	86,4	1 402	73,0
55 à 64 ans	793	194	24,4	170	21,4
<b>Hommes</b>	<b>1 562</b>	<b>1 111</b>	<b>71,1</b>	<b>981</b>	<b>62,8</b>
15 à 24 ans	255	146	57,2	112	44,1
25 à 54 ans	921	858	93,2	771	83,7
55 à 64 ans	387	107	27,7	98	25,3
<b>Femmes</b>	<b>1 607</b>	<b>963</b>	<b>59,9</b>	<b>751</b>	<b>46,7</b>
15 à 24 ans	201	76	37,6	47	23,3
25 à 54 ans	999	801	80,1	631	63,2
55 à 64 ans	407	87	21,3	72	17,7

Source : Insee, RP2008 exploitation principale.

## EMP G1 - Population de 15 à 64 ans par type d'activité en 2008



Source : Insee, RP2008 exploitation principale.

## EMP T3 - Population active de 15 à 64 ans selon la catégorie socioprofessionnelle

	2008	dont actifs ayant un emploi	1999	dont actifs ayant un emploi
<b>Ensemble</b>	<b>2 040</b>	<b>1 701</b>	<b>1 616</b>	<b>1 276</b>
dont :				
Agriculteurs exploitants	58	53	72	72
Artisans, commerçants, chefs d'entreprise	184	168	140	120
Cadres et professions intellectuelles sup.	168	160	160	148
Professions intermédiaires	412	363	348	296
Employés	699	540	432	304
Ouvriers	502	417	440	336

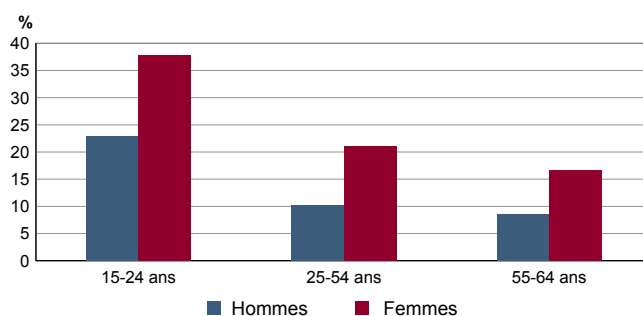
Sources : Insee, RP1999 et RP2008 exploitations complémentaires.

## EMP T4 - Chômage (au sens du recensement) des 15-64 ans

	2008	1999
<b>Nombre de chômeurs</b>	<b>342</b>	<b>326</b>
Taux de chômage en %	16,5	20,6
Taux de chômage des hommes en %	11,7	15,0
Taux de chômage des femmes en %	22,1	28,0
Part des femmes parmi les chômeurs en %	62,1	58,9

Sources : Insee, RP1999 et RP2008 exploitations principales.

## EMP G2 - Taux de chômage (au sens du recensement) des 15-64 ans par sexe et âge en 2008



Source : Insee, RP2008 exploitation principale.

## EMP T5 - Emploi et activité

	2008	1999
Nombre d'emplois dans la zone	1 399	931
Actifs ayant un emploi résidant dans la zone	1 751	1 253
Indicateur de concentration d'emploi	79,9	74,3
Taux d'activité parmi les 15 ans ou plus en %	49,4	47,5

L'indicateur de concentration d'emploi est égal au nombre d'emplois dans la zone pour 100 actifs ayant un emploi résidant dans la zone.

Sources : Insee, RP1999 et RP2008 exploitations principales lieu de résidence et lieu de travail.

## EMP T6 - Emplois selon le statut professionnel

	2008	%	1999	%
<b>Ensemble</b>	<b>1 399</b>	<b>100,0</b>	<b>931</b>	<b>100,0</b>
Salariés	1 082	77,4	690	74,1
dont femmes	535	38,3	331	35,6
dont temps partiel	294	21,0	173	18,6
Non salariés	316	22,6	241	25,9
dont femmes	119	8,5	88	9,5
dont temps partiel	39	2,8	28	3,0

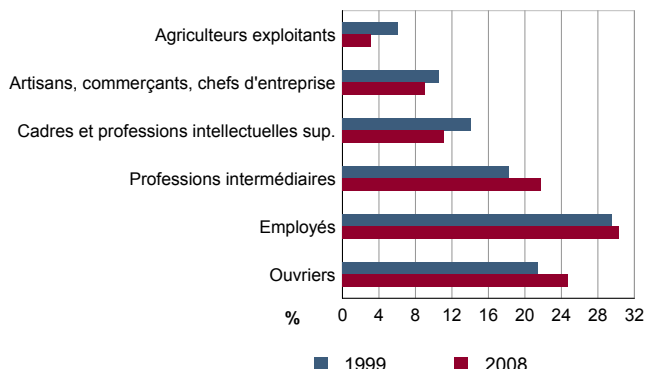
Sources : Insee, RP1999 et RP2008 exploitations principales lieu de travail.

## EMP T7 - Emplois par catégorie socioprofessionnelle en 2008

	Nombre	%
<b>Ensemble</b>	<b>1 446</b>	<b>100,0</b>
Agriculteurs exploitants	45	3,1
Artisans, commerçants, chefs d'entreprise	131	9,0
Cadres et professions intellectuelles sup.	161	11,1
Professions intermédiaires	314	21,7
Employés	438	30,3
Ouvriers	357	24,7

Source : Insee, RP2008 exploitation complémentaire lieu de travail.

## EMP G3 - Emplois par catégorie socioprofessionnelle



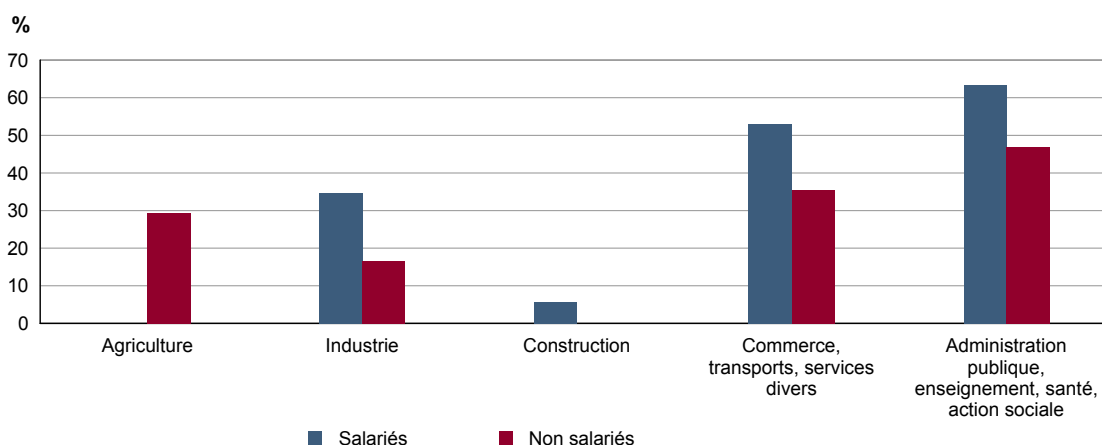
Sources : Insee, RP1999 et RP2008 exploitations complémentaires lieu de travail.

## EMP T8 - Emplois selon le secteur d'activité

	2008				1999	
	Nombre	%	dont femmes en %	dont salariés en %	Nombre	%
<b>Ensemble</b>	<b>1 446</b>	<b>100,0</b>	<b>46,2</b>	<b>81,5</b>	<b>990</b>	<b>100,0</b>
Agriculture	49	3,4	24,7	17,4	128	12,9
Industrie	97	6,7	29,6	74,8	52	5,3
Construction	174	12,0	4,6	81,3	89	9,0
Commerce, transports, services divers	624	43,2	49,7	80,2	384	38,8
Administration publique, enseignement, santé, action sociale	502	34,7	61,7	90,6	337	34,0

Sources : Insee, RP1999 et RP2008 exploitations complémentaires lieu de travail.

## EMP G4 - Taux de féminisation des emplois par statut et secteur d'activité en 2008



Source : Insee, RP2008 exploitation complémentaire lieu de travail.

## ACT T1 - Population de 15 ans ou plus ayant un emploi selon le statut en 2008

	Nombre	%	dont % temps partiel	dont % femmes
<b>Ensemble</b>	<b>1 749</b>	<b>100,0</b>	<b>21,3</b>	<b>43,4</b>
Salariés	1 411	80,7	23,3	44,8
Non salariés	338	19,3	12,7	37,7

Source : Insee, RP2008 exploitation principale.

## ACT T2 - Statut et condition d'emploi des 15 ans ou plus selon le sexe en 2008

	Hommes	%	Femmes	%
<b>Ensemble</b>	<b>989</b>	<b>100,0</b>	<b>760</b>	<b>100,0</b>
<b>Salariés</b>	779	78,7	632	83,2
Titulaires de la fonction publique et contrats à durée indéterminée	666	67,3	490	64,5
Contrats à durée déterminée	56	5,7	115	15,2
Intérim	17	1,8	6	0,8
Emplois aidés	8	0,8	12	1,6
Apprentissage - stage	31	3,1	8	1,1
<b>Non salariés</b>	211	21,3	128	16,8
Indépendants	125	12,6	81	10,6
Employeurs	83	8,4	35	4,6
Aides familiaux	3	0,3	12	1,6

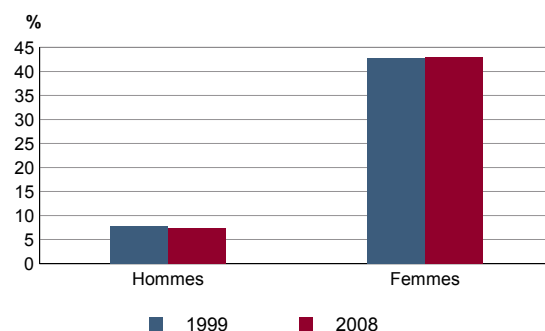
Source : Insee, RP2008 exploitation principale.

## ACT T3 - Salariés de 15 à 64 ans par sexe, âge et temps partiel en 2008

	Hommes	dont % temps partiel	Femmes	dont % temps partiel
<b>Ensemble</b>	<b>775</b>	<b>7,3</b>	<b>626</b>	<b>43,4</b>
15 à 24 ans	107	18,0	45	52,2
25 à 54 ans	603	4,4	532	42,3
55 à 64 ans	64	16,1	49	47,9

Source : Insee, RP2008 exploitation principale.

## ACT G1 - Part des salariés de 15 ans ou plus à temps partiel par sexe



Sources : Insee, RP1999 et RP2008 exploitations principales.

## ACT T4 - Lieu de travail des actifs de 15 ans ou plus ayant un emploi qui résident dans la zone

	2008	%	1999	%
<b>Ensemble</b>	<b>1 749</b>	<b>100,0</b>	<b>1 253</b>	<b>100,0</b>
Travaillent :				
dans la commune de résidence	806	46,1	645	51,5
dans une commune autre que la commune de résidence	943	53,9	608	48,5
située dans le département de résidence	802	45,9	516	41,2
située dans un autre département de la région de résidence	102	5,8	62	4,9
située dans une autre région en France métropolitaine	37	2,1	25	2,0
située dans une autre région hors de France métropolitaine (Dom, Com, étranger)	2	0,1	5	0,4

Sources : Insee, RP1999 et RP2008 exploitations principales.

## DEFM T1 - Catégories de demandeurs d'emploi inscrits en fin de mois selon le sexe et l'âge

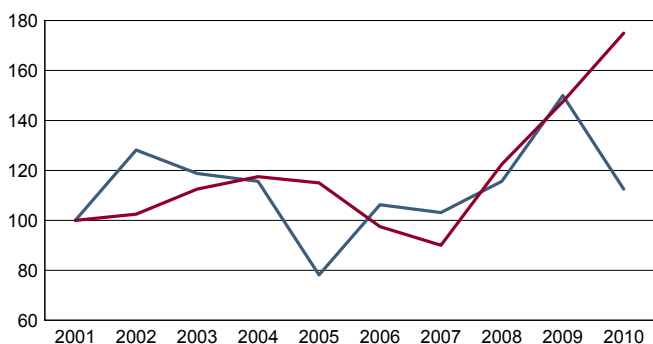
	Demandeurs de catégorie ABC						Demandeurs de catégorie A			
	Au 31 décembre 2010				Evolution 2009-2010 en %			Au 31 décembre 2010		
	Ensemble	%	Hommes	Femmes	Ensemble	Hommes	Femmes	Ensemble	Hommes	Femmes
<b>Ensemble</b>	<b>383</b>	<b>100,0</b>	<b>163</b>	<b>220</b>	<b>7,6</b>	<b>1,2</b>	<b>12,8</b>	<b>272</b>	<b>122</b>	<b>150</b>
15 à 24 ans	52	13,6	29	23	-8,8	11,5	-25,8	36	22	14
25 à 49 ans	237	61,9	105	132	7,7	-1,9	16,8	166	78	88
50 ans ou plus	94	24,5	29	65	19,0	3,6	27,5	70	22	48
Chômeurs de longue durée	140	100,0	51	89	11,1	-1,9	20,3	///	///	///
15 à 24 ans	9	6,4	c	c	c	c	c	///	///	///
25 à 49 ans	82	58,6	35	47	10,8	-2,8	23,7	///	///	///
50 ans ou plus	49	35,0	c	c	c	c	c	///	///	///

/// : information(s) non disponible(s) pour ce niveau géographique

Champ : demandeurs d'emploi inscrits à Pôle emploi, tenus de faire des actes positifs de recherche d'emploi.

Source : Pôle emploi, Dares, Statistiques du marché du travail.

## DEFM G1 - Evolution des DEFM de catégorie A selon l'âge



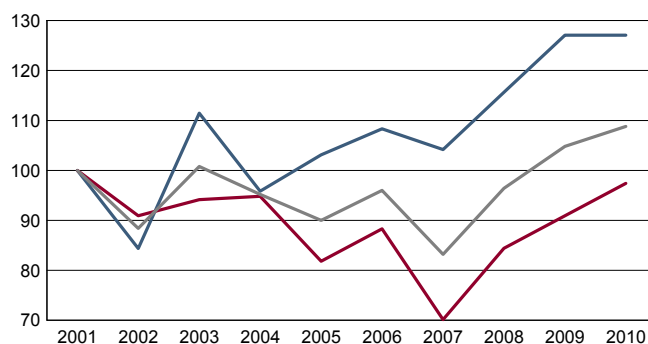
Indice base 100 en 2001

— moins de 25 ans — 50 ans ou plus

Champ : demandeurs d'emploi inscrits à Pôle emploi, tenus de faire des actes positifs de recherche d'emploi, sans emploi.

Source : Pôle emploi, Dares, Statistiques du marché du travail.

## DEFM G2 - Evolution des DEFM de catégorie A selon le sexe



Indice base 100 en 2001

— Hommes — Femmes — Ensemble

Champ : demandeurs d'emploi inscrits à Pôle emploi, tenus de faire des actes positifs de recherche d'emploi, sans emploi.

Source : Pôle emploi, Dares, Statistiques du marché du travail.

## DEFM T2 - Motif d'inscription des demandeurs d'emploi

	Demandeurs de catégorie ABC						Demandeurs de catégorie A		
	Au 31 décembre 2010			Evol 2009-2010 en %			Au 31 décembre 2010		
	Ensemble	%	dont femmes	Ensemble	Femmes	Ensemble	%	dont femmes	
<b>Ensemble</b>	<b>383</b>	<b>100,0</b>	<b>220</b>	<b>7,6</b>	<b>12,8</b>	<b>272</b>	<b>100,0</b>	<b>150</b>	
dont : licenciement	76	19,8	40	24,6	48,1	58	21,3	32	
démission	18	4,7	11	-10,0	-15,4	11	4,0	6	
fin de contrat à durée limitée	138	36,0	80	-3,5	9,6	91	33,5	50	
première entrée	7	1,8	c	40,0	c	c	c	c	

Champ : demandeurs d'emploi inscrits à Pôle emploi, tenus de faire des actes positifs de recherche d'emploi.

Source : Pôle emploi, Dares, Statistiques du marché du travail.

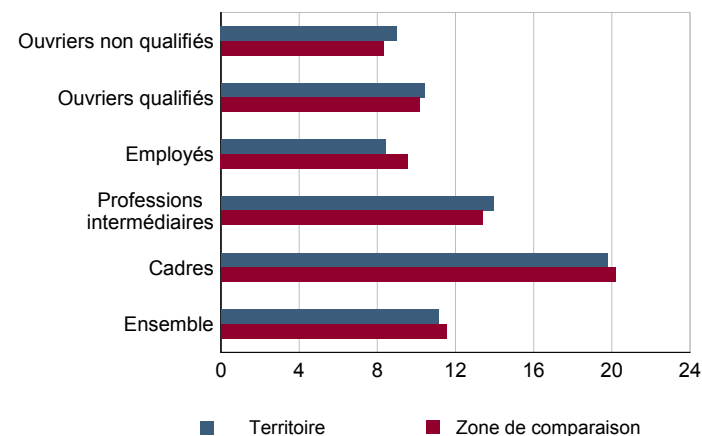


**SAL T1 - Salaire net horaire moyen (en euros) selon la catégorie socioprofessionnelle en 2009**

	Ensemble	Temps complet	Temps non complet	Temps complet	
				Femmes	Hommes
<b>Ensemble</b>	<b>10,7</b>	<b>11,2</b>	<b>9,0</b>	<b>9,2</b>	<b>12,4</b>
Cadres	19,9	19,8	21,4	15,8	21,7
Professions intermédiaires	13,6	13,9	11,1	11,9	15,4
Employés	8,3	8,4	8,0	7,6	9,9
Ouvriers qualifiés	10,4	10,4	10,4	8,2	10,5
Ouvriers non qualifiés	8,9	9,0	8,4	6,9	9,3

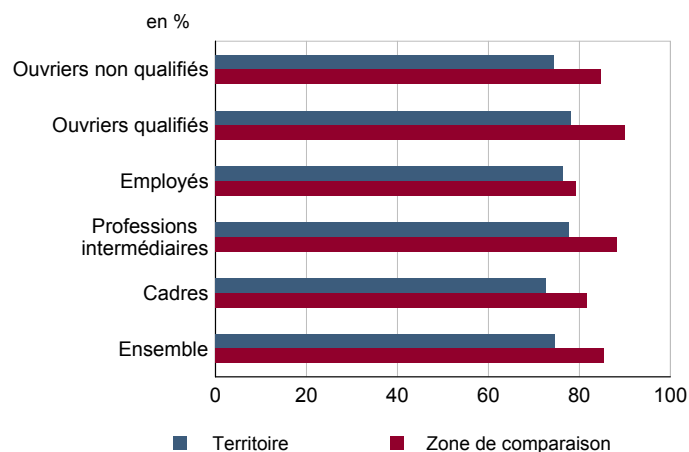
Champ : tableaux standards, poste principal non annexe.

Source : Insee, DADS - Fichier Salariés au lieu de résidence.

**SAL G1 - Salaire net horaire moyen (en euros) des salariés à temps complet selon la CS en 2009**


Champ : tableaux standards, poste principal non annexe

Source : Insee, DADS - Fichier Salariés au lieu de résidence.

**SAL G2 - Rapport du salaire net horaire moyen femmes / hommes à temps complet selon la CS en 2009**


Champ : tableaux standards, poste principal non annexe.

Source : Insee, DADS - Fichier Salariés au lieu de résidence.

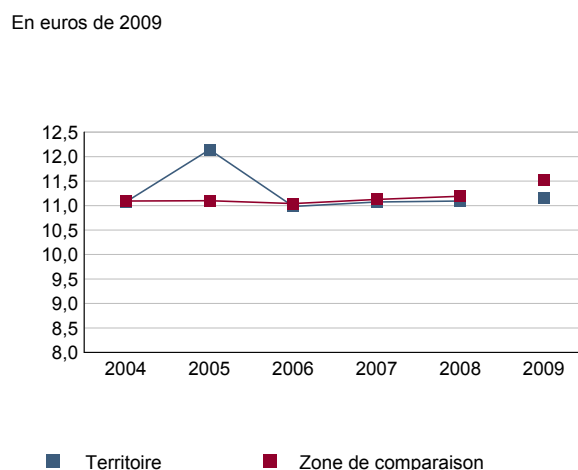
**SAL T2 - Salaire net horaire moyen (en euros) selon l'âge en 2009**

	Temps complet		Temps non complet	
	Femmes	Hommes	Femmes	Hommes
18 - 25 ans	8,1	8,5	7,8	8,3
26 - 49 ans	9,2	12,3	9,0	10,0
50 ans ou plus	9,7	14,4	8,4	10,6

Note : les moins de 18 ans et les non déclarés sont exclus.

Champ : tableaux standards, poste principal non annexe.

Source : Insee, DADS - Fichier Salariés au lieu de résidence.

**SAL G3 - Évolution du salaire horaire moyen des salariés à temps complet**


Note : le champ a été étendu en 2009 à la fonction publique d'État.

Champ : tableaux standards, poste principal non annexe.

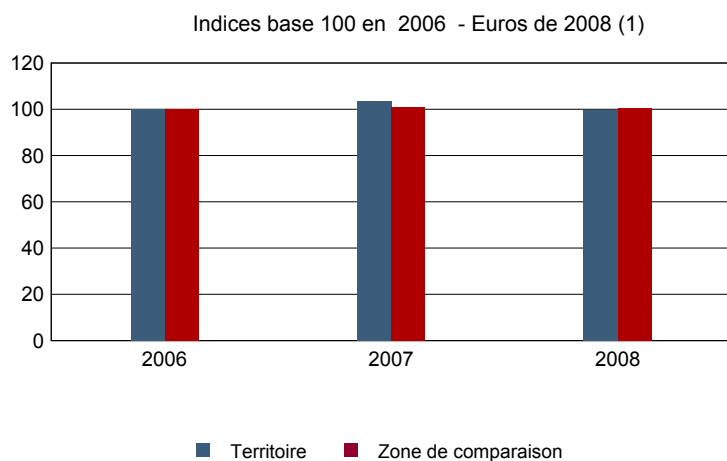
Source : Insee, DADS - Fichier Salariés au lieu de résidence.

**Impôts et revenus des foyers fiscaux**
**REV T1 - Impôts sur le revenu des foyers fiscaux**

	2008	Evolution 2006-2008 (1) en %
<b>Ensemble des foyers fiscaux</b>	<b>3 008</b>	<b>5,5</b>
Revenu net déclaré (K Euros)	54 765	5,0
Revenu net déclaré moyen (Euros)	18 206	-0,5
Impôt moyen (Euros)	410	-35,2
<b>Foyers fiscaux imposables</b>	<b>1 294</b>	<b>0,9</b>
Proportion	43,0 (%)	-2,0 points
Revenu net déclaré (K Euros)	37 917	0,0
Revenu net déclaré moyen (Euros)	29 302	-0,8
<b>Foyers fiscaux non imposables</b>	<b>1 714</b>	<b>9,3</b>
Proportion	57,0 (%)	2,0 points
Revenu net déclaré (en K Euros)	16 848	18,1
Revenu net déclaré moyen (Euros)	9 829	8,0

(1) : les valeurs des années antérieures à 2008 sont exprimées en euros constants de 2008.

Source : DGFIP, Impôt sur le revenu des personnes physiques.

**REV G1 - Evolution du revenu net déclaré moyen - Ensemble des foyers fiscaux**


(1) : les valeurs des années antérieures à 2008 sont exprimées en euros constants de 2008.

Source : DGFIP, Impôt sur le revenu des personnes physiques.

**Revenus fiscaux des ménages**
**REV T2 - Ménages fiscaux**

	2009
Nombre de ménages fiscaux	2 286
Nombre de personnes dans les ménages fiscaux	5 322,0
Part des ménages fiscaux imposés en %	50,2

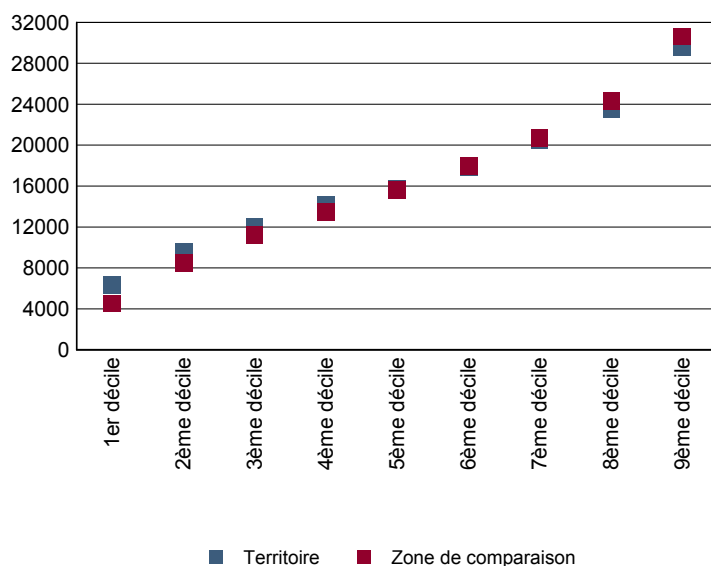
Source : Insee, Revenus fiscaux localisés des ménages.

**REV T3 - Ménages : distribution des revenus déclarés en euros par unité de consommation**

	2009
<b>Médiane</b>	15 754
Rapport interdécile (sans unité) (1)	4,67
Limite du 1er quartile	10 977
Limite du 2ème quartile (médiane)	15 754
Limite du 3ème quartile	22 012
Limite du 1er décile	6 345
Limite du 2ème décile	9 574
Limite du 3ème décile	12 053
Limite du 4ème décile	14 164
Limite du 5ème décile (médiane)	15 754
Limite du 6ème décile	17 813
Limite du 7ème décile	20 461
Limite du 8ème décile	23 519
Limite du 9ème décile	29 635

(1) : le rapport interdécile (9ème décile/1er décile) établit le rapport entre les revenus les plus élevés et les revenus les plus faibles, en ôtant de chaque côté les 10% de personnes aux revenus par unité de consommation les plus extrêmes.

Source : Insee, Revenus fiscaux localisés des ménages.

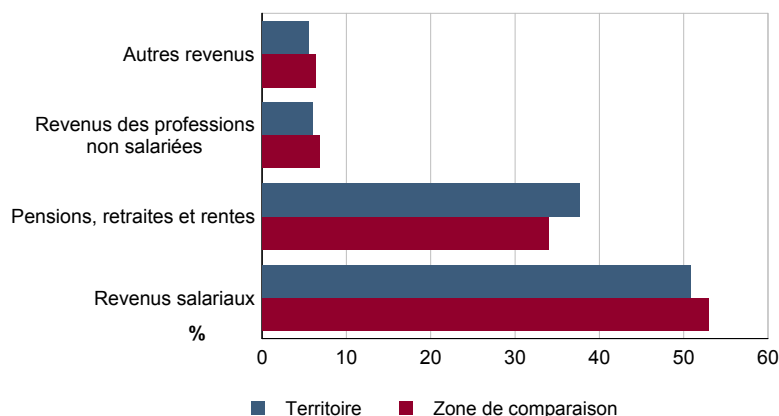
**REV G2 - Ménages : distribution des revenus déclarés en euros par unité de consommation en 2009**


Source : Insee, Revenus fiscaux localisés des ménages.

**REV T4 - Ménages : structure des revenus déclarés**

	2009
	Part en %
Revenus salariaux	50,8
Pensions, retraites et rentes	37,7
Revenus des professions non salariées	6,0
Autres revenus	5,6

Source : Insee, Revenus fiscaux localisés des ménages.

**REV G3 - Ménages : structure des revenus déclarés en 2009**


Source : Insee, Revenus fiscaux localisés des ménages.

## LOG T1M - Évolution du nombre de logements par catégorie

	1968	1975	1982	1990	1999	2008
<b>Ensemble</b>	<b>1 109</b>	<b>1 208</b>	<b>1 348</b>	<b>1 765</b>	<b>2 552</b>	<b>3 102</b>
Résidences principales	943	1 022	1 106	1 317	1 679	2 265
Résidences secondaires et logements occasionnels	39	70	126	355	768	622
Logements vacants	127	116	116	93	105	215

Sources : Insee, RP1968 à 1990 dénombrements - RP1999 et RP2008 exploitations principales.

## LOG T2 - Catégories et types de logements

	2008	%	1999	%
<b>Ensemble</b>	<b>3 102</b>	<b>100,0</b>	<b>2 552</b>	<b>100,0</b>
Résidences principales	2 265	73,0	1 679	65,8
Résidences secondaires et logements occasionnels	622	20,1	768	30,1
Logements vacants	215	6,9	105	4,1
Maisons	2 418	77,9	1 851	72,5
Appartements	346	11,2	642	25,2

Sources : Insee, RP1999 et RP2008 exploitations principales.

## LOG T3 - Résidences principales selon le nombre de pièces

	2008	%	1999	%
<b>Ensemble</b>	<b>2 265</b>	<b>100,0</b>	<b>1 679</b>	<b>100,0</b>
1 pièce	25	1,1	26	1,5
2 pièces	129	5,7	114	6,8
3 pièces	493	21,7	377	22,5
4 pièces	746	32,9	539	32,1
5 pièces ou plus	873	38,5	623	37,1

Sources : Insee, RP1999 et RP2008 exploitations principales.

## LOG T4 - Nombre moyen de pièces des résidences principales

	2008	1999
Nombre moyen de pièces par résidence principale	4,3	4,2
- maison	4,5	4,4
- appartement	3,0	2,8

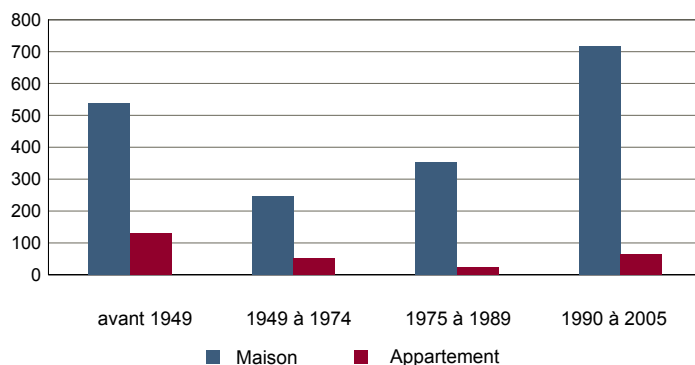
Sources : Insee, RP1999 et RP2008 exploitations principales.

## LOG T5 - Résidences principales en 2008 selon la période d'achèvement

	Nombre	%
<b>Résidences principales construites avant 2006</b>	<b>2 199</b>	<b>100,0</b>
Avant 1949	676	30,7
De 1949 à 1974	297	13,5
De 1975 à 1989	435	19,8
De 1990 à 2005	792	36,0

Source : Insee, RP2008 exploitation principale.

## LOG G1 - Résidences principales en 2008 selon le type de logement et la période d'achèvement



Résidences principales construites avant 2006.

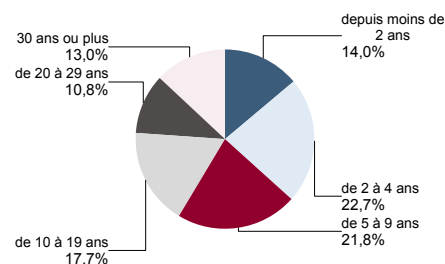
Source : Insee, RP2008 exploitation principale.

## LOG T6 - Ancienneté d'emménagement dans la résidence principale en 2008

## LOG G2 - Ancienneté d'emménagement des ménages en 2008

	Nombre de ménages	Part des ménages en %	Population des ménages	Nombre moyen de pièces par logement	
				logement	personne
<b>Ensemble</b>	<b>2 265</b>	<b>100,0</b>	<b>5 120</b>	<b>4,3</b>	<b>1,9</b>
Depuis moins de 2 ans	317	14,0	733	3,7	1,6
De 2 à 4 ans	515	22,7	1 268	4,0	1,6
De 5 à 9 ans	494	21,8	1 252	4,2	1,7
10 ans ou plus	939	41,5	1 867	4,6	2,3

Source : Insee, RP2008 exploitation principale.



Source : Insee, RP2008 exploitation principale.

## LOG T7 - Résidences principales selon le statut d'occupation

	2008		Ancienneté moyenne d'emménagement en année(s)	1999		
	Nombre	%		Nombre	%	
<b>Ensemble</b>	<b>2 265</b>	<b>100,0</b>	<b>5 120</b>	<b>13</b>	<b>1 679</b>	<b>100,0</b>
Propriétaire	1 596	70,5	3 640	16	1 168	69,6
Locataire	555	24,5	1 259	5	398	23,7
dont d'un logement HLM loué vide	48	2,1	102	5	40	2,4
Logé gratuitement	114	5,0	221	12	113	6,7

Sources : Insee, RP1999 et RP2008 exploitations principales.

## LOG T8M - Confort des résidences principales

	2008	%	1999	%
<b>Ensemble</b>	<b>2 265</b>	<b>100,0</b>	<b>1 679</b>	<b>100,0</b>
Salle de bain avec baignoire ou douche	2 203	97,3	1 626	96,8
Chauffage central collectif	22	1,0	18	1,1
Chauffage central individuel	566	25,0	387	23,0
Chauffage individuel "tout électrique"	1 241	54,8	639	38,1

Sources : Insee, RP1999 et RP2008 exploitations principales.

## LOG T9 - Équipement automobile des ménages

	2008	%	1999	%
<b>Ensemble</b>	<b>2 265</b>	<b>100,0</b>	<b>1 679</b>	<b>100,0</b>
Au moins un emplacement réservé au stationnement	1 352	59,7	921	54,9
Au moins une voiture	1 935	85,4	1 377	82,0
- 1 voiture	1 123	49,6	842	50,1
- 2 voitures ou plus	811	35,8	535	31,9

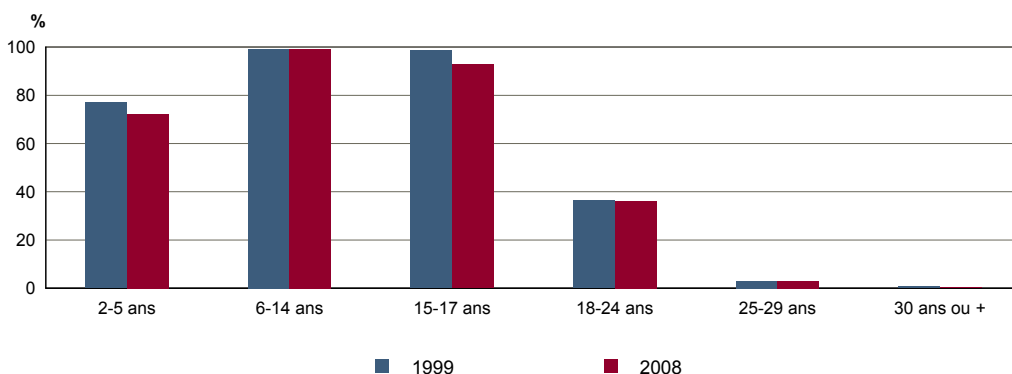
Sources : Insee, RP1999 et RP2008 exploitations principales.

**FOR T1 - Scolarisation selon l'âge et le sexe en 2008**

	Ensemble	Population scolarisée	Part de la population scolarisée en %		
			Ensemble	Hommes	Femmes
2 à 5 ans	233	169	72,2	71,4	72,9
6 à 14 ans	580	575	99,3	99,3	99,3
15 à 17 ans	181	168	92,7	89,5	96,4
18 à 24 ans	275	100	36,2	35,2	37,7
25 à 29 ans	241	7	3,0	3,5	2,5
30 ans ou plus	3 541	12	0,3	0,2	0,5

Source : Insee, RP2008 exploitation principale.

**FOR G1 - Taux de scolarisation selon l'âge**



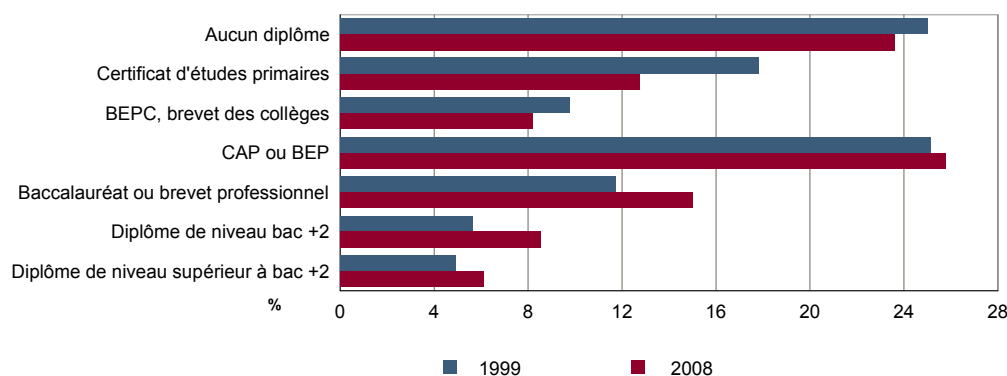
Sources : Insee, RP1999 et RP2008 exploitations principales.

**FOR T2 - Diplôme le plus élevé de la population non scolarisée de 15 ans ou plus selon le sexe en 2008**

	Ensemble	Hommes	Femmes
<b>Population non scolarisée de 15 ans ou plus</b>	<b>3 951</b>	<b>1 910</b>	<b>2 041</b>
Part des titulaires en % :			
- d'aucun diplôme	23,6	20,9	26,1
- du certificat d'études primaires	12,7	11,8	13,6
- du BEPC, brevet des collèges	8,2	7,4	9,0
- d'un CAP ou d'un BEP	25,8	31,8	20,1
- d'un baccalauréat ou d'un brevet professionnel	15,0	14,9	15,1
- d'un diplôme de niveau bac + 2	8,5	6,8	10,2
- d'un diplôme de niveau supérieur à bac + 2	6,1	6,3	5,9

Source : Insee, RP2008 exploitation principale.

**FOR G2 - Diplôme le plus élevé de la population non scolarisée de 15 ans ou plus**



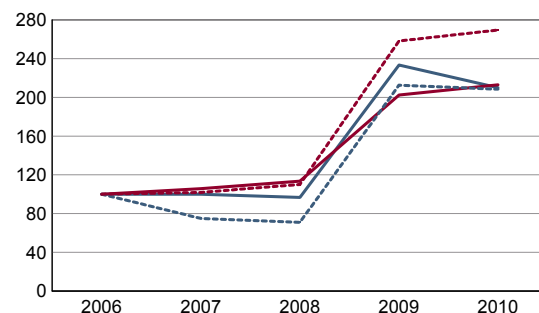
Sources : Insee, RP1999 et RP2008 exploitations principales.

**DEN T1 - Créations d'entreprises par secteur d'activité en 2010**

	Ensemble	%	Taux de création
<b>Ensemble</b>	<b>63</b>	<b>100,0</b>	<b>21,2</b>
Industrie	2	3,2	11,8
Construction	9	14,3	14,5
Commerce, transports, services divers	47	74,6	27,0
dont commerce et réparation auto.	16	25,4	34,8
Administration publique, enseignement, santé, action sociale	5	7,9	11,4

Champ : activités marchandes hors agriculture.

Source : Insee, REE (Sirène).

**DEN G1 - Évolution des créations d'entreprises**


indice base 100 en 2006

— Territoire : ensemble  
- - - Territoire : entreprises individuelles  
— Zone de comparaison : ensemble  
- - - Zone de comparaison : entreprises individuelles

Note de lecture : application du régime de l'auto-entrepreneur à partir du 1er janvier 2009.

Champ : activités marchandes hors agriculture.

Source : Insee, REE (Sirène).

**DEN T2 - Créations d'entreprises individuelles par secteur d'activité en 2010**

	Entreprises individuelles créées	dont auto-entrepreneurs	Part en % dans l'ensemble des créations	
			des entreprises individuelles	des auto-entrepreneurs
<b>Ensemble</b>	<b>50</b>	<b>35</b>	<b>79,4</b>	<b>55,6</b>
Industrie	1	c	50,0	c
Construction	7	4	77,8	44,4
Commerce, transports, services divers	38	29	80,9	61,7
dont commerce, réparation auto.	11	10	68,8	62,5
Administration publique, enseignement, santé, action sociale	4	c	80,0	c

Champ : activités marchandes hors agriculture.

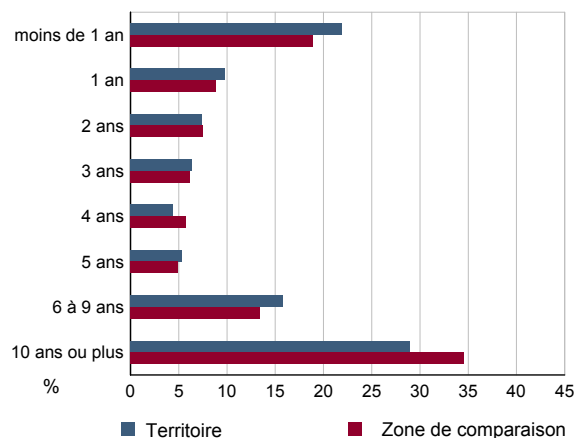
Source : Insee, REE (Sirène).

**DEN T3 - Nombre d'entreprises par secteur d'activité au 1er janvier 2010**

	Nombre	%
<b>Ensemble</b>	<b>297</b>	<b>100,0</b>
Industrie	17	5,7
Construction	62	20,9
Commerce, transports, services divers	174	58,6
dont commerce et réparation auto.	46	15,5
Administration publique, enseignement, santé, action sociale	44	14,8

Champ : activités marchandes hors agriculture.

Source : Insee, REE (Sirène).

**DEN G2 - Âge des entreprises au 1er janvier 2010**


Champ : activités marchandes hors agriculture.

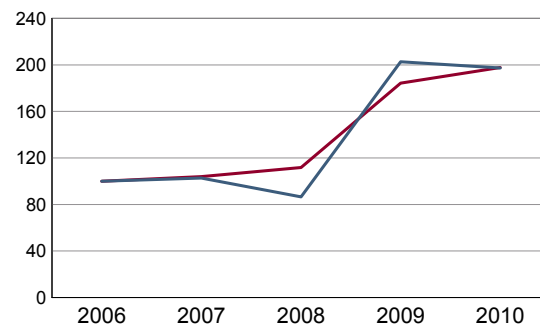
Source : Insee, REE (Sirène).

**DEN T4 - Créations d'établissements par secteur d'activité en 2010**

	Ensemble	%	Taux de création
<b>Ensemble</b>	<b>73</b>	<b>100,0</b>	<b>21,0</b>
Industrie	2	2,7	8,7
Construction	10	13,7	15,9
Commerce, transports, services divers	55	75,3	25,8
dont commerce et réparation auto.	21	28,8	35,0
Administration publique, enseignement, santé, action sociale	6	8,2	12,5

Champ : activités marchandes hors agriculture.

Source : Insee, REE (Sirène)

**DEN G3 - Évolution des créations d'établissements**


indice base 100 en 2006

— Territoire  
— Zone de comparaison

Note de lecture : application du régime de l'auto-entrepreneur à partir du 1er janvier 2009.

Champ : activités marchandes hors agriculture.

Source : Insee, REE (Sirène).

**DEN T5 - Nombre d'établissements par secteur d'activité au 1er janvier 2010**

	Nombre	%
<b>Ensemble</b>	<b>347</b>	<b>100,0</b>
Industrie	23	6,6
Construction	63	18,2
Commerce, transports, services divers	213	61,4
dont commerce et réparation auto.	60	17,3
Administration publique, enseignement, santé, action sociale	48	13,8

Champ : activités marchandes hors agriculture.

Source : Insee, REE (Sirène).



**CEN T1 - Établissements actifs par secteur d'activité au 31 décembre 2009**

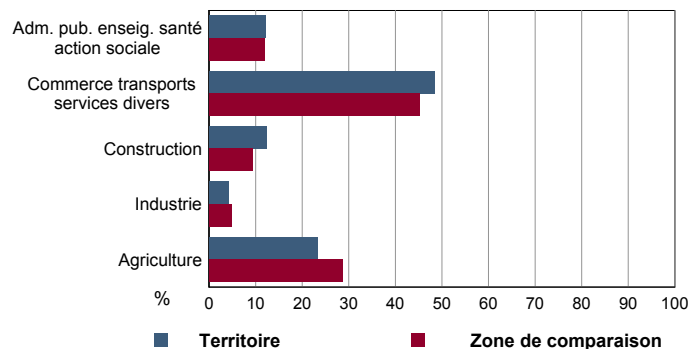
	Total	%	0 salarié	1 à 9 salarié(s)	10 à 19 salariés	20 à 49 salariés	50 salariés ou plus
<b>Ensemble</b>	<b>532</b>	<b>100,0</b>	<b>404</b>	<b>105</b>	<b>11</b>	<b>6</b>	<b>6</b>
Agriculture, sylviculture et pêche	124	23,3	120	4	0	0	0
Industrie	22	4,1	15	6	1	0	0
Construction	65	12,2	47	15	3	0	0
Commerce, transports et services divers	257	48,3	175	72	4	4	2
dont commerce, réparation auto	63	11,8	35	25	2	0	1
Administration publique, enseignement, santé, action sociale	64	12,0	47	8	3	2	4

Champ : ensemble des activités.  
Source : Insee, CLAP.

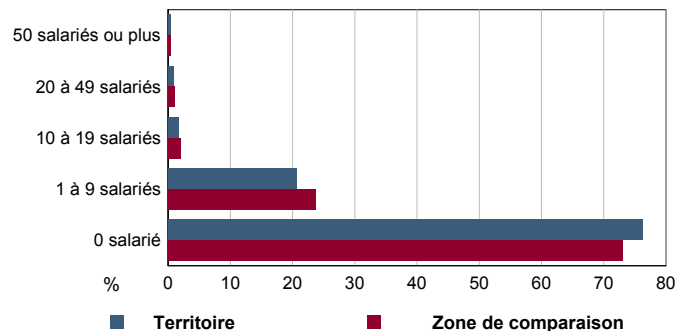
**CEN T2 - Postes salariés par secteur d'activité au 31 décembre 2009**

	Total	%	1 à 9 salarié(s)	10 à 19 salariés	20 à 49 salariés	50 à 99 salariés	100 salariés ou plus
<b>Ensemble</b>	<b>1 059</b>	<b>100,0</b>	<b>285</b>	<b>132</b>	<b>174</b>	<b>344</b>	<b>124</b>
Agriculture, sylviculture et pêche	6	0,6	6	0	0	0	0
Industrie	37	3,5	24	13	0	0	0
Construction	85	8,0	45	40	0	0	0
Commerce, transports et services divers	461	43,5	183	44	112	122	0
dont commerce, réparation auto	133	12,6	63	20	0	50	0
Administration publique, enseignement, santé, action sociale	470	44,4	27	35	62	222	124

Champ : ensemble des activités.  
Source : Insee, CLAP.

**CEN G1 - Répartition des établissements actifs par secteur d'activité au 31 décembre 2009**


Champ : ensemble des activités.  
Source : Insee, CLAP.

**CEN G2 - Répartition des établissements actifs par tranche d'effectif salarié au 31 décembre 2009**


Champ : ensemble des activités.  
Source : Insee, CLAP.

**CEN T3 - Établissements selon les sphères de l'économie au 31 décembre 2009**

	Nombre	%	Postes salariés	%
<b>Ensemble</b>	<b>532</b>	<b>100,0</b>	<b>1 059</b>	<b>100,0</b>
Sphère non présenteielle	236	44,4	159	15,0
dont domaine public	1	0,4	0	0,0
Sphère présenteielle	296	55,6	900	85,0
dont domaine public	11	3,7	395	43,9

Champ : ensemble des activités.  
Source : Insee, CLAP.

**CEN T4 - Entreprises (sièges sociaux actifs) par secteur d'activité au 31 décembre 2009**

	Nombre	%
<b>Ensemble</b>	<b>454</b>	<b>100,0</b>
Agriculture, sylviculture et pêche	118	26,0
Industrie	16	3,5
Construction	64	14,1
Commerce, transports et sevice divers	202	44,5
dont commerce, réparation auto	48	10,6
Adm. pub., enseignement, santé, action sociale	54	11,9

Champ : ensemble des activités.  
Source : Insee, CLAP.

**AGR T1M - Exploitations agricoles**

	Nombre d'exploitations		SAU (1) moyenne (ha)	
	2000	1988	2000	1988
<b>Toutes exploitations (2)</b>	<b>116</b>	<b>221</b>	<b>10</b>	<b>6</b>
dont exploitations professionnelles	54	66	19	17

(1) : Superficie agricole utilisée

(2) : y compris les exploitations sans SAU

Source : AGRESTE, recensements agricoles, 1988 et 2000

**AGR T2M - Superficies agricoles**

	Exploitations concernées		Superficie (ha)	
	2000	1988	2000	1988
<b>SAU (1) des exploitations sièges</b>	<b>116</b>	<b>218</b>	<b>1 158</b>	<b>1 355</b>
Terres labourables	39	19	171	32
dont céréales	c	c	c	c
Superficie fourragère principale	c	5	c	37
dont superficie toujours en herbe	c	4	c	35
Superficie en fermage (2)	30	30	227	191

(1) : Superficie agricole utilisée

(2) : Superficie en ha ou parc en propriété et copropriété

Source : AGRESTE, recensements agricoles 1988 et 2000

**AGR T3M - Cheptel**

	Exploitations concernées		Effectif	
	2000	1988	2000	1988
Bovins	0	c	0	c
dont vaches	0	c	0	c
Volailles	0	7	0	145

Source : AGRESTE, recensements agricoles 1988 et 2000

**AGR T4M - Orientation technico-économique des exploitations**

	Exploitations		Superficie agricole utilisée (ha)	
	2000	1988	2000	1988
<b>Ensemble</b>	<b>116</b>	<b>218</b>	<b>1 158</b>	<b>1 355</b>
dont : grandes cultures	c	0	c	0
légumes, fruits, viticulture	112	213	1 052	1 311
bovins	0	0	0	0
autres animaux	0	c	0	c

Source : AGRESTE, recensements agricoles 1988 et 2000

**AGR G1M - Répartition de la SAU selon les principales orientations technico-économiques en 2000**

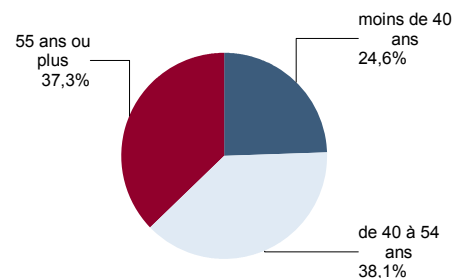
Graphique non éditable  
pour cause de secret statistique

**AGR T5M - Population - Main d'oeuvre**

	2000	1988
<b>Chefs d'exploitations et coexploitants</b>	<b>118</b>	<b>222</b>
dont à temps complet	50	50
Population familiale active sur les exploitations	205	335
Unités de travail annuel (y.c. ETA-CUMA) (1)	114	153
dont : UTA familiales	101	119
UTA salariées	13	34

(1) : Entreprises de travaux agricoles (ETA), Coopératives d'utilisation de matériel agricole (CUMA)

Source : AGRESTE, recensements agricoles 1988 et 2000

**AGR G2M - Répartition des chefs d'exploitation et coexploitants selon l'âge en 2000**


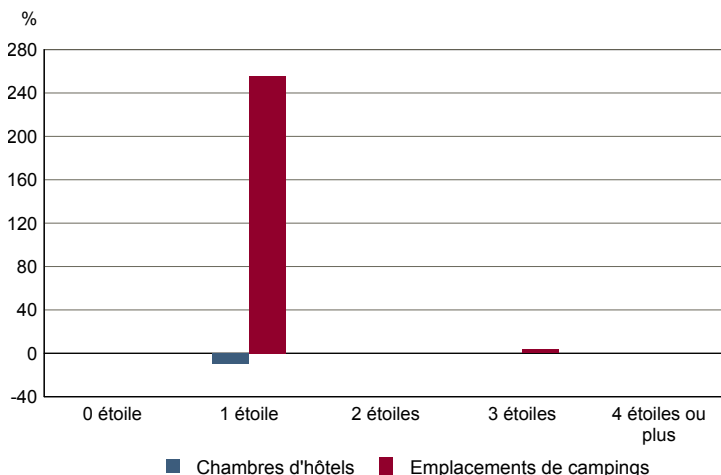
Source : AGRESTE, recensement agricole 2000

**TOU T1 - Nombre et capacité des hôtels selon le nombre d'étoiles**

**TOU G1 - Évolution 2007 - 2011 des chambres d'hôtels et d'emplacements de camping(1) selon le nombre d'étoiles**

	au 01/01/2011		au 01/01/2007	
	Hôtels	Chambres	Hôtels	Chambres
<b>Ensemble</b>	<b>1</b>	<b>9</b>	<b>1</b>	<b>10</b>
0 étoile	0	0	0	0
1 étoile	1	9	1	10
2 étoiles	0	0	0	0
3 étoiles	0	0	0	0
4 étoiles ou plus	0	0	0	0

Source : Insee, Direction du tourisme - hébergements touristiques.



(1) : l'homologation 0 étoile n'existe pas pour les campings

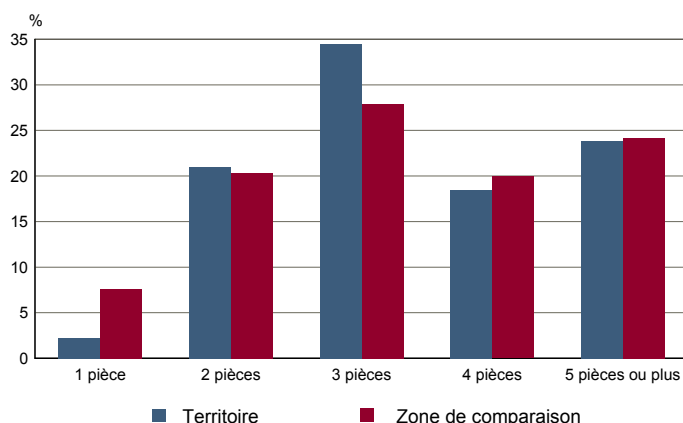
Source : Insee, Direction du tourisme - hébergements touristiques.

**TOU T2 - Nombre et capacité des campings selon le nombre d'étoiles**

**TOU G2 - Répartition en 2008 des résidences secondaires selon le nombre de pièces**

	au 01/01/2011		au 01/01/2007	
	Terrains	Emplacements	Terrains	Emplacements
<b>Ensemble</b>	<b>2</b>	<b>332</b>	<b>2</b>	<b>150</b>
1 étoile	1	249	1	70
2 étoiles	0	0	0	0
3 étoiles	1	83	1	80
4 étoiles	0	0	0	0

Source : Insee, Direction du tourisme - hébergements touristiques.



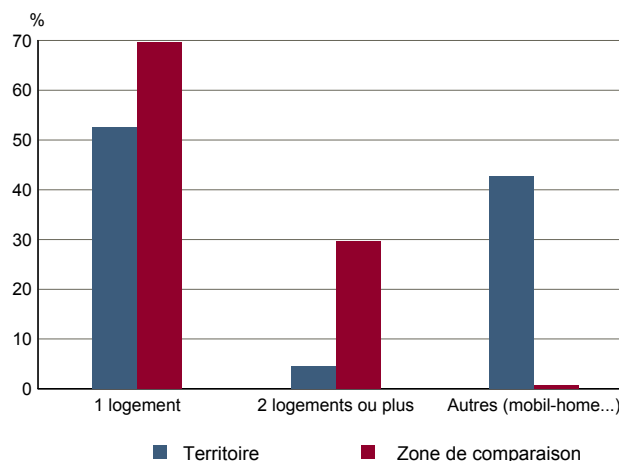
Source : Insee, RP2008 exploitation principale.

**TOU T3 - Résidences secondaires en 2008 selon la période d'achèvement**

**TOU G3 - Répartition en 2008 des résidences secondaires selon le nombre de logements**

	Nombre	%
<b>Ensemble des logements</b>	<b>3 102</b>	<b>100,0</b>
dont résidences secondaires	609	19,6
Résidences secondaires construites avant 2006	607	100,0
Avant 1949	202	33,3
De 1949 à 1974	35	5,8
De 1975 à 1989	276	45,5
De 1990 à 2005	94	15,4

Source : Insee, RP2008 exploitation principale.



Source : Insee, RP2008 exploitation principale.