

## POP T1M - Population

	1968	1975	1982	1990	1999	2008
Population	1 054	1 041	1 033	1 053	1 004	1 061
Densité moyenne (hab/km <sup>2</sup> )	103,4	102,2	101,4	103,3	98,5	104,1

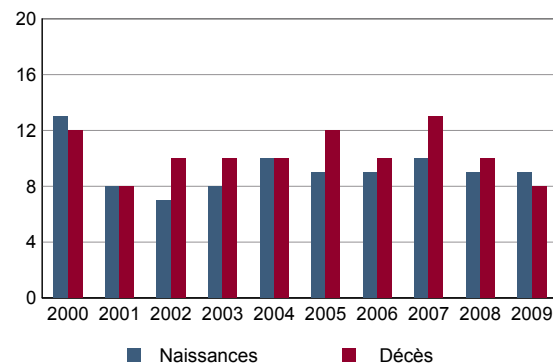
Sources : Insee, RP1968 à 1990 dénombremments - RP1999 et RP2008 exploitations principales.

## POP T2M - Indicateurs démographiques

	1968 à 1975	1975 à 1982	1982 à 1990	1990 à 1999	1999 à 2008
Variation annuelle moyenne de la population en %	-0,2	-0,1	+0,2	-0,5	+0,6
- due au solde naturel en %	-0,7	-0,5	-0,3	-0,4	-0,2
- due au solde apparent des entrées sorties en %	+0,5	+0,4	+0,5	-0,1	+0,8
Taux de natalité en ‰	8,1	7,3	8,5	8,3	8,5
Taux de mortalité en ‰	14,8	12,7	11,3	12,5	10,4

Sources : Insee, RP1968 à 1990 dénombremments - RP1999 et RP2008 exploitations principales - État civil.

## POP G1 - Naissances et décès



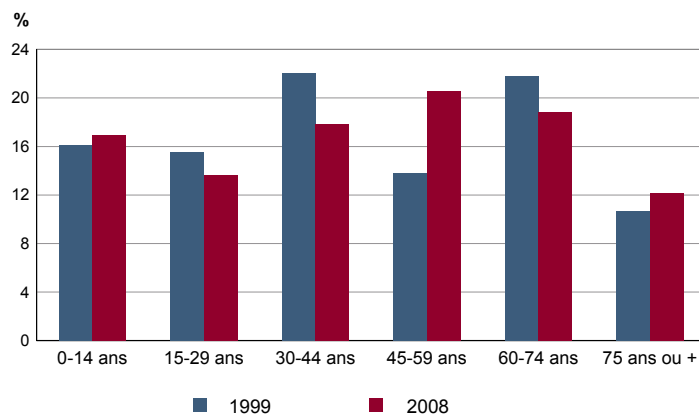
Source : Insee, État civil.

## POP T3 - Population par sexe et âge en 2008

	Hommes	%	Femmes	%
<b>Ensemble</b>	<b>501</b>	<b>100,0</b>	<b>560</b>	<b>100,0</b>
0 à 14 ans	76	15,1	104	18,6
15 à 29 ans	68	13,5	77	13,7
30 à 44 ans	97	19,4	92	16,5
45 à 59 ans	111	22,2	107	19,2
60 à 74 ans	90	18,0	109	19,5
75 à 89 ans	55	10,9	62	11,0
90 ans ou plus	4	0,8	8	1,4
0 à 19 ans	102	20,4	134	23,9
20 à 64 ans	276	55,2	280	50,1
65 ans ou plus	123	24,5	146	26,1

Source : Insee, RP2008 exploitation principale.

## POP G2 - Population par grande tranche d'âge



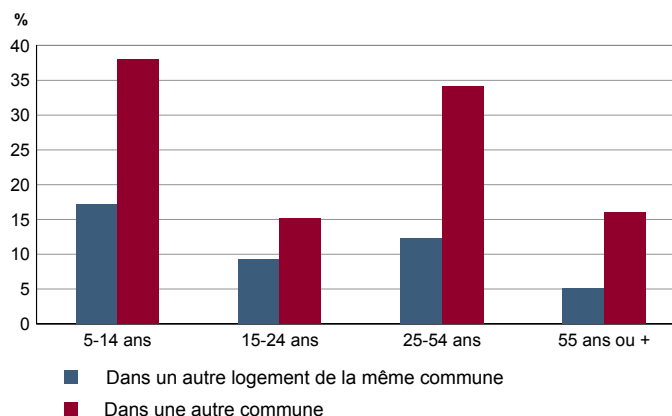
Sources : Insee, RP1999 et RP2008 exploitations principales.

## POP T4M - Lieu de résidence 5 ans auparavant

	2008	%
<b>Personnes de 5 ans ou plus habitant 5 ans auparavant</b>	<b>1 003</b>	<b>100,0</b>
Le même logement	647	64,5
Un autre logement de la même commune	98	9,7
Une autre commune du même département	114	11,4
Un autre département de la même région	37	3,7
Une autre région de France métropolitaine	79	7,9
Un Dom	6	0,6
Hors de France métropolitaine ou d'un Dom	21	2,1

Source : Insee, RP2008 exploitation principale.

## POP G3 - Part en 2008 des personnes qui résidaient dans un autre logement 5 ans auparavant selon l'âge



Source : Insee, RP2008 exploitation principale.

## POP T5 - Population de 15 ans ou plus selon la catégorie socioprofessionnelle

	2008	%	1999	%
<b>Ensemble</b>	Tableau non disponible pour cette zone			
Agriculteurs exploitants				
Artisans, commerçants, chefs d'entreprise				
Cadres et professions intellectuelles supérieures				
Professions intermédiaires				
Employés				
Ouvriers				
Retraités				
Autres personnes sans activité professionnelle				

Sources : Insee, RP1999 et RP2008 exploitations complémentaires.

## POP T6 - Population de 15 ans ou plus par sexe, âge et catégorie socioprofessionnelle en 2008

	Hommes	Femmes	Part en % de la population âgée de		
			15 à 24 ans	25 à 54 ans	55 ans ou +
<b>Ensemble</b>	Tableau non disponible pour cette zone				
Agriculteurs exploitants					
Artisans, commerçants, chefs d'entreprise					
Cadres et professions intellectuelles supérieures					
Professions intermédiaires					
Employés					
Ouvriers					
Retraités					
Autres personnes sans activité professionnelle					

Source : Insee, RP2008 exploitation complémentaire.

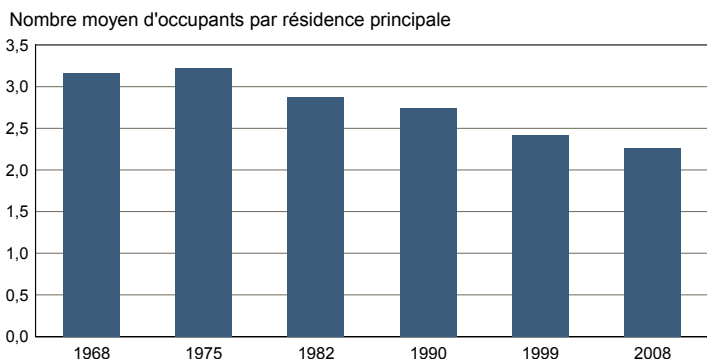
**FAM T1 - Ménages selon la structure familiale**

	Nombre de ménages				Population des ménages	
	2008	%	1999	%	2008	1999
<b>Ensemble</b>						
Ménages d'une personne						
- hommes seuls						
- femmes seules						
Autres ménages sans famille						
Ménages avec famille(s)						
dont la famille principale est :						
- un couple sans enfant						
- un couple avec enfant(s)						
- une famille monoparentale						

Tableau non disponible pour cette zone

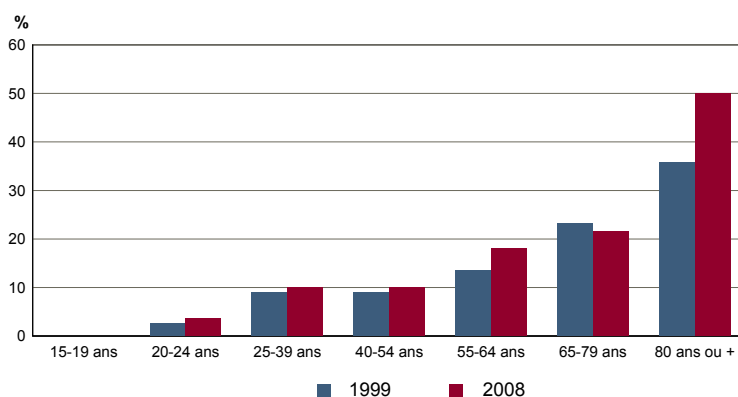
Sources : Insee, RP1999 et RP2008 exploitations complémentaires.

**FAM G1M - Évolution de la taille des ménages**



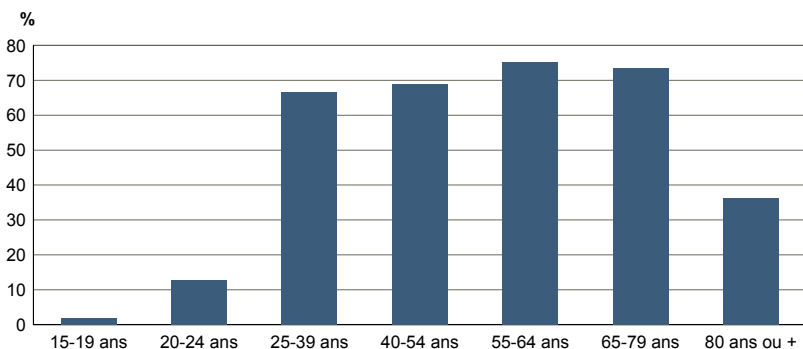
Sources : Insee, RP1968 à 1990 dénombremens - RP1999 et RP2008 exploitations principales.

**FAM G2 - Personnes de 15 ans ou plus vivant seules selon l'âge - population des ménages**



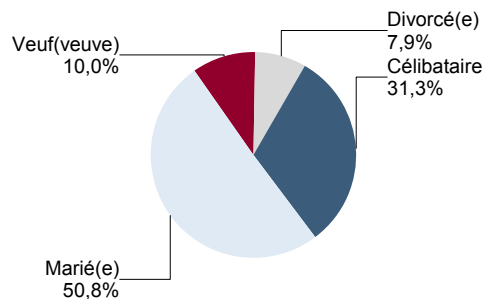
Sources : Insee, RP1999 et RP2008 exploitations principales.

**FAM G3 - Personnes de 15 ans ou plus déclarant vivre en couple selon l'âge en 2008**



Source : Insee, RP2008 exploitation principale.

**FAM G4 - État matrimonial légal des personnes de 15 ans ou plus en 2008**



Source : Insee, RP2008 exploitation principale.

## FAM T2 - Ménages selon la catégorie socioprofessionnelle de la personne de référence en 2008

## FAM G5 - Ménages selon la catégorie socio-professionnelle de la personne de référence

	Ménages	%	Population des ménages	%
<b>Ensemble</b>	Tableau non disponible pour cette zone			
Agriculteurs exploitants				
Artisans, commerçants, chefs d'entreprise				
Cadres et professions intellectuelles sup.				
Professions intermédiaires				
Employés				
Ouvriers				
Retraités				
Autres pers. sans activité professionnelle				

Source : Insee, RP2008 exploitation complémentaire.

Graphique non disponible pour cette zone

Sources : Insee, RP1999 et RP2008 exploitations complémentaires.

## FAM T3 - Composition des familles

	2008	%	1999	%
<b>Ensemble</b>	Tableau non disponible pour cette zone			
Couples avec enfant(s)				
Familles monoparentales :				
hommes seuls avec enfant(s)				
femmes seules avec enfant(s)				
Couples sans enfant				

Sources : Insee, RP1999 et RP2008 exploitations complémentaires.

## FAM T4 - Familles selon le nombre d'enfants âgés de moins de 25 ans

	2008	%	1999	%
<b>Ensemble</b>	Tableau non disponible pour cette zone			
Aucun enfant				
1 enfant				
2 enfants				
3 enfants				
4 enfants ou plus				

Sources : Insee, RP1999 et RP2008 exploitations complémentaires.

**EMP T1 - Population de 15 à 64 ans par type d'activité**

	2008	1999
<b>Ensemble</b>	<b>613</b>	<b>585</b>
Actifs en %	64,8	61,4
dont :		
actifs ayant un emploi en %	53,9	47,9
chômeurs en %	10,9	13,5
Inactifs en %	35,2	38,6
élèves, étudiants et stagiaires non rémunérés en %	7,4	7,2
retraités ou préretraités en %	12,6	12,5
autres inactifs en %	15,2	19,0

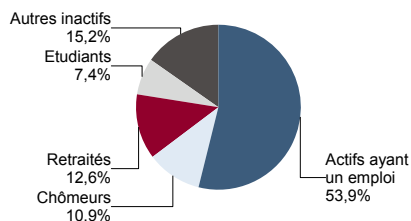
En 1999, les militaires du contingent formaient une catégorie d'actifs à part.

Sources : Insee, RP1999 et RP2008 exploitations principales.

**EMP T2 - Activité et emploi de la population de 15 à 64 ans par sexe et âge en 2008**

	Population	Actifs	Taux d'activité en %	Actifs ayant un emploi	Taux d'emploi en %
<b>Ensemble</b>	<b>613</b>	<b>397</b>	<b>64,8</b>	<b>330</b>	<b>53,9</b>
15 à 24 ans	87	34	39,5	23	26,7
25 à 54 ans	395	325	82,3	271	68,7
55 à 64 ans	131	37	28,7	35	27,1
<b>Hommes</b>	<b>303</b>	<b>218</b>	<b>71,9</b>	<b>187</b>	<b>61,9</b>
15 à 24 ans	45	21	47,7	15	34,1
25 à 54 ans	195	178	91,2	155	79,3
55 à 64 ans	63	18	29,0	17	27,4
<b>Femmes</b>	<b>310</b>	<b>179</b>	<b>57,9</b>	<b>143</b>	<b>46,1</b>
15 à 24 ans	42	13	31,0	8	19,1
25 à 54 ans	199	147	73,6	116	58,4
55 à 64 ans	68	19	28,4	18	26,9

Source : Insee, RP2008 exploitation principale.

**EMP G1 - Population de 15 à 64 ans par type d'activité en 2008**


Source : Insee, RP2008 exploitation principale.

**EMP T3 - Population active de 15 à 64 ans selon la catégorie socioprofessionnelle**

	2008	dont actifs ayant un emploi	1999	dont actifs ayant un emploi
<b>Ensemble</b>				
dont :				
Agriculteurs exploitants				
Artisans, commerçants, chefs d'entreprise				
Cadres et professions intellectuelles sup.				
Professions intermédiaires				
Employés				
Ouvriers				

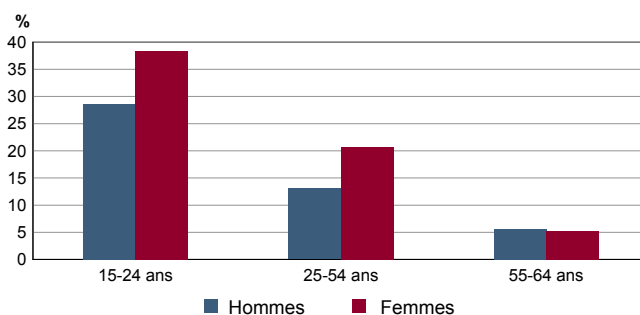
Tableau non disponible pour cette zone

Sources : Insee, RP1999 et RP2008 exploitations complémentaires.

**EMP T4 - Chômage (au sens du recensement) des 15-64 ans**

	2008	1999
<b>Nombre de chômeurs</b>	<b>67</b>	<b>79</b>
Taux de chômage en %	16,8	22,0
Taux de chômage des hommes en %	14,0	23,5
Taux de chômage des femmes en %	20,3	19,9
Part des femmes parmi les chômeurs en %	54,5	36,7

Sources : Insee, RP1999 et RP2008 exploitations principales.

**EMP G2 - Taux de chômage (au sens du recensement) des 15-64 ans par sexe et âge en 2008**


Source : Insee, RP2008 exploitation principale.

**EMP T5 - Emploi et activité**

	2008	1999
Nombre d'emplois dans la zone	318	267
Actifs ayant un emploi résidant dans la zone	336	284
Indicateur de concentration d'emploi	94,5	94,0
Taux d'activité parmi les 15 ans ou plus en %	45,9	43,1

L'indicateur de concentration d'emploi est égal au nombre d'emplois dans la zone pour 100 actifs ayant un emploi résidant dans la zone.

Sources : Insee, RP1999 et RP2008 exploitations principales lieu de résidence et lieu de travail.

RP : Recensement de la population

**EMP T6 - Emplois selon le statut professionnel**

	2008	%	1999	%
<b>Ensemble</b>	<b>318</b>	<b>100,0</b>	<b>267</b>	<b>100,0</b>
<b>Salariés</b>	<b>239</b>	<b>75,1</b>	<b>178</b>	<b>66,7</b>
dont femmes	124	39,0	71	26,6
dont temps partiel	72	22,8	50	18,7
<b>Non salariés</b>	<b>79</b>	<b>24,9</b>	<b>89</b>	<b>33,3</b>
dont femmes	24	7,6	29	10,9
dont temps partiel	5	1,6	8	3,0

Sources : Insee, RP1999 et RP2008 exploitations principales lieu de travail.

## EMP T7 - Emplois par catégorie socioprofessionnelle en 2008

## EMP G3 - Emplois par catégorie socioprofessionnelle

	Nombre	%
<b>Ensemble</b>		
Agriculteurs exploitants		
Artisans, commerçants, chefs d'entreprise		
Cadres et professions intellectuelles sup.		
Professions intermédiaires		
Employés		
Ouvriers		

Tableau non disponible pour cette zone

Graphique non disponible pour cette zone

Source : Insee, RP2008 exploitation complémentaire lieu de travail.

Sources : Insee, RP1999 et RP2008 exploitations complémentaires lieu de travail.

## EMP T8 - Emplois selon le secteur d'activité

	2008			1999		
	Nombre	%	dont femmes en %	dont salariés en %	Nombre	%
<b>Ensemble</b>						
Agriculture						
Industrie						
Construction						
Commerce, transports, services divers						
Administration publique, enseignement, santé, action sociale						

Tableau non disponible pour cette zone

Sources : Insee, RP1999 et RP2008 exploitations complémentaires lieu de travail.

## EMP G4 - Taux de féminisation des emplois par statut et secteur d'activité en 2008

Graphique non disponible pour cette zone

Source : Insee, RP2008 exploitation complémentaire lieu de travail.

**ACT T1 - Population de 15 ans ou plus ayant un emploi selon le statut en 2008**

	Nombre	%	dont % temps partiel	dont % femmes
<b>Ensemble</b>	<b>336</b>	<b>100,0</b>	<b>26,5</b>	<b>43,4</b>
Salariés	246	73,2	30,5	49,0
Non salariés	90	26,8	15,7	28,1

Source : Insee, RP2008 exploitation principale.

**ACT T2 - Statut et condition d'emploi des 15 ans ou plus selon le sexe en 2008**

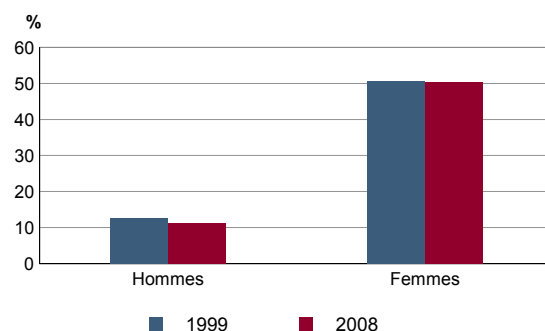
	Hommes	%	Femmes	%
<b>Ensemble</b>	<b>190</b>	<b>100,0</b>	<b>146</b>	<b>100,0</b>
<b>Salariés</b>	126	66,0	121	82,6
Titulaires de la fonction publique et contrats à durée indéterminée	103	54,3	86	59,0
Contrats à durée déterminée	11	5,9	26	18,1
Intérim	2	1,1	1	0,7
Emplois aidés	3	1,6	5	3,5
Apprentissage - stage	6	3,2	2	1,4
<b>Non salariés</b>	65	34,0	25	17,4
Indépendants	46	24,4	17	11,8
Employeurs	17	9,0	8	5,6
Aides familiaux	1	0,5	0	0,0

Source : Insee, RP2008 exploitation principale.

**ACT T3 - Salariés de 15 à 64 ans par sexe, âge et temps partiel en 2008**

	Hommes	dont % temps partiel	Femmes	dont % temps partiel
<b>Ensemble</b>	<b>124</b>	<b>11,5</b>	<b>120</b>	<b>50,8</b>
15 à 24 ans	13	7,7	7	71,4
25 à 54 ans	98	10,3	98	47,4
55 à 64 ans	12	25,0	14	64,3

Source : Insee, RP2008 exploitation principale.

**ACT G1 - Part des salariés de 15 ans ou plus à temps partiel par sexe**


Sources : Insee, RP1999 et RP2008 exploitations principales.

**ACT T4 - Lieu de travail des actifs de 15 ans ou plus ayant un emploi qui résident dans la zone**

	2008	%	1999	%
<b>Ensemble</b>	<b>336</b>	<b>100,0</b>	<b>284</b>	<b>100,0</b>
Travaillent :				
dans la commune de résidence	133	39,5	155	54,6
dans une commune autre que la commune de résidence	203	60,5	129	45,4
située dans le département de résidence	174	51,8	110	38,7
située dans un autre département de la région de résidence	14	4,2	4	1,4
située dans une autre région en France métropolitaine	14	4,2	14	4,9
située dans une autre région hors de France métropolitaine (Dom, Com, étranger)	1	0,3	1	0,4

Sources : Insee, RP1999 et RP2008 exploitations principales.

## DEFM T1 - Catégories de demandeurs d'emploi inscrits en fin de mois selon le sexe et l'âge

	Demandeurs de catégorie ABC						Demandeurs de catégorie A			
	Au 31 décembre 2010				Evolution 2009-2010 en %			Au 31 décembre 2010		
	Ensemble	%	Hommes	Femmes	Ensemble	Hommes	Femmes	Ensemble	Hommes	Femmes
<b>Ensemble</b>	<b>71</b>	<b>100,0</b>	<b>31</b>	<b>40</b>	<b>54,3</b>	<b>24,0</b>	<b>90,5</b>	<b>56</b>	<b>21</b>	<b>35</b>
15 à 24 ans	9	12,7	c	c	12,5	c	c	9	c	c
25 à 49 ans	50	70,4	21	29	56,3	16,7	107,1	38	13	25
50 ans ou plus	12	16,9	c	c	100,0	c	c	9	c	c
Chômeurs de longue durée	31	100,0	15	16	93,8	36,4	220,0	///	///	///
15 à 24 ans	c	c	c	c	c	c	c	///	///	///
25 à 49 ans	21	67,7	10	11	50,0	c	c	///	///	///
50 ans ou plus	c	c	c	c	c	c	c	///	///	///

/// : information(s) non disponible(s) pour ce niveau géographique

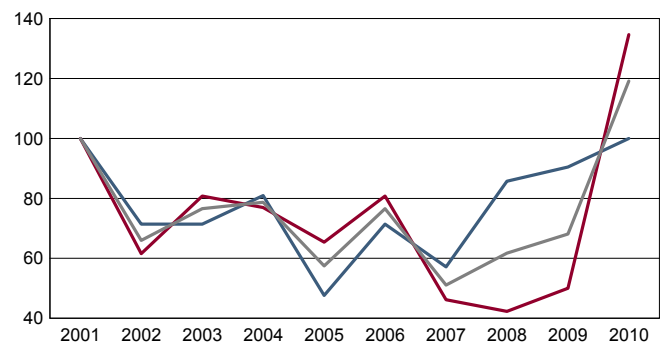
Champ : demandeurs d'emploi inscrits à Pôle emploi, tenus de faire des actes positifs de recherche d'emploi.

Source : Pôle emploi, Dares, Statistiques du marché du travail.

## DEFM G1 - Evolution des DEFM de catégorie A selon l'âge

## DEFM G2 - Evolution des DEFM de catégorie A selon le sexe

Graphique non éditable  
pour cause de secret statistique



Indice base 100 en 2001

— Hommes — Femmes — Ensemble

Champ : demandeurs d'emploi inscrits à Pôle emploi, tenus de faire des actes positifs de recherche d'emploi, sans emploi.

Source : Pôle emploi, Dares, Statistiques du marché du travail.

## DEFM T2 - Motif d'inscription des demandeurs d'emploi

	Demandeurs de catégorie ABC						Demandeurs de catégorie A		
	Au 31 décembre 2010			Evol 2009-2010 en %			Au 31 décembre 2010		
	Ensemble	%	dont femmes	Ensemble	Femmes	Ensemble	%	dont femmes	
<b>Ensemble</b>	<b>71</b>	<b>100,0</b>	<b>40</b>	<b>54,3</b>	<b>90,5</b>	<b>56</b>	<b>100,0</b>	<b>35</b>	
dont : licenciement	11	15,5	6	37,5	c	8	14,3	c	
démission	c	c	c	c	c	c	c	c	
fin de contrat à durée limitée	20	28,2	10	17,6	42,9	15	26,8	8	
première entrée	c	c	c	c	c	c	c	c	

Champ : demandeurs d'emploi inscrits à Pôle emploi, tenus de faire des actes positifs de recherche d'emploi.

Source : Pôle emploi, Dares, Statistiques du marché du travail.



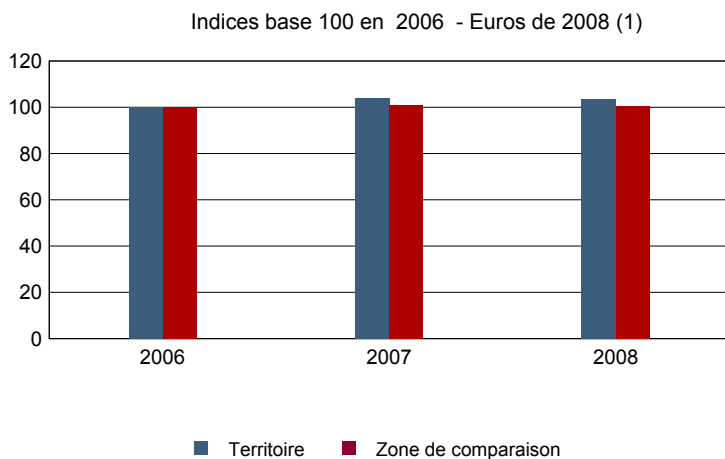
**Impôts et revenus des foyers fiscaux**

**REV T1 - Impôts sur le revenu des foyers fiscaux**

	2008	Evolution 2006-2008 (1) en %
<b>Ensemble des foyers fiscaux</b>	<b>577</b>	<b>3,0</b>
Revenu net déclaré (K Euros)	9 641	6,8
Revenu net déclaré moyen (Euros)	16 708	3,7
Impôt moyen (Euros)	402	-3,7
<b>Foyers fiscaux imposables</b>	<b>206</b>	<b>4,0</b>
Proportion	35,7 (%)	0,3 points
Revenu net déclaré (K Euros)	5 990	5,1
Revenu net déclaré moyen (Euros)	29 079	1,0
<b>Foyers fiscaux non imposables</b>	<b>371</b>	<b>2,5</b>
Proportion	64,3 (%)	-0,3 points
Revenu net déclaré (en K Euros)	3 650	9,7
Revenu net déclaré moyen (Euros)	9 839	7,0

(1) : les valeurs des années antérieures à 2008 sont exprimées en euros constants de 2008.  
 Source : DGFIP, Impôt sur le revenu des personnes physiques.

**REV G1 - Evolution du revenu net déclaré moyen - Ensemble des foyers fiscaux**



(1) : les valeurs des années antérieures à 2008 sont exprimées en euros constants de 2008.

Source : DGFIP, Impôt sur le revenu des personnes physiques.



### Revenus fiscaux des ménages

#### REV T2 - Ménages fiscaux et distribution des revenus

	2009
Nombre de ménages fiscaux	436
Nombre de personnes dans les ménages fiscaux	1 013,0
Médiane des revenus déclarés en euros par unité de consommation	14 288

Source : Insee, Revenus fiscaux localisés des ménages.

## LOG T1M - Évolution du nombre de logements par catégorie

	1968	1975	1982	1990	1999	2008
<b>Ensemble</b>	<b>408</b>	<b>377</b>	<b>415</b>	<b>433</b>	<b>486</b>	<b>600</b>
Résidences principales	328	309	348	376	404	448
Résidences secondaires et logements occasionnels	14	16	26	28	42	51
Logements vacants	66	52	41	29	40	101

Sources : Insee, RP1968 à 1990 dénombrements - RP1999 et RP2008 exploitations principales.

## LOG T2 - Catégories et types de logements

	2008	%	1999	%
<b>Ensemble</b>	<b>600</b>	<b>100,0</b>	<b>486</b>	<b>100,0</b>
Résidences principales	448	74,6	404	83,1
Résidences secondaires et logements occasionnels	51	8,5	42	8,6
Logements vacants	101	16,9	40	8,2
Maisons	572	95,3	465	95,7
Appartements	28	4,7	10	2,1

Sources : Insee, RP1999 et RP2008 exploitations principales.

## LOG T3 - Résidences principales selon le nombre de pièces

	2008	%	1999	%
<b>Ensemble</b>	<b>448</b>	<b>100,0</b>	<b>404</b>	<b>100,0</b>
1 pièce	1	0,2	0	0,0
2 pièces	12	2,7	15	3,7
3 pièces	56	12,4	54	13,4
4 pièces	120	26,7	114	28,2
5 pièces ou plus	259	57,9	221	54,7

Sources : Insee, RP1999 et RP2008 exploitations principales.

## LOG T4 - Nombre moyen de pièces des résidences principales

	2008	1999
Nombre moyen de pièces par résidence principale	4,9	4,8
- maison	5,0	4,8
- appartement	3,5	4,5

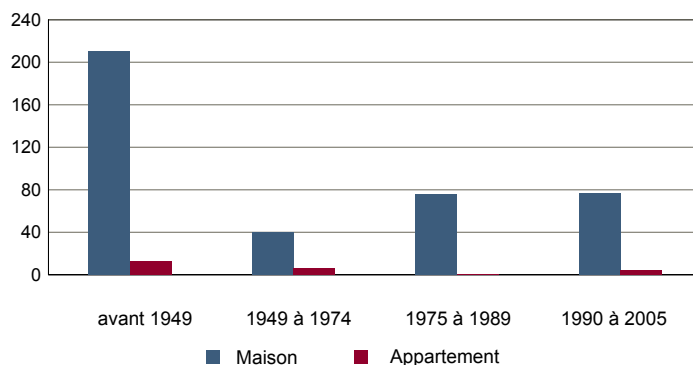
Sources : Insee, RP1999 et RP2008 exploitations principales.

## LOG T5 - Résidences principales en 2008 selon la période d'achèvement

	Nombre	%
<b>Résidences principales construites avant 2006</b>	<b>426</b>	<b>100,0</b>
Avant 1949	223	52,3
De 1949 à 1974	46	10,7
De 1975 à 1989	77	18,1
De 1990 à 2005	81	19,0

Source : Insee, RP2008 exploitation principale.

## LOG G1 - Résidences principales en 2008 selon le type de logement et la période d'achèvement



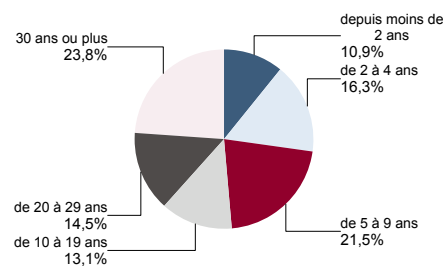
Résidences principales construites avant 2006.

Source : Insee, RP2008 exploitation principale.

**LOG T6 - Ancienneté d'emménagement dans la résidence principale en 2008**
**LOG G2 - Ancienneté d'emménagement des ménages en 2008**

	Nombre de ménages	Part des ménages en %	Population des ménages	Nombre moyen de pièces par logement	
				logement	personne
<b>Ensemble</b>	<b>448</b>	<b>100,0</b>	<b>1 013</b>	<b>4,9</b>	<b>2,2</b>
Depuis moins de 2 ans	49	10,9	127	4,4	1,7
De 2 à 4 ans	73	16,3	174	4,6	1,9
De 5 à 9 ans	96	21,5	231	4,7	2,0
10 ans ou plus	230	51,4	481	5,2	2,5

Source : Insee, RP2008 exploitation principale.



Source : Insee, RP2008 exploitation principale.

**LOG T7 - Résidences principales selon le statut d'occupation**

	2008		Ancienneté moyenne d'emménagement en année(s)	1999	
	Nombre	%		Nombre	%
<b>Ensemble</b>	<b>448</b>	<b>100,0</b>	<b>1 013</b>	<b>404</b>	<b>100,0</b>
Propriétaire	356	79,4	796	304	75,2
Locataire	72	16,1	172	59	14,6
dont d'un logement HLM loué vide	4	0,9	7	0	0,0
Logé gratuitement	20	4,5	45	41	10,1

Sources : Insee, RP1999 et RP2008 exploitations principales.

**LOG T8M - Confort des résidences principales**

	2008	%	1999	%
<b>Ensemble</b>	<b>448</b>	<b>100,0</b>	<b>404</b>	<b>100,0</b>
Salle de bain avec baignoire ou douche	433	96,6	388	96,0
Chauffage central collectif	11	2,5	9	2,2
Chauffage central individuel	113	25,3	100	24,8
Chauffage individuel "tout électrique"	192	43,0	121	30,0

Sources : Insee, RP1999 et RP2008 exploitations principales.

**LOG T9 - Équipement automobile des ménages**

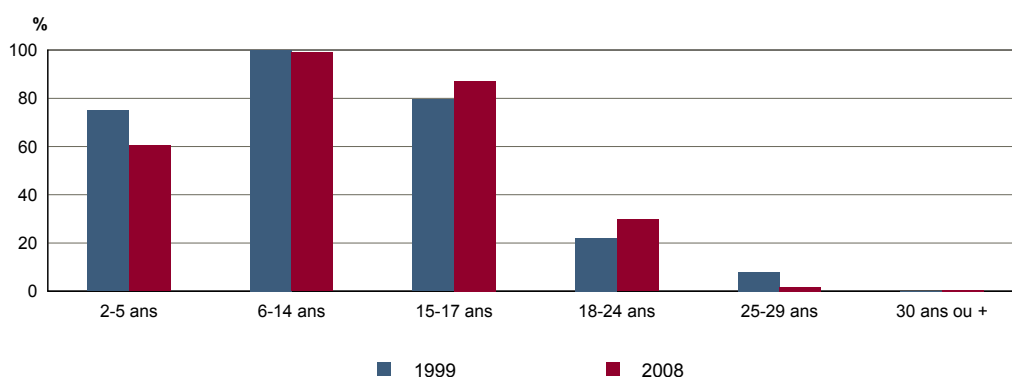
	2008	%	1999	%
<b>Ensemble</b>	<b>448</b>	<b>100,0</b>	<b>404</b>	<b>100,0</b>
Au moins un emplacement réservé au stationnement	263	58,8	242	59,9
Au moins une voiture	374	83,5	307	76,0
- 1 voiture	215	48,0	187	46,3
- 2 voitures ou plus	159	35,5	120	29,7

Sources : Insee, RP1999 et RP2008 exploitations principales.

**FOR T1 - Scolarisation selon l'âge et le sexe en 2008**

	Ensemble	Population scolarisée	Part de la population scolarisée en %		
			Ensemble	Hommes	Femmes
2 à 5 ans	44	26	60,5	54,6	66,7
6 à 14 ans	111	110	99,1	100,0	98,5
15 à 17 ans	39	34	87,2	85,0	89,6
18 à 24 ans	48	14	29,8	29,2	30,5
25 à 29 ans	58	1	1,8	4,3	0,0
30 ans ou plus	736	4	0,6	0,3	0,8

Source : Insee, RP2008 exploitation principale.

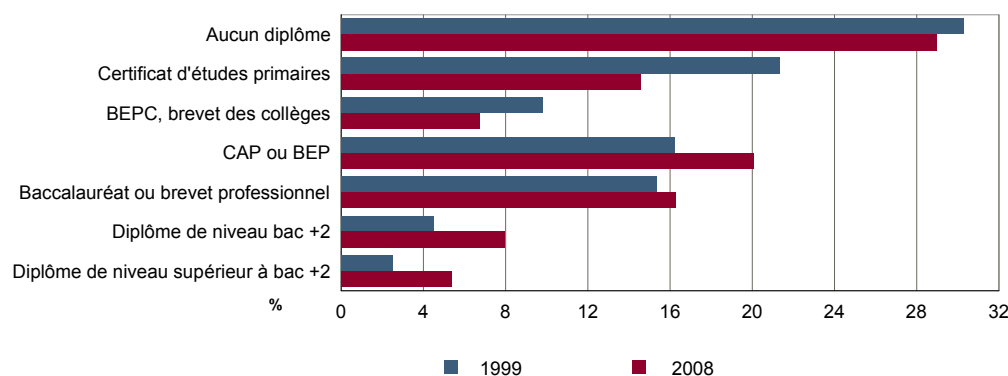
**FOR G1 - Taux de scolarisation selon l'âge**


Sources : Insee, RP1999 et RP2008 exploitations principales.

**FOR T2 - Diplôme le plus élevé de la population non scolarisée de 15 ans ou plus selon le sexe en 2008**

	Ensemble	Hommes	Femmes
<b>Population non scolarisée de 15 ans ou plus</b>	<b>827</b>	<b>399</b>	<b>428</b>
Part des titulaires en % :			
- d'aucun diplôme	29,0	26,1	31,7
- du certificat d'études primaires	14,6	15,2	14,0
- du BEPC, brevet des collèges	6,7	4,6	8,7
- d'un CAP ou d'un BEP	20,1	25,6	14,9
- d'un baccalauréat ou d'un brevet professionnel	16,3	16,0	16,6
- d'un diplôme de niveau bac + 2	8,0	6,6	9,2
- d'un diplôme de niveau supérieur à bac + 2	5,4	5,8	5,0

Source : Insee, RP2008 exploitation principale.

**FOR G2 - Diplôme le plus élevé de la population non scolarisée de 15 ans ou plus**


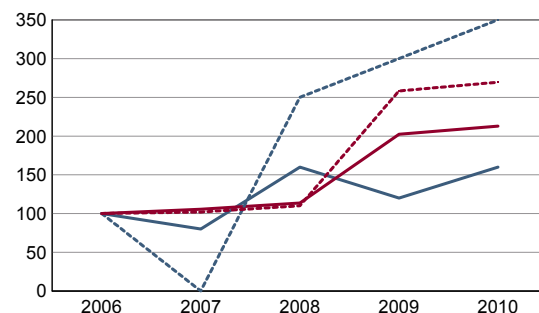
Sources : Insee, RP1999 et RP2008 exploitations principales.

**DEN T1 - Créations d'entreprises par secteur d'activité en 2010**

	Ensemble	%	Taux de création
<b>Ensemble</b>	<b>8</b>	<b>100,0</b>	<b>14,8</b>
Industrie	0	0,0	0,0
Construction	2	25,0	18,2
Commerce, transports, services divers	6	75,0	17,6
dont commerce et réparation auto.	1	12,5	5,3
Administration publique, enseignement, santé, action sociale	0	0,0	0,0

Champ : activités marchandes hors agriculture.

Source : Insee, REE (Sirène).

**DEN G1 - Évolution des créations d'entreprises**


indice base 100 en 2006

— Territoire : ensemble  
- - - Territoire : entreprises individuelles  
— Zone de comparaison : ensemble  
- - - Zone de comparaison : entreprises individuelles

Note de lecture : application du régime de l'auto-entrepreneur à partir du 1er janvier 2009.

Champ : activités marchandes hors agriculture.

Source : Insee, REE (Sirène).

**DEN T2 - Créations d'entreprises individuelles par secteur d'activité en 2010**

	Entreprises individuelles créées	dont auto-entrepreneurs	Part en % dans l'ensemble des créations	
			des entreprises individuelles	des auto-entrepreneurs
<b>Ensemble</b>	<b>7</b>	<b>5</b>	<b>87,5</b>	<b>62,5</b>
Industrie	0	c	///	///
Construction	1	c	50,0	c
Commerce, transports, services divers	6	c	100,0	c
dont commerce, réparation auto.	1	c	100,0	c
Administration publique, enseignement, santé, action sociale	0	c	///	///

Champ : activités marchandes hors agriculture.

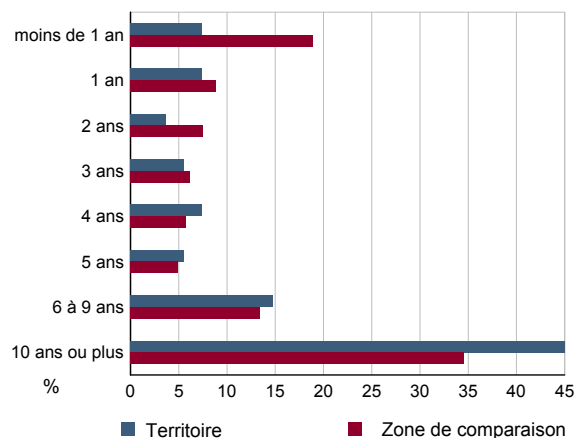
Source : Insee, REE (Sirène).

**DEN T3 - Nombre d'entreprises par secteur d'activité au 1er janvier 2010**

	Nombre	%
<b>Ensemble</b>	<b>54</b>	<b>100,0</b>
Industrie	4	7,4
Construction	11	20,4
Commerce, transports, services divers	34	63,0
dont commerce et réparation auto.	19	35,2
Administration publique, enseignement, santé, action sociale	5	9,3

Champ : activités marchandes hors agriculture.

Source : Insee, REE (Sirène).

**DEN G2 - Âge des entreprises au 1er janvier 2010**


Champ : activités marchandes hors agriculture.

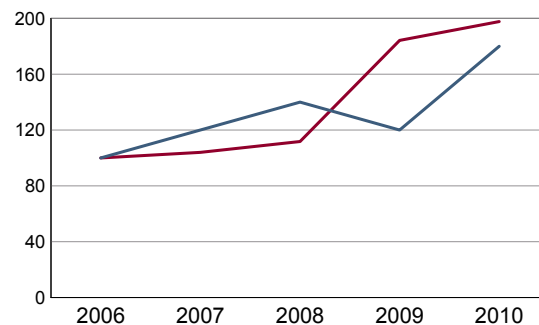
Source : Insee, REE (Sirène).

**DEN T4 - Créations d'établissements par secteur d'activité en 2010**

	Ensemble	%	Taux de création
<b>Ensemble</b>	<b>9</b>	<b>100,0</b>	<b>13,8</b>
Industrie	0	0,0	0,0
Construction	2	22,2	18,2
Commerce, transports, services divers	7	77,8	16,3
dont commerce et réparation auto.	1	11,1	4,8
Administration publique, enseignement, santé, action sociale	0	0,0	0,0

Champ : activités marchandes hors agriculture.

Source : Insee, REE (Sirène)

**DEN G3 - Évolution des créations d'établissements**


indice base 100 en 2006

— Territoire  
— Zone de comparaison

Note de lecture : application du régime de l'auto-entrepreneur à partir du 1er janvier 2009.

Champ : activités marchandes hors agriculture.

Source : Insee, REE (Sirène).

**DEN T5 - Nombre d'établissements par secteur d'activité au 1er janvier 2010**

	Nombre	%
<b>Ensemble</b>	<b>65</b>	<b>100,0</b>
Industrie	4	6,2
Construction	11	16,9
Commerce, transports, services divers	43	66,2
dont commerce et réparation auto.	21	32,3
Administration publique, enseignement, santé, action sociale	7	10,8

Champ : activités marchandes hors agriculture.

Source : Insee, REE (Sirène).

**CEN T1 - Établissements actifs par secteur d'activité au 31 décembre 2009**

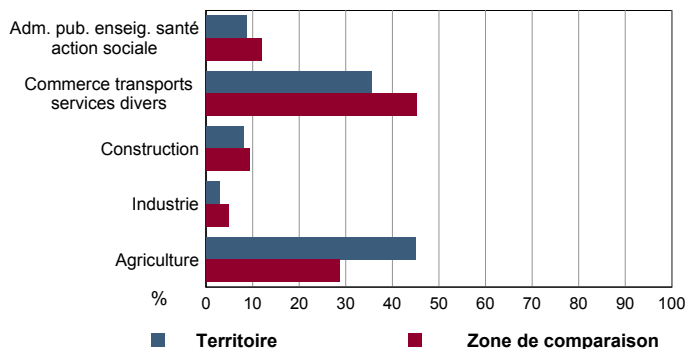
	Total	%	0 salarié	1 à 9 salarié(s)	10 à 19 salariés	20 à 49 salariés	50 salariés ou plus
<b>Ensemble</b>	<b>138</b>	<b>100,0</b>	<b>102</b>	<b>32</b>	<b>1</b>	<b>2</b>	<b>1</b>
Agriculture, sylviculture et pêche	62	44,9	56	6	0	0	0
Industrie	4	2,9	1	3	0	0	0
Construction	11	8,0	8	2	0	1	0
Commerce, transports et services divers	49	35,5	32	17	0	0	0
dont commerce, réparation auto	23	16,7	14	9	0	0	0
Administration publique, enseignement, santé, action sociale	12	8,7	5	4	1	1	1

Champ : ensemble des activités.  
Source : Insee, CLAP.

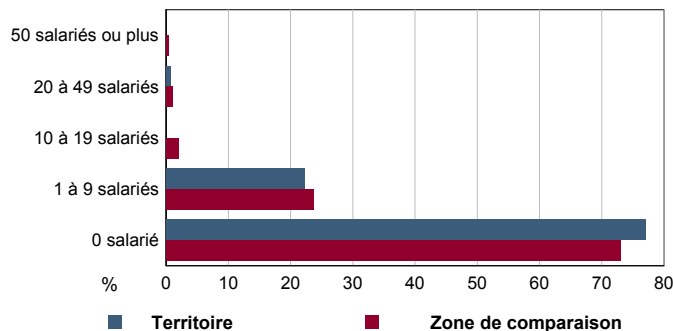
**CEN T2 - Postes salariés par secteur d'activité au 31 décembre 2009**

	Total	%	1 à 9 salarié(s)	10 à 19 salariés	20 à 49 salariés	50 à 99 salariés	100 salariés ou plus
<b>Ensemble</b>	<b>257</b>	<b>100,0</b>	<b>89</b>	<b>16</b>	<b>53</b>	<b>99</b>	<b>0</b>
Agriculture, sylviculture et pêche	9	3,5	9	0	0	0	0
Industrie	11	4,3	11	0	0	0	0
Construction	34	13,2	3	0	31	0	0
Commerce, transports et services divers	50	19,5	50	0	0	0	0
dont commerce, réparation auto	32	12,5	32	0	0	0	0
Administration publique, enseignement, santé, action sociale	153	59,5	16	16	22	99	0

Champ : ensemble des activités.  
Source : Insee, CLAP.

**CEN G1 - Répartition des établissements actifs par secteur d'activité au 31 décembre 2009**


Champ : ensemble des activités.  
Source : Insee, CLAP.

**CEN G2 - Répartition des établissements actifs par tranche d'effectif salarié au 31 décembre 2009**


Champ : ensemble des activités.  
Source : Insee, CLAP.

**CEN T3 - Établissements selon les sphères de l'économie au 31 décembre 2009**

	Nombre	%	Postes salariés	%
<b>Ensemble</b>	<b>138</b>	<b>100,0</b>	<b>257</b>	<b>100,0</b>
Sphère non présenteielle	82	59,4	43	16,7
dont domaine public	1	1,2	1	2,3
Sphère présenteielle	56	40,6	214	83,3
dont domaine public	7	12,5	151	70,6

Champ : ensemble des activités.  
Source : Insee, CLAP.

**CEN T4 - Entreprises (sièges sociaux actifs) par secteur d'activité au 31 décembre 2009**

	Nombre	%
<b>Ensemble</b>	<b>120</b>	<b>100,0</b>
Agriculture, sylviculture et pêche	55	45,8
Industrie	4	3,3
Construction	11	9,2
Commerce, transports et sevice divers	42	35,0
dont commerce, réparation auto	21	17,5
Adm. pub., enseignement, santé, action sociale	8	6,7

Champ : ensemble des activités.  
Source : Insee, CLAP.



**AGR T1M - Exploitations agricoles**

	Nombre d'exploitations		SAU (1) moyenne (ha)	
	2000	1988	2000	1988
<b>Toutes exploitations (2)</b>	<b>59</b>	<b>88</b>	<b>11</b>	<b>9</b>
dont exploitations professionnelles	34	35	17	18

(1) : Superficie agricole utilisée

(2) : y compris les exploitations sans SAU

Source : AGRESTE, recensements agricoles, 1988 et 2000

**AGR T2M - Superficies agricoles**

	Exploitations concernées		Superficie (ha)	
	2000	1988	2000	1988
<b>SAU (1) des exploitations sièges</b>	<b>59</b>	<b>87</b>	<b>643</b>	<b>770</b>
Terres labourables	29	35	72	57
dont céréales	8	5	18	12
Superficie fourragère principale	0	3	0	4
dont superficie toujours en herbe	0	c	0	c
Superficie en fermage (2)	20	c	138	c

(1) : Superficie agricole utilisée

(2) : Superficie en ha ou parc en propriété et copropriété

Source : AGRESTE, recensements agricoles 1988 et 2000

**AGR T4M - Orientation technico-économique des exploitations**

	Exploitations		Superficie agricole utilisée (ha)	
	2000	1988	2000	1988
<b>Ensemble</b>	<b>59</b>	<b>87</b>	<b>643</b>	<b>770</b>
dont : grandes cultures	0	0	0	0
légumes, fruits, viticulture	59	85	643	742
bovins	0	0	0	0
autres animaux	0	0	0	0

Source : AGRESTE, recensements agricoles 1988 et 2000

**AGR T5M - Population - Main d'oeuvre**

	2000	1988
<b>Chefs d'exploitations et coexploitants</b>	<b>62</b>	<b>90</b>
dont à temps complet	0	10
Population familiale active sur les exploitations	96	122
Unités de travail annuel (y.c. ETA-CUMA) (1)	53	77
dont : UTA familiales	38	52
UTA salariées	14	24

(1) : Entreprises de travaux agricoles (ETA), Coopératives d'utilisation de matériel agricole (CUMA)

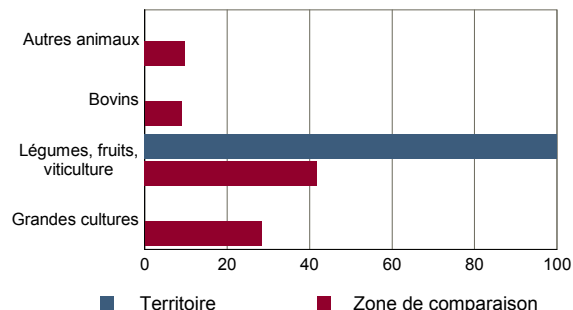
Source : AGRESTE, recensements agricoles 1988 et 2000

**AGR T3M - Cheptel**

	Exploitations concernées		Effectif	
	2000	1988	2000	1988
<b>Bovins</b>	<b>0</b>	<b>0</b>	<b>0</b>	<b>0</b>
dont vaches	0	0	0	0
<b>Volailles</b>	<b>c</b>	<b>c</b>	<b>c</b>	<b>c</b>

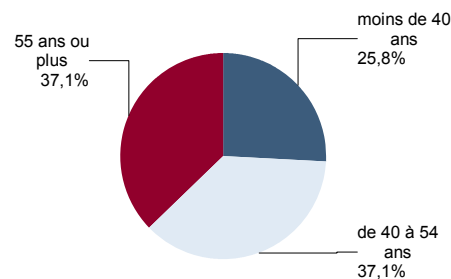
Source : AGRESTE, recensements agricoles 1988 et 2000

**AGR G1M - Répartition de la SAU selon les principales orientations technico-économiques en 2000**



Source : AGRESTE, recensement agricole 2000

**AGR G2M - Répartition des chefs d'exploitation et coexploitants selon l'âge en 2000**



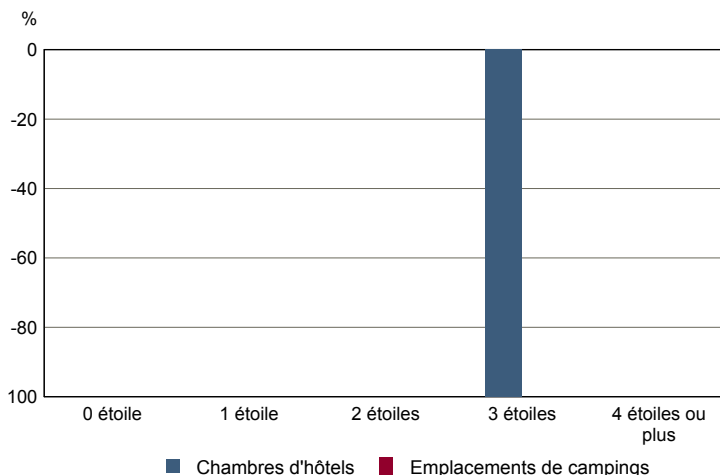
Source : AGRESTE, recensement agricole 2000

**TOU T1 - Nombre et capacité des hôtels selon le nombre d'étoiles**

	au 01/01/2011		au 01/01/2007	
	Hôtels	Chambres	Hôtels	Chambres
<b>Ensemble</b>	<b>0</b>	<b>0</b>	<b>1</b>	<b>12</b>
0 étoile	0	0	0	0
1 étoile	0	0	0	0
2 étoiles	0	0	0	0
3 étoiles	0	0	1	12
4 étoiles ou plus	0	0	0	0

Source : Insee, Direction du tourisme - hébergements touristiques.

**TOU G1 - Évolution 2007 - 2011 des chambres d'hôtels et d'emplacements de camping(1) selon le nombre d'étoiles**



(1) : l'homologation 0 étoile n'existe pas pour les campings

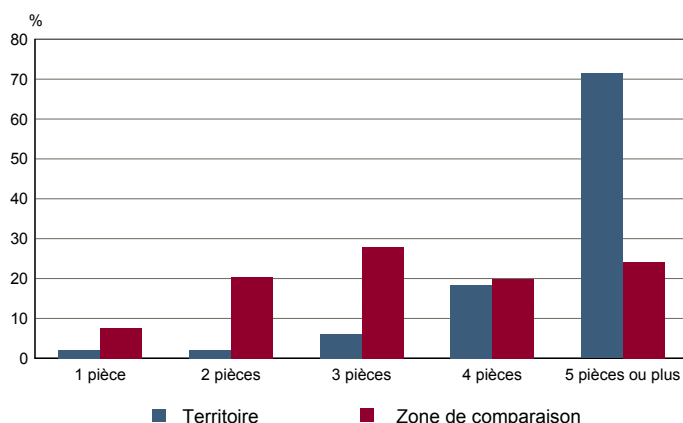
Source : Insee, Direction du tourisme - hébergements touristiques.

**TOU T2 - Nombre et capacité des campings selon le nombre d'étoiles**

	au 01/01/2011		au 01/01/2007	
	Terrains	Emplacements	Terrains	Emplacements
<b>Ensemble</b>	<b>0</b>	<b>0</b>	<b>0</b>	<b>0</b>
1 étoile	0	0	0	0
2 étoiles	0	0	0	0
3 étoiles	0	0	0	0
4 étoiles	0	0	0	0

Source : Insee, Direction du tourisme - hébergements touristiques.

**TOU G2 - Répartition en 2008 des résidences secondaires selon le nombre de pièces**



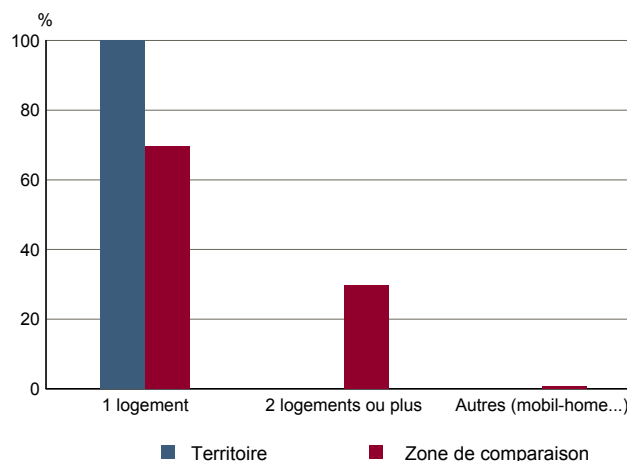
Source : Insee, RP2008 exploitation principale.

**TOU T3 - Résidences secondaires en 2008 selon la période d'achèvement**

	Nombre	%
<b>Ensemble des logements</b>	<b>600</b>	<b>100,0</b>
dont résidences secondaires	50	8,3
Résidences secondaires construites avant 2006	48	100,0
Avant 1949	41	85,1
De 1949 à 1974	4	8,5
De 1975 à 1989	2	4,3
De 1990 à 2005	1	2,1

Source : Insee, RP2008 exploitation principale.

**TOU G3 - Répartition en 2008 des résidences secondaires selon le nombre de logements**



Source : Insee, RP2008 exploitation principale.