

## POP T1M - Population

	1968	1975	1982	1990	1999	2008
Population	813	756	680	755	827	1 062
Densité moyenne (hab/km <sup>2</sup> )	26,4	24,5	22,1	24,5	26,8	34,5

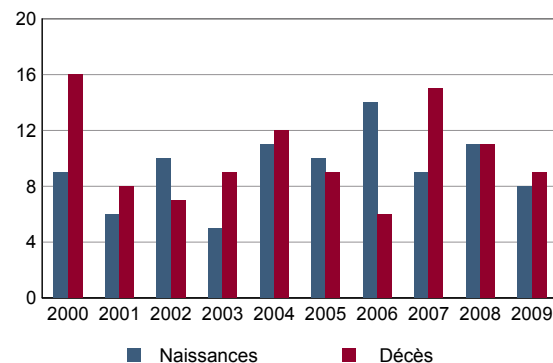
Sources : Insee, RP1968 à 1990 dénombremments - RP1999 et RP2008 exploitations principales.

## POP T2M - Indicateurs démographiques

	1968 à 1975	1975 à 1982	1982 à 1990	1990 à 1999	1999 à 2008
Variation annuelle moyenne de la population en %	-1,0	-1,5	+1,3	+1,0	+2,8
- due au solde naturel en %	-0,2	-1,0	-0,8	-0,5	-0,2
- due au solde apparent des entrées sorties en %	-0,9	-0,5	+2,1	+1,5	+3,0
Taux de natalité en ‰	12,9	6,1	7,0	6,8	9,5
Taux de mortalité en ‰	14,7	16,5	15,3	11,7	11,2

Sources : Insee, RP1968 à 1990 dénombremments - RP1999 et RP2008 exploitations principales - État civil.

## POP G1 - Naissances et décès



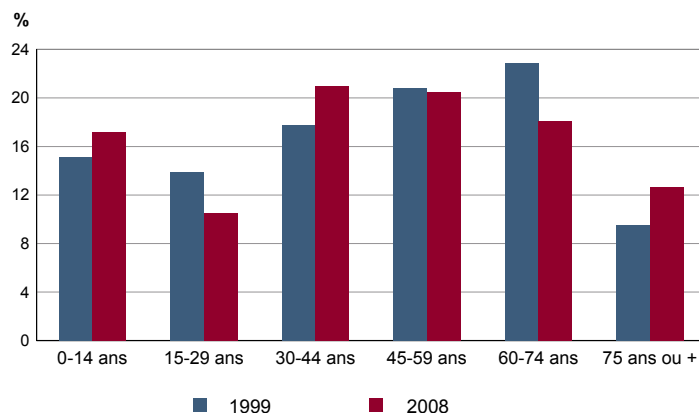
Source : Insee, État civil.

## POP T3 - Population par sexe et âge en 2008

	Hommes	%	Femmes	%
<b>Ensemble</b>	<b>503</b>	<b>100,0</b>	<b>559</b>	<b>100,0</b>
0 à 14 ans	89	17,6	94	16,9
15 à 29 ans	49	9,7	63	11,3
30 à 44 ans	114	22,6	109	19,5
45 à 59 ans	105	20,9	113	20,2
60 à 74 ans	94	18,8	98	17,6
75 à 89 ans	51	10,1	75	13,4
90 ans ou plus	2	0,4	7	1,2
0 à 19 ans	110	21,9	125	22,4
20 à 64 ans	287	57,1	299	53,4
65 ans ou plus	106	21,1	135	24,2

Source : Insee, RP2008 exploitation principale.

## POP G2 - Population par grande tranche d'âge



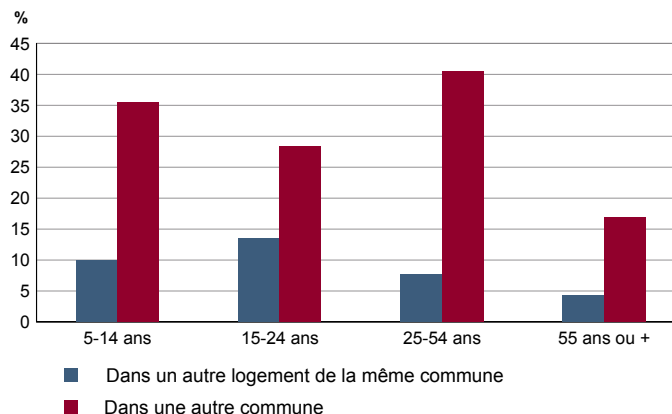
Sources : Insee, RP1999 et RP2008 exploitations principales.

## POP T4M - Lieu de résidence 5 ans auparavant

	2008	%
<b>Personnes de 5 ans ou plus habitant 5 ans auparavant</b>	<b>997</b>	<b>100,0</b>
Le même logement	633	63,5
Un autre logement de la même commune	70	7,0
Une autre commune du même département	119	11,9
Un autre département de la même région	42	4,2
Une autre région de France métropolitaine	117	11,7
Un Dom	3	0,3
Hors de France métropolitaine ou d'un Dom	14	1,4

Source : Insee, RP2008 exploitation principale.

## POP G3 - Part en 2008 des personnes qui résidaient dans un autre logement 5 ans auparavant selon l'âge



Source : Insee, RP2008 exploitation principale.

## POP T5 - Population de 15 ans ou plus selon la catégorie socioprofessionnelle

	2008	%	1999	%
<b>Ensemble</b>	Tableau non disponible pour cette zone			
Agriculteurs exploitants				
Artisans, commerçants, chefs d'entreprise				
Cadres et professions intellectuelles supérieures				
Professions intermédiaires				
Employés				
Ouvriers				
Retraités				
Autres personnes sans activité professionnelle				

Sources : Insee, RP1999 et RP2008 exploitations complémentaires.

## POP T6 - Population de 15 ans ou plus par sexe, âge et catégorie socioprofessionnelle en 2008

	Hommes	Femmes	Part en % de la population âgée de		
			15 à 24 ans	25 à 54 ans	55 ans ou +
<b>Ensemble</b>	Tableau non disponible pour cette zone				
Agriculteurs exploitants					
Artisans, commerçants, chefs d'entreprise					
Cadres et professions intellectuelles supérieures					
Professions intermédiaires					
Employés					
Ouvriers					
Retraités					
Autres personnes sans activité professionnelle					

Source : Insee, RP2008 exploitation complémentaire.

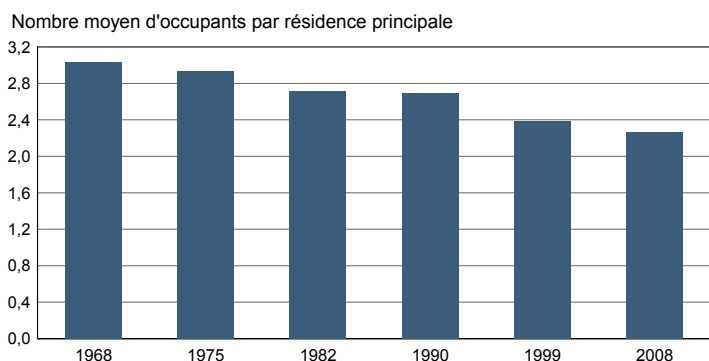
FAM T1 - Ménages selon la structure familiale

	Nombre de ménages				Population des ménages	
	2008	%	1999	%	2008	1999
<b>Ensemble</b>						
Ménages d'une personne						
- hommes seuls						
- femmes seules						
Autres ménages sans famille						
Ménages avec famille(s)						
dont la famille principale est :						
- un couple sans enfant						
- un couple avec enfant(s)						
- une famille monoparentale						

Tableau non disponible pour cette zone

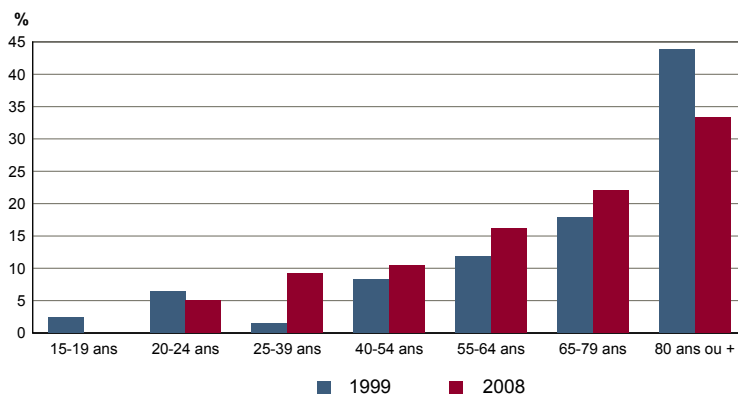
Sources : Insee, RP1999 et RP2008 exploitations complémentaires.

FAM G1M - Évolution de la taille des ménages



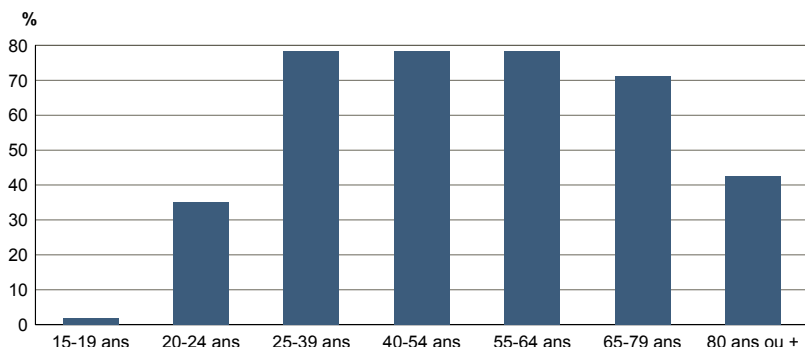
Sources : Insee, RP1968 à 1990 dénombremens - RP1999 et RP2008 exploitations principales.

FAM G2 - Personnes de 15 ans ou plus vivant seules selon l'âge - population des ménages



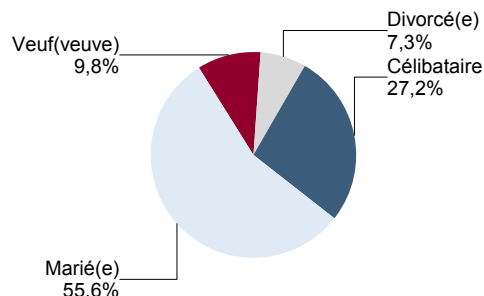
Sources : Insee, RP1999 et RP2008 exploitations principales.

FAM G3 - Personnes de 15 ans ou plus déclarant vivre en couple selon l'âge en 2008



Source : Insee, RP2008 exploitation principale.

FAM G4 - État matrimonial légal des personnes de 15 ans ou plus en 2008



Source : Insee, RP2008 exploitation principale.

**FAM T2 - Ménages selon la catégorie socioprofessionnelle de la personne de référence en 2008**
**FAM G5 - Ménages selon la catégorie socio-professionnelle de la personne de référence**

	Ménages	%	Population des ménages	%
<b>Ensemble</b>				
Agriculteurs exploitants				
Artisans, commerçants, chefs d'entreprise				
Cadres et professions intellectuelles sup.				
Professions intermédiaires				
Employés				
Ouvriers				
Retraités				
Autres pers. sans activité professionnelle				

Tableau non disponible pour cette zone

Graphique non disponible pour cette zone

Source : Insee, RP2008 exploitation complémentaire.

Sources : Insee, RP1999 et RP2008 exploitations complémentaires.

**FAM T3 - Composition des familles**

	2008	%	1999	%
<b>Ensemble</b>				
Couples avec enfant(s)				
Familles monoparentales :				
hommes seuls avec enfant(s)				
femmes seules avec enfant(s)				
Couples sans enfant				

Tableau non disponible pour cette zone

Sources : Insee, RP1999 et RP2008 exploitations complémentaires.

**FAM T4 - Familles selon le nombre d'enfants âgés de moins de 25 ans**

	2008	%	1999	%
<b>Ensemble</b>				
Aucun enfant				
1 enfant				
2 enfants				
3 enfants				
4 enfants ou plus				

Tableau non disponible pour cette zone

Sources : Insee, RP1999 et RP2008 exploitations complémentaires.

**EMP T1 - Population de 15 à 64 ans par type d'activité**

	2008	1999
<b>Ensemble</b>	<b>638</b>	<b>482</b>
Actifs en %	67,7	63,9
dont :		
actifs ayant un emploi en %	61,1	53,5
chômeurs en %	6,6	10,2
Inactifs en %	32,3	36,1
élèves, étudiants et stagiaires non rémunérés en %	7,2	8,3
retraités ou préretraités en %	14,0	13,5
autres inactifs en %	11,1	14,3

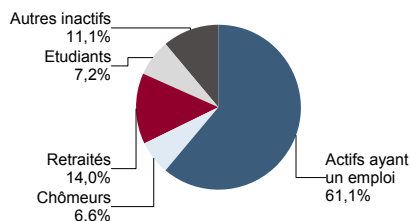
En 1999, les militaires du contingent formaient une catégorie d'actifs à part.

Sources : Insee, RP1999 et RP2008 exploitations principales.

**EMP T2 - Activité et emploi de la population de 15 à 64 ans par sexe et âge en 2008**

	Population	Actifs	Taux d'activité en %	Actifs ayant un emploi	Taux d'emploi en %
<b>Ensemble</b>	<b>638</b>	<b>432</b>	<b>67,7</b>	<b>390</b>	<b>61,1</b>
15 à 24 ans	72	24	33,8	20	28,4
25 à 54 ans	404	357	88,4	324	80,2
55 à 64 ans	162	51	31,1	46	28,1
<b>Hommes</b>	<b>308</b>	<b>227</b>	<b>73,5</b>	<b>208</b>	<b>67,5</b>
15 à 24 ans	32	12	36,4	10	30,3
25 à 54 ans	196	190	96,5	176	89,6
55 à 64 ans	80	25	31,7	22	28,0
<b>Femmes</b>	<b>330</b>	<b>205</b>	<b>62,2</b>	<b>182</b>	<b>55,2</b>
15 à 24 ans	40	13	31,7	11	26,8
25 à 54 ans	207	167	80,8	148	71,4
55 à 64 ans	83	25	30,6	23	28,2

Source : Insee, RP2008 exploitation principale.

**EMP G1 - Population de 15 à 64 ans par type d'activité en 2008**


Source : Insee, RP2008 exploitation principale.

**EMP T3 - Population active de 15 à 64 ans selon la catégorie socioprofessionnelle**

	2008	dont actifs ayant un emploi	1999	dont actifs ayant un emploi
<b>Ensemble</b>				
dont :				
Agriculteurs exploitants				
Artisans, commerçants, chefs d'entreprise				
Cadres et professions intellectuelles sup.				
Professions intermédiaires				
Employés				
Ouvriers				

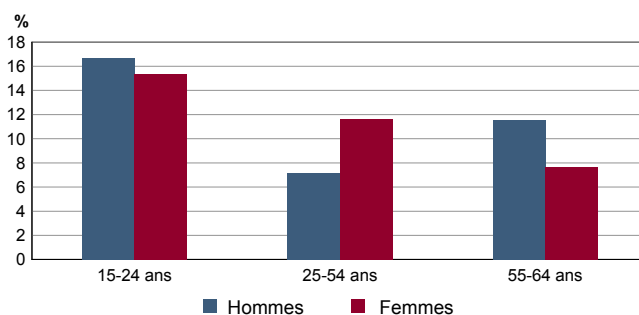
Tableau non disponible pour cette zone

Sources : Insee, RP1999 et RP2008 exploitations complémentaires.

**EMP T4 - Chômage (au sens du recensement) des 15-64 ans**

	2008	1999
<b>Nombre de chômeurs</b>	<b>42</b>	<b>49</b>
Taux de chômage en %	9,7	15,9
Taux de chômage des hommes en %	8,2	13,0
Taux de chômage des femmes en %	11,4	20,2
Part des femmes parmi les chômeurs en %	55,8	51,0

Sources : Insee, RP1999 et RP2008 exploitations principales.

**EMP G2 - Taux de chômage (au sens du recensement) des 15-64 ans par sexe et âge en 2008**


Source : Insee, RP2008 exploitation principale.

**EMP T5 - Emploi et activité**

	2008	1999
Nombre d'emplois dans la zone	140	135
Actifs ayant un emploi résidant dans la zone	392	258
Indicateur de concentration d'emploi	35,6	52,3
Taux d'activité parmi les 15 ans ou plus en %	49,4	43,9

L'indicateur de concentration d'emploi est égal au nombre d'emplois dans la zone pour 100 actifs ayant un emploi résidant dans la zone.

Sources : Insee, RP1999 et RP2008 exploitations principales lieu de résidence et lieu de travail.

RP : Recensement de la population

**EMP T6 - Emplois selon le statut professionnel**

	2008	%	1999	%
<b>Ensemble</b>	<b>140</b>	<b>100,0</b>	<b>135</b>	<b>100,0</b>
<b>Salariés</b>	<b>76</b>	<b>54,5</b>	<b>84</b>	<b>62,2</b>
dont femmes	51	36,4	40	29,6
dont temps partiel	26	18,8	23	17,0
<b>Non salariés</b>	<b>64</b>	<b>45,5</b>	<b>51</b>	<b>37,8</b>
dont femmes	20	14,7	18	13,3
dont temps partiel	5	3,5	5	3,7

Sources : Insee, RP1999 et RP2008 exploitations principales lieu de travail.

## EMP T7 - Emplois par catégorie socioprofessionnelle en 2008

## EMP G3 - Emplois par catégorie socioprofessionnelle

	Nombre	%
<b>Ensemble</b>		
Agriculteurs exploitants		
Artisans, commerçants, chefs d'entreprise		
Cadres et professions intellectuelles sup.		
Professions intermédiaires		
Employés		
Ouvriers		

Tableau non disponible pour cette zone

Graphique non disponible pour cette zone

Source : Insee, RP2008 exploitation complémentaire lieu de travail.

Sources : Insee, RP1999 et RP2008 exploitations complémentaires lieu de travail.

## EMP T8 - Emplois selon le secteur d'activité

	2008			1999		
	Nombre	%	dont femmes en %	dont salariés en %	Nombre	%
<b>Ensemble</b>						
Agriculture						
Industrie						
Construction						
Commerce, transports, services divers						
Administration publique, enseignement, santé, action sociale						

Tableau non disponible pour cette zone

Sources : Insee, RP1999 et RP2008 exploitations complémentaires lieu de travail.

## EMP G4 - Taux de féminisation des emplois par statut et secteur d'activité en 2008

Graphique non disponible pour cette zone

Source : Insee, RP2008 exploitation complémentaire lieu de travail.

**ACT T1 - Population de 15 ans ou plus ayant un emploi selon le statut en 2008**

	Nombre	%	dont % temps partiel	dont % femmes
<b>Ensemble</b>	<b>392</b>	<b>100,0</b>	<b>15,6</b>	<b>46,4</b>
Salariés	299	76,2	18,9	50,5
Non salariés	93	23,8	5,2	33,3

Source : Insee, RP2008 exploitation principale.

**ACT T2 - Statut et condition d'emploi des 15 ans ou plus selon le sexe en 2008**

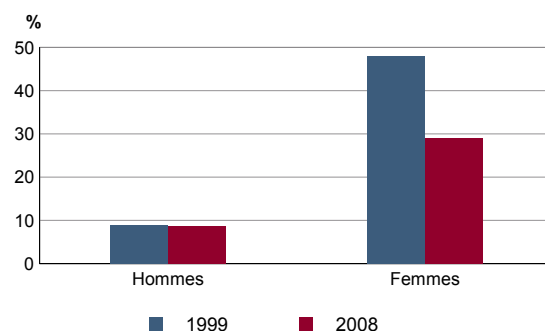
	Hommes	%	Femmes	%
<b>Ensemble</b>	<b>210</b>	<b>100,0</b>	<b>182</b>	<b>100,0</b>
<b>Salariés</b>	148	70,4	151	82,9
Titulaires de la fonction publique et contrats à durée indéterminée	131	62,5	122	66,8
Contrats à durée déterminée	13	6,0	22	12,3
Intérim	2	0,9	0	0,0
Emplois aidés	1	0,5	3	1,6
Apprentissage - stage	1	0,5	4	2,1
<b>Non salariés</b>	62	29,6	31	17,1
Indépendants	40	19,0	19	10,7
Employeurs	22	10,6	9	4,8
Aides familiaux	0	0,0	3	1,6

Source : Insee, RP2008 exploitation principale.

**ACT T3 - Salariés de 15 à 64 ans par sexe, âge et temps partiel en 2008**

	Hommes	dont % temps partiel	Femmes	dont % temps partiel
<b>Ensemble</b>	<b>146</b>	<b>7,3</b>	<b>151</b>	<b>29,0</b>
15 à 24 ans	9	44,4	10	30,0
25 à 54 ans	125	3,9	122	27,2
55 à 64 ans	12	16,7	19	40,0

Source : Insee, RP2008 exploitation principale.

**ACT G1 - Part des salariés de 15 ans ou plus à temps partiel par sexe**


Sources : Insee, RP1999 et RP2008 exploitations principales.

**ACT T4 - Lieu de travail des actifs de 15 ans ou plus ayant un emploi qui résident dans la zone**

	2008	%	1999	%
<b>Ensemble</b>	<b>392</b>	<b>100,0</b>	<b>258</b>	<b>100,0</b>
Travaillent :				
dans la commune de résidence	110	28,0	99	38,4
dans une commune autre que la commune de résidence	282	72,0	159	61,6
située dans le département de résidence	244	62,3	142	55,0
située dans un autre département de la région de résidence	21	5,5	13	5,0
située dans une autre région en France métropolitaine	15	3,7	3	1,2
située dans une autre région hors de France métropolitaine (Dom, Com, étranger)	2	0,5	1	0,4

Sources : Insee, RP1999 et RP2008 exploitations principales.

## DEFM T1 - Catégories de demandeurs d'emploi inscrits en fin de mois selon le sexe et l'âge

	Demandeurs de catégorie ABC					Demandeurs de catégorie A				
	Au 31 décembre 2010			Evolution 2009-2010 en %			Au 31 décembre 2010			
	Ensemble	%	Hommes	Femmes	Ensemble	Hommes	Femmes	Ensemble	Hommes	Femmes
<b>Ensemble</b>	<b>76</b>	<b>100,0</b>	<b>32</b>	<b>44</b>	<b>13,4</b>	<b>45,5</b>	<b>-2,2</b>	<b>52</b>	<b>25</b>	<b>27</b>
15 à 24 ans	7	9,2	c	c	c	c	c	c	c	c
25 à 49 ans	52	68,4	22	30	0,0	37,5	-16,7	38	18	20
50 ans ou plus	17	22,4	c	c	c	c	c	c	c	c
Chômeurs de longue durée	32	100,0	13	19	28,0	30,0	26,7	///	///	///
15 à 24 ans	0	0,0	0	0	c	c	c	///	///	///
25 à 49 ans	22	68,8	8	14	22,2	0,0	40,0	///	///	///
50 ans ou plus	10	31,3	5	5	c	c	c	///	///	///

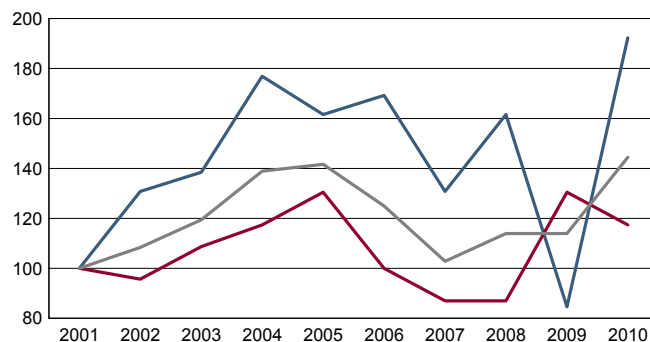
/// : information(s) non disponible(s) pour ce niveau géographique

Champ : demandeurs d'emploi inscrits à Pôle emploi, tenus de faire des actes positifs de recherche d'emploi.

Source : Pôle emploi, Dares, Statistiques du marché du travail.

## DEFM G1 - Evolution des DEFM de catégorie A selon l'âge

## DEFM G2 - Evolution des DEFM de catégorie A selon le sexe

 Graphique non éditable  
pour cause de secret statistique


Indice base 100 en 2001

— Hommes — Femmes — Ensemble

Champ : demandeurs d'emploi inscrits à Pôle emploi, tenus de faire des actes positifs de recherche d'emploi, sans emploi.

Source : Pôle emploi, Dares, Statistiques du marché du travail.

## DEFM T2 - Motif d'inscription des demandeurs d'emploi

	Demandeurs de catégorie ABC					Demandeurs de catégorie A		
	Au 31 décembre 2010			Evol 2009-2010 en %		Au 31 décembre 2010		
	Ensemble	%	dont femmes	Ensemble	Femmes	Ensemble	%	dont femmes
<b>Ensemble</b>	<b>76</b>	<b>100,0</b>	<b>44</b>	<b>13,4</b>	<b>-2,2</b>	<b>52</b>	<b>100,0</b>	<b>27</b>
dont : licenciement	9	11,8	c	-30,8	c	6	11,5	c
démission	6	7,9	c	c	c	c	c	c
fin de contrat à durée limitée	20	26,3	10	5,3	-16,7	13	25,0	6
première entrée	c	c	c	c	c	0	0,0	0

Champ : demandeurs d'emploi inscrits à Pôle emploi, tenus de faire des actes positifs de recherche d'emploi.

Source : Pôle emploi, Dares, Statistiques du marché du travail.

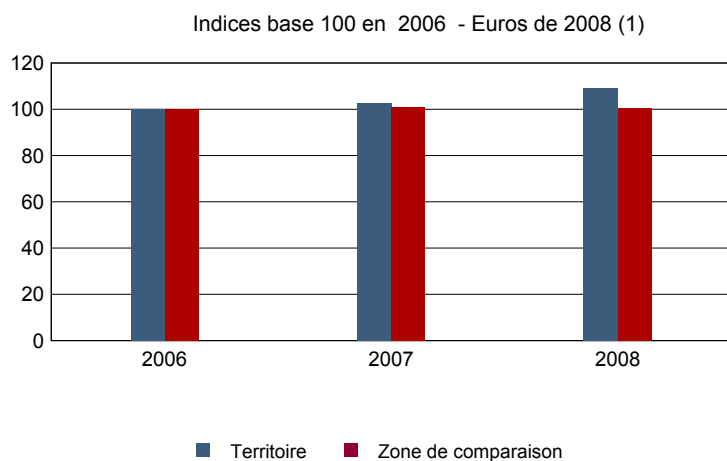


**Impôts et revenus des foyers fiscaux**
**REV T1 - Impôts sur le revenu des foyers fiscaux**

	2008	Evolution 2006-2008 (1) en %
<b>Ensemble des foyers fiscaux</b>	<b>626</b>	<b>8,9</b>
Revenu net déclaré (K Euros)	11 233	18,6
Revenu net déclaré moyen (Euros)	17 945	8,9
Impôt moyen (Euros)	386	10,7
<b>Foyers fiscaux imposables</b>	<b>269</b>	<b>19,6</b>
Proportion	43,0 (%)	3,8 points
Revenu net déclaré (K Euros)	8 018	27,9
Revenu net déclaré moyen (Euros)	29 807	7,0
<b>Foyers fiscaux non imposables</b>	<b>357</b>	<b>2,0</b>
Proportion	57,0 (%)	-3,8 points
Revenu net déclaré (en K Euros)	3 215	0,4
Revenu net déclaré moyen (Euros)	9 006	-1,6

(1) : les valeurs des années antérieures à 2008 sont exprimées en euros constants de 2008.

Source : DGFIP, Impôt sur le revenu des personnes physiques.

**REV G1 - Evolution du revenu net déclaré moyen - Ensemble des foyers fiscaux**


(1) : les valeurs des années antérieures à 2008 sont exprimées en euros constants de 2008.

Source : DGFIP, Impôt sur le revenu des personnes physiques.



Revenus fiscaux des ménages

REV T2 - Ménages fiscaux et distribution des revenus

	2009
Nombre de ménages fiscaux	502
Nombre de personnes dans les ménages fiscaux	1 173,5
Médiane des revenus déclarés en euros par unité de consommation	15 399

Source : Insee, Revenus fiscaux localisés des ménages.

## LOG T1M - Évolution du nombre de logements par catégorie

	1968	1975	1982	1990	1999	2008
<b>Ensemble</b>	<b>371</b>	<b>388</b>	<b>413</b>	<b>459</b>	<b>491</b>	<b>616</b>
Résidences principales	268	258	250	280	346	468
Résidences secondaires et logements occasionnels	9	37	73	115	87	81
Logements vacants	94	93	90	64	58	68

Sources : Insee, RP1968 à 1990 dénombrements - RP1999 et RP2008 exploitations principales.

## LOG T2 - Catégories et types de logements

	2008	%	1999	%
<b>Ensemble</b>	<b>616</b>	<b>100,0</b>	<b>491</b>	<b>100,0</b>
Résidences principales	468	75,9	346	70,5
Résidences secondaires et logements occasionnels	81	13,1	87	17,7
Logements vacants	68	11,0	58	11,8
Maisons	596	96,7	479	97,6
Appartements	19	3,0	4	0,8

Sources : Insee, RP1999 et RP2008 exploitations principales.

## LOG T3 - Résidences principales selon le nombre de pièces

	2008	%	1999	%
<b>Ensemble</b>	<b>468</b>	<b>100,0</b>	<b>346</b>	<b>100,0</b>
1 pièce	1	0,2	0	0,0
2 pièces	16	3,3	11	3,2
3 pièces	89	19,1	58	16,8
4 pièces	163	34,9	119	34,4
5 pièces ou plus	198	42,4	158	45,7

Sources : Insee, RP1999 et RP2008 exploitations principales.

## LOG T4 - Nombre moyen de pièces des résidences principales

	2008	1999
Nombre moyen de pièces par résidence principale	4,4	4,5
- maison	4,5	4,5
- appartement	3,3	3,5

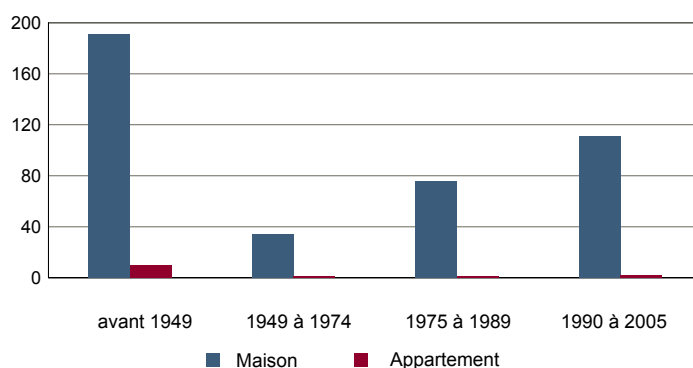
Sources : Insee, RP1999 et RP2008 exploitations principales.

## LOG T5 - Résidences principales en 2008 selon la période d'achèvement

	Nombre	%
<b>Résidences principales construites avant 2006</b>	<b>426</b>	<b>100,0</b>
Avant 1949	200	47,0
De 1949 à 1974	35	8,2
De 1975 à 1989	77	18,0
De 1990 à 2005	114	26,7

Source : Insee, RP2008 exploitation principale.

## LOG G1 - Résidences principales en 2008 selon le type de logement et la période d'achèvement



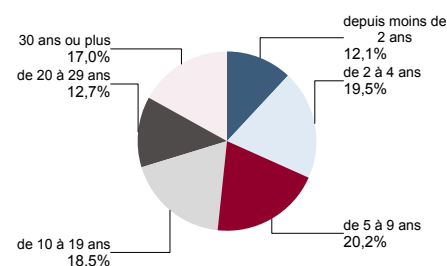
Résidences principales construites avant 2006.

Source : Insee, RP2008 exploitation principale.

**LOG T6 - Ancienneté d'emménagement dans la résidence principale en 2008**

	Nombre de ménages	Part des ménages en %	Population des ménages	Nombre moyen de pièces par logement	
				logement	personne
<b>Ensemble</b>	<b>468</b>	<b>100,0</b>	<b>1 062</b>	<b>4,4</b>	<b>2,0</b>
Depuis moins de 2 ans	56	12,1	131	4,2	1,8
De 2 à 4 ans	91	19,5	220	4,3	1,8
De 5 à 9 ans	94	20,2	256	4,5	1,7
10 ans ou plus	226	48,2	455	4,5	2,2

Source : Insee, RP2008 exploitation principale.

**LOG G2 - Ancienneté d'emménagement des ménages en 2008**


Source : Insee, RP2008 exploitation principale.

**LOG T7 - Résidences principales selon le statut d'occupation**

	2008		Ancienneté moyenne d'emménagement en année(s)	1999	
	Nombre	%		Nombre	%
<b>Ensemble</b>	<b>468</b>	<b>100,0</b>	<b>1 062</b>	<b>346</b>	<b>100,0</b>
Propriétaire	372	79,4	853	271	78,3
Locataire	79	16,8	167	46	13,3
dont d'un logement HLM loué vide	1	0,2	2	1	0,3
Logé gratuitement	18	3,7	42	29	8,4

Sources : Insee, RP1999 et RP2008 exploitations principales.

**LOG T8M - Confort des résidences principales**

	2008	%	1999	%
<b>Ensemble</b>	<b>468</b>	<b>100,0</b>	<b>346</b>	<b>100,0</b>
Salle de bain avec baignoire ou douche	456	97,5	331	95,7
Chauffage central collectif	2	0,4	1	0,3
Chauffage central individuel	85	18,1	39	11,3
Chauffage individuel "tout électrique"	236	50,5	114	32,9

Sources : Insee, RP1999 et RP2008 exploitations principales.

**LOG T9 - Équipement automobile des ménages**

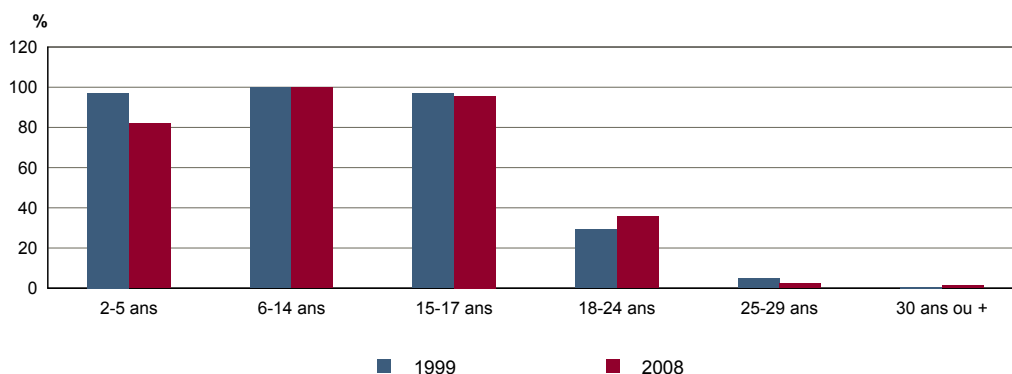
	2008	%	1999	%
<b>Ensemble</b>	<b>468</b>	<b>100,0</b>	<b>346</b>	<b>100,0</b>
Au moins un emplacement réservé au stationnement	306	65,5	191	55,2
Au moins une voiture	415	88,8	295	85,3
- 1 voiture	228	48,6	167	48,3
- 2 voitures ou plus	188	40,1	128	37,0

Sources : Insee, RP1999 et RP2008 exploitations principales.

**FOR T1 - Scolarisation selon l'âge et le sexe en 2008**

	Ensemble	Population scolarisée	Part de la population scolarisée en %		
			Ensemble	Hommes	Femmes
2 à 5 ans	53	44	81,8	74,1	89,3
6 à 14 ans	107	107	100,0	100,0	100,0
15 à 17 ans	45	43	95,7	94,4	96,4
18 à 24 ans	27	10	35,7	26,7	46,2
25 à 29 ans	40	1	2,4	0,0	4,2
30 ans ou plus	767	10	1,3	1,6	1,0

Source : Insee, RP2008 exploitation principale.

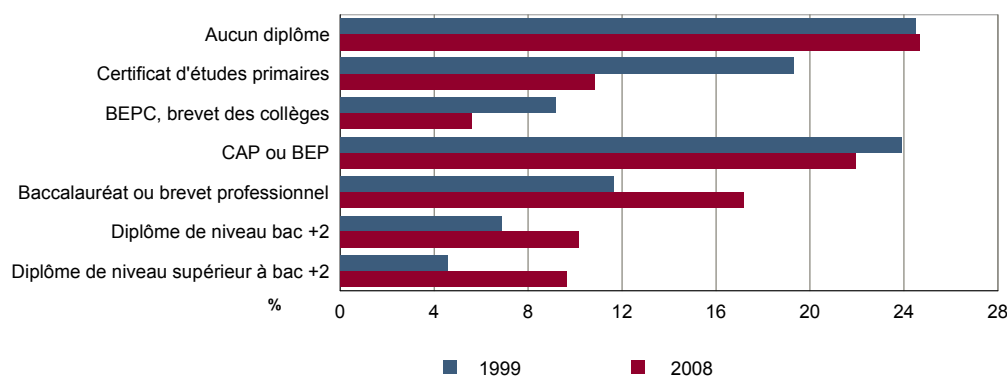
**FOR G1 - Taux de scolarisation selon l'âge**


Sources : Insee, RP1999 et RP2008 exploitations principales.

**FOR T2 - Diplôme le plus élevé de la population non scolarisée de 15 ans ou plus selon le sexe en 2008**

	Ensemble	Hommes	Femmes
<b>Population non scolarisée de 15 ans ou plus</b>	<b>816</b>	<b>388</b>	<b>428</b>
Part des titulaires en % :			
- d'aucun diplôme	24,7	22,3	26,8
- du certificat d'études primaires	10,8	11,5	10,2
- du BEPC, brevet des collèges	5,6	6,3	5,0
- d'un CAP ou d'un BEP	21,9	26,3	18,0
- d'un baccalauréat ou d'un brevet professionnel	17,2	16,0	18,2
- d'un diplôme de niveau bac + 2	10,1	8,0	12,0
- d'un diplôme de niveau supérieur à bac + 2	9,7	9,5	9,8

Source : Insee, RP2008 exploitation principale.

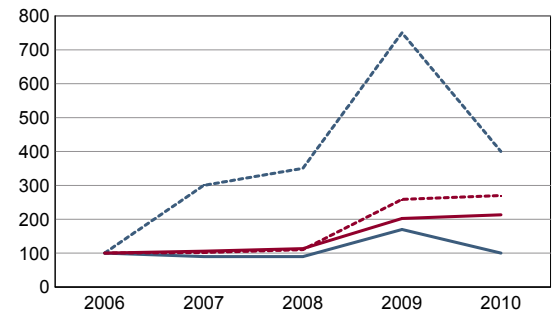
**FOR G2 - Diplôme le plus élevé de la population non scolarisée de 15 ans ou plus**


Sources : Insee, RP1999 et RP2008 exploitations principales.

**DEN T1 - Créations d'entreprises par secteur d'activité en 2010**

	Ensemble	%	Taux de création
<b>Ensemble</b>	<b>10</b>	<b>100,0</b>	<b>16,1</b>
Industrie	2	20,0	66,7
Construction	0	0,0	0,0
Commerce, transports, services divers	7	70,0	21,9
dont commerce et réparation auto.	2	20,0	14,3
Administration publique, enseignement, santé, action sociale	1	10,0	12,5

Champ : activités marchandes hors agriculture.  
Source : Insee, REE (Sirène).

**DEN G1 - Évolution des créations d'entreprises**


indice base 100 en 2006

— Territoire : ensemble  
- - - Territoire : entreprises individuelles  
— Zone de comparaison : ensemble  
- - - Zone de comparaison : entreprises individuelles

Note de lecture : application du régime de l'auto-entrepreneur à partir du 1er janvier 2009.

Champ : activités marchandes hors agriculture.  
Source : Insee, REE (Sirène).

**DEN T2 - Créations d'entreprises individuelles par secteur d'activité en 2010**

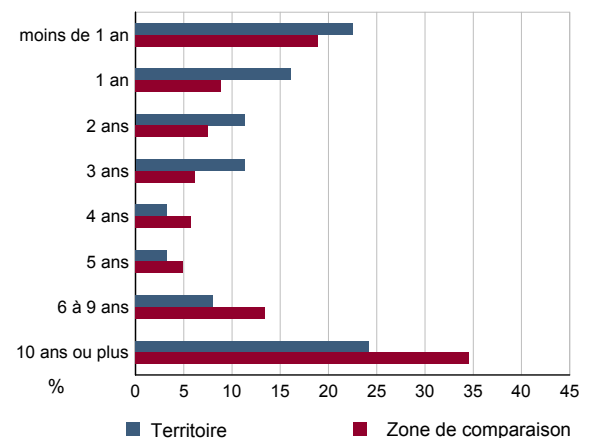
	Entreprises individuelles créées	dont auto-entrepreneurs	Part en % dans l'ensemble des créations	
			des entreprises individuelles	des auto-entrepreneurs
<b>Ensemble</b>	<b>8</b>	<b>5</b>	<b>80,0</b>	<b>50,0</b>
Industrie	1	c	50,0	c
Construction	0	0	///	///
Commerce, transports, services divers	6	3	85,7	42,9
dont commerce, réparation auto.	2	c	100,0	c
Administration publique, enseignement, santé, action sociale	1	c	100,0	c

Champ : activités marchandes hors agriculture.  
Source : Insee, REE (Sirène).

**DEN T3 - Nombre d'entreprises par secteur d'activité au 1er janvier 2010**

	Nombre	%
<b>Ensemble</b>	<b>62</b>	<b>100,0</b>
Industrie	3	4,8
Construction	19	30,6
Commerce, transports, services divers	32	51,6
dont commerce et réparation auto.	14	22,6
Administration publique, enseignement, santé, action sociale	8	12,9

Champ : activités marchandes hors agriculture.  
Source : Insee, REE (Sirène).

**DEN G2 - Âge des entreprises au 1er janvier 2010**


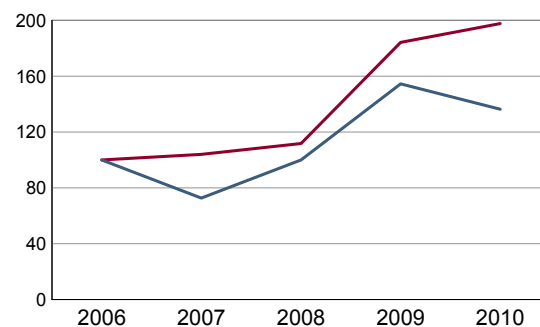
Champ : activités marchandes hors agriculture.  
Source : Insee, REE (Sirène).

**DEN T4 - Créations d'établissements par secteur d'activité en 2010**

	Ensemble	%	Taux de création
<b>Ensemble</b>	<b>15</b>	<b>100,0</b>	<b>22,7</b>
Industrie	7	46,7	175,0
Construction	0	0,0	0,0
Commerce, transports, services divers	7	46,7	21,2
dont commerce et réparation auto.	2	13,3	13,3
Administration publique, enseignement, santé, action sociale	1	6,7	12,5

Champ : activités marchandes hors agriculture.

Source : Insee, REE (Sirène)

**DEN G3 - Évolution des créations d'établissements**


indice base 100 en 2006

— Territoire  
— Zone de comparaison

Note de lecture : application du régime de l'auto-entrepreneur à partir du 1er janvier 2009.

Champ : activités marchandes hors agriculture.

Source : Insee, REE (Sirène).

**DEN T5 - Nombre d'établissements par secteur d'activité au 1er janvier 2010**

	Nombre	%
<b>Ensemble</b>	<b>66</b>	<b>100,0</b>
Industrie	4	6,1
Construction	21	31,8
Commerce, transports, services divers	33	50,0
dont commerce et réparation auto.	15	22,7
Administration publique, enseignement, santé, action sociale	8	12,1

Champ : activités marchandes hors agriculture.

Source : Insee, REE (Sirène).

**CEN T1 - Établissements actifs par secteur d'activité au 31 décembre 2009**

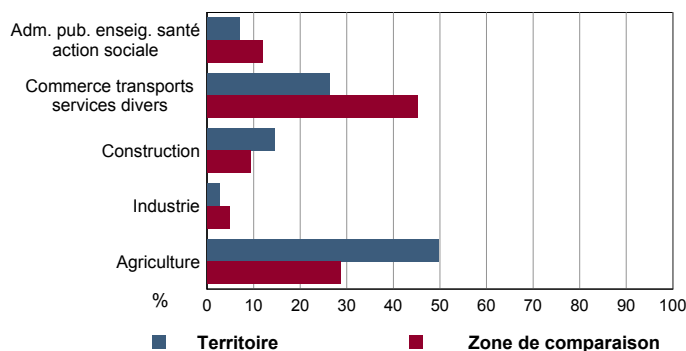
	Total	%	0 salarié	1 à 9 salarié(s)	10 à 19 salariés	20 à 49 salariés	50 salariés ou plus
<b>Ensemble</b>	<b>145</b>	<b>100,0</b>	<b>127</b>	<b>17</b>	<b>1</b>	<b>0</b>	<b>0</b>
Agriculture, sylviculture et pêche	72	49,7	65	7	0	0	0
Industrie	4	2,8	2	2	0	0	0
Construction	21	14,5	16	5	0	0	0
Commerce, transports et services divers	38	26,2	36	2	0	0	0
dont commerce, réparation auto	15	10,3	14	1	0	0	0
Administration publique, enseignement, santé, action sociale	10	6,9	8	1	1	0	0

Champ : ensemble des activités.  
Source : Insee, CLAP.

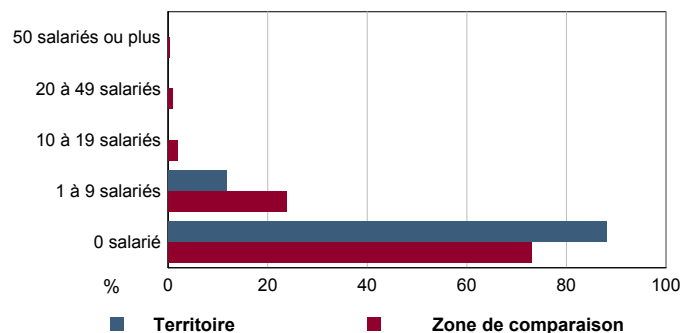
**CEN T2 - Postes salariés par secteur d'activité au 31 décembre 2009**

	Total	%	1 à 9 salarié(s)	10 à 19 salariés	20 à 49 salariés	50 à 99 salariés	100 salariés ou plus
<b>Ensemble</b>	<b>65</b>	<b>100,0</b>	<b>46</b>	<b>19</b>	<b>0</b>	<b>0</b>	<b>0</b>
Agriculture, sylviculture et pêche	15	23,1	15	0	0	0	0
Industrie	7	10,8	7	0	0	0	0
Construction	14	21,5	14	0	0	0	0
Commerce, transports et services divers	4	6,2	4	0	0	0	0
dont commerce, réparation auto	3	4,6	3	0	0	0	0
Administration publique, enseignement, santé, action sociale	25	38,5	6	19	0	0	0

Champ : ensemble des activités.  
Source : Insee, CLAP.

**CEN G1 - Répartition des établissements actifs par secteur d'activité au 31 décembre 2009**


Champ : ensemble des activités.  
Source : Insee, CLAP.

**CEN G2 - Répartition des établissements actifs par tranche d'effectif salarié au 31 décembre 2009**


Champ : ensemble des activités.  
Source : Insee, CLAP.

**CEN T3 - Établissements selon les sphères de l'économie au 31 décembre 2009**

	Nombre	%	Postes salariés	%
<b>Ensemble</b>	<b>145</b>	<b>100,0</b>	<b>65</b>	<b>100,0</b>
Sphère non présenteielle	89	61,4	22	33,8
dont domaine public	0	0,0	0	0,0
Sphère présenteielle	56	38,6	43	66,2
dont domaine public	2	3,6	25	58,1

Champ : ensemble des activités.  
Source : Insee, CLAP.

**CEN T4 - Entreprises (sièges sociaux actifs) par secteur d'activité au 31 décembre 2009**

	Nombre	%
<b>Ensemble</b>	<b>135</b>	<b>100,0</b>
Agriculture, sylviculture et pêche	67	49,6
Industrie	3	2,2
Construction	19	14,1
Commerce, transports et service divers	37	27,4
dont commerce, réparation auto	14	10,4
Adm. pub., enseignement, santé, action sociale	9	6,7

Champ : ensemble des activités.  
Source : Insee, CLAP.



**AGR T1M - Exploitations agricoles**

	Nombre d'exploitations		SAU (1) moyenne (ha)	
	2000	1988	2000	1988
<b>Toutes exploitations (2)</b>	<b>72</b>	<b>124</b>	<b>13</b>	<b>8</b>
dont exploitations professionnelles	36	60	24	15

(1) : Superficie agricole utilisée

(2) : y compris les exploitations sans SAU

Source : AGRESTE, recensements agricoles, 1988 et 2000

**AGR T2M - Superficies agricoles**

	Exploitations concernées		Superficie (ha)	
	2000	1988	2000	1988
<b>SAU (1) des exploitations sièges</b>	<b>72</b>	<b>124</b>	<b>963</b>	<b>1 005</b>
Terres labourables	35	29	130	37
dont céréales	5	0	53	0
Superficie fourragère principale	0	0	0	0
dont superficie toujours en herbe	0	0	0	0
Superficie en fermage (2)	17	55	148	184

(1) : Superficie agricole utilisée

(2) : Superficie en ha ou parc en propriété et copropriété

Source : AGRESTE, recensements agricoles 1988 et 2000

**AGR T4M - Orientation technico-économique des exploitations**

	Exploitations		Superficie agricole utilisée (ha)	
	2000	1988	2000	1988
<b>Ensemble</b>	<b>72</b>	<b>124</b>	<b>963</b>	<b>1 005</b>
dont : grandes cultures	0	0	0	0
légumes, fruits, viticulture	68	121	915	988
bovins	0	0	0	0
autres animaux	0	0	0	0

Source : AGRESTE, recensements agricoles 1988 et 2000

**AGR T5M - Population - Main d'oeuvre**

	2000	1988
<b>Chefs d'exploitations et coexploitants</b>	<b>75</b>	<b>124</b>
dont à temps complet	19	28
Population familiale active sur les exploitations	101	272
Unités de travail annuel (y.c. ETA-CUMA) (1)	72	142
dont : UTA familiales	45	106
UTA salariées	26	36

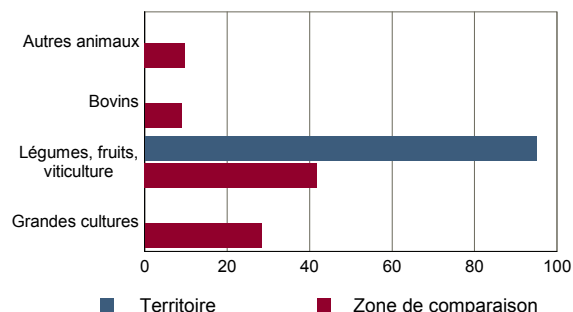
(1) : Entreprises de travaux agricoles (ETA), Coopératives d'utilisation de matériel agricole (CUMA)

Source : AGRESTE, recensements agricoles 1988 et 2000

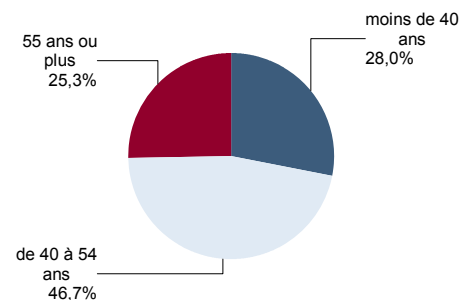
**AGR T3M - Cheptel**

	Exploitations concernées		Effectif	
	2000	1988	2000	1988
Bovins	0	0	0	0
dont vaches	0	0	0	0
Volailles	0	7	0	86

Source : AGRESTE, recensements agricoles 1988 et 2000

**AGR G1M - Répartition de la SAU selon les principales orientations technico-économiques en 2000**


Source : AGRESTE, recensement agricole 2000

**AGR G2M - Répartition des chefs d'exploitation et coexploitants selon l'âge en 2000**


Source : AGRESTE, recensement agricole 2000

**TOU T1 - Nombre et capacité des hôtels selon le nombre d'étoiles**
**TOU G1 - Évolution 2007 - 2011 des chambres d'hôtels et d'emplacements de camping(1) selon le nombre d'étoiles**

	au 01/01/2011		au 01/01/2007	
	Hôtels	Chambres	Hôtels	Chambres
<b>Ensemble</b>	<b>0</b>	<b>0</b>	<b>0</b>	<b>0</b>
0 étoile	0	0	0	0
1 étoile	0	0	0	0
2 étoiles	0	0	0	0
3 étoiles	0	0	0	0
4 étoiles ou plus	0	0	0	0

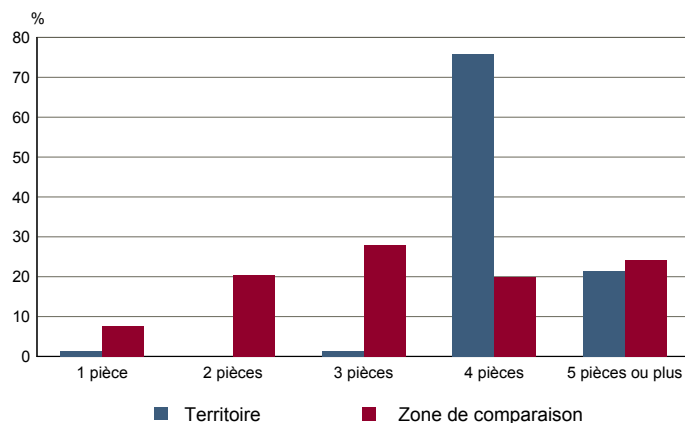
Source : Insee, Direction du tourisme - hébergements touristiques.

Graphique non éditable  
données à zéro  
ou  
évolution nulle

**TOU T2 - Nombre et capacité des campings selon le nombre d'étoiles**
**TOU G2 - Répartition en 2008 des résidences secondaires selon le nombre de pièces**

	au 01/01/2011		au 01/01/2007	
	Terrains	Emplacements	Terrains	Emplacements
<b>Ensemble</b>	<b>0</b>	<b>0</b>	<b>0</b>	<b>0</b>
1 étoile	0	0	0	0
2 étoiles	0	0	0	0
3 étoiles	0	0	0	0
4 étoiles	0	0	0	0

Source : Insee, Direction du tourisme - hébergements touristiques.

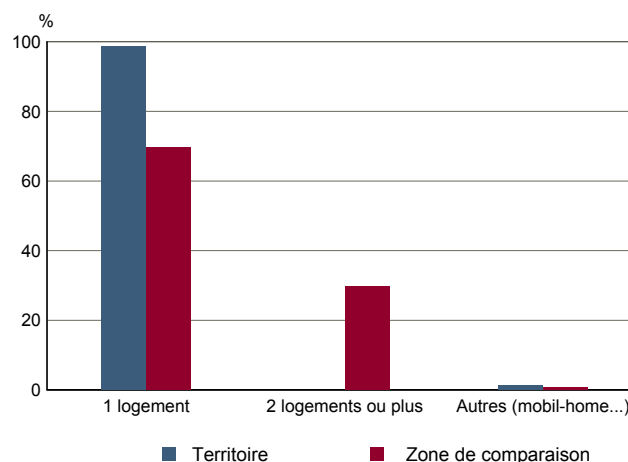


Source : Insee, RP2008 exploitation principale.

**TOU T3 - Résidences secondaires en 2008 selon la période d'achèvement**
**TOU G3 - Répartition en 2008 des résidences secondaires selon le nombre de logements**

	Nombre	%
<b>Ensemble des logements</b>	<b>616</b>	<b>100,0</b>
dont résidences secondaires	81	13,1
Résidences secondaires construites avant 2006	67	100,0
Avant 1949	42	63,1
De 1949 à 1974	11	16,9
De 1975 à 1989	5	7,7
De 1990 à 2005	8	12,3

Source : Insee, RP2008 exploitation principale.



Source : Insee, RP2008 exploitation principale.