

**POP T1M - Population**

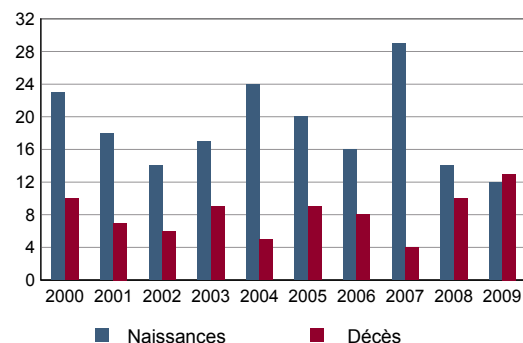
	1968	1975	1982	1990	1999	2008
Population	1 164	1 170	1 301	1 420	1 483	1 435
Densité moyenne (hab/km <sup>2</sup> )	95,4	95,9	106,6	116,4	121,6	117,6

Sources : Insee, RP1968 à 1990 dénombremments - RP1999 et RP2008 exploitations principales.

**POP T2M - Indicateurs démographiques**

	1968 à 1975	1975 à 1982	1982 à 1990	1990 à 1999	1999 à 2008
Variation annuelle moyenne de la population en %	+0,1	+1,5	+1,1	+0,5	-0,4
- due au solde naturel en %	+1,0	+0,5	+0,6	+0,6	+0,8
- due au solde apparent des entrées sorties en %	-0,9	+1,0	+0,5	-0,1	-1,2
Taux de natalité en ‰	18,2	11,1	11,1	12,6	13,4
Taux de mortalité en ‰	8,4	6,0	5,4	6,6	5,2

Sources : Insee, RP1968 à 1990 dénombremments - RP1999 et RP2008 exploitations principales - État civil.

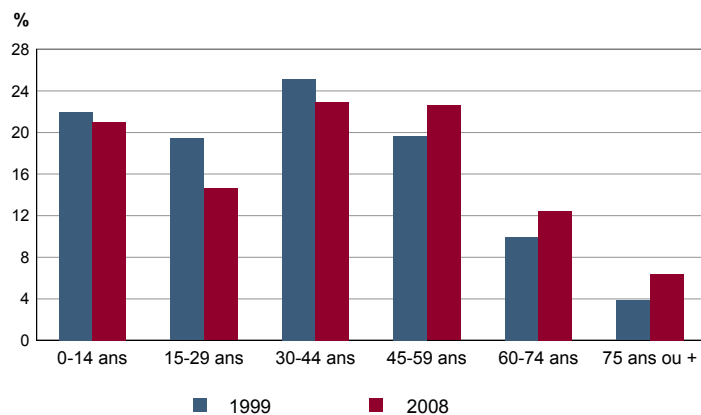
**POP G1 - Naissances et décès**


Source : Insee, État civil.

**POP T3 - Population par sexe et âge en 2008**

	Hommes	%	Femmes	%
<b>Ensemble</b>	<b>711</b>	<b>100,0</b>	<b>724</b>	<b>100,0</b>
0 à 14 ans	144	20,2	158	21,8
15 à 29 ans	104	14,7	105	14,5
30 à 44 ans	162	22,8	167	23,1
45 à 59 ans	171	24,1	153	21,1
60 à 74 ans	86	12,1	92	12,7
75 à 89 ans	43	6,0	46	6,3
90 ans ou plus	1	0,1	3	0,4
0 à 19 ans	182	25,6	198	27,4
20 à 64 ans	450	63,2	432	59,7
65 ans ou plus	79	11,1	93	12,9

Source : Insee, RP2008 exploitation principale.

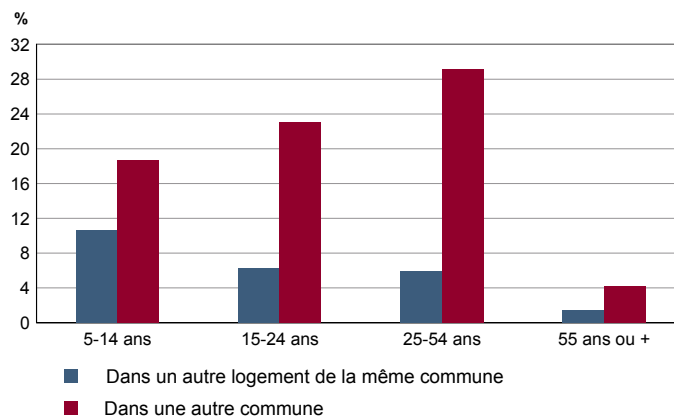
**POP G2 - Population par grande tranche d'âge**


Sources : Insee, RP1999 et RP2008 exploitations principales.

**POP T4M - Lieu de résidence 5 ans auparavant**

	2008	%
<b>Personnes de 5 ans ou plus habitant 5 ans auparavant</b>	<b>1 321</b>	<b>100,0</b>
Le même logement	981	74,3
Un autre logement de la même commune	72	5,4
Une autre commune du même département	228	17,3
Un autre département de la même région	6	0,5
Une autre région de France métropolitaine	31	2,4
Un Dom	0	0,0
Hors de France métropolitaine ou d'un Dom	2	0,2

Source : Insee, RP2008 exploitation principale.

**POP G3 - Part en 2008 des personnes qui résidaient dans un autre logement 5 ans auparavant selon l'âge**


Source : Insee, RP2008 exploitation principale.

## POP T5 - Population de 15 ans ou plus selon la catégorie socioprofessionnelle

	2008	%	1999	%
<b>Ensemble</b>	Tableau non disponible pour cette zone			
Agriculteurs exploitants				
Artisans, commerçants, chefs d'entreprise				
Cadres et professions intellectuelles supérieures				
Professions intermédiaires				
Employés				
Ouvriers				
Retraités				
Autres personnes sans activité professionnelle				

Sources : Insee, RP1999 et RP2008 exploitations complémentaires.

## POP T6 - Population de 15 ans ou plus par sexe, âge et catégorie socioprofessionnelle en 2008

	Hommes	Femmes	Part en % de la population âgée de		
			15 à 24 ans	25 à 54 ans	55 ans ou +
<b>Ensemble</b>	Tableau non disponible pour cette zone				
Agriculteurs exploitants					
Artisans, commerçants, chefs d'entreprise					
Cadres et professions intellectuelles supérieures					
Professions intermédiaires					
Employés					
Ouvriers					
Retraités					
Autres personnes sans activité professionnelle					

Source : Insee, RP2008 exploitation complémentaire.

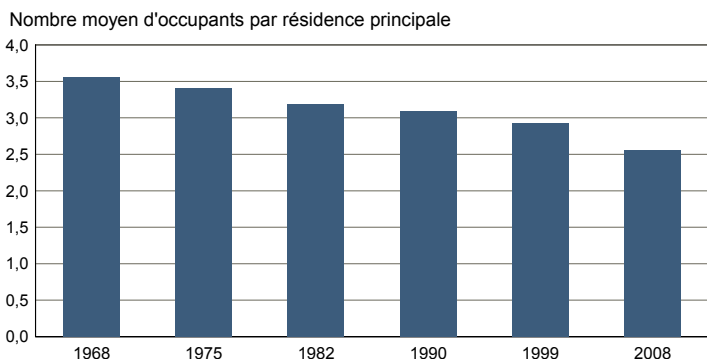
FAM T1 - Ménages selon la structure familiale

	Nombre de ménages				Population des ménages	
	2008	%	1999	%	2008	1999
<b>Ensemble</b>						
Ménages d'une personne						
- hommes seuls						
- femmes seules						
Autres ménages sans famille						
Ménages avec famille(s)						
dont la famille principale est :						
- un couple sans enfant						
- un couple avec enfant(s)						
- une famille monoparentale						

Tableau non disponible pour cette zone

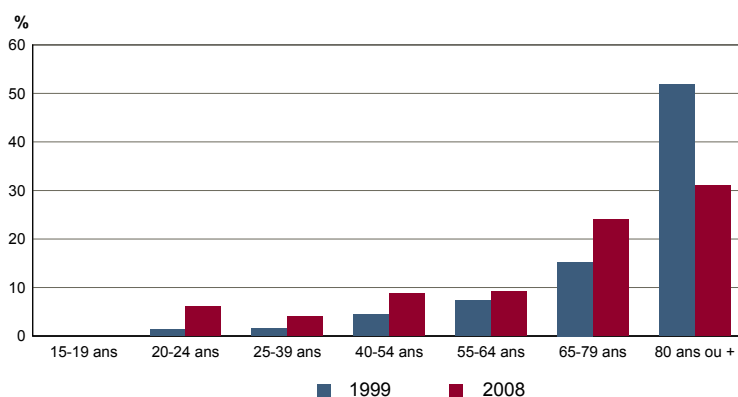
Sources : Insee, RP1999 et RP2008 exploitations complémentaires.

FAM G1M - Évolution de la taille des ménages



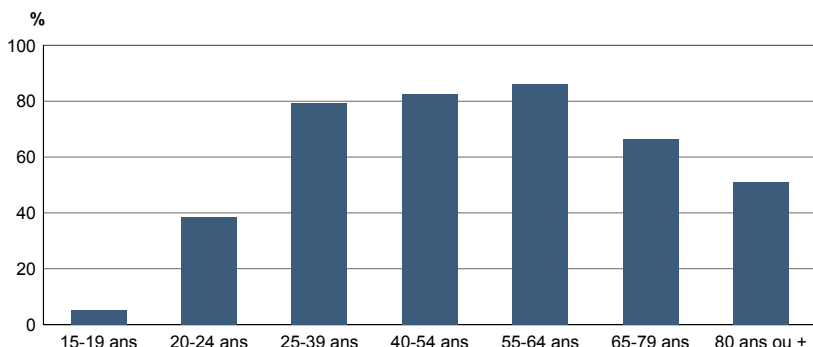
Sources : Insee, RP1968 à 1990 dénombremens - RP1999 et RP2008 exploitations principales.

FAM G2 - Personnes de 15 ans ou plus vivant seules selon l'âge - population des ménages



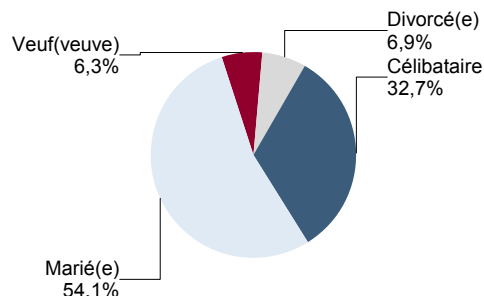
Sources : Insee, RP1999 et RP2008 exploitations principales.

FAM G3 - Personnes de 15 ans ou plus déclarant vivre en couple selon l'âge en 2008



Source : Insee, RP2008 exploitation principale.

FAM G4 - État matrimonial légal des personnes de 15 ans ou plus en 2008



Source : Insee, RP2008 exploitation principale.

## FAM T2 - Ménages selon la catégorie socioprofessionnelle de la personne de référence en 2008

## FAM G5 - Ménages selon la catégorie socio-professionnelle de la personne de référence

	Ménages	%	Population des ménages	%
<b>Ensemble</b>				
Agriculteurs exploitants				
Artisans, commerçants, chefs d'entreprise				
Cadres et professions intellectuelles sup.				
Professions intermédiaires				
Employés				
Ouvriers				
Retraités				
Autres pers. sans activité professionnelle				

Tableau non disponible pour cette zone

Graphique non disponible pour cette zone

Source : Insee, RP2008 exploitation complémentaire.

Sources : Insee, RP1999 et RP2008 exploitations complémentaires.

## FAM T3 - Composition des familles

	2008	%	1999	%
<b>Ensemble</b>				
Couples avec enfant(s)				
Familles monoparentales :				
hommes seuls avec enfant(s)				
femmes seules avec enfant(s)				
Couples sans enfant				

Tableau non disponible pour cette zone

Sources : Insee, RP1999 et RP2008 exploitations complémentaires.

## FAM T4 - Familles selon le nombre d'enfants âgés de moins de 25 ans

	2008	%	1999	%
<b>Ensemble</b>				
Aucun enfant				
1 enfant				
2 enfants				
3 enfants				
4 enfants ou plus				

Tableau non disponible pour cette zone

Sources : Insee, RP1999 et RP2008 exploitations complémentaires.

**EMP T1 - Population de 15 à 64 ans par type d'activité**

	2008	1999
<b>Ensemble</b>	<b>961</b>	<b>999</b>
Actifs en %	76,7	72,7
dont :		
actifs ayant un emploi en %	71,8	63,9
chômeurs en %	5,0	8,5
Inactifs en %	23,3	27,3
élèves, étudiants et stagiaires non rémunérés en %	5,7	12,6
retraités ou préretraités en %	11,1	6,6
autres inactifs en %	6,5	8,1

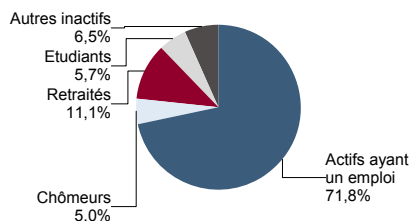
En 1999, les militaires du contingent formaient une catégorie d'actifs à part.

Sources : Insee, RP1999 et RP2008 exploitations principales.

**EMP T2 - Activité et emploi de la population de 15 à 64 ans par sexe et âge en 2008**

	Population	Actifs	Taux d'activité en %	Actifs ayant un emploi	Taux d'emploi en %
<b>Ensemble</b>	<b>961</b>	<b>737</b>	<b>76,7</b>	<b>690</b>	<b>71,8</b>
15 à 24 ans	145	87	60,1	70	48,3
25 à 54 ans	628	584	93,1	558	88,9
55 à 64 ans	188	66	34,9	62	32,8
<b>Hommes</b>	<b>488</b>	<b>384</b>	<b>78,6</b>	<b>362</b>	<b>74,1</b>
15 à 24 ans	72	46	63,4	38	53,5
25 à 54 ans	316	306	96,8	293	92,6
55 à 64 ans	100	32	32,3	30	30,3
<b>Femmes</b>	<b>473</b>	<b>353</b>	<b>74,7</b>	<b>328</b>	<b>69,4</b>
15 à 24 ans	73	42	56,9	31	43,1
25 à 54 ans	312	278	89,3	265	85,1
55 à 64 ans	88	33	37,9	31	35,6

Source : Insee, RP2008 exploitation principale.

**EMP G1 - Population de 15 à 64 ans par type d'activité en 2008**


Source : Insee, RP2008 exploitation principale.

**EMP T3 - Population active de 15 à 64 ans selon la catégorie socioprofessionnelle**

	2008	dont actifs ayant un emploi	1999	dont actifs ayant un emploi
<b>Ensemble</b>				
dont :				
Agriculteurs exploitants				
Artisans, commerçants, chefs d'entreprise				
Cadres et professions intellectuelles sup.				
Professions intermédiaires				
Employés				
Ouvriers				

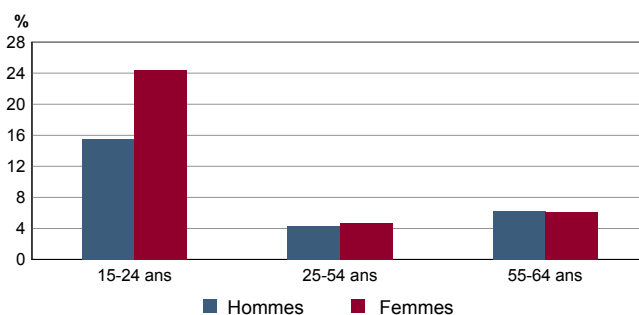
Tableau non disponible pour cette zone

Sources : Insee, RP1999 et RP2008 exploitations complémentaires.

**EMP T4 - Chômage (au sens du recensement) des 15-64 ans**

	2008	1999
<b>Nombre de chômeurs</b>	<b>48</b>	<b>85</b>
Taux de chômage en %	6,5	11,7
Taux de chômage des hommes en %	5,8	9,3
Taux de chômage des femmes en %	7,2	14,7
Part des femmes parmi les chômeurs en %	53,2	55,3

Sources : Insee, RP1999 et RP2008 exploitations principales.

**EMP G2 - Taux de chômage (au sens du recensement) des 15-64 ans par sexe et âge en 2008**


Source : Insee, RP2008 exploitation principale.

**EMP T5 - Emploi et activité**

	2008	1999
Nombre d'emplois dans la zone	338	326
Actifs ayant un emploi résidant dans la zone	690	639
Indicateur de concentration d'emploi	49,1	51,0
Taux d'activité parmi les 15 ans ou plus en %	65,1	62,8

L'indicateur de concentration d'emploi est égal au nombre d'emplois dans la zone pour 100 actifs ayant un emploi résidant dans la zone.

Sources : Insee, RP1999 et RP2008 exploitations principales lieu de résidence et lieu de travail.

RP : Recensement de la population

**EMP T6 - Emplois selon le statut professionnel**

	2008	%	1999	%
<b>Ensemble</b>	<b>338</b>	<b>100,0</b>	<b>326</b>	<b>100,0</b>
<b>Salariés</b>	<b>285</b>	<b>84,3</b>	<b>264</b>	<b>81,0</b>
dont femmes	140	41,3	105	32,2
dont temps partiel	53	15,7	35	10,7
<b>Non salariés</b>	<b>53</b>	<b>15,7</b>	<b>62</b>	<b>19,0</b>
dont femmes	24	7,0	21	6,4
dont temps partiel	11	3,1	10	3,1

Sources : Insee, RP1999 et RP2008 exploitations principales lieu de travail.

## EMP T7 - Emplois par catégorie socioprofessionnelle en 2008

## EMP G3 - Emplois par catégorie socioprofessionnelle

	Nombre	%
<b>Ensemble</b>		
Agriculteurs exploitants		
Artisans, commerçants, chefs d'entreprise		
Cadres et professions intellectuelles sup.		
Professions intermédiaires		
Employés		
Ouvriers		

Tableau non disponible pour cette zone

Graphique non disponible pour cette zone

Source : Insee, RP2008 exploitation complémentaire lieu de travail.

Sources : Insee, RP1999 et RP2008 exploitations complémentaires lieu de travail.

## EMP T8 - Emplois selon le secteur d'activité

	2008			1999		
	Nombre	%	dont femmes en %	dont salariés en %	Nombre	%
<b>Ensemble</b>						
Agriculture						
Industrie						
Construction						
Commerce, transports, services divers						
Administration publique, enseignement, santé, action sociale						

Tableau non disponible pour cette zone

Sources : Insee, RP1999 et RP2008 exploitations complémentaires lieu de travail.

## EMP G4 - Taux de féminisation des emplois par statut et secteur d'activité en 2008

Graphique non disponible pour cette zone

Source : Insee, RP2008 exploitation complémentaire lieu de travail.

**ACT T1 - Population de 15 ans ou plus ayant un emploi selon le statut en 2008**

	Nombre	%	dont % temps partiel	dont % femmes
<b>Ensemble</b>	<b>690</b>	<b>100,0</b>	<b>18,1</b>	<b>47,6</b>
Salariés	615	89,1	18,8	49,4
Non salariés	75	10,9	12,2	32,4

Source : Insee, RP2008 exploitation principale.

**ACT T2 - Statut et condition d'emploi des 15 ans ou plus selon le sexe en 2008**

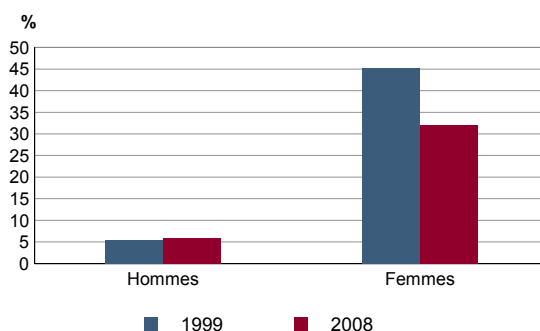
	Hommes	%	Femmes	%
<b>Ensemble</b>	<b>362</b>	<b>100,0</b>	<b>328</b>	<b>100,0</b>
<b>Salariés</b>	311	86,0	304	92,6
Titulaires de la fonction publique et contrats à durée indéterminée	282	77,9	261	79,6
Contrats à durée déterminée	11	3,1	22	6,8
Intérim	6	1,7	6	1,9
Emplois aidés	0	0,0	3	0,9
Apprentissage - stage	12	3,4	11	3,4
<b>Non salariés</b>	51	14,0	24	7,4
Indépendants	25	7,0	17	5,2
Employeurs	24	6,7	7	2,2
Aides familiaux	1	0,3	0	0,0

Source : Insee, RP2008 exploitation principale.

**ACT T3 - Salariés de 15 à 64 ans par sexe, âge et temps partiel en 2008**

	Hommes	dont % temps partiel	Femmes	dont % temps partiel
<b>Ensemble</b>	<b>311</b>	<b>5,9</b>	<b>304</b>	<b>32,0</b>
15 à 24 ans	34	14,7	31	38,7
25 à 54 ans	251	3,6	244	30,3
55 à 64 ans	25	16,0	28	39,3

Source : Insee, RP2008 exploitation principale.

**ACT G1 - Part des salariés de 15 ans ou plus à temps partiel par sexe**


Sources : Insee, RP1999 et RP2008 exploitations principales.

**ACT T4 - Lieu de travail des actifs de 15 ans ou plus ayant un emploi qui résident dans la zone**

	2008	%	1999	%
<b>Ensemble</b>	<b>690</b>	<b>100,0</b>	<b>639</b>	<b>100,0</b>
Travaillent :				
dans la commune de résidence	98	14,2	110	17,2
dans une commune autre que la commune de résidence	591	85,8	529	82,8
située dans le département de résidence	575	83,4	505	79,0
située dans un autre département de la région de résidence	5	0,7	6	0,9
située dans une autre région en France métropolitaine	11	1,6	17	2,7
située dans une autre région hors de France métropolitaine (Dom, Com, étranger)	0	0,0	1	0,2

Sources : Insee, RP1999 et RP2008 exploitations principales.

**DEFM T1 - Catégories de demandeurs d'emploi inscrits en fin de mois selon le sexe et l'âge**

	Demandeurs de catégorie ABC					Demandeurs de catégorie A				
	Au 31 décembre 2010			Evolution 2009-2010 en %			Au 31 décembre 2010			
	Ensemble	%	Hommes	Femmes	Ensemble	Hommes	Femmes	Ensemble	Hommes	Femmes
<b>Ensemble</b>	<b>78</b>	<b>100,0</b>	<b>37</b>	<b>41</b>	<b>23,8</b>	<b>15,6</b>	<b>32,3</b>	<b>39</b>	<b>21</b>	<b>18</b>
15 à 24 ans	20	25,6	c	c	53,8	c	c	c	c	c
25 à 49 ans	47	60,3	21	26	20,5	-4,5	52,9	25	12	13
50 ans ou plus	11	14,1	c	c	0,0	c	c	c	c	c
Chômeurs de longue durée	32	100,0	18	14	28,0	38,5	16,7	///	///	///
15 à 24 ans	c	c	c	c	c	c	c	///	///	///
25 à 49 ans	21	65,6	12	9	31,3	9,1	80,0	///	///	///
50 ans ou plus	c	c	c	c	c	c	c	///	///	///

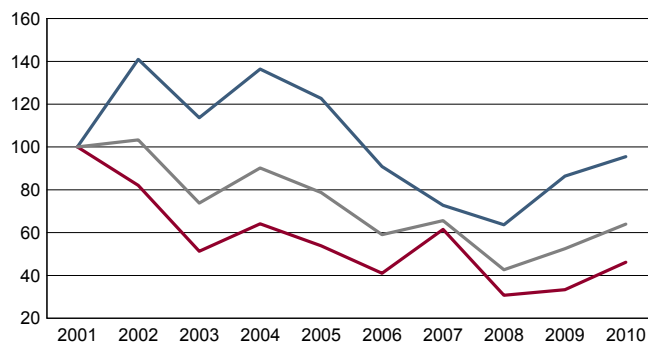
/// : information(s) non disponible(s) pour ce niveau géographique

Champ : demandeurs d'emploi inscrits à Pôle emploi, tenus de faire des actes positifs de recherche d'emploi.

Source : Pôle emploi, Dares, Statistiques du marché du travail.

**DEFM G1 - Evolution des DEFM de catégorie A selon l'âge**
**DEFM G2 - Evolution des DEFM de catégorie A selon le sexe**

Graphique non éditable  
pour cause de secret statistique



Indice base 100 en 2001

— Hommes — Femmes — Ensemble

Champ : demandeurs d'emploi inscrits à Pôle emploi, tenus de faire des actes positifs de recherche d'emploi, sans emploi.

Source : Pôle emploi, Dares, Statistiques du marché du travail.

**DEFM T2 - Motif d'inscription des demandeurs d'emploi**

	Demandeurs de catégorie ABC					Demandeurs de catégorie A		
	Au 31 décembre 2010			Evol 2009-2010 en %		Au 31 décembre 2010		
	Ensemble	%	dont femmes	Ensemble	Femmes	Ensemble	%	dont femmes
<b>Ensemble</b>	<b>78</b>	<b>100,0</b>	<b>41</b>	<b>23,8</b>	<b>32,3</b>	<b>39</b>	<b>100,0</b>	<b>18</b>
dont : licenciement	9	11,5	c	12,5	c	7	17,9	c
démission	c	c	c	c	c	0	0,0	0
fin de contrat à durée limitée	35	44,9	18	16,7	28,6	15	38,5	6
première entrée	c	c	c	c	c	0	0,0	0

Champ : demandeurs d'emploi inscrits à Pôle emploi, tenus de faire des actes positifs de recherche d'emploi.

Source : Pôle emploi, Dares, Statistiques du marché du travail.



**Impôts et revenus des foyers fiscaux**
**REV T1 - Impôts sur le revenu des foyers fiscaux**

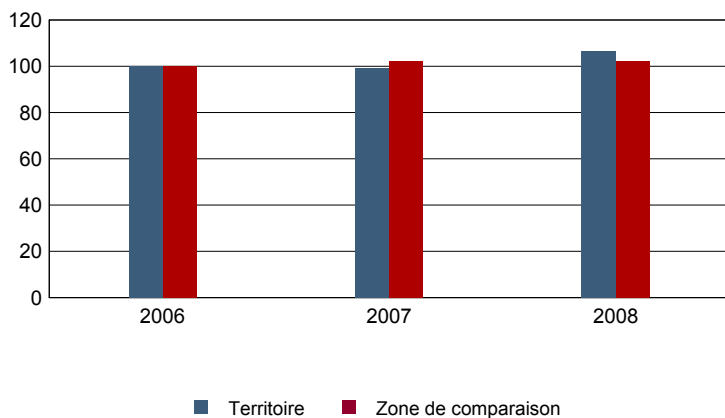
	2008	Evolution 2006-2008 (1) en %
<b>Ensemble des foyers fiscaux</b>	<b>738</b>	<b>-3,1</b>
Revenu net déclaré (K Euros)	18 732	3,2
Revenu net déclaré moyen (Euros)	25 382	6,5
Impôt moyen (Euros)	1 065	0,8
<b>Foyers fiscaux imposables</b>	<b>462</b>	<b>1,8</b>
Proportion	62,6 (%)	3,0 points
Revenu net déclaré (K Euros)	15 650	4,4
Revenu net déclaré moyen (Euros)	33 875	2,6
<b>Foyers fiscaux non imposables</b>	<b>276</b>	<b>-10,4</b>
Proportion	37,4 (%)	-3,0 points
Revenu net déclaré (en K Euros)	3 081	-2,4
Revenu net déclaré moyen (Euros)	11 164	8,9

(1) : les valeurs des années antérieures à 2008 sont exprimées en euros constants de 2008.

Source : DGFIP, Impôt sur le revenu des personnes physiques.

**REV G1 - Evolution du revenu net déclaré moyen - Ensemble des foyers fiscaux**

Indices base 100 en 2006 - Euros de 2008 (1)



(1) : les valeurs des années antérieures à 2008 sont exprimées en euros constants de 2008.

Source : DGFIP, Impôt sur le revenu des personnes physiques.



Revenus fiscaux des ménages

REV T2 - Ménages fiscaux et distribution des revenus

	2009
Nombre de ménages fiscaux	555
Nombre de personnes dans les ménages fiscaux	1 427,0
Médiane des revenus déclarés en euros par unité de consommation	19 885

Source : Insee, Revenus fiscaux localisés des ménages.

## LOG T1M - Évolution du nombre de logements par catégorie

	1968	1975	1982	1990	1999	2008
<b>Ensemble</b>	<b>346</b>	<b>366</b>	<b>461</b>	<b>488</b>	<b>532</b>	<b>588</b>
Résidences principales	326	344	406	457	507	562
Résidences secondaires et logements occasionnels	9	12	22	14	13	7
Logements vacants	11	10	33	17	12	19

Sources : Insee, RP1968 à 1990 dénombrements - RP1999 et RP2008 exploitations principales.

## LOG T2 - Catégories et types de logements

	2008	%	1999	%
<b>Ensemble</b>	<b>588</b>	<b>100,0</b>	<b>532</b>	<b>100,0</b>
Résidences principales	562	95,6	507	95,3
Résidences secondaires et logements occasionnels	7	1,2	13	2,4
Logements vacants	19	3,2	12	2,3
Maisons	534	90,7	488	91,7
Appartements	53	8,9	32	6,0

Sources : Insee, RP1999 et RP2008 exploitations principales.

## LOG T3 - Résidences principales selon le nombre de pièces

	2008	%	1999	%
<b>Ensemble</b>	<b>562</b>	<b>100,0</b>	<b>507</b>	<b>100,0</b>
1 pièce	1	0,2	2	0,4
2 pièces	17	3,1	13	2,6
3 pièces	66	11,7	71	14,0
4 pièces	154	27,4	164	32,3
5 pièces ou plus	324	57,7	257	50,7

Sources : Insee, RP1999 et RP2008 exploitations principales.

## LOG T4 - Nombre moyen de pièces des résidences principales

	2008	1999
Nombre moyen de pièces par résidence principale	4,8	4,6
- maison	5,0	4,7
- appartement	3,3	3,4

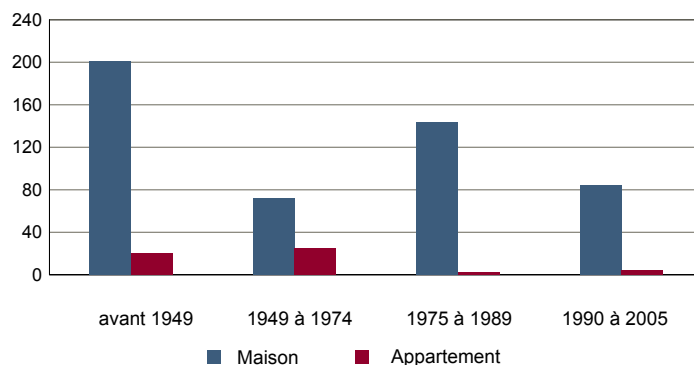
Sources : Insee, RP1999 et RP2008 exploitations principales.

## LOG T5 - Résidences principales en 2008 selon la période d'achèvement

	Nombre	%
<b>Résidences principales construites avant 2006</b>	<b>553</b>	<b>100,0</b>
Avant 1949	222	40,1
De 1949 à 1974	97	17,6
De 1975 à 1989	146	26,4
De 1990 à 2005	88	15,9

Source : Insee, RP2008 exploitation principale.

## LOG G1 - Résidences principales en 2008 selon le type de logement et la période d'achèvement



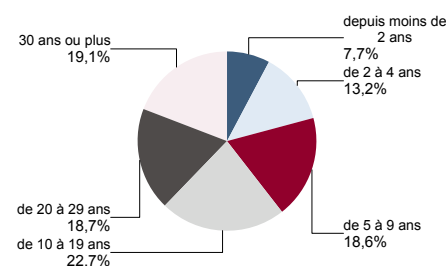
Résidences principales construites avant 2006.

Source : Insee, RP2008 exploitation principale.

**LOG T6 - Ancienneté d'emménagement dans la résidence principale en 2008**
**LOG G2 - Ancienneté d'emménagement des ménages en 2008**

	Nombre de ménages	Part des ménages en %	Population des ménages	Nombre moyen de pièces par	
				logement	personne
<b>Ensemble</b>	<b>562</b>	<b>100,0</b>	<b>1 435</b>	<b>4,8</b>	<b>1,9</b>
Depuis moins de 2 ans	44	7,7	100	4,0	1,8
De 2 à 4 ans	74	13,2	204	4,8	1,7
De 5 à 9 ans	104	18,6	308	4,8	1,6
10 ans ou plus	340	60,5	823	4,9	2,0

Source : Insee, RP2008 exploitation principale.



Source : Insee, RP2008 exploitation principale.

**LOG T7 - Résidences principales selon le statut d'occupation**

	2008		Ancienneté moyenne d'emménagement en année(s)	1999	
	Nombre	%		Nombre	%
<b>Ensemble</b>	<b>562</b>	<b>100,0</b>	<b>1 435</b>	<b>18</b>	<b>507</b>
Propriétaire	419	74,6	1 087	20	378
Locataire	136	24,1	335	10	116
dont d'un logement HLM loué vide	54	9,5	138	15	53
Logé gratuitement	7	1,3	13	12	13

Sources : Insee, RP1999 et RP2008 exploitations principales.

**LOG T8M - Confort des résidences principales**

	2008	%	1999	%
<b>Ensemble</b>	<b>562</b>	<b>100,0</b>	<b>507</b>	<b>100,0</b>
Salle de bain avec baignoire ou douche	537	95,5	474	93,5
Chauffage central collectif	14	2,5	14	2,8
Chauffage central individuel	316	56,2	266	52,5
Chauffage individuel "tout électrique"	121	21,4	83	16,4

Sources : Insee, RP1999 et RP2008 exploitations principales.

**LOG T9 - Équipement automobile des ménages**

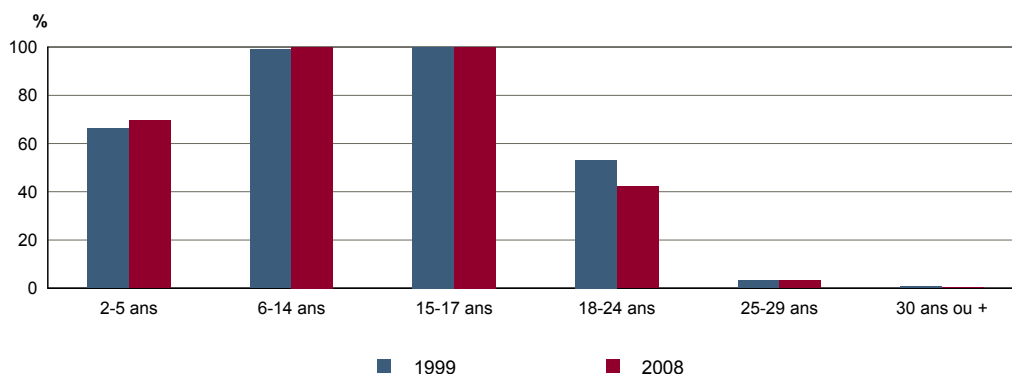
	2008	%	1999	%
<b>Ensemble</b>	<b>562</b>	<b>100,0</b>	<b>507</b>	<b>100,0</b>
Au moins un emplacement réservé au stationnement	440	78,2	380	75,0
Au moins une voiture	526	93,5	458	90,3
- 1 voiture	229	40,7	214	42,2
- 2 voitures ou plus	297	52,8	244	48,1

Sources : Insee, RP1999 et RP2008 exploitations principales.

**FOR T1 - Scolarisation selon l'âge et le sexe en 2008**

	Ensemble	Population scolarisée	Part de la population scolarisée en %		
			Ensemble	Hommes	Femmes
2 à 5 ans	83	58	69,5	65,9	73,2
6 à 14 ans	173	173	100,0	100,0	100,0
15 à 17 ans	42	42	100,0	100,0	100,0
18 à 24 ans	103	44	42,2	39,2	45,1
25 à 29 ans	65	2	3,1	0,0	6,3
30 ans ou plus	924	4	0,4	0,7	0,2

Source : Insee, RP2008 exploitation principale.

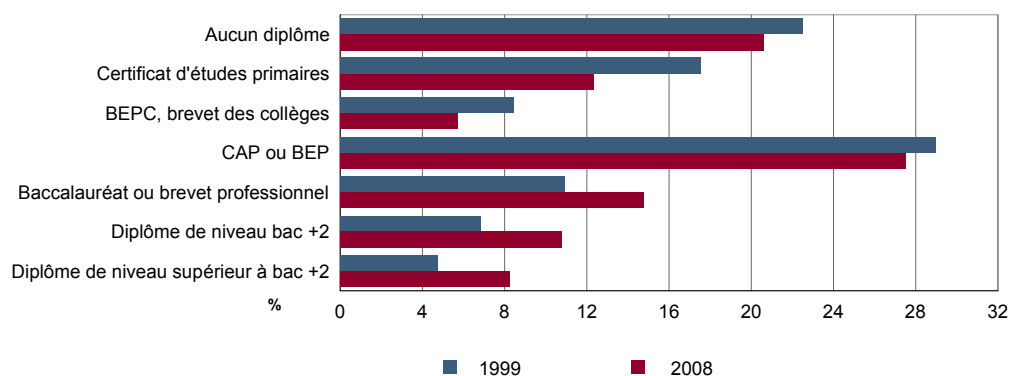
**FOR G1 - Taux de scolarisation selon l'âge**


Sources : Insee, RP1999 et RP2008 exploitations principales.

**FOR T2 - Diplôme le plus élevé de la population non scolarisée de 15 ans ou plus selon le sexe en 2008**

	Ensemble	Hommes	Femmes
<b>Population non scolarisée de 15 ans ou plus</b>	<b>1 042</b>	<b>524</b>	<b>519</b>
Part des titulaires en % :			
- d'aucun diplôme	20,6	20,1	21,1
- du certificat d'études primaires	12,3	9,7	15,0
- du BEPC, brevet des collèges	5,7	4,3	7,2
- d'un CAP ou d'un BEP	27,5	34,8	20,1
- d'un baccalauréat ou d'un brevet professionnel	14,8	15,5	14,1
- d'un diplôme de niveau bac + 2	10,8	7,0	14,6
- d'un diplôme de niveau supérieur à bac + 2	8,3	8,7	7,8

Source : Insee, RP2008 exploitation principale.

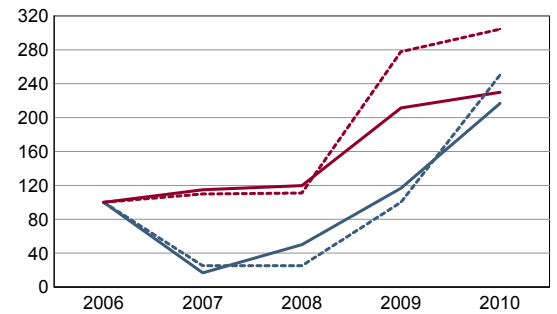
**FOR G2 - Diplôme le plus élevé de la population non scolarisée de 15 ans ou plus**


Sources : Insee, RP1999 et RP2008 exploitations principales.

**DEN T1 - Créations d'entreprises par secteur d'activité en 2010**

	Ensemble	%	Taux de création
<b>Ensemble</b>	<b>13</b>	<b>100,0</b>	<b>32,5</b>
Industrie	0	0,0	0,0
Construction	1	7,7	14,3
Commerce, transports, services divers	8	61,5	29,6
dont commerce et réparation auto.	5	38,5	100,0
Administration publique, enseignement, santé, action sociale	4	30,8	100,0

Champ : activités marchandes hors agriculture.  
Source : Insee, REE (Sirène).

**DEN G1 - Évolution des créations d'entreprises**


indice base 100 en 2006

— Territoire : ensemble  
- - - Territoire : entreprises individuelles  
— Zone de comparaison : ensemble  
- - - Zone de comparaison : entreprises individuelles

Note de lecture : application du régime de l'auto-entrepreneur à partir du 1er janvier 2009.

Champ : activités marchandes hors agriculture.  
Source : Insee, REE (Sirène).

**DEN T2 - Créations d'entreprises individuelles par secteur d'activité en 2010**

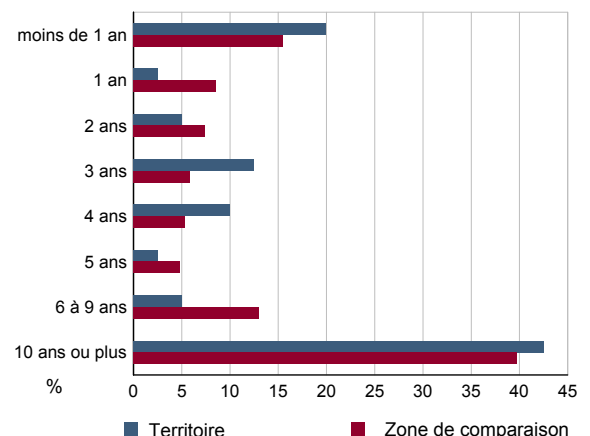
	Entreprises individuelles créées	dont auto-entrepreneurs	Part en % dans l'ensemble des créations	
			des entreprises individuelles	des auto-entrepreneurs
<b>Ensemble</b>	<b>10</b>	<b>8</b>	<b>76,9</b>	<b>61,5</b>
Industrie	0	c	///	///
Construction	1	c	100,0	c
Commerce, transports, services divers	5	c	62,5	c
dont commerce, réparation auto.	3	c	60,0	c
Administration publique, enseignement, santé, action sociale	4	c	100,0	c

Champ : activités marchandes hors agriculture.  
Source : Insee, REE (Sirène).

**DEN T3 - Nombre d'entreprises par secteur d'activité au 1er janvier 2010**

	Nombre	%
<b>Ensemble</b>	<b>40</b>	<b>100,0</b>
Industrie	2	5,0
Construction	7	17,5
Commerce, transports, services divers	27	67,5
dont commerce et réparation auto.	5	12,5
Administration publique, enseignement, santé, action sociale	4	10,0

Champ : activités marchandes hors agriculture.  
Source : Insee, REE (Sirène).

**DEN G2 - Âge des entreprises au 1er janvier 2010**


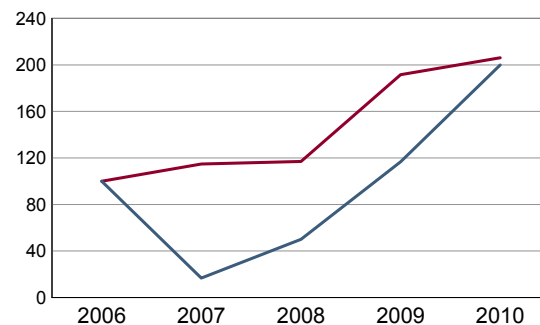
Champ : activités marchandes hors agriculture.  
Source : Insee, REE (Sirène).

**DEN T4 - Créations d'établissements par secteur d'activité en 2010**

	Ensemble	%	Taux de création
<b>Ensemble</b>	<b>12</b>	<b>100,0</b>	<b>25,0</b>
Industrie	0	0,0	0,0
Construction	1	8,3	14,3
Commerce, transports, services divers	7	58,3	21,2
dont commerce et réparation auto.	4	33,3	57,1
Administration publique, enseignement, santé, action sociale	4	33,3	80,0

Champ : activités marchandes hors agriculture.

Source : Insee, REE (Sirène)

**DEN G3 - Évolution des créations d'établissements**


indice base 100 en 2006

— Territoire  
— Zone de comparaison

Note de lecture : application du régime de l'auto-entrepreneur à partir du 1er janvier 2009.

Champ : activités marchandes hors agriculture.

Source : Insee, REE (Sirène).

**DEN T5 - Nombre d'établissements par secteur d'activité au 1er janvier 2010**

	Nombre	%
<b>Ensemble</b>	<b>48</b>	<b>100,0</b>
Industrie	3	6,3
Construction	7	14,6
Commerce, transports, services divers	33	68,8
dont commerce et réparation auto.	7	14,6
Administration publique, enseignement, santé, action sociale	5	10,4

Champ : activités marchandes hors agriculture.

Source : Insee, REE (Sirène).

**CEN T1 - Établissements actifs par secteur d'activité au 31 décembre 2009**

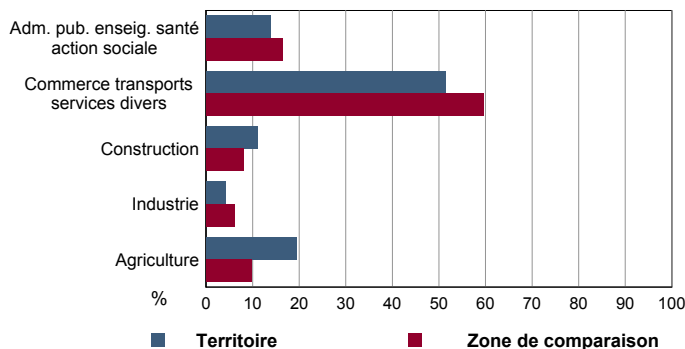
	Total	%	0 salarié	1 à 9 salarié(s)	10 à 19 salariés	20 à 49 salariés	50 salariés ou plus
<b>Ensemble</b>	<b>72</b>	<b>100,0</b>	<b>49</b>	<b>20</b>	<b>2</b>	<b>0</b>	<b>1</b>
Agriculture, sylviculture et pêche	14	19,4	13	1	0	0	0
Industrie	3	4,2	1	1	0	0	1
Construction	8	11,1	5	2	1	0	0
Commerce, transports et services divers	37	51,4	23	14	0	0	0
dont commerce, réparation auto	7	9,7	3	4	0	0	0
Administration publique, enseignement, santé, action sociale	10	13,9	7	2	1	0	0

Champ : ensemble des activités.  
Source : Insee, CLAP.

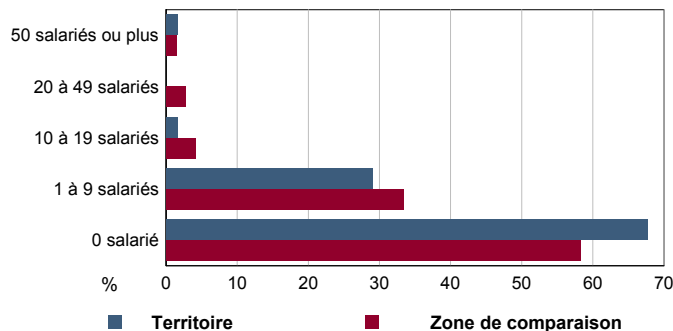
**CEN T2 - Postes salariés par secteur d'activité au 31 décembre 2009**

	Total	%	1 à 9 salarié(s)	10 à 19 salariés	20 à 49 salariés	50 à 99 salariés	100 salariés ou plus
<b>Ensemble</b>	<b>228</b>	<b>100,0</b>	<b>57</b>	<b>27</b>	<b>0</b>	<b>0</b>	<b>144</b>
Agriculture, sylviculture et pêche	2	0,9	2	0	0	0	0
Industrie	149	65,4	5	0	0	0	144
Construction	14	6,1	4	10	0	0	0
Commerce, transports et services divers	31	13,6	31	0	0	0	0
dont commerce, réparation auto	11	4,8	11	0	0	0	0
Administration publique, enseignement, santé, action sociale	32	14,0	15	17	0	0	0

Champ : ensemble des activités.  
Source : Insee, CLAP.

**CEN G1 - Répartition des établissements actifs par secteur d'activité au 31 décembre 2009**


Champ : ensemble des activités.  
Source : Insee, CLAP.

**CEN G2 - Répartition des établissements actifs par tranche d'effectif salarié au 31 décembre 2009**


Champ : ensemble des activités.  
Source : Insee, CLAP.

**CEN T3 - Établissements selon les sphères de l'économie au 31 décembre 2009**

	Nombre	%	Postes salariés	%
<b>Ensemble</b>	<b>72</b>	<b>100,0</b>	<b>228</b>	<b>100,0</b>
Sphère non présenteielle	31	43,1	159	69,7
dont domaine public	0	0,0	0	0,0
Sphère présenteielle	41	56,9	69	30,3
dont domaine public	3	7,3	32	46,4

Champ : ensemble des activités.  
Source : Insee, CLAP.

**CEN T4 - Entreprises (sièges sociaux actifs) par secteur d'activité au 31 décembre 2009**

	Nombre	%
<b>Ensemble</b>	<b>60</b>	<b>100,0</b>
Agriculture, sylviculture et pêche	13	21,7
Industrie	2	3,3
Construction	8	13,3
Commerce, transports et sevice divers	30	50,0
dont commerce, réparation auto	5	8,3
Adm. pub., enseignement, santé, action sociale	7	11,7

Champ : ensemble des activités.  
Source : Insee, CLAP.



**AGR T1M - Exploitations agricoles**

	Nombre d'exploitations		SAU (1) moyenne (ha)	
	2000	1988	2000	1988
<b>Toutes exploitations (2)</b>	<b>19</b>	<b>33</b>	<b>33</b>	<b>22</b>
dont exploitations professionnelles	8	14	67	44

(1) : Superficie agricole utilisée

(2) : y compris les exploitations sans SAU

Source : AGRESTE, recensements agricoles, 1988 et 2000

**AGR T2M - Superficies agricoles**

	Exploitations concernées		Superficie (ha)	
	2000	1988	2000	1988
<b>SAU (1) des exploitations sièges</b>	<b>19</b>	<b>33</b>	<b>623</b>	<b>721</b>
Terres labourables	10	10	381	321
dont céréales	10	10	220	202
Superficie fourragère principale	16	31	287	449
dont superficie toujours en herbe	16	31	242	398
Superficie en fermage (2)	11	16	252	438

(1) : Superficie agricole utilisée

(2) : Superficie en ha ou parc en propriété et copropriété

Source : AGRESTE, recensements agricoles 1988 et 2000

**AGR T3M - Cheptel**

	Exploitations concernées		Effectif	
	2000	1988	2000	1988
<b>Bovins</b>	<b>13</b>	<b>28</b>	<b>652</b>	<b>864</b>
dont vaches	9	17	142	243
<b>Volailles</b>	<b>11</b>	<b>27</b>	<b>116</b>	<b>3 911</b>

Source : AGRESTE, recensements agricoles 1988 et 2000

**AGR T4M - Orientation technico-économique des exploitations**

	Exploitations		Superficie agricole utilisée (ha)	
	2000	1988	2000	1988
<b>Ensemble</b>	<b>19</b>	<b>33</b>	<b>623</b>	<b>721</b>
dont : grandes cultures	5	3	256	169
légumes, fruits, viticulture	c	3	c	6
bovins	8	18	143	290
autres animaux	c	6	c	31

Source : AGRESTE, recensements agricoles 1988 et 2000

**AGR G1M - Répartition de la SAU selon les principales orientations technico-économiques en 2000**

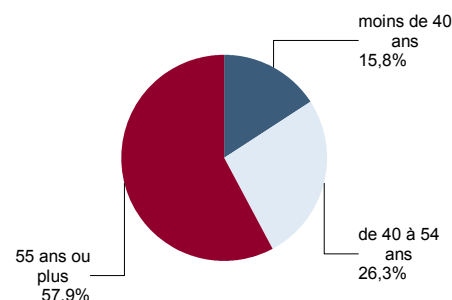
Graphique non éditable  
pour cause de secret statistique

**AGR T5M - Population - Main d'oeuvre**

	2000	1988
<b>Chefs d'exploitations et coexploitants</b>	<b>19</b>	<b>34</b>
dont à temps complet	9	13
<b>Population familiale active sur les exploitations</b>	<b>27</b>	<b>51</b>
<b>Unités de travail annuel (y.c. ETA-CUMA) (1)</b>	<b>17</b>	<b>34</b>
dont : UTA familiales	c	31
UTA salariées	c	3

(1) : Entreprises de travaux agricoles (ETA), Coopératives d'utilisation de matériel agricole (CUMA)

Source : AGRESTE, recensements agricoles 1988 et 2000

**AGR G2M - Répartition des chefs d'exploitation et coexploitants selon l'âge en 2000**


Source : AGRESTE, recensement agricole 2000

**TOU T1 - Nombre et capacité des hôtels selon le nombre d'étoiles**
**TOU G1 - Évolution 2007 - 2011 des chambres d'hôtels et d'emplacements de camping(1) selon le nombre d'étoiles**

	au 01/01/2011		au 01/01/2007	
	Hôtels	Chambres	Hôtels	Chambres
<b>Ensemble</b>	<b>0</b>	<b>0</b>	<b>0</b>	<b>0</b>
0 étoile	0	0	0	0
1 étoile	0	0	0	0
2 étoiles	0	0	0	0
3 étoiles	0	0	0	0
4 étoiles ou plus	0	0	0	0

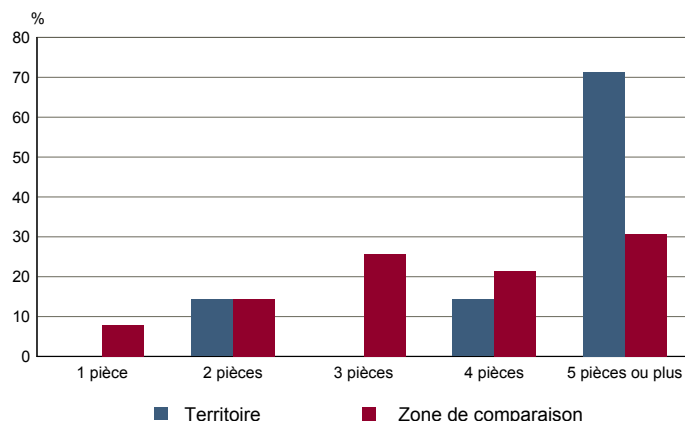
Source : Insee, Direction du tourisme - hébergements touristiques.

Graphique non éditable  
données à zéro  
ou  
évolution nulle

**TOU T2 - Nombre et capacité des campings selon le nombre d'étoiles**
**TOU G2 - Répartition en 2008 des résidences secondaires selon le nombre de pièces**

	au 01/01/2011		au 01/01/2007	
	Terrains	Emplacements	Terrains	Emplacements
<b>Ensemble</b>	<b>0</b>	<b>0</b>	<b>0</b>	<b>0</b>
1 étoile	0	0	0	0
2 étoiles	0	0	0	0
3 étoiles	0	0	0	0
4 étoiles	0	0	0	0

Source : Insee, Direction du tourisme - hébergements touristiques.

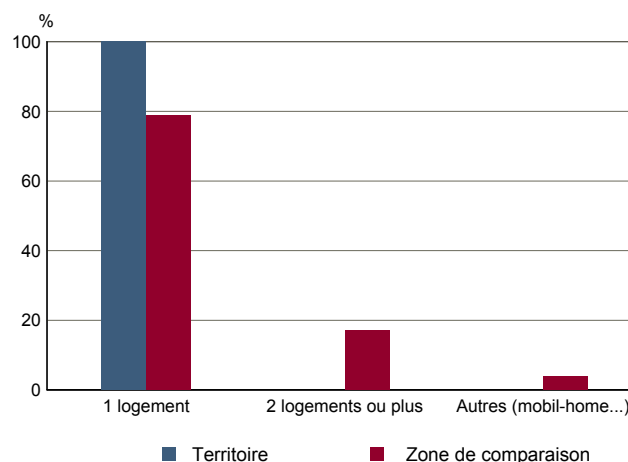


Source : Insee, RP2008 exploitation principale.

**TOU T3 - Résidences secondaires en 2008 selon la période d'achèvement**
**TOU G3 - Répartition en 2008 des résidences secondaires selon le nombre de logements**

	Nombre	%
<b>Ensemble des logements</b>	<b>588</b>	<b>100,0</b>
dont résidences secondaires	6	1,1
Résidences secondaires construites avant 2006	6	100,0
Avant 1949	5	71,4
De 1949 à 1974	1	14,3
De 1975 à 1989	1	14,3
De 1990 à 2005	0	0,0

Source : Insee, RP2008 exploitation principale.



Source : Insee, RP2008 exploitation principale.