

## POP T1M - Population

	1968	1975	1982	1990	1999	2008
Population	1 668	1 809	1 845	2 295	2 628	2 776
Densité moyenne (hab/km <sup>2</sup> )	138,2	149,9	152,9	190,1	217,7	230,0

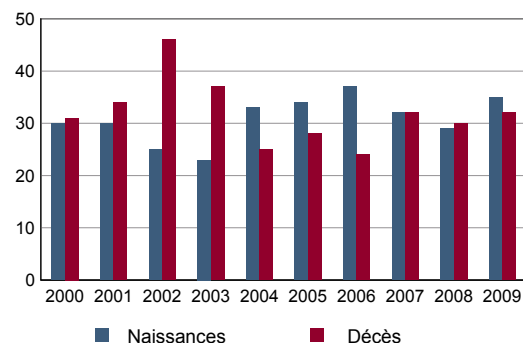
Sources : Insee, RP1968 à 1990 dénombremments - RP1999 et RP2008 exploitations principales.

## POP T2M - Indicateurs démographiques

	1968 à 1975	1975 à 1982	1982 à 1990	1990 à 1999	1999 à 2008
Variation annuelle moyenne de la population en %	+1,2	+0,3	+2,8	+1,5	+0,6
- due au solde naturel en %	+0,4	+0,0	+0,2	+0,2	-0,1
- due au solde apparent des entrées sorties en %	+0,8	+0,3	+2,6	+1,3	+0,7
Taux de natalité en ‰	17,2	12,8	14,7	12,5	11,1
Taux de mortalité en ‰	13,2	13,0	12,6	10,1	12,2

Sources : Insee, RP1968 à 1990 dénombremments - RP1999 et RP2008 exploitations principales - État civil.

## POP G1 - Naissances et décès



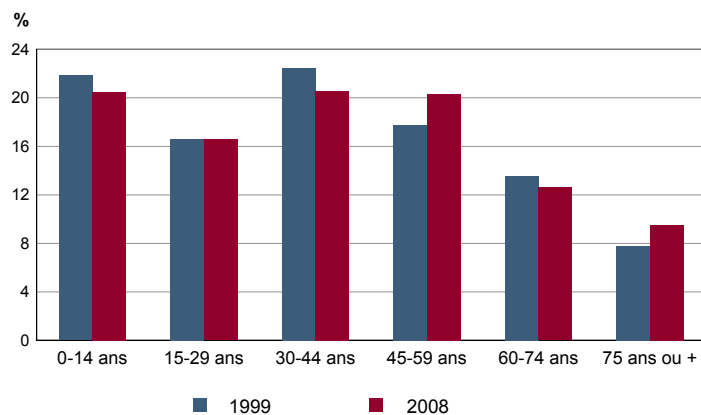
Source : Insee, État civil.

## POP T3 - Population par sexe et âge en 2008

	Hommes	%	Femmes	%
<b>Ensemble</b>	<b>1 355</b>	<b>100,0</b>	<b>1 421</b>	<b>100,0</b>
0 à 14 ans	291	21,5	277	19,5
15 à 29 ans	237	17,5	223	15,7
30 à 44 ans	275	20,3	295	20,8
45 à 59 ans	292	21,5	272	19,1
60 à 74 ans	168	12,4	182	12,8
75 à 89 ans	88	6,5	149	10,5
90 ans ou plus	4	0,3	23	1,6
0 à 19 ans	380	28,0	358	25,2
20 à 64 ans	784	57,9	790	55,6
65 ans ou plus	191	14,1	273	19,2

Source : Insee, RP2008 exploitation principale.

## POP G2 - Population par grande tranche d'âge



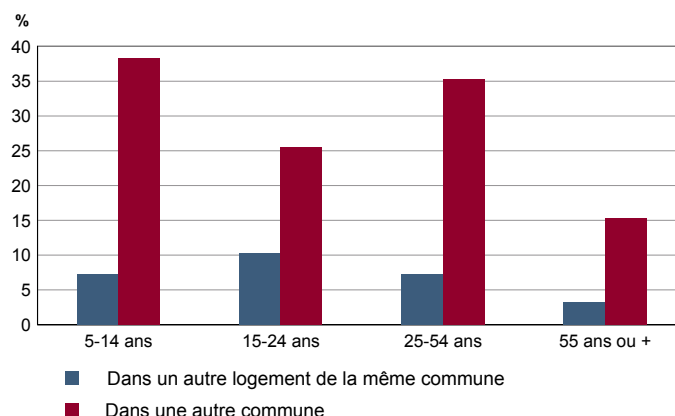
Sources : Insee, RP1999 et RP2008 exploitations principales.

## POP T4M - Lieu de résidence 5 ans auparavant

	2008	%
<b>Personnes de 5 ans ou plus habitant 5 ans auparavant</b>	<b>2 606</b>	<b>100,0</b>
Le même logement	1 698	65,2
Un autre logement de la même commune	167	6,4
Une autre commune du même département	483	18,5
Un autre département de la même région	156	6,0
Une autre région de France métropolitaine	100	3,8
Un Dom	1	0,0
Hors de France métropolitaine ou d'un Dom	1	0,0

Source : Insee, RP2008 exploitation principale.

## POP G3 - Part en 2008 des personnes qui résidaient dans un autre logement 5 ans auparavant selon l'âge



Source : Insee, RP2008 exploitation principale.

## POP T5 - Population de 15 ans ou plus selon la catégorie socioprofessionnelle

	2008	%	1999	%
<b>Ensemble</b>	<b>2 228</b>	<b>100,0</b>	<b>2 080</b>	<b>100,0</b>
Agriculteurs exploitants	4	0,2	0	0,0
Artisans, commerçants, chefs d'entreprise	44	2,0	100	4,8
Cadres et professions intellectuelles supérieures	116	5,2	84	4,0
Professions intermédiaires	316	14,2	240	11,5
Employés	420	18,9	340	16,3
Ouvriers	332	14,9	324	15,6
Retraités	612	27,5	512	24,6
Autres personnes sans activité professionnelle	384	17,2	480	23,1

Sources : Insee, RP1999 et RP2008 exploitations complémentaires.

## POP T6 - Population de 15 ans ou plus par sexe, âge et catégorie socioprofessionnelle en 2008

	Hommes	Femmes	Part en % de la population âgée de		
			15 à 24 ans	25 à 54 ans	55 ans ou +
<b>Ensemble</b>	<b>1 088</b>	<b>1 140</b>	<b>100,0</b>	<b>100,0</b>	<b>100,0</b>
Agriculteurs exploitants	4	0	0,0	0,0	0,5
Artisans, commerçants, chefs d'entreprise	24	20	0,0	2,9	1,6
Cadres et professions intellectuelles supérieures	72	44	0,0	9,6	1,6
Professions intermédiaires	144	172	7,6	24,6	2,6
Employés	92	328	10,9	30,9	5,7
Ouvriers	300	32	18,5	22,8	2,1
Retraités	284	328	0,0	0,4	78,8
Autres personnes sans activité professionnelle	168	216	63,0	8,8	7,3

Source : Insee, RP2008 exploitation complémentaire.

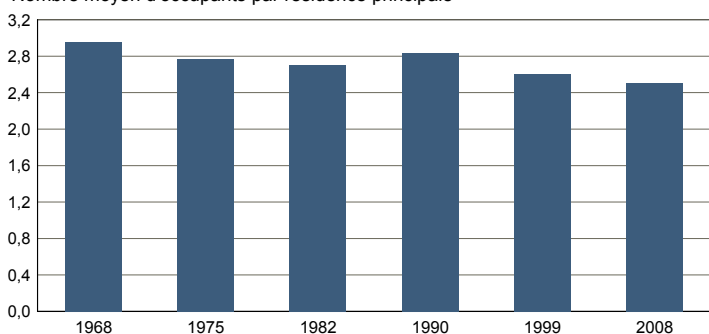
**FAM T1 - Ménages selon la structure familiale**

	Nombre de ménages				Population des ménages	
	2008	%	1999	%	2008	1999
<b>Ensemble</b>	<b>1 068</b>	<b>100,0</b>	<b>968</b>	<b>100,0</b>	<b>2 656</b>	<b>2 552</b>
Ménages d'une personne	296	27,7	248	25,6	296	248
- hommes seuls	132	12,4	104	10,7	132	104
- femmes seules	164	15,4	144	14,9	164	144
Autres ménages sans famille	40	3,7	16	1,7	100	40
Ménages avec famille(s)	732	68,5	704	72,7	2 260	2 264
dont la famille principale est :						
- un couple sans enfant	280	26,2	268	27,7	568	548
- un couple avec enfant(s)	356	33,3	372	38,4	1 432	1 520
- une famille monoparentale	96	9,0	64	6,6	260	196

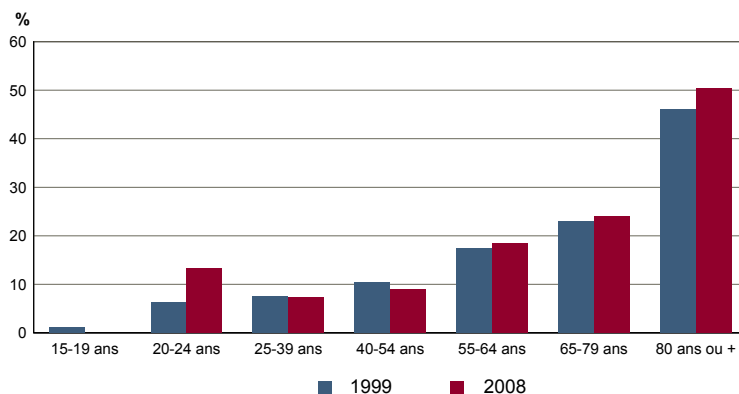
Sources : Insee, RP1999 et RP2008 exploitations complémentaires.

**FAM G1M - Évolution de la taille des ménages**

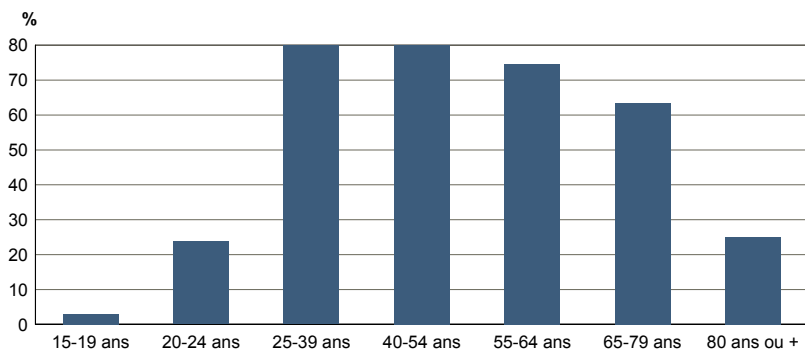
Nombre moyen d'occupants par résidence principale



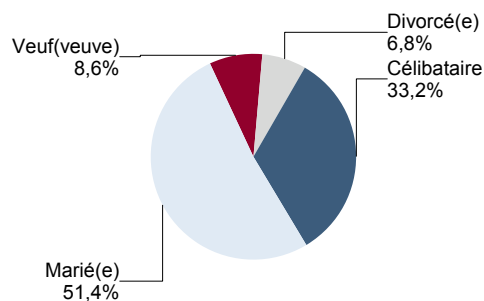
Sources : Insee, RP1968 à 1990 dénombremens - RP1999 et RP2008 exploitations principales.

**FAM G2 - Personnes de 15 ans ou plus vivant seules selon l'âge - population des ménages**


Sources : Insee, RP1999 et RP2008 exploitations principales.

**FAM G3 - Personnes de 15 ans ou plus déclarant vivre en couple selon l'âge en 2008**


Source : Insee, RP2008 exploitation principale.

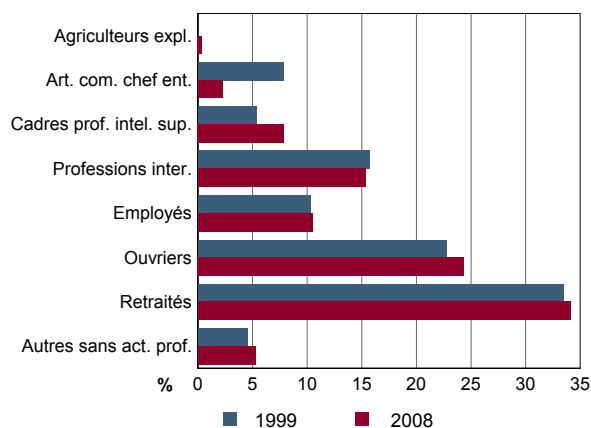
**FAM G4 - État matrimonial légal des personnes de 15 ans ou plus en 2008**


Source : Insee, RP2008 exploitation principale.

**FAM T2 - Ménages selon la catégorie socioprofessionnelle de la personne de référence en 2008**

	Ménages	%	Population des ménages	%
<b>Ensemble</b>	<b>1 068</b>	<b>100,0</b>	<b>2 656</b>	<b>100,0</b>
Agriculteurs exploitants	4	0,4	4	0,2
Artisans, commerçants, chefs d'entreprise	24	2,2	72	2,7
Cadres et professions intellectuelles sup.	84	7,9	228	8,6
Professions intermédiaires	164	15,4	524	19,7
Employés	112	10,5	304	11,4
Ouvriers	260	24,3	760	28,6
Retraités	364	34,1	628	23,6
Autres pers. sans activité professionnelle	56	5,2	136	5,1

Source : Insee, RP2008 exploitation complémentaire.

**FAM G5 - Ménages selon la catégorie socio-professionnelle de la personne de référence**


Sources : Insee, RP1999 et RP2008 exploitations complémentaires.

**FAM T3 - Composition des familles**

	2008	%	1999	%
<b>Ensemble</b>	<b>732</b>	<b>100,0</b>	<b>712</b>	<b>100,0</b>
Couples avec enfant(s)	356	48,6	372	52,2
Familles monoparentales :	96	13,1	68	9,6
hommes seuls avec enfant(s)	16	2,2	4	0,6
femmes seules avec enfant(s)	80	10,9	64	9,0
Couples sans enfant	280	38,3	272	38,2

Sources : Insee, RP1999 et RP2008 exploitations complémentaires.

**FAM T4 - Familles selon le nombre d'enfants âgés de moins de 25 ans**

	2008	%	1999	%
<b>Ensemble</b>	<b>732</b>	<b>100,0</b>	<b>712</b>	<b>100,0</b>
Aucun enfant	308	42,1	312	43,8
1 enfant	152	20,8	156	21,9
2 enfants	176	24,0	132	18,5
3 enfants	72	9,8	84	11,8
4 enfants ou plus	24	3,3	28	3,9

Sources : Insee, RP1999 et RP2008 exploitations complémentaires.

**EMP T1 - Population de 15 à 64 ans par type d'activité**

	2008	1999
<b>Ensemble</b>	<b>1 744</b>	<b>1 611</b>
Actifs en %	71,8	68,3
dont :		
actifs ayant un emploi en %	66,3	60,2
chômeurs en %	5,6	7,6
Inactifs en %	28,2	31,7
élèves, étudiants et stagiaires non rémunérés en %	8,9	10,4
retraités ou préretraités en %	9,4	7,9
autres inactifs en %	9,9	13,3

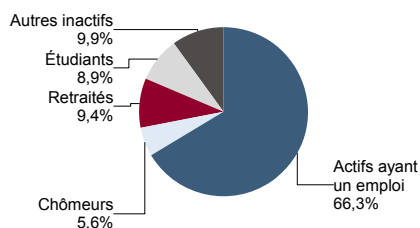
En 1999, les militaires du contingent formaient une catégorie d'actifs à part.

Sources : Insee, RP1999 et RP2008 exploitations principales.

**EMP T2 - Activité et emploi de la population de 15 à 64 ans par sexe et âge en 2008**

	Population	Actifs	Taux d'activité en %	Actifs ayant un emploi	Taux d'emploi en %
<b>Ensemble</b>	<b>1 744</b>	<b>1 253</b>	<b>71,8</b>	<b>1 156</b>	<b>66,3</b>
15 à 24 ans	330	158	47,9	133	40,3
25 à 54 ans	1 078	967	89,7	906	84,0
55 à 64 ans	336	128	38,1	117	34,8
<b>Hommes</b>	<b>873</b>	<b>662</b>	<b>75,8</b>	<b>623</b>	<b>71,4</b>
15 à 24 ans	175	96	54,9	80	45,7
25 à 54 ans	525	501	95,4	483	92,0
55 à 64 ans	173	65	37,6	60	34,7
<b>Femmes</b>	<b>871</b>	<b>591</b>	<b>67,9</b>	<b>533</b>	<b>61,2</b>
15 à 24 ans	155	62	40,0	53	34,2
25 à 54 ans	553	466	84,3	423	76,5
55 à 64 ans	163	63	38,7	57	35,0

Source : Insee, RP2008 exploitation principale.

**EMP G1 - Population de 15 à 64 ans par type d'activité en 2008**


Source : Insee, RP2008 exploitation principale.

**EMP T3 - Population active de 15 à 64 ans selon la catégorie socioprofessionnelle**

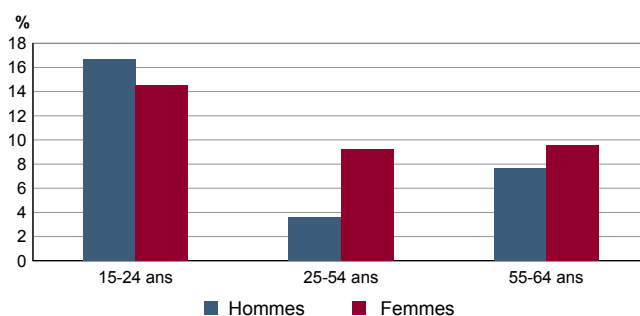
	2008	dont actifs ayant un emploi	1999	dont actifs ayant un emploi
<b>Ensemble</b>	<b>1 236</b>	<b>1 128</b>	<b>1 112</b>	<b>992</b>
dont :				
Agriculteurs exploitants	4	4	0	0
Artisans, commerçants, chefs d'entreprise	44	40	100	88
Cadres et professions intellectuelles sup.	116	112	84	80
Professions intermédiaires	316	304	240	228
Employés	416	376	340	304
Ouvriers	332	292	324	292

Sources : Insee, RP1999 et RP2008 exploitations complémentaires.

**EMP T4 - Chômage (au sens du recensement) des 15-64 ans**

	2008	1999
<b>Nombre de chômeurs</b>	<b>97</b>	<b>122</b>
Taux de chômage en %	7,7	11,1
Taux de chômage des hommes en %	5,9	9,7
Taux de chômage des femmes en %	9,8	12,8
Part des femmes parmi les chômeurs en %	59,8	50,8

Sources : Insee, RP1999 et RP2008 exploitations principales.

**EMP G2 - Taux de chômage (au sens du recensement) des 15-64 ans par sexe et âge en 2008**


Source : Insee, RP2008 exploitation principale.

**EMP T5 - Emploi et activité**

	2008	1999
Nombre d'emplois dans la zone	726	723
Actifs ayant un emploi résidant dans la zone	1 169	973
Indicateur de concentration d'emploi	62,1	74,3
Taux d'activité parmi les 15 ans ou plus en %	57,3	53,7

L'indicateur de concentration d'emploi est égal au nombre d'emplois dans la zone pour 100 actifs ayant un emploi résidant dans la zone.

Sources : Insee, RP1999 et RP2008 exploitations principales lieu de résidence et lieu de travail.

**EMP T6 - Emplois selon le statut professionnel**

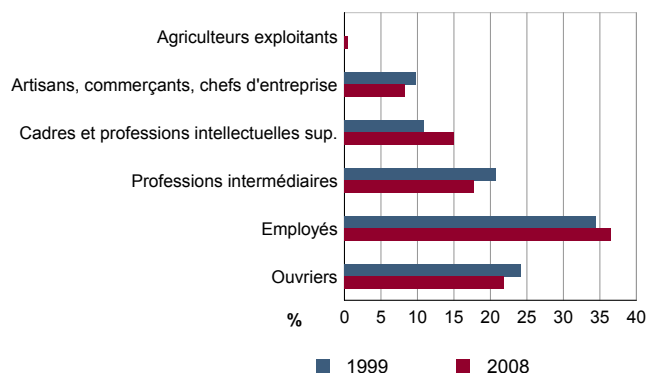
	2008	%	1999	%
<b>Ensemble</b>	<b>726</b>	<b>100,0</b>	<b>723</b>	<b>100,0</b>
<b>Salariés</b>	<b>622</b>	<b>85,7</b>	<b>625</b>	<b>86,4</b>
dont femmes	407	56,1	366	50,6
dont temps partiel	143	19,6	149	20,6
<b>Non salariés</b>	<b>104</b>	<b>14,3</b>	<b>98</b>	<b>13,6</b>
dont femmes	43	5,9	32	4,4
dont temps partiel	1	0,1	2	0,3

Sources : Insee, RP1999 et RP2008 exploitations principales lieu de travail.

**EMP T7 - Emplois par catégorie socioprofessionnelle en 2008**

	Nombre	%
<b>Ensemble</b>	<b>767</b>	<b>100,0</b>
Agriculteurs exploitants	4	0,5
Artisans, commerçants, chefs d'entreprise	64	8,3
Cadres et professions intellectuelles sup.	115	15,1
Professions intermédiaires	136	17,7
Employés	280	36,6
Ouvriers	167	21,7

Source : Insee, RP2008 exploitation complémentaire lieu de travail.

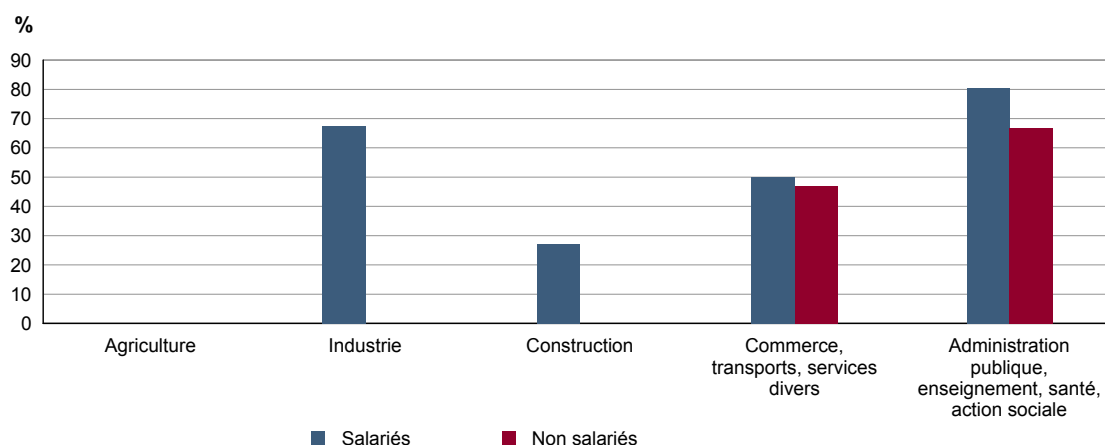
**EMP G3 - Emplois par catégorie socioprofessionnelle**


Sources : Insee, RP1999 et RP2008 exploitations complémentaires lieu de travail.

**EMP T8 - Emplois selon le secteur d'activité**

	2008				1999	
	Nombre	%	dont femmes en %	dont salariés en %	Nombre	%
<b>Ensemble</b>	<b>767</b>	<b>100,0</b>	<b>60,5</b>	<b>87,5</b>	<b>746</b>	<b>100,0</b>
Agriculture	4	0,5	0,0	0,0	8	1,1
Industrie	41	5,3	60,3	90,2	124	16,6
Construction	52	6,8	23,6	85,2	48	6,4
Commerce, transports, services divers	359	46,9	49,7	81,0	334	44,8
Administration publique, enseignement, santé, action sociale	310	40,5	80,0	96,2	232	31,1

Sources : Insee, RP1999 et RP2008 exploitations complémentaires lieu de travail.

**EMP G4 - Taux de féminisation des emplois par statut et secteur d'activité en 2008**


Source : Insee, RP2008 exploitation complémentaire lieu de travail.

**ACT T1 - Population de 15 ans ou plus ayant un emploi selon le statut en 2008**

	Nombre	%	dont % temps partiel	dont % femmes
<b>Ensemble</b>	<b>1 168</b>	<b>100,0</b>	<b>13,0</b>	<b>46,3</b>
Salariés	1 070	91,6	13,8	47,3
Non salariés	98	8,4	4,1	35,7

Source : Insee, RP2008 exploitation principale.

**ACT T2 - Statut et condition d'emploi des 15 ans ou plus selon le sexe en 2008**

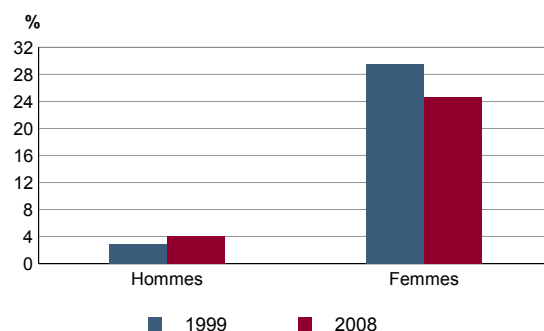
	Hommes	%	Femmes	%
<b>Ensemble</b>	<b>627</b>	<b>100,0</b>	<b>541</b>	<b>100,0</b>
<b>Salariés</b>	564	90,0	506	93,5
Titulaires de la fonction publique et contrats à durée indéterminée	503	80,2	425	78,6
Contrats à durée déterminée	18	2,9	47	8,7
Intérim	19	3,0	6	1,1
Emplois aidés	1	0,2	7	1,3
Apprentissage - stage	23	3,7	21	3,9
<b>Non salariés</b>	63	10,0	35	6,5
Indépendants	29	4,6	23	4,3
Employeurs	32	5,1	10	1,8
Aides familiaux	2	0,3	2	0,4

Source : Insee, RP2008 exploitation principale.

**ACT T3 - Salariés de 15 à 64 ans par sexe, âge et temps partiel en 2008**

	Hommes	dont % temps partiel	Femmes	dont % temps partiel
<b>Ensemble</b>	<b>562</b>	<b>3,9</b>	<b>499</b>	<b>25,1</b>
15 à 24 ans	77	10,4	51	35,3
25 à 54 ans	440	3,0	400	24,0
55 à 64 ans	45	2,2	48	22,9

Source : Insee, RP2008 exploitation principale.

**ACT G1 - Part des salariés de 15 ans ou plus à temps partiel par sexe**


Sources : Insee, RP1999 et RP2008 exploitations principales.

**ACT T4 - Lieu de travail des actifs de 15 ans ou plus ayant un emploi qui résident dans la zone**

	2008	%	1999	%
<b>Ensemble</b>	<b>1 168</b>	<b>100,0</b>	<b>973</b>	<b>100,0</b>
Travaillent :				
dans la commune de résidence	264	22,6	318	32,7
dans une commune autre que la commune de résidence	904	77,4	655	67,3
située dans le département de résidence	672	57,5	479	49,2
située dans un autre département de la région de résidence	202	17,3	151	15,5
située dans une autre région en France métropolitaine	29	2,5	25	2,6
située dans une autre région hors de France métropolitaine (Dom, Com, étranger)	1	0,1	0	0,0

Sources : Insee, RP1999 et RP2008 exploitations principales.

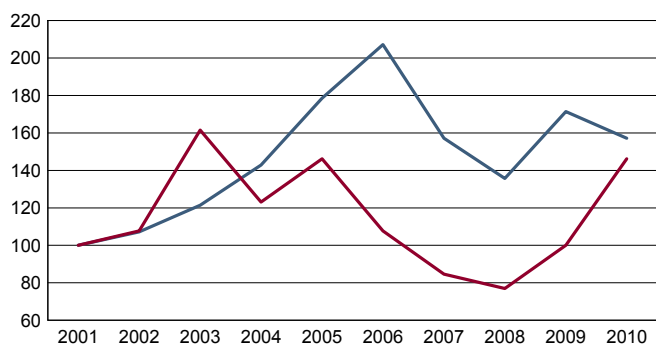
**DEFM T1 - Catégories de demandeurs d'emploi inscrits en fin de mois selon le sexe et l'âge**

	Demandeurs de catégorie ABC							Demandeurs de catégorie A		
	Au 31 décembre 2010				Evolution 2009-2010 en %			Au 31 décembre 2010		
	Ensemble	%	Hommes	Femmes	Ensemble	Hommes	Femmes	Ensemble	Hommes	Femmes
<b>Ensemble</b>	<b>142</b>	<b>100,0</b>	<b>62</b>	<b>80</b>	<b>4,4</b>	<b>17,0</b>	<b>-3,6</b>	<b>96</b>	<b>50</b>	<b>46</b>
15 à 24 ans	28	19,7	13	15	-12,5	-18,8	-6,3	22	11	11
25 à 49 ans	86	60,6	38	48	2,4	31,0	-12,7	55	31	24
50 ans ou plus	28	19,7	11	17	40,0	37,5	41,7	19	8	11
Chômeurs de longue durée	40	100,0	16	24	0,0	6,7	-4,0	///	///	///
15 à 24 ans	c	c	c	c	c	c	c	///	///	///
25 à 49 ans	25	62,5	11	14	-7,4	22,2	-22,2	///	///	///
50 ans ou plus	c	c	c	c	c	c	c	///	///	///

/// : information(s) non disponible(s) pour ce niveau géographique

Champ : demandeurs d'emploi inscrits à Pôle emploi, tenus de faire des actes positifs de recherche d'emploi.

Source : Pôle emploi, Dares, Statistiques du marché du travail.

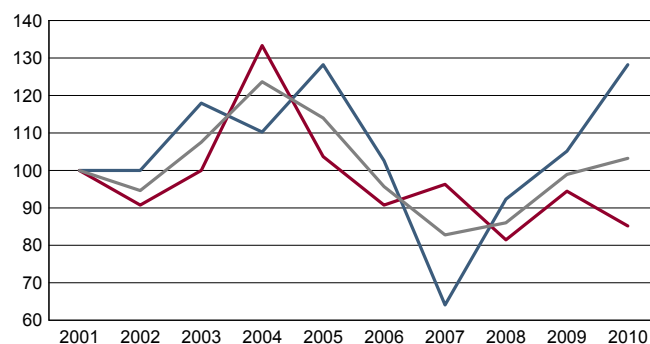
**DEFM G1 - Evolution des DEFM de catégorie A selon l'âge**


Indice base 100 en 2001

— moins de 25 ans — 50 ans ou plus

Champ : demandeurs d'emploi inscrits à Pôle emploi, tenus de faire des actes positifs de recherche d'emploi, sans emploi.

Source : Pôle emploi, Dares, Statistiques du marché du travail.

**DEFM G2 - Evolution des DEFM de catégorie A selon le sexe**


Indice base 100 en 2001

— Hommes — Femmes — Ensemble

Champ : demandeurs d'emploi inscrits à Pôle emploi, tenus de faire des actes positifs de recherche d'emploi, sans emploi.

Source : Pôle emploi, Dares, Statistiques du marché du travail.

**DEFM T2 - Motif d'inscription des demandeurs d'emploi**

	Demandeurs de catégorie ABC						Demandeurs de catégorie A		
	Au 31 décembre 2010			Evol 2009-2010 en %			Au 31 décembre 2010		
	Ensemble	%	dont femmes	Ensemble	Femmes	Ensemble	%	dont femmes	
<b>Ensemble</b>	<b>142</b>	<b>100,0</b>	<b>80</b>	<b>4,4</b>	<b>-3,6</b>	<b>96</b>	<b>100,0</b>	<b>46</b>	
dont : licenciement	33	23,2	11	-10,8	-38,9	24	25,0	6	
démission	8	5,6	c	60,0	c	c	c	c	
fin de contrat à durée limitée	43	30,3	24	-6,5	-20,0	32	33,3	16	
première entrée	10	7,0	5	66,7	c	7	7,3	c	

Champ : demandeurs d'emploi inscrits à Pôle emploi, tenus de faire des actes positifs de recherche d'emploi.

Source : Pôle emploi, Dares, Statistiques du marché du travail.



**SAL T1 - Salaire net horaire moyen (en euros) selon la catégorie socioprofessionnelle en 2009**

	Ensemble	Temps complet	Temps non complet	Temps complet	
				Femmes	Hommes
<b>Ensemble</b>	<b>11,8</b>	<b>12,1</b>	<b>10,1</b>	<b>9,7</b>	<b>13,5</b>
Cadres	19,7	20,1	16,8	15,4	22,4
Professions intermédiaires	15,3	15,5	13,1	13,3	16,8
Employés	8,8	8,8	8,8	7,8	11,2
Ouvriers qualifiés	11,1	11,2	10,2	9,7	11,2
Ouvriers non qualifiés	10,4	10,6	8,4	8,8	10,9

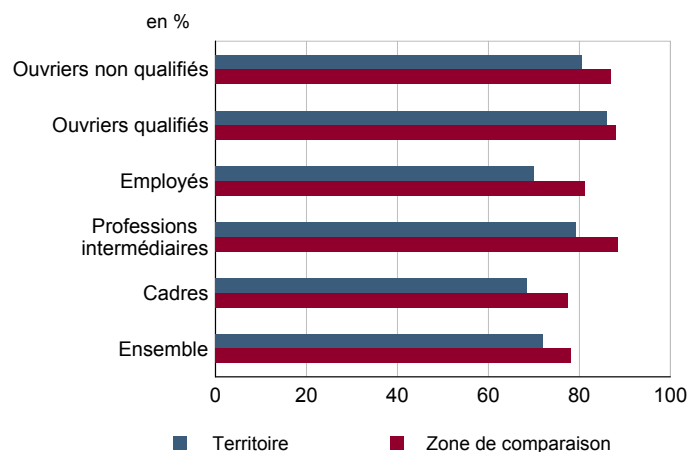
Champ : tableaux standards, poste principal non annexe.

Source : Insee, DADS - Fichier Salariés au lieu de résidence.

**SAL G1 - Salaire net horaire moyen (en euros) des salariés à temps complet selon la CS en 2009**


Champ : tableaux standards, poste principal non annexe

Source : Insee, DADS - Fichier Salariés au lieu de résidence.

**SAL G2 - Rapport du salaire net horaire moyen femmes / hommes à temps complet selon la CS en 2009**


Champ : tableaux standards, poste principal non annexe.

Source : Insee, DADS - Fichier Salariés au lieu de résidence.

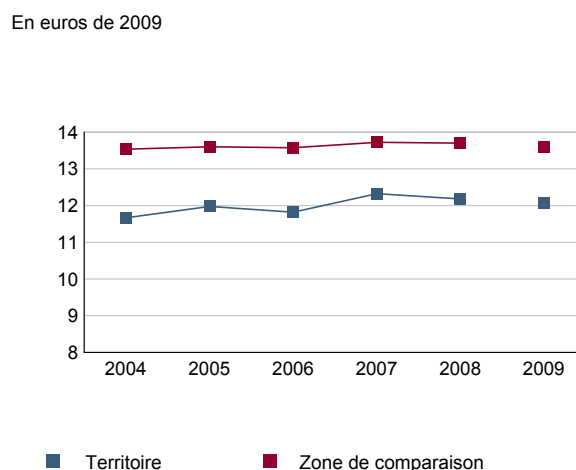
**SAL T2 - Salaire net horaire moyen (en euros) selon l'âge en 2009**

	Temps complet		Temps non complet	
	Femmes	Hommes	Femmes	Hommes
18 - 25 ans	8,7	9,3	8,1	9,9
26 - 49 ans	9,4	13,3	9,7	13,7
50 ans ou plus	11,2	16,0	9,7	13,4

Note : les moins de 18 ans et les non déclarés sont exclus.

Champ : tableaux standards, poste principal non annexe.

Source : Insee, DADS - Fichier Salariés au lieu de résidence.

**SAL G3 - Évolution du salaire horaire moyen des salariés à temps complet**


Note : le champ a été étendu en 2009 à la fonction publique d'État.

Champ : tableaux standards, poste principal non annexe.

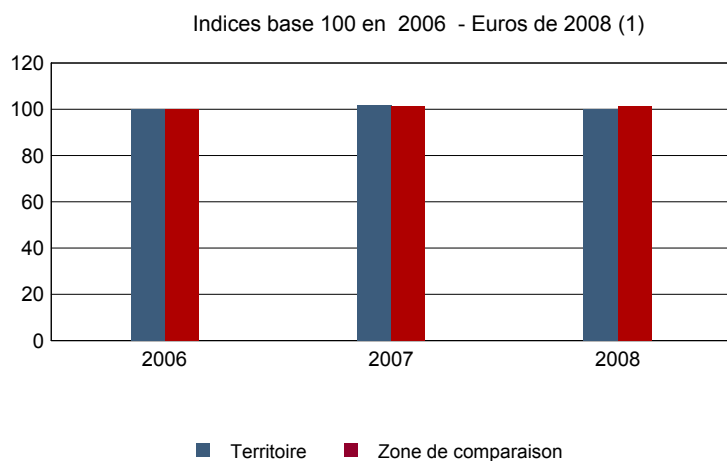
Source : Insee, DADS - Fichier Salariés au lieu de résidence.

**Impôts et revenus des foyers fiscaux**
**REV T1 - Impôts sur le revenu des foyers fiscaux**

	2008	Evolution 2006-2008 (1) en %
<b>Ensemble des foyers fiscaux</b>	<b>1 492</b>	<b>0,7</b>
Revenu net déclaré (K Euros)	32 641	0,9
Revenu net déclaré moyen (Euros)	21 877	0,2
Impôt moyen (Euros)	723	-27,1
<b>Foyers fiscaux imposables</b>	<b>828</b>	<b>-1,0</b>
Proportion	55,5 (%)	-1,0 points
Revenu net déclaré (K Euros)	25 437	-1,3
Revenu net déclaré moyen (Euros)	30 721	-0,3
<b>Foyers fiscaux non imposables</b>	<b>664</b>	<b>2,9</b>
Proportion	44,5 (%)	1,0 points
Revenu net déclaré (en K Euros)	7 204	9,4
Revenu net déclaré moyen (Euros)	10 850	6,3

(1) : les valeurs des années antérieures à 2008 sont exprimées en euros constants de 2008.

Source : DGFIP, Impôt sur le revenu des personnes physiques.

**REV G1 - Evolution du revenu net déclaré moyen - Ensemble des foyers fiscaux**


(1) : les valeurs des années antérieures à 2008 sont exprimées en euros constants de 2008.

Source : DGFIP, Impôt sur le revenu des personnes physiques.

**Revenus fiscaux des ménages**
**REV T2 - Ménages fiscaux**

	2009
Nombre de ménages fiscaux	1 093
Nombre de personnes dans les ménages fiscaux	2 742,5
Part des ménages fiscaux imposés en %	63,0

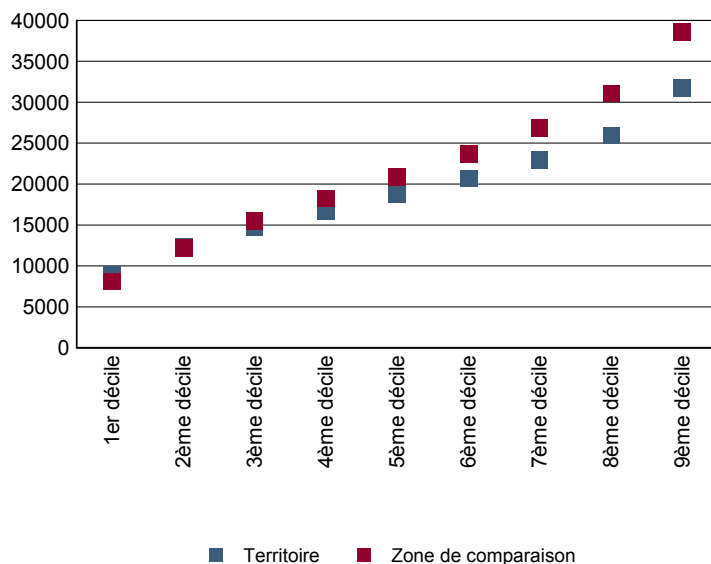
Source : Insee, Revenus fiscaux localisés des ménages.

**REV T3 - Ménages : distribution des revenus déclarés en euros par unité de consommation**

	2009
<b>Médiane</b>	18 693
Rapport interdécile (sans unité) (1)	3,56
Limite du 1er quartile	13 711
Limite du 2ème quartile (médiane)	18 693
Limite du 3ème quartile	24 331
Limite du 1er décile	8 920
Limite du 2ème décile	12 366
Limite du 3ème décile	14 786
Limite du 4ème décile	16 692
Limite du 5ème décile (médiane)	18 693
Limite du 6ème décile	20 721
Limite du 7ème décile	22 967
Limite du 8ème décile	25 929
Limite du 9ème décile	31 757

(1) : le rapport interdécile (9ème décile/1er décile) établit le rapport entre les revenus les plus élevés et les revenus les plus faibles, en ôtant de chaque côté les 10% de personnes aux revenus par unité de consommation les plus extrêmes.

Source : Insee, Revenus fiscaux localisés des ménages.

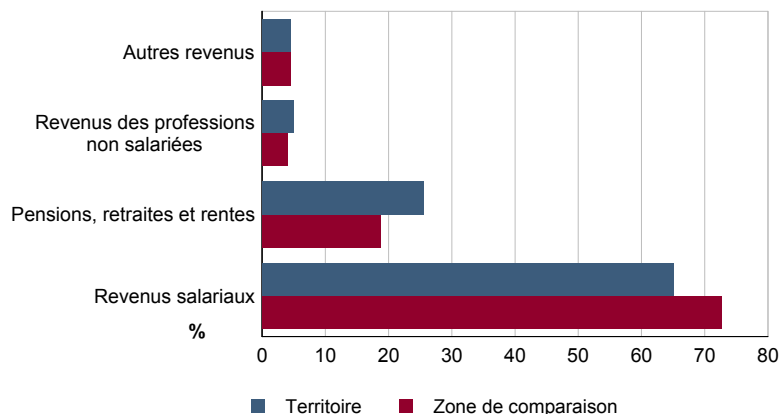
**REV G2 - Ménages : distribution des revenus déclarés en euros par unité de consommation en 2009**


Source : Insee, Revenus fiscaux localisés des ménages.

**REV T4 - Ménages : structure des revenus déclarés**

	2009
	Part en %
Revenus salariaux	65,1
Pensions, retraites et rentes	25,5
Revenus des professions non salariées	4,9
Autres revenus	4,5

Source : Insee, Revenus fiscaux localisés des ménages.

**REV G3 - Ménages : structure des revenus déclarés en 2009**


Source : Insee, Revenus fiscaux localisés des ménages.

## LOG T1M - Évolution du nombre de logements par catégorie

	1968	1975	1982	1990	1999	2008
<b>Ensemble</b>	<b>712</b>	<b>842</b>	<b>880</b>	<b>988</b>	<b>1 154</b>	<b>1 235</b>
Résidences principales	558	643	670	788	968	1 067
Résidences secondaires et logements occasionnels	113	156	150	123	107	72
Logements vacants	41	43	60	77	79	96

Sources : Insee, RP1968 à 1990 dénombrements - RP1999 et RP2008 exploitations principales.

## LOG T2 - Catégories et types de logements

	2008	%	1999	%
<b>Ensemble</b>	<b>1 235</b>	<b>100,0</b>	<b>1 154</b>	<b>100,0</b>
Résidences principales	1 067	86,4	968	83,9
Résidences secondaires et logements occasionnels	72	5,8	107	9,3
Logements vacants	96	7,8	79	6,8
Maisons	1 024	82,9	993	86,0
Appartements	204	16,5	144	12,5

Sources : Insee, RP1999 et RP2008 exploitations principales.

## LOG T3 - Résidences principales selon le nombre de pièces

	2008	%	1999	%
<b>Ensemble</b>	<b>1 067</b>	<b>100,0</b>	<b>968</b>	<b>100,0</b>
1 pièce	24	2,2	25	2,6
2 pièces	107	10,0	96	9,9
3 pièces	251	23,5	225	23,2
4 pièces	279	26,1	274	28,3
5 pièces ou plus	406	38,1	348	36,0

Sources : Insee, RP1999 et RP2008 exploitations principales.

## LOG T4 - Nombre moyen de pièces des résidences principales

	2008	1999
Nombre moyen de pièces par résidence principale	4,2	4,2
- maison	4,6	4,4
- appartement	2,7	2,7

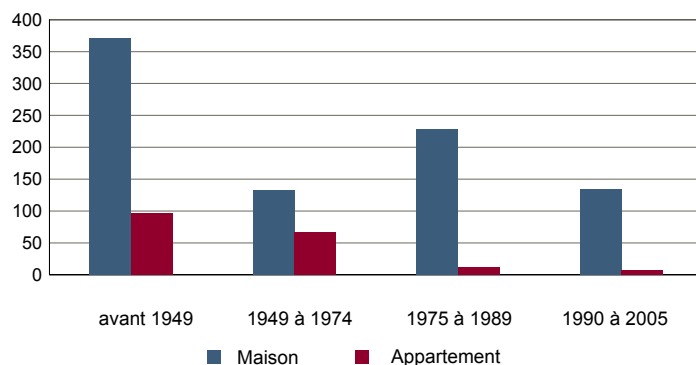
Sources : Insee, RP1999 et RP2008 exploitations principales.

## LOG T5 - Résidences principales en 2008 selon la période d'achèvement

	Nombre	%
<b>Résidences principales construites avant 2006</b>	<b>1 056</b>	<b>100,0</b>
Avant 1949	472	44,7
De 1949 à 1974	203	19,2
De 1975 à 1989	239	22,6
De 1990 à 2005	142	13,4

Source : Insee, RP2008 exploitation principale.

## LOG G1 - Résidences principales en 2008 selon le type de logement et la période d'achèvement



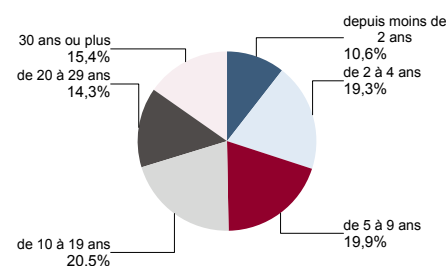
Résidences principales construites avant 2006.

Source : Insee, RP2008 exploitation principale.

**LOG T6 - Ancienneté d'emménagement dans la résidence principale en 2008**
**LOG G2 - Ancienneté d'emménagement des ménages en 2008**

	Nombre de ménages	Part des ménages en %	Population des ménages	Nombre moyen de pièces par	
				logement	personne
<b>Ensemble</b>	<b>1 067</b>	<b>100,0</b>	<b>2 670</b>	<b>4,2</b>	<b>1,7</b>
Depuis moins de 2 ans	113	10,6	292	3,6	1,4
De 2 à 4 ans	206	19,3	544	3,7	1,4
De 5 à 9 ans	212	19,9	617	4,3	1,5
10 ans ou plus	536	50,2	1 217	4,5	2,0

Source : Insee, RP2008 exploitation principale.



Source : Insee, RP2008 exploitation principale.

**LOG T7 - Résidences principales selon le statut d'occupation**

	2008		Ancienneté moyenne d'emménagement en année(s)	1999	
	Nombre	%		Nombre	%
<b>Ensemble</b>	<b>1 067</b>	<b>100,0</b>	<b>2 670</b>	<b>15</b>	<b>100,0</b>
Propriétaire	780	73,1	2 071	18	70,0
Locataire	260	24,4	546	7	25,8
dont d'un logement HLM loué vide	86	8,1	191	8	9,0
Logé gratuitement	27	2,5	53	7	4,1

Sources : Insee, RP1999 et RP2008 exploitations principales.

**LOG T8M - Confort des résidences principales**

	2008	%	1999	%
<b>Ensemble</b>	<b>1 067</b>	<b>100,0</b>	<b>968</b>	<b>100,0</b>
Salle de bain avec baignoire ou douche	1 039	97,4	931	96,2
Chauffage central collectif	90	8,4	87	9,0
Chauffage central individuel	520	48,7	442	45,7
Chauffage individuel "tout électrique"	303	28,4	262	27,1

Sources : Insee, RP1999 et RP2008 exploitations principales.

**LOG T9 - Équipement automobile des ménages**

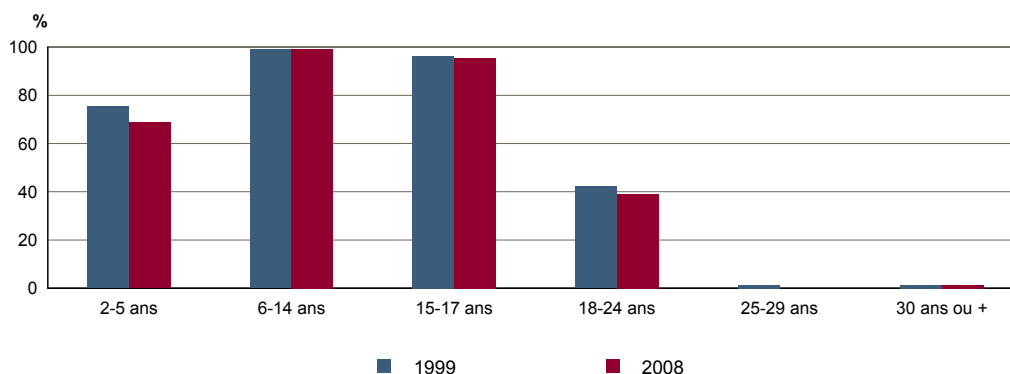
	2008	%	1999	%
<b>Ensemble</b>	<b>1 067</b>	<b>100,0</b>	<b>968</b>	<b>100,0</b>
Au moins un emplacement réservé au stationnement	722	67,7	639	66,0
Au moins une voiture	926	86,8	828	85,5
- 1 voiture	480	45,0	491	50,7
- 2 voitures ou plus	446	41,8	337	34,8

Sources : Insee, RP1999 et RP2008 exploitations principales.

**FOR T1 - Scolarisation selon l'âge et le sexe en 2008**

	Ensemble	Population scolarisée	Part de la population scolarisée en %		
			Ensemble	Hommes	Femmes
2 à 5 ans	131	90	68,7	73,0	64,7
6 à 14 ans	365	362	99,2	98,4	100,0
15 à 17 ans	110	105	95,5	96,2	94,7
18 à 24 ans	220	86	39,1	38,5	39,8
25 à 29 ans	130	0	0,0	0,0	0,0
30 ans ou plus	1 748	23	1,3	1,5	1,2

Source : Insee, RP2008 exploitation principale.

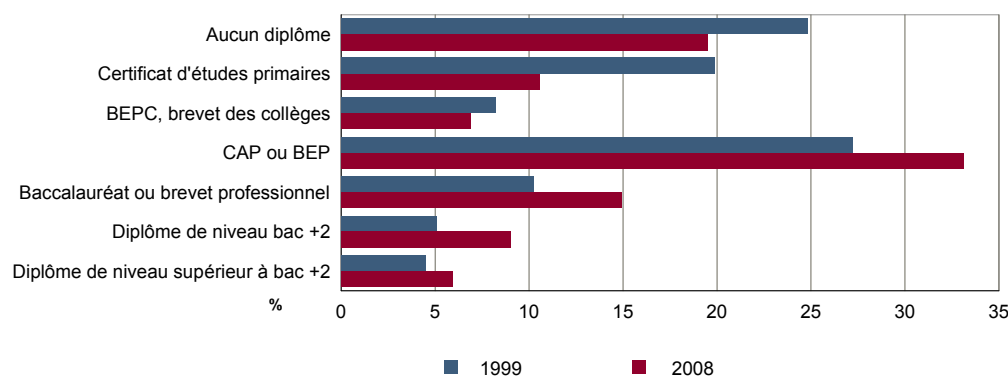
**FOR G1 - Taux de scolarisation selon l'âge**


Sources : Insee, RP1999 et RP2008 exploitations principales.

**FOR T2 - Diplôme le plus élevé de la population non scolarisée de 15 ans ou plus selon le sexe en 2008**

	Ensemble	Hommes	Femmes
<b>Population non scolarisée de 15 ans ou plus</b>	<b>1 994</b>	<b>954</b>	<b>1 040</b>
Part des titulaires en % :			
- d'aucun diplôme	19,5	19,4	19,6
- du certificat d'études primaires	10,6	7,5	13,4
- du BEPC, brevet des collèges	6,9	5,6	8,1
- d'un CAP ou d'un BEP	33,1	39,7	27,1
- d'un baccalauréat ou d'un brevet professionnel	14,9	14,6	15,3
- d'un diplôme de niveau bac + 2	9,0	6,7	11,2
- d'un diplôme de niveau supérieur à bac + 2	5,9	6,5	5,4

Source : Insee, RP2008 exploitation principale.

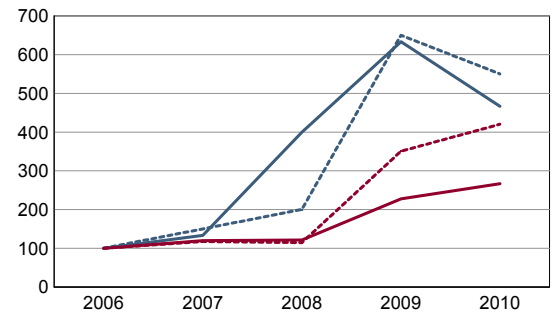
**FOR G2 - Diplôme le plus élevé de la population non scolarisée de 15 ans ou plus**


Sources : Insee, RP1999 et RP2008 exploitations principales.

**DEN T1 - Créations d'entreprises par secteur d'activité en 2010**

	Ensemble	%	Taux de création
<b>Ensemble</b>	<b>14</b>	<b>100,0</b>	<b>12,3</b>
Industrie	0	0,0	0,0
Construction	3	21,4	13,6
Commerce, transports, services divers	11	78,6	16,7
dont commerce et réparation auto.	1	7,1	5,9
Administration publique, enseignement, santé, action sociale	0	0,0	0,0

Champ : activités marchandes hors agriculture.  
Source : Insee, REE (Sirène).

**DEN G1 - Évolution des créations d'entreprises**


indice base 100 en 2006

— Territoire : ensemble  
- - - Territoire : entreprises individuelles  
— Zone de comparaison : ensemble  
- - - Zone de comparaison : entreprises individuelles

Note de lecture : application du régime de l'auto-entrepreneur à partir du 1er janvier 2009.

Champ : activités marchandes hors agriculture.  
Source : Insee, REE (Sirène).

**DEN T2 - Créations d'entreprises individuelles par secteur d'activité en 2010**

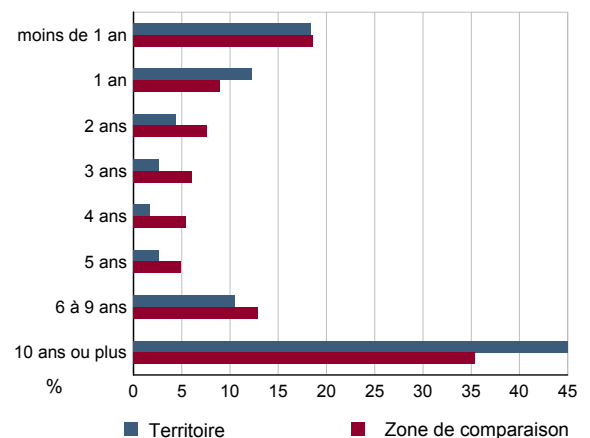
	Entreprises individuelles créées	dont auto-entrepreneurs	Part en % dans l'ensemble des créations	
			des entreprises individuelles	des auto-entrepreneurs
<b>Ensemble</b>	<b>11</b>	<b>10</b>	<b>78,6</b>	<b>71,4</b>
Industrie	0	c	///	///
Construction	2	c	66,7	c
Commerce, transports, services divers	9	c	81,8	c
dont commerce, réparation auto.	1	c	100,0	c
Administration publique, enseignement, santé, action sociale	0	c	///	///

Champ : activités marchandes hors agriculture.  
Source : Insee, REE (Sirène).

**DEN T3 - Nombre d'entreprises par secteur d'activité au 1er janvier 2010**

	Nombre	%
<b>Ensemble</b>	<b>114</b>	<b>100,0</b>
Industrie	6	5,3
Construction	22	19,3
Commerce, transports, services divers	66	57,9
dont commerce et réparation auto.	17	14,9
Administration publique, enseignement, santé, action sociale	20	17,5

Champ : activités marchandes hors agriculture.  
Source : Insee, REE (Sirène).

**DEN G2 - Âge des entreprises au 1er janvier 2010**


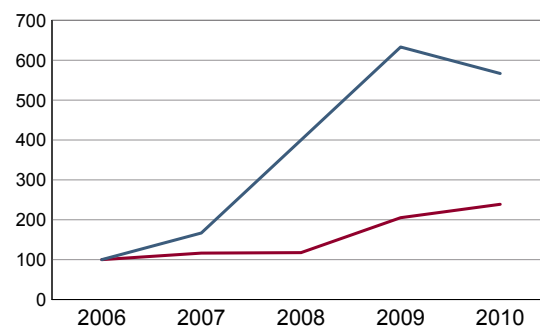
Champ : activités marchandes hors agriculture.  
Source : Insee, REE (Sirène).

**DEN T4 - Créations d'établissements par secteur d'activité en 2010**

	Ensemble	%	Taux de création
<b>Ensemble</b>	<b>17</b>	<b>100,0</b>	<b>13,4</b>
Industrie	0	0,0	0,0
Construction	3	17,6	13,0
Commerce, transports, services divers	14	82,4	19,2
dont commerce et réparation auto.	1	5,9	5,9
Administration publique, enseignement, santé, action sociale	0	0,0	0,0

Champ : activités marchandes hors agriculture.

Source : Insee, REE (Sirène)

**DEN G3 - Évolution des créations d'établissements**


indice base 100 en 2006

— Territoire  
— Zone de comparaison

Note de lecture : application du régime de l'auto-entrepreneur à partir du 1er janvier 2009.

Champ : activités marchandes hors agriculture.

Source : Insee, REE (Sirène).

**DEN T5 - Nombre d'établissements par secteur d'activité au 1er janvier 2010**

	Nombre	%
<b>Ensemble</b>	<b>127</b>	<b>100,0</b>
Industrie	10	7,9
Construction	23	18,1
Commerce, transports, services divers	73	57,5
dont commerce et réparation auto.	17	13,4
Administration publique, enseignement, santé, action sociale	21	16,5

Champ : activités marchandes hors agriculture.

Source : Insee, REE (Sirène).



**CEN T1 - Établissements actifs par secteur d'activité au 31 décembre 2009**

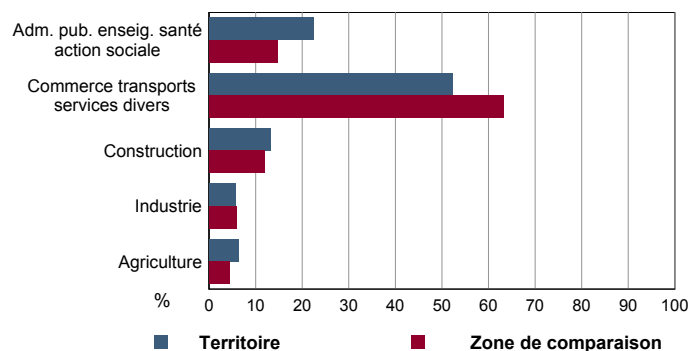
	Total	%	0 salarié	1 à 9 salarié(s)	10 à 19 salariés	20 à 49 salariés	50 salariés ou plus
<b>Ensemble</b>	<b>174</b>	<b>100,0</b>	<b>111</b>	<b>50</b>	<b>7</b>	<b>4</b>	<b>2</b>
Agriculture, sylviculture et pêche	11	6,3	10	1	0	0	0
Industrie	10	5,7	9	1	0	0	0
Construction	23	13,2	11	11	1	0	0
Commerce, transports et services divers	91	52,3	56	31	3	1	0
dont commerce, réparation auto	19	10,9	8	10	0	1	0
Administration publique, enseignement, santé, action sociale	39	22,4	25	6	3	3	2

Champ : ensemble des activités.  
Source : Insee, CLAP.

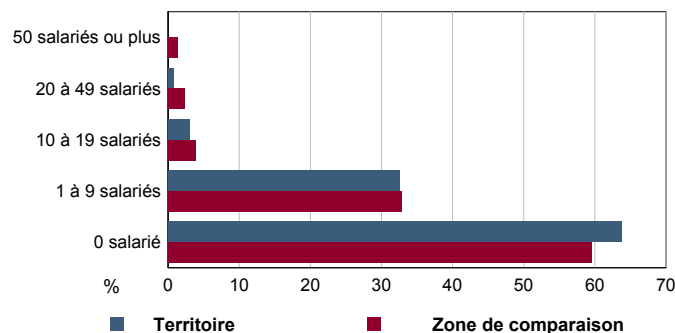
**CEN T2 - Postes salariés par secteur d'activité au 31 décembre 2009**

	Total	%	1 à 9 salarié(s)	10 à 19 salariés	20 à 49 salariés	50 à 99 salariés	100 salariés ou plus
<b>Ensemble</b>	<b>502</b>	<b>100,0</b>	<b>147</b>	<b>95</b>	<b>146</b>	<b>114</b>	<b>0</b>
Agriculture, sylviculture et pêche	1	0,2	1	0	0	0	0
Industrie	5	1,0	5	0	0	0	0
Construction	39	7,8	23	16	0	0	0
Commerce, transports et services divers	180	35,9	100	34	46	0	0
dont commerce, réparation auto	82	16,3	36	0	46	0	0
Administration publique, enseignement, santé, action sociale	277	55,2	18	45	100	114	0

Champ : ensemble des activités.  
Source : Insee, CLAP.

**CEN G1 - Répartition des établissements actifs par secteur d'activité au 31 décembre 2009**


Champ : ensemble des activités.  
Source : Insee, CLAP.

**CEN G2 - Répartition des établissements actifs par tranche d'effectif salarié au 31 décembre 2009**


Champ : ensemble des activités.  
Source : Insee, CLAP.

**CEN T3 - Établissements selon les sphères de l'économie au 31 décembre 2009**

	Nombre	%	Postes salariés	%
<b>Ensemble</b>	<b>174</b>	<b>100,0</b>	<b>502</b>	<b>100,0</b>
Sphère non présenteielle	47	27,0	58	11,6
dont domaine public	0	0,0	0	0,0
Sphère présenteielle	127	73,0	444	88,4
dont domaine public	12	9,4	188	42,3

Champ : ensemble des activités.  
Source : Insee, CLAP.

**CEN T4 - Entreprises (sièges sociaux actifs) par secteur d'activité au 31 décembre 2009**

	Nombre	%
<b>Ensemble</b>	<b>151</b>	<b>100,0</b>
Agriculture, sylviculture et pêche	11	7,3
Industrie	6	4,0
Construction	22	14,6
Commerce, transports et service divers	80	53,0
dont commerce, réparation auto	19	12,6
Adm. pub., enseignement, santé, action sociale	32	21,2

Champ : ensemble des activités.  
Source : Insee, CLAP.

**AGR T1M - Exploitations agricoles**

	Nombre d'exploitations		SAU (1) moyenne (ha)	
	2000	1988	2000	1988
<b>Toutes exploitations (2)</b>	<b>9</b>	<b>9</b>	<b>35</b>	<b>43</b>
dont exploitations professionnelles	4	c	67	c

(1) : Superficie agricole utilisée

(2) : y compris les exploitations sans SAU

Source : AGRESTE, recensements agricoles, 1988 et 2000

**AGR T2M - Superficies agricoles**

	Exploitations concernées		Superficie (ha)	
	2000	1988	2000	1988
<b>SAU (1) des exploitations sièges</b>	<b>9</b>	<b>9</b>	<b>319</b>	<b>391</b>
Terres labourables	8	9	298	377
dont céréales	8	9	241	278
Superficie fourragère principale	6	5	29	37
dont superficie toujours en herbe	4	4	21	14
Superficie en fermage (2)	7	9	226	329

(1) : Superficie agricole utilisée

(2) : Superficie en ha ou parc en propriété et copropriété

Source : AGRESTE, recensements agricoles 1988 et 2000

**AGR T3M - Cheptel**

	Exploitations concernées		Effectif	
	2000	1988	2000	1988
Bovins	c	3	c	81
dont vaches	c	3	c	40
Volailles	c	4	c	41

Source : AGRESTE, recensements agricoles 1988 et 2000

**AGR T4M - Orientation technico-économique des exploitations**

	Exploitations		Superficie agricole utilisée (ha)	
	2000	1988	2000	1988
<b>Ensemble</b>	<b>9</b>	<b>9</b>	<b>319</b>	<b>391</b>
dont : grandes cultures	7	c	252	c
légumes, fruits, viticulture	0	0	0	0
bovins	0	0	0	0
autres animaux	c	0	c	0

Source : AGRESTE, recensements agricoles 1988 et 2000

**AGR G1M - Répartition de la SAU selon les principales orientations technico-économiques en 2000**

Graphique non éditable  
pour cause de secret statistique

**AGR T5M - Population - Main d'oeuvre**

	2000	1988
Chefs d'exploitations et coexploitants	10	9
dont à temps complet	4	4
Population familiale active sur les exploitations	13	14
Unités de travail annuel (y.c. ETA-CUMA) (1)	9	10
dont : UTA familiales	c	c
UTA salariées	c	c

(1) : Entreprises de travaux agricoles (ETA), Coopératives d'utilisation de matériel agricole (CUMA)

Source : AGRESTE, recensements agricoles 1988 et 2000

**AGR G2M - Répartition des chefs d'exploitation et coexploitants selon l'âge en 2000**

Graphique non éditable  
pour cause de secret statistique

**TOU T1 - Nombre et capacité des hôtels selon le nombre d'étoiles**

**TOU G1 - Évolution 2007 - 2011 des chambres d'hôtels et d'emplacements de camping(1) selon le nombre d'étoiles**

	au 01/01/2011		au 01/01/2007	
	Hôtels	Chambres	Hôtels	Chambres
<b>Ensemble</b>	<b>0</b>	<b>0</b>	<b>0</b>	<b>0</b>
0 étoile	0	0	0	0
1 étoile	0	0	0	0
2 étoiles	0	0	0	0
3 étoiles	0	0	0	0
4 étoiles ou plus	0	0	0	0

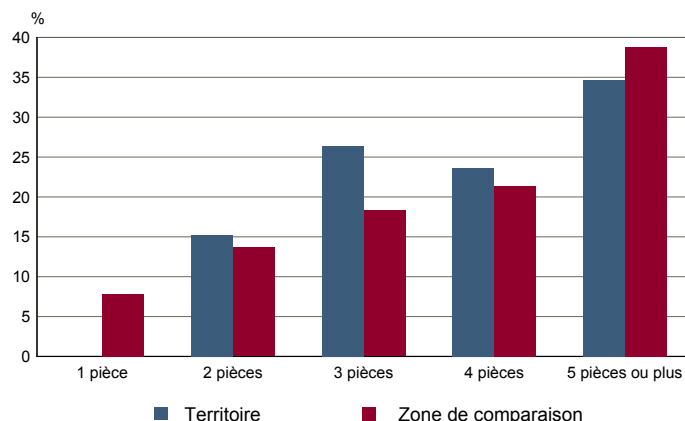
Graphique non éditable  
 données à zéro  
 ou  
 évolution nulle

Source : Insee, Direction du tourisme - hébergements touristiques.

**TOU T2 - Nombre et capacité des campings selon le nombre d'étoiles**

**TOU G2 - Répartition en 2008 des résidences secondaires selon le nombre de pièces**

	au 01/01/2011		au 01/01/2007	
	Terrains	Emplacements	Terrains	Emplacements
<b>Ensemble</b>	<b>0</b>	<b>0</b>	<b>0</b>	<b>0</b>
1 étoile	0	0	0	0
2 étoiles	0	0	0	0
3 étoiles	0	0	0	0
4 étoiles	0	0	0	0



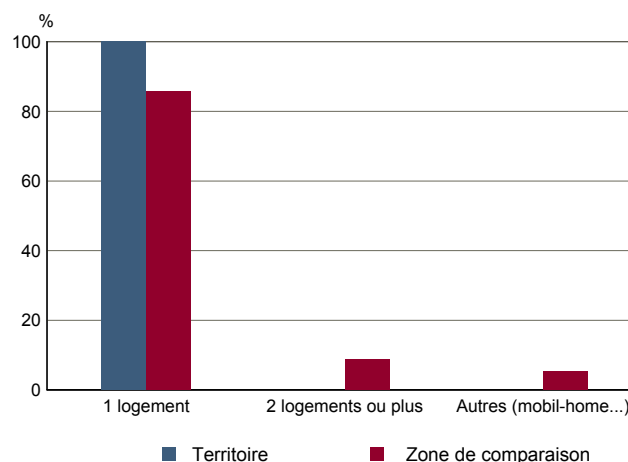
Source : Insee, Direction du tourisme - hébergements touristiques.

Source : Insee, RP2008 exploitation principale.

**TOU T3 - Résidences secondaires en 2008 selon la période d'achèvement**

**TOU G3 - Répartition en 2008 des résidences secondaires selon le nombre de logements**

	Nombre	%
<b>Ensemble des logements</b>	<b>1 235</b>	<b>100,0</b>
dont résidences secondaires	72	5,8
Résidences secondaires construites avant 2006	72	100,0
Avant 1949	43	59,7
De 1949 à 1974	11	15,3
De 1975 à 1989	14	19,4
De 1990 à 2005	4	5,6



Source : Insee, RP2008 exploitation principale.

Source : Insee, RP2008 exploitation principale.