



Mellunkylä on yksi Helsingin pitäjän vanhoista kylistä. Alueella oli vähäistä esikaupunkiasutusta jo ennen toista maailmansotaa, ja lisää syntyi rintamamiesasutuksena sodan jälkeen. 1960-luvun alkuun tultaessa Mellunkylässä oli vain joitakin erillisiä pientaloalueita. Tuolloin käynnistyi Suomen suurimman lähiön, Kontulan, rakentaminen ennennäkemättömällä vauhdilla: yli 20 000 asukkaan lähiö valmistui muutamassa vuodessa. Myllypuron ja Kontulan väliin rakennettiin pienimuotoisempaa kerrostalolähiönä 3 000 asukkaan Kurkimäki 1980-luvulla.

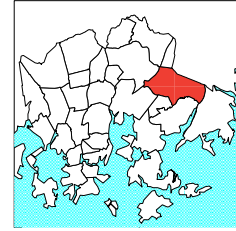
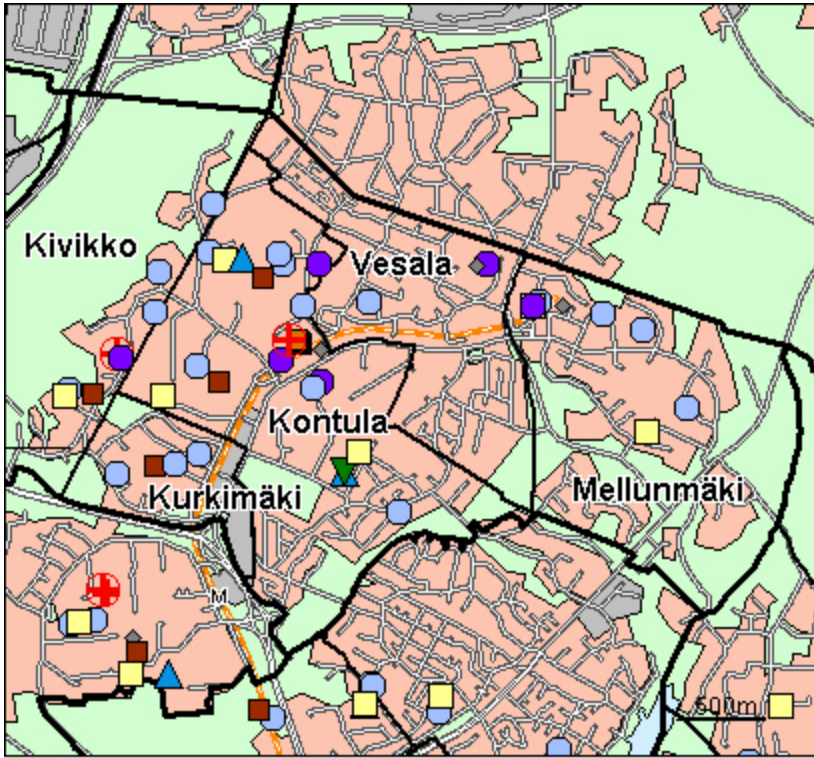
Kontulan metroaseman rakentamisen yhteydessä 1980-luvun lopulla kohennettiin myös ostoskeskusaluetta, jossa on nyt hyvä palveluvarustus. Kontulaa peruskorjataan Lähiöprojektin mukaisesti. Aluetta myös täydennetään uusilla asuinrakennuksilla ostoskeskuksen tuntumassa ja alueelle rakennetaan uusi vanhusten palvelukeskus.

Mellunmäen kerrostaloalueen ensimmäinen vaihe rakennettiin 1960- ja 1970-lukujen vaihteessa. Aluetta täydennetään edelleen mm. ostoskeskuksen tuntuman asuntorakentamisella. Vesala oli vielä 1980-luvun alussa pientaloaluetta, jossa oli vain yksi suuri kerrostalokortteli, mutta 1990-luvun alussa valmistunut metron pääteasema on saanut ympärilleen paljon uutta asutusta. Suunnitteilla on lisäksi useita pientaloalueita: Linnanpelto Untamalantien eteläpuolella, Naulakalliontien alue Naulakallion länsipuolella, Vaarnatien alue Naulakallion ja Itäväylän välissä sekä Tankovainion–Broändan alue.

Kivikon alue on valmistumassa. Alueelle kuitenkin suunnitellaan myös työpaikkarakentamista Kehä I:n tuntumaan. Mellunkylän väestö on työtekijävaltaisempaa kuin Helsingissä keskimäärin. Lasten määrä saavutti huippunsa vuonna 1997. Työpaikkoja on varsin vähän verrattuna asukaslukuun, 4 200.

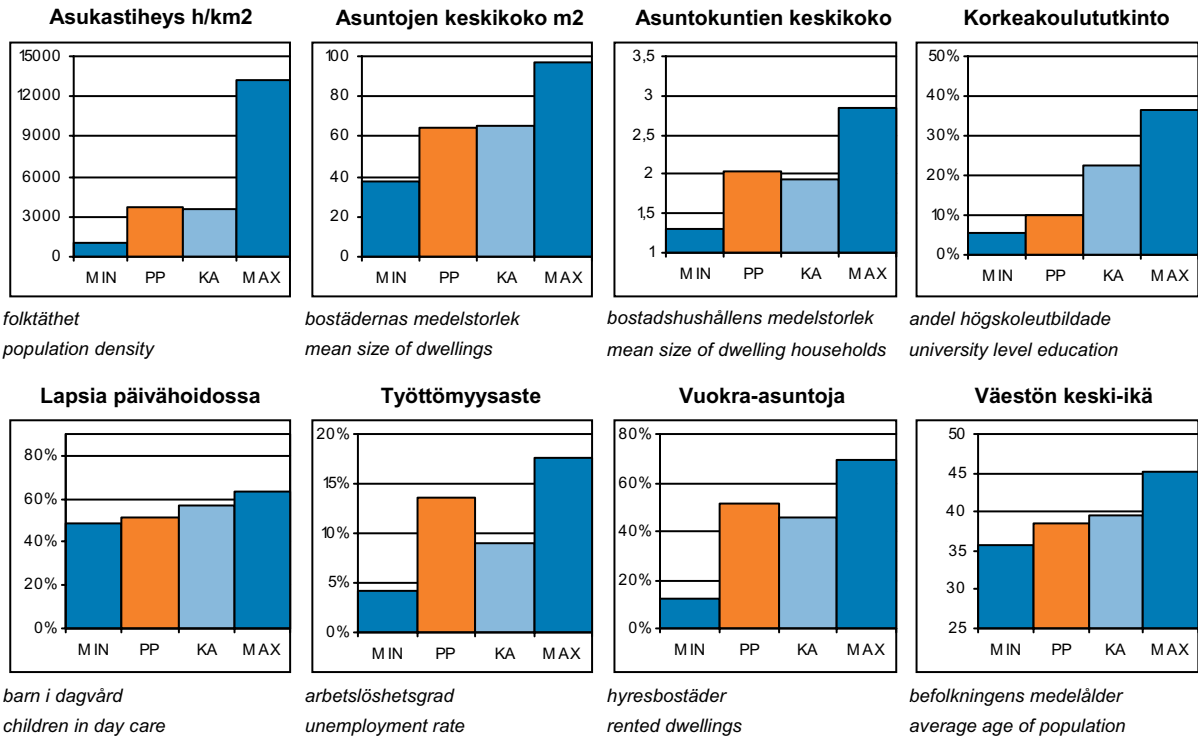
MELLUNGSBY distrikt. I början av 1960-talet byggdes Finlands största förstadsprojekt dittills - Gårdsbacka - med rekordfart: ett bostadsområde för 20 000 invånare uppstod på några år. Området kompletteras av Tranbacka, byggt på 1980-talet. Gårdsbacka metrostations omgivning har förbättrats under de senaste åren. Också Mellungsbacka och Ärvings höghusområden kompletteras. Metrons östra ändstation blev färdig i slutet av 1980-talet. Det år 1993 inledda byggandet av ett bostadsområde för 5 000 i Stensböle håller på att fullbordas, men ännu byggs lokaler för service. Antalet jobb i Mellungsbacka – 4 200 – är litet jämfört med folkmängden. Arbetarinslaget är större än genomsnittet i Helsingfors. Det finns åter gott om barnfamiljer i området, där barnantalet var som störst år 1997.

MELLUNKYLÄ. In the early 1960s, Finland's largest suburb Kontula was built in record time: a housing estate for more than 20 000 people arose in only a few years. Kurkimäki, built in the 1980s, complements the area. The surroundings of Kontula metro station have been given a face lift. The estates of Mellunmäki and Vesala are also being developed. The eastern end station of the metro was completed in the late 1980s. A housing development for 5,000 inhabitants has recently been completed in Kivikko, and business premises are still being built. The number of jobs in Mellunkylä – 4,200 – is small compared with the population. The proportion of workers is greater than the average in Helsinki. There are plenty of families with children in the district. The number of children peaked in 1997.



- Kirjas to
- Koulu, ala-aste
- Erikois- ja yksityiskoulu
- Koulu, lukio
- Koulu, yläaste
- Kulttuurikeskus
- Leikki puisto
- Nuoris otlia
- Päiväkoti
- Terveys asema
- Terveyskeskus air aala
- Yhteinen väes tösuoja
- Yleinen väes tösuoja

© Copyright Helsingin kaupunki, Kaupunkimittausosasto 041§/2003  
 © Genimap Oy, Lupa L6285/05



PP = Peruspiirin arvo  
 KA = Kaupungin peruspiirien keskiarvo

MIN = Peruspiirien pienin arvo  
 MAX = Peruspiirien suurin arvo

## ALUEET Väestö 1.1.2005 Työpaikat 31.12.2003

Områden District

Alue:	Maapinta-ala km <sup>2</sup> :	Asukkaat:	Työpaikat:
471 Kontula	2,71	13066	1844
472 Vesala	1,52	7476	334
473 Mellunmäki	2,23	7987	873
474 Kivikko	2,84	5006	345
475 Kurkimäki	0,60	2825	565
<b>Yhteensä:</b>	<b>9,9</b>	<b>36360</b>	<b>3961</b>

## ÄIDINKIELI JA KANSALAISSUUS

1.1.2005

Modersmål och nationalitet Mother tongue and nationality

Suomenkieliset:	30 266	83,2 %
Ruotsinkieliset:	1 266	3,5
Muun kieliset:	4 828	13,3
Ulkomaalaiset:	3 439	9,5
Ulkomaalaistaustaiset:	4 959	13,6
H:gissä syntyneitä:	16 067	44,2

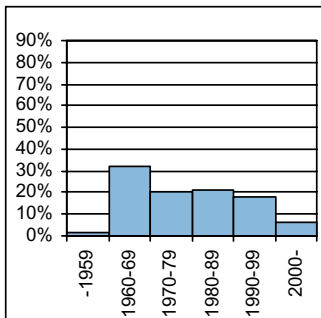
## VÄESTÖNMUUTOKSET

2004

Befolkningsförändringar Vital statistics

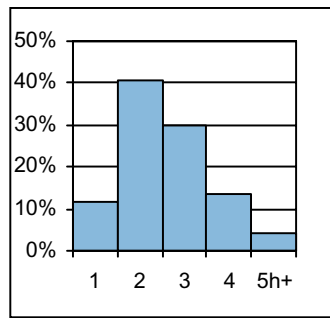
Syntyneet lkm:	428	11,8 / 1000 as.
Kuolleet lkm:	287	7,9
Muutto alueelle lkm:	5 095	140,5
Muutto alueelta lkm:	4 997	137,8

### Asuntokannan ikä



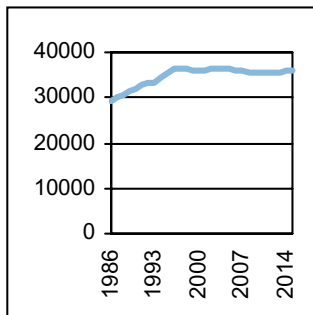
bostadsbeståndets ålder  
age of dwelling stock

### Huoneistotyytit



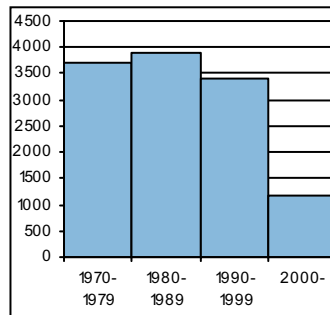
lägenhetstyper  
types of dwellings

### Väestö



befolkning  
population

### Asuntotuotanto



bostadsproduktion  
housing production

## ALUESUHDELUKUJA

1.1.2005

Lokala tätheter Area ratios

Asukkaita/km <sup>2</sup> :	3 673
Työpaikkoja/km <sup>2</sup> :	400
Kerrosala/ha:	1 782

## IKÄRAKENNE

1.1.2005

Ålderstrukturen Age structure

Ikäryhmä	Henkilö	%
0-6v:	3 000	8,3
7-15v:	3 982	11
16-18v:	1 318	3,6
19-24v:	3 102	8,5
25-39v:	7 297	20,1
40-64v:	12 441	34,2
65+ v:	5 220	14,4

## PERHEET JA ASUNTOKUNNAT

1.1.2005

Familjer och bostadshushåll

Families and households

Asuntokuntien lkm:	17 917
Asuntokuntien keskikoko:	2,03
1-hengen asuntokuntia:	7 606
Perheiden lkm:	9 717
Lapsiperheiden lkm:	5 502
Perheiden keskikoko:	2,76

## KOULUTUSASTE

31.12.2003

Utbildningsgrad Level of education

aste	Henkilö	%
15v täytt lkm:	29 769	
Enint perusaste:	13 336	44,8
Keskiaste:	10 475	35,2
Alin korkea-aste:	3 047	10,2
Korkeakoulututkinto:	2 911	9,8
Lukiota käyvät ja osuus 16-18v:	730	56,9

## TULOTASO

2003

Inkomster Income

Tulot/asukas €	15 764
Tulot/työvoima €	23 794
Tulot/asuntokunta €	32 274

## ASUMISOLOT

31.12.2003

Boende Housing

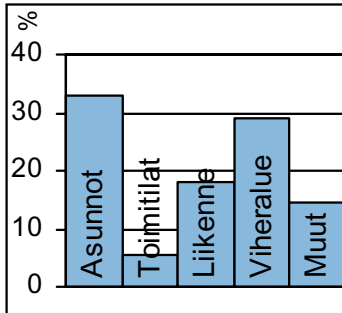
Asuntojen keskikoko m <sup>2</sup> :	64,1
Asumisväljyys m <sup>2</sup> /asukas:	31,5
Asumistiheys huonetta/hen	1,28

## ASUNNOT

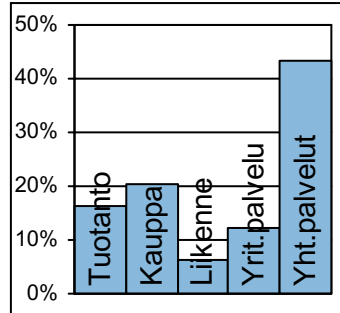
31.12.2003

Bostäder Dwellings

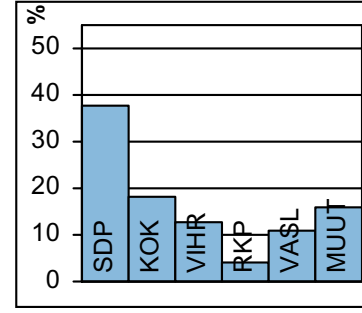
Asunto	Yhteensä	%
Asuntoja yhteensä:	18 479	
Pientaloasuntoja:	2 272	12,3
Vuokra-asuntoja:	9 515	51,5
Aravavuokra-asuntoja:	7 108	38,5

**Maankäyttö**

markanvändning  
land use

**Työpaikat**

jobb  
jobs

**Kunnallisvaalit**

kommunalval  
municipal elections

**TOIMITILARAKENNUKSET 1.1.2005**

Verksamhetslokaler Business premises	kerrosala 1000 m2	%
Toimitilarakennukset yhteensä:	280	
Liikerakennukset:	43	15,5
Julkiset rakennukset:	87	30,9
Teollisuus- ja varistorakennukset:	62	21,9
Muut rakennukset:	89	31,7

**LASTEN PÄIVÄHOITO 2004**

Barn dagvård Child day care	lkm	/100 lasta
Päiväkoteja:	20	
Lapsia päiväkotihoidossa yhteensä:	1 396	
Kokopäivähoidossa:	1 160	45,2
Osapäivähoidossa:	236	9,2
Kunnallinen perhepäivähoito:		
Lapsia perhepäivähoidossa yhteensä:	172	
Kokopäivähoidossa:	164	6,4
Osapäivähoidossa:	8	0,3
Lapsia koti/lyks.hoidon tuen piirissä:	998	

**KOULUT 2005**

Skolor Schools	kouluja	oppilaita
Suomenkielinen ala-aste:	5	2 167
Suomenkielinen yläaste:	2	720
Ruotsinkielinen ala-aste:	0	0
Ruotsinkielinen yläaste:	0	0
Lukio:	1	300
Erikoiskoulut:	0	0
Suomenkielinen iltapäivähoito:		347
Ruotsinkielinen iltapäivähoito:		0

**KUNNALLISET TERVEYSPALVELUT 2004**

Kommunal hälsovård Municipal health care	lkm	/asukas
Avohoitokäynnit yhteensä:	220 043	6,1
Perusterveydenhuolto:	166 234	4,6
Erikoissairaanhoido:	53 809	1,5

**SOSIAALIPALVELUT 2004**

Social service Social welfare	lkm	/1000
Toimeentulotuen saajia:	5 412	148,8
Lastensuojelun asiakkaita, 0-17v:	817	104
Perheneuvoloiden asiakkaat, 0-17v:	145	18,5

**TYÖTTÖMYYS 2004**

Arbetslöshet Unemployment	%
Työttömyysaste:	13,6
Pitkäaikaistyöttömyys:	37,0
Nuorisotyöttömyys:	9,6
Työllisyysaste (2003):	63,1

**PALVELUPISTEET 2005**

Service ställen Service places	lkm
Kirjasto:	1
Terveysasema:	2
Leikkipuisto:	6
Uimahalli:	0
Muu sisäliikuntatila:	26
Urheilukenttä:	1
Kirkko:	1
Posti:	2
KELA:n toimisto:	1
Apteekki:	2
Alko:	1
Päivittäistavarakaupat:	13
Muut vähittäiskaupat:	61
Ravintolat ja kahvilat:	47

**ULKOILU 2005**

Uterekreation Outdoor recreation	
Puistoa, ha:	96
Metsää, ha:	303
Uimaranta, kpl:	0

**LIIKENNE 2000-05**

Trafic Traffic	
Jalankulkuonnettomuuksia keskim/vuosi:	6