

**POP T1M - Population**

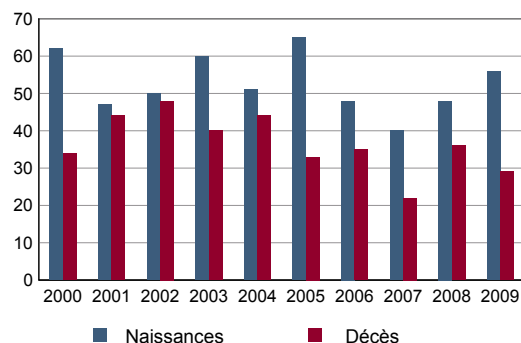
	1968	1975	1982	1990	1999	2008
Population	1 928	2 193	2 413	3 222	3 822	4 083
Densité moyenne (hab/km <sup>2</sup> )	122,2	139,0	152,9	204,2	242,2	258,7

Sources : Insee, RP1968 à 1990 dénombremments - RP1999 et RP2008 exploitations principales.

**POP T2M - Indicateurs démographiques**

	1968 à 1975	1975 à 1982	1982 à 1990	1990 à 1999	1999 à 2008
Variation annuelle moyenne de la population en %	+1,9	+1,4	+3,7	+1,9	+0,7
- due au solde naturel en %	+0,5	+0,1	+0,2	+0,6	+0,4
- due au solde apparent des entrées sorties en %	+1,4	+1,2	+3,4	+1,3	+0,4
Taux de natalité en ‰	17,6	15,9	15,8	15,2	13,4
Taux de mortalité en ‰	12,9	14,6	13,3	9,0	9,6

Sources : Insee, RP1968 à 1990 dénombremments - RP1999 et RP2008 exploitations principales - État civil.

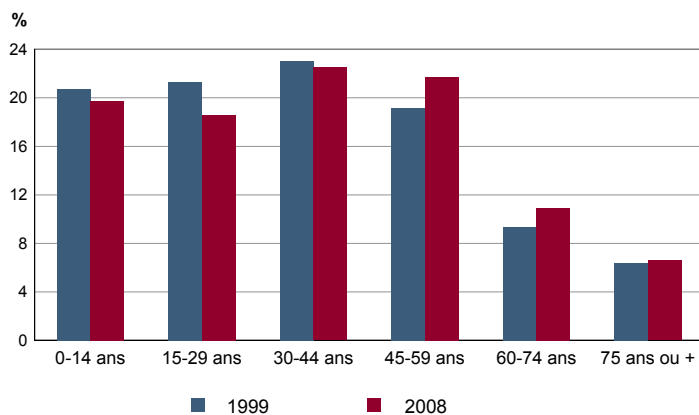
**POP G1 - Naissances et décès**


Source : Insee, État civil.

**POP T3 - Population par sexe et âge en 2008**

	Hommes	%	Femmes	%
<b>Ensemble</b>	<b>1 988</b>	<b>100,0</b>	<b>2 095</b>	<b>100,0</b>
0 à 14 ans	406	20,4	399	19,0
15 à 29 ans	400	20,1	359	17,1
30 à 44 ans	449	22,6	470	22,4
45 à 59 ans	441	22,2	445	21,2
60 à 74 ans	207	10,4	238	11,4
75 à 89 ans	78	3,9	152	7,3
90 ans ou plus	7	0,4	32	1,5
0 à 19 ans	550	27,7	503	24,0
20 à 64 ans	1 240	62,4	1 256	60,0
65 ans ou plus	198	10,0	336	16,0

Source : Insee, RP2008 exploitation principale.

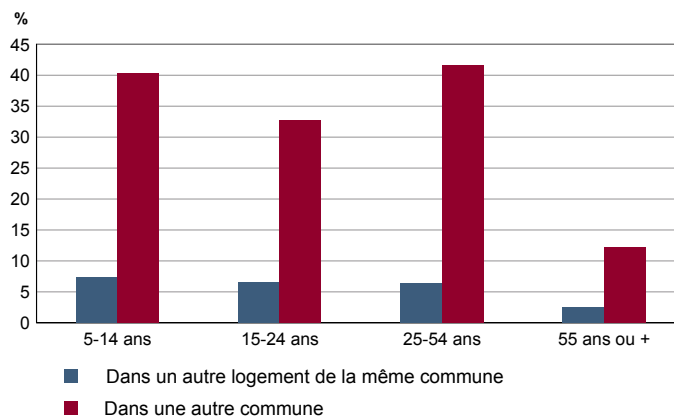
**POP G2 - Population par grande tranche d'âge**


Sources : Insee, RP1999 et RP2008 exploitations principales.

**POP T4M - Lieu de résidence 5 ans auparavant**

	2008	%
<b>Personnes de 5 ans ou plus habitant 5 ans auparavant</b>	<b>3 826</b>	<b>100,0</b>
Le même logement	2 369	61,9
Un autre logement de la même commune	211	5,5
Une autre commune du même département	754	19,7
Un autre département de la même région	310	8,1
Une autre région de France métropolitaine	151	3,9
Un Dom	5	0,1
Hors de France métropolitaine ou d'un Dom	26	0,7

Source : Insee, RP2008 exploitation principale.

**POP G3 - Part en 2008 des personnes qui résidaient dans un autre logement 5 ans auparavant selon l'âge**


Source : Insee, RP2008 exploitation principale.

## POP T5 - Population de 15 ans ou plus selon la catégorie socioprofessionnelle

	2008	%	1999	%
<b>Ensemble</b>	<b>3 276</b>	<b>100,0</b>	<b>3 020</b>	<b>100,0</b>
Agriculteurs exploitants	4	0,1	12	0,4
Artisans, commerçants, chefs d'entreprise	128	3,9	140	4,6
Cadres et professions intellectuelles supérieures	424	12,9	280	9,3
Professions intermédiaires	756	23,1	568	18,8
Employés	572	17,5	588	19,5
Ouvriers	404	12,3	368	12,2
Retraités	652	19,9	556	18,4
Autres personnes sans activité professionnelle	336	10,3	508	16,8

Sources : Insee, RP1999 et RP2008 exploitations complémentaires.

## POP T6 - Population de 15 ans ou plus par sexe, âge et catégorie socioprofessionnelle en 2008

	Hommes	Femmes	Part en % de la population âgée de		
			15 à 24 ans	25 à 54 ans	55 ans ou +
<b>Ensemble</b>	<b>1 616</b>	<b>1 660</b>	<b>100,0</b>	<b>100,0</b>	<b>100,0</b>
Agriculteurs exploitants	4	0	0,0	0,0	0,4
Artisans, commerçants, chefs d'entreprise	120	8	2,3	4,4	3,9
Cadres et professions intellectuelles supérieures	240	184	1,5	20,4	4,7
Professions intermédiaires	384	372	14,5	31,4	11,6
Employés	148	424	26,7	22,4	2,6
Ouvriers	324	80	16,8	16,0	2,6
Retraités	260	392	0,0	0,4	69,4
Autres personnes sans activité professionnelle	136	200	38,2	5,0	4,7

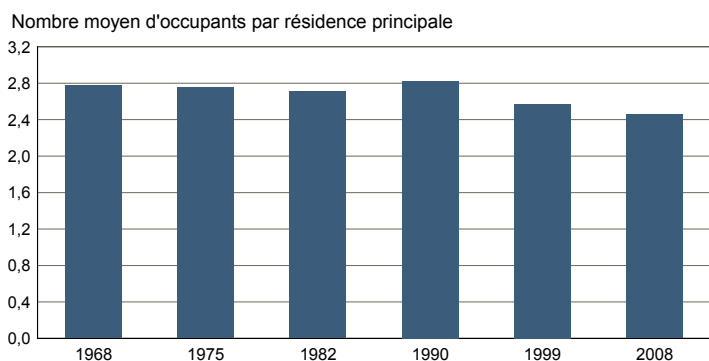
Source : Insee, RP2008 exploitation complémentaire.

**FAM T1 - Ménages selon la structure familiale**

	Nombre de ménages				Population des ménages	
	2008	%	1999	%	2008	1999
<b>Ensemble</b>	<b>1 632</b>	<b>100,0</b>	<b>1 460</b>	<b>100,0</b>	<b>4 008</b>	<b>3 752</b>
Ménages d'une personne	436	26,7	392	26,8	436	392
- hommes seuls	204	12,5	168	11,5	204	168
- femmes seules	232	14,2	224	15,3	232	224
Autres ménages sans famille	52	3,2	24	1,6	112	48
Ménages avec famille(s)	1 144	70,1	1 044	71,5	3 460	3 312
dont la famille principale est :						
- un couple sans enfant	424	26,0	372	25,5	872	792
- un couple avec enfant(s)	592	36,3	560	38,4	2 272	2 204
- une famille monoparentale	128	7,8	112	7,7	316	316

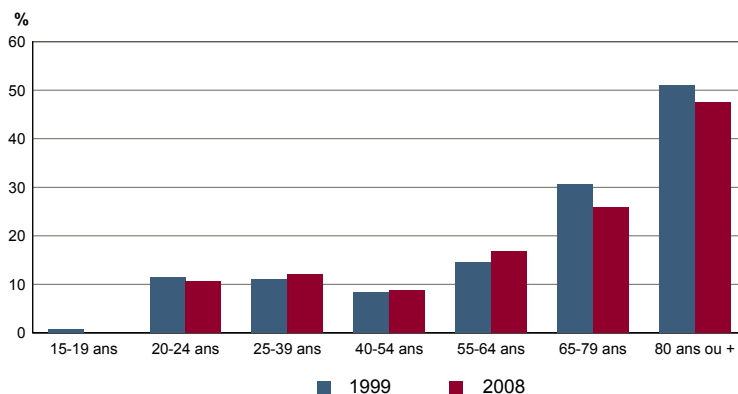
Sources : Insee, RP1999 et RP2008 exploitations complémentaires.

**FAM G1M - Évolution de la taille des ménages**



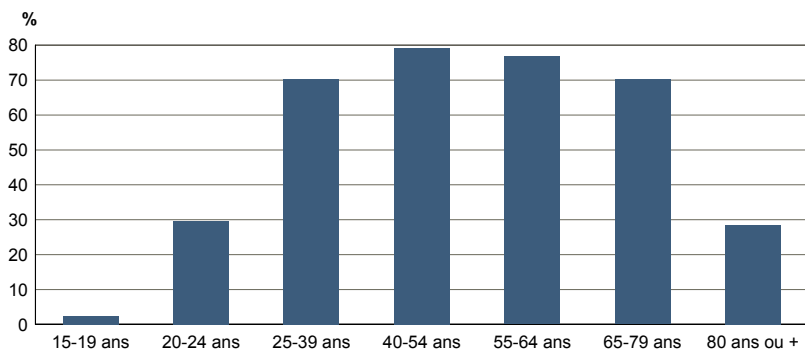
Sources : Insee, RP1968 à 1990 dénombremments - RP1999 et RP2008 exploitations principales.

**FAM G2 - Personnes de 15 ans ou plus vivant seules selon l'âge - population des ménages**



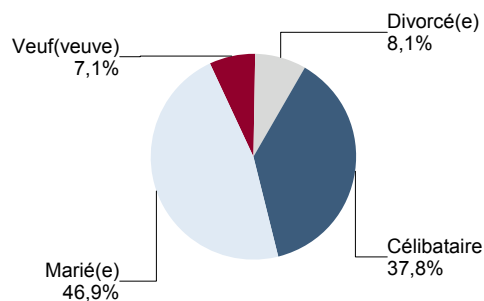
Sources : Insee, RP1999 et RP2008 exploitations principales.

**FAM G3 - Personnes de 15 ans ou plus déclarant vivre en couple selon l'âge en 2008**



Source : Insee, RP2008 exploitation principale.

**FAM G4 - État matrimonial légal des personnes de 15 ans ou plus en 2008**

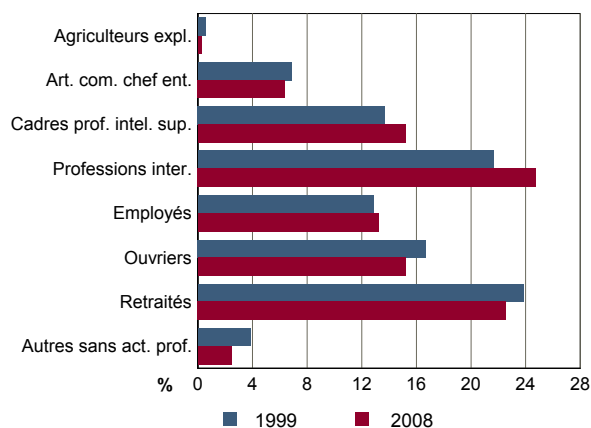


Source : Insee, RP2008 exploitation principale.

**FAM T2 - Ménages selon la catégorie socioprofessionnelle de la personne de référence en 2008**

	Ménages	%	Population des ménages	%
<b>Ensemble</b>	<b>1 632</b>	<b>100,0</b>	<b>4 008</b>	<b>100,0</b>
Agriculteurs exploitants	4	0,2	8	0,2
Artisans, commerçants, chefs d'entreprise	104	6,4	260	6,5
Cadres et professions intellectuelles sup.	248	15,2	812	20,3
Professions intermédiaires	404	24,8	1 088	27,1
Employés	216	13,2	452	11,3
Ouvriers	248	15,2	668	16,7
Retraités	368	22,5	644	16,1
Autres pers. sans activité professionnelle	40	2,5	76	1,9

Source : Insee, RP2008 exploitation complémentaire.

**FAM G5 - Ménages selon la catégorie socio-professionnelle de la personne de référence**


Sources : Insee, RP1999 et RP2008 exploitations complémentaires.

**FAM T3 - Composition des familles**

	2008	%	1999	%
<b>Ensemble</b>	<b>1 160</b>	<b>100,0</b>	<b>1 068</b>	<b>100,0</b>
Couples avec enfant(s)	596	51,4	560	52,4
Familles monoparentales :	132	11,4	128	12,0
hommes seuls avec enfant(s)	28	2,4	20	1,9
femmes seules avec enfant(s)	104	9,0	108	10,1
Couples sans enfant	432	37,2	380	35,6

Sources : Insee, RP1999 et RP2008 exploitations complémentaires.

**FAM T4 - Familles selon le nombre d'enfants âgés de moins de 25 ans**

	2008	%	1999	%
<b>Ensemble</b>	<b>1 160</b>	<b>100,0</b>	<b>1 068</b>	<b>100,0</b>
Aucun enfant	496	42,8	444	41,6
1 enfant	304	26,2	240	22,5
2 enfants	264	22,8	276	25,8
3 enfants	76	6,6	84	7,9
4 enfants ou plus	20	1,7	24	2,2

Sources : Insee, RP1999 et RP2008 exploitations complémentaires.

**EMP T1 - Population de 15 à 64 ans par type d'activité**

	2008	1999
<b>Ensemble</b>	<b>2 744</b>	<b>2 567</b>
Actifs en %	78,8	76,4
dont :		
actifs ayant un emploi en %	73,7	69,4
chômeurs en %	5,1	6,7
Inactifs en %	21,2	23,6
élèves, étudiants et stagiaires non rémunérés en %	7,9	11,1
retraités ou préretraités en %	8,1	6,3
autres inactifs en %	5,2	6,2

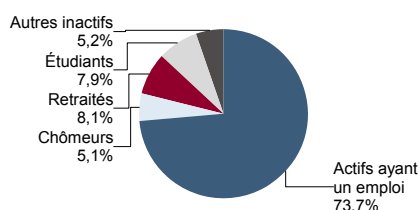
En 1999, les militaires du contingent formaient une catégorie d'actifs à part.

Sources : Insee, RP1999 et RP2008 exploitations principales.

**EMP T2 - Activité et emploi de la population de 15 à 64 ans par sexe et âge en 2008**

	Population	Actifs	Taux d'activité en %	Actifs ayant un emploi	Taux d'emploi en %
<b>Ensemble</b>	<b>2 744</b>	<b>2 161</b>	<b>78,8</b>	<b>2 022</b>	<b>73,7</b>
15 à 24 ans	491	269	54,8	246	50,1
25 à 54 ans	1 774	1 673	94,3	1 573	88,7
55 à 64 ans	479	219	45,7	203	42,4
<b>Hommes</b>	<b>1 384</b>	<b>1 125</b>	<b>81,3</b>	<b>1 067</b>	<b>77,1</b>
15 à 24 ans	266	148	55,6	140	52,6
25 à 54 ans	881	861	97,7	818	92,8
55 à 64 ans	237	116	48,9	109	46,0
<b>Femmes</b>	<b>1 360</b>	<b>1 036</b>	<b>76,2</b>	<b>955</b>	<b>70,2</b>
15 à 24 ans	225	121	53,8	106	47,1
25 à 54 ans	893	812	90,9	755	84,5
55 à 64 ans	242	103	42,6	94	38,8

Source : Insee, RP2008 exploitation principale.

**EMP G1 - Population de 15 à 64 ans par type d'activité en 2008**


Source : Insee, RP2008 exploitation principale.

**EMP T3 - Population active de 15 à 64 ans selon la catégorie socioprofessionnelle**

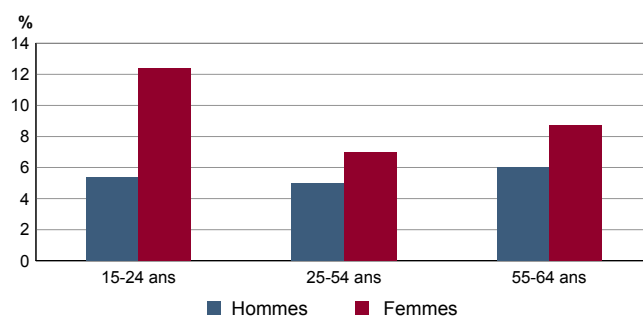
	2008	dont actifs ayant un emploi	1999	dont actifs ayant un emploi
<b>Ensemble</b>	<b>2 280</b>	<b>2 112</b>	<b>1 944</b>	<b>1 784</b>
dont :				
Agriculteurs exploitants	4	4	12	12
Artisans, commerçants, chefs d'entreprise	124	116	136	136
Cadres et professions intellectuelles sup.	424	400	280	260
Professions intermédiaires	756	712	560	520
Employés	572	520	588	528
Ouvriers	400	360	368	328

Sources : Insee, RP1999 et RP2008 exploitations complémentaires.

**EMP T4 - Chômage (au sens du recensement) des 15-64 ans**

	2008	1999
<b>Nombre de chômeurs</b>	<b>139</b>	<b>172</b>
Taux de chômage en %	6,4	8,8
Taux de chômage des hommes en %	5,2	7,7
Taux de chômage des femmes en %	7,8	10,0
Part des femmes parmi les chômeurs en %	58,3	54,1

Sources : Insee, RP1999 et RP2008 exploitations principales.

**EMP G2 - Taux de chômage (au sens du recensement) des 15-64 ans par sexe et âge en 2008**


Source : Insee, RP2008 exploitation principale.

**EMP T5 - Emploi et activité**

	2008	1999
Nombre d'emplois dans la zone	1 227	1 203
Actifs ayant un emploi résidant dans la zone	2 037	1 792
Indicateur de concentration d'emploi	60,2	67,1
Taux d'activité parmi les 15 ans ou plus en %	66,4	65,0

L'indicateur de concentration d'emploi est égal au nombre d'emplois dans la zone pour 100 actifs ayant un emploi résidant dans la zone.

Sources : Insee, RP1999 et RP2008 exploitations principales lieu de résidence et lieu de travail.

**EMP T6 - Emplois selon le statut professionnel**

	2008	%	1999	%
<b>Ensemble</b>	<b>1 227</b>	<b>100,0</b>	<b>1 203</b>	<b>100,0</b>
Salariés	1 022	83,3	994	82,6
dont femmes	548	44,7	531	44,1
dont temps partiel	186	15,1	219	18,2
Non salariés	204	16,7	209	17,4
dont femmes	72	5,9	72	6,0
dont temps partiel	17	1,4	14	1,2

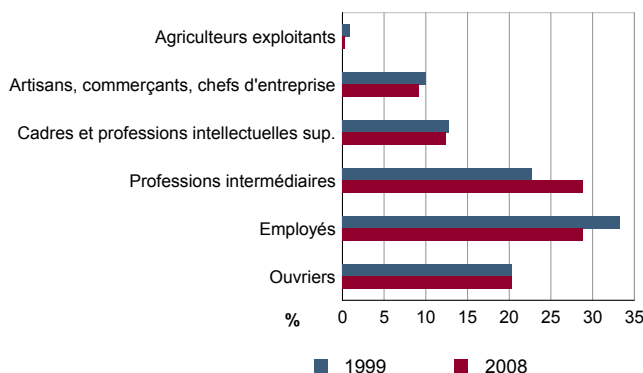
Sources : Insee, RP1999 et RP2008 exploitations principales lieu de travail.

## EMP T7 - Emplois par catégorie socioprofessionnelle en 2008

	Nombre	%
<b>Ensemble</b>	<b>1 267</b>	<b>100,0</b>
Agriculteurs exploitants	4	0,3
Artisans, commerçants, chefs d'entreprise	116	9,2
Cadres et professions intellectuelles sup.	157	12,4
Professions intermédiaires	366	28,9
Employés	366	28,9
Ouvriers	258	20,3

Source : Insee, RP2008 exploitation complémentaire lieu de travail.

## EMP G3 - Emplois par catégorie socioprofessionnelle



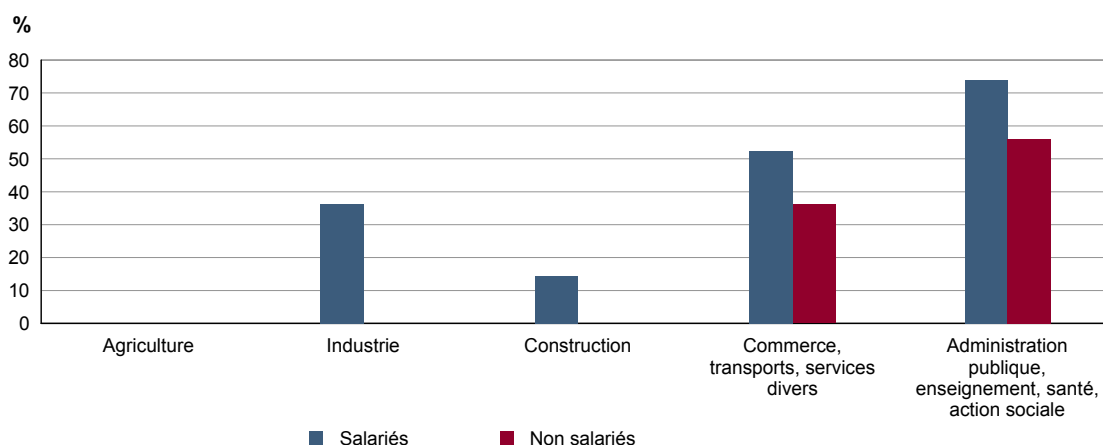
Sources : Insee, RP1999 et RP2008 exploitations complémentaires lieu de travail.

## EMP T8 - Emplois selon le secteur d'activité

	2008				1999	
	Nombre	%	dont femmes en %	dont salariés en %	Nombre	%
<b>Ensemble</b>	<b>1 267</b>	<b>100,0</b>	<b>49,5</b>	<b>85,5</b>	<b>1 257</b>	<b>100,0</b>
Agriculture	24	1,9	0,0	83,3	33	2,6
Industrie	115	9,1	31,3	86,2	119	9,5
Construction	96	7,6	11,1	79,2	84	6,7
Commerce, transports, services divers	734	57,9	49,6	83,8	617	49,1
Administration publique, enseignement, santé, action sociale	298	23,5	72,3	91,5	404	32,1

Sources : Insee, RP1999 et RP2008 exploitations complémentaires lieu de travail.

## EMP G4 - Taux de féminisation des emplois par statut et secteur d'activité en 2008



Source : Insee, RP2008 exploitation complémentaire lieu de travail.

**ACT T1 - Population de 15 ans ou plus ayant un emploi selon le statut en 2008**

	Nombre	%	dont % temps partiel	dont % femmes
<b>Ensemble</b>	<b>2 037</b>	<b>100,0</b>	<b>13,8</b>	<b>47,3</b>
Salariés	1 809	88,8	14,6	50,1
Non salariés	228	11,2	7,5	24,6

Source : Insee, RP2008 exploitation principale.

**ACT T2 - Statut et condition d'emploi des 15 ans ou plus selon le sexe en 2008**

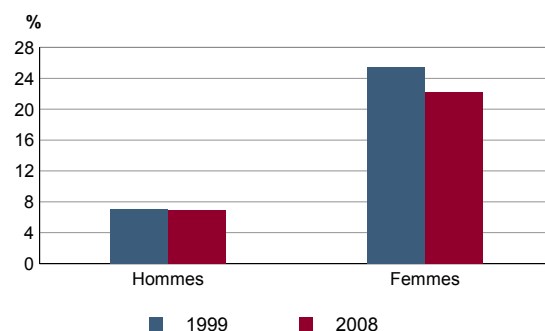
	Hommes	%	Femmes	%
<b>Ensemble</b>	<b>1 074</b>	<b>100,0</b>	<b>963</b>	<b>100,0</b>
<b>Salariés</b>	902	84,0	907	94,2
Titulaires de la fonction publique et contrats à durée indéterminée	812	75,6	803	83,4
Contrats à durée déterminée	42	3,9	72	7,5
Intérim	4	0,4	5	0,5
Emplois aidés	7	0,7	7	0,7
Apprentissage - stage	37	3,4	20	2,1
<b>Non salariés</b>	172	16,0	56	5,8
Indépendants	71	6,6	33	3,4
Employeurs	99	9,2	22	2,3
Aides familiaux	2	0,2	1	0,1

Source : Insee, RP2008 exploitation principale.

**ACT T3 - Salariés de 15 à 64 ans par sexe, âge et temps partiel en 2008**

	Hommes	dont % temps partiel	Femmes	dont % temps partiel
<b>Ensemble</b>	<b>897</b>	<b>6,8</b>	<b>902</b>	<b>22,3</b>
15 à 24 ans	133	21,1	106	41,5
25 à 54 ans	690	2,8	708	18,2
55 à 64 ans	74	18,9	88	31,8

Source : Insee, RP2008 exploitation principale.

**ACT G1 - Part des salariés de 15 ans ou plus à temps partiel par sexe**


Sources : Insee, RP1999 et RP2008 exploitations principales.

**ACT T4 - Lieu de travail des actifs de 15 ans ou plus ayant un emploi qui résident dans la zone**

	2008	%	1999	%
<b>Ensemble</b>	<b>2 037</b>	<b>100,0</b>	<b>1 792</b>	<b>100,0</b>
Travaillent :				
dans la commune de résidence	384	18,9	424	23,7
dans une commune autre que la commune de résidence	1 653	81,1	1 368	76,3
située dans le département de résidence	1 002	49,2	741	41,4
située dans un autre département de la région de résidence	629	30,9	607	33,9
située dans une autre région en France métropolitaine	22	1,1	17	0,9
située dans une autre région hors de France métropolitaine (Dom, Com, étranger)	0	0,0	3	0,2

Sources : Insee, RP1999 et RP2008 exploitations principales.

## DEFM T1 - Catégories de demandeurs d'emploi inscrits en fin de mois selon le sexe et l'âge

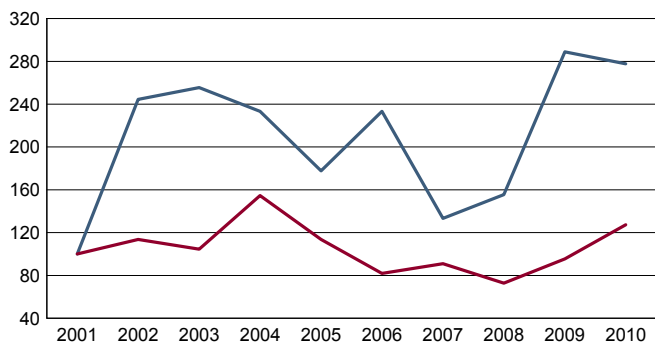
	Demandeurs de catégorie ABC					Demandeurs de catégorie A				
	Au 31 décembre 2010				Evolution 2009-2010 en %			Au 31 décembre 2010		
	Ensemble	%	Hommes	Femmes	Ensemble	Hommes	Femmes	Ensemble	Hommes	Femmes
<b>Ensemble</b>	<b>190</b>	<b>100,0</b>	<b>98</b>	<b>92</b>	<b>6,7</b>	<b>12,6</b>	<b>1,1</b>	<b>145</b>	<b>74</b>	<b>71</b>
15 à 24 ans	28	14,7	12	16	-17,6	-36,8	6,7	25	11	14
25 à 49 ans	127	66,8	75	52	13,4	31,6	-5,5	92	54	38
50 ans ou plus	35	18,4	11	24	9,4	0,0	14,3	28	9	19
Chômeurs de longue durée	54	100,0	28	26	0,0	7,7	-7,1	///	///	///
15 à 24 ans	c	c	c	c	c	c	c	///	///	///
25 à 49 ans	33	61,1	20	13	-10,8	17,6	-35,0	///	///	///
50 ans ou plus	c	c	c	c	c	c	c	///	///	///

/// : information(s) non disponible(s) pour ce niveau géographique

Champ : demandeurs d'emploi inscrits à Pôle emploi, tenus de faire des actes positifs de recherche d'emploi.

Source : Pôle emploi, Dares, Statistiques du marché du travail.

## DEFM G1 - Evolution des DEFM de catégorie A selon l'âge



Indice base 100 en 2001

— moins de 25 ans — 50 ans ou plus

Champ : demandeurs d'emploi inscrits à Pôle emploi, tenus de faire des actes positifs de recherche d'emploi, sans emploi.

Source : Pôle emploi, Dares, Statistiques du marché du travail.

## DEFM G2 - Evolution des DEFM de catégorie A selon le sexe



Indice base 100 en 2001

— Hommes — Femmes — Ensemble

Champ : demandeurs d'emploi inscrits à Pôle emploi, tenus de faire des actes positifs de recherche d'emploi, sans emploi.

Source : Pôle emploi, Dares, Statistiques du marché du travail.

## DEFM T2 - Motif d'inscription des demandeurs d'emploi

	Demandeurs de catégorie ABC					Demandeurs de catégorie A		
	Au 31 décembre 2010			Evol 2009-2010 en %		Au 31 décembre 2010		
	Ensemble	%	dont femmes	Ensemble	Femmes	Ensemble	%	dont femmes
<b>Ensemble</b>	<b>190</b>	<b>100,0</b>	<b>92</b>	<b>6,7</b>	<b>1,1</b>	<b>145</b>	<b>100,0</b>	<b>71</b>
dont : licenciement	51	26,8	21	-12,1	-25,0	42	29,0	16
démission	6	3,2	c	-14,3	c	c	c	c
fin de contrat à durée limitée	45	23,7	25	-10,0	0,0	34	23,4	19
première entrée	c	c	c	c	c	c	c	c

Champ : demandeurs d'emploi inscrits à Pôle emploi, tenus de faire des actes positifs de recherche d'emploi.

Source : Pôle emploi, Dares, Statistiques du marché du travail.



**SAL T1 - Salaire net horaire moyen (en euros) selon la catégorie socioprofessionnelle en 2009**

	Ensemble	Temps		Temps complet	
		Temps complet	Temps non complet	Femmes	Hommes
<b>Ensemble</b>	<b>14,0</b>	<b>14,1</b>	<b>12,9</b>	<b>12,0</b>	<b>15,7</b>
Cadres	23,0	22,9	23,4	19,4	25,1
Professions intermédiaires	14,5	14,5	14,1	13,2	15,4
Employés	10,1	10,1	9,8	9,2	11,8
Ouvriers qualifiés	11,9	12,0	10,0	11,2	12,2
Ouvriers non qualifiés	10,2	10,3	9,2	9,0	10,8

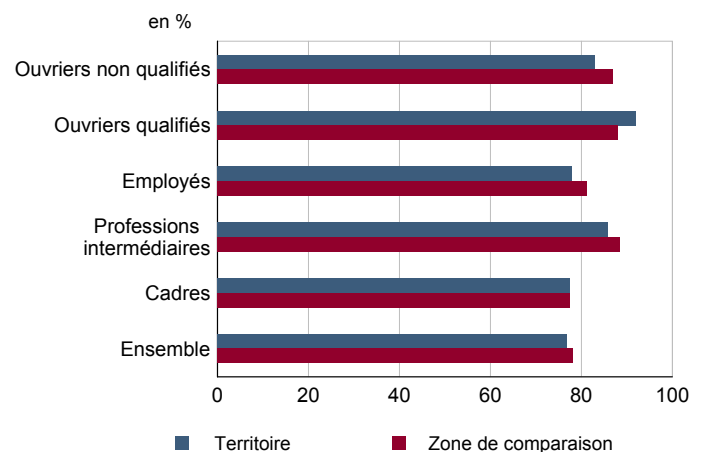
Champ : tableaux standards, poste principal non annexe.

Source : Insee, DADS - Fichier Salariés au lieu de résidence.

**SAL G1 - Salaire net horaire moyen (en euros) des salariés à temps complet selon la CS en 2009**


Champ : tableaux standards, poste principal non annexe

Source : Insee, DADS - Fichier Salariés au lieu de résidence.

**SAL G2 - Rapport du salaire net horaire moyen femmes / hommes à temps complet selon la CS en 2009**


Champ : tableaux standards, poste principal non annexe.

Source : Insee, DADS - Fichier Salariés au lieu de résidence.

**SAL T2 - Salaire net horaire moyen (en euros) selon l'âge en 2009**

	Temps complet		Temps non complet	
	Femmes	Hommes	Femmes	Hommes
18 - 25 ans	8,8	9,2	8,4	9,8
26 - 49 ans	12,2	15,6	13,0	15,8
50 ans ou plus	13,4	19,5	12,7	15,4

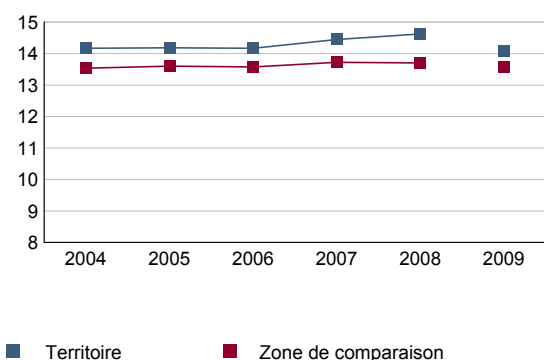
Note : les moins de 18 ans et les non déclarés sont exclus.

Champ : tableaux standards, poste principal non annexe.

Source : Insee, DADS - Fichier Salariés au lieu de résidence.

**SAL G3 - Évolution du salaire horaire moyen des salariés à temps complet**

En euros de 2009



Note : le champ a été étendu en 2009 à la fonction publique d'État.

Champ : tableaux standards, poste principal non annexe.

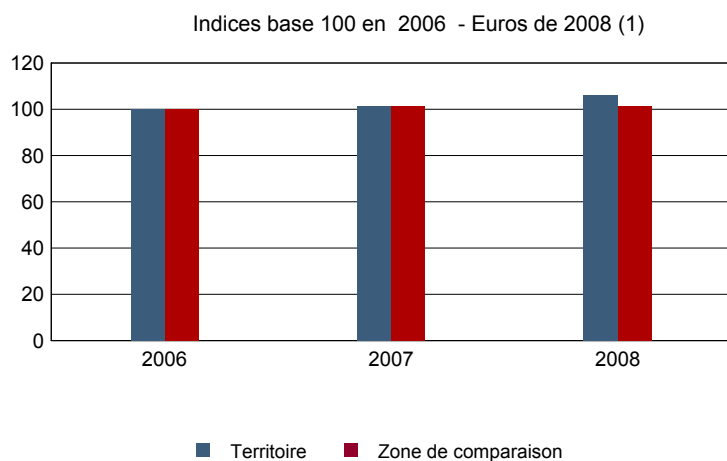
Source : Insee, DADS - Fichier Salariés au lieu de résidence.

**Impôts et revenus des foyers fiscaux**
**REV T1 - Impôts sur le revenu des foyers fiscaux**

	2008	Evolution 2006-2008 (1) en %
<b>Ensemble des foyers fiscaux</b>	<b>2 407</b>	<b>1,0</b>
Revenu net déclaré (K Euros)	70 496	7,1
Revenu net déclaré moyen (Euros)	29 288	6,0
Impôt moyen (Euros)	1 843	0,8
<b>Foyers fiscaux imposables</b>	<b>1 634</b>	<b>-0,4</b>
Proportion	67,9 (%)	-1,0 points
Revenu net déclaré (K Euros)	62 357	6,6
Revenu net déclaré moyen (Euros)	38 162	7,1
<b>Foyers fiscaux non imposables</b>	<b>773</b>	<b>4,3</b>
Proportion	32,1 (%)	1,0 points
Revenu net déclaré (en K Euros)	8 140	11,0
Revenu net déclaré moyen (Euros)	10 530	6,4

(1) : les valeurs des années antérieures à 2008 sont exprimées en euros constants de 2008.

Source : DGFIP, Impôt sur le revenu des personnes physiques.

**REV G1 - Evolution du revenu net déclaré moyen - Ensemble des foyers fiscaux**


(1) : les valeurs des années antérieures à 2008 sont exprimées en euros constants de 2008.

Source : DGFIP, Impôt sur le revenu des personnes physiques.

**Revenus fiscaux des ménages**
**REV T2 - Ménages fiscaux**

	2009
Nombre de ménages fiscaux	1 751
Nombre de personnes dans les ménages fiscaux	4 394,0
Part des ménages fiscaux imposés en %	74,0

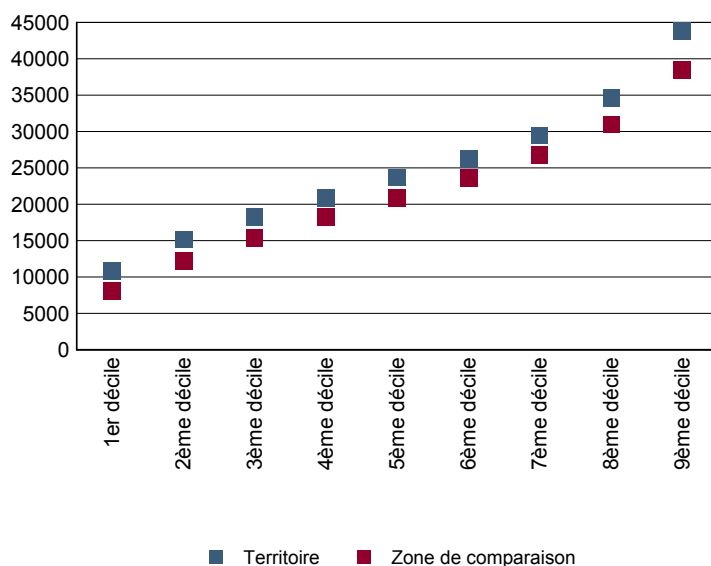
Source : Insee, Revenus fiscaux localisés des ménages.

**REV T3 - Ménages : distribution des revenus déclarés en euros par unité de consommation**

	2009
<b>Médiane</b>	23 706
Rapport interdécile (sans unité) (1)	4,03
Limite du 1er quartile	16 668
Limite du 2ème quartile (médiane)	23 706
Limite du 3ème quartile	32 050
Limite du 1er décile	10 867
Limite du 2ème décile	15 200
Limite du 3ème décile	18 216
Limite du 4ème décile	20 881
Limite du 5ème décile (médiane)	23 706
Limite du 6ème décile	26 284
Limite du 7ème décile	29 498
Limite du 8ème décile	34 622
Limite du 9ème décile	43 796

(1) : le rapport interdécile (9ème décile/1er décile) établit le rapport entre les revenus les plus élevés et les revenus les plus faibles, en ôtant de chaque côté les 10% de personnes aux revenus par unité de consommation les plus extrêmes.

Source : Insee, Revenus fiscaux localisés des ménages.

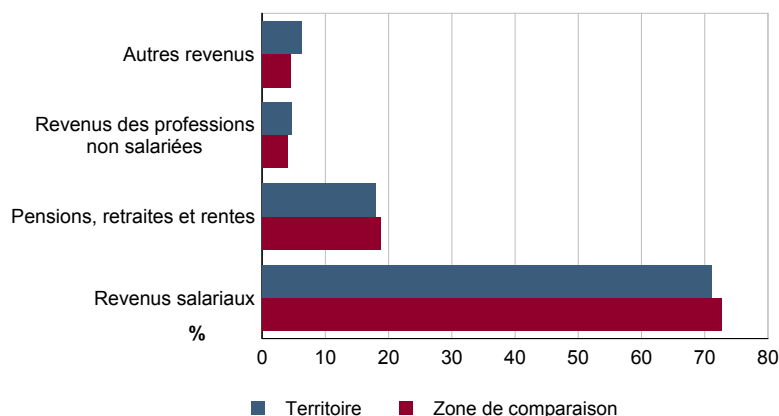
**REV G2 - Ménages : distribution des revenus déclarés en euros par unité de consommation en 2009**


Source : Insee, Revenus fiscaux localisés des ménages.

**REV T4 - Ménages : structure des revenus déclarés**

	2009
	Part en %
Revenus salariaux	71,1
Pensions, retraites et rentes	18,0
Revenus des professions non salariées	4,6
Autres revenus	6,3

Source : Insee, Revenus fiscaux localisés des ménages.

**REV G3 - Ménages : structure des revenus déclarés en 2009**


Source : Insee, Revenus fiscaux localisés des ménages.

## LOG T1M - Évolution du nombre de logements par catégorie

	1968	1975	1982	1990	1999	2008
<b>Ensemble</b>	<b>1 013</b>	<b>1 101</b>	<b>1 169</b>	<b>1 330</b>	<b>1 713</b>	<b>1 923</b>
Résidences principales	678	776	870	1 116	1 457	1 636
Résidences secondaires et logements occasionnels	264	271	225	149	144	131
Logements vacants	71	54	74	65	112	156

Sources : Insee, RP1968 à 1990 dénombrements - RP1999 et RP2008 exploitations principales.

## LOG T2 - Catégories et types de logements

	2008	%	1999	%
<b>Ensemble</b>	<b>1 923</b>	<b>100,0</b>	<b>1 713</b>	<b>100,0</b>
Résidences principales	1 636	85,1	1 457	85,1
Résidences secondaires et logements occasionnels	131	6,8	144	8,4
Logements vacants	156	8,1	112	6,5
Maisons	1 338	69,6	1 218	71,1
Appartements	570	29,6	442	25,8

Sources : Insee, RP1999 et RP2008 exploitations principales.

## LOG T3 - Résidences principales selon le nombre de pièces

	2008	%	1999	%
<b>Ensemble</b>	<b>1 636</b>	<b>100,0</b>	<b>1 457</b>	<b>100,0</b>
1 pièce	104	6,4	101	6,9
2 pièces	217	13,3	196	13,5
3 pièces	278	17,0	269	18,5
4 pièces	305	18,6	339	23,3
5 pièces ou plus	732	44,7	552	37,9

Sources : Insee, RP1999 et RP2008 exploitations principales.

## LOG T4 - Nombre moyen de pièces des résidences principales

	2008	1999
Nombre moyen de pièces par résidence principale	4,2	4,0
- maison	5,0	4,7
- appartement	2,4	2,4

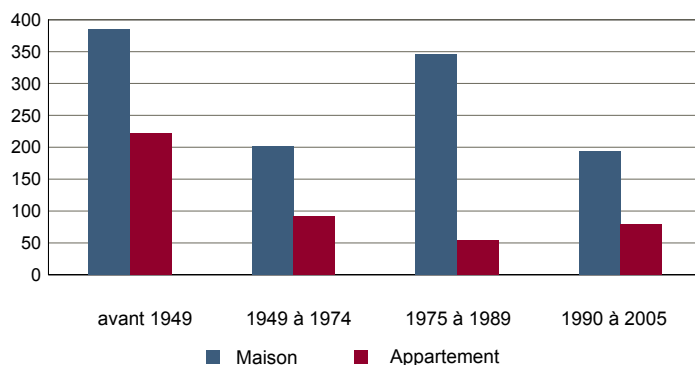
Sources : Insee, RP1999 et RP2008 exploitations principales.

## LOG T5 - Résidences principales en 2008 selon la période d'achèvement

	Nombre	%
<b>Résidences principales construites avant 2006</b>	<b>1 588</b>	<b>100,0</b>
Avant 1949	611	38,5
De 1949 à 1974	294	18,5
De 1975 à 1989	406	25,6
De 1990 à 2005	277	17,4

Source : Insee, RP2008 exploitation principale.

## LOG G1 - Résidences principales en 2008 selon le type de logement et la période d'achèvement



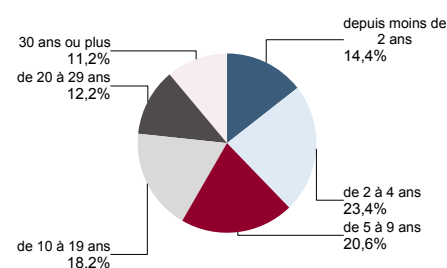
Résidences principales construites avant 2006.

Source : Insee, RP2008 exploitation principale.

**LOG T6 - Ancienneté d'emménagement dans la résidence principale en 2008**

	Nombre de ménages	Part des ménages en %	Population des ménages	Nombre moyen de pièces par logement	
				logement	personne
<b>Ensemble</b>	<b>1 636</b>	<b>100,0</b>	<b>4 019</b>	<b>4,2</b>	<b>1,7</b>
Depuis moins de 2 ans	235	14,4	513	3,3	1,5
De 2 à 4 ans	383	23,4	964	3,8	1,5
De 5 à 9 ans	337	20,6	941	4,2	1,5
10 ans ou plus	681	41,6	1 601	4,8	2,0

Source : Insee, RP2008 exploitation principale.

**LOG G2 - Ancienneté d'emménagement des ménages en 2008**


Source : Insee, RP2008 exploitation principale.

**LOG T7 - Résidences principales selon le statut d'occupation**

	2008		Ancienneté moyenne d'emménagement en année(s)	1999	
	Nombre	%		Nombre	%
<b>Ensemble</b>	<b>1 636</b>	<b>100,0</b>	<b>4 019</b>	<b>12</b>	<b>1 457</b>
Propriétaire	1 083	66,2	2 898	15	929
Locataire	491	30,0	964	6	439
dont d'un logement HLM loué vide	41	2,5	123	14	51
Logé gratuitement	62	3,8	157	8	89

Sources : Insee, RP1999 et RP2008 exploitations principales.

**LOG T8M - Confort des résidences principales**

	2008	%	1999	%
<b>Ensemble</b>	<b>1 636</b>	<b>100,0</b>	<b>1 457</b>	<b>100,0</b>
Salle de bain avec baignoire ou douche	1 589	97,1	1 409	96,7
Chauffage central collectif	67	4,1	68	4,7
Chauffage central individuel	730	44,6	635	43,6
Chauffage individuel "tout électrique"	646	39,5	567	38,9

Sources : Insee, RP1999 et RP2008 exploitations principales.

**LOG T9 - Équipement automobile des ménages**

	2008	%	1999	%
<b>Ensemble</b>	<b>1 636</b>	<b>100,0</b>	<b>1 457</b>	<b>100,0</b>
Au moins un emplacement réservé au stationnement	1 178	72,0	1 015	69,7
Au moins une voiture	1 466	89,6	1 273	87,4
- 1 voiture	742	45,4	714	49,0
- 2 voitures ou plus	724	44,3	559	38,4

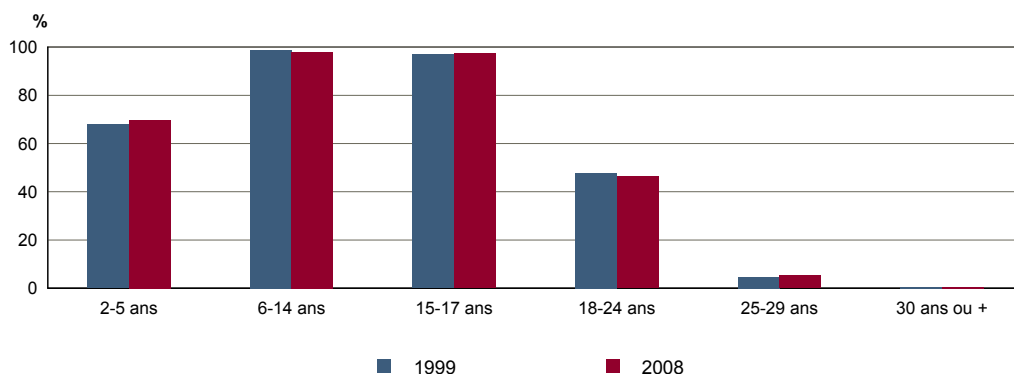
Sources : Insee, RP1999 et RP2008 exploitations principales.

**FOR T1 - Scolarisation selon l'âge et le sexe en 2008**

	Ensemble	Population scolarisée	Part de la population scolarisée en %		
			Ensemble	Hommes	Femmes
2 à 5 ans	202	141	69,8	64,9	76,1
6 à 14 ans	508	498	98,0	97,1	98,9
15 à 17 ans	152	148	97,4	97,7	96,9
18 à 24 ans	339	157	46,3	41,0	52,2
25 à 29 ans	268	14	5,2	3,7	6,7
30 ans ou plus	2 519	13	0,5	0,8	0,3

Source : Insee, RP2008 exploitation principale.

**FOR G1 - Taux de scolarisation selon l'âge**



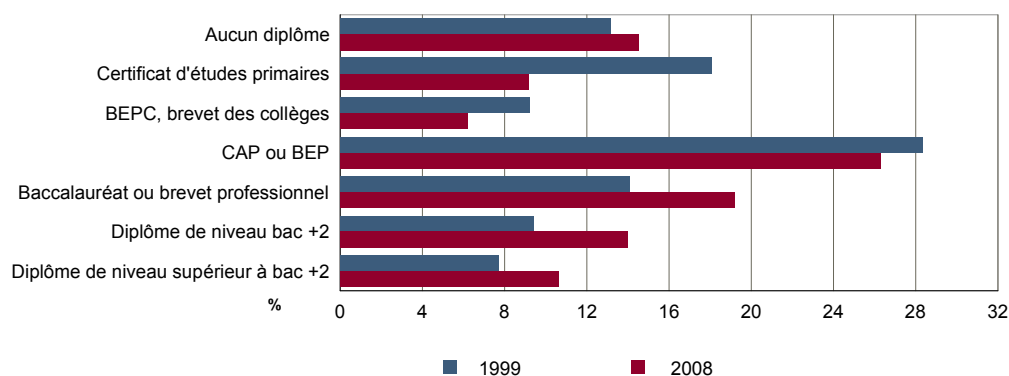
Sources : Insee, RP1999 et RP2008 exploitations principales.

**FOR T2 - Diplôme le plus élevé de la population non scolarisée de 15 ans ou plus selon le sexe en 2008**

	Ensemble	Hommes	Femmes
<b>Population non scolarisée de 15 ans ou plus</b>	<b>2 946</b>	<b>1 409</b>	<b>1 537</b>
Part des titulaires en % :			
- d'aucun diplôme	14,5	14,4	14,6
- du certificat d'études primaires	9,2	7,1	11,1
- du BEPC, brevet des collèges	6,2	5,6	6,8
- d'un CAP ou d'un BEP	26,3	30,6	22,3
- d'un baccalauréat ou d'un brevet professionnel	19,2	19,4	19,0
- d'un diplôme de niveau bac + 2	14,0	12,3	15,5
- d'un diplôme de niveau supérieur à bac + 2	10,6	10,6	10,7

Source : Insee, RP2008 exploitation principale.

**FOR G2 - Diplôme le plus élevé de la population non scolarisée de 15 ans ou plus**



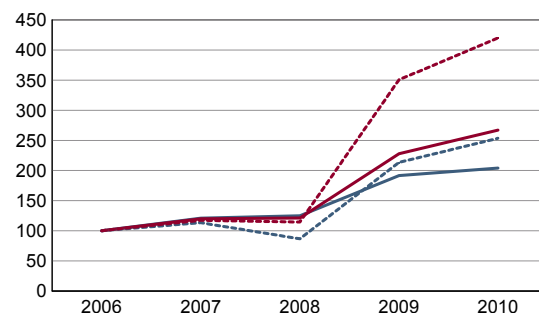
Sources : Insee, RP1999 et RP2008 exploitations principales.

**DEN T1 - Créations d'entreprises par secteur d'activité en 2010**

	Ensemble	%	Taux de création
<b>Ensemble</b>	<b>49</b>	<b>100,0</b>	<b>16,6</b>
Industrie	2	4,1	8,3
Construction	8	16,3	14,5
Commerce, transports, services divers	33	67,3	18,0
dont commerce et réparation auto.	15	30,6	20,8
Administration publique, enseignement, santé, action sociale	6	12,2	17,6

Champ : activités marchandes hors agriculture.

Source : Insee, REE (Sirène).

**DEN G1 - Évolution des créations d'entreprises**


indice base 100 en 2006

— Territoire : ensemble  
- - - Territoire : entreprises individuelles  
— Zone de comparaison : ensemble  
- - - Zone de comparaison : entreprises individuelles

Note de lecture : application du régime de l'auto-entrepreneur à partir du 1er janvier 2009.

Champ : activités marchandes hors agriculture.

Source : Insee, REE (Sirène).

**DEN T2 - Créations d'entreprises individuelles par secteur d'activité en 2010**

	Entreprises individuelles créées	dont auto-entrepreneurs	Part en % dans l'ensemble des créations	
			des entreprises individuelles	des auto-entrepreneurs
<b>Ensemble</b>	<b>38</b>	<b>36</b>	<b>77,6</b>	<b>73,5</b>
Industrie	2	c	100,0	c
Construction	5	c	62,5	c
Commerce, transports, services divers	26	c	78,8	c
dont commerce, réparation auto.	12	c	80,0	c
Administration publique, enseignement, santé, action sociale	5	c	83,3	c

Champ : activités marchandes hors agriculture.

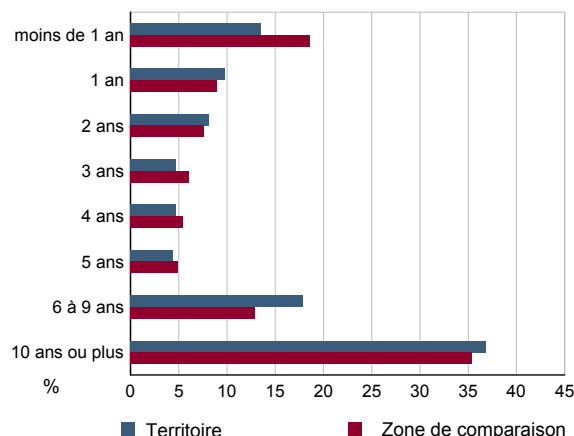
Source : Insee, REE (Sirène).

**DEN T3 - Nombre d'entreprises par secteur d'activité au 1er janvier 2010**

	Nombre	%
<b>Ensemble</b>	<b>296</b>	<b>100,0</b>
Industrie	24	8,1
Construction	55	18,6
Commerce, transports, services divers	183	61,8
dont commerce et réparation auto.	72	24,3
Administration publique, enseignement, santé, action sociale	34	11,5

Champ : activités marchandes hors agriculture.

Source : Insee, REE (Sirène).

**DEN G2 - Âge des entreprises au 1er janvier 2010**


Champ : activités marchandes hors agriculture.

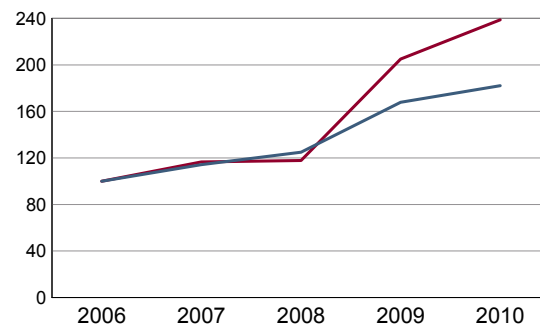
Source : Insee, REE (Sirène).

**DEN T4 - Créations d'établissements par secteur d'activité en 2010**

	Ensemble	%	Taux de création
<b>Ensemble</b>	<b>51</b>	<b>100,0</b>	<b>15,2</b>
Industrie	2	3,9	7,1
Construction	8	15,7	13,1
Commerce, transports, services divers	35	68,6	16,5
dont commerce et réparation auto.	16	31,4	20,5
Administration publique, enseignement, santé, action sociale	6	11,8	17,6

Champ : activités marchandes hors agriculture.

Source : Insee, REE (Sirène)

**DEN G3 - Évolution des créations d'établissements**


indice base 100 en 2006

— Territoire  
— Zone de comparaison

Note de lecture : application du régime de l'auto-entrepreneur à partir du 1er janvier 2009.

Champ : activités marchandes hors agriculture.

Source : Insee, REE (Sirène).

**DEN T5 - Nombre d'établissements par secteur d'activité au 1er janvier 2010**

	Nombre	%
<b>Ensemble</b>	<b>335</b>	<b>100,0</b>
Industrie	28	8,4
Construction	61	18,2
Commerce, transports, services divers	212	63,3
dont commerce et réparation auto.	78	23,3
Administration publique, enseignement, santé, action sociale	34	10,1

Champ : activités marchandes hors agriculture.

Source : Insee, REE (Sirène).



**CEN T1 - Établissements actifs par secteur d'activité au 31 décembre 2009**

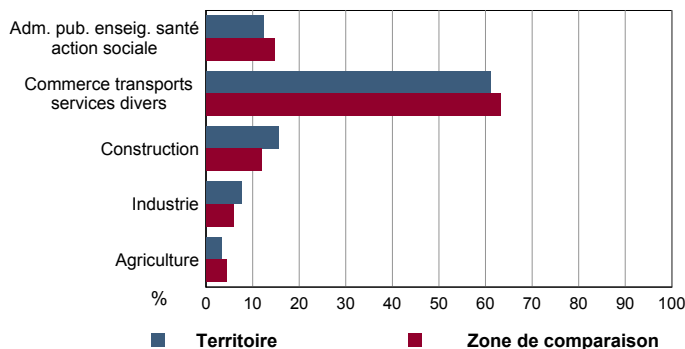
	Total	%	0 salarié	1 à 9 salarié(s)	10 à 19 salariés	20 à 49 salariés	50 salariés ou plus
<b>Ensemble</b>	<b>396</b>	<b>100,0</b>	<b>222</b>	<b>150</b>	<b>17</b>	<b>4</b>	<b>3</b>
Agriculture, sylviculture et pêche	13	3,3	7	5	1	0	0
Industrie	30	7,6	12	14	4	0	0
Construction	62	15,7	31	29	2	0	0
Commerce, transports et services divers	242	61,1	138	92	9	2	1
dont commerce, réparation auto	78	19,7	50	24	3	0	1
Administration publique, enseignement, santé, action sociale	49	12,4	34	10	1	2	2

Champ : ensemble des activités.  
Source : Insee, CLAP.

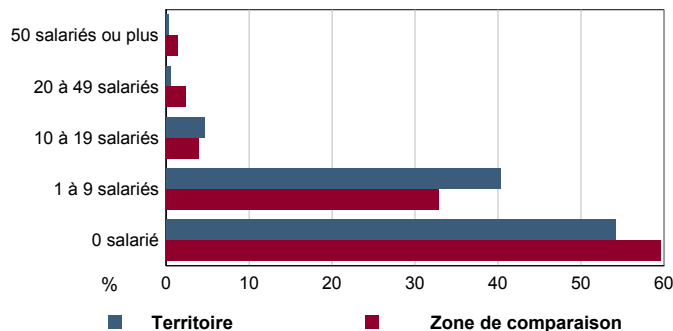
**CEN T2 - Postes salariés par secteur d'activité au 31 décembre 2009**

	Total	%	1 à 9 salarié(s)	10 à 19 salariés	20 à 49 salariés	50 à 99 salariés	100 salariés ou plus
<b>Ensemble</b>	<b>1 007</b>	<b>100,0</b>	<b>463</b>	<b>235</b>	<b>112</b>	<b>197</b>	<b>0</b>
Agriculture, sylviculture et pêche	20	2,0	6	14	0	0	0
Industrie	115	11,4	49	66	0	0	0
Construction	119	11,8	86	33	0	0	0
Commerce, transports et services divers	507	50,3	288	104	42	73	0
dont commerce, réparation auto	186	18,5	81	32	0	73	0
Administration publique, enseignement, santé, action sociale	246	24,4	34	18	70	124	0

Champ : ensemble des activités.  
Source : Insee, CLAP.

**CEN G1 - Répartition des établissements actifs par secteur d'activité au 31 décembre 2009**


Champ : ensemble des activités.  
Source : Insee, CLAP.

**CEN G2 - Répartition des établissements actifs par tranche d'effectif salarié au 31 décembre 2009**


Champ : ensemble des activités.  
Source : Insee, CLAP.

**CEN T3 - Établissements selon les sphères de l'économie au 31 décembre 2009**

	Nombre	%	Postes salariés	%
<b>Ensemble</b>	<b>396</b>	<b>100,0</b>	<b>1 007</b>	<b>100,0</b>
Sphère non présenteielle	125	31,6	203	20,2
dont domaine public	0	0,0	0	0,0
Sphère présenteielle	271	68,4	804	79,8
dont domaine public	15	5,5	225	28,0

Champ : ensemble des activités.  
Source : Insee, CLAP.

**CEN T4 - Entreprises (sièges sociaux actifs) par secteur d'activité au 31 décembre 2009**

	Nombre	%
<b>Ensemble</b>	<b>347</b>	<b>100,0</b>
Agriculture, sylviculture et pêche	12	3,5
Industrie	26	7,5
Construction	57	16,4
Commerce, transports et sevice divers	207	59,7
dont commerce, réparation auto	72	20,7
Adm. pub., enseignement, santé, action sociale	45	13,0

Champ : ensemble des activités.  
Source : Insee, CLAP.

**AGR T1M - Exploitations agricoles**

	Nombre d'exploitations		SAU (1) moyenne (ha)	
	2000	1988	2000	1988
<b>Toutes exploitations (2)</b>	<b>12</b>	<b>12</b>	<b>82</b>	<b>74</b>
dont exploitations professionnelles	c	12	c	74

(1) : Superficie agricole utilisée

(2) : y compris les exploitations sans SAU

Source : AGRESTE, recensements agricoles, 1988 et 2000

**AGR T2M - Superficies agricoles**

	Exploitations concernées		Superficie (ha)	
	2000	1988	2000	1988
<b>SAU (1) des exploitations sièges</b>	<b>12</b>	<b>12</b>	<b>987</b>	<b>891</b>
Terres labourables	11	10	948	842
dont céréales	9	9	632	580
Superficie fourragère principale	7	6	37	46
dont superficie toujours en herbe	6	6	28	39
Superficie en fermage (2)	12	11	869	818

(1) : Superficie agricole utilisée

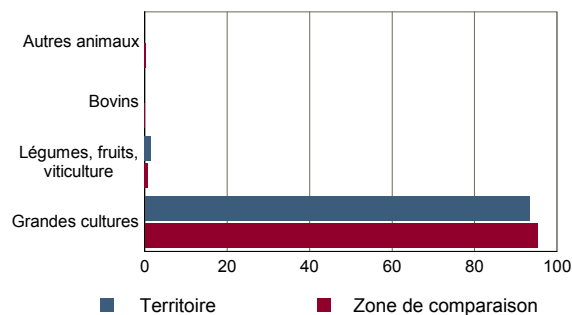
(2) : Superficie en ha ou parc en propriété et copropriété

Source : AGRESTE, recensements agricoles 1988 et 2000

**AGR T4M - Orientation technico-économique des exploitations**

	Exploitations		Superficie agricole utilisée (ha)	
	2000	1988	2000	1988
<b>Ensemble</b>	<b>12</b>	<b>12</b>	<b>987</b>	<b>891</b>
dont : grandes cultures	8	7	921	794
légumes, fruits, viticulture	3	c	16	c
bovins	0	0	0	0
autres animaux	0	0	0	0

Source : AGRESTE, recensements agricoles 1988 et 2000

**AGR G1M - Répartition de la SAU selon les principales orientations technico-économiques en 2000**


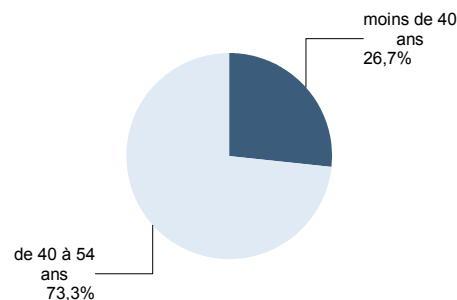
Source : AGRESTE, recensement agricole 2000

**AGR T5M - Population - Main d'oeuvre**

	2000	1988
<b>Chefs d'exploitations et coexploitants</b>	<b>15</b>	<b>16</b>
dont à temps complet	8	c
Population familiale active sur les exploitations	17	23
Unités de travail annuel (y.c. ETA-CUMA) (1)	18	26
dont : UTA familiales	13	c
UTA salariées	4	c

(1) : Entreprises de travaux agricoles (ETA), Coopératives d'utilisation de matériel agricole (CUMA)

Source : AGRESTE, recensements agricoles 1988 et 2000

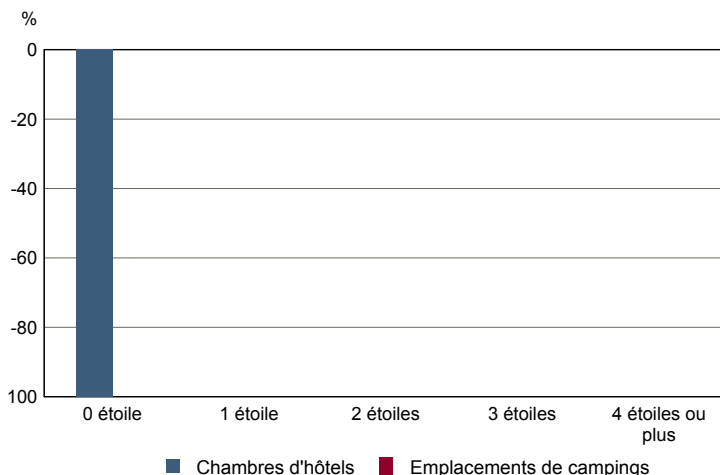
**AGR G2M - Répartition des chefs d'exploitation et coexploitants selon l'âge en 2000**


Source : AGRESTE, recensement agricole 2000

**TOU T1 - Nombre et capacité des hôtels selon le nombre d'étoiles**

	au 01/01/2011		au 01/01/2007	
	Hôtels	Chambres	Hôtels	Chambres
<b>Ensemble</b>	<b>0</b>	<b>0</b>	<b>1</b>	<b>12</b>
0 étoile	0	0	1	12
1 étoile	0	0	0	0
2 étoiles	0	0	0	0
3 étoiles	0	0	0	0
4 étoiles ou plus	0	0	0	0

Source : Insee, Direction du tourisme - hébergements touristiques.

**TOU G1 - Évolution 2007 - 2011 des chambres d'hôtels et d'emplacements de camping(1) selon le nombre d'étoiles**


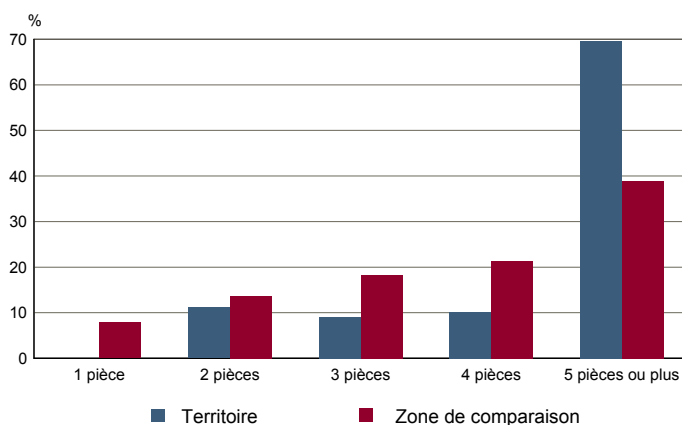
(1) : l'homologation 0 étoile n'existe pas pour les campings

Source : Insee, Direction du tourisme - hébergements touristiques.

**TOU T2 - Nombre et capacité des campings selon le nombre d'étoiles**

	au 01/01/2011		au 01/01/2007	
	Terrains	Emplacements	Terrains	Emplacements
<b>Ensemble</b>	<b>1</b>	<b>163</b>	<b>0</b>	<b>0</b>
1 étoile	0	0	0	0
2 étoiles	0	0	0	0
3 étoiles	1	163	0	0
4 étoiles	0	0	0	0

Source : Insee, Direction du tourisme - hébergements touristiques.

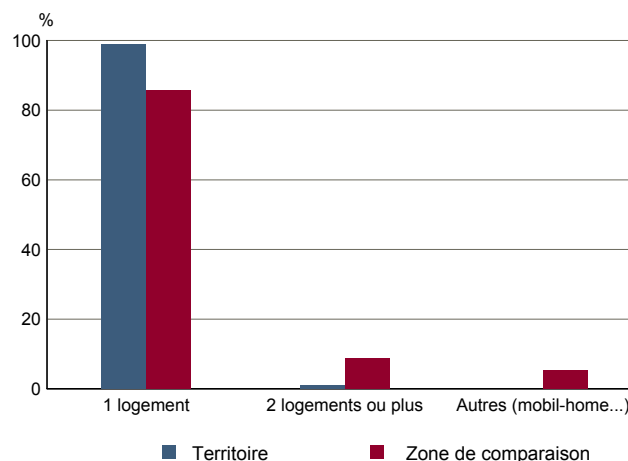
**TOU G2 - Répartition en 2008 des résidences secondaires selon le nombre de pièces**


Source : Insee, RP2008 exploitation principale.

**TOU T3 - Résidences secondaires en 2008 selon la période d'achèvement**

	Nombre	%
<b>Ensemble des logements</b>	<b>1 923</b>	<b>100,0</b>
dont résidences secondaires	99	5,1
Résidences secondaires construites avant 2006	96	100,0
Avant 1949	42	43,8
De 1949 à 1974	23	24,0
De 1975 à 1989	18	18,8
De 1990 à 2005	13	13,5

Source : Insee, RP2008 exploitation principale.

**TOU G3 - Répartition en 2008 des résidences secondaires selon le nombre de logements**


Source : Insee, RP2008 exploitation principale.