

## POP T1M - Population

	1968	1975	1982	1990	1999	2008
Population	245	371	402	609	3 395	5 765
Densité moyenne (hab/km <sup>2</sup> )	30,6	46,3	50,2	76,0	423,8	719,7

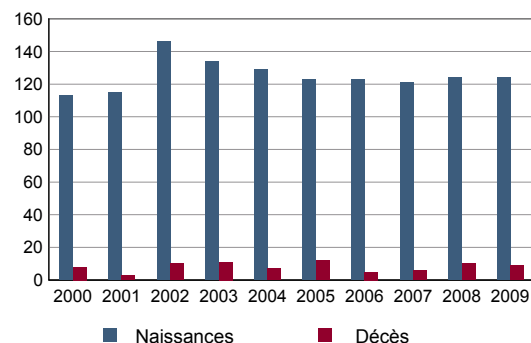
Sources : Insee, RP1968 à 1990 dénombremments - RP1999 et RP2008 exploitations principales.

## POP T2M - Indicateurs démographiques

	1968 à 1975	1975 à 1982	1982 à 1990	1990 à 1999	1999 à 2008
Variation annuelle moyenne de la population en %	+6,1	+1,1	+5,3	+21,0	+6,1
- due au solde naturel en %	+0,6	+1,0	+1,0	+2,1	+2,7
- due au solde apparent des entrées sorties en %	+5,5	+0,2	+4,4	+18,9	+3,4
Taux de natalité en ‰	15,6	18,1	15,2	22,5	28,3
Taux de mortalité en ‰	9,7	8,5	5,7	1,8	1,7

Sources : Insee, RP1968 à 1990 dénombremments - RP1999 et RP2008 exploitations principales - État civil.

## POP G1 - Naissances et décès



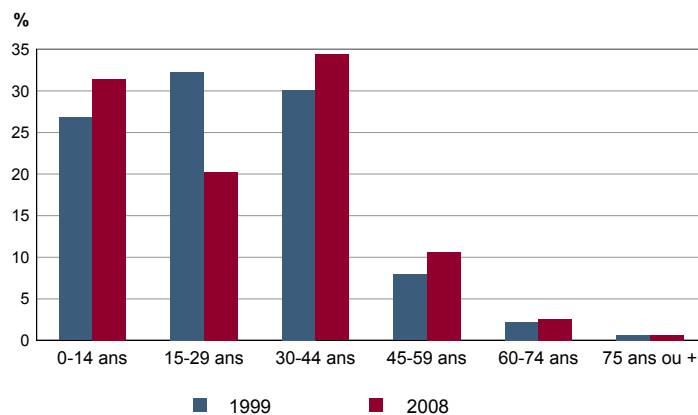
Source : Insee, État civil.

## POP T3 - Population par sexe et âge en 2008

	Hommes	%	Femmes	%
<b>Ensemble</b>	<b>2 826</b>	<b>100,0</b>	<b>2 939</b>	<b>100,0</b>
0 à 14 ans	911	32,2	900	30,6
15 à 29 ans	527	18,6	644	21,9
30 à 44 ans	990	35,0	991	33,7
45 à 59 ans	317	11,2	295	10,0
60 à 74 ans	64	2,3	87	3,0
75 à 89 ans	15	0,5	19	0,6
90 ans ou plus	1	0,0	3	0,1
0 à 19 ans	1 052	37,2	1 068	36,3
20 à 64 ans	1 723	61,0	1 800	61,2
65 ans ou plus	51	1,8	72	2,4

Source : Insee, RP2008 exploitation principale.

## POP G2 - Population par grande tranche d'âge



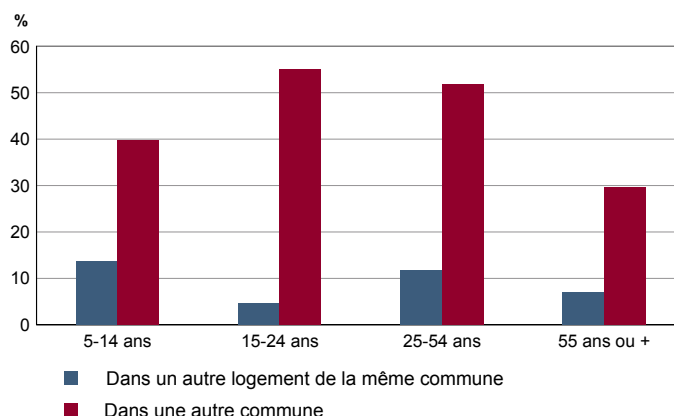
Sources : Insee, RP1999 et RP2008 exploitations principales.

## POP T4M - Lieu de résidence 5 ans auparavant

	2008	%
<b>Personnes de 5 ans ou plus habitant 5 ans auparavant</b>	<b>5 062</b>	<b>100,0</b>
Le même logement	2 055	40,6
Un autre logement de la même commune	557	11,0
Une autre commune du même département	1 095	21,6
Un autre département de la même région	812	16,0
Une autre région de France métropolitaine	297	5,9
Un Dom	4	0,1
Hors de France métropolitaine ou d'un Dom	243	4,8

Source : Insee, RP2008 exploitation principale.

## POP G3 - Part en 2008 des personnes qui résidaient dans un autre logement 5 ans auparavant selon l'âge



Source : Insee, RP2008 exploitation principale.

## POP T5 - Population de 15 ans ou plus selon la catégorie socioprofessionnelle

	2008	%	1999	%
<b>Ensemble</b>	<b>4 002</b>	<b>100,0</b>	<b>2 480</b>	<b>100,0</b>
Agriculteurs exploitants	0	0,0	0	0,0
Artisans, commerçants, chefs d'entreprise	100	2,5	52	2,1
Cadres et professions intellectuelles supérieures	574	14,3	264	10,6
Professions intermédiaires	1 072	26,8	528	21,3
Employés	1 161	29,0	884	35,6
Ouvriers	425	10,6	336	13,5
Retraités	214	5,3	108	4,4
Autres personnes sans activité professionnelle	457	11,4	308	12,4

Sources : Insee, RP1999 et RP2008 exploitations complémentaires.

## POP T6 - Population de 15 ans ou plus par sexe, âge et catégorie socioprofessionnelle en 2008

	Hommes	Femmes	Part en % de la population âgée de		
			15 à 24 ans	25 à 54 ans	55 ans ou +
<b>Ensemble</b>	<b>1 905</b>	<b>2 098</b>	<b>100,0</b>	<b>100,0</b>	<b>100,0</b>
Agriculteurs exploitants	0	0	0,0	0,0	0,0
Artisans, commerçants, chefs d'entreprise	78	21	0,6	2,7	4,5
Cadres et professions intellectuelles supérieures	402	172	1,1	18,7	5,8
Professions intermédiaires	491	581	11,5	32,5	11,3
Employés	319	842	38,1	29,9	3,3
Ouvriers	316	109	7,0	11,8	8,2
Retraités	94	120	0,0	0,3	57,6
Autres personnes sans activité professionnelle	204	253	41,6	4,2	9,3

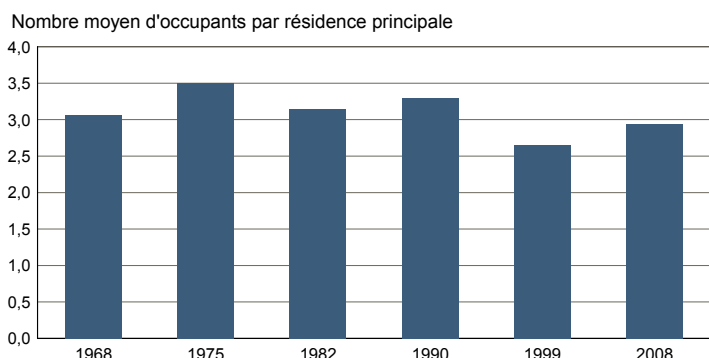
Source : Insee, RP2008 exploitation complémentaire.

FAM T1 - Ménages selon la structure familiale

	Nombre de ménages				Population des ménages	
	2008	%	1999	%	2008	1999
<b>Ensemble</b>	<b>1 952</b>	<b>100,0</b>	<b>1 280</b>	<b>100,0</b>	<b>5 755</b>	<b>3 388</b>
Ménages d'une personne	350	17,9	304	23,8	350	304
- hommes seuls	162	8,3	168	13,1	162	168
- femmes seules	189	9,7	136	10,6	189	136
Autres ménages sans famille	107	5,5	56	4,4	307	148
Ménages avec famille(s)	1 495	76,6	920	71,9	5 098	2 936
dont la famille principale est :						
- un couple sans enfant	321	16,4	284	22,2	654	592
- un couple avec enfant(s)	994	50,9	528	41,3	3 973	2 068
- une famille monoparentale	180	9,2	108	8,4	471	276

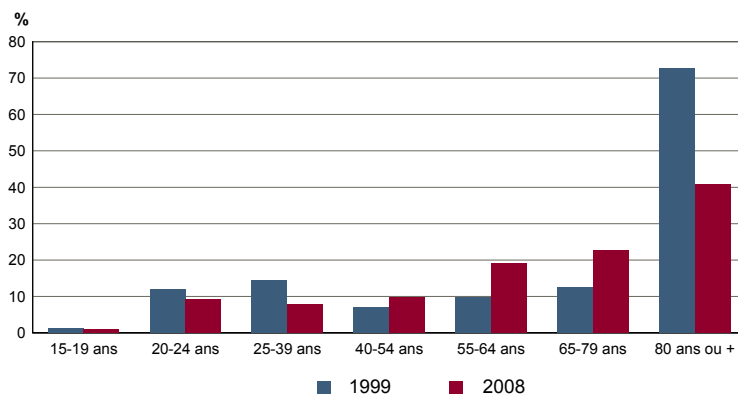
Sources : Insee, RP1999 et RP2008 exploitations complémentaires.

FAM G1M - Évolution de la taille des ménages



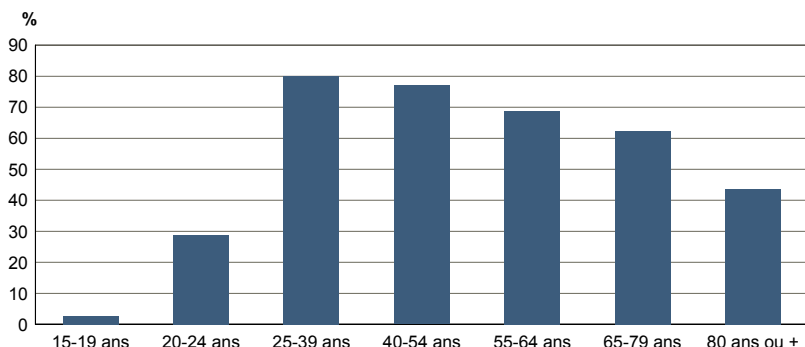
Sources : Insee, RP1968 à 1990 dénombremments - RP1999 et RP2008 exploitations principales.

FAM G2 - Personnes de 15 ans ou plus vivant seules selon l'âge - population des ménages



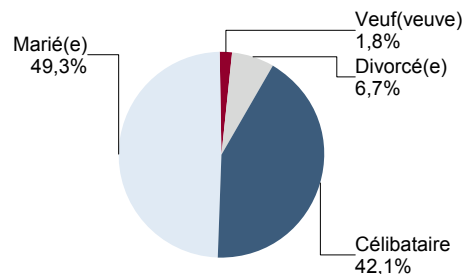
Sources : Insee, RP1999 et RP2008 exploitations principales.

FAM G3 - Personnes de 15 ans ou plus déclarant vivre en couple selon l'âge en 2008



Source : Insee, RP2008 exploitation principale.

FAM G4 - État matrimonial légal des personnes de 15 ans ou plus en 2008

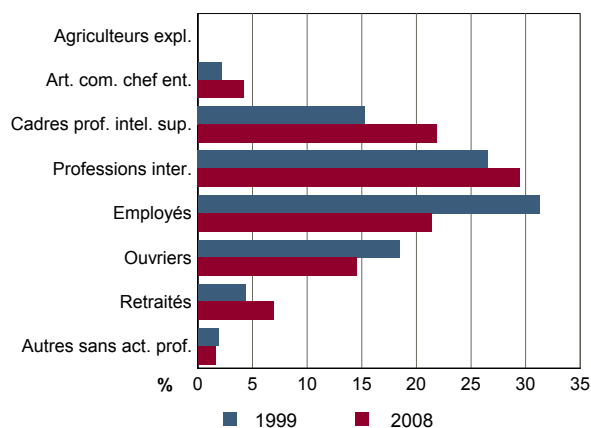


Source : Insee, RP2008 exploitation principale.

**FAM T2 - Ménages selon la catégorie socioprofessionnelle de la personne de référence en 2008**

	Ménages	%	Population des ménages	%
<b>Ensemble</b>	<b>1 952</b>	<b>100,0</b>	<b>5 755</b>	<b>100,0</b>
Agriculteurs exploitants	0	0,0	0	0,0
Artisans, commerçants, chefs d'entreprise	82	4,2	230	4,0
Cadres et professions intellectuelles sup.	426	21,8	1 342	23,3
Professions intermédiaires	575	29,5	1 675	29,1
Employés	418	21,4	1 209	21,0
Ouvriers	284	14,5	995	17,3
Retraités	135	6,9	243	4,2
Autres pers. sans activité professionnelle	32	1,6	61	1,1

Source : Insee, RP2008 exploitation complémentaire.

**FAM G5 - Ménages selon la catégorie socio-professionnelle de la personne de référence**


Sources : Insee, RP1999 et RP2008 exploitations complémentaires.

**FAM T3 - Composition des familles**

	2008	%	1999	%
<b>Ensemble</b>	<b>1 504</b>	<b>100,0</b>	<b>944</b>	<b>100,0</b>
Couples avec enfant(s)	999	66,4	532	56,4
Familles monoparentales :	180	12,0	108	11,4
hommes seuls avec enfant(s)	32	2,1	16	1,7
femmes seules avec enfant(s)	148	9,8	92	9,7
Couples sans enfant	325	21,6	304	32,2

Sources : Insee, RP1999 et RP2008 exploitations complémentaires.

**FAM T4 - Familles selon le nombre d'enfants âgés de moins de 25 ans**

	2008	%	1999	%
<b>Ensemble</b>	<b>1 504</b>	<b>100,0</b>	<b>944</b>	<b>100,0</b>
Aucun enfant	379	25,2	320	33,9
1 enfant	418	27,8	272	28,8
2 enfants	484	32,2	272	28,8
3 enfants	166	11,0	64	6,8
4 enfants ou plus	57	3,8	16	1,7

Sources : Insee, RP1999 et RP2008 exploitations complémentaires.

**EMP T1 - Population de 15 à 64 ans par type d'activité**

	2008	1999
<b>Ensemble</b>	<b>3 831</b>	<b>2 418</b>
Actifs en %	86,7	86,3
dont :		
actifs ayant un emploi en %	81,4	80,7
chômeurs en %	5,3	5,4
Inactifs en %	13,3	13,7
élèves, étudiants et stagiaires non rémunérés en %	7,2	6,2
retraités ou préretraités en %	1,8	1,9
autres inactifs en %	4,3	5,5

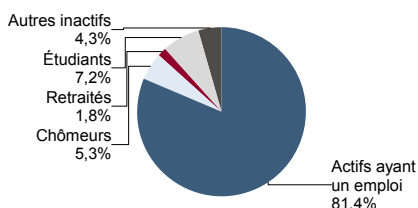
En 1999, les militaires du contingent formaient une catégorie d'actifs à part.

Sources : Insee, RP1999 et RP2008 exploitations principales.

**EMP T2 - Activité et emploi de la population de 15 à 64 ans par sexe et âge en 2008**

	Population	Actifs	Taux d'activité en %	Actifs ayant un emploi	Taux d'emploi en %
<b>Ensemble</b>	<b>3 831</b>	<b>3 321</b>	<b>86,7</b>	<b>3 117</b>	<b>81,4</b>
15 à 24 ans	660	380	57,6	345	52,3
25 à 54 ans	2 993	2 846	95,1	2 686	89,7
55 à 64 ans	178	96	53,9	85	48,0
<b>Hommes</b>	<b>1 864</b>	<b>1 672</b>	<b>89,7</b>	<b>1 585</b>	<b>85,0</b>
15 à 24 ans	298	163	54,9	150	50,3
25 à 54 ans	1 483	1 457	98,2	1 389	93,6
55 à 64 ans	83	52	62,2	46	55,7
<b>Femmes</b>	<b>1 967</b>	<b>1 649</b>	<b>83,8</b>	<b>1 532</b>	<b>77,9</b>
15 à 24 ans	362	217	59,8	196	54,0
25 à 54 ans	1 510	1 388	91,9	1 298	85,9
55 à 64 ans	95	44	46,7	39	41,3

Source : Insee, RP2008 exploitation principale.

**EMP G1 - Population de 15 à 64 ans par type d'activité en 2008**


Source : Insee, RP2008 exploitation principale.

**EMP T3 - Population active de 15 à 64 ans selon la catégorie socioprofessionnelle**

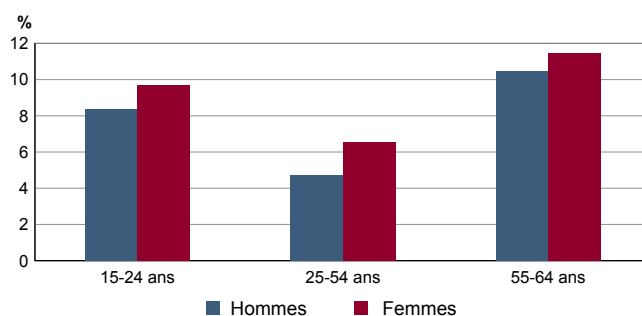
	2008	dont actifs ayant un emploi	1999	dont actifs ayant un emploi
<b>Ensemble</b>	<b>3 344</b>	<b>3 127</b>	<b>2 080</b>	<b>1 948</b>
dont :				
Agriculteurs exploitants	0	0	0	0
Artisans, commerçants, chefs d'entreprise	100	95	52	52
Cadres et professions intellectuelles sup.	574	553	264	260
Professions intermédiaires	1 072	1 010	528	512
Employés	1 161	1 092	884	824
Ouvriers	425	377	336	300

Sources : Insee, RP1999 et RP2008 exploitations complémentaires.

**EMP T4 - Chômage (au sens du recensement) des 15-64 ans**

	2008	1999
<b>Nombre de chômeurs</b>	<b>204</b>	<b>131</b>
Taux de chômage en %	6,2	6,3
Taux de chômage des hommes en %	5,2	5,4
Taux de chômage des femmes en %	7,1	7,2
Part des femmes parmi les chômeurs en %	57,1	56,5

Sources : Insee, RP1999 et RP2008 exploitations principales.

**EMP G2 - Taux de chômage (au sens du recensement) des 15-64 ans par sexe et âge en 2008**


Source : Insee, RP2008 exploitation principale.

**EMP T5 - Emploi et activité**

	2008	1999
Nombre d'emplois dans la zone	1 407	465
Actifs ayant un emploi résidant dans la zone	3 121	1 954
Indicateur de concentration d'emploi	45,1	23,8
Taux d'activité parmi les 15 ans ou plus en %	84,1	84,1

L'indicateur de concentration d'emploi est égal au nombre d'emplois dans la zone pour 100 actifs ayant un emploi résidant dans la zone.

Sources : Insee, RP1999 et RP2008 exploitations principales lieu de résidence et lieu de travail.

**EMP T6 - Emplois selon le statut professionnel**

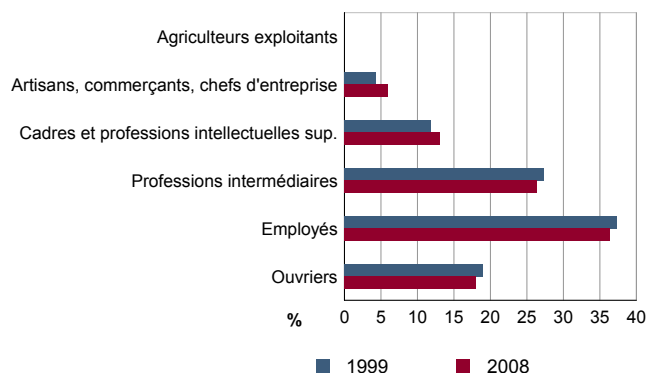
	2008	%	1999	%
<b>Ensemble</b>	<b>1 407</b>	<b>100,0</b>	<b>465</b>	<b>100,0</b>
<b>Salariés</b>	<b>1 254</b>	<b>89,1</b>	<b>424</b>	<b>91,2</b>
dont femmes	693	49,2	254	54,6
dont temps partiel	177	12,6	78	16,8
<b>Non salariés</b>	<b>153</b>	<b>10,9</b>	<b>41</b>	<b>8,8</b>
dont femmes	61	4,3	21	4,5
dont temps partiel	21	1,5	4	0,9

Sources : Insee, RP1999 et RP2008 exploitations principales lieu de travail.

**EMP T7 - Emplois par catégorie socioprofessionnelle en 2008**

	Nombre	%
<b>Ensemble</b>	<b>1 446</b>	<b>100,0</b>
Agriculteurs exploitants	0	0,0
Artisans, commerçants, chefs d'entreprise	87	6,0
Cadres et professions intellectuelles sup.	190	13,1
Professions intermédiaires	381	26,4
Employés	527	36,5
Ouvriers	261	18,0

Source : Insee, RP2008 exploitation complémentaire lieu de travail.

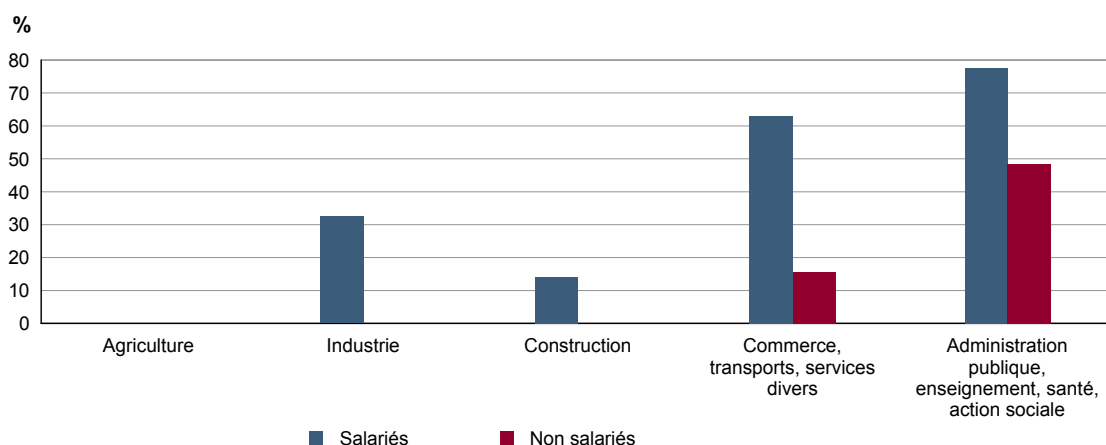
**EMP G3 - Emplois par catégorie socioprofessionnelle**


Sources : Insee, RP1999 et RP2008 exploitations complémentaires lieu de travail.

**EMP T8 - Emplois selon le secteur d'activité**

	2008				1999	
	Nombre	%	dont femmes en %	dont salariés en %	Nombre	%
<b>Ensemble</b>	<b>1 446</b>	<b>100,0</b>	<b>56,2</b>	<b>91,1</b>	<b>369</b>	<b>100,0</b>
Agriculture	3	0,2	0,0	100,0		0,0
Industrie	121	8,4	30,3	94,0	32	8,7
Construction	142	9,8	11,4	79,4	32	8,7
Commerce, transports, services divers	799	55,3	59,3	92,7	187	50,7
Administration publique, enseignement, santé, action sociale	380	26,3	74,9	91,2	118	32,0

Sources : Insee, RP1999 et RP2008 exploitations complémentaires lieu de travail.

**EMP G4 - Taux de féminisation des emplois par statut et secteur d'activité en 2008**


Source : Insee, RP2008 exploitation complémentaire lieu de travail.

**ACT T1 - Population de 15 ans ou plus ayant un emploi selon le statut en 2008**

	Nombre	%	dont % temps partiel	dont % femmes
<b>Ensemble</b>	<b>3 119</b>	<b>100,0</b>	<b>9,9</b>	<b>49,2</b>
Salariés	2 945	94,4	9,9	50,3
Non salariés	174	5,6	10,2	31,4

Source : Insee, RP2008 exploitation principale.

**ACT T2 - Statut et condition d'emploi des 15 ans ou plus selon le sexe en 2008**

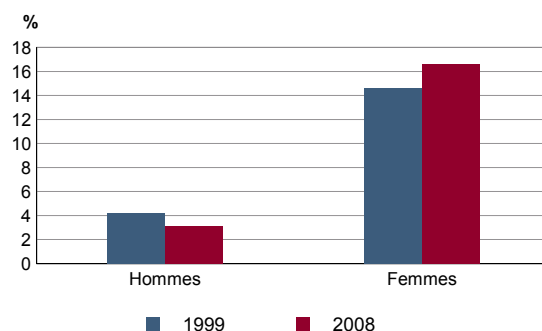
	Hommes	%	Femmes	%
<b>Ensemble</b>	<b>1 585</b>	<b>100,0</b>	<b>1 534</b>	<b>100,0</b>
<b>Salariés</b>	1 465	92,4	1 480	96,4
Titulaires de la fonction publique et contrats à durée indéterminée	1 390	87,7	1 349	87,9
Contrats à durée déterminée	45	2,8	101	6,6
Intérim	8	0,5	6	0,4
Emplois aidés	6	0,4	8	0,5
Apprentissage - stage	15	1,0	15	1,0
<b>Non salariés</b>	120	7,6	55	3,6
Indépendants	51	3,2	35	2,3
Employeurs	66	4,2	16	1,1
Aides familiaux	2	0,1	3	0,2

Source : Insee, RP2008 exploitation principale.

**ACT T3 - Salariés de 15 à 64 ans par sexe, âge et temps partiel en 2008**

	Hommes	dont % temps partiel	Femmes	dont % temps partiel
<b>Ensemble</b>	<b>1 465</b>	<b>3,1</b>	<b>1 478</b>	<b>16,5</b>
15 à 24 ans	149	12,3	189	21,0
25 à 54 ans	1 280	2,1	1 250	16,0
55 à 64 ans	36	0,0	38	13,3

Source : Insee, RP2008 exploitation principale.

**ACT G1 - Part des salariés de 15 ans ou plus à temps partiel par sexe**


Sources : Insee, RP1999 et RP2008 exploitations principales.

**ACT T4 - Lieu de travail des actifs de 15 ans ou plus ayant un emploi qui résident dans la zone**

	2008	%	1999	%
<b>Ensemble</b>	<b>3 119</b>	<b>100,0</b>	<b>1 954</b>	<b>100,0</b>
Travaillent :				
dans la commune de résidence	467	15,0	289	14,8
dans une commune autre que la commune de résidence	2 652	85,0	1 665	85,2
située dans le département de résidence	1 424	45,7	955	48,9
située dans un autre département de la région de résidence	1 198	38,4	695	35,6
située dans une autre région en France métropolitaine	26	0,8	12	0,6
située dans une autre région hors de France métropolitaine (Dom, Com, étranger)	3	0,1	3	0,2

Sources : Insee, RP1999 et RP2008 exploitations principales.

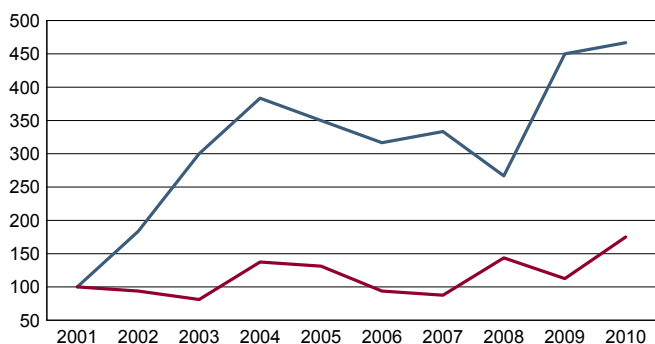
**DEFM T1 - Catégories de demandeurs d'emploi inscrits en fin de mois selon le sexe et l'âge**

	Demandeurs de catégorie ABC					Demandeurs de catégorie A				
	Au 31 décembre 2010				Evolution 2009-2010 en %			Au 31 décembre 2010		
	Ensemble	%	Hommes	Femmes	Ensemble	Hommes	Femmes	Ensemble	Hommes	Femmes
<b>Ensemble</b>	<b>296</b>	<b>100,0</b>	<b>127</b>	<b>169</b>	<b>14,3</b>	<b>6,7</b>	<b>20,7</b>	<b>194</b>	<b>96</b>	<b>98</b>
15 à 24 ans	34	11,5	23	11	-5,6	4,5	-21,4	28	21	7
25 à 49 ans	222	75,0	86	136	13,8	1,2	23,6	138	62	76
50 ans ou plus	40	13,5	18	22	42,9	50,0	37,5	28	13	15
Chômeurs de longue durée	93	100,0	43	50	29,2	13,2	47,1	///	///	///
15 à 24 ans	5	5,4	c	c	c	c	c	///	///	///
25 à 49 ans	75	80,6	33	42	25,0	6,5	44,8	///	///	///
50 ans ou plus	13	14,0	c	c	c	c	c	///	///	///

/// : information(s) non disponible(s) pour ce niveau géographique

Champ : demandeurs d'emploi inscrits à Pôle emploi, tenus de faire des actes positifs de recherche d'emploi.

Source : Pôle emploi, Dares, Statistiques du marché du travail.

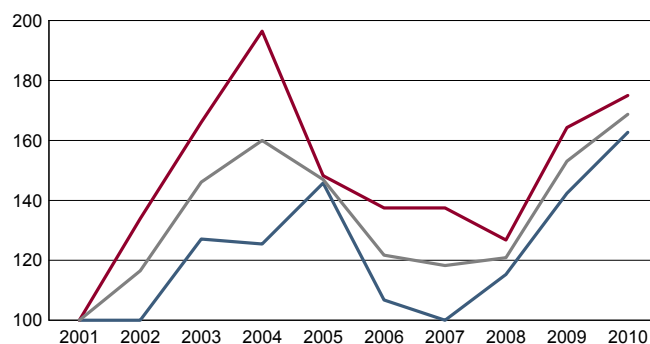
**DEFM G1 - Evolution des DEFM de catégorie A selon l'âge**


Indice base 100 en 2001

— moins de 25 ans — 50 ans ou plus

Champ : demandeurs d'emploi inscrits à Pôle emploi, tenus de faire des actes positifs de recherche d'emploi, sans emploi.

Source : Pôle emploi, Dares, Statistiques du marché du travail.

**DEFM G2 - Evolution des DEFM de catégorie A selon le sexe**


Indice base 100 en 2001

— Hommes — Femmes — Ensemble

Champ : demandeurs d'emploi inscrits à Pôle emploi, tenus de faire des actes positifs de recherche d'emploi, sans emploi.

Source : Pôle emploi, Dares, Statistiques du marché du travail.

**DEFM T2 - Motif d'inscription des demandeurs d'emploi**

	Demandeurs de catégorie ABC					Demandeurs de catégorie A			
	Au 31 décembre 2010			Evol 2009-2010 en %		Au 31 décembre 2010			dont femmes
	Ensemble	%	dont femmes	Ensemble	Femmes	Ensemble	%		
<b>Ensemble</b>	<b>296</b>	<b>100,0</b>	<b>169</b>	<b>14,3</b>	<b>20,7</b>	<b>194</b>	<b>100,0</b>	<b>98</b>	
dont : licenciement	103	34,8	59	6,2	1,7	75	38,7	35	
démission	19	6,4	12	90,0	c	8	4,1	c	
fin de contrat à durée limitée	71	24,0	39	12,7	25,8	44	22,7	22	
première entrée	c	c	c	c	c	c	c	c	

Champ : demandeurs d'emploi inscrits à Pôle emploi, tenus de faire des actes positifs de recherche d'emploi.

Source : Pôle emploi, Dares, Statistiques du marché du travail.



**SAL T1 - Salaire net horaire moyen (en euros) selon la catégorie socioprofessionnelle en 2009**

	Ensemble	Temps complet	Temps non complet	Temps complet	
				Femmes	Hommes
<b>Ensemble</b>	<b>13,9</b>	<b>14,0</b>	<b>13,0</b>	<b>11,9</b>	<b>16,1</b>
Cadres	22,4	22,5	20,9	18,7	24,8
Professions intermédiaires	14,2	14,4	13,1	13,5	15,2
Employés	10,0	9,9	10,0	9,1	11,4
Ouvriers qualifiés	12,6	12,6	13,9	10,7	12,8
Ouvriers non qualifiés	10,0	10,5	8,2	8,9	11,0

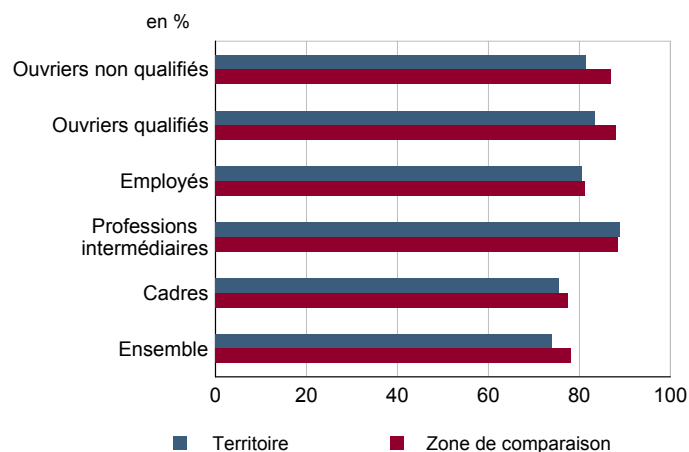
Champ : tableaux standards, poste principal non annexe.

Source : Insee, DADS - Fichier Salariés au lieu de résidence.

**SAL G1 - Salaire net horaire moyen (en euros) des salariés à temps complet selon la CS en 2009**


Champ : tableaux standards, poste principal non annexe

Source : Insee, DADS - Fichier Salariés au lieu de résidence.

**SAL G2 - Rapport du salaire net horaire moyen femmes / hommes à temps complet selon la CS en 2009**


Champ : tableaux standards, poste principal non annexe.

Source : Insee, DADS - Fichier Salariés au lieu de résidence.

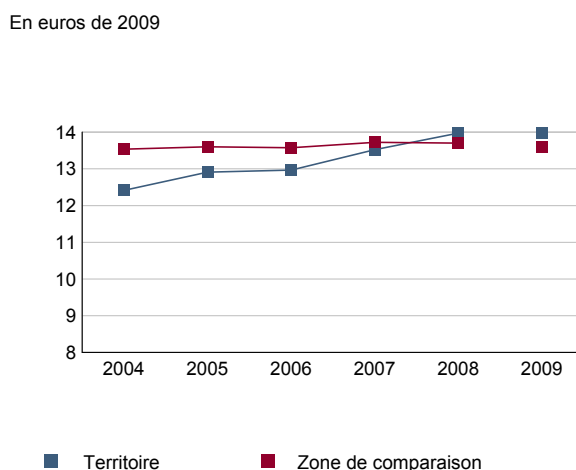
**SAL T2 - Salaire net horaire moyen (en euros) selon l'âge en 2009**

Tranche d'âge	Temps complet		Temps non complet	
	Femmes	Hommes	Femmes	Hommes
18 - 25 ans	8,7	9,4	8,7	9,1
26 - 49 ans	12,1	16,2	12,7	17,2
50 ans ou plus	12,7	19,8	12,0	18,4

Note : les moins de 18 ans et les non déclarés sont exclus.

Champ : tableaux standards, poste principal non annexe.

Source : Insee, DADS - Fichier Salariés au lieu de résidence.

**SAL G3 - Évolution du salaire horaire moyen des salariés à temps complet**


Note : le champ a été étendu en 2009 à la fonction publique d'État.

Champ : tableaux standards, poste principal non annexe.

Source : Insee, DADS - Fichier Salariés au lieu de résidence.

**Impôts et revenus des foyers fiscaux**
**REV T1 - Impôts sur le revenu des foyers fiscaux**

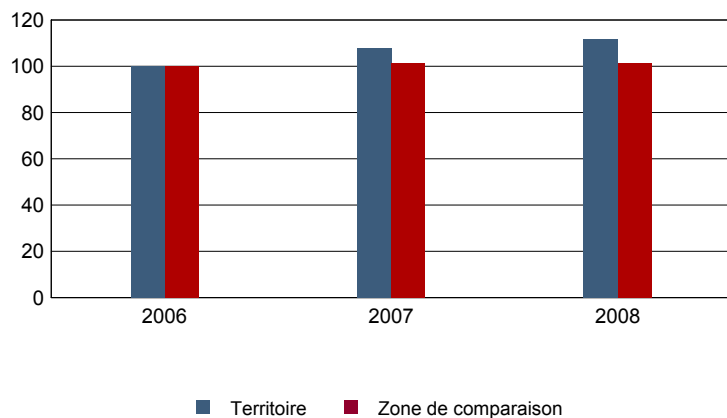
	2008	Evolution 2006-2008 (1) en %
<b>Ensemble des foyers fiscaux</b>	<b>3 128</b>	<b>11,6</b>
Revenu net déclaré (K Euros)	86 325	24,9
Revenu net déclaré moyen (Euros)	27 597	11,9
Impôt moyen (Euros)	1 363	15,7
<b>Foyers fiscaux imposables</b>	<b>2 235</b>	<b>15,6</b>
Proportion	71,5 (%)	2,5 points
Revenu net déclaré (K Euros)	76 622	27,5
Revenu net déclaré moyen (Euros)	34 283	10,3
<b>Foyers fiscaux non imposables</b>	<b>893</b>	<b>2,6</b>
Proportion	28,5 (%)	-2,5 points
Revenu net déclaré (en K Euros)	9 703	7,5
Revenu net déclaré moyen (Euros)	10 865	4,7

(1) : les valeurs des années antérieures à 2008 sont exprimées en euros constants de 2008.

Source : DGFIP, Impôt sur le revenu des personnes physiques.

**REV G1 - Evolution du revenu net déclaré moyen - Ensemble des foyers fiscaux**

Indices base 100 en 2006 - Euros de 2008 (1)



(1) : les valeurs des années antérieures à 2008 sont exprimées en euros constants de 2008.

Source : DGFIP, Impôt sur le revenu des personnes physiques.

**Revenus fiscaux des ménages**
**REV T2 - Ménages fiscaux**

	2009
Nombre de ménages fiscaux	2 363
Nombre de personnes dans les ménages fiscaux	6 963,0
Part des ménages fiscaux imposés en %	75,6

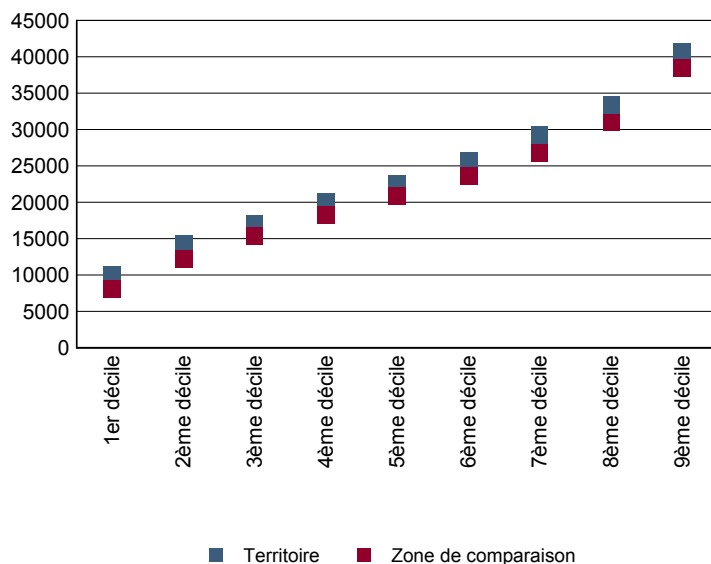
Source : Insee, Revenus fiscaux localisés des ménages.

**REV T3 - Ménages : distribution des revenus déclarés en euros par unité de consommation**

	2009
<b>Médiane</b>	22 611
Rapport interdécile (sans unité) (1)	4,07
Limite du 1er quartile	15 568
Limite du 2ème quartile (médiane)	22 611
Limite du 3ème quartile	31 106
Limite du 1er décile	9 976
Limite du 2ème décile	14 281
Limite du 3ème décile	17 066
Limite du 4ème décile	20 102
Limite du 5ème décile (médiane)	22 611
Limite du 6ème décile	25 740
Limite du 7ème décile	29 191
Limite du 8ème décile	33 390
Limite du 9ème décile	40 624

(1) : le rapport interdécile (9ème décile/1er décile) établit le rapport entre les revenus les plus élevés et les revenus les plus faibles, en ôtant de chaque côté les 10% de personnes aux revenus par unité de consommation les plus extrêmes.

Source : Insee, Revenus fiscaux localisés des ménages.

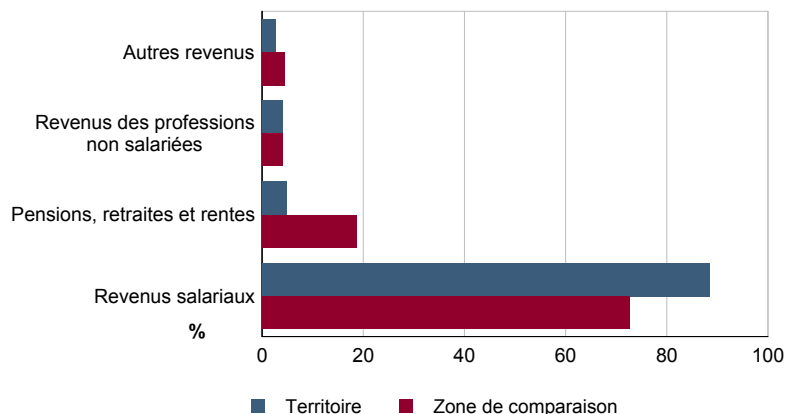
**REV G2 - Ménages : distribution des revenus déclarés en euros par unité de consommation en 2009**


Source : Insee, Revenus fiscaux localisés des ménages.

**REV T4 - Ménages : structure des revenus déclarés**

	2009
	Part en %
Revenus salariaux	88,5
Pensions, retraites et rentes	4,9
Revenus des professions non salariées	4,0
Autres revenus	2,6

Source : Insee, Revenus fiscaux localisés des ménages.

**REV G3 - Ménages : structure des revenus déclarés en 2009**


Source : Insee, Revenus fiscaux localisés des ménages.

## LOG T1M - Évolution du nombre de logements par catégorie

	1968	1975	1982	1990	1999	2008
<b>Ensemble</b>	<b>100</b>	<b>124</b>	<b>147</b>	<b>199</b>	<b>1 443</b>	<b>2 266</b>
Résidences principales	80	103	128	182	1 279	1 950
Résidences secondaires et logements occasionnels	14	14	13	7	9	162
Logements vacants	6	7	6	10	155	154

Sources : Insee, RP1968 à 1990 dénombremens - RP1999 et RP2008 exploitations principales.

## LOG T2 - Catégories et types de logements

	2008	%	1999	%
<b>Ensemble</b>	<b>2 266</b>	<b>100,0</b>	<b>1 443</b>	<b>100,0</b>
Résidences principales	1 950	86,1	1 279	88,6
Résidences secondaires et logements occasionnels	162	7,1	9	0,6
Logements vacants	154	6,8	155	10,7
Maisons	1 360	60,0	687	47,6
Appartements	891	39,3	732	50,7

Sources : Insee, RP1999 et RP2008 exploitations principales.

## LOG T3 - Résidences principales selon le nombre de pièces

	2008	%	1999	%
<b>Ensemble</b>	<b>1 950</b>	<b>100,0</b>	<b>1 279</b>	<b>100,0</b>
1 pièce	127	6,5	148	11,6
2 pièces	224	11,5	206	16,1
3 pièces	465	23,9	369	28,9
4 pièces	585	30,0	319	24,9
5 pièces ou plus	549	28,1	237	18,5

Sources : Insee, RP1999 et RP2008 exploitations principales.

## LOG T4 - Nombre moyen de pièces des résidences principales

	2008	1999
Nombre moyen de pièces par résidence principale	3,8	3,3
- maison	4,5	4,2
- appartement	2,6	2,4

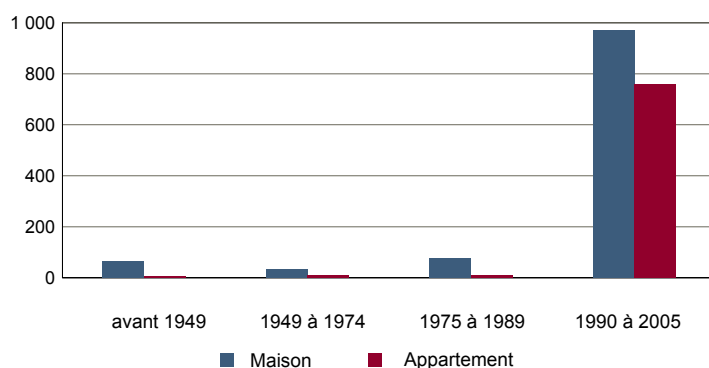
Sources : Insee, RP1999 et RP2008 exploitations principales.

## LOG T5 - Résidences principales en 2008 selon la période d'achèvement

	Nombre	%
<b>Résidences principales construites avant 2006</b>	<b>1 948</b>	<b>100,0</b>
Avant 1949	74	3,8
De 1949 à 1974	45	2,3
De 1975 à 1989	91	4,7
De 1990 à 2005	1 738	89,2

Source : Insee, RP2008 exploitation principale.

## LOG G1 - Résidences principales en 2008 selon le type de logement et la période d'achèvement



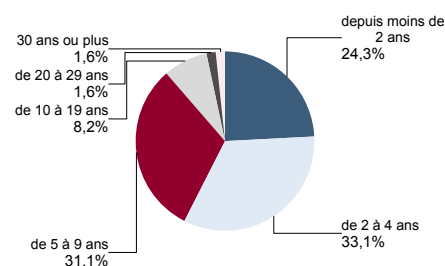
Résidences principales construites avant 2006.

Source : Insee, RP2008 exploitation principale.

**LOG T6 - Ancienneté d'emménagement dans la résidence principale en 2008**

	Nombre de ménages	Part des ménages en %	Population des ménages	Nombre moyen de pièces par logement	
				logement	personne
<b>Ensemble</b>	<b>1 950</b>	<b>100,0</b>	<b>5 743</b>	<b>3,8</b>	<b>1,3</b>
Depuis moins de 2 ans	474	24,3	1 294	3,5	1,3
De 2 à 4 ans	646	33,1	1 873	3,7	1,3
De 5 à 9 ans	606	31,1	1 889	3,7	1,2
10 ans ou plus	225	11,5	688	4,5	1,5

Source : Insee, RP2008 exploitation principale.

**LOG G2 - Ancienneté d'emménagement des ménages en 2008**


Source : Insee, RP2008 exploitation principale.

**LOG T7 - Résidences principales selon le statut d'occupation**

	2008		Ancienneté moyenne d'emménagement en année(s)	1999	
	Nombre	%		Nombre	%
<b>Ensemble</b>	<b>1 950</b>	<b>100,0</b>	<b>5 743</b>	<b>5</b>	<b>1 279</b>
Propriétaire	1 111	57,0	3 485	6	613
Locataire	814	41,8	2 190	4	657
dont d'un logement HLM loué vide	392	20,1	1 170	5	357
Logé gratuitement	25	1,3	68	6	9

Sources : Insee, RP1999 et RP2008 exploitations principales.

**LOG T8M - Confort des résidences principales**

	2008	%	1999	%
<b>Ensemble</b>	<b>1 950</b>	<b>100,0</b>	<b>1 279</b>	<b>100,0</b>
Salle de bain avec baignoire ou douche	1 891	97,0	1 241	97,0
Chauffage central collectif	28	1,4	5	0,4
Chauffage central individuel	871	44,7	471	36,8
Chauffage individuel "tout électrique"	973	49,9	738	57,7

Sources : Insee, RP1999 et RP2008 exploitations principales.

**LOG T9 - Équipement automobile des ménages**

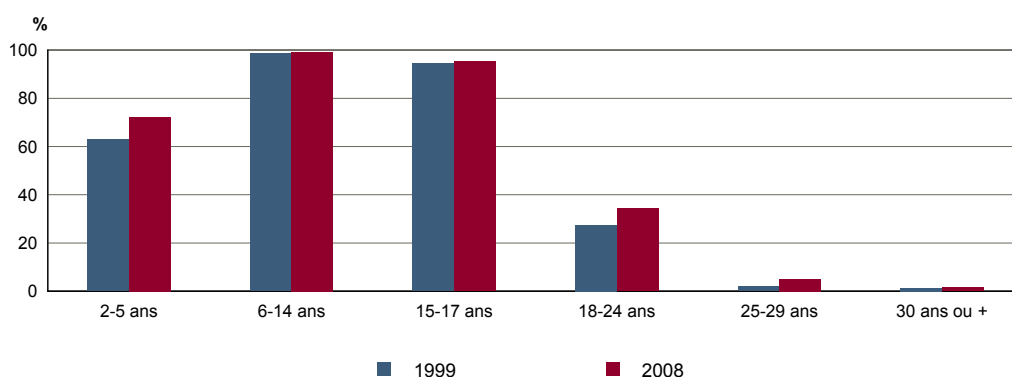
	2008	%	1999	%
<b>Ensemble</b>	<b>1 950</b>	<b>100,0</b>	<b>1 279</b>	<b>100,0</b>
Au moins un emplacement réservé au stationnement	1 734	88,9	1 138	89,0
Au moins une voiture	1 726	88,5	1 091	85,3
- 1 voiture	983	50,4	702	54,9
- 2 voitures ou plus	743	38,1	389	30,4

Sources : Insee, RP1999 et RP2008 exploitations principales.

**FOR T1 - Scolarisation selon l'âge et le sexe en 2008**

	Ensemble	Population scolarisée	Part de la population scolarisée en %		
			Ensemble	Hommes	Femmes
2 à 5 ans	582	420	72,3	74,1	70,4
6 à 14 ans	963	955	99,2	99,1	99,3
15 à 17 ans	184	176	95,3	93,9	96,5
18 à 24 ans	475	163	34,4	32,0	36,2
25 à 29 ans	511	26	5,1	6,1	4,2
30 ans ou plus	2 783	42	1,5	1,5	1,6

Source : Insee, RP2008 exploitation principale.

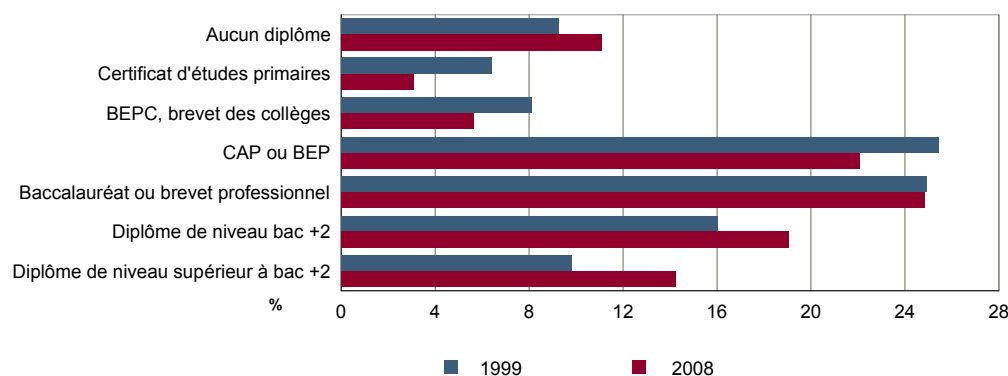
**FOR G1 - Taux de scolarisation selon l'âge**


Sources : Insee, RP1999 et RP2008 exploitations principales.

**FOR T2 - Diplôme le plus élevé de la population non scolarisée de 15 ans ou plus selon le sexe en 2008**

	Ensemble	Hommes	Femmes
<b>Population non scolarisée de 15 ans ou plus</b>	<b>3 546</b>	<b>1 729</b>	<b>1 817</b>
Part des titulaires en % :			
- d'aucun diplôme	11,1	10,5	11,6
- du certificat d'études primaires	3,1	2,5	3,6
- du BEPC, brevet des collèges	5,7	5,6	5,7
- d'un CAP ou d'un BEP	22,1	26,0	18,3
- d'un baccalauréat ou d'un brevet professionnel	24,8	22,6	27,0
- d'un diplôme de niveau bac + 2	19,0	17,8	20,3
- d'un diplôme de niveau supérieur à bac + 2	14,2	15,0	13,5

Source : Insee, RP2008 exploitation principale.

**FOR G2 - Diplôme le plus élevé de la population non scolarisée de 15 ans ou plus**


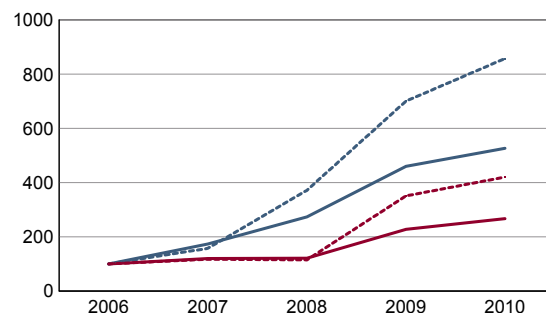
Sources : Insee, RP1999 et RP2008 exploitations principales.

**DEN T1 - Créations d'entreprises par secteur d'activité en 2010**

	Ensemble	%	Taux de création
<b>Ensemble</b>	<b>79</b>	<b>100,0</b>	<b>32,2</b>
Industrie	2	2,5	15,4
Construction	3	3,8	10,7
Commerce, transports, services divers	64	81,0	40,5
dont commerce et réparation auto.	21	26,6	48,8
Administration publique, enseignement, santé, action sociale	10	12,7	21,7

Champ : activités marchandes hors agriculture.

Source : Insee, REE (Sirène).

**DEN G1 - Évolution des créations d'entreprises**


indice base 100 en 2006

— Territoire : ensemble  
- - - Territoire : entreprises individuelles  
— Zone de comparaison : ensemble  
- - - Zone de comparaison : entreprises individuelles

Note de lecture : application du régime de l'auto-entrepreneur à partir du 1er janvier 2009.

Champ : activités marchandes hors agriculture.

Source : Insee, REE (Sirène).

**DEN T2 - Créations d'entreprises individuelles par secteur d'activité en 2010**

	Entreprises individuelles créées	dont auto-entrepreneurs	Part en % dans l'ensemble des créations	
			des entreprises individuelles	des auto-entrepreneurs
<b>Ensemble</b>	<b>60</b>	<b>49</b>	<b>75,9</b>	<b>62,0</b>
Industrie	0	0	0,0	///
Construction	3	3	100,0	100,0
Commerce, transports, services divers	48	41	75,0	64,1
dont commerce, réparation auto.	16	12	76,2	57,1
Administration publique, enseignement, santé, action sociale	9	5	90,0	50,0

Champ : activités marchandes hors agriculture.

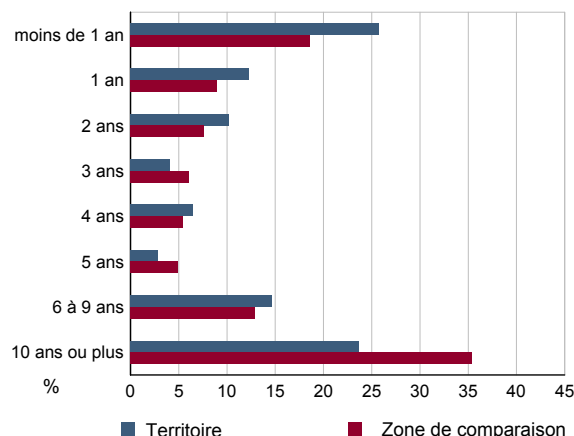
Source : Insee, REE (Sirène).

**DEN T3 - Nombre d'entreprises par secteur d'activité au 1er janvier 2010**

	Nombre	%
<b>Ensemble</b>	<b>245</b>	<b>100,0</b>
Industrie	13	5,3
Construction	28	11,4
Commerce, transports, services divers	158	64,5
dont commerce et réparation auto.	43	17,6
Administration publique, enseignement, santé, action sociale	46	18,8

Champ : activités marchandes hors agriculture.

Source : Insee, REE (Sirène).

**DEN G2 - Âge des entreprises au 1er janvier 2010**


Champ : activités marchandes hors agriculture.

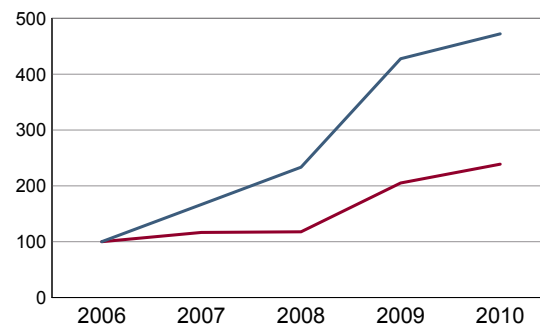
Source : Insee, REE (Sirène).

**DEN T4 - Créations d'établissements par secteur d'activité en 2010**

	Ensemble	%	Taux de création
<b>Ensemble</b>	<b>85</b>	<b>100,0</b>	<b>30,6</b>
Industrie	2	2,4	11,8
Construction	3	3,5	9,4
Commerce, transports, services divers	68	80,0	38,2
dont commerce et réparation auto.	23	27,1	50,0
Administration publique, enseignement, santé, action sociale	12	14,1	23,5

Champ : activités marchandes hors agriculture.

Source : Insee, REE (Sirène)

**DEN G3 - Évolution des créations d'établissements**


indice base 100 en 2006

— Territoire  
— Zone de comparaison

Note de lecture : application du régime de l'auto-entrepreneur à partir du 1er janvier 2009.

Champ : activités marchandes hors agriculture.

Source : Insee, REE (Sirène).

**DEN T5 - Nombre d'établissements par secteur d'activité au 1er janvier 2010**

	Nombre	%
<b>Ensemble</b>	<b>278</b>	<b>100,0</b>
Industrie	17	6,1
Construction	32	11,5
Commerce, transports, services divers	178	64,0
dont commerce et réparation auto.	46	16,5
Administration publique, enseignement, santé, action sociale	51	18,3

Champ : activités marchandes hors agriculture.

Source : Insee, REE (Sirène).



**CEN T1 - Établissements actifs par secteur d'activité au 31 décembre 2009**

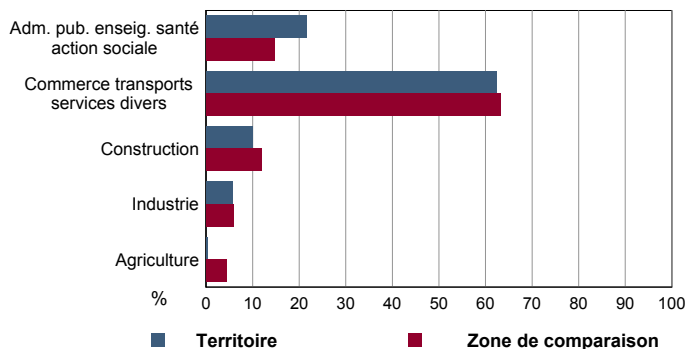
	Total	%	0 salarié	1 à 9 salarié(s)	10 à 19 salariés	20 à 49 salariés	50 salariés ou plus
<b>Ensemble</b>	<b>319</b>	<b>100,0</b>	<b>211</b>	<b>89</b>	<b>7</b>	<b>8</b>	<b>4</b>
Agriculture, sylviculture et pêche	1	0,3	0	1	0	0	0
Industrie	18	5,6	10	6	1	1	0
Construction	32	10,0	13	16	1	2	0
Commerce, transports et services divers	199	62,4	135	55	3	4	2
dont commerce, réparation auto	45	14,1	26	16	2	1	0
Administration publique, enseignement, santé, action sociale	69	21,6	53	11	2	1	2

Champ : ensemble des activités.  
Source : Insee, CLAP.

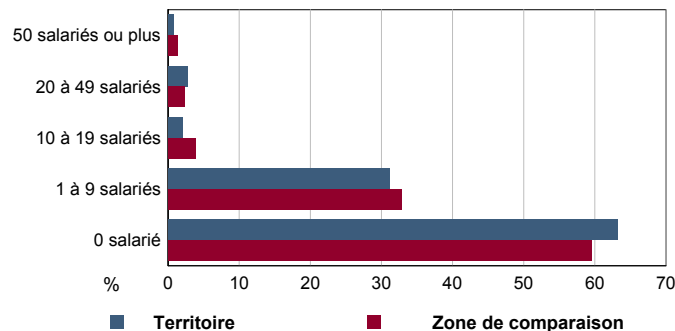
**CEN T2 - Postes salariés par secteur d'activité au 31 décembre 2009**

	Total	%	1 à 9 salarié(s)	10 à 19 salariés	20 à 49 salariés	50 à 99 salariés	100 salariés ou plus
<b>Ensemble</b>	<b>1 122</b>	<b>100,0</b>	<b>308</b>	<b>102</b>	<b>277</b>	<b>133</b>	<b>302</b>
Agriculture, sylviculture et pêche	1	0,1	1	0	0	0	0
Industrie	71	6,3	24	15	32	0	0
Construction	148	13,2	67	16	65	0	0
Commerce, transports et services divers	479	42,7	172	43	131	133	0
dont commerce, réparation auto	125	11,1	56	28	41	0	0
Administration publique, enseignement, santé, action sociale	423	37,7	44	28	49	0	302

Champ : ensemble des activités.  
Source : Insee, CLAP.

**CEN G1 - Répartition des établissements actifs par secteur d'activité au 31 décembre 2009**


Champ : ensemble des activités.  
Source : Insee, CLAP.

**CEN G2 - Répartition des établissements actifs par tranche d'effectif salarié au 31 décembre 2009**


Champ : ensemble des activités.  
Source : Insee, CLAP.

**CEN T3 - Établissements selon les sphères de l'économie au 31 décembre 2009**

	Nombre	%	Postes salariés	%
<b>Ensemble</b>	<b>319</b>	<b>100,0</b>	<b>1 122</b>	<b>100,0</b>
Sphère non présenteielle	115	36,1	226	20,1
dont domaine public	0	0,0	0	0,0
Sphère présenteielle	204	63,9	896	79,9
dont domaine public	9	4,4	282	31,5

Champ : ensemble des activités.  
Source : Insee, CLAP.

**CEN T4 - Entreprises (sièges sociaux actifs) par secteur d'activité au 31 décembre 2009**

	Nombre	%
<b>Ensemble</b>	<b>277</b>	<b>100,0</b>
Agriculture, sylviculture et pêche	1	0,4
Industrie	13	4,7
Construction	28	10,1
Commerce, transports et service divers	179	64,6
dont commerce, réparation auto	43	15,5
Adm. pub., enseignement, santé, action sociale	56	20,2

Champ : ensemble des activités.  
Source : Insee, CLAP.

**AGR T1M - Exploitations agricoles**

	Nombre d'exploitations		SAU (1) moyenne (ha)	
	2000	1988	2000	1988
<b>Toutes exploitations (2)</b>	c	5	c	69
dont exploitations professionnelles	c	5	c	69

(1) : Superficie agricole utilisée

(2) : y compris les exploitations sans SAU

Source : AGRESTE, recensements agricoles, 1988 et 2000

**AGR T2M - Superficies agricoles**

	Exploitations concernées		Superficie (ha)	
	2000	1988	2000	1988
<b>SAU (1) des exploitations sièges</b>	c	4	c	347
Terres labourables	c	4	c	345
dont céréales	c	4	c	232
Superficie fourragère principale	c	c	c	c
dont superficie toujours en herbe	c	c	c	c
Superficie en fermage (2)	c	c	c	c

(1) : Superficie agricole utilisée

(2) : Superficie en ha ou parc en propriété et copropriété

Source : AGRESTE, recensements agricoles 1988 et 2000

**AGR T3M - Cheptel**

	Exploitations concernées		Effectif	
	2000	1988	2000	1988
Bovins	c	0	c	0
dont vaches	c	0	c	0
Volailles	c	0	c	0

Source : AGRESTE, recensements agricoles 1988 et 2000

**AGR T4M - Orientation technico-économique des exploitations**

	Exploitations		Superficie agricole utilisée (ha)	
	2000	1988	2000	1988
<b>Ensemble</b>	c	4	c	347
dont : grandes cultures	c	4	c	347
légumes, fruits, viticulture	c	0	c	0
bovins	c	0	c	0
autres animaux	c	c	c	c

Source : AGRESTE, recensements agricoles 1988 et 2000

**AGR G1M - Répartition de la SAU selon les principales orientations technico-économiques en 2000**

 Graphique non éditable  
(données à zéro)

**AGR T5M - Population - Main d'oeuvre**

	2000	1988
Chefs d'exploitations et coexploitants	c	5
dont à temps complet	c	5
Population familiale active sur les exploitations	c	8
Unités de travail annuel (y.c. ETA-CUMA) (1)	c	12
dont : UTA familiales	c	7
UTA salariées	c	6

(1) : Entreprises de travaux agricoles (ETA), Coopératives d'utilisation de matériel agricole (CUMA)

Source : AGRESTE, recensements agricoles 1988 et 2000

**AGR G2M - Répartition des chefs d'exploitation et coexploitants selon l'âge en 2000**

 Graphique non éditable  
pour cause de secret statistique

**TOU T1 - Nombre et capacité des hôtels selon le nombre d'étoiles**

**TOU G1 - Évolution 2007 - 2011 des chambres d'hôtels et d'emplacements de camping(1) selon le nombre d'étoiles**

	au 01/01/2011		au 01/01/2007	
	Hôtels	Chambres	Hôtels	Chambres
<b>Ensemble</b>	<b>0</b>	<b>0</b>	<b>0</b>	<b>0</b>
0 étoile	0	0	0	0
1 étoile	0	0	0	0
2 étoiles	0	0	0	0
3 étoiles	0	0	0	0
4 étoiles ou plus	0	0	0	0

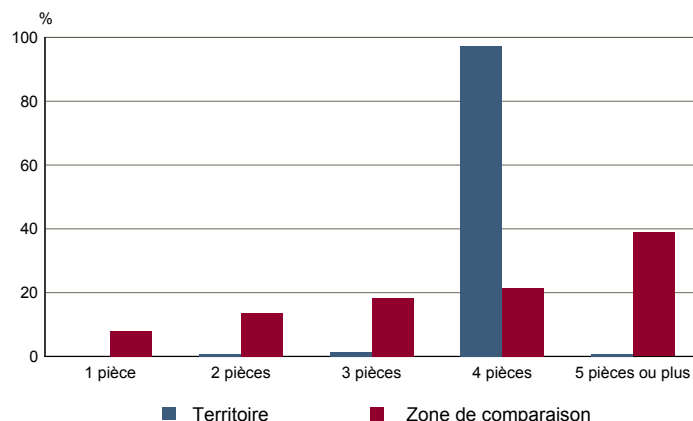
Graphique non éditable  
 données à zéro  
 ou  
 évolution nulle

Source : Insee, Direction du tourisme - hébergements touristiques.

**TOU T2 - Nombre et capacité des campings selon le nombre d'étoiles**

**TOU G2 - Répartition en 2008 des résidences secondaires selon le nombre de pièces**

	au 01/01/2011		au 01/01/2007	
	Terrains	Emplacements	Terrains	Emplacements
<b>Ensemble</b>	<b>0</b>	<b>0</b>	<b>0</b>	<b>0</b>
1 étoile	0	0	0	0
2 étoiles	0	0	0	0
3 étoiles	0	0	0	0
4 étoiles	0	0	0	0



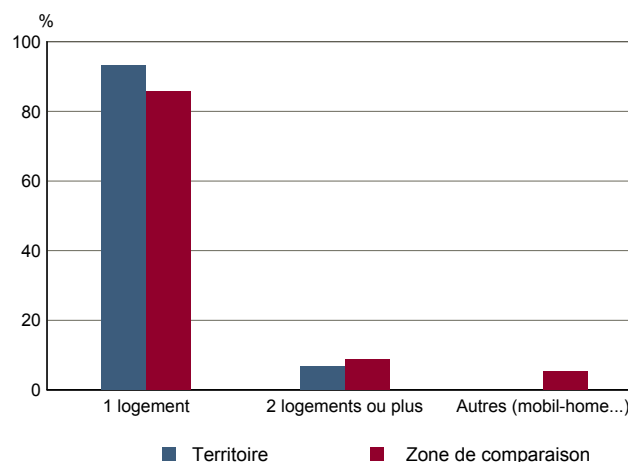
Source : Insee, Direction du tourisme - hébergements touristiques.

Source : Insee, RP2008 exploitation principale.

**TOU T3 - Résidences secondaires en 2008 selon la période d'achèvement**

**TOU G3 - Répartition en 2008 des résidences secondaires selon le nombre de logements**

	Nombre	%
<b>Ensemble des logements</b>	<b>2 266</b>	<b>100,0</b>
dont résidences secondaires	155	6,9
Résidences secondaires construites avant 2006	155	100,0
Avant 1949	1	0,7
De 1949 à 1974	0	0,0
De 1975 à 1989	1	0,7
De 1990 à 2005	153	98,7



Source : Insee, RP2008 exploitation principale.

Source : Insee, RP2008 exploitation principale.