

POP T1M - Population

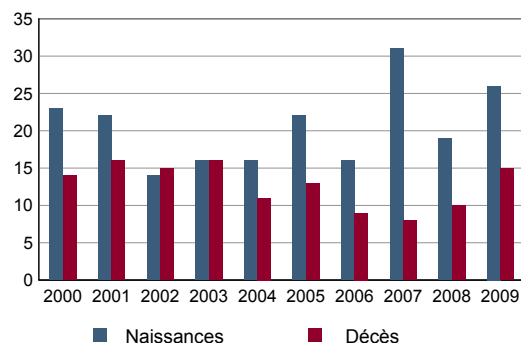
	1968	1975	1982	1990	1999	2008
Population	2 058	1 659	1 439	1 516	1 594	1 645
Densité moyenne (hab/km ²)	391,3	315,4	273,6	288,2	303,0	312,7

Sources : Insee, RP1968 à 1990 dénombremments - RP1999 et RP2008 exploitations principales.

POP T2M - Indicateurs démographiques

	1968 à 1975	1975 à 1982	1982 à 1990	1990 à 1999	1999 à 2008
Variation annuelle moyenne de la population en %	-3,0	-2,0	+0,7	+0,6	+0,4
- due au solde naturel en %	+0,7	+0,5	+0,6	+0,4	+0,5
- due au solde apparent des entrées sorties en %	-3,8	-2,5	+0,0	+0,2	-0,1
Taux de natalité en ‰	13,6	14,1	14,9	13,3	12,5
Taux de mortalité en ‰	6,2	9,3	8,7	9,5	7,8

Sources : Insee, RP1968 à 1990 dénombremments - RP1999 et RP2008 exploitations principales - État civil.

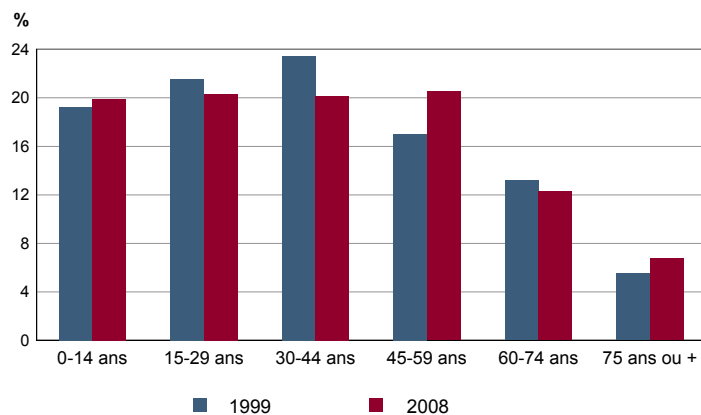
POP G1 - Naissances et décès


Source : Insee, État civil.

POP T3 - Population par sexe et âge en 2008

	Hommes	%	Femmes	%
Ensemble	785	100,0	860	100,0
0 à 14 ans	166	21,1	162	18,8
15 à 29 ans	154	19,6	181	21,0
30 à 44 ans	156	19,9	176	20,4
45 à 59 ans	177	22,5	161	18,7
60 à 74 ans	94	11,9	108	12,6
75 à 89 ans	39	5,0	68	7,9
90 ans ou plus	0	0,0	4	0,5
0 à 19 ans	220	28,0	226	26,3
20 à 64 ans	469	59,8	495	57,5
65 ans ou plus	97	12,3	139	16,1

Source : Insee, RP2008 exploitation principale.

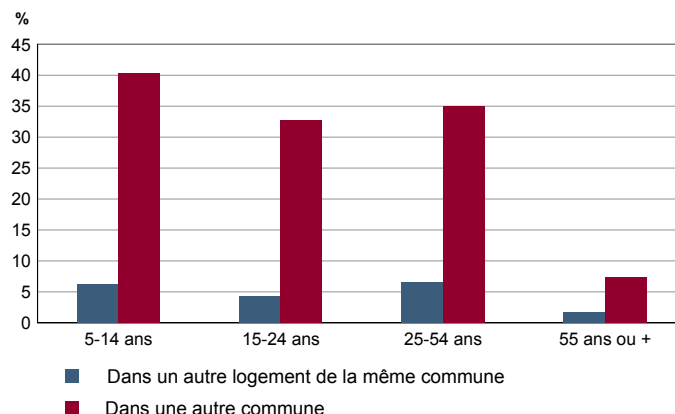
POP G2 - Population par grande tranche d'âge


Sources : Insee, RP1999 et RP2008 exploitations principales.

POP T4M - Lieu de résidence 5 ans auparavant

	2008	%
Personnes de 5 ans ou plus habitant 5 ans auparavant	1 520	100,0
Le même logement	1 019	67,0
Un autre logement de la même commune	74	4,9
Une autre commune du même département	297	19,5
Un autre département de la même région	58	3,8
Une autre région de France métropolitaine	60	3,9
Un Dom	4	0,3
Hors de France métropolitaine ou d'un Dom	10	0,6

Source : Insee, RP2008 exploitation principale.

POP G3 - Part en 2008 des personnes qui résidaient dans un autre logement 5 ans auparavant selon l'âge


Source : Insee, RP2008 exploitation principale.

POP T5 - Population de 15 ans ou plus selon la catégorie socioprofessionnelle

	2008	%	1999	%
Ensemble	Tableau non disponible pour cette zone			
Agriculteurs exploitants				
Artisans, commerçants, chefs d'entreprise				
Cadres et professions intellectuelles supérieures				
Professions intermédiaires				
Employés				
Ouvriers				
Retraités				
Autres personnes sans activité professionnelle				

Sources : Insee, RP1999 et RP2008 exploitations complémentaires.

POP T6 - Population de 15 ans ou plus par sexe, âge et catégorie socioprofessionnelle en 2008

	Hommes	Femmes	Part en % de la population âgée de		
			15 à 24 ans	25 à 54 ans	55 ans ou +
Ensemble	Tableau non disponible pour cette zone				
Agriculteurs exploitants					
Artisans, commerçants, chefs d'entreprise					
Cadres et professions intellectuelles supérieures					
Professions intermédiaires					
Employés					
Ouvriers					
Retraités					
Autres personnes sans activité professionnelle					

Source : Insee, RP2008 exploitation complémentaire.

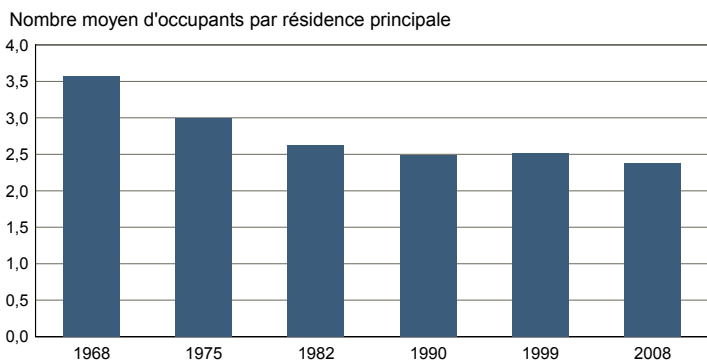
FAM T1 - Ménages selon la structure familiale

	Nombre de ménages				Population des ménages	
	2008	%	1999	%	2008	1999
Ensemble						
Ménages d'une personne						
- hommes seuls						
- femmes seules						
Autres ménages sans famille						
Ménages avec famille(s)						
dont la famille principale est :						
- un couple sans enfant						
- un couple avec enfant(s)						
- une famille monoparentale						

Tableau non disponible pour cette zone

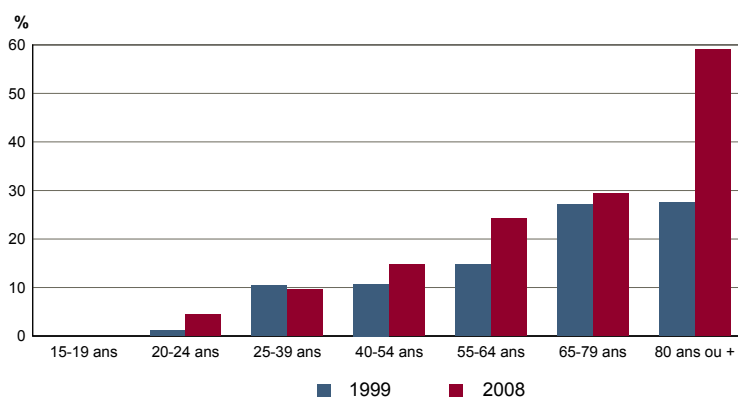
Sources : Insee, RP1999 et RP2008 exploitations complémentaires.

FAM G1M - Évolution de la taille des ménages



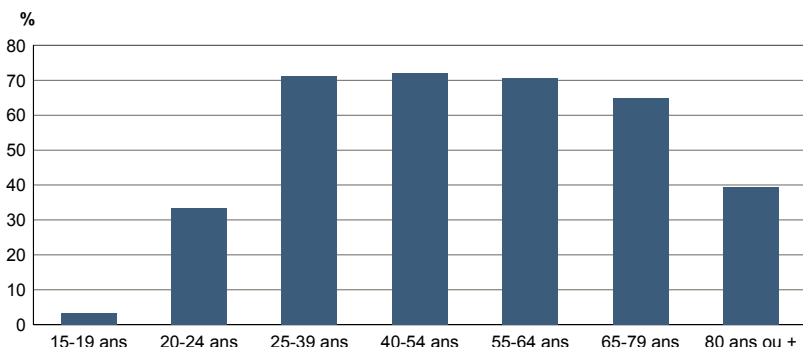
Sources : Insee, RP1968 à 1990 dénombremens - RP1999 et RP2008 exploitations principales.

FAM G2 - Personnes de 15 ans ou plus vivant seules selon l'âge - population des ménages



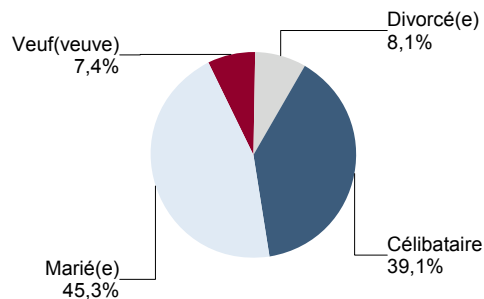
Sources : Insee, RP1999 et RP2008 exploitations principales.

FAM G3 - Personnes de 15 ans ou plus déclarant vivre en couple selon l'âge en 2008



Source : Insee, RP2008 exploitation principale.

FAM G4 - État matrimonial légal des personnes de 15 ans ou plus en 2008



Source : Insee, RP2008 exploitation principale.

FAM T2 - Ménages selon la catégorie socioprofessionnelle de la personne de référence en 2008

FAM G5 - Ménages selon la catégorie socio-professionnelle de la personne de référence

	Ménages	%	Population des ménages	%
Ensemble	Tableau non disponible pour cette zone			
Agriculteurs exploitants				
Artisans, commerçants, chefs d'entreprise				
Cadres et professions intellectuelles sup.				
Professions intermédiaires				
Employés				
Ouvriers				
Retraités				
Autres pers. sans activité professionnelle				

Source : Insee, RP2008 exploitation complémentaire.

Graphique non disponible pour cette zone

Sources : Insee, RP1999 et RP2008 exploitations complémentaires.

FAM T3 - Composition des familles

	2008	%	1999	%
Ensemble	Tableau non disponible pour cette zone			
Couples avec enfant(s)				
Familles monoparentales :				
hommes seuls avec enfant(s)				
femmes seules avec enfant(s)				
Couples sans enfant				

Sources : Insee, RP1999 et RP2008 exploitations complémentaires.

FAM T4 - Familles selon le nombre d'enfants âgés de moins de 25 ans

	2008	%	1999	%
Ensemble	Tableau non disponible pour cette zone			
Aucun enfant				
1 enfant				
2 enfants				
3 enfants				
4 enfants ou plus				

Sources : Insee, RP1999 et RP2008 exploitations complémentaires.

EMP T1 - Population de 15 à 64 ans par type d'activité

	2008	1999
Ensemble	1 082	1 059
Actifs en %	75,8	72,3
dont :		
actifs ayant un emploi en %	66,0	62,7
chômeurs en %	9,8	9,3
Inactifs en %	24,2	27,7
élèves, étudiants et stagiaires non rémunérés en %	9,1	11,0
retraités ou préretraités en %	8,7	6,9
autres inactifs en %	6,3	9,7

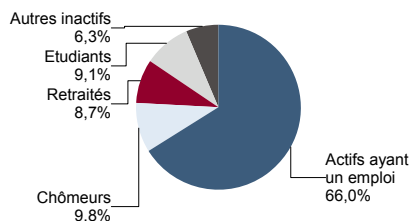
En 1999, les militaires du contingent formaient une catégorie d'actifs à part.

Sources : Insee, RP1999 et RP2008 exploitations principales.

EMP T2 - Activité et emploi de la population de 15 à 64 ans par sexe et âge en 2008

	Population	Actifs	Taux d'activité en %	Actifs ayant un emploi	Taux d'emploi en %
Ensemble	1 082	821	75,8	714	66,0
15 à 24 ans	226	123	54,3	89	39,2
25 à 54 ans	690	636	92,2	570	82,6
55 à 64 ans	166	61	37,1	56	33,5
Hommes	523	415	79,3	360	68,8
15 à 24 ans	108	67	62,2	50	45,9
25 à 54 ans	327	314	96,1	281	86,0
55 à 64 ans	88	33	37,8	29	33,3
Femmes	559	406	72,6	354	63,4
15 à 24 ans	118	56	47,1	39	33,1
25 à 54 ans	363	322	88,7	289	79,6
55 à 64 ans	78	28	36,2	26	33,8

Source : Insee, RP2008 exploitation principale.

EMP G1 - Population de 15 à 64 ans par type d'activité en 2008


Source : Insee, RP2008 exploitation principale.

EMP T3 - Population active de 15 à 64 ans selon la catégorie socioprofessionnelle

	2008	dont actifs ayant un emploi	1999	dont actifs ayant un emploi
Ensemble				
dont :				
Agriculteurs exploitants				
Artisans, commerçants, chefs d'entreprise				
Cadres et professions intellectuelles sup.				
Professions intermédiaires				
Employés				
Ouvriers				

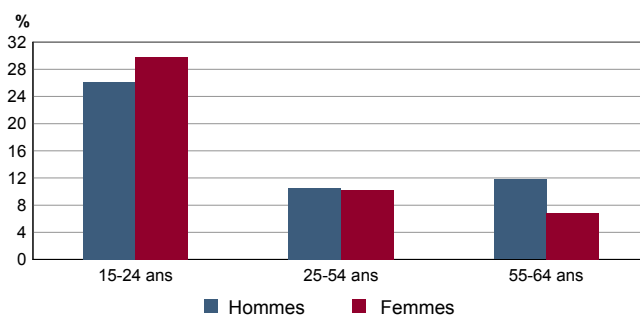
Tableau non disponible pour cette zone

Sources : Insee, RP1999 et RP2008 exploitations complémentaires.

EMP T4 - Chômage (au sens du recensement) des 15-64 ans

	2008	1999
Nombre de chômeurs	106	98
Taux de chômage en %	13,0	12,8
Taux de chômage des hommes en %	13,2	10,8
Taux de chômage des femmes en %	12,7	15,2
Part des femmes parmi les chômeurs en %	48,6	54,1

Sources : Insee, RP1999 et RP2008 exploitations principales.

EMP G2 - Taux de chômage (au sens du recensement) des 15-64 ans par sexe et âge en 2008


Source : Insee, RP2008 exploitation principale.

EMP T5 - Emploi et activité

	2008	1999
Nombre d'emplois dans la zone	1 133	1 702
Actifs ayant un emploi résidant dans la zone	715	664
Indicateur de concentration d'emploi	158,5	256,3
Taux d'activité parmi les 15 ans ou plus en %	62,4	59,5

L'indicateur de concentration d'emploi est égal au nombre d'emplois dans la zone pour 100 actifs ayant un emploi résidant dans la zone.

Sources : Insee, RP1999 et RP2008 exploitations principales lieu de résidence et lieu de travail.

RP : Recensement de la population

EMP T6 - Emplois selon le statut professionnel

	2008	%	1999	%
Ensemble	1 133	100,0	1 702	100,0
Salariés	1 075	94,8	1 640	96,4
dont femmes	196	17,3	270	15,9
dont temps partiel	71	6,2	121	7,1
Non salariés	59	5,2	62	3,6
dont femmes	19	1,7	16	0,9
dont temps partiel	6	0,5	6	0,4

Sources : Insee, RP1999 et RP2008 exploitations principales lieu de travail.

EMP T7 - Emplois par catégorie socioprofessionnelle en 2008

EMP G3 - Emplois par catégorie socioprofessionnelle

	Nombre	%
Ensemble		
Agriculteurs exploitants		
Artisans, commerçants, chefs d'entreprise		
Cadres et professions intellectuelles sup.		
Professions intermédiaires		
Employés		
Ouvriers		

Tableau non disponible pour cette zone

Graphique non disponible pour cette zone

Source : Insee, RP2008 exploitation complémentaire lieu de travail.

Sources : Insee, RP1999 et RP2008 exploitations complémentaires lieu de travail.

EMP T8 - Emplois selon le secteur d'activité

	2008			1999		
	Nombre	%	dont femmes en %	dont salariés en %	Nombre	%
Ensemble						
Agriculture						
Industrie						
Construction						
Commerce, transports, services divers						
Administration publique, enseignement, santé, action sociale						

Tableau non disponible pour cette zone

Sources : Insee, RP1999 et RP2008 exploitations complémentaires lieu de travail.

EMP G4 - Taux de féminisation des emplois par statut et secteur d'activité en 2008

Graphique non disponible pour cette zone

Source : Insee, RP2008 exploitation complémentaire lieu de travail.

ACT T1 - Population de 15 ans ou plus ayant un emploi selon le statut en 2008

	Nombre	%	dont % temps partiel	dont % femmes
Ensemble	715	100,0	12,7	49,5
Salariés	669	93,6	13,1	50,1
Non salariés	46	6,4	6,4	40,4

Source : Insee, RP2008 exploitation principale.

ACT T2 - Statut et condition d'emploi des 15 ans ou plus selon le sexe en 2008

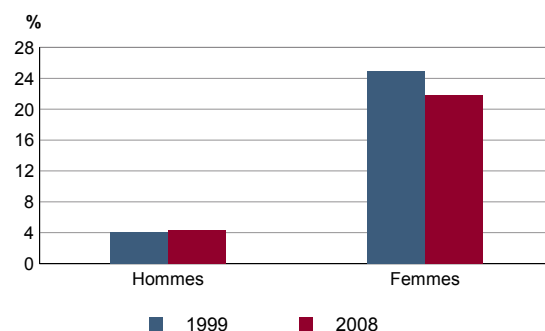
	Hommes	%	Femmes	%
Ensemble	361	100,0	354	100,0
Salariés	334	92,4	336	94,8
Titulaires de la fonction publique et contrats à durée indéterminée	291	80,5	289	81,5
Contrats à durée déterminée	16	4,3	29	8,3
Intérim	13	3,5	8	2,2
Emplois aidés	1	0,3	7	1,9
Apprentissage - stage	14	3,8	3	0,8
Non salariés	27	7,6	19	5,2
Indépendants	17	4,6	15	4,1
Employeurs	11	3,0	4	1,1
Aides familiaux	0	0,0	0	0,0

Source : Insee, RP2008 exploitation principale.

ACT T3 - Salariés de 15 à 64 ans par sexe, âge et temps partiel en 2008

	Hommes	dont % temps partiel	Femmes	dont % temps partiel
Ensemble	333	4,4	336	21,8
15 à 24 ans	48	8,2	39	35,0
25 à 54 ans	259	3,4	272	19,4
55 à 64 ans	26	7,4	24	28,0

Source : Insee, RP2008 exploitation principale.

ACT G1 - Part des salariés de 15 ans ou plus à temps partiel par sexe


Sources : Insee, RP1999 et RP2008 exploitations principales.

ACT T4 - Lieu de travail des actifs de 15 ans ou plus ayant un emploi qui résident dans la zone

	2008	%	1999	%
Ensemble	715	100,0	664	100,0
Travaillent :				
dans la commune de résidence	158	22,1	209	31,5
dans une commune autre que la commune de résidence	557	77,9	455	68,5
située dans le département de résidence	440	61,5	377	56,8
située dans un autre département de la région de résidence	87	12,1	54	8,1
située dans une autre région en France métropolitaine	30	4,2	24	3,6
située dans une autre région hors de France métropolitaine (Dom, Com, étranger)	0	0,0	0	0,0

Sources : Insee, RP1999 et RP2008 exploitations principales.

DEFM T1 - Catégories de demandeurs d'emploi inscrits en fin de mois selon le sexe et l'âge

	Demandeurs de catégorie ABC						Demandeurs de catégorie A			
	Au 31 décembre 2010			Evolution 2009-2010 en %			Au 31 décembre 2010			
	Ensemble	%	Hommes	Femmes	Ensemble	Hommes	Femmes	Ensemble	Hommes	
Ensemble	133	100,0	61	72	1,5	-6,2	9,1	91	47	44
15 à 24 ans	27	20,3	15	12	17,4	15,4	20,0	20	12	8
25 à 49 ans	81	60,9	33	48	-9,0	-21,4	2,1	55	25	30
50 ans ou plus	25	18,8	13	12	31,6	30,0	33,3	16	10	6
Chômeurs de longue durée	66	100,0	30	36	34,7	0,0	89,5	///	///	///
15 à 24 ans	6	9,1	6	0	-14,3	c	c	///	///	///
25 à 49 ans	42	63,6	15	27	23,5	-21,1	80,0	///	///	///
50 ans ou plus	18	27,3	c	c	125,0	c	c	///	///	///

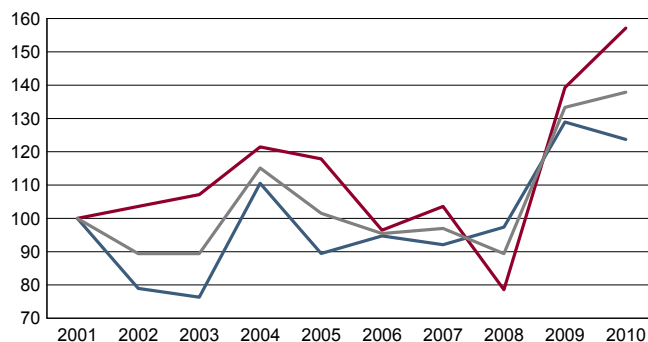
/// : information(s) non disponible(s) pour ce niveau géographique

Champ : demandeurs d'emploi inscrits à Pôle emploi, tenus de faire des actes positifs de recherche d'emploi.

Source : Pôle emploi, Dares, Statistiques du marché du travail.

DEFM G1 - Evolution des DEFM de catégorie A selon l'âge
DEFM G2 - Evolution des DEFM de catégorie A selon le sexe

Graphique non éditable
pour cause de secret statistique



Indice base 100 en 2001

— Hommes — Femmes — Ensemble

Champ : demandeurs d'emploi inscrits à Pôle emploi, tenus de faire des actes positifs de recherche d'emploi, sans emploi.

Source : Pôle emploi, Dares, Statistiques du marché du travail.

DEFM T2 - Motif d'inscription des demandeurs d'emploi

	Demandeurs de catégorie ABC					Demandeurs de catégorie A		
	Au 31 décembre 2010			Evol 2009-2010 en %		Au 31 décembre 2010		
	Ensemble	%	dont femmes	Ensemble	Femmes	Ensemble	%	dont femmes
Ensemble	133	100,0	72	1,5	9,1	91	100,0	44
dont : licenciement	41	30,8	22	28,1	46,7	31	34,1	15
démission	c	c	c	c	c	c	c	c
fin de contrat à durée limitée	49	36,8	25	-12,5	-3,8	32	35,2	14
première entrée	c	c	c	c	c	c	c	c

Champ : demandeurs d'emploi inscrits à Pôle emploi, tenus de faire des actes positifs de recherche d'emploi.

Source : Pôle emploi, Dares, Statistiques du marché du travail.

Impôts et revenus des foyers fiscaux
REV T1 - Impôts sur le revenu des foyers fiscaux

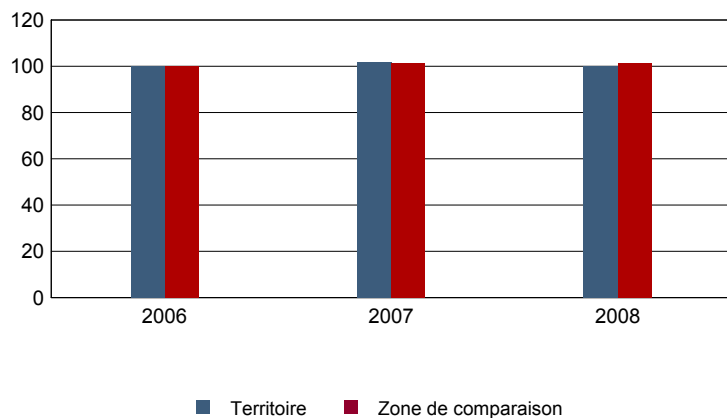
	2008	Evolution 2006-2008 (1) en %
Ensemble des foyers fiscaux	975	3,8
Revenu net déclaré (K Euros)	18 603	4,0
Revenu net déclaré moyen (Euros)	19 080	0,1
Impôt moyen (Euros)	483	-19,5
Foyers fiscaux imposables	537	-1,6
Proportion	55,1 (%)	-3,1 points
Revenu net déclaré (K Euros)	14 208	0,4
Revenu net déclaré moyen (Euros)	26 458	2,1
Foyers fiscaux non imposables	438	11,5
Proportion	44,9 (%)	3,1 points
Revenu net déclaré (en K Euros)	4 395	17,4
Revenu net déclaré moyen (Euros)	10 034	5,3

(1) : les valeurs des années antérieures à 2008 sont exprimées en euros constants de 2008.

Source : DGFIP, Impôt sur le revenu des personnes physiques.

REV G1 - Evolution du revenu net déclaré moyen - Ensemble des foyers fiscaux

Indices base 100 en 2006 - Euros de 2008 (1)



(1) : les valeurs des années antérieures à 2008 sont exprimées en euros constants de 2008.

Source : DGFIP, Impôt sur le revenu des personnes physiques.



Revenus fiscaux des ménages

REV T2 - Ménages fiscaux et distribution des revenus

	2009
Nombre de ménages fiscaux	698
Nombre de personnes dans les ménages fiscaux	1 683,0
Médiane des revenus déclarés en euros par unité de consommation	17 285

Source : Insee, Revenus fiscaux localisés des ménages.

LOG T1M - Évolution du nombre de logements par catégorie

	1968	1975	1982	1990	1999	2008
Ensemble	625	663	642	689	700	752
Résidences principales	577	552	546	604	633	692
Résidences secondaires et logements occasionnels	41	56	59	45	43	22
Logements vacants	7	55	37	40	24	39

Sources : Insee, RP1968 à 1990 dénombrements - RP1999 et RP2008 exploitations principales.

LOG T2 - Catégories et types de logements

	2008	%	1999	%
Ensemble	752	100,0	700	100,0
Résidences principales	692	92,0	633	90,4
Résidences secondaires et logements occasionnels	22	2,9	43	6,1
Logements vacants	39	5,2	24	3,4
Maisons	444	59,0	422	60,3
Appartements	305	40,6	270	38,6

Sources : Insee, RP1999 et RP2008 exploitations principales.

LOG T3 - Résidences principales selon le nombre de pièces

	2008	%	1999	%
Ensemble	692	100,0	633	100,0
1 pièce	4	0,6	2	0,3
2 pièces	39	5,6	38	6,0
3 pièces	192	27,8	216	34,1
4 pièces	263	38,1	224	35,4
5 pièces ou plus	193	27,9	153	24,2

Sources : Insee, RP1999 et RP2008 exploitations principales.

LOG T4 - Nombre moyen de pièces des résidences principales

	2008	1999
Nombre moyen de pièces par résidence principale	4,1	3,9
- maison	4,6	4,3
- appartement	3,4	3,4

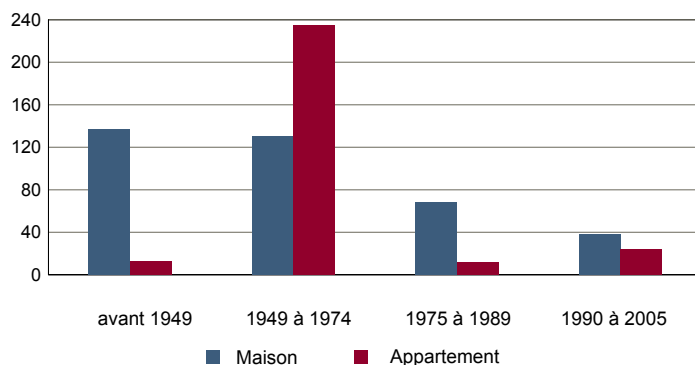
Sources : Insee, RP1999 et RP2008 exploitations principales.

LOG T5 - Résidences principales en 2008 selon la période d'achèvement

	Nombre	%
Résidences principales construites avant 2006	659	100,0
Avant 1949	149	22,7
De 1949 à 1974	366	55,6
De 1975 à 1989	80	12,1
De 1990 à 2005	63	9,6

Source : Insee, RP2008 exploitation principale.

LOG G1 - Résidences principales en 2008 selon le type de logement et la période d'achèvement



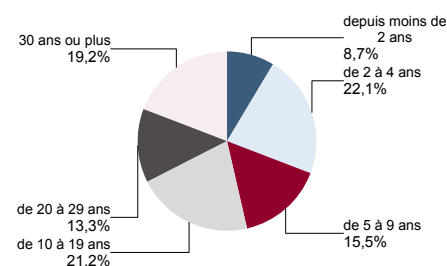
Résidences principales construites avant 2006.

Source : Insee, RP2008 exploitation principale.

LOG T6 - Ancienneté d'emménagement dans la résidence principale en 2008
LOG G2 - Ancienneté d'emménagement des ménages en 2008

	Nombre de ménages	Part des ménages en %	Population des ménages	Nombre moyen de pièces par logement	
				logement	personne
Ensemble	692	100,0	1 645	4,1	1,7
Depuis moins de 2 ans	60	8,7	164	3,7	1,4
De 2 à 4 ans	153	22,1	410	3,9	1,4
De 5 à 9 ans	107	15,5	291	4,0	1,5
10 ans ou plus	371	53,6	781	4,2	2,0

Source : Insee, RP2008 exploitation principale.



Source : Insee, RP2008 exploitation principale.

LOG T7 - Résidences principales selon le statut d'occupation

	2008		Ancienneté moyenne d'emménagement en année(s)	1999	
	Nombre	%		Nombre	%
Ensemble	692	100,0	1 645	16	633
Propriétaire	339	48,9	849	21	304
Locataire	343	49,6	769	12	320
dont d'un logement HLM loué vide	294	42,5	633	13	283
Logé gratuitement	10	1,4	27	8	9

Sources : Insee, RP1999 et RP2008 exploitations principales.

LOG T8M - Confort des résidences principales

	2008	%	1999	%
Ensemble	692	100,0	633	100,0
Salle de bain avec baignoire ou douche	675	97,6	624	98,6
Chauffage central collectif	154	22,3	156	24,6
Chauffage central individuel	381	55,1	344	54,3
Chauffage individuel "tout électrique"	96	13,8	77	12,2

Sources : Insee, RP1999 et RP2008 exploitations principales.

LOG T9 - Équipement automobile des ménages

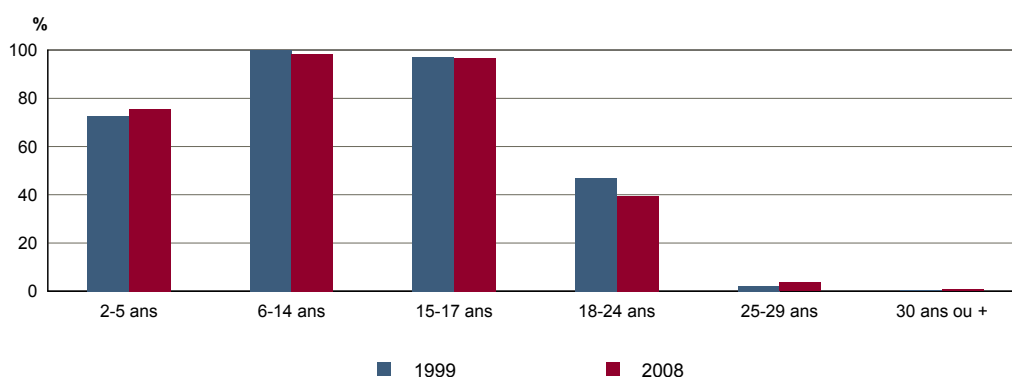
	2008	%	1999	%
Ensemble	692	100,0	633	100,0
Au moins un emplacement réservé au stationnement	394	57,0	352	55,6
Au moins une voiture	610	88,2	536	84,7
- 1 voiture	367	53,0	335	52,9
- 2 voitures ou plus	243	35,1	201	31,8

Sources : Insee, RP1999 et RP2008 exploitations principales.

FOR T1 - Scolarisation selon l'âge et le sexe en 2008

	Ensemble	Population scolarisée	Part de la population scolarisée en %		
			Ensemble	Hommes	Femmes
2 à 5 ans	92	69	75,5	79,6	71,1
6 à 14 ans	184	181	98,4	100,0	96,9
15 à 17 ans	59	57	96,7	93,3	100,0
18 à 24 ans	168	66	39,5	35,8	42,9
25 à 29 ans	108	4	3,6	2,1	4,7
30 ans ou plus	983	8	0,8	0,4	1,1

Source : Insee, RP2008 exploitation principale.

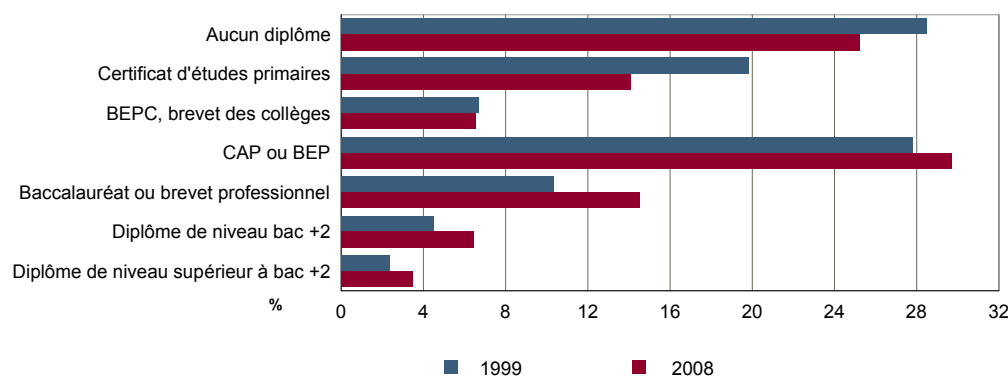
FOR G1 - Taux de scolarisation selon l'âge


Sources : Insee, RP1999 et RP2008 exploitations principales.

FOR T2 - Diplôme le plus élevé de la population non scolarisée de 15 ans ou plus selon le sexe en 2008

	Ensemble	Hommes	Femmes
Population non scolarisée de 15 ans ou plus	1 183	561	622
Part des titulaires en % :			
- d'aucun diplôme	25,2	26,4	24,2
- du certificat d'études primaires	14,1	11,1	16,8
- du BEPC, brevet des collèges	6,5	5,7	7,2
- d'un CAP ou d'un BEP	29,7	34,6	25,3
- d'un baccalauréat ou d'un brevet professionnel	14,5	12,9	16,0
- d'un diplôme de niveau bac + 2	6,4	5,6	7,2
- d'un diplôme de niveau supérieur à bac + 2	3,5	3,7	3,3

Source : Insee, RP2008 exploitation principale.

FOR G2 - Diplôme le plus élevé de la population non scolarisée de 15 ans ou plus


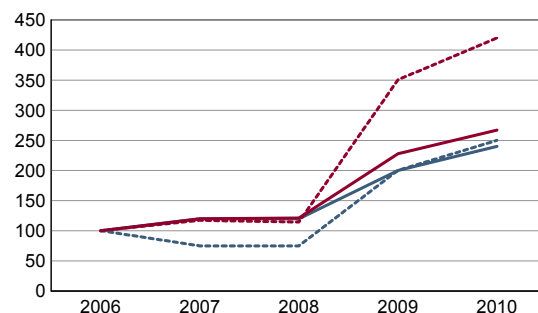
Sources : Insee, RP1999 et RP2008 exploitations principales.

DEN T1 - Créations d'entreprises par secteur d'activité en 2010

	Ensemble	%	Taux de création
Ensemble	12	100,0	22,2
Industrie	3	25,0	42,9
Construction	3	25,0	33,3
Commerce, transports, services divers	6	50,0	19,4
dont commerce et réparation auto.	2	16,7	12,5
Administration publique, enseignement, santé, action sociale	0	0,0	0,0

Champ : activités marchandes hors agriculture.

Source : Insee, REE (Sirène).

DEN G1 - Évolution des créations d'entreprises


indice base 100 en 2006

— Territoire : ensemble
- - - Territoire : entreprises individuelles
— Zone de comparaison : ensemble
- - - Zone de comparaison : entreprises individuelles

Note de lecture : application du régime de l'auto-entrepreneur à partir du 1er janvier 2009.

Champ : activités marchandes hors agriculture.

Source : Insee, REE (Sirène).

DEN T2 - Créations d'entreprises individuelles par secteur d'activité en 2010

	Entreprises individuelles créées	dont auto-entrepreneurs	Part en % dans l'ensemble des créations	
			des entreprises individuelles	des auto-entrepreneurs
Ensemble	10	9	83,3	75,0
Industrie	2	c	66,7	c
Construction	3	c	100,0	c
Commerce, transports, services divers	5	c	83,3	c
dont commerce, réparation auto.	2	c	100,0	c
Administration publique, enseignement, santé, action sociale	0	c	///	///

Champ : activités marchandes hors agriculture.

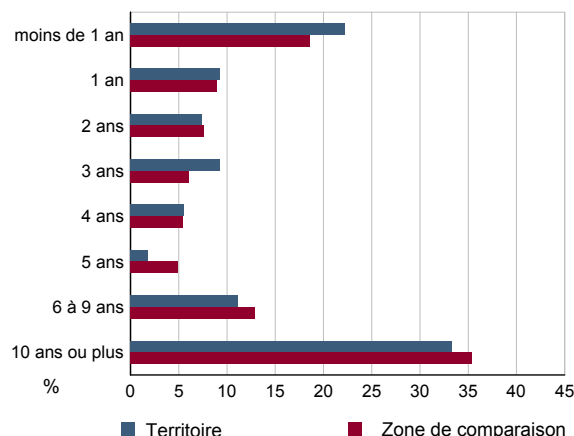
Source : Insee, REE (Sirène).

DEN T3 - Nombre d'entreprises par secteur d'activité au 1er janvier 2010

	Nombre	%
Ensemble	54	100,0
Industrie	7	13,0
Construction	9	16,7
Commerce, transports, services divers	31	57,4
dont commerce et réparation auto.	16	29,6
Administration publique, enseignement, santé, action sociale	7	13,0

Champ : activités marchandes hors agriculture.

Source : Insee, REE (Sirène).

DEN G2 - Âge des entreprises au 1er janvier 2010


Champ : activités marchandes hors agriculture.

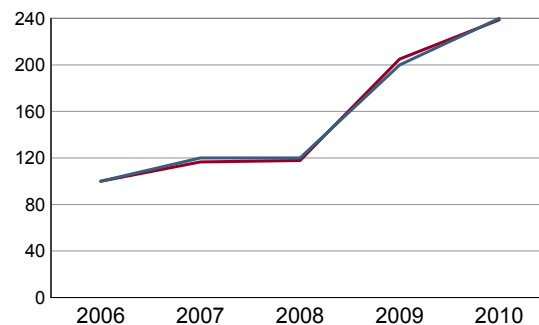
Source : Insee, REE (Sirène).

DEN T4 - Créations d'établissements par secteur d'activité en 2010

	Ensemble	%	Taux de création
Ensemble	12	100,0	21,1
Industrie	3	25,0	37,5
Construction	3	25,0	33,3
Commerce, transports, services divers	6	50,0	18,2
dont commerce et réparation auto.	2	16,7	11,8
Administration publique, enseignement, santé, action sociale	0	0,0	0,0

Champ : activités marchandes hors agriculture.

Source : Insee, REE (Sirène)

DEN G3 - Évolution des créations d'établissements


indice base 100 en 2006

— Territoire
— Zone de comparaison

Note de lecture : application du régime de l'auto-entrepreneur à partir du 1er janvier 2009.

Champ : activités marchandes hors agriculture.

Source : Insee, REE (Sirène).

DEN T5 - Nombre d'établissements par secteur d'activité au 1er janvier 2010

	Nombre	%
Ensemble	57	100,0
Industrie	8	14,0
Construction	9	15,8
Commerce, transports, services divers	33	57,9
dont commerce et réparation auto.	17	29,8
Administration publique, enseignement, santé, action sociale	7	12,3

Champ : activités marchandes hors agriculture.

Source : Insee, REE (Sirène).

CEN T1 - Établissements actifs par secteur d'activité au 31 décembre 2009

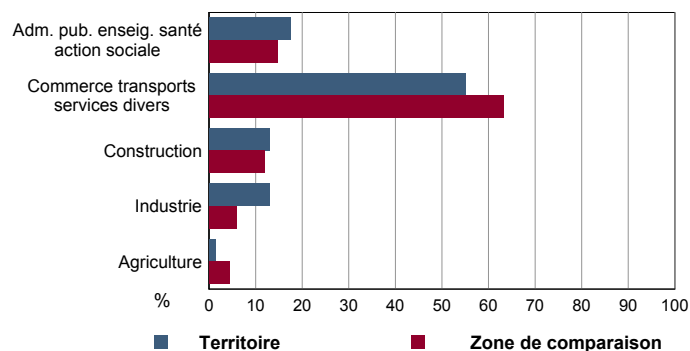
	Total	%	0 salarié	1 à 9 salarié(s)	10 à 19 salariés	20 à 49 salariés	50 salariés ou plus
Ensemble	69	100,0	43	20	0	3	3
Agriculture, sylviculture et pêche	1	1,4	1	0	0	0	0
Industrie	9	13,0	4	1	0	1	3
Construction	9	13,0	5	4	0	0	0
Commerce, transports et services divers	38	55,1	25	12	0	1	0
dont commerce, réparation auto	17	24,6	13	3	0	1	0
Administration publique, enseignement, santé, action sociale	12	17,4	8	3	0	1	0

Champ : ensemble des activités.
Source : Insee, CLAP.

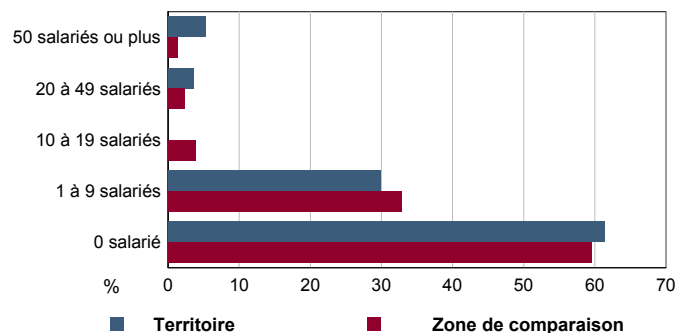
CEN T2 - Postes salariés par secteur d'activité au 31 décembre 2009

	Total	%	1 à 9 salarié(s)	10 à 19 salariés	20 à 49 salariés	50 à 99 salariés	100 salariés ou plus
Ensemble	889	100,0	46	0	76	0	767
Agriculture, sylviculture et pêche	0	0,0	0	0	0	0	0
Industrie	792	89,1	1	0	24	0	767
Construction	9	1,0	9	0	0	0	0
Commerce, transports et services divers	52	5,8	26	0	26	0	0
dont commerce, réparation auto	30	3,4	4	0	26	0	0
Administration publique, enseignement, santé, action sociale	36	4,0	10	0	26	0	0

Champ : ensemble des activités.
Source : Insee, CLAP.

CEN G1 - Répartition des établissements actifs par secteur d'activité au 31 décembre 2009


Champ : ensemble des activités.
Source : Insee, CLAP.

CEN G2 - Répartition des établissements actifs par tranche d'effectif salarié au 31 décembre 2009


Champ : ensemble des activités.
Source : Insee, CLAP.

CEN T3 - Établissements selon les sphères de l'économie au 31 décembre 2009

	Nombre	%	Postes salariés	%
Ensemble	69	100,0	889	100,0
Sphère non présenteielle	20	29,0	825	92,8
dont domaine public	0	0,0	0	0,0
Sphère présenteielle	49	71,0	64	7,2
dont domaine public	3	6,1	35	54,7

Champ : ensemble des activités.
Source : Insee, CLAP.

CEN T4 - Entreprises (sièges sociaux actifs) par secteur d'activité au 31 décembre 2009

	Nombre	%
Ensemble	64	100,0
Agriculture, sylviculture et pêche	1	1,6
Industrie	8	12,5
Construction	9	14,1
Commerce, transports et sevice divers	36	56,3
dont commerce, réparation auto	17	26,6
Adm. pub., enseignement, santé, action sociale	10	15,6

Champ : ensemble des activités.
Source : Insee, CLAP.

AGR T1M - Exploitations agricoles

	Nombre d'exploitations		SAU (1) moyenne (ha)	
	2000	1988	2000	1988
Toutes exploitations (2)	0	c	///	c
dont exploitations professionnelles	0	c	///	c

(1) : Superficie agricole utilisée

(2) : y compris les exploitations sans SAU

Source : AGRESTE, recensements agricoles, 1988 et 2000

AGR T2M - Superficies agricoles

	Exploitations concernées		Superficie (ha)	
	2000	1988	2000	1988
SAU (1) des exploitations sièges	0	c	0	c
Terres labourables	0	c	0	c
dont céréales	0	c	0	c
Superficie fourragère principale	0	c	0	c
dont superficie toujours en herbe	0	c	0	c
Superficie en fermage (2)	0	c	0	c

(1) : Superficie agricole utilisée

(2) : Superficie en ha ou parc en propriété et copropriété

Source : AGRESTE, recensements agricoles 1988 et 2000

AGR T3M - Cheptel

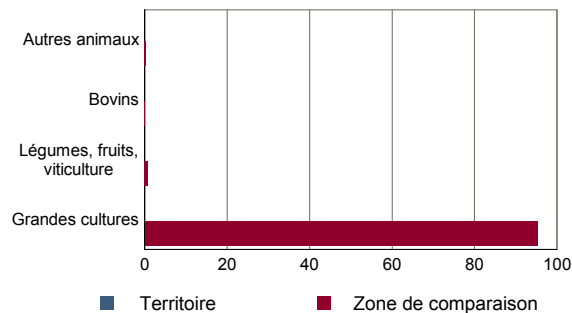
	Exploitations concernées		Effectif	
	2000	1988	2000	1988
Bovins	0	c	0	c
dont vaches	0	c	0	c
Volailles	0	c	0	c

Source : AGRESTE, recensements agricoles 1988 et 2000

AGR T4M - Orientation technico-économique des exploitations

	Exploitations		Superficie agricole utilisée (ha)	
	2000	1988	2000	1988
Ensemble	0	c	0	c
dont : grandes cultures	0	c	0	c
légumes, fruits, viticulture	0	c	0	c
bovins	0	c	0	c
autres animaux	0	c	0	c

Source : AGRESTE, recensements agricoles 1988 et 2000

AGR G1M - Répartition de la SAU selon les principales orientations technico-économiques en 2000


Source : AGRESTE, recensement agricole 2000

AGR T5M - Population - Main d'oeuvre

	2000	1988
Chefs d'exploitations et coexploitants	0	c
dont à temps complet	0	c
Population familiale active sur les exploitations	0	c
Unités de travail annuel (y.c. ETA-CUMA) (1)	0	c
dont : UTA familiales	0	c
UTA salariées	0	c

(1) : Entreprises de travaux agricoles (ETA), Coopératives d'utilisation de matériel agricole (CUMA)

Source : AGRESTE, recensements agricoles 1988 et 2000

AGR G2M - Répartition des chefs d'exploitation et coexploitants selon l'âge en 2000

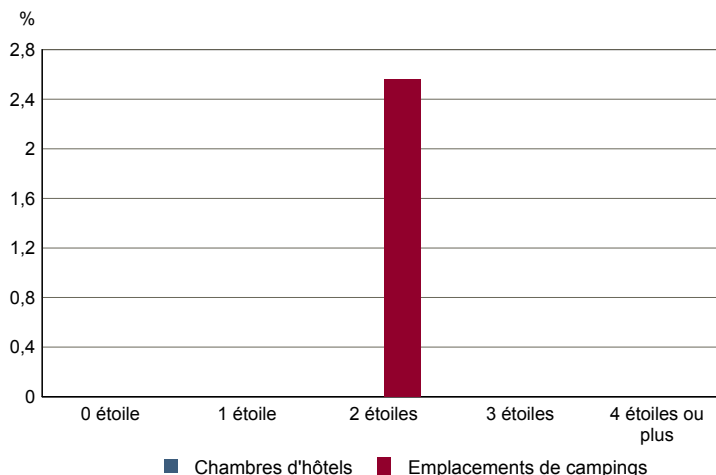
Source : AGRESTE, recensement agricole 2000

TOU T1 - Nombre et capacité des hôtels selon le nombre d'étoiles

TOU G1 - Évolution 2007 - 2011 des chambres d'hôtels et d'emplacements de camping(1) selon le nombre d'étoiles

	au 01/01/2011		au 01/01/2007	
	Hôtels	Chambres	Hôtels	Chambres
Ensemble	0	0	0	0
0 étoile	0	0	0	0
1 étoile	0	0	0	0
2 étoiles	0	0	0	0
3 étoiles	0	0	0	0
4 étoiles ou plus	0	0	0	0

Source : Insee, Direction du tourisme - hébergements touristiques.



(1) : l'homologation 0 étoile n'existe pas pour les campings

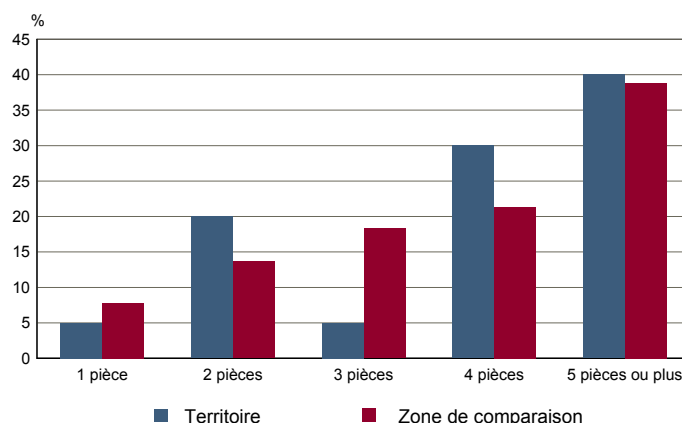
Source : Insee, Direction du tourisme - hébergements touristiques.

TOU T2 - Nombre et capacité des campings selon le nombre d'étoiles

TOU G2 - Répartition en 2008 des résidences secondaires selon le nombre de pièces

	au 01/01/2011		au 01/01/2007	
	Terrains	Emplacements	Terrains	Emplacements
Ensemble	1	160	1	156
1 étoile	0	0	0	0
2 étoiles	1	160	1	156
3 étoiles	0	0	0	0
4 étoiles	0	0	0	0

Source : Insee, Direction du tourisme - hébergements touristiques.



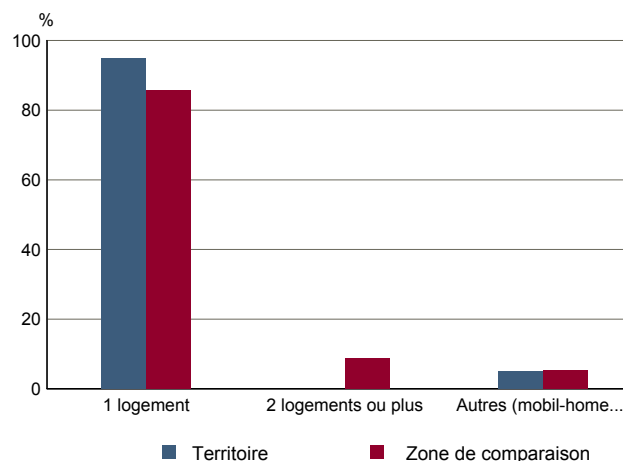
Source : Insee, RP2008 exploitation principale.

TOU T3 - Résidences secondaires en 2008 selon la période d'achèvement

TOU G3 - Répartition en 2008 des résidences secondaires selon le nombre de logements

	Nombre	%
Ensemble des logements	752	100,0
dont résidences secondaires	22	2,9
Résidences secondaires construites avant 2006	22	100,0
Avant 1949	10	45,0
De 1949 à 1974	6	30,0
De 1975 à 1989	5	25,0
De 1990 à 2005	0	0,0

Source : Insee, RP2008 exploitation principale.



Source : Insee, RP2008 exploitation principale.