

POP T1M - Population

| | 1968 | 1975 | 1982 | 1990 | 1999 | 2008 |
|--|---------|---------|---------|---------|---------|---------|
| Population | 33 281 | 36 516 | 41 838 | 45 365 | 45 371 | 52 765 |
| Densité moyenne (hab/km ²) | 2 093,1 | 2 296,6 | 2 631,3 | 2 853,1 | 2 853,5 | 3 318,6 |

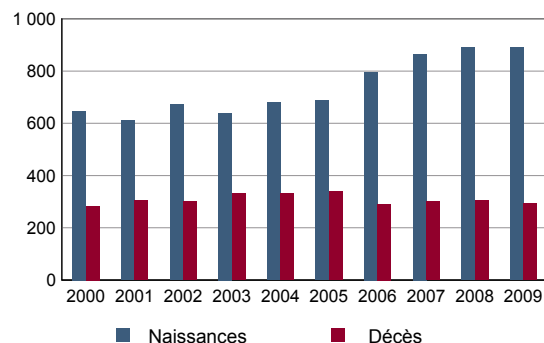
Sources : Insee, RP1968 à 1990 dénombremments - RP1999 et RP2008 exploitations principales.

POP T2M - Indicateurs démographiques

| | 1968 à 1975 | 1975 à 1982 | 1982 à 1990 | 1990 à 1999 | 1999 à 2008 |
|--|-------------|-------------|-------------|-------------|-------------|
| Variation annuelle moyenne de la population en % | +1,3 | +2,0 | +1,0 | +0,0 | +1,7 |
| - due au solde naturel en % | +0,9 | +0,8 | +0,8 | +0,7 | +0,8 |
| - due au solde apparent des entrées sorties en % | +0,5 | +1,1 | +0,2 | -0,7 | +0,9 |
| Taux de natalité en ‰ | 17,2 | 16,9 | 15,2 | 13,5 | 14,2 |
| Taux de mortalité en ‰ | 8,5 | 8,4 | 7,2 | 6,8 | 6,4 |

Sources : Insee, RP1968 à 1990 dénombremments - RP1999 et RP2008 exploitations principales - État civil.

POP G1 - Naissances et décès



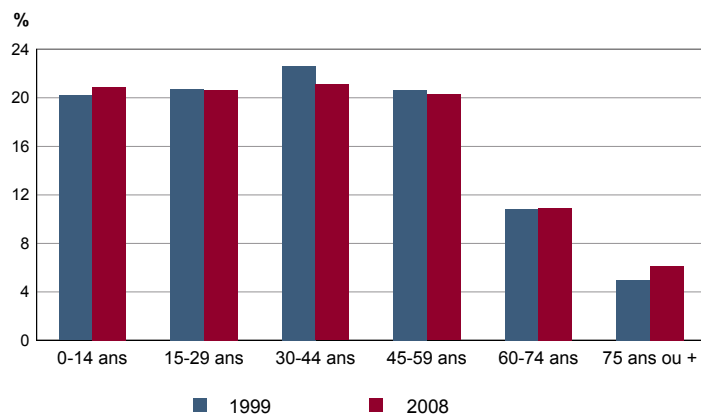
Source : Insee, État civil.

POP T3 - Population par sexe et âge en 2008

| | Hommes | % | Femmes | % |
|-----------------|---------------|--------------|---------------|--------------|
| Ensemble | 25 537 | 100,0 | 27 228 | 100,0 |
| 0 à 14 ans | 5 671 | 22,2 | 5 367 | 19,7 |
| 15 à 29 ans | 5 306 | 20,8 | 5 578 | 20,5 |
| 30 à 44 ans | 5 358 | 21,0 | 5 773 | 21,2 |
| 45 à 59 ans | 5 201 | 20,4 | 5 497 | 20,2 |
| 60 à 74 ans | 2 803 | 11,0 | 2 975 | 10,9 |
| 75 à 89 ans | 1 147 | 4,5 | 1 845 | 6,8 |
| 90 ans ou plus | 50 | 0,2 | 193 | 0,7 |
| 0 à 19 ans | 7 451 | 29,2 | 7 102 | 26,1 |
| 20 à 64 ans | 15 398 | 60,3 | 16 366 | 60,1 |
| 65 ans ou plus | 2 688 | 10,5 | 3 760 | 13,8 |

Source : Insee, RP2008 exploitation principale.

POP G2 - Population par grande tranche d'âge



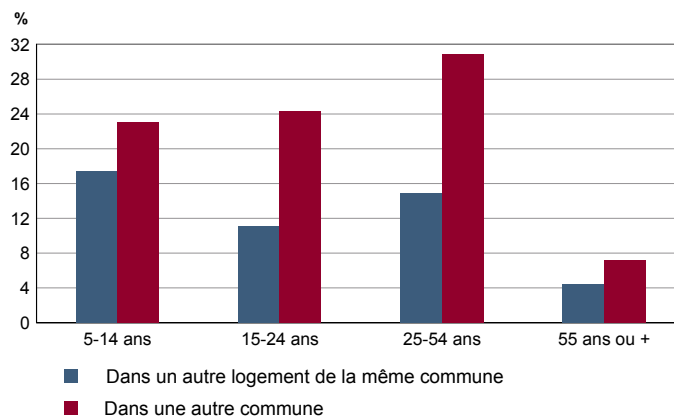
Sources : Insee, RP1999 et RP2008 exploitations principales.

POP T4M - Lieu de résidence 5 ans auparavant

| | 2008 | % |
|---|---------------|--------------|
| Personnes de 5 ans ou plus habitant 5 ans auparavant | 48 720 | 100,0 |
| Le même logement | 31 824 | 65,3 |
| Un autre logement de la même commune | 5 835 | 12,0 |
| Une autre commune du même département | 2 595 | 5,3 |
| Un autre département de la même région | 6 312 | 13,0 |
| Une autre région de France métropolitaine | 1 312 | 2,7 |
| Un Dom | 230 | 0,5 |
| Hors de France métropolitaine ou d'un Dom | 612 | 1,3 |

Source : Insee, RP2008 exploitation principale.

POP G3 - Part en 2008 des personnes qui résidaient dans un autre logement 5 ans auparavant selon l'âge



Source : Insee, RP2008 exploitation principale.

POP T5 - Population de 15 ans ou plus selon la catégorie socioprofessionnelle

| | 2008 | % | 1999 | % |
|---|---------------|--------------|---------------|--------------|
| Ensemble | 41 737 | 100,0 | 36 405 | 100,0 |
| Agriculteurs exploitants | 8 | 0,0 | 3 | 0,0 |
| Artisans, commerçants, chefs d'entreprise | 1 114 | 2,7 | 1 109 | 3,0 |
| Cadres et professions intellectuelles supérieures | 4 070 | 9,8 | 2 830 | 7,8 |
| Professions intermédiaires | 7 622 | 18,3 | 5 948 | 16,3 |
| Employés | 8 403 | 20,1 | 7 484 | 20,6 |
| Ouvriers | 4 901 | 11,7 | 4 952 | 13,6 |
| Retraités | 8 772 | 21,0 | 6 820 | 18,7 |
| Autres personnes sans activité professionnelle | 6 846 | 16,4 | 7 259 | 19,9 |

Sources : Insee, RP1999 et RP2008 exploitations complémentaires.

POP T6 - Population de 15 ans ou plus par sexe, âge et catégorie socioprofessionnelle en 2008

| | Hommes | Femmes | Part en % de la population âgée de | | |
|---|---------------|---------------|------------------------------------|--------------|--------------|
| | | | 15 à 24 ans | 25 à 54 ans | 55 ans ou + |
| Ensemble | 19 869 | 21 868 | 100,0 | 100,0 | 100,0 |
| Agriculteurs exploitants | 5 | 4 | 0,0 | 0,0 | 0,0 |
| Artisans, commerçants, chefs d'entreprise | 811 | 303 | 0,7 | 4,0 | 1,4 |
| Cadres et professions intellectuelles supérieures | 2 588 | 1 481 | 1,4 | 15,2 | 4,8 |
| Professions intermédiaires | 3 620 | 4 002 | 11,7 | 26,8 | 6,9 |
| Employés | 2 269 | 6 135 | 20,4 | 28,2 | 5,7 |
| Ouvriers | 4 133 | 768 | 10,5 | 16,6 | 3,9 |
| Retraités | 3 957 | 4 815 | 0,0 | 0,4 | 69,0 |
| Autres personnes sans activité professionnelle | 2 487 | 4 359 | 55,4 | 8,7 | 8,2 |

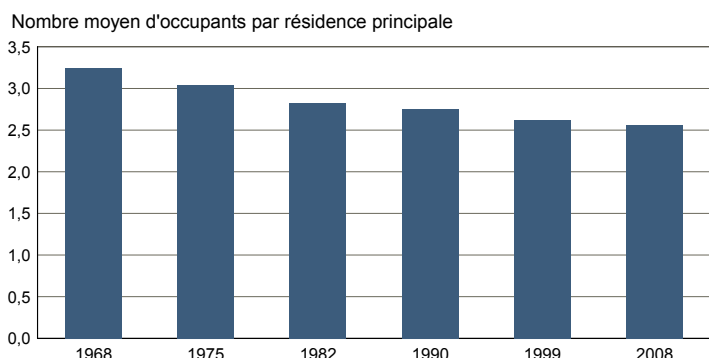
Source : Insee, RP2008 exploitation complémentaire.

FAM T1 - Ménages selon la structure familiale

| | Nombre de ménages | | | | Population des ménages | |
|----------------------------------|-------------------|--------------|---------------|--------------|------------------------|---------------|
| | 2008 | % | 1999 | % | 2008 | 1999 |
| Ensemble | 20 396 | 100,0 | 17 168 | 100,0 | 52 178 | 45 211 |
| Ménages d'une personne | 5 296 | 26,0 | 4 217 | 24,6 | 5 296 | 4 217 |
| - hommes seuls | 2 065 | 10,1 | 1 532 | 8,9 | 2 065 | 1 532 |
| - femmes seules | 3 231 | 15,8 | 2 685 | 15,6 | 3 231 | 2 685 |
| Autres ménages sans famille | 494 | 2,4 | 262 | 1,5 | 1 233 | 626 |
| Ménages avec famille(s) | 14 607 | 71,6 | 12 689 | 73,9 | 45 649 | 40 368 |
| dont la famille principale est : | | | | | | |
| - un couple sans enfant | 5 057 | 24,8 | 4 140 | 24,1 | 10 451 | 8 582 |
| - un couple avec enfant(s) | 7 426 | 36,4 | 6 938 | 40,4 | 29 300 | 27 423 |
| - une famille monoparentale | 2 124 | 10,4 | 1 611 | 9,4 | 5 899 | 4 363 |

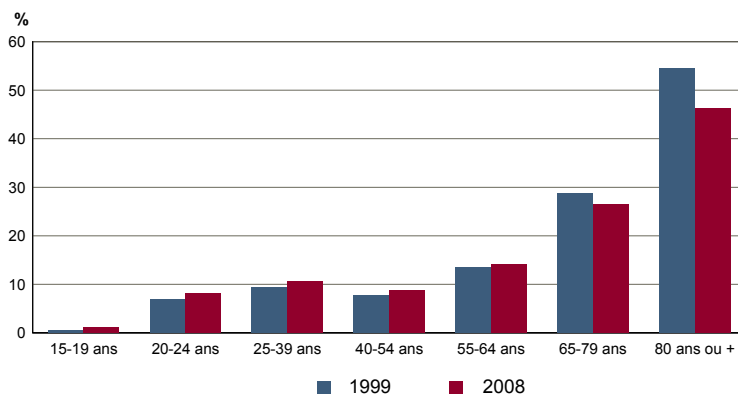
Sources : Insee, RP1999 et RP2008 exploitations complémentaires.

FAM G1M - Évolution de la taille des ménages



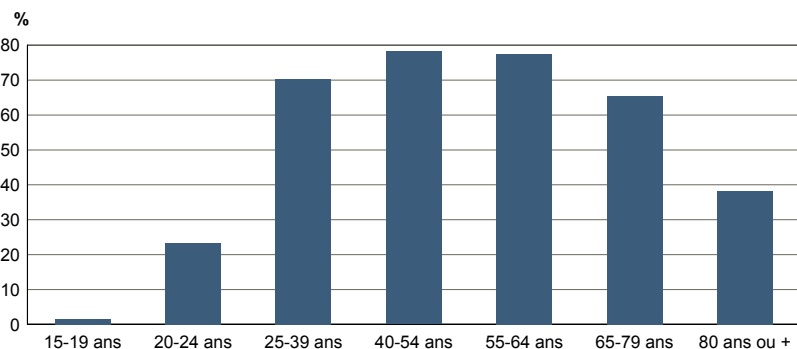
Sources : Insee, RP1968 à 1990 dénombremens - RP1999 et RP2008 exploitations principales.

FAM G2 - Personnes de 15 ans ou plus vivant seules selon l'âge - population des ménages



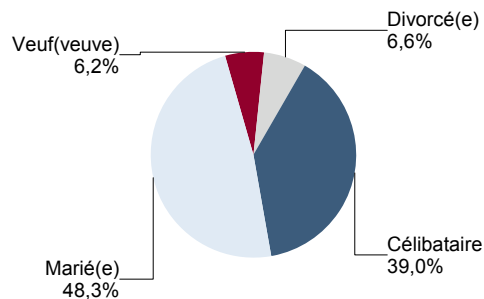
Sources : Insee, RP1999 et RP2008 exploitations principales.

FAM G3 - Personnes de 15 ans ou plus déclarant vivre en couple selon l'âge en 2008



Source : Insee, RP2008 exploitation principale.

FAM G4 - État matrimonial légal des personnes de 15 ans ou plus en 2008



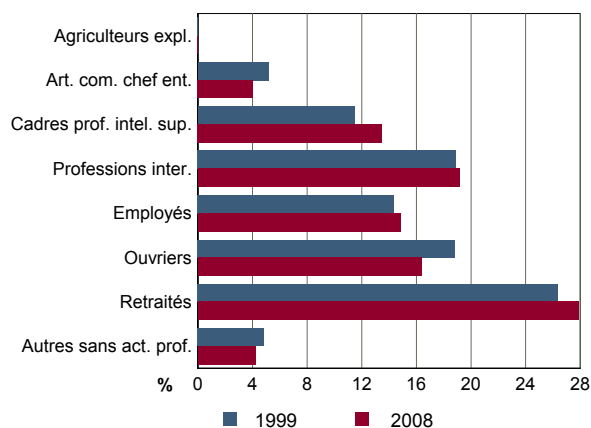
Source : Insee, RP2008 exploitation principale.

FAM T2 - Ménages selon la catégorie socioprofessionnelle de la personne de référence en 2008

| | Ménages | % | Population des ménages | % |
|--|---------------|--------------|------------------------|--------------|
| Ensemble | 20 396 | 100,0 | 52 178 | 100,0 |
| Agriculteurs exploitants | 5 | 0,0 | 19 | 0,0 |
| Artisans, commerçants, chefs d'entreprise | 824 | 4,0 | 2 782 | 5,3 |
| Cadres et professions intellectuelles sup. | 2 750 | 13,5 | 8 267 | 15,8 |
| Professions intermédiaires | 3 907 | 19,2 | 10 343 | 19,8 |
| Employés | 3 027 | 14,8 | 7 762 | 14,9 |
| Ouvriers | 3 338 | 16,4 | 10 695 | 20,5 |
| Retraités | 5 688 | 27,9 | 10 193 | 19,5 |
| Autres pers. sans activité professionnelle | 857 | 4,2 | 2 117 | 4,1 |

Source : Insee, RP2008 exploitation complémentaire.

FAM G5 - Ménages selon la catégorie socio-professionnelle de la personne de référence



Sources : Insee, RP1999 et RP2008 exploitations complémentaires.

FAM T3 - Composition des familles

| | 2008 | % | 1999 | % |
|------------------------------|---------------|--------------|---------------|--------------|
| Ensemble | 14 763 | 100,0 | 12 829 | 100,0 |
| Couples avec enfant(s) | 7 444 | 50,4 | 6 963 | 54,3 |
| Familles monoparentales : | 2 216 | 15,0 | 1 672 | 13,0 |
| hommes seuls avec enfant(s) | 356 | 2,4 | 275 | 2,1 |
| femmes seules avec enfant(s) | 1 860 | 12,6 | 1 397 | 10,9 |
| Couples sans enfant | 5 103 | 34,6 | 4 194 | 32,7 |

Sources : Insee, RP1999 et RP2008 exploitations complémentaires.

FAM T4 - Familles selon le nombre d'enfants âgés de moins de 25 ans

| | 2008 | % | 1999 | % |
|-------------------|---------------|--------------|---------------|--------------|
| Ensemble | 14 763 | 100,0 | 12 829 | 100,0 |
| Aucun enfant | 5 989 | 40,6 | 5 034 | 39,2 |
| 1 enfant | 3 686 | 25,0 | 3 280 | 25,6 |
| 2 enfants | 3 338 | 22,6 | 3 048 | 23,8 |
| 3 enfants | 1 307 | 8,9 | 1 074 | 8,4 |
| 4 enfants ou plus | 443 | 3,0 | 393 | 3,1 |

Sources : Insee, RP1999 et RP2008 exploitations complémentaires.

EMP T1 - Population de 15 à 64 ans par type d'activité

| | 2008 | 1999 |
|--|---------------|---------------|
| Ensemble | 35 280 | 30 918 |
| Actifs en % | 74,4 | 72,2 |
| dont : | | |
| actifs ayant un emploi en % | 67,1 | 63,9 |
| chômeurs en % | 7,4 | 8,1 |
| Inactifs en % | 25,6 | 27,8 |
| élèves, étudiants et stagiaires non rémunérés en % | 10,3 | 12,4 |
| retraités ou préretraités en % | 7,6 | 6,9 |
| autres inactifs en % | 7,6 | 8,5 |

En 1999, les militaires du contingent formaient une catégorie d'actifs à part.

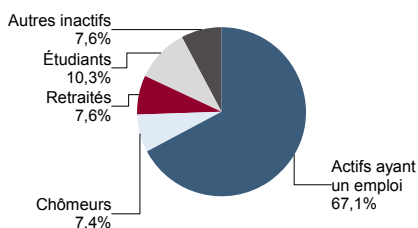
Sources : Insee, RP1999 et RP2008 exploitations principales.

EMP T2 - Activité et emploi de la population de 15 à 64 ans par sexe et âge en 2008

| | Population | Actifs | Taux d'activité en % | Actifs ayant un emploi | Taux d'emploi en % |
|-----------------|---------------|---------------|----------------------|------------------------|--------------------|
| Ensemble | 35 280 | 26 264 | 74,4 | 23 670 | 67,1 |
| 15 à 24 ans | 7 022 | 3 302 | 47,0 | 2 586 | 36,8 |
| 25 à 54 ans | 22 136 | 20 224 | 91,4 | 18 599 | 84,0 |
| 55 à 64 ans | 6 122 | 2 738 | 44,7 | 2 486 | 40,6 |
| Hommes | 17 178 | 13 494 | 78,6 | 12 226 | 71,2 |
| 15 à 24 ans | 3 451 | 1 708 | 49,5 | 1 324 | 38,4 |
| 25 à 54 ans | 10 724 | 10 340 | 96,4 | 9 594 | 89,5 |
| 55 à 64 ans | 3 003 | 1 446 | 48,1 | 1 308 | 43,5 |
| Femmes | 18 102 | 12 771 | 70,5 | 11 444 | 63,2 |
| 15 à 24 ans | 3 571 | 1 594 | 44,6 | 1 261 | 35,3 |
| 25 à 54 ans | 11 412 | 9 884 | 86,6 | 9 005 | 78,9 |
| 55 à 64 ans | 3 119 | 1 293 | 41,5 | 1 178 | 37,8 |

Source : Insee, RP2008 exploitation principale.

EMP G1 - Population de 15 à 64 ans par type d'activité en 2008



Source : Insee, RP2008 exploitation principale.

EMP T3 - Population active de 15 à 64 ans selon la catégorie socioprofessionnelle

| | 2008 | dont actifs ayant un emploi | 1999 | dont actifs ayant un emploi |
|--|---------------|-----------------------------|---------------|-----------------------------|
| Ensemble | 26 276 | 23 683 | 22 476 | 19 990 |
| dont : | | | | |
| Agriculteurs exploitants | 8 | 8 | 3 | 3 |
| Artisans, commerçants, chefs d'entreprise | 1 105 | 1 053 | 1 089 | 1 004 |
| Cadres et professions intellectuelles sup. | 4 033 | 3 918 | 2 804 | 2 682 |
| Professions intermédiaires | 7 608 | 7 128 | 5 944 | 5 528 |
| Employés | 8 363 | 7 300 | 7 460 | 6 590 |
| Ouvriers | 4 867 | 4 275 | 4 952 | 4 183 |

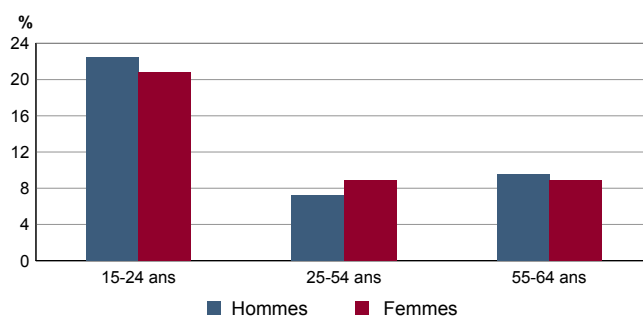
Sources : Insee, RP1999 et RP2008 exploitations complémentaires.

EMP T4 - Chômage (au sens du recensement) des 15-64 ans

| | 2008 | 1999 |
|---|--------------|--------------|
| Nombre de chômeurs | 2 594 | 2 500 |
| Taux de chômage en % | 9,9 | 11,2 |
| Taux de chômage des hommes en % | 9,4 | 11,4 |
| Taux de chômage des femmes en % | 10,4 | 11,0 |
| Part des femmes parmi les chômeurs en % | 51,1 | 46,0 |

Sources : Insee, RP1999 et RP2008 exploitations principales.

EMP G2 - Taux de chômage (au sens du recensement) des 15-64 ans par sexe et âge en 2008



Source : Insee, RP2008 exploitation principale.

EMP T5 - Emploi et activité

| | 2008 | 1999 |
|---|--------|--------|
| Nombre d'emplois dans la zone | 13 538 | 11 621 |
| Actifs ayant un emploi résidant dans la zone | 23 802 | 19 809 |
| Indicateur de concentration d'emploi | 56,9 | 58,7 |
| Taux d'activité parmi les 15 ans ou plus en % | 63,3 | 61,8 |

L'indicateur de concentration d'emploi est égal au nombre d'emplois dans la zone pour 100 actifs ayant un emploi résidant dans la zone.

Sources : Insee, RP1999 et RP2008 exploitations principales lieu de résidence et lieu de travail.

EMP T6 - Emplois selon le statut professionnel

| | 2008 | % | 1999 | % |
|--------------------|---------------|--------------|---------------|--------------|
| Ensemble | 13 538 | 100,0 | 11 621 | 100,0 |
| Salariés | 12 093 | 89,3 | 10 440 | 89,8 |
| dont femmes | 5 642 | 41,7 | 4 925 | 42,4 |
| dont temps partiel | 1 940 | 14,3 | 1 675 | 14,4 |
| Non salariés | 1 445 | 10,7 | 1 181 | 10,2 |
| dont femmes | 480 | 3,5 | 366 | 3,1 |
| dont temps partiel | 166 | 1,2 | 114 | 1,0 |

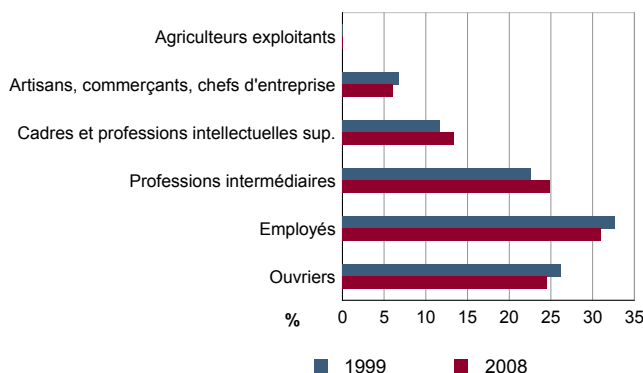
Sources : Insee, RP1999 et RP2008 exploitations principales lieu de travail.

EMP T7 - Emplois par catégorie socioprofessionnelle en 2008

| | Nombre | % |
|--|---------------|--------------|
| Ensemble | 13 827 | 100,0 |
| Agriculteurs exploitants | 5 | 0,0 |
| Artisans, commerçants, chefs d'entreprise | 847 | 6,1 |
| Cadres et professions intellectuelles sup. | 1 851 | 13,4 |
| Professions intermédiaires | 3 443 | 24,9 |
| Employés | 4 289 | 31,0 |
| Ouvriers | 3 393 | 24,5 |

Source : Insee, RP2008 exploitation complémentaire lieu de travail.

EMP G3 - Emplois par catégorie socioprofessionnelle



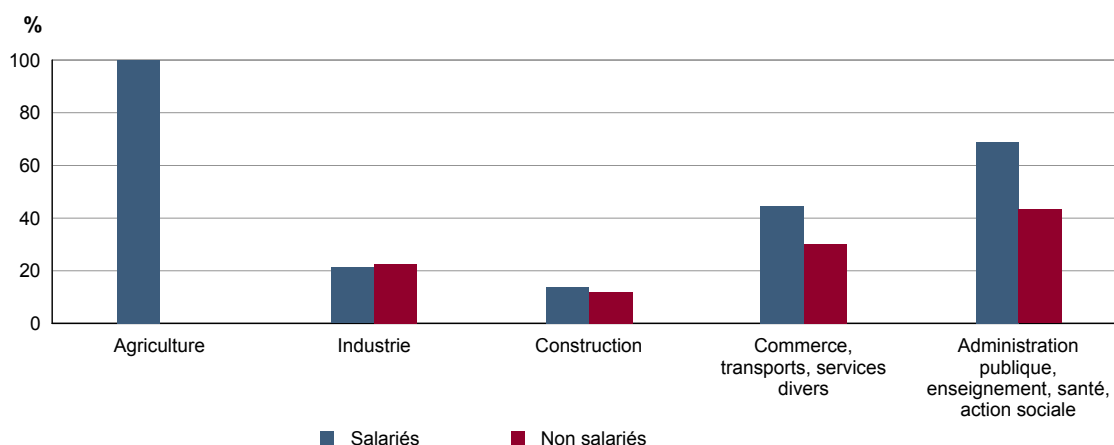
Sources : Insee, RP1999 et RP2008 exploitations complémentaires lieu de travail.

EMP T8 - Emplois selon le secteur d'activité

| | 2008 | | | | 1999 | |
|--|---------------|--------------|------------------|--------------------|---------------|--------------|
| | Nombre | % | dont femmes en % | dont salariés en % | Nombre | % |
| Ensemble | 13 827 | 100,0 | 45,2 | 91,0 | 12 185 | 100,0 |
| Agriculture | 9 | 0,1 | 46,2 | 46,2 | 67 | 0,5 |
| Industrie | 1 370 | 9,9 | 21,4 | 93,2 | 1 523 | 12,5 |
| Construction | 1 459 | 10,5 | 13,5 | 84,1 | 1 152 | 9,5 |
| Commerce, transports, services divers | 6 854 | 49,6 | 43,1 | 89,4 | 5 999 | 49,2 |
| Administration publique, enseignement, santé, action sociale | 4 136 | 29,9 | 67,7 | 95,5 | 3 444 | 28,3 |

Sources : Insee, RP1999 et RP2008 exploitations complémentaires lieu de travail.

EMP G4 - Taux de féminisation des emplois par statut et secteur d'activité en 2008



Source : Insee, RP2008 exploitation complémentaire lieu de travail.

ACT T1 - Population de 15 ans ou plus ayant un emploi selon le statut en 2008

ACT T2 - Statut et condition d'emploi des 15 ans ou plus selon le sexe en 2008

| | Nombre | % | dont % temps partiel | dont % femmes |
|-----------------|---------------|--------------|----------------------|---------------|
| Ensemble | 23 797 | 100,0 | 13,0 | 48,4 |
| Salariés | 22 116 | 92,9 | 13,2 | 49,6 |
| Non salariés | 1 681 | 7,1 | 10,7 | 32,1 |

Source : Insee, RP2008 exploitation principale.

| | Hommes | % | Femmes | % |
|---|---------------|--------------|---------------|--------------|
| Ensemble | 12 285 | 100,0 | 11 512 | 100,0 |
| Salariés | 11 144 | 90,7 | 10 972 | 95,3 |
| Titulaires de la fonction publique et contrats à durée indéterminée | 9 978 | 81,2 | 9 661 | 83,9 |
| Contrats à durée déterminée | 581 | 4,7 | 864 | 7,5 |
| Intérim | 241 | 2,0 | 124 | 1,1 |
| Emplois aidés | 40 | 0,3 | 96 | 0,8 |
| Apprentissage - stage | 305 | 2,5 | 226 | 2,0 |
| Non salariés | 1 141 | 9,3 | 540 | 4,7 |
| Indépendants | 569 | 4,6 | 311 | 2,7 |
| Employeurs | 550 | 4,5 | 205 | 1,8 |
| Aides familiaux | 22 | 0,2 | 24 | 0,2 |

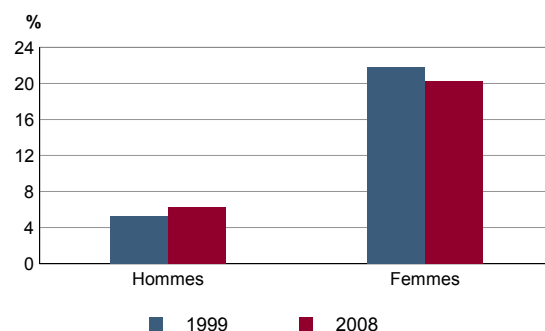
Source : Insee, RP2008 exploitation principale.

ACT T3 - Salariés de 15 à 64 ans par sexe, âge et temps partiel en 2008

ACT G1 - Part des salariés de 15 ans ou plus à temps partiel par sexe

| | Hommes | dont % temps partiel | Femmes | dont % temps partiel |
|-----------------|---------------|----------------------|---------------|----------------------|
| Ensemble | 11 103 | 6,1 | 10 905 | 20,0 |
| 15 à 24 ans | 1 294 | 23,0 | 1 231 | 32,7 |
| 25 à 54 ans | 8 727 | 3,8 | 8 562 | 17,5 |
| 55 à 64 ans | 1 082 | 4,7 | 1 112 | 24,5 |

Source : Insee, RP2008 exploitation principale.



Sources : Insee, RP1999 et RP2008 exploitations principales.

ACT T4 - Lieu de travail des actifs de 15 ans ou plus ayant un emploi qui résident dans la zone

| | 2008 | % | 1999 | % |
|---|---------------|--------------|---------------|--------------|
| Ensemble | 23 797 | 100,0 | 19 807 | 100,0 |
| Travaillent : | | | | |
| dans la commune de résidence | 5 158 | 21,7 | 4 453 | 22,5 |
| dans une commune autre que la commune de résidence | 18 639 | 78,3 | 15 354 | 77,5 |
| située dans le département de résidence | 3 684 | 15,5 | 2 906 | 14,7 |
| située dans un autre département de la région de résidence | 14 845 | 62,4 | 12 297 | 62,1 |
| située dans une autre région en France métropolitaine | 91 | 0,4 | 134 | 0,7 |
| située dans une autre région hors de France métropolitaine (Dom, Com, étranger) | 18 | 0,1 | 17 | 0,1 |

Sources : Insee, RP1999 et RP2008 exploitations principales.

DEFM T1 - Catégories de demandeurs d'emploi inscrits en fin de mois selon le sexe et l'âge

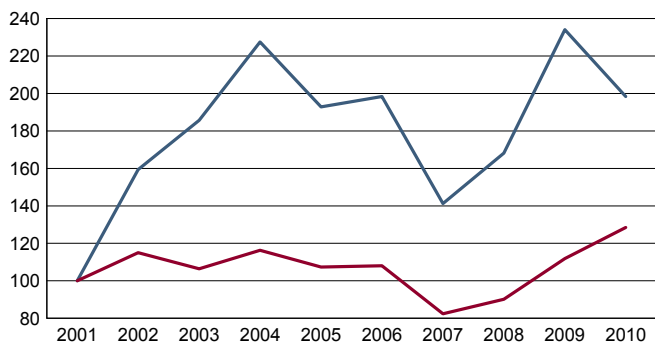
| | Demandeurs de catégorie ABC | | | | Evolution 2009-2010 en % | | | Demandeurs de catégorie A | | |
|--------------------------|-----------------------------|--------------|--------------|--------------|--------------------------|------------|-------------|---------------------------|--------------|--------------|
| | Au 31 décembre 2010 | | | | | | | Au 31 décembre 2010 | | |
| | Ensemble | % | Hommes | Femmes | Ensemble | Hommes | Femmes | Ensemble | Hommes | Femmes |
| Ensemble | 2 991 | 100,0 | 1 566 | 1 425 | 1,4 | 4,3 | -1,7 | 2 233 | 1 191 | 1 042 |
| 15 à 24 ans | 456 | 15,2 | 231 | 225 | -15,4 | -12,5 | -18,2 | 361 | 188 | 173 |
| 25 à 49 ans | 2 012 | 67,3 | 1 031 | 981 | 2,8 | 3,2 | 2,3 | 1 470 | 762 | 708 |
| 50 ans ou plus | 523 | 17,5 | 304 | 219 | 15,5 | 27,7 | 1,9 | 402 | 241 | 161 |
| Chômeurs de longue durée | 1 019 | 100,0 | 538 | 481 | 19,3 | 18,5 | 20,3 | /// | /// | /// |
| 15 à 24 ans | 66 | 6,5 | 38 | 28 | 13,8 | 40,7 | -9,7 | /// | /// | /// |
| 25 à 49 ans | 682 | 66,9 | 353 | 329 | 16,4 | 12,8 | 20,5 | /// | /// | /// |
| 50 ans ou plus | 271 | 26,6 | 147 | 124 | 29,0 | 28,9 | 29,2 | /// | /// | /// |

/// : information(s) non disponible(s) pour ce niveau géographique

Champ : demandeurs d'emploi inscrits à Pôle emploi, tenus de faire des actes positifs de recherche d'emploi.

Source : Pôle emploi, Dares, Statistiques du marché du travail.

DEFM G1 - Evolution des DEFM de catégorie A selon l'âge



Indice base 100 en 2001

— moins de 25 ans — 50 ans ou plus

Champ : demandeurs d'emploi inscrits à Pôle emploi, tenus de faire des actes positifs de recherche d'emploi, sans emploi.

Source : Pôle emploi, Dares, Statistiques du marché du travail.

DEFM G2 - Evolution des DEFM de catégorie A selon le sexe



Indice base 100 en 2001

— Hommes — Femmes — Ensemble

Champ : demandeurs d'emploi inscrits à Pôle emploi, tenus de faire des actes positifs de recherche d'emploi, sans emploi.

Source : Pôle emploi, Dares, Statistiques du marché du travail.

DEFM T2 - Motif d'inscription des demandeurs d'emploi

| | Demandeurs de catégorie ABC | | | | Evol 2009-2010 en % | | Demandeurs de catégorie A | | |
|--------------------------------|-----------------------------|--------------|--------------|------------|---------------------|--------------|---------------------------|--------------|-------------|
| | Au 31 décembre 2010 | | | | | | Au 31 décembre 2010 | | |
| | Ensemble | % | dont femmes | | Ensemble | Femmes | Ensemble | % | dont femmes |
| Ensemble | 2 991 | 100,0 | 1 425 | 1,4 | -1,7 | 2 233 | 100,0 | 1 042 | |
| dont : licenciement | 851 | 28,5 | 383 | -6,4 | -10,3 | 686 | 30,7 | 290 | |
| démission | 66 | 2,2 | 27 | -32,0 | -46,0 | 47 | 2,1 | 19 | |
| fin de contrat à durée limitée | 798 | 26,7 | 369 | -6,8 | -8,0 | 530 | 23,7 | 248 | |
| première entrée | 86 | 2,9 | 46 | -10,4 | -14,8 | 63 | 2,8 | 34 | |

Champ : demandeurs d'emploi inscrits à Pôle emploi, tenus de faire des actes positifs de recherche d'emploi.

Source : Pôle emploi, Dares, Statistiques du marché du travail.

SAL T1 - Salaire net horaire moyen (en euros) selon la catégorie socioprofessionnelle en 2009

| | Ensemble | Temps complet | Temps non complet | Temps complet | |
|----------------------------|-------------|---------------|-------------------|---------------|-------------|
| | | | | Femmes | Hommes |
| Ensemble | 13,5 | 13,6 | 12,1 | 12,3 | 14,7 |
| Cadres | 21,6 | 21,6 | 21,2 | 19,3 | 23,0 |
| Professions intermédiaires | 14,2 | 14,3 | 13,8 | 13,6 | 15,0 |
| Employés | 10,3 | 10,4 | 9,7 | 9,8 | 11,3 |
| Ouvriers qualifiés | 11,8 | 11,9 | 10,2 | 10,8 | 12,0 |
| Ouvriers non qualifiés | 9,6 | 9,8 | 8,5 | 8,8 | 10,1 |

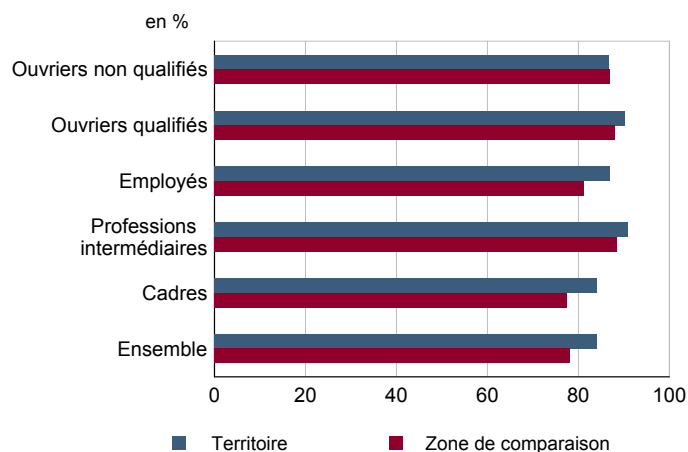
Champ : tableaux standards, poste principal non annexe.

Source : Insee, DADS - Fichier Salariés au lieu de résidence.

SAL G1 - Salaire net horaire moyen (en euros) des salariés à temps complet selon la CS en 2009


Champ : tableaux standards, poste principal non annexe

Source : Insee, DADS - Fichier Salariés au lieu de résidence.

SAL G2 - Rapport du salaire net horaire moyen femmes / hommes à temps complet selon la CS en 2009


Champ : tableaux standards, poste principal non annexe.

Source : Insee, DADS - Fichier Salariés au lieu de résidence.

SAL T2 - Salaire net horaire moyen (en euros) selon l'âge en 2009

| | Temps complet | | Temps non complet | |
|----------------|---------------|--------|-------------------|--------|
| | Femmes | Hommes | Femmes | Hommes |
| 18 - 25 ans | 9,4 | 9,9 | 8,5 | 9,5 |
| 26 - 49 ans | 12,3 | 14,5 | 11,9 | 13,7 |
| 50 ans ou plus | 13,8 | 17,7 | 12,8 | 15,9 |

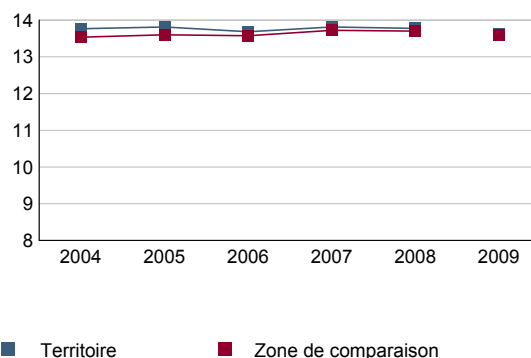
Note : les moins de 18 ans et les non déclarés sont exclus.

Champ : tableaux standards, poste principal non annexe.

Source : Insee, DADS - Fichier Salariés au lieu de résidence.

SAL G3 - Évolution du salaire horaire moyen des salariés à temps complet

En euros de 2009



Note : le champ a été étendu en 2009 à la fonction publique d'État.

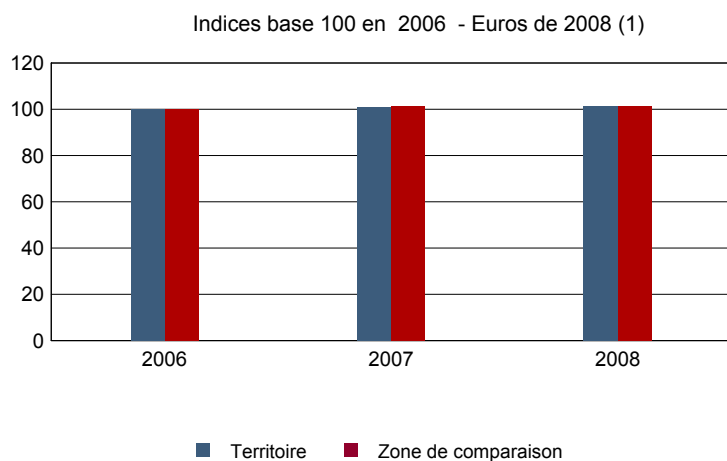
Champ : tableaux standards, poste principal non annexe.

Source : Insee, DADS - Fichier Salariés au lieu de résidence.

Impôts et revenus des foyers fiscaux
REV T1 - Impôts sur le revenu des foyers fiscaux

| | 2008 | Evolution 2006-2008 (1) en % |
|--------------------------------------|---------------|------------------------------------|
| Ensemble des foyers fiscaux | 28 609 | 2,4 |
| Revenu net déclaré (K Euros) | 710 739 | 3,9 |
| Revenu net déclaré moyen (Euros) | 24 843 | 1,5 |
| Impôt moyen (Euros) | 1 352 | -8,2 |
| Foyers fiscaux imposables | 18 256 | 2,8 |
| Proportion | 63,8 (%) | 0,3 points |
| Revenu net déclaré (K Euros) | 611 090 | 4,1 |
| Revenu net déclaré moyen (Euros) | 33 473 | 1,3 |
| Foyers fiscaux non imposables | 10 353 | 1,7 |
| Proportion | 36,2 (%) | -0,3 points |
| Revenu net déclaré (en K Euros) | 99 650 | 2,7 |
| Revenu net déclaré moyen (Euros) | 9 625 | 1,0 |

(1) : les valeurs des années antérieures à 2008 sont exprimées en euros constants de 2008.
 Source : DGFIP, Impôt sur le revenu des personnes physiques.

REV G1 - Evolution du revenu net déclaré moyen - Ensemble des foyers fiscaux


(1) : les valeurs des années antérieures à 2008 sont exprimées en euros constants de 2008.

Source : DGFIP, Impôt sur le revenu des personnes physiques.

Revenus fiscaux des ménages
REV T2 - Ménages fiscaux

| | 2009 |
|--|----------|
| Nombre de ménages fiscaux | 20 578 |
| Nombre de personnes dans les ménages fiscaux | 53 968,5 |
| Part des ménages fiscaux imposés en % | 70,5 |

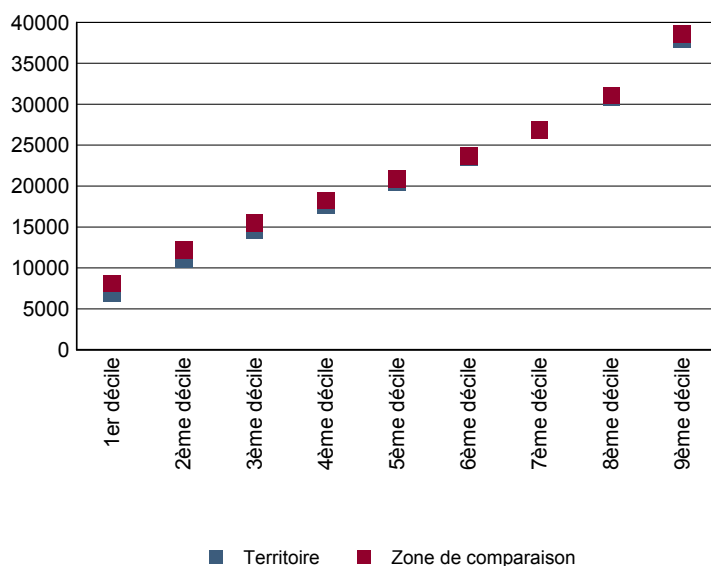
Source : Insee, Revenus fiscaux localisés des ménages.

REV T3 - Ménages : distribution des revenus déclarés en euros par unité de consommation

| | 2009 |
|--------------------------------------|--------|
| Médiane | 20 556 |
| Rapport interdécile (sans unité) (1) | 5,50 |
| Limite du 1er quartile | 12 974 |
| Limite du 2ème quartile (médiane) | 20 556 |
| Limite du 3ème quartile | 28 680 |
| Limite du 1er décile | 6 904 |
| Limite du 2ème décile | 11 090 |
| Limite du 3ème décile | 14 609 |
| Limite du 4ème décile | 17 713 |
| Limite du 5ème décile (médiane) | 20 556 |
| Limite du 6ème décile | 23 513 |
| Limite du 7ème décile | 26 790 |
| Limite du 8ème décile | 30 931 |
| Limite du 9ème décile | 37 949 |

(1) : le rapport interdécile (9ème décile/1er décile) établit le rapport entre les revenus les plus élevés et les revenus les plus faibles, en ôtant de chaque côté les 10% de personnes aux revenus par unité de consommation les plus extrêmes.

Source : Insee, Revenus fiscaux localisés des ménages.

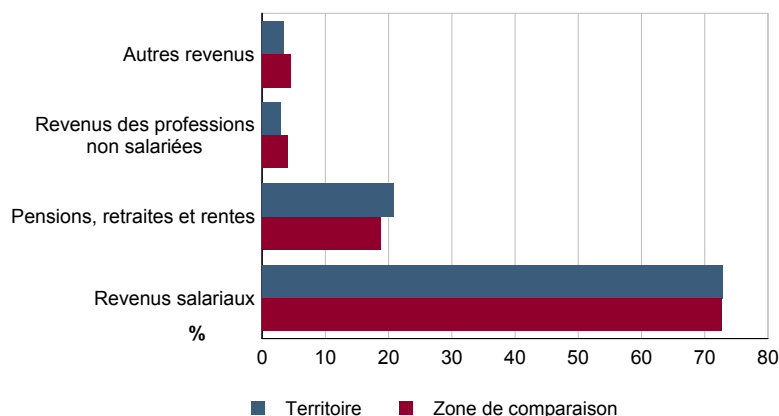
REV G2 - Ménages : distribution des revenus déclarés en euros par unité de consommation en 2009


Source : Insee, Revenus fiscaux localisés des ménages.

REV T4 - Ménages : structure des revenus déclarés

| | 2009 |
|---------------------------------------|-----------|
| | Part en % |
| Revenus salariaux | 72,9 |
| Pensions, retraites et rentes | 20,8 |
| Revenus des professions non salariées | 3,0 |
| Autres revenus | 3,4 |

Source : Insee, Revenus fiscaux localisés des ménages.

REV G3 - Ménages : structure des revenus déclarés en 2009


Source : Insee, Revenus fiscaux localisés des ménages.

LOG T1M - Évolution du nombre de logements par catégorie

| | 1968 | 1975 | 1982 | 1990 | 1999 | 2008 |
|--|---------------|---------------|---------------|---------------|---------------|---------------|
| Ensemble | 11 180 | 12 901 | 16 073 | 17 486 | 18 400 | 21 592 |
| Résidences principales | 10 077 | 11 790 | 14 658 | 16 364 | 17 114 | 20 397 |
| Résidences secondaires et logements occasionnels | 524 | 357 | 282 | 314 | 318 | 157 |
| Logements vacants | 579 | 754 | 1 133 | 808 | 968 | 1 038 |

Sources : Insee, RP1968 à 1990 dénombremens - RP1999 et RP2008 exploitations principales.

LOG T2 - Catégories et types de logements

| | 2008 | % | 1999 | % |
|--|---------------|--------------|---------------|--------------|
| Ensemble | 21 592 | 100,0 | 18 400 | 100,0 |
| Résidences principales | 20 397 | 94,5 | 17 114 | 93,0 |
| Résidences secondaires et logements occasionnels | 157 | 0,7 | 318 | 1,7 |
| Logements vacants | 1 038 | 4,8 | 968 | 5,3 |
| Maisons | 10 532 | 48,8 | 9 336 | 50,7 |
| Appartements | 10 841 | 50,2 | 8 662 | 47,1 |

Sources : Insee, RP1999 et RP2008 exploitations principales.

LOG T3 - Résidences principales selon le nombre de pièces

| | 2008 | % | 1999 | % |
|------------------|---------------|--------------|---------------|--------------|
| Ensemble | 20 397 | 100,0 | 17 114 | 100,0 |
| 1 pièce | 1 067 | 5,2 | 884 | 5,2 |
| 2 pièces | 2 231 | 10,9 | 1 778 | 10,4 |
| 3 pièces | 5 575 | 27,3 | 4 605 | 26,9 |
| 4 pièces | 5 784 | 28,4 | 5 145 | 30,1 |
| 5 pièces ou plus | 5 740 | 28,1 | 4 702 | 27,5 |

Sources : Insee, RP1999 et RP2008 exploitations principales.

LOG T4 - Nombre moyen de pièces des résidences principales

| | 2008 | 1999 |
|---|------|------|
| Nombre moyen de pièces par résidence principale | 3,8 | 3,8 |
| - maison | 4,6 | 4,5 |
| - appartement | 3,0 | 3,1 |

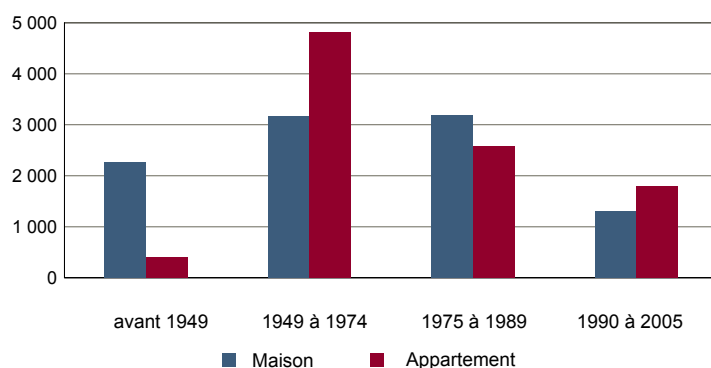
Sources : Insee, RP1999 et RP2008 exploitations principales.

LOG T5 - Résidences principales en 2008 selon la période d'achèvement

| | Nombre | % |
|--|---------------|--------------|
| Résidences principales construites avant 2006 | 19 708 | 100,0 |
| Avant 1949 | 2 678 | 13,6 |
| De 1949 à 1974 | 8 080 | 41,0 |
| De 1975 à 1989 | 5 805 | 29,5 |
| De 1990 à 2005 | 3 146 | 16,0 |

Source : Insee, RP2008 exploitation principale.

LOG G1 - Résidences principales en 2008 selon le type de logement et la période d'achèvement



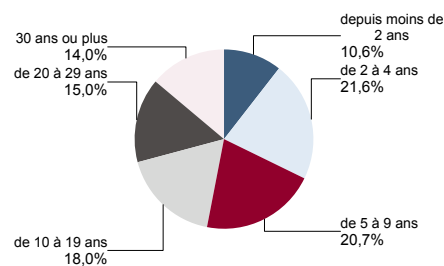
Résidences principales construites avant 2006.

Source : Insee, RP2008 exploitation principale.

LOG T6 - Ancienneté d'emménagement dans la résidence principale en 2008

LOG G2 - Ancienneté d'emménagement des ménages en 2008

| | Nombre de ménages | Part des ménages en % | Population des ménages | Nombre moyen de pièces par logement | |
|-----------------------|-------------------|-----------------------|------------------------|-------------------------------------|------------|
| | | | | logement | personne |
| Ensemble | 20 397 | 100,0 | 52 176 | 3,8 | 1,5 |
| Depuis moins de 2 ans | 2 170 | 10,6 | 5 312 | 3,0 | 1,2 |
| De 2 à 4 ans | 4 398 | 21,6 | 11 511 | 3,3 | 1,3 |
| De 5 à 9 ans | 4 227 | 20,7 | 12 439 | 3,9 | 1,3 |
| 10 ans ou plus | 9 602 | 47,1 | 22 915 | 4,2 | 1,8 |



Source : Insee, RP2008 exploitation principale.

Source : Insee, RP2008 exploitation principale.

LOG T7 - Résidences principales selon le statut d'occupation

| | 2008 | | Ancienneté moyenne d'emménagement en année(s) | 1999 | |
|----------------------------------|---------------|--------------|---|-----------|---------------|
| | Nombre | % | | Nombre | % |
| Ensemble | 20 397 | 100,0 | 52 176 | 14 | 17 114 |
| Propriétaire | 12 726 | 62,4 | 33 445 | 17 | 10 577 |
| Locataire | 7 217 | 35,4 | 17 499 | 9 | 5 947 |
| dont d'un logement HLM loué vide | 3 870 | 19,0 | 10 402 | 13 | 3 451 |
| Logé gratuitement | 454 | 2,2 | 1 232 | 10 | 590 |

Sources : Insee, RP1999 et RP2008 exploitations principales.

LOG T8M - Confort des résidences principales

| | 2008 | % | 1999 | % |
|--|---------------|--------------|---------------|--------------|
| Ensemble | 20 397 | 100,0 | 17 114 | 100,0 |
| Salle de bain avec baignoire ou douche | 19 853 | 97,3 | 16 608 | 97,0 |
| Chauffage central collectif | 6 195 | 30,4 | 5 432 | 31,7 |
| Chauffage central individuel | 10 019 | 49,1 | 8 188 | 47,8 |
| Chauffage individuel "tout électrique" | 3 767 | 18,5 | 2 938 | 17,2 |

Sources : Insee, RP1999 et RP2008 exploitations principales.

LOG T9 - Équipement automobile des ménages

| | 2008 | % | 1999 | % |
|--|---------------|--------------|---------------|--------------|
| Ensemble | 20 397 | 100,0 | 17 114 | 100,0 |
| Au moins un emplacement réservé au stationnement | 14 403 | 70,6 | 11 874 | 69,4 |
| Au moins une voiture | 16 542 | 81,1 | 13 764 | 80,4 |
| - 1 voiture | 10 543 | 51,7 | 9 061 | 52,9 |
| - 2 voitures ou plus | 6 000 | 29,4 | 4 703 | 27,5 |

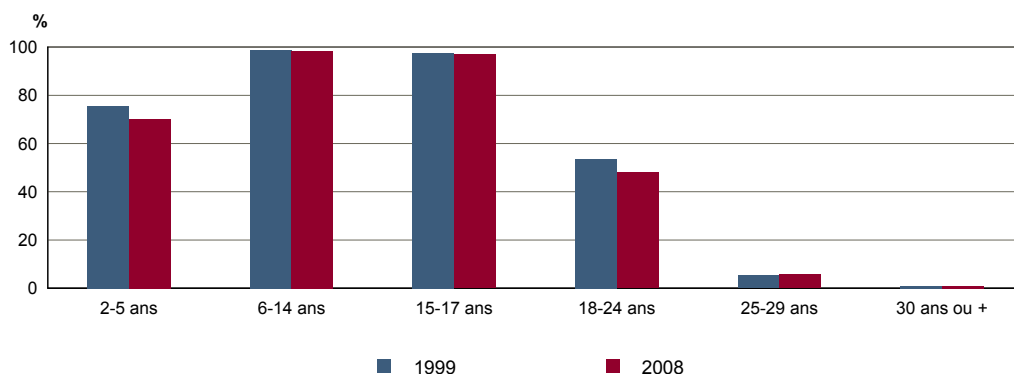
Sources : Insee, RP1999 et RP2008 exploitations principales.

FOR T1 - Scolarisation selon l'âge et le sexe en 2008

| | Ensemble | Population scolarisée | Part de la population scolarisée en % | | |
|----------------|----------|-----------------------|---------------------------------------|--------|--------|
| | | | Ensemble | Hommes | Femmes |
| 2 à 5 ans | 3 019 | 2 118 | 70,1 | 67,6 | 72,8 |
| 6 à 14 ans | 6 307 | 6 205 | 98,4 | 98,4 | 98,3 |
| 15 à 17 ans | 2 168 | 2 099 | 96,8 | 96,1 | 97,7 |
| 18 à 24 ans | 4 854 | 2 334 | 48,1 | 45,2 | 50,7 |
| 25 à 29 ans | 3 862 | 220 | 5,7 | 5,4 | 6,0 |
| 30 ans ou plus | 30 844 | 284 | 0,9 | 1,1 | 0,7 |

Source : Insee, RP2008 exploitation principale.

FOR G1 - Taux de scolarisation selon l'âge



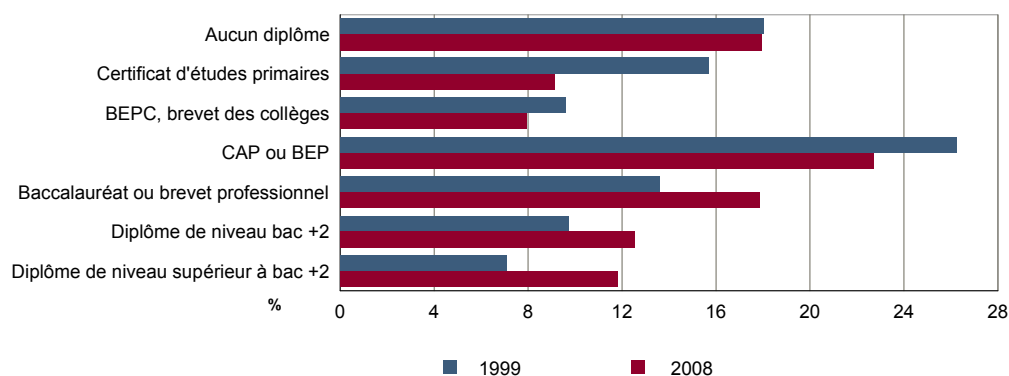
Sources : Insee, RP1999 et RP2008 exploitations principales.

FOR T2 - Diplôme le plus élevé de la population non scolarisée de 15 ans ou plus selon le sexe en 2008

| | Ensemble | Hommes | Femmes |
|--|---------------|---------------|---------------|
| Population non scolarisée de 15 ans ou plus | 36 790 | 17 452 | 19 338 |
| Part des titulaires en % : | | | |
| - d'aucun diplôme | 18,0 | 18,0 | 17,9 |
| - du certificat d'études primaires | 9,1 | 7,3 | 10,8 |
| - du BEPC, brevet des collèges | 8,0 | 7,0 | 8,8 |
| - d'un CAP ou d'un BEP | 22,7 | 26,7 | 19,1 |
| - d'un baccalauréat ou d'un brevet professionnel | 17,9 | 17,4 | 18,2 |
| - d'un diplôme de niveau bac + 2 | 12,6 | 11,1 | 13,9 |
| - d'un diplôme de niveau supérieur à bac + 2 | 11,8 | 12,4 | 11,3 |

Source : Insee, RP2008 exploitation principale.

FOR G2 - Diplôme le plus élevé de la population non scolarisée de 15 ans ou plus

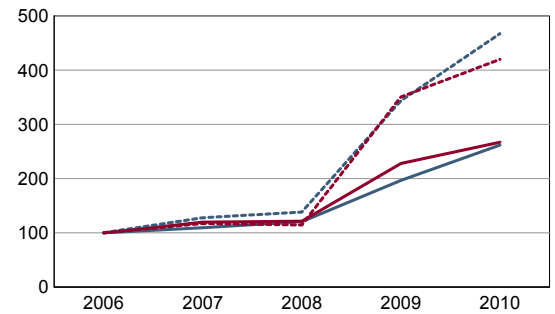


Sources : Insee, RP1999 et RP2008 exploitations principales.

DEN T1 - Créations d'entreprises par secteur d'activité en 2010

| | Ensemble | % | Taux de création |
|--|------------|--------------|------------------|
| Ensemble | 495 | 100,0 | 23,1 |
| Industrie | 17 | 3,4 | 13,4 |
| Construction | 93 | 18,8 | 24,6 |
| Commerce, transports, services divers | 354 | 71,5 | 25,7 |
| dont commerce et réparation auto. | 124 | 25,1 | 24,5 |
| Administration publique, enseignement, santé, action sociale | 31 | 6,3 | 12,1 |

Champ : activités marchandes hors agriculture.
Source : Insee, REE (Sirène).

DEN G1 - Évolution des créations d'entreprises


indice base 100 en 2006

— Territoire : ensemble
- - - Territoire : entreprises individuelles
— Zone de comparaison : ensemble
- - - Zone de comparaison : entreprises individuelles

Note de lecture : application du régime de l'auto-entrepreneur à partir du 1er janvier 2009.

Champ : activités marchandes hors agriculture.
Source : Insee, REE (Sirène).

DEN T2 - Créations d'entreprises individuelles par secteur d'activité en 2010

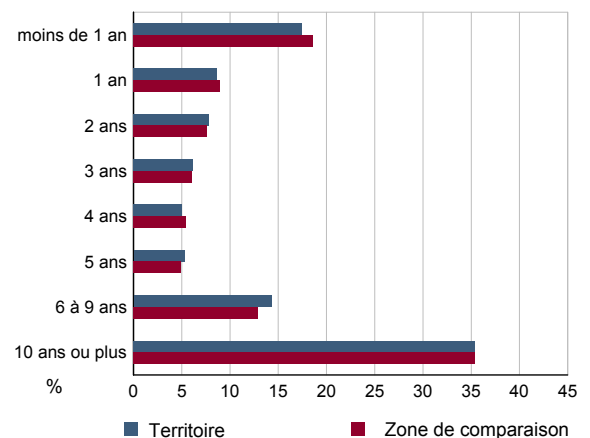
| | Entreprises individuelles créées | dont auto-entrepreneurs | Part en % dans l'ensemble des créations | |
|--|----------------------------------|-------------------------|---|------------------------|
| | | | des entreprises individuelles | des auto-entrepreneurs |
| Ensemble | 355 | 330 | 71,7 | 66,7 |
| Industrie | 12 | 11 | 70,6 | 64,7 |
| Construction | 59 | 54 | 63,4 | 58,1 |
| Commerce, transports, services divers | 260 | 245 | 73,4 | 69,2 |
| dont commerce, réparation auto. | 97 | 89 | 78,2 | 71,8 |
| Administration publique, enseignement, santé, action sociale | 24 | 20 | 77,4 | 64,5 |

Champ : activités marchandes hors agriculture.
Source : Insee, REE (Sirène).

DEN T3 - Nombre d'entreprises par secteur d'activité au 1er janvier 2010

| | Nombre | % |
|--|--------------|--------------|
| Ensemble | 2 141 | 100,0 |
| Industrie | 127 | 5,9 |
| Construction | 378 | 17,7 |
| Commerce, transports, services divers | 1 380 | 64,5 |
| dont commerce et réparation auto. | 507 | 23,7 |
| Administration publique, enseignement, santé, action sociale | 256 | 12,0 |

Champ : activités marchandes hors agriculture.
Source : Insee, REE (Sirène).

DEN G2 - Âge des entreprises au 1er janvier 2010


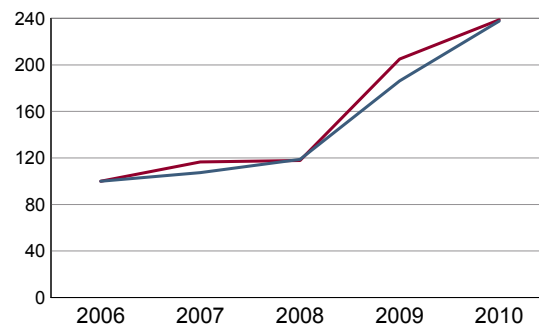
Champ : activités marchandes hors agriculture.
Source : Insee, REE (Sirène).

DEN T4 - Créations d'établissements par secteur d'activité en 2010

| | Ensemble | % | Taux de création |
|--|------------|--------------|------------------|
| Ensemble | 518 | 100,0 | 21,3 |
| Industrie | 18 | 3,5 | 11,3 |
| Construction | 94 | 18,1 | 23,5 |
| Commerce, transports, services divers | 372 | 71,8 | 23,2 |
| dont commerce et réparation auto. | 127 | 24,5 | 21,1 |
| Administration publique, enseignement, santé, action sociale | 34 | 6,6 | 12,8 |

Champ : activités marchandes hors agriculture.

Source : Insee, REE (Sirène)

DEN G3 - Évolution des créations d'établissements


indice base 100 en 2006

— Territoire
— Zone de comparaison

Note de lecture : application du régime de l'auto-entrepreneur à partir du 1er janvier 2009.

Champ : activités marchandes hors agriculture.

Source : Insee, REE (Sirène).

DEN T5 - Nombre d'établissements par secteur d'activité au 1er janvier 2010

| | Nombre | % |
|--|--------------|--------------|
| Ensemble | 2 429 | 100,0 |
| Industrie | 160 | 6,6 |
| Construction | 400 | 16,5 |
| Commerce, transports, services divers | 1 604 | 66,0 |
| dont commerce et réparation auto. | 601 | 24,7 |
| Administration publique, enseignement, santé, action sociale | 265 | 10,9 |

Champ : activités marchandes hors agriculture.

Source : Insee, REE (Sirène).

CEN T1 - Établissements actifs par secteur d'activité au 31 décembre 2009

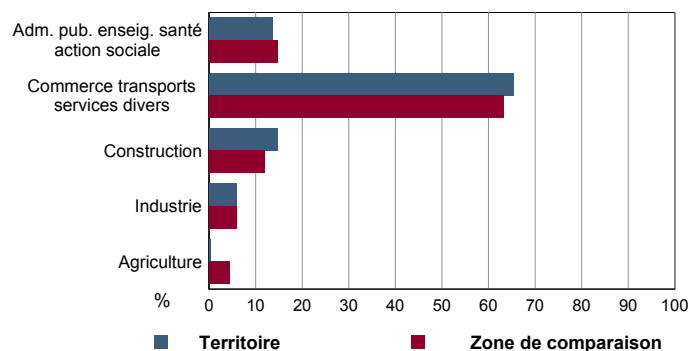
| | Total | % | 0 salarié | 1 à 9 salarié(s) | 10 à 19 salariés | 20 à 49 salariés | 50 salariés ou plus |
|--|--------------|--------------|--------------|------------------|------------------|------------------|---------------------|
| Ensemble | 2 777 | 100,0 | 1 638 | 922 | 105 | 68 | 44 |
| Agriculture, sylviculture et pêche | 10 | 0,4 | 9 | 1 | 0 | 0 | 0 |
| Industrie | 166 | 6,0 | 73 | 58 | 20 | 11 | 4 |
| Construction | 405 | 14,6 | 209 | 172 | 16 | 4 | 4 |
| Commerce, transports et services divers | 1 816 | 65,4 | 1 096 | 624 | 45 | 30 | 21 |
| dont commerce, réparation auto | 615 | 22,1 | 336 | 234 | 25 | 10 | 10 |
| Administration publique, enseignement, santé, action sociale | 380 | 13,7 | 251 | 67 | 24 | 23 | 15 |

Champ : ensemble des activités.
Source : Insee, CLAP.

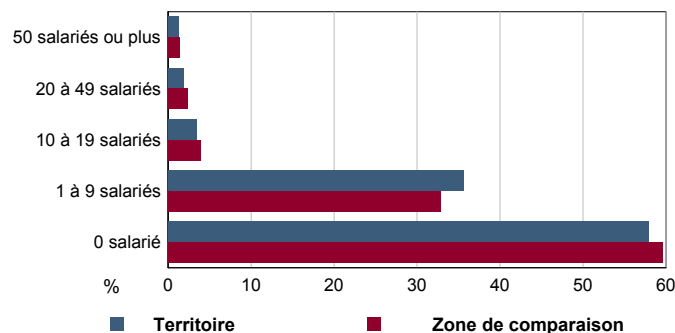
CEN T2 - Postes salariés par secteur d'activité au 31 décembre 2009

| | Total | % | 1 à 9 salarié(s) | 10 à 19 salariés | 20 à 49 salariés | 50 à 99 salariés | 100 salariés ou plus |
|--|---------------|--------------|------------------|------------------|------------------|------------------|----------------------|
| Ensemble | 12 238 | 100,0 | 2 915 | 1 478 | 1 883 | 1 720 | 4 242 |
| Agriculture, sylviculture et pêche | 2 | 0,0 | 2 | 0 | 0 | 0 | 0 |
| Industrie | 1 208 | 9,9 | 230 | 296 | 337 | 183 | 162 |
| Construction | 1 829 | 14,9 | 537 | 223 | 92 | 177 | 800 |
| Commerce, transports et services divers | 5 795 | 47,4 | 1 954 | 588 | 837 | 778 | 1 638 |
| dont commerce, réparation auto | 2 584 | 21,1 | 825 | 318 | 312 | 372 | 757 |
| Administration publique, enseignement, santé, action sociale | 3 404 | 27,8 | 192 | 371 | 617 | 582 | 1 642 |

Champ : ensemble des activités.
Source : Insee, CLAP.

CEN G1 - Répartition des établissements actifs par secteur d'activité au 31 décembre 2009


Champ : ensemble des activités.
Source : Insee, CLAP.

CEN G2 - Répartition des établissements actifs par tranche d'effectif salarié au 31 décembre 2009


Champ : ensemble des activités.
Source : Insee, CLAP.

CEN T3 - Établissements selon les sphères de l'économie au 31 décembre 2009

| | Nombre | % | Postes salariés | % |
|--------------------------|--------------|--------------|-----------------|--------------|
| Ensemble | 2 777 | 100,0 | 12 238 | 100,0 |
| Sphère non présenteielle | 876 | 31,5 | 2 538 | 20,7 |
| dont domaine public | 1 | 0,1 | 0 | 0,0 |
| Sphère présenteielle | 1 901 | 68,5 | 9 700 | 79,3 |
| dont domaine public | 63 | 3,3 | 2 740 | 28,2 |

Champ : ensemble des activités.
Source : Insee, CLAP.

CEN T4 - Entreprises (sièges sociaux actifs) par secteur d'activité au 31 décembre 2009

| | Nombre | % |
|--|--------------|--------------|
| Ensemble | 2 401 | 100,0 |
| Agriculture, sylviculture et pêche | 10 | 0,4 |
| Industrie | 131 | 5,5 |
| Construction | 382 | 15,9 |
| Commerce, transports et sevice divers | 1 568 | 65,3 |
| dont commerce, réparation auto | 519 | 21,6 |
| Adm. pub., enseignement, santé, action sociale | 310 | 12,9 |

Champ : ensemble des activités.
Source : Insee, CLAP.

AGR T1M - Exploitations agricoles

| | Nombre d'exploitations | | SAU (1) moyenne (ha) | |
|-------------------------------------|------------------------|----------|----------------------|----------|
| | 2000 | 1988 | 2000 | 1988 |
| Toutes exploitations (2) | 4 | 7 | 2 | 3 |
| dont exploitations professionnelles | c | 3 | c | 2 |

(1) : Superficie agricole utilisée

(2) : y compris les exploitations sans SAU

Source : AGRESTE, recensements agricoles, 1988 et 2000

AGR T2M - Superficies agricoles

| | Exploitations concernées | | Superficie (ha) | |
|---|--------------------------|----------|-----------------|-----------|
| | 2000 | 1988 | 2000 | 1988 |
| SAU (1) des exploitations sièges | 3 | 6 | 6 | 22 |
| Terres labourables | 0 | c | 0 | c |
| dont céréales | 0 | c | 0 | c |
| Superficie fourragère principale | 0 | c | 0 | c |
| dont superficie toujours en herbe | 0 | c | 0 | c |
| Superficie en fermage (2) | c | 4 | c | 21 |

(1) : Superficie agricole utilisée

(2) : Superficie en ha ou parc en propriété et copropriété

Source : AGRESTE, recensements agricoles 1988 et 2000

AGR T4M - Orientation technico-économique des exploitations

| | Exploitations | | Superficie agricole utilisée (ha) | |
|------------------------------|---------------|----------|-----------------------------------|-----------|
| | 2000 | 1988 | 2000 | 1988 |
| Ensemble | 3 | 6 | 6 | 22 |
| dont : grandes cultures | 0 | c | 0 | c |
| légumes, fruits, viticulture | c | 4 | c | 7 |
| bovins | 0 | 0 | 0 | 0 |
| autres animaux | c | c | c | c |

Source : AGRESTE, recensements agricoles 1988 et 2000

AGR T5M - Population - Main d'oeuvre

| | 2000 | 1988 |
|---|------|------|
| Chefs d'exploitations et coexploitants | 5 | 7 |
| dont à temps complet | c | 4 |
| Population familiale active sur les exploitations | 6 | 9 |
| Unités de travail annuel (y.c. ETA-CUMA) (1) | 28 | 18 |
| dont : UTA familiales | c | c |
| UTA salariées | c | c |

(1) : Entreprises de travaux agricoles (ETA), Coopératives d'utilisation de matériel agricole (CUMA)

Source : AGRESTE, recensements agricoles 1988 et 2000

AGR T3M - Cheptel

| | Exploitations concernées | | Effectif | |
|-------------|--------------------------|------|----------|------|
| | 2000 | 1988 | 2000 | 1988 |
| Bovins | 0 | 0 | 0 | 0 |
| dont vaches | 0 | 0 | 0 | 0 |
| Volailles | c | c | c | c |

Source : AGRESTE, recensements agricoles 1988 et 2000

AGR G1M - Répartition de la SAU selon les principales orientations technico-économiques en 2000

Graphique non éditable
pour cause de secret statistique

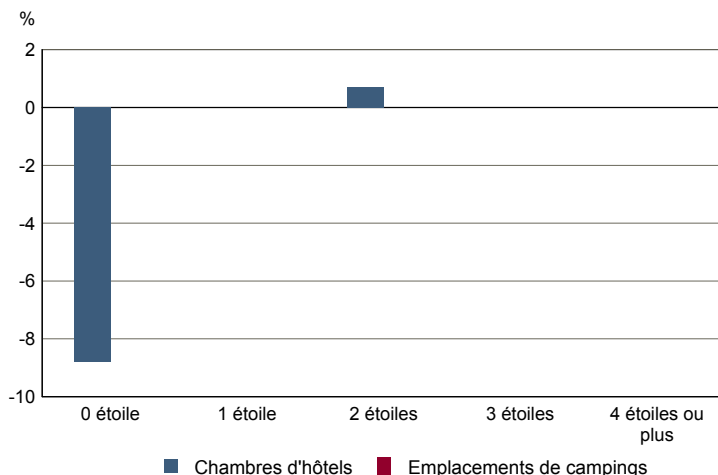
AGR G2M - Répartition des chefs d'exploitation et coexploitants selon l'âge en 2000

Graphique non éditable
pour cause de secret statistique

TOU T1 - Nombre et capacité des hôtels selon le nombre d'étoiles

| | au 01/01/2011 | | au 01/01/2007 | |
|-------------------|---------------|------------|---------------|------------|
| | Hôtels | Chambres | Hôtels | Chambres |
| Ensemble | 7 | 397 | 7 | 366 |
| 0 étoile | 3 | 207 | 4 | 227 |
| 1 étoile | 1 | 50 | 0 | 0 |
| 2 étoiles | 3 | 140 | 3 | 139 |
| 3 étoiles | 0 | 0 | 0 | 0 |
| 4 étoiles ou plus | 0 | 0 | 0 | 0 |

Source : Insee, Direction du tourisme - hébergements touristiques.

TOU G1 - Évolution 2007 - 2011 des chambres d'hôtels et d'emplacements de camping(1) selon le nombre d'étoiles


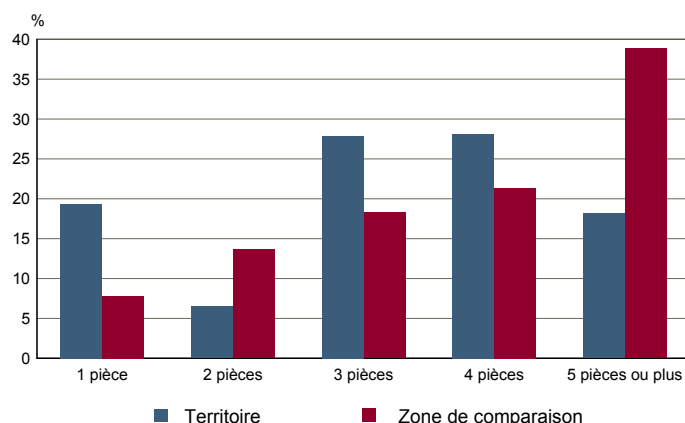
(1) : l'homologation 0 étoile n'existe pas pour les campings

Source : Insee, Direction du tourisme - hébergements touristiques.

TOU T2 - Nombre et capacité des campings selon le nombre d'étoiles

| | au 01/01/2011 | | au 01/01/2007 | |
|-----------------|---------------|--------------|---------------|--------------|
| | Terrains | Emplacements | Terrains | Emplacements |
| Ensemble | 0 | 0 | 0 | 0 |
| 1 étoile | 0 | 0 | 0 | 0 |
| 2 étoiles | 0 | 0 | 0 | 0 |
| 3 étoiles | 0 | 0 | 0 | 0 |
| 4 étoiles | 0 | 0 | 0 | 0 |

Source : Insee, Direction du tourisme - hébergements touristiques.

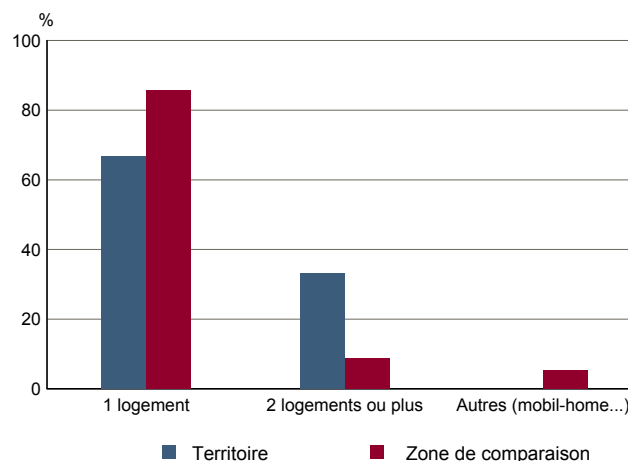
TOU G2 - Répartition en 2008 des résidences secondaires selon le nombre de pièces


Source : Insee, RP2008 exploitation principale.

TOU T3 - Résidences secondaires en 2008 selon la période d'achèvement

| | Nombre | % |
|---|---------------|--------------|
| Ensemble des logements | 21 592 | 100,0 |
| dont résidences secondaires | 110 | 0,5 |
| Résidences secondaires construites avant 2006 | 110 | 100,0 |
| Avant 1949 | 17 | 15,8 |
| De 1949 à 1974 | 49 | 44,6 |
| De 1975 à 1989 | 29 | 25,8 |
| De 1990 à 2005 | 15 | 13,7 |

Source : Insee, RP2008 exploitation principale.

TOU G3 - Répartition en 2008 des résidences secondaires selon le nombre de logements


Source : Insee, RP2008 exploitation principale.