

POP T1M - Population

	1968	1975	1982	1990	1999	2008
Population	573	658	824	1 489	1 495	2 634
Densité moyenne (hab/km ²)	32,9	37,8	47,4	85,6	86,0	151,5

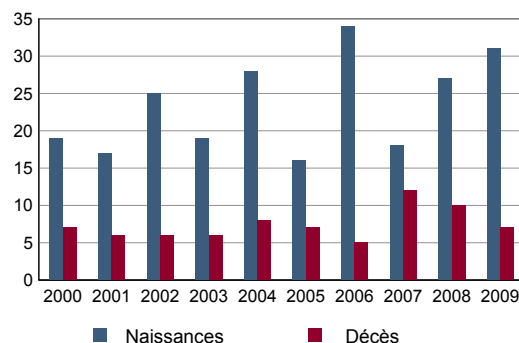
Sources : Insee, RP1968 à 1990 dénombremments - RP1999 et RP2008 exploitations principales.

POP T2M - Indicateurs démographiques

	1968 à 1975	1975 à 1982	1982 à 1990	1990 à 1999	1999 à 2008
Variation annuelle moyenne de la population en %	+2,0	+3,2	+7,7	+0,0	+6,5
- due au solde naturel en %	+0,4	-0,1	+0,8	+0,5	+0,7
- due au solde apparent des entrées sorties en %	+1,6	+3,3	+6,8	-0,4	+5,8
Taux de natalité en ‰	14,4	8,6	13,4	9,5	10,9
Taux de mortalité en ‰	10,6	9,4	5,1	5,0	3,5

Sources : Insee, RP1968 à 1990 dénombremments - RP1999 et RP2008 exploitations principales - État civil.

POP G1 - Naissances et décès



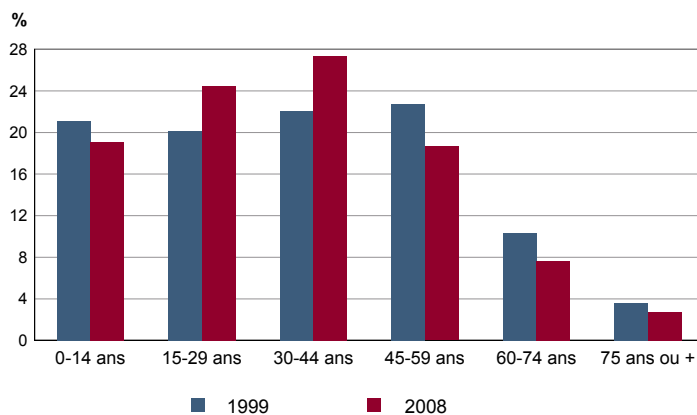
Source : Insee, État civil.

POP T3 - Population par sexe et âge en 2008

	Hommes	%	Femmes	%
Ensemble	1 669	100,0	965	100,0
0 à 14 ans	260	15,6	243	25,2
15 à 29 ans	505	30,2	140	14,5
30 à 44 ans	470	28,1	252	26,1
45 à 59 ans	304	18,2	187	19,4
60 à 74 ans	99	5,9	102	10,5
75 à 89 ans	31	1,9	40	4,2
90 ans ou plus	0	0,0	1	0,1
0 à 19 ans	338	20,2	309	32,0
20 à 64 ans	1 249	74,8	564	58,5
65 ans ou plus	83	4,9	92	9,5

Source : Insee, RP2008 exploitation principale.

POP G2 - Population par grande tranche d'âge



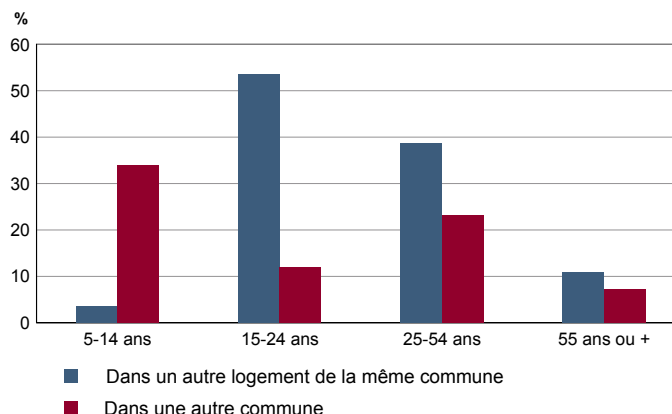
Sources : Insee, RP1999 et RP2008 exploitations principales.

POP T4M - Lieu de résidence 5 ans auparavant

	2008	%
Personnes de 5 ans ou plus habitant 5 ans auparavant	2 484	100,0
Le même logement	1 200	48,3
Un autre logement de la même commune	783	31,5
Une autre commune du même département	268	10,8
Un autre département de la même région	162	6,5
Une autre région de France métropolitaine	60	2,4
Un Dom	5	0,2
Hors de France métropolitaine ou d'un Dom	6	0,2

Source : Insee, RP2008 exploitation principale.

POP G3 - Part en 2008 des personnes qui résidaient dans un autre logement 5 ans auparavant selon l'âge



Source : Insee, RP2008 exploitation principale.

POP T5 - Population de 15 ans ou plus selon la catégorie socioprofessionnelle

	2008	%	1999	%
Ensemble	2 118	100,0	1 136	100,0
Agriculteurs exploitants	4	0,2	4	0,4
Artisans, commerçants, chefs d'entreprise	63	3,0	20	1,8
Cadres et professions intellectuelles supérieures	126	6,0	104	9,2
Professions intermédiaires	343	16,2	248	21,8
Employés	296	14,0	208	18,3
Ouvriers	138	6,5	128	11,3
Retraités	253	11,9	216	19,0
Autres personnes sans activité professionnelle	895	42,3	208	18,3

Sources : Insee, RP1999 et RP2008 exploitations complémentaires.

POP T6 - Population de 15 ans ou plus par sexe, âge et catégorie socioprofessionnelle en 2008

	Hommes	Femmes	Part en % de la population âgée de		
			15 à 24 ans	25 à 54 ans	55 ans ou +
Ensemble	1 424	694	100,0	100,0	100,0
Agriculteurs exploitants	4	0	0,0	0,3	0,0
Artisans, commerçants, chefs d'entreprise	51	12	0,0	4,6	1,0
Cadres et professions intellectuelles supérieures	91	36	0,9	7,4	6,8
Professions intermédiaires	178	166	2,7	24,1	5,8
Employés	83	213	14,5	15,4	8,8
Ouvriers	114	24	4,5	8,3	2,9
Retraités	118	134	0,0	0,6	60,4
Autres personnes sans activité professionnelle	785	110	77,3	39,2	14,2

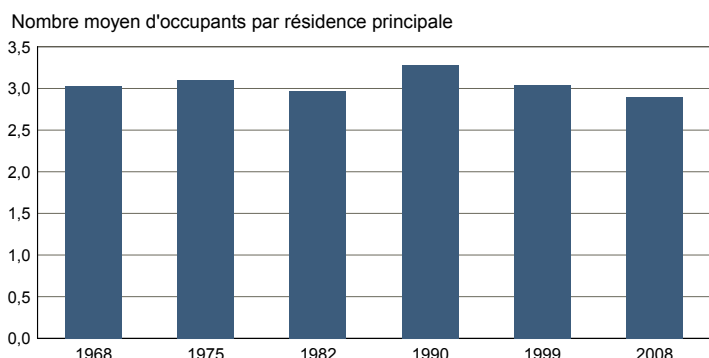
Source : Insee, RP2008 exploitation complémentaire.

FAM T1 - Ménages selon la structure familiale

	Nombre de ménages				Population des ménages	
	2008	%	1999	%	2008	1999
Ensemble	655	100,0	492	100,0	1 886	1 456
Ménages d'une personne	91	13,9	68	13,8	91	68
- hommes seuls	43	6,6	28	5,7	43	28
- femmes seules	47	7,2	40	8,1	47	40
Autres ménages sans famille	8	1,2	4	0,8	16	8
Ménages avec famille(s)	556	84,9	420	85,4	1 779	1 380
dont la famille principale est :						
- un couple sans enfant	189	28,9	136	27,6	402	276
- un couple avec enfant(s)	312	47,6	256	52,0	1 223	1 024
- une famille monoparentale	55	8,4	28	5,7	154	80

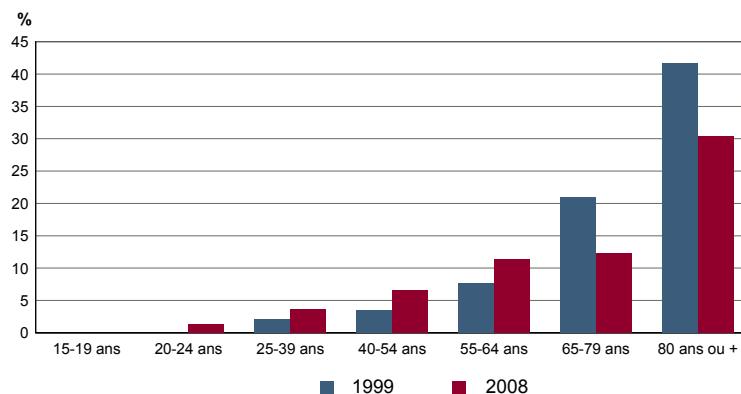
Sources : Insee, RP1999 et RP2008 exploitations complémentaires.

FAM G1M - Évolution de la taille des ménages



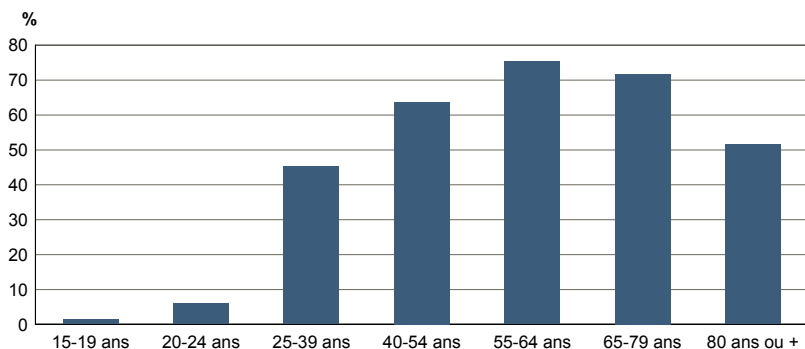
Sources : Insee, RP1968 à 1990 dénombremens - RP1999 et RP2008 exploitations principales.

FAM G2 - Personnes de 15 ans ou plus vivant seules selon l'âge - population des ménages



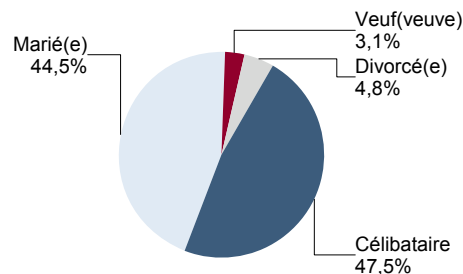
Sources : Insee, RP1999 et RP2008 exploitations principales.

FAM G3 - Personnes de 15 ans ou plus déclarant vivre en couple selon l'âge en 2008



Source : Insee, RP2008 exploitation principale.

FAM G4 - État matrimonial légal des personnes de 15 ans ou plus en 2008

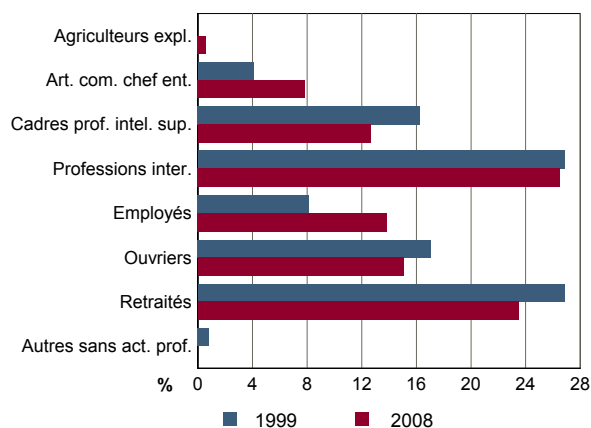


Source : Insee, RP2008 exploitation principale.

FAM T2 - Ménages selon la catégorie socioprofessionnelle de la personne de référence en 2008

	Ménages	%	Population des ménages	%
Ensemble	655	100,0	1 886	100,0
Agriculteurs exploitants	4	0,6	24	1,3
Artisans, commerçants, chefs d'entreprise	51	7,8	178	9,4
Cadres et professions intellectuelles sup.	83	12,7	260	13,8
Professions intermédiaires	174	26,5	580	30,8
Employés	91	13,9	237	12,6
Ouvriers	99	15,1	320	16,9
Retraités	154	23,5	288	15,3
Autres pers. sans activité professionnelle	0	0,0	0	0,0

Source : Insee, RP2008 exploitation complémentaire.

FAM G5 - Ménages selon la catégorie socio-professionnelle de la personne de référence


Sources : Insee, RP1999 et RP2008 exploitations complémentaires.

FAM T3 - Composition des familles

	2008	%	1999	%
Ensemble	568	100,0	424	100,0
Couples avec enfant(s)	312	54,9	256	60,4
Familles monoparentales :	55	9,7	28	6,6
hommes seuls avec enfant(s)	24	4,2	4	0,9
femmes seules avec enfant(s)	32	5,6	24	5,7
Couples sans enfant	201	35,4	140	33,0

Sources : Insee, RP1999 et RP2008 exploitations complémentaires.

FAM T4 - Familles selon le nombre d'enfants âgés de moins de 25 ans

	2008	%	1999	%
Ensemble	568	100,0	424	100,0
Aucun enfant	221	38,9	152	35,8
1 enfant	122	21,5	96	22,6
2 enfants	150	26,4	120	28,3
3 enfants	59	10,4	40	9,4
4 enfants ou plus	16	2,8	16	3,8

Sources : Insee, RP1999 et RP2008 exploitations complémentaires.

EMP T1 - Population de 15 à 64 ans par type d'activité

	2008	1999
Ensemble	1 957	1 046
Actifs en %	49,1	72,5
dont :		
actifs ayant un emploi en %	46,1	66,2
chômeurs en %	3,0	6,0
Inactifs en %	50,9	27,5
élèves, étudiants et stagiaires non rémunérés en %	5,8	13,1
retraités ou préretraités en %	5,6	8,6
autres inactifs en %	39,5	5,8

En 1999, les militaires du contingent formaient une catégorie d'actifs à part.

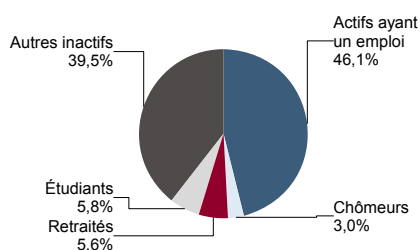
Sources : Insee, RP1999 et RP2008 exploitations principales.

EMP T2 - Activité et emploi de la population de 15 à 64 ans par sexe et âge en 2008

	Population	Actifs	Taux d'activité en %	Actifs ayant un emploi	Taux d'emploi en %
Ensemble	1 957	961	49,1	902	46,1
15 à 24 ans	408	75	18,4	59	14,5
25 à 54 ans	1 307	802	61,4	762	58,3
55 à 64 ans	242	84	34,6	80	33,0
Hommes	1 326	498	37,6	471	35,5
15 à 24 ans	306	44	14,5	35	11,3
25 à 54 ans	889	411	46,3	397	44,6
55 à 64 ans	132	42	32,2	40	30,7
Femmes	630	463	73,4	430	68,2
15 à 24 ans	102	31	30,1	25	24,3
25 à 54 ans	418	391	93,4	366	87,5
55 à 64 ans	110	41	37,5	39	35,7

Source : Insee, RP2008 exploitation principale.

EMP G1 - Population de 15 à 64 ans par type d'activité en 2008



Source : Insee, RP2008 exploitation principale.

EMP T3 - Population active de 15 à 64 ans selon la catégorie socioprofessionnelle

	2008	dont actifs ayant un emploi	1999	dont actifs ayant un emploi
Ensemble	963	900	712	668
dont :				
Agriculteurs exploitants	4	4	4	4
Artisans, commerçants, chefs d'entreprise	63	59	20	20
Cadres et professions intellectuelles sup.	118	118	104	100
Professions intermédiaires	343	335	244	236
Employés	296	264	208	188
Ouvriers	138	118	128	120

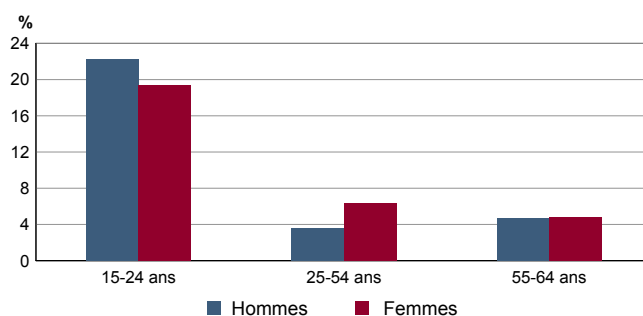
Sources : Insee, RP1999 et RP2008 exploitations complémentaires.

EMP T4 - Chômage (au sens du recensement) des 15-64 ans

	2008	1999
Nombre de chômeurs	59	63
Taux de chômage en %	6,2	8,3
Taux de chômage des hommes en %	5,3	6,8
Taux de chômage des femmes en %	7,0	10,0
Part des femmes parmi les chômeurs en %	55,0	55,6

Sources : Insee, RP1999 et RP2008 exploitations principales.

EMP G2 - Taux de chômage (au sens du recensement) des 15-64 ans par sexe et âge en 2008



Source : Insee, RP2008 exploitation principale.

EMP T5 - Emploi et activité

	2008	1999
Nombre d'emplois dans la zone	354	168
Actifs ayant un emploi résidant dans la zone	905	694
Indicateur de concentration d'emploi	39,1	24,2
Taux d'activité parmi les 15 ans ou plus en %	45,3	64,4

L'indicateur de concentration d'emploi est égal au nombre d'emplois dans la zone pour 100 actifs ayant un emploi résidant dans la zone.

Sources : Insee, RP1999 et RP2008 exploitations principales lieu de résidence et lieu de travail.

EMP T6 - Emplois selon le statut professionnel

	2008	%	1999	%
Ensemble	354	100,0	168	100,0
Salariés	306	86,4	130	77,4
dont femmes	132	37,3	62	36,9
dont temps partiel	40	11,3	34	20,2
Non salariés	48	13,6	38	22,6
dont femmes	17	4,7	8	4,8
dont temps partiel	4	1,1	2	1,2

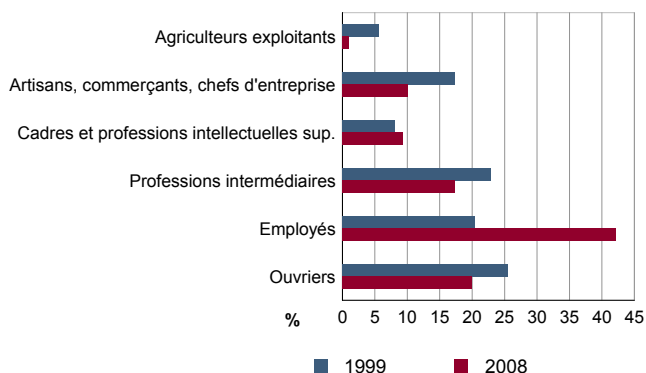
Sources : Insee, RP1999 et RP2008 exploitations principales lieu de travail.

EMP T7 - Emplois par catégorie socioprofessionnelle en 2008

	Nombre	%
Ensemble	395	100,0
Agriculteurs exploitants	4	1,0
Artisans, commerçants, chefs d'entreprise	40	10,0
Cadres et professions intellectuelles sup.	37	9,4
Professions intermédiaires	69	17,5
Employés	167	42,2
Ouvriers	79	19,9

Source : Insee, RP2008 exploitation complémentaire lieu de travail.

EMP G3 - Emplois par catégorie socioprofessionnelle



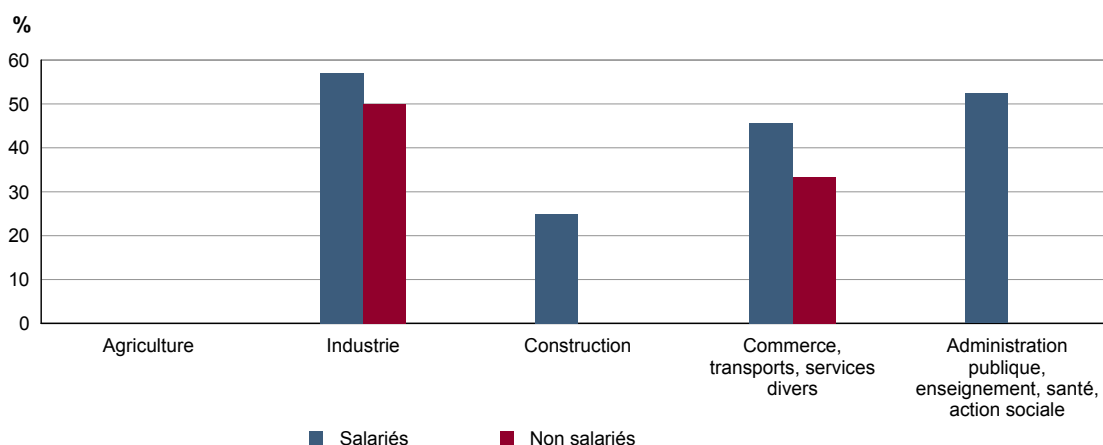
Sources : Insee, RP1999 et RP2008 exploitations complémentaires lieu de travail.

EMP T8 - Emplois selon le secteur d'activité

	2008				1999	
	Nombre	%	dont femmes en %	dont salariés en %	Nombre	%
Ensemble	395	100,0	45,0	83,9	161	100,0
Agriculture	6	1,5	0,0	34,0	13	8,1
Industrie	15	3,8	52,9	47,1	21	13,0
Construction	24	6,0	16,6	66,7	16	9,9
Commerce, transports, services divers	130	33,0	42,3	72,4	91	56,5
Administration publique, enseignement, santé, action sociale	220	55,7	50,3	96,4	20	12,4

Sources : Insee, RP1999 et RP2008 exploitations complémentaires lieu de travail.

EMP G4 - Taux de féminisation des emplois par statut et secteur d'activité en 2008



Source : Insee, RP2008 exploitation complémentaire lieu de travail.

ACT T1 - Population de 15 ans ou plus ayant un emploi selon le statut en 2008

	Nombre	%	dont % temps partiel	dont % femmes
Ensemble	905	100,0	12,6	47,6
Salariés	821	90,6	13,1	49,3
Non salariés	85	9,4	8,1	31,4

Source : Insee, RP2008 exploitation principale.

ACT T2 - Statut et condition d'emploi des 15 ans ou plus selon le sexe en 2008

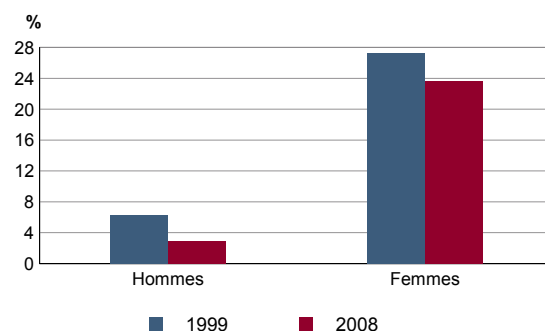
	Hommes	%	Femmes	%
Ensemble	474	100,0	431	100,0
Salariés	416	87,7	404	93,8
Titulaires de la fonction publique et contrats à durée indéterminée	391	82,3	371	86,0
Contrats à durée déterminée	15	3,1	20	4,6
Intérim	3	0,6	3	0,7
Emplois aidés	1	0,2	1	0,2
Apprentissage - stage	7	1,5	10	2,3
Non salariés	58	12,3	27	6,2
Indépendants	24	5,0	17	3,9
Employeurs	34	7,1	10	2,3
Aides familiaux	1	0,2	0	0,0

Source : Insee, RP2008 exploitation principale.

ACT T3 - Salariés de 15 à 64 ans par sexe, âge et temps partiel en 2008

	Hommes	dont % temps partiel	Femmes	dont % temps partiel
Ensemble	416	2,8	403	23,7
15 à 24 ans	33	6,1	24	29,2
25 à 54 ans	348	2,3	343	23,9
55 à 64 ans	36	5,6	36	18,9

Source : Insee, RP2008 exploitation principale.

ACT G1 - Part des salariés de 15 ans ou plus à temps partiel par sexe


Sources : Insee, RP1999 et RP2008 exploitations principales.

ACT T4 - Lieu de travail des actifs de 15 ans ou plus ayant un emploi qui résident dans la zone

	2008	%	1999	%
Ensemble	905	100,0	694	100,0
Travaillent :				
dans la commune de résidence	112	12,4	83	12,0
dans une commune autre que la commune de résidence	793	87,6	611	88,0
située dans le département de résidence	390	43,0	304	43,8
située dans un autre département de la région de résidence	391	43,1	297	42,8
située dans une autre région en France métropolitaine	13	1,4	9	1,3
située dans une autre région hors de France métropolitaine (Dom, Com, étranger)	0	0,0	1	0,1

Sources : Insee, RP1999 et RP2008 exploitations principales.

DEFM T1 - Catégories de demandeurs d'emploi inscrits en fin de mois selon le sexe et l'âge

	Demandeurs de catégorie ABC						Demandeurs de catégorie A			
	Au 31 décembre 2010			Evolution 2009-2010 en %			Au 31 décembre 2010			
	Ensemble	%	Hommes	Femmes	Ensemble	Hommes	Femmes	Ensemble	Hommes	
Ensemble	65	100,0	24	41	12,1	14,3	10,8	41	17	24
15 à 24 ans	11	16,9	c	c	10,0	c	c	7	c	c
25 à 49 ans	44	67,7	16	28	18,9	33,3	12,0	27	12	15
50 ans ou plus	10	15,4	c	c	-9,1	c	c	7	c	c
Chômeurs de longue durée	21	100,0	6	15	31,3	20,0	36,4	///	///	///
15 à 24 ans	c	c	c	c	c	c	c	///	///	///
25 à 49 ans	11	52,4	c	c	22,2	c	c	///	///	///
50 ans ou plus	c	c	c	c	c	c	c	///	///	///

/// : information(s) non disponible(s) pour ce niveau géographique

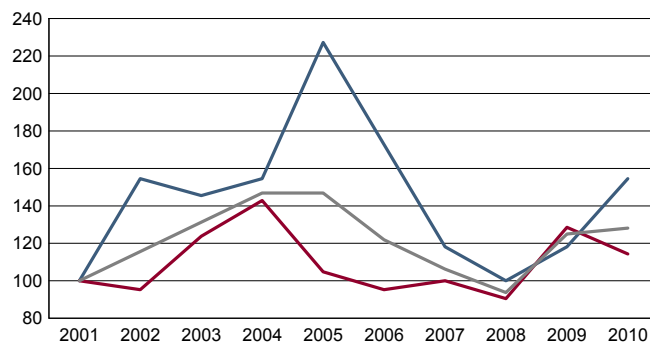
Champ : demandeurs d'emploi inscrits à Pôle emploi, tenus de faire des actes positifs de recherche d'emploi.

Source : Pôle emploi, Dares, Statistiques du marché du travail.

DEFM G1 - Evolution des DEFM de catégorie A selon l'âge

DEFM G2 - Evolution des DEFM de catégorie A selon le sexe

Graphique non éditable pour cause de secret statistique



Indice base 100 en 2001

— Hommes — Femmes — Ensemble

Champ : demandeurs d'emploi inscrits à Pôle emploi, tenus de faire des actes positifs de recherche d'emploi, sans emploi.

Source : Pôle emploi, Dares, Statistiques du marché du travail.

DEFM T2 - Motif d'inscription des demandeurs d'emploi

	Demandeurs de catégorie ABC					Demandeurs de catégorie A		
	Au 31 décembre 2010			Evol 2009-2010 en %		Au 31 décembre 2010		
	Ensemble	%	dont femmes	Ensemble	Femmes	Ensemble	%	dont femmes
Ensemble	65	100,0	41	12,1	10,8	41	100,0	24
dont : licenciement	18	27,7	13	-25,0	8,3	11	26,8	c
démission	c	c	c	c	c	0	0,0	0
fin de contrat à durée limitée	15	23,1	6	15,4	c	12	29,3	c
première entrée	c	c	c	c	c	c	c	c

Champ : demandeurs d'emploi inscrits à Pôle emploi, tenus de faire des actes positifs de recherche d'emploi.

Source : Pôle emploi, Dares, Statistiques du marché du travail.

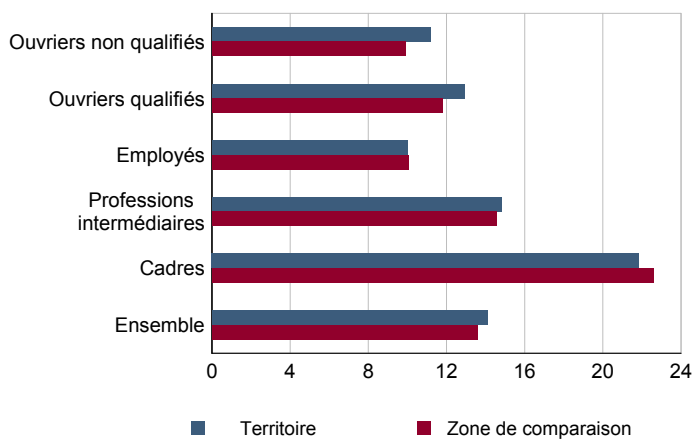
SAL T1 - Salaire net horaire moyen (en euros) selon la catégorie socioprofessionnelle en 2009

	Ensemble	Temps		Temps complet	
		complet	non complet	Femmes	Hommes
Ensemble	14,0	14,1	12,9	12,0	15,5
Cadres	21,7	21,8	20,1	18,5	23,2
Professions intermédiaires	14,8	14,8	14,5	14,8	14,8
Employés	10,0	10,0	10,1	8,8	12,1
Ouvriers qualifiés	12,9	12,9	13,0	13,7	12,8
Ouvriers non qualifiés	11,2	11,2	c	10,0	11,5

c : information(s) soumise(s) au secret statistique

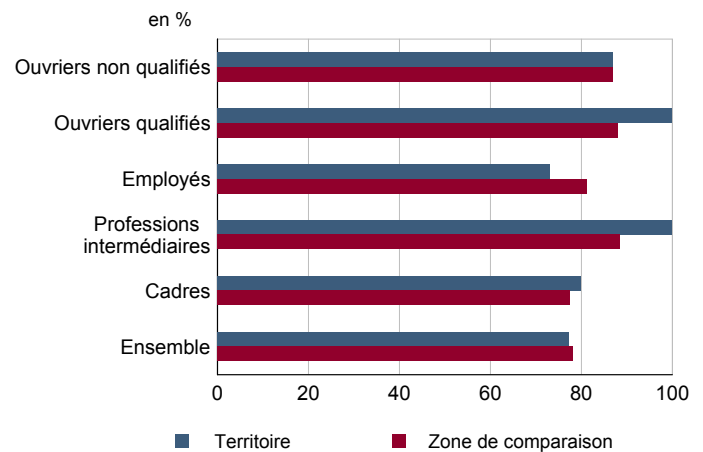
Champ : tableaux standards, poste principal non annexe.

Source : Insee, DADS - Fichier Salariés au lieu de résidence.

SAL G1 - Salaire net horaire moyen (en euros) des salariés à temps complet selon la CS en 2009


Champ : tableaux standards, poste principal non annexe

Source : Insee, DADS - Fichier Salariés au lieu de résidence.

SAL G2 - Rapport du salaire net horaire moyen femmes / hommes à temps complet selon la CS en 2009


Champ : tableaux standards, poste principal non annexe.

Source : Insee, DADS - Fichier Salariés au lieu de résidence.

SAL T2 - Salaire net horaire moyen (en euros) selon l'âge en 2009

	Temps complet		Temps non complet	
	Femmes	Hommes	Femmes	Hommes
18 - 25 ans	9,6	9,2	8,3	c
26 - 49 ans	11,4	14,9	12,5	13,8
50 ans ou plus	14,6	20,2	13,2	20,5

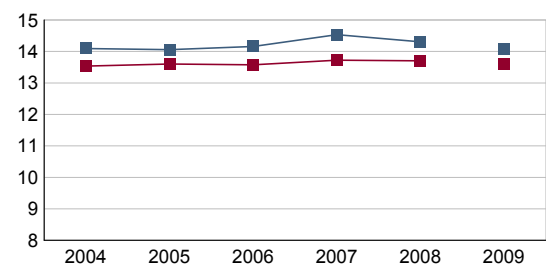
Note : les moins de 18 ans et les non déclarés sont exclus.

Champ : tableaux standards, poste principal non annexe.

Source : Insee, DADS - Fichier Salariés au lieu de résidence.

SAL G3 - Évolution du salaire horaire moyen des salariés à temps complet

En euros de 2009



■ Territoire ■ Zone de comparaison

Note : le champ a été étendu en 2009 à la fonction publique d'État.

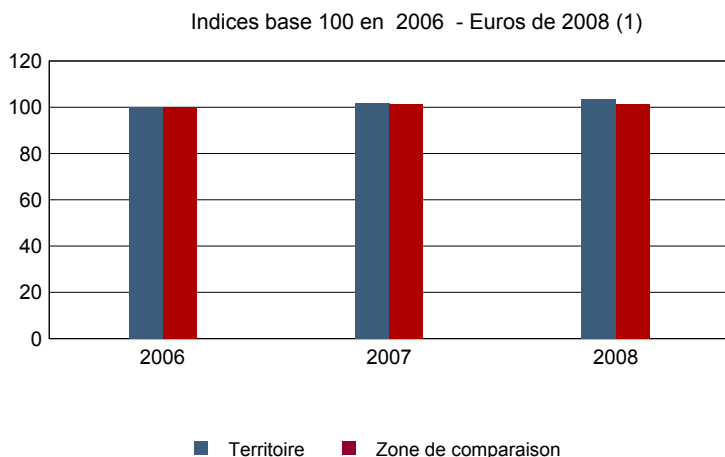
Champ : tableaux standards, poste principal non annexe.

Source : Insee, DADS - Fichier Salariés au lieu de résidence.

Impôts et revenus des foyers fiscaux
REV T1 - Impôts sur le revenu des foyers fiscaux

	2008	Evolution 2006-2008 (1) en %
Ensemble des foyers fiscaux	985	2,8
Revenu net déclaré (K Euros)	28 128	6,6
Revenu net déclaré moyen (Euros)	28 556	3,7
Impôt moyen (Euros)	1 577	-1,4
Foyers fiscaux imposables	674	1,4
Proportion	68,4 (%)	-1,0 points
Revenu net déclaré (K Euros)	25 040	7,0
Revenu net déclaré moyen (Euros)	37 151	5,6
Foyers fiscaux non imposables	311	6,1
Proportion	31,6 (%)	1,0 points
Revenu net déclaré (en K Euros)	3 088	3,4
Revenu net déclaré moyen (Euros)	9 929	-2,6

(1) : les valeurs des années antérieures à 2008 sont exprimées en euros constants de 2008.
 Source : DGFIP, Impôt sur le revenu des personnes physiques.

REV G1 - Evolution du revenu net déclaré moyen - Ensemble des foyers fiscaux


(1) : les valeurs des années antérieures à 2008 sont exprimées en euros constants de 2008.

Source : DGFIP, Impôt sur le revenu des personnes physiques.

Revenus fiscaux des ménages
REV T2 - Ménages fiscaux

	2009
Nombre de ménages fiscaux	680
Nombre de personnes dans les ménages fiscaux	1 996,5
Part des ménages fiscaux imposés en %	74,9

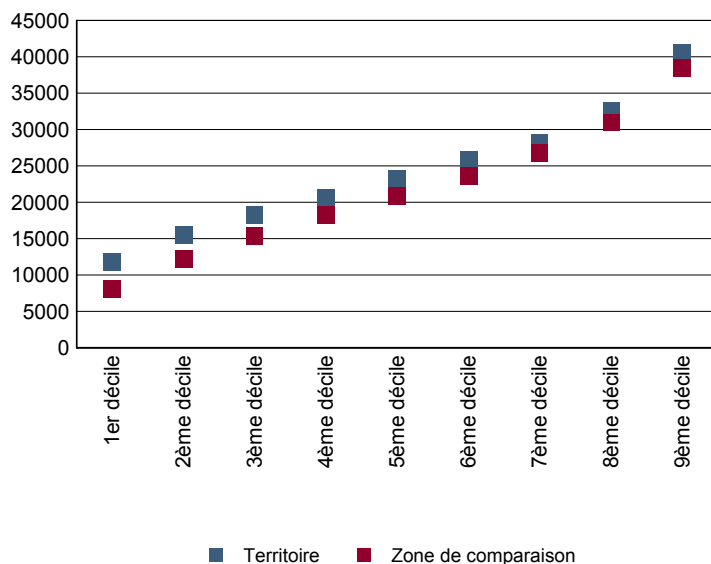
Source : Insee, Revenus fiscaux localisés des ménages.

REV T3 - Ménages : distribution des revenus déclarés en euros par unité de consommation

	2009
Médiane	23 192
Rapport interdécile (sans unité) (1)	3,46
Limite du 1er quartile	16 879
Limite du 2ème quartile (médiane)	23 192
Limite du 3ème quartile	30 000
Limite du 1er décile	11 728
Limite du 2ème décile	15 470
Limite du 3ème décile	18 284
Limite du 4ème décile	20 553
Limite du 5ème décile (médiane)	23 192
Limite du 6ème décile	25 899
Limite du 7ème décile	28 170
Limite du 8ème décile	32 536
Limite du 9ème décile	40 566

(1) : le rapport interdécile (9ème décile/1er décile) établit le rapport entre les revenus les plus élevés et les revenus les plus faibles, en ôtant de chaque côté les 10% de personnes aux revenus par unité de consommation les plus extrêmes.

Source : Insee, Revenus fiscaux localisés des ménages.

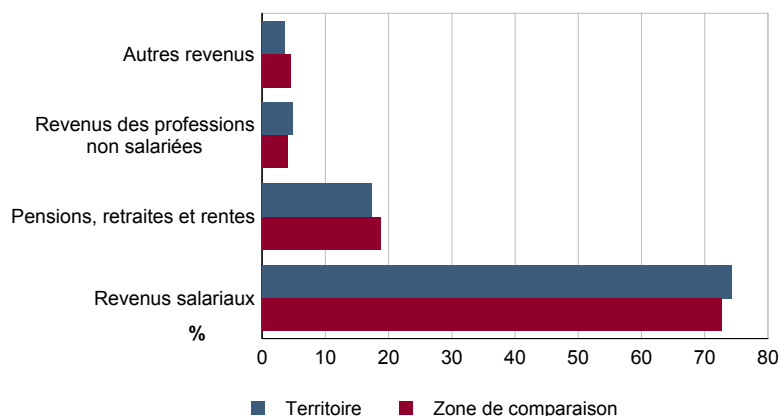
REV G2 - Ménages : distribution des revenus déclarés en euros par unité de consommation en 2009


Source : Insee, Revenus fiscaux localisés des ménages.

REV T4 - Ménages : structure des revenus déclarés

	2009
	Part en %
Revenus salariaux	74,2
Pensions, retraites et rentes	17,3
Revenus des professions non salariées	4,9
Autres revenus	3,6

Source : Insee, Revenus fiscaux localisés des ménages.

REV G3 - Ménages : structure des revenus déclarés en 2009


Source : Insee, Revenus fiscaux localisés des ménages.

LOG T1M - Évolution du nombre de logements par catégorie

	1968	1975	1982	1990	1999	2008
Ensemble	235	253	324	493	519	691
Résidences principales	189	212	278	453	491	660
Résidences secondaires et logements occasionnels	27	24	19	15	10	9
Logements vacants	19	17	27	25	18	22

Sources : Insee, RP1968 à 1990 dénombremens - RP1999 et RP2008 exploitations principales.

LOG T2 - Catégories et types de logements

	2008	%	1999	%
Ensemble	691	100,0	519	100,0
Résidences principales	660	95,5	491	94,6
Résidences secondaires et logements occasionnels	9	1,4	10	1,9
Logements vacants	22	3,2	18	3,5
Maisons	628	90,9	497	95,8
Appartements	63	9,1	13	2,5

Sources : Insee, RP1999 et RP2008 exploitations principales.

LOG T3 - Résidences principales selon le nombre de pièces

	2008	%	1999	%
Ensemble	660	100,0	491	100,0
1 pièce	1	0,1	5	1,0
2 pièces	21	3,1	12	2,4
3 pièces	64	9,7	71	14,5
4 pièces	160	24,2	136	27,7
5 pièces ou plus	414	62,8	267	54,4

Sources : Insee, RP1999 et RP2008 exploitations principales.

LOG T4 - Nombre moyen de pièces des résidences principales

	2008	1999
Nombre moyen de pièces par résidence principale	5,0	4,8
- maison	5,2	4,8
- appartement	3,2	3,5

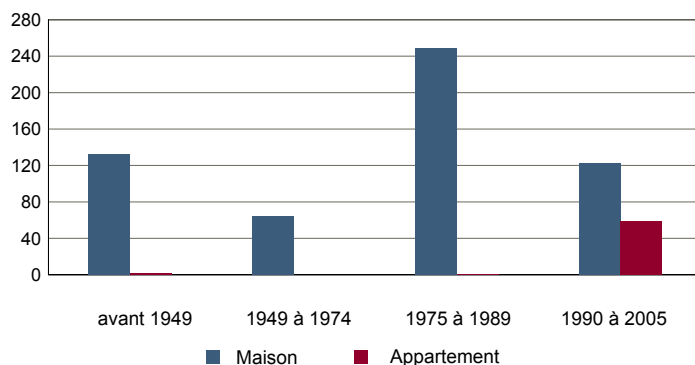
Sources : Insee, RP1999 et RP2008 exploitations principales.

LOG T5 - Résidences principales en 2008 selon la période d'achèvement

	Nombre	%
Résidences principales construites avant 2006	630	100,0
Avant 1949	134	21,3
De 1949 à 1974	64	10,2
De 1975 à 1989	250	39,6
De 1990 à 2005	182	29,0

Source : Insee, RP2008 exploitation principale.

LOG G1 - Résidences principales en 2008 selon le type de logement et la période d'achèvement



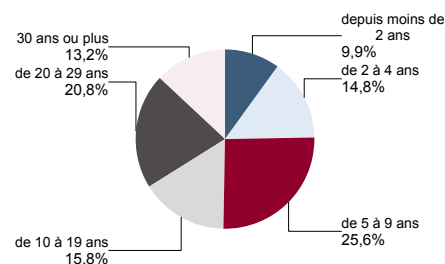
Résidences principales construites avant 2006.

Source : Insee, RP2008 exploitation principale.

LOG T6 - Ancienneté d'emménagement dans la résidence principale en 2008
LOG G2 - Ancienneté d'emménagement des ménages en 2008

	Nombre de ménages	Part des ménages en %	Population des ménages	Nombre moyen de pièces par logement	
				logement	personne
Ensemble	660	100,0	1 913	5,0	1,7
Depuis moins de 2 ans	65	9,9	182	4,4	1,6
De 2 à 4 ans	98	14,8	288	4,8	1,6
De 5 à 9 ans	169	25,6	578	4,9	1,4
10 ans ou plus	328	49,8	864	5,2	2,0

Source : Insee, RP2008 exploitation principale.



Source : Insee, RP2008 exploitation principale.

LOG T7 - Résidences principales selon le statut d'occupation

	2008		Ancienneté moyenne d'emménagement en année(s)	1999	
	Nombre	%		Nombre	%
Ensemble	660	100,0	1 913	15	491
Propriétaire	554	84,0	1 631	16	426
Locataire	95	14,3	251	6	45
dont d'un logement HLM loué vide	57	8,7	158	4	4
Logé gratuitement	11	1,6	31	12	20

Sources : Insee, RP1999 et RP2008 exploitations principales.

LOG T8M - Confort des résidences principales

	2008	%	1999	%
Ensemble	660	100,0	491	100,0
Salle de bain avec baignoire ou douche	648	98,2	469	95,5
Chauffage central collectif	7	1,0	2	0,4
Chauffage central individuel	325	49,2	211	43,0
Chauffage individuel "tout électrique"	237	35,9	177	36,0

Sources : Insee, RP1999 et RP2008 exploitations principales.

LOG T9 - Équipement automobile des ménages

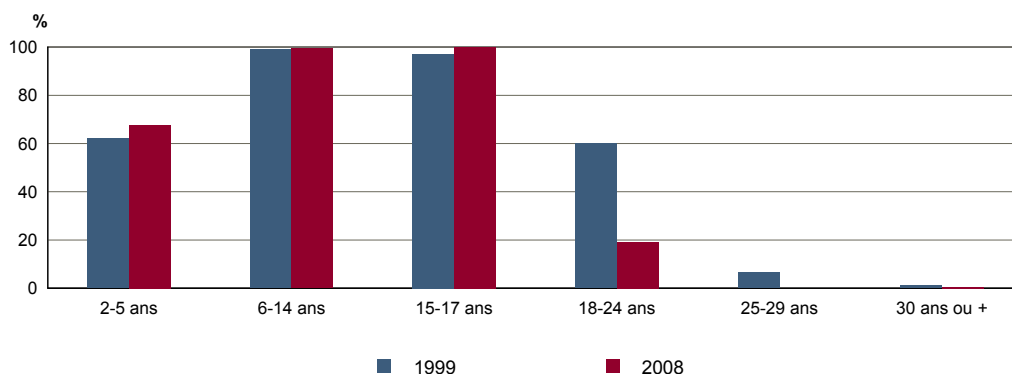
	2008	%	1999	%
Ensemble	660	100,0	491	100,0
Au moins un emplacement réservé au stationnement	554	84,0	399	81,3
Au moins une voiture	618	93,7	446	90,8
- 1 voiture	240	36,3	186	37,9
- 2 voitures ou plus	379	57,4	260	53,0

Sources : Insee, RP1999 et RP2008 exploitations principales.

FOR T1 - Scolarisation selon l'âge et le sexe en 2008

	Ensemble	Population scolarisée	Part de la population scolarisée en %		
			Ensemble	Hommes	Femmes
2 à 5 ans	137	93	67,6	60,9	74,3
6 à 14 ans	319	317	99,4	100,0	98,7
15 à 17 ans	69	69	100,0	100,0	100,0
18 à 24 ans	338	65	19,2	7,2	69,7
25 à 29 ans	237	0	0,0	0,0	0,0
30 ans ou plus	1 486	8	0,5	0,1	1,2

Source : Insee, RP2008 exploitation principale.

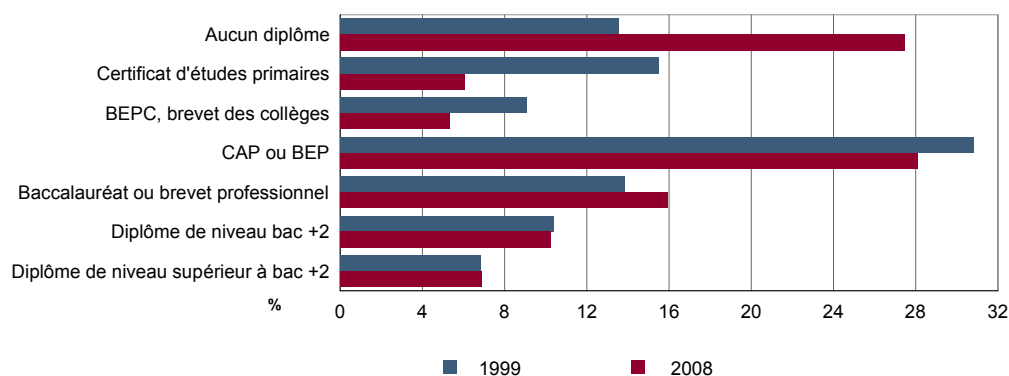
FOR G1 - Taux de scolarisation selon l'âge


Sources : Insee, RP1999 et RP2008 exploitations principales.

FOR T2 - Diplôme le plus élevé de la population non scolarisée de 15 ans ou plus selon le sexe en 2008

	Ensemble	Hommes	Femmes
Population non scolarisée de 15 ans ou plus	1 989	1 356	633
Part des titulaires en % :			
- d'aucun diplôme	27,5	34,2	13,1
- du certificat d'études primaires	6,1	4,0	10,4
- du BEPC, brevet des collèges	5,3	4,4	7,3
- d'un CAP ou d'un BEP	28,1	30,7	22,4
- d'un baccalauréat ou d'un brevet professionnel	15,9	13,8	20,6
- d'un diplôme de niveau bac + 2	10,2	7,9	15,1
- d'un diplôme de niveau supérieur à bac + 2	6,9	4,9	11,1

Source : Insee, RP2008 exploitation principale.

FOR G2 - Diplôme le plus élevé de la population non scolarisée de 15 ans ou plus


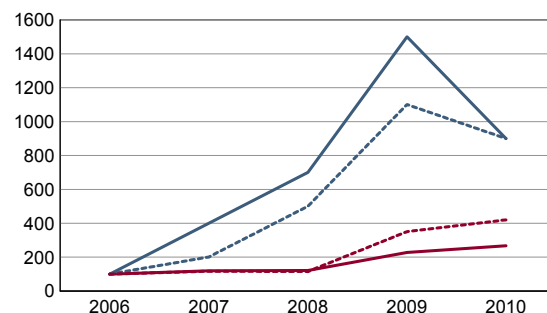
Sources : Insee, RP1999 et RP2008 exploitations principales.

DEN T1 - Créations d'entreprises par secteur d'activité en 2010

	Ensemble	%	Taux de création
Ensemble	9	100,0	14,5
Industrie	0	0,0	0,0
Construction	0	0,0	0,0
Commerce, transports, services divers	9	100,0	20,9
dont commerce et réparation auto.	3	33,3	27,3
Administration publique, enseignement, santé, action sociale	0	0,0	0,0

Champ : activités marchandes hors agriculture.

Source : Insee, REE (Sirène).

DEN G1 - Évolution des créations d'entreprises


indice base 100 en 2006

— Territoire : ensemble
- - - Territoire : entreprises individuelles
— Zone de comparaison : ensemble
- - - Zone de comparaison : entreprises individuelles

Note de lecture : application du régime de l'auto-entrepreneur à partir du 1er janvier 2009.

Champ : activités marchandes hors agriculture.

Source : Insee, REE (Sirène).

DEN T2 - Créations d'entreprises individuelles par secteur d'activité en 2010

	Entreprises individuelles créées	dont auto-entrepreneurs	Part en % dans l'ensemble des créations	
			des entreprises individuelles	des auto-entrepreneurs
Ensemble	9	9	100,0	100,0
Industrie	0	c	///	///
Construction	0	c	///	///
Commerce, transports, services divers	9	c	100,0	c
dont commerce, réparation auto.	3	c	100,0	c
Administration publique, enseignement, santé, action sociale	0	c	///	///

Champ : activités marchandes hors agriculture.

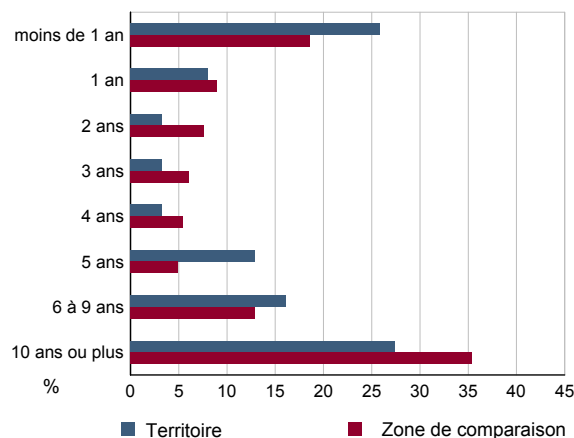
Source : Insee, REE (Sirène).

DEN T3 - Nombre d'entreprises par secteur d'activité au 1er janvier 2010

	Nombre	%
Ensemble	62	100,0
Industrie	7	11,3
Construction	9	14,5
Commerce, transports, services divers	43	69,4
dont commerce et réparation auto.	11	17,7
Administration publique, enseignement, santé, action sociale	3	4,8

Champ : activités marchandes hors agriculture.

Source : Insee, REE (Sirène).

DEN G2 - Âge des entreprises au 1er janvier 2010


Champ : activités marchandes hors agriculture.

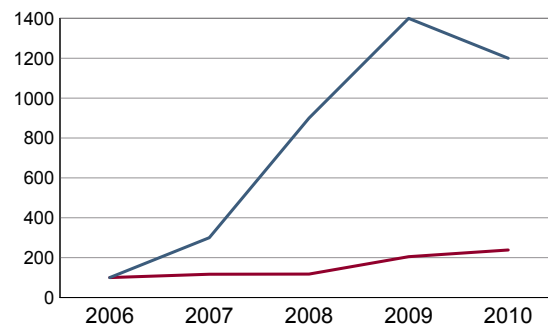
Source : Insee, REE (Sirène).

DEN T4 - Créations d'établissements par secteur d'activité en 2010

	Ensemble	%	Taux de création
Ensemble	12	100,0	17,9
Industrie	0	0,0	0,0
Construction	0	0,0	0,0
Commerce, transports, services divers	12	100,0	26,1
dont commerce et réparation auto.	3	25,0	21,4
Administration publique, enseignement, santé, action sociale	0	0,0	0,0

Champ : activités marchandes hors agriculture.

Source : Insee, REE (Sirène)

DEN G3 - Évolution des créations d'établissements


indice base 100 en 2006

— Territoire
— Zone de comparaison

Note de lecture : application du régime de l'auto-entrepreneur à partir du 1er janvier 2009.

Champ : activités marchandes hors agriculture.

Source : Insee, REE (Sirène).

DEN T5 - Nombre d'établissements par secteur d'activité au 1er janvier 2010

	Nombre	%
Ensemble	67	100,0
Industrie	8	11,9
Construction	10	14,9
Commerce, transports, services divers	46	68,7
dont commerce et réparation auto.	14	20,9
Administration publique, enseignement, santé, action sociale	3	4,5

Champ : activités marchandes hors agriculture.

Source : Insee, REE (Sirène).

CEN T1 - Établissements actifs par secteur d'activité au 31 décembre 2009

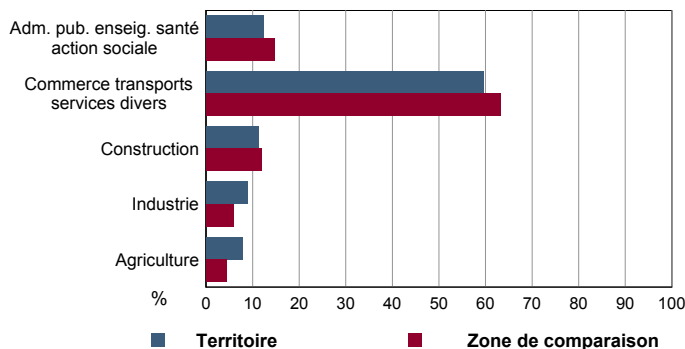
	Total	%	0 salarié	1 à 9 salarié(s)	10 à 19 salariés	20 à 49 salariés	50 salariés ou plus
Ensemble	89	100,0	60	21	5	2	1
Agriculture, sylviculture et pêche	7	7,9	5	2	0	0	0
Industrie	8	9,0	6	2	0	0	0
Construction	10	11,2	7	1	2	0	0
Commerce, transports et services divers	53	59,6	36	15	1	0	1
dont commerce, réparation auto	14	15,7	9	5	0	0	0
Administration publique, enseignement, santé, action sociale	11	12,4	6	1	2	2	0

Champ : ensemble des activités.
Source : Insee, CLAP.

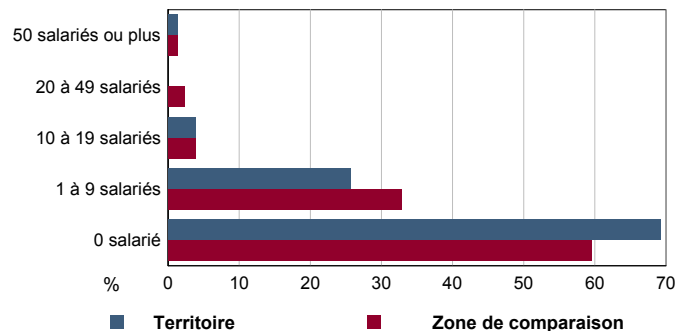
CEN T2 - Postes salariés par secteur d'activité au 31 décembre 2009

	Total	%	1 à 9 salarié(s)	10 à 19 salariés	20 à 49 salariés	50 à 99 salariés	100 salariés ou plus
Ensemble	254	100,0	67	59	77	51	0
Agriculture, sylviculture et pêche	2	0,8	2	0	0	0	0
Industrie	10	3,9	10	0	0	0	0
Construction	23	9,1	1	22	0	0	0
Commerce, transports et services divers	109	42,9	48	10	0	51	0
dont commerce, réparation auto	16	6,3	16	0	0	0	0
Administration publique, enseignement, santé, action sociale	110	43,3	6	27	77	0	0

Champ : ensemble des activités.
Source : Insee, CLAP.

CEN G1 - Répartition des établissements actifs par secteur d'activité au 31 décembre 2009


Champ : ensemble des activités.
Source : Insee, CLAP.

CEN G2 - Répartition des établissements actifs par tranche d'effectif salarié au 31 décembre 2009


Champ : ensemble des activités.
Source : Insee, CLAP.

CEN T3 - Établissements selon les sphères de l'économie au 31 décembre 2009

	Nombre	%	Postes salariés	%
Ensemble	89	100,0	254	100,0
Sphère non présenteielle	39	43,8	96	37,8
dont domaine public	0	0,0	0	0,0
Sphère présenteielle	50	56,2	158	62,2
dont domaine public	6	12,0	97	61,4

Champ : ensemble des activités.
Source : Insee, CLAP.

CEN T4 - Entreprises (sièges sociaux actifs) par secteur d'activité au 31 décembre 2009

	Nombre	%
Ensemble	77	100,0
Agriculture, sylviculture et pêche	6	7,8
Industrie	7	9,1
Construction	9	11,7
Commerce, transports et sevice divers	49	63,6
dont commerce, réparation auto	11	14,3
Adm. pub., enseignement, santé, action sociale	6	7,8

Champ : ensemble des activités.
Source : Insee, CLAP.

AGR T1M - Exploitations agricoles

	Nombre d'exploitations		SAU (1) moyenne (ha)	
	2000	1988	2000	1988
Toutes exploitations (2)	6	7	187	147
dont exploitations professionnelles	c	c	c	c

(1) : Superficie agricole utilisée

(2) : y compris les exploitations sans SAU

Source : AGRESTE, recensements agricoles, 1988 et 2000

AGR T2M - Superficies agricoles

	Exploitations concernées		Superficie (ha)	
	2000	1988	2000	1988
SAU (1) des exploitations sièges	6	7	1 122	1 031
Terres labourables	6	7	1 109	1 031
dont céréales	6	7	690	654
Superficie fourragère principale	c	c	c	c
dont superficie toujours en herbe	c	0	c	0
Superficie en fermage (2)	6	7	967	674

(1) : Superficie agricole utilisée

(2) : Superficie en ha ou parc en propriété et copropriété

Source : AGRESTE, recensements agricoles 1988 et 2000

AGR T3M - Cheptel

	Exploitations concernées		Effectif	
	2000	1988	2000	1988
Bovins	0	0	0	0
dont vaches	0	0	0	0
Volailles	0	c	0	c

Source : AGRESTE, recensements agricoles 1988 et 2000

AGR T4M - Orientation technico-économique des exploitations

	Exploitations		Superficie agricole utilisée (ha)	
	2000	1988	2000	1988
Ensemble	6	7	1 122	1 031
dont : grandes cultures	5	7	1 101	1 031
légumes, fruits, viticulture	c	0	c	0
bovins	0	0	0	0
autres animaux	0	0	0	0

Source : AGRESTE, recensements agricoles 1988 et 2000

AGR G1M - Répartition de la SAU selon les principales orientations technico-économiques en 2000

Graphique non éditable
pour cause de secret statistique

AGR T5M - Population - Main d'oeuvre

	2000	1988
Chefs d'exploitations et coexploitants	8	10
dont à temps complet	5	4
Population familiale active sur les exploitations	10	17
Unités de travail annuel (y.c. ETA-CUMA) (1)	15	25
dont : UTA familiales	7	12
UTA salariées	8	13

(1) : Entreprises de travaux agricoles (ETA), Coopératives d'utilisation de matériel agricole (CUMA)

Source : AGRESTE, recensements agricoles 1988 et 2000

AGR G2M - Répartition des chefs d'exploitation et coexploitants selon l'âge en 2000

Graphique non éditable
pour cause de secret statistique

TOU T1 - Nombre et capacité des hôtels selon le nombre d'étoiles

TOU G1 - Évolution 2007 - 2011 des chambres d'hôtels et d'emplacements de camping(1) selon le nombre d'étoiles

	au 01/01/2011		au 01/01/2007	
	Hôtels	Chambres	Hôtels	Chambres
Ensemble	0	0	0	0
0 étoile	0	0	0	0
1 étoile	0	0	0	0
2 étoiles	0	0	0	0
3 étoiles	0	0	0	0
4 étoiles ou plus	0	0	0	0

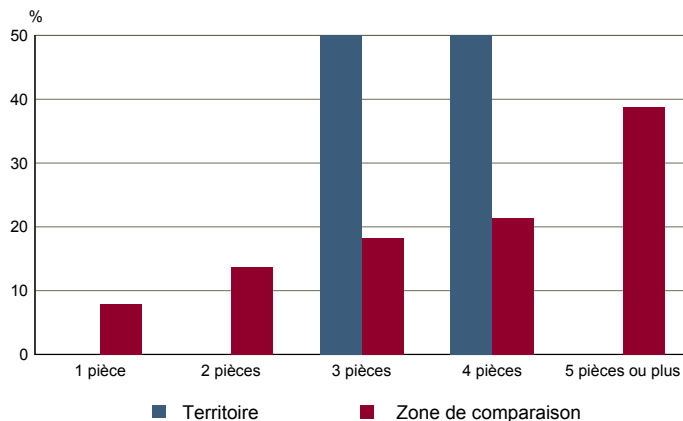
Graphique non éditable
 données à zéro
 ou
 évolution nulle

Source : Insee, Direction du tourisme - hébergements touristiques.

TOU T2 - Nombre et capacité des campings selon le nombre d'étoiles

TOU G2 - Répartition en 2008 des résidences secondaires selon le nombre de pièces

	au 01/01/2011		au 01/01/2007	
	Terrains	Emplacements	Terrains	Emplacements
Ensemble	0	0	0	0
1 étoile	0	0	0	0
2 étoiles	0	0	0	0
3 étoiles	0	0	0	0
4 étoiles	0	0	0	0



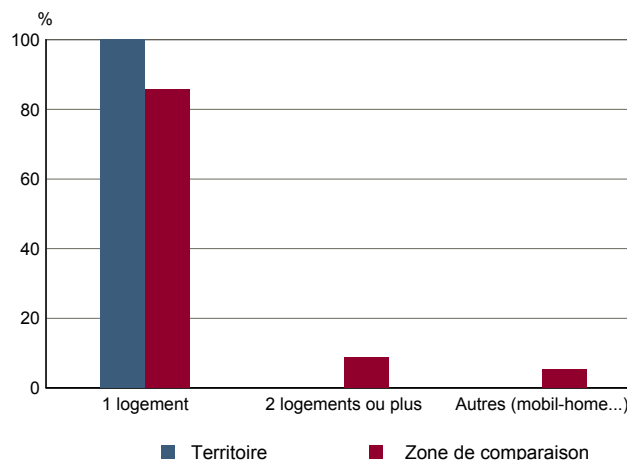
Source : Insee, Direction du tourisme - hébergements touristiques.

Source : Insee, RP2008 exploitation principale.

TOU T3 - Résidences secondaires en 2008 selon la période d'achèvement

TOU G3 - Répartition en 2008 des résidences secondaires selon le nombre de logements

	Nombre	%
Ensemble des logements	691	100,0
dont résidences secondaires	8	1,2
Résidences secondaires construites avant 2006	8	100,0
Avant 1949	6	75,0
De 1949 à 1974	0	0,0
De 1975 à 1989	2	25,0
De 1990 à 2005	0	0,0



Source : Insee, RP2008 exploitation principale.

Source : Insee, RP2008 exploitation principale.