

POP T1M - Population

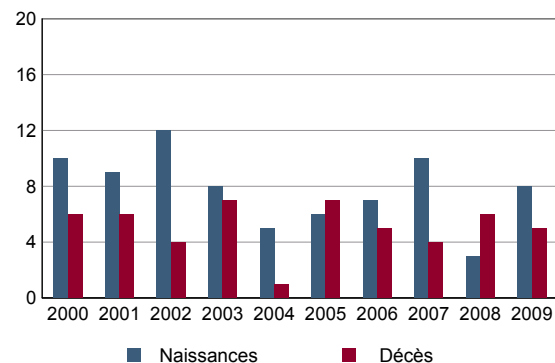
	1968	1975	1982	1990	1999	2008
Population	579	550	627	780	880	1 014
Densité moyenne (hab/km ²)	125,9	119,6	136,3	169,6	191,3	220,4

Sources : Insee, RP1968 à 1990 dénombremments - RP1999 et RP2008 exploitations principales.

POP T2M - Indicateurs démographiques

	1968 à 1975	1975 à 1982	1982 à 1990	1990 à 1999	1999 à 2008
Variation annuelle moyenne de la population en %	-0,7	+1,9	+2,8	+1,3	+1,6
- due au solde naturel en %	-0,2	+0,1	+0,4	+0,3	+0,3
- due au solde apparent des entrées sorties en %	-0,5	+1,8	+2,3	+1,1	+1,3
Taux de natalité en ‰	13,2	12,5	11,6	10,9	8,5
Taux de mortalité en ‰	15,2	11,5	7,2	8,2	5,7

Sources : Insee, RP1968 à 1990 dénombremments - RP1999 et RP2008 exploitations principales - État civil.

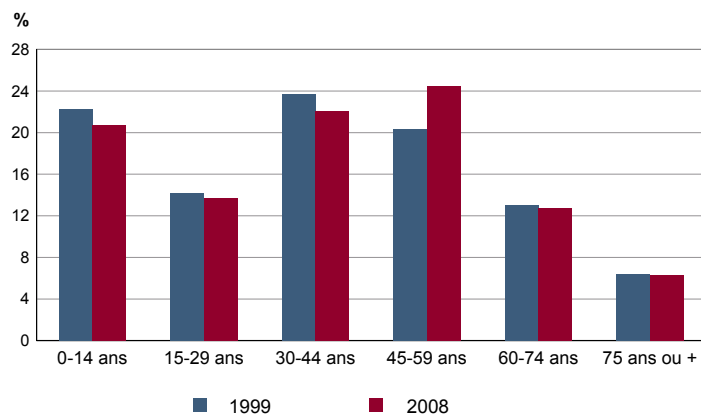
POP G1 - Naissances et décès


Source : Insee, État civil.

POP T3 - Population par sexe et âge en 2008

	Hommes	%	Femmes	%
Ensemble	506	100,0	508	100,0
0 à 14 ans	100	19,8	110	21,7
15 à 29 ans	76	15,0	63	12,4
30 à 44 ans	104	20,6	119	23,5
45 à 59 ans	136	26,8	112	22,1
60 à 74 ans	65	12,8	65	12,7
75 à 89 ans	23	4,6	35	7,0
90 ans ou plus	2	0,4	3	0,6
0 à 19 ans	135	26,6	141	27,7
20 à 64 ans	309	61,0	291	57,4
65 ans ou plus	63	12,4	76	14,9

Source : Insee, RP2008 exploitation principale.

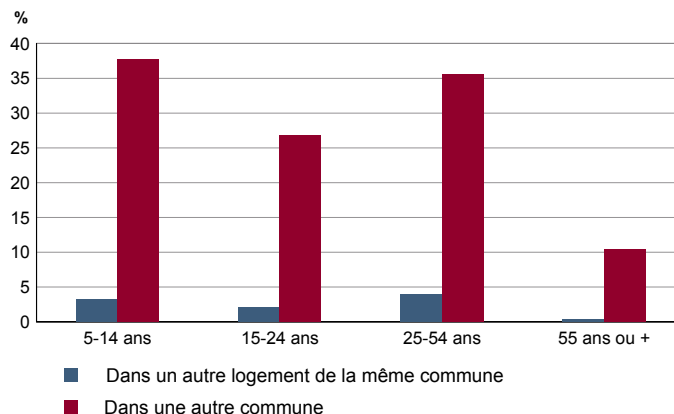
POP G2 - Population par grande tranche d'âge


Sources : Insee, RP1999 et RP2008 exploitations principales.

POP T4M - Lieu de résidence 5 ans auparavant

	2008	%
Personnes de 5 ans ou plus habitant 5 ans auparavant	958	100,0
Le même logement	666	69,5
Un autre logement de la même commune	25	2,6
Une autre commune du même département	214	22,3
Un autre département de la même région	5	0,5
Une autre région de France métropolitaine	36	3,8
Un Dom	5	0,5
Hors de France métropolitaine ou d'un Dom	7	0,7

Source : Insee, RP2008 exploitation principale.

POP G3 - Part en 2008 des personnes qui résidaient dans un autre logement 5 ans auparavant selon l'âge


Source : Insee, RP2008 exploitation principale.

POP T5 - Population de 15 ans ou plus selon la catégorie socioprofessionnelle

	2008	%	1999	%
Ensemble	Tableau non disponible pour cette zone			
Agriculteurs exploitants				
Artisans, commerçants, chefs d'entreprise				
Cadres et professions intellectuelles supérieures				
Professions intermédiaires				
Employés				
Ouvriers				
Retraités				
Autres personnes sans activité professionnelle				

Sources : Insee, RP1999 et RP2008 exploitations complémentaires.

POP T6 - Population de 15 ans ou plus par sexe, âge et catégorie socioprofessionnelle en 2008

	Hommes	Femmes	Part en % de la population âgée de		
			15 à 24 ans	25 à 54 ans	55 ans ou +
Ensemble	Tableau non disponible pour cette zone				
Agriculteurs exploitants					
Artisans, commerçants, chefs d'entreprise					
Cadres et professions intellectuelles supérieures					
Professions intermédiaires					
Employés					
Ouvriers					
Retraités					
Autres personnes sans activité professionnelle					

Source : Insee, RP2008 exploitation complémentaire.

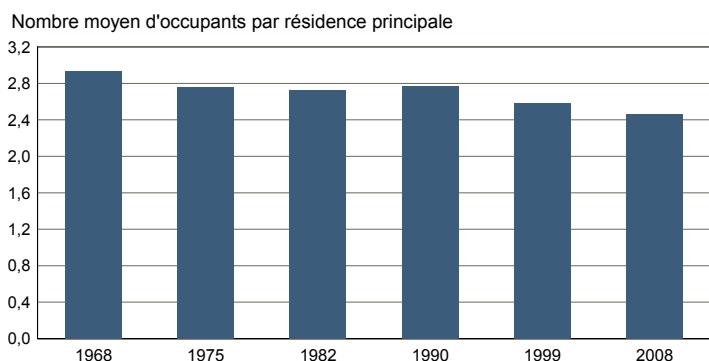
FAM T1 - Ménages selon la structure familiale

	Nombre de ménages				Population des ménages	
	2008	%	1999	%	2008	1999
Ensemble						
Ménages d'une personne						
- hommes seuls						
- femmes seules						
Autres ménages sans famille						
Ménages avec famille(s)						
dont la famille principale est :						
- un couple sans enfant						
- un couple avec enfant(s)						
- une famille monoparentale						

Tableau non disponible pour cette zone

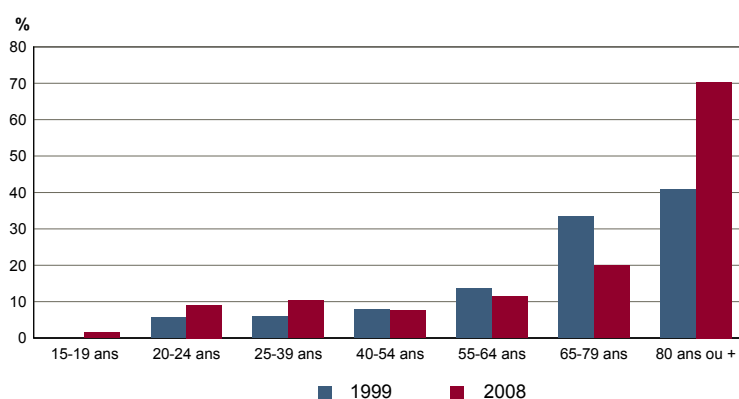
Sources : Insee, RP1999 et RP2008 exploitations complémentaires.

FAM G1M - Évolution de la taille des ménages



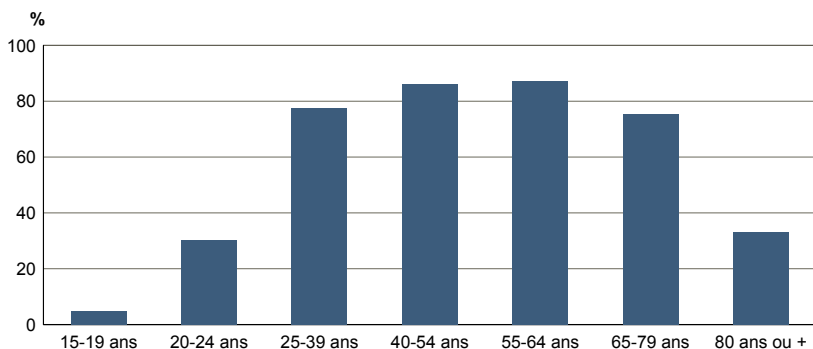
Sources : Insee, RP1968 à 1990 dénombremens - RP1999 et RP2008 exploitations principales.

FAM G2 - Personnes de 15 ans ou plus vivant seules selon l'âge - population des ménages



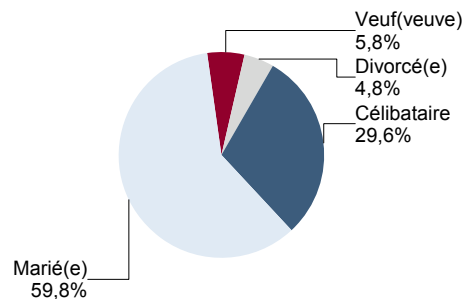
Sources : Insee, RP1999 et RP2008 exploitations principales.

FAM G3 - Personnes de 15 ans ou plus déclarant vivre en couple selon l'âge en 2008



Source : Insee, RP2008 exploitation principale.

FAM G4 - État matrimonial légal des personnes de 15 ans ou plus en 2008



Source : Insee, RP2008 exploitation principale.

FAM T2 - Ménages selon la catégorie socioprofessionnelle de la personne de référence en 2008

FAM G5 - Ménages selon la catégorie socio-professionnelle de la personne de référence

	Ménages	%	Population des ménages	%
Ensemble				
Agriculteurs exploitants				
Artisans, commerçants, chefs d'entreprise				
Cadres et professions intellectuelles sup.				
Professions intermédiaires				
Employés				
Ouvriers				
Retraités				
Autres pers. sans activité professionnelle				

Tableau non disponible pour cette zone

Graphique non disponible pour cette zone

Source : Insee, RP2008 exploitation complémentaire.

Sources : Insee, RP1999 et RP2008 exploitations complémentaires.

FAM T3 - Composition des familles

	2008	%	1999	%
Ensemble				
Couples avec enfant(s)				
Familles monoparentales :				
hommes seuls avec enfant(s)				
femmes seules avec enfant(s)				
Couples sans enfant				

Tableau non disponible pour cette zone

Sources : Insee, RP1999 et RP2008 exploitations complémentaires.

FAM T4 - Familles selon le nombre d'enfants âgés de moins de 25 ans

	2008	%	1999	%
Ensemble				
Aucun enfant				
1 enfant				
2 enfants				
3 enfants				
4 enfants ou plus				

Tableau non disponible pour cette zone

Sources : Insee, RP1999 et RP2008 exploitations complémentaires.

EMP T1 - Population de 15 à 64 ans par type d'activité

	2008	1999
Ensemble	665	546
Actifs en %	74,4	74,4
dont :		
actifs ayant un emploi en %	69,4	69,0
chômeurs en %	5,0	5,3
Inactifs en %	25,6	25,6
élèves, étudiants et stagiaires non rémunérés en %	8,2	12,6
retraités ou préretraités en %	10,8	6,2
autres inactifs en %	6,5	6,8

En 1999, les militaires du contingent formaient une catégorie d'actifs à part.

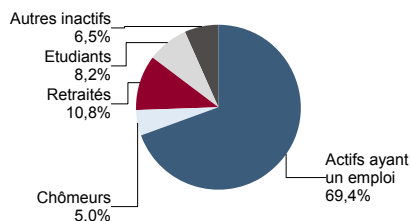
Sources : Insee, RP1999 et RP2008 exploitations principales.

EMP T2 - Activité et emploi de la population de 15 à 64 ans par sexe et âge en 2008

	Population	Actifs	Taux d'activité en %	Actifs ayant un emploi	Taux d'emploi en %
Ensemble	665	495	74,4	461	69,4
15 à 24 ans	98	41	42,3	36	37,1
25 à 54 ans	433	407	93,9	381	87,9
55 à 64 ans	134	47	34,8	45	33,3
Hommes	343	264	77,0	245	71,4
15 à 24 ans	54	25	47,2	22	41,5
25 à 54 ans	222	215	96,8	199	90,0
55 à 64 ans	68	24	35,8	23	34,3
Femmes	322	231	71,7	217	67,3
15 à 24 ans	45	16	36,4	14	31,8
25 à 54 ans	212	192	90,9	181	85,6
55 à 64 ans	66	22	33,8	21	32,3

Source : Insee, RP2008 exploitation principale.

EMP G1 - Population de 15 à 64 ans par type d'activité en 2008



Source : Insee, RP2008 exploitation principale.

EMP T3 - Population active de 15 à 64 ans selon la catégorie socioprofessionnelle

	2008	dont actifs ayant un emploi	1999	dont actifs ayant un emploi
Ensemble				
dont :				
Agriculteurs exploitants				
Artisans, commerçants, chefs d'entreprise				
Cadres et professions intellectuelles sup.				
Professions intermédiaires				
Employés				
Ouvriers				

Tableau non disponible pour cette zone

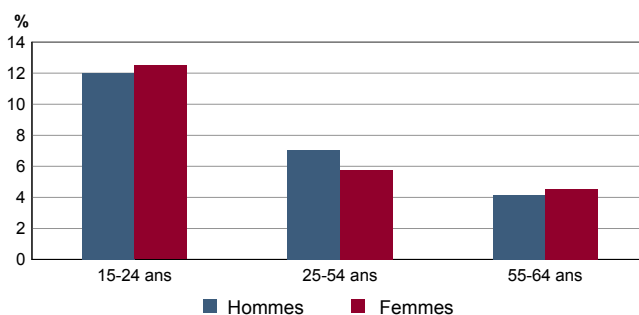
Sources : Insee, RP1999 et RP2008 exploitations complémentaires.

EMP T4 - Chômage (au sens du recensement) des 15-64 ans

	2008	1999
Nombre de chômeurs	33	29
Taux de chômage en %	6,7	7,1
Taux de chômage des hommes en %	7,3	5,8
Taux de chômage des femmes en %	6,1	8,8
Part des femmes parmi les chômeurs en %	42,4	55,2

Sources : Insee, RP1999 et RP2008 exploitations principales.

EMP G2 - Taux de chômage (au sens du recensement) des 15-64 ans par sexe et âge en 2008



Source : Insee, RP2008 exploitation principale.

EMP T5 - Emploi et activité

	2008	1999
Nombre d'emplois dans la zone	154	133
Actifs ayant un emploi résidant dans la zone	467	377
Indicateur de concentration d'emploi	32,9	35,3
Taux d'activité parmi les 15 ans ou plus en %	62,2	59,4

L'indicateur de concentration d'emploi est égal au nombre d'emplois dans la zone pour 100 actifs ayant un emploi résidant dans la zone.

Sources : Insee, RP1999 et RP2008 exploitations principales lieu de résidence et lieu de travail.

RP : Recensement de la population

EMP T6 - Emplois selon le statut professionnel

	2008	%	1999	%
Ensemble	154	100,0	133	100,0
Salariés	130	84,9	104	78,2
dont femmes	53	34,2	47	35,3
dont temps partiel	26	16,7	26	19,5
Non salariés	23	15,1	29	21,8
dont femmes	10	6,6	6	4,5
dont temps partiel	1	0,7	3	2,3

Sources : Insee, RP1999 et RP2008 exploitations principales lieu de travail.

EMP T7 - Emplois par catégorie socioprofessionnelle en 2008

EMP G3 - Emplois par catégorie socioprofessionnelle

	Nombre	%
Ensemble		
Agriculteurs exploitants		
Artisans, commerçants, chefs d'entreprise		
Cadres et professions intellectuelles sup.		
Professions intermédiaires		
Employés		
Ouvriers		

Tableau non disponible pour cette zone

Graphique non disponible pour cette zone

Source : Insee, RP2008 exploitation complémentaire lieu de travail.

Sources : Insee, RP1999 et RP2008 exploitations complémentaires lieu de travail.

EMP T8 - Emplois selon le secteur d'activité

	Nombre	2008		1999		
		%	dont femmes en %	dont salariés en %	Nombre	%
Ensemble						
Agriculture						
Industrie						
Construction						
Commerce, transports, services divers						
Administration publique, enseignement, santé, action sociale						

Tableau non disponible pour cette zone

Sources : Insee, RP1999 et RP2008 exploitations complémentaires lieu de travail.

EMP G4 - Taux de féminisation des emplois par statut et secteur d'activité en 2008

Graphique non disponible pour cette zone

Source : Insee, RP2008 exploitation complémentaire lieu de travail.

ACT T1 - Population de 15 ans ou plus ayant un emploi selon le statut en 2008

	Nombre	%	dont % temps partiel	dont % femmes
Ensemble	467	100,0	18,4	46,6
Salariés	422	90,5	19,7	48,0
Non salariés	45	9,5	6,8	34,1

Source : Insee, RP2008 exploitation principale.

ACT T2 - Statut et condition d'emploi des 15 ans ou plus selon le sexe en 2008

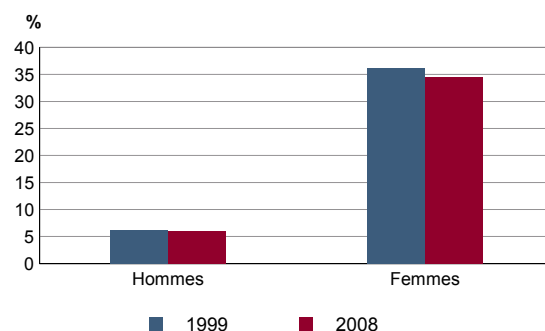
	Hommes	%	Femmes	%
Ensemble	249	100,0	218	100,0
Salariés	220	88,2	202	93,0
Titulaires de la fonction publique et contrats à durée indéterminée	199	80,1	176	80,9
Contrats à durée déterminée	7	2,8	19	8,8
Intérim	4	1,6	3	1,4
Emplois aidés	2	0,8	2	0,9
Apprentissage - stage	7	2,8	2	0,9
Non salariés	29	11,8	15	7,0
Indépendants	7	2,8	8	3,7
Employeurs	22	8,9	6	2,8
Aides familiaux	0	0,0	1	0,5

Source : Insee, RP2008 exploitation principale.

ACT T3 - Salariés de 15 à 64 ans par sexe, âge et temps partiel en 2008

	Hommes	dont % temps partiel	Femmes	dont % temps partiel
Ensemble	219	6,0	201	34,2
15 à 24 ans	22	40,9	14	50,0
25 à 54 ans	177	1,7	168	31,3
55 à 64 ans	19	5,3	19	47,4

Source : Insee, RP2008 exploitation principale.

ACT G1 - Part des salariés de 15 ans ou plus à temps partiel par sexe


Sources : Insee, RP1999 et RP2008 exploitations principales.

ACT T4 - Lieu de travail des actifs de 15 ans ou plus ayant un emploi qui résident dans la zone

	2008	%	1999	%
Ensemble	467	100,0	377	100,0
Travaillent :				
dans la commune de résidence	51	10,8	39	10,3
dans une commune autre que la commune de résidence	416	89,2	338	89,7
située dans le département de résidence	394	84,4	328	87,0
située dans un autre département de la région de résidence	4	0,9	1	0,3
située dans une autre région en France métropolitaine	18	3,9	7	1,9
située dans une autre région hors de France métropolitaine (Dom, Com, étranger)	0	0,0	2	0,5

Sources : Insee, RP1999 et RP2008 exploitations principales.

DEFM T1 - Catégories de demandeurs d'emploi inscrits en fin de mois selon le sexe et l'âge

	Demandeurs de catégorie ABC						Demandeurs de catégorie A			
	Au 31 décembre 2010			Evolution 2009-2010 en %			Au 31 décembre 2010			
	Ensemble	%	Hommes	Femmes	Ensemble	Hommes	Femmes	Ensemble	Hommes	
Ensemble	44	100,0	15	29	22,2	50,0	11,5	26	9	17
15 à 24 ans	8	18,2	c	c	c	c	c	6	c	c
25 à 49 ans	26	59,1	9	17	8,3	28,6	0,0	15	5	10
50 ans ou plus	10	22,7	c	c	c	c	c	5	c	c
Chômeurs de longue durée	13	100,0	c	c	30,0	c	c	///	///	///
15 à 24 ans	c	c	c	c	c	c	c	///	///	///
25 à 49 ans	11	84,6	c	c	57,1	c	c	///	///	///
50 ans ou plus	c	c	c	c	c	c	c	///	///	///

/// : information(s) non disponible(s) pour ce niveau géographique

Champ : demandeurs d'emploi inscrits à Pôle emploi, tenus de faire des actes positifs de recherche d'emploi.

Source : Pôle emploi, Dares, Statistiques du marché du travail.

DEFM G1 - Evolution des DEFM de catégorie A selon l'âge

DEFM G2 - Evolution des DEFM de catégorie A selon le sexe

Graphique non éditable
pour cause de secret statistique

Graphique non éditable
pour cause de secret statistique

DEFM T2 - Motif d'inscription des demandeurs d'emploi

	Demandeurs de catégorie ABC					Demandeurs de catégorie A		
	Au 31 décembre 2010			Evol 2009-2010 en %		Au 31 décembre 2010		
	Ensemble	%	dont femmes	Ensemble	Femmes	Ensemble	%	dont femmes
Ensemble	44	100,0	29	22,2	11,5	26	100,0	17
dont : licenciement	9	20,5	c	-25,0	c	6	23,1	c
démission	c	c	c	c	c	c	c	c
fin de contrat à durée limitée	16	36,4	9	45,5	c	7	26,9	c
première entrée	c	c	c	c	c	c	c	c

Champ : demandeurs d'emploi inscrits à Pôle emploi, tenus de faire des actes positifs de recherche d'emploi.

Source : Pôle emploi, Dares, Statistiques du marché du travail.

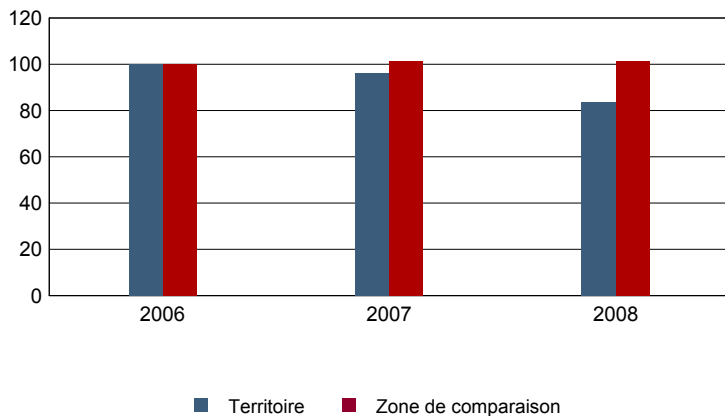
Impôts et revenus des foyers fiscaux
REV T1 - Impôts sur le revenu des foyers fiscaux

	2008	Evolution 2006-2008 (1) en %
Ensemble des foyers fiscaux	533	3,7
Revenu net déclaré (K Euros)	14 848	-13,1
Revenu net déclaré moyen (Euros)	27 857	-16,2
Impôt moyen (Euros)	1 120	-53,6
Foyers fiscaux imposables	319	-3,0
Proportion	59,8 (%)	-4,2 points
Revenu net déclaré (K Euros)	12 570	-16,7
Revenu net déclaré moyen (Euros)	39 403	-14,1
Foyers fiscaux non imposables	214	15,7
Proportion	40,2 (%)	4,2 points
Revenu net déclaré (en K Euros)	2 278	14,0
Revenu net déclaré moyen (Euros)	10 645	-1,4

(1) : les valeurs des années antérieures à 2008 sont exprimées en euros constants de 2008.
 Source : DGFIP, Impôt sur le revenu des personnes physiques.

REV G1 - Evolution du revenu net déclaré moyen - Ensemble des foyers fiscaux

Indices base 100 en 2006 - Euros de 2008 (1)



(1) : les valeurs des années antérieures à 2008 sont exprimées en euros constants de 2008.

Source : DGFIP, Impôt sur le revenu des personnes physiques.



Revenus fiscaux des ménages

REV T2 - Ménages fiscaux et distribution des revenus

	2009
Nombre de ménages fiscaux	407
Nombre de personnes dans les ménages fiscaux	1 020,5
Médiane des revenus déclarés en euros par unité de consommation	20 591

Source : Insee, Revenus fiscaux localisés des ménages.

LOG T1M - Évolution du nombre de logements par catégorie

	1968	1975	1982	1990	1999	2008
Ensemble	250	265	294	328	387	452
Résidences principales	197	199	230	281	340	412
Résidences secondaires et logements occasionnels	23	30	39	26	30	18
Logements vacants	30	36	25	21	17	22

Sources : Insee, RP1968 à 1990 dénombrements - RP1999 et RP2008 exploitations principales.

LOG T2 - Catégories et types de logements

	2008	%	1999	%
Ensemble	452	100,0	387	100,0
Résidences principales	412	91,1	340	87,9
Résidences secondaires et logements occasionnels	18	4,1	30	7,8
Logements vacants	22	4,8	17	4,4
Maisons	404	89,5	355	91,7
Appartements	48	10,5	22	5,7

Sources : Insee, RP1999 et RP2008 exploitations principales.

LOG T3 - Résidences principales selon le nombre de pièces

	2008	%	1999	%
Ensemble	412	100,0	340	100,0
1 pièce	3	0,7	7	2,1
2 pièces	22	5,4	21	6,2
3 pièces	48	11,5	47	13,8
4 pièces	107	26,0	88	25,9
5 pièces ou plus	232	56,3	177	52,1

Sources : Insee, RP1999 et RP2008 exploitations principales.

LOG T4 - Nombre moyen de pièces des résidences principales

	2008	1999
Nombre moyen de pièces par résidence principale	4,7	4,6
- maison	4,9	4,7
- appartement	3,5	3,6

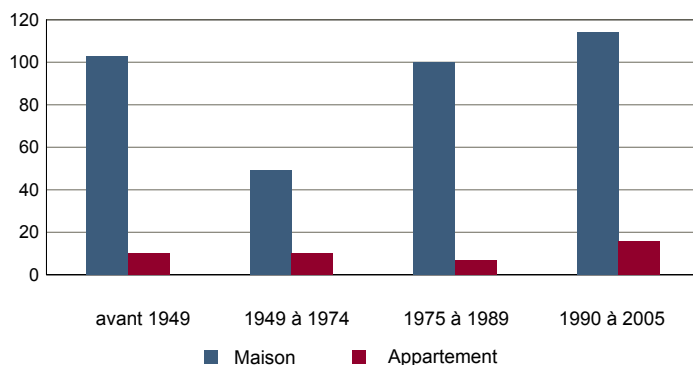
Sources : Insee, RP1999 et RP2008 exploitations principales.

LOG T5 - Résidences principales en 2008 selon la période d'achèvement

	Nombre	%
Résidences principales construites avant 2006	410	100,0
Avant 1949	113	27,7
De 1949 à 1974	59	14,3
De 1975 à 1989	107	26,2
De 1990 à 2005	131	31,9

Source : Insee, RP2008 exploitation principale.

LOG G1 - Résidences principales en 2008 selon le type de logement et la période d'achèvement



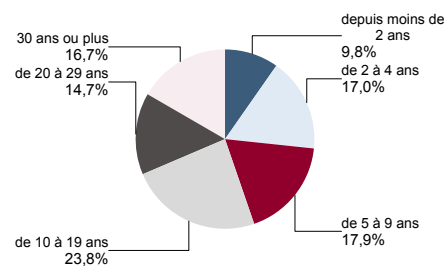
Résidences principales construites avant 2006.

Source : Insee, RP2008 exploitation principale.

LOG T6 - Ancienneté d'emménagement dans la résidence principale en 2008

	Nombre de ménages	Part des ménages en %	Population des ménages	Nombre moyen de pièces par logement	
				logement	personne
Ensemble	412	100,0	1 014	4,7	1,9
Depuis moins de 2 ans	40	9,8	82	3,9	1,9
De 2 à 4 ans	70	17,0	205	4,7	1,6
De 5 à 9 ans	74	17,9	200	4,7	1,7
10 ans ou plus	228	55,3	526	4,9	2,1

Source : Insee, RP2008 exploitation principale.

LOG G2 - Ancienneté d'emménagement des ménages en 2008


Source : Insee, RP2008 exploitation principale.

LOG T7 - Résidences principales selon le statut d'occupation

	2008		Ancienneté moyenne d'emménagement en année(s)	1999	
	Nombre	%		Nombre	%
Ensemble	412	100,0	1 014	340	100,0
Propriétaire	323	78,4	816	269	79,1
Locataire	77	18,7	182	59	17,4
dont d'un logement HLM loué vide	6	1,5	20	0	0,0
Logé gratuitement	12	2,9	16	12	3,5

Sources : Insee, RP1999 et RP2008 exploitations principales.

LOG T8M - Confort des résidences principales

	2008	%	1999	%
Ensemble	412	100,0	340	100,0
Salle de bain avec baignoire ou douche	401	97,3	325	95,6
Chauffage central collectif	18	4,4	20	5,9
Chauffage central individuel	290	70,5	217	63,8
Chauffage individuel "tout électrique"	51	12,3	42	12,4

Sources : Insee, RP1999 et RP2008 exploitations principales.

LOG T9 - Équipement automobile des ménages

	2008	%	1999	%
Ensemble	412	100,0	340	100,0
Au moins un emplacement réservé au stationnement	341	82,8	270	79,4
Au moins une voiture	385	93,4	304	89,4
- 1 voiture	163	39,6	133	39,1
- 2 voitures ou plus	222	53,8	171	50,3

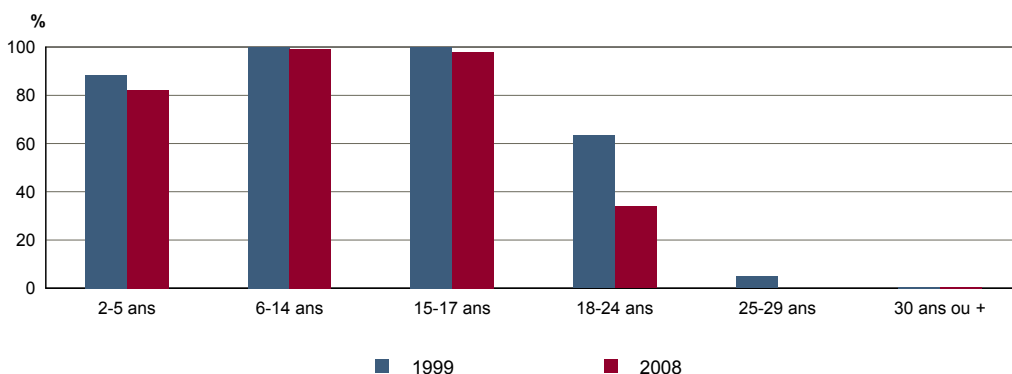
Sources : Insee, RP1999 et RP2008 exploitations principales.

FOR T1 - Scolarisation selon l'âge et le sexe en 2008

	Ensemble	Population scolarisée	Part de la population scolarisée en %		
			Ensemble	Hommes	Femmes
2 à 5 ans	57	47	82,1	88,5	76,7
6 à 14 ans	137	136	99,3	98,5	100,0
15 à 17 ans	48	47	97,9	96,0	100,0
18 à 24 ans	51	17	34,0	32,1	36,4
25 à 29 ans	40	0	0,0	0,0	0,0
30 ans ou plus	665	4	0,6	0,6	0,6

Source : Insee, RP2008 exploitation principale.

FOR G1 - Taux de scolarisation selon l'âge



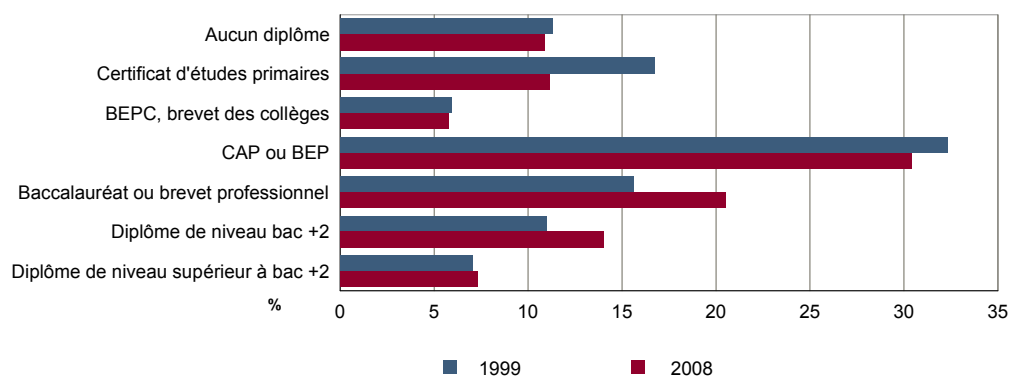
Sources : Insee, RP1999 et RP2008 exploitations principales.

FOR T2 - Diplôme le plus élevé de la population non scolarisée de 15 ans ou plus selon le sexe en 2008

	Ensemble	Hommes	Femmes
Population non scolarisée de 15 ans ou plus	736	370	365
Part des titulaires en % :			
- d'aucun diplôme	10,9	11,2	10,5
- du certificat d'études primaires	11,1	8,7	13,6
- du BEPC, brevet des collèges	5,8	6,3	5,3
- d'un CAP ou d'un BEP	30,4	33,3	27,4
- d'un baccalauréat ou d'un brevet professionnel	20,5	19,7	21,3
- d'un diplôme de niveau bac + 2	14,0	12,0	16,1
- d'un diplôme de niveau supérieur à bac + 2	7,3	8,7	5,8

Source : Insee, RP2008 exploitation principale.

FOR G2 - Diplôme le plus élevé de la population non scolarisée de 15 ans ou plus



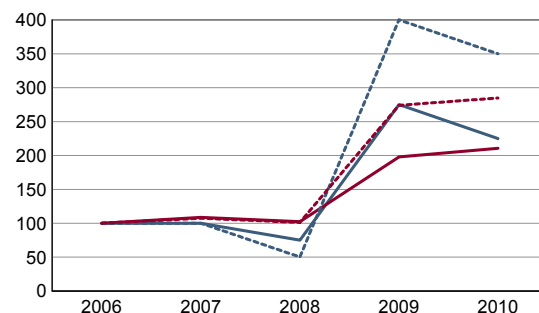
Sources : Insee, RP1999 et RP2008 exploitations principales.

DEN T1 - Créations d'entreprises par secteur d'activité en 2010

	Ensemble	%	Taux de création
Ensemble	9	100,0	18,8
Industrie	0	0,0	0,0
Construction	1	11,1	12,5
Commerce, transports, services divers	8	88,9	25,8
dont commerce et réparation auto.	2	22,2	18,2
Administration publique, enseignement, santé, action sociale	0	0,0	0,0

Champ : activités marchandes hors agriculture.

Source : Insee, REE (Sirène).

DEN G1 - Évolution des créations d'entreprises


indice base 100 en 2006

— Territoire : ensemble
- - - Territoire : entreprises individuelles
— Zone de comparaison : ensemble
- - - Zone de comparaison : entreprises individuelles

Note de lecture : application du régime de l'auto-entrepreneur à partir du 1er janvier 2009.

Champ : activités marchandes hors agriculture.

Source : Insee, REE (Sirène).

DEN T2 - Créations d'entreprises individuelles par secteur d'activité en 2010

	Entreprises individuelles créées	dont auto-entrepreneurs	Part en % dans l'ensemble des créations	
			des entreprises individuelles	des auto-entrepreneurs
Ensemble	7	5	77,8	55,6
Industrie	0	c	///	///
Construction	0	c	0,0	c
Commerce, transports, services divers	7	c	87,5	c
dont commerce, réparation auto.	1	c	50,0	c
Administration publique, enseignement, santé, action sociale	0	c	///	///

Champ : activités marchandes hors agriculture.

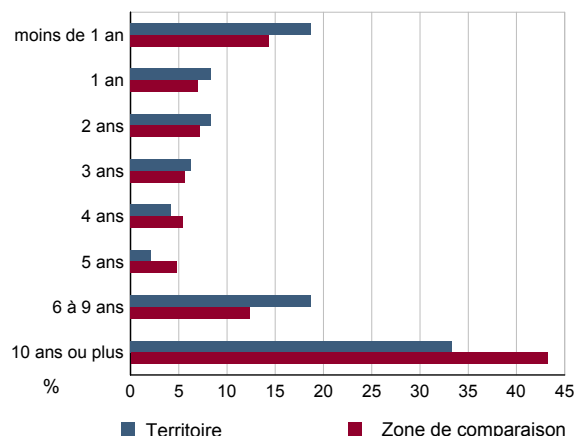
Source : Insee, REE (Sirène).

DEN T3 - Nombre d'entreprises par secteur d'activité au 1er janvier 2010

	Nombre	%
Ensemble	48	100,0
Industrie	3	6,3
Construction	8	16,7
Commerce, transports, services divers	31	64,6
dont commerce et réparation auto.	11	22,9
Administration publique, enseignement, santé, action sociale	6	12,5

Champ : activités marchandes hors agriculture.

Source : Insee, REE (Sirène).

DEN G2 - Âge des entreprises au 1er janvier 2010


Champ : activités marchandes hors agriculture.

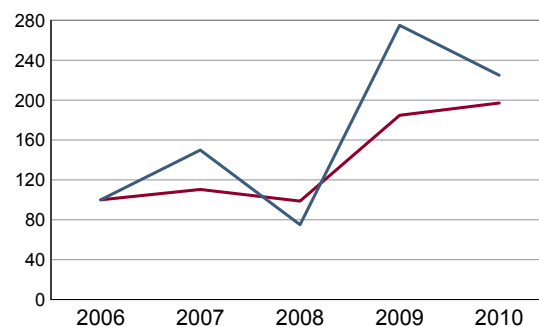
Source : Insee, REE (Sirène).

DEN T4 - Créations d'établissements par secteur d'activité en 2010

	Ensemble	%	Taux de création
Ensemble	9	100,0	17,6
Industrie	0	0,0	0,0
Construction	1	11,1	12,5
Commerce, transports, services divers	8	88,9	24,2
dont commerce et réparation auto.	2	22,2	16,7
Administration publique, enseignement, santé, action sociale	0	0,0	0,0

Champ : activités marchandes hors agriculture.

Source : Insee, REE (Sirène)

DEN G3 - Évolution des créations d'établissements


indice base 100 en 2006

— Territoire
— Zone de comparaison

Note de lecture : application du régime de l'auto-entrepreneur à partir du 1er janvier 2009.

Champ : activités marchandes hors agriculture.

Source : Insee, REE (Sirène).

DEN T5 - Nombre d'établissements par secteur d'activité au 1er janvier 2010

	Nombre	%
Ensemble	51	100,0
Industrie	4	7,8
Construction	8	15,7
Commerce, transports, services divers	33	64,7
dont commerce et réparation auto.	12	23,5
Administration publique, enseignement, santé, action sociale	6	11,8

Champ : activités marchandes hors agriculture.

Source : Insee, REE (Sirène).

CEN T1 - Établissements actifs par secteur d'activité au 31 décembre 2009

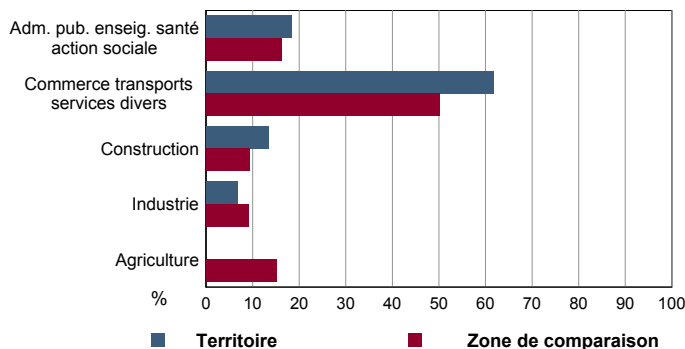
	Total	%	0 salarié	1 à 9 salarié(s)	10 à 19 salariés	20 à 49 salariés	50 salariés ou plus
Ensemble	60	100,0	34	23	1	2	0
Agriculture, sylviculture et pêche	0	0,0	0	0	0	0	0
Industrie	4	6,7	0	4	0	0	0
Construction	8	13,3	3	3	0	2	0
Commerce, transports et services divers	37	61,7	24	13	0	0	0
dont commerce, réparation auto	12	20,0	7	5	0	0	0
Administration publique, enseignement, santé, action sociale	11	18,3	7	3	1	0	0

Champ : ensemble des activités.
Source : Insee, CLAP.

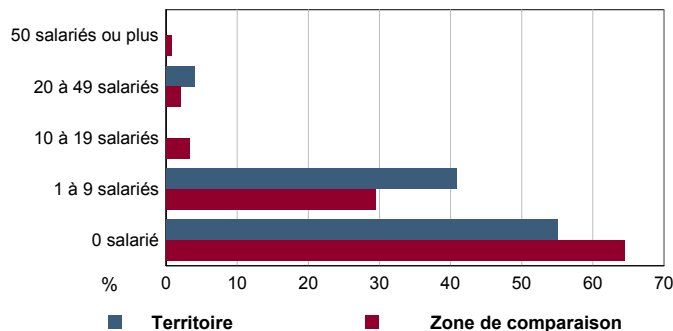
CEN T2 - Postes salariés par secteur d'activité au 31 décembre 2009

	Total	%	1 à 9 salarié(s)	10 à 19 salariés	20 à 49 salariés	50 à 99 salariés	100 salariés ou plus
Ensemble	141	100,0	74	10	57	0	0
Agriculture, sylviculture et pêche	0	0,0	0	0	0	0	0
Industrie	13	9,2	13	0	0	0	0
Construction	71	50,4	14	0	57	0	0
Commerce, transports et services divers	31	22,0	31	0	0	0	0
dont commerce, réparation auto	17	12,1	17	0	0	0	0
Administration publique, enseignement, santé, action sociale	26	18,4	16	10	0	0	0

Champ : ensemble des activités.
Source : Insee, CLAP.

CEN G1 - Répartition des établissements actifs par secteur d'activité au 31 décembre 2009


Champ : ensemble des activités.
Source : Insee, CLAP.

CEN G2 - Répartition des établissements actifs par tranche d'effectif salarié au 31 décembre 2009


Champ : ensemble des activités.
Source : Insee, CLAP.

CEN T3 - Établissements selon les sphères de l'économie au 31 décembre 2009

	Nombre	%	Postes salariés	%
Ensemble	60	100,0	141	100,0
Sphère non présenteielle	18	30,0	19	13,5
dont domaine public	0	0,0	0	0,0
Sphère présenteielle	42	70,0	122	86,5
dont domaine public	4	9,5	26	21,3

Champ : ensemble des activités.
Source : Insee, CLAP.

CEN T4 - Entreprises (sièges sociaux actifs) par secteur d'activité au 31 décembre 2009

	Nombre	%
Ensemble	56	100,0
Agriculture, sylviculture et pêche	0	0,0
Industrie	3	5,4
Construction	8	14,3
Commerce, transports et sevice divers	35	62,5
dont commerce, réparation auto	11	19,6
Adm. pub., enseignement, santé, action sociale	10	17,9

Champ : ensemble des activités.
Source : Insee, CLAP.

AGR T1M - Exploitations agricoles

	Nombre d'exploitations		SAU (1) moyenne (ha)	
	2000	1988	2000	1988
Toutes exploitations (2)	c	c	c	c
dont exploitations professionnelles	c	c	c	c

(1) : Superficie agricole utilisée

(2) : y compris les exploitations sans SAU

Source : AGRESTE, recensements agricoles, 1988 et 2000

AGR T2M - Superficies agricoles

	Exploitations concernées		Superficie (ha)	
	2000	1988	2000	1988
SAU (1) des exploitations sièges	c	c	c	c
Terres labourables	c	c	c	c
dont céréales	c	c	c	c
Superficie fourragère principale	c	c	c	c
dont superficie toujours en herbe	c	c	c	c
Superficie en fermage (2)	c	c	c	c

(1) : Superficie agricole utilisée

(2) : Superficie en ha ou parc en propriété et copropriété

Source : AGRESTE, recensements agricoles 1988 et 2000

AGR T3M - Cheptel

	Exploitations concernées		Effectif	
	2000	1988	2000	1988
Bovins	c	c	c	c
dont vaches	c	c	c	c
Volailles	c	c	c	c

Source : AGRESTE, recensements agricoles 1988 et 2000

AGR T4M - Orientation technico-économique des exploitations

	Exploitations		Superficie agricole utilisée (ha)	
	2000	1988	2000	1988
Ensemble	c	c	c	c
dont : grandes cultures	c	c	c	c
légumes, fruits, viticulture	c	c	c	c
bovins	c	c	c	c
autres animaux	c	c	c	c

Source : AGRESTE, recensements agricoles 1988 et 2000

AGR G1M - Répartition de la SAU selon les principales orientations technico-économiques en 2000

 Graphique non éditable
(données à zéro)

AGR T5M - Population - Main d'oeuvre

	2000	1988
Chefs d'exploitations et coexploitants	c	c
dont à temps complet	c	c
Population familiale active sur les exploitations	c	c
Unités de travail annuel (y.c. ETA-CUMA) (1)	c	c
dont : UTA familiales	c	c
UTA salariées	c	c

(1) : Entreprises de travaux agricoles (ETA), Coopératives d'utilisation de matériel agricole (CUMA)

Source : AGRESTE, recensements agricoles 1988 et 2000

AGR G2M - Répartition des chefs d'exploitation et coexploitants selon l'âge en 2000

 Graphique non éditable
pour cause de secret statistique

TOU T1 - Nombre et capacité des hôtels selon le nombre d'étoiles
TOU G1 - Évolution 2007 - 2011 des chambres d'hôtels et d'emplacements de camping(1) selon le nombre d'étoiles

	au 01/01/2011		au 01/01/2007	
	Hôtels	Chambres	Hôtels	Chambres
Ensemble	0	0	0	0
0 étoile	0	0	0	0
1 étoile	0	0	0	0
2 étoiles	0	0	0	0
3 étoiles	0	0	0	0
4 étoiles ou plus	0	0	0	0

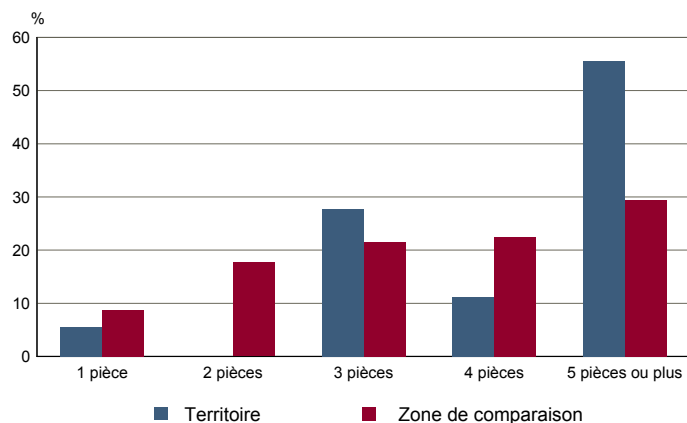
Source : Insee, Direction du tourisme - hébergements touristiques.

Graphique non éditable
données à zéro
ou
évolution nulle

TOU T2 - Nombre et capacité des campings selon le nombre d'étoiles
TOU G2 - Répartition en 2008 des résidences secondaires selon le nombre de pièces

	au 01/01/2011		au 01/01/2007	
	Terrains	Emplacements	Terrains	Emplacements
Ensemble	0	0	0	0
1 étoile	0	0	0	0
2 étoiles	0	0	0	0
3 étoiles	0	0	0	0
4 étoiles	0	0	0	0

Source : Insee, Direction du tourisme - hébergements touristiques.

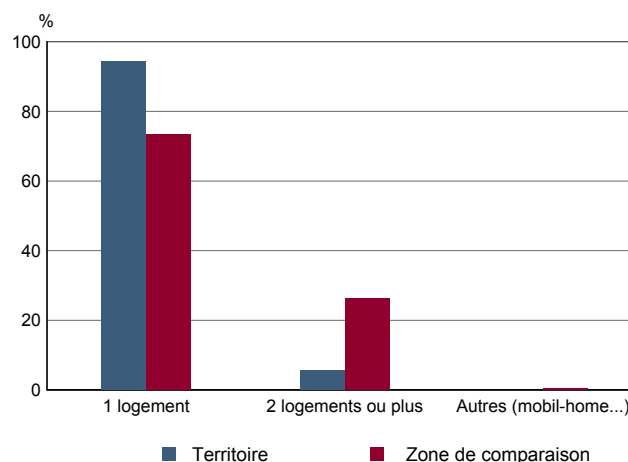


Source : Insee, RP2008 exploitation principale.

TOU T3 - Résidences secondaires en 2008 selon la période d'achèvement
TOU G3 - Répartition en 2008 des résidences secondaires selon le nombre de logements

	Nombre	%
Ensemble des logements	452	100,0
dont résidences secondaires	18	4,1
Résidences secondaires construites avant 2006	18	100,0
Avant 1949	9	50,0
De 1949 à 1974	2	11,1
De 1975 à 1989	3	16,7
De 1990 à 2005	4	22,2

Source : Insee, RP2008 exploitation principale.



Source : Insee, RP2008 exploitation principale.