

POP T1M - Population

	1968	1975	1982	1990	1999	2008
Population	357	339	396	482	561	584
Densité moyenne (hab/km2)	15,9	15,1	17,7	21,5	25,0	26,1

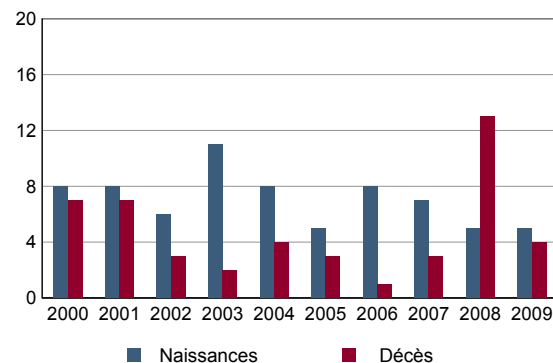
Sources : Insee, RP1968 à 1990 dénombremments - RP1999 et RP2008 exploitations principales.

POP T2M - Indicateurs démographiques

	1968 à 1975	1975 à 1982	1982 à 1990	1990 à 1999	1999 à 2008
Variation annuelle moyenne de la population en %	-0,7	+2,2	+2,5	+1,7	+0,4
- due au solde naturel en %	-0,2	+0,0	+0,1	+0,2	+0,6
- due au solde apparent des entrées sorties en %	-0,5	+2,2	+2,4	+1,5	-0,1
Taux de natalité en ‰	12,3	11,8	14,2	12,3	13,2
Taux de mortalité en ‰	14,8	11,4	13,6	10,5	7,4

Sources : Insee, RP1968 à 1990 dénombremments - RP1999 et RP2008 exploitations principales - État civil.

POP G1 - Naissances et décès



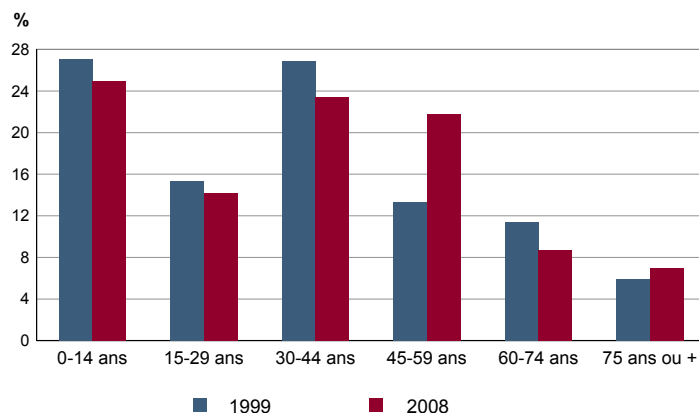
Source : Insee, État civil.

POP T3 - Population par sexe et âge en 2008

	Hommes	%	Femmes	%
Ensemble	292	100,0	292	100,0
0 à 14 ans	63	21,5	83	28,3
15 à 29 ans	45	15,4	38	13,0
30 à 44 ans	72	24,6	65	22,2
45 à 59 ans	64	21,8	64	21,8
60 à 74 ans	33	11,3	18	6,1
75 à 89 ans	15	5,1	24	8,2
90 ans ou plus	1	0,3	1	0,3
0 à 19 ans	90	30,7	103	35,2
20 à 64 ans	167	57,3	150	51,5
65 ans ou plus	35	11,9	39	13,3

Source : Insee, RP2008 exploitation principale.

POP G2 - Population par grande tranche d'âge



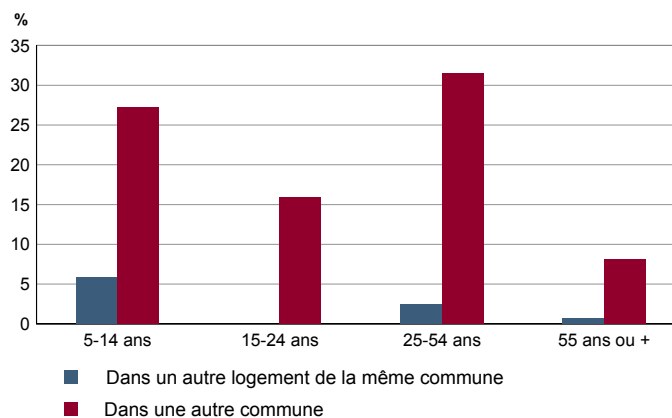
Sources : Insee, RP1999 et RP2008 exploitations principales.

POP T4M - Lieu de résidence 5 ans auparavant

	2008	%
Personnes de 5 ans ou plus habitant 5 ans auparavant	540	100,0
Le même logement	403	74,5
Un autre logement de la même commune	13	2,4
Une autre commune du même département	63	11,6
Un autre département de la même région	36	6,6
Une autre région de France métropolitaine	26	4,8
Un Dom	0	0,0
Hors de France métropolitaine ou d'un Dom	0	0,0

Source : Insee, RP2008 exploitation principale.

POP G3 - Part en 2008 des personnes qui résidaient dans un autre logement 5 ans auparavant selon l'âge



Source : Insee, RP2008 exploitation principale.

POP T5 - Population de 15 ans ou plus selon la catégorie socioprofessionnelle

	2008	%	1999	%
Ensemble	Tableau non disponible pour cette zone			
Agriculteurs exploitants				
Artisans, commerçants, chefs d'entreprise				
Cadres et professions intellectuelles supérieures				
Professions intermédiaires				
Employés				
Ouvriers				
Retraités				
Autres personnes sans activité professionnelle				

Sources : Insee, RP1999 et RP2008 exploitations complémentaires.

POP T6 - Population de 15 ans ou plus par sexe, âge et catégorie socioprofessionnelle en 2008

	Hommes	Femmes	Part en % de la population âgée de		
			15 à 24 ans	25 à 54 ans	55 ans ou +
Ensemble	Tableau non disponible pour cette zone				
Agriculteurs exploitants					
Artisans, commerçants, chefs d'entreprise					
Cadres et professions intellectuelles supérieures					
Professions intermédiaires					
Employés					
Ouvriers					
Retraités					
Autres personnes sans activité professionnelle					

Source : Insee, RP2008 exploitation complémentaire.

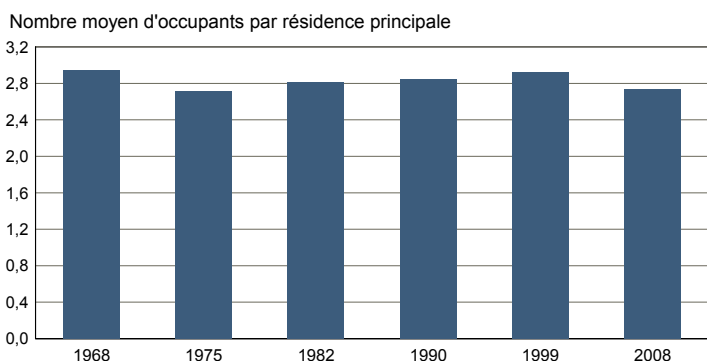
FAM T1 - Ménages selon la structure familiale

	Nombre de ménages				Population des ménages	
	2008	%	1999	%	2008	1999
Ensemble						
Ménages d'une personne						
- hommes seuls						
- femmes seules						
Autres ménages sans famille						
Ménages avec famille(s)						
dont la famille principale est :						
- un couple sans enfant						
- un couple avec enfant(s)						
- une famille monoparentale						

Tableau non disponible pour cette zone

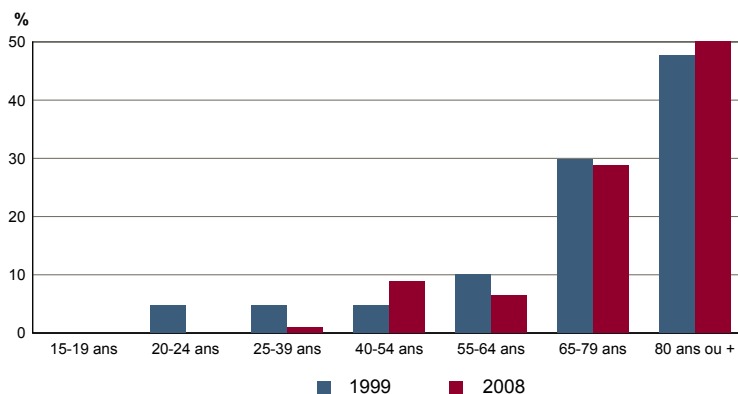
Sources : Insee, RP1999 et RP2008 exploitations complémentaires.

FAM G1M - Évolution de la taille des ménages



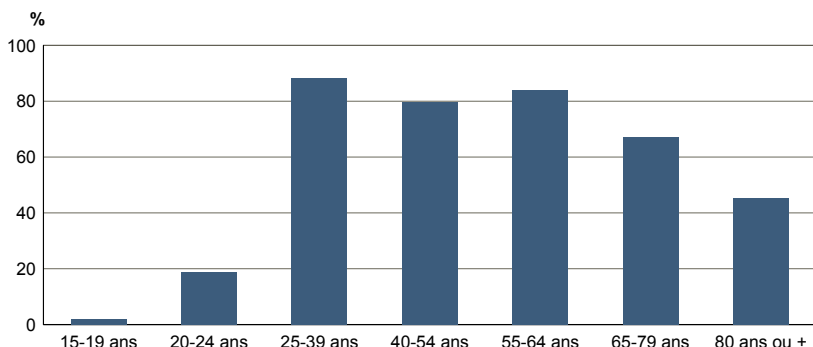
Sources : Insee, RP1968 à 1990 dénombremens - RP1999 et RP2008 exploitations principales.

FAM G2 - Personnes de 15 ans ou plus vivant seules selon l'âge - population des ménages



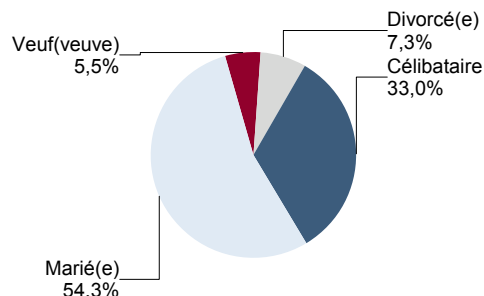
Sources : Insee, RP1999 et RP2008 exploitations principales.

FAM G3 - Personnes de 15 ans ou plus déclarant vivre en couple selon l'âge en 2008



Source : Insee, RP2008 exploitation principale.

FAM G4 - État matrimonial légal des personnes de 15 ans ou plus en 2008



Source : Insee, RP2008 exploitation principale.

FAM T2 - Ménages selon la catégorie socioprofessionnelle de la personne de référence en 2008

FAM G5 - Ménages selon la catégorie socio-professionnelle de la personne de référence

	Ménages	%	Population des ménages	%
Ensemble	Tableau non disponible pour cette zone			
Agriculteurs exploitants				
Artisans, commerçants, chefs d'entreprise				
Cadres et professions intellectuelles sup.				
Professions intermédiaires				
Employés				
Ouvriers				
Retraités				
Autres pers. sans activité professionnelle				

Source : Insee, RP2008 exploitation complémentaire.

Graphique non disponible pour cette zone

Sources : Insee, RP1999 et RP2008 exploitations complémentaires.

FAM T3 - Composition des familles

	2008	%	1999	%
Ensemble	Tableau non disponible pour cette zone			
Couples avec enfant(s)				
Familles monoparentales :				
hommes seuls avec enfant(s)				
femmes seules avec enfant(s)				
Couples sans enfant				

Sources : Insee, RP1999 et RP2008 exploitations complémentaires.

FAM T4 - Familles selon le nombre d'enfants âgés de moins de 25 ans

	2008	%	1999	%
Ensemble	Tableau non disponible pour cette zone			
Aucun enfant				
1 enfant				
2 enfants				
3 enfants				
4 enfants ou plus				

Sources : Insee, RP1999 et RP2008 exploitations complémentaires.

EMP T1 - Population de 15 à 64 ans par type d'activité

	2008	1999
Ensemble	365	331
Actifs en %	71,9	68,6
dont :		
actifs ayant un emploi en %	64,5	60,7
chômeurs en %	7,4	7,9
Inactifs en %	28,1	31,4
élèves, étudiants et stagiaires non rémunérés en %	11,5	11,2
retraités ou préretraités en %	4,4	6,6
autres inactifs en %	12,3	13,6

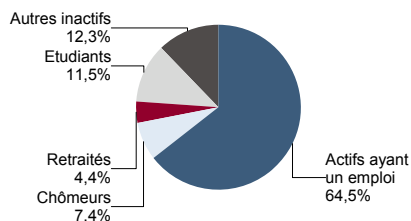
En 1999, les militaires du contingent formaient une catégorie d'actifs à part.

Sources : Insee, RP1999 et RP2008 exploitations principales.

EMP T2 - Activité et emploi de la population de 15 à 64 ans par sexe et âge en 2008

	Population	Actifs	Taux d'activité en %	Actifs ayant un emploi	Taux d'emploi en %
Ensemble	365	262	71,9	235	64,5
15 à 24 ans	63	21	33,3	16	25,4
25 à 54 ans	240	207	86,3	188	78,4
55 à 64 ans	62	34	54,8	31	50,0
Hommes	194	153	79,0	141	72,3
15 à 24 ans	36	15	41,7	13	36,1
25 à 54 ans	126	118	93,7	108	85,7
55 à 64 ans	33	21	63,6	20	60,6
Femmes	170	109	63,7	95	55,6
15 à 24 ans	27	6	22,2	3	11,1
25 à 54 ans	115	90	78,3	81	70,4
55 à 64 ans	29	13	44,8	11	37,9

Source : Insee, RP2008 exploitation principale.

EMP G1 - Population de 15 à 64 ans par type d'activité en 2008


Source : Insee, RP2008 exploitation principale.

EMP T3 - Population active de 15 à 64 ans selon la catégorie socioprofessionnelle

	2008	dont actifs ayant un emploi	1999	dont actifs ayant un emploi
Ensemble				
dont :				
Agriculteurs exploitants				
Artisans, commerçants, chefs d'entreprise				
Cadres et professions intellectuelles sup.				
Professions intermédiaires				
Employés				
Ouvriers				

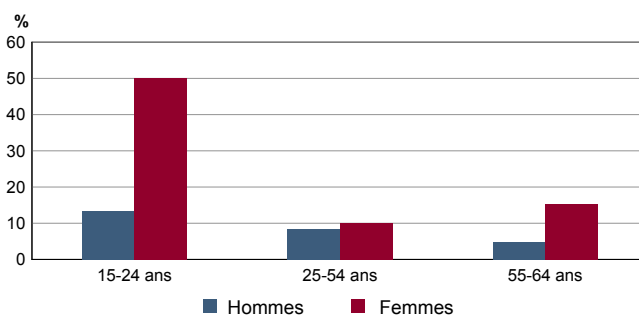
Tableau non disponible pour cette zone

Sources : Insee, RP1999 et RP2008 exploitations complémentaires.

EMP T4 - Chômage (au sens du recensement) des 15-64 ans

	2008	1999
Nombre de chômeurs	27	26
Taux de chômage en %	10,3	11,5
Taux de chômage des hommes en %	8,4	8,1
Taux de chômage des femmes en %	12,8	16,3
Part des femmes parmi les chômeurs en %	51,9	57,7

Sources : Insee, RP1999 et RP2008 exploitations principales.

EMP G2 - Taux de chômage (au sens du recensement) des 15-64 ans par sexe et âge en 2008


Source : Insee, RP2008 exploitation principale.

EMP T5 - Emploi et activité

	2008	1999
Nombre d'emplois dans la zone	63	71
Actifs ayant un emploi résidant dans la zone	237	202
Indicateur de concentration d'emploi	26,5	35,1
Taux d'activité parmi les 15 ans ou plus en %	60,2	55,7

L'indicateur de concentration d'emploi est égal au nombre d'emplois dans la zone pour 100 actifs ayant un emploi résidant dans la zone.

Sources : Insee, RP1999 et RP2008 exploitations principales lieu de résidence et lieu de travail.

RP : Recensement de la population

EMP T6 - Emplois selon le statut professionnel

	2008	%	1999	%
Ensemble	63	100,0	71	100,0
Salariés	42	66,8	48	67,6
dont femmes	22	35,2	22	31,0
dont temps partiel	11	17,4	16	22,5
Non salariés	21	33,2	23	32,4
dont femmes	5	7,9	6	8,5
dont temps partiel	2	3,2	2	2,8

Sources : Insee, RP1999 et RP2008 exploitations principales lieu de travail.

EMP T7 - Emplois par catégorie socioprofessionnelle en 2008

EMP G3 - Emplois par catégorie socioprofessionnelle

	Nombre	%
Ensemble		
Agriculteurs exploitants		
Artisans, commerçants, chefs d'entreprise		
Cadres et professions intellectuelles sup.		
Professions intermédiaires		
Employés		
Ouvriers		

Tableau non disponible pour cette zone

Graphique non disponible pour cette zone

Source : Insee, RP2008 exploitation complémentaire lieu de travail.

Sources : Insee, RP1999 et RP2008 exploitations complémentaires lieu de travail.

EMP T8 - Emplois selon le secteur d'activité

	Nombre	2008		1999		
		%	dont femmes en %	dont salariés en %	Nombre	%
Ensemble						
Agriculture						
Industrie						
Construction						
Commerce, transports, services divers						
Administration publique, enseignement, santé, action sociale						

Tableau non disponible pour cette zone

Sources : Insee, RP1999 et RP2008 exploitations complémentaires lieu de travail.

EMP G4 - Taux de féminisation des emplois par statut et secteur d'activité en 2008

Graphique non disponible pour cette zone

Source : Insee, RP2008 exploitation complémentaire lieu de travail.

ACT T1 - Population de 15 ans ou plus ayant un emploi selon le statut en 2008

	Nombre	%	dont % temps partiel	dont % femmes
Ensemble	237	100,0	16,0	40,3
Salariés	200	84,5	17,4	43,8
Non salariés	37	15,5	8,1	21,6

Source : Insee, RP2008 exploitation principale.

ACT T2 - Statut et condition d'emploi des 15 ans ou plus selon le sexe en 2008

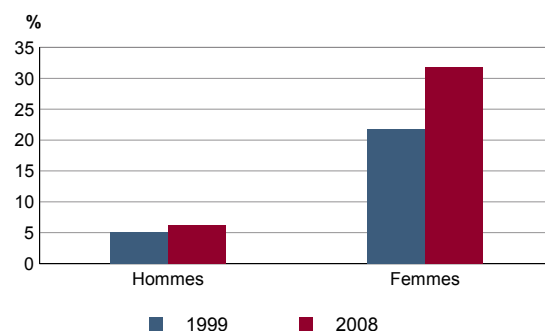
	Hommes	%	Femmes	%
Ensemble	142	100,0	96	100,0
Salariés	113	79,6	88	91,7
Titulaires de la fonction publique et contrats à durée indéterminée	96	67,6	80	83,3
Contrats à durée déterminée	7	4,9	5	5,2
Intérim	4	2,8	2	2,1
Emplois aidés	1	0,7	0	0,0
Apprentissage - stage	5	3,5	1	1,0
Non salariés	29	20,4	8	8,3
Indépendants	16	11,3	4	4,2
Employeurs	13	9,2	4	4,2
Aides familiaux	0	0,0	0	0,0

Source : Insee, RP2008 exploitation principale.

ACT T3 - Salariés de 15 à 64 ans par sexe, âge et temps partiel en 2008

	Hommes	dont % temps partiel	Femmes	dont % temps partiel
Ensemble	112	5,4	87	32,2
15 à 24 ans	13	23,1	3	66,7
25 à 54 ans	86	2,3	75	33,3
55 à 64 ans	13	7,7	9	11,1

Source : Insee, RP2008 exploitation principale.

ACT G1 - Part des salariés de 15 ans ou plus à temps partiel par sexe


Sources : Insee, RP1999 et RP2008 exploitations principales.

ACT T4 - Lieu de travail des actifs de 15 ans ou plus ayant un emploi qui résident dans la zone

	2008	%	1999	%
Ensemble	237	100,0	202	100,0
Travaillent :				
dans la commune de résidence	38	16,0	45	22,3
dans une commune autre que la commune de résidence	199	84,0	157	77,7
située dans le département de résidence	119	50,0	102	50,5
située dans un autre département de la région de résidence	71	29,8	44	21,8
située dans une autre région en France métropolitaine	10	4,2	10	5,0
située dans une autre région hors de France métropolitaine (Dom, Com, étranger)	0	0,0	1	0,5

Sources : Insee, RP1999 et RP2008 exploitations principales.

DEFM T1 - Catégories de demandeurs d'emploi inscrits en fin de mois selon le sexe et l'âge

	Demandeurs de catégorie ABC					Demandeurs de catégorie A				
	Au 31 décembre 2010			Evolution 2009-2010 en %			Au 31 décembre 2010			
	Ensemble	%	Hommes	Femmes	Ensemble	Hommes	Femmes	Ensemble	Hommes	Femmes
Ensemble	24	100,0	15	9	-22,6	-25,0	-18,2	15	10	5
15 à 24 ans	c	c	c	c	c	c	c	c	c	c
25 à 49 ans	13	54,2	8	5	-43,5	c	c	7	c	c
50 ans ou plus	c	c	c	c	c	c	c	c	c	c
Chômeurs de longue durée	10	100,0	c	c	-9,1	c	c	///	///	///
15 à 24 ans	c	c	c	c	c	c	c	///	///	///
25 à 49 ans	7	70,0	c	c	-22,2	c	c	///	///	///
50 ans ou plus	c	c	c	c	c	c	c	///	///	///

/// : information(s) non disponible(s) pour ce niveau géographique

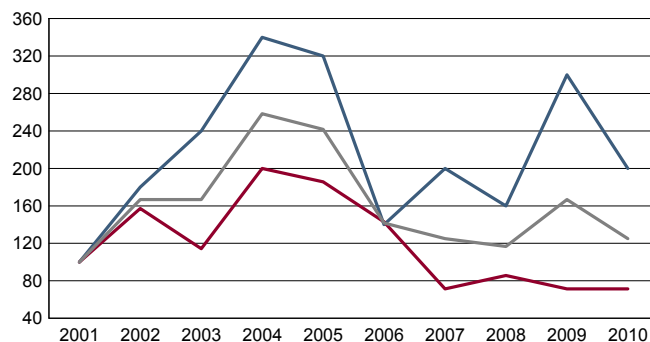
Champ : demandeurs d'emploi inscrits à Pôle emploi, tenus de faire des actes positifs de recherche d'emploi.

Source : Pôle emploi, Dares, Statistiques du marché du travail.

DEFM G1 - Evolution des DEFM de catégorie A selon l'âge

DEFM G2 - Evolution des DEFM de catégorie A selon le sexe

Graphique non éditable pour cause de secret statistique



Indice base 100 en 2001

— Hommes — Femmes — Ensemble

Champ : demandeurs d'emploi inscrits à Pôle emploi, tenus de faire des actes positifs de recherche d'emploi, sans emploi.

Source : Pôle emploi, Dares, Statistiques du marché du travail.

DEFM T2 - Motif d'inscription des demandeurs d'emploi

	Demandeurs de catégorie ABC				Demandeurs de catégorie A			
	Au 31 décembre 2010			Evol 2009-2010 en %		Au 31 décembre 2010		
	Ensemble	%	dont femmes	Ensemble	Femmes	Ensemble	%	dont femmes
Ensemble	24	100,0	9	-22,6	-18,2	15	100,0	5
dont : licenciement	c	c	c	c	c	c	c	c
démission	0	0,0	0	c	c	0	0,0	0
fin de contrat à durée limitée	7	29,2	c	-30,0	c	c	c	c
première entrée	0	0,0	0	///	///	0	0,0	0

Champ : demandeurs d'emploi inscrits à Pôle emploi, tenus de faire des actes positifs de recherche d'emploi.

Source : Pôle emploi, Dares, Statistiques du marché du travail.

Impôts et revenus des foyers fiscaux
REV T1 - Impôts sur le revenu des foyers fiscaux

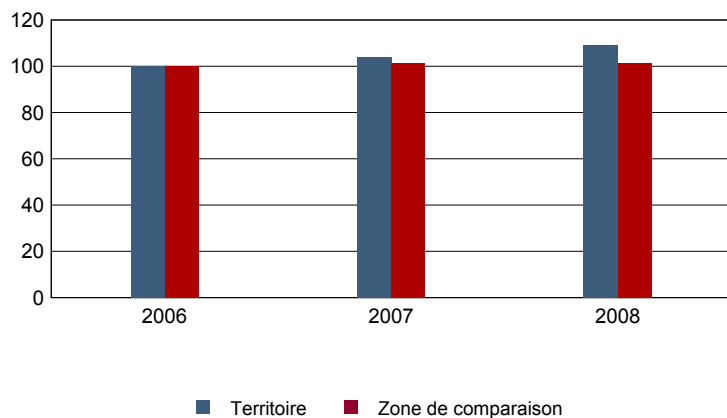
	2008	Evolution 2006-2008 (1) en %
Ensemble des foyers fiscaux	317	6,0
Revenu net déclaré (K Euros)	8 087	15,9
Revenu net déclaré moyen (Euros)	25 512	9,3
Impôt moyen (Euros)	1 438	16,2
Foyers fiscaux imposables	185	13,5
Proportion	58,4 (%)	3,8 points
Revenu net déclaré (K Euros)	6 624	18,7
Revenu net déclaré moyen (Euros)	35 804	4,6
Foyers fiscaux non imposables	132	-2,9
Proportion	41,6 (%)	-3,8 points
Revenu net déclaré (en K Euros)	1 463	4,5
Revenu net déclaré moyen (Euros)	11 086	7,7

(1) : les valeurs des années antérieures à 2008 sont exprimées en euros constants de 2008.

Source : DGFIP, Impôt sur le revenu des personnes physiques.

REV G1 - Evolution du revenu net déclaré moyen - Ensemble des foyers fiscaux

Indices base 100 en 2006 - Euros de 2008 (1)



(1) : les valeurs des années antérieures à 2008 sont exprimées en euros constants de 2008.

Source : DGFIP, Impôt sur le revenu des personnes physiques.



Revenus fiscaux des ménages

REV T2 - Ménages fiscaux et distribution des revenus

	2009
Nombre de ménages fiscaux	221
Nombre de personnes dans les ménages fiscaux	623,0
Médiane des revenus déclarés en euros par unité de consommation	18 539

Source : Insee, Revenus fiscaux localisés des ménages.

LOG T1M - Évolution du nombre de logements par catégorie

	1968	1975	1982	1990	1999	2008
Ensemble	194	197	171	230	244	253
Résidences principales	121	125	141	168	192	213
Résidences secondaires et logements occasionnels	55	62	24	37	32	23
Logements vacants	18	10	6	25	20	16

Sources : Insee, RP1968 à 1990 dénombremens - RP1999 et RP2008 exploitations principales.

LOG T2 - Catégories et types de logements

	2008	%	1999	%
Ensemble	253	100,0	244	100,0
Résidences principales	213	84,3	192	78,7
Résidences secondaires et logements occasionnels	23	9,2	32	13,1
Logements vacants	16	6,4	20	8,2
Maisons	243	96,0	231	94,7
Appartements	5	2,0	10	4,1

Sources : Insee, RP1999 et RP2008 exploitations principales.

LOG T3 - Résidences principales selon le nombre de pièces

	2008	%	1999	%
Ensemble	213	100,0	192	100,0
1 pièce	4	1,9	2	1,0
2 pièces	8	3,7	9	4,7
3 pièces	23	10,7	36	18,8
4 pièces	54	25,2	59	30,7
5 pièces ou plus	125	58,4	86	44,8

Sources : Insee, RP1999 et RP2008 exploitations principales.

LOG T4 - Nombre moyen de pièces des résidences principales

	2008	1999
Nombre moyen de pièces par résidence principale	4,9	4,6
- maison	5,0	4,6
- appartement	3,0	4,9

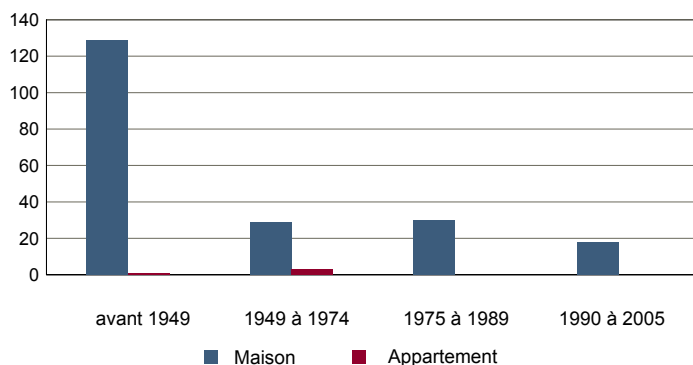
Sources : Insee, RP1999 et RP2008 exploitations principales.

LOG T5 - Résidences principales en 2008 selon la période d'achèvement

	Nombre	%
Résidences principales construites avant 2006	213	100,0
Avant 1949	132	61,7
De 1949 à 1974	32	15,0
De 1975 à 1989	30	14,0
De 1990 à 2005	20	9,3

Source : Insee, RP2008 exploitation principale.

LOG G1 - Résidences principales en 2008 selon le type de logement et la période d'achèvement



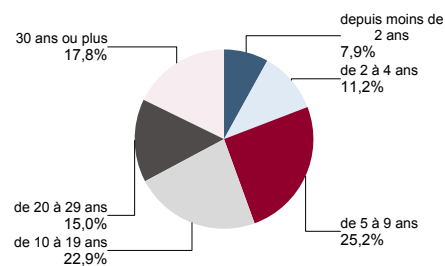
Résidences principales construites avant 2006.

Source : Insee, RP2008 exploitation principale.

LOG T6 - Ancienneté d'emménagement dans la résidence principale en 2008

	Nombre de ménages	Part des ménages en %	Population des ménages	Nombre moyen de pièces par	
				logement	personne
Ensemble	213	100,0	584	4,9	1,8
Depuis moins de 2 ans	17	7,9	44	5,2	2,0
De 2 à 4 ans	24	11,2	71	4,8	1,6
De 5 à 9 ans	54	25,2	167	4,7	1,5
10 ans ou plus	119	55,6	302	5,1	2,0

Source : Insee, RP2008 exploitation principale.

LOG G2 - Ancienneté d'emménagement des ménages en 2008


Source : Insee, RP2008 exploitation principale.

LOG T7 - Résidences principales selon le statut d'occupation

	2008		Ancienneté moyenne d'emménagement en année(s)	1999	
	Nombre	%		Nombre	%
Ensemble	213	100,0	584	16	100,0
Propriétaire	170	79,9	484	18	78,6
Locataire	35	16,4	90	10	15,1
dont d'un logement HLM loué vide	0	0,0	0	///	0,0
Logé gratuitement	8	3,7	10	15	6,3

Sources : Insee, RP1999 et RP2008 exploitations principales.

LOG T8M - Confort des résidences principales

	2008	%	1999	%
Ensemble	213	100,0	192	100,0
Salle de bain avec baignoire ou douche	198	93,0	172	89,6
Chauffage central collectif	1	0,5	2	1,0
Chauffage central individuel	131	61,2	83	43,2
Chauffage individuel "tout électrique"	43	20,1	36	18,8

Sources : Insee, RP1999 et RP2008 exploitations principales.

LOG T9 - Équipement automobile des ménages

	2008	%	1999	%
Ensemble	213	100,0	192	100,0
Au moins un emplacement réservé au stationnement	167	78,5	132	68,8
Au moins une voiture	191	89,7	165	85,9
- 1 voiture	102	47,7	89	46,4
- 2 voitures ou plus	90	42,1	76	39,6

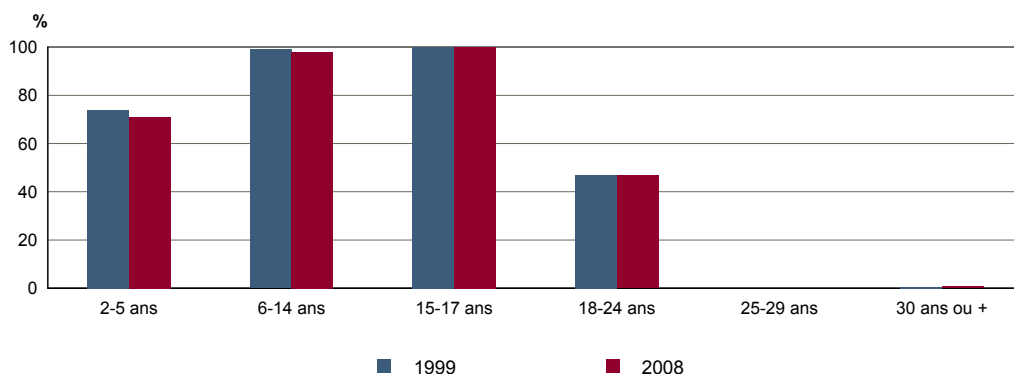
Sources : Insee, RP1999 et RP2008 exploitations principales.

FOR T1 - Scolarisation selon l'âge et le sexe en 2008

	Ensemble	Population scolarisée	Part de la population scolarisée en %		
			Ensemble	Hommes	Femmes
2 à 5 ans	38	27	71,1	73,7	68,4
6 à 14 ans	95	93	97,9	100,0	96,4
15 à 17 ans	33	33	100,0	100,0	100,0
18 à 24 ans	30	14	46,7	45,0	50,0
25 à 29 ans	20	0	0,0	0,0	0,0
30 ans ou plus	356	3	0,8	1,1	0,6

Source : Insee, RP2008 exploitation principale.

FOR G1 - Taux de scolarisation selon l'âge



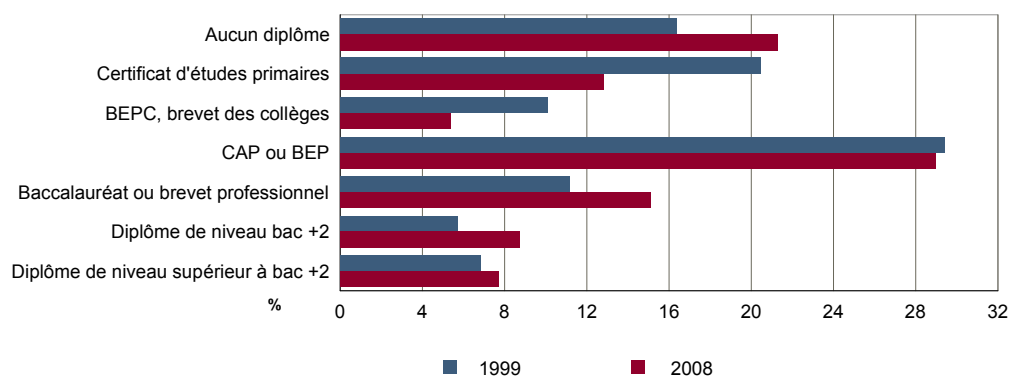
Sources : Insee, RP1999 et RP2008 exploitations principales.

FOR T2 - Diplôme le plus élevé de la population non scolarisée de 15 ans ou plus selon le sexe en 2008

	Ensemble	Hommes	Femmes
Population non scolarisée de 15 ans ou plus	389	202	186
Part des titulaires en % :			
- d'aucun diplôme	21,3	24,1	18,2
- du certificat d'études primaires	12,8	8,4	17,6
- du BEPC, brevet des collèges	5,4	5,4	5,3
- d'un CAP ou d'un BEP	29,0	34,0	23,5
- d'un baccalauréat ou d'un brevet professionnel	15,1	13,8	16,6
- d'un diplôme de niveau bac + 2	8,7	5,9	11,8
- d'un diplôme de niveau supérieur à bac + 2	7,7	8,4	7,0

Source : Insee, RP2008 exploitation principale.

FOR G2 - Diplôme le plus élevé de la population non scolarisée de 15 ans ou plus



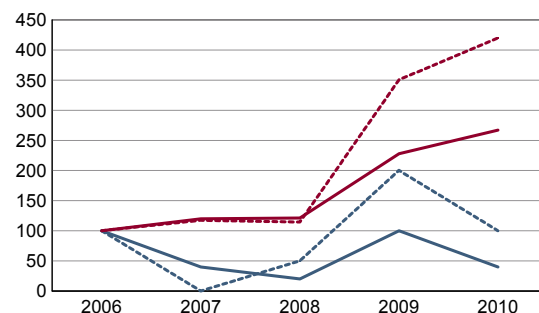
Sources : Insee, RP1999 et RP2008 exploitations principales.

DEN T1 - Créations d'entreprises par secteur d'activité en 2010

	Ensemble	%	Taux de création
Ensemble	2	100,0	8,0
Industrie	0	0,0	///
Construction	0	0,0	0,0
Commerce, transports, services divers	2	100,0	11,8
dont commerce et réparation auto.	0	0,0	0,0
Administration publique, enseignement, santé, action sociale	0	0,0	0,0

Champ : activités marchandes hors agriculture.

Source : Insee, REE (Sirène).

DEN G1 - Évolution des créations d'entreprises


indice base 100 en 2006

— Territoire : ensemble
- - - Territoire : entreprises individuelles
— Zone de comparaison : ensemble
- - - Zone de comparaison : entreprises individuelles

Note de lecture : application du régime de l'auto-entrepreneur à partir du 1er janvier 2009.

Champ : activités marchandes hors agriculture.

Source : Insee, REE (Sirène).

DEN T2 - Créations d'entreprises individuelles par secteur d'activité en 2010

	Entreprises individuelles créées	dont auto-entrepreneurs	Part en % dans l'ensemble des créations	
			des entreprises individuelles	des auto-entrepreneurs
Ensemble	2	c	100,0	c
Industrie	0	c	///	///
Construction	0	c	///	///
Commerce, transports, services divers	2	c	100,0	c
dont commerce, réparation auto.	0	c	///	///
Administration publique, enseignement, santé, action sociale	0	c	///	///

Champ : activités marchandes hors agriculture.

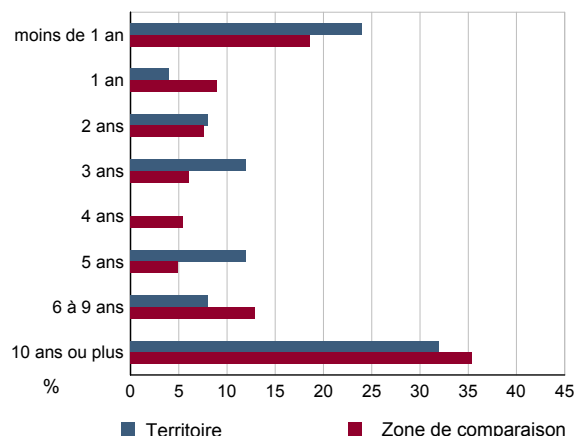
Source : Insee, REE (Sirène).

DEN T3 - Nombre d'entreprises par secteur d'activité au 1er janvier 2010

	Nombre	%
Ensemble	25	100,0
Industrie	0	0,0
Construction	7	28,0
Commerce, transports, services divers	17	68,0
dont commerce et réparation auto.	2	8,0
Administration publique, enseignement, santé, action sociale	1	4,0

Champ : activités marchandes hors agriculture.

Source : Insee, REE (Sirène).

DEN G2 - Âge des entreprises au 1er janvier 2010


Champ : activités marchandes hors agriculture.

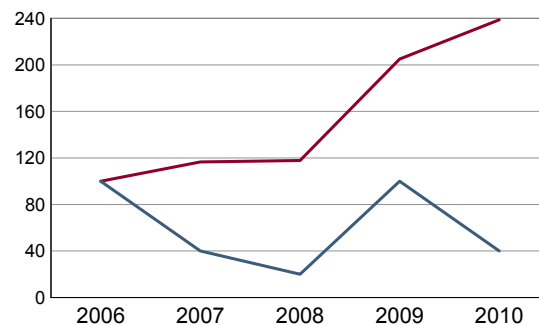
Source : Insee, REE (Sirène).

DEN T4 - Créations d'établissements par secteur d'activité en 2010

	Ensemble	%	Taux de création
Ensemble	2	100,0	8,3
Industrie	0	0,0	///
Construction	0	0,0	0,0
Commerce, transports, services divers	2	100,0	12,5
dont commerce et réparation auto.	0	0,0	0,0
Administration publique, enseignement, santé, action sociale	0	0,0	0,0

Champ : activités marchandes hors agriculture.

Source : Insee, REE (Sirène)

DEN G3 - Évolution des créations d'établissements


indice base 100 en 2006

— Territoire
— Zone de comparaison

Note de lecture : application du régime de l'auto-entrepreneur à partir du 1er janvier 2009.

Champ : activités marchandes hors agriculture.

Source : Insee, REE (Sirène).

DEN T5 - Nombre d'établissements par secteur d'activité au 1er janvier 2010

	Nombre	%
Ensemble	24	100,0
Industrie	0	0,0
Construction	7	29,2
Commerce, transports, services divers	16	66,7
dont commerce et réparation auto.	2	8,3
Administration publique, enseignement, santé, action sociale	1	4,2

Champ : activités marchandes hors agriculture.

Source : Insee, REE (Sirène).

CEN T1 - Établissements actifs par secteur d'activité au 31 décembre 2009

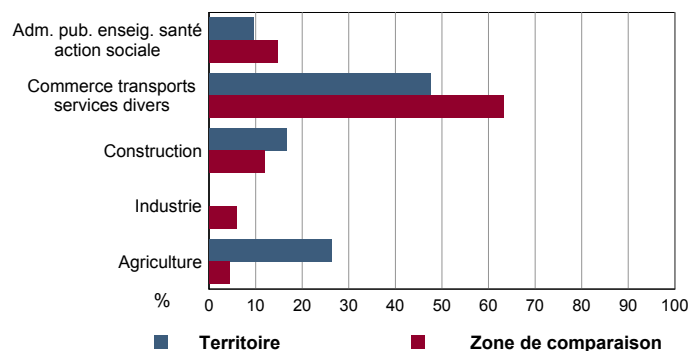
	Total	%	0 salarié	1 à 9 salarié(s)	10 à 19 salariés	20 à 49 salariés	50 salariés ou plus
Ensemble	42	100,0	29	13	0	0	0
Agriculture, sylviculture et pêche	11	26,2	7	4	0	0	0
Industrie	0	0,0	0	0	0	0	0
Construction	7	16,7	4	3	0	0	0
Commerce, transports et services divers	20	47,6	16	4	0	0	0
dont commerce, réparation auto	3	7,1	3	0	0	0	0
Administration publique, enseignement, santé, action sociale	4	9,5	2	2	0	0	0

Champ : ensemble des activités.
Source : Insee, CLAP.

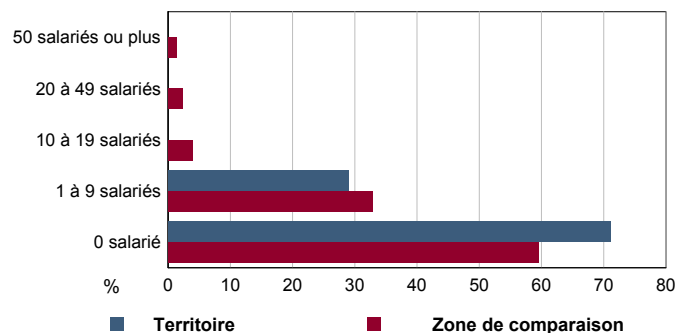
CEN T2 - Postes salariés par secteur d'activité au 31 décembre 2009

	Total	%	1 à 9 salarié(s)	10 à 19 salariés	20 à 49 salariés	50 à 99 salariés	100 salariés ou plus
Ensemble	20	100,0	20	0	0	0	0
Agriculture, sylviculture et pêche	4	20,0	4	0	0	0	0
Industrie	0	0,0	0	0	0	0	0
Construction	5	25,0	5	0	0	0	0
Commerce, transports et services divers	4	20,0	4	0	0	0	0
dont commerce, réparation auto	0	0,0	0	0	0	0	0
Administration publique, enseignement, santé, action sociale	7	35,0	7	0	0	0	0

Champ : ensemble des activités.
Source : Insee, CLAP.

CEN G1 - Répartition des établissements actifs par secteur d'activité au 31 décembre 2009


Champ : ensemble des activités.
Source : Insee, CLAP.

CEN G2 - Répartition des établissements actifs par tranche d'effectif salarié au 31 décembre 2009


Champ : ensemble des activités.
Source : Insee, CLAP.

CEN T3 - Établissements selon les sphères de l'économie au 31 décembre 2009

	Nombre	%	Postes salariés	%
Ensemble	42	100,0	20	100,0
Sphère non présenteielle	19	45,2	5	25,0
dont domaine public	0	0,0	0	0,0
Sphère présenteielle	23	54,8	15	75,0
dont domaine public	2	8,7	7	46,7

Champ : ensemble des activités.
Source : Insee, CLAP.

CEN T4 - Entreprises (sièges sociaux actifs) par secteur d'activité au 31 décembre 2009

	Nombre	%
Ensemble	41	100,0
Agriculture, sylviculture et pêche	11	26,8
Industrie	0	0,0
Construction	7	17,1
Commerce, transports et sevice divers	20	48,8
dont commerce, réparation auto	3	7,3
Adm. pub., enseignement, santé, action sociale	3	7,3

Champ : ensemble des activités.
Source : Insee, CLAP.

AGR T1M - Exploitations agricoles

	Nombre d'exploitations		SAU (1) moyenne (ha)	
	2000	1988	2000	1988
Toutes exploitations (2)	12	16	164	115
dont exploitations professionnelles	c	c	c	c

(1) : Superficie agricole utilisée

(2) : y compris les exploitations sans SAU

Source : AGRESTE, recensements agricoles, 1988 et 2000

AGR T2M - Superficies agricoles

	Exploitations concernées		Superficie (ha)	
	2000	1988	2000	1988
SAU (1) des exploitations sièges	12	16	1 962	1 832
Terres labourables	12	15	1 870	1 750
dont céréales	12	15	1 135	1 101
Superficie fourragère principale	10	10	118	93
dont superficie toujours en herbe	10	10	92	81
Superficie en fermage (2)	11	16	1 440	1 662

(1) : Superficie agricole utilisée

(2) : Superficie en ha ou parc en propriété et copropriété

Source : AGRESTE, recensements agricoles 1988 et 2000

AGR T3M - Cheptel

	Exploitations concernées		Effectif	
	2000	1988	2000	1988
Bovins	3	7	300	216
dont vaches	c	4	c	65
Volailles	0	c	0	c

Source : AGRESTE, recensements agricoles 1988 et 2000

AGR T4M - Orientation technico-économique des exploitations

	Exploitations		Superficie agricole utilisée (ha)	
	2000	1988	2000	1988
Ensemble	12	16	1 962	1 832
dont : grandes cultures	c	15	c	1 831
légumes, fruits, viticulture	0	0	0	0
bovins	0	0	0	0
autres animaux	0	c	0	c

Source : AGRESTE, recensements agricoles 1988 et 2000

AGR G1M - Répartition de la SAU selon les principales orientations technico-économiques en 2000

 Graphique non éditable
pour cause de secret statistique

AGR T5M - Population - Main d'oeuvre

	2000	1988
Chefs d'exploitations et coexploitants	15	18
dont à temps complet	12	c
Population familiale active sur les exploitations	16	26
Unités de travail annuel (y.c. ETA-CUMA) (1)	23	35
dont : UTA familiales	13	23
UTA salariées	10	12

(1) : Entreprises de travaux agricoles (ETA), Coopératives d'utilisation de matériel agricole (CUMA)

Source : AGRESTE, recensements agricoles 1988 et 2000

AGR G2M - Répartition des chefs d'exploitation et coexploitants selon l'âge en 2000

 Graphique non éditable
pour cause de secret statistique

TOU T1 - Nombre et capacité des hôtels selon le nombre d'étoiles
TOU G1 - Évolution 2007 - 2011 des chambres d'hôtels et d'emplacements de camping(1) selon le nombre d'étoiles

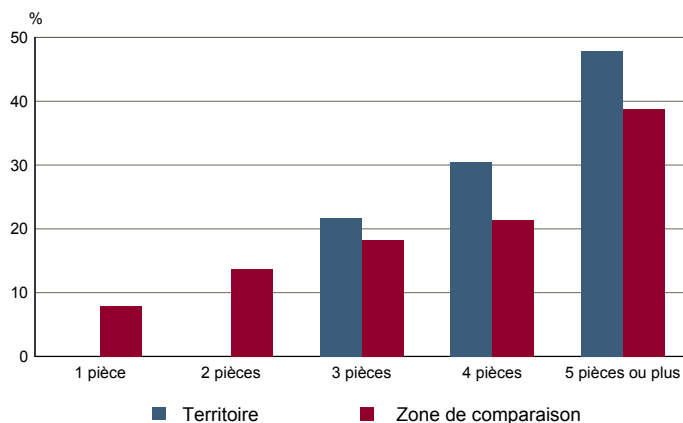
	au 01/01/2011		au 01/01/2007	
	Hôtels	Chambres	Hôtels	Chambres
Ensemble	0	0	0	0
0 étoile	0	0	0	0
1 étoile	0	0	0	0
2 étoiles	0	0	0	0
3 étoiles	0	0	0	0
4 étoiles ou plus	0	0	0	0

Graphique non éditable
données à zéro
ou
évolution nulle

Source : Insee, Direction du tourisme - hébergements touristiques.

TOU T2 - Nombre et capacité des campings selon le nombre d'étoiles
TOU G2 - Répartition en 2008 des résidences secondaires selon le nombre de pièces

	au 01/01/2011		au 01/01/2007	
	Terrains	Emplacements	Terrains	Emplacements
Ensemble	0	0	0	0
1 étoile	0	0	0	0
2 étoiles	0	0	0	0
3 étoiles	0	0	0	0
4 étoiles	0	0	0	0

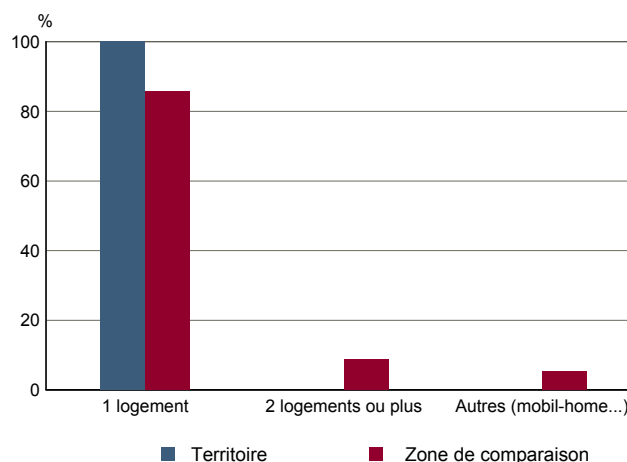


Source : Insee, Direction du tourisme - hébergements touristiques.

Source : Insee, RP2008 exploitation principale.

TOU T3 - Résidences secondaires en 2008 selon la période d'achèvement
TOU G3 - Répartition en 2008 des résidences secondaires selon le nombre de logements

	Nombre	%
Ensemble des logements	253	100,0
dont résidences secondaires	23	9,2
Résidences secondaires construites avant 2006	23	100,0
Avant 1949	17	73,9
De 1949 à 1974	2	8,7
De 1975 à 1989	3	13,0
De 1990 à 2005	1	4,3



Source : Insee, RP2008 exploitation principale.

Source : Insee, RP2008 exploitation principale.