

POP T1M - Population

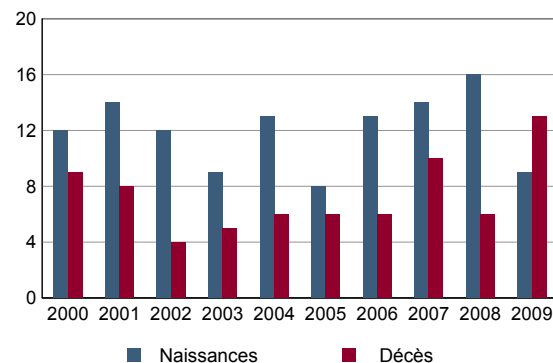
	1968	1975	1982	1990	1999	2008
Population	448	495	640	773	887	1 019
Densité moyenne (hab/km ²)	16,3	18,0	23,3	28,2	32,3	37,1

Sources : Insee, RP1968 à 1990 dénombremments - RP1999 et RP2008 exploitations principales.

POP T2M - Indicateurs démographiques

	1968 à 1975	1975 à 1982	1982 à 1990	1990 à 1999	1999 à 2008
Variation annuelle moyenne de la population en %	+1,4	+3,7	+2,4	+1,5	+1,6
- due au solde naturel en %	-0,1	-0,5	+0,1	+0,7	+0,6
- due au solde apparent des entrées sorties en %	+1,5	+4,2	+2,3	+0,9	+0,9
Taux de natalité en ‰	12,9	9,7	11,7	12,7	13,1
Taux de mortalité en ‰	13,5	14,4	11,1	5,9	6,6

Sources : Insee, RP1968 à 1990 dénombremments - RP1999 et RP2008 exploitations principales - État civil.

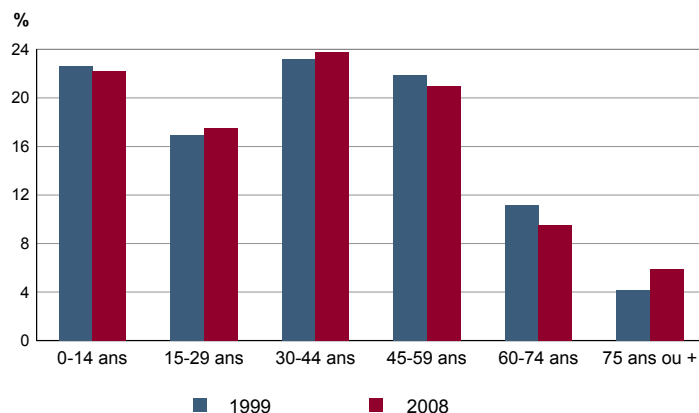
POP G1 - Naissances et décès


Source : Insee, État civil.

POP T3 - Population par sexe et âge en 2008

	Hommes	%	Femmes	%
Ensemble	508	100,0	511	100,0
0 à 14 ans	109	21,4	118	23,0
15 à 29 ans	94	18,5	84	16,4
30 à 44 ans	124	24,4	119	23,2
45 à 59 ans	99	19,6	115	22,4
60 à 74 ans	55	10,9	42	8,2
75 à 89 ans	26	5,0	31	6,0
90 ans ou plus	1	0,2	3	0,6
0 à 19 ans	146	28,8	157	30,7
20 à 64 ans	308	60,7	294	57,5
65 ans ou plus	53	10,5	60	11,8

Source : Insee, RP2008 exploitation principale.

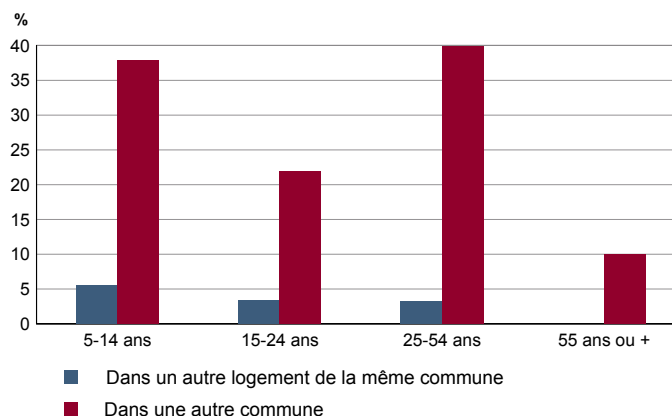
POP G2 - Population par grande tranche d'âge


Sources : Insee, RP1999 et RP2008 exploitations principales.

POP T4M - Lieu de résidence 5 ans auparavant

	2008	%
Personnes de 5 ans ou plus habitant 5 ans auparavant	940	100,0
Le même logement	631	67,1
Un autre logement de la même commune	27	2,8
Une autre commune du même département	184	19,6
Un autre département de la même région	69	7,3
Une autre région de France métropolitaine	23	2,4
Un Dom	2	0,2
Hors de France métropolitaine ou d'un Dom	5	0,5

Source : Insee, RP2008 exploitation principale.

POP G3 - Part en 2008 des personnes qui résidaient dans un autre logement 5 ans auparavant selon l'âge


Source : Insee, RP2008 exploitation principale.

POP T5 - Population de 15 ans ou plus selon la catégorie socioprofessionnelle

	2008	%	1999	%
Ensemble	Tableau non disponible pour cette zone			
Agriculteurs exploitants				
Artisans, commerçants, chefs d'entreprise				
Cadres et professions intellectuelles supérieures				
Professions intermédiaires				
Employés				
Ouvriers				
Retraités				
Autres personnes sans activité professionnelle				

Sources : Insee, RP1999 et RP2008 exploitations complémentaires.

POP T6 - Population de 15 ans ou plus par sexe, âge et catégorie socioprofessionnelle en 2008

	Hommes	Femmes	Part en % de la population âgée de		
			15 à 24 ans	25 à 54 ans	55 ans ou +
Ensemble	Tableau non disponible pour cette zone				
Agriculteurs exploitants					
Artisans, commerçants, chefs d'entreprise					
Cadres et professions intellectuelles supérieures					
Professions intermédiaires					
Employés					
Ouvriers					
Retraités					
Autres personnes sans activité professionnelle					

Source : Insee, RP2008 exploitation complémentaire.

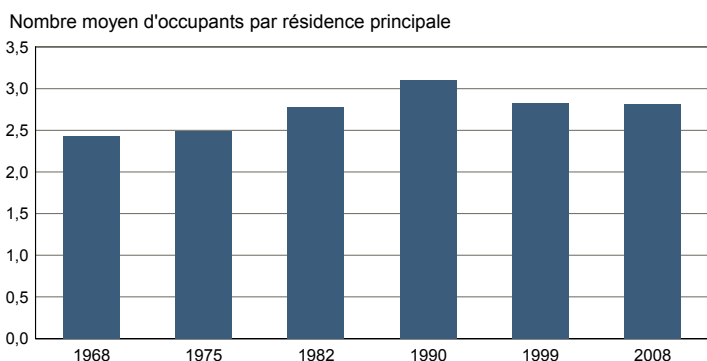
FAM T1 - Ménages selon la structure familiale

	Nombre de ménages				Population des ménages	
	2008	%	1999	%	2008	1999
Ensemble						
Ménages d'une personne						
- hommes seuls						
- femmes seules						
Autres ménages sans famille						
Ménages avec famille(s)						
dont la famille principale est :						
- un couple sans enfant						
- un couple avec enfant(s)						
- une famille monoparentale						

Tableau non disponible pour cette zone

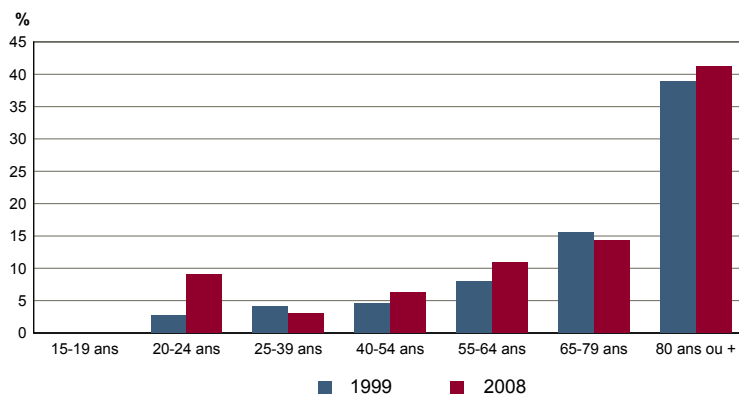
Sources : Insee, RP1999 et RP2008 exploitations complémentaires.

FAM G1M - Évolution de la taille des ménages



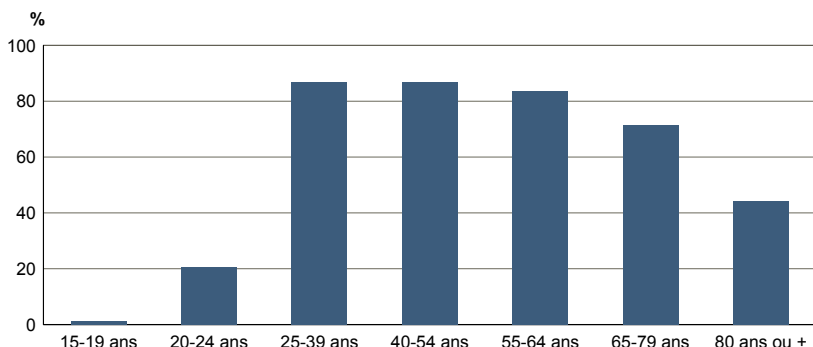
Sources : Insee, RP1968 à 1990 dénombremens - RP1999 et RP2008 exploitations principales.

FAM G2 - Personnes de 15 ans ou plus vivant seules selon l'âge - population des ménages



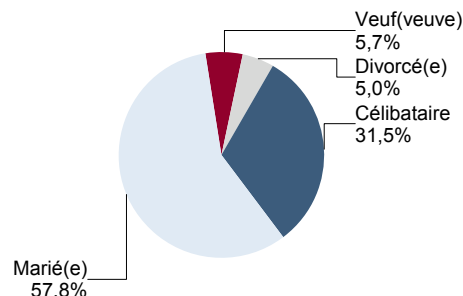
Sources : Insee, RP1999 et RP2008 exploitations principales.

FAM G3 - Personnes de 15 ans ou plus déclarant vivre en couple selon l'âge en 2008



Source : Insee, RP2008 exploitation principale.

FAM G4 - État matrimonial légal des personnes de 15 ans ou plus en 2008



Source : Insee, RP2008 exploitation principale.

FAM T2 - Ménages selon la catégorie socioprofessionnelle de la personne de référence en 2008

FAM G5 - Ménages selon la catégorie socio-professionnelle de la personne de référence

	Ménages	%	Population des ménages	%
Ensemble	Tableau non disponible pour cette zone			
Agriculteurs exploitants				
Artisans, commerçants, chefs d'entreprise				
Cadres et professions intellectuelles sup.				
Professions intermédiaires				
Employés				
Ouvriers				
Retraités				
Autres pers. sans activité professionnelle				

Source : Insee, RP2008 exploitation complémentaire.

Graphique non disponible pour cette zone

Sources : Insee, RP1999 et RP2008 exploitations complémentaires.

FAM T3 - Composition des familles

	2008	%	1999	%
Ensemble	Tableau non disponible pour cette zone			
Couples avec enfant(s)				
Familles monoparentales :				
hommes seuls avec enfant(s)				
femmes seules avec enfant(s)				
Couples sans enfant				

Sources : Insee, RP1999 et RP2008 exploitations complémentaires.

FAM T4 - Familles selon le nombre d'enfants âgés de moins de 25 ans

	2008	%	1999	%
Ensemble	Tableau non disponible pour cette zone			
Aucun enfant				
1 enfant				
2 enfants				
3 enfants				
4 enfants ou plus				

Sources : Insee, RP1999 et RP2008 exploitations complémentaires.

EMP T1 - Population de 15 à 64 ans par type d'activité

	2008	1999
Ensemble	679	591
Actifs en %	76,3	74,3
dont :		
actifs ayant un emploi en %	71,9	67,9
chômeurs en %	4,4	6,1
Inactifs en %	23,7	25,7
élèves, étudiants et stagiaires non rémunérés en %	9,8	8,6
retraités ou préretraités en %	8,4	9,0
autres inactifs en %	5,4	8,1

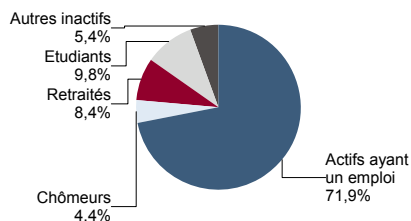
En 1999, les militaires du contingent formaient une catégorie d'actifs à part.

Sources : Insee, RP1999 et RP2008 exploitations principales.

EMP T2 - Activité et emploi de la population de 15 à 64 ans par sexe et âge en 2008

	Population	Actifs	Taux d'activité en %	Actifs ayant un emploi	Taux d'emploi en %
Ensemble	679	518	76,3	489	71,9
15 à 24 ans	122	49	40,3	42	34,5
25 à 54 ans	444	422	94,9	402	90,6
55 à 64 ans	113	47	41,8	44	39,1
Hommes	346	271	78,4	262	75,7
15 à 24 ans	65	30	46,0	28	42,9
25 à 54 ans	222	217	97,7	210	94,5
55 à 64 ans	59	25	41,4	25	41,4
Femmes	333	247	74,2	226	68,0
15 à 24 ans	57	19	33,9	14	25,0
25 à 54 ans	222	205	92,2	193	86,6
55 à 64 ans	53	23	42,3	19	36,5

Source : Insee, RP2008 exploitation principale.

EMP G1 - Population de 15 à 64 ans par type d'activité en 2008


Source : Insee, RP2008 exploitation principale.

EMP T3 - Population active de 15 à 64 ans selon la catégorie socioprofessionnelle

	2008	dont actifs ayant un emploi	1999	dont actifs ayant un emploi
Ensemble				
dont :				
Agriculteurs exploitants				
Artisans, commerçants, chefs d'entreprise				
Cadres et professions intellectuelles sup.				
Professions intermédiaires				
Employés				
Ouvriers				

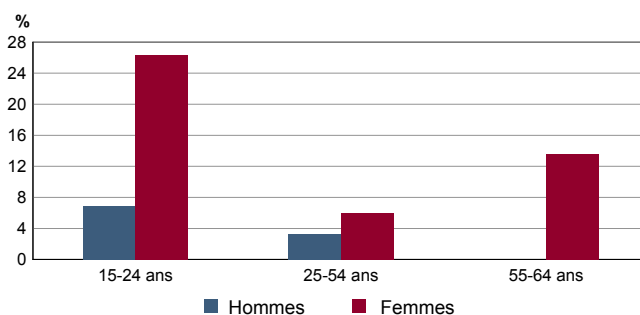
Tableau non disponible pour cette zone

Sources : Insee, RP1999 et RP2008 exploitations complémentaires.

EMP T4 - Chômage (au sens du recensement) des 15-64 ans

	2008	1999
Nombre de chômeurs	30	36
Taux de chômage en %	5,7	8,2
Taux de chômage des hommes en %	3,4	7,8
Taux de chômage des femmes en %	8,3	8,7
Part des femmes parmi les chômeurs en %	69,0	50,0

Sources : Insee, RP1999 et RP2008 exploitations principales.

EMP G2 - Taux de chômage (au sens du recensement) des 15-64 ans par sexe et âge en 2008


Source : Insee, RP2008 exploitation principale.

EMP T5 - Emploi et activité

	2008	1999
Nombre d'emplois dans la zone	121	138
Actifs ayant un emploi résidant dans la zone	491	404
Indicateur de concentration d'emploi	24,6	34,2
Taux d'activité parmi les 15 ans ou plus en %	65,6	64,4

L'indicateur de concentration d'emploi est égal au nombre d'emplois dans la zone pour 100 actifs ayant un emploi résidant dans la zone.

Sources : Insee, RP1999 et RP2008 exploitations principales lieu de résidence et lieu de travail.

RP : Recensement de la population

EMP T6 - Emplois selon le statut professionnel

	2008	%	1999	%
Ensemble	121	100,0	138	100,0
Salariés	96	79,7	114	82,6
dont femmes	57	47,1	57	41,3
dont temps partiel	20	16,7	27	19,6
Non salariés	24	20,3	24	17,4
dont femmes	8	6,7	10	7,2
dont temps partiel	2	1,7	1	0,7

Sources : Insee, RP1999 et RP2008 exploitations principales lieu de travail.

EMP T7 - Emplois par catégorie socioprofessionnelle en 2008

EMP G3 - Emplois par catégorie socioprofessionnelle

	Nombre	%
Ensemble		
Agriculteurs exploitants		
Artisans, commerçants, chefs d'entreprise		
Cadres et professions intellectuelles sup.		
Professions intermédiaires		
Employés		
Ouvriers		

Tableau non disponible pour cette zone

Graphique non disponible pour cette zone

Source : Insee, RP2008 exploitation complémentaire lieu de travail.

Sources : Insee, RP1999 et RP2008 exploitations complémentaires lieu de travail.

EMP T8 - Emplois selon le secteur d'activité

	2008			1999		
	Nombre	%	dont femmes en %	dont salariés en %	Nombre	%
Ensemble						
Agriculture						
Industrie						
Construction						
Commerce, transports, services divers						
Administration publique, enseignement, santé, action sociale						

Tableau non disponible pour cette zone

Sources : Insee, RP1999 et RP2008 exploitations complémentaires lieu de travail.

EMP G4 - Taux de féminisation des emplois par statut et secteur d'activité en 2008

Graphique non disponible pour cette zone

Source : Insee, RP2008 exploitation complémentaire lieu de travail.

ACT T1 - Population de 15 ans ou plus ayant un emploi selon le statut en 2008

	Nombre	%	dont % temps partiel	dont % femmes
Ensemble	491	100,0	12,5	46,1
Salariés	444	90,6	12,7	46,8
Non salariés	46	9,4	11,1	40,0

Source : Insee, RP2008 exploitation principale.

ACT T2 - Statut et condition d'emploi des 15 ans ou plus selon le sexe en 2008

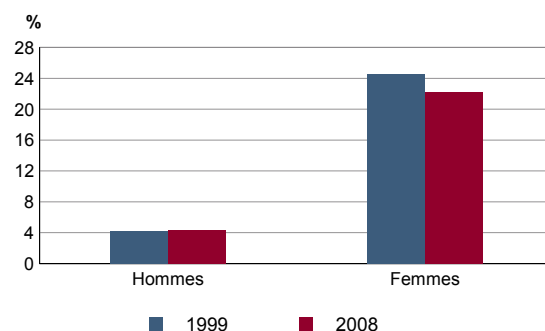
	Hommes	%	Femmes	%
Ensemble	264	100,0	226	100,0
Salariés	237	89,5	208	91,9
Titulaires de la fonction publique et contrats à durée indéterminée	223	84,5	187	82,8
Contrats à durée déterminée	5	1,9	14	6,3
Intérim	2	0,8	2	0,9
Emplois aidés	1	0,4	2	0,9
Apprentissage - stage	5	1,9	2	0,9
Non salariés	28	10,5	18	8,1
Indépendants	17	6,6	7	3,2
Employeurs	10	3,9	8	3,6
Aides familiaux	0	0,0	3	1,4

Source : Insee, RP2008 exploitation principale.

ACT T3 - Salariés de 15 à 64 ans par sexe, âge et temps partiel en 2008

	Hommes	dont % temps partiel	Femmes	dont % temps partiel
Ensemble	237	4,3	208	22,2
15 à 24 ans	27	23,1	14	28,6
25 à 54 ans	196	2,1	179	22,3
55 à 64 ans	14	0,0	14	14,3

Source : Insee, RP2008 exploitation principale.

ACT G1 - Part des salariés de 15 ans ou plus à temps partiel par sexe


Sources : Insee, RP1999 et RP2008 exploitations principales.

ACT T4 - Lieu de travail des actifs de 15 ans ou plus ayant un emploi qui résident dans la zone

	2008	%	1999	%
Ensemble	491	100,0	404	100,0
Travaillent :				
dans la commune de résidence	55	11,3	61	15,1
dans une commune autre que la commune de résidence	435	88,7	343	84,9
située dans le département de résidence	332	67,6	243	60,1
située dans un autre département de la région de résidence	101	20,7	95	23,5
située dans une autre région en France métropolitaine	2	0,4	5	1,2
située dans une autre région hors de France métropolitaine (Dom, Com, étranger)	0	0,0	0	0,0

Sources : Insee, RP1999 et RP2008 exploitations principales.

DEFM T1 - Catégories de demandeurs d'emploi inscrits en fin de mois selon le sexe et l'âge

	Demandeurs de catégorie ABC						Demandeurs de catégorie A			
	Au 31 décembre 2010			Evolution 2009-2010 en %			Au 31 décembre 2010			
	Ensemble	%	Hommes	Femmes	Ensemble	Hommes	Femmes	Ensemble	Hommes	
Ensemble	46	100,0	20	26	-9,8	0,0	-16,1	30	13	17
15 à 24 ans	13	28,3	c	c	18,2	c	c	9	c	c
25 à 49 ans	24	52,2	9	15	-25,0	-30,8	-21,1	16	5	11
50 ans ou plus	9	19,6	c	c	12,5	c	c	5	c	c
Chômeurs de longue durée	22	100,0	8	14	120,0	c	c	///	///	///
15 à 24 ans	c	c	c	c	c	c	c	///	///	///
25 à 49 ans	11	50,0	c	c	37,5	c	c	///	///	///
50 ans ou plus	c	c	c	c	c	c	c	///	///	///

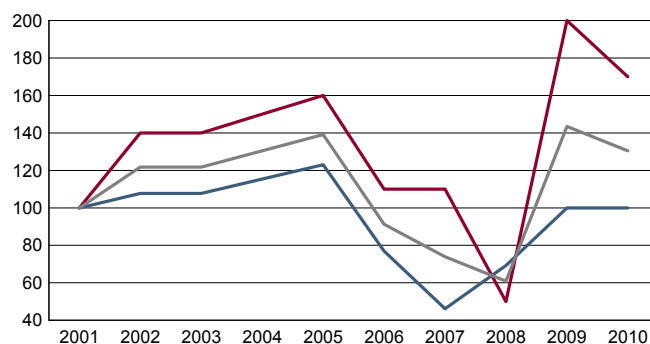
/// : information(s) non disponible(s) pour ce niveau géographique

Champ : demandeurs d'emploi inscrits à Pôle emploi, tenus de faire des actes positifs de recherche d'emploi.

Source : Pôle emploi, Dares, Statistiques du marché du travail.

DEFM G1 - Evolution des DEFM de catégorie A selon l'âge
DEFM G2 - Evolution des DEFM de catégorie A selon le sexe

Graphique non éditable
pour cause de secret statistique



Indice base 100 en 2001

— Hommes — Femmes — Ensemble

Champ : demandeurs d'emploi inscrits à Pôle emploi, tenus de faire des actes positifs de recherche d'emploi, sans emploi.

Source : Pôle emploi, Dares, Statistiques du marché du travail.

DEFM T2 - Motif d'inscription des demandeurs d'emploi

	Demandeurs de catégorie ABC					Demandeurs de catégorie A		
	Au 31 décembre 2010			Evol 2009-2010 en %		Au 31 décembre 2010		
	Ensemble	%	dont femmes	Ensemble	Femmes	Ensemble	%	dont femmes
Ensemble	46	100,0	26	-9,8	-16,1	30	100,0	17
dont : licenciement	16	34,8	9	-11,1	-18,2	12	40,0	6
démission	c	c	c	c	c	c	c	c
fin de contrat à durée limitée	10	21,7	c	-41,2	c	6	20,0	c
première entrée	c	c	c	c	c	c	c	c

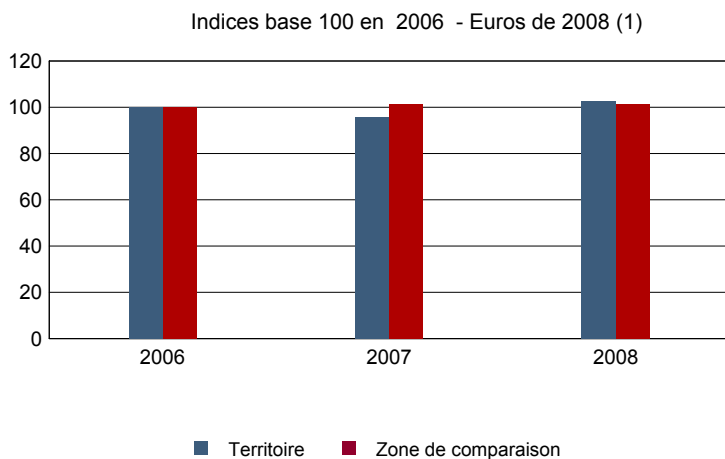
Champ : demandeurs d'emploi inscrits à Pôle emploi, tenus de faire des actes positifs de recherche d'emploi.

Source : Pôle emploi, Dares, Statistiques du marché du travail.

Impôts et revenus des foyers fiscaux
REV T1 - Impôts sur le revenu des foyers fiscaux

	2008	Evolution 2006-2008 (1) en %
Ensemble des foyers fiscaux	546	12,6
Revenu net déclaré (K Euros)	14 809	15,5
Revenu net déclaré moyen (Euros)	27 122	2,6
Impôt moyen (Euros)	1 158	-4,0
Foyers fiscaux imposables	377	7,7
Proportion	69,0 (%)	-3,1 points
Revenu net déclaré (K Euros)	12 819	13,5
Revenu net déclaré moyen (Euros)	34 004	5,4
Foyers fiscaux non imposables	169	25,2
Proportion	31,0 (%)	3,1 points
Revenu net déclaré (en K Euros)	1 989	30,3
Revenu net déclaré moyen (Euros)	11 771	4,1

(1) : les valeurs des années antérieures à 2008 sont exprimées en euros constants de 2008.
 Source : DGFIP, Impôt sur le revenu des personnes physiques.

REV G1 - Evolution du revenu net déclaré moyen - Ensemble des foyers fiscaux


(1) : les valeurs des années antérieures à 2008 sont exprimées en euros constants de 2008.

Source : DGFIP, Impôt sur le revenu des personnes physiques.



Revenus fiscaux des ménages

REV T2 - Ménages fiscaux et distribution des revenus

	2009
Nombre de ménages fiscaux	375
Nombre de personnes dans les ménages fiscaux	1 099,0
Médiane des revenus déclarés en euros par unité de consommation	21 669

Source : Insee, Revenus fiscaux localisés des ménages.

LOG T1M - Évolution du nombre de logements par catégorie

	1968	1975	1982	1990	1999	2008
Ensemble	245	246	310	283	367	403
Résidences principales	168	186	230	249	314	362
Résidences secondaires et logements occasionnels	58	57	49	31	36	13
Logements vacants	19	3	31	3	17	28

Sources : Insee, RP1968 à 1990 dénombrements - RP1999 et RP2008 exploitations principales.

LOG T2 - Catégories et types de logements

	2008	%	1999	%
Ensemble	403	100,0	367	100,0
Résidences principales	362	89,8	314	85,6
Résidences secondaires et logements occasionnels	13	3,3	36	9,8
Logements vacants	28	6,9	17	4,6
Maisons	385	95,7	340	92,6
Appartements	15	3,8	21	5,7

Sources : Insee, RP1999 et RP2008 exploitations principales.

LOG T3 - Résidences principales selon le nombre de pièces

	2008	%	1999	%
Ensemble	362	100,0	314	100,0
1 pièce	5	1,4	4	1,3
2 pièces	11	3,1	13	4,1
3 pièces	39	10,8	54	17,2
4 pièces	84	23,2	85	27,1
5 pièces ou plus	222	61,5	158	50,3

Sources : Insee, RP1999 et RP2008 exploitations principales.

LOG T4 - Nombre moyen de pièces des résidences principales

	2008	1999
Nombre moyen de pièces par résidence principale	4,9	4,6
- maison	5,0	4,7
- appartement	1,8	1,9

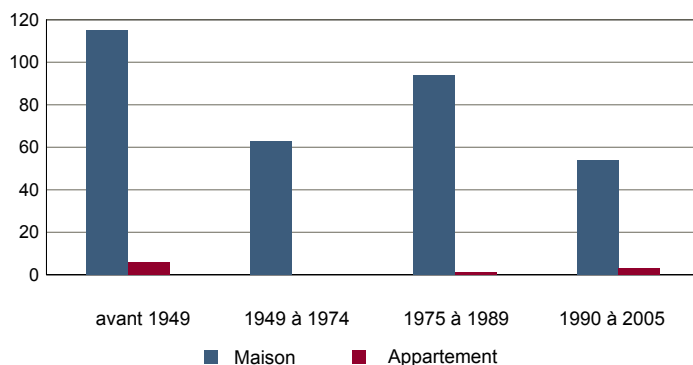
Sources : Insee, RP1999 et RP2008 exploitations principales.

LOG T5 - Résidences principales en 2008 selon la période d'achèvement

	Nombre	%
Résidences principales construites avant 2006	338	100,0
Avant 1949	122	36,1
De 1949 à 1974	63	18,8
De 1975 à 1989	95	28,2
De 1990 à 2005	57	17,0

Source : Insee, RP2008 exploitation principale.

LOG G1 - Résidences principales en 2008 selon le type de logement et la période d'achèvement



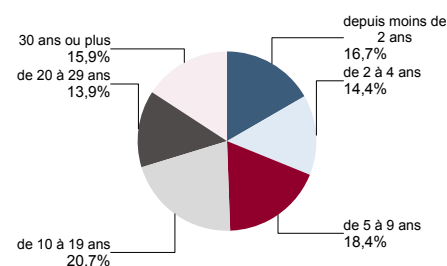
Résidences principales construites avant 2006.

Source : Insee, RP2008 exploitation principale.

LOG T6 - Ancienneté d'emménagement dans la résidence principale en 2008
LOG G2 - Ancienneté d'emménagement des ménages en 2008

	Nombre de ménages	Part des ménages en %	Population des ménages	Nombre moyen de pièces par logement	
				logement	personne
Ensemble	362	100,0	1 019	4,9	1,7
Depuis moins de 2 ans	60	16,7	181	4,4	1,5
De 2 à 4 ans	52	14,4	157	4,9	1,6
De 5 à 9 ans	67	18,4	223	4,9	1,4
10 ans ou plus	182	50,4	458	5,1	2,0

Source : Insee, RP2008 exploitation principale.



Source : Insee, RP2008 exploitation principale.

LOG T7 - Résidences principales selon le statut d'occupation

	2008		Ancienneté moyenne d'emménagement en année(s)	1999	
	Nombre	%		Nombre	%
Ensemble	362	100,0	1 019	14	100,0
Propriétaire	324	89,5	935	14	86,9
Locataire	28	7,6	67	9	9,9
dont d'un logement HLM loué vide	0	0,0	0	///	0,0
Logé gratuitement	10	2,8	17	8	3,2

Sources : Insee, RP1999 et RP2008 exploitations principales.

LOG T8M - Confort des résidences principales

	2008	%	1999	%
Ensemble	362	100,0	314	100,0
Salle de bain avec baignoire ou douche	350	96,9	297	94,6
Chauffage central collectif	3	0,8	7	2,2
Chauffage central individuel	172	47,6	154	49,0
Chauffage individuel "tout électrique"	126	34,8	95	30,3

Sources : Insee, RP1999 et RP2008 exploitations principales.

LOG T9 - Équipement automobile des ménages

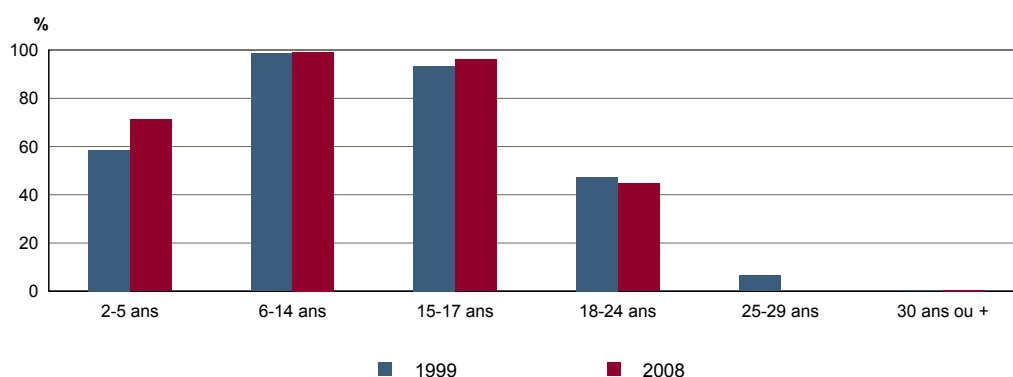
	2008	%	1999	%
Ensemble	362	100,0	314	100,0
Au moins un emplacement réservé au stationnement	280	77,3	250	79,6
Au moins une voiture	339	93,8	297	94,6
- 1 voiture	129	35,7	135	43,0
- 2 voitures ou plus	210	58,1	162	51,6

Sources : Insee, RP1999 et RP2008 exploitations principales.

FOR T1 - Scolarisation selon l'âge et le sexe en 2008

	Ensemble	Population scolarisée	Part de la population scolarisée en %		
			Ensemble	Hommes	Femmes
2 à 5 ans	68	48	71,2	73,0	69,0
6 à 14 ans	128	127	99,2	98,2	100,0
15 à 17 ans	53	51	96,2	96,4	95,8
18 à 24 ans	69	31	44,8	37,1	53,1
25 à 29 ans	56	0	0,0	0,0	0,0
30 ans ou plus	614	3	0,5	0,0	1,0

Source : Insee, RP2008 exploitation principale.

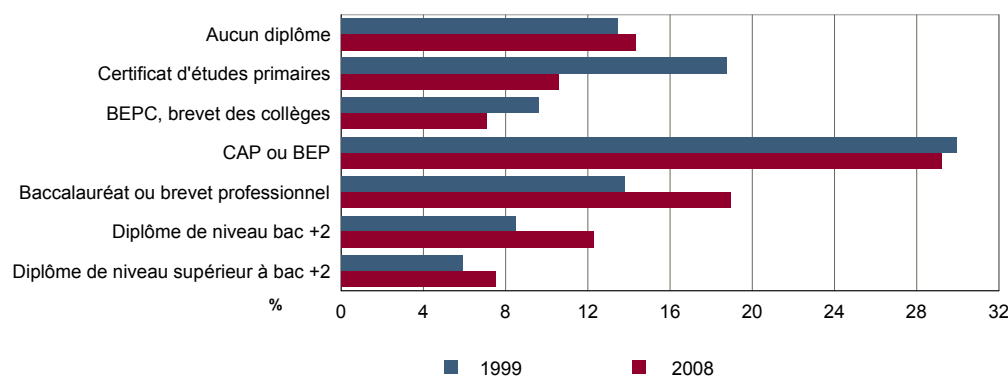
FOR G1 - Taux de scolarisation selon l'âge


Sources : Insee, RP1999 et RP2008 exploitations principales.

FOR T2 - Diplôme le plus élevé de la population non scolarisée de 15 ans ou plus selon le sexe en 2008

	Ensemble	Hommes	Femmes
Population non scolarisée de 15 ans ou plus	708	358	349
Part des titulaires en % :			
- d'aucun diplôme	14,3	13,4	15,2
- du certificat d'études primaires	10,6	11,1	10,0
- du BEPC, brevet des collèges	7,1	5,1	9,1
- d'un CAP ou d'un BEP	29,2	32,9	25,5
- d'un baccalauréat ou d'un brevet professionnel	19,0	18,3	19,6
- d'un diplôme de niveau bac + 2	12,3	11,7	12,9
- d'un diplôme de niveau supérieur à bac + 2	7,5	7,4	7,6

Source : Insee, RP2008 exploitation principale.

FOR G2 - Diplôme le plus élevé de la population non scolarisée de 15 ans ou plus


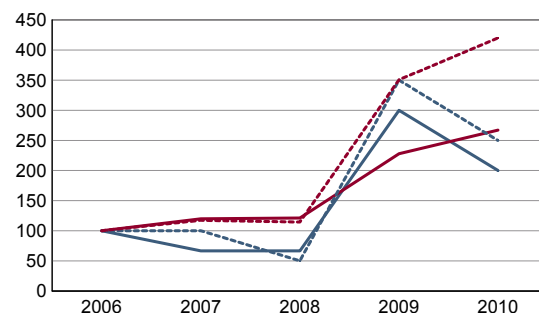
Sources : Insee, RP1999 et RP2008 exploitations principales.

DEN T1 - Créations d'entreprises par secteur d'activité en 2010

	Ensemble	%	Taux de création
Ensemble	6	100,0	18,2
Industrie	0	0,0	0,0
Construction	2	33,3	100,0
Commerce, transports, services divers	4	66,7	16,0
dont commerce et réparation auto.	1	16,7	33,3
Administration publique, enseignement, santé, action sociale	0	0,0	0,0

Champ : activités marchandes hors agriculture.

Source : Insee, REE (Sirène).

DEN G1 - Évolution des créations d'entreprises


indice base 100 en 2006

— Territoire : ensemble
- - - Territoire : entreprises individuelles
— Zone de comparaison : ensemble
- - - Zone de comparaison : entreprises individuelles

Note de lecture : application du régime de l'auto-entrepreneur à partir du 1er janvier 2009.

Champ : activités marchandes hors agriculture.

Source : Insee, REE (Sirène).

DEN T2 - Créations d'entreprises individuelles par secteur d'activité en 2010

	Entreprises individuelles créées	dont auto-entrepreneurs	Part en % dans l'ensemble des créations	
			des entreprises individuelles	des auto-entrepreneurs
Ensemble	5	4	83,3	66,7
Industrie	0	c	///	///
Construction	2	c	100,0	c
Commerce, transports, services divers	3	c	75,0	c
dont commerce, réparation auto.	1	c	100,0	c
Administration publique, enseignement, santé, action sociale	0	c	///	///

Champ : activités marchandes hors agriculture.

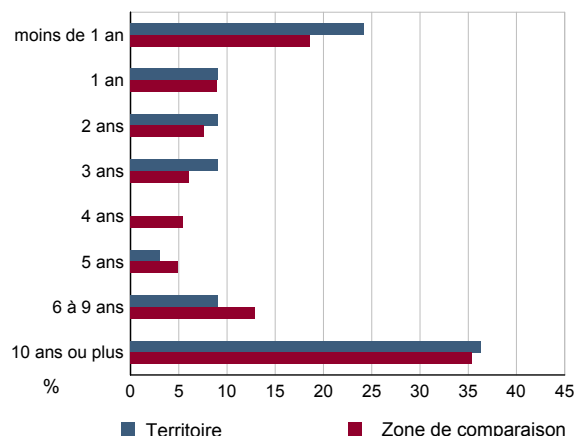
Source : Insee, REE (Sirène).

DEN T3 - Nombre d'entreprises par secteur d'activité au 1er janvier 2010

	Nombre	%
Ensemble	33	100,0
Industrie	4	12,1
Construction	2	6,1
Commerce, transports, services divers	25	75,8
dont commerce et réparation auto.	3	9,1
Administration publique, enseignement, santé, action sociale	2	6,1

Champ : activités marchandes hors agriculture.

Source : Insee, REE (Sirène).

DEN G2 - Âge des entreprises au 1er janvier 2010


Champ : activités marchandes hors agriculture.

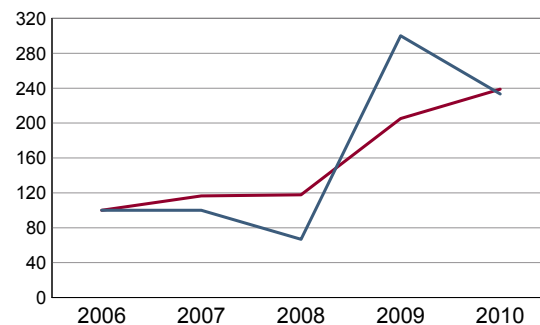
Source : Insee, REE (Sirène).

DEN T4 - Créations d'établissements par secteur d'activité en 2010

	Ensemble	%	Taux de création
Ensemble	7	100,0	20,6
Industrie	0	0,0	0,0
Construction	2	28,6	100,0
Commerce, transports, services divers	5	71,4	20,0
dont commerce et réparation auto.	1	14,3	33,3
Administration publique, enseignement, santé, action sociale	0	0,0	0,0

Champ : activités marchandes hors agriculture.

Source : Insee, REE (Sirène)

DEN G3 - Évolution des créations d'établissements


indice base 100 en 2006

— Territoire
— Zone de comparaison

Note de lecture : application du régime de l'auto-entrepreneur à partir du 1er janvier 2009.

Champ : activités marchandes hors agriculture.

Source : Insee, REE (Sirène).

DEN T5 - Nombre d'établissements par secteur d'activité au 1er janvier 2010

	Nombre	%
Ensemble	34	100,0
Industrie	4	11,8
Construction	2	5,9
Commerce, transports, services divers	25	73,5
dont commerce et réparation auto.	3	8,8
Administration publique, enseignement, santé, action sociale	3	8,8

Champ : activités marchandes hors agriculture.

Source : Insee, REE (Sirène).

CEN T1 - Établissements actifs par secteur d'activité au 31 décembre 2009

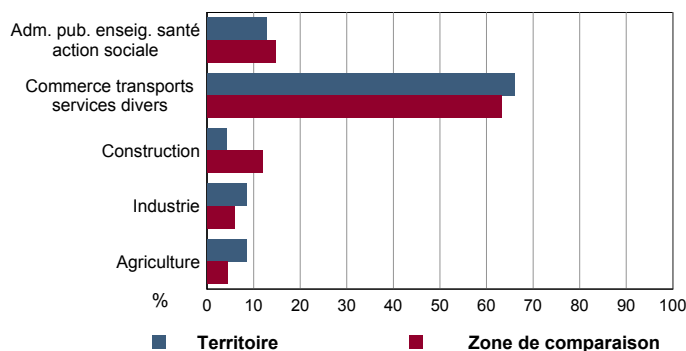
	Total	%	0 salarié	1 à 9 salarié(s)	10 à 19 salariés	20 à 49 salariés	50 salariés ou plus
Ensemble	47	100,0	30	15	2	0	0
Agriculture, sylviculture et pêche	4	8,5	2	2	0	0	0
Industrie	4	8,5	3	1	0	0	0
Construction	2	4,3	1	1	0	0	0
Commerce, transports et services divers	31	66,0	22	8	1	0	0
dont commerce, réparation auto	4	8,5	3	1	0	0	0
Administration publique, enseignement, santé, action sociale	6	12,8	2	3	1	0	0

Champ : ensemble des activités.
Source : Insee, CLAP.

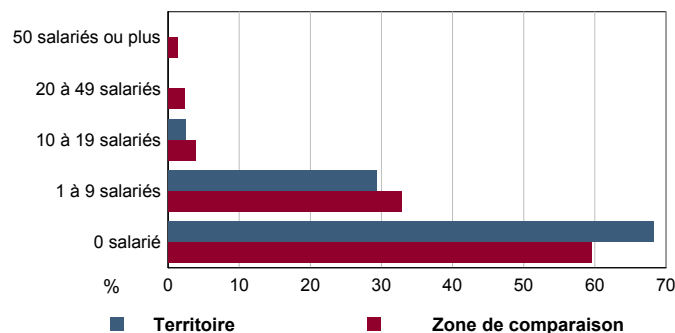
CEN T2 - Postes salariés par secteur d'activité au 31 décembre 2009

	Total	%	1 à 9 salarié(s)	10 à 19 salariés	20 à 49 salariés	50 à 99 salariés	100 salariés ou plus
Ensemble	69	100,0	47	22	0	0	0
Agriculture, sylviculture et pêche	4	5,8	4	0	0	0	0
Industrie	7	10,1	7	0	0	0	0
Construction	4	5,8	4	0	0	0	0
Commerce, transports et services divers	32	46,4	22	10	0	0	0
dont commerce, réparation auto	1	1,4	1	0	0	0	0
Administration publique, enseignement, santé, action sociale	22	31,9	10	12	0	0	0

Champ : ensemble des activités.
Source : Insee, CLAP.

CEN G1 - Répartition des établissements actifs par secteur d'activité au 31 décembre 2009


Champ : ensemble des activités.
Source : Insee, CLAP.

CEN G2 - Répartition des établissements actifs par tranche d'effectif salarié au 31 décembre 2009


Champ : ensemble des activités.
Source : Insee, CLAP.

CEN T3 - Établissements selon les sphères de l'économie au 31 décembre 2009

	Nombre	%	Postes salariés	%
Ensemble	47	100,0	69	100,0
Sphère non présenteielle	21	44,7	25	36,2
dont domaine public	0	0,0	0	0,0
Sphère présenteielle	26	55,3	44	63,8
dont domaine public	3	11,5	21	47,7

Champ : ensemble des activités.
Source : Insee, CLAP.

CEN T4 - Entreprises (sièges sociaux actifs) par secteur d'activité au 31 décembre 2009

	Nombre	%
Ensemble	45	100,0
Agriculture, sylviculture et pêche	4	8,9
Industrie	4	8,9
Construction	2	4,4
Commerce, transports et sevice divers	31	68,9
dont commerce, réparation auto	4	8,9
Adm. pub., enseignement, santé, action sociale	4	8,9

Champ : ensemble des activités.
Source : Insee, CLAP.

AGR T1M - Exploitations agricoles

	Nombre d'exploitations		SAU (1) moyenne (ha)	
	2000	1988	2000	1988
Toutes exploitations (2)	3	6	72	43
dont exploitations professionnelles	c	c	c	c

(1) : Superficie agricole utilisée

(2) : y compris les exploitations sans SAU

Source : AGRESTE, recensements agricoles, 1988 et 2000

AGR T2M - Superficies agricoles

	Exploitations concernées		Superficie (ha)	
	2000	1988	2000	1988
SAU (1) des exploitations sièges	3	6	215	260
Terres labourables	3	6	206	232
dont céréales	c	6	c	201
Superficie fourragère principale	c	3	c	39
dont superficie toujours en herbe	c	c	c	c
Superficie en fermage (2)	3	3	214	167

(1) : Superficie agricole utilisée

(2) : Superficie en ha ou parc en propriété et copropriété

Source : AGRESTE, recensements agricoles 1988 et 2000

AGR T3M - Cheptel

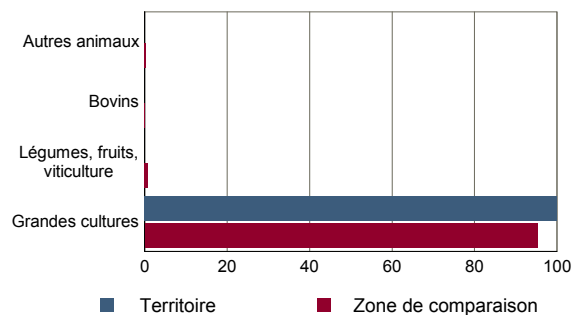
	Exploitations concernées		Effectif	
	2000	1988	2000	1988
Bovins	c	c	c	c
dont vaches	c	c	c	c
Volailles	c	3	c	155

Source : AGRESTE, recensements agricoles 1988 et 2000

AGR T4M - Orientation technico-économique des exploitations

	Exploitations		Superficie agricole utilisée (ha)	
	2000	1988	2000	1988
Ensemble	3	6	215	260
dont : grandes cultures	3	c	215	c
légumes, fruits, viticulture	0	0	0	0
bovins	0	0	0	0
autres animaux	0	0	0	0

Source : AGRESTE, recensements agricoles 1988 et 2000

AGR G1M - Répartition de la SAU selon les principales orientations technico-économiques en 2000


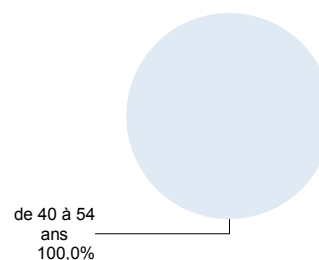
Source : AGRESTE, recensement agricole 2000

AGR T5M - Population - Main d'oeuvre

	2000	1988
Chefs d'exploitations et coexploitants	3	6
dont à temps complet	0	c
Population familiale active sur les exploitations	4	10
Unités de travail annuel (y.c. ETA-CUMA) (1)	4	9
dont : UTA familiales	c	c
UTA salariées	c	c

(1) : Entreprises de travaux agricoles (ETA), Coopératives d'utilisation de matériel agricole (CUMA)

Source : AGRESTE, recensements agricoles 1988 et 2000

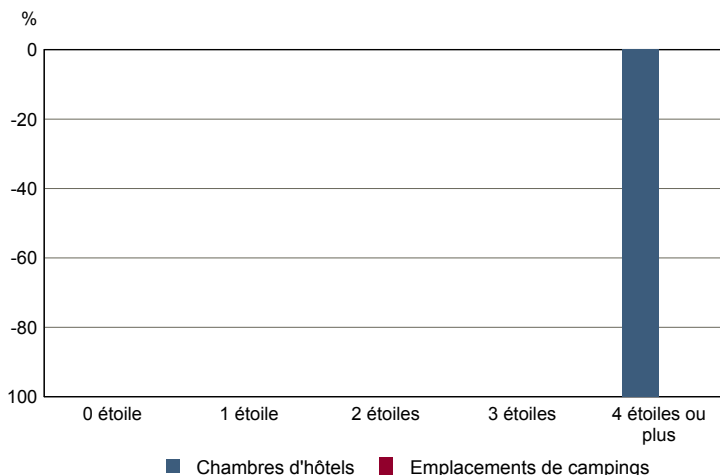
AGR G2M - Répartition des chefs d'exploitation et coexploitants selon l'âge en 2000


Source : AGRESTE, recensement agricole 2000

TOU T1 - Nombre et capacité des hôtels selon le nombre d'étoiles

	au 01/01/2011		au 01/01/2007	
	Hôtels	Chambres	Hôtels	Chambres
Ensemble	1	16	2	67
0 étoile	0	0	0	0
1 étoile	0	0	0	0
2 étoiles	1	16	1	16
3 étoiles	0	0	0	0
4 étoiles ou plus	0	0	1	51

Source : Insee, Direction du tourisme - hébergements touristiques.

TOU G1 - Évolution 2007 - 2011 des chambres d'hôtels et d'emplacements de camping(1) selon le nombre d'étoiles


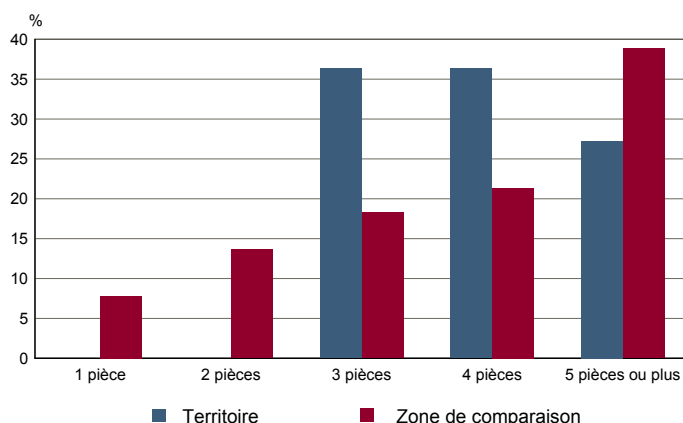
(1) : l'homologation 0 étoile n'existe pas pour les campings

Source : Insee, Direction du tourisme - hébergements touristiques.

TOU T2 - Nombre et capacité des campings selon le nombre d'étoiles

	au 01/01/2011		au 01/01/2007	
	Terrains	Emplacements	Terrains	Emplacements
Ensemble	0	0	0	0
1 étoile	0	0	0	0
2 étoiles	0	0	0	0
3 étoiles	0	0	0	0
4 étoiles	0	0	0	0

Source : Insee, Direction du tourisme - hébergements touristiques.

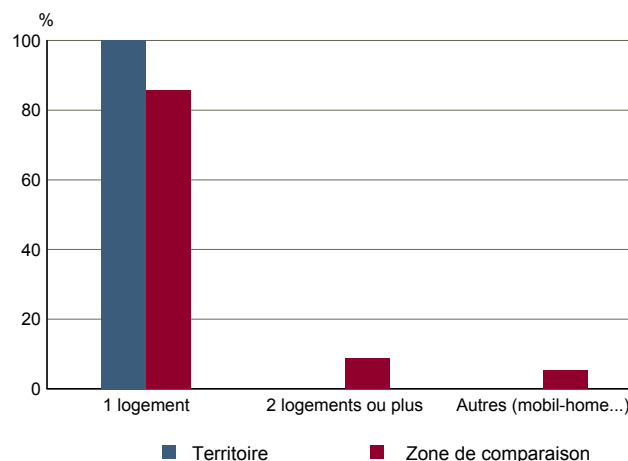
TOU G2 - Répartition en 2008 des résidences secondaires selon le nombre de pièces


Source : Insee, RP2008 exploitation principale.

TOU T3 - Résidences secondaires en 2008 selon la période d'achèvement

	Nombre	%
Ensemble des logements	403	100,0
dont résidences secondaires	11	2,8
Résidences secondaires construites avant 2006	11	100,0
Avant 1949	7	63,6
De 1949 à 1974	1	9,1
De 1975 à 1989	3	27,3
De 1990 à 2005	0	0,0

Source : Insee, RP2008 exploitation principale.

TOU G3 - Répartition en 2008 des résidences secondaires selon le nombre de logements


Source : Insee, RP2008 exploitation principale.