

POP T1M - Population

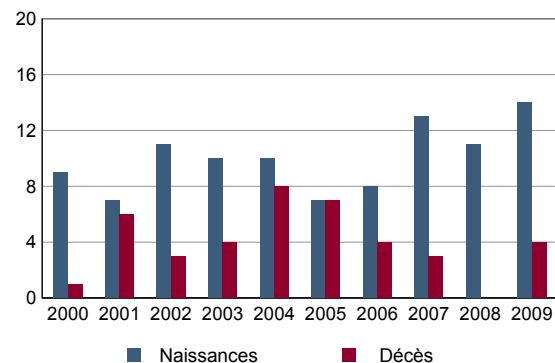
| | 1968 | 1975 | 1982 | 1990 | 1999 | 2008 |
|--|------|------|------|------|------|------|
| Population | 534 | 665 | 722 | 953 | 874 | 872 |
| Densité moyenne (hab/km ²) | 29,9 | 37,3 | 40,5 | 53,4 | 49,0 | 48,9 |

Sources : Insee, RP1968 à 1990 dénombremments - RP1999 et RP2008 exploitations principales.

POP T2M - Indicateurs démographiques

| | 1968 à 1975 | 1975 à 1982 | 1982 à 1990 | 1990 à 1999 | 1999 à 2008 |
|--|-------------|-------------|-------------|-------------|-------------|
| Variation annuelle moyenne de la population en % | +3,2 | +1,2 | +3,5 | -1,0 | +0,0 |
| - due au solde naturel en % | +0,3 | -0,2 | +0,3 | +0,2 | +0,6 |
| - due au solde apparent des entrées sorties en % | +2,9 | +1,4 | +3,3 | -1,2 | -0,6 |
| Taux de natalité en ‰ | 14,1 | 9,9 | 10,1 | 9,0 | 10,9 |
| Taux de mortalité en ‰ | 11,5 | 12,2 | 7,5 | 6,8 | 5,2 |

Sources : Insee, RP1968 à 1990 dénombremments - RP1999 et RP2008 exploitations principales - État civil.

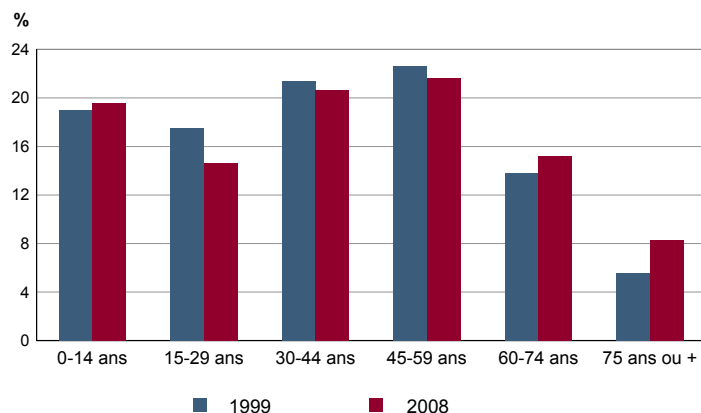
POP G1 - Naissances et décès


Source : Insee, État civil.

POP T3 - Population par sexe et âge en 2008

| | Hommes | % | Femmes | % |
|-----------------|------------|--------------|------------|--------------|
| Ensemble | 443 | 100,0 | 429 | 100,0 |
| 0 à 14 ans | 88 | 19,9 | 83 | 19,4 |
| 15 à 29 ans | 65 | 14,7 | 62 | 14,5 |
| 30 à 44 ans | 89 | 20,1 | 91 | 21,2 |
| 45 à 59 ans | 94 | 21,2 | 95 | 22,1 |
| 60 à 74 ans | 70 | 15,8 | 62 | 14,5 |
| 75 à 89 ans | 36 | 8,0 | 35 | 8,1 |
| 90 ans ou plus | 1 | 0,2 | 1 | 0,2 |
| 0 à 19 ans | 114 | 25,7 | 103 | 24,0 |
| 20 à 64 ans | 257 | 58,0 | 258 | 60,1 |
| 65 ans ou plus | 72 | 16,3 | 68 | 15,9 |

Source : Insee, RP2008 exploitation principale.

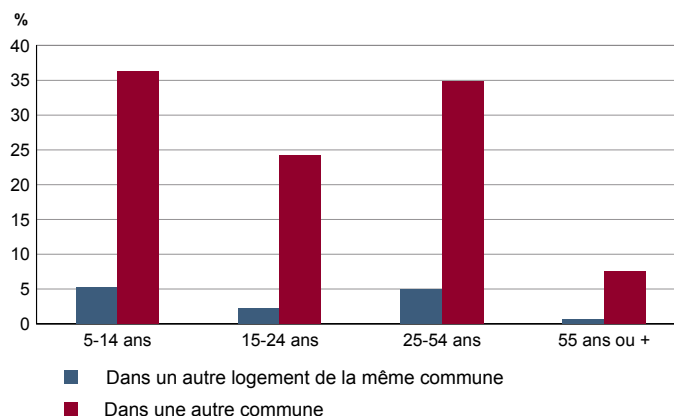
POP G2 - Population par grande tranche d'âge


Sources : Insee, RP1999 et RP2008 exploitations principales.

POP T4M - Lieu de résidence 5 ans auparavant

| | 2008 | % |
|---|------------|--------------|
| Personnes de 5 ans ou plus habitant 5 ans auparavant | 813 | 100,0 |
| Le même logement | 586 | 72,1 |
| Un autre logement de la même commune | 27 | 3,3 |
| Une autre commune du même département | 127 | 15,6 |
| Un autre département de la même région | 47 | 5,8 |
| Une autre région de France métropolitaine | 23 | 2,8 |
| Un Dom | 0 | 0,0 |
| Hors de France métropolitaine ou d'un Dom | 3 | 0,4 |

Source : Insee, RP2008 exploitation principale.

POP G3 - Part en 2008 des personnes qui résidaient dans un autre logement 5 ans auparavant selon l'âge


Source : Insee, RP2008 exploitation principale.

POP T5 - Population de 15 ans ou plus selon la catégorie socioprofessionnelle

| | 2008 | % | 1999 | % |
|---|--|---|------|---|
| Ensemble | Tableau non disponible pour cette zone | | | |
| Agriculteurs exploitants | | | | |
| Artisans, commerçants, chefs d'entreprise | | | | |
| Cadres et professions intellectuelles supérieures | | | | |
| Professions intermédiaires | | | | |
| Employés | | | | |
| Ouvriers | | | | |
| Retraités | | | | |
| Autres personnes sans activité professionnelle | | | | |

Sources : Insee, RP1999 et RP2008 exploitations complémentaires.

POP T6 - Population de 15 ans ou plus par sexe, âge et catégorie socioprofessionnelle en 2008

| | Hommes | Femmes | Part en % de la population âgée de | | |
|---|--|--------|------------------------------------|-------------|-------------|
| | | | 15 à 24 ans | 25 à 54 ans | 55 ans ou + |
| Ensemble | Tableau non disponible pour cette zone | | | | |
| Agriculteurs exploitants | | | | | |
| Artisans, commerçants, chefs d'entreprise | | | | | |
| Cadres et professions intellectuelles supérieures | | | | | |
| Professions intermédiaires | | | | | |
| Employés | | | | | |
| Ouvriers | | | | | |
| Retraités | | | | | |
| Autres personnes sans activité professionnelle | | | | | |

Source : Insee, RP2008 exploitation complémentaire.

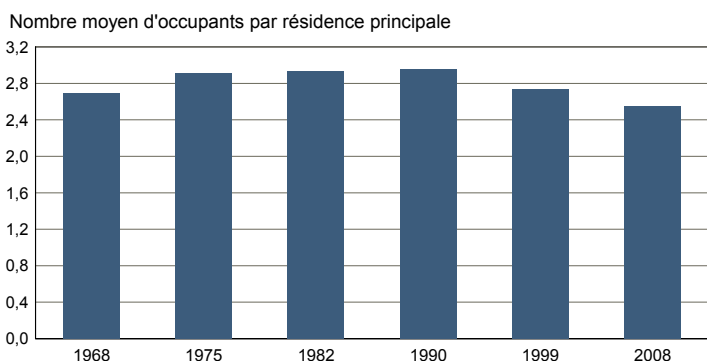
FAM T1 - Ménages selon la structure familiale

| | Nombre de ménages | | | | Population des ménages | |
|----------------------------------|-------------------|---|------|---|------------------------|------|
| | 2008 | % | 1999 | % | 2008 | 1999 |
| Ensemble | | | | | | |
| Ménages d'une personne | | | | | | |
| - hommes seuls | | | | | | |
| - femmes seules | | | | | | |
| Autres ménages sans famille | | | | | | |
| Ménages avec famille(s) | | | | | | |
| dont la famille principale est : | | | | | | |
| - un couple sans enfant | | | | | | |
| - un couple avec enfant(s) | | | | | | |
| - une famille monoparentale | | | | | | |

Tableau non disponible pour cette zone

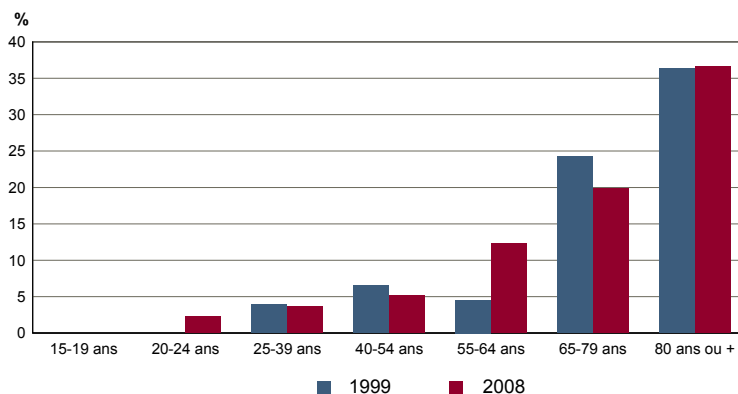
Sources : Insee, RP1999 et RP2008 exploitations complémentaires.

FAM G1M - Évolution de la taille des ménages



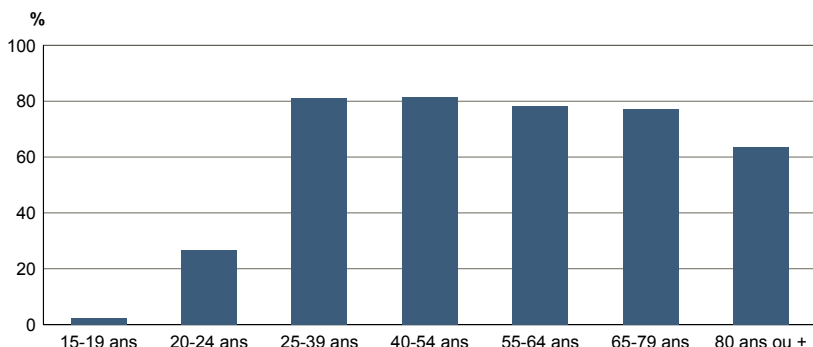
Sources : Insee, RP1968 à 1990 dénombremens - RP1999 et RP2008 exploitations principales.

FAM G2 - Personnes de 15 ans ou plus vivant seules selon l'âge - population des ménages



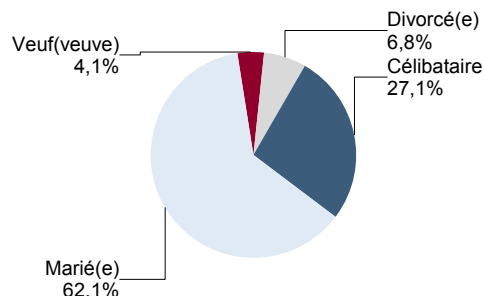
Sources : Insee, RP1999 et RP2008 exploitations principales.

FAM G3 - Personnes de 15 ans ou plus déclarant vivre en couple selon l'âge en 2008



Source : Insee, RP2008 exploitation principale.

FAM G4 - État matrimonial légal des personnes de 15 ans ou plus en 2008



Source : Insee, RP2008 exploitation principale.

FAM T2 - Ménages selon la catégorie socioprofessionnelle de la personne de référence en 2008

FAM G5 - Ménages selon la catégorie socio-professionnelle de la personne de référence

| | Ménages | % | Population des ménages | % |
|--|---------|---|------------------------|---|
| Ensemble | | | | |
| Agriculteurs exploitants | | | | |
| Artisans, commerçants, chefs d'entreprise | | | | |
| Cadres et professions intellectuelles sup. | | | | |
| Professions intermédiaires | | | | |
| Employés | | | | |
| Ouvriers | | | | |
| Retraités | | | | |
| Autres pers. sans activité professionnelle | | | | |

Tableau non disponible pour cette zone

Graphique non disponible pour cette zone

Source : Insee, RP2008 exploitation complémentaire.

Sources : Insee, RP1999 et RP2008 exploitations complémentaires.

FAM T3 - Composition des familles

| | 2008 | % | 1999 | % |
|------------------------------|------|---|------|---|
| Ensemble | | | | |
| Couples avec enfant(s) | | | | |
| Familles monoparentales : | | | | |
| hommes seuls avec enfant(s) | | | | |
| femmes seules avec enfant(s) | | | | |
| Couples sans enfant | | | | |

Tableau non disponible pour cette zone

Sources : Insee, RP1999 et RP2008 exploitations complémentaires.

FAM T4 - Familles selon le nombre d'enfants âgés de moins de 25 ans

| | 2008 | % | 1999 | % |
|-------------------|------|---|------|---|
| Ensemble | | | | |
| Aucun enfant | | | | |
| 1 enfant | | | | |
| 2 enfants | | | | |
| 3 enfants | | | | |
| 4 enfants ou plus | | | | |

Tableau non disponible pour cette zone

Sources : Insee, RP1999 et RP2008 exploitations complémentaires.

EMP T1 - Population de 15 à 64 ans par type d'activité

| | 2008 | 1999 |
|--|------------|------------|
| Ensemble | 561 | 579 |
| Actifs en % | 73,4 | 71,8 |
| dont : | | |
| actifs ayant un emploi en % | 67,9 | 63,9 |
| chômeurs en % | 5,5 | 7,6 |
| Inactifs en % | 26,6 | 28,2 |
| élèves, étudiants et stagiaires non rémunérés en % | 7,8 | 10,7 |
| retraités ou préretraités en % | 12,2 | 8,1 |
| autres inactifs en % | 6,7 | 9,3 |

En 1999, les militaires du contingent formaient une catégorie d'actifs à part.

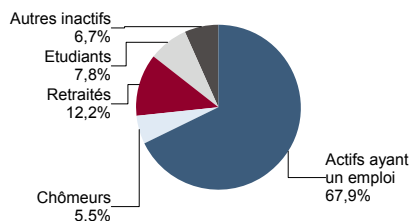
Sources : Insee, RP1999 et RP2008 exploitations principales.

EMP T2 - Activité et emploi de la population de 15 à 64 ans par sexe et âge en 2008

| | Population | Actifs | Taux d'activité en % | Actifs ayant un emploi | Taux d'emploi en % |
|-----------------|------------|------------|----------------------|------------------------|--------------------|
| Ensemble | 561 | 411 | 73,4 | 381 | 67,9 |
| 15 à 24 ans | 90 | 45 | 50,5 | 37 | 40,7 |
| 25 à 54 ans | 334 | 311 | 93,2 | 293 | 87,6 |
| 55 à 64 ans | 136 | 54 | 39,9 | 51 | 37,7 |
| Hommes | 283 | 213 | 75,2 | 199 | 70,3 |
| 15 à 24 ans | 46 | 27 | 57,4 | 23 | 48,9 |
| 25 à 54 ans | 164 | 160 | 97,6 | 151 | 92,2 |
| 55 à 64 ans | 72 | 26 | 35,6 | 25 | 34,2 |
| Femmes | 278 | 199 | 71,5 | 182 | 65,5 |
| 15 à 24 ans | 44 | 19 | 43,2 | 14 | 31,8 |
| 25 à 54 ans | 170 | 151 | 89,0 | 141 | 83,1 |
| 55 à 64 ans | 64 | 29 | 44,6 | 27 | 41,5 |

Source : Insee, RP2008 exploitation principale.

EMP G1 - Population de 15 à 64 ans par type d'activité en 2008



Source : Insee, RP2008 exploitation principale.

EMP T3 - Population active de 15 à 64 ans selon la catégorie socioprofessionnelle

| | 2008 | dont actifs ayant un emploi | 1999 | dont actifs ayant un emploi |
|--|------|-----------------------------|------|-----------------------------|
| Ensemble | | | | |
| dont : | | | | |
| Agriculteurs exploitants | | | | |
| Artisans, commerçants, chefs d'entreprise | | | | |
| Cadres et professions intellectuelles sup. | | | | |
| Professions intermédiaires | | | | |
| Employés | | | | |
| Ouvriers | | | | |

Tableau non disponible pour cette zone

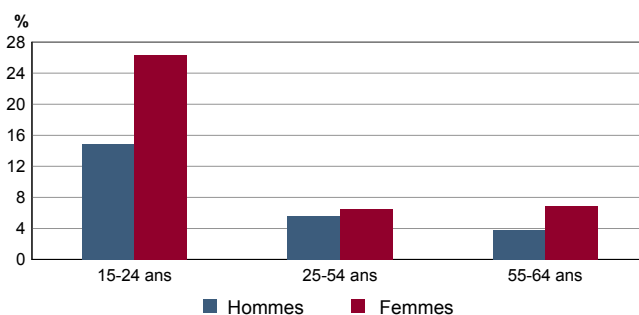
Sources : Insee, RP1999 et RP2008 exploitations complémentaires.

EMP T4 - Chômage (au sens du recensement) des 15-64 ans

| | 2008 | 1999 |
|---|-----------|-----------|
| Nombre de chômeurs | 31 | 44 |
| Taux de chômage en % | 7,5 | 10,6 |
| Taux de chômage des hommes en % | 6,5 | 8,1 |
| Taux de chômage des femmes en % | 8,5 | 13,7 |
| Part des femmes parmi les chômeurs en % | 54,8 | 56,8 |

Sources : Insee, RP1999 et RP2008 exploitations principales.

EMP G2 - Taux de chômage (au sens du recensement) des 15-64 ans par sexe et âge en 2008



Source : Insee, RP2008 exploitation principale.

EMP T5 - Emploi et activité

| | 2008 | 1999 |
|---|------|------|
| Nombre d'emplois dans la zone | 165 | 159 |
| Actifs ayant un emploi résidant dans la zone | 382 | 370 |
| Indicateur de concentration d'emploi | 43,4 | 43,0 |
| Taux d'activité parmi les 15 ans ou plus en % | 58,8 | 58,8 |

L'indicateur de concentration d'emploi est égal au nombre d'emplois dans la zone pour 100 actifs ayant un emploi résidant dans la zone.

Sources : Insee, RP1999 et RP2008 exploitations principales lieu de résidence et lieu de travail.

RP : Recensement de la population

EMP T6 - Emplois selon le statut professionnel

| | 2008 | % | 1999 | % |
|--------------------|------------|--------------|------------|--------------|
| Ensemble | 165 | 100,0 | 159 | 100,0 |
| Salariés | 135 | 81,5 | 126 | 79,2 |
| dont femmes | 50 | 30,2 | 46 | 28,9 |
| dont temps partiel | 16 | 9,6 | 23 | 14,5 |
| Non salariés | 31 | 18,5 | 33 | 20,8 |
| dont femmes | 6 | 3,6 | 10 | 6,3 |
| dont temps partiel | 3 | 1,8 | 4 | 2,5 |

Sources : Insee, RP1999 et RP2008 exploitations principales lieu de travail.

EMP T7 - Emplois par catégorie socioprofessionnelle en 2008

EMP G3 - Emplois par catégorie socioprofessionnelle

| | Nombre | % |
|--|--------|---|
| Ensemble | | |
| Agriculteurs exploitants | | |
| Artisans, commerçants, chefs d'entreprise | | |
| Cadres et professions intellectuelles sup. | | |
| Professions intermédiaires | | |
| Employés | | |
| Ouvriers | | |

Tableau non disponible pour cette zone

Graphique non disponible pour cette zone

Source : Insee, RP2008 exploitation complémentaire lieu de travail.

Sources : Insee, RP1999 et RP2008 exploitations complémentaires lieu de travail.

EMP T8 - Emplois selon le secteur d'activité

| | Nombre | 2008 | | 1999 | | |
|--|--------|------|------------------|--------------------|--------|---|
| | | % | dont femmes en % | dont salariés en % | Nombre | % |
| Ensemble | | | | | | |
| Agriculture | | | | | | |
| Industrie | | | | | | |
| Construction | | | | | | |
| Commerce, transports, services divers | | | | | | |
| Administration publique, enseignement, santé, action sociale | | | | | | |

Tableau non disponible pour cette zone

Sources : Insee, RP1999 et RP2008 exploitations complémentaires lieu de travail.

EMP G4 - Taux de féminisation des emplois par statut et secteur d'activité en 2008

Graphique non disponible pour cette zone

Source : Insee, RP2008 exploitation complémentaire lieu de travail.

ACT T1 - Population de 15 ans ou plus ayant un emploi selon le statut en 2008

| | Nombre | % | dont % temps partiel | dont % femmes |
|-----------------|------------|--------------|----------------------|---------------|
| Ensemble | 382 | 100,0 | 16,1 | 47,9 |
| Salariés | 341 | 89,4 | 16,5 | 50,7 |
| Non salariés | 41 | 10,6 | 12,2 | 24,4 |

Source : Insee, RP2008 exploitation principale.

ACT T2 - Statut et condition d'emploi des 15 ans ou plus selon le sexe en 2008

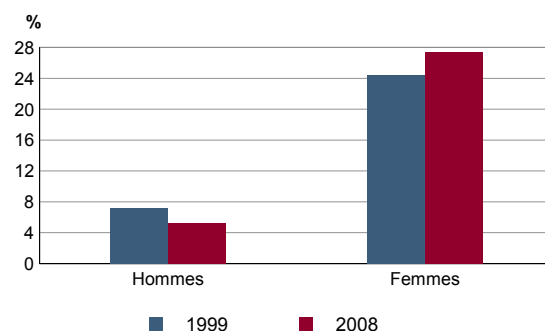
| | Hommes | % | Femmes | % |
|---|------------|--------------|------------|--------------|
| Ensemble | 199 | 100,0 | 183 | 100,0 |
| Salariés | 168 | 84,6 | 173 | 94,6 |
| Titulaires de la fonction publique et contrats à durée indéterminée | 155 | 78,1 | 149 | 81,6 |
| Contrats à durée déterminée | 4 | 2,0 | 15 | 8,1 |
| Intérim | 3 | 1,5 | 3 | 1,6 |
| Emplois aidés | 1 | 0,5 | 4 | 2,2 |
| Apprentissage - stage | 5 | 2,5 | 2 | 1,1 |
| Non salariés | 31 | 15,4 | 10 | 5,4 |
| Indépendants | 16 | 8,0 | 4 | 2,2 |
| Employeurs | 15 | 7,5 | 4 | 2,2 |
| Aides familiaux | 0 | 0,0 | 2 | 1,1 |

Source : Insee, RP2008 exploitation principale.

ACT T3 - Salariés de 15 à 64 ans par sexe, âge et temps partiel en 2008

| | Hommes | dont % temps partiel | Femmes | dont % temps partiel |
|-----------------|------------|----------------------|------------|----------------------|
| Ensemble | 168 | 5,3 | 172 | 27,0 |
| 15 à 24 ans | 21 | 14,3 | 14 | 71,4 |
| 25 à 54 ans | 131 | 3,8 | 133 | 23,7 |
| 55 à 64 ans | 17 | 5,9 | 25 | 20,0 |

Source : Insee, RP2008 exploitation principale.

ACT G1 - Part des salariés de 15 ans ou plus à temps partiel par sexe


Sources : Insee, RP1999 et RP2008 exploitations principales.

ACT T4 - Lieu de travail des actifs de 15 ans ou plus ayant un emploi qui résident dans la zone

| | 2008 | % | 1999 | % |
|---|------------|--------------|------------|--------------|
| Ensemble | 382 | 100,0 | 370 | 100,0 |
| Travaillent : | | | | |
| dans la commune de résidence | 62 | 16,3 | 56 | 15,1 |
| dans une commune autre que la commune de résidence | 319 | 83,7 | 314 | 84,9 |
| située dans le département de résidence | 213 | 55,7 | 233 | 63,0 |
| située dans un autre département de la région de résidence | 96 | 25,1 | 65 | 17,6 |
| située dans une autre région en France métropolitaine | 10 | 2,6 | 14 | 3,8 |
| située dans une autre région hors de France métropolitaine (Dom, Com, étranger) | 1 | 0,3 | 2 | 0,5 |

Sources : Insee, RP1999 et RP2008 exploitations principales.

DEFM T1 - Catégories de demandeurs d'emploi inscrits en fin de mois selon le sexe et l'âge

| | Demandeurs de catégorie ABC | | | | | Demandeurs de catégorie A | | | | |
|--------------------------|-----------------------------|--------------|-----------|--------------------------|-------------|---------------------------|---------------------|-----------|-----------|-----------|
| | Au 31 décembre 2010 | | | Evolution 2009-2010 en % | | | Au 31 décembre 2010 | | | |
| | Ensemble | % | Hommes | Femmes | Ensemble | Hommes | Femmes | Ensemble | Hommes | Femmes |
| Ensemble | 36 | 100,0 | 19 | 17 | -7,7 | -5,0 | -10,5 | 26 | 15 | 11 |
| 15 à 24 ans | c | c | c | c | c | c | c | c | c | c |
| 25 à 49 ans | 24 | 66,7 | 12 | 12 | 14,3 | 9,1 | 20,0 | 16 | 10 | 6 |
| 50 ans ou plus | c | c | c | c | c | c | c | c | c | c |
| Chômeurs de longue durée | 17 | 100,0 | 10 | 7 | 21,4 | 66,7 | -12,5 | /// | /// | /// |
| 15 à 24 ans | c | c | c | c | c | c | c | /// | /// | /// |
| 25 à 49 ans | 10 | 58,8 | c | c | 25,0 | c | c | /// | /// | /// |
| 50 ans ou plus | c | c | c | c | c | c | c | /// | /// | /// |

/// : information(s) non disponible(s) pour ce niveau géographique

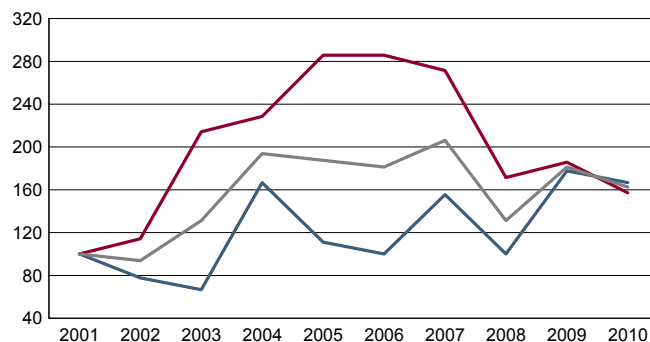
Champ : demandeurs d'emploi inscrits à Pôle emploi, tenus de faire des actes positifs de recherche d'emploi.

Source : Pôle emploi, Dares, Statistiques du marché du travail.

DEFM G1 - Evolution des DEFM de catégorie A selon l'âge

DEFM G2 - Evolution des DEFM de catégorie A selon le sexe

Graphique non éditable pour cause de secret statistique



Indice base 100 en 2001

— Hommes — Femmes — Ensemble

Champ : demandeurs d'emploi inscrits à Pôle emploi, tenus de faire des actes positifs de recherche d'emploi, sans emploi.

Source : Pôle emploi, Dares, Statistiques du marché du travail.

DEFM T2 - Motif d'inscription des demandeurs d'emploi

| | Demandeurs de catégorie ABC | | | | Demandeurs de catégorie A | | | |
|--------------------------------|-----------------------------|--------------|-------------|---------------------|---------------------------|---------------------|--------------|-------------|
| | Au 31 décembre 2010 | | | Evol 2009-2010 en % | | Au 31 décembre 2010 | | |
| | Ensemble | % | dont femmes | Ensemble | Femmes | Ensemble | % | dont femmes |
| Ensemble | 36 | 100,0 | 17 | -7,7 | -10,5 | 26 | 100,0 | 11 |
| dont : licenciement | 21 | 58,3 | 11 | -4,5 | -8,3 | 15 | 57,7 | 8 |
| démission | 0 | 0,0 | 0 | /// | /// | 0 | 0,0 | 0 |
| fin de contrat à durée limitée | 6 | 16,7 | c | 20,0 | c | 6 | 23,1 | c |
| première entrée | 0 | 0,0 | 0 | c | c | 0 | 0,0 | 0 |

Champ : demandeurs d'emploi inscrits à Pôle emploi, tenus de faire des actes positifs de recherche d'emploi.

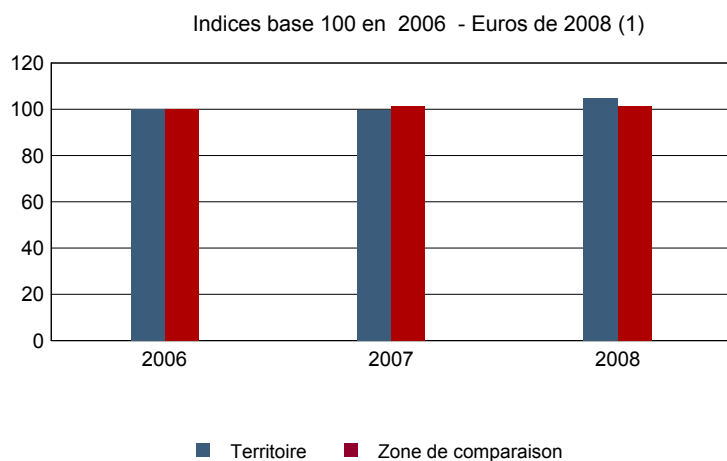
Source : Pôle emploi, Dares, Statistiques du marché du travail.

Impôts et revenus des foyers fiscaux
REV T1 - Impôts sur le revenu des foyers fiscaux

| | 2008 | Evolution 2006-2008 (1) en % |
|--------------------------------------|------------|------------------------------------|
| Ensemble des foyers fiscaux | 467 | -2,3 |
| Revenu net déclaré (K Euros) | 12 230 | 2,3 |
| Revenu net déclaré moyen (Euros) | 26 188 | 4,7 |
| Impôt moyen (Euros) | 1 226 | -13,6 |
| Foyers fiscaux imposables | 297 | -5,1 |
| Proportion | 63,6 (%) | -1,9 points |
| Revenu net déclaré (K Euros) | 10 268 | -1,1 |
| Revenu net déclaré moyen (Euros) | 34 571 | 4,3 |
| Foyers fiscaux non imposables | 170 | 3,0 |
| Proportion | 36,4 (%) | 1,9 points |
| Revenu net déclaré (en K Euros) | 1 962 | 24,4 |
| Revenu net déclaré moyen (Euros) | 11 542 | 20,7 |

(1) : les valeurs des années antérieures à 2008 sont exprimées en euros constants de 2008.

Source : DGFIP, Impôt sur le revenu des personnes physiques.

REV G1 - Evolution du revenu net déclaré moyen - Ensemble des foyers fiscaux


(1) : les valeurs des années antérieures à 2008 sont exprimées en euros constants de 2008.

Source : DGFIP, Impôt sur le revenu des personnes physiques.



Revenus fiscaux des ménages

REV T2 - Ménages fiscaux et distribution des revenus

| | 2009 |
|---|--------|
| Nombre de ménages fiscaux | 350 |
| Nombre de personnes dans les ménages fiscaux | 922,5 |
| Médiane des revenus déclarés en euros par unité de consommation | 20 934 |

Source : Insee, Revenus fiscaux localisés des ménages.

LOG T1M - Évolution du nombre de logements par catégorie

| | 1968 | 1975 | 1982 | 1990 | 1999 | 2008 |
|--|------------|------------|------------|------------|------------|------------|
| Ensemble | 246 | 281 | 303 | 362 | 361 | 381 |
| Résidences principales | 194 | 228 | 246 | 315 | 320 | 342 |
| Résidences secondaires et logements occasionnels | 26 | 28 | 33 | 28 | 25 | 18 |
| Logements vacants | 26 | 25 | 24 | 19 | 16 | 22 |

Sources : Insee, RP1968 à 1990 dénombremens - RP1999 et RP2008 exploitations principales.

LOG T2 - Catégories et types de logements

| | 2008 | % | 1999 | % |
|--|------------|--------------|------------|--------------|
| Ensemble | 381 | 100,0 | 361 | 100,0 |
| Résidences principales | 342 | 89,7 | 320 | 88,6 |
| Résidences secondaires et logements occasionnels | 18 | 4,6 | 25 | 6,9 |
| Logements vacants | 22 | 5,7 | 16 | 4,4 |
| Maisons | 363 | 95,2 | 342 | 94,7 |
| Appartements | 16 | 4,3 | 13 | 3,6 |

Sources : Insee, RP1999 et RP2008 exploitations principales.

LOG T3 - Résidences principales selon le nombre de pièces

| | 2008 | % | 1999 | % |
|------------------|------------|--------------|------------|--------------|
| Ensemble | 342 | 100,0 | 320 | 100,0 |
| 1 pièce | 2 | 0,6 | 2 | 0,6 |
| 2 pièces | 14 | 4,0 | 14 | 4,4 |
| 3 pièces | 63 | 18,5 | 66 | 20,6 |
| 4 pièces | 104 | 30,3 | 101 | 31,6 |
| 5 pièces ou plus | 159 | 46,5 | 137 | 42,8 |

Sources : Insee, RP1999 et RP2008 exploitations principales.

LOG T4 - Nombre moyen de pièces des résidences principales

| | 2008 | 1999 |
|---|------|------|
| Nombre moyen de pièces par résidence principale | 4,5 | 4,4 |
| - maison | 4,6 | 4,4 |
| - appartement | 2,6 | 2,9 |

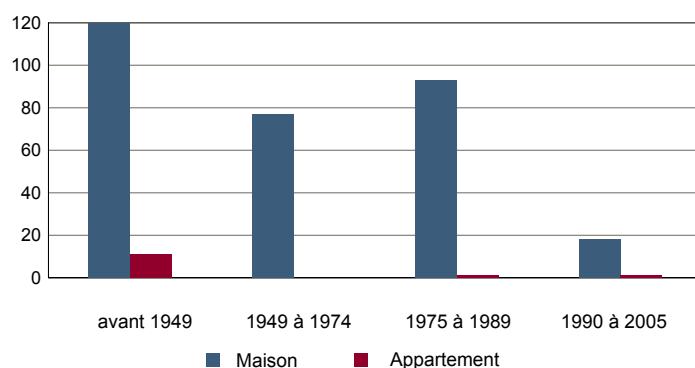
Sources : Insee, RP1999 et RP2008 exploitations principales.

LOG T5 - Résidences principales en 2008 selon la période d'achèvement

| | Nombre | % |
|--|------------|--------------|
| Résidences principales construites avant 2006 | 322 | 100,0 |
| Avant 1949 | 132 | 41,1 |
| De 1949 à 1974 | 77 | 23,9 |
| De 1975 à 1989 | 94 | 29,1 |
| De 1990 à 2005 | 19 | 5,8 |

Source : Insee, RP2008 exploitation principale.

LOG G1 - Résidences principales en 2008 selon le type de logement et la période d'achèvement



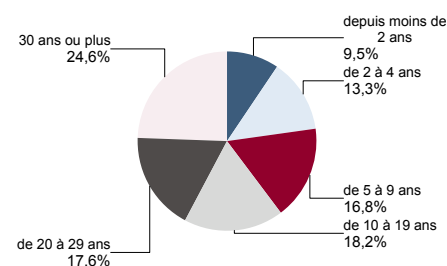
Résidences principales construites avant 2006.

Source : Insee, RP2008 exploitation principale.

LOG T6 - Ancienneté d'emménagement dans la résidence principale en 2008
LOG G2 - Ancienneté d'emménagement des ménages en 2008

| | Nombre de ménages | Part des ménages en % | Population des ménages | Nombre moyen de pièces par logement | |
|-----------------------|-------------------|-----------------------|------------------------|-------------------------------------|------------|
| | | | | logement | personne |
| Ensemble | 342 | 100,0 | 872 | 4,5 | 1,8 |
| Depuis moins de 2 ans | 33 | 9,5 | 92 | 4,2 | 1,5 |
| De 2 à 4 ans | 45 | 13,3 | 125 | 4,3 | 1,6 |
| De 5 à 9 ans | 57 | 16,8 | 178 | 4,4 | 1,4 |
| 10 ans ou plus | 207 | 60,4 | 478 | 4,7 | 2,0 |

Source : Insee, RP2008 exploitation principale.



Source : Insee, RP2008 exploitation principale.

LOG T7 - Résidences principales selon le statut d'occupation

| | 2008 | | Ancienneté moyenne d'emménagement en année(s) | 1999 | | |
|----------------------------------|------------|--------------|---|-----------|------------|--------------|
| | Nombre | % | | Nombre | % | |
| Ensemble | 342 | 100,0 | 872 | 18 | 320 | 100,0 |
| Propriétaire | 298 | 87,0 | 778 | 20 | 270 | 84,4 |
| Locataire | 33 | 9,5 | 73 | 7 | 37 | 11,6 |
| dont d'un logement HLM loué vide | 0 | 0,0 | 0 | /// | 0 | 0,0 |
| Logé gratuitement | 12 | 3,5 | 21 | 11 | 13 | 4,1 |

Sources : Insee, RP1999 et RP2008 exploitations principales.

LOG T8M - Confort des résidences principales

| | 2008 | % | 1999 | % |
|--|------------|--------------|------------|--------------|
| Ensemble | 342 | 100,0 | 320 | 100,0 |
| Salle de bain avec baignoire ou douche | 329 | 96,2 | 307 | 95,9 |
| Chauffage central collectif | 7 | 2,0 | 1 | 0,3 |
| Chauffage central individuel | 145 | 42,5 | 109 | 34,1 |
| Chauffage individuel "tout électrique" | 111 | 32,4 | 98 | 30,6 |

Sources : Insee, RP1999 et RP2008 exploitations principales.

LOG T9 - Équipement automobile des ménages

| | 2008 | % | 1999 | % |
|--|------------|--------------|------------|--------------|
| Ensemble | 342 | 100,0 | 320 | 100,0 |
| Au moins un emplacement réservé au stationnement | 270 | 78,9 | 261 | 81,6 |
| Au moins une voiture | 319 | 93,4 | 297 | 92,8 |
| - 1 voiture | 148 | 43,4 | 163 | 50,9 |
| - 2 voitures ou plus | 171 | 50,0 | 134 | 41,9 |

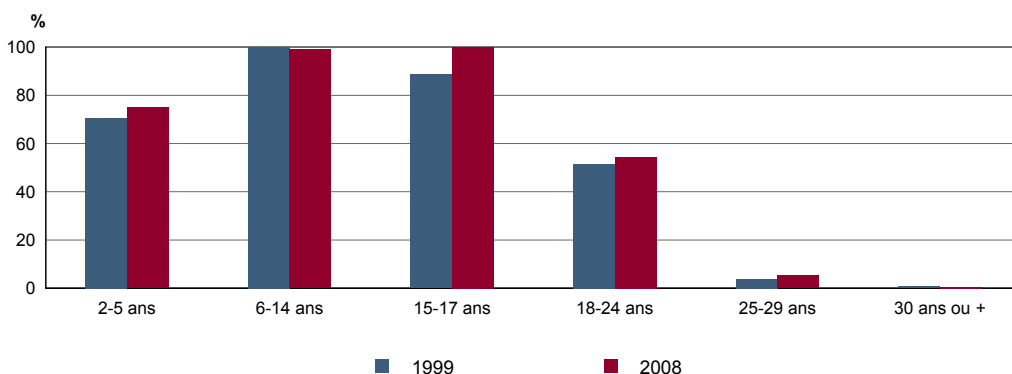
Sources : Insee, RP1999 et RP2008 exploitations principales.

FOR T1 - Scolarisation selon l'âge et le sexe en 2008

| | Ensemble | Population scolarisée | Part de la population scolarisée en % | | |
|----------------|----------|-----------------------|---------------------------------------|--------|--------|
| | | | Ensemble | Hommes | Femmes |
| 2 à 5 ans | 51 | 39 | 75,0 | 75,0 | 75,0 |
| 6 à 14 ans | 96 | 95 | 99,0 | 100,0 | 97,9 |
| 15 à 17 ans | 23 | 23 | 100,0 | 100,0 | 100,0 |
| 18 à 24 ans | 67 | 37 | 54,4 | 42,9 | 66,7 |
| 25 à 29 ans | 38 | 2 | 5,3 | 0,0 | 10,5 |
| 30 ans ou plus | 573 | 3 | 0,5 | 0,3 | 0,7 |

Source : Insee, RP2008 exploitation principale.

FOR G1 - Taux de scolarisation selon l'âge



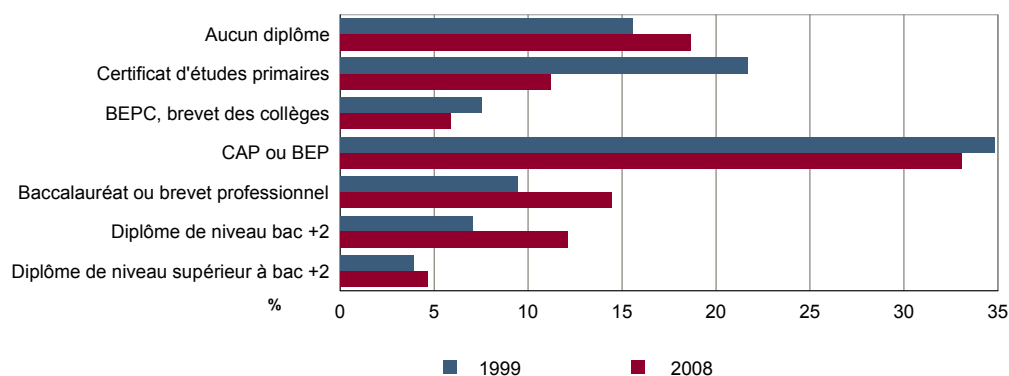
Sources : Insee, RP1999 et RP2008 exploitations principales.

FOR T2 - Diplôme le plus élevé de la population non scolarisée de 15 ans ou plus selon le sexe en 2008

| | Ensemble | Hommes | Femmes |
|--|------------|------------|------------|
| Population non scolarisée de 15 ans ou plus | 637 | 327 | 309 |
| Part des titulaires en % : | | | |
| - d'aucun diplôme | 18,6 | 19,0 | 18,2 |
| - du certificat d'études primaires | 11,2 | 11,8 | 10,5 |
| - du BEPC, brevet des collèges | 5,9 | 5,7 | 6,1 |
| - d'un CAP ou d'un BEP | 33,1 | 34,7 | 31,3 |
| - d'un baccalauréat ou d'un brevet professionnel | 14,4 | 13,3 | 15,7 |
| - d'un diplôme de niveau bac + 2 | 12,1 | 10,3 | 14,1 |
| - d'un diplôme de niveau supérieur à bac + 2 | 4,7 | 5,1 | 4,2 |

Source : Insee, RP2008 exploitation principale.

FOR G2 - Diplôme le plus élevé de la population non scolarisée de 15 ans ou plus

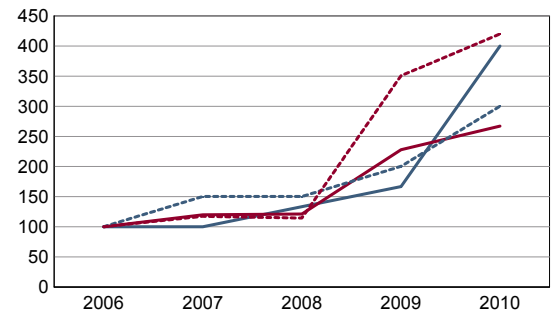


Sources : Insee, RP1999 et RP2008 exploitations principales.

DEN T1 - Créations d'entreprises par secteur d'activité en 2010

| | Ensemble | % | Taux de création |
|--|-----------|--------------|------------------|
| Ensemble | 12 | 100,0 | 32,4 |
| Industrie | 0 | 0,0 | 0,0 |
| Construction | 3 | 25,0 | 30,0 |
| Commerce, transports, services divers | 8 | 66,7 | 36,4 |
| dont commerce et réparation auto. | 6 | 50,0 | 85,7 |
| Administration publique, enseignement, santé, action sociale | 1 | 8,3 | 100,0 |

Champ : activités marchandes hors agriculture.
Source : Insee, REE (Sirène).

DEN G1 - Évolution des créations d'entreprises


indice base 100 en 2006

— Territoire : ensemble
 - - - Territoire : entreprises individuelles
 — Zone de comparaison : ensemble
 - - - Zone de comparaison : entreprises individuelles

Note de lecture : application du régime de l'auto-entrepreneur à partir du 1er janvier 2009.

Champ : activités marchandes hors agriculture.
Source : Insee, REE (Sirène).

DEN T2 - Créations d'entreprises individuelles par secteur d'activité en 2010

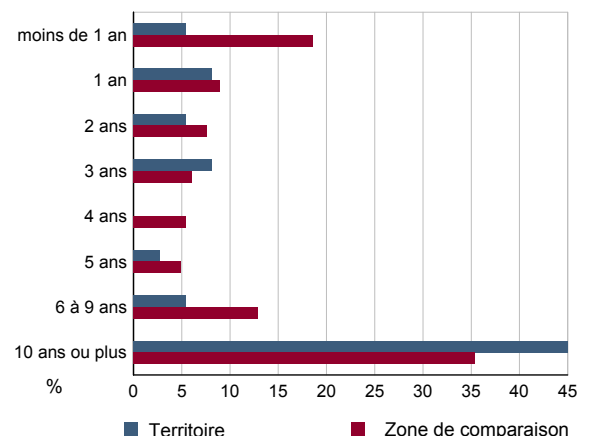
| | Entreprises individuelles créées | dont auto-entrepreneurs | Part en % dans l'ensemble des créations | |
|--|----------------------------------|-------------------------|---|------------------------|
| | | | des entreprises individuelles | des auto-entrepreneurs |
| Ensemble | 6 | 3 | 50,0 | 25,0 |
| Industrie | 0 | 0 | /// | /// |
| Construction | 0 | 0 | 0,0 | /// |
| Commerce, transports, services divers | 5 | c | 62,5 | c |
| dont commerce, réparation auto. | 5 | c | 83,3 | c |
| Administration publique, enseignement, santé, action sociale | 1 | c | 100,0 | c |

Champ : activités marchandes hors agriculture.
Source : Insee, REE (Sirène).

DEN T3 - Nombre d'entreprises par secteur d'activité au 1er janvier 2010

| | Nombre | % |
|--|-----------|--------------|
| Ensemble | 37 | 100,0 |
| Industrie | 4 | 10,8 |
| Construction | 10 | 27,0 |
| Commerce, transports, services divers | 22 | 59,5 |
| dont commerce et réparation auto. | 7 | 18,9 |
| Administration publique, enseignement, santé, action sociale | 1 | 2,7 |

Champ : activités marchandes hors agriculture.
Source : Insee, REE (Sirène).

DEN G2 - Âge des entreprises au 1er janvier 2010


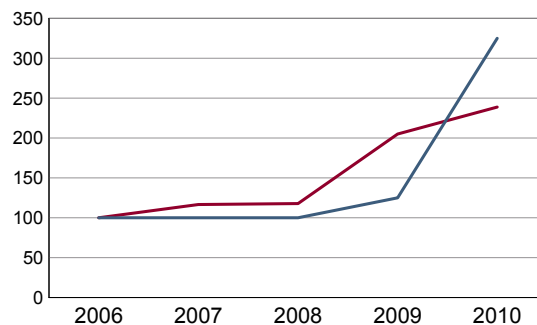
Champ : activités marchandes hors agriculture.
Source : Insee, REE (Sirène).

DEN T4 - Créations d'établissements par secteur d'activité en 2010

| | Ensemble | % | Taux de création |
|--|-----------|--------------|------------------|
| Ensemble | 13 | 100,0 | 29,5 |
| Industrie | 0 | 0,0 | 0,0 |
| Construction | 3 | 23,1 | 30,0 |
| Commerce, transports, services divers | 9 | 69,2 | 31,0 |
| dont commerce et réparation auto. | 6 | 46,2 | 50,0 |
| Administration publique, enseignement, santé, action sociale | 1 | 7,7 | 100,0 |

Champ : activités marchandes hors agriculture.

Source : Insee, REE (Sirène)

DEN G3 - Évolution des créations d'établissements


indice base 100 en 2006

— Territoire
— Zone de comparaison

Note de lecture : application du régime de l'auto-entrepreneur à partir du 1er janvier 2009.

Champ : activités marchandes hors agriculture.

Source : Insee, REE (Sirène).

DEN T5 - Nombre d'établissements par secteur d'activité au 1er janvier 2010

| | Nombre | % |
|--|-----------|--------------|
| Ensemble | 44 | 100,0 |
| Industrie | 4 | 9,1 |
| Construction | 10 | 22,7 |
| Commerce, transports, services divers | 29 | 65,9 |
| dont commerce et réparation auto. | 12 | 27,3 |
| Administration publique, enseignement, santé, action sociale | 1 | 2,3 |

Champ : activités marchandes hors agriculture.

Source : Insee, REE (Sirène).

CEN T1 - Établissements actifs par secteur d'activité au 31 décembre 2009

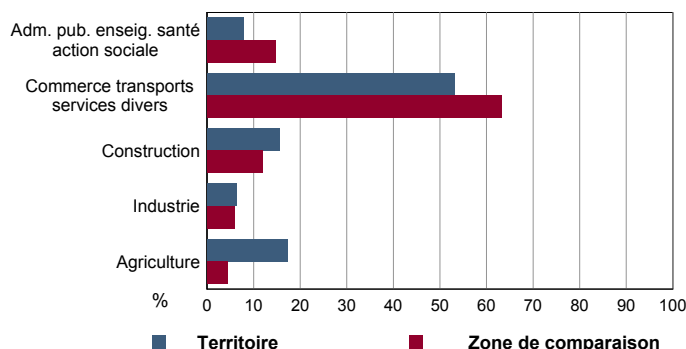
| | Total | % | 0 salarié | 1 à 9 salarié(s) | 10 à 19 salariés | 20 à 49 salariés | 50 salariés ou plus |
|--|-----------|--------------|-----------|------------------|------------------|------------------|---------------------|
| Ensemble | 64 | 100,0 | 37 | 25 | 0 | 1 | 1 |
| Agriculture, sylviculture et pêche | 11 | 17,2 | 8 | 3 | 0 | 0 | 0 |
| Industrie | 4 | 6,3 | 1 | 2 | 0 | 0 | 1 |
| Construction | 10 | 15,6 | 3 | 7 | 0 | 0 | 0 |
| Commerce, transports et services divers | 34 | 53,1 | 24 | 9 | 0 | 1 | 0 |
| dont commerce, réparation auto | 14 | 21,9 | 7 | 6 | 0 | 1 | 0 |
| Administration publique, enseignement, santé, action sociale | 5 | 7,8 | 1 | 4 | 0 | 0 | 0 |

Champ : ensemble des activités.
Source : Insee, CLAP.

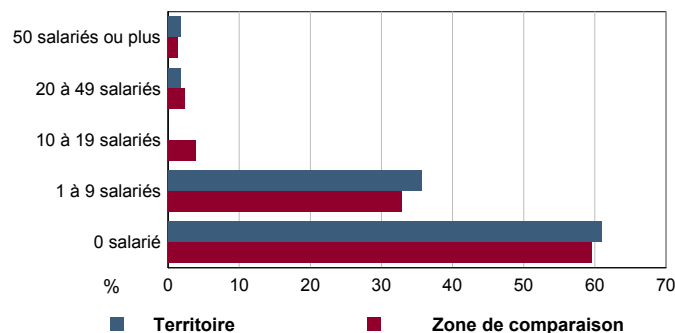
CEN T2 - Postes salariés par secteur d'activité au 31 décembre 2009

| | Total | % | 1 à 9 salarié(s) | 10 à 19 salariés | 20 à 49 salariés | 50 à 99 salariés | 100 salariés ou plus |
|--|------------|--------------|------------------|------------------|------------------|------------------|----------------------|
| Ensemble | 191 | 100,0 | 102 | 0 | 33 | 56 | 0 |
| Agriculture, sylviculture et pêche | 3 | 1,6 | 3 | 0 | 0 | 0 | 0 |
| Industrie | 59 | 30,9 | 3 | 0 | 0 | 56 | 0 |
| Construction | 32 | 16,8 | 32 | 0 | 0 | 0 | 0 |
| Commerce, transports et services divers | 76 | 39,8 | 43 | 0 | 33 | 0 | 0 |
| dont commerce, réparation auto | 63 | 33,0 | 30 | 0 | 33 | 0 | 0 |
| Administration publique, enseignement, santé, action sociale | 21 | 11,0 | 21 | 0 | 0 | 0 | 0 |

Champ : ensemble des activités.
Source : Insee, CLAP.

CEN G1 - Répartition des établissements actifs par secteur d'activité au 31 décembre 2009


Champ : ensemble des activités.
Source : Insee, CLAP.

CEN G2 - Répartition des établissements actifs par tranche d'effectif salarié au 31 décembre 2009


Champ : ensemble des activités.
Source : Insee, CLAP.

CEN T3 - Établissements selon les sphères de l'économie au 31 décembre 2009

| | Nombre | % | Postes salariés | % |
|--------------------------|-----------|--------------|-----------------|--------------|
| Ensemble | 64 | 100,0 | 191 | 100,0 |
| Sphère non présenteielle | 33 | 51,6 | 117 | 61,3 |
| dont domaine public | 0 | 0,0 | 0 | 0,0 |
| Sphère présenteielle | 31 | 48,4 | 74 | 38,7 |
| dont domaine public | 4 | 12,9 | 21 | 28,4 |

Champ : ensemble des activités.
Source : Insee, CLAP.

CEN T4 - Entreprises (sièges sociaux actifs) par secteur d'activité au 31 décembre 2009

| | Nombre | % |
|--|-----------|--------------|
| Ensemble | 53 | 100,0 |
| Agriculture, sylviculture et pêche | 10 | 18,9 |
| Industrie | 4 | 7,5 |
| Construction | 10 | 18,9 |
| Commerce, transports et sevice divers | 25 | 47,2 |
| dont commerce, réparation auto | 8 | 15,1 |
| Adm. pub., enseignement, santé, action sociale | 4 | 7,5 |

Champ : ensemble des activités.
Source : Insee, CLAP.

AGR T1M - Exploitations agricoles

| | Nombre d'exploitations | | SAU (1) moyenne (ha) | |
|-------------------------------------|------------------------|-----------|----------------------|-----------|
| | 2000 | 1988 | 2000 | 1988 |
| Toutes exploitations (2) | 9 | 13 | 71 | 51 |
| dont exploitations professionnelles | 6 | c | 84 | c |

(1) : Superficie agricole utilisée

(2) : y compris les exploitations sans SAU

Source : AGRESTE, recensements agricoles, 1988 et 2000

AGR T2M - Superficies agricoles

| | Exploitations concernées | | Superficie (ha) | |
|---|--------------------------|-----------|-----------------|------------|
| | 2000 | 1988 | 2000 | 1988 |
| SAU (1) des exploitations sièges | 9 | 13 | 636 | 663 |
| Terres labourables | 7 | 12 | 629 | 656 |
| dont céréales | 7 | 11 | 392 | 436 |
| Superficie fourragère principale | c | 3 | c | 9 |
| dont superficie toujours en herbe | c | c | c | c |
| Superficie en fermage (2) | 8 | 9 | 480 | 351 |

(1) : Superficie agricole utilisée

(2) : Superficie en ha ou parc en propriété et copropriété

Source : AGRESTE, recensements agricoles 1988 et 2000

AGR T3M - Cheptel

| | Exploitations concernées | | Effectif | |
|-------------|--------------------------|------|----------|------|
| | 2000 | 1988 | 2000 | 1988 |
| Bovins | c | c | c | c |
| dont vaches | c | c | c | c |
| Volailles | c | 0 | c | 0 |

Source : AGRESTE, recensements agricoles 1988 et 2000

AGR T4M - Orientation technico-économique des exploitations

| | Exploitations | | Superficie agricole utilisée (ha) | |
|------------------------------|---------------|-----------|-----------------------------------|------------|
| | 2000 | 1988 | 2000 | 1988 |
| Ensemble | 9 | 13 | 636 | 663 |
| dont : grandes cultures | 7 | 11 | 633 | 658 |
| légumes, fruits, viticulture | c | c | c | c |
| bovins | 0 | 0 | 0 | 0 |
| autres animaux | 0 | 0 | 0 | 0 |

Source : AGRESTE, recensements agricoles 1988 et 2000

AGR G1M - Répartition de la SAU selon les principales orientations technico-économiques en 2000

Graphique non éditable
pour cause de secret statistique

AGR T5M - Population - Main d'oeuvre

| | 2000 | 1988 |
|---|------|------|
| Chefs d'exploitations et coexploitants | 9 | 13 |
| dont à temps complet | 6 | c |
| Population familiale active sur les exploitations | 12 | 27 |
| Unités de travail annuel (y.c. ETA-CUMA) (1) | 10 | 24 |
| dont : UTA familiales | c | c |
| UTA salariées | c | c |

(1) : Entreprises de travaux agricoles (ETA), Coopératives d'utilisation de matériel agricole (CUMA)

Source : AGRESTE, recensements agricoles 1988 et 2000

AGR G2M - Répartition des chefs d'exploitation et coexploitants selon l'âge en 2000

Graphique non éditable
pour cause de secret statistique

TOU T1 - Nombre et capacité des hôtels selon le nombre d'étoiles
TOU G1 - Évolution 2007 - 2011 des chambres d'hôtels et d'emplacements de camping(1) selon le nombre d'étoiles

| | au 01/01/2011 | | au 01/01/2007 | |
|-------------------|---------------|-----------|---------------|-----------|
| | Hôtels | Chambres | Hôtels | Chambres |
| Ensemble | 1 | 63 | 1 | 63 |
| 0 étoile | 1 | 63 | 1 | 63 |
| 1 étoile | 0 | 0 | 0 | 0 |
| 2 étoiles | 0 | 0 | 0 | 0 |
| 3 étoiles | 0 | 0 | 0 | 0 |
| 4 étoiles ou plus | 0 | 0 | 0 | 0 |

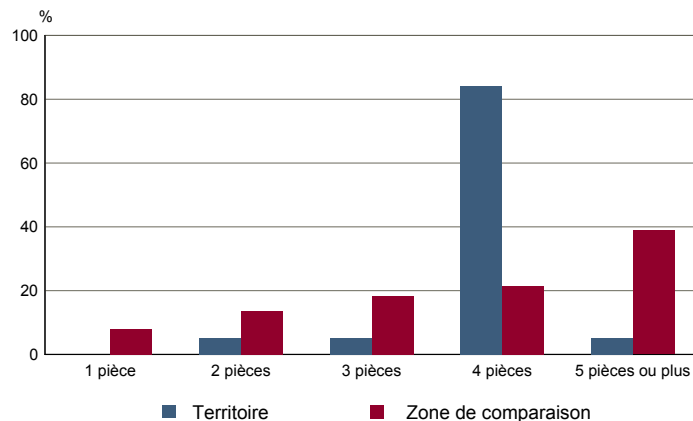
Source : Insee, Direction du tourisme - hébergements touristiques.

Graphique non éditable
données à zéro
ou
évolution nulle

TOU T2 - Nombre et capacité des campings selon le nombre d'étoiles
TOU G2 - Répartition en 2008 des résidences secondaires selon le nombre de pièces

| | au 01/01/2011 | | au 01/01/2007 | |
|-----------------|---------------|--------------|---------------|--------------|
| | Terrains | Emplacements | Terrains | Emplacements |
| Ensemble | 0 | 0 | 0 | 0 |
| 1 étoile | 0 | 0 | 0 | 0 |
| 2 étoiles | 0 | 0 | 0 | 0 |
| 3 étoiles | 0 | 0 | 0 | 0 |
| 4 étoiles | 0 | 0 | 0 | 0 |

Source : Insee, Direction du tourisme - hébergements touristiques.

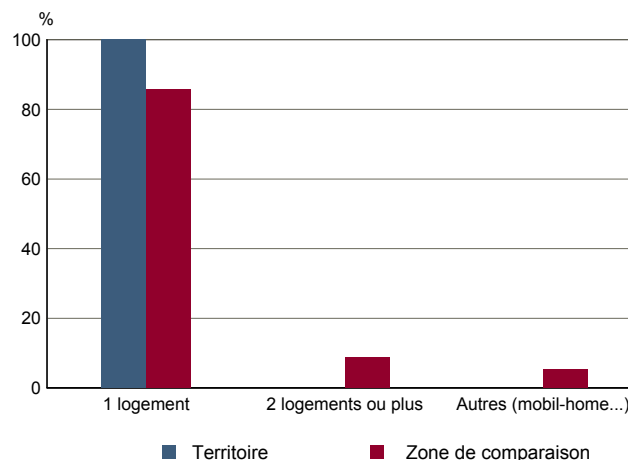


Source : Insee, RP2008 exploitation principale.

TOU T3 - Résidences secondaires en 2008 selon la période d'achèvement
TOU G3 - Répartition en 2008 des résidences secondaires selon le nombre de logements

| | Nombre | % |
|---|------------|--------------|
| Ensemble des logements | 381 | 100,0 |
| dont résidences secondaires | 17 | 4,4 |
| Résidences secondaires construites avant 2006 | 17 | 100,0 |
| Avant 1949 | 10 | 57,9 |
| De 1949 à 1974 | 4 | 26,3 |
| De 1975 à 1989 | 0 | 0,0 |
| De 1990 à 2005 | 3 | 15,8 |

Source : Insee, RP2008 exploitation principale.



Source : Insee, RP2008 exploitation principale.