

POP T1M - Population

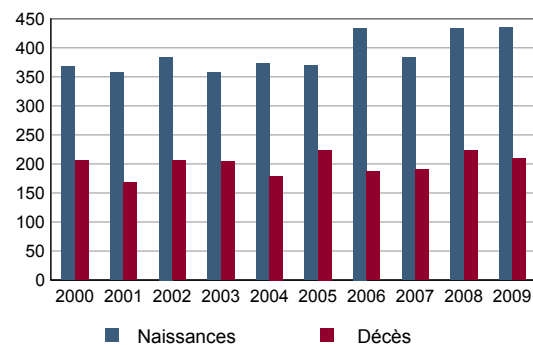
	1968	1975	1982	1990	1999	2008
Population	19 941	21 971	22 550	22 392	22 934	24 669
Densité moyenne (hab/km ²)	818,3	901,6	925,3	918,8	941,1	1 012,3

Sources : Insee, RP1968 à 1990 dénombremments - RP1999 et RP2008 exploitations principales.

POP T2M - Indicateurs démographiques

	1968 à 1975	1975 à 1982	1982 à 1990	1990 à 1999	1999 à 2008
Variation annuelle moyenne de la population en %	+1,4	+0,4	-0,1	+0,3	+0,8
- due au solde naturel en %	+1,0	+0,9	+0,8	+0,6	+0,8
- due au solde apparent des entrées sorties en %	+0,4	-0,6	-0,9	-0,4	+0,1
Taux de natalité en ‰	19,5	18,5	16,9	15,3	15,9
Taux de mortalité en ‰	9,4	9,1	9,1	9,1	8,4

Sources : Insee, RP1968 à 1990 dénombremments - RP1999 et RP2008 exploitations principales - État civil.

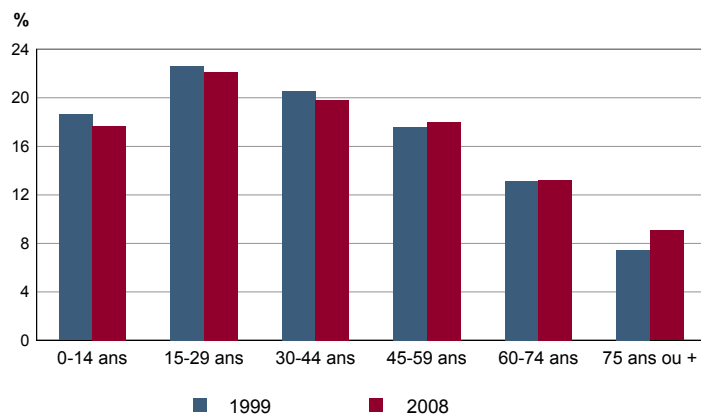
POP G1 - Naissances et décès


Source : Insee, État civil.

POP T3 - Population par sexe et âge en 2008

	Hommes	%	Femmes	%
Ensemble	11 701	100,0	12 968	100,0
0 à 14 ans	2 240	19,1	2 129	16,4
15 à 29 ans	2 695	23,0	2 765	21,3
30 à 44 ans	2 471	21,1	2 417	18,6
45 à 59 ans	2 060	17,6	2 383	18,4
60 à 74 ans	1 495	12,8	1 777	13,7
75 à 89 ans	709	6,1	1 349	10,4
90 ans ou plus	31	0,3	148	1,1
0 à 19 ans	2 973	25,4	2 959	22,8
20 à 64 ans	7 140	61,0	7 384	56,9
65 ans ou plus	1 587	13,6	2 626	20,2

Source : Insee, RP2008 exploitation principale.

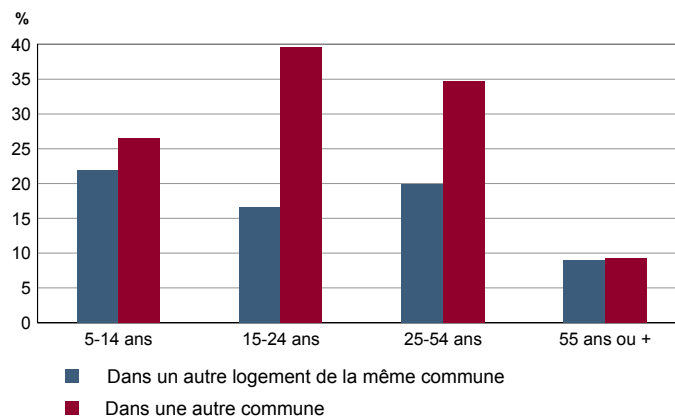
POP G2 - Population par grande tranche d'âge


Sources : Insee, RP1999 et RP2008 exploitations principales.

POP T4M - Lieu de résidence 5 ans auparavant

	2008	%
Personnes de 5 ans ou plus habitant 5 ans auparavant	22 965	100,0
Le même logement	13 078	56,9
Un autre logement de la même commune	3 741	16,3
Une autre commune du même département	3 258	14,2
Un autre département de la même région	1 161	5,1
Une autre région de France métropolitaine	1 116	4,9
Un Dom	34	0,1
Hors de France métropolitaine ou d'un Dom	578	2,5

Source : Insee, RP2008 exploitation principale.

POP G3 - Part en 2008 des personnes qui résidaient dans un autre logement 5 ans auparavant selon l'âge


Source : Insee, RP2008 exploitation principale.

POP T5 - Population de 15 ans ou plus selon la catégorie socioprofessionnelle

	2008	%	1999	%
Ensemble	20 300	100,0	18 720	100,0
Agriculteurs exploitants	7	0,0	12	0,1
Artisans, commerçants, chefs d'entreprise	473	2,3	604	3,2
Cadres et professions intellectuelles supérieures	1 427	7,0	1 048	5,6
Professions intermédiaires	2 729	13,4	2 240	12,0
Employés	3 350	16,5	3 055	16,3
Ouvriers	3 704	18,2	3 660	19,6
Retraités	5 213	25,7	4 292	22,9
Autres personnes sans activité professionnelle	3 396	16,7	3 809	20,3

Sources : Insee, RP1999 et RP2008 exploitations complémentaires.

POP T6 - Population de 15 ans ou plus par sexe, âge et catégorie socioprofessionnelle en 2008

	Hommes	Femmes	Part en % de la population âgée de		
			15 à 24 ans	25 à 54 ans	55 ans ou +
Ensemble	9 465	10 835	100,0	100,0	100,0
Agriculteurs exploitants	2	5	0,0	0,1	0,0
Artisans, commerçants, chefs d'entreprise	338	136	1,2	3,6	1,2
Cadres et professions intellectuelles supérieures	969	458	1,6	11,7	3,2
Professions intermédiaires	1 342	1 387	9,2	22,1	3,5
Employés	749	2 601	20,1	23,9	4,4
Ouvriers	2 874	830	22,9	26,2	4,8
Retraités	2 176	3 037	0,0	0,1	74,2
Autres personnes sans activité professionnelle	1 017	2 379	44,9	12,3	8,6

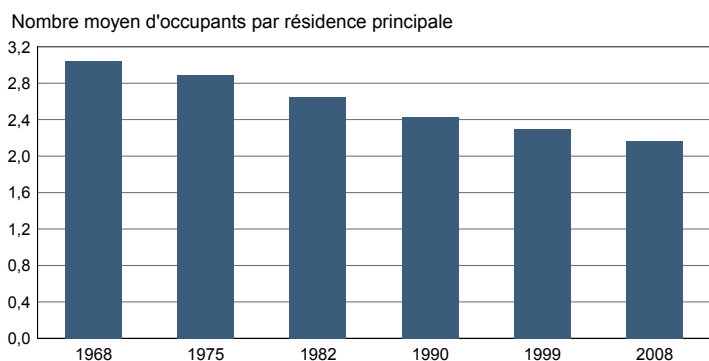
Source : Insee, RP2008 exploitation complémentaire.

FAM T1 - Ménages selon la structure familiale

	Nombre de ménages				Population des ménages	
	2008	%	1999	%	2008	1999
Ensemble	11 126	100,0	9 744	100,0	24 060	22 488
Ménages d'une personne	4 341	39,0	3 452	35,4	4 341	3 452
- hommes seuls	1 735	15,6	1 372	14,1	1 735	1 372
- femmes seules	2 606	23,4	2 080	21,3	2 606	2 080
Autres ménages sans famille	238	2,1	164	1,7	644	344
Ménages avec famille(s)	6 547	58,8	6 128	62,9	19 075	18 692
dont la famille principale est :						
- un couple sans enfant	2 800	25,2	2 472	25,4	5 731	5 112
- un couple avec enfant(s)	2 695	24,2	2 804	28,8	10 677	11 348
- une famille monoparentale	1 052	9,5	852	8,7	2 667	2 232

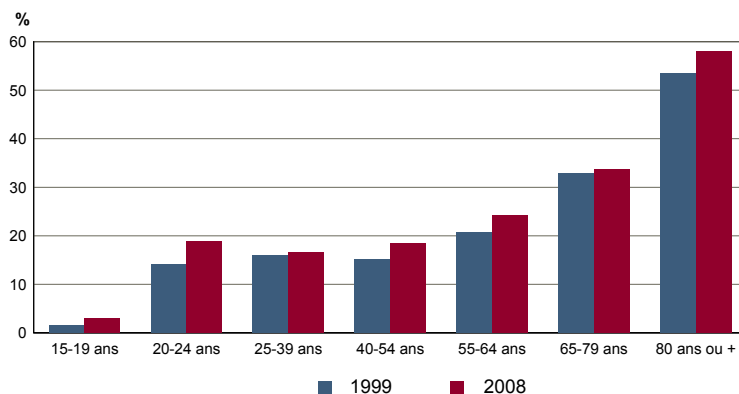
Sources : Insee, RP1999 et RP2008 exploitations complémentaires.

FAM G1M - Évolution de la taille des ménages



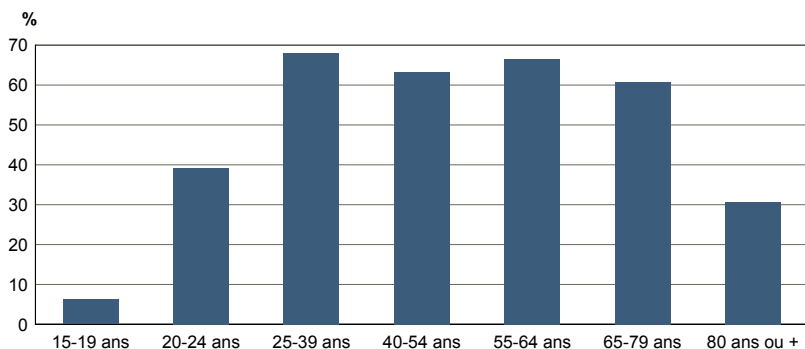
Sources : Insee, RP1968 à 1990 dénombremens - RP1999 et RP2008 exploitations principales.

FAM G2 - Personnes de 15 ans ou plus vivant seules selon l'âge - population des ménages



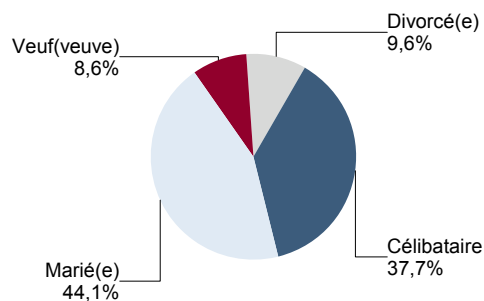
Sources : Insee, RP1999 et RP2008 exploitations principales.

FAM G3 - Personnes de 15 ans ou plus déclarant vivre en couple selon l'âge en 2008



Source : Insee, RP2008 exploitation principale.

FAM G4 - État matrimonial légal des personnes de 15 ans ou plus en 2008

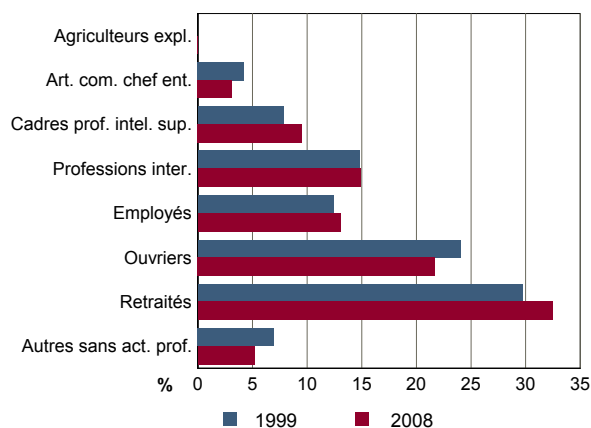


Source : Insee, RP2008 exploitation principale.

FAM T2 - Ménages selon la catégorie socioprofessionnelle de la personne de référence en 2008

	Ménages	%	Population des ménages	%
Ensemble	11 126	100,0	24 060	100,0
Agriculteurs exploitants	2	0,0	5	0,0
Artisans, commerçants, chefs d'entreprise	349	3,1	988	4,1
Cadres et professions intellectuelles sup.	1 058	9,5	2 702	11,2
Professions intermédiaires	1 659	14,9	3 601	15,0
Employés	1 452	13,1	2 937	12,2
Ouvriers	2 415	21,7	6 734	28,0
Retraités	3 612	32,5	5 864	24,4
Autres pers. sans activité professionnelle	579	5,2	1 229	5,1

Source : Insee, RP2008 exploitation complémentaire.

FAM G5 - Ménages selon la catégorie socio-professionnelle de la personne de référence


Sources : Insee, RP1999 et RP2008 exploitations complémentaires.

FAM T3 - Composition des familles

	2008	%	1999	%
Ensemble	6 587	100,0	6 192	100,0
Couples avec enfant(s)	2 712	41,2	2 816	45,5
Familles monoparentales :	1 061	16,1	884	14,3
hommes seuls avec enfant(s)	149	2,3	112	1,8
femmes seules avec enfant(s)	912	13,8	772	12,5
Couples sans enfant	2 814	42,7	2 492	40,2

Sources : Insee, RP1999 et RP2008 exploitations complémentaires.

FAM T4 - Familles selon le nombre d'enfants âgés de moins de 25 ans

	2008	%	1999	%
Ensemble	6 587	100,0	6 192	100,0
Aucun enfant	3 122	47,4	2 824	45,6
1 enfant	1 648	25,0	1 572	25,4
2 enfants	1 152	17,5	1 076	17,4
3 enfants	438	6,7	444	7,2
4 enfants ou plus	225	3,4	276	4,5

Sources : Insee, RP1999 et RP2008 exploitations complémentaires.

EMP T1 - Population de 15 à 64 ans par type d'activité

	2008	1999
Ensemble	16 087	14 899
Actifs en %	73,5	71,9
dont :		
actifs ayant un emploi en %	62,0	61,8
chômeurs en %	11,4	9,9
Inactifs en %	26,5	28,1
élèves, étudiants et stagiaires non rémunérés en %	8,3	10,2
retraités ou préretraités en %	7,4	6,3
autres inactifs en %	10,9	11,7

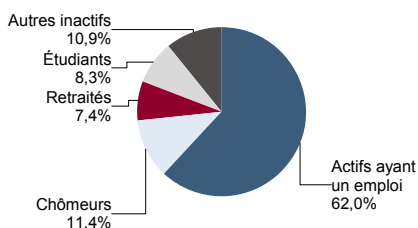
En 1999, les militaires du contingent formaient une catégorie d'actifs à part.

Sources : Insee, RP1999 et RP2008 exploitations principales.

EMP T2 - Activité et emploi de la population de 15 à 64 ans par sexe et âge en 2008

	Population	Actifs	Taux d'activité en %	Actifs ayant un emploi	Taux d'emploi en %
Ensemble	16 087	11 817	73,5	9 976	62,0
15 à 24 ans	3 540	2 056	58,1	1 553	43,9
25 à 54 ans	9 756	8 601	88,2	7 403	75,9
55 à 64 ans	2 790	1 160	41,6	1 019	36,5
Hommes	7 873	6 321	80,3	5 418	68,8
15 à 24 ans	1 774	1 199	67,5	938	52,8
25 à 54 ans	4 790	4 559	95,2	3 984	83,2
55 à 64 ans	1 309	564	43,1	497	37,9
Femmes	8 214	5 496	66,9	4 557	55,5
15 à 24 ans	1 766	858	48,6	616	34,9
25 à 54 ans	4 966	4 042	81,4	3 419	68,9
55 à 64 ans	1 482	596	40,2	522	35,3

Source : Insee, RP2008 exploitation principale.

EMP G1 - Population de 15 à 64 ans par type d'activité en 2008


Source : Insee, RP2008 exploitation principale.

EMP T3 - Population active de 15 à 64 ans selon la catégorie socioprofessionnelle

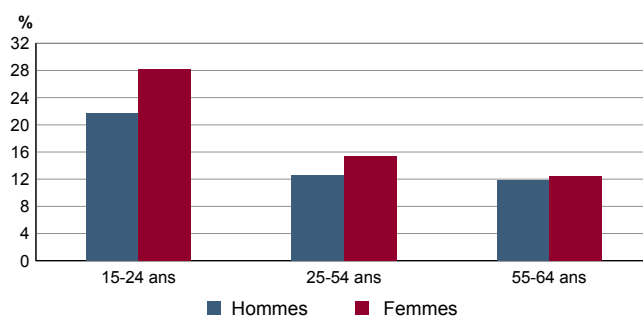
	2008	dont actifs ayant un emploi	1999	dont actifs ayant un emploi
Ensemble	11 808	9 966	10 795	9 307
dont :				
Agriculteurs exploitants	7	6	12	12
Artisans, commerçants, chefs d'entreprise	463	416	600	568
Cadres et professions intellectuelles sup.	1 422	1 327	1 028	968
Professions intermédiaires	2 724	2 425	2 240	2 076
Employés	3 344	2 780	3 055	2 643
Ouvriers	3 687	3 012	3 652	3 040

Sources : Insee, RP1999 et RP2008 exploitations complémentaires.

EMP T4 - Chômage (au sens du recensement) des 15-64 ans

	2008	1999
Nombre de chômeurs	1 842	1 476
Taux de chômage en %	15,6	13,8
Taux de chômage des hommes en %	14,3	11,0
Taux de chômage des femmes en %	17,1	17,0
Part des femmes parmi les chômeurs en %	51,0	56,6

Sources : Insee, RP1999 et RP2008 exploitations principales.

EMP G2 - Taux de chômage (au sens du recensement) des 15-64 ans par sexe et âge en 2008


Source : Insee, RP2008 exploitation principale.

EMP T5 - Emploi et activité

	2008	1999
Nombre d'emplois dans la zone	15 508	12 970
Actifs ayant un emploi résidant dans la zone	10 021	9 243
Indicateur de concentration d'emploi	154,8	140,3
Taux d'activité parmi les 15 ans ou plus en %	58,4	57,6

L'indicateur de concentration d'emploi est égal au nombre d'emplois dans la zone pour 100 actifs ayant un emploi résidant dans la zone.

Sources : Insee, RP1999 et RP2008 exploitations principales lieu de résidence et lieu de travail.

EMP T6 - Emplois selon le statut professionnel

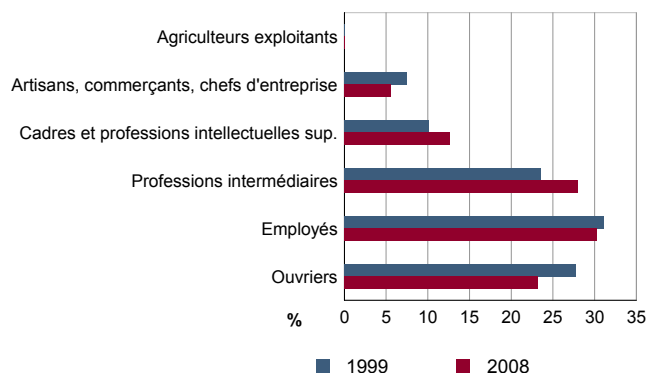
	2008	%	1999	%
Ensemble	15 508	100,0	12 970	100,0
Salariés	14 102	90,9	11 608	89,5
dont femmes	7 661	49,4	5 808	44,8
dont temps partiel	3 130	20,2	2 562	19,8
Non salariés	1 406	9,1	1 362	10,5
dont femmes	509	3,3	495	3,8
dont temps partiel	127	0,8	130	1,0

Sources : Insee, RP1999 et RP2008 exploitations principales lieu de travail.

EMP T7 - Emplois par catégorie socioprofessionnelle en 2008

	Nombre	%
Ensemble	15 577	100,0
Agriculteurs exploitants	20	0,1
Artisans, commerçants, chefs d'entreprise	875	5,6
Cadres et professions intellectuelles sup.	1 981	12,7
Professions intermédiaires	4 368	28,0
Employés	4 716	30,3
Ouvriers	3 618	23,2

Source : Insee, RP2008 exploitation complémentaire lieu de travail.

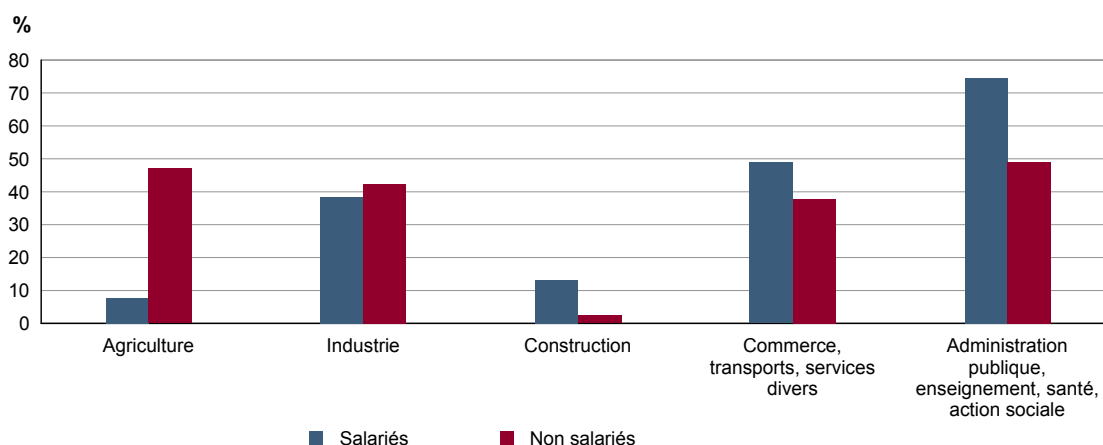
EMP G3 - Emplois par catégorie socioprofessionnelle


Sources : Insee, RP1999 et RP2008 exploitations complémentaires lieu de travail.

EMP T8 - Emplois selon le secteur d'activité

	2008				1999	
	Nombre	%	dont femmes en %	dont salariés en %	Nombre	%
Ensemble	15 577	100,0	52,7	91,7	12 332	100,0
Agriculture	30	0,2	29,3	44,8	8	0,1
Industrie	2 542	16,3	38,6	95,6	2 496	20,2
Construction	1 086	7,0	11,6	84,7	629	5,1
Commerce, transports, services divers	6 424	41,2	47,6	88,2	5 172	41,9
Administration publique, enseignement, santé, action sociale	5 496	35,3	73,3	95,7	4 027	32,7

Sources : Insee, RP1999 et RP2008 exploitations complémentaires lieu de travail.

EMP G4 - Taux de féminisation des emplois par statut et secteur d'activité en 2008


Source : Insee, RP2008 exploitation complémentaire lieu de travail.

ACT T1 - Population de 15 ans ou plus ayant un emploi selon le statut en 2008

	Nombre	%	dont % temps partiel	dont % femmes
Ensemble	10 020	100,0	17,2	45,7
Salariés	9 273	92,5	17,8	46,6
Non salariés	747	7,5	8,9	34,9

Source : Insee, RP2008 exploitation principale.

ACT T2 - Statut et condition d'emploi des 15 ans ou plus selon le sexe en 2008

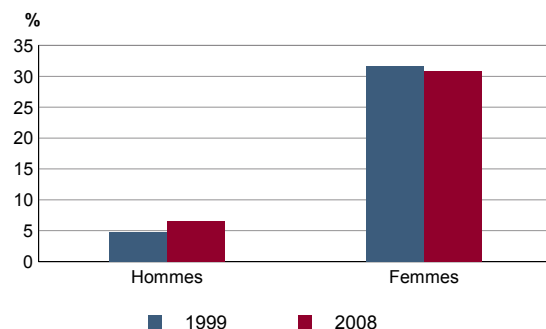
	Hommes	%	Femmes	%
Ensemble	5 441	100,0	4 579	100,0
Salariés	4 954	91,1	4 319	94,3
Titulaires de la fonction publique et contrats à durée indéterminée	3 988	73,3	3 414	74,5
Contrats à durée déterminée	463	8,5	638	13,9
Intérim	278	5,1	123	2,7
Emplois aidés	76	1,4	59	1,3
Apprentissage - stage	149	2,7	84	1,8
Non salariés	486	8,9	261	5,7
Indépendants	176	3,2	154	3,4
Employeurs	305	5,6	97	2,1
Aides familiaux	5	0,1	9	0,2

Source : Insee, RP2008 exploitation principale.

ACT T3 - Salariés de 15 à 64 ans par sexe, âge et temps partiel en 2008

	Hommes	dont % temps partiel	Femmes	dont % temps partiel
Ensemble	4 947	6,4	4 300	30,8
15 à 24 ans	898	16,6	607	30,6
25 à 54 ans	3 669	4,0	3 217	30,0
55 à 64 ans	380	6,1	476	36,3

Source : Insee, RP2008 exploitation principale.

ACT G1 - Part des salariés de 15 ans ou plus à temps partiel par sexe


Sources : Insee, RP1999 et RP2008 exploitations principales.

ACT T4 - Lieu de travail des actifs de 15 ans ou plus ayant un emploi qui résident dans la zone

	2008	%	1999	%
Ensemble	10 020	100,0	9 239	100,0
Travaillent :				
dans la commune de résidence	4 530	45,2	4 767	51,6
dans une commune autre que la commune de résidence	5 490	54,8	4 472	48,4
située dans le département de résidence	3 466	34,6	3 143	34,0
située dans un autre département de la région de résidence	1 946	19,4	1 265	13,7
située dans une autre région en France métropolitaine	57	0,6	55	0,6
située dans une autre région hors de France métropolitaine (Dom, Com, étranger)	20	0,2	9	0,1

Sources : Insee, RP1999 et RP2008 exploitations principales.

DEFM T1 - Catégories de demandeurs d'emploi inscrits en fin de mois selon le sexe et l'âge

	Demandeurs de catégorie ABC				Evolution 2009-2010 en %			Demandeurs de catégorie A		
	Au 31 décembre 2010							Au 31 décembre 2010		
	Ensemble	%	Hommes	Femmes	Ensemble	Hommes	Femmes	Ensemble	Hommes	Femmes
Ensemble	2 166	100,0	1 085	1 081	11,1	7,6	14,8	1 436	743	693
15 à 24 ans	389	18,0	184	205	-2,0	-3,7	-0,5	261	130	131
25 à 49 ans	1 454	67,1	754	700	13,8	8,8	19,7	953	501	452
50 ans ou plus	323	14,9	147	176	17,5	18,5	16,6	222	112	110
Chômeurs de longue durée	744	100,0	364	380	39,8	35,3	44,5	///	///	///
15 à 24 ans	65	8,7	36	29	41,3	63,6	20,8	///	///	///
25 à 49 ans	508	68,3	253	255	39,6	30,4	50,0	///	///	///
50 ans ou plus	171	23,0	75	96	40,2	41,5	39,1	///	///	///

/// : information(s) non disponible(s) pour ce niveau géographique

Champ : demandeurs d'emploi inscrits à Pôle emploi, tenus de faire des actes positifs de recherche d'emploi.

Source : Pôle emploi, Dares, Statistiques du marché du travail.

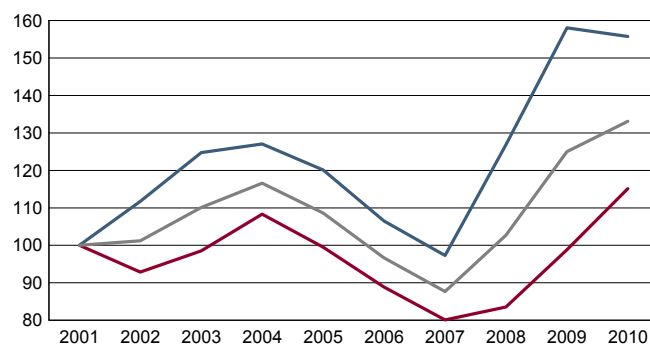
DEFM G1 - Evolution des DEFM de catégorie A selon l'âge


Indice base 100 en 2001

— moins de 25 ans — 50 ans ou plus

Champ : demandeurs d'emploi inscrits à Pôle emploi, tenus de faire des actes positifs de recherche d'emploi, sans emploi.

Source : Pôle emploi, Dares, Statistiques du marché du travail.

DEFM G2 - Evolution des DEFM de catégorie A selon le sexe


Indice base 100 en 2001

— Hommes — Femmes — Ensemble

Champ : demandeurs d'emploi inscrits à Pôle emploi, tenus de faire des actes positifs de recherche d'emploi, sans emploi.

Source : Pôle emploi, Dares, Statistiques du marché du travail.

DEFM T2 - Motif d'inscription des demandeurs d'emploi

	Demandeurs de catégorie ABC				Evol 2009-2010 en %		Demandeurs de catégorie A		
	Au 31 décembre 2010						Au 31 décembre 2010		
	Ensemble	%	dont femmes	Ensemble	Femmes	Ensemble	%	dont femmes	
Ensemble	2 166	100,0	1 081	11,1	14,8	1 436	100,0	693	
dont : licenciement	349	16,1	157	-0,3	-1,3	257	17,9	110	
démission	43	2,0	32	-21,8	-15,8	29	2,0	21	
fin de contrat à durée limitée	826	38,1	364	0,6	-0,3	487	33,9	198	
première entrée	53	2,4	33	3,9	-5,7	38	2,6	26	

Champ : demandeurs d'emploi inscrits à Pôle emploi, tenus de faire des actes positifs de recherche d'emploi.

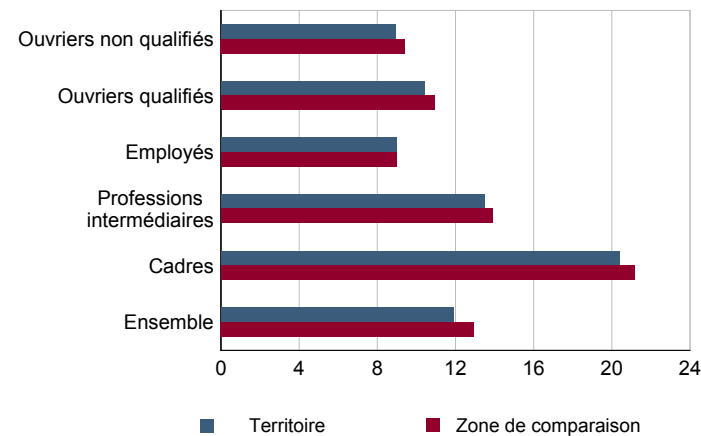
Source : Pôle emploi, Dares, Statistiques du marché du travail.

SAL T1 - Salaire net horaire moyen (en euros) selon la catégorie socioprofessionnelle en 2009

	Ensemble	Temps complet		Temps non complet	
		Temps complet	Temps non complet	Femmes	Hommes
Ensemble	11,7	11,9	10,7	10,4	12,9
Cadres	20,4	20,4	20,3	17,4	21,8
Professions intermédiaires	13,5	13,5	13,2	12,5	14,2
Employés	8,9	9,0	8,8	8,3	10,6
Ouvriers qualifiés	10,4	10,4	10,2	9,3	10,5
Ouvriers non qualifiés	8,9	8,9	8,8	8,5	9,1

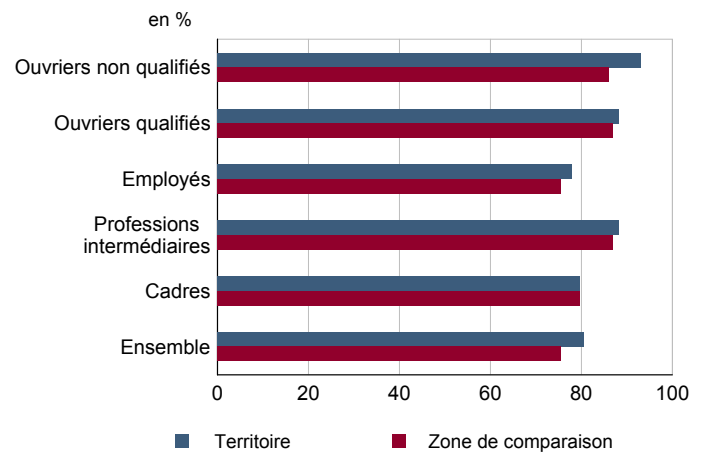
Champ : tableaux standards, poste principal non annexe.
 Source : Insee, DADS - Fichier Salariés au lieu de résidence.

SAL G1 - Salaire net horaire moyen (en euros) des salariés à temps complet selon la CS en 2009



Champ : tableaux standards, poste principal non annexe.
 Source : Insee, DADS - Fichier Salariés au lieu de résidence.

SAL G2 - Rapport du salaire net horaire moyen femmes / hommes à temps complet selon la CS en 2009



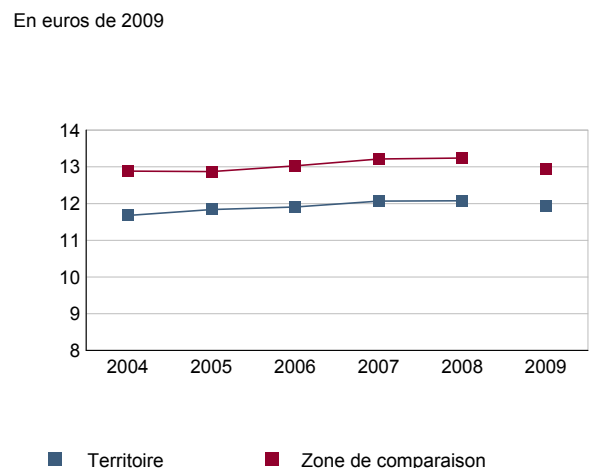
Champ : tableaux standards, poste principal non annexe.
 Source : Insee, DADS - Fichier Salariés au lieu de résidence.

SAL T2 - Salaire net horaire moyen (en euros) selon l'âge en 2009

	Temps complet		Temps non complet	
	Femmes	Hommes	Femmes	Hommes
18 - 25 ans	8,8	9,4	8,5	9,8
26 - 49 ans	10,6	13,1	10,4	13,2
50 ans ou plus	10,8	15,2	10,6	14,4

Note : les moins de 18 ans et les non déclarés sont exclus.
 Champ : tableaux standards, poste principal non annexe.
 Source : Insee, DADS - Fichier Salariés au lieu de résidence.

SAL G3 - Évolution du salaire horaire moyen des salariés à temps complet

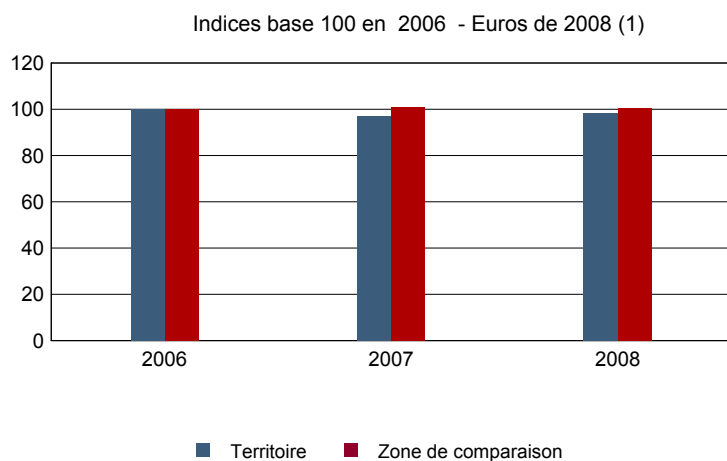


Note : le champ a été étendu en 2009 à la fonction publique d'État.
 Champ : tableaux standards, poste principal non annexe.
 Source : Insee, DADS - Fichier Salariés au lieu de résidence.

Impôts et revenus des foyers fiscaux
REV T1 - Impôts sur le revenu des foyers fiscaux

	2008	Evolution 2006-2008 (1) en %
Ensemble des foyers fiscaux	15 256	5,2
Revenu net déclaré (K Euros)	303 666	3,5
Revenu net déclaré moyen (Euros)	19 905	-1,6
Impôt moyen (Euros)	807	-17,9
Foyers fiscaux imposables	7 687	4,8
Proportion	50,4 (%)	-0,2 points
Revenu net déclaré (K Euros)	229 784	2,1
Revenu net déclaré moyen (Euros)	29 893	-2,6
Foyers fiscaux non imposables	7 569	5,7
Proportion	49,6 (%)	0,2 points
Revenu net déclaré (en K Euros)	73 882	8,1
Revenu net déclaré moyen (Euros)	9 761	2,3

(1) : les valeurs des années antérieures à 2008 sont exprimées en euros constants de 2008.
 Source : DGFIP, Impôt sur le revenu des personnes physiques.

REV G1 - Evolution du revenu net déclaré moyen - Ensemble des foyers fiscaux


(1) : les valeurs des années antérieures à 2008 sont exprimées en euros constants de 2008.

Source : DGFIP, Impôt sur le revenu des personnes physiques.

Revenus fiscaux des ménages
REV T2 - Ménages fiscaux

	2009
Nombre de ménages fiscaux	11 623
Nombre de personnes dans les ménages fiscaux	25 649,0
Part des ménages fiscaux imposés en %	56,1

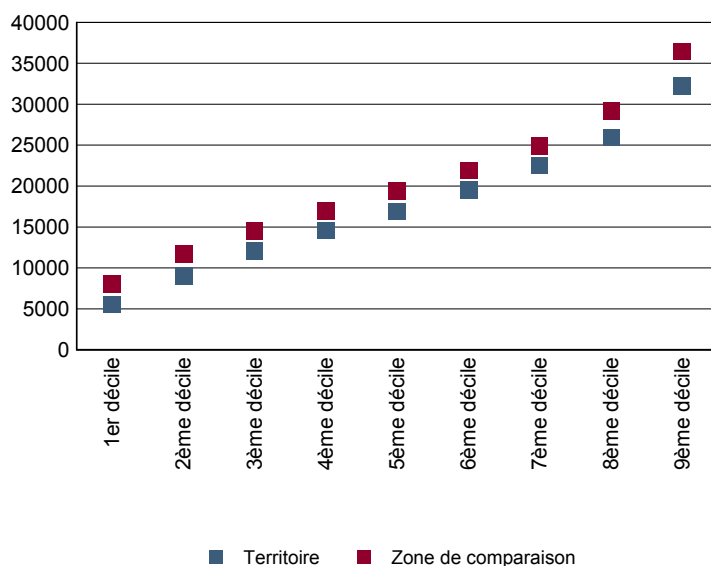
Source : Insee, Revenus fiscaux localisés des ménages.

REV T3 - Ménages : distribution des revenus déclarés en euros par unité de consommation

	2009
Médiane	16 942
Rapport interdécile (sans unité) (1)	5,79
Limite du 1er quartile	10 660
Limite du 2ème quartile (médiane)	16 942
Limite du 3ème quartile	24 141
Limite du 1er décile	5 559
Limite du 2ème décile	9 063
Limite du 3ème décile	12 078
Limite du 4ème décile	14 621
Limite du 5ème décile (médiane)	16 942
Limite du 6ème décile	19 544
Limite du 7ème décile	22 456
Limite du 8ème décile	25 928
Limite du 9ème décile	32 186

(1) : le rapport interdécile (9ème décile/1er décile) établit le rapport entre les revenus les plus élevés et les revenus les plus faibles, en ôtant de chaque côté les 10% de personnes aux revenus par unité de consommation les plus extrêmes.

Source : Insee, Revenus fiscaux localisés des ménages.

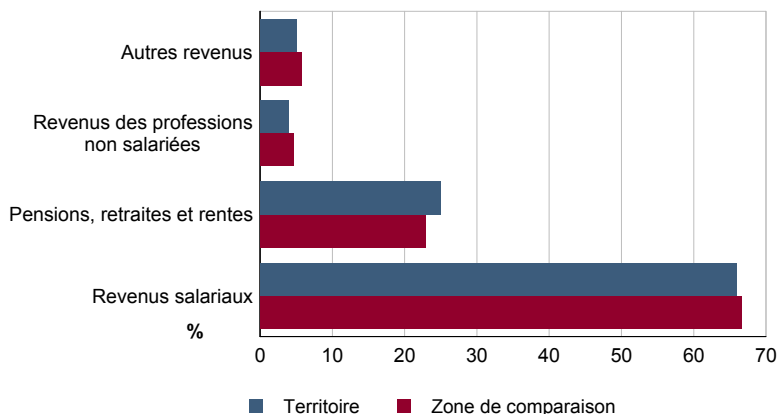
REV G2 - Ménages : distribution des revenus déclarés en euros par unité de consommation en 2009


Source : Insee, Revenus fiscaux localisés des ménages.

REV T4 - Ménages : structure des revenus déclarés

	2009
	Part en %
Revenus salariaux	66,0
Pensions, retraites et rentes	24,9
Revenus des professions non salariées	4,0
Autres revenus	5,1

Source : Insee, Revenus fiscaux localisés des ménages.

REV G3 - Ménages : structure des revenus déclarés en 2009


Source : Insee, Revenus fiscaux localisés des ménages.

LOG T1M - Évolution du nombre de logements par catégorie

	1968	1975	1982	1990	1999	2008
Ensemble	6 912	8 079	9 205	10 045	10 572	12 137
Résidences principales	6 380	7 365	8 326	8 968	9 729	11 128
Résidences secondaires et logements occasionnels	108	165	180	272	193	232
Logements vacants	424	549	699	805	650	777

Sources : Insee, RP1968 à 1990 dénombrements - RP1999 et RP2008 exploitations principales.

LOG T2 - Catégories et types de logements

	2008	%	1999	%
Ensemble	12 137	100,0	10 572	100,0
Résidences principales	11 128	91,7	9 729	92,0
Résidences secondaires et logements occasionnels	232	1,9	193	1,8
Logements vacants	777	6,4	650	6,1
Maisons	3 524	29,0	3 202	30,3
Appartements	8 552	70,5	7 035	66,5

Sources : Insee, RP1999 et RP2008 exploitations principales.

LOG T3 - Résidences principales selon le nombre de pièces

	2008	%	1999	%
Ensemble	11 128	100,0	9 729	100,0
1 pièce	417	3,7	471	4,8
2 pièces	1 515	13,6	1 196	12,3
3 pièces	3 201	28,8	2 605	26,8
4 pièces	3 333	29,9	3 207	33,0
5 pièces ou plus	2 662	23,9	2 250	23,1

Sources : Insee, RP1999 et RP2008 exploitations principales.

LOG T4 - Nombre moyen de pièces des résidences principales

	2008	1999
Nombre moyen de pièces par résidence principale	3,7	3,7
- maison	4,8	4,7
- appartement	3,2	3,3

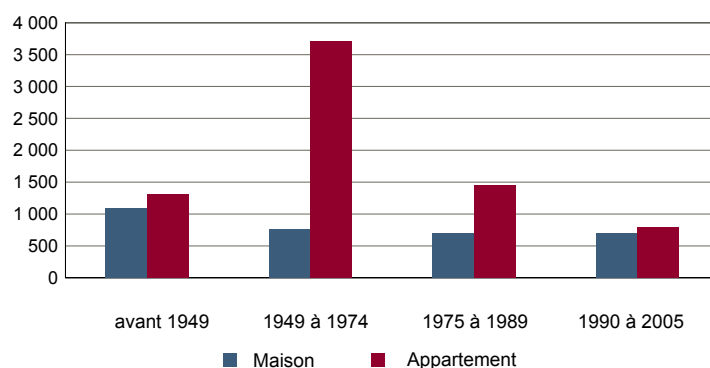
Sources : Insee, RP1999 et RP2008 exploitations principales.

LOG T5 - Résidences principales en 2008 selon la période d'achèvement

	Nombre	%
Résidences principales construites avant 2006	10 545	100,0
Avant 1949	2 424	23,0
De 1949 à 1974	4 473	42,4
De 1975 à 1989	2 144	20,3
De 1990 à 2005	1 505	14,3

Source : Insee, RP2008 exploitation principale.

LOG G1 - Résidences principales en 2008 selon le type de logement et la période d'achèvement



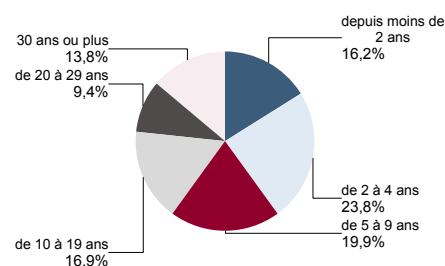
Résidences principales construites avant 2006.

Source : Insee, RP2008 exploitation principale.

LOG T6 - Ancienneté d'emménagement dans la résidence principale en 2008

	Nombre de ménages	Part des ménages en %	Population des ménages	Nombre moyen de pièces par logement	
				logement	personne
Ensemble	11 128	100,0	24 066	3,7	1,7
Depuis moins de 2 ans	1 799	16,2	3 539	3,1	1,6
De 2 à 4 ans	2 649	23,8	5 862	3,3	1,5
De 5 à 9 ans	2 219	19,9	5 560	3,8	1,5
10 ans ou plus	4 461	40,1	9 105	4,2	2,0

Source : Insee, RP2008 exploitation principale.

LOG G2 - Ancienneté d'emménagement des ménages en 2008


Source : Insee, RP2008 exploitation principale.

LOG T7 - Résidences principales selon le statut d'occupation

	2008		Ancienneté moyenne d'emménagement en année(s)	1999	
	Nombre	%		Nombre	%
Ensemble	11 128	100,0	24 066	12	9 729
Propriétaire	4 809	43,2	10 323	18	3 871
Locataire	5 979	53,7	13 030	8	5 447
dont d'un logement HLM loué vide	2 780	25,0	6 872	11	3 134
Logé gratuitement	340	3,1	713	10	411

Sources : Insee, RP1999 et RP2008 exploitations principales.

LOG T8M - Confort des résidences principales

	2008	%	1999	%
Ensemble	11 128	100,0	9 729	100,0
Salle de bain avec baignoire ou douche	10 914	98,1	9 446	97,1
Chauffage central collectif	3 938	35,4	3 277	33,7
Chauffage central individuel	4 443	39,9	3 225	33,1
Chauffage individuel "tout électrique"	2 174	19,5	2 089	21,5

Sources : Insee, RP1999 et RP2008 exploitations principales.

LOG T9 - Équipement automobile des ménages

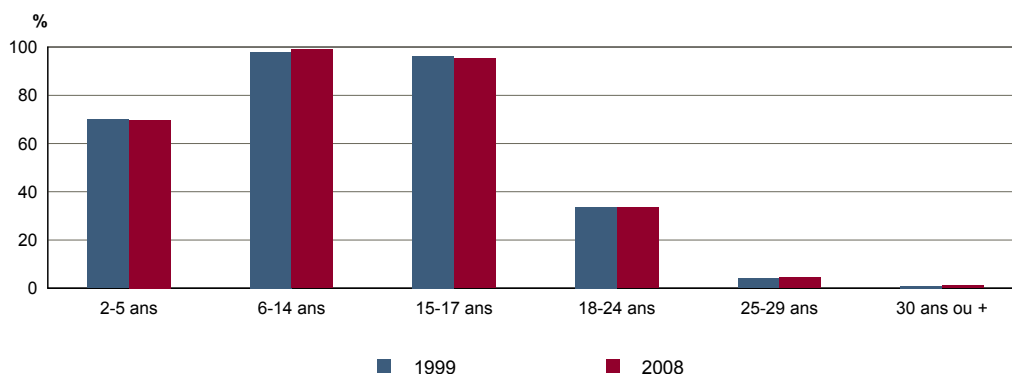
	2008	%	1999	%
Ensemble	11 128	100,0	9 729	100,0
Au moins un emplacement réservé au stationnement	6 236	56,0	5 133	52,8
Au moins une voiture	9 211	82,8	7 821	80,4
- 1 voiture	6 074	54,6	5 292	54,4
- 2 voitures ou plus	3 137	28,2	2 529	26,0

Sources : Insee, RP1999 et RP2008 exploitations principales.

FOR T1 - Scolarisation selon l'âge et le sexe en 2008

	Ensemble	Population scolarisée	Part de la population scolarisée en %		
			Ensemble	Hommes	Femmes
2 à 5 ans	1 256	876	69,7	68,5	71,1
6 à 14 ans	2 418	2 396	99,1	98,6	99,6
15 à 17 ans	886	844	95,3	94,9	95,6
18 à 24 ans	2 654	889	33,5	28,7	39,0
25 à 29 ans	1 920	84	4,4	3,1	5,6
30 ans ou plus	14 840	180	1,2	0,9	1,4

Source : Insee, RP2008 exploitation principale.

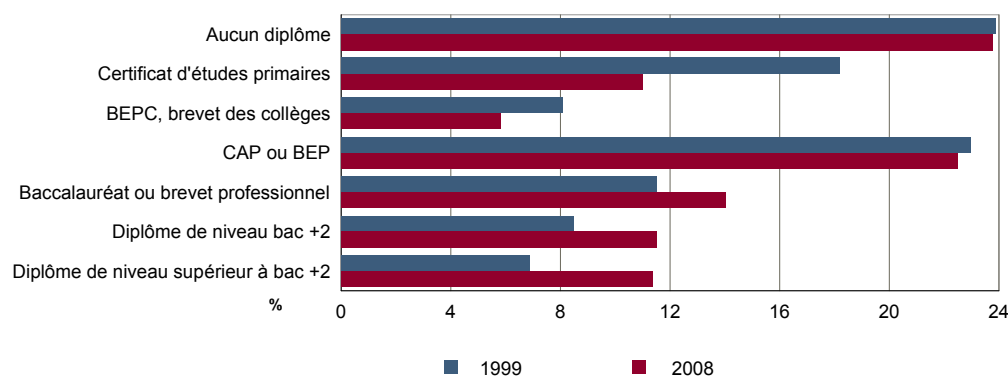
FOR G1 - Taux de scolarisation selon l'âge


Sources : Insee, RP1999 et RP2008 exploitations principales.

FOR T2 - Diplôme le plus élevé de la population non scolarisée de 15 ans ou plus selon le sexe en 2008

	Ensemble	Hommes	Femmes
Population non scolarisée de 15 ans ou plus	18 303	8 617	9 686
Part des titulaires en % :			
- d'aucun diplôme	23,8	25,5	22,3
- du certificat d'études primaires	11,0	7,1	14,4
- du BEPC, brevet des collèges	5,8	4,3	7,2
- d'un CAP ou d'un BEP	22,5	26,3	19,1
- d'un baccalauréat ou d'un brevet professionnel	14,0	13,5	14,5
- d'un diplôme de niveau bac + 2	11,5	11,3	11,8
- d'un diplôme de niveau supérieur à bac + 2	11,4	12,1	10,7

Source : Insee, RP2008 exploitation principale.

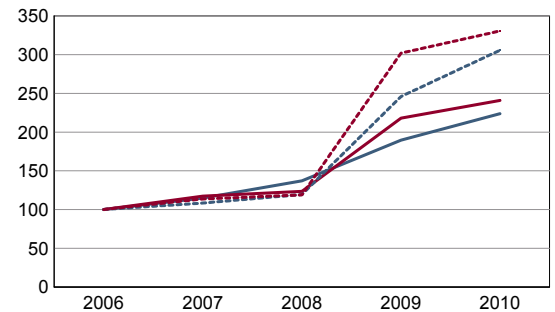
FOR G2 - Diplôme le plus élevé de la population non scolarisée de 15 ans ou plus


Sources : Insee, RP1999 et RP2008 exploitations principales.

DEN T1 - Créations d'entreprises par secteur d'activité en 2010

	Ensemble	%	Taux de création
Ensemble	302	100,0	18,5
Industrie	10	3,3	8,9
Construction	48	15,9	27,4
Commerce, transports, services divers	207	68,5	19,4
dont commerce et réparation auto.	77	25,5	20,1
Administration publique, enseignement, santé, action sociale	37	12,3	13,2

Champ : activités marchandes hors agriculture.
Source : Insee, REE (Sirène).

DEN G1 - Évolution des créations d'entreprises


indice base 100 en 2006

— Territoire : ensemble
- - - Territoire : entreprises individuelles
— Zone de comparaison : ensemble
- - - Zone de comparaison : entreprises individuelles

Note de lecture : application du régime de l'auto-entrepreneur à partir du 1er janvier 2009.

Champ : activités marchandes hors agriculture.
Source : Insee, REE (Sirène).

DEN T2 - Créations d'entreprises individuelles par secteur d'activité en 2010

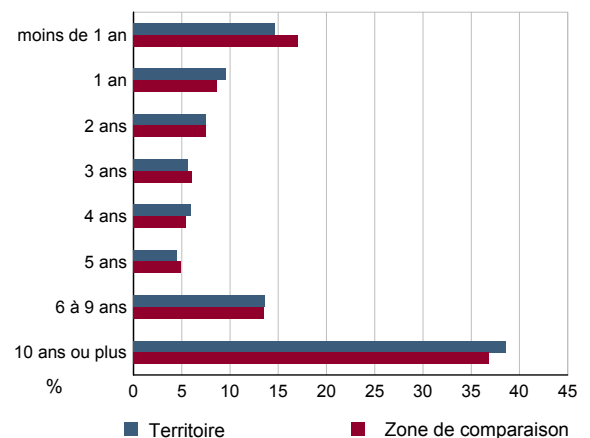
	Entreprises individuelles créées	dont auto-entrepreneurs	Part en % dans l'ensemble des créations	
			des entreprises individuelles	des auto-entrepreneurs
Ensemble	220	136	72,8	45,0
Industrie	7	6	70,0	60,0
Construction	38	17	79,2	35,4
Commerce, transports, services divers	140	95	67,6	45,9
dont commerce, réparation auto.	56	39	72,7	50,6
Administration publique, enseignement, santé, action sociale	35	18	94,6	48,6

Champ : activités marchandes hors agriculture.
Source : Insee, REE (Sirène).

DEN T3 - Nombre d'entreprises par secteur d'activité au 1er janvier 2010

	Nombre	%
Ensemble	1 634	100,0
Industrie	112	6,9
Construction	175	10,7
Commerce, transports, services divers	1 067	65,3
dont commerce et réparation auto.	383	23,4
Administration publique, enseignement, santé, action sociale	280	17,1

Champ : activités marchandes hors agriculture.
Source : Insee, REE (Sirène).

DEN G2 - Âge des entreprises au 1er janvier 2010


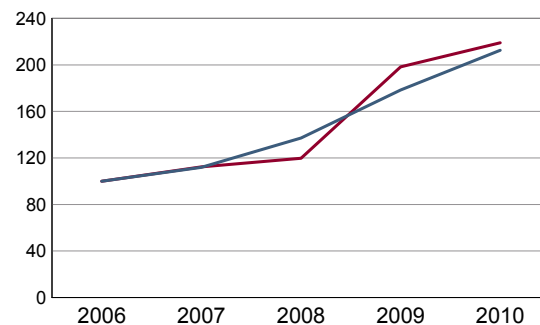
Champ : activités marchandes hors agriculture.
Source : Insee, REE (Sirène).

DEN T4 - Créations d'établissements par secteur d'activité en 2010

	Ensemble	%	Taux de création
Ensemble	355	100,0	17,7
Industrie	13	3,7	9,4
Construction	50	14,1	24,9
Commerce, transports, services divers	250	70,4	18,3
dont commerce et réparation auto.	97	27,3	18,8
Administration publique, enseignement, santé, action sociale	42	11,8	14,0

Champ : activités marchandes hors agriculture.

Source : Insee, REE (Sirène)

DEN G3 - Évolution des créations d'établissements


indice base 100 en 2006

— Territoire
— Zone de comparaison

Note de lecture : application du régime de l'auto-entrepreneur à partir du 1er janvier 2009.

Champ : activités marchandes hors agriculture.

Source : Insee, REE (Sirène).

DEN T5 - Nombre d'établissements par secteur d'activité au 1er janvier 2010

	Nombre	%
Ensemble	2 003	100,0
Industrie	138	6,9
Construction	201	10,0
Commerce, transports, services divers	1 364	68,1
dont commerce et réparation auto.	517	25,8
Administration publique, enseignement, santé, action sociale	300	15,0

Champ : activités marchandes hors agriculture.

Source : Insee, REE (Sirène).

CEN T1 - Établissements actifs par secteur d'activité au 31 décembre 2009

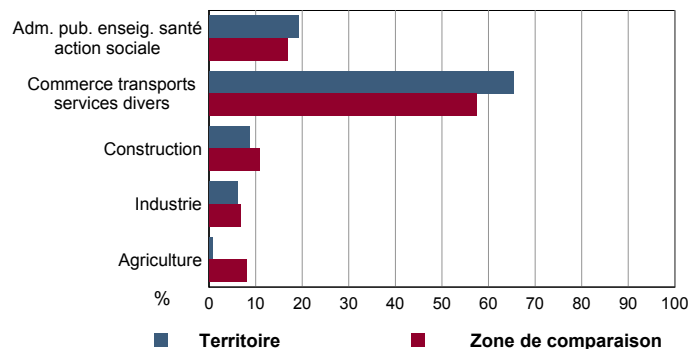
	Total	%	0 salarié	1 à 9 salarié(s)	10 à 19 salariés	20 à 49 salariés	50 salariés ou plus
Ensemble	2 367	100,0	1 219	906	123	72	47
Agriculture, sylviculture et pêche	17	0,7	15	2	0	0	0
Industrie	142	6,0	36	71	16	11	8
Construction	208	8,8	89	99	12	6	2
Commerce, transports et services divers	1 545	65,3	791	641	74	26	13
dont commerce, réparation auto	530	22,4	229	256	33	6	6
Administration publique, enseignement, santé, action sociale	455	19,2	288	93	21	29	24

Champ : ensemble des activités.
Source : Insee, CLAP.

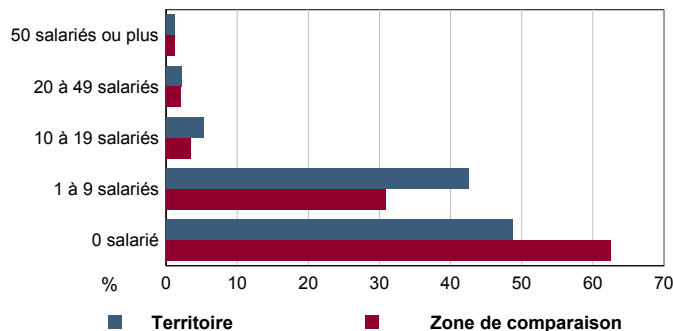
CEN T2 - Postes salariés par secteur d'activité au 31 décembre 2009

	Total	%	1 à 9 salarié(s)	10 à 19 salariés	20 à 49 salariés	50 à 99 salariés	100 salariés ou plus
Ensemble	12 948	100,0	2 980	1 631	2 232	2 364	3 741
Agriculture, sylviculture et pêche	6	0,0	6	0	0	0	0
Industrie	2 078	16,0	270	216	412	235	945
Construction	764	5,9	290	169	153	152	0
Commerce, transports et services divers	5 017	38,7	2 095	955	783	773	411
dont commerce, réparation auto	2 214	17,1	896	419	192	296	411
Administration publique, enseignement, santé, action sociale	5 083	39,3	319	291	884	1 204	2 385

Champ : ensemble des activités.
Source : Insee, CLAP.

CEN G1 - Répartition des établissements actifs par secteur d'activité au 31 décembre 2009


Champ : ensemble des activités.
Source : Insee, CLAP.

CEN G2 - Répartition des établissements actifs par tranche d'effectif salarié au 31 décembre 2009


Champ : ensemble des activités.
Source : Insee, CLAP.

CEN T3 - Établissements selon les sphères de l'économie au 31 décembre 2009

	Nombre	%	Postes salariés	%
Ensemble	2 367	100,0	12 948	100,0
Sphère non présenteielle	654	27,6	3 145	24,3
dont domaine public	1	0,2	5	0,2
Sphère présenteielle	1 713	72,4	9 803	75,7
dont domaine public	99	5,8	3 478	35,5

Champ : ensemble des activités.
Source : Insee, CLAP.

CEN T4 - Entreprises (sièges sociaux actifs) par secteur d'activité au 31 décembre 2009

	Nombre	%
Ensemble	1 856	100,0
Agriculture, sylviculture et pêche	17	0,9
Industrie	116	6,3
Construction	181	9,8
Commerce, transports et sevice divers	1 206	65,0
dont commerce, réparation auto	390	21,0
Adm. pub., enseignement, santé, action sociale	336	18,1

Champ : ensemble des activités.
Source : Insee, CLAP.

AGR T1M - Exploitations agricoles

	Nombre d'exploitations		SAU (1) moyenne (ha)	
	2000	1988	2000	1988
Toutes exploitations (2)	23	42	38	20
dont exploitations professionnelles	7	18	90	36

(1) : Superficie agricole utilisée

(2) : y compris les exploitations sans SAU

Source : AGRESTE, recensements agricoles, 1988 et 2000

AGR T2M - Superficies agricoles

	Exploitations concernées		Superficie (ha)	
	2000	1988	2000	1988
SAU (1) des exploitations sièges	23	39	876	847
Terres labourables	14	35	663	668
dont céréales	13	33	513	519
Superficie fourragère principale	15	26	219	187
dont superficie toujours en herbe	15	25	206	170
Superficie en fermage (2)	12	26	651	502

(1) : Superficie agricole utilisée

(2) : Superficie en ha ou parc en propriété et copropriété

Source : AGRESTE, recensements agricoles 1988 et 2000

AGR T3M - Cheptel

	Exploitations concernées		Effectif	
	2000	1988	2000	1988
Bovins	5	14	355	118
dont vaches	c	12	c	68
Volailles	11	26	299	720

Source : AGRESTE, recensements agricoles 1988 et 2000

AGR T4M - Orientation technico-économique des exploitations

	Exploitations		Superficie agricole utilisée (ha)	
	2000	1988	2000	1988
Ensemble	23	39	876	847
dont : grandes cultures	11	21	658	608
légumes, fruits, viticulture	c	4	c	3
bovins	c	c	c	c
autres animaux	c	c	c	c

Source : AGRESTE, recensements agricoles 1988 et 2000

AGR G1M - Répartition de la SAU selon les principales orientations technico-économiques en 2000

 Graphique non éditable
pour cause de secret statistique

AGR T5M - Population - Main d'oeuvre

	2000	1988
Chefs d'exploitations et coexploitants	24	44
dont à temps complet	7	16
Population familiale active sur les exploitations	38	83
Unités de travail annuel (y.c. ETA-CUMA) (1)	18	50
dont : UTA familiales	c	41
UTA salariées	c	8

(1) : Entreprises de travaux agricoles (ETA), Coopératives d'utilisation de matériel agricole (CUMA)

Source : AGRESTE, recensements agricoles 1988 et 2000

AGR G2M - Répartition des chefs d'exploitation et coexploitants selon l'âge en 2000

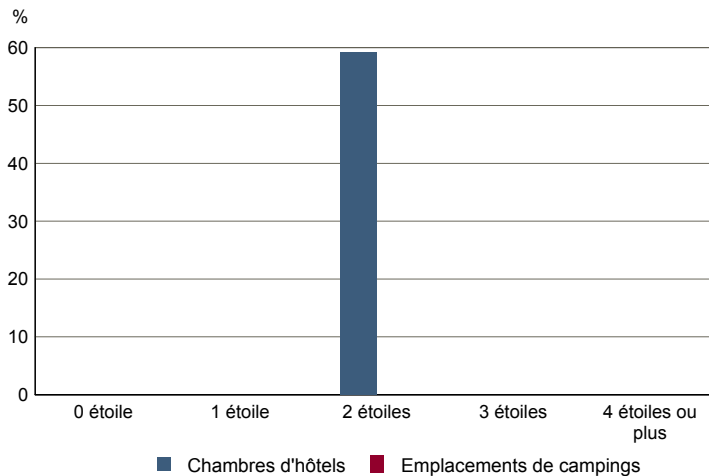
 Graphique non éditable
pour cause de secret statistique

TOU T1 - Nombre et capacité des hôtels selon le nombre d'étoiles

	au 01/01/2011		au 01/01/2007	
	Hôtels	Chambres	Hôtels	Chambres
Ensemble	3	113	2	71
0 étoile	0	0	0	0
1 étoile	0	0	0	0
2 étoiles	3	113	2	71
3 étoiles	0	0	0	0
4 étoiles ou plus	0	0	0	0

Source : Insee, Direction du tourisme - hébergements touristiques.

TOU G1 - Évolution 2007 - 2011 des chambres d'hôtels et d'emplacements de camping(1) selon le nombre d'étoiles



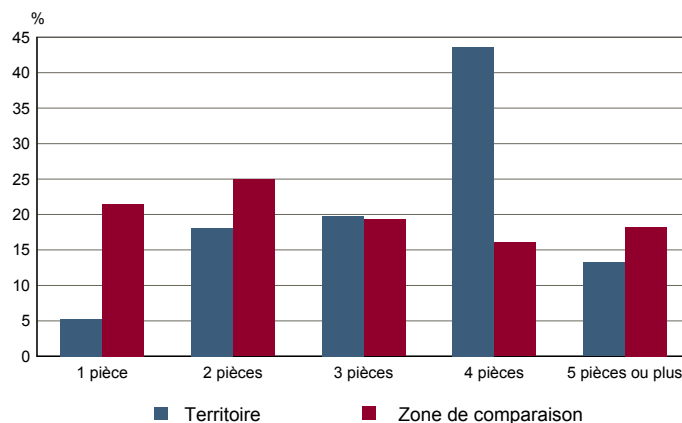
(1) : l'homologation 0 étoile n'existe pas pour les campings
Source : Insee, Direction du tourisme - hébergements touristiques.

TOU T2 - Nombre et capacité des campings selon le nombre d'étoiles

	au 01/01/2011		au 01/01/2007	
	Terrains	Emplacements	Terrains	Emplacements
Ensemble	0	0	0	0
1 étoile	0	0	0	0
2 étoiles	0	0	0	0
3 étoiles	0	0	0	0
4 étoiles	0	0	0	0

Source : Insee, Direction du tourisme - hébergements touristiques.

TOU G2 - Répartition en 2008 des résidences secondaires selon le nombre de pièces



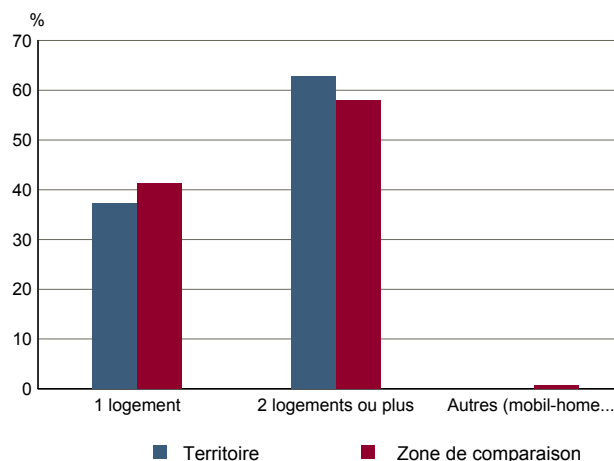
Source : Insee, RP2008 exploitation principale.

TOU T3 - Résidences secondaires en 2008 selon la période d'achèvement

	Nombre	%
Ensemble des logements	12 137	100,0
dont résidences secondaires	99	0,8
Résidences secondaires construites avant 2006	97	100,0
Avant 1949	27	28,0
De 1949 à 1974	48	50,1
De 1975 à 1989	12	12,7
De 1990 à 2005	9	9,2

Source : Insee, RP2008 exploitation principale.

TOU G3 - Répartition en 2008 des résidences secondaires selon le nombre de logements



Source : Insee, RP2008 exploitation principale.