

POP T1M - Population

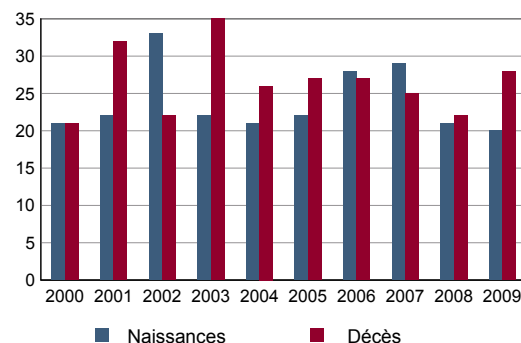
	1968	1975	1982	1990	1999	2008
Population	1 140	1 533	1 784	1 963	2 201	2 624
Densité moyenne (hab/km ²)	132,1	177,6	206,7	227,5	255,0	304,1

Sources : Insee, RP1968 à 1990 dénombremments - RP1999 et RP2008 exploitations principales.

POP T2M - Indicateurs démographiques

	1968 à 1975	1975 à 1982	1982 à 1990	1990 à 1999	1999 à 2008
Variation annuelle moyenne de la population en %	+4,3	+2,2	+1,2	+1,3	+2,0
- due au solde naturel en %	+0,2	+0,0	-0,4	-0,2	-0,1
- due au solde apparent des entrées sorties en %	+4,1	+2,2	+1,6	+1,5	+2,1
Taux de natalité en ‰	15,1	9,2	9,7	9,7	10,4
Taux de mortalité en ‰	12,7	9,5	13,4	12,0	11,3

Sources : Insee, RP1968 à 1990 dénombremments - RP1999 et RP2008 exploitations principales - État civil.

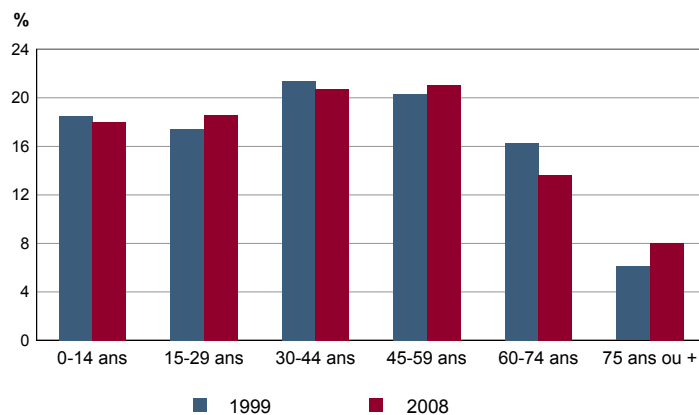
POP G1 - Naissances et décès


Source : Insee, État civil.

POP T3 - Population par sexe et âge en 2008

	Hommes	%	Femmes	%
Ensemble	1 327	100,0	1 297	100,0
0 à 14 ans	254	19,1	218	16,8
15 à 29 ans	229	17,3	258	19,9
30 à 44 ans	305	22,9	239	18,4
45 à 59 ans	279	21,0	274	21,1
60 à 74 ans	178	13,4	179	13,8
75 à 89 ans	77	5,8	108	8,4
90 ans ou plus	5	0,4	20	1,6
0 à 19 ans	311	23,5	282	21,7
20 à 64 ans	814	61,3	764	58,9
65 ans ou plus	202	15,2	251	19,3

Source : Insee, RP2008 exploitation principale.

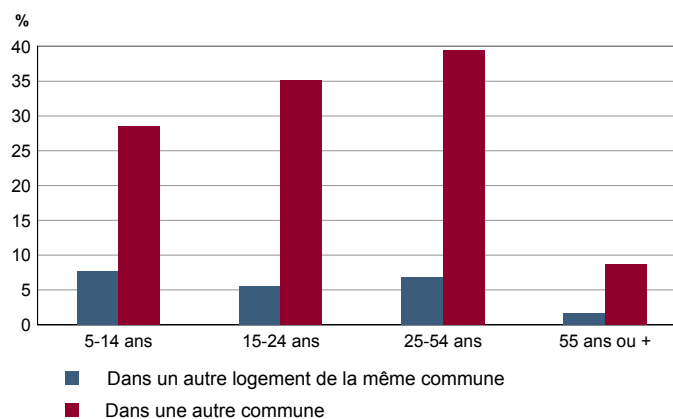
POP G2 - Population par grande tranche d'âge


Sources : Insee, RP1999 et RP2008 exploitations principales.

POP T4M - Lieu de résidence 5 ans auparavant

	2008	%
Personnes de 5 ans ou plus habitant 5 ans auparavant	2 476	100,0
Le même logement	1 653	66,8
Un autre logement de la même commune	129	5,2
Une autre commune du même département	358	14,5
Un autre département de la même région	140	5,7
Une autre région de France métropolitaine	186	7,5
Un Dom	3	0,1
Hors de France métropolitaine ou d'un Dom	7	0,3

Source : Insee, RP2008 exploitation principale.

POP G3 - Part en 2008 des personnes qui résidaient dans un autre logement 5 ans auparavant selon l'âge


Source : Insee, RP2008 exploitation principale.

POP T5 - Population de 15 ans ou plus selon la catégorie socioprofessionnelle

	2008	%	1999	%
Ensemble	2 199	100,0	1 812	100,0
Agriculteurs exploitants	0	0,0	8	0,4
Artisans, commerçants, chefs d'entreprise	47	2,2	44	2,4
Cadres et professions intellectuelles supérieures	87	3,9	56	3,1
Professions intermédiaires	395	18,0	272	15,0
Employés	438	19,9	328	18,1
Ouvriers	281	12,8	252	13,9
Retraités	640	29,1	500	27,6
Autres personnes sans activité professionnelle	310	14,1	352	19,4

Sources : Insee, RP1999 et RP2008 exploitations complémentaires.

POP T6 - Population de 15 ans ou plus par sexe, âge et catégorie socioprofessionnelle en 2008

	Hommes	Femmes	Part en % de la population âgée de		
			15 à 24 ans	25 à 54 ans	55 ans ou +
Ensemble	1 101	1 098	100,0	100,0	100,0
Agriculteurs exploitants	0	0	0,0	0,0	0,0
Artisans, commerçants, chefs d'entreprise	42	5	1,1	3,7	0,5
Cadres et professions intellectuelles supérieures	66	21	0,0	7,5	1,0
Professions intermédiaires	212	184	16,8	30,3	2,1
Employés	99	339	21,8	30,2	5,3
Ouvriers	235	45	20,5	15,7	5,3
Retraités	312	328	0,0	0,0	81,5
Autres personnes sans activité professionnelle	134	176	39,8	12,7	4,2

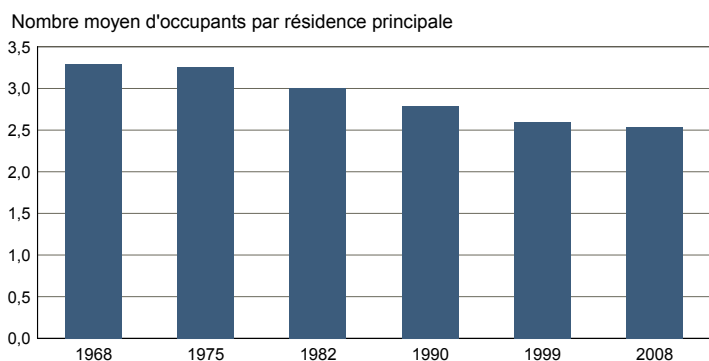
Source : Insee, RP2008 exploitation complémentaire.

FAM T1 - Ménages selon la structure familiale

	Nombre de ménages				Population des ménages	
	2008	%	1999	%	2008	1999
Ensemble	885	100,0	808	100,0	2 238	2 112
Ménages d'une personne	164	18,5	140	17,3	164	140
- hommes seuls	63	7,1	60	7,4	63	60
- femmes seules	101	11,4	80	9,9	101	80
Autres ménages sans famille	0	0,0	12	1,5	0	24
Ménages avec famille(s)	721	81,5	656	81,2	2 074	1 948
dont la famille principale est :						
- un couple sans enfant	342	38,6	288	35,6	688	588
- un couple avec enfant(s)	337	38,1	328	40,6	1 282	1 264
- une famille monoparentale	42	4,7	40	5,0	104	96

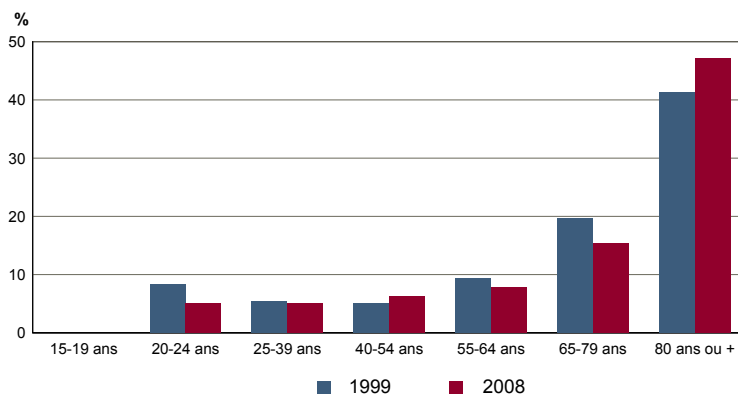
Sources : Insee, RP1999 et RP2008 exploitations complémentaires.

FAM G1M - Évolution de la taille des ménages



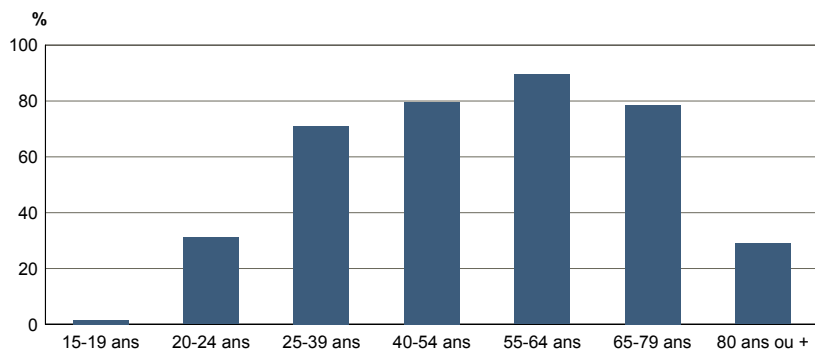
Sources : Insee, RP1968 à 1990 dénombremments - RP1999 et RP2008 exploitations principales.

FAM G2 - Personnes de 15 ans ou plus vivant seules selon l'âge - population des ménages



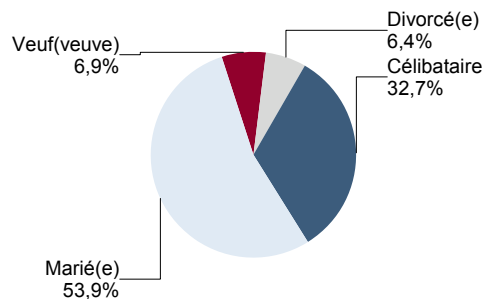
Sources : Insee, RP1999 et RP2008 exploitations principales.

FAM G3 - Personnes de 15 ans ou plus déclarant vivre en couple selon l'âge en 2008



Source : Insee, RP2008 exploitation principale.

FAM G4 - État matrimonial légal des personnes de 15 ans ou plus en 2008

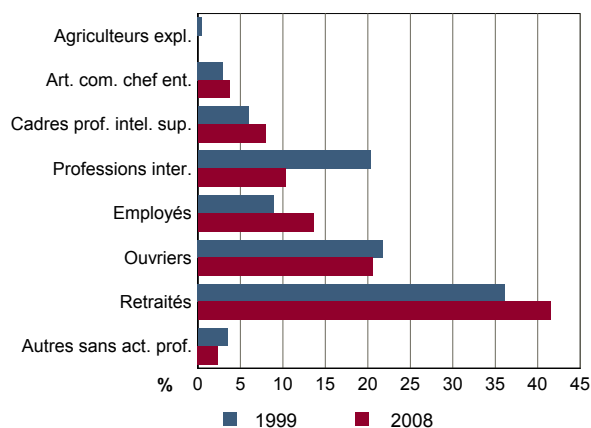


Source : Insee, RP2008 exploitation principale.

FAM T2 - Ménages selon la catégorie socioprofessionnelle de la personne de référence en 2008

	Ménages	%	Population des ménages	%
Ensemble	885	100,0	2 238	100,0
Agriculteurs exploitants	0	0,0	0	0,0
Artisans, commerçants, chefs d'entreprise	33	3,7	103	4,6
Cadres et professions intellectuelles sup.	70	7,9	202	9,0
Professions intermédiaires	91	10,3	260	11,6
Employés	120	13,6	354	15,8
Ouvriers	182	20,6	573	25,6
Retraités	367	41,5	700	31,3
Autres pers. sans activité professionnelle	21	2,4	46	2,0

Source : Insee, RP2008 exploitation complémentaire.

FAM G5 - Ménages selon la catégorie socio-professionnelle de la personne de référence


Sources : Insee, RP1999 et RP2008 exploitations complémentaires.

FAM T3 - Composition des familles

	2008	%	1999	%
Ensemble	721	100,0	656	100,0
Couples avec enfant(s)	337	46,8	328	50,0
Familles monoparentales :	42	5,8	40	6,1
hommes seuls avec enfant(s)	8	1,2	12	1,8
femmes seules avec enfant(s)	33	4,6	28	4,3
Couples sans enfant	342	47,4	288	43,9

Sources : Insee, RP1999 et RP2008 exploitations complémentaires.

FAM T4 - Familles selon le nombre d'enfants âgés de moins de 25 ans

	2008	%	1999	%
Ensemble	721	100,0	656	100,0
Aucun enfant	375	52,0	324	49,4
1 enfant	145	20,1	144	22,0
2 enfants	148	20,5	152	23,2
3 enfants	45	6,2	16	2,4
4 enfants ou plus	8	1,1	20	3,0

Sources : Insee, RP1999 et RP2008 exploitations complémentaires.

EMP T1 - Population de 15 à 64 ans par type d'activité

	2008	1999
Ensemble	1 699	1 443
Actifs en %	69,8	68,3
dont :		
actifs ayant un emploi en %	64,8	61,4
chômeurs en %	5,0	6,7
Inactifs en %	30,2	31,7
élèves, étudiants et stagiaires non rémunérés en %	12,6	11,2
retraités ou préretraités en %	9,7	11,4
autres inactifs en %	7,9	9,1

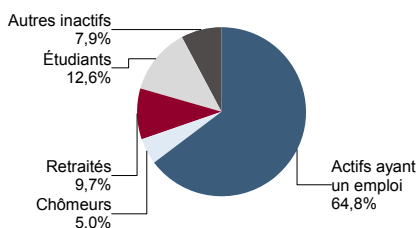
En 1999, les militaires du contingent formaient une catégorie d'actifs à part.

Sources : Insee, RP1999 et RP2008 exploitations principales.

EMP T2 - Activité et emploi de la population de 15 à 64 ans par sexe et âge en 2008

	Population	Actifs	Taux d'activité en %	Actifs ayant un emploi	Taux d'emploi en %
Ensemble	1 699	1 186	69,8	1 101	64,8
15 à 24 ans	275	150	54,3	123	44,5
25 à 54 ans	1 106	930	84,1	878	79,4
55 à 64 ans	318	106	33,3	101	31,7
Hommes	872	641	73,5	608	69,7
15 à 24 ans	129	74	57,2	60	46,8
25 à 54 ans	576	507	87,9	490	85,1
55 à 64 ans	166	60	36,2	57	34,3
Femmes	828	545	65,8	493	59,6
15 à 24 ans	146	76	51,7	62	42,5
25 à 54 ans	529	423	80,0	387	73,2
55 à 64 ans	152	46	30,1	44	28,8

Source : Insee, RP2008 exploitation principale.

EMP G1 - Population de 15 à 64 ans par type d'activité en 2008


Source : Insee, RP2008 exploitation principale.

EMP T3 - Population active de 15 à 64 ans selon la catégorie socioprofessionnelle

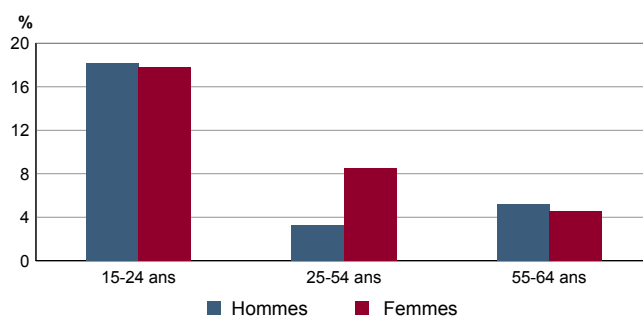
	2008	dont actifs ayant un emploi	1999	dont actifs ayant un emploi
Ensemble	1 257	1 174	988	864
dont :				
Agriculteurs exploitants	0	0	8	8
Artisans, commerçants, chefs d'entreprise	47	47	44	44
Cadres et professions intellectuelles sup.	87	83	56	48
Professions intermédiaires	391	383	272	256
Employés	438	413	328	280
Ouvriers	281	248	252	228

Sources : Insee, RP1999 et RP2008 exploitations complémentaires.

EMP T4 - Chômage (au sens du recensement) des 15-64 ans

	2008	1999
Nombre de chômeurs	85	97
Taux de chômage en %	7,1	9,8
Taux de chômage des hommes en %	5,2	7,9
Taux de chômage des femmes en %	9,5	11,9
Part des femmes parmi les chômeurs en %	61,0	57,7

Sources : Insee, RP1999 et RP2008 exploitations principales.

EMP G2 - Taux de chômage (au sens du recensement) des 15-64 ans par sexe et âge en 2008


Source : Insee, RP2008 exploitation principale.

EMP T5 - Emploi et activité

	2008	1999
Nombre d'emplois dans la zone	848	640
Actifs ayant un emploi résidant dans la zone	1 105	886
Indicateur de concentration d'emploi	76,7	72,2
Taux d'activité parmi les 15 ans ou plus en %	55,3	55,0

L'indicateur de concentration d'emploi est égal au nombre d'emplois dans la zone pour 100 actifs ayant un emploi résidant dans la zone.

Sources : Insee, RP1999 et RP2008 exploitations principales lieu de résidence et lieu de travail.

EMP T6 - Emplois selon le statut professionnel

	2008	%	1999	%
Ensemble	848	100,0	640	100,0
Salariés	792	93,4	595	93,0
dont femmes	343	40,4	241	37,7
dont temps partiel	62	7,3	47	7,3
Non salariés	56	6,6	45	7,0
dont femmes	17	2,0	20	3,1
dont temps partiel	3	0,4	6	0,9

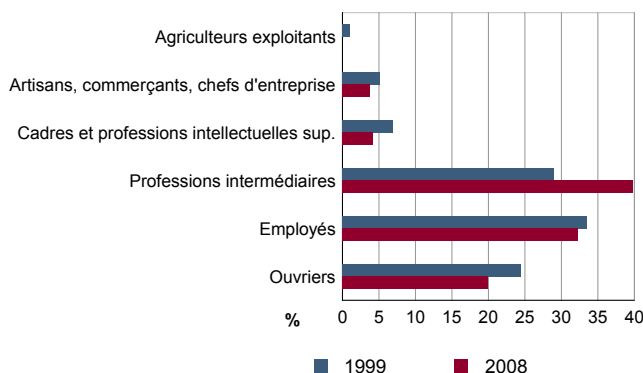
Sources : Insee, RP1999 et RP2008 exploitations principales lieu de travail.

EMP T7 - Emplois par catégorie socioprofessionnelle en 2008

	Nombre	%
Ensemble	914	100,0
Agriculteurs exploitants	0	0,0
Artisans, commerçants, chefs d'entreprise	35	3,8
Cadres et professions intellectuelles sup.	38	4,2
Professions intermédiaires	364	39,8
Employés	295	32,3
Ouvriers	182	19,9

Source : Insee, RP2008 exploitation complémentaire lieu de travail.

EMP G3 - Emplois par catégorie socioprofessionnelle



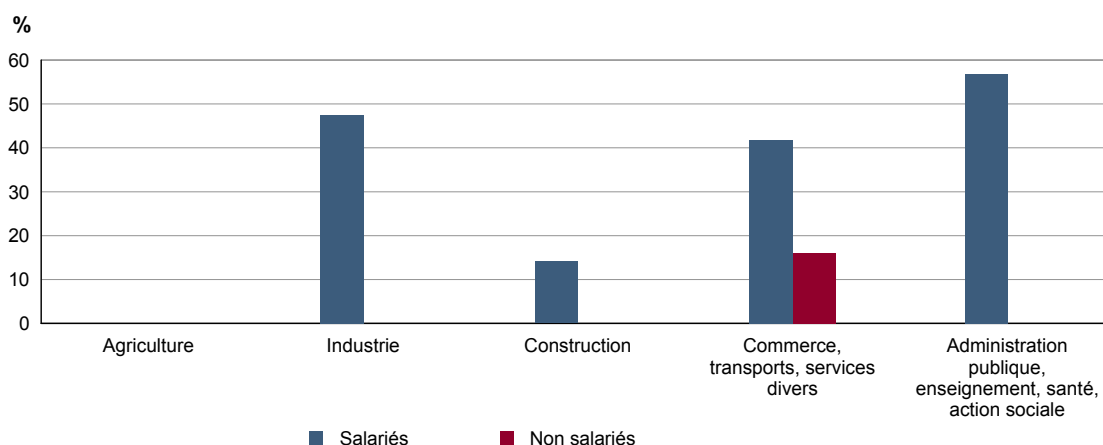
Sources : Insee, RP1999 et RP2008 exploitations complémentaires lieu de travail.

EMP T8 - Emplois selon le secteur d'activité

	2008				1999	
	Nombre	%	dont femmes en %	dont salariés en %	Nombre	%
Ensemble	914	100,0	48,0	95,8	774	100,0
Agriculture	0	0,0	///	///	8	1,0
Industrie	99	10,8	47,7	100,0	113	14,6
Construction	93	10,2	12,9	91,5	104	13,4
Commerce, transports, services divers	146	16,0	36,2	78,9	179	23,1
Administration publique, enseignement, santé, action sociale	576	63,0	56,7	100,0	370	47,8

Sources : Insee, RP1999 et RP2008 exploitations complémentaires lieu de travail.

EMP G4 - Taux de féminisation des emplois par statut et secteur d'activité en 2008



Source : Insee, RP2008 exploitation complémentaire lieu de travail.

ACT T1 - Population de 15 ans ou plus ayant un emploi selon le statut en 2008
ACT T2 - Statut et condition d'emploi des 15 ans ou plus selon le sexe en 2008

	Nombre	%	dont % temps partiel	dont % femmes
Ensemble	1 105	100,0	10,9	44,8
Salariés	1 036	93,7	11,4	46,2
Non salariés	69	6,3	4,4	23,9

Source : Insee, RP2008 exploitation principale.

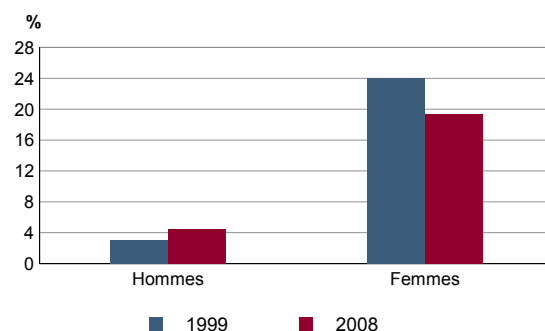
	Hommes	%	Femmes	%
Ensemble	610	100,0	495	100,0
Salariés	557	91,4	479	96,7
Titulaires de la fonction publique et contrats à durée indéterminée	514	84,3	414	83,6
Contrats à durée déterminée	8	1,4	31	6,3
Intérim	11	1,9	3	0,6
Emplois aidés	0	0,0	6	1,3
Apprentissage - stage	23	3,8	24	4,9
Non salariés	53	8,6	17	3,3
Indépendants	30	4,9	8	1,7
Employeurs	23	3,7	7	1,5
Aides familiaux	0	0,0	1	0,2

Source : Insee, RP2008 exploitation principale.

ACT T3 - Salariés de 15 à 64 ans par sexe, âge et temps partiel en 2008
ACT G1 - Part des salariés de 15 ans ou plus à temps partiel par sexe

	Hommes	dont % temps partiel	Femmes	dont % temps partiel
Ensemble	555	4,5	477	19,2
15 à 24 ans	56	16,5	62	21,5
25 à 54 ans	448	1,4	375	18,4
55 à 64 ans	51	18,4	40	23,7

Source : Insee, RP2008 exploitation principale.



Sources : Insee, RP1999 et RP2008 exploitations principales.

ACT T4 - Lieu de travail des actifs de 15 ans ou plus ayant un emploi qui résident dans la zone

	2008	%	1999	%
Ensemble	1 105	100,0	886	100,0
Travaillent :				
dans la commune de résidence	310	28,1	177	20,0
dans une commune autre que la commune de résidence	795	71,9	709	80,0
située dans le département de résidence	616	55,7	552	62,3
située dans un autre département de la région de résidence	129	11,7	136	15,3
située dans une autre région en France métropolitaine	50	4,5	21	2,4
située dans une autre région hors de France métropolitaine (Dom, Com, étranger)	0	0,0	0	0,0

Sources : Insee, RP1999 et RP2008 exploitations principales.

Chômage

Géographie au 01/01/2010

DEFM T1 - Catégories de demandeurs d'emploi inscrits en fin de mois selon le sexe et l'âge

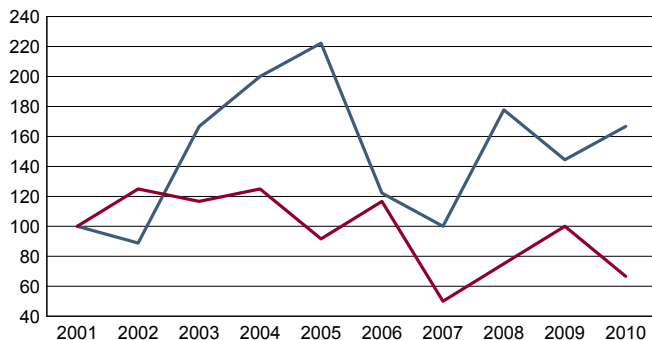
	Demandeurs de catégorie ABC					Demandeurs de catégorie A				
	Au 31 décembre 2010				Evolution 2009-2010 en %			Au 31 décembre 2010		
	Ensemble	%	Hommes	Femmes	Ensemble	Hommes	Femmes	Ensemble	Hommes	Femmes
Ensemble	98	100,0	46	52	32,4	24,3	40,5	68	36	32
15 à 24 ans	23	23,5	14	9	21,1	27,3	12,5	15	c	c
25 à 49 ans	61	62,2	25	36	52,5	47,1	56,5	45	22	23
50 ans ou plus	14	14,3	7	7	-6,7	-22,2	16,7	8	c	c
Chômeurs de longue durée	27	100,0	16	11	58,8	60,0	57,1	///	///	///
15 à 24 ans	c	c	c	c	c	c	c	///	///	///
25 à 49 ans	16	59,3	9	7	77,8	c	c	///	///	///
50 ans ou plus	c	c	c	c	c	c	c	///	///	///

/// : information(s) non disponible(s) pour ce niveau géographique

Champ : demandeurs d'emploi inscrits à Pôle emploi, tenus de faire des actes positifs de recherche d'emploi.

Source : Pôle emploi, Dares, Statistiques du marché du travail.

DEFM G1 - Evolution des DEFM de catégorie A selon l'âge



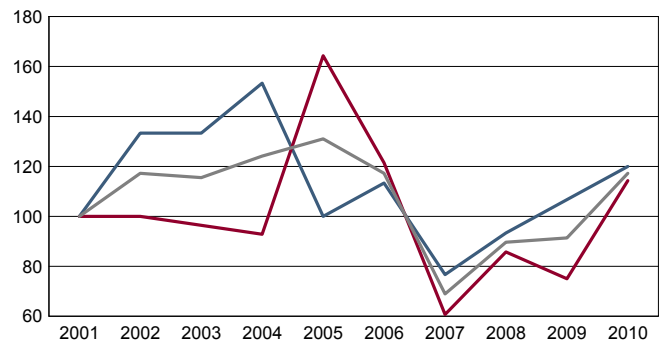
Indice base 100 en 2001

— moins de 25 ans — 50 ans ou plus

Champ : demandeurs d'emploi inscrits à Pôle emploi, tenus de faire des actes positifs de recherche d'emploi, sans emploi.

Source : Pôle emploi, Dares, Statistiques du marché du travail.

DEFM G2 - Evolution des DEFM de catégorie A selon le sexe



Indice base 100 en 2001

— Hommes — Femmes — Ensemble

Champ : demandeurs d'emploi inscrits à Pôle emploi, tenus de faire des actes positifs de recherche d'emploi, sans emploi.

Source : Pôle emploi, Dares, Statistiques du marché du travail.

DEFM T2 - Motif d'inscription des demandeurs d'emploi

	Demandeurs de catégorie ABC					Demandeurs de catégorie A			
	Au 31 décembre 2010			Evol 2009-2010 en %		Au 31 décembre 2010			dont femmes
	Ensemble	%	dont femmes	Ensemble	Femmes	Ensemble	%		
Ensemble	98	100,0	52	32,4	40,5	68	100,0	32	
dont : licenciement	32	32,7	17	60,0	54,5	26	38,2	12	
démission	c	c	c	c	c	c	c	c	
fin de contrat à durée limitée	28	28,6	12	21,7	-7,7	17	25,0	7	
première entrée	c	c	c	c	c	c	c	c	

Champ : demandeurs d'emploi inscrits à Pôle emploi, tenus de faire des actes positifs de recherche d'emploi.

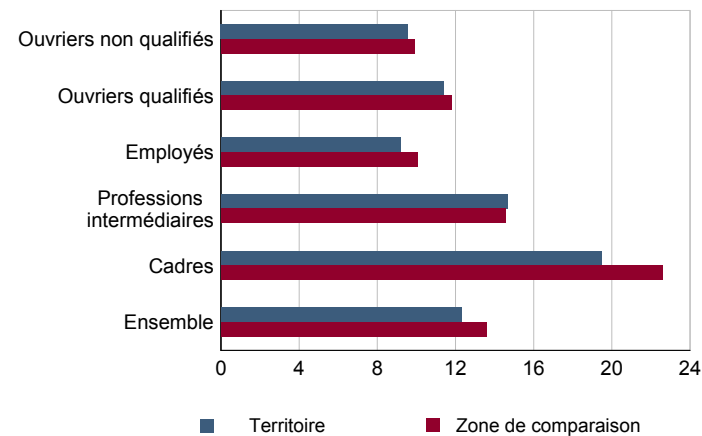
Source : Pôle emploi, Dares, Statistiques du marché du travail.

SAL T1 - Salaire net horaire moyen (en euros) selon la catégorie socioprofessionnelle en 2009

	Ensemble	Temps complet	Temps non complet	Temps complet	
				Femmes	Hommes
Ensemble	12,2	12,3	11,1	10,1	13,8
Cadres	19,5	19,5	19,9	17,5	20,1
Professions intermédiaires	14,6	14,7	13,7	13,1	15,7
Employés	9,1	9,2	8,9	8,4	11,1
Ouvriers qualifiés	11,4	11,4	10,8	9,7	11,5
Ouvriers non qualifiés	9,7	9,6	10,4	8,9	9,9

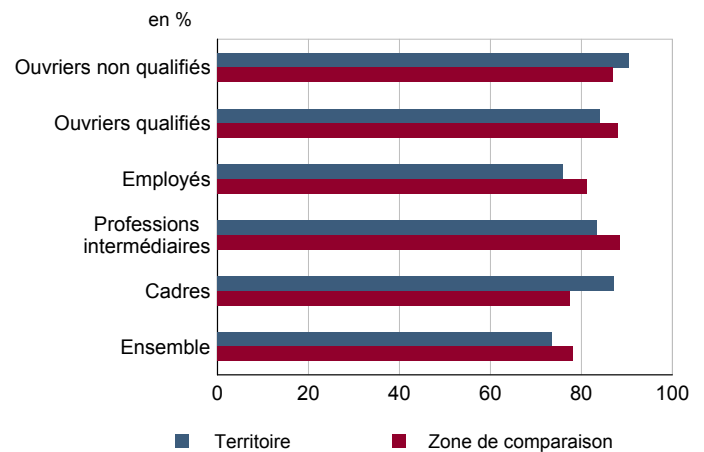
Champ : tableaux standards, poste principal non annexe.

Source : Insee, DADS - Fichier Salariés au lieu de résidence.

SAL G1 - Salaire net horaire moyen (en euros) des salariés à temps complet selon la CS en 2009


Champ : tableaux standards, poste principal non annexe

Source : Insee, DADS - Fichier Salariés au lieu de résidence.

SAL G2 - Rapport du salaire net horaire moyen femmes / hommes à temps complet selon la CS en 2009


Champ : tableaux standards, poste principal non annexe.

Source : Insee, DADS - Fichier Salariés au lieu de résidence.

SAL T2 - Salaire net horaire moyen (en euros) selon l'âge en 2009

	Temps complet		Temps non complet	
	Femmes	Hommes	Femmes	Hommes
18 - 25 ans	9,6	9,1	8,3	8,1
26 - 49 ans	10,4	13,6	11,6	13,6
50 ans ou plus	9,6	16,3	10,9	12,7

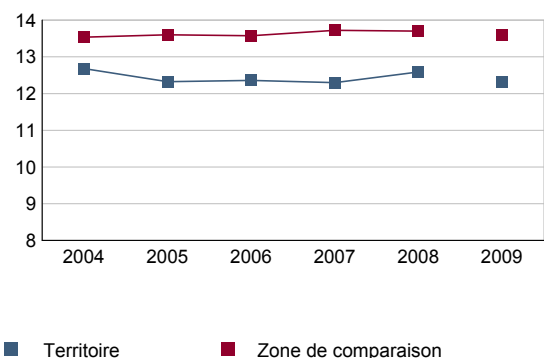
Note : les moins de 18 ans et les non déclarés sont exclus.

Champ : tableaux standards, poste principal non annexe.

Source : Insee, DADS - Fichier Salariés au lieu de résidence.

SAL G3 - Évolution du salaire horaire moyen des salariés à temps complet

En euros de 2009



Note : le champ a été étendu en 2009 à la fonction publique d'État.

Champ : tableaux standards, poste principal non annexe.

Source : Insee, DADS - Fichier Salariés au lieu de résidence.

Impôts et revenus des foyers fiscaux
REV T1 - Impôts sur le revenu des foyers fiscaux

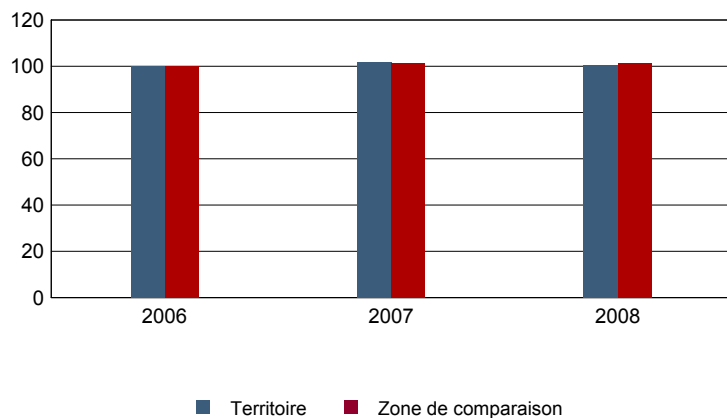
	2008	Evolution 2006-2008 (1) en %
Ensemble des foyers fiscaux	1 314	5,3
Revenu net déclaré (K Euros)	31 113	5,7
Revenu net déclaré moyen (Euros)	23 678	0,4
Impôt moyen (Euros)	973	-3,3
Foyers fiscaux imposables	842	3,7
Proportion	64,1 (%)	-1,0 points
Revenu net déclaré (K Euros)	26 107	5,4
Revenu net déclaré moyen (Euros)	31 006	1,6
Foyers fiscaux non imposables	472	8,3
Proportion	35,9 (%)	1,0 points
Revenu net déclaré (en K Euros)	5 005	7,6
Revenu net déclaré moyen (Euros)	10 604	-0,6

(1) : les valeurs des années antérieures à 2008 sont exprimées en euros constants de 2008.

Source : DGFIP, Impôt sur le revenu des personnes physiques.

REV G1 - Evolution du revenu net déclaré moyen - Ensemble des foyers fiscaux

Indices base 100 en 2006 - Euros de 2008 (1)



(1) : les valeurs des années antérieures à 2008 sont exprimées en euros constants de 2008.

Source : DGFIP, Impôt sur le revenu des personnes physiques.

Revenus fiscaux des ménages
REV T2 - Ménages fiscaux

	2009
Nombre de ménages fiscaux	919
Nombre de personnes dans les ménages fiscaux	2 309,0
Part des ménages fiscaux imposés en %	73,2

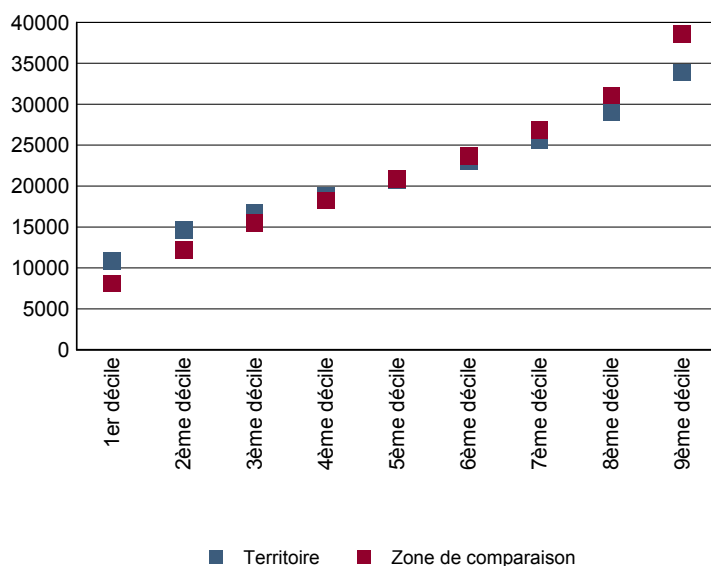
Source : Insee, Revenus fiscaux localisés des ménages.

REV T3 - Ménages : distribution des revenus déclarés en euros par unité de consommation

	2009
Médiane	20 704
Rapport interdécile (sans unité) (1)	3,13
Limite du 1er quartile	15 764
Limite du 2ème quartile (médiane)	20 704
Limite du 3ème quartile	27 098
Limite du 1er décile	10 836
Limite du 2ème décile	14 616
Limite du 3ème décile	16 684
Limite du 4ème décile	18 892
Limite du 5ème décile (médiane)	20 704
Limite du 6ème décile	22 944
Limite du 7ème décile	25 641
Limite du 8ème décile	28 992
Limite du 9ème décile	33 920

(1) : le rapport interdécile (9ème décile/1er décile) établit le rapport entre les revenus les plus élevés et les revenus les plus faibles, en ôtant de chaque côté les 10% de personnes aux revenus par unité de consommation les plus extrêmes.

Source : Insee, Revenus fiscaux localisés des ménages.

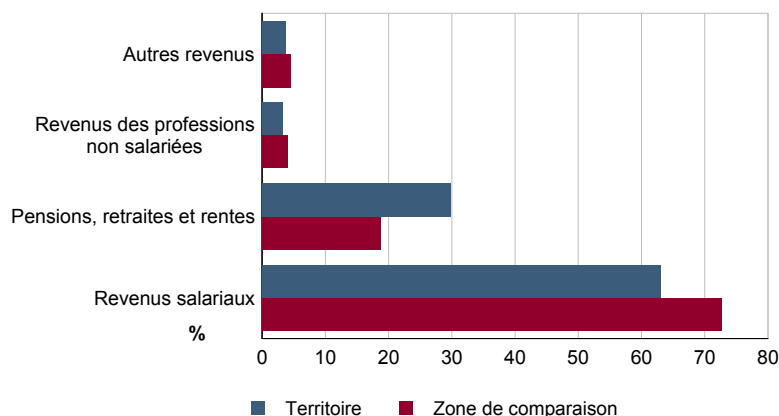
REV G2 - Ménages : distribution des revenus déclarés en euros par unité de consommation en 2009


Source : Insee, Revenus fiscaux localisés des ménages.

REV T4 - Ménages : structure des revenus déclarés

	2009
	Part en %
Revenus salariaux	63,1
Pensions, retraites et rentes	29,9
Revenus des professions non salariées	3,3
Autres revenus	3,8

Source : Insee, Revenus fiscaux localisés des ménages.

REV G3 - Ménages : structure des revenus déclarés en 2009


Source : Insee, Revenus fiscaux localisés des ménages.

LOG T1M - Évolution du nombre de logements par catégorie

	1968	1975	1982	1990	1999	2008
Ensemble	441	524	628	720	860	947
Résidences principales	328	442	570	676	809	885
Résidences secondaires et logements occasionnels	43	41	28	24	17	18
Logements vacants	70	41	30	20	34	45

Sources : Insee, RP1968 à 1990 dénombrements - RP1999 et RP2008 exploitations principales.

LOG T2 - Catégories et types de logements

	2008	%	1999	%
Ensemble	947	100,0	860	100,0
Résidences principales	885	93,4	809	94,1
Résidences secondaires et logements occasionnels	18	1,9	17	2,0
Logements vacants	45	4,7	34	4,0
Maisons	817	86,2	745	86,6
Appartements	127	13,4	93	10,8

Sources : Insee, RP1999 et RP2008 exploitations principales.

LOG T3 - Résidences principales selon le nombre de pièces

	2008	%	1999	%
Ensemble	885	100,0	809	100,0
1 pièce	6	0,7	9	1,1
2 pièces	73	8,3	70	8,7
3 pièces	132	15,0	162	20,0
4 pièces	273	30,9	253	31,3
5 pièces ou plus	400	45,2	315	38,9

Sources : Insee, RP1999 et RP2008 exploitations principales.

LOG T4 - Nombre moyen de pièces des résidences principales

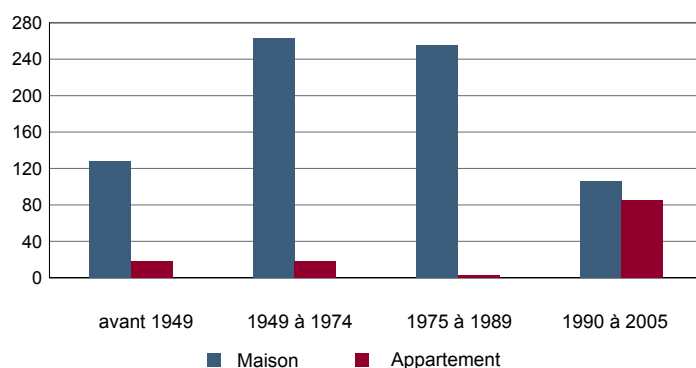
	2008	1999
Nombre moyen de pièces par résidence principale	4,4	4,2
- maison	4,6	4,4
- appartement	2,8	2,8

Sources : Insee, RP1999 et RP2008 exploitations principales.

LOG T5 - Résidences principales en 2008 selon la période d'achèvement

	Nombre	%
Résidences principales construites avant 2006	880	100,0
Avant 1949	149	16,9
De 1949 à 1974	281	31,9
De 1975 à 1989	258	29,4
De 1990 à 2005	192	21,8

Source : Insee, RP2008 exploitation principale.

LOG G1 - Résidences principales en 2008 selon le type de logement et la période d'achèvement


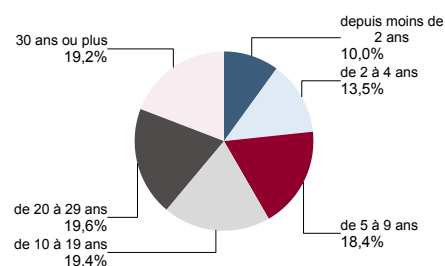
Résidences principales construites avant 2006.

Source : Insee, RP2008 exploitation principale.

LOG T6 - Ancienneté d'emménagement dans la résidence principale en 2008
LOG G2 - Ancienneté d'emménagement des ménages en 2008

	Nombre de ménages	Part des ménages en %	Population des ménages	Nombre moyen de pièces par logement	
				logement	personne
Ensemble	885	100,0	2 246	4,4	1,7
Depuis moins de 2 ans	88	10,0	220	3,9	1,6
De 2 à 4 ans	119	13,5	344	4,0	1,4
De 5 à 9 ans	162	18,4	494	4,5	1,5
10 ans ou plus	515	58,2	1 188	4,5	2,0

Source : Insee, RP2008 exploitation principale.



Source : Insee, RP2008 exploitation principale.

LOG T7 - Résidences principales selon le statut d'occupation

	2008		Ancienneté moyenne d'emménagement en année(s)	1999	
	Nombre	%		Nombre	%
Ensemble	885	100,0	2 246	17	809
Propriétaire	682	77,1	1 798	19	613
Locataire	174	19,6	387	7	172
dont d'un logement HLM loué vide	82	9,3	185	7	75
Logé gratuitement	29	3,3	61	15	24

Sources : Insee, RP1999 et RP2008 exploitations principales.

LOG T8M - Confort des résidences principales

	2008		1999	
	Nombre	%	Nombre	%
Ensemble	885	100,0	809	100,0
Salle de bain avec baignoire ou douche	856	96,7	782	96,7
Chauffage central collectif	8	0,9	7	0,9
Chauffage central individuel	426	48,1	376	46,5
Chauffage individuel "tout électrique"	337	38,0	289	35,7

Sources : Insee, RP1999 et RP2008 exploitations principales.

LOG T9 - Équipement automobile des ménages

	2008		1999	
	Nombre	%	Nombre	%
Ensemble	885	100,0	809	100,0
Au moins un emplacement réservé au stationnement	660	74,6	632	78,1
Au moins une voiture	801	90,6	732	90,5
- 1 voiture	395	44,6	435	53,8
- 2 voitures ou plus	407	45,9	297	36,7

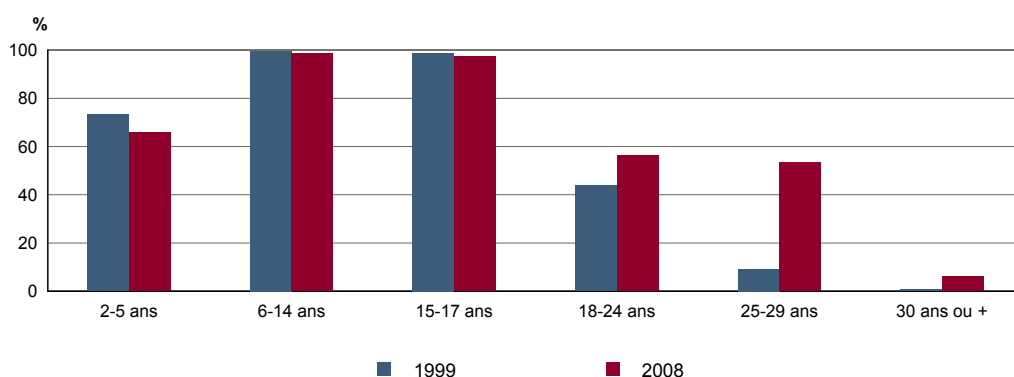
Sources : Insee, RP1999 et RP2008 exploitations principales.

FOR T1 - Scolarisation selon l'âge et le sexe en 2008

	Ensemble	Population scolarisée	Part de la population scolarisée en %		
			Ensemble	Hommes	Femmes
2 à 5 ans	129	85	65,9	71,3	58,4
6 à 14 ans	291	287	98,6	98,0	99,2
15 à 17 ans	75	73	97,3	97,1	97,5
18 à 24 ans	201	113	56,3	50,9	61,2
25 à 29 ans	212	113	53,5	52,8	54,0
30 ans ou plus	1 665	103	6,2	10,0	2,3

Source : Insee, RP2008 exploitation principale.

FOR G1 - Taux de scolarisation selon l'âge



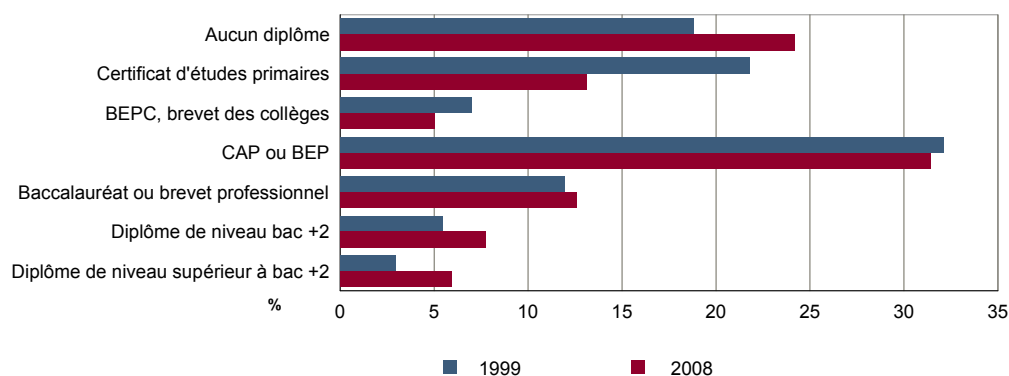
Sources : Insee, RP1999 et RP2008 exploitations principales.

FOR T2 - Diplôme le plus élevé de la population non scolarisée de 15 ans ou plus selon le sexe en 2008

	Ensemble	Hommes	Femmes
Population non scolarisée de 15 ans ou plus	1 750	855	895
Part des titulaires en % :			
- d'aucun diplôme	24,2	21,9	26,3
- du certificat d'études primaires	13,1	10,5	15,6
- du BEPC, brevet des collèges	5,0	5,2	4,9
- d'un CAP ou d'un BEP	31,4	36,3	26,9
- d'un baccalauréat ou d'un brevet professionnel	12,6	11,9	13,2
- d'un diplôme de niveau bac + 2	7,7	7,1	8,3
- d'un diplôme de niveau supérieur à bac + 2	5,9	7,1	4,8

Source : Insee, RP2008 exploitation principale.

FOR G2 - Diplôme le plus élevé de la population non scolarisée de 15 ans ou plus



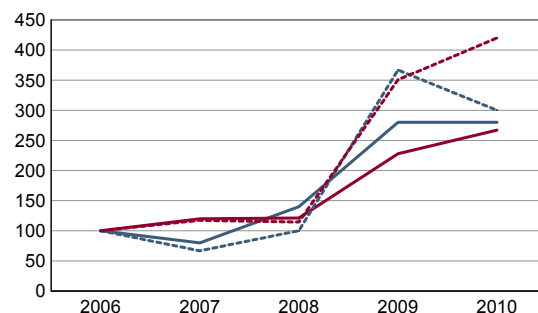
Sources : Insee, RP1999 et RP2008 exploitations principales.

DEN T1 - Créations d'entreprises par secteur d'activité en 2010

	Ensemble	%	Taux de création
Ensemble	14	100,0	23,7
Industrie	0	0,0	0,0
Construction	2	14,3	20,0
Commerce, transports, services divers	12	85,7	37,5
dont commerce et réparation auto.	2	14,3	22,2
Administration publique, enseignement, santé, action sociale	0	0,0	0,0

Champ : activités marchandes hors agriculture.

Source : Insee, REE (Sirène).

DEN G1 - Évolution des créations d'entreprises


indice base 100 en 2006

— Territoire : ensemble
- - - Territoire : entreprises individuelles
— Zone de comparaison : ensemble
- - - Zone de comparaison : entreprises individuelles

Note de lecture : application du régime de l'auto-entrepreneur à partir du 1er janvier 2009.

Champ : activités marchandes hors agriculture.

Source : Insee, REE (Sirène).

DEN T2 - Créations d'entreprises individuelles par secteur d'activité en 2010

	Entreprises individuelles créées	dont auto-entrepreneurs	Part en % dans l'ensemble des créations	
			des entreprises individuelles	des auto-entrepreneurs
Ensemble	9	9	64,3	64,3
Industrie	0	c	///	///
Construction	1	c	50,0	c
Commerce, transports, services divers	8	c	66,7	c
dont commerce, réparation auto.	2	c	100,0	c
Administration publique, enseignement, santé, action sociale	0	c	///	///

Champ : activités marchandes hors agriculture.

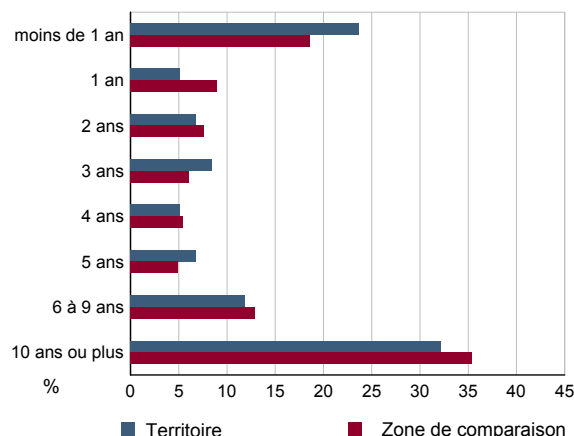
Source : Insee, REE (Sirène).

DEN T3 - Nombre d'entreprises par secteur d'activité au 1er janvier 2010

	Nombre	%
Ensemble	59	100,0
Industrie	5	8,5
Construction	10	16,9
Commerce, transports, services divers	32	54,2
dont commerce et réparation auto.	9	15,3
Administration publique, enseignement, santé, action sociale	12	20,3

Champ : activités marchandes hors agriculture.

Source : Insee, REE (Sirène).

DEN G2 - Âge des entreprises au 1er janvier 2010


Champ : activités marchandes hors agriculture.

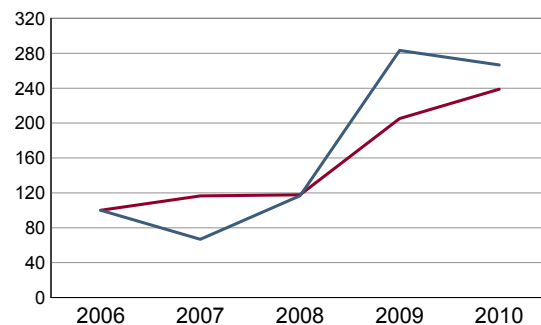
Source : Insee, REE (Sirène).

DEN T4 - Créations d'établissements par secteur d'activité en 2010

	Ensemble	%	Taux de création
Ensemble	16	100,0	23,5
Industrie	0	0,0	0,0
Construction	2	12,5	18,2
Commerce, transports, services divers	13	81,3	31,7
dont commerce et réparation auto.	3	18,8	23,1
Administration publique, enseignement, santé, action sociale	1	6,3	8,3

Champ : activités marchandes hors agriculture.

Source : Insee, REE (Sirène)

DEN G3 - Évolution des créations d'établissements


indice base 100 en 2006

— Territoire
— Zone de comparaison

Note de lecture : application du régime de l'auto-entrepreneur à partir du 1er janvier 2009.

Champ : activités marchandes hors agriculture.

Source : Insee, REE (Sirène).

DEN T5 - Nombre d'établissements par secteur d'activité au 1er janvier 2010

	Nombre	%
Ensemble	68	100,0
Industrie	4	5,9
Construction	11	16,2
Commerce, transports, services divers	41	60,3
dont commerce et réparation auto.	13	19,1
Administration publique, enseignement, santé, action sociale	12	17,6

Champ : activités marchandes hors agriculture.

Source : Insee, REE (Sirène).

CEN T1 - Établissements actifs par secteur d'activité au 31 décembre 2009

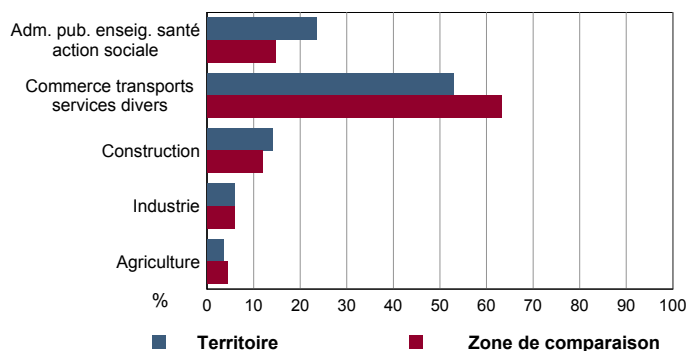
	Total	%	0 salarié	1 à 9 salarié(s)	10 à 19 salariés	20 à 49 salariés	50 salariés ou plus
Ensemble	85	100,0	60	16	2	4	3
Agriculture, sylviculture et pêche	3	3,5	3	0	0	0	0
Industrie	5	5,9	1	2	1	1	0
Construction	12	14,1	8	3	0	0	1
Commerce, transports et services divers	45	52,9	35	7	1	1	1
dont commerce, réparation auto	13	15,3	10	1	1	0	1
Administration publique, enseignement, santé, action sociale	20	23,5	13	4	0	2	1

Champ : ensemble des activités.
Source : Insee, CLAP.

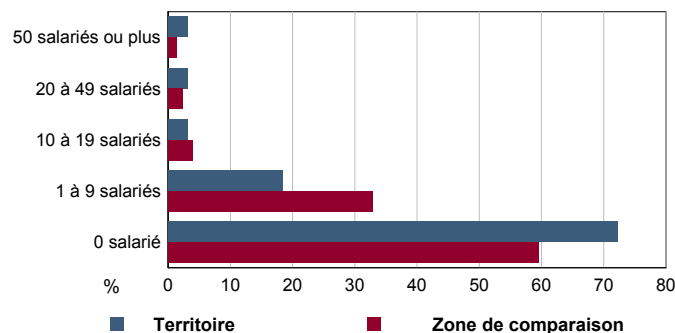
CEN T2 - Postes salariés par secteur d'activité au 31 décembre 2009

	Total	%	1 à 9 salarié(s)	10 à 19 salariés	20 à 49 salariés	50 à 99 salariés	100 salariés ou plus
Ensemble	700	100,0	56	32	167	154	291
Agriculture, sylviculture et pêche	0	0,0	0	0	0	0	0
Industrie	63	9,0	12	19	32	0	0
Construction	97	13,9	8	0	0	89	0
Commerce, transports et services divers	143	20,4	20	13	45	65	0
dont commerce, réparation auto	81	11,6	3	13	0	65	0
Administration publique, enseignement, santé, action sociale	397	56,7	16	0	90	0	291

Champ : ensemble des activités.
Source : Insee, CLAP.

CEN G1 - Répartition des établissements actifs par secteur d'activité au 31 décembre 2009


Champ : ensemble des activités.
Source : Insee, CLAP.

CEN G2 - Répartition des établissements actifs par tranche d'effectif salarié au 31 décembre 2009


Champ : ensemble des activités.
Source : Insee, CLAP.

CEN T3 - Établissements selon les sphères de l'économie au 31 décembre 2009

	Nombre	%	Postes salariés	%
Ensemble	85	100,0	700	100,0
Sphère non présenteielle	23	27,1	73	10,4
dont domaine public	0	0,0	0	0,0
Sphère présenteielle	62	72,9	627	89,6
dont domaine public	5	8,1	349	55,7

Champ : ensemble des activités.
Source : Insee, CLAP.

CEN T4 - Entreprises (sièges sociaux actifs) par secteur d'activité au 31 décembre 2009

	Nombre	%
Ensemble	71	100,0
Agriculture, sylviculture et pêche	3	4,2
Industrie	5	7,0
Construction	11	15,5
Commerce, transports et service divers	35	49,3
dont commerce, réparation auto	9	12,7
Adm. pub., enseignement, santé, action sociale	17	23,9

Champ : ensemble des activités.
Source : Insee, CLAP.

AGR T1M - Exploitations agricoles

	Nombre d'exploitations		SAU (1) moyenne (ha)	
	2000	1988	2000	1988
Toutes exploitations (2)	c	4	c	133
dont exploitations professionnelles	c	4	c	133

(1) : Superficie agricole utilisée

(2) : y compris les exploitations sans SAU

Source : AGRESTE, recensements agricoles, 1988 et 2000

AGR T2M - Superficies agricoles

	Exploitations concernées		Superficie (ha)	
	2000	1988	2000	1988
SAU (1) des exploitations sièges	c	4	c	533
Terres labourables	c	4	c	532
dont céréales	c	4	c	351
Superficie fourragère principale	c	0	c	0
dont superficie toujours en herbe	c	0	c	0
Superficie en fermage (2)	c	3	c	399

(1) : Superficie agricole utilisée

(2) : Superficie en ha ou parc en propriété et copropriété

Source : AGRESTE, recensements agricoles 1988 et 2000

AGR T3M - Cheptel

	Exploitations concernées		Effectif	
	2000	1988	2000	1988
Bovins	c	0	c	0
dont vaches	c	0	c	0
Volailles	c	c	c	c

Source : AGRESTE, recensements agricoles 1988 et 2000

AGR T4M - Orientation technico-économique des exploitations

	Exploitations		Superficie agricole utilisée (ha)	
	2000	1988	2000	1988
Ensemble	c	4	c	533
dont : grandes cultures	c	4	c	533
légumes, fruits, viticulture	c	0	c	0
bovins	c	0	c	0
autres animaux	c	0	c	0

Source : AGRESTE, recensements agricoles 1988 et 2000

AGR G1M - Répartition de la SAU selon les principales orientations technico-économiques en 2000

 Graphique non éditable
(données à zéro)

AGR T5M - Population - Main d'oeuvre

	2000	1988
Chefs d'exploitations et coexploitants	c	5
dont à temps complet	c	c
Population familiale active sur les exploitations	c	8
Unités de travail annuel (y.c. ETA-CUMA) (1)	c	12
dont : UTA familiales	c	7
UTA salariées	c	5

(1) : Entreprises de travaux agricoles (ETA), Coopératives d'utilisation de matériel agricole (CUMA)

Source : AGRESTE, recensements agricoles 1988 et 2000

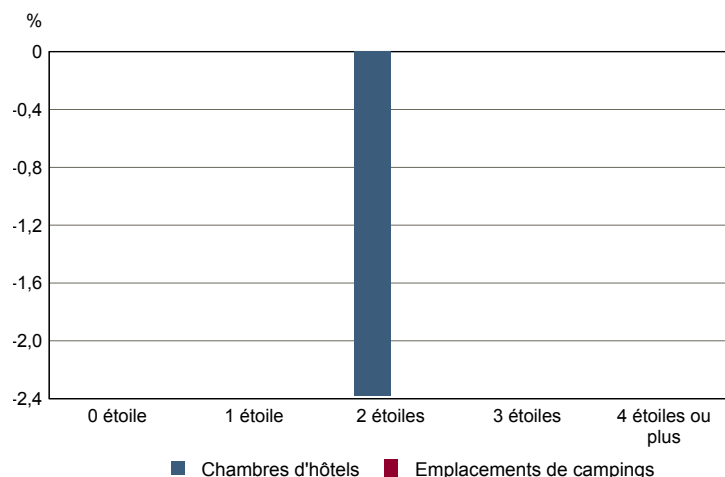
AGR G2M - Répartition des chefs d'exploitation et coexploitants selon l'âge en 2000

 Graphique non éditable
pour cause de secret statistique

TOU T1 - Nombre et capacité des hôtels selon le nombre d'étoiles

	au 01/01/2011		au 01/01/2007	
	Hôtels	Chambres	Hôtels	Chambres
Ensemble	1	41	1	42
0 étoile	0	0	0	0
1 étoile	0	0	0	0
2 étoiles	1	41	1	42
3 étoiles	0	0	0	0
4 étoiles ou plus	0	0	0	0

Source : Insee, Direction du tourisme - hébergements touristiques.

TOU G1 - Évolution 2007 - 2011 des chambres d'hôtels et d'emplacements de camping(1) selon le nombre d'étoiles


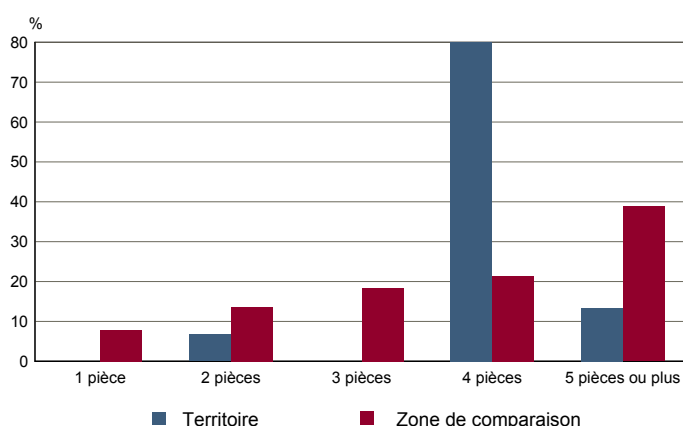
(1) : l'homologation 0 étoile n'existe pas pour les campings

Source : Insee, Direction du tourisme - hébergements touristiques.

TOU T2 - Nombre et capacité des campings selon le nombre d'étoiles

	au 01/01/2011		au 01/01/2007	
	Terrains	Emplacements	Terrains	Emplacements
Ensemble	0	0	0	0
1 étoile	0	0	0	0
2 étoiles	0	0	0	0
3 étoiles	0	0	0	0
4 étoiles	0	0	0	0

Source : Insee, Direction du tourisme - hébergements touristiques.

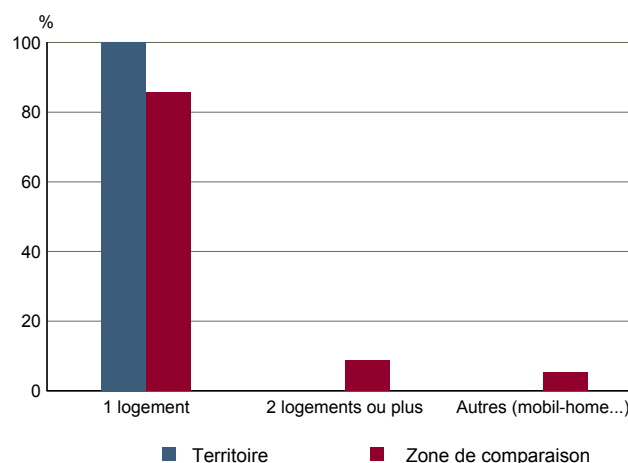
TOU G2 - Répartition en 2008 des résidences secondaires selon le nombre de pièces


Source : Insee, RP2008 exploitation principale.

TOU T3 - Résidences secondaires en 2008 selon la période d'achèvement

	Nombre	%
Ensemble des logements	947	100,0
dont résidences secondaires	16	1,6
Résidences secondaires construites avant 2006	16	100,0
Avant 1949	8	53,3
De 1949 à 1974	3	20,0
De 1975 à 1989	3	20,0
De 1990 à 2005	1	6,7

Source : Insee, RP2008 exploitation principale.

TOU G3 - Répartition en 2008 des résidences secondaires selon le nombre de logements


Source : Insee, RP2008 exploitation principale.