

POP T1M - Population

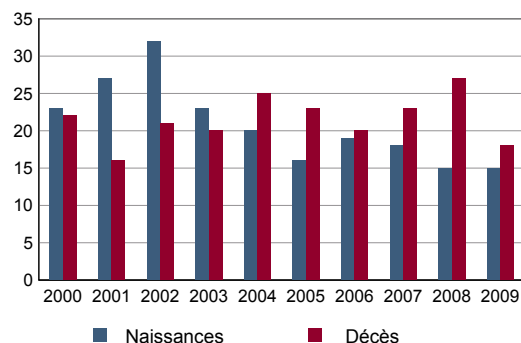
	1968	1975	1982	1990	1999	2008
Population	2 093	2 602	2 665	2 528	2 445	2 420
Densité moyenne (hab/km ²)	55,2	68,6	70,2	66,6	64,4	63,8

Sources : Insee, RP1968 à 1990 dénombremments - RP1999 et RP2008 exploitations principales.

POP T2M - Indicateurs démographiques

	1968 à 1975	1975 à 1982	1982 à 1990	1990 à 1999	1999 à 2008
Variation annuelle moyenne de la population en %	+3,2	+0,3	-0,7	-0,4	-0,1
- due au solde naturel en %	+0,6	+0,2	+0,1	+0,2	+0,1
- due au solde apparent des entrées sorties en %	+2,5	+0,1	-0,8	-0,5	-0,2
Taux de natalité en ‰	16,8	10,5	10,5	9,8	9,1
Taux de mortalité en ‰	10,3	8,5	9,4	8,2	8,6

Sources : Insee, RP1968 à 1990 dénombremments - RP1999 et RP2008 exploitations principales - État civil.

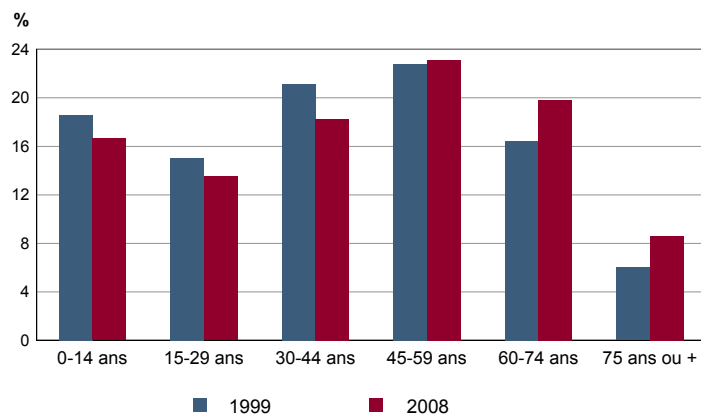
POP G1 - Naissances et décès


Source : Insee, État civil.

POP T3 - Population par sexe et âge en 2008

	Hommes	%	Femmes	%
Ensemble	1 177	100,0	1 243	100,0
0 à 14 ans	201	17,1	202	16,3
15 à 29 ans	157	13,3	170	13,7
30 à 44 ans	217	18,4	225	18,1
45 à 59 ans	276	23,4	284	22,8
60 à 74 ans	236	20,1	244	19,6
75 à 89 ans	85	7,2	106	8,5
90 ans ou plus	5	0,4	12	1,0
0 à 19 ans	267	22,7	290	23,3
20 à 64 ans	671	57,0	693	55,8
65 ans ou plus	239	20,3	260	20,9

Source : Insee, RP2008 exploitation principale.

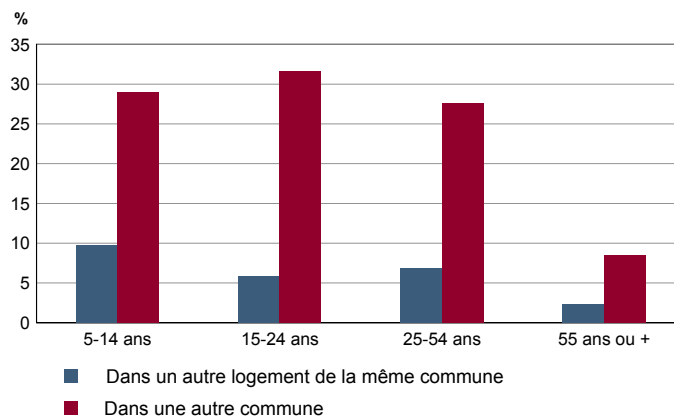
POP G2 - Population par grande tranche d'âge


Sources : Insee, RP1999 et RP2008 exploitations principales.

POP T4M - Lieu de résidence 5 ans auparavant

	2008	%
Personnes de 5 ans ou plus habitant 5 ans auparavant	2 335	100,0
Le même logement	1 721	73,7
Un autre logement de la même commune	126	5,4
Une autre commune du même département	256	11,0
Un autre département de la même région	76	3,3
Une autre région de France métropolitaine	128	5,5
Un Dom	4	0,2
Hors de France métropolitaine ou d'un Dom	24	1,0

Source : Insee, RP2008 exploitation principale.

POP G3 - Part en 2008 des personnes qui résidaient dans un autre logement 5 ans auparavant selon l'âge


Source : Insee, RP2008 exploitation principale.

POP T5 - Population de 15 ans ou plus selon la catégorie socioprofessionnelle

	2008	%	1999	%
Ensemble	2 004	100,0	1 988	100,0
Agriculteurs exploitants	36	1,8	48	2,4
Artisans, commerçants, chefs d'entreprise	76	3,8	44	2,2
Cadres et professions intellectuelles supérieures	76	3,8	72	3,6
Professions intermédiaires	200	10,0	216	10,9
Employés	288	14,4	248	12,5
Ouvriers	316	15,8	440	22,1
Retraités	728	36,3	520	26,2
Autres personnes sans activité professionnelle	284	14,2	400	20,1

Sources : Insee, RP1999 et RP2008 exploitations complémentaires.

POP T6 - Population de 15 ans ou plus par sexe, âge et catégorie socioprofessionnelle en 2008

	Hommes	Femmes	Part en % de la population âgée de		
			15 à 24 ans	25 à 54 ans	55 ans ou +
Ensemble	956	1 048	100,0	100,0	100,0
Agriculteurs exploitants	28	8	0,0	3,0	1,2
Artisans, commerçants, chefs d'entreprise	48	28	0,0	6,0	2,8
Cadres et professions intellectuelles supérieures	56	20	0,0	4,0	4,4
Professions intermédiaires	112	88	0,0	22,0	2,4
Employés	68	220	14,3	26,5	4,8
Ouvriers	200	116	24,5	27,5	4,8
Retraités	368	360	0,0	0,0	72,2
Autres personnes sans activité professionnelle	76	208	61,2	11,0	7,5

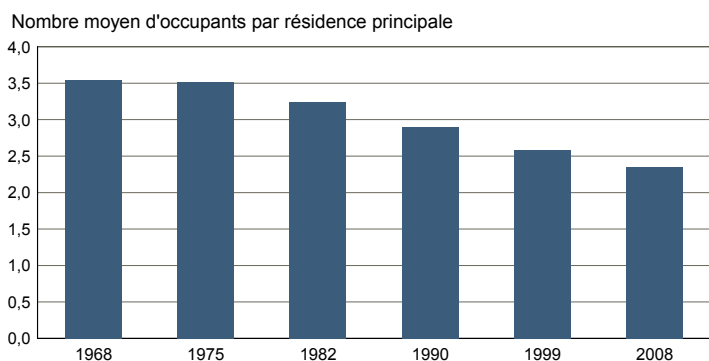
Source : Insee, RP2008 exploitation complémentaire.

FAM T1 - Ménages selon la structure familiale

	Nombre de ménages				Population des ménages	
	2008	%	1999	%	2008	1999
Ensemble	1 000	100,0	940	100,0	2 352	2 436
Ménages d'une personne	232	23,2	176	18,7	232	176
- hommes seuls	80	8,0	80	8,5	80	80
- femmes seules	152	15,2	96	10,2	152	96
Autres ménages sans famille	8	0,8	4	0,4	16	8
Ménages avec famille(s)	760	76,0	760	80,9	2 104	2 252
dont la famille principale est :						
- un couple sans enfant	396	39,6	332	35,3	816	720
- un couple avec enfant(s)	324	32,4	368	39,1	1 180	1 408
- une famille monoparentale	40	4,0	60	6,4	108	124

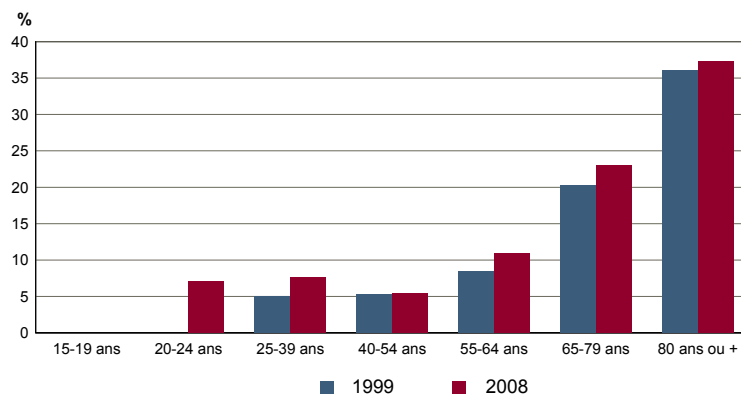
Sources : Insee, RP1999 et RP2008 exploitations complémentaires.

FAM G1M - Évolution de la taille des ménages



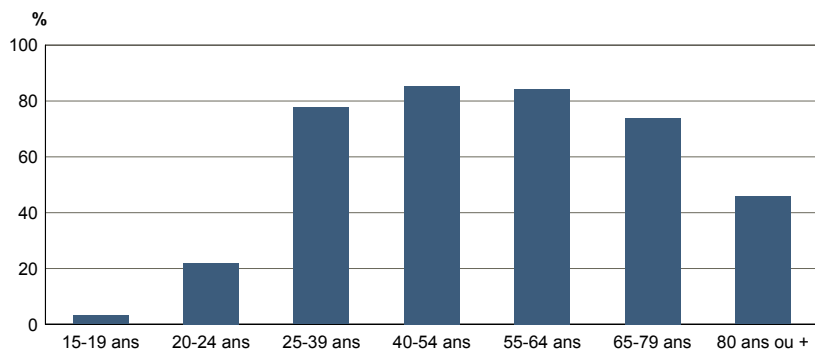
Sources : Insee, RP1968 à 1990 dénombremens - RP1999 et RP2008 exploitations principales.

FAM G2 - Personnes de 15 ans ou plus vivant seules selon l'âge - population des ménages



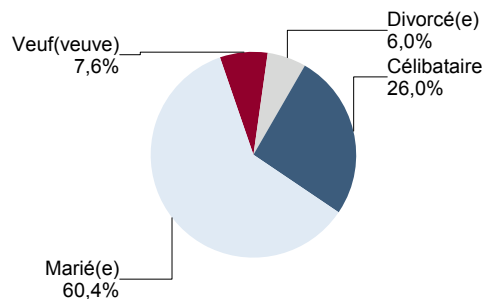
Sources : Insee, RP1999 et RP2008 exploitations principales.

FAM G3 - Personnes de 15 ans ou plus déclarant vivre en couple selon l'âge en 2008



Source : Insee, RP2008 exploitation principale.

FAM G4 - État matrimonial légal des personnes de 15 ans ou plus en 2008

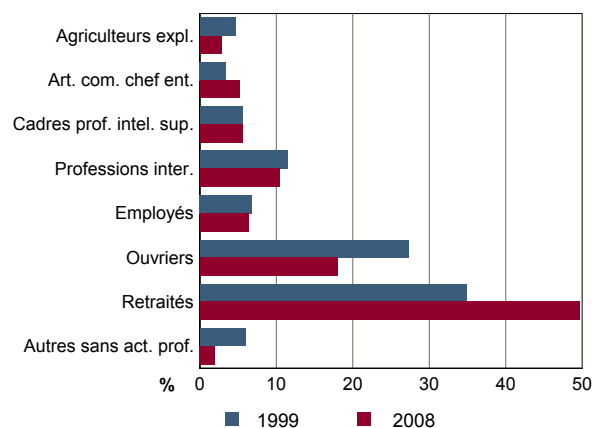


Source : Insee, RP2008 exploitation principale.

FAM T2 - Ménages selon la catégorie socioprofessionnelle de la personne de référence en 2008

	Ménages	%	Population des ménages	%
Ensemble	1 000	100,0	2 352	100,0
Agriculteurs exploitants	28	2,8	96	4,1
Artisans, commerçants, chefs d'entreprise	52	5,2	160	6,8
Cadres et professions intellectuelles sup.	56	5,6	164	7,0
Professions intermédiaires	104	10,4	336	14,3
Employés	64	6,4	180	7,7
Ouvriers	180	18,0	484	20,6
Retraités	496	49,6	896	38,1
Autres pers. sans activité professionnelle	20	2,0	36	1,5

Source : Insee, RP2008 exploitation complémentaire.

FAM G5 - Ménages selon la catégorie socio-professionnelle de la personne de référence


Sources : Insee, RP1999 et RP2008 exploitations complémentaires.

FAM T3 - Composition des familles

	2008	%	1999	%
Ensemble	760	100,0	776	100,0
Couples avec enfant(s)	324	42,6	368	47,4
Familles monoparentales :	40	5,3	68	8,8
hommes seuls avec enfant(s)	4	0,5	24	3,1
femmes seules avec enfant(s)	36	4,7	44	5,7
Couples sans enfant	396	52,1	340	43,8

Sources : Insee, RP1999 et RP2008 exploitations complémentaires.

FAM T4 - Familles selon le nombre d'enfants âgés de moins de 25 ans

	2008	%	1999	%
Ensemble	760	100,0	776	100,0
Aucun enfant	452	59,5	408	52,6
1 enfant	140	18,4	168	21,6
2 enfants	128	16,8	144	18,6
3 enfants	36	4,7	44	5,7
4 enfants ou plus	4	0,5	12	1,5

Sources : Insee, RP1999 et RP2008 exploitations complémentaires.

EMP T1 - Population de 15 à 64 ans par type d'activité

	2008	1999
Ensemble	1 518	1 596
Actifs en %	69,6	67,9
dont :		
actifs ayant un emploi en %	64,4	59,4
chômeurs en %	5,2	8,2
Inactifs en %	30,4	32,1
élèves, étudiants et stagiaires non rémunérés en %	9,1	9,0
retraités ou préretraités en %	13,0	11,2
autres inactifs en %	8,4	11,9

En 1999, les militaires du contingent formaient une catégorie d'actifs à part.

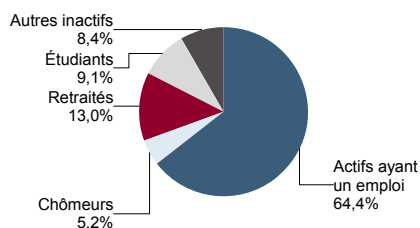
Sources : Insee, RP1999 et RP2008 exploitations principales.

EMP T2 - Activité et emploi de la population de 15 à 64 ans par sexe et âge en 2008

	Population	Actifs	Taux d'activité en %	Actifs ayant un emploi	Taux d'emploi en %
Ensemble	1 518	1 056	69,6	977	64,4
15 à 24 ans	240	99	41,3	82	34,2
25 à 54 ans	875	805	92,0	748	85,5
55 à 64 ans	403	152	37,7	147	36,5
Hommes	737	547	74,2	521	70,7
15 à 24 ans	112	60	53,6	52	46,4
25 à 54 ans	427	412	96,5	396	92,7
55 à 64 ans	198	75	37,9	73	36,9
Femmes	781	509	65,2	456	58,4
15 à 24 ans	128	39	30,5	30	23,4
25 à 54 ans	448	393	87,7	352	78,6
55 à 64 ans	205	77	37,6	74	36,1

Source : Insee, RP2008 exploitation principale.

EMP G1 - Population de 15 à 64 ans par type d'activité en 2008



Source : Insee, RP2008 exploitation principale.

EMP T3 - Population active de 15 à 64 ans selon la catégorie socioprofessionnelle

	2008	dont actifs ayant un emploi	1999	dont actifs ayant un emploi
Ensemble	984	928	1 072	936
dont :				
Agriculteurs exploitants	36	36	48	48
Artisans, commerçants, chefs d'entreprise	76	76	44	44
Cadres et professions intellectuelles sup.	76	76	72	72
Professions intermédiaires	200	188	216	204
Employés	276	268	248	196
Ouvriers	316	284	440	372

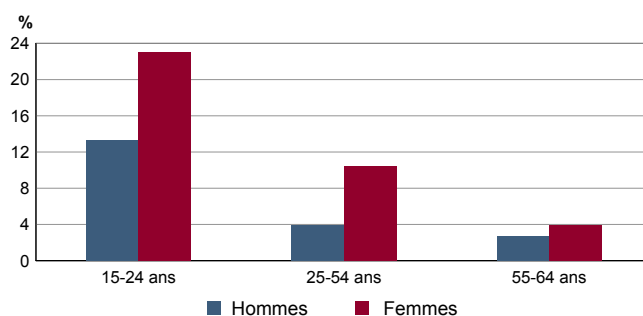
Sources : Insee, RP1999 et RP2008 exploitations complémentaires.

EMP T4 - Chômage (au sens du recensement) des 15-64 ans

	2008	1999
Nombre de chômeurs	79	131
Taux de chômage en %	7,5	12,1
Taux de chômage des hommes en %	4,8	8,9
Taux de chômage des femmes en %	10,4	16,1
Part des femmes parmi les chômeurs en %	67,1	58,8

Sources : Insee, RP1999 et RP2008 exploitations principales.

EMP G2 - Taux de chômage (au sens du recensement) des 15-64 ans par sexe et âge en 2008



Source : Insee, RP2008 exploitation principale.

EMP T5 - Emploi et activité

	2008	1999
Nombre d'emplois dans la zone	873	696
Actifs ayant un emploi résidant dans la zone	986	951
Indicateur de concentration d'emploi	88,6	73,2
Taux d'activité parmi les 15 ans ou plus en %	52,8	54,6

L'indicateur de concentration d'emploi est égal au nombre d'emplois dans la zone pour 100 actifs ayant un emploi résidant dans la zone.

Sources : Insee, RP1999 et RP2008 exploitations principales lieu de résidence et lieu de travail.

EMP T6 - Emplois selon le statut professionnel

	2008	%	1999	%
Ensemble	873	100,0	696	100,0
Salariés	744	85,2	579	83,2
dont femmes	267	30,5	209	30,0
dont temps partiel	139	15,9	150	21,6
Non salariés	129	14,8	117	16,8
dont femmes	46	5,2	35	5,0
dont temps partiel	12	1,4	15	2,2

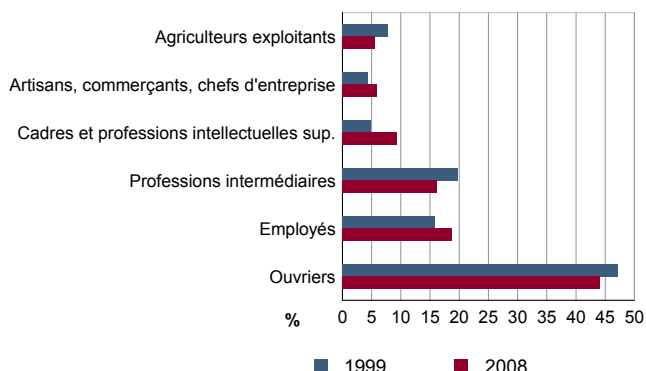
Sources : Insee, RP1999 et RP2008 exploitations principales lieu de travail.

EMP T7 - Emplois par catégorie socioprofessionnelle en 2008

	Nombre	%
Ensemble	918	100,0
Agriculteurs exploitants	52	5,7
Artisans, commerçants, chefs d'entreprise	55	5,9
Cadres et professions intellectuelles sup.	85	9,3
Professions intermédiaires	148	16,1
Employés	172	18,8
Ouvriers	405	44,2

Source : Insee, RP2008 exploitation complémentaire lieu de travail.

EMP G3 - Emplois par catégorie socioprofessionnelle



Sources : Insee, RP1999 et RP2008 exploitations complémentaires lieu de travail.

EMP T8 - Emplois selon le secteur d'activité

	2008				1999	
	Nombre	%	dont femmes en %	dont salariés en %	Nombre	%
Ensemble	918	100,0	36,5	86,7	750	100,0
Agriculture	142	15,4	27,3	66,3	160	21,3
Industrie	197	21,5	22,0	95,9	247	32,9
Construction	80	8,7	19,6	90,0	25	3,3
Commerce, transports, services divers	314	34,2	28,8	86,3	150	20,0
Administration publique, enseignement, santé, action sociale	185	20,2	79,2	91,8	168	22,4

Sources : Insee, RP1999 et RP2008 exploitations complémentaires lieu de travail.

EMP G4 - Taux de féminisation des emplois par statut et secteur d'activité en 2008



Source : Insee, RP2008 exploitation complémentaire lieu de travail.

ACT T1 - Population de 15 ans ou plus ayant un emploi selon le statut en 2008

	Nombre	%	dont % temps partiel	dont % femmes
Ensemble	984	100,0	18,7	47,0
Salariés	835	84,9	20,4	48,4
Non salariés	149	15,1	9,4	38,9

Source : Insee, RP2008 exploitation principale.

ACT T2 - Statut et condition d'emploi des 15 ans ou plus selon le sexe en 2008

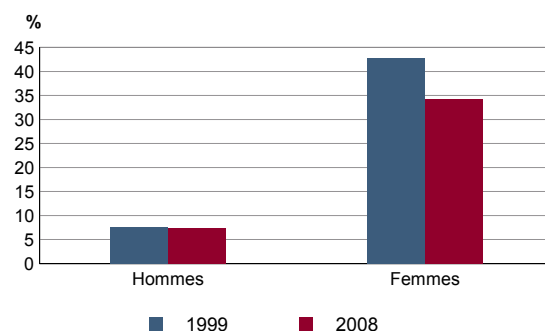
	Hommes	%	Femmes	%
Ensemble	522	100,0	462	100,0
Salariés	431	82,6	404	87,4
Titulaires de la fonction publique et contrats à durée indéterminée	362	69,3	327	70,8
Contrats à durée déterminée	45	8,6	51	11,0
Intérim	12	2,3	13	2,8
Emplois aidés	0	0,0	1	0,2
Apprentissage - stage	12	2,3	12	2,6
Non salariés	91	17,4	58	12,6
Indépendants	35	6,7	31	6,7
Employeurs	55	10,5	22	4,8
Aides familiaux	1	0,2	5	1,1

Source : Insee, RP2008 exploitation principale.

ACT T3 - Salariés de 15 à 64 ans par sexe, âge et temps partiel en 2008

	Hommes	dont % temps partiel	Femmes	dont % temps partiel
Ensemble	431	7,4	400	34,5
15 à 24 ans	51	19,6	29	48,3
25 à 54 ans	327	4,3	315	32,1
55 à 64 ans	53	15,1	56	41,1

Source : Insee, RP2008 exploitation principale.

ACT G1 - Part des salariés de 15 ans ou plus à temps partiel par sexe


Sources : Insee, RP1999 et RP2008 exploitations principales.

ACT T4 - Lieu de travail des actifs de 15 ans ou plus ayant un emploi qui résident dans la zone

	2008	%	1999	%
Ensemble	984	100,0	951	100,0
Travaillent :				
dans la commune de résidence	242	24,6	274	28,8
dans une commune autre que la commune de résidence	742	75,4	677	71,2
située dans le département de résidence	650	66,1	619	65,1
située dans un autre département de la région de résidence	74	7,5	44	4,6
située dans une autre région en France métropolitaine	17	1,7	13	1,4
située dans une autre région hors de France métropolitaine (Dom, Com, étranger)	1	0,1	1	0,1

Sources : Insee, RP1999 et RP2008 exploitations principales.

DEFM T1 - Catégories de demandeurs d'emploi inscrits en fin de mois selon le sexe et l'âge

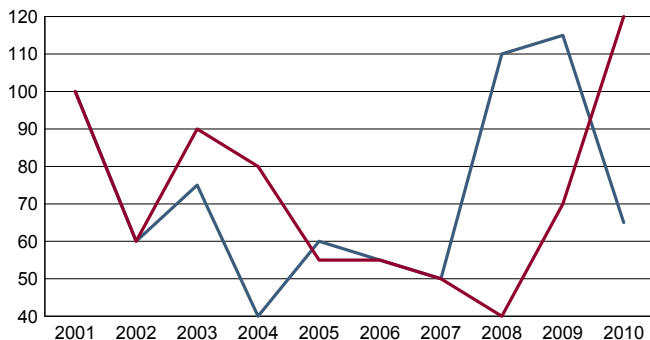
	Demandeurs de catégorie ABC					Demandeurs de catégorie A				
	Au 31 décembre 2010				Evolution 2009-2010 en %			Au 31 décembre 2010		
	Ensemble	%	Hommes	Femmes	Ensemble	Hommes	Femmes	Ensemble	Hommes	Femmes
Ensemble	139	100,0	60	79	3,7	-3,2	9,7	84	41	43
15 à 24 ans	27	19,4	14	13	-25,0	7,7	-43,5	13	8	5
25 à 49 ans	82	59,0	33	49	5,1	-19,5	32,4	47	22	25
50 ans ou plus	30	21,6	13	17	50,0	62,5	41,7	24	11	13
Chômeurs de longue durée	61	100,0	28	33	5,2	27,3	-8,3	///	///	///
15 à 24 ans	7	11,5	c	c	-56,3	c	c	///	///	///
25 à 49 ans	39	63,9	18	21	18,2	50,0	0,0	///	///	///
50 ans ou plus	15	24,6	c	c	66,7	c	c	///	///	///

/// : information(s) non disponible(s) pour ce niveau géographique

Champ : demandeurs d'emploi inscrits à Pôle emploi, tenus de faire des actes positifs de recherche d'emploi.

Source : Pôle emploi, Dares, Statistiques du marché du travail.

DEFM G1 - Evolution des DEFM de catégorie A selon l'âge



Indice base 100 en 2001

— moins de 25 ans — 50 ans ou plus

Champ : demandeurs d'emploi inscrits à Pôle emploi, tenus de faire des actes positifs de recherche d'emploi, sans emploi.

Source : Pôle emploi, Dares, Statistiques du marché du travail.

DEFM G2 - Evolution des DEFM de catégorie A selon le sexe



Indice base 100 en 2001

— Hommes — Femmes — Ensemble

Champ : demandeurs d'emploi inscrits à Pôle emploi, tenus de faire des actes positifs de recherche d'emploi, sans emploi.

Source : Pôle emploi, Dares, Statistiques du marché du travail.

DEFM T2 - Motif d'inscription des demandeurs d'emploi

	Demandeurs de catégorie ABC					Demandeurs de catégorie A			
	Au 31 décembre 2010			Evol 2009-2010 en %		Au 31 décembre 2010			dont femmes
	Ensemble	%	dont femmes	Ensemble	Femmes	Ensemble	%		
Ensemble	139	100,0	79	3,7	9,7	84	100,0	43	
dont : licenciement	18	12,9	9	-18,2	12,5	13	15,5	7	
démission	c	c	c	c	c	c	c	c	
fin de contrat à durée limitée	48	34,5	33	-14,3	0,0	23	27,4	14	
première entrée	c	c	c	c	c	c	c	c	

Champ : demandeurs d'emploi inscrits à Pôle emploi, tenus de faire des actes positifs de recherche d'emploi.

Source : Pôle emploi, Dares, Statistiques du marché du travail.

SAL T1 - Salaire net horaire moyen (en euros) selon la catégorie socioprofessionnelle en 2009

	Ensemble	Temps complet		Temps non complet	
		Temps complet	Temps non complet	Femmes	Hommes
Ensemble	11,4	12,2	8,0	10,6	13,1
Cadres	21,5	21,8	18,1	16,2	24,8
Professions intermédiaires	14,4	14,8	11,1	13,8	15,4
Employés	8,1	9,1	6,7	8,5	10,8
Ouvriers qualifiés	10,8	10,8	9,9	10,7	10,8
Ouvriers non qualifiés	9,6	9,7	9,1	8,8	10,3

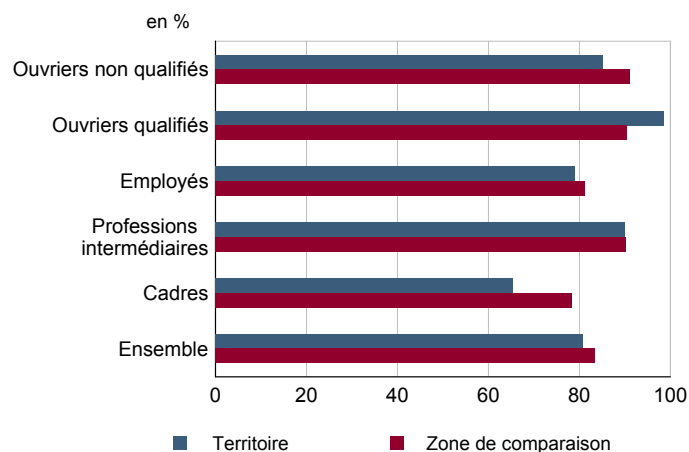
Champ : tableaux standards, poste principal non annexe.

Source : Insee, DADS - Fichier Salariés au lieu de résidence.

SAL G1 - Salaire net horaire moyen (en euros) des salariés à temps complet selon la CS en 2009


Champ : tableaux standards, poste principal non annexe

Source : Insee, DADS - Fichier Salariés au lieu de résidence.

SAL G2 - Rapport du salaire net horaire moyen femmes / hommes à temps complet selon la CS en 2009


Champ : tableaux standards, poste principal non annexe.

Source : Insee, DADS - Fichier Salariés au lieu de résidence.

SAL T2 - Salaire net horaire moyen (en euros) selon l'âge en 2009

	Temps complet		Temps non complet	
	Femmes	Hommes	Femmes	Hommes
18 - 25 ans	7,8	8,8	8,2	9,7
26 - 49 ans	10,2	13,1	8,5	9,8
50 ans ou plus	12,8	14,8	6,1	11,6

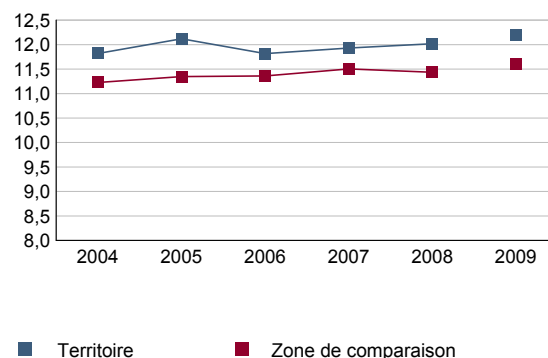
Note : les moins de 18 ans et les non déclarés sont exclus.

Champ : tableaux standards, poste principal non annexe.

Source : Insee, DADS - Fichier Salariés au lieu de résidence.

SAL G3 - Évolution du salaire horaire moyen des salariés à temps complet

En euros de 2009



Note : le champ a été étendu en 2009 à la fonction publique d'État.

Champ : tableaux standards, poste principal non annexe.

Source : Insee, DADS - Fichier Salariés au lieu de résidence.

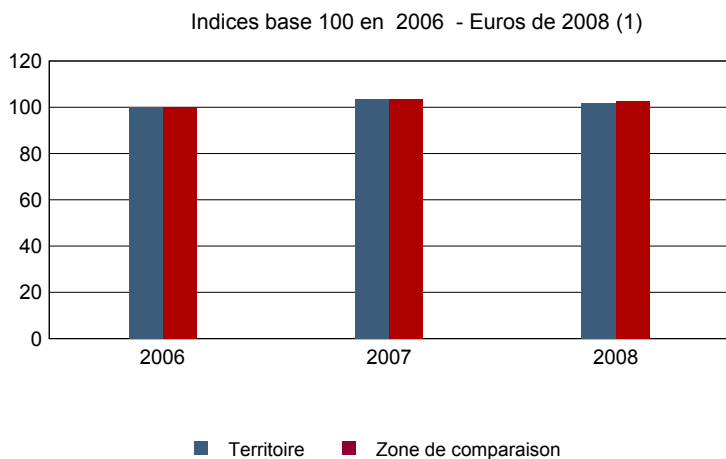
Impôts et revenus des foyers fiscaux

REV T1 - Impôts sur le revenu des foyers fiscaux

	2008	Evolution 2006-2008 (1) en %
Ensemble des foyers fiscaux	1 349	1,3
Revenu net déclaré (K Euros)	31 911	3,0
Revenu net déclaré moyen (Euros)	23 656	1,7
Impôt moyen (Euros)	937	-17,6
Foyers fiscaux imposables	765	5,5
Proportion	56,7 (%)	2,3 points
Revenu net déclaré (K Euros)	25 539	4,2
Revenu net déclaré moyen (Euros)	33 384	-1,3
Foyers fiscaux non imposables	584	-3,8
Proportion	43,3 (%)	-2,3 points
Revenu net déclaré (en K Euros)	6 373	-1,4
Revenu net déclaré moyen (Euros)	10 912	2,5

(1) : les valeurs des années antérieures à 2008 sont exprimées en euros constants de 2008.
 Source : DGFIP, Impôt sur le revenu des personnes physiques.

REV G1 - Evolution du revenu net déclaré moyen - Ensemble des foyers fiscaux



(1) : les valeurs des années antérieures à 2008 sont exprimées en euros constants de 2008.

Source : DGFIP, Impôt sur le revenu des personnes physiques.

Revenus fiscaux des ménages

REV T2 - Ménages fiscaux

	2009
Nombre de ménages fiscaux	1 024
Nombre de personnes dans les ménages fiscaux	2 453,0
Part des ménages fiscaux imposés en %	60,9

Source : Insee, Revenus fiscaux localisés des ménages.

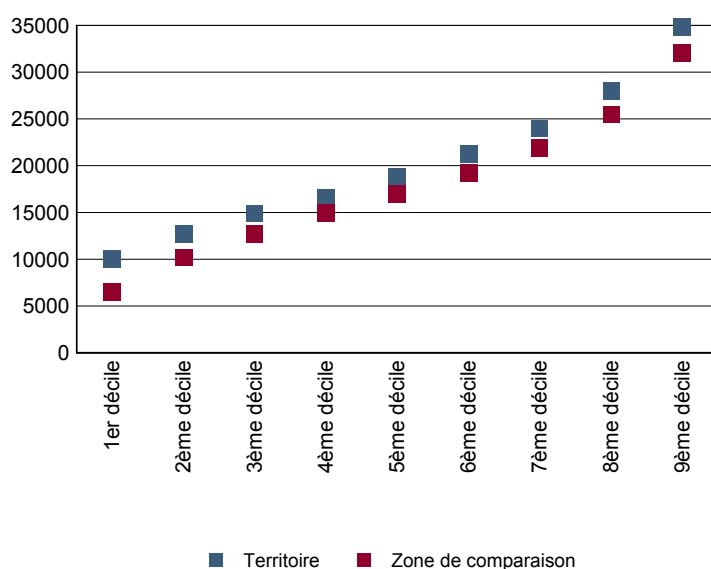
REV T3 - Ménages : distribution des revenus déclarés en euros par unité de consommation

	2009
Médiane	18 864
Rapport interdécile (sans unité) (1)	3,47
Limite du 1er quartile	13 990
Limite du 2ème quartile (médiane)	18 864
Limite du 3ème quartile	25 757
Limite du 1er décile	10 054
Limite du 2ème décile	12 712
Limite du 3ème décile	14 893
Limite du 4ème décile	16 592
Limite du 5ème décile (médiane)	18 864
Limite du 6ème décile	21 229
Limite du 7ème décile	23 930
Limite du 8ème décile	28 020
Limite du 9ème décile	34 872

(1) : le rapport interdécile (9ème décile/1er décile) établit le rapport entre les revenus les plus élevés et les revenus les plus faibles, en ôtant de chaque côté les 10% de personnes aux revenus par unité de consommation les plus extrêmes.

Source : Insee, Revenus fiscaux localisés des ménages.

REV G2 - Ménages : distribution des revenus déclarés en euros par unité de consommation en 2009



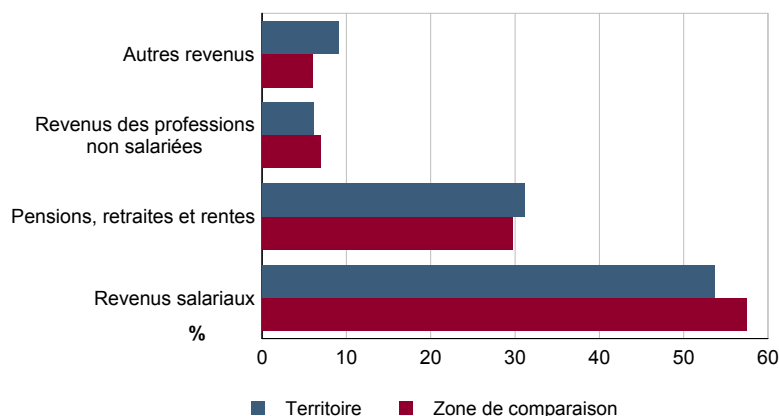
Source : Insee, Revenus fiscaux localisés des ménages.

REV T4 - Ménages : structure des revenus déclarés

	2009
	Part en %
Revenus salariaux	53,6
Pensions, retraites et rentes	31,1
Revenus des professions non salariées	6,2
Autres revenus	9,1

Source : Insee, Revenus fiscaux localisés des ménages.

REV G3 - Ménages : structure des revenus déclarés en 2009



Source : Insee, Revenus fiscaux localisés des ménages.

LOG T1M - Évolution du nombre de logements par catégorie

	1968	1975	1982	1990	1999	2008
Ensemble	659	840	925	969	1 032	1 114
Résidences principales	586	730	821	873	938	1 002
Résidences secondaires et logements occasionnels	14	25	13	24	30	31
Logements vacants	59	85	91	72	64	81

Sources : Insee, RP1968 à 1990 dénombrements - RP1999 et RP2008 exploitations principales.

LOG T2 - Catégories et types de logements

	2008	%	1999	%
Ensemble	1 114	100,0	1 032	100,0
Résidences principales	1 002	89,9	938	90,9
Résidences secondaires et logements occasionnels	31	2,8	30	2,9
Logements vacants	81	7,3	64	6,2
Maisons	1 079	96,9	1 003	97,2
Appartements	30	2,7	8	0,8

Sources : Insee, RP1999 et RP2008 exploitations principales.

LOG T3 - Résidences principales selon le nombre de pièces

	2008	%	1999	%
Ensemble	1 002	100,0	938	100,0
1 pièce	4	0,4	10	1,1
2 pièces	31	3,1	25	2,7
3 pièces	78	7,8	96	10,2
4 pièces	273	27,2	301	32,1
5 pièces ou plus	616	61,5	506	53,9

Sources : Insee, RP1999 et RP2008 exploitations principales.

LOG T4 - Nombre moyen de pièces des résidences principales

	2008	1999
Nombre moyen de pièces par résidence principale	5,0	4,8
- maison	5,1	4,8
- appartement	3,3	3,4

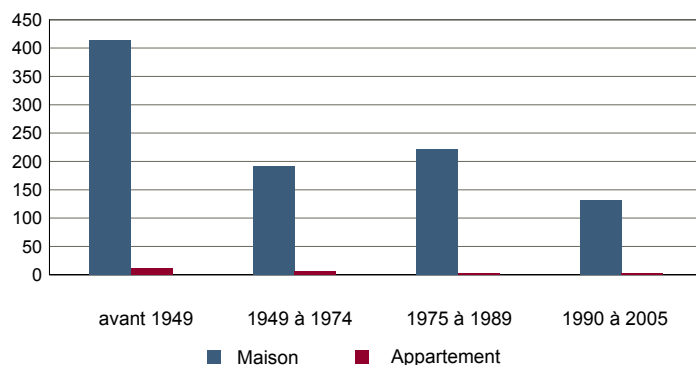
Sources : Insee, RP1999 et RP2008 exploitations principales.

LOG T5 - Résidences principales en 2008 selon la période d'achèvement

	Nombre	%
Résidences principales construites avant 2006	985	100,0
Avant 1949	428	43,5
De 1949 à 1974	198	20,1
De 1975 à 1989	223	22,6
De 1990 à 2005	136	13,8

Source : Insee, RP2008 exploitation principale.

LOG G1 - Résidences principales en 2008 selon le type de logement et la période d'achèvement



Résidences principales construites avant 2006.

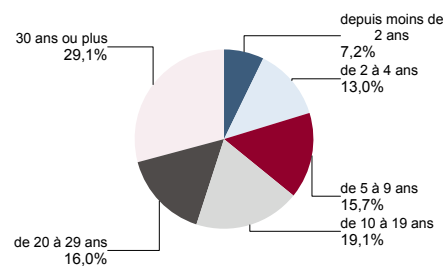
Source : Insee, RP2008 exploitation principale.

LOG T6 - Ancienneté d'emménagement dans la résidence principale en 2008

LOG G2 - Ancienneté d'emménagement des ménages en 2008

	Nombre de ménages	Part des ménages en %	Population des ménages	Nombre moyen de pièces par	
				logement	personne
Ensemble	1 002	100,0	2 361	5,0	2,1
Depuis moins de 2 ans	72	7,2	167	4,5	1,9
De 2 à 4 ans	130	13,0	339	4,6	1,8
De 5 à 9 ans	157	15,7	458	5,1	1,8
10 ans ou plus	643	64,2	1 397	5,1	2,4

Source : Insee, RP2008 exploitation principale.



Source : Insee, RP2008 exploitation principale.

LOG T7 - Résidences principales selon le statut d'occupation

	2008		Ancienneté moyenne d'emménagement en année(s)	1999	
	Nombre	%		Nombre	%
Ensemble	1 002	100,0	2 361	938	100,0
Propriétaire	819	81,7	1 925	714	76,1
Locataire	162	16,2	398	158	16,8
dont d'un logement HLM loué vide	18	1,8	49	1	0,1
Logé gratuitement	21	2,1	38	66	7,0

Sources : Insee, RP1999 et RP2008 exploitations principales.

LOG T8M - Confort des résidences principales

	2008	%	1999	%
Ensemble	1 002	100,0	938	100,0
Salle de bain avec baignoire ou douche	971	96,9	893	95,2
Chauffage central collectif	10	1,0	17	1,8
Chauffage central individuel	536	53,5	459	48,9
Chauffage individuel "tout électrique"	250	25,0	181	19,3

Sources : Insee, RP1999 et RP2008 exploitations principales.

LOG T9 - Équipement automobile des ménages

	2008	%	1999	%
Ensemble	1 002	100,0	938	100,0
Au moins un emplacement réservé au stationnement	827	82,5	737	78,6
Au moins une voiture	931	92,9	857	91,4
- 1 voiture	411	41,0	396	42,2
- 2 voitures ou plus	520	51,9	461	49,1

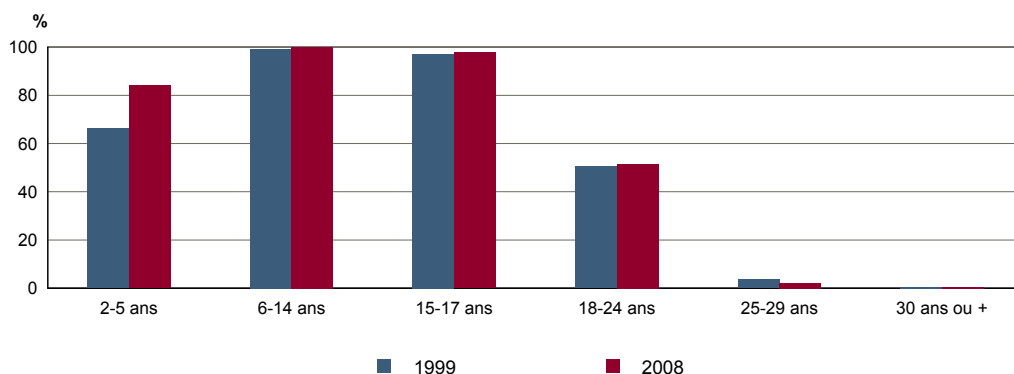
Sources : Insee, RP1999 et RP2008 exploitations principales.

FOR T1 - Scolarisation selon l'âge et le sexe en 2008

	Ensemble	Population scolarisée	Part de la population scolarisée en %		
			Ensemble	Hommes	Femmes
2 à 5 ans	75	63	84,0	78,8	88,1
6 à 14 ans	297	297	100,0	100,0	100,0
15 à 17 ans	85	83	97,6	97,5	97,8
18 à 24 ans	155	80	51,6	40,3	61,4
25 à 29 ans	87	2	2,3	0,0	4,8
30 ans ou plus	1 690	8	0,5	0,1	0,8

Source : Insee, RP2008 exploitation principale.

FOR G1 - Taux de scolarisation selon l'âge



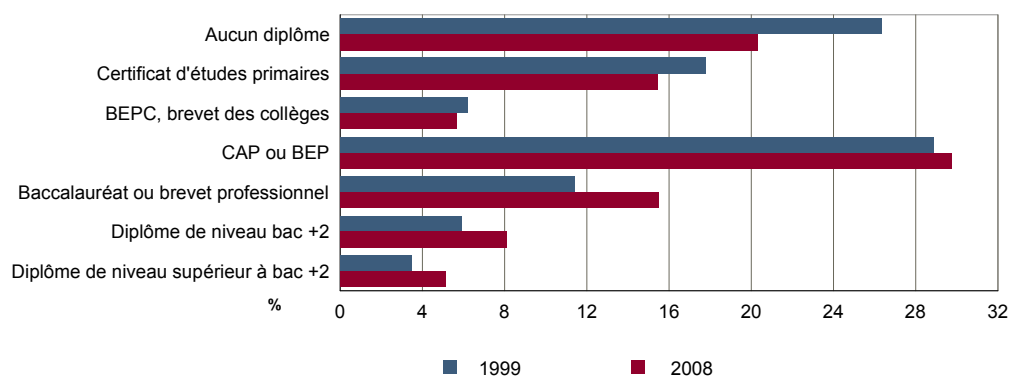
Sources : Insee, RP1999 et RP2008 exploitations principales.

FOR T2 - Diplôme le plus élevé de la population non scolarisée de 15 ans ou plus selon le sexe en 2008

	Ensemble	Hommes	Femmes
Population non scolarisée de 15 ans ou plus	1 844	907	937
Part des titulaires en % :			
- d'aucun diplôme	20,3	20,0	20,7
- du certificat d'études primaires	15,5	12,3	18,5
- du BEPC, brevet des collèges	5,7	4,9	6,5
- d'un CAP ou d'un BEP	29,8	35,2	24,5
- d'un baccalauréat ou d'un brevet professionnel	15,5	16,1	14,9
- d'un diplôme de niveau bac + 2	8,1	6,6	9,5
- d'un diplôme de niveau supérieur à bac + 2	5,2	5,0	5,3

Source : Insee, RP2008 exploitation principale.

FOR G2 - Diplôme le plus élevé de la population non scolarisée de 15 ans ou plus



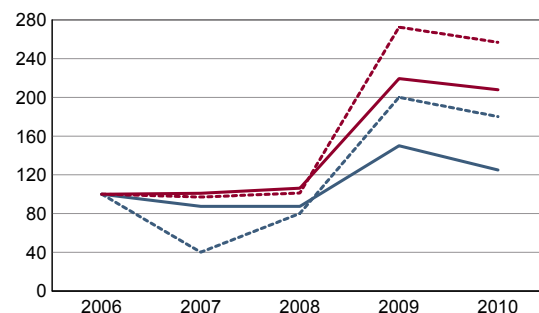
Sources : Insee, RP1999 et RP2008 exploitations principales.

DEN T1 - Créations d'entreprises par secteur d'activité en 2010

	Ensemble	%	Taux de création
Ensemble	10	100,0	12,2
Industrie	1	10,0	10,0
Construction	1	10,0	7,7
Commerce, transports, services divers	8	80,0	16,7
dont commerce et réparation auto.	2	20,0	11,8
Administration publique, enseignement, santé, action sociale	0	0,0	0,0

Champ : activités marchandes hors agriculture.
 Source : Insee, REE (Sirène).

DEN G1 - Évolution des créations d'entreprises



indice base 100 en 2006

- Territoire : ensemble
- - - Territoire : entreprises individuelles
- Zone de comparaison : ensemble
- - - Zone de comparaison : entreprises individuelles

Note de lecture : application du régime de l'auto-entrepreneur à partir du 1er janvier 2009.

Champ : activités marchandes hors agriculture.
 Source : Insee, REE (Sirène).

DEN T2 - Créations d'entreprises individuelles par secteur d'activité en 2010

	Entreprises individuelles créées	dont auto-entrepreneurs	Part en % dans l'ensemble des créations	
			des entreprises individuelles	des auto-entrepreneurs
Ensemble	9	8	90,0	80,0
Industrie	1	c	100,0	c
Construction	1	c	100,0	c
Commerce, transports, services divers	7	c	87,5	c
dont commerce, réparation auto.	2	c	100,0	c
Administration publique, enseignement, santé, action sociale	0	c	///	///

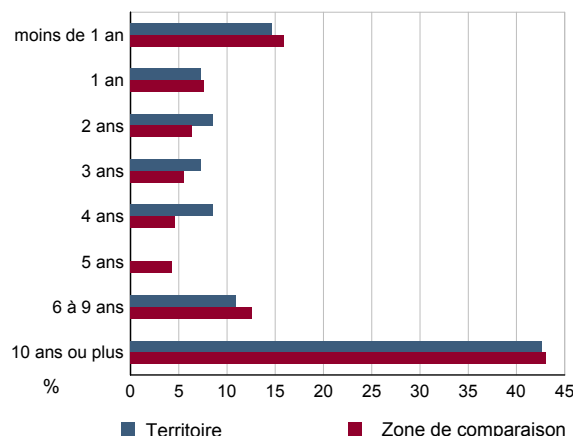
Champ : activités marchandes hors agriculture.
 Source : Insee, REE (Sirène).

DEN T3 - Nombre d'entreprises par secteur d'activité au 1er janvier 2010

	Nombre	%
Ensemble	82	100,0
Industrie	10	12,2
Construction	13	15,9
Commerce, transports, services divers	48	58,5
dont commerce et réparation auto.	17	20,7
Administration publique, enseignement, santé, action sociale	11	13,4

Champ : activités marchandes hors agriculture.
 Source : Insee, REE (Sirène).

DEN G2 - Âge des entreprises au 1er janvier 2010



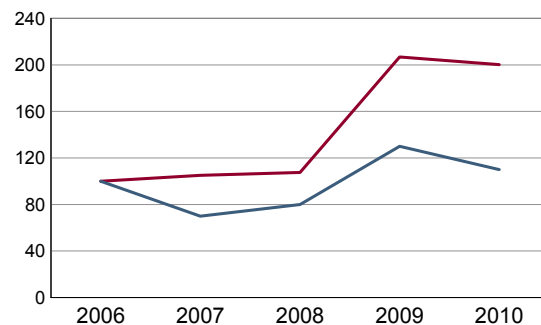
Champ : activités marchandes hors agriculture.
 Source : Insee, REE (Sirène).

DEN T4 - Créations d'établissements par secteur d'activité en 2010

	Ensemble	%	Taux de création
Ensemble	11	100,0	12,1
Industrie	1	9,1	7,7
Construction	1	9,1	7,7
Commerce, transports, services divers	9	81,8	16,7
dont commerce et réparation auto.	2	18,2	12,5
Administration publique, enseignement, santé, action sociale	0	0,0	0,0

Champ : activités marchandes hors agriculture.
 Source : Insee, REE (Sirène)

DEN G3 - Évolution des créations d'établissements



indice base 100 en 2006

— Territoire
 — Zone de comparaison

Note de lecture : application du régime de l'auto-entrepreneur à partir du 1er janvier 2009.

Champ : activités marchandes hors agriculture.
 Source : Insee, REE (Sirène).

DEN T5 - Nombre d'établissements par secteur d'activité au 1er janvier 2010

	Nombre	%
Ensemble	91	100,0
Industrie	13	14,3
Construction	13	14,3
Commerce, transports, services divers	54	59,3
dont commerce et réparation auto.	16	17,6
Administration publique, enseignement, santé, action sociale	11	12,1

Champ : activités marchandes hors agriculture.
 Source : Insee, REE (Sirène).

CEN T1 - Établissements actifs par secteur d'activité au 31 décembre 2009

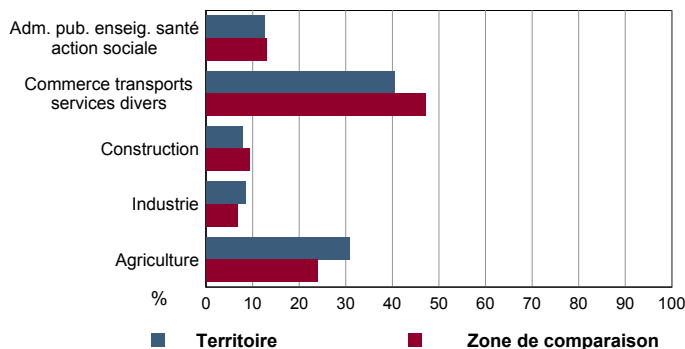
	Total	%	0 salarié	1 à 9 salarié(s)	10 à 19 salariés	20 à 49 salariés	50 salariés ou plus
Ensemble	166	100,0	102	48	8	4	4
Agriculture, sylviculture et pêche	51	30,7	34	16	1	0	0
Industrie	14	8,4	5	4	2	0	3
Construction	13	7,8	4	7	2	0	0
Commerce, transports et services divers	67	40,4	45	18	2	1	1
dont commerce, réparation auto	16	9,6	8	6	1	1	0
Administration publique, enseignement, santé, action sociale	21	12,7	14	3	1	3	0

Champ : ensemble des activités.
Source : Insee, CLAP.

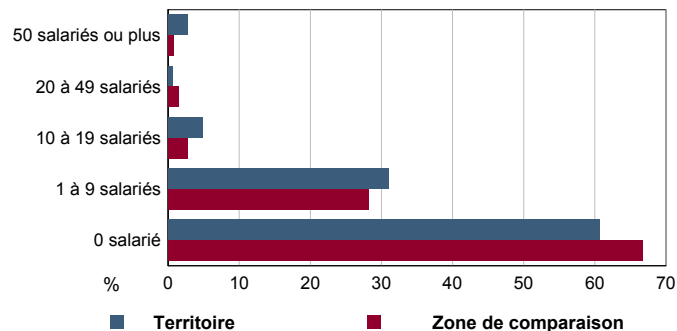
CEN T2 - Postes salariés par secteur d'activité au 31 décembre 2009

	Total	%	1 à 9 salarié(s)	10 à 19 salariés	20 à 49 salariés	50 à 99 salariés	100 salariés ou plus
Ensemble	735	100,0	166	109	150	165	145
Agriculture, sylviculture et pêche	64	8,7	47	17	0	0	0
Industrie	301	41,0	16	30	0	110	145
Construction	57	7,8	26	31	0	0	0
Commerce, transports et services divers	183	24,9	61	20	47	55	0
dont commerce, réparation auto	81	11,0	24	10	47	0	0
Administration publique, enseignement, santé, action sociale	130	17,7	16	11	103	0	0

Champ : ensemble des activités.
Source : Insee, CLAP.

CEN G1 - Répartition des établissements actifs par secteur d'activité au 31 décembre 2009


Champ : ensemble des activités.
Source : Insee, CLAP.

CEN G2 - Répartition des établissements actifs par tranche d'effectif salarié au 31 décembre 2009


Champ : ensemble des activités.
Source : Insee, CLAP.

CEN T3 - Établissements selon les sphères de l'économie au 31 décembre 2009

	Nombre	%	Postes salariés	%
Ensemble	166	100,0	735	100,0
Sphère non présenteielle	103	62,0	506	68,8
dont domaine public	0	0,0	0	0,0
Sphère présenteielle	63	38,0	229	31,2
dont domaine public	6	9,5	61	26,6

Champ : ensemble des activités.
Source : Insee, CLAP.

CEN T4 - Entreprises (sièges sociaux actifs) par secteur d'activité au 31 décembre 2009

	Nombre	%
Ensemble	146	100,0
Agriculture, sylviculture et pêche	49	33,6
Industrie	10	6,8
Construction	13	8,9
Commerce, transports et sevice divers	59	40,4
dont commerce, réparation auto	17	11,6
Adm. pub., enseignement, santé, action sociale	15	10,3

Champ : ensemble des activités.
Source : Insee, CLAP.

AGR T1M - Exploitations agricoles

	Nombre d'exploitations		SAU (1) moyenne (ha)	
	2000	1988	2000	1988
Toutes exploitations (2)	53	76	46	31
dont exploitations professionnelles	46	55	52	41

(1) : Superficie agricole utilisée

(2) : y compris les exploitations sans SAU

Source : AGRESTE, recensements agricoles, 1988 et 2000

AGR T2M - Superficies agricoles

	Exploitations concernées		Superficie (ha)	
	2000	1988	2000	1988
SAU (1) des exploitations sièges	53	76	2 419	2 388
Terres labourables	44	61	1 017	766
dont céréales	31	40	478	300
Superficie fourragère principale	29	45	431	721
dont superficie toujours en herbe	29	43	372	615
Superficie en fermage (2)	34	40	1 460	545

(1) : Superficie agricole utilisée

(2) : Superficie en ha ou parc en propriété et copropriété

Source : AGRESTE, recensements agricoles 1988 et 2000

AGR T3M - Cheptel

	Exploitations concernées		Effectif	
	2000	1988	2000	1988
Bovins	10	19	495	586
dont vaches	10	19	252	343
Volailles	16	41	295	831

Source : AGRESTE, recensements agricoles 1988 et 2000

AGR T4M - Orientation technico-économique des exploitations

	Exploitations		Superficie agricole utilisée (ha)	
	2000	1988	2000	1988
Ensemble	53	76	2 419	2 388
dont : grandes cultures	c	c	c	c
légumes, fruits, viticulture	42	53	1 839	1 693
bovins	0	c	0	c
autres animaux	c	3	c	9

Source : AGRESTE, recensements agricoles 1988 et 2000

AGR G1M - Répartition de la SAU selon les principales orientations technico-économiques en 2000

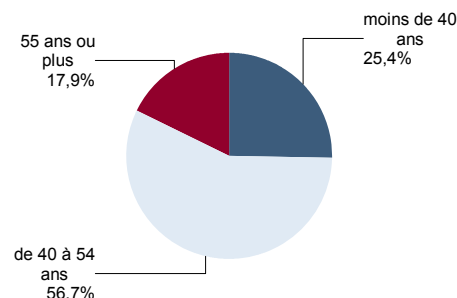
Graphique non éditable
pour cause de secret statistique

AGR T5M - Population - Main d'oeuvre

	2000	1988
Chefs d'exploitations et coexploitants	67	94
dont à temps complet	42	57
Population familiale active sur les exploitations	95	147
Unités de travail annuel (y.c. ETA-CUMA) (1)	131	170
dont : UTA familiales	67	100
UTA salariées	63	69

(1) : Entreprises de travaux agricoles (ETA), Coopératives d'utilisation de matériel agricole (CUMA)

Source : AGRESTE, recensements agricoles 1988 et 2000

AGR G2M - Répartition des chefs d'exploitation et coexploitants selon l'âge en 2000


Source : AGRESTE, recensement agricole 2000

TOU T1 - Nombre et capacité des hôtels selon le nombre d'étoiles

TOU G1 - Évolution 2007 - 2011 des chambres d'hôtels et d'emplacements de camping(1) selon le nombre d'étoiles

	au 01/01/2011		au 01/01/2007	
	Hôtels	Chambres	Hôtels	Chambres
Ensemble	0	0	0	0
0 étoile	0	0	0	0
1 étoile	0	0	0	0
2 étoiles	0	0	0	0
3 étoiles	0	0	0	0
4 étoiles ou plus	0	0	0	0

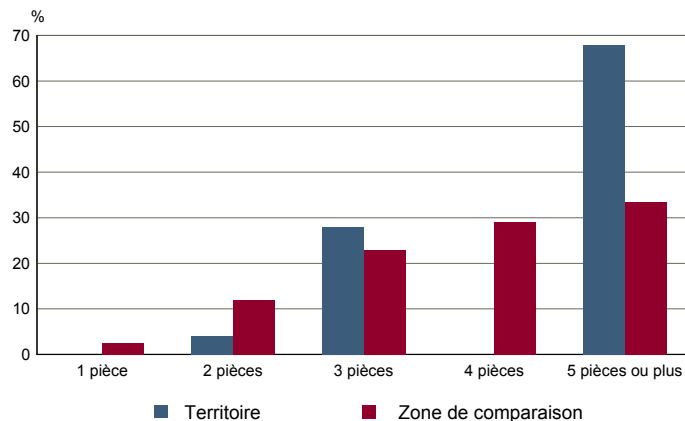
Graphique non éditable
données à zéro
ou
évolution nulle

Source : Insee, Direction du tourisme - hébergements touristiques.

TOU T2 - Nombre et capacité des campings selon le nombre d'étoiles

TOU G2 - Répartition en 2008 des résidences secondaires selon le nombre de pièces

	au 01/01/2011		au 01/01/2007	
	Terrains	Emplacements	Terrains	Emplacements
Ensemble	0	0	0	0
1 étoile	0	0	0	0
2 étoiles	0	0	0	0
3 étoiles	0	0	0	0
4 étoiles	0	0	0	0



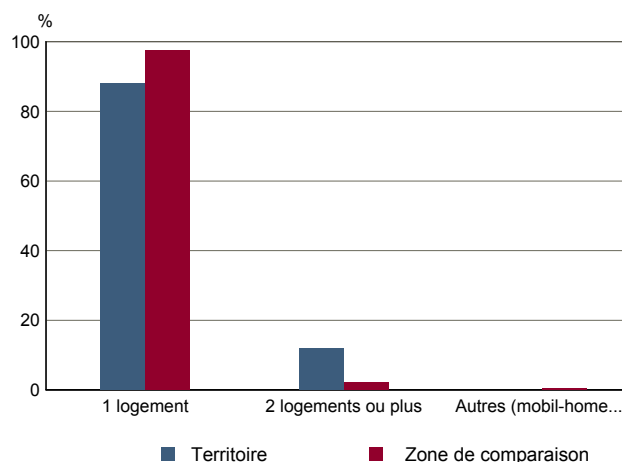
Source : Insee, Direction du tourisme - hébergements touristiques.

Source : Insee, RP2008 exploitation principale.

TOU T3 - Résidences secondaires en 2008 selon la période d'achèvement

TOU G3 - Répartition en 2008 des résidences secondaires selon le nombre de logements

	Nombre	%
Ensemble des logements	1 114	100,0
dont résidences secondaires	25	2,2
Résidences secondaires construites avant 2006	25	100,0
Avant 1949	13	52,0
De 1949 à 1974	5	20,0
De 1975 à 1989	5	20,0
De 1990 à 2005	2	8,0



Source : Insee, RP2008 exploitation principale.

Source : Insee, RP2008 exploitation principale.