

POP T1M - Population

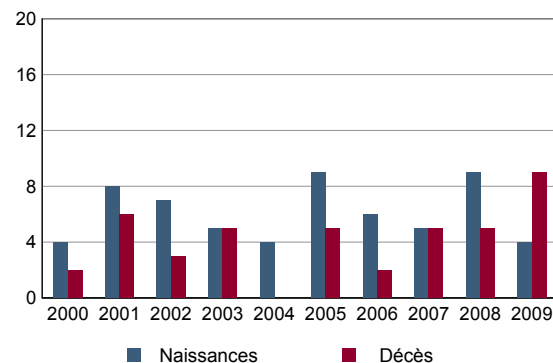
	1968	1975	1982	1990	1999	2008
Population	348	348	395	458	488	611
Densité moyenne (hab/km ²)	19,9	19,9	22,5	26,1	27,8	34,9

Sources : Insee, RP1968 à 1990 dénombremments - RP1999 et RP2008 exploitations principales.

POP T2M - Indicateurs démographiques

	1968 à 1975	1975 à 1982	1982 à 1990	1990 à 1999	1999 à 2008
Variation annuelle moyenne de la population en %	+0,0	+1,8	+1,9	+0,7	+2,5
- due au solde naturel en %	+0,0	+0,0	-0,3	+0,3	+0,3
- due au solde apparent des entrées sorties en %	+0,0	+1,8	+2,2	+0,4	+2,2
Taux de natalité en ‰	11,5	11,6	7,1	9,4	10,3
Taux de mortalité en ‰	11,9	11,6	10,4	6,4	6,8

Sources : Insee, RP1968 à 1990 dénombremments - RP1999 et RP2008 exploitations principales - État civil.

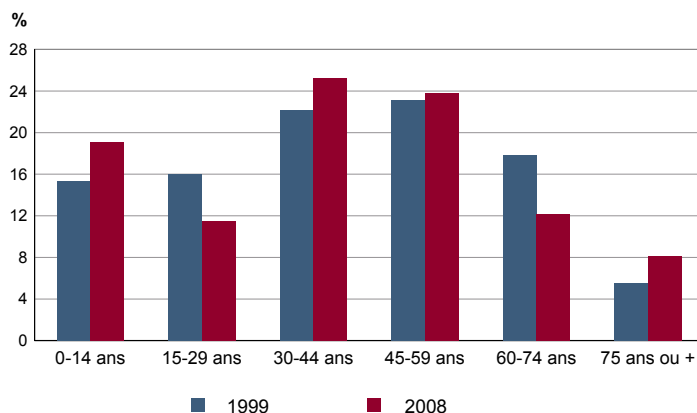
POP G1 - Naissances et décès


Source : Insee, État civil.

POP T3 - Population par sexe et âge en 2008

	Hommes	%	Femmes	%
Ensemble	308	100,0	303	100,0
0 à 14 ans	61	19,8	56	18,5
15 à 29 ans	38	12,2	33	10,7
30 à 44 ans	75	24,4	79	26,2
45 à 59 ans	74	24,1	71	23,5
60 à 74 ans	40	12,9	35	11,4
75 à 89 ans	20	6,6	27	9,1
90 ans ou plus	0	0,0	2	0,7
0 à 19 ans	75	24,4	72	23,8
20 à 64 ans	195	63,4	180	59,4
65 ans ou plus	38	12,2	51	16,8

Source : Insee, RP2008 exploitation principale.

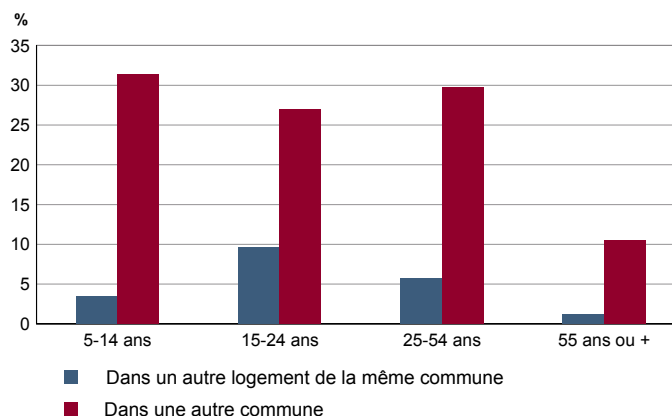
POP G2 - Population par grande tranche d'âge


Sources : Insee, RP1999 et RP2008 exploitations principales.

POP T4M - Lieu de résidence 5 ans auparavant

	2008	%
Personnes de 5 ans ou plus habitant 5 ans auparavant	582	100,0
Le même logement	417	71,7
Un autre logement de la même commune	25	4,4
Une autre commune du même département	90	15,6
Un autre département de la même région	2	0,3
Une autre région de France métropolitaine	39	6,6
Un Dom	0	0,0
Hors de France métropolitaine ou d'un Dom	8	1,4

Source : Insee, RP2008 exploitation principale.

POP G3 - Part en 2008 des personnes qui résidaient dans un autre logement 5 ans auparavant selon l'âge


Source : Insee, RP2008 exploitation principale.

POP T5 - Population de 15 ans ou plus selon la catégorie socioprofessionnelle

	2008	%	1999	%
Ensemble	Tableau non disponible pour cette zone			
Agriculteurs exploitants				
Artisans, commerçants, chefs d'entreprise				
Cadres et professions intellectuelles supérieures				
Professions intermédiaires				
Employés				
Ouvriers				
Retraités				
Autres personnes sans activité professionnelle				

Sources : Insee, RP1999 et RP2008 exploitations complémentaires.

POP T6 - Population de 15 ans ou plus par sexe, âge et catégorie socioprofessionnelle en 2008

	Hommes	Femmes	Part en % de la population âgée de		
			15 à 24 ans	25 à 54 ans	55 ans ou +
Ensemble	Tableau non disponible pour cette zone				
Agriculteurs exploitants					
Artisans, commerçants, chefs d'entreprise					
Cadres et professions intellectuelles supérieures					
Professions intermédiaires					
Employés					
Ouvriers					
Retraités					
Autres personnes sans activité professionnelle					

Source : Insee, RP2008 exploitation complémentaire.

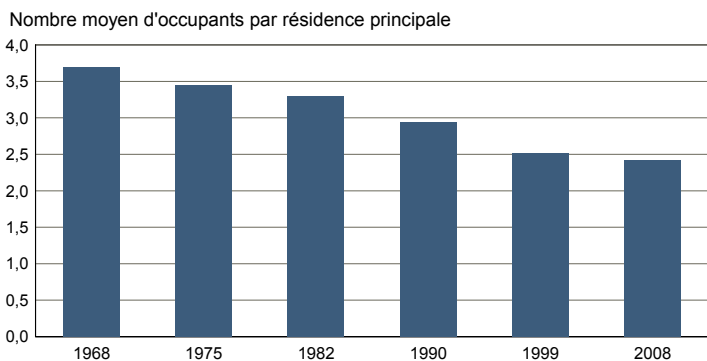
FAM T1 - Ménages selon la structure familiale

	Nombre de ménages				Population des ménages	
	2008	%	1999	%	2008	1999
Ensemble						
Ménages d'une personne						
- hommes seuls						
- femmes seules						
Autres ménages sans famille						
Ménages avec famille(s)						
dont la famille principale est :						
- un couple sans enfant						
- un couple avec enfant(s)						
- une famille monoparentale						

Tableau non disponible pour cette zone

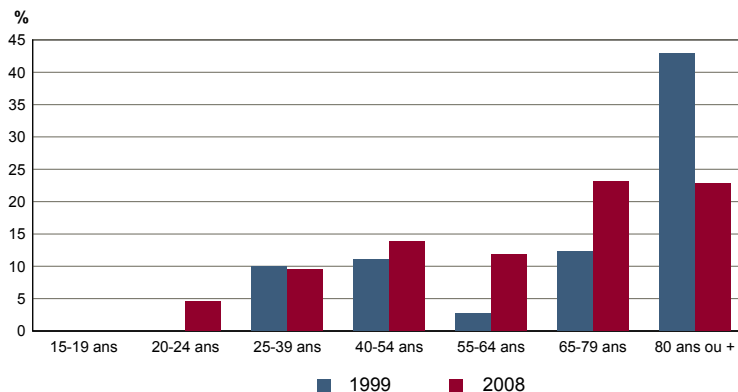
Sources : Insee, RP1999 et RP2008 exploitations complémentaires.

FAM G1M - Évolution de la taille des ménages



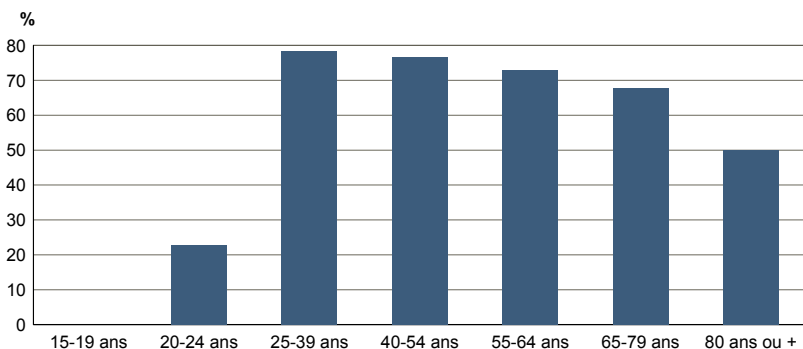
Sources : Insee, RP1968 à 1990 dénombremens - RP1999 et RP2008 exploitations principales.

FAM G2 - Personnes de 15 ans ou plus vivant seules selon l'âge - population des ménages



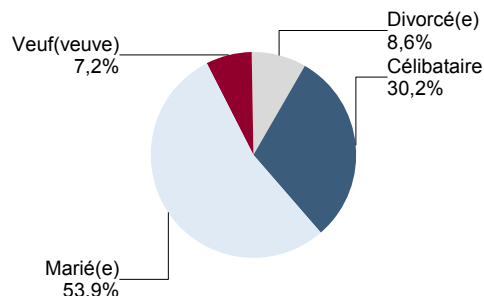
Sources : Insee, RP1999 et RP2008 exploitations principales.

FAM G3 - Personnes de 15 ans ou plus déclarant vivre en couple selon l'âge en 2008



Source : Insee, RP2008 exploitation principale.

FAM G4 - État matrimonial légal des personnes de 15 ans ou plus en 2008



Source : Insee, RP2008 exploitation principale.

FAM T2 - Ménages selon la catégorie socioprofessionnelle de la personne de référence en 2008

FAM G5 - Ménages selon la catégorie socio-professionnelle de la personne de référence

	Ménages	%	Population des ménages	%
Ensemble				
Agriculteurs exploitants				
Artisans, commerçants, chefs d'entreprise				
Cadres et professions intellectuelles sup.				
Professions intermédiaires				
Employés				
Ouvriers				
Retraités				
Autres pers. sans activité professionnelle				

Tableau non disponible pour cette zone

Graphique non disponible pour cette zone

Source : Insee, RP2008 exploitation complémentaire.

Sources : Insee, RP1999 et RP2008 exploitations complémentaires.

FAM T3 - Composition des familles

	2008	%	1999	%
Ensemble				
Couples avec enfant(s)				
Familles monoparentales :				
hommes seuls avec enfant(s)				
femmes seules avec enfant(s)				
Couples sans enfant				

Tableau non disponible pour cette zone

Sources : Insee, RP1999 et RP2008 exploitations complémentaires.

FAM T4 - Familles selon le nombre d'enfants âgés de moins de 25 ans

	2008	%	1999	%
Ensemble				
Aucun enfant				
1 enfant				
2 enfants				
3 enfants				
4 enfants ou plus				

Tableau non disponible pour cette zone

Sources : Insee, RP1999 et RP2008 exploitations complémentaires.

EMP T1 - Population de 15 à 64 ans par type d'activité

	2008	1999
Ensemble	406	317
Actifs en %	74,9	72,2
dont :		
actifs ayant un emploi en %	67,7	64,4
chômeurs en %	7,3	7,9
Inactifs en %	25,1	27,8
élèves, étudiants et stagiaires non rémunérés en %	5,8	9,5
retraités ou préretraités en %	11,5	8,5
autres inactifs en %	7,8	9,8

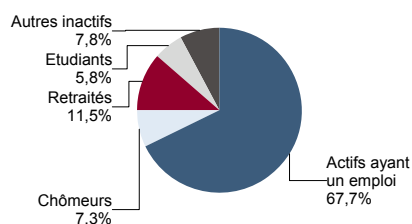
En 1999, les militaires du contingent formaient une catégorie d'actifs à part.

Sources : Insee, RP1999 et RP2008 exploitations principales.

EMP T2 - Activité et emploi de la population de 15 à 64 ans par sexe et âge en 2008

	Population	Actifs	Taux d'activité en %	Actifs ayant un emploi	Taux d'emploi en %
Ensemble	406	304	74,9	274	67,7
15 à 24 ans	53	28	53,8	21	40,4
25 à 54 ans	266	245	92,0	227	85,1
55 à 64 ans	86	31	35,3	26	30,6
Hommes	209	165	78,6	153	73,3
15 à 24 ans	27	16	59,3	12	44,4
25 à 54 ans	135	132	97,7	126	93,2
55 à 64 ans	47	16	34,8	15	32,6
Femmes	196	139	71,0	121	61,7
15 à 24 ans	25	12	48,0	9	36,0
25 à 54 ans	131	113	86,0	101	76,7
55 à 64 ans	40	14	35,9	11	28,2

Source : Insee, RP2008 exploitation principale.

EMP G1 - Population de 15 à 64 ans par type d'activité en 2008


Source : Insee, RP2008 exploitation principale.

EMP T3 - Population active de 15 à 64 ans selon la catégorie socioprofessionnelle

	2008	dont actifs ayant un emploi	1999	dont actifs ayant un emploi
Ensemble				
dont :				
Agriculteurs exploitants				
Artisans, commerçants, chefs d'entreprise				
Cadres et professions intellectuelles sup.				
Professions intermédiaires				
Employés				
Ouvriers				

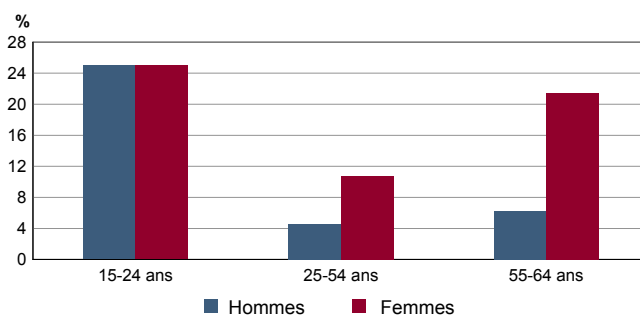
Tableau non disponible pour cette zone

Sources : Insee, RP1999 et RP2008 exploitations complémentaires.

EMP T4 - Chômage (au sens du recensement) des 15-64 ans

	2008	1999
Nombre de chômeurs	29	25
Taux de chômage en %	9,7	10,9
Taux de chômage des hommes en %	6,8	8,4
Taux de chômage des femmes en %	13,1	14,3
Part des femmes parmi les chômeurs en %	62,1	56,0

Sources : Insee, RP1999 et RP2008 exploitations principales.

EMP G2 - Taux de chômage (au sens du recensement) des 15-64 ans par sexe et âge en 2008


Source : Insee, RP2008 exploitation principale.

EMP T5 - Emploi et activité

	2008	1999
Nombre d'emplois dans la zone	131	88
Actifs ayant un emploi résidant dans la zone	277	204
Indicateur de concentration d'emploi	47,5	43,1
Taux d'activité parmi les 15 ans ou plus en %	61,9	55,4

L'indicateur de concentration d'emploi est égal au nombre d'emplois dans la zone pour 100 actifs ayant un emploi résidant dans la zone.

Sources : Insee, RP1999 et RP2008 exploitations principales lieu de résidence et lieu de travail.

RP : Recensement de la population

EMP T6 - Emplois selon le statut professionnel

	2008	%	1999	%
Ensemble	131	100,0	88	100,0
Salariés	90	68,4	51	58,0
dont femmes	43	33,1	22	25,0
dont temps partiel	29	22,3	12	13,6
Non salariés	42	31,6	37	42,0
dont femmes	10	7,7	12	13,6
dont temps partiel	2	1,5	7	8,0

Sources : Insee, RP1999 et RP2008 exploitations principales lieu de travail.

EMP T7 - Emplois par catégorie socioprofessionnelle en 2008

EMP G3 - Emplois par catégorie socioprofessionnelle

	Nombre	%
Ensemble		
Agriculteurs exploitants		
Artisans, commerçants, chefs d'entreprise		
Cadres et professions intellectuelles sup.		
Professions intermédiaires		
Employés		
Ouvriers		

Tableau non disponible pour cette zone

Graphique non disponible pour cette zone

Source : Insee, RP2008 exploitation complémentaire lieu de travail.

Sources : Insee, RP1999 et RP2008 exploitations complémentaires lieu de travail.

EMP T8 - Emplois selon le secteur d'activité

	2008			1999		
	Nombre	%	dont femmes en %	dont salariés en %	Nombre	%
Ensemble						
Agriculture						
Industrie						
Construction						
Commerce, transports, services divers						
Administration publique, enseignement, santé, action sociale						

Tableau non disponible pour cette zone

Sources : Insee, RP1999 et RP2008 exploitations complémentaires lieu de travail.

EMP G4 - Taux de féminisation des emplois par statut et secteur d'activité en 2008

Graphique non disponible pour cette zone

Source : Insee, RP2008 exploitation complémentaire lieu de travail.

ACT T1 - Population de 15 ans ou plus ayant un emploi selon le statut en 2008
ACT T2 - Statut et condition d'emploi des 15 ans ou plus selon le sexe en 2008

	Nombre	%	dont % temps partiel	dont % femmes
Ensemble	277	100,0	20,6	44,1
Salariés	211	76,5	26,0	47,6
Non salariés	65	23,5	3,1	32,8

Source : Insee, RP2008 exploitation principale.

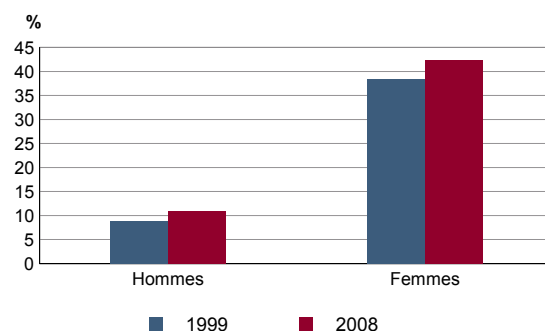
	Hommes	%	Femmes	%
Ensemble	155	100,0	122	100,0
Salariés	111	71,7	101	82,5
Titulaires de la fonction publique et contrats à durée indéterminée	94	60,5	79	65,0
Contrats à durée déterminée	10	6,6	12	10,0
Intérim	5	3,3	5	4,2
Emplois aidés	0	0,0	1	0,8
Apprentissage - stage	2	1,3	3	2,5
Non salariés	44	28,3	21	17,5
Indépendants	27	17,8	12	10,0
Employeurs	16	10,5	6	5,0
Aides familiaux	0	0,0	3	2,5

Source : Insee, RP2008 exploitation principale.

ACT T3 - Salariés de 15 à 64 ans par sexe, âge et temps partiel en 2008
ACT G1 - Part des salariés de 15 ans ou plus à temps partiel par sexe

	Hommes	dont % temps partiel	Femmes	dont % temps partiel
Ensemble	110	10,2	101	42,4
15 à 24 ans	12	25,0	8	50,0
25 à 54 ans	89	5,7	85	40,5
55 à 64 ans	8	37,5	7	57,1

Source : Insee, RP2008 exploitation principale.



Sources : Insee, RP1999 et RP2008 exploitations principales.

ACT T4 - Lieu de travail des actifs de 15 ans ou plus ayant un emploi qui résident dans la zone

	2008	%	1999	%
Ensemble	277	100,0	204	100,0
Travaillent :				
dans la commune de résidence	69	25,0	52	25,5
dans une commune autre que la commune de résidence	207	75,0	152	74,5
située dans le département de résidence	188	68,0	144	70,6
située dans un autre département de la région de résidence	1	0,4	1	0,5
située dans une autre région en France métropolitaine	17	6,3	7	3,4
située dans une autre région hors de France métropolitaine (Dom, Com, étranger)	1	0,4	0	0,0

Sources : Insee, RP1999 et RP2008 exploitations principales.

DEFM T1 - Catégories de demandeurs d'emploi inscrits en fin de mois selon le sexe et l'âge

	Demandeurs de catégorie ABC					Demandeurs de catégorie A				
	Au 31 décembre 2010			Evolution 2009-2010 en %			Au 31 décembre 2010			
	Ensemble	%	Hommes	Femmes	Ensemble	Hommes	Femmes	Ensemble	Hommes	Femmes
Ensemble	33	100,0	16	17	10,0	14,3	6,3	24	14	10
15 à 24 ans	5	15,2	c	c	c	c	c	c	c	c
25 à 49 ans	21	63,6	8	13	5,0	-11,1	18,2	15	7	8
50 ans ou plus	7	21,2	c	c	c	c	c	c	c	c
Chômeurs de longue durée	12	100,0	7	5	140,0	c	c	///	///	///
15 à 24 ans	c	c	c	c	c	c	c	///	///	///
25 à 49 ans	7	58,3	c	c	c	c	c	///	///	///
50 ans ou plus	c	c	c	c	c	c	c	///	///	///

/// : information(s) non disponible(s) pour ce niveau géographique

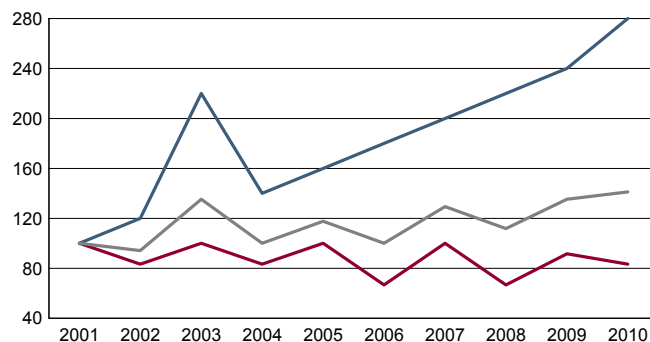
Champ : demandeurs d'emploi inscrits à Pôle emploi, tenus de faire des actes positifs de recherche d'emploi.

Source : Pôle emploi, Dares, Statistiques du marché du travail.

DEFM G1 - Evolution des DEFM de catégorie A selon l'âge

DEFM G2 - Evolution des DEFM de catégorie A selon le sexe

Graphique non éditable pour cause de secret statistique



Indice base 100 en 2001

— Hommes — Femmes — Ensemble

Champ : demandeurs d'emploi inscrits à Pôle emploi, tenus de faire des actes positifs de recherche d'emploi, sans emploi.

Source : Pôle emploi, Dares, Statistiques du marché du travail.

DEFM T2 - Motif d'inscription des demandeurs d'emploi

	Demandeurs de catégorie ABC				Demandeurs de catégorie A			
	Au 31 décembre 2010			Evol 2009-2010 en %		Au 31 décembre 2010		
	Ensemble	%	dont femmes	Ensemble	Femmes	Ensemble	%	dont femmes
Ensemble	33	100,0	17	10,0	6,3	24	100,0	10
dont : licenciement	c	c	c	c	c	c	c	c
démission	c	c	c	c	c	0	0,0	0
fin de contrat à durée limitée	16	48,5	9	23,1	c	12	50,0	5
première entrée	c	c	c	c	c	c	c	c

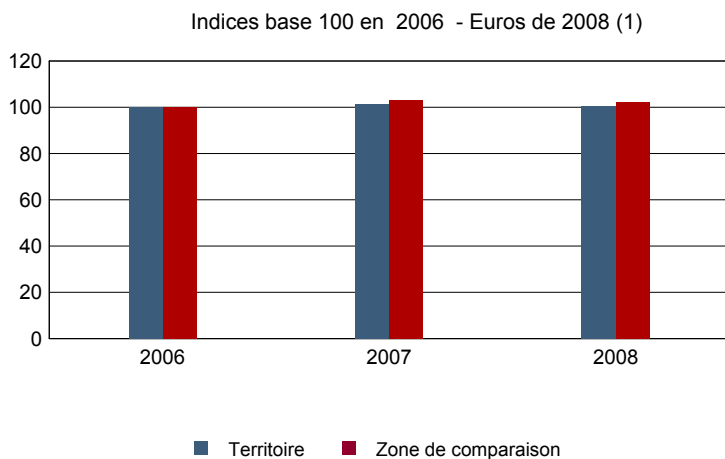
Champ : demandeurs d'emploi inscrits à Pôle emploi, tenus de faire des actes positifs de recherche d'emploi.

Source : Pôle emploi, Dares, Statistiques du marché du travail.

Impôts et revenus des foyers fiscaux
REV T1 - Impôts sur le revenu des foyers fiscaux

	2008	Evolution 2006-2008 (1) en %
Ensemble des foyers fiscaux	355	4,4
Revenu net déclaré (K Euros)	6 431	4,8
Revenu net déclaré moyen (Euros)	18 115	0,3
Impôt moyen (Euros)	325	-8,9
Foyers fiscaux imposables	153	6,3
Proportion	43,1 (%)	0,7 points
Revenu net déclaré (K Euros)	4 345	5,0
Revenu net déclaré moyen (Euros)	28 396	-1,2
Foyers fiscaux non imposables	202	3,1
Proportion	56,9 (%)	-0,7 points
Revenu net déclaré (en K Euros)	2 086	4,4
Revenu net déclaré moyen (Euros)	10 328	1,3

(1) : les valeurs des années antérieures à 2008 sont exprimées en euros constants de 2008.
 Source : DGFIP, Impôt sur le revenu des personnes physiques.

REV G1 - Evolution du revenu net déclaré moyen - Ensemble des foyers fiscaux


(1) : les valeurs des années antérieures à 2008 sont exprimées en euros constants de 2008.

Source : DGFIP, Impôt sur le revenu des personnes physiques.



Revenus fiscaux des ménages

REV T2 - Ménages fiscaux et distribution des revenus

	2009
Nombre de ménages fiscaux	242
Nombre de personnes dans les ménages fiscaux	612,5
Médiane des revenus déclarés en euros par unité de consommation	15 104

Source : Insee, Revenus fiscaux localisés des ménages.

LOG T1M - Évolution du nombre de logements par catégorie

	1968	1975	1982	1990	1999	2008
Ensemble	128	144	183	226	258	333
Résidences principales	94	101	120	156	194	251
Résidences secondaires et logements occasionnels	29	35	57	50	49	68
Logements vacants	5	8	6	20	15	13

Sources : Insee, RP1968 à 1990 dénombrements - RP1999 et RP2008 exploitations principales.

LOG T2 - Catégories et types de logements

	2008	%	1999	%
Ensemble	333	100,0	258	100,0
Résidences principales	251	75,4	194	75,2
Résidences secondaires et logements occasionnels	68	20,6	49	19,0
Logements vacants	13	4,0	15	5,8
Maisons	320	96,0	249	96,5
Appartements	13	4,0	0	0,0

Sources : Insee, RP1999 et RP2008 exploitations principales.

LOG T3 - Résidences principales selon le nombre de pièces

	2008	%	1999	%
Ensemble	251	100,0	194	100,0
1 pièce	2	0,8	1	0,5
2 pièces	9	3,6	20	10,3
3 pièces	48	19,0	39	20,1
4 pièces	81	32,4	59	30,4
5 pièces ou plus	111	44,1	75	38,7

Sources : Insee, RP1999 et RP2008 exploitations principales.

LOG T4 - Nombre moyen de pièces des résidences principales

	2008	1999
Nombre moyen de pièces par résidence principale	4,4	4,2
- maison	4,5	4,2
- appartement	3,2	///

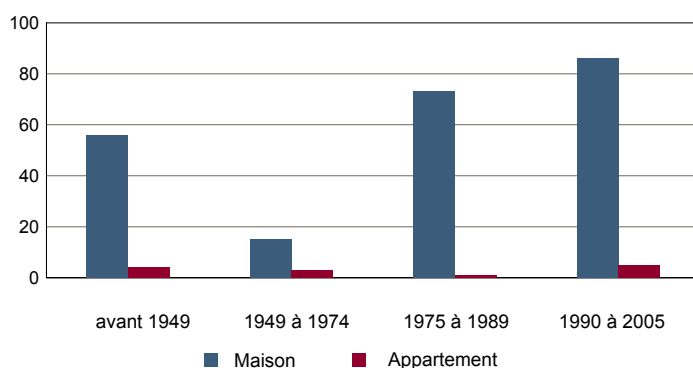
Sources : Insee, RP1999 et RP2008 exploitations principales.

LOG T5 - Résidences principales en 2008 selon la période d'achèvement

	Nombre	%
Résidences principales construites avant 2006	244	100,0
Avant 1949	60	24,6
De 1949 à 1974	18	7,5
De 1975 à 1989	74	30,4
De 1990 à 2005	92	37,5

Source : Insee, RP2008 exploitation principale.

LOG G1 - Résidences principales en 2008 selon le type de logement et la période d'achèvement



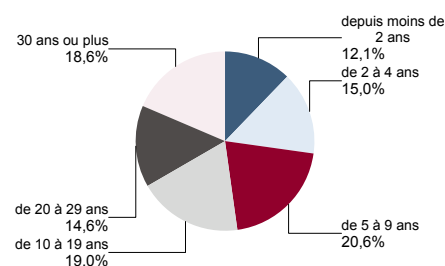
Résidences principales construites avant 2006.

Source : Insee, RP2008 exploitation principale.

LOG T6 - Ancienneté d'emménagement dans la résidence principale en 2008
LOG G2 - Ancienneté d'emménagement des ménages en 2008

	Nombre de ménages	Part des ménages en %	Population des ménages	Nombre moyen de pièces par logement	
				logement	personne
Ensemble	251	100,0	609	4,4	1,8
Depuis moins de 2 ans	31	12,1	62	3,9	1,9
De 2 à 4 ans	38	15,0	94	4,2	1,7
De 5 à 9 ans	52	20,6	154	4,3	1,5
10 ans ou plus	131	52,2	300	4,6	2,0

Source : Insee, RP2008 exploitation principale.



Source : Insee, RP2008 exploitation principale.

LOG T7 - Résidences principales selon le statut d'occupation

	2008		Ancienneté moyenne d'emménagement en année(s)	1999	
	Nombre	%		Nombre	%
Ensemble	251	100,0	609	17	194
Propriétaire	185	73,7	450	21	136
Locataire	62	24,7	148	6	44
dont d'un logement HLM loué vide	10	4,0	31	6	5
Logé gratuitement	4	1,6	10	14	14

Sources : Insee, RP1999 et RP2008 exploitations principales.

LOG T8M - Confort des résidences principales

	2008	%	1999	%
Ensemble	251	100,0	194	100,0
Salle de bain avec baignoire ou douche	247	98,4	185	95,4
Chauffage central collectif	2	0,8	3	1,5
Chauffage central individuel	96	38,1	61	31,4
Chauffage individuel "tout électrique"	86	34,4	59	30,4

Sources : Insee, RP1999 et RP2008 exploitations principales.

LOG T9 - Équipement automobile des ménages

	2008	%	1999	%
Ensemble	251	100,0	194	100,0
Au moins un emplacement réservé au stationnement	147	58,7	119	61,3
Au moins une voiture	233	92,7	179	92,3
- 1 voiture	109	43,3	94	48,5
- 2 voitures ou plus	124	49,4	85	43,8

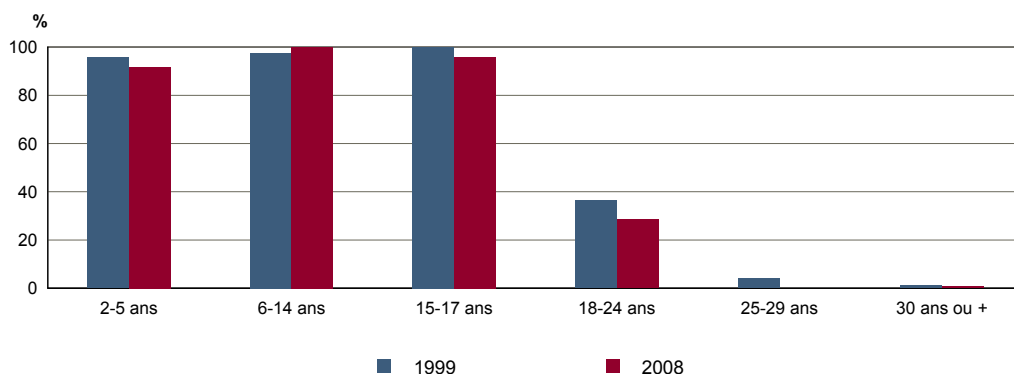
Sources : Insee, RP1999 et RP2008 exploitations principales.

FOR T1 - Scolarisation selon l'âge et le sexe en 2008

	Ensemble	Population scolarisée	Part de la population scolarisée en %		
			Ensemble	Hommes	Femmes
2 à 5 ans	24	22	91,7	90,9	92,3
6 à 14 ans	76	76	100,0	100,0	100,0
15 à 17 ans	24	23	95,8	90,9	100,0
18 à 24 ans	28	8	28,6	12,5	50,0
25 à 29 ans	17	0	0,0	0,0	0,0
30 ans ou plus	424	3	0,7	0,5	0,9

Source : Insee, RP2008 exploitation principale.

FOR G1 - Taux de scolarisation selon l'âge



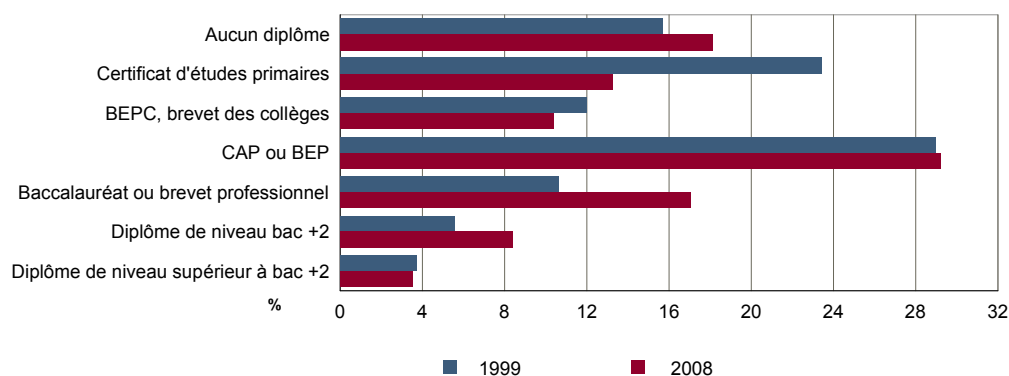
Sources : Insee, RP1999 et RP2008 exploitations principales.

FOR T2 - Diplôme le plus élevé de la population non scolarisée de 15 ans ou plus selon le sexe en 2008

	Ensemble	Hommes	Femmes
Population non scolarisée de 15 ans ou plus	460	234	226
Part des titulaires en % :			
- d'aucun diplôme	18,1	16,1	20,3
- du certificat d'études primaires	13,3	10,4	16,2
- du BEPC, brevet des collèges	10,4	7,0	14,0
- d'un CAP ou d'un BEP	29,2	38,7	19,4
- d'un baccalauréat ou d'un brevet professionnel	17,0	17,8	16,2
- d'un diplôme de niveau bac + 2	8,4	7,8	9,0
- d'un diplôme de niveau supérieur à bac + 2	3,5	2,2	5,0

Source : Insee, RP2008 exploitation principale.

FOR G2 - Diplôme le plus élevé de la population non scolarisée de 15 ans ou plus



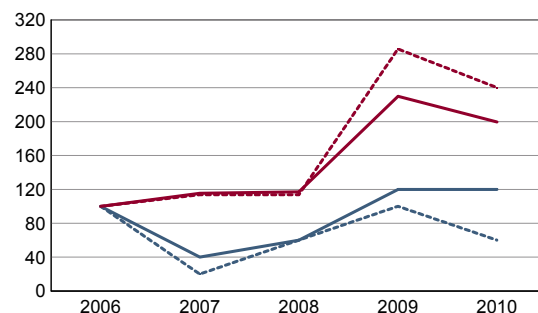
Sources : Insee, RP1999 et RP2008 exploitations principales.

DEN T1 - Créations d'entreprises par secteur d'activité en 2010

	Ensemble	%	Taux de création
Ensemble	6	100,0	18,8
Industrie	1	16,7	25,0
Construction	2	33,3	14,3
Commerce, transports, services divers	3	50,0	23,1
dont commerce et réparation auto.	1	16,7	20,0
Administration publique, enseignement, santé, action sociale	0	0,0	0,0

Champ : activités marchandes hors agriculture.

Source : Insee, REE (Sirène).

DEN G1 - Évolution des créations d'entreprises


indice base 100 en 2006

— Territoire : ensemble
- - - Territoire : entreprises individuelles
— Zone de comparaison : ensemble
- - - Zone de comparaison : entreprises individuelles

Note de lecture : application du régime de l'auto-entrepreneur à partir du 1er janvier 2009.

Champ : activités marchandes hors agriculture.

Source : Insee, REE (Sirène).

DEN T2 - Créations d'entreprises individuelles par secteur d'activité en 2010

	Entreprises individuelles créées	dont auto-entrepreneurs	Part en % dans l'ensemble des créations	
			des entreprises individuelles	des auto-entrepreneurs
Ensemble	3	c	50,0	c
Industrie	0	c	0,0	c
Construction	1	c	50,0	c
Commerce, transports, services divers	2	c	66,7	c
dont commerce, réparation auto.	1	c	100,0	c
Administration publique, enseignement, santé, action sociale	0	c	///	///

Champ : activités marchandes hors agriculture.

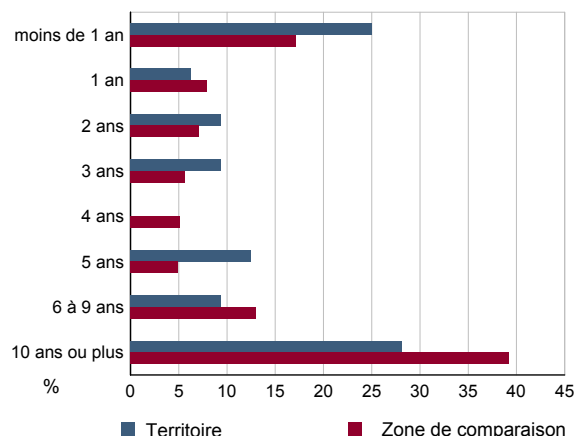
Source : Insee, REE (Sirène).

DEN T3 - Nombre d'entreprises par secteur d'activité au 1er janvier 2010

	Nombre	%
Ensemble	32	100,0
Industrie	4	12,5
Construction	14	43,8
Commerce, transports, services divers	13	40,6
dont commerce et réparation auto.	5	15,6
Administration publique, enseignement, santé, action sociale	1	3,1

Champ : activités marchandes hors agriculture.

Source : Insee, REE (Sirène).

DEN G2 - Âge des entreprises au 1er janvier 2010


Champ : activités marchandes hors agriculture.

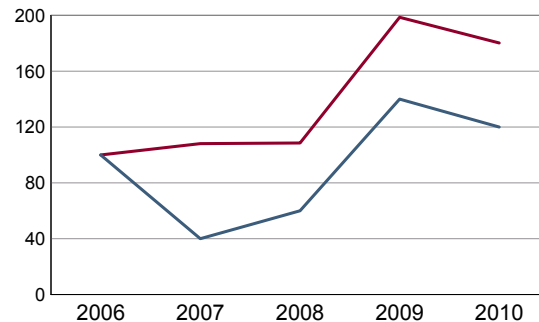
Source : Insee, REE (Sirène).

DEN T4 - Créations d'établissements par secteur d'activité en 2010

	Ensemble	%	Taux de création
Ensemble	6	100,0	18,8
Industrie	1	16,7	25,0
Construction	2	33,3	14,3
Commerce, transports, services divers	3	50,0	23,1
dont commerce et réparation auto.	1	16,7	25,0
Administration publique, enseignement, santé, action sociale	0	0,0	0,0

Champ : activités marchandes hors agriculture.

Source : Insee, REE (Sirène)

DEN G3 - Évolution des créations d'établissements


indice base 100 en 2006

— Territoire
— Zone de comparaison

Note de lecture : application du régime de l'auto-entrepreneur à partir du 1er janvier 2009.

Champ : activités marchandes hors agriculture.

Source : Insee, REE (Sirène).

DEN T5 - Nombre d'établissements par secteur d'activité au 1er janvier 2010

	Nombre	%
Ensemble	32	100,0
Industrie	4	12,5
Construction	14	43,8
Commerce, transports, services divers	13	40,6
dont commerce et réparation auto.	4	12,5
Administration publique, enseignement, santé, action sociale	1	3,1

Champ : activités marchandes hors agriculture.

Source : Insee, REE (Sirène).

CEN T1 - Établissements actifs par secteur d'activité au 31 décembre 2009

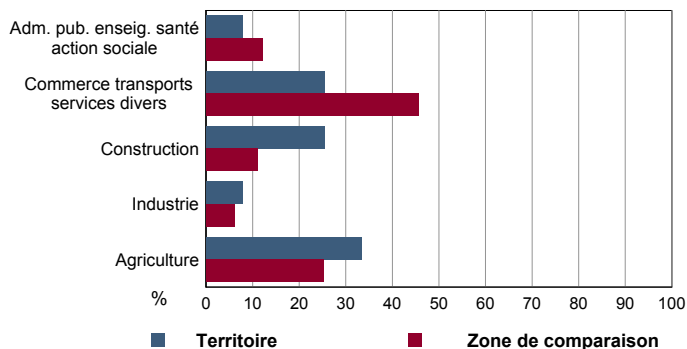
	Total	%	0 salarié	1 à 9 salarié(s)	10 à 19 salariés	20 à 49 salariés	50 salariés ou plus
Ensemble	63	100,0	46	14	3	0	0
Agriculture, sylviculture et pêche	21	33,3	19	2	0	0	0
Industrie	5	7,9	4	0	1	0	0
Construction	16	25,4	9	6	1	0	0
Commerce, transports et services divers	16	25,4	12	3	1	0	0
dont commerce, réparation auto	4	6,3	2	1	1	0	0
Administration publique, enseignement, santé, action sociale	5	7,9	2	3	0	0	0

Champ : ensemble des activités.
Source : Insee, CLAP.

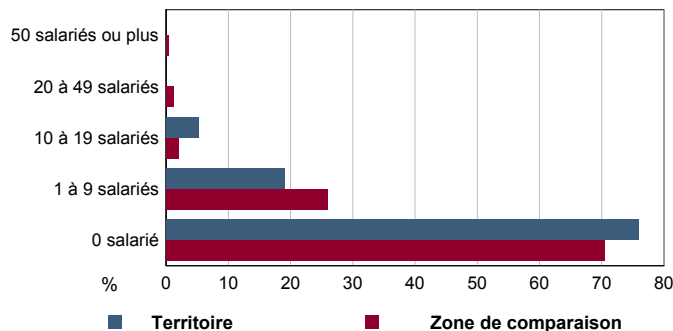
CEN T2 - Postes salariés par secteur d'activité au 31 décembre 2009

	Total	%	1 à 9 salarié(s)	10 à 19 salariés	20 à 49 salariés	50 à 99 salariés	100 salariés ou plus
Ensemble	87	100,0	45	42	0	0	0
Agriculture, sylviculture et pêche	8	9,2	8	0	0	0	0
Industrie	13	14,9	0	13	0	0	0
Construction	28	32,2	17	11	0	0	0
Commerce, transports et services divers	23	26,4	5	18	0	0	0
dont commerce, réparation auto	21	24,1	3	18	0	0	0
Administration publique, enseignement, santé, action sociale	15	17,2	15	0	0	0	0

Champ : ensemble des activités.
Source : Insee, CLAP.

CEN G1 - Répartition des établissements actifs par secteur d'activité au 31 décembre 2009


Champ : ensemble des activités.
Source : Insee, CLAP.

CEN G2 - Répartition des établissements actifs par tranche d'effectif salarié au 31 décembre 2009


Champ : ensemble des activités.
Source : Insee, CLAP.

CEN T3 - Établissements selon les sphères de l'économie au 31 décembre 2009

	Nombre	%	Postes salariés	%
Ensemble	63	100,0	87	100,0
Sphère non présenteielle	29	46,0	39	44,8
dont domaine public	0	0,0	0	0,0
Sphère présenteielle	34	54,0	48	55,2
dont domaine public	4	11,8	15	31,3

Champ : ensemble des activités.
Source : Insee, CLAP.

CEN T4 - Entreprises (sièges sociaux actifs) par secteur d'activité au 31 décembre 2009

	Nombre	%
Ensemble	60	100,0
Agriculture, sylviculture et pêche	19	31,7
Industrie	5	8,3
Construction	15	25,0
Commerce, transports et service divers	18	30,0
dont commerce, réparation auto	5	8,3
Adm. pub., enseignement, santé, action sociale	3	5,0

Champ : ensemble des activités.
Source : Insee, CLAP.

AGR T1M - Exploitations agricoles

	Nombre d'exploitations		SAU (1) moyenne (ha)	
	2000	1988	2000	1988
Toutes exploitations (2)	22	31	23	22
dont exploitations professionnelles	13	16	35	34

(1) : Superficie agricole utilisée

(2) : y compris les exploitations sans SAU

Source : AGRESTE, recensements agricoles, 1988 et 2000

AGR T2M - Superficies agricoles

	Exploitations concernées		Superficie (ha)	
	2000	1988	2000	1988
SAU (1) des exploitations sièges	22	30	514	683
Terres labourables	19	26	356	490
dont céréales	19	26	177	228
Superficie fourragère principale	19	30	272	309
dont superficie toujours en herbe	19	28	135	176
Superficie en fermage (2)	10	12	163	263

(1) : Superficie agricole utilisée

(2) : Superficie en ha ou parc en propriété et copropriété

Source : AGRESTE, recensements agricoles 1988 et 2000

AGR T3M - Cheptel

	Exploitations concernées		Effectif	
	2000	1988	2000	1988
Bovins	10	18	486	391
dont vaches	10	18	264	246
Volailles	9	26	256	3 669

Source : AGRESTE, recensements agricoles 1988 et 2000

AGR T4M - Orientation technico-économique des exploitations

	Exploitations		Superficie agricole utilisée (ha)	
	2000	1988	2000	1988
Ensemble	22	30	514	683
dont : grandes cultures	6	6	87	258
légumes, fruits, viticulture	c	0	c	0
bovins	c	c	c	c
autres animaux	c	4	c	17

Source : AGRESTE, recensements agricoles 1988 et 2000

AGR G1M - Répartition de la SAU selon les principales orientations technico-économiques en 2000

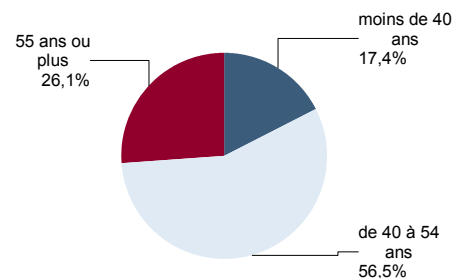
Graphique non éditable
pour cause de secret statistique

AGR T5M - Population - Main d'oeuvre

	2000	1988
Chefs d'exploitations et coexploitants	23	33
dont à temps complet	10	18
Population familiale active sur les exploitations	37	74
Unités de travail annuel (y.c. ETA-CUMA) (1)	28	45
dont : UTA familiales	22	c
UTA salariées	5	c

(1) : Entreprises de travaux agricoles (ETA), Coopératives d'utilisation de matériel agricole (CUMA)

Source : AGRESTE, recensements agricoles 1988 et 2000

AGR G2M - Répartition des chefs d'exploitation et coexploitants selon l'âge en 2000


Source : AGRESTE, recensement agricole 2000

TOU T1 - Nombre et capacité des hôtels selon le nombre d'étoiles
TOU G1 - Évolution 2007 - 2011 des chambres d'hôtels et d'emplacements de camping(1) selon le nombre d'étoiles

	au 01/01/2011		au 01/01/2007	
	Hôtels	Chambres	Hôtels	Chambres
Ensemble	0	0	0	0
0 étoile	0	0	0	0
1 étoile	0	0	0	0
2 étoiles	0	0	0	0
3 étoiles	0	0	0	0
4 étoiles ou plus	0	0	0	0

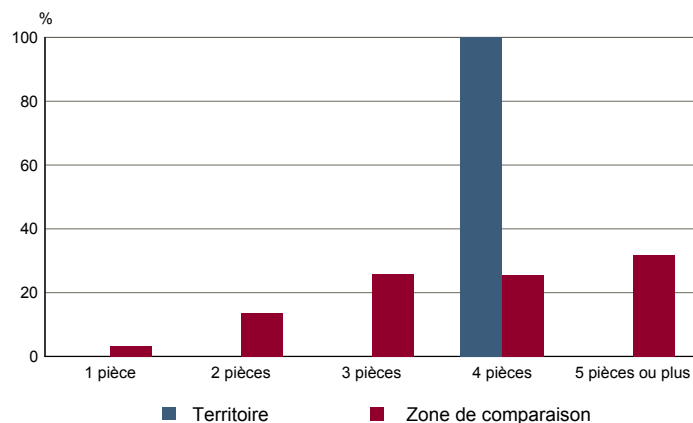
Source : Insee, Direction du tourisme - hébergements touristiques.

Graphique non éditable
données à zéro
ou
évolution nulle

TOU T2 - Nombre et capacité des campings selon le nombre d'étoiles
TOU G2 - Répartition en 2008 des résidences secondaires selon le nombre de pièces

	au 01/01/2011		au 01/01/2007	
	Terrains	Emplacements	Terrains	Emplacements
Ensemble	0	0	0	0
1 étoile	0	0	0	0
2 étoiles	0	0	0	0
3 étoiles	0	0	0	0
4 étoiles	0	0	0	0

Source : Insee, Direction du tourisme - hébergements touristiques.

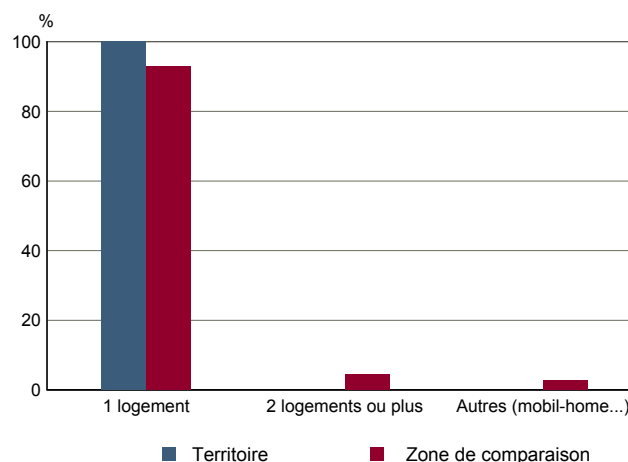


Source : Insee, RP2008 exploitation principale.

TOU T3 - Résidences secondaires en 2008 selon la période d'achèvement
TOU G3 - Répartition en 2008 des résidences secondaires selon le nombre de logements

	Nombre	%
Ensemble des logements	333	100,0
dont résidences secondaires	67	20,3
Résidences secondaires construites avant 2006	67	100,0
Avant 1949	27	39,4
De 1949 à 1974	5	7,6
De 1975 à 1989	12	18,2
De 1990 à 2005	24	34,8

Source : Insee, RP2008 exploitation principale.



Source : Insee, RP2008 exploitation principale.