

**POP T1M - Population**

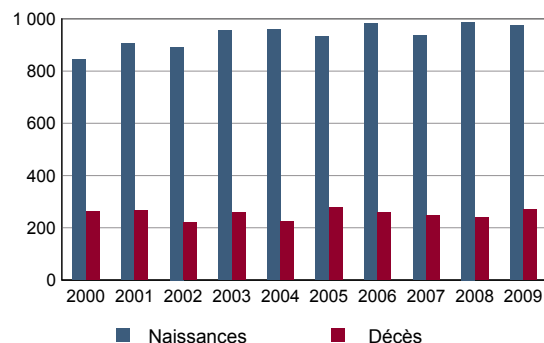
	1968	1975	1982	1990	1999	2008
Population	20 253	34 221	41 809	48 478	47 029	50 770
Densité moyenne (hab/km <sup>2</sup> )	2 782,0	4 700,7	5 743,0	6 659,1	6 460,0	6 973,9

Sources : Insee, RP1968 à 1990 dénombremments - RP1999 et RP2008 exploitations principales.

**POP T2M - Indicateurs démographiques**

	1968 à 1975	1975 à 1982	1982 à 1990	1990 à 1999	1999 à 2008
Variation annuelle moyenne de la population en %	+7,8	+2,9	+1,9	-0,3	+0,9
- due au solde naturel en %	+1,2	+1,6	+1,5	+1,2	+1,4
- due au solde apparent des entrées sorties en %	+6,6	+1,2	+0,4	-1,5	-0,5
Taux de natalité en ‰	19,4	22,1	20,3	17,5	18,7
Taux de mortalité en ‰	7,4	5,7	5,4	5,8	5,2

Sources : Insee, RP1968 à 1990 dénombremments - RP1999 et RP2008 exploitations principales - État civil.

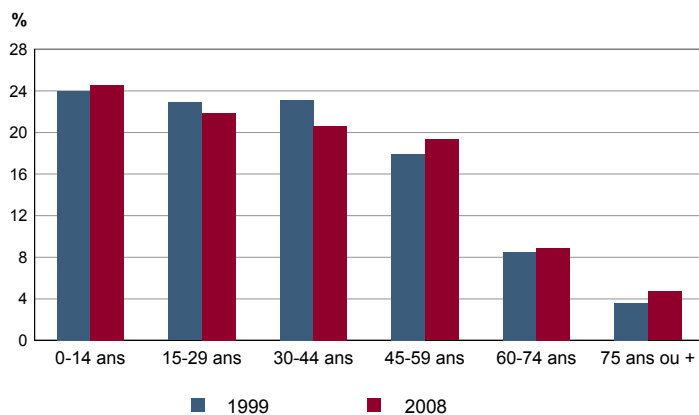
**POP G1 - Naissances et décès**


Source : Insee, État civil.

**POP T3 - Population par sexe et âge en 2008**

	Hommes	%	Femmes	%
<b>Ensemble</b>	<b>24 875</b>	<b>100,0</b>	<b>25 895</b>	<b>100,0</b>
0 à 14 ans	6 347	25,5	6 137	23,7
15 à 29 ans	5 351	21,5	5 775	22,3
30 à 44 ans	5 088	20,5	5 367	20,7
45 à 59 ans	4 928	19,8	4 888	18,9
60 à 74 ans	2 319	9,3	2 179	8,4
75 à 89 ans	794	3,2	1 358	5,2
90 ans ou plus	48	0,2	191	0,7
0 à 19 ans	8 222	33,1	7 960	30,7
20 à 64 ans	14 576	58,6	15 039	58,1
65 ans ou plus	2 078	8,4	2 896	11,2

Source : Insee, RP2008 exploitation principale.

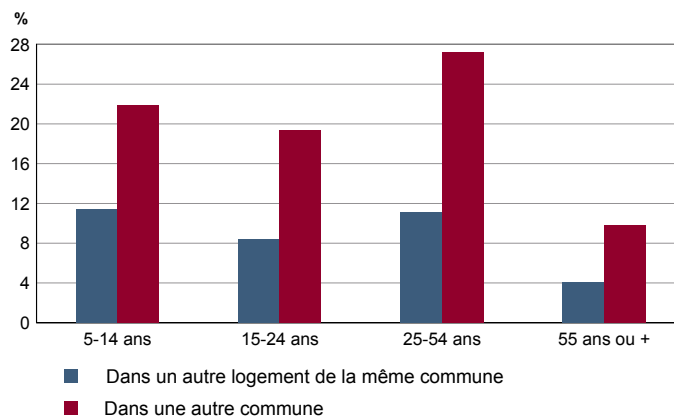
**POP G2 - Population par grande tranche d'âge**


Sources : Insee, RP1999 et RP2008 exploitations principales.

**POP T4M - Lieu de résidence 5 ans auparavant**

	2008	%
<b>Personnes de 5 ans ou plus habitant 5 ans auparavant</b>	<b>46 042</b>	<b>100,0</b>
Le même logement	32 011	69,5
Un autre logement de la même commune	4 238	9,2
Une autre commune du même département	5 067	11,0
Un autre département de la même région	2 628	5,7
Une autre région de France métropolitaine	824	1,8
Un Dom	243	0,5
Hors de France métropolitaine ou d'un Dom	1 032	2,2

Source : Insee, RP2008 exploitation principale.

**POP G3 - Part en 2008 des personnes qui résidaient dans un autre logement 5 ans auparavant selon l'âge**


Source : Insee, RP2008 exploitation principale.

## POP T5 - Population de 15 ans ou plus selon la catégorie socioprofessionnelle

	2008	%	1999	%
<b>Ensemble</b>	<b>38 281</b>	<b>100,0</b>	<b>35 666</b>	<b>100,0</b>
Agriculteurs exploitants	1	0,0	0	0,0
Artisans, commerçants, chefs d'entreprise	956	2,5	784	2,2
Cadres et professions intellectuelles supérieures	1 864	4,9	1 606	4,5
Professions intermédiaires	5 091	13,3	4 663	13,1
Employés	8 548	22,3	8 335	23,4
Ouvriers	6 652	17,4	6 810	19,1
Retraités	6 472	16,9	4 936	13,8
Autres personnes sans activité professionnelle	8 698	22,7	8 532	23,9

Sources : Insee, RP1999 et RP2008 exploitations complémentaires.

## POP T6 - Population de 15 ans ou plus par sexe, âge et catégorie socioprofessionnelle en 2008

	Hommes	Femmes	Part en % de la population âgée de		
			15 à 24 ans	25 à 54 ans	55 ans ou +
<b>Ensemble</b>	<b>18 526</b>	<b>19 755</b>	<b>100,0</b>	<b>100,0</b>	<b>100,0</b>
Agriculteurs exploitants	1	0	0,0	0,0	0,0
Artisans, commerçants, chefs d'entreprise	748	207	0,9	3,4	1,7
Cadres et professions intellectuelles supérieures	1 123	741	1,4	6,9	3,2
Professions intermédiaires	2 538	2 553	7,9	19,0	5,4
Employés	2 384	6 163	18,3	30,9	7,4
Ouvriers	5 474	1 178	10,8	24,2	8,1
Retraités	3 018	3 454	0,0	0,6	63,7
Autres personnes sans activité professionnelle	3 239	5 459	60,8	14,9	10,5

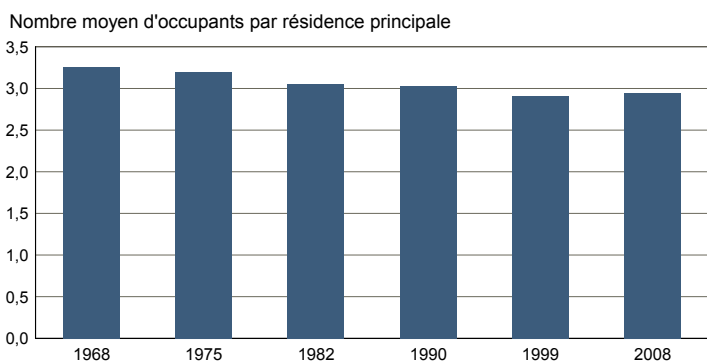
Source : Insee, RP2008 exploitation complémentaire.

## FAM T1 - Ménages selon la structure familiale

	Nombre de ménages				Population des ménages	
	2008	%	1999	%	2008	1999
<b>Ensemble</b>	<b>16 745</b>	<b>100,0</b>	<b>15 676</b>	<b>100,0</b>	<b>49 281</b>	<b>45 281</b>
Ménages d'une personne	3 875	23,1	3 639	23,2	3 875	3 639
- hommes seuls	1 679	10,0	1 428	9,1	1 679	1 428
- femmes seules	2 196	13,1	2 211	14,1	2 196	2 211
Autres ménages sans famille	523	3,1	453	2,9	1 412	1 195
Ménages avec famille(s)	12 347	73,7	11 584	73,9	43 994	40 447
dont la famille principale est :						
- un couple sans enfant	2 970	17,7	2 947	18,8	6 409	6 170
- un couple avec enfant(s)	7 046	42,1	6 649	42,4	30 535	28 361
- une famille monoparentale	2 331	13,9	1 988	12,7	7 049	5 916

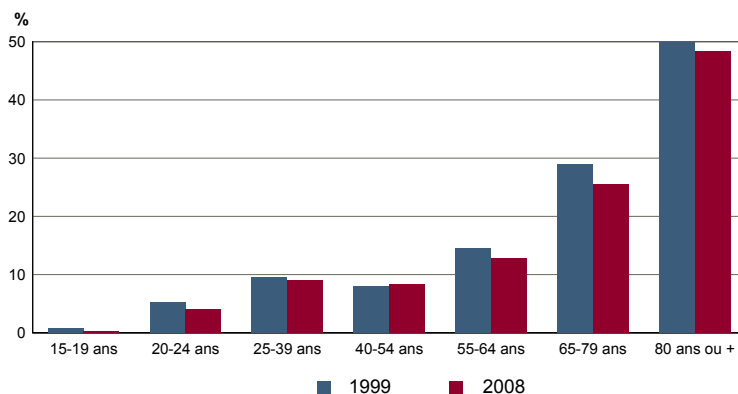
Sources : Insee, RP1999 et RP2008 exploitations complémentaires.

## FAM G1M - Évolution de la taille des ménages



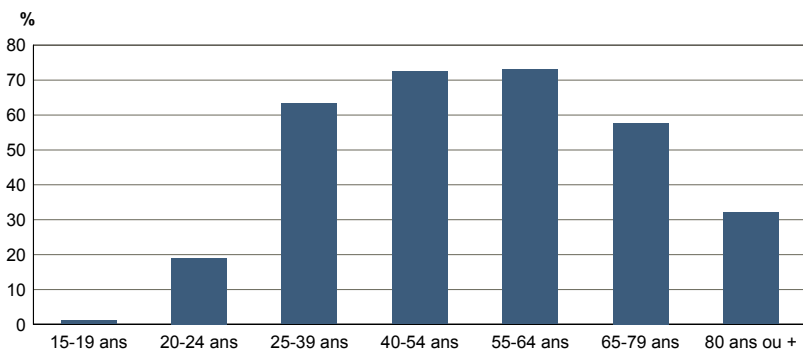
Sources : Insee, RP1968 à 1990 dénombremens - RP1999 et RP2008 exploitations principales.

## FAM G2 - Personnes de 15 ans ou plus vivant seules selon l'âge - population des ménages



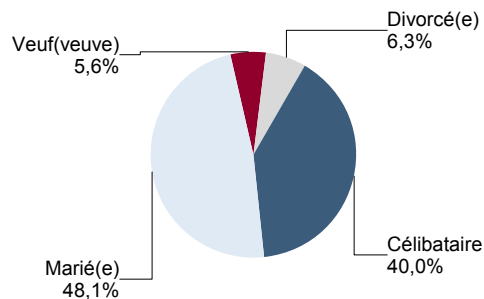
Sources : Insee, RP1999 et RP2008 exploitations principales.

## FAM G3 - Personnes de 15 ans ou plus déclarant vivre en couple selon l'âge en 2008



Source : Insee, RP2008 exploitation principale.

## FAM G4 - État matrimonial légal des personnes de 15 ans ou plus en 2008

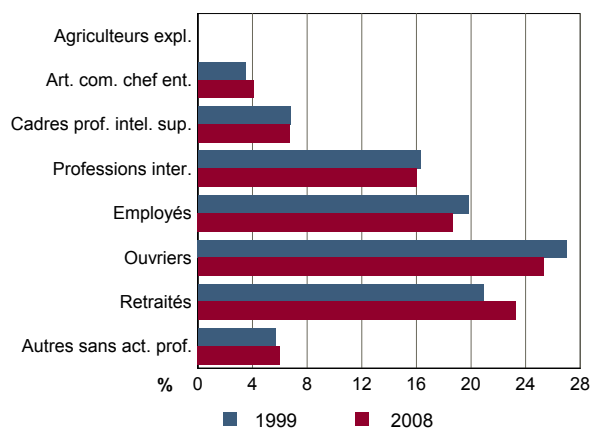


Source : Insee, RP2008 exploitation principale.

**FAM T2 - Ménages selon la catégorie socioprofessionnelle de la personne de référence en 2008**

	Ménages	%	Population des ménages	%
<b>Ensemble</b>	<b>16 745</b>	<b>100,0</b>	<b>49 281</b>	<b>100,0</b>
Agriculteurs exploitants	0	0,0	0	0,0
Artisans, commerçants, chefs d'entreprise	683	4,1	2 482	5,0
Cadres et professions intellectuelles sup.	1 121	6,7	3 268	6,6
Professions intermédiaires	2 678	16,0	7 957	16,1
Employés	3 128	18,7	9 136	18,5
Ouvriers	4 234	25,3	15 458	31,4
Retraités	3 895	23,3	7 901	16,0
Autres pers. sans activité professionnelle	1 006	6,0	3 079	6,2

Source : Insee, RP2008 exploitation complémentaire.

**FAM G5 - Ménages selon la catégorie socio-professionnelle de la personne de référence**


Sources : Insee, RP1999 et RP2008 exploitations complémentaires.

**FAM T3 - Composition des familles**

	2008	%	1999	%
<b>Ensemble</b>	<b>12 687</b>	<b>100,0</b>	<b>11 768</b>	<b>100,0</b>
Couples avec enfant(s)	7 105	56,0	6 698	56,9
Familles monoparentales :	2 474	19,5	2 075	17,6
hommes seuls avec enfant(s)	314	2,5	254	2,2
femmes seules avec enfant(s)	2 160	17,0	1 821	15,5
Couples sans enfant	3 108	24,5	2 995	25,5

Sources : Insee, RP1999 et RP2008 exploitations complémentaires.

**FAM T4 - Familles selon le nombre d'enfants âgés de moins de 25 ans**

	2008	%	1999	%
<b>Ensemble</b>	<b>12 687</b>	<b>100,0</b>	<b>11 768</b>	<b>100,0</b>
Aucun enfant	4 011	31,6	3 726	31,7
1 enfant	3 114	24,5	3 000	25,5
2 enfants	3 106	24,5	2 838	24,1
3 enfants	1 561	12,3	1 383	11,8
4 enfants ou plus	896	7,1	821	7,0

Sources : Insee, RP1999 et RP2008 exploitations complémentaires.

**EMP T1 - Population de 15 à 64 ans par type d'activité**

	2008	1999
<b>Ensemble</b>	<b>33 311</b>	<b>31 656</b>
Actifs en %	71,0	71,5
dont :		
actifs ayant un emploi en %	58,2	59,5
chômeurs en %	12,8	11,7
Inactifs en %	29,0	28,5
élèves, étudiants et stagiaires non rémunérés en %	11,8	13,6
retraités ou préretraités en %	5,5	5,3
autres inactifs en %	11,7	9,7

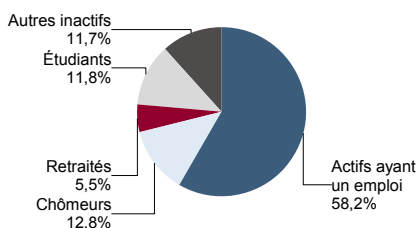
En 1999, les militaires du contingent formaient une catégorie d'actifs à part.

Sources : Insee, RP1999 et RP2008 exploitations principales.

**EMP T2 - Activité et emploi de la population de 15 à 64 ans par sexe et âge en 2008**

	Population	Actifs	Taux d'activité en %	Actifs ayant un emploi	Taux d'emploi en %
<b>Ensemble</b>	<b>33 311</b>	<b>23 642</b>	<b>71,0</b>	<b>19 394</b>	<b>58,2</b>
15 à 24 ans	7 480	3 230	43,2	2 199	29,4
25 à 54 ans	20 813	17 903	86,0	15 023	72,2
55 à 64 ans	5 019	2 509	50,0	2 172	43,3
<b>Hommes</b>	<b>16 450</b>	<b>12 465</b>	<b>75,8</b>	<b>10 387</b>	<b>63,1</b>
15 à 24 ans	3 696	1 674	45,3	1 098	29,7
25 à 54 ans	10 065	9 284	92,2	7 964	79,1
55 à 64 ans	2 689	1 507	56,0	1 325	49,3
<b>Femmes</b>	<b>16 861</b>	<b>11 177</b>	<b>66,3</b>	<b>9 007</b>	<b>53,4</b>
15 à 24 ans	3 784	1 556	41,1	1 101	29,1
25 à 54 ans	10 748	8 619	80,2	7 059	65,7
55 à 64 ans	2 330	1 002	43,0	847	36,4

Source : Insee, RP2008 exploitation principale.

**EMP G1 - Population de 15 à 64 ans par type d'activité en 2008**


Source : Insee, RP2008 exploitation principale.

**EMP T3 - Population active de 15 à 64 ans selon la catégorie socioprofessionnelle**

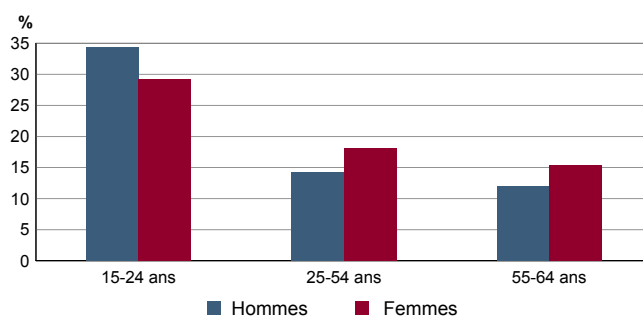
	2008	dont actifs ayant un emploi	1999	dont actifs ayant un emploi
<b>Ensemble</b>	<b>23 638</b>	<b>19 403</b>	<b>22 570</b>	<b>18 824</b>
dont :				
Agriculteurs exploitants	1	1	0	0
Artisans, commerçants, chefs d'entreprise	940	800	772	670
Cadres et professions intellectuelles sup.	1 847	1 729	1 606	1 524
Professions intermédiaires	5 080	4 537	4 659	4 326
Employés	8 507	6 964	8 331	6 982
Ouvriers	6 634	5 372	6 802	5 322

Sources : Insee, RP1999 et RP2008 exploitations complémentaires.

**EMP T4 - Chômage (au sens du recensement) des 15-64 ans**

	2008	1999
<b>Nombre de chômeurs</b>	<b>4 248</b>	<b>3 699</b>
Taux de chômage en %	18,0	16,4
Taux de chômage des hommes en %	16,7	16,1
Taux de chômage des femmes en %	19,4	16,6
Part des femmes parmi les chômeurs en %	51,1	46,5

Sources : Insee, RP1999 et RP2008 exploitations principales.

**EMP G2 - Taux de chômage (au sens du recensement) des 15-64 ans par sexe et âge en 2008**


Source : Insee, RP2008 exploitation principale.

**EMP T5 - Emploi et activité**

	2008	1999
Nombre d'emplois dans la zone	8 225	7 633
Actifs ayant un emploi résidant dans la zone	19 532	18 870
Indicateur de concentration d'emploi	42,1	40,5
Taux d'activité parmi les 15 ans ou plus en %	62,0	63,4

L'indicateur de concentration d'emploi est égal au nombre d'emplois dans la zone pour 100 actifs ayant un emploi résidant dans la zone.

Sources : Insee, RP1999 et RP2008 exploitations principales lieu de résidence et lieu de travail.

**EMP T6 - Emplois selon le statut professionnel**

	2008	%	1999	%
<b>Ensemble</b>	<b>8 225</b>	<b>100,0</b>	<b>7 633</b>	<b>100,0</b>
<b>Salariés</b>	<b>7 442</b>	<b>90,5</b>	<b>6 810</b>	<b>89,2</b>
dont femmes	4 271	51,9	3 860	50,6
dont temps partiel	1 215	14,8	1 081	14,2
<b>Non salariés</b>	<b>783</b>	<b>9,5</b>	<b>823</b>	<b>10,8</b>
dont femmes	234	2,8	261	3,4
dont temps partiel	65	0,8	85	1,1

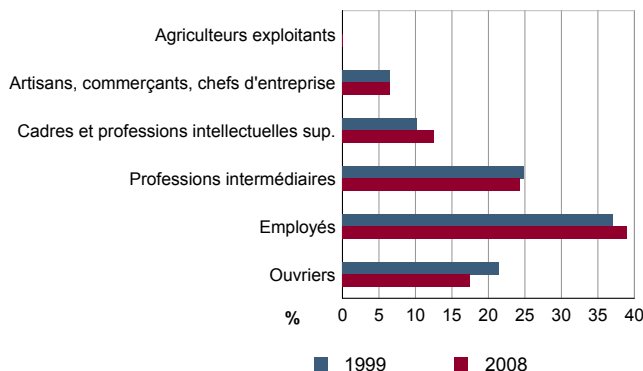
Sources : Insee, RP1999 et RP2008 exploitations principales lieu de travail.

## EMP T7 - Emplois par catégorie socioprofessionnelle en 2008

	Nombre	%
<b>Ensemble</b>	<b>8 342</b>	<b>100,0</b>
Agriculteurs exploitants	3	0,0
Artisans, commerçants, chefs d'entreprise	543	6,5
Cadres et professions intellectuelles sup.	1 049	12,6
Professions intermédiaires	2 032	24,4
Employés	3 252	39,0
Ouvriers	1 462	17,5

Source : Insee, RP2008 exploitation complémentaire lieu de travail.

## EMP G3 - Emplois par catégorie socioprofessionnelle



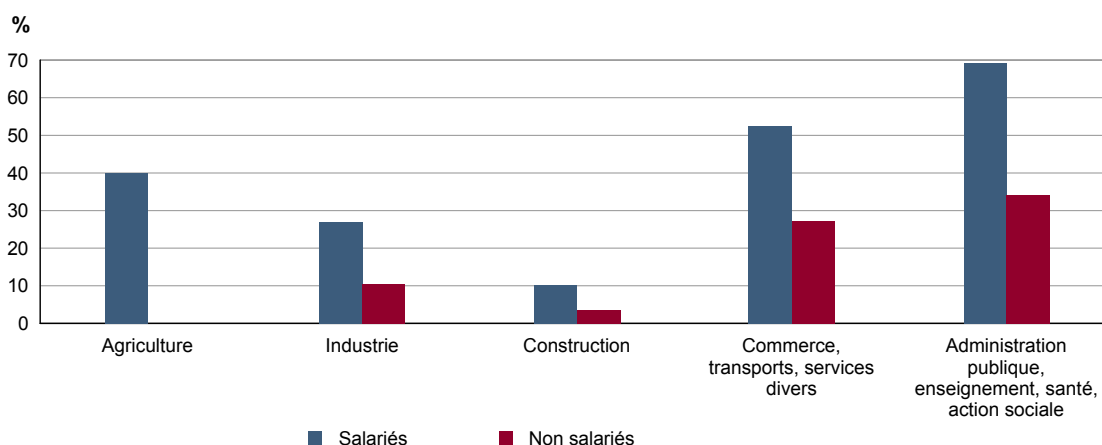
Sources : Insee, RP1999 et RP2008 exploitations complémentaires lieu de travail.

## EMP T8 - Emplois selon le secteur d'activité

	2008				1999	
	Nombre	%	dont femmes en %	dont salariés en %	Nombre	%
<b>Ensemble</b>	<b>8 342</b>	<b>100,0</b>	<b>54,1</b>	<b>90,9</b>	<b>7 981</b>	<b>100,0</b>
Agriculture	14	0,2	30,1	76,7	1	0,0
Industrie	540	6,5	25,2	89,4	682	8,5
Construction	441	5,3	8,6	74,8	581	7,3
Commerce, transports, services divers	3 514	42,1	49,4	87,6	3 418	42,8
Administration publique, enseignement, santé, action sociale	3 833	46,0	67,8	96,1	3 299	41,3

Sources : Insee, RP1999 et RP2008 exploitations complémentaires lieu de travail.

## EMP G4 - Taux de féminisation des emplois par statut et secteur d'activité en 2008



Source : Insee, RP2008 exploitation complémentaire lieu de travail.

**ACT T1 - Population de 15 ans ou plus ayant un emploi selon le statut en 2008**

	Nombre	%	dont % temps partiel	dont % femmes
<b>Ensemble</b>	<b>19 494</b>	<b>100,0</b>	<b>14,5</b>	<b>46,4</b>
Salariés	18 239	93,6	14,7	47,8
Non salariés	1 255	6,4	12,3	27,5

Source : Insee, RP2008 exploitation principale.

**ACT T2 - Statut et condition d'emploi des 15 ans ou plus selon le sexe en 2008**

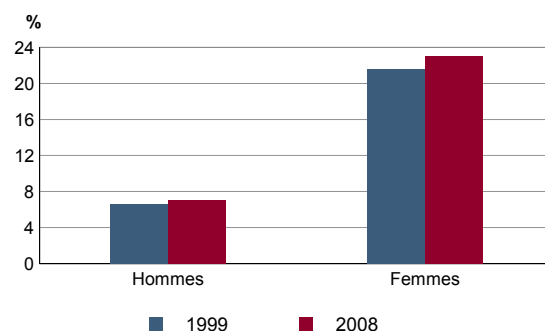
	Hommes	%	Femmes	%
<b>Ensemble</b>	<b>10 440</b>	<b>100,0</b>	<b>9 054</b>	<b>100,0</b>
<b>Salariés</b>	9 530	91,3	8 709	96,2
Titulaires de la fonction publique et contrats à durée indéterminée	8 238	78,9	7 366	81,4
Contrats à durée déterminée	688	6,6	892	9,8
Intérim	387	3,7	156	1,7
Emplois aidés	24	0,2	79	0,9
Apprentissage - stage	193	1,8	217	2,4
<b>Non salariés</b>	910	8,7	345	3,8
Indépendants	494	4,7	185	2,0
Employeurs	395	3,8	139	1,5
Aides familiaux	21	0,2	21	0,2

Source : Insee, RP2008 exploitation principale.

**ACT T3 - Salariés de 15 à 64 ans par sexe, âge et temps partiel en 2008**

	Hommes	dont % temps partiel	Femmes	dont % temps partiel
<b>Ensemble</b>	<b>9 496</b>	<b>6,9</b>	<b>8 673</b>	<b>22,9</b>
15 à 24 ans	1 054	23,1	1 066	34,9
25 à 54 ans	7 286	5,2	6 808	21,5
55 à 64 ans	1 155	2,9	800	18,8

Source : Insee, RP2008 exploitation principale.

**ACT G1 - Part des salariés de 15 ans ou plus à temps partiel par sexe**


Sources : Insee, RP1999 et RP2008 exploitations principales.

**ACT T4 - Lieu de travail des actifs de 15 ans ou plus ayant un emploi qui résident dans la zone**

	2008	%	1999	%
<b>Ensemble</b>	<b>19 494</b>	<b>100,0</b>	<b>18 868</b>	<b>100,0</b>
Travaillent :				
dans la commune de résidence	3 132	16,1	2 892	15,3
dans une commune autre que la commune de résidence	16 362	83,9	15 976	84,7
située dans le département de résidence	5 745	29,5	5 967	31,6
située dans un autre département de la région de résidence	10 444	53,6	9 873	52,3
située dans une autre région en France métropolitaine	121	0,6	115	0,6
située dans une autre région hors de France métropolitaine (Dom, Com, étranger)	51	0,3	21	0,1

Sources : Insee, RP1999 et RP2008 exploitations principales.

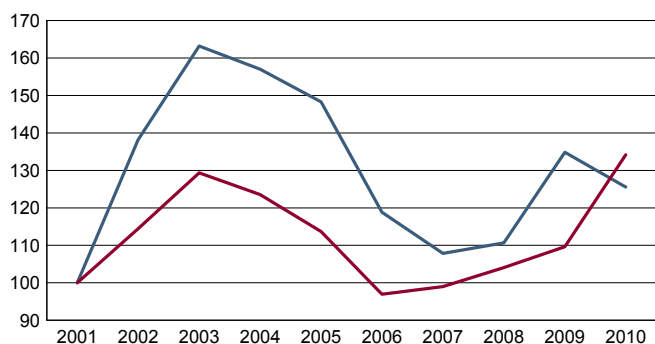
**DEFM T1 - Catégories de demandeurs d'emploi inscrits en fin de mois selon le sexe et l'âge**

	Demandeurs de catégorie ABC				Evolution 2009-2010 en %			Demandeurs de catégorie A		
	Au 31 décembre 2010							Au 31 décembre 2010		
	Ensemble	%	Hommes	Femmes	Ensemble	Hommes	Femmes	Ensemble	Hommes	Femmes
<b>Ensemble</b>	<b>3 980</b>	<b>100,0</b>	<b>2 152</b>	<b>1 828</b>	<b>6,8</b>	<b>8,1</b>	<b>5,3</b>	<b>2 974</b>	<b>1 630</b>	<b>1 344</b>
15 à 24 ans	561	14,1	296	265	-6,3	-2,3	-10,5	447	238	209
25 à 49 ans	2 718	68,3	1 466	1 252	7,0	7,8	6,1	1 997	1 093	904
50 ans ou plus	701	17,6	390	311	19,4	19,3	19,6	530	299	231
Chômeurs de longue durée	1 467	100,0	824	643	17,8	20,1	15,0	///	///	///
15 à 24 ans	104	7,1	60	44	28,4	46,3	10,0	///	///	///
25 à 49 ans	1 009	68,8	583	426	18,7	23,3	13,0	///	///	///
50 ans ou plus	354	24,1	181	173	12,7	5,2	21,8	///	///	///

/// : information(s) non disponible(s) pour ce niveau géographique

Champ : demandeurs d'emploi inscrits à Pôle emploi, tenus de faire des actes positifs de recherche d'emploi.

Source : Pôle emploi, Dares, Statistiques du marché du travail.

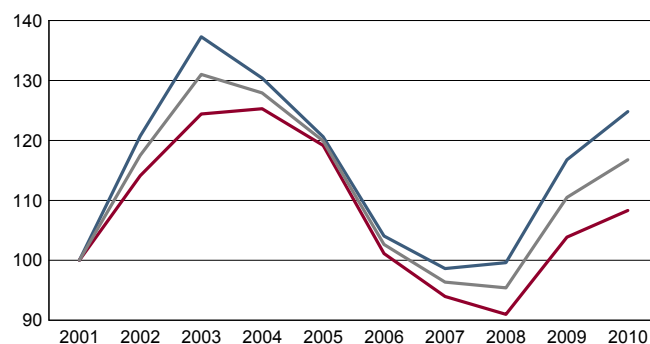
**DEFM G1 - Evolution des DEFM de catégorie A selon l'âge**


Indice base 100 en 2001

— moins de 25 ans — 50 ans ou plus

Champ : demandeurs d'emploi inscrits à Pôle emploi, tenus de faire des actes positifs de recherche d'emploi, sans emploi.

Source : Pôle emploi, Dares, Statistiques du marché du travail.

**DEFM G2 - Evolution des DEFM de catégorie A selon le sexe**


Indice base 100 en 2001

— Hommes — Femmes — Ensemble

Champ : demandeurs d'emploi inscrits à Pôle emploi, tenus de faire des actes positifs de recherche d'emploi, sans emploi.

Source : Pôle emploi, Dares, Statistiques du marché du travail.

**DEFM T2 - Motif d'inscription des demandeurs d'emploi**

	Demandeurs de catégorie ABC			Evol 2009-2010 en %		Demandeurs de catégorie A		
	Au 31 décembre 2010					Au 31 décembre 2010		
	Ensemble	%	dont femmes	Ensemble	Femmes	Ensemble	%	dont femmes
<b>Ensemble</b>	<b>3 980</b>	<b>100,0</b>	<b>1 828</b>	<b>6,8</b>	<b>5,3</b>	<b>2 974</b>	<b>100,0</b>	<b>1 344</b>
dont : licenciement	1 006	25,3	415	-2,3	-2,1	819	27,5	324
démission	69	1,7	35	-4,2	-12,5	53	1,8	28
fin de contrat à durée limitée	1 117	28,1	493	2,2	-0,2	753	25,3	337
première entrée	123	3,1	67	-3,1	-9,5	95	3,2	52

Champ : demandeurs d'emploi inscrits à Pôle emploi, tenus de faire des actes positifs de recherche d'emploi.

Source : Pôle emploi, Dares, Statistiques du marché du travail.

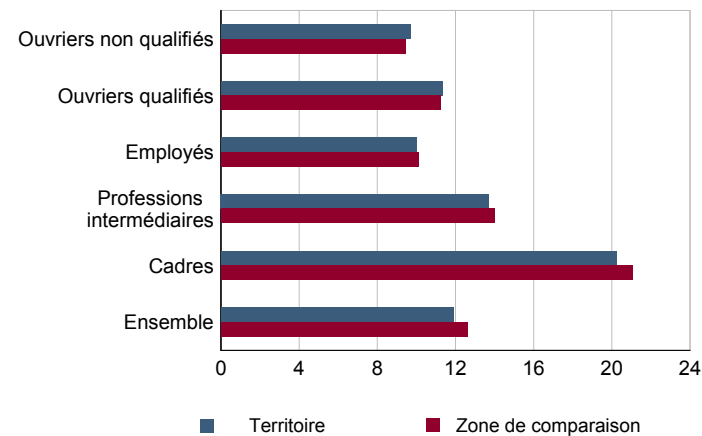


**SAL T1 - Salaire net horaire moyen (en euros) selon la catégorie socioprofessionnelle en 2009**

	Ensemble	Temps complet		Temps non complet	
		Femmes	Hommes	Femmes	Hommes
<b>Ensemble</b>	<b>11,7</b>	<b>11,9</b>	<b>10,1</b>	<b>11,3</b>	<b>12,4</b>
Cadres	20,2	20,2	20,5	18,6	21,2
Professions intermédiaires	13,6	13,7	12,4	13,3	14,1
Employés	9,8	10,0	9,1	9,8	10,3
Ouvriers qualifiés	11,3	11,3	10,2	10,0	11,5
Ouvriers non qualifiés	9,4	9,7	8,4	8,9	9,9

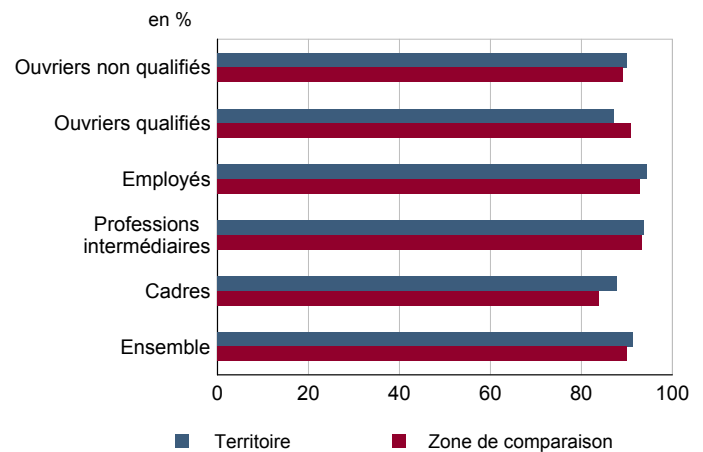
Champ : tableaux standards, poste principal non annexe.

Source : Insee, DADS - Fichier Salariés au lieu de résidence.

**SAL G1 - Salaire net horaire moyen (en euros) des salariés à temps complet selon la CS en 2009**


Champ : tableaux standards, poste principal non annexe

Source : Insee, DADS - Fichier Salariés au lieu de résidence.

**SAL G2 - Rapport du salaire net horaire moyen femmes / hommes à temps complet selon la CS en 2009**


Champ : tableaux standards, poste principal non annexe.

Source : Insee, DADS - Fichier Salariés au lieu de résidence.

**SAL T2 - Salaire net horaire moyen (en euros) selon l'âge en 2009**

	Temps complet		Temps non complet	
	Femmes	Hommes	Femmes	Hommes
18 - 25 ans	8,9	9,5	8,3	9,0
26 - 49 ans	11,1	12,1	10,1	10,6
50 ans ou plus	12,8	14,3	10,6	12,4

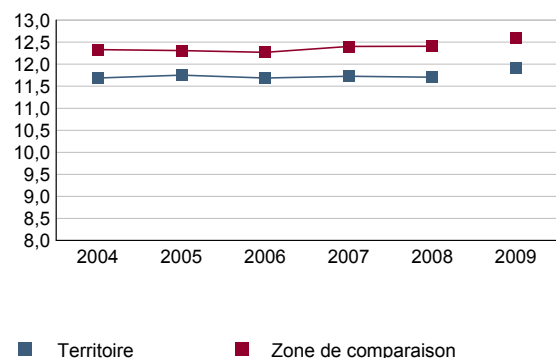
Note : les moins de 18 ans et les non déclarés sont exclus.

Champ : tableaux standards, poste principal non annexe.

Source : Insee, DADS - Fichier Salariés au lieu de résidence.

**SAL G3 - Évolution du salaire horaire moyen des salariés à temps complet**

En euros de 2009



Note : le champ a été étendu en 2009 à la fonction publique d'État.

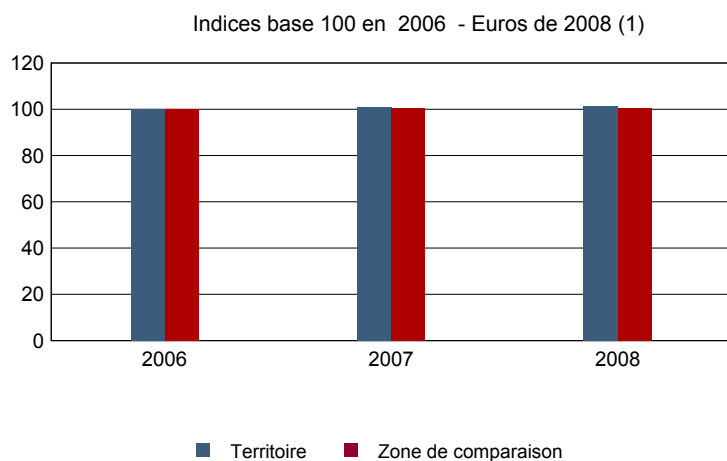
Champ : tableaux standards, poste principal non annexe.

Source : Insee, DADS - Fichier Salariés au lieu de résidence.

**Impôts et revenus des foyers fiscaux**
**REV T1 - Impôts sur le revenu des foyers fiscaux**

	2008	Evolution 2006-2008 (1) en %
<b>Ensemble des foyers fiscaux</b>	<b>25 733</b>	<b>0,0</b>
Revenu net déclaré (K Euros)	479 084	1,3
Revenu net déclaré moyen (Euros)	18 617	1,2
Impôt moyen (Euros)	586	-13,4
<b>Foyers fiscaux imposables</b>	<b>12 188</b>	<b>-2,7</b>
Proportion	47,4 (%)	-1,3 points
Revenu net déclaré (K Euros)	351 272	0,0
Revenu net déclaré moyen (Euros)	28 821	2,7
<b>Foyers fiscaux non imposables</b>	<b>13 545</b>	<b>2,6</b>
Proportion	52,6 (%)	1,3 points
Revenu net déclaré (en K Euros)	127 812	5,0
Revenu net déclaré moyen (Euros)	9 436	2,3

(1) : les valeurs des années antérieures à 2008 sont exprimées en euros constants de 2008.  
 Source : DGFIP, Impôt sur le revenu des personnes physiques.

**REV G1 - Evolution du revenu net déclaré moyen - Ensemble des foyers fiscaux**


(1) : les valeurs des années antérieures à 2008 sont exprimées en euros constants de 2008.

Source : DGFIP, Impôt sur le revenu des personnes physiques.

**Revenus fiscaux des ménages**
**REV T2 - Ménages fiscaux**

	2009
Nombre de ménages fiscaux	16 473
Nombre de personnes dans les ménages fiscaux	51 511,0
Part des ménages fiscaux imposés en %	58,4

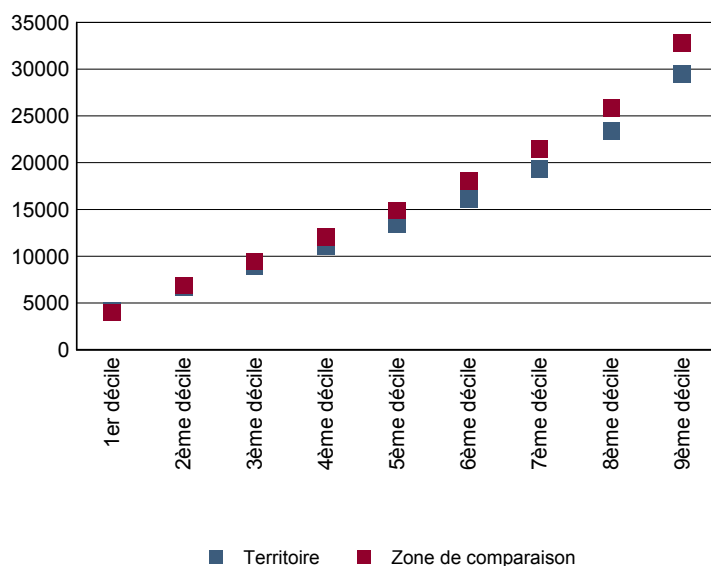
Source : Insee, Revenus fiscaux localisés des ménages.

**REV T3 - Ménages : distribution des revenus déclarés en euros par unité de consommation**

	2009
<b>Médiane</b>	13 436
Rapport interdécile (sans unité) (1)	7,15
Limite du 1er quartile	7 807
Limite du 2ème quartile (médiane)	13 436
Limite du 3ème quartile	21 195
Limite du 1er décile	4 117
Limite du 2ème décile	6 683
Limite du 3ème décile	8 921
Limite du 4ème décile	11 043
Limite du 5ème décile (médiane)	13 436
Limite du 6ème décile	16 150
Limite du 7ème décile	19 339
Limite du 8ème décile	23 336
Limite du 9ème décile	29 448

(1) : le rapport interdécile (9ème décile/1er décile) établit le rapport entre les revenus les plus élevés et les revenus les plus faibles, en ôtant de chaque côté les 10% de personnes aux revenus par unité de consommation les plus extrêmes.

Source : Insee, Revenus fiscaux localisés des ménages.

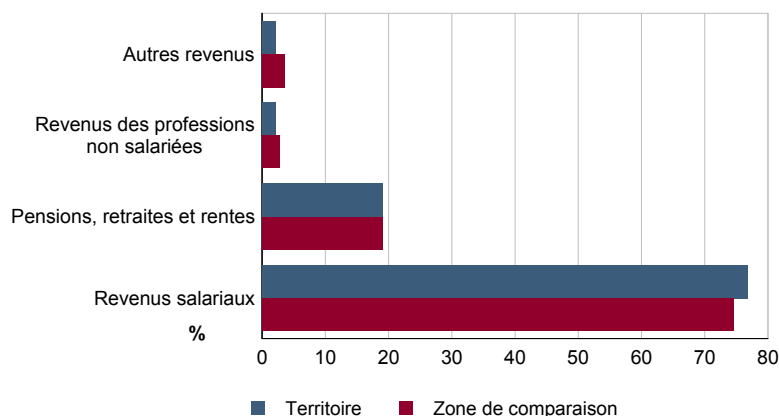
**REV G2 - Ménages : distribution des revenus déclarés en euros par unité de consommation en 2009**


Source : Insee, Revenus fiscaux localisés des ménages.

**REV T4 - Ménages : structure des revenus déclarés**

	2009
	Part en %
Revenus salariaux	76,7
Pensions, retraites et rentes	19,1
Revenus des professions non salariées	2,1
Autres revenus	2,1

Source : Insee, Revenus fiscaux localisés des ménages.

**REV G3 - Ménages : structure des revenus déclarés en 2009**


Source : Insee, Revenus fiscaux localisés des ménages.

## LOG T1M - Évolution du nombre de logements par catégorie

	1968	1975	1982	1990	1999	2008
<b>Ensemble</b>	<b>6 361</b>	<b>11 535</b>	<b>14 126</b>	<b>16 223</b>	<b>16 959</b>	<b>17 561</b>
Résidences principales	5 966	10 168	13 060	15 390	15 724	16 743
Résidences secondaires et logements occasionnels	192	113	133	163	79	41
Logements vacants	203	1 254	933	670	1 156	777

Sources : Insee, RP1968 à 1990 dénombrements - RP1999 et RP2008 exploitations principales.

## LOG T2 - Catégories et types de logements

	2008	%	1999	%
<b>Ensemble</b>	<b>17 561</b>	<b>100,0</b>	<b>16 959</b>	<b>100,0</b>
Résidences principales	16 743	95,3	15 724	92,7
Résidences secondaires et logements occasionnels	41	0,2	79	0,5
Logements vacants	777	4,4	1 156	6,8
Maisons	6 167	35,1	5 715	33,7
Appartements	11 232	64,0	11 024	65,0

Sources : Insee, RP1999 et RP2008 exploitations principales.

## LOG T3 - Résidences principales selon le nombre de pièces

	2008	%	1999	%
<b>Ensemble</b>	<b>16 743</b>	<b>100,0</b>	<b>15 724</b>	<b>100,0</b>
1 pièce	686	4,1	550	3,5
2 pièces	2 630	15,7	2 411	15,3
3 pièces	5 085	30,4	5 153	32,8
4 pièces	4 859	29,0	4 762	30,3
5 pièces ou plus	3 483	20,8	2 848	18,1

Sources : Insee, RP1999 et RP2008 exploitations principales.

## LOG T4 - Nombre moyen de pièces des résidences principales

	2008	1999
Nombre moyen de pièces par résidence principale	3,6	3,5
- maison	4,4	4,1
- appartement	3,1	3,2

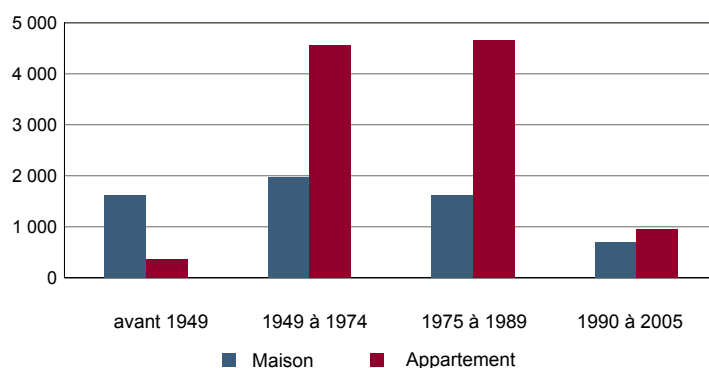
Sources : Insee, RP1999 et RP2008 exploitations principales.

## LOG T5 - Résidences principales en 2008 selon la période d'achèvement

	Nombre	%
<b>Résidences principales construites avant 2006</b>	<b>16 564</b>	<b>100,0</b>
Avant 1949	1 990	12,0
De 1949 à 1974	6 587	39,8
De 1975 à 1989	6 330	38,2
De 1990 à 2005	1 657	10,0

Source : Insee, RP2008 exploitation principale.

## LOG G1 - Résidences principales en 2008 selon le type de logement et la période d'achèvement



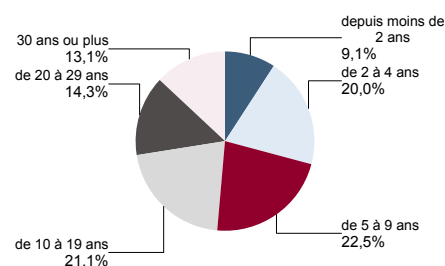
Résidences principales construites avant 2006.

Source : Insee, RP2008 exploitation principale.

**LOG T6 - Ancienneté d'emménagement dans la résidence principale en 2008**

	Nombre de ménages	Part des ménages en %	Population des ménages	Nombre moyen de pièces par logement	
				logement	personne
<b>Ensemble</b>	<b>16 743</b>	<b>100,0</b>	<b>49 275</b>	<b>3,6</b>	<b>1,2</b>
Depuis moins de 2 ans	1 521	9,1	4 203	3,1	1,1
De 2 à 4 ans	3 341	20,0	10 009	3,2	1,1
De 5 à 9 ans	3 761	22,5	12 592	3,5	1,0
10 ans ou plus	8 120	48,5	22 472	3,8	1,4

Source : Insee, RP2008 exploitation principale.

**LOG G2 - Ancienneté d'emménagement des ménages en 2008**


Source : Insee, RP2008 exploitation principale.

**LOG T7 - Résidences principales selon le statut d'occupation**

	2008		Ancienneté moyenne d'emménagement en année(s)	1999	
	Nombre	%		Nombre	%
<b>Ensemble</b>	<b>16 743</b>	<b>100,0</b>	<b>49 275</b>	<b>14</b>	<b>15 724</b>
Propriétaire	8 426	50,3	23 947	17	7 525
Locataire	8 068	48,2	24 625	10	7 849
dont d'un logement HLM loué vide	5 941	35,5	18 947	12	6 104
Logé gratuitement	249	1,5	703	11	350

Sources : Insee, RP1999 et RP2008 exploitations principales.

**LOG T8M - Confort des résidences principales**

	2008	%	1999	%
<b>Ensemble</b>	<b>16 743</b>	<b>100,0</b>	<b>15 724</b>	<b>100,0</b>
Salle de bain avec baignoire ou douche	15 638	93,4	14 933	95,0
Chauffage central collectif	8 782	52,4	8 723	55,5
Chauffage central individuel	5 516	32,9	4 941	31,4
Chauffage individuel "tout électrique"	2 191	13,1	1 665	10,6

Sources : Insee, RP1999 et RP2008 exploitations principales.

**LOG T9 - Équipement automobile des ménages**

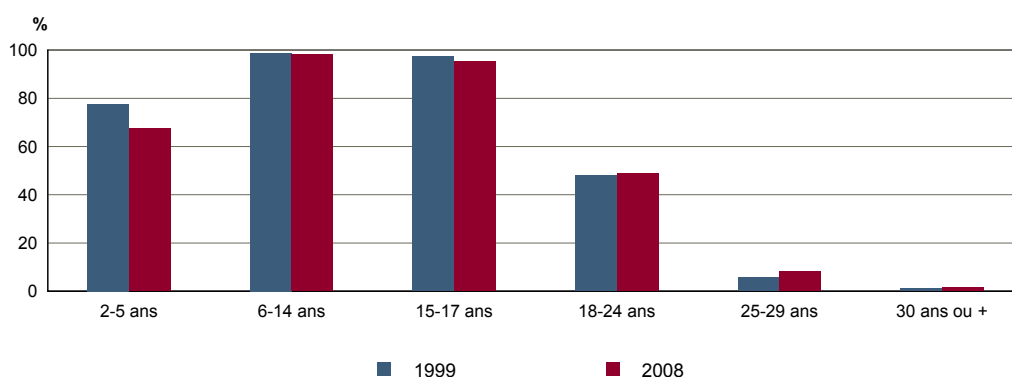
	2008	%	1999	%
<b>Ensemble</b>	<b>16 743</b>	<b>100,0</b>	<b>15 724</b>	<b>100,0</b>
Au moins un emplacement réservé au stationnement	8 993	53,7	8 794	55,9
Au moins une voiture	12 090	72,2	11 569	73,6
- 1 voiture	8 787	52,5	8 697	55,3
- 2 voitures ou plus	3 303	19,7	2 872	18,3

Sources : Insee, RP1999 et RP2008 exploitations principales.

**FOR T1 - Scolarisation selon l'âge et le sexe en 2008**

	Ensemble	Population scolarisée	Part de la population scolarisée en %		
			Ensemble	Hommes	Femmes
2 à 5 ans	3 686	2 486	67,5	66,7	68,3
6 à 14 ans	6 997	6 873	98,2	98,2	98,2
15 à 17 ans	2 232	2 127	95,3	94,6	96,0
18 à 24 ans	5 248	2 563	48,8	46,8	50,8
25 à 29 ans	3 646	294	8,1	6,7	9,2
30 ans ou plus	27 159	408	1,5	1,6	1,4

Source : Insee, RP2008 exploitation principale.

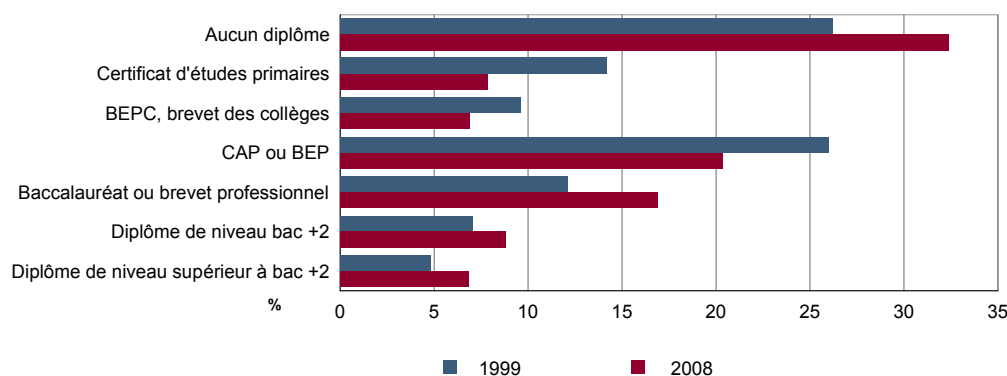
**FOR G1 - Taux de scolarisation selon l'âge**


Sources : Insee, RP1999 et RP2008 exploitations principales.

**FOR T2 - Diplôme le plus élevé de la population non scolarisée de 15 ans ou plus selon le sexe en 2008**

	Ensemble	Hommes	Femmes
<b>Population non scolarisée de 15 ans ou plus</b>	<b>32 894</b>	<b>15 937</b>	<b>16 956</b>
Part des titulaires en % :			
- d'aucun diplôme	32,4	33,8	31,1
- du certificat d'études primaires	7,8	5,8	9,7
- du BEPC, brevet des collèges	6,9	6,3	7,4
- d'un CAP ou d'un BEP	20,4	22,7	18,2
- d'un baccalauréat ou d'un brevet professionnel	16,9	16,4	17,4
- d'un diplôme de niveau bac + 2	8,8	7,9	9,6
- d'un diplôme de niveau supérieur à bac + 2	6,9	7,0	6,7

Source : Insee, RP2008 exploitation principale.

**FOR G2 - Diplôme le plus élevé de la population non scolarisée de 15 ans ou plus**


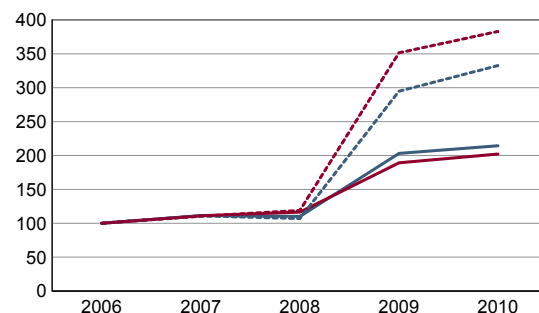
Sources : Insee, RP1999 et RP2008 exploitations principales.

**DEN T1 - Créations d'entreprises par secteur d'activité en 2010**

	Ensemble	%	Taux de création
<b>Ensemble</b>	<b>343</b>	<b>100,0</b>	<b>25,1</b>
Industrie	8	2,3	12,9
Construction	77	22,4	33,3
Commerce, transports, services divers	237	69,1	25,5
dont commerce et réparation auto.	98	28,6	29,3
Administration publique, enseignement, santé, action sociale	21	6,1	14,5

Champ : activités marchandes hors agriculture.

Source : Insee, REE (Sirène).

**DEN G1 - Évolution des créations d'entreprises**


indice base 100 en 2006

— Territoire : ensemble  
- - - Territoire : entreprises individuelles  
— Zone de comparaison : ensemble  
- - - Zone de comparaison : entreprises individuelles

Note de lecture : application du régime de l'auto-entrepreneur à partir du 1er janvier 2009.

Champ : activités marchandes hors agriculture.

Source : Insee, REE (Sirène).

**DEN T2 - Créations d'entreprises individuelles par secteur d'activité en 2010**

	Entreprises individuelles créées	dont auto-entrepreneurs	Part en % dans l'ensemble des créations	
			des entreprises individuelles	des auto-entrepreneurs
<b>Ensemble</b>	<b>246</b>	<b>208</b>	<b>71,7</b>	<b>60,6</b>
Industrie	5	5	62,5	62,5
Construction	42	37	54,5	48,1
Commerce, transports, services divers	181	154	76,4	65,0
dont commerce, réparation auto.	79	64	80,6	65,3
Administration publique, enseignement, santé, action sociale	18	12	85,7	57,1

Champ : activités marchandes hors agriculture.

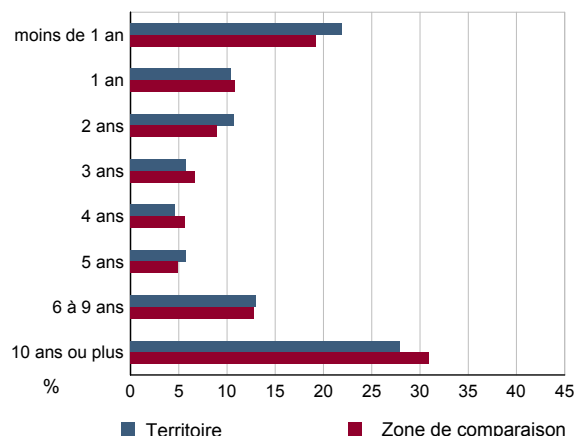
Source : Insee, REE (Sirène).

**DEN T3 - Nombre d'entreprises par secteur d'activité au 1er janvier 2010**

	Nombre	%
<b>Ensemble</b>	<b>1 367</b>	<b>100,0</b>
Industrie	62	4,5
Construction	231	16,9
Commerce, transports, services divers	929	68,0
dont commerce et réparation auto.	334	24,4
Administration publique, enseignement, santé, action sociale	145	10,6

Champ : activités marchandes hors agriculture.

Source : Insee, REE (Sirène).

**DEN G2 - Âge des entreprises au 1er janvier 2010**


Champ : activités marchandes hors agriculture.

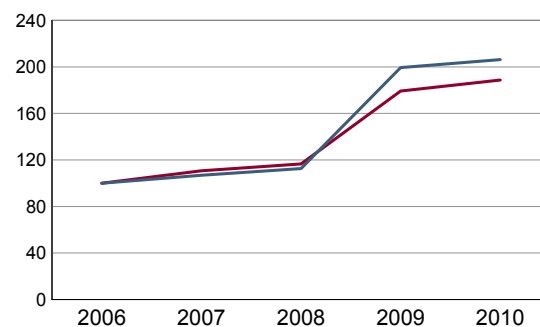
Source : Insee, REE (Sirène).

**DEN T4 - Créations d'établissements par secteur d'activité en 2010**

	Ensemble	%	Taux de création
<b>Ensemble</b>	<b>359</b>	<b>100,0</b>	<b>23,8</b>
Industrie	7	1,9	10,3
Construction	80	22,3	33,6
Commerce, transports, services divers	251	69,9	24,0
dont commerce et réparation auto.	101	28,1	25,8
Administration publique, enseignement, santé, action sociale	21	5,8	13,7

Champ : activités marchandes hors agriculture.

Source : Insee, REE (Sirène)

**DEN G3 - Évolution des créations d'établissements**


indice base 100 en 2006

— Territoire  
— Zone de comparaison

Note de lecture : application du régime de l'auto-entrepreneur à partir du 1er janvier 2009.

Champ : activités marchandes hors agriculture.

Source : Insee, REE (Sirène).

**DEN T5 - Nombre d'établissements par secteur d'activité au 1er janvier 2010**

	Nombre	%
<b>Ensemble</b>	<b>1 506</b>	<b>100,0</b>
Industrie	68	4,5
Construction	238	15,8
Commerce, transports, services divers	1 047	69,5
dont commerce et réparation auto.	391	26,0
Administration publique, enseignement, santé, action sociale	153	10,2

Champ : activités marchandes hors agriculture.

Source : Insee, REE (Sirène).



**CEN T1 - Établissements actifs par secteur d'activité au 31 décembre 2009**

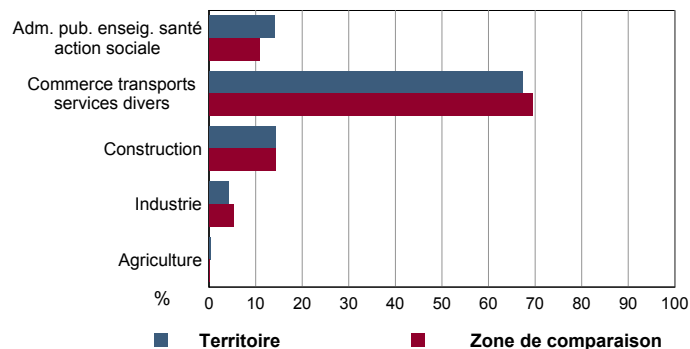
	Total	%	0 salarié	1 à 9 salarié(s)	10 à 19 salariés	20 à 49 salariés	50 salariés ou plus
<b>Ensemble</b>	<b>1 693</b>	<b>100,0</b>	<b>1 102</b>	<b>490</b>	<b>59</b>	<b>29</b>	<b>13</b>
Agriculture, sylviculture et pêche	4	0,2	1	3	0	0	0
Industrie	70	4,1	32	30	2	4	2
Construction	242	14,3	141	100	1	0	0
Commerce, transports et services divers	1 140	67,3	767	322	32	17	2
dont commerce, réparation auto	399	23,6	240	138	14	6	1
Administration publique, enseignement, santé, action sociale	237	14,0	161	35	24	8	9

Champ : ensemble des activités.  
Source : Insee, CLAP.

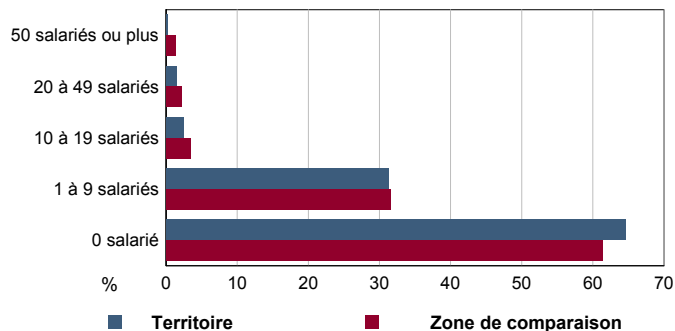
**CEN T2 - Postes salariés par secteur d'activité au 31 décembre 2009**

	Total	%	1 à 9 salarié(s)	10 à 19 salariés	20 à 49 salariés	50 à 99 salariés	100 salariés ou plus
<b>Ensemble</b>	<b>6 821</b>	<b>100,0</b>	<b>1 476</b>	<b>754</b>	<b>853</b>	<b>487</b>	<b>3 251</b>
Agriculture, sylviculture et pêche	4	0,1	4	0	0	0	0
Industrie	533	7,8	96	35	107	85	210
Construction	252	3,7	242	10	0	0	0
Commerce, transports et services divers	2 433	35,7	1 007	393	526	0	507
dont commerce, réparation auto	1 182	17,3	452	177	163	0	390
Administration publique, enseignement, santé, action sociale	3 599	52,8	127	316	220	402	2 534

Champ : ensemble des activités.  
Source : Insee, CLAP.

**CEN G1 - Répartition des établissements actifs par secteur d'activité au 31 décembre 2009**


Champ : ensemble des activités.  
Source : Insee, CLAP.

**CEN G2 - Répartition des établissements actifs par tranche d'effectif salarié au 31 décembre 2009**


Champ : ensemble des activités.  
Source : Insee, CLAP.

**CEN T3 - Établissements selon les sphères de l'économie au 31 décembre 2009**

	Nombre	%	Postes salariés	%
<b>Ensemble</b>	<b>1 693</b>	<b>100,0</b>	<b>6 821</b>	<b>100,0</b>
Sphère non présenteielle	443	26,2	693	10,2
dont domaine public	0	0,0	0	0,0
Sphère présenteielle	1 250	73,8	6 128	89,8
dont domaine public	63	5,0	3 392	55,4

Champ : ensemble des activités.  
Source : Insee, CLAP.

**CEN T4 - Entreprises (sièges sociaux actifs) par secteur d'activité au 31 décembre 2009**

	Nombre	%
<b>Ensemble</b>	<b>1 484</b>	<b>100,0</b>
Agriculture, sylviculture et pêche	4	0,3
Industrie	63	4,2
Construction	235	15,8
Commerce, transports et service divers	1 009	68,0
dont commerce, réparation auto	337	22,7
Adm. pub., enseignement, santé, action sociale	173	11,7

Champ : ensemble des activités.  
Source : Insee, CLAP.

**AGR T1M - Exploitations agricoles**

	Nombre d'exploitations		SAU (1) moyenne (ha)	
	2000	1988	2000	1988
<b>Toutes exploitations (2)</b>	c	c	c	c
dont exploitations professionnelles	c	c	c	c

(1) : Superficie agricole utilisée

(2) : y compris les exploitations sans SAU

Source : AGRESTE, recensements agricoles, 1988 et 2000

**AGR T2M - Superficies agricoles**

	Exploitations concernées		Superficie (ha)	
	2000	1988	2000	1988
<b>SAU (1) des exploitations sièges</b>	c	c	c	c
Terres labourables	c	c	c	c
dont céréales	c	c	c	c
Superficie fourragère principale	c	c	c	c
dont superficie toujours en herbe	c	c	c	c
Superficie en fermage (2)	c	c	c	c

(1) : Superficie agricole utilisée

(2) : Superficie en ha ou parc en propriété et copropriété

Source : AGRESTE, recensements agricoles 1988 et 2000

**AGR T3M - Cheptel**

	Exploitations concernées		Effectif	
	2000	1988	2000	1988
Bovins	c	c	c	c
dont vaches	c	c	c	c
Volailles	c	c	c	c

Source : AGRESTE, recensements agricoles 1988 et 2000

**AGR T4M - Orientation technico-économique des exploitations**

	Exploitations		Superficie agricole utilisée (ha)	
	2000	1988	2000	1988
<b>Ensemble</b>	c	c	c	c
dont : grandes cultures	c	c	c	c
légumes, fruits, viticulture	c	c	c	c
bovins	c	c	c	c
autres animaux	c	c	c	c

Source : AGRESTE, recensements agricoles 1988 et 2000

**AGR G1M - Répartition de la SAU selon les principales orientations technico-économiques en 2000**

 Graphique non éditable  
(données à zéro)

**AGR T5M - Population - Main d'oeuvre**

	2000	1988
Chefs d'exploitations et coexploitants	c	c
dont à temps complet	c	c
Population familiale active sur les exploitations	c	c
Unités de travail annuel (y.c. ETA-CUMA) (1)	c	c
dont : UTA familiales	c	c
UTA salariées	c	c

(1) : Entreprises de travaux agricoles (ETA), Coopératives d'utilisation de matériel agricole (CUMA)

Source : AGRESTE, recensements agricoles 1988 et 2000

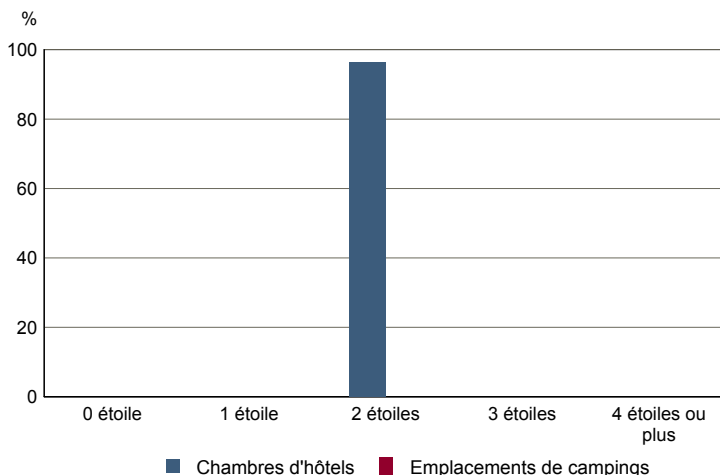
**AGR G2M - Répartition des chefs d'exploitation et coexploitants selon l'âge en 2000**

 Graphique non éditable  
pour cause de secret statistique

**TOU T1 - Nombre et capacité des hôtels selon le nombre d'étoiles**

	au 01/01/2011		au 01/01/2007	
	Hôtels	Chambres	Hôtels	Chambres
<b>Ensemble</b>	<b>3</b>	<b>158</b>	<b>2</b>	<b>105</b>
0 étoile	1	50	1	50
1 étoile	0	0	0	0
2 étoiles	2	108	1	55
3 étoiles	0	0	0	0
4 étoiles ou plus	0	0	0	0

Source : Insee, Direction du tourisme - hébergements touristiques.

**TOU G1 - Évolution 2007 - 2011 des chambres d'hôtels et d'emplacements de camping(1) selon le nombre d'étoiles**


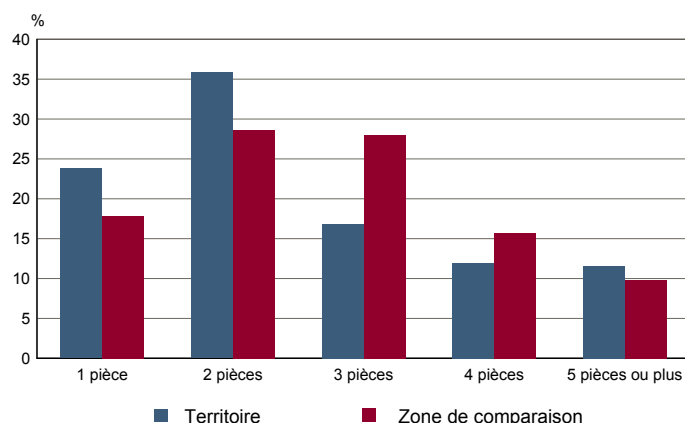
(1) : l'homologation 0 étoile n'existe pas pour les campings

Source : Insee, Direction du tourisme - hébergements touristiques.

**TOU T2 - Nombre et capacité des campings selon le nombre d'étoiles**

	au 01/01/2011		au 01/01/2007	
	Terrains	Emplacements	Terrains	Emplacements
<b>Ensemble</b>	<b>0</b>	<b>0</b>	<b>0</b>	<b>0</b>
1 étoile	0	0	0	0
2 étoiles	0	0	0	0
3 étoiles	0	0	0	0
4 étoiles	0	0	0	0

Source : Insee, Direction du tourisme - hébergements touristiques.

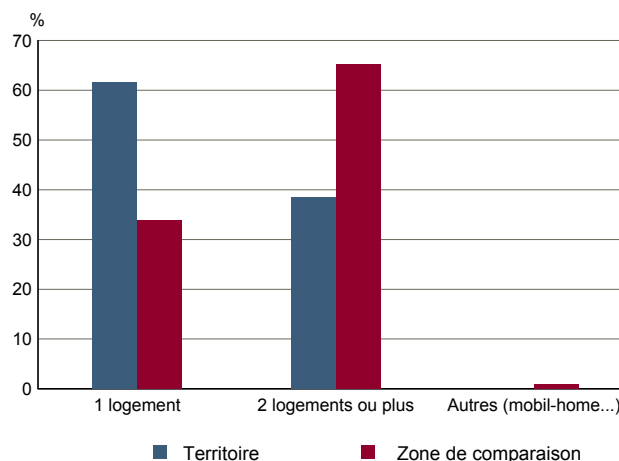
**TOU G2 - Répartition en 2008 des résidences secondaires selon le nombre de pièces**


Source : Insee, RP2008 exploitation principale.

**TOU T3 - Résidences secondaires en 2008 selon la période d'achèvement**

	Nombre	%
<b>Ensemble des logements</b>	<b>17 561</b>	<b>100,0</b>
dont résidences secondaires	31	0,2
Résidences secondaires construites avant 2006	31	100,0
Avant 1949	11	35,6
De 1949 à 1974	13	40,5
De 1975 à 1989	4	13,9
De 1990 à 2005	3	9,9

Source : Insee, RP2008 exploitation principale.

**TOU G3 - Répartition en 2008 des résidences secondaires selon le nombre de logements**


Source : Insee, RP2008 exploitation principale.