

POP T1M - Population

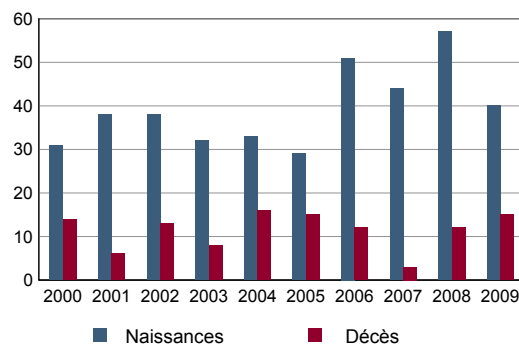
	1968	1975	1982	1990	1999	2008
Population	1 164	1 369	1 915	2 462	2 615	3 437
Densité moyenne (hab/km ²)	128,5	151,1	211,4	271,7	288,6	379,4

Sources : Insee, RP1968 à 1990 dénombremments - RP1999 et RP2008 exploitations principales.

POP T2M - Indicateurs démographiques

	1968 à 1975	1975 à 1982	1982 à 1990	1990 à 1999	1999 à 2008
Variation annuelle moyenne de la population en %	+2,4	+4,9	+3,2	+0,7	+3,1
- due au solde naturel en %	+1,3	+0,7	+0,8	+0,5	+0,8
- due au solde apparent des entrées sorties en %	+1,1	+4,2	+2,4	+0,1	+2,3
Taux de natalité en ‰	19,6	13,0	12,4	9,7	12,2
Taux de mortalité en ‰	6,8	5,6	4,7	4,4	4,0

Sources : Insee, RP1968 à 1990 dénombremments - RP1999 et RP2008 exploitations principales - État civil.

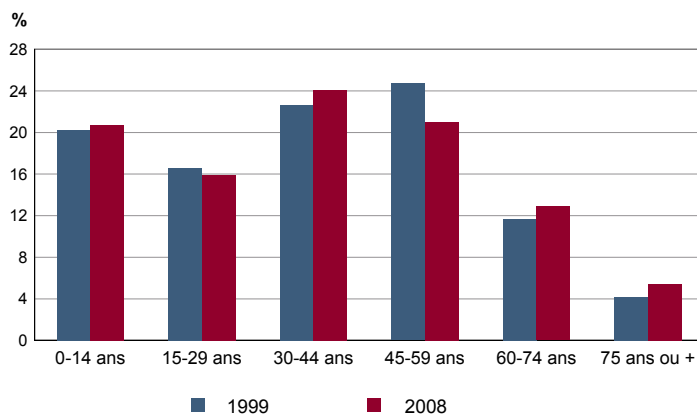
POP G1 - Naissances et décès


Source : Insee, État civil.

POP T3 - Population par sexe et âge en 2008

	Hommes	%	Femmes	%
Ensemble	1 705	100,0	1 732	100,0
0 à 14 ans	350	20,5	361	20,8
15 à 29 ans	279	16,4	267	15,4
30 à 44 ans	403	23,6	425	24,5
45 à 59 ans	350	20,5	371	21,4
60 à 74 ans	236	13,8	207	12,0
75 à 89 ans	83	4,9	95	5,5
90 ans ou plus	4	0,2	6	0,3
0 à 19 ans	463	27,2	454	26,2
20 à 64 ans	1 032	60,5	1 062	61,3
65 ans ou plus	210	12,3	216	12,5

Source : Insee, RP2008 exploitation principale.

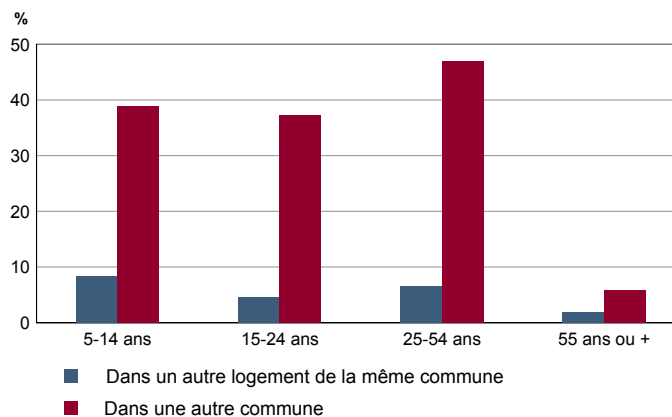
POP G2 - Population par grande tranche d'âge


Sources : Insee, RP1999 et RP2008 exploitations principales.

POP T4M - Lieu de résidence 5 ans auparavant

	2008	%
Personnes de 5 ans ou plus habitant 5 ans auparavant	3 194	100,0
Le même logement	1 953	61,1
Un autre logement de la même commune	170	5,3
Une autre commune du même département	810	25,4
Un autre département de la même région	84	2,6
Une autre région de France métropolitaine	138	4,3
Un Dom	1	0,0
Hors de France métropolitaine ou d'un Dom	38	1,2

Source : Insee, RP2008 exploitation principale.

POP G3 - Part en 2008 des personnes qui résidaient dans un autre logement 5 ans auparavant selon l'âge


Source : Insee, RP2008 exploitation principale.

POP T5 - Population de 15 ans ou plus selon la catégorie socioprofessionnelle

	2008	%	1999	%
Ensemble	2 748	100,0	2 120	100,0
Agriculteurs exploitants	8	0,3	16	0,8
Artisans, commerçants, chefs d'entreprise	132	4,8	116	5,5
Cadres et professions intellectuelles supérieures	348	12,7	220	10,4
Professions intermédiaires	556	20,2	348	16,4
Employés	376	13,7	316	14,9
Ouvriers	340	12,4	272	12,8
Retraités	632	23,0	396	18,7
Autres personnes sans activité professionnelle	356	13,0	436	20,6

Sources : Insee, RP1999 et RP2008 exploitations complémentaires.

POP T6 - Population de 15 ans ou plus par sexe, âge et catégorie socioprofessionnelle en 2008

	Hommes	Femmes	Part en % de la population âgée de		
			15 à 24 ans	25 à 54 ans	55 ans ou +
Ensemble	1 352	1 396	100,0	100,0	100,0
Agriculteurs exploitants	8	0	0,0	0,3	0,4
Artisans, commerçants, chefs d'entreprise	92	40	1,1	7,6	1,8
Cadres et professions intellectuelles supérieures	212	136	0,0	19,8	6,2
Professions intermédiaires	240	316	9,8	31,4	6,2
Employés	72	304	10,9	20,3	4,0
Ouvriers	240	100	12,0	17,3	4,4
Retraités	352	280	0,0	0,3	69,5
Autres personnes sans activité professionnelle	136	220	66,3	3,0	7,5

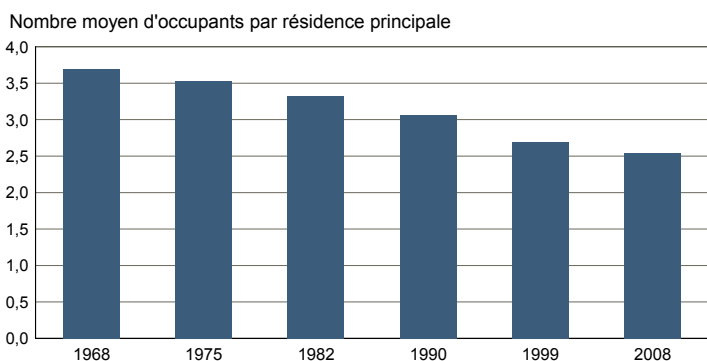
Source : Insee, RP2008 exploitation complémentaire.

FAM T1 - Ménages selon la structure familiale

	Nombre de ménages				Population des ménages	
	2008	%	1999	%	2008	1999
Ensemble	1 344	100,0	960	100,0	3 428	2 588
Ménages d'une personne	260	19,3	168	17,5	260	168
- hommes seuls	116	8,6	80	8,3	116	80
- femmes seules	144	10,7	88	9,2	144	88
Autres ménages sans famille	16	1,2	20	2,1	36	40
Ménages avec famille(s)	1 068	79,5	772	80,4	3 132	2 380
dont la famille principale est :						
- un couple sans enfant	444	33,0	292	30,4	912	620
- un couple avec enfant(s)	512	38,1	436	45,4	1 932	1 656
- une famille monoparentale	112	8,3	44	4,6	288	104

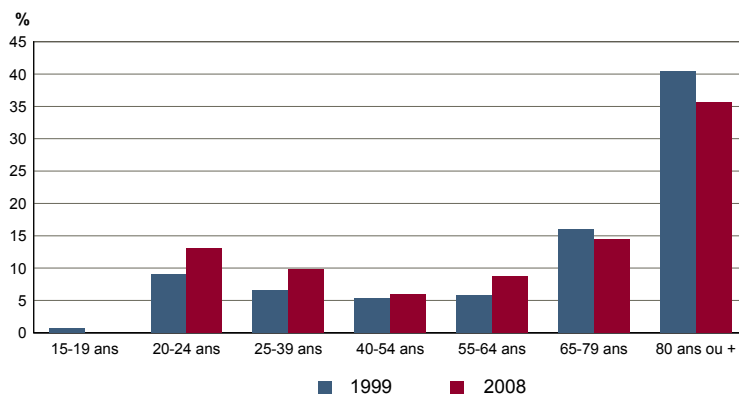
Sources : Insee, RP1999 et RP2008 exploitations complémentaires.

FAM G1M - Évolution de la taille des ménages



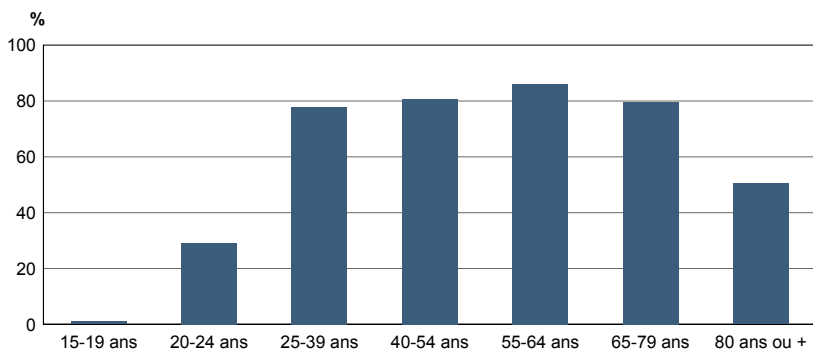
Sources : Insee, RP1968 à 1990 dénombremments - RP1999 et RP2008 exploitations principales.

FAM G2 - Personnes de 15 ans ou plus vivant seules selon l'âge - population des ménages



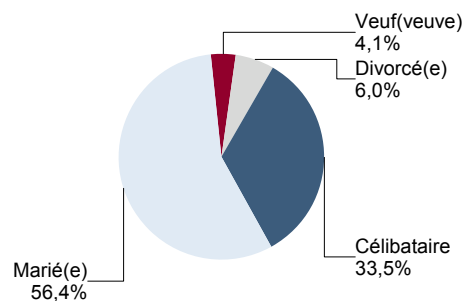
Sources : Insee, RP1999 et RP2008 exploitations principales.

FAM G3 - Personnes de 15 ans ou plus déclarant vivre en couple selon l'âge en 2008



Source : Insee, RP2008 exploitation principale.

FAM G4 - État matrimonial légal des personnes de 15 ans ou plus en 2008

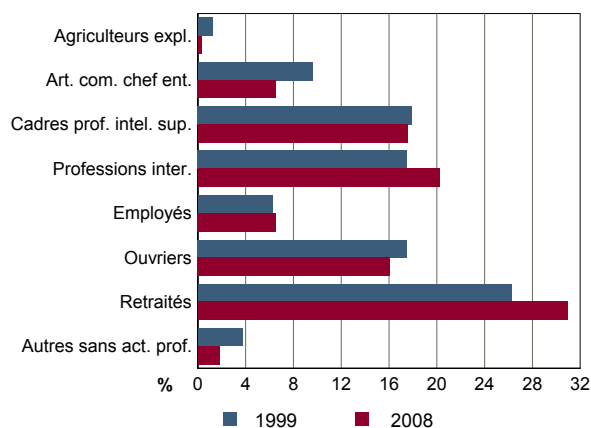


Source : Insee, RP2008 exploitation principale.

FAM T2 - Ménages selon la catégorie socioprofessionnelle de la personne de référence en 2008

	Ménages	%	Population des ménages	%
Ensemble	1 344	100,0	3 428	100,0
Agriculteurs exploitants	4	0,3	8	0,2
Artisans, commerçants, chefs d'entreprise	88	6,5	248	7,2
Cadres et professions intellectuelles sup.	236	17,6	748	21,8
Professions intermédiaires	272	20,2	676	19,7
Employés	88	6,5	220	6,4
Ouvriers	216	16,1	644	18,8
Retraités	416	31,0	848	24,7
Autres pers. sans activité professionnelle	24	1,8	36	1,1

Source : Insee, RP2008 exploitation complémentaire.

FAM G5 - Ménages selon la catégorie socio-professionnelle de la personne de référence


Sources : Insee, RP1999 et RP2008 exploitations complémentaires.

FAM T3 - Composition des familles

	2008	%	1999	%
Ensemble	1 076	100,0	776	100,0
Couples avec enfant(s)	516	48,0	440	56,7
Familles monoparentales :	116	10,8	44	5,7
hommes seuls avec enfant(s)	28	2,6	4	0,5
femmes seules avec enfant(s)	88	8,2	40	5,2
Couples sans enfant	444	41,3	292	37,6

Sources : Insee, RP1999 et RP2008 exploitations complémentaires.

FAM T4 - Familles selon le nombre d'enfants âgés de moins de 25 ans

	2008	%	1999	%
Ensemble	1 076	100,0	776	100,0
Aucun enfant	504	46,8	352	45,4
1 enfant	256	23,8	188	24,2
2 enfants	256	23,8	164	21,1
3 enfants	48	4,5	60	7,7
4 enfants ou plus	12	1,1	12	1,5

Sources : Insee, RP1999 et RP2008 exploitations complémentaires.

EMP T1 - Population de 15 à 64 ans par type d'activité

	2008	1999
Ensemble	2 300	1 786
Actifs en %	77,1	71,8
dont :		
actifs ayant un emploi en %	73,7	67,4
chômeurs en %	3,3	4,4
Inactifs en %	22,9	28,2
élèves, étudiants et stagiaires non rémunérés en %	8,9	11,0
retraités ou préretraités en %	8,8	7,2
autres inactifs en %	5,2	9,9

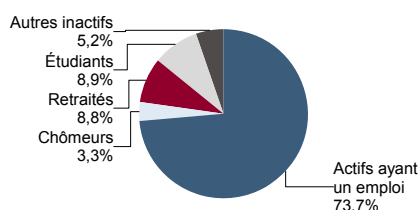
En 1999, les militaires du contingent formaient une catégorie d'actifs à part.

Sources : Insee, RP1999 et RP2008 exploitations principales.

EMP T2 - Activité et emploi de la population de 15 à 64 ans par sexe et âge en 2008

	Population	Actifs	Taux d'activité en %	Actifs ayant un emploi	Taux d'emploi en %
Ensemble	2 300	1 773	77,1	1 696	73,7
15 à 24 ans	354	144	40,7	136	38,4
25 à 54 ans	1 499	1 428	95,3	1 365	91,1
55 à 64 ans	447	201	45,0	195	43,6
Hommes	1 145	910	79,5	882	77,0
15 à 24 ans	194	86	44,3	82	42,3
25 à 54 ans	724	716	98,9	695	96,0
55 à 64 ans	227	108	47,6	105	46,3
Femmes	1 155	863	74,7	814	70,5
15 à 24 ans	160	58	36,3	54	33,8
25 à 54 ans	775	712	91,9	670	86,5
55 à 64 ans	220	93	42,3	90	40,9

Source : Insee, RP2008 exploitation principale.

EMP G1 - Population de 15 à 64 ans par type d'activité en 2008


Source : Insee, RP2008 exploitation principale.

EMP T3 - Population active de 15 à 64 ans selon la catégorie socioprofessionnelle

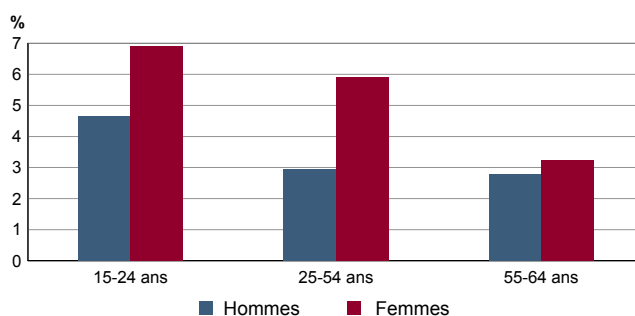
	2008	dont actifs ayant un emploi	1999	dont actifs ayant un emploi
Ensemble	1 756	1 700	1 292	1 216
dont :				
Agriculteurs exploitants	4	4	16	16
Artisans, commerçants, chefs d'entreprise	132	132	116	116
Cadres et professions intellectuelles sup.	348	332	220	216
Professions intermédiaires	556	536	344	332
Employés	376	364	316	288
Ouvriers	340	332	272	248

Sources : Insee, RP1999 et RP2008 exploitations complémentaires.

EMP T4 - Chômage (au sens du recensement) des 15-64 ans

	2008	1999
Nombre de chômeurs	77	78
Taux de chômage en %	4,3	6,1
Taux de chômage des hommes en %	3,1	6,1
Taux de chômage des femmes en %	5,7	6,1
Part des femmes parmi les chômeurs en %	63,6	44,9

Sources : Insee, RP1999 et RP2008 exploitations principales.

EMP G2 - Taux de chômage (au sens du recensement) des 15-64 ans par sexe et âge en 2008


Source : Insee, RP2008 exploitation principale.

EMP T5 - Emploi et activité

	2008	1999
Nombre d'emplois dans la zone	3 347	2 433
Actifs ayant un emploi résidant dans la zone	1 701	1 208
Indicateur de concentration d'emploi	196,8	201,4
Taux d'activité parmi les 15 ans ou plus en %	65,3	61,7

L'indicateur de concentration d'emploi est égal au nombre d'emplois dans la zone pour 100 actifs ayant un emploi résidant dans la zone.

Sources : Insee, RP1999 et RP2008 exploitations principales lieu de résidence et lieu de travail.

EMP T6 - Emplois selon le statut professionnel

	2008	%	1999	%
Ensemble	3 347	100,0	2 433	100,0
Salariés	3 058	91,3	2 195	90,2
dont femmes	1 378	41,2	901	37,0
dont temps partiel	485	14,5	305	12,5
Non salariés	290	8,7	238	9,8
dont femmes	79	2,4	52	2,1
dont temps partiel	21	0,6	25	1,0

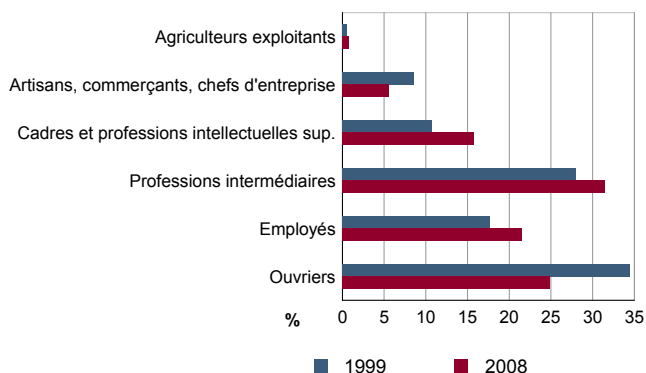
Sources : Insee, RP1999 et RP2008 exploitations principales lieu de travail.

EMP T7 - Emplois par catégorie socioprofessionnelle en 2008

	Nombre	%
Ensemble	3 298	100,0
Agriculteurs exploitants	27	0,8
Artisans, commerçants, chefs d'entreprise	185	5,6
Cadres et professions intellectuelles sup.	519	15,7
Professions intermédiaires	1 037	31,5
Employés	708	21,5
Ouvriers	821	24,9

Source : Insee, RP2008 exploitation complémentaire lieu de travail.

EMP G3 - Emplois par catégorie socioprofessionnelle



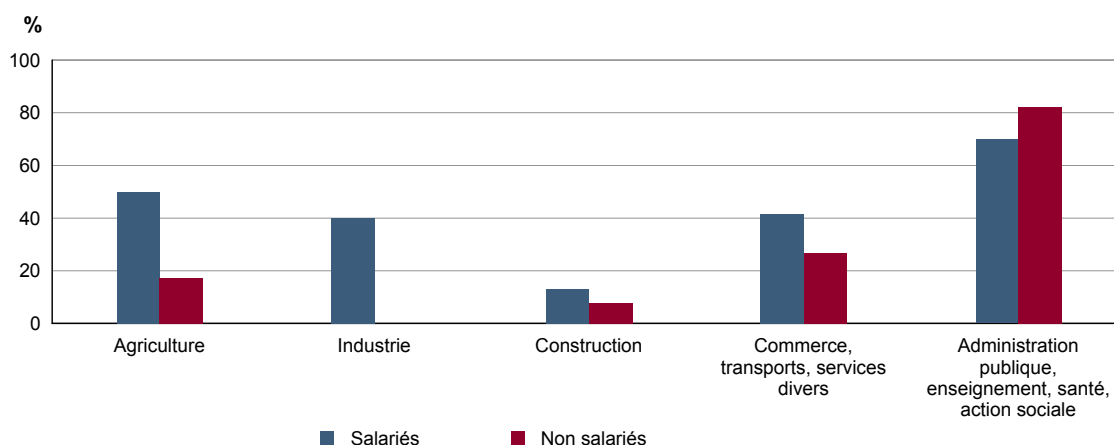
Sources : Insee, RP1999 et RP2008 exploitations complémentaires lieu de travail.

EMP T8 - Emplois selon le secteur d'activité

	2008				1999	
	Nombre	%	dont femmes en %	dont salariés en %	Nombre	%
Ensemble	3 298	100,0	41,9	92,4	2 075	100,0
Agriculture	25	0,8	18,8	7,4	12	0,6
Industrie	869	26,3	39,2	97,7	752	36,2
Construction	341	10,3	12,8	88,9	126	6,1
Commerce, transports, services divers	1 528	46,3	40,2	90,6	1 011	48,7
Administration publique, enseignement, santé, action sociale	535	16,2	70,5	94,8	174	8,4

Sources : Insee, RP1999 et RP2008 exploitations complémentaires lieu de travail.

EMP G4 - Taux de féminisation des emplois par statut et secteur d'activité en 2008



Source : Insee, RP2008 exploitation complémentaire lieu de travail.

ACT T1 - Population de 15 ans ou plus ayant un emploi selon le statut en 2008

	Nombre	%	dont % temps partiel	dont % femmes
Ensemble	1 701	100,0	19,5	47,9
Salariés	1 470	86,4	20,8	51,0
Non salariés	231	13,6	10,8	28,1

Source : Insee, RP2008 exploitation principale.

ACT T2 - Statut et condition d'emploi des 15 ans ou plus selon le sexe en 2008

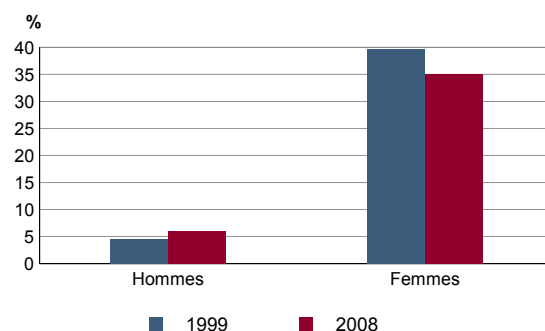
	Hommes	%	Femmes	%
Ensemble	886	100,0	815	100,0
Salariés	720	81,3	750	92,0
Titulaires de la fonction publique et contrats à durée indéterminée	637	71,9	641	78,7
Contrats à durée déterminée	47	5,3	85	10,4
Intérim	15	1,7	12	1,5
Emplois aidés	4	0,5	8	1,0
Apprentissage - stage	17	1,9	4	0,5
Non salariés	166	18,7	65	8,0
Indépendants	69	7,8	38	4,7
Employeurs	97	10,9	23	2,8
Aides familiaux	0	0,0	4	0,5

Source : Insee, RP2008 exploitation principale.

ACT T3 - Salariés de 15 à 64 ans par sexe, âge et temps partiel en 2008

	Hommes	dont % temps partiel	Femmes	dont % temps partiel
Ensemble	718	6,0	749	35,1
15 à 24 ans	80	27,5	53	32,1
25 à 54 ans	563	2,7	611	35,0
55 à 64 ans	75	8,0	85	37,6

Source : Insee, RP2008 exploitation principale.

ACT G1 - Part des salariés de 15 ans ou plus à temps partiel par sexe


Sources : Insee, RP1999 et RP2008 exploitations principales.

ACT T4 - Lieu de travail des actifs de 15 ans ou plus ayant un emploi qui résident dans la zone

	2008	%	1999	%
Ensemble	1 701	100,0	1 207	100,0
Travaillent :				
dans la commune de résidence	275	16,2	228	18,9
dans une commune autre que la commune de résidence	1 426	83,8	979	81,1
située dans le département de résidence	1 171	68,8	870	72,1
située dans un autre département de la région de résidence	51	3,0	36	3,0
située dans une autre région en France métropolitaine	9	0,5	11	0,9
située dans une autre région hors de France métropolitaine (Dom, Com, étranger)	195	11,5	62	5,1

Sources : Insee, RP1999 et RP2008 exploitations principales.

DEFM T1 - Catégories de demandeurs d'emploi inscrits en fin de mois selon le sexe et l'âge

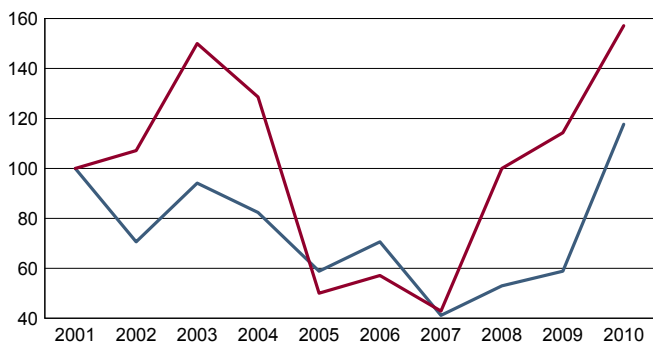
	Demandeurs de catégorie ABC					Demandeurs de catégorie A				
	Au 31 décembre 2010				Evolution 2009-2010 en %			Au 31 décembre 2010		
	Ensemble	%	Hommes	Femmes	Ensemble	Hommes	Femmes	Ensemble	Hommes	Femmes
Ensemble	171	100,0	80	91	3,6	5,3	2,2	118	57	61
15 à 24 ans	23	13,5	13	10	15,0	0,0	42,9	20	10	10
25 à 49 ans	115	67,3	52	63	-5,0	-5,5	-4,5	76	36	40
50 ans ou plus	33	19,3	15	18	37,5	87,5	12,5	22	11	11
Chômeurs de longue durée	56	100,0	25	31	24,4	13,6	34,8	///	///	///
15 à 24 ans	c	c	c	c	c	c	c	///	///	///
25 à 49 ans	40	71,4	16	24	17,6	-5,9	41,2	///	///	///
50 ans ou plus	c	c	c	c	c	c	c	///	///	///

/// : information(s) non disponible(s) pour ce niveau géographique

Champ : demandeurs d'emploi inscrits à Pôle emploi, tenus de faire des actes positifs de recherche d'emploi.

Source : Pôle emploi, Dares, Statistiques du marché du travail.

DEFM G1 - Evolution des DEFM de catégorie A selon l'âge



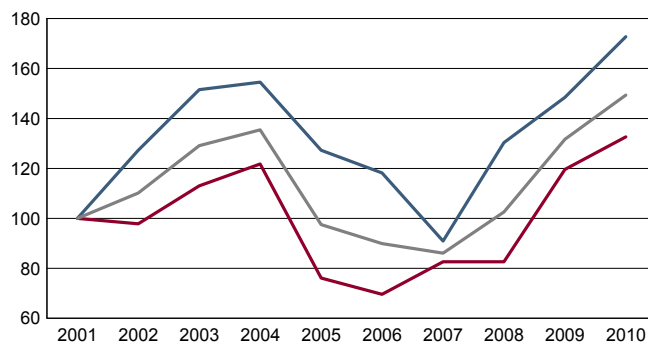
Indice base 100 en 2001

— moins de 25 ans — 50 ans ou plus

Champ : demandeurs d'emploi inscrits à Pôle emploi, tenus de faire des actes positifs de recherche d'emploi, sans emploi.

Source : Pôle emploi, Dares, Statistiques du marché du travail.

DEFM G2 - Evolution des DEFM de catégorie A selon le sexe



Indice base 100 en 2001

— Hommes — Femmes — Ensemble

Champ : demandeurs d'emploi inscrits à Pôle emploi, tenus de faire des actes positifs de recherche d'emploi, sans emploi.

Source : Pôle emploi, Dares, Statistiques du marché du travail.

DEFM T2 - Motif d'inscription des demandeurs d'emploi

	Demandeurs de catégorie ABC				Demandeurs de catégorie A			
	Au 31 décembre 2010			Evol 2009-2010 en %		Au 31 décembre 2010		
	Ensemble	%	dont femmes	Ensemble	Femmes	Ensemble	%	dont femmes
Ensemble	171	100,0	91	3,6	2,2	118	100,0	61
dont : licenciement	40	23,4	20	-4,8	-9,1	29	24,6	13
démission	12	7,0	c	20,0	c	10	8,5	c
fin de contrat à durée limitée	59	34,5	27	1,7	-10,0	38	32,2	18
première entrée	c	c	c	c	c	c	c	c

Champ : demandeurs d'emploi inscrits à Pôle emploi, tenus de faire des actes positifs de recherche d'emploi.

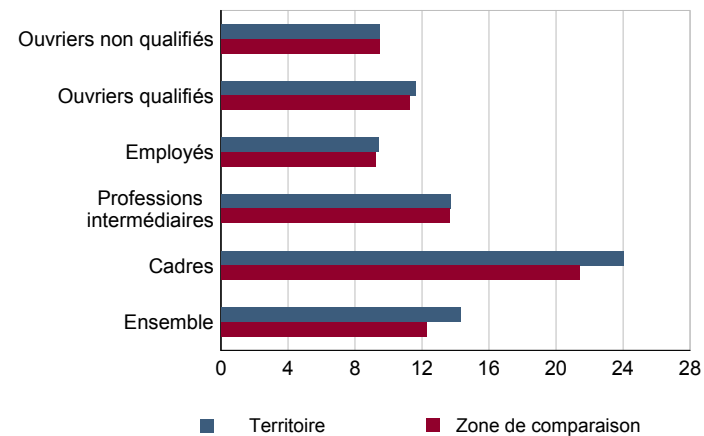
Source : Pôle emploi, Dares, Statistiques du marché du travail.

SAL T1 - Salaire net horaire moyen (en euros) selon la catégorie socioprofessionnelle en 2009

	Ensemble	Temps complet	Temps non complet	Temps complet	
				Femmes	Hommes
Ensemble	13,8	14,3	11,4	11,5	16,2
Cadres	23,4	24,0	18,4	18,6	26,6
Professions intermédiaires	13,6	13,7	12,6	12,6	14,5
Employés	9,4	9,4	9,4	8,4	11,6
Ouvriers qualifiés	11,6	11,6	10,9	10,0	11,8
Ouvriers non qualifiés	9,2	9,5	8,1	8,0	9,8

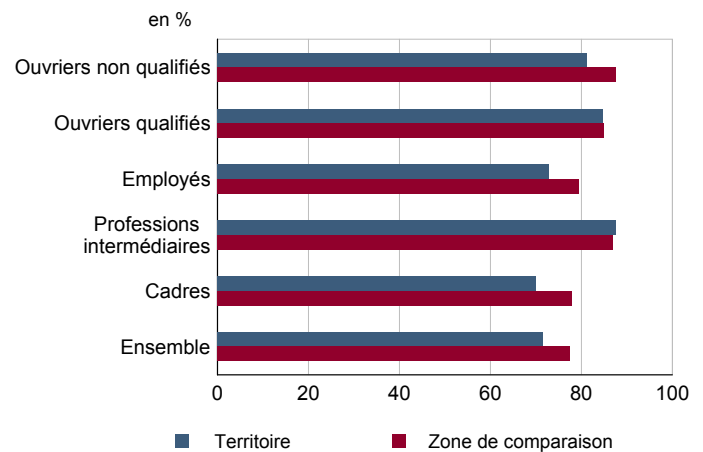
Champ : tableaux standards, poste principal non annexe.

Source : Insee, DADS - Fichier Salariés au lieu de résidence.

SAL G1 - Salaire net horaire moyen (en euros) des salariés à temps complet selon la CS en 2009


Champ : tableaux standards, poste principal non annexe

Source : Insee, DADS - Fichier Salariés au lieu de résidence.

SAL G2 - Rapport du salaire net horaire moyen femmes / hommes à temps complet selon la CS en 2009


Champ : tableaux standards, poste principal non annexe.

Source : Insee, DADS - Fichier Salariés au lieu de résidence.

SAL T2 - Salaire net horaire moyen (en euros) selon l'âge en 2009

	Temps complet		Temps non complet	
	Femmes	Hommes	Femmes	Hommes
18 - 25 ans	9,0	9,5	7,8	9,0
26 - 49 ans	11,3	16,0	11,5	13,2
50 ans ou plus	13,6	19,9	11,4	15,0

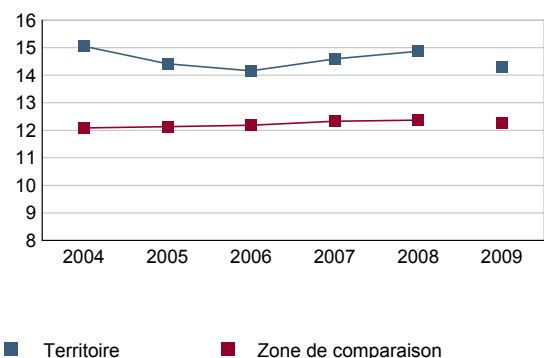
Note : les moins de 18 ans et les non déclarés sont exclus.

Champ : tableaux standards, poste principal non annexe.

Source : Insee, DADS - Fichier Salariés au lieu de résidence.

SAL G3 - Évolution du salaire horaire moyen des salariés à temps complet

En euros de 2009



Note : le champ a été étendu en 2009 à la fonction publique d'État.

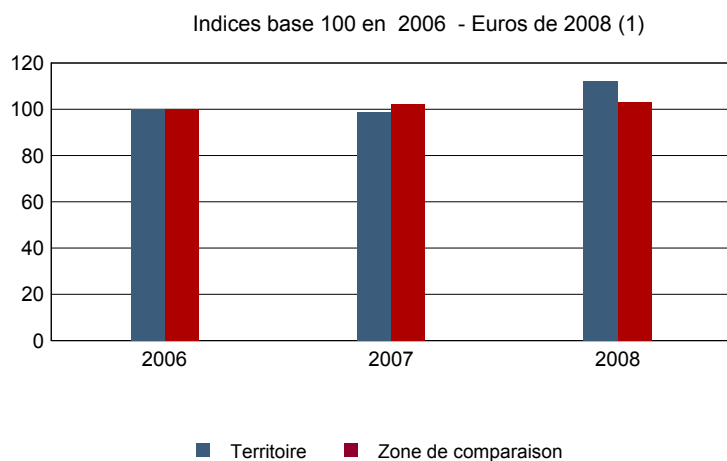
Champ : tableaux standards, poste principal non annexe.

Source : Insee, DADS - Fichier Salariés au lieu de résidence.

Impôts et revenus des foyers fiscaux
REV T1 - Impôts sur le revenu des foyers fiscaux

	2008	Evolution 2006-2008 (1) en %
Ensemble des foyers fiscaux	1 808	1,5
Revenu net déclaré (K Euros)	67 968	13,6
Revenu net déclaré moyen (Euros)	37 593	12,0
Impôt moyen (Euros)	2 539	9,6
Foyers fiscaux imposables	1 305	4,2
Proportion	72,2 (%)	1,9 points
Revenu net déclaré (K Euros)	60 585	15,9
Revenu net déclaré moyen (Euros)	46 426	11,3
Foyers fiscaux non imposables	503	-4,9
Proportion	27,8 (%)	-1,9 points
Revenu net déclaré (en K Euros)	7 383	-2,6
Revenu net déclaré moyen (Euros)	14 677	2,5

(1) : les valeurs des années antérieures à 2008 sont exprimées en euros constants de 2008.
 Source : DGFIP, Impôt sur le revenu des personnes physiques.

REV G1 - Evolution du revenu net déclaré moyen - Ensemble des foyers fiscaux


(1) : les valeurs des années antérieures à 2008 sont exprimées en euros constants de 2008.

Source : DGFIP, Impôt sur le revenu des personnes physiques.

Revenus fiscaux des ménages
REV T2 - Ménages fiscaux

	2009
Nombre de ménages fiscaux	1 527
Nombre de personnes dans les ménages fiscaux	3 855,5
Part des ménages fiscaux imposés en %	71,7

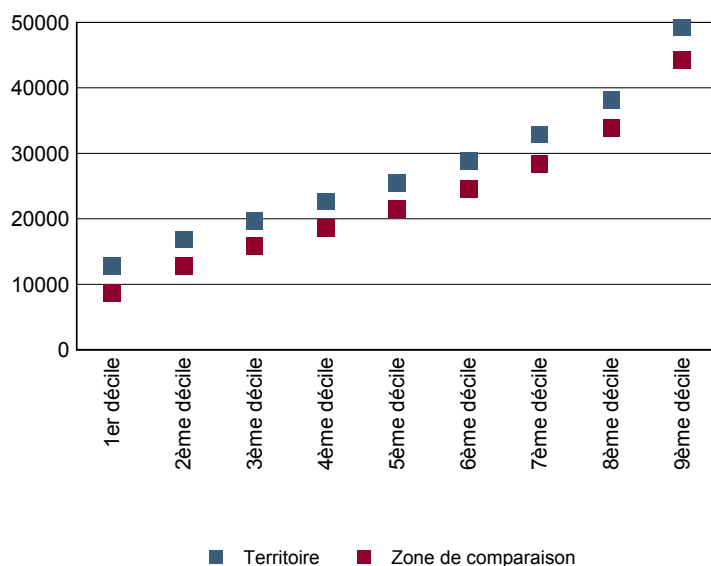
Source : Insee, Revenus fiscaux localisés des ménages.

REV T3 - Ménages : distribution des revenus déclarés en euros par unité de consommation

	2009
Médiane	25 470
Rapport interdécile (sans unité) (1)	3,84
Limite du 1er quartile	18 422
Limite du 2ème quartile (médiane)	25 470
Limite du 3ème quartile	35 494
Limite du 1er décile	12 802
Limite du 2ème décile	16 862
Limite du 3ème décile	19 680
Limite du 4ème décile	22 588
Limite du 5ème décile (médiane)	25 470
Limite du 6ème décile	28 818
Limite du 7ème décile	32 869
Limite du 8ème décile	38 213
Limite du 9ème décile	49 145

(1) : le rapport interdécile (9ème décile/1er décile) établit le rapport entre les revenus les plus élevés et les revenus les plus faibles, en ôtant de chaque côté les 10% de personnes aux revenus par unité de consommation les plus extrêmes.

Source : Insee, Revenus fiscaux localisés des ménages.

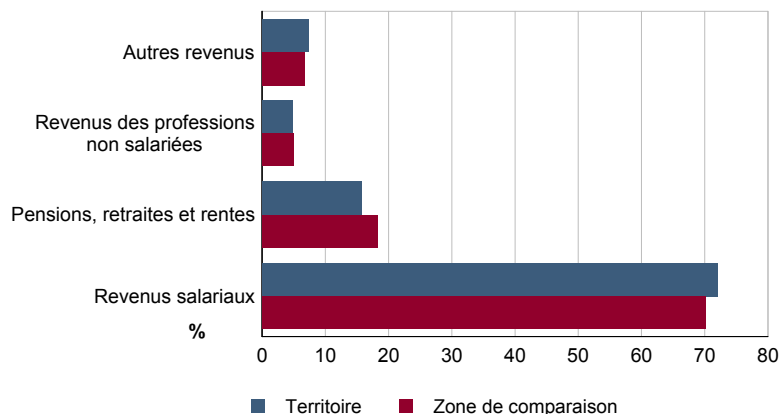
REV G2 - Ménages : distribution des revenus déclarés en euros par unité de consommation en 2009


Source : Insee, Revenus fiscaux localisés des ménages.

REV T4 - Ménages : structure des revenus déclarés

	2009
	Part en %
Revenus salariaux	72,1
Pensions, retraites et rentes	15,8
Revenus des professions non salariées	4,9
Autres revenus	7,3

Source : Insee, Revenus fiscaux localisés des ménages.

REV G3 - Ménages : structure des revenus déclarés en 2009


Source : Insee, Revenus fiscaux localisés des ménages.

LOG T1M - Évolution du nombre de logements par catégorie

	1968	1975	1982	1990	1999	2008
Ensemble	354	423	609	860	1 016	1 444
Résidences principales	304	368	567	801	956	1 348
Résidences secondaires et logements occasionnels	32	32	20	37	30	16
Logements vacants	18	23	22	22	30	80

Sources : Insee, RP1968 à 1990 dénombrements - RP1999 et RP2008 exploitations principales.

LOG T2 - Catégories et types de logements

	2008	%	1999	%
Ensemble	1 444	100,0	1 016	100,0
Résidences principales	1 348	93,4	956	94,1
Résidences secondaires et logements occasionnels	16	1,1	30	3,0
Logements vacants	80	5,5	30	3,0
Maisons	946	65,5	765	75,3
Appartements	489	33,9	228	22,4

Sources : Insee, RP1999 et RP2008 exploitations principales.

LOG T3 - Résidences principales selon le nombre de pièces

	2008	%	1999	%
Ensemble	1 348	100,0	956	100,0
1 pièce	30	2,2	27	2,8
2 pièces	119	8,8	58	6,1
3 pièces	207	15,4	119	12,4
4 pièces	333	24,7	284	29,7
5 pièces ou plus	659	48,9	468	49,0

Sources : Insee, RP1999 et RP2008 exploitations principales.

LOG T4 - Nombre moyen de pièces des résidences principales

	2008	1999
Nombre moyen de pièces par résidence principale	4,5	4,6
- maison	5,3	5,0
- appartement	3,1	3,3

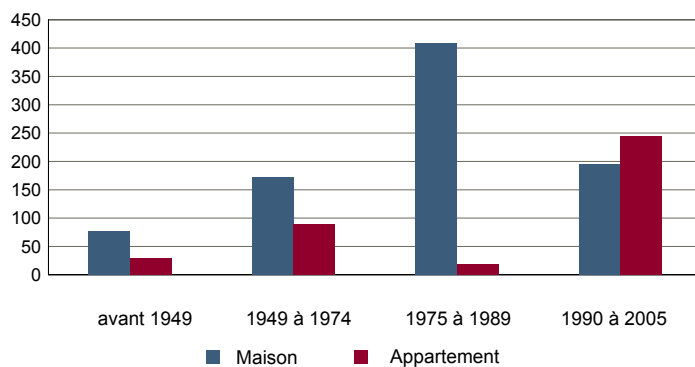
Sources : Insee, RP1999 et RP2008 exploitations principales.

LOG T5 - Résidences principales en 2008 selon la période d'achèvement

	Nombre	%
Résidences principales construites avant 2006	1 241	100,0
Avant 1949	108	8,7
De 1949 à 1974	265	21,4
De 1975 à 1989	428	34,5
De 1990 à 2005	440	35,5

Source : Insee, RP2008 exploitation principale.

LOG G1 - Résidences principales en 2008 selon le type de logement et la période d'achèvement



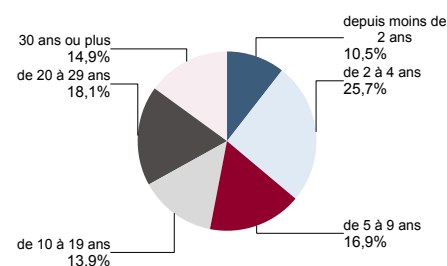
Résidences principales construites avant 2006.

Source : Insee, RP2008 exploitation principale.

LOG T6 - Ancienneté d'emménagement dans la résidence principale en 2008

	Nombre de ménages	Part des ménages en %	Population des ménages	Nombre moyen de pièces par logement	
				logement	personne
Ensemble	1 348	100,0	3 428	4,5	1,8
Depuis moins de 2 ans	141	10,5	333	3,5	1,5
De 2 à 4 ans	347	25,7	916	3,7	1,4
De 5 à 9 ans	228	16,9	676	4,7	1,6
10 ans ou plus	632	46,9	1 503	5,1	2,2

Source : Insee, RP2008 exploitation principale.

LOG G2 - Ancienneté d'emménagement des ménages en 2008


Source : Insee, RP2008 exploitation principale.

LOG T7 - Résidences principales selon le statut d'occupation

	2008		Ancienneté moyenne d'emménagement en année(s)	1999		
	Nombre	%		Nombre	%	
Ensemble	1 348	100,0	3 428	14	956	100,0
Propriétaire	1 035	76,8	2 714	17	767	80,2
Locataire	280	20,8	631	4	159	16,6
dont d'un logement HLM loué vide	48	3,6	136	3	1	0,1
Logé gratuitement	33	2,4	83	11	30	3,1

Sources : Insee, RP1999 et RP2008 exploitations principales.

LOG T8M - Confort des résidences principales

	2008	%	1999	%
Ensemble	1 348	100,0	956	100,0
Salle de bain avec baignoire ou douche	1 325	98,3	941	98,4
Chauffage central collectif	94	7,0	70	7,3
Chauffage central individuel	789	58,5	480	50,2
Chauffage individuel "tout électrique"	296	22,0	231	24,2

Sources : Insee, RP1999 et RP2008 exploitations principales.

LOG T9 - Équipement automobile des ménages

	2008	%	1999	%
Ensemble	1 348	100,0	956	100,0
Au moins un emplacement réservé au stationnement	1 227	91,0	823	86,1
Au moins une voiture	1 286	95,4	890	93,1
- 1 voiture	502	37,2	314	32,8
- 2 voitures ou plus	784	58,2	576	60,3

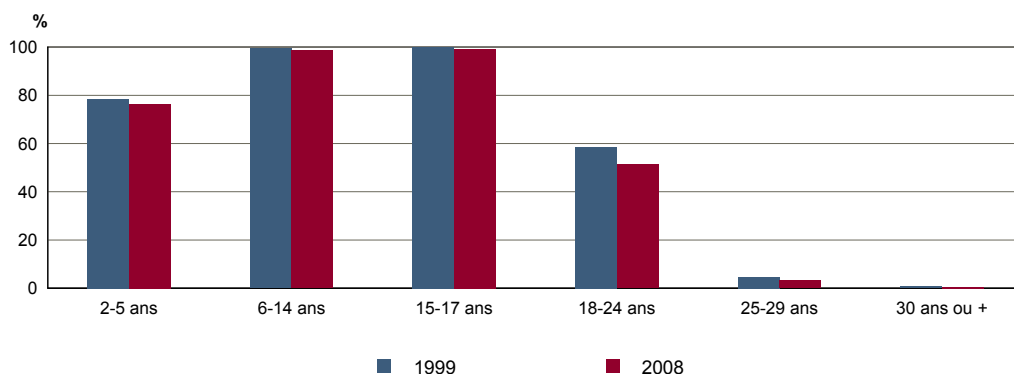
Sources : Insee, RP1999 et RP2008 exploitations principales.

FOR T1 - Scolarisation selon l'âge et le sexe en 2008

	Ensemble	Population scolarisée	Part de la population scolarisée en %		
			Ensemble	Hommes	Femmes
2 à 5 ans	187	143	76,5	77,7	75,3
6 à 14 ans	421	415	98,6	98,5	98,7
15 à 17 ans	138	137	99,3	98,6	100,0
18 à 24 ans	216	111	51,4	52,5	50,0
25 à 29 ans	192	6	3,1	2,4	3,7
30 ans ou plus	2 180	14	0,6	0,4	0,9

Source : Insee, RP2008 exploitation principale.

FOR G1 - Taux de scolarisation selon l'âge



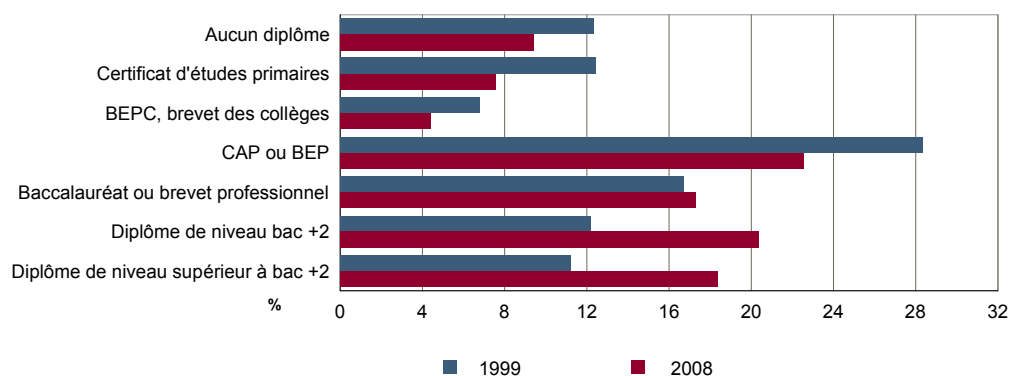
Sources : Insee, RP1999 et RP2008 exploitations principales.

FOR T2 - Diplôme le plus élevé de la population non scolarisée de 15 ans ou plus selon le sexe en 2008

	Ensemble	Hommes	Femmes
Population non scolarisée de 15 ans ou plus	2 458	1 214	1 244
Part des titulaires en % :			
- d'aucun diplôme	9,4	10,2	8,6
- du certificat d'études primaires	7,6	5,4	9,6
- du BEPC, brevet des collèges	4,4	3,0	5,7
- d'un CAP ou d'un BEP	22,6	26,5	18,7
- d'un baccalauréat ou d'un brevet professionnel	17,3	17,3	17,3
- d'un diplôme de niveau bac + 2	20,4	17,9	22,8
- d'un diplôme de niveau supérieur à bac + 2	18,4	19,6	17,2

Source : Insee, RP2008 exploitation principale.

FOR G2 - Diplôme le plus élevé de la population non scolarisée de 15 ans ou plus



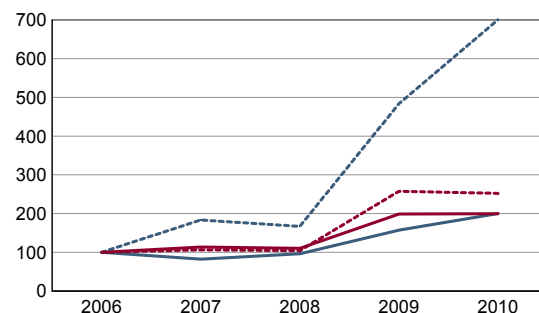
Sources : Insee, RP1999 et RP2008 exploitations principales.

DEN T1 - Créations d'entreprises par secteur d'activité en 2010

	Ensemble	%	Taux de création
Ensemble	56	100,0	17,8
Industrie	2	3,6	6,9
Construction	5	8,9	12,2
Commerce, transports, services divers	42	75,0	20,3
dont commerce et réparation auto.	7	12,5	9,7
Administration publique, enseignement, santé, action sociale	7	12,5	18,4

Champ : activités marchandes hors agriculture.

Source : Insee, REE (Sirène).

DEN G1 - Évolution des créations d'entreprises


indice base 100 en 2006

— Territoire : ensemble
- - - Territoire : entreprises individuelles
— Zone de comparaison : ensemble
- - - Zone de comparaison : entreprises individuelles

Note de lecture : application du régime de l'auto-entrepreneur à partir du 1er janvier 2009.

Champ : activités marchandes hors agriculture.

Source : Insee, REE (Sirène).

DEN T2 - Créations d'entreprises individuelles par secteur d'activité en 2010

	Entreprises individuelles créées	dont auto-entrepreneurs	Part en % dans l'ensemble des créations	
			des entreprises individuelles	des auto-entrepreneurs
Ensemble	42	28	75,0	50,0
Industrie	2	c	100,0	c
Construction	4	3	80,0	60,0
Commerce, transports, services divers	29	21	69,0	50,0
dont commerce, réparation auto.	6	c	85,7	c
Administration publique, enseignement, santé, action sociale	7	c	100,0	c

Champ : activités marchandes hors agriculture.

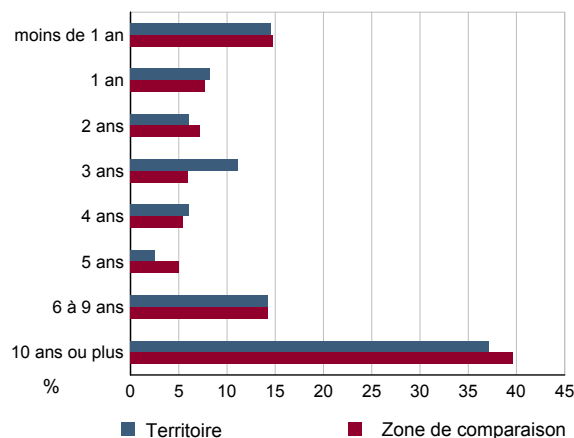
Source : Insee, REE (Sirène).

DEN T3 - Nombre d'entreprises par secteur d'activité au 1er janvier 2010

	Nombre	%
Ensemble	315	100,0
Industrie	29	9,2
Construction	41	13,0
Commerce, transports, services divers	207	65,7
dont commerce et réparation auto.	72	22,9
Administration publique, enseignement, santé, action sociale	38	12,1

Champ : activités marchandes hors agriculture.

Source : Insee, REE (Sirène).

DEN G2 - Âge des entreprises au 1er janvier 2010


Champ : activités marchandes hors agriculture.

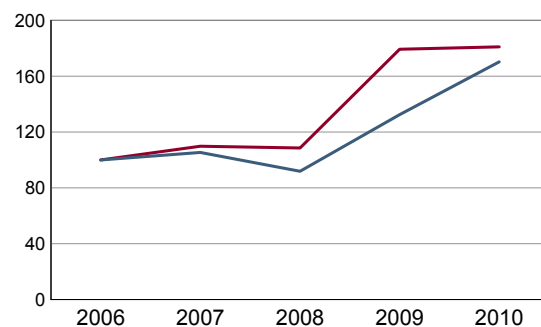
Source : Insee, REE (Sirène).

DEN T4 - Créations d'établissements par secteur d'activité en 2010

	Ensemble	%	Taux de création
Ensemble	63	100,0	16,8
Industrie	3	4,8	8,3
Construction	6	9,5	13,3
Commerce, transports, services divers	46	73,0	18,4
dont commerce et réparation auto.	6	9,5	6,6
Administration publique, enseignement, santé, action sociale	8	12,7	17,8

Champ : activités marchandes hors agriculture.

Source : Insee, REE (Sirène)

DEN G3 - Évolution des créations d'établissements


indice base 100 en 2006

— Territoire
— Zone de comparaison

Note de lecture : application du régime de l'auto-entrepreneur à partir du 1er janvier 2009.

Champ : activités marchandes hors agriculture.

Source : Insee, REE (Sirène).

DEN T5 - Nombre d'établissements par secteur d'activité au 1er janvier 2010

	Nombre	%
Ensemble	376	100,0
Industrie	36	9,6
Construction	45	12,0
Commerce, transports, services divers	250	66,5
dont commerce et réparation auto.	91	24,2
Administration publique, enseignement, santé, action sociale	45	12,0

Champ : activités marchandes hors agriculture.

Source : Insee, REE (Sirène).

CEN T1 - Établissements actifs par secteur d'activité au 31 décembre 2009

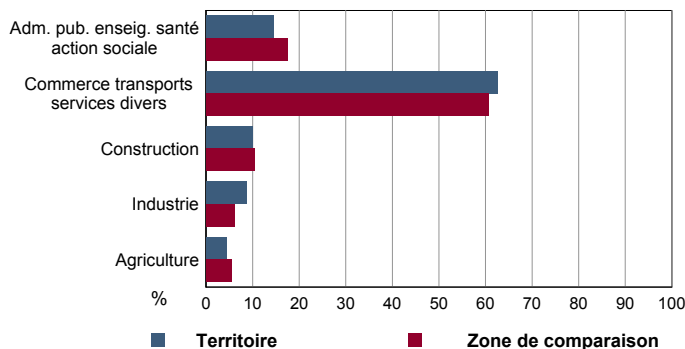
	Total	%	0 salarié	1 à 9 salarié(s)	10 à 19 salariés	20 à 49 salariés	50 salariés ou plus
Ensemble	452	100,0	251	146	25	22	8
Agriculture, sylviculture et pêche	20	4,4	19	0	0	1	0
Industrie	39	8,6	14	14	5	4	2
Construction	45	10,0	24	14	3	4	0
Commerce, transports et services divers	283	62,6	149	106	14	12	2
dont commerce, réparation auto	93	20,6	35	47	4	6	1
Administration publique, enseignement, santé, action sociale	65	14,4	45	12	3	1	4

Champ : ensemble des activités.
Source : Insee, CLAP.

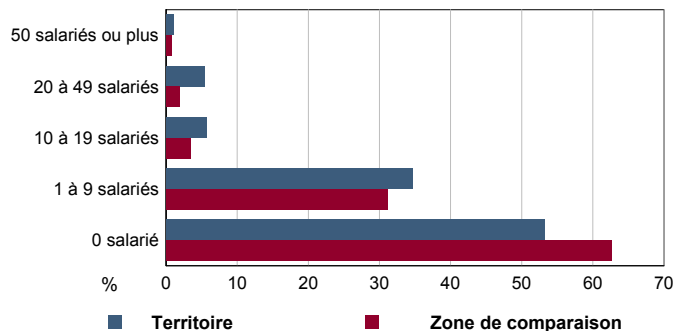
CEN T2 - Postes salariés par secteur d'activité au 31 décembre 2009

	Total	%	1 à 9 salarié(s)	10 à 19 salariés	20 à 49 salariés	50 à 99 salariés	100 salariés ou plus
Ensemble	4 704	100,0	537	346	666	256	2 899
Agriculture, sylviculture et pêche	22	0,5	0	0	22	0	0
Industrie	555	11,8	55	66	113	0	321
Construction	258	5,5	69	44	145	0	0
Commerce, transports et services divers	1 040	22,1	385	187	349	119	0
dont commerce, réparation auto	468	9,9	188	54	171	55	0
Administration publique, enseignement, santé, action sociale	2 829	60,1	28	49	37	137	2 578

Champ : ensemble des activités.
Source : Insee, CLAP.

CEN G1 - Répartition des établissements actifs par secteur d'activité au 31 décembre 2009


Champ : ensemble des activités.
Source : Insee, CLAP.

CEN G2 - Répartition des établissements actifs par tranche d'effectif salarié au 31 décembre 2009


Champ : ensemble des activités.
Source : Insee, CLAP.

CEN T3 - Établissements selon les sphères de l'économie au 31 décembre 2009

	Nombre	%	Postes salariés	%
Ensemble	452	100,0	4 704	100,0
Sphère non présenteielle	202	44,7	1 252	26,6
dont domaine public	0	0,0	0	0,0
Sphère présenteielle	250	55,3	3 452	73,4
dont domaine public	12	4,8	2 790	80,8

Champ : ensemble des activités.
Source : Insee, CLAP.

CEN T4 - Entreprises (sièges sociaux actifs) par secteur d'activité au 31 décembre 2009

	Nombre	%
Ensemble	371	100,0
Agriculture, sylviculture et pêche	18	4,9
Industrie	31	8,4
Construction	41	11,1
Commerce, transports et service divers	232	62,5
dont commerce, réparation auto	73	19,7
Adm. pub., enseignement, santé, action sociale	49	13,2

Champ : ensemble des activités.
Source : Insee, CLAP.

AGR T1M - Exploitations agricoles

	Nombre d'exploitations		SAU (1) moyenne (ha)	
	2000	1988	2000	1988
Toutes exploitations (2)	10	22	42	17
dont exploitations professionnelles	7	9	56	32

(1) : Superficie agricole utilisée

(2) : y compris les exploitations sans SAU

Source : AGRESTE, recensements agricoles, 1988 et 2000

AGR T2M - Superficies agricoles

	Exploitations concernées		Superficie (ha)	
	2000	1988	2000	1988
SAU (1) des exploitations sièges	9	21	418	380
Terres labourables	6	14	140	103
dont céréales	3	12	35	34
Superficie fourragère principale	9	19	345	312
dont superficie toujours en herbe	8	19	240	244
Superficie en fermage (2)	8	14	385	288

(1) : Superficie agricole utilisée

(2) : Superficie en ha ou parc en propriété et copropriété

Source : AGRESTE, recensements agricoles 1988 et 2000

AGR T3M - Cheptel

	Exploitations concernées		Effectif	
	2000	1988	2000	1988
Bovins	6	15	314	385
dont vaches	6	12	192	206
Volailles	3	13	57	455

Source : AGRESTE, recensements agricoles 1988 et 2000

AGR T4M - Orientation technico-économique des exploitations

	Exploitations		Superficie agricole utilisée (ha)	
	2000	1988	2000	1988
Ensemble	9	21	418	380
dont : grandes cultures	0	c	0	c
légumes, fruits, viticulture	c	c	c	c
bovins	6	11	355	275
autres animaux	c	3	c	30

Source : AGRESTE, recensements agricoles 1988 et 2000

AGR G1M - Répartition de la SAU selon les principales orientations technico-économiques en 2000

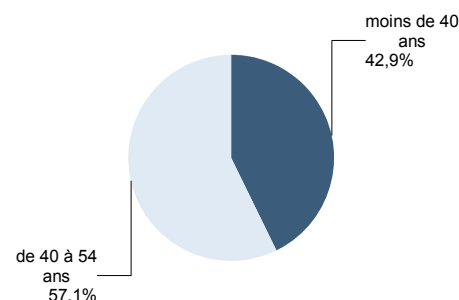
Graphique non éditable
pour cause de secret statistique

AGR T5M - Population - Main d'oeuvre

	2000	1988
Chefs d'exploitations et coexploitants	14	24
dont à temps complet	10	12
Population familiale active sur les exploitations	21	45
Unités de travail annuel (y.c. ETA-CUMA) (1)	22	34
dont : UTA familiales	c	27
UTA salariées	c	8

(1) : Entreprises de travaux agricoles (ETA), Coopératives d'utilisation de matériel agricole (CUMA)

Source : AGRESTE, recensements agricoles 1988 et 2000

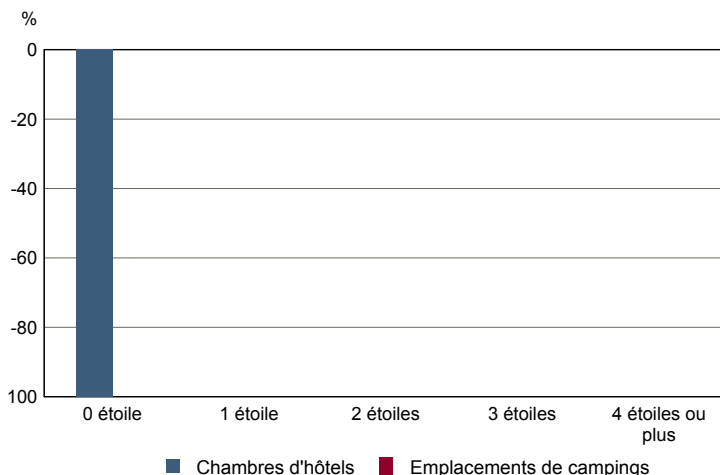
AGR G2M - Répartition des chefs d'exploitation et coexploitants selon l'âge en 2000


Source : AGRESTE, recensement agricole 2000

TOU T1 - Nombre et capacité des hôtels selon le nombre d'étoiles

	au 01/01/2011		au 01/01/2007	
	Hôtels	Chambres	Hôtels	Chambres
Ensemble	0	0	1	7
0 étoile	0	0	1	7
1 étoile	0	0	0	0
2 étoiles	0	0	0	0
3 étoiles	0	0	0	0
4 étoiles ou plus	0	0	0	0

Source : Insee, Direction du tourisme - hébergements touristiques.

TOU G1 - Évolution 2007 - 2011 des chambres d'hôtels et d'emplacements de camping(1) selon le nombre d'étoiles


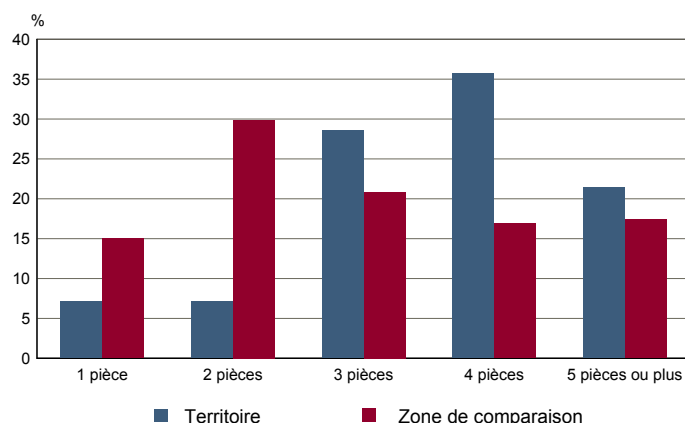
(1) : l'homologation 0 étoile n'existe pas pour les campings

Source : Insee, Direction du tourisme - hébergements touristiques.

TOU T2 - Nombre et capacité des campings selon le nombre d'étoiles

	au 01/01/2011		au 01/01/2007	
	Terrains	Emplacements	Terrains	Emplacements
Ensemble	0	0	0	0
1 étoile	0	0	0	0
2 étoiles	0	0	0	0
3 étoiles	0	0	0	0
4 étoiles	0	0	0	0

Source : Insee, Direction du tourisme - hébergements touristiques.

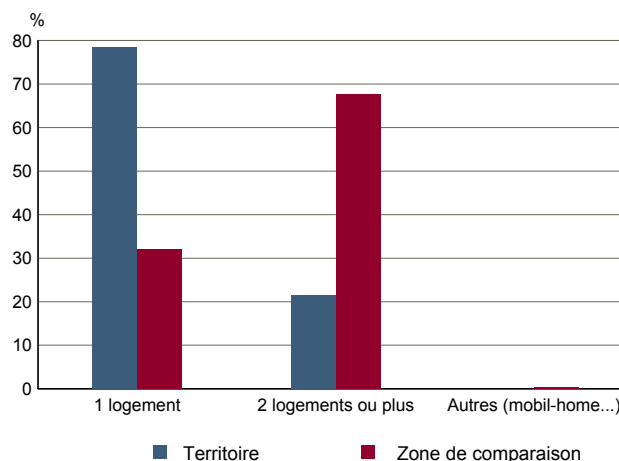
TOU G2 - Répartition en 2008 des résidences secondaires selon le nombre de pièces


Source : Insee, RP2008 exploitation principale.

TOU T3 - Résidences secondaires en 2008 selon la période d'achèvement

	Nombre	%
Ensemble des logements	1 444	100,0
dont résidences secondaires	14	1,0
Résidences secondaires construites avant 2006	14	100,0
Avant 1949	7	50,0
De 1949 à 1974	2	14,3
De 1975 à 1989	3	21,4
De 1990 à 2005	2	14,3

Source : Insee, RP2008 exploitation principale.

TOU G3 - Répartition en 2008 des résidences secondaires selon le nombre de logements


Source : Insee, RP2008 exploitation principale.