

POP T1M - Population

	1968	1975	1982	1990	1999	2008
Population	6 194	6 426	6 416	5 686	5 455	5 278
Densité moyenne (hab/km ²)	392,5	407,2	406,6	360,3	345,7	334,5

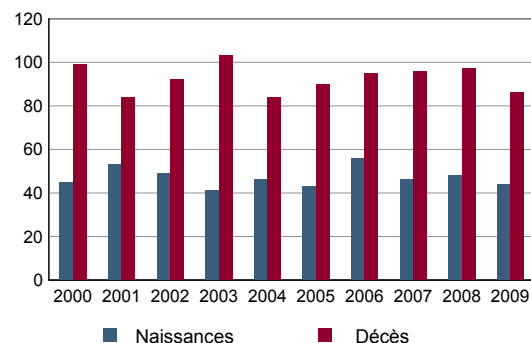
Sources : Insee, RP1968 à 1990 dénombremments - RP1999 et RP2008 exploitations principales.

POP T2M - Indicateurs démographiques

	1968 à 1975	1975 à 1982	1982 à 1990	1990 à 1999	1999 à 2008
Variation annuelle moyenne de la population en %	+0,5	+0,0	-1,5	-0,5	-0,4
- due au solde naturel en %	+0,2	-0,3	-0,6	-0,8	-0,9
- due au solde apparent des entrées sorties en %	+0,4	+0,3	-0,9	+0,3	+0,5
Taux de natalité en ‰	13,9	11,9	10,5	9,7	9,1
Taux de mortalité en ‰	12,3	14,8	16,7	17,6	17,8

Sources : Insee, RP1968 à 1990 dénombremments - RP1999 et RP2008 exploitations principales - État civil.

POP G1 - Naissances et décès



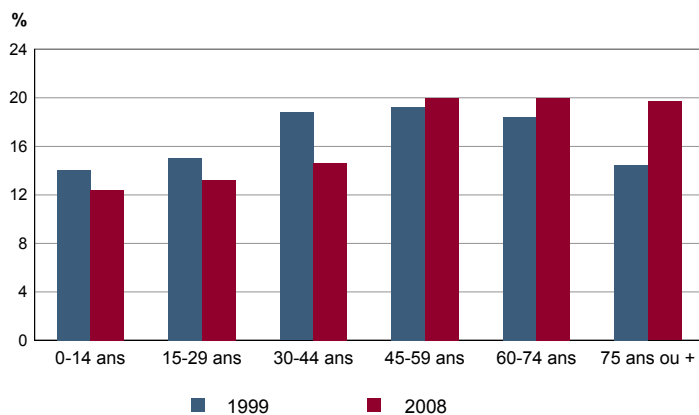
Source : Insee, État civil.

POP T3 - Population par sexe et âge en 2008

	Hommes	%	Femmes	%
Ensemble	2 390	100,0	2 888	100,0
0 à 14 ans	333	13,9	321	11,1
15 à 29 ans	366	15,3	334	11,6
30 à 44 ans	376	15,7	398	13,8
45 à 59 ans	499	20,9	557	19,3
60 à 74 ans	496	20,7	559	19,4
75 à 89 ans	296	12,4	607	21,0
90 ans ou plus	24	1,0	113	3,9
0 à 19 ans	462	19,3	421	14,6
20 à 64 ans	1 295	54,2	1 388	48,1
65 ans ou plus	633	26,5	1 079	37,4

Source : Insee, RP2008 exploitation principale.

POP G2 - Population par grande tranche d'âge



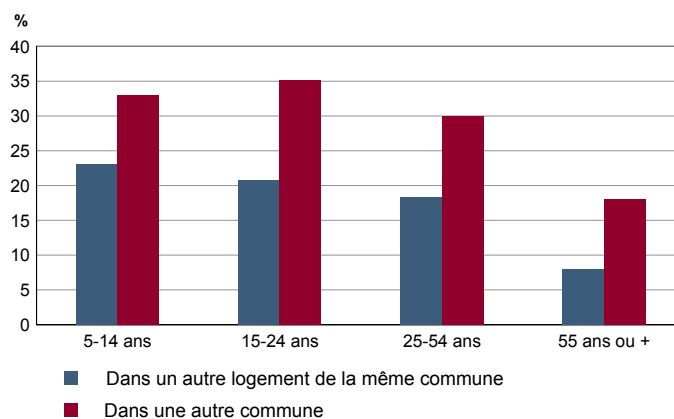
Sources : Insee, RP1999 et RP2008 exploitations principales.

POP T4M - Lieu de résidence 5 ans auparavant

	2008	%
Personnes de 5 ans ou plus habitant 5 ans auparavant	5 072	100,0
Le même logement	3 101	61,2
Un autre logement de la même commune	709	14,0
Une autre commune du même département	643	12,7
Un autre département de la même région	45	0,9
Une autre région de France métropolitaine	528	10,4
Un Dom	7	0,1
Hors de France métropolitaine ou d'un Dom	38	0,7

Source : Insee, RP2008 exploitation principale.

POP G3 - Part en 2008 des personnes qui résidaient dans un autre logement 5 ans auparavant selon l'âge



Source : Insee, RP2008 exploitation principale.

POP T5 - Population de 15 ans ou plus selon la catégorie socioprofessionnelle

	2008	%	1999	%
Ensemble	4 666	100,0	4 661	100,0
Agriculteurs exploitants	12	0,3	16	0,3
Artisans, commerçants, chefs d'entreprise	136	2,9	156	3,3
Cadres et professions intellectuelles supérieures	184	3,9	108	2,3
Professions intermédiaires	379	8,1	496	10,6
Employés	752	16,1	692	14,8
Ouvriers	477	10,2	592	12,7
Retraités	2 098	45,0	1 652	35,4
Autres personnes sans activité professionnelle	629	13,5	949	20,4

Sources : Insee, RP1999 et RP2008 exploitations complémentaires.

POP T6 - Population de 15 ans ou plus par sexe, âge et catégorie socioprofessionnelle en 2008

	Hommes	Femmes	Part en % de la population âgée de		
			15 à 24 ans	25 à 54 ans	55 ans ou +
Ensemble	2 085	2 581	100,0	100,0	100,0
Agriculteurs exploitants	12	0	0,0	0,5	0,2
Artisans, commerçants, chefs d'entreprise	70	66	0,9	4,4	2,3
Cadres et professions intellectuelles supérieures	118	66	2,6	7,9	1,6
Professions intermédiaires	162	218	7,9	19,1	1,0
Employés	177	575	20,2	31,6	5,2
Ouvriers	415	62	19,3	20,5	1,8
Retraités	869	1 229	0,0	0,7	82,4
Autres personnes sans activité professionnelle	263	366	49,1	15,3	5,7

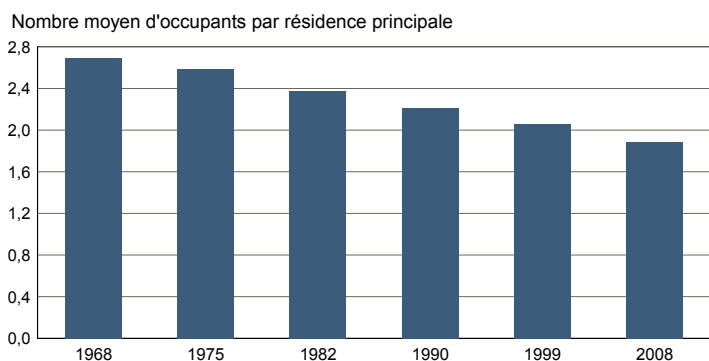
Source : Insee, RP2008 exploitation complémentaire.

FAM T1 - Ménages selon la structure familiale

	Nombre de ménages				Population des ménages	
	2008	%	1999	%	2008	1999
Ensemble	2 495	100,0	2 348	100,0	4 677	4 856
Ménages d'une personne	1 151	46,1	912	38,8	1 151	912
- hommes seuls	415	16,6	316	13,5	415	316
- femmes seules	736	29,5	596	25,4	736	596
Autres ménages sans famille	41	1,6	24	1,0	99	48
Ménages avec famille(s)	1 303	52,2	1 412	60,1	3 428	3 896
dont la famille principale est :						
- un couple sans enfant	686	27,5	720	30,7	1 377	1 464
- un couple avec enfant(s)	411	16,5	500	21,3	1 525	1 936
- une famille monoparentale	205	8,2	192	8,2	526	496

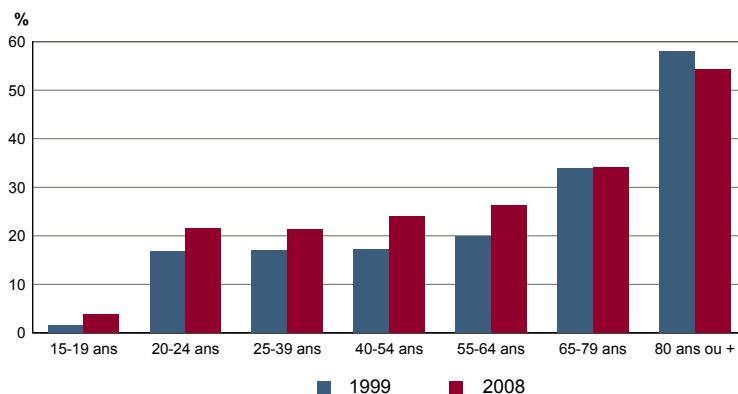
Sources : Insee, RP1999 et RP2008 exploitations complémentaires.

FAM G1M - Évolution de la taille des ménages



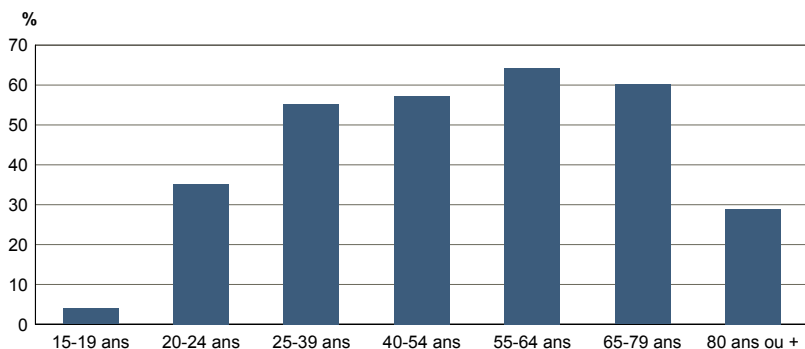
Sources : Insee, RP1968 à 1990 dénombremments - RP1999 et RP2008 exploitations principales.

FAM G2 - Personnes de 15 ans ou plus vivant seules selon l'âge - population des ménages



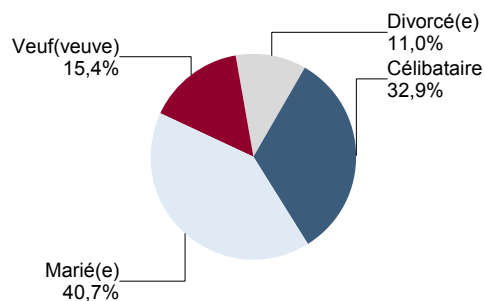
Sources : Insee, RP1999 et RP2008 exploitations principales.

FAM G3 - Personnes de 15 ans ou plus déclarant vivre en couple selon l'âge en 2008



Source : Insee, RP2008 exploitation principale.

FAM G4 - État matrimonial légal des personnes de 15 ans ou plus en 2008

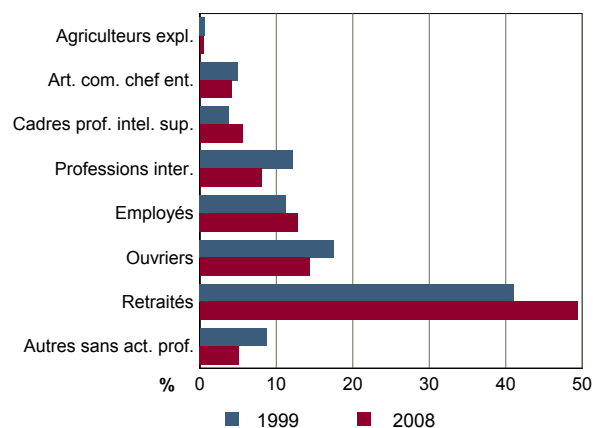


Source : Insee, RP2008 exploitation principale.

FAM T2 - Ménages selon la catégorie socioprofessionnelle de la personne de référence en 2008

	Ménages	%	Population des ménages	%
Ensemble	2 495	100,0	4 677	100,0
Agriculteurs exploitants	12	0,5	25	0,5
Artisans, commerçants, chefs d'entreprise	103	4,1	222	4,7
Cadres et professions intellectuelles sup.	140	5,6	349	7,5
Professions intermédiaires	201	8,1	432	9,2
Employés	321	12,9	600	12,8
Ouvriers	358	14,3	929	19,9
Retraités	1 233	49,4	1 915	40,9
Autres pers. sans activité professionnelle	127	5,1	205	4,4

Source : Insee, RP2008 exploitation complémentaire.

FAM G5 - Ménages selon la catégorie socio-professionnelle de la personne de référence


Sources : Insee, RP1999 et RP2008 exploitations complémentaires.

FAM T3 - Composition des familles

	2008	%	1999	%
Ensemble	1 307	100,0	1 416	100,0
Couples avec enfant(s)	411	31,4	500	35,3
Familles monoparentales :	205	15,7	196	13,8
hommes seuls avec enfant(s)	29	2,2	36	2,5
femmes seules avec enfant(s)	177	13,5	160	11,3
Couples sans enfant	690	52,8	720	50,8

Sources : Insee, RP1999 et RP2008 exploitations complémentaires.

FAM T4 - Familles selon le nombre d'enfants âgés de moins de 25 ans

	2008	%	1999	%
Ensemble	1 307	100,0	1 416	100,0
Aucun enfant	773	59,1	796	56,2
1 enfant	296	22,6	264	18,6
2 enfants	164	12,6	240	16,9
3 enfants	45	3,5	68	4,8
4 enfants ou plus	29	2,2	48	3,4

Sources : Insee, RP1999 et RP2008 exploitations complémentaires.

EMP T1 - Population de 15 à 64 ans par type d'activité

	2008	1999
Ensemble	2 912	3 235
Actifs en %	64,8	64,3
dont :		
actifs ayant un emploi en %	55,0	54,5
chômeurs en %	9,8	9,6
Inactifs en %	35,2	35,7
élèves, étudiants et stagiaires non rémunérés en %	6,5	8,1
retraités ou préretraités en %	13,6	12,5
autres inactifs en %	15,1	15,2

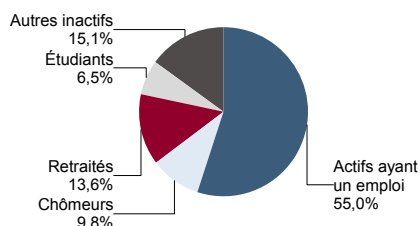
En 1999, les militaires du contingent formaient une catégorie d'actifs à part.

Sources : Insee, RP1999 et RP2008 exploitations principales.

EMP T2 - Activité et emploi de la population de 15 à 64 ans par sexe et âge en 2008

	Population	Actifs	Taux d'activité en %	Actifs ayant un emploi	Taux d'emploi en %
Ensemble	2 912	1 886	64,8	1 602	55,0
15 à 24 ans	445	235	52,8	165	37,1
25 à 54 ans	1 703	1 406	82,6	1 213	71,2
55 à 64 ans	765	245	32,1	224	29,2
Hommes	1 424	945	66,4	805	56,6
15 à 24 ans	236	126	53,6	94	39,6
25 à 54 ans	822	698	84,9	600	73,0
55 à 64 ans	366	121	33,0	112	30,5
Femmes	1 489	941	63,2	796	53,5
15 à 24 ans	209	109	52,0	72	34,3
25 à 54 ans	881	708	80,4	612	69,5
55 à 64 ans	398	124	31,2	112	28,1

Source : Insee, RP2008 exploitation principale.

EMP G1 - Population de 15 à 64 ans par type d'activité en 2008


Source : Insee, RP2008 exploitation principale.

EMP T3 - Population active de 15 à 64 ans selon la catégorie socioprofessionnelle

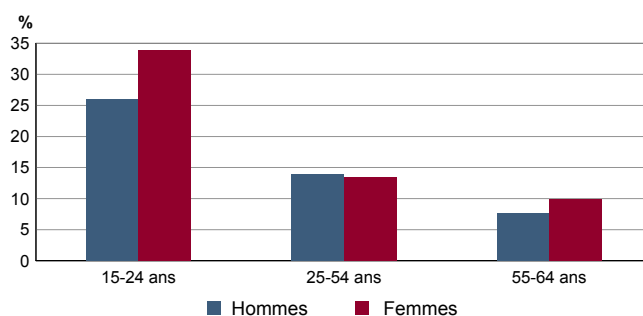
	2008	dont actifs ayant un emploi	1999	dont actifs ayant un emploi
Ensemble	1 923	1 652	2 084	1 788
dont :				
Agriculteurs exploitants	12	12	16	16
Artisans, commerçants, chefs d'entreprise	119	115	156	144
Cadres et professions intellectuelles sup.	184	171	108	100
Professions intermédiaires	379	351	492	476
Employés	752	653	692	584
Ouvriers	468	349	592	468

Sources : Insee, RP1999 et RP2008 exploitations complémentaires.

EMP T4 - Chômage (au sens du recensement) des 15-64 ans

	2008	1999
Nombre de chômeurs	285	310
Taux de chômage en %	15,1	14,9
Taux de chômage des hommes en %	14,8	14,8
Taux de chômage des femmes en %	15,4	15,0
Part des femmes parmi les chômeurs en %	50,9	47,7

Sources : Insee, RP1999 et RP2008 exploitations principales.

EMP G2 - Taux de chômage (au sens du recensement) des 15-64 ans par sexe et âge en 2008


Source : Insee, RP2008 exploitation principale.

EMP T5 - Emploi et activité

	2008	1999
Nombre d'emplois dans la zone	2 883	2 774
Actifs ayant un emploi résidant dans la zone	1 633	1 770
Indicateur de concentration d'emploi	176,6	156,7
Taux d'activité parmi les 15 ans ou plus en %	41,5	44,5

L'indicateur de concentration d'emploi est égal au nombre d'emplois dans la zone pour 100 actifs ayant un emploi résidant dans la zone.

Sources : Insee, RP1999 et RP2008 exploitations principales lieu de résidence et lieu de travail.

EMP T6 - Emplois selon le statut professionnel

	2008	%	1999	%
Ensemble	2 883	100,0	2 774	100,0
Salariés	2 572	89,2	2 483	89,5
dont femmes	1 491	51,7	1 380	49,7
dont temps partiel	416	14,4	405	14,6
Non salariés	311	10,8	291	10,5
dont femmes	121	4,2	100	3,6
dont temps partiel	21	0,7	20	0,7

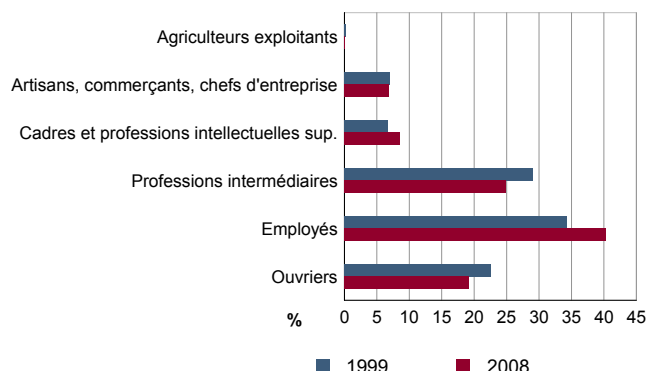
Sources : Insee, RP1999 et RP2008 exploitations principales lieu de travail.

EMP T7 - Emplois par catégorie socioprofessionnelle en 2008

	Nombre	%
Ensemble	2 891	100,0
Agriculteurs exploitants	4	0,1
Artisans, commerçants, chefs d'entreprise	200	6,9
Cadres et professions intellectuelles sup.	247	8,5
Professions intermédiaires	721	24,9
Employés	1 164	40,3
Ouvriers	555	19,2

Source : Insee, RP2008 exploitation complémentaire lieu de travail.

EMP G3 - Emplois par catégorie socioprofessionnelle



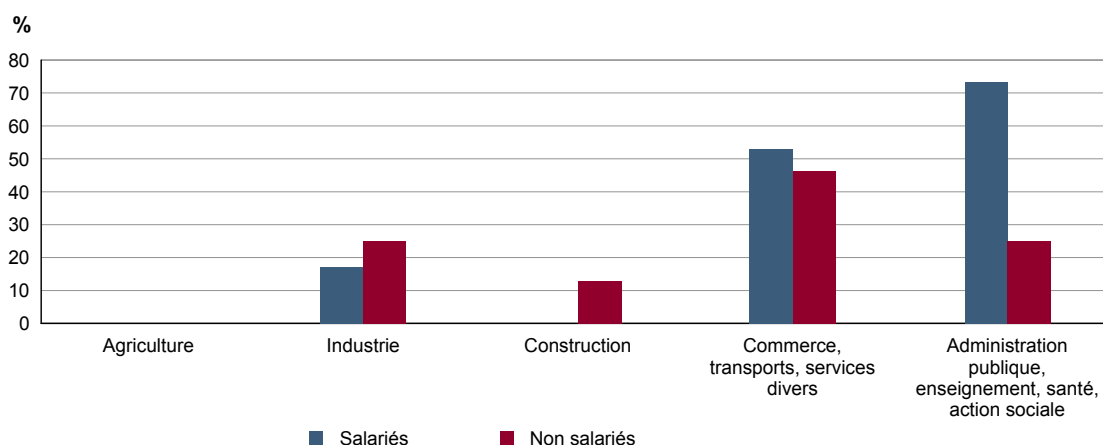
Sources : Insee, RP1999 et RP2008 exploitations complémentaires lieu de travail.

EMP T8 - Emplois selon le secteur d'activité

	2008				1999	
	Nombre	%	dont femmes en %	dont salariés en %	Nombre	%
Ensemble	2 891	100,0	56,2	91,5	2 863	100,0
Agriculture	18	0,6	0,0	76,8	24	0,8
Industrie	366	12,6	17,6	95,6	572	20,0
Construction	89	3,1	4,6	65,1	66	2,3
Commerce, transports, services divers	930	32,1	51,8	82,4	775	27,1
Administration publique, enseignement, santé, action sociale	1 490	51,5	72,2	97,8	1 426	49,8

Sources : Insee, RP1999 et RP2008 exploitations complémentaires lieu de travail.

EMP G4 - Taux de féminisation des emplois par statut et secteur d'activité en 2008



Source : Insee, RP2008 exploitation complémentaire lieu de travail.

ACT T1 - Population de 15 ans ou plus ayant un emploi selon le statut en 2008

	Nombre	%	dont % temps partiel	dont % femmes
Ensemble	1 633	100,0	15,1	49,7
Salariés	1 437	88,0	16,1	51,3
Non salariés	195	12,0	7,9	37,9

Source : Insee, RP2008 exploitation principale.

ACT T2 - Statut et condition d'emploi des 15 ans ou plus selon le sexe en 2008

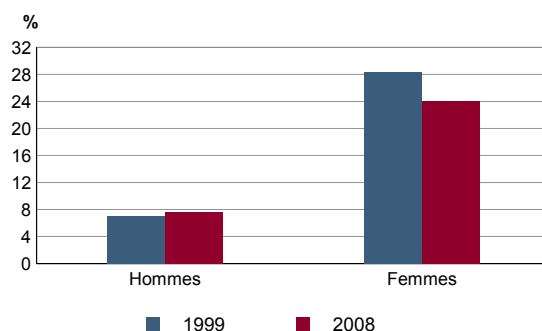
	Hommes	%	Femmes	%
Ensemble	821	100,0	812	100,0
Salariés	700	85,2	738	90,9
Titulaires de la fonction publique et contrats à durée indéterminée	600	73,1	602	74,2
Contrats à durée déterminée	52	6,4	103	12,7
Intérim	5	0,6	6	0,8
Emplois aidés	11	1,3	11	1,4
Apprentissage - stage	32	3,9	15	1,9
Non salariés	121	14,8	74	9,1
Indépendants	62	7,5	41	5,1
Employeurs	59	7,1	29	3,5
Aides familiaux	1	0,1	4	0,5

Source : Insee, RP2008 exploitation principale.

ACT T3 - Salariés de 15 à 64 ans par sexe, âge et temps partiel en 2008

	Hommes	dont % temps partiel	Femmes	dont % temps partiel
Ensemble	691	6,8	727	23,2
15 à 24 ans	90	19,3	70	26,5
25 à 54 ans	521	3,7	556	23,8
55 à 64 ans	80	12,9	102	17,2

Source : Insee, RP2008 exploitation principale.

ACT G1 - Part des salariés de 15 ans ou plus à temps partiel par sexe


Sources : Insee, RP1999 et RP2008 exploitations principales.

ACT T4 - Lieu de travail des actifs de 15 ans ou plus ayant un emploi qui résident dans la zone

	2008	%	1999	%
Ensemble	1 633	100,0	1 770	100,0
Travaillent :				
dans la commune de résidence	905	55,5	1 136	64,2
dans une commune autre que la commune de résidence	727	44,5	634	35,8
située dans le département de résidence	574	35,2	460	26,0
située dans un autre département de la région de résidence	5	0,3	3	0,2
située dans une autre région en France métropolitaine	148	9,0	168	9,5
située dans une autre région hors de France métropolitaine (Dom, Com, étranger)	0	0,0	3	0,2

Sources : Insee, RP1999 et RP2008 exploitations principales.

DEFM T1 - Catégories de demandeurs d'emploi inscrits en fin de mois selon le sexe et l'âge

	Demandeurs de catégorie ABC					Demandeurs de catégorie A				
	Au 31 décembre 2010				Evolution 2009-2010 en %			Au 31 décembre 2010		
	Ensemble	%	Hommes	Femmes	Ensemble	Hommes	Femmes	Ensemble	Hommes	Femmes
Ensemble	314	100,0	148	166	14,6	14,7	14,5	212	103	109
15 à 24 ans	67	21,3	33	34	19,6	13,8	25,9	47	21	26
25 à 49 ans	192	61,1	88	104	8,5	6,0	10,6	129	62	67
50 ans ou plus	55	17,5	27	28	34,1	58,8	16,7	36	20	16
Chômeurs de longue durée	122	100,0	53	69	18,4	29,3	11,3	///	///	///
15 à 24 ans	14	11,5	8	6	40,0	c	c	///	///	///
25 à 49 ans	80	65,6	33	47	5,3	3,1	6,8	///	///	///
50 ans ou plus	28	23,0	12	16	64,7	c	c	///	///	///

/// : information(s) non disponible(s) pour ce niveau géographique

Champ : demandeurs d'emploi inscrits à Pôle emploi, tenus de faire des actes positifs de recherche d'emploi.

Source : Pôle emploi, Dares, Statistiques du marché du travail.

DEFM G1 - Evolution des DEFM de catégorie A selon l'âge



Indice base 100 en 2001

— moins de 25 ans — 50 ans ou plus

Champ : demandeurs d'emploi inscrits à Pôle emploi, tenus de faire des actes positifs de recherche d'emploi, sans emploi.

Source : Pôle emploi, Dares, Statistiques du marché du travail.

DEFM G2 - Evolution des DEFM de catégorie A selon le sexe



Indice base 100 en 2001

— Hommes — Femmes — Ensemble

Champ : demandeurs d'emploi inscrits à Pôle emploi, tenus de faire des actes positifs de recherche d'emploi, sans emploi.

Source : Pôle emploi, Dares, Statistiques du marché du travail.

DEFM T2 - Motif d'inscription des demandeurs d'emploi

	Demandeurs de catégorie ABC					Demandeurs de catégorie A		
	Au 31 décembre 2010			Evol 2009-2010 en %		Au 31 décembre 2010		
	Ensemble	%	dont femmes	Ensemble	Femmes	Ensemble	%	dont femmes
Ensemble	314	100,0	166	14,6	14,5	212	100,0	109
dont : licenciement	64	20,4	36	23,1	33,3	46	21,7	24
démission	18	5,7	c	100,0	c	9	4,2	c
fin de contrat à durée limitée	99	31,5	45	11,2	21,6	64	30,2	29
première entrée	10	3,2	c	0,0	c	8	3,8	c

Champ : demandeurs d'emploi inscrits à Pôle emploi, tenus de faire des actes positifs de recherche d'emploi.

Source : Pôle emploi, Dares, Statistiques du marché du travail.

SAL T1 - Salaire net horaire moyen (en euros) selon la catégorie socioprofessionnelle en 2009

	Ensemble	Temps complet		Temps non complet	
		Temps complet	Temps non complet	Femmes	Hommes
Ensemble	10,5	10,6	9,7	9,6	11,3
Cadres	19,0	18,9	19,1	17,2	20,0
Professions intermédiaires	12,4	12,4	12,4	12,3	12,5
Employés	8,1	8,1	8,2	7,4	9,9
Ouvriers qualifiés	9,9	9,9	10,2	9,4	9,9
Ouvriers non qualifiés	8,0	8,1	7,9	8,3	8,0

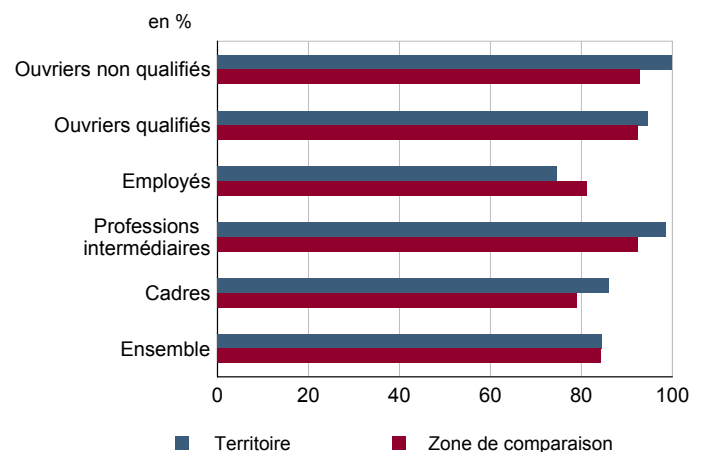
Champ : tableaux standards, poste principal non annexe.

Source : Insee, DADS - Fichier Salariés au lieu de résidence.

SAL G1 - Salaire net horaire moyen (en euros) des salariés à temps complet selon la CS en 2009


Champ : tableaux standards, poste principal non annexe

Source : Insee, DADS - Fichier Salariés au lieu de résidence.

SAL G2 - Rapport du salaire net horaire moyen femmes / hommes à temps complet selon la CS en 2009


Champ : tableaux standards, poste principal non annexe.

Source : Insee, DADS - Fichier Salariés au lieu de résidence.

SAL T2 - Salaire net horaire moyen (en euros) selon l'âge en 2009

	Temps complet		Temps non complet	
	Femmes	Hommes	Femmes	Hommes
18 - 25 ans	8,6	8,5	8,0	8,4
26 - 49 ans	10,0	11,2	9,0	11,4
50 ans ou plus	9,0	13,7	9,5	13,6

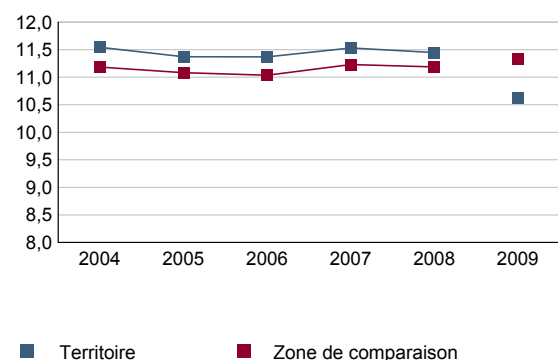
Note : les moins de 18 ans et les non déclarés sont exclus.

Champ : tableaux standards, poste principal non annexe.

Source : Insee, DADS - Fichier Salariés au lieu de résidence.

SAL G3 - Évolution du salaire horaire moyen des salariés à temps complet

En euros de 2009



Note : le champ a été étendu en 2009 à la fonction publique d'État.

Champ : tableaux standards, poste principal non annexe.

Source : Insee, DADS - Fichier Salariés au lieu de résidence.

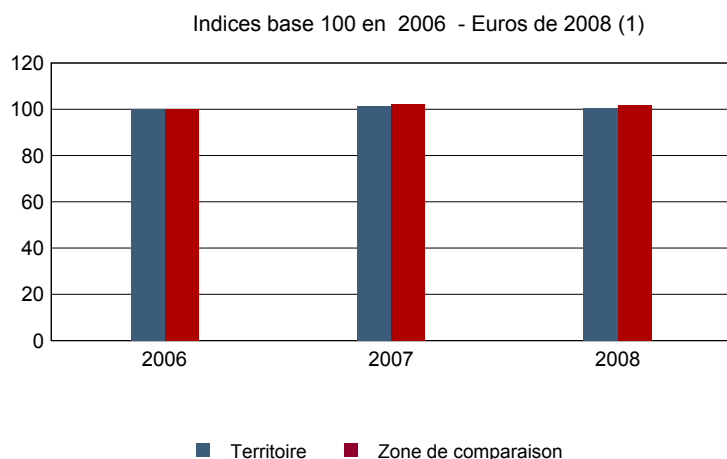
Impôts et revenus des foyers fiscaux

REV T1 - Impôts sur le revenu des foyers fiscaux

	2008	Evolution 2006-2008 (1) en %
Ensemble des foyers fiscaux	3 412	0,9
Revenu net déclaré (K Euros)	61 803	1,4
Revenu net déclaré moyen (Euros)	18 113	0,6
Impôt moyen (Euros)	688	-4,9
Foyers fiscaux imposables	1 560	-0,2
Proportion	45,7 (%)	-0,5 points
Revenu net déclaré (K Euros)	45 960	1,2
Revenu net déclaré moyen (Euros)	29 461	1,4
Foyers fiscaux non imposables	1 852	1,8
Proportion	54,3 (%)	0,5 points
Revenu net déclaré (en K Euros)	15 843	2,2
Revenu net déclaré moyen (Euros)	8 554	0,4

(1) : les valeurs des années antérieures à 2008 sont exprimées en euros constants de 2008.
Source : DGFIP, Impôt sur le revenu des personnes physiques.

REV G1 - Evolution du revenu net déclaré moyen - Ensemble des foyers fiscaux



(1) : les valeurs des années antérieures à 2008 sont exprimées en euros constants de 2008.

Source : DGFIP, Impôt sur le revenu des personnes physiques.

Revenus fiscaux des ménages

REV T2 - Ménages fiscaux

	2009
Nombre de ménages fiscaux	2 519
Nombre de personnes dans les ménages fiscaux	4 852,5
Part des ménages fiscaux imposés en %	54,6

Source : Insee, Revenus fiscaux localisés des ménages.

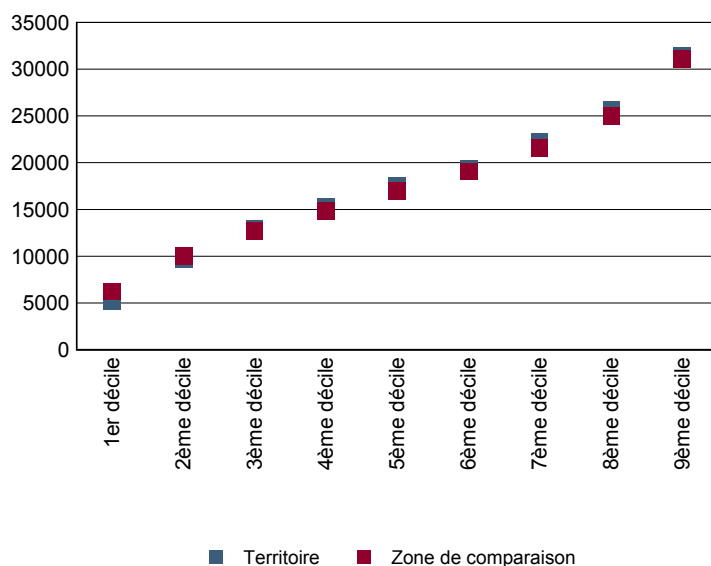
REV T3 - Ménages : distribution des revenus déclarés en euros par unité de consommation

	2009
Médiane	17 454
Rapport interdécile (sans unité) (1)	5,98
Limite du 1er quartile	11 531
Limite du 2ème quartile (médiane)	17 454
Limite du 3ème quartile	23 760
Limite du 1er décile	5 259
Limite du 2ème décile	9 694
Limite du 3ème décile	12 869
Limite du 4ème décile	15 287
Limite du 5ème décile (médiane)	17 454
Limite du 6ème décile	19 429
Limite du 7ème décile	22 186
Limite du 8ème décile	25 658
Limite du 9ème décile	31 424

(1) : le rapport interdécile (9ème décile/1er décile) établit le rapport entre les revenus les plus élevés et les revenus les plus faibles, en ôtant de chaque côté les 10% de personnes aux revenus par unité de consommation les plus extrêmes.

Source : Insee, Revenus fiscaux localisés des ménages.

REV G2 - Ménages : distribution des revenus déclarés en euros par unité de consommation en 2009



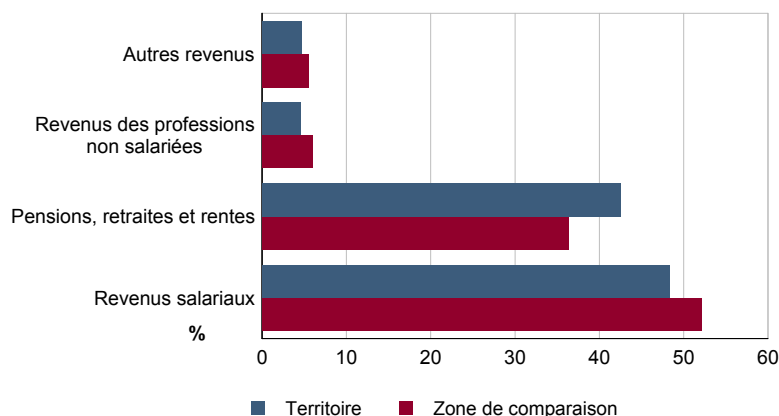
Source : Insee, Revenus fiscaux localisés des ménages.

REV T4 - Ménages : structure des revenus déclarés

	2009
	Part en %
Revenus salariaux	48,3
Pensions, retraites et rentes	42,5
Revenus des professions non salariées	4,5
Autres revenus	4,7

Source : Insee, Revenus fiscaux localisés des ménages.

REV G3 - Ménages : structure des revenus déclarés en 2009



Source : Insee, Revenus fiscaux localisés des ménages.

LOG T1M - Évolution du nombre de logements par catégorie

	1968	1975	1982	1990	1999	2008
Ensemble	2 216	2 447	2 728	2 779	2 860	3 040
Résidences principales	1 908	2 075	2 292	2 263	2 351	2 496
Résidences secondaires et logements occasionnels	184	187	163	189	170	119
Logements vacants	124	185	273	327	339	425

Sources : Insee, RP1968 à 1990 dénombrements - RP1999 et RP2008 exploitations principales.

LOG T2 - Catégories et types de logements

	2008	%	1999	%
Ensemble	3 040	100,0	2 860	100,0
Résidences principales	2 496	82,1	2 351	82,2
Résidences secondaires et logements occasionnels	119	3,9	170	5,9
Logements vacants	425	14,0	339	11,9
Maisons	1 822	59,9	1 814	63,4
Appartements	1 203	39,6	955	33,4

Sources : Insee, RP1999 et RP2008 exploitations principales.

LOG T3 - Résidences principales selon le nombre de pièces

	2008	%	1999	%
Ensemble	2 496	100,0	2 351	100,0
1 pièce	83	3,3	90	3,8
2 pièces	328	13,1	325	13,8
3 pièces	658	26,3	625	26,6
4 pièces	696	27,9	712	30,3
5 pièces ou plus	732	29,3	599	25,5

Sources : Insee, RP1999 et RP2008 exploitations principales.

LOG T4 - Nombre moyen de pièces des résidences principales

	2008	1999
Nombre moyen de pièces par résidence principale	3,9	3,8
- maison	4,5	4,2
- appartement	3,0	3,0

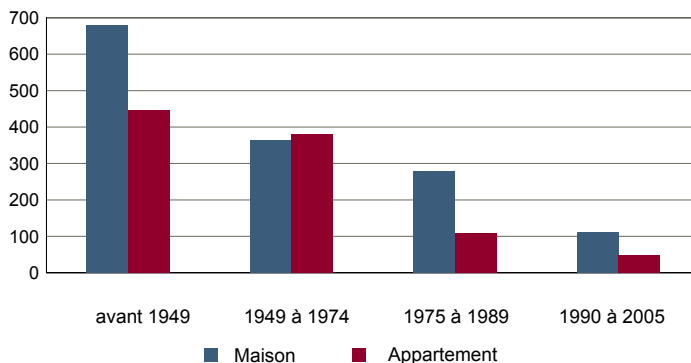
Sources : Insee, RP1999 et RP2008 exploitations principales.

LOG T5 - Résidences principales en 2008 selon la période d'achèvement

	Nombre	%
Résidences principales construites avant 2006	2 430	100,0
Avant 1949	1 133	46,6
De 1949 à 1974	749	30,8
De 1975 à 1989	387	15,9
De 1990 à 2005	160	6,6

Source : Insee, RP2008 exploitation principale.

LOG G1 - Résidences principales en 2008 selon le type de logement et la période d'achèvement



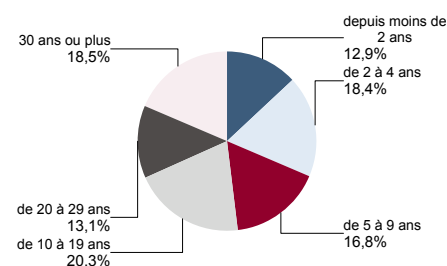
Résidences principales construites avant 2006.

Source : Insee, RP2008 exploitation principale.

LOG T6 - Ancienneté d'emménagement dans la résidence principale en 2008

	Nombre de ménages	Part des ménages en %	Population des ménages	Nombre moyen de pièces par logement	
				logement	personne
Ensemble	2 496	100,0	4 696	3,9	2,1
Depuis moins de 2 ans	323	12,9	609	3,1	1,7
De 2 à 4 ans	459	18,4	924	3,6	1,8
De 5 à 9 ans	420	16,8	830	3,8	1,9
10 ans ou plus	1 294	51,8	2 332	4,2	2,3

Source : Insee, RP2008 exploitation principale.

LOG G2 - Ancienneté d'emménagement des ménages en 2008


Source : Insee, RP2008 exploitation principale.

LOG T7 - Résidences principales selon le statut d'occupation

	2008		Ancienneté moyenne d'emménagement en année(s)	1999	
	Nombre	%		Nombre	%
Ensemble	2 496	100,0	4 696	15	2 351
Propriétaire	1 373	55,0	2 750	20	1 241
Locataire	1 056	42,3	1 834	8	1 016
dont d'un logement HLM loué vide	406	16,3	741	10	424
Logé gratuitement	67	2,7	112	14	94

Sources : Insee, RP1999 et RP2008 exploitations principales.

LOG T8M - Confort des résidences principales

	2008	%	1999	%
Ensemble	2 496	100,0	2 351	100,0
Salle de bain avec baignoire ou douche	2 436	97,6	2 274	96,7
Chauffage central collectif	425	17,0	413	17,6
Chauffage central individuel	1 232	49,4	1 046	44,5
Chauffage individuel "tout électrique"	650	26,1	592	25,2

Sources : Insee, RP1999 et RP2008 exploitations principales.

LOG T9 - Équipement automobile des ménages

	2008	%	1999	%
Ensemble	2 496	100,0	2 351	100,0
Au moins un emplacement réservé au stationnement	1 396	55,9	1 345	57,2
Au moins une voiture	1 874	75,1	1 769	75,2
- 1 voiture	1 241	49,7	1 196	50,9
- 2 voitures ou plus	633	25,4	573	24,4

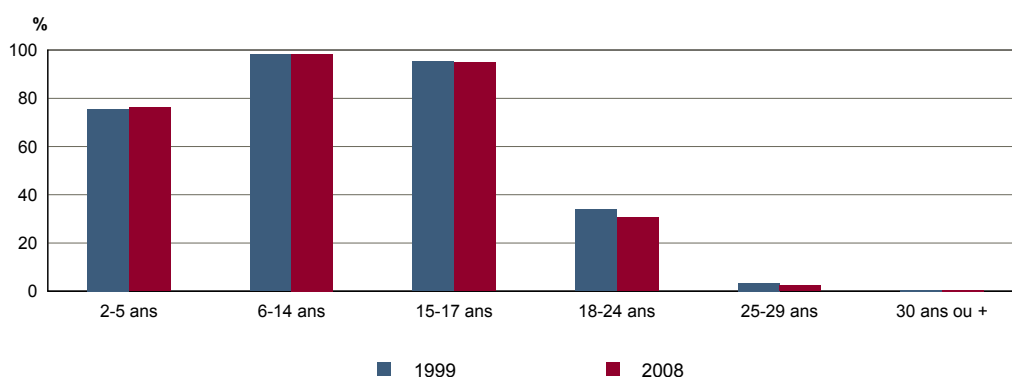
Sources : Insee, RP1999 et RP2008 exploitations principales.

FOR T1 - Scolarisation selon l'âge et le sexe en 2008

	Ensemble	Population scolarisée	Part de la population scolarisée en %		
			Ensemble	Hommes	Femmes
2 à 5 ans	177	135	76,2	72,3	80,8
6 à 14 ans	398	391	98,4	98,4	98,3
15 à 17 ans	146	139	94,9	95,7	93,9
18 à 24 ans	299	91	30,6	30,2	30,9
25 à 29 ans	255	6	2,4	2,4	2,5
30 ans ou plus	3 924	18	0,5	0,4	0,6

Source : Insee, RP2008 exploitation principale.

FOR G1 - Taux de scolarisation selon l'âge



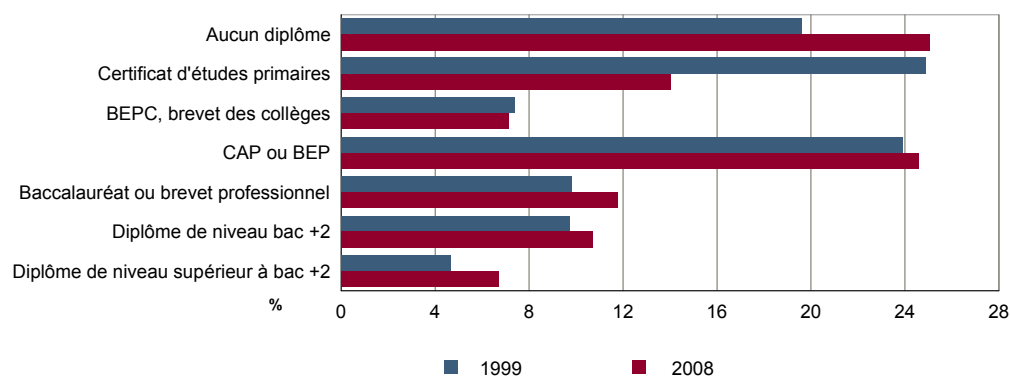
Sources : Insee, RP1999 et RP2008 exploitations principales.

FOR T2 - Diplôme le plus élevé de la population non scolarisée de 15 ans ou plus selon le sexe en 2008

	Ensemble	Hommes	Femmes
Population non scolarisée de 15 ans ou plus	4 370	1 924	2 445
Part des titulaires en % :			
- d'aucun diplôme	25,0	23,0	26,7
- du certificat d'études primaires	14,0	11,3	16,2
- du BEPC, brevet des collèges	7,1	5,9	8,1
- d'un CAP ou d'un BEP	24,6	30,8	19,7
- d'un baccalauréat ou d'un brevet professionnel	11,8	12,3	11,4
- d'un diplôme de niveau bac + 2	10,7	8,6	12,4
- d'un diplôme de niveau supérieur à bac + 2	6,7	8,1	5,6

Source : Insee, RP2008 exploitation principale.

FOR G2 - Diplôme le plus élevé de la population non scolarisée de 15 ans ou plus



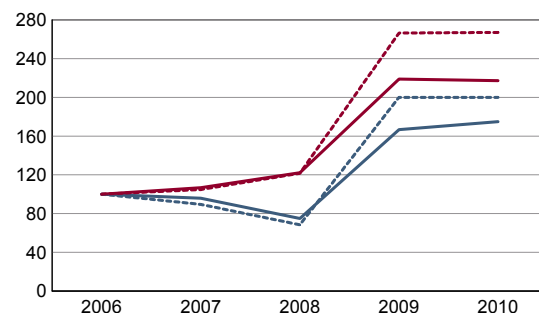
Sources : Insee, RP1999 et RP2008 exploitations principales.

DEN T1 - Créations d'entreprises par secteur d'activité en 2010

	Ensemble	%	Taux de création
Ensemble	42	100,0	15,0
Industrie	2	4,8	7,4
Construction	7	16,7	21,2
Commerce, transports, services divers	26	61,9	14,4
dont commerce et réparation auto.	13	31,0	16,0
Administration publique, enseignement, santé, action sociale	7	16,7	17,5

Champ : activités marchandes hors agriculture.
Source : Insee, REE (Sirène).

DEN G1 - Évolution des créations d'entreprises



indice base 100 en 2006

- Territoire : ensemble
- - - Territoire : entreprises individuelles
- Zone de comparaison : ensemble
- - - Zone de comparaison : entreprises individuelles

Note de lecture : application du régime de l'auto-entrepreneur à partir du 1er janvier 2009.

Champ : activités marchandes hors agriculture.
Source : Insee, REE (Sirène).

DEN T2 - Créations d'entreprises individuelles par secteur d'activité en 2010

	Entreprises individuelles créées	dont auto-entrepreneurs	Part en % dans l'ensemble des créations	
			des entreprises individuelles	des auto-entrepreneurs
Ensemble	38	23	90,5	54,8
Industrie	2	c	100,0	c
Construction	7	6	100,0	85,7
Commerce, transports, services divers	22	13	84,6	50,0
dont commerce, réparation auto.	12	6	92,3	46,2
Administration publique, enseignement, santé, action sociale	7	c	100,0	c

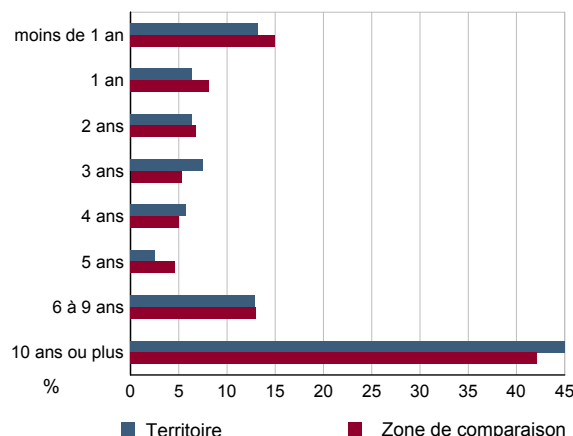
Champ : activités marchandes hors agriculture.
Source : Insee, REE (Sirène).

DEN T3 - Nombre d'entreprises par secteur d'activité au 1er janvier 2010

	Nombre	%
Ensemble	280	100,0
Industrie	27	9,6
Construction	33	11,8
Commerce, transports, services divers	180	64,3
dont commerce et réparation auto.	81	28,9
Administration publique, enseignement, santé, action sociale	40	14,3

Champ : activités marchandes hors agriculture.
Source : Insee, REE (Sirène).

DEN G2 - Âge des entreprises au 1er janvier 2010



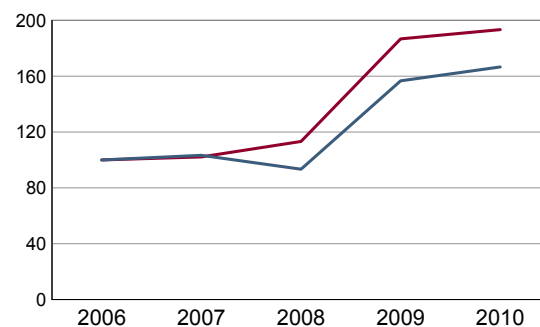
Champ : activités marchandes hors agriculture.
Source : Insee, REE (Sirène).

DEN T4 - Créations d'établissements par secteur d'activité en 2010

	Ensemble	%	Taux de création
Ensemble	50	100,0	14,7
Industrie	4	8,0	11,4
Construction	8	16,0	25,0
Commerce, transports, services divers	32	64,0	13,9
dont commerce et réparation auto.	16	32,0	15,8
Administration publique, enseignement, santé, action sociale	6	12,0	14,3

Champ : activités marchandes hors agriculture.

Source : Insee, REE (Sirène)

DEN G3 - Évolution des créations d'établissements


indice base 100 en 2006

— Territoire
— Zone de comparaison

Note de lecture : application du régime de l'auto-entrepreneur à partir du 1er janvier 2009.

Champ : activités marchandes hors agriculture.

Source : Insee, REE (Sirène).

DEN T5 - Nombre d'établissements par secteur d'activité au 1er janvier 2010

	Nombre	%
Ensemble	339	100,0
Industrie	35	10,3
Construction	32	9,4
Commerce, transports, services divers	230	67,8
dont commerce et réparation auto.	101	29,8
Administration publique, enseignement, santé, action sociale	42	12,4

Champ : activités marchandes hors agriculture.

Source : Insee, REE (Sirène).

CEN T1 - Établissements actifs par secteur d'activité au 31 décembre 2009

	Total	%	0 salarié	1 à 9 salarié(s)	10 à 19 salariés	20 à 49 salariés	50 salariés ou plus
Ensemble	421	100,0	233	146	16	16	10
Agriculture, sylviculture et pêche	9	2,1	9	0	0	0	0
Industrie	38	9,0	20	9	3	5	1
Construction	33	7,8	18	14	1	0	0
Commerce, transports et services divers	274	65,1	153	106	10	4	1
dont commerce, réparation auto	102	24,2	56	38	5	2	1
Administration publique, enseignement, santé, action sociale	67	15,9	33	17	2	7	8

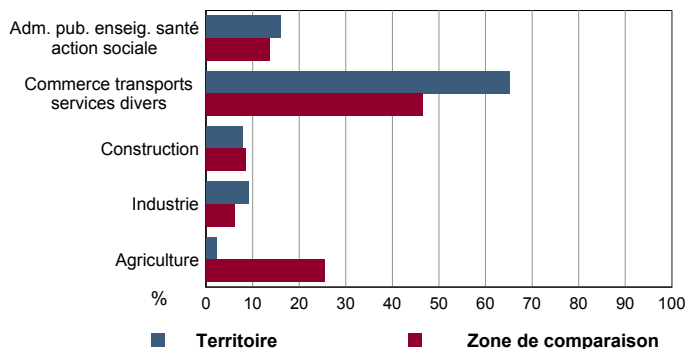
Champ : ensemble des activités.
Source : Insee, CLAP.

CEN T2 - Postes salariés par secteur d'activité au 31 décembre 2009

	Total	%	1 à 9 salarié(s)	10 à 19 salariés	20 à 49 salariés	50 à 99 salariés	100 salariés ou plus
Ensemble	2 543	100,0	393	234	486	349	1 081
Agriculture, sylviculture et pêche	0	0,0	0	0	0	0	0
Industrie	333	13,1	26	50	153	0	104
Construction	72	2,8	60	12	0	0	0
Commerce, transports et services divers	648	25,5	271	149	114	0	114
dont commerce, réparation auto	359	14,1	119	72	54	0	114
Administration publique, enseignement, santé, action sociale	1 490	58,6	36	23	219	349	863

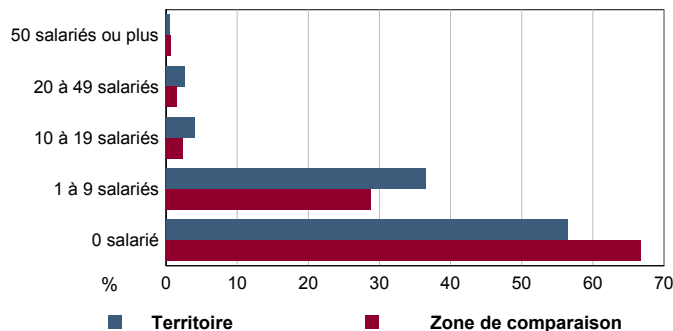
Champ : ensemble des activités.
Source : Insee, CLAP.

CEN G1 - Répartition des établissements actifs par secteur d'activité au 31 décembre 2009



Champ : ensemble des activités.
Source : Insee, CLAP.

CEN G2 - Répartition des établissements actifs par tranche d'effectif salarié au 31 décembre 2009



Champ : ensemble des activités.
Source : Insee, CLAP.

CEN T3 - Établissements selon les sphères de l'économie au 31 décembre 2009

	Nombre	%	Postes salariés	%
Ensemble	421	100,0	2 543	100,0
Sphère non présenteielle	102	24,2	478	18,8
dont domaine public	0	0,0	0	0,0
Sphère présenteielle	319	75,8	2 065	81,2
dont domaine public	19	6,0	1 329	64,4

Champ : ensemble des activités.
Source : Insee, CLAP.

CEN T4 - Entreprises (sièges sociaux actifs) par secteur d'activité au 31 décembre 2009

	Nombre	%
Ensemble	335	100,0
Agriculture, sylviculture et pêche	9	2,7
Industrie	28	8,4
Construction	34	10,1
Commerce, transports et sevice divers	210	62,7
dont commerce, réparation auto	82	24,5
Adm. pub., enseignement, santé, action sociale	54	16,1

Champ : ensemble des activités.
Source : Insee, CLAP.

AGR T1M - Exploitations agricoles

	Nombre d'exploitations		SAU (1) moyenne (ha)	
	2000	1988	2000	1988
Toutes exploitations (2)	11	10	54	54
dont exploitations professionnelles	6	5	99	103

(1) : Superficie agricole utilisée

(2) : y compris les exploitations sans SAU

Source : AGRESTE, recensements agricoles, 1988 et 2000

AGR T2M - Superficies agricoles

	Exploitations concernées		Superficie (ha)	
	2000	1988	2000	1988
SAU (1) des exploitations sièges	11	10	598	540
Terres labourables	4	6	479	430
dont céréales	4	6	297	250
Superficie fourragère principale	8	5	137	118
dont superficie toujours en herbe	8	4	112	110
Superficie en fermage (2)	5	6	511	315

(1) : Superficie agricole utilisée

(2) : Superficie en ha ou parc en propriété et copropriété

Source : AGRESTE, recensements agricoles 1988 et 2000

AGR T3M - Cheptel

	Exploitations concernées		Effectif	
	2000	1988	2000	1988
Bovins	c	c	c	c
dont vaches	c	c	c	c
Volailles	3	3	64	34

Source : AGRESTE, recensements agricoles 1988 et 2000

AGR T4M - Orientation technico-économique des exploitations

	Exploitations		Superficie agricole utilisée (ha)	
	2000	1988	2000	1988
Ensemble	11	10	598	540
dont : grandes cultures	3	6	360	526
légumes, fruits, viticulture	c	0	c	0
bovins	0	c	0	c
autres animaux	c	0	c	0

Source : AGRESTE, recensements agricoles 1988 et 2000

AGR G1M - Répartition de la SAU selon les principales orientations technico-économiques en 2000

Graphique non éditable
pour cause de secret statistique

AGR T5M - Population - Main d'oeuvre

	2000	1988
Chefs d'exploitations et coexploitants	11	10
dont à temps complet	5	5
Population familiale active sur les exploitations	16	15
Unités de travail annuel (y.c. ETA-CUMA) (1)	12	10
dont : UTA familiales	8	c
UTA salariées	4	c

(1) : Entreprises de travaux agricoles (ETA), Coopératives d'utilisation de matériel agricole (CUMA)

Source : AGRESTE, recensements agricoles 1988 et 2000

AGR G2M - Répartition des chefs d'exploitation et coexploitants selon l'âge en 2000

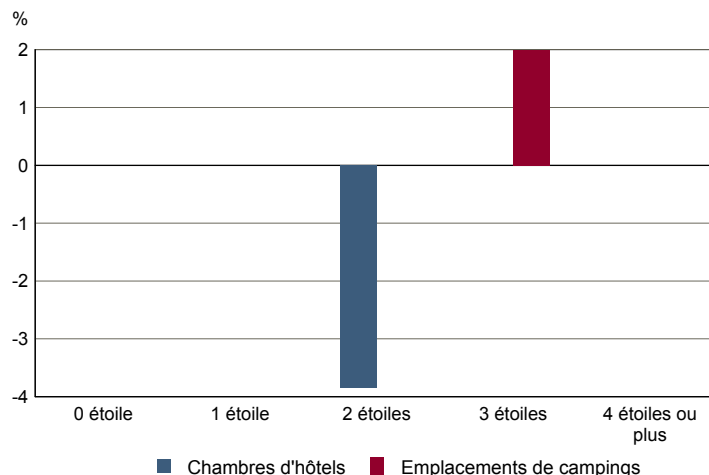
Graphique non éditable
pour cause de secret statistique

TOU T1 - Nombre et capacité des hôtels selon le nombre d'étoiles

	au 01/01/2011		au 01/01/2007	
	Hôtels	Chambres	Hôtels	Chambres
Ensemble	3	40	3	41
0 étoile	0	0	0	0
1 étoile	0	0	0	0
2 étoiles	2	25	2	26
3 étoiles	1	15	1	15
4 étoiles ou plus	0	0	0	0

Source : Insee, Direction du tourisme - hébergements touristiques.

TOU G1 - Évolution 2007 - 2011 des chambres d'hôtels et d'emplacements de camping(1) selon le nombre d'étoiles



(1) : l'homologation 0 étoile n'existe pas pour les campings

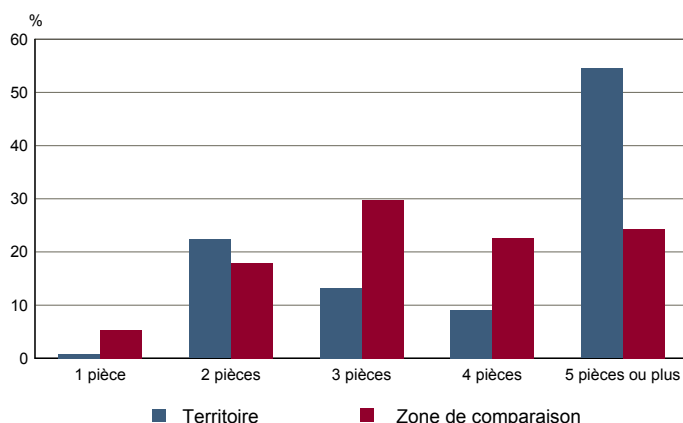
Source : Insee, Direction du tourisme - hébergements touristiques.

TOU T2 - Nombre et capacité des campings selon le nombre d'étoiles

	au 01/01/2011		au 01/01/2007	
	Terrains	Emplacements	Terrains	Emplacements
Ensemble	1	102	1	100
1 étoile	0	0	0	0
2 étoiles	0	0	0	0
3 étoiles	1	102	1	100
4 étoiles	0	0	0	0

Source : Insee, Direction du tourisme - hébergements touristiques.

TOU G2 - Répartition en 2008 des résidences secondaires selon le nombre de pièces



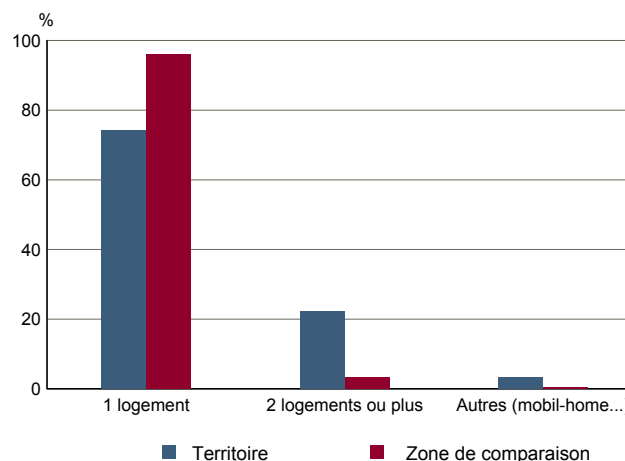
Source : Insee, RP2008 exploitation principale.

TOU T3 - Résidences secondaires en 2008 selon la période d'achèvement

	Nombre	%
Ensemble des logements	3 040	100,0
dont résidences secondaires	104	3,4
Résidences secondaires construites avant 2006	103	100,0
Avant 1949	70	67,5
De 1949 à 1974	22	21,7
De 1975 à 1989	7	6,7
De 1990 à 2005	4	4,2

Source : Insee, RP2008 exploitation principale.

TOU G3 - Répartition en 2008 des résidences secondaires selon le nombre de logements



Source : Insee, RP2008 exploitation principale.